

Масленникова Елизавета Валерьевна

№- 059-22-01-26-3885 от 18.12.2024

Заказчик: ИП Ильялов Олег Рустамович

**ПАСПОРТ ВНЕШНЕГО ОБЛИКА ОБЪЕКТА КАПИТАЛЬНОГО СТРОИТЕЛЬСТВА
(КОЛЕРНЫЙ ПАСПОРТ)**

**АДРЕС ОБЪЕКТА: г. Пермь, административный район Дзержинский,
улица Ленина, здание (строение) № 102**

12/24-102

ПЕРМЬ, 2024 г.

Ведомость чертежей

ЛИСТ	НАИМЕНОВАНИЕ	ПРИМЕЧАНИЯ
1	Общие данные (начало)	
2	Общие данные (продолжение)	
3-4	Существующее состояние фасадов (фотофиксация)	
5-9	Фасады (в осях 1-5, А-Е, 5-Д, 4-3, Д-Г, Г-Б, 2-1, В-А)	
10-11	Размещение средств размещения информации, рекламных конструкций. Главные фасады (в осях 1-5, А-Е)	
12	Архитектурно-художественная подсветка	
13-14	Эталоны колеров	

Пояснительная записка.

Объект капитального строительства – 7и этажный многоквартирный жилой дом, с помещениями общественного назначения на 1ом этаже, расположенное по адресу: г. Пермь, Дзержинский район, улица Ленина, 102
 Год постройки и ввода в эксплуатацию: 1956г.;
 В плане здание - сложной формы;
 Несущие стены: кирпичные;
 Кровля: многоскатная;
 Ранее согласованные колерные паспорта: № 059-22-01-05-22-2013-ОФ, № 059-22-01-26-792 от 17.07.2018 г..

Нахождение в границах зон объектов культурного наследия: согласно Приказу министерства культуры, молодежной политики и массовых коммуникаций Пермского края «О включении выявленного объекта культурного наследия «Проспект им. Ленина» в Единый государственный реестр объектов культурного наследия (памятников истории и культуры) народов Российской Федерации» от 08.12.2015г. № СЭД-27-01-10-1030, рассматриваемый Объект расположен в границах зоны охраны объектов культурного наследия регионального значения - «Достопримечательное место «Проспект им. Ленина» (зона – ДМ-03);

В данной зоне предельно допустимый размер выступа элементов зданий и сооружений из плоскости наружной стены фасада здания (крыльца, навесы, эркеры, балконы), выходящих на исторические линии застройки, боковые фасады, примыкающие к линиям исторической застройки: не более 1,2 м.

Настоящим колерным паспортом:

Вносятся изменения в ранее разработанный колерный паспорт № 059-22-01-26-792 от 17.07.2018 г., шифр: 20.07.2018-59-ОФ (согл. 14.09.2018г.) в части уточнения типов и видов отделки на главном фасаде, виды и места размещения средств размещения информации, которые не повлекут к нарушению архитектурного облика здания;

Цветовое решение и применяемые материалы обеспечивают комплексное решение всех элементов фасадов, единство архитектурного облика здания. Средства размещения информации, рекламные конструкции не нарушат архитектурный облик здания.

В соответствии с Приказом Министерства культуры, молодежной политики и массовых коммуникаций Пермского края от 08.12.2015 № СЭД-27-01-10-1030 МКД по ул. Ленина, 102 является объектом, обладающим признаками объекта культурного наследия и рекомендуемые для включения в Реестр.

В предмет охраны достопримечательного места включены следующие характеристики фасадов МКД: «Ворота в город» (ул. Ленина, д. 102): высота 5 этажей с повышенной до 7 этажей центральной частью западного фасада; силуэт и габариты здания; материал и характер отделки фасадов (штукатурка, рустованная в уровне 1-го этажа и гладкая в остальных этажах с окраской в три цвета); архитектурные детали (профилированные карнизы, кронштейны, лепные гирлянды, балконы); открытые лоджии в центральной части западного фасада; габариты и конфигурация оконных проемов (витринные сегментные в нежилых помещениях 1-го этажа и фланкирующие центральную часть западного фасада, вертикальные прямоугольные в жилых помещениях).

Симметрия главного западного фасада подчеркнута повышением с фронтоном и тройной аркадой, а также высоким арочным проездом. Небольшое заглубление центральной части относительно основной линии фасада добавляет фасаду пластики и динамики. Общее архитектурное решение соответствует начавшемуся расцвету неоклассики середины 20 в., здание имеет монументальные, но очень пропорциональные формы.

Работы по капитальному ремонту фасадов, крыш, а также работы по реконструкции (с изменением объемно-пространственных характеристик) зданий, строений, сооружений, отнесенных к предмету охраны достопримечательного места, но не являющихся объектами культурного наследия, проводятся после получения положительного заключения органа охраны объектов культурного наследия Пермского края на акт историко-культурной экспертизы проекта или раздела по обеспечению сохранности объектов культурного наследия в составе проекта на выполнение таких работ.

В соответствии с Градостроительным кодексом Российской Федерации, с решением Пермской городской Думы от 15.12.2020 № 277 «Об утверждении Правил благоустройства территории города Перми» и постановлением администрации города Перми от 22.02.2017 № 130 «Об утверждении формы и Порядка согласования паспорта внешнего облика объекта капитального строительства (колерного паспорта)» колерные паспорта не являются разрешительной документацией на строительство, реконструкцию объекта капитального строительства; не являются правовым основанием на устройство пристроек, навесов, козырьков и других архитектурных элементов капитального строительства.

Предметом согласования данного колерного паспорта являются: принятые цветовые решения элементов фасада, применяемые материалы существующего объекта недвижимости, а также определение возможных типов размещения средств размещения информации на нем. Средства размещения информации, рекламные конструкции, не соответствующие типу и местам их возможного размещения, предусмотренные данным колерным паспортом или Стандартным требованиям (Решение Пермской городской Думы № 277 от 15.12.2020г.), подлежат демонтажу.

До начала проведения работ по реконструкции, ремонту объекта необходимо разработать и согласовать с органом исполнительной власти, осуществляющим функции в области охраны объектов культурного наследия, раздел об обеспечении сохранности объекта культурного наследия в соответствии с п.2 ст. 36 Федерального закона от 25.06.2002г. № 73-ФЗ «Об объектах культурного наследия (памятник истории и культуры) народов Российской Федерации».

Ведомость отделки фасадов

ПОЗ.	ЭЛЕМЕНТ ФАСАДА	ЭТАЛОН ЦВЕТА	ОБОЗНАЧ.	ВИД ОТДЕЛКИ	ПРИМ.
1	Цоколь, приямки, крыльца		RAL DESIGN 060 40 20	штукатурка, фасадная краска	
2	Поле стен на уровне 1го этажа		RAL DESIGN 060 60 20	штукатурка, фасадная краска	руст, «шуба»
3	Основное поле стен		RAL DESIGN 070 80 20	штукатурка, фасадная краска	частично руст
4	Переплеты окон, дверей, балконов, витражей		RAL 9003, RAL 8024	металлопластиковый профиль со стеклопакетом	
5	Дверные полотна		RAL 7042, RAL 8024	эмаль по металлу	
6	Архитектурные детали, балконные плиты		RAL 9003	штукатурка, фасадная краска	
7	Отливы карнизов, сандриков, подоконные отливы		RAL 9003	оцинкованная сталь с полимерным покрытием	
8	Металлические детали: поручни ограждения, опоры, перила		RAL 8011, RAL 7042	эмаль по металлу	
9	Ступени, площадки, пандусы		RAL DESIGN 060 40 20	штукатурка, фасадная краска, гранитная плита, ж/б плита	покрытие из резиновой крошки
10	Козырьки		RAL 3009	оцинкованный лист с полимерной покрытием гибкая черепица	
11	Водосточные трубы		RAL 9003	оцинкованная сталь с полимерным покрытием	
12	Переплеты окон, дверей; калитка пристроя		RAL 8017	металлопластиковый профиль со стеклопакетом; эмаль по металлу	
13	Ограждение пристроя			природный камень (плитняк)	сланец, песчаник
14	Поле стен, ограждение пристроя		RAL DESIGN 060 60 20, 070 80 20	штукатурка, фасадная краска	
15	Отлив, навершие столбов ограждения пристроя		RAL 8017	оцинкованная сталь с полимерным покрытием	
16	Вентиляционные трубы, вентиляционные решетки слуховых окон		RAL 9003, RAL 7004	фасадная краска, оцинкованная сталь с полимерным покрытием	
17	Слуховые окна		RAL 3009	оцинкованная сталь с полимерным покрытием	
18	Барельеф		RAL: 9003, 3016, 5009, 1036	штукатурка, фасадная краска	
19	Кровля		RAL 3009	оцинкованная сталь с полимерным покрытием	фальцевая
20	Кровля приямков, бытового пристроя		RAL 3009	оцинкованная сталь с полимерным покрытием, гибкая черепица	

Согласно Распоряжению Правительства Пермского края от 29.04.2021г. № 95-рп утвержденному межведомственному плану мероприятий по профилактике и пресечению противоправных действий несовершеннолетних и молодежи, связанных с незаконным нанесением надписей и графических изображений на фасады зданий и сооружений необходимо предусматривать при реставрации и ремонте фасадов зданий и сооружений, являющихся объектами культурного наследия и находящихся в муниципальной собственности, использование защитных (антивандальных) покрытий (краски, штукатурки со специальными компонентами, прозрачные лаки) и (или) защитных фасадных конструкций (ограждение, сетка).

						12/24 - 102			
						Колерный паспорт объекта капитального строительства по ул. Ленина, 102, Дзержинского района, г. Пермь.			
Изм.	Кол.уч	Лист	№ док	Подпись	Дата	7и этажный многоквартирный жилой дом	Стадия	Лист	Листов
	Разраб.	Масленникова			12/24		П	1	14
	Н.контр.	Масленникова			12/24	Общие данные (начало)	Масленникова Елизавета Валерьевна leon-1@mail.ru		

Инструкция о порядке производства работ, связанных с окраской фасадов и всех наружных частей зданий, сооружений, строений, расположенных на территории города Перми

1. Окраска (отделка) фасадов и всех наружных частей зданий, сооружений, строений, расположенных на территории города Перми, может производиться лишь на основании паспорта внешнего облика объекта капитального строительства (колерного паспорта), согласованного с департаментом градостроительства и архитектуры администрации г. Перми (далее – ДГА).

2. До начала процесса окраски (отделки) здания или какого-либо сооружения должны быть произведены работы по капитальному ремонту всех без исключения его наружных частей, подлежащих окраске.

3. До начала ремонта зданий, имеющих газосветовую рекламу, сообщить рекламораспространителю о предстоящих работах на фасаде здания с целью сохранения вывесок либо их демонтажа.

4. Полуразрушенные и разрушенные архитектурные художественно-скульптурные элементы фасада: карнизы, фризы, колонны, пилястры, сандрики, кронштейны, обрамления проемов, различные лепные украшения, барельефы, мозаика, художественная роспись и т.п. подлежат обязательному восстановлению в своем первоначальном виде. Категорически запрещается производить окраску здания без предварительного восстановления указанных элементов декора фасада.

5. Металлические поверхности отдельных элементов фасада: чугунные решетки, ограждения балконов и лестниц, элементы входных групп, двери, кронштейны и прочие архитектурно-художественные элементы фасада перед окраской очищаются от грязи, ржавчины, старой краски и покрываются вновь атмосферостойкой краской для металлических поверхностей.

6. В соответствии с выданными образцами цвета (колерами) на окраску (отделку) здания организация, производящая ремонт здания, составляет пробные образцы цвета, которые наносятся на подготовленную для покраски поверхность стены в уровне 1-го этажа здания (не выше 1,5 метров от земли).

7. Проверку и согласование пробного образца цвета (выкрас колера) производит уполномоченный представитель ДГА. Без указанных проверки и согласования производить окраску (отделку) фасадов здания категорически запрещается.

8. Домоуправления, организации и учреждения, производящие окраску (отделку) и связанный с ней ремонт фасадов здания, несут ответственность за выполнение настоящей инструкции и могут быть привлечены к административной ответственности за ее нарушение в соответствии со статьей 6.8.2 «Нарушение требований к внешнему виду фасадов зданий, строений, сооружений» Закона Пермского края от 06.04.2015 № 460-ПК «Об административных правонарушениях в Пермском крае».

9. По всем вопросам, связанным с производством работ, необходимо обращаться в ДГА по адресу: г. Пермь, ул. Сибирская, 15, каб. 315, тел. 212-76-98.

Ситуационный план



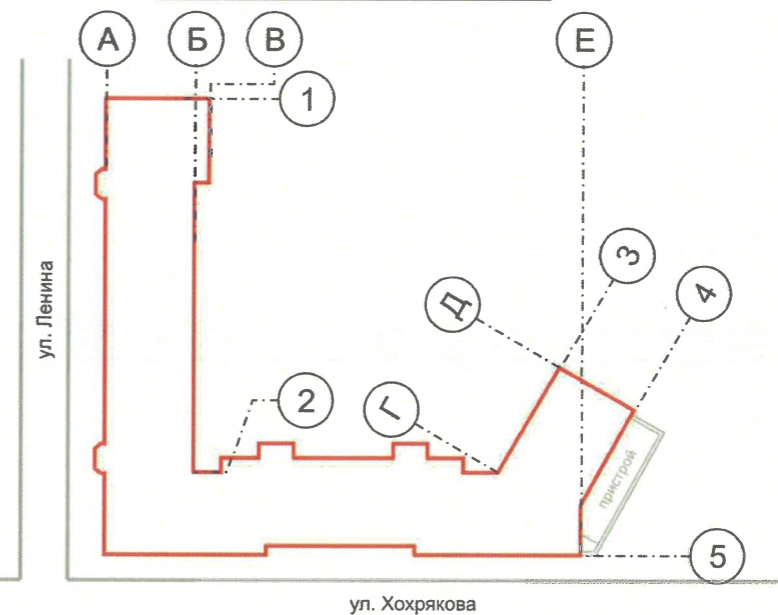
Ведомость ссылочных и прилагаемых документов

ОБОЗНАЧЕНИЕ	НАИМЕНОВАНИЕ	ПРИМЕЧАНИЕ
<u>Ссылочные документы</u>		
Постановление администрации города Перми от 22.02.2017 № 130	«Об утверждении формы и Порядка согласования паспорта внешнего облика объекта капитального строительства (колерного паспорта)»	
Решением Пермской городской Думы от 15.12.2020 № 277	«Об утверждении Правил благоустройства территории города Перми»	
Приказ министерства культуры, молодежной политики и массовых коммуникаций Пермского края от 08.12.2015г. № СЭД-27-01-10-1030 № 059-22-01-05-22-2013-ОФ	«О включении выявленного объекта культурного наследия «Проспект им. Ленина» в Единый государственный реестр объектов культурного наследия (памятников истории и культуры) народов Российской Федерации»	
№ 059-22-01-26-792 от 17.07.2018 г.	Колерный паспорт внешнего облика объекта капитального строительства ул. Ленина, 102, Дзержинского р-на, г. Перми. (шифр: 20.07.2018-59-ОФ)	согласован 03.06.2013г.
	Колерный паспорт внешнего облика объекта капитального строительства ул. Ленина, 102, Дзержинского р-на, г. Перми. (шифр: 20.07.2018-59-ОФ)	согласован 14.09.2018г.

Условные обозначения

- 7и этажный многоквартирный жилой дом, с помещениями общественного назначения на 1ом этаже, расположенное по адресу: г. Пермь, Дзержинский район, улица Ленина, 102;
- фасады с местами размещения средств размещения информации, рекламных конструкций
- красные линии
- земельный участок 59:01:4410222:3
- расстояние от объекта капитального строительства до границ земельного участка, красных линий

Условные координационные оси



12/24 - 102						
Колерный паспорт объекта капитального строительства по ул. Ленина, 102, Дзержинского района, г. Перми.						
Изм.	Кол.уч	Лист	№док	Подпись	Дата	
	Разраб.	Масленникова			12/24	
7и этажный многоквартирный жилой дом				Стадия	Лист	Листов
				П	2	14
Общие данные (продолжение)				Масленникова Елизавета Валерьевна leon-1@mail.ru		
Н.контр.	Масленникова				12/24	

Главный фасад



Главный фасад



Главный фасад



Главный фасад



Главный фасад



Главный фасад



Боко

Фотофиксация выполнена: ноябрь 2024г.

						12/24 - 102			
						Колерный паспорт объекта капитального строительства по ул. Ленина, 102, Дзержинского района, г. Перми.			
Изм.	Кол.уч	Лист	№док	Подпись	Дата	7и этажный многоквартирный жилой дом	Стадия	Лист	Листов
							П	3	14
Разраб.		Масленникова			12/24	Существующее состояние фасадов (фотофиксация)	Масленникова Елизавета Валерьевна leon-1@mail.ru		
Н.контр.		Масленникова			12/24				

Боковой/ Дворовой фасады



Дворовой фасад

Дворовой фасад



Дворовой фасад



Боковой/ Дворовой фасады



Дворовой фасад



Фотофиксация выполнена: ноябрь 2024г.

						12/24 - 102			
						Коперный паспорт объекта капитального строительства по ул. Ленина, 102, Дзержинского района, г. Перми.			
Изм.	Кол.уч	Лист	№док	Подпись	Дата	7и этажный многоквартирный жилой дом	Стадия	Лист	Листов
	Разраб.		Масленникова		12/24		П	4	14
	Н.контр.		Масленникова		12/24	Существующее состояние фасадов (фотофиксация)	Масленникова Елизавета Валерьевна leon-1@mail.ru		



№.о СОГЛАСОВАНО
 1й заместитель начальника ДГА
 г.Перми - главный архитектор
Карасев В.А.
 «16» января 2025 г.

ПРИМЕЧАНИЕ

1. В соответствии с Приказом министерства культуры, молодежной политики и массовых коммуникаций Пермского края «О включении выявленного объекта культурного наследия «Проспект им. Ленина» в Единый государственный реестр объектов культурного наследия (памятников истории и культуры) народов Российской Федерации» от 08.12.2015г. № СЭД-27-01-10-1030 (далее - Приказ) установлен предельно допустимый размер выступа элементов зданий и сооружений из плоскости наружной стены фасада здания (крыльца, навесы, эркеры, балконы): не более 1,2 м.

Установлены ограничения использования фасадов, расположенных вдоль исторических линий застройки, а также боковых фасадов, примыкающих к историческим линиям застройки:

- отделка фасадов осуществляется в соответствии с паспортами внешнего облика объектов капитального строительства (колерными паспортами), утвержденными органом местного самоуправления в установленном порядке на основании предмета охраны достопримечательного места;
- при отделке фасадов сохраняются и восстанавливаются элементы архитектурного декора, отнесенного к предмету охраны достопримечательного места.
- Цветовое решение фасадов определяется в соответствии с предметом охраны достопримечательного места.

Запрещается:

- частичная (фрагментарная) отделка фасадов;
- изменение архитектурных элементов и деталей фасадов, отнесенных к предмету охраны достопримечательного места;
- остекление, изменение исторического внешнего вида ограждений балконов, лоджий, изменение материала, рисунка и цвета оконных переплетов, отнесенных к предмету охраны достопримечательного места;
- сооружение внешних тамбуров входных групп;
- устройство входов, въездов в помещения, расположенные ниже уровня первого этажа;
- размещение антенн, наружных блоков вентиляции и кондиционирования, вентиляционных труб, элементов систем газоснабжения и других технологических элементов зданий и сооружений.

Условные обозначения

- 1 - выноска и номер позиции, согласно ведомости отделки фасадов (лист 1)
- А - условные координационные оси (лист 2)

						12/24 - 102			
						Колерный паспорт объекта капитального строительства по ул. Ленина, 102, Дзержинского района, г. Перми.			
Изм.	Кол.уч	Лист	№док	Подпись	Дата	7и этажный многоквартирный жилой дом	Стадия	Лист	Листов
Разраб.	Масленникова			<i>[Signature]</i>	12/24		П	5	14
Н.контр.	Масленникова			<i>[Signature]</i>	12/24	Главный фасад (в осях 1-5)	Масленникова Елизавета Валерьевна leon-1@mail.ru		



И.о. СОГЛАСОВАНО
 1й заместитель начальника ДГА
 Г.Перми - главный архитектор
Карасев С.А.
 «16» декабря 2015 г.

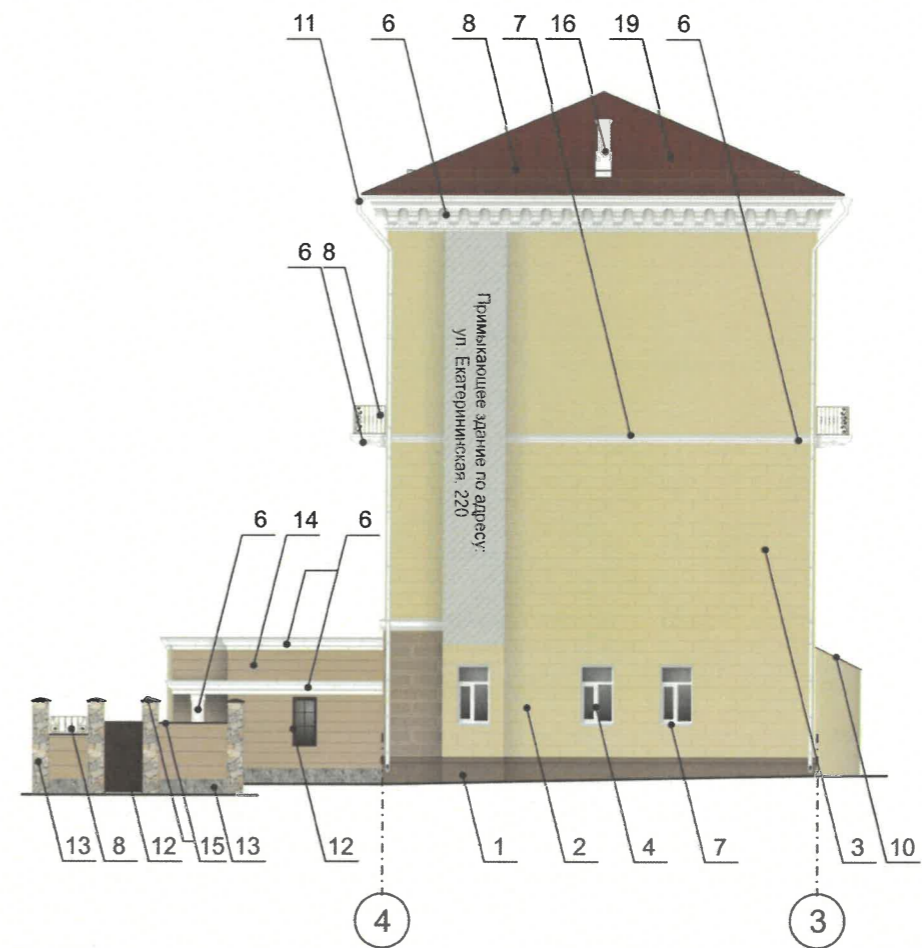
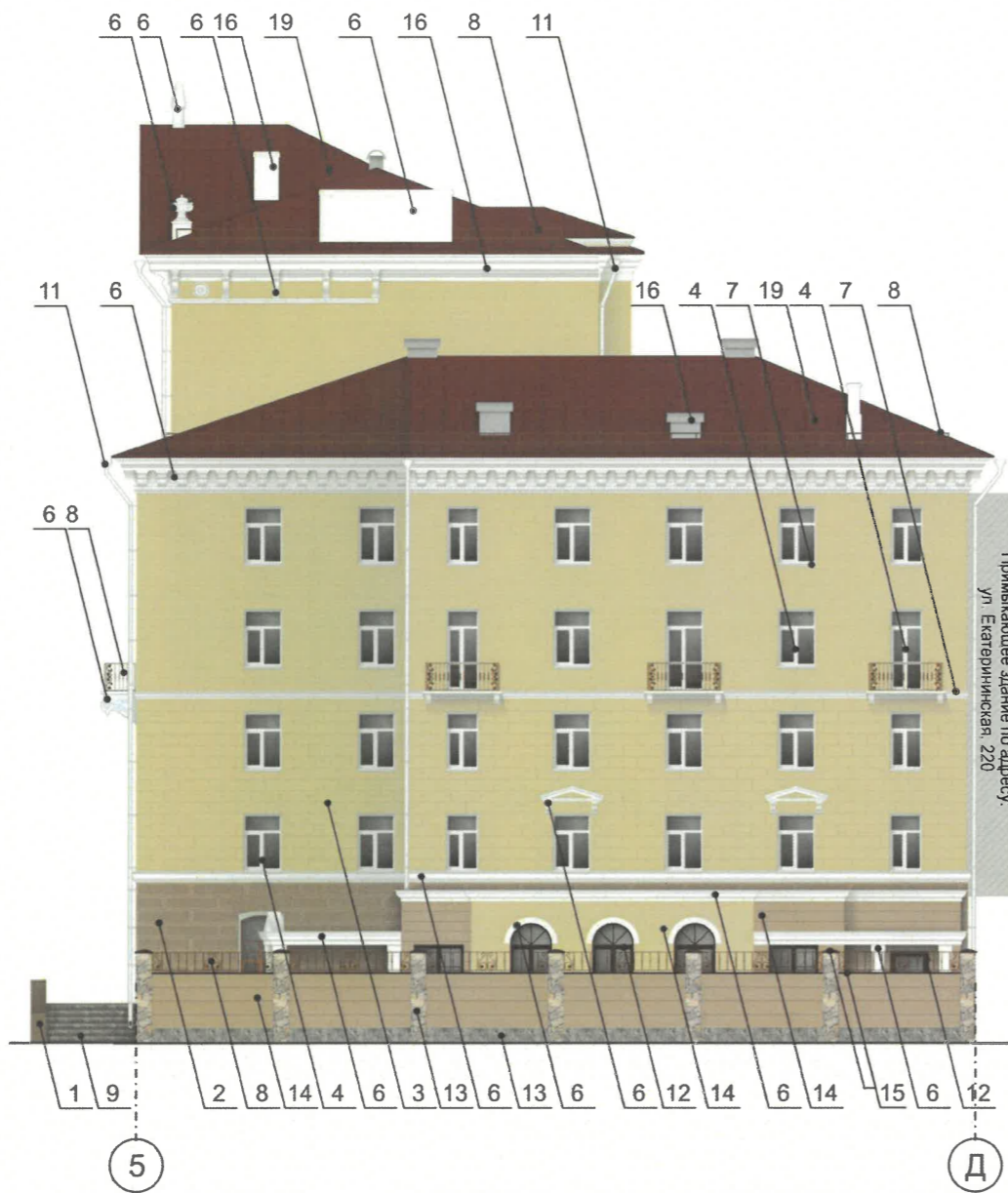
Условные обозначения

- 1 - выноска и номер позиции, согласно ведомости отделки фасадов (лист 1)
- А - условные координационные оси (лист 2)

ПРИМЕЧАНИЕ

1. Условия устройства и переустройства входных групп см. лист 5.

						12/24 - 102			
						Коперный паспорт объекта капитального строительства по ул. Ленина, 102, Дзержинского района, г. Перми.			
Изм.	Кол.уч	Лист	№док	Подпись	Дата	7и этажный многоквартирный жилой дом	Стадия	Лист	Листов
Разраб.		Масленникова		<i>[Signature]</i>	12/24		П	6	14
Н.контр.		Масленникова		<i>[Signature]</i>	12/24	Главный фасад (в осях А-Е)	Масленникова Елизавета Валерьевна leon-1@mail.ru		



И.о. СОГЛАСОВАНО
 1й заместитель начальника ДГА
 г. Перми - главный архитектор
Карасёв А.
 16 января 2025 г.

Условные обозначения

- выноска и номер позиции, согласно ведомости отделки фасадов (лист 1)
- условные координационные оси (лист 2)

ПРИМЕЧАНИЕ

1. Условия устройства и переустройства входных групп см. лист 5.

						12/24 - 102			
						Коперный паспорт объекта капитального строительства по ул. Ленина, 102, Дзержинского района, г. Перми.			
Изм.	Кол.уч	Лист	№док	Подпись	Дата	7и этажный многоквартирный жилой дом	Стадия	Лист	Листов
Разраб.	Масленникова			<i>[Signature]</i>	12/24		П	7	14
Н.контр.	Масленникова			<i>[Signature]</i>	12/24	Боковые фасады (в осях 5-Д, 4-3)	Масленникова Елизавета Валерьевна leon-1@mail.ru		



ПРИМЕЧАНИЕ

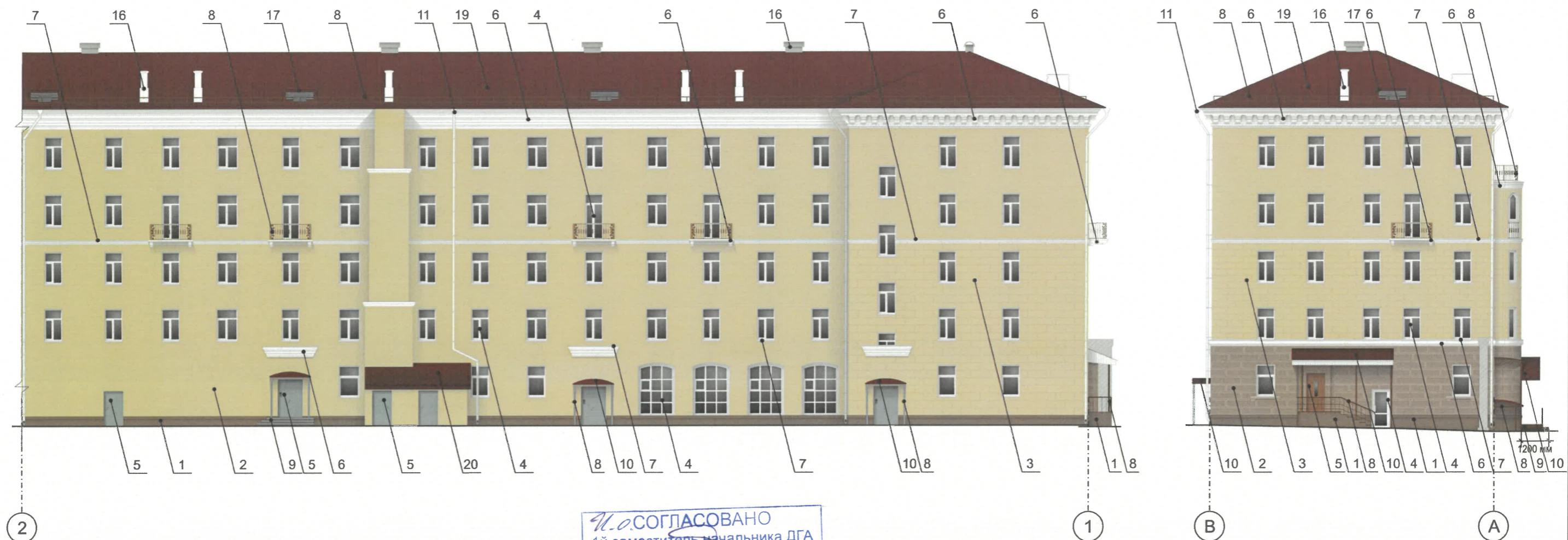
1. Дополнительное оборудование - размещаемые на фасадах здания, строения, сооружения системы технического обеспечения эксплуатации зданий, строений, сооружений (наружные блоки систем кондиционирования и вентиляции, маскирующие ограждения (экраны, решетки), вентиляционные трубопроводы, антенны, видеокамеры наружного наблюдения, электрощиты, кабельные линии, иное подобное оборудование), защитные устройства (решетки, рольставни), почтовые ящики, часы, банкоматы, элементы архитектурно-художественной подсветки, флагштоки и иное оборудование.
2. Согласно Приказу Государственной инспекции по охране объектов культурного наследия Пермского края от 05.12.2015 № СЭД-27-01-10-1030 антенны, наружные блоки вентиляции и кондиционирования, вентиляционные трубы, элементы системы газоснабжения и другие технологические элементы зданий и сооружений могут размещаться на кровле объектов капитального строительства компактными упорядоченными группами с использованием единой несущей основы, в том числе с устройством ограждения, а также на фасадах, не обращенных к историческим линиям застройки и не примыкающих к ним.
3. Размещение дополнительного оборудования на дворовых фасадах не должно нарушать законные интересы собственников жилых помещений в непосредственной близости с оборудованием.
4. Рекомендуется наружные системы кондиционирования, на дворовых фасадах, устанавливать: у жилых помещений - за счет внутреннего пространства балкона/лоджии, у нежилых - за счет пространства помещений.
5. В соответствии со статьей 36 Жилищного кодекса Российской Федерации решение о возможности или невозможности размещения наружных блоков кондиционеров на дворовых фасадах многоквартирного дома может быть принято на общем собрании собственников помещений данного многоквартирного дома.
6. В случае принятия положительного решения о размещении наружных блоков кондиционеров на дворовых фасадах многоквартирного дома рекомендуется внешние блоки кондиционирования закрывать маскирующими ограждениями (экраны, решетки) в цвет фасада.
7. Элементы архитектурного декора, лепнина могут быть отображены схематично и не в полном объеме ввиду маленького масштаба чертежей фасадов. Перед производством работ по ремонту и реставрации элементов фасадов, декора требуется разработка проектно-сметной и рабочей документации с подробными чертежами изделий (декора/лепнины) с точным воспроизведением в размерах исторического рисунка декоративного элемента в масштабах: 1:5; 1:10; 1:20 (масштаб изображения выбирают в зависимости от размеров здания и насыщенности изображений на чертеже).

И.о. СОГЛАСОВАНО
 1й заместитель начальника ДГА
 г. Перми - главный архитектор
Карасев С.А.
 « 16 » января 2025 г.

Условные обозначения

- 1 - выноска и номер позиции, согласно ведомости отделки фасадов (лист 1)
- А - условные координационные оси (лист 2)

						12/24 - 102			
						Колерный паспорт объекта капитального строительства по ул. Ленина, 102, Дзержинского района, г. Перми.			
Изм.	Кол.уч	Лист	№ док	Подпись	Дата	7и этажный многоквартирный жилой дом	Стадия	Лист	Листов
Разраб.	Масленникова			<i>[Signature]</i>	12/24		П	8	14
Н.контр.	Масленникова			<i>[Signature]</i>	12/24	Дворовые фасады (в осях Д-Г, Г-Б)	Масленникова Елизавета Валерьевна leon-1@mail.ru		



Ч.о. СОГЛАСОВАНО
 1й заместитель начальника ДГА
 г. Перми - главный архитектор
Нараяев С.А.
 26 Января 2025 г.

Условные обозначения
 1 - выноска и номер позиции, согласно ведомости отделки фасадов (лист 1)
 А - условные координационные оси (лист 2)

ПРИМЕЧАНИЕ

1. Условия устройства и переустройства входных групп см. лист 5.
2. Условия размещения дополнительного оборудования см. лист 8.

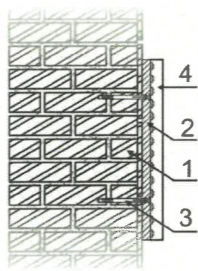
						12/24 - 102			
						Колерный паспорт объекта капитального строительства по ул. Ленина, 102, Дзержинского района, г. Перми.			
Изм.	Кол.уч	Лист	№док	Подпись	Дата	7и этажный многоквартирный жилой дом	Стадия	Лист	Листов
Разраб.		Масленникова		<i>[Signature]</i>	12/24		П	9	14
Н.контр.		Масленникова		<i>[Signature]</i>	12/24	Дворовой/ боковой фасады (в осях 2-1, В-А)	Масленникова Елизавета Валерьевна leon-1@mail.ru		

Управление архитектуры и городского дизайна
ДГА администрации г.Перми
СООТВЕТСТВУЕТ АРХИТЕКТУРНОМУ
ОБЛИКУ ГОРОДА ПЕРМИ

«16» января 2025
Подпись



Узел крепления вывески поз. 1



- 1 - стена здания
- 2 - металлоконструкция 200x200 мм
- 3 - анкерный болт D10 L150
- 4 - объемная буква с подсветкой

Схемы компоновки объемных букв и/или логотипов, относительно оси и места размещения средств размещения информации



Объемные буквы Логотип

Условные обозначения

- - единая горизонтальная ось средств размещения информации
- - место допустимого размещения средств размещения информации, рекламных конструкций
- 1 - выноска и номер позиции, согласно ведомости средств размещения информации, рекламных конструкций
- A - условные координационные оси (лист 2)

Ведомость средств размещения информации, рекламных конструкций

№	тип объекта, материал, способы крепления	цвет (с указанием RAL)	наличие подсветки
1.	Вывеска - объемные буквы и/или логотипы без подложки на металлических направляющих в цвет фасада, на стене здания. Металл, пластик, пленки.	Фирменные цвета	Внешняя или внутренняя, светодиодами
2.	Информационная табличка (режимник) одиночная (500x700). Несплошная выклейка буквенными, цифровыми символами (знаками) из декоративной пленки.	Фирменные цвета	Возможна подсветка.
3.	Вывеска в оконном проеме из открытого неона на прозрачной основе. Не более 50% от остекления. Оргстекло, холодный неон	Фирменные цвета	Внутренняя подсветка.
4.	Указатель с наименованием улицы и номером дома (здания) (пункт 11.4.2 решения Пермской городской Думы от 15.12.2020 № 277). Пластик, металл.	Синий: R-(0), G-(20), B-(120), белый	Возможна подсветка.
5.	Мемориальная доска, посвященная Хохрякову П. Д.	Природный камень серый	

						12/24 - 102				
						Колерный паспорт объекта капитального строительства по ул. Ленина, 102, Дзержинского района, г. Перми.				
Изм.	Кол.уч	Лист	Недок	Подпись	Дата	7и этажный многоквартирный жилой дом	Стадия	Лист	Листов	
							П	10	14	
						Размещение средств размещения информации, рекламных конструкций. Главный фасад (в осях 1-5)		Масленникова Елизавета Валерьевна leon-1@mail.ru		
Н.контр.										



Условия размещения средств размещения информации, рекламных конструкций

- Согласно Приказу министерства культуры, молодежной политики и массовых коммуникаций Пермского края «О включении выявленного объекта культурного наследия «Проспект им. Ленина» в Единый государственный реестр объектов культурного наследия (памятников истории и культуры) народов Российской Федерации» от 08.12.2015г. № СЭД-27-01-10-1030 запрещается:
 - размещение рекламных конструкций и вывесок с размером информационного поля, превышающим 1,2 м по короткой стороне или 1,8 м по длинной стороне, в том числе транспарантов-перетяжек, за исключением вывесок в виде отдельных накладных букв без использования подложки, размещаемых на фасадах;
 - размещение на фасадах рекламных конструкций и вывесок, совокупная площадь которых превышает 5% площади фасада;
 - размещение рекламных конструкций и вывесок, перекрывающих архитектурные элементы фасадов зданий.
- Места размещения информации располагаются относительно условной прямой линии – единой горизонтальной оси. Местоположение оси на фасаде определяется как половина расстояния между верхним и нижним архитектурным элементом (окна, наличники, карниз, фриз и др.), выделяющимся (западающим, выступающим) из плоскости стены.
- Размещение вывесок и рекламных конструкций должно осуществляться в границах места допустимого размещения средств размещения информации, рекламных конструкций, установленных данным колерным паспортом объектом капитального строительства.
- Размещение вывесок по отношению друг к другу, их конфигурация, наполненность информацией должны соответствовать Стандартным требованиям к вывескам, их размещению и эксплуатации (далее - Стандартные требования), утвержденным Решением Пермской городской Думы от 15.12.2020 №277.
- В случае, если планируемые к размещению вывески не соответствуют типу и местам размещения средства размещения информации, рекламных конструкций колерного паспорта, потребуется внесение изменений в настоящий колерный паспорт.

Условные обозначения

- - - - - единая горизонтальная ось средств размещения информации
- ▨ место допустимого размещения средств размещения информации, рекламных конструкций
- 1 - выноска и номер позиции, согласно ведомости средств размещения информации, рекламных конструкций
- Ⓐ - условные координационные оси (лист 2)

- Максимальный размер информационных табличек – 0,5 м x 0,7 м (пункт 2.13 Стандартных требований).
- Узел крепления каждого типа объекта информации разрабатывается отдельным рабочим проектом.
- В случае размещения рекламной конструкции на фасаде здания, строения, сооружения, такая конструкция должна быть отражена в составе нового колерного паспорта, а ее размещение должно осуществляться в соответствии с действующим порядком установки эксплуатации рекламных конструкций на территории города Перми, утвержденным решением Пермской городской Думы от 27.01.2009 № 11, с последующим получением на установку и эксплуатацию рекламной конструкции в установленном порядке.
- В случае возникновения спорных ситуаций с другими организациями в отношении мест размещения нестандартных вывесок, расположенных не в границах занимаемого помещения, регулирование конфликта и окончательное решение по размещению вывесок той или иной претендующей организации в соответствии с положениями Жилищного кодекса Российской Федерации должно приниматься на собрании собственников помещений в многоквартирном доме.
- Размещение вывесок, перекрывающих оконные проемы, а также расположенных на балконах зданий и сооружений должно быть согласовано с собственниками помещений, к которым относится балкон и данный оконный проем.
- Размещение вывесок, перекрывающих оконные проемы, а также расположенных на балконах зданий и сооружений должно быть согласовано с собственниками помещений, к которым относится балкон и данный оконный проем.
- В случае возникновения спорных ситуаций в отношении места размещения информационной конструкции на парапете кровли/кровле/стене у кровли, регулирование конфликта и окончательное решение по размещению информационной конструкции должно приниматься на собрании собственников помещений в многоквартирном доме в соответствии с положениями Жилищного кодекса Российской Федерации.

						12/24 - 102			
						Колерный паспорт объекта капитального строительства по ул. Ленина, 102, Дзержинского района, г. Перми.			
Изм.	Кол.уч	Лист	Недок	Подпись	Дата	7и этажный многоквартирный жилой дом	Стадия	Лист	Листов
	Разраб.	Масленникова			12/24		П	11	14
	Н.контр.	Масленникова			12/24	Размещение средств размещения информации, рекламных конструкций. Главный фасад (в осях А-Е)	Масленникова Елизавета Валерьевна leon-1@mail.ru		



И.о. СОГЛАСОВАНО

1й заместитель начальника ДГА
г. Перми - главный архитектор

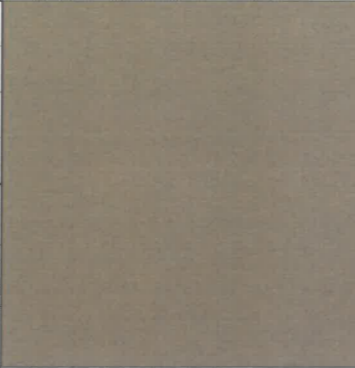
Карасев С.А.
« 16 » Января 20 21 г.

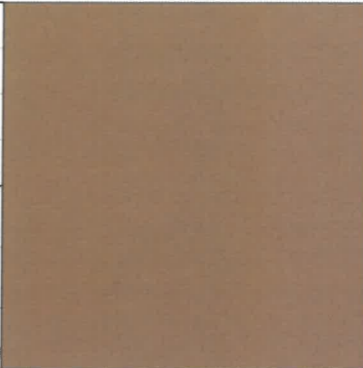
Согласно Правилам благоустройства территории города Перми Решения Пермской городской Думы от 15.12.2020 № 277 предлагается в архитектурно-художественной подсветке здания применить «Линейную подсветку» карнизов, простенков, фронтонов и ниш.

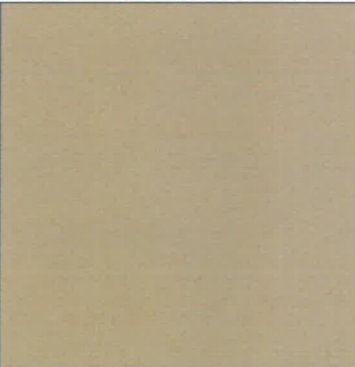
Использовать источники света с цветовой температурой не выше 3500 К (Кельвинов), максимальная мощность 12кВт.

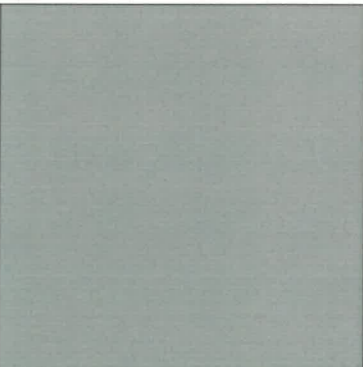
Архитектурно-художественная подсветка здания по ул. Ленина, 102 приведена из мастер-плана освещения, разработанного муниципальным казенным учреждением «Институт территориального планирования» и ООО «МТ Электро» в 2019 году.

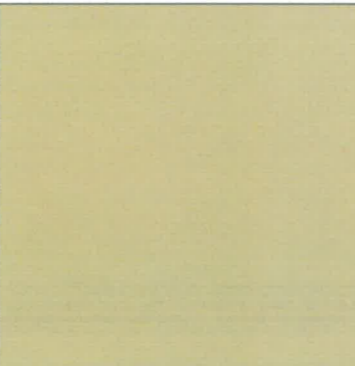
						12/24 - 102			
						Колерный паспорт объекта капитального строительства по ул. Ленина, 102, Дзержинского района, г. Перми.			
Изм.	Кол.уч	Лист	Недок	Подпись	Дата	7и этажный многоквартирный жилой дом	Стадия	Лист	Листов
Разраб.		Масленникова		<i>[Signature]</i>	12/24		п	12	14
Н.контр.		Масленникова		<i>[Signature]</i>	12/24	Архитектурно-художественная подсветка	Масленникова Елизавета Валерьевна leon-1@mail.ru		


1, 9	координаты цвета RAL DESIGN 060 40 20	C:	41	
		M:	49	
		Y:	63	
		K:	38	
		R:	121	
		G:	96	
		B:	74	


4, 5	координаты цвета RAL 8024	C:	30	
		M:	60	
		Y:	70	
		K:	40	
		R:	121	
		G:	85	
		B:	60	

2, 14	координаты цвета RAL DESIGN 060 60 20	C:	26	
		M:	38	
		Y:	49	
		K:	16	
		R:	175	
		G:	145	
		B:	117	

5, 8	координаты цвета RAL 7042	C:	30	
		M:	10	
		Y:	20	
		K:	40	
		R:	143	
		G:	150	
		B:	149	

3, 14	координаты цвета RAL DESIGN 070 80 20	C:	13	
		M:	18	
		Y:	38	
		K:	3	
		R:	221	
		G:	202	
		B:	163	

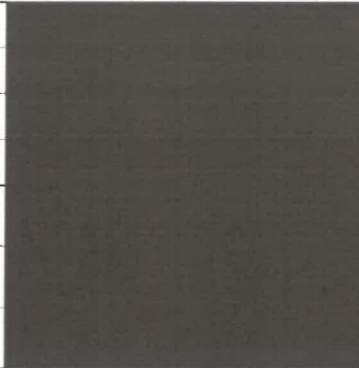
8	координаты цвета RAL 8011	C:	10	
		M:	60	
		Y:	100	
		K:	80	
		R:	90	
		G:	58	
		B:	41	

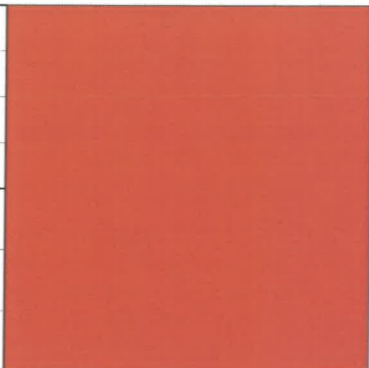
4, 6, 7, 11, 16, 18	координаты цвета RAL 9003	C:	0	
		M:	0	
		Y:	0	
		K:	0	
		R:	244	
		G:	248	
		B:	244	

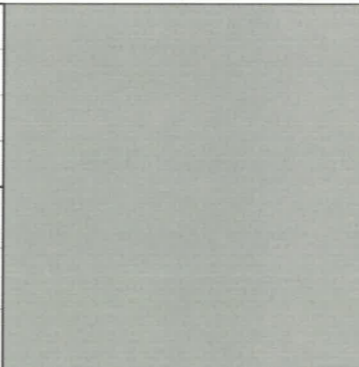
Примечание: Цвета в стандарте RAL и цветовых палитрах CMYK и RGB приведены с сайта: <https://colorscheme.ru> (Каталог цветов: RAL CLASSIC, RAL DESIGN)

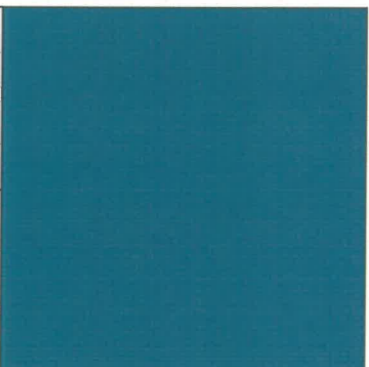
Уд. СОГЛАСОВАНО
И.И. заместитель начальника ДГА
г. Перми - главный архитектор
И.И. Карасев
16 января 2025 г.

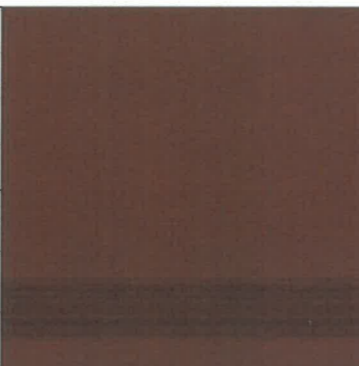
						12/24 - 102			
						Колерный паспорт объекта капитального строительства по ул. Ленина, 102, Дзержинского района, г. Перми.			
Изм.	Кол.уч	Лист	№ док	Подпись	Дата	7и этажный многоквартирный жилой дом	Стадия	Лист	Листов
Разраб.	Масленникова			<i>[Signature]</i>	12/24		П	13	14
Н.контр.	Масленникова			<i>[Signature]</i>	12/24	Эталоны колеров.	Масленникова Елизавета Валерьевна leon-1@mail.ru		

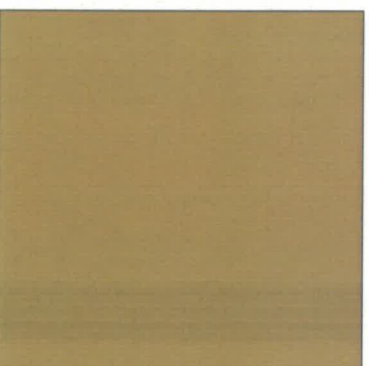
12, 15	координаты цвета RAL 8017	C:	60	
		M:	80	
		Y:	80	
		K:	80	
		R:	65	
		G:	50	
		B:	45	

18	координаты цвета RAL 3016	C:	0	
		M:	90	
		Y:	90	
		K:	20	
		R:	172	
		G:	64	
		B:	52	

16	координаты цвета RAL 7004	C:	0	
		M:	0	
		Y:	0	
		K:	45	
		R:	158	
		G:	160	
		B:	161	

18	координаты цвета RAL 5009	C:	90	
		M:	30	
		Y:	10	
		K:	40	
		R:	46	
		G:	89	
		B:	120	

10, 17, 19, 20	координаты цвета RAL 3009	C:	5	
		M:	90	
		Y:	100	
		K:	80	
		R:	112	
		G:	55	
		B:	49	

18	координаты цвета RAL 1036	C:	33	
		M:	46	
		Y:	80	
		K:	18	
		R:	146	
		G:	117	
		B:	73	

И.о. СОГЛАСОВАНО
1й заместитель начальника ДГА
Перми - главный архитектор
Карасев С.А.
« 16 » января 2025 г.

Примечание: Цвета в стандарте RAL и цветовых палитрах CMYK и RGB приведены с сайта: <https://colorscheme.ru> (Каталог цветов: RAL CLASSIC, RAL DESIGN)

						12/24 - 102			
						Колерный паспорт объекта капитального строительства по ул. Ленина, 102, Дзержинского района, г. Перми.			
Изм.	Кол.уч	Лист	№ док	Подпись	Дата	7и этажный многоквартирный жилой дом	Стадия	Лист	Листов
Разраб.	Масленникова			<i>[Signature]</i>	12/24		П	14	14
Н.контр.	Масленникова			<i>[Signature]</i>	12/24	Эталоны колеров.	Масленникова Елизавета Валерьевна leon-1@mail.ru		