



Общество с ограниченной ответственностью
"АРХИТЕКТУРНАЯ МАСТЕРСКАЯ "ГОРОД"

№ 059-22-01-26-64 от 20.01.2025

Заказчик: Группа компаний "АВТОМОЁ"

ПАСПОРТ ВНЕШНЕГО ОБЛИКА ОБЪЕКТА КАПИТАЛЬНОГО СТРОИТЕЛЬСТВА (КОЛЕРНЫЙ ПАСПОРТ)

**АДРЕС ОБЪЕКТА: г.Пермь, административный район Дзержинский
проспект Парковый, здание (строение) № 23**

шифр: ПП23-12/2025-ОФ

ПЕРМЬ, 2025г.

Ведомость чертежей

ЛИСТ	НАИМЕНОВАНИЕ	ПРИМЕЧАНИЯ
1-2	Общие данные	
3	Существующее состояние фасадов	
4	Главный фасад	
5	Дворовой фасад	
6	Боковые фасады	
7-8	Размещение средств размещения информации, рекламных конструкций	
9	Эталоны колеров	

Пояснительная записка

Объект капитального строительства - Здание торгового центра "Парк Авеню", расположенное по проспекту Парковый, 23 в Дзержинском районе города Перми. .

Год постройки и ввода в эксплуатацию: 2006 год.
 Проект: Индивидуальный;
 Этажность: 2 с цокольным этажом;
 В плане здание сложной конфигурации;
 Каркас: монолитно-каркасный;
 Кровля: плоская;
 Фасады: фасадная плитка, кирпич.

Нахождение в зоне объектов культурного наследия: рассматриваемый объект не располагается в зоне объектов культурного наследия.

Ранее согласованные колерные паспорта: от 23.11.2018 № 059-22-01-40-4273; от 25.04.2019 № 059-22-01-26-2628; 23.09.2019 № 059-22-01-26-6159, от 20.06.2023 № 059-22-01-26-1766.

Настоящим колерным паспортом : Вносятся изменения в действующий колерный паспорт от 20.06.2023 № 059-22-01-26-1766 в части приведения колерного паспорта в соответствии с требованиями Правил благоустройства территории города Перми (в редакции решения Пермской городской Думы от 22.10.2024 № 177), а также уточнения высотных параметров мест размещения средств размещения информации, в том числе вывески "АВТОМОЁ".

Раздел «Архитектурно-художественная подсветка» настоящим колерным паспортом не разрабатывается. Освещение фасада осуществляется за счет свечения окон и вывесок

Цветовое решение и применяемые материалы обеспечивают комплексное решение всех элементов фасадов, единство архитектурного облика здания. Средства размещения информации, рекламные конструкции не нарушат архитектурный облик здания.

В соответствии с Градостроительным кодексом Российской Федерации, решением Пермской городской Думы от 15.12.2020 № 277 «Об утверждении Правил благоустройства территории города Перми» (далее - Решение ПГД № 277) и постановлением администрации города Перми от 22.02.2017 № 130 «Об утверждении формы и Порядка согласования паспорта внешнего облика объекта капитального строительства (колерного паспорта)» колерные паспорта либо внесения изменений в колерные паспорта не являются разрешительной документацией на строительство, реконструкцию объекта капитального строительства; не являются правовым основанием на устройство (переустройство, демонтаж) пристроек, навесов, козырьков и других архитектурных элементов объекта капитального строительства.

Предметом согласования данного колерного паспорта являются: принятые цветовые решения элементов фасада, применяемые материалы существующего объекта недвижимости, а также определение возможных типов размещения средств размещения информации на нем. Средства размещения информации, рекламные конструкции, не соответствующие типу и местам их возможного размещения, предусмотренные данным колерным паспортом либо стандартным требованиям, утвержденным Решением ПГД № 277, подлежат демонтажу.

СОГЛАСОВАНО
 1й заместитель начальника ДГА
 г. Перми - главный архитектор
 « 22 » декабря 2025 г.

Ведомость отделки фасадов

ПОЗ.	ЭЛЕМЕНТ ФАСАДА	ЭТАЛОН ЦВЕТА	ОБОЗНАЧ.	ВИД ОТДЕЛКИ	ПРИМ.
1	Поле стен (тип 1)		RAL 7038, 7035, 060 80 20	Фасадная плитка	
2	Поле стен (тип 2)		-	Керамический кирпич	
3	Переплеты окон, витрин, витражей, дверей (тип 1)		RAL 9003, 7015	ПВХ	
4	Дверные полотна, ворота		RAL 7035, 8016	Металл с покрытием атмосферостойкой краской	
5	Металлические элементы (тип 1), элементы крылец, стойки, ограждения, венстр. трубы (тип 1)		RAL 7035, 8016	Металл с покрытием атмосферостойкой краской, нержавеющая сталь	
6	Ступени, пандус, площадки		RAL 7038	Искусственный камень	
7	Поле стен (тип3)		RAL 7035	Композитные панели	
8	Козырьки (тип 1)		RAL 7035	Композитные панели	
9	Крыльца		- / RAL 7038	Железобетон, штукатурка с покраской атмосферостойкой краской	
10	Козырьки (тип 2)		RAL 7040	Металл с покрытием атмосферостойкой краской	
11	Металлические элементы (тип 2), вент.трубы (тип 2), фартук парапета		-	Оцинкованная сталь	
12	Козырьки (тип 3)		-	Поликарбонат	
13	Отливы		RAL 9003, 7015	Металл с полимерным покрытием краской	

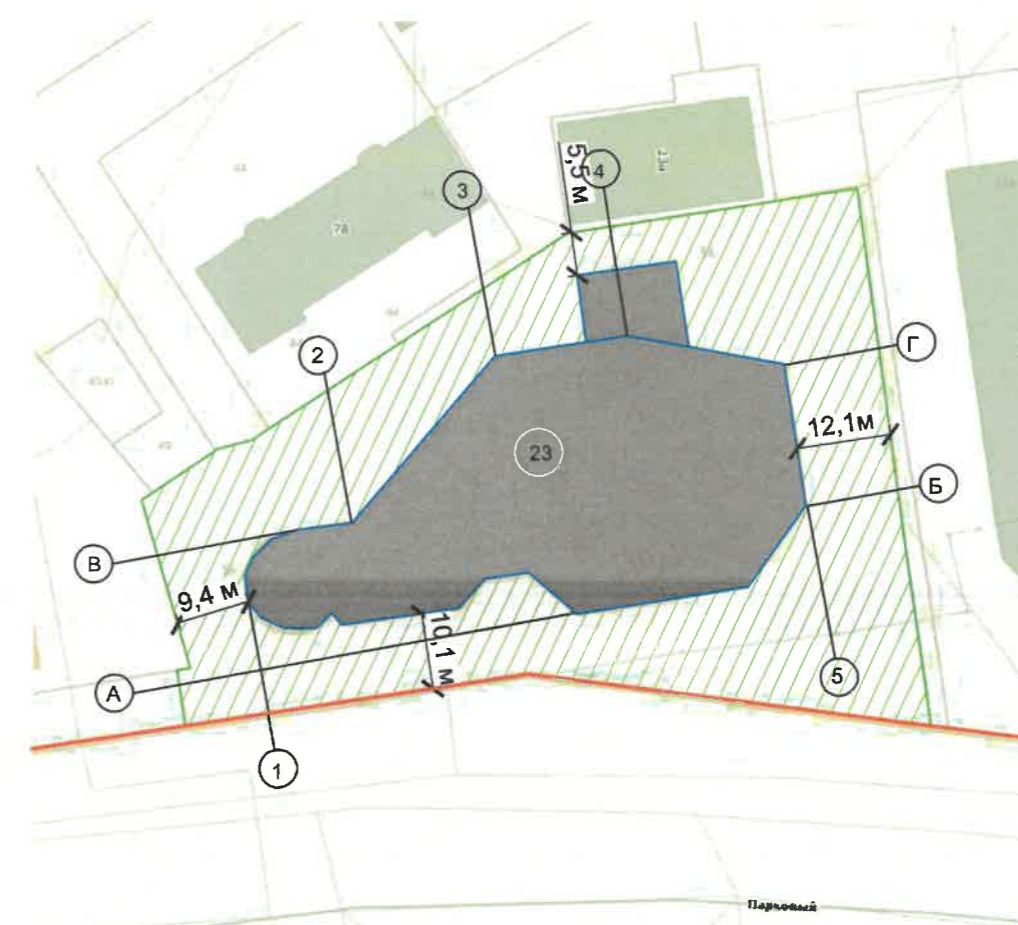
ПГД-12/2025-ОФ							
Колерный паспорт объекта капитального строительства по проспекту Парковый, 23 Дзержинского района г. Перми							
Изм.	Кол. уч.	Лист	№ док.	Подп.	Дата		
	Разраб.	Анашкина		<i>Анашкина</i>	01.25		
	Н.контроль	Хозяинова		<i>Хозяинова</i>	01.25		
Здание торгового назначения					Стадия	Лист	Листов
					П	1	9
Общие данные (начало)					ООО "Архитектурная мастерская "ГОРОД", г.Пермь		

Инструкция о порядке производства работ, связанных с окраской фасадов и всех наружных частей зданий, сооружений, строений, расположенных на территории города Перми

- Окраска (отделка) фасадов и всех наружных частей зданий, сооружений, строений, расположенных на территории города Перми, может производиться лишь на основании паспорта внешнего облика объекта капитального строительства (колерного паспорта), согласованного с департаментом градостроительства и архитектуры администрации г. Перми (далее - ДГА).
- До начала процесса окраски (отделки) здания или какого-либо сооружения должны быть произведены работы по капитальному ремонту всех без исключения его наружных частей, подлежащих окраске.
- До начала ремонта зданий, имеющих газосветовую рекламу, сообщить рекламораспространителю о предстоящих работах на фасаде здания с целью сохранения вывесок либо их демонтажа.
- Полуразрушенные и разрушенные архитектурные художественно-скульптурные элементы фасада: карнизы, фризы, колонны, пилястры, сандрики, кронштейны, обрамления проемов, различные лепные украшения, барельефы, мозаика, художественная роспись и т.п. подлежат обязательному восстановлению в своем первоначальном виде. Категорически запрещается производить окраску здания без предварительного восстановления указанных элементов декора фасада.
- Металлические поверхности отдельных элементов фасада: чугунные решетки, ограждения балконов и лестниц, элементы входных групп, двери, кронштейны и прочие архитектурно-художественные элементы фасада перед окраской очищаются от грязи, ржавчины, старой краски и покрываются вновь атмосферостойкой краской для металлических поверхностей.
- В соответствии с выданными образцами цвета (колерами) на окраску (отделку) здания организация, производящая ремонт здания, составляет пробные образцы цвета, которые наносятся на подготовленную для покраски поверхность стены в уровне 1-го этажа здания (не выше 1,5 метров от земли).
- Проверку и согласование пробного образца цвета (выкрас колера) производит уполномоченный представитель ДГА. Без указанных проверки и согласования производить окраску фасадов здания категорически запрещается.
- Домоуправления, организации и учреждения, производящие окраску (отделку) и связанный с нею ремонт фасадов здания, несут ответственность за выполнение настоящей инструкции и могут быть привлечены к административной ответственности за ее нарушение в соответствии со статьей 6.8.2 «Нарушение требований к внешнему виду фасадов зданий, строений, сооружений» Закона Пермского края от 06.04.2015 № 460-ПК «Об административных правонарушениях в Пермском крае».
- По всем вопросам, связанным с производством работ, необходимо обращаться в ДГА по адресу: г. Пермь, ул. Сибирская, 15, каб. 315, тел. 212-76-98.



Ситуационный план



Ведомость ссылок и прилагаемых документов

ОБОЗНАЧЕНИЕ	НАИМЕНОВАНИЕ	ПРИМЕЧАНИЕ
	<u>Ссылочные документы</u>	
Решение Пермской городской Думы от 15.12.2020 №277	"Об утверждении Правил благоустройства территории города Перми"	
Постановление администрации г.Перми от 22.02.2017 №130	"Об утверждении формы и Порядка согласования паспорта внешнего облика капитального (колерного паспорта)"	
Решение Пермской городской Думы от 22.10.2024 № 177	"О внесении изменений в отдельные решения Пермской городской Думы в сфере благоустройства"	
от 23.11.2018 № 059-22-01-40-4273	Колерный паспорт объекта капитального строительства по проспекту Парковый, 23 Дзержинского района г. Перми шифр: 1811/23	согласован 04.12.2018
от 25.04.2019 № 059-22-01-26-2628	Колерный паспорт объекта капитального строительства по проспекту Парковый, 23 Дзержинского района г. Перми шифр: 1904/23	согласован 29.04.2019
от 23.09.2019 № 059-22-01-26-6159	Колерный паспорт объекта капитального строительства по проспекту Парковый, 23 Дзержинского района г. Перми шифр: Д-23-09/2019-КП	согласован 27.09.2019
от 20.06.2023 № 059-22-01-26-1766	Паспорт внешнего облика объекта капитального строительства (колерный паспорт) по проспекту Парковый, 23 Дзержинского района г. Перми, шифр: 23-Д-06/2023-ОФ	согласован 21.06.2023

Условные обозначения

- Здание торгового центра по проспекту Парковый, 23 в Дзержинском районе города Перми
- Красные линии
- Границы земельного участка с кадастровым номером 59:01:4410413:56
- Земельный участок с кадастровым номером 59:01:4410413:56
- Расстояние от объекта до границ земельного участка и красных линий
- Условная координационная ось

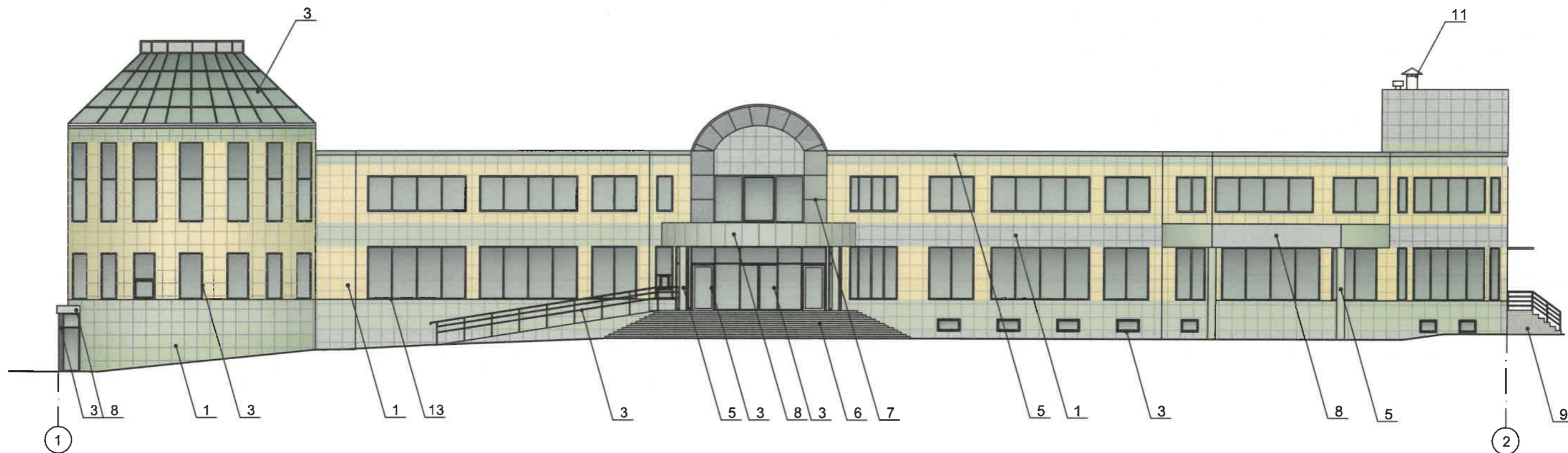
ПРИМЕЧАНИЕ: Координационные оси расставлены условно, границы земельного участка и его номер приведены с сайта <https://pkk.rosreestr.ru/>, красные линии приведены с сайта <https://isogd.gorodperm.ru/>.

						ПП23-12/2025-ОФ			
						Колерный паспорт объекта капитального строительства по проспекту Парковый, 23 Дзержинского района г. Перми			
Изм.	Кол. уч.	Лист	№ док.	Подп.	Дата	Здание торгового назначения	Стадия	Лист	Листов
Разраб.		Анашкина		<i>Анашкина</i>	01.25		П	2	
						Общие данные (продолжение)	ООО "Архитектурная мастерская "ГОРОД", г.Пермь		
Н.контроль		Хозяинова		<i>Хозяинова</i>	01.25				



ПРИМЕЧАНИЕ: Фотофиксация фасадов сделана 06.01.2025 г.

						ПП23-12/2025-ОФ			
						Колерный паспорт объекта капитального строительства по проспекту Парковый, 23 Дзержинского района г. Перми			
Изм.	Кол. уч.	Лист	№ док.	Подп.	Дата	Здание торгового назначения	Стадия	Лист	Листов
Разраб.		Анашкина		<i>Анашкина</i>	01.25		П	3	
						Существующее состояние фасадов	ООО "Архитектурная мастерская "ГОРОД", г.Пермь		
Н.контроль		Хозяинова		<i>Хозяинова</i>	01.25				



110
СОГЛАСОВАНО
 1й заместитель начальника ДГА
 г. Перми - главный архитектор
Карасев С.В.
 « 22 » сентября 2025 г.

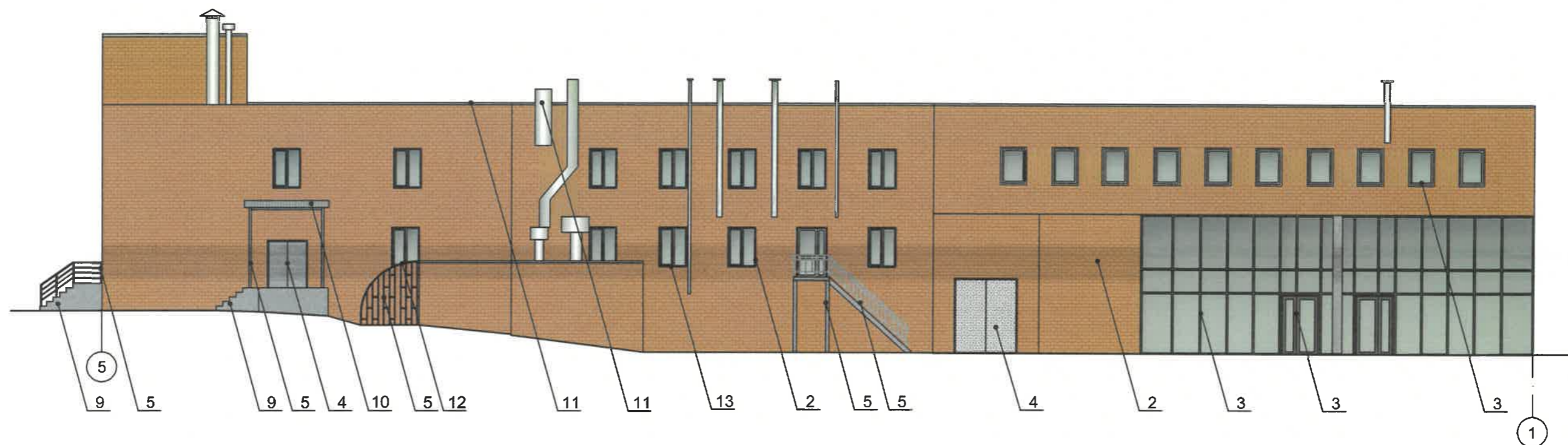
Условия переустройства входных групп

1. В случае, если наружные лестницы при дополнительно устроенных входах в общественные помещения здания выходят за границы предоставленного земельного участка и красные линии квартала, то устройство дополнительных или переустройство существующих входных групп требует получения разрешения в установленном порядке.
2. Требования к входным группам установлены пунктом 11.7 Правил благоустройства территории города Перми, утвержденных Решением Пермской городской Думы от 15.12.2020 № 277.
3. При размещении новой входной группы, изменении входной группы при проведении реконструкции, капитального ремонта здания, строения, сооружения требуется разработка проекта колерного паспорта.
4. Требования к входным группам, расположенным в границах территорий общего пользования, за исключением входных групп, расположенных в границах территорий достопримечательных мест:
 - архитектурные элементы входных групп (крыльца, входная площадка, ступени, лестницы, ограждения, парапеты, роллетные системы (рольставни), козырьки, приямки, пандусы или подъемные устройства для маломобильных групп населения) должны быть выполнены параллельно фасаду здания, строения, сооружения на расстоянии не более чем 1,5 м от фасада здания, строения, сооружения и при условии сохранения ширины пешеходной зоны (тротуара) не менее 2 м;
 - размер входной площадки - 1,5 м x 1,85 м;
 - входная группа (приямок) в подвальное или полуподвальное помещение должна быть выполнена параллельно фасаду здания, строения, сооружения с лестницей на расстоянии не более чем 1,5 м от фасада здания, строения, сооружения. По периметру входной группы (приямка) устраивается парапет высотой не более 0,5 м, над входной группой (приямком) устанавливается козырек с водоотводом;
 - на высоте более 0,72 м от уровня земли входная группа должна быть выполнена за счет внутреннего пространства здания, строения, сооружения.
6. Ступени и входная площадка входных групп должны иметь противоскользящее покрытие или полосы.
7. На одном из торцов входной площадки может быть предусмотрен пандус или подъемное устройство для маломобильных групп населения.
8. Наружная кнопка вызывного устройства должна быть размещена в начале заезда на пандус или при входе на подъемное устройство для маломобильных групп населения.

Условные обозначения

- Выноска и номер позиции согласно Ведомости отделки фасадов на листе 1
- Условная координационная ось

						ПП23-12/2025-ОФ			
						Колерный паспорт объекта капитального строительства по проспекту Парковый, 23 Дзержинского района г. Перми			
Изм.	Кол. уч.	Лист	№ док.	Подп.	Дата	Здание торгового назначения	Стадия	Лист	Листов
Разраб.			Анашкина	<i>Анашкина</i>	01.25		П	4	
						Главный фасад	ООО "Архитектурная мастерская "ГОРОД", г.Пермь		
Н.контроль			Хозяинова	<i>Хозяинова</i>	01.25				



У.о. СОГЛАСОВАНО
 1й заместитель начальника ДГА
 г. Перми - главный архитектор
Сарасев С.А.
 « 22 » сентября 20 25 г.

Условия размещения дополнительного оборудования:

1. Дополнительное оборудование - размещаемые на фасадах здания, строения, сооружения системы технического обеспечения эксплуатации зданий, строений, сооружений (наружные блоки систем кондиционирования и вентиляции, маскирующие ограждения (экраны, решетки), вентиляционные трубопроводы, антенны, видеокамеры наружного наблюдения, электрощиты, кабельные линии, иное подобное оборудование), защитные устройства (решетки, рольставни), почтовые ящики, часы, банкоматы, элементы архитектурно-художественной подсветки, флагштоки и иное оборудование.

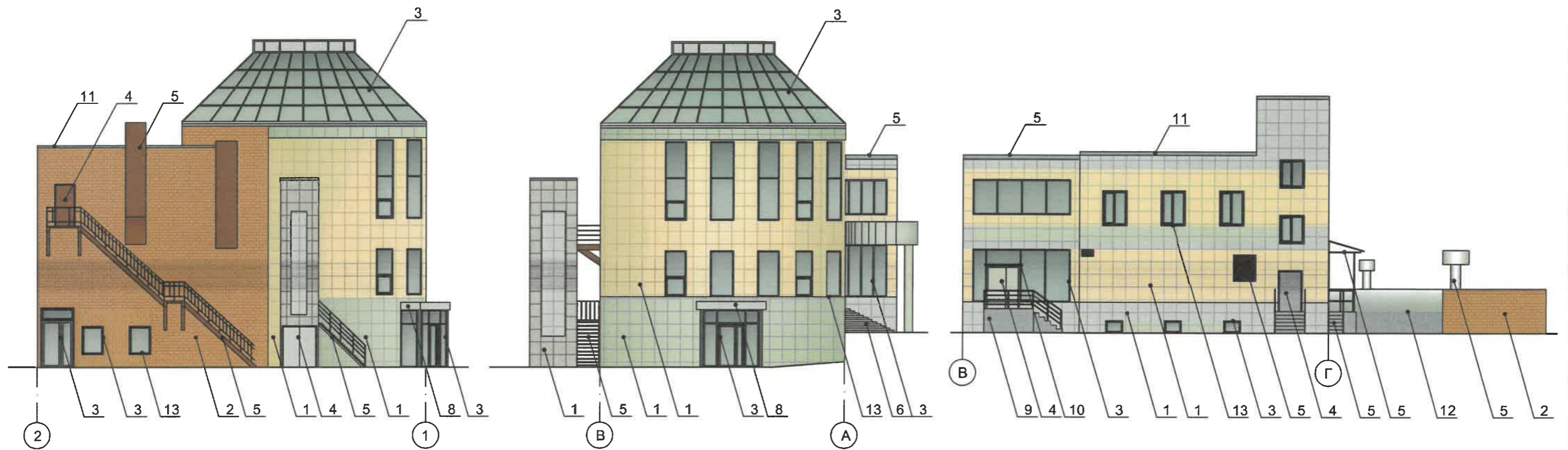
2. Размещение дополнительного оборудования, дополнительных элементов и устройств на фасадах объектов капитального строительства рекомендуется при соблюдении следующих условий:

- соответствие размещения дополнительного оборудования архитектурному решению фасадов, предусмотренному проектной документацией, в соответствии с которой осуществлено строительство (реконструкция) Объекта, с привязкой к единой (вертикальной, горизонтальной) системе осей фасадов;
- единая горизонтальная ось - условная прямая линия. Определяется как половина расстояния между верхним и нижним архитектурным элементом (окна, наличники, карниз, фриз и другие), выделяющимся (западающим, выступающим) из плоскости стены;
- единая вертикальная ось - условная прямая линия. Определяется как половина расстояния между границами одного архитектурного элемента (окна, двери, колонны) либо между двумя архитектурными элементами (окна, двери, колонны);
- комплексное решение размещения оборудования - единое архитектурное и цветовое решение (в том числе размер, форма, материал);
- размещение дополнительного оборудования на архитектурных деталях, элементах декора, поверхностях с ценной архитектурной отделкой, а также крепление, ведущее к повреждению архитектурных поверхностей, не допускаются.

Условные обозначения

- Выноска и номер позиции согласно Ведомости отделки фасадов на листе 1
- Условная координационная ось

						ПП23-12/2025-ОФ			
						Колерный паспорт объекта капитального строительства по проспекту Парковый, 23 Дзержинского района г. Перми			
Изм.	Кол. уч.	Лист	№ док.	Подп.	Дата	Здание торгового назначения	Стадия	Лист	Листов
Разраб.			Анашкина	<i>Анашкина</i>	01.25		П	5	
						Дворовой фасад	ООО "Архитектурная мастерская "ГОРОД", г.Пермь		
Н.контроль			Хозяинова	<i>Хозяинова</i>	01.25				



СОГЛАСОВАНО
 1й заместитель начальника ДГА
 г.Перми - главный архитектор
Карасев С.И.
 « 12 » сентября 2025 г.

Условные обозначения

- Выноска и номер позиции согласно Ведомости отделки фасадов на листе 1
- Условная координационная ось

						ПП23-12/2025-ОФ			
						Колерный паспорт объекта капитального строительства по проспекту Парковый, 23 Дзержинского района г. Перми			
Изм.	Кол. уч.	Лист	№ док.	Подп.	Дата	Здание торгового назначения	Стадия	Лист	Листов
Разраб.		Анашкина		<i>Анашкина</i>	01.25		П	6	
						Боковые фасады	ООО "Архитектурная мастерская "ГОРОД", г.Пермь		
Н.контроль		Хозяинова		<i>Хозяинова</i>	01.25				



Схема компоновки объемных букв и/или логотипов, относительно оси и места размещения средств размещения информации

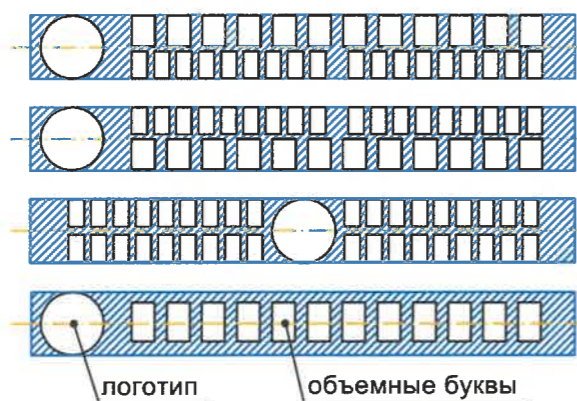
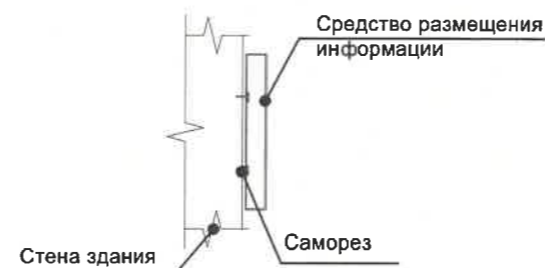


Схема крепления средств размещения информации к фасаду (поз. 2)



Управление архитектуры и городского дизайна
ДГА администрации г.Перми
СООТВЕТСТВУЕТ АРХИТЕКТУРНОМУ
ОБЛИКУ ГОРОДА ПЕРМИ

«И.И. Сербасов»
Сербасов С.А. Подпись

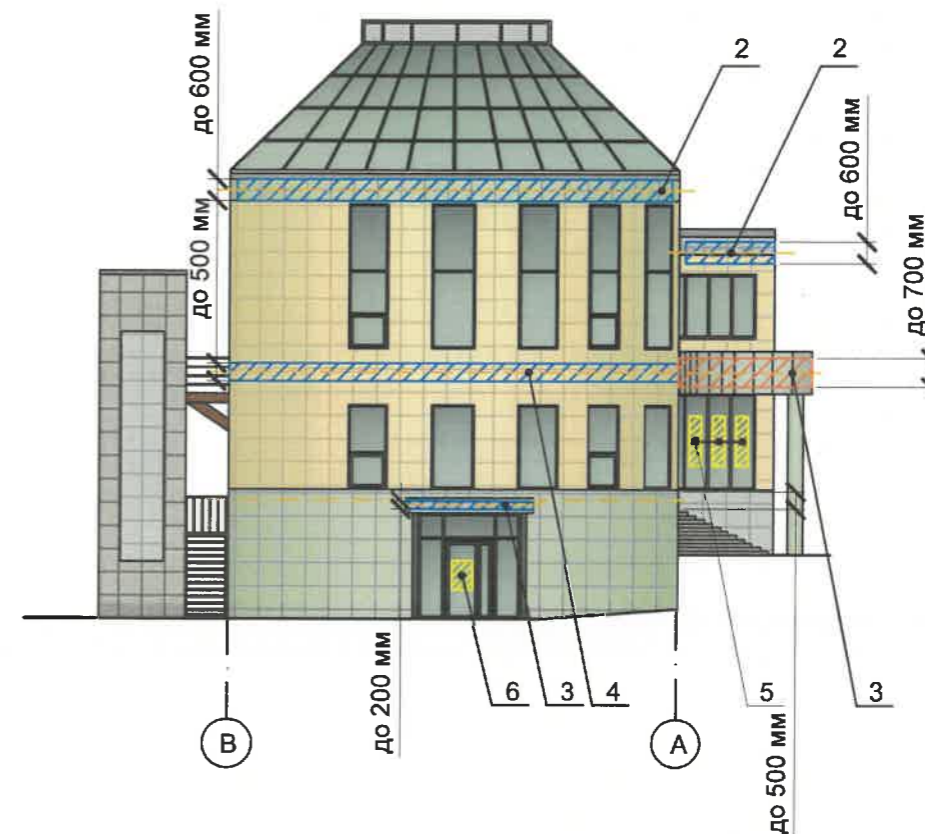
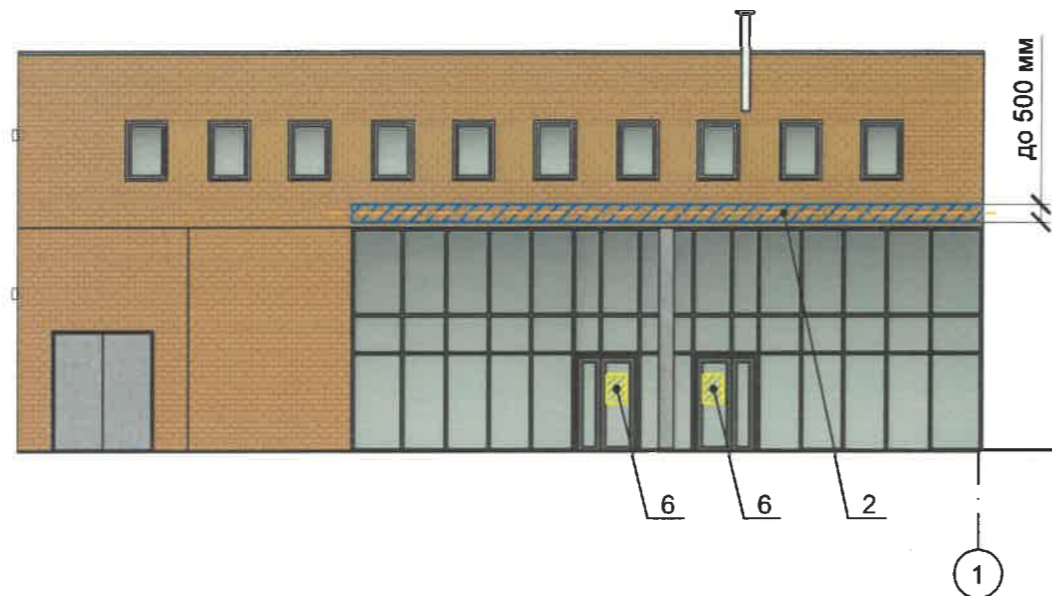
Условные обозначения

- Выноска и номер позиции согласно Ведомости средств размещения информации, рекламных конструкций на листе 8
- Место допустимого размещения средств размещения информации, рекламных конструкций

Условия размещения средств размещения информации, рекламных конструкций.

1. Место размещения информации располагается относительно условной прямой линии - единой горизонтальной оси. Местоположение оси на фасаде определяется как половина расстояния между верхним и нижним архитектурным элементом (окна, наличники, карниз, фриз и др.), выделяющимся (западающим, выступающим) из плоскости стены.
2. Размещение вывесок и рекламных конструкций должно осуществляться в границах места допустимого размещения средств размещения информации, рекламных конструкций, установленных данным колерным паспортом объекта капитального строительства.
3. Размещение вывесок по отношению друг к другу, их конфигурация, наполненность информацией должны соответствовать Стандартным требованиям к вывескам, их размещению и эксплуатации (далее - Стандартные требования), утвержденным Решением Пермской городской Думы от 15.12.2020 №277.
4. В случае, если планируемые к размещению вывески не соответствуют Стандартным требованиям и действующему колерному паспорту, требуется внесение изменений в колерный паспорт путем разработки нового колерного паспорта.
5. Максимальный размер информационных табличек - 0,5 м x 0,7 м (пункт 2.13 Стандартных требований).
6. Узел крепления каждого типа объекта информации разрабатывается отдельным рабочим проектом.
7. В случае размещения рекламной конструкции на фасаде здания, строения, сооружения, такая конструкция должна быть отражена в составе нового колерного паспорта, а ее размещение должно осуществляться в соответствии с действующим порядком установки эксплуатации рекламных конструкций на территории города Перми, утвержденным решением Пермской городской Думы от 27.01.2009 № 11, с последующим получением на установку и эксплуатацию рекламной конструкции в установленном порядке.
8. В случае возникновения спорных ситуаций с другими организациями в отношении мест размещения вывесок, расположенных не в границах занимаемого помещения, регулирование конфликта и окончательное решение по размещению вывесок той или иной претендующей организации принимает владелец данного объекта.

						ПП23-12/2025-ОФ			
						Колерный паспорт объекта капитального строительства по проспекту Парковый, 23 Дзержинского района г. Перми			
Изм.	Кол. уч.	Лист	№ док.	Подп.	Дата	Здание торгового назначения	Стадия	Лист	Листов
Разраб.		Анашкина		Анашкина	01.25		П	7	
						Размещение средств размещения информации, рекламных конструкций (начало)	ООО "Архитектурная мастерская "ГОРОД", г.Пермь		
Н.контроль		Хозяинова		Хозяинова	01.25				



Ведомость средств размещения информации, рекламных конструкций

ПОЗ.	Тип объекта, материал, способы крепления	Цвет (с указанием RAL)	Наличие подсветки
1	Крышная вывеска (название торгового центра) - объемные буквы на фигурной подложке, размещенные на металлических направляющих без подложки в цвет фасада. Оргстекло, металл, пластик	Фирменные цвета	Внутренняя или контурная подсветка
2	Вывеска - объемные буквы и/или логотипы без подложки на металлических направляющих в цвет фасада на стене здания. Металл, пластик, пленки	Фирменные цвета	Внутренняя или контурная подсветка
3	Вывеска - объемные буквы и /или логотипы без подложки на металлических направляющих на козырьке. Металл, пластик, пленки	Фирменные цвета	Внутренняя или контурная подсветка
4	Панель-кронштейн. Оргстекло, металл, пластик	Фирменные цвета	Внутренняя или контурная подсветка
5	Вывеска в виде сплошной панели с внутренней стороны витрин, витражей, оконных блоков (высотой не более половины высоты одного остекления витрины, витража, оконного блока, шириной не более половины ширины одного остекления витрины, витража, оконного блока) путем крепления такой панели подвесами к верхней части проема витрины, витража, оконного блока (например, на тросах) с отступом от остекления не менее чем на 0,15 м. Металл, пластик, пленки	Фирменные цвета	Возможна внутренняя подсветка
6	Информационная табличка (режимник). Одиночная (500x700). Не сплошная выклейка буквенными, цифровыми символами (знаками) из декоративной пленки	Фирменные цвета. Для модульных - текст 50% от фона(единый фон-белый).	Возможна внутренняя подсветка
7	Указатель с наименованием улицы и номером дома (здания (пункт 11.4.2. решения Пермской городской Думы от 15.12.2020 № 277). Металл, пластик, оргстекло.	Синий фон (R-(0), G-(20), B-(120)), белый	Возможна внутренняя подсветка
8	Электронное табло - часы. Металл, пластик.	-	Внутренняя подсветка

Управление архитектуры и городского дизайна
ДГА администрации г.Перми
СООТВЕТСТВУЕТ АРХИТЕКТУРНОМУ
ОБЛИКУ ГОРОДА ПЕРМИ
Карась С.И. Подпись

Условные обозначения

- Выноска и номер позиции согласно Ведомости средств размещения информации, рекламных конструкций на листе 8
- Ось размещения средств размещения информации, рекламных конструкций
- Место допустимого размещения средств размещения информации, рекламных конструкций


ПП23-12/2025-ОФ							
Колерный паспорт объекта капитального строительства по проспекту Парковый, 23 Дзержинского района г. Перми							
Изм.	Кол. уч.	Лист	№ док.	Подп.	Дата		
Разраб.		Анашкина		<i>Анашкина</i>	01.25		
Здание торгового назначения					Стадия	Лист	Листов
					П	8	
Размещение средств размещения информации, рекламных конструкций (продолжение)					ООО "Архитектурная мастерская "ГОРОД", г.Пермь		
Н.контроль		Хозяинова		<i>Хозяинова</i>	01.25		

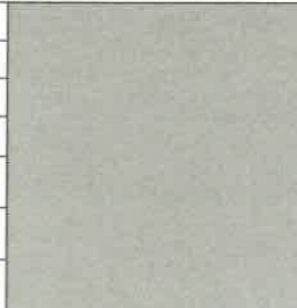
Позиция согласно ведомости отделки фасадов	Координаты цвета RAL 7038	C:	30	
		M:	10	
		Y:	20	
		K:	20	
		R:	180	
		G:	184	
1, 9		B:	176	


Позиция согласно ведомости отделки фасадов	Координаты цвета RAL 9003	C:	0	
		M:	0	
		Y:	0	
		K:	0	
		R:	244	
		G:	248	
3, 4, 13		B:	244	


Позиция согласно ведомости отделки фасадов	Координаты цвета RAL 7035	C:	5	
		M:	0	
		Y:	5	
		K:	20	
		R:	203	
		G:	208	
1, 4, 5, 8		B:	204	

Позиция согласно ведомости отделки фасадов	Координаты цвета RAL 060 80 20	C:	11	
		M:	22	
		Y:	35	
		K:	2	
		R:	227	
		G:	200	
1		B:	170	

Позиция согласно ведомости отделки фасадов	Координаты цвета RAL 7040	C:	20	
		M:	5	
		Y:	10	
		K:	40	
		R:	157	
		G:	163	
7, 8, 10		B:	166	

Позиция согласно ведомости отделки фасадов	Координаты цвета RAL 7038	C:	30	
		M:	10	
		Y:	20	
		K:	20	
		R:	180	
		G:	184	
6		B:	176	

Позиция согласно ведомости отделки фасадов	Координаты цвета RAL 7015	C:	40	
		M:	10	
		Y:	10	
		K:	80	
		R:	81	
		G:	86	
3, 13		B:	92	

Позиция согласно ведомости отделки фасадов	Координаты цвета RAL 8016	C:	40	
		M:	80	
		Y:	80	
		K:	80	
		R:	76	
		G:	47	
4, 5		B:	38	

11.0
СОГЛАСОВАНО
 1й заместитель начальника ДКА
 г. Перми - главный архитектор
Refaces С.Ф.
 « 22 » февраля 20 25 г.

ПРИМЕЧАНИЕ: Цвета в стандарте RAL и цветовой палитре CMYK, RGB приведены с сайта <https://colorscheme.ru/> (каталог цветов RAL CLASSIC, DESIGN).

						ПП23-12/2025-ОФ			
						Колерный паспорт объекта капитального строительства по проспекту Парковый, 23 Дзержинского района г. Перми			
Изм.	Кол. уч.	Лист	№ док.	Подп.	Дата	Здание торгового назначения	Стадия	Лист	Листов
Разраб.		Анашкина		<i>Анашкина</i>	01.25		П	9	
						Эталоны колеров	ООО "Архитектурная мастерская "ГОРОД", г.Пермь		
Н.контроль		Хозяинова		<i>Хозяинова</i>	01.25				