

Индивидуальный предприниматель
ИП Волик Максим Дмитриевич

№059-22-01-26-15 от 13.01.2025

Номер и дата входящего заявления о согласовании колерного паспорта

Заказчик - АО "ПРОДТОРГ"

**ПАСПОРТ ВНЕШНЕГО ОБЛИКА ОБЪЕКТА
КАПИТАЛЬНОГО СТРОИТЕЛЬСТВА
(КОЛЕРНЫЙ ПАСПОРТ)**

АДРЕС ОБЪЕКТА: Город Пермь, административный район Свердловский,
Серебрянский проезд, здание (строение) № 16

шифр ВИП-2024-005-КПФ

ПЕРМЬ, 2024 г.

ЛИСТ	НАИМЕНОВАНИЕ	ПРИМЕЧАНИЯ
1-2	Общие данные	
3	Существующее состояние фасадов (фотофиксация)	
4	Главный фасад	
5	Боковой фасад	
6	Дворовой фасад	
7	Боковой фасад	
8-9	Размещение средств размещения информации, рекламных конструкций	
10	Эталоны колеров	

Ведомость отделки фасадов

ПОЗ.	ЭЛЕМЕНТ ФАСАДА	ЭТАЛОН КОЛЕРА	ОБОЗНАЧЕНИЕ	ВИД ОТДЕЛКИ	ПРИМЕЧАНИЕ
1	Цоколь, тип 1		RAL 7036	Окраска фасадной краской	
2	Цоколь, тип 2		RAL 7036	Керамогранитная плитка	
3	Основное поле стен, тип 1		RAL 9002	Бетонная плитка	
4	Основное поле стен, тип 2		RAL 7038	Керамогранитная плитка	
5	Площадки, пандус		-	Бетон	
6	Ограждение пандусов, лестниц		-	Оцинкованная сталь с полимерным покрытием	
7	Перелеты витражей, окон		RAL 9010 RAL 9006	ПВХ-профиль	
8	Дверные блоки, тип 1		RAL 9010 RAL 9006	ПВХ-профиль	
9	Дверные блоки, тип 2		RAL 7035 RAL 8016 RAL 9006	Металл с покраской атмосферостойкой краской	
10	Металлические элементы: стойки навесов, площадки, козырьки		RAL 9004 RAL 9006	Металл с покраской атмосферостойкой краской	
11	Водосточная система		RAL 1018	Оцинкованная сталь с полимерным покрытием	
12	Козырек		RAL 9010 RAL 9006	Оцинкованная сталь с полимерным покрытием	
13	Ограждение балконов		RAL 9003	Композитный материал	
14	Фриз		RAL 1018 RAL 6037	Композитные панели	

И.О. СОГЛАСОВАНО
1й заместитель начальника ДГА
г. Пермь - Главный архитектор
«30 января 2025 г.»

Пояснительная записка

Объект капитального строительства - 14-этажный многоквартирный жилой дом, расположенный по адресу: г. Пермь, Свердловский район, проезд Серебрянский, д. 16.

Год постройки и ввода в эксплуатацию: 1992 г.

Ранее согласованные колерные паспорта: от 17.03.2021 № 059-22-01-26-1110, согласованный 19.03.2021.

Нахождение в границах зон объектов культурного наследия: рассматриваемый объект не располагается в границах зон объектов культурного наследия.

В плане здание сложной формы конфигурации.

Тип здания: смешанного типа.

Кровля: плоская.

Настоящим колерным паспортом вносятся изменения в ранее согласованный колерный паспорт №059-22-01-26-1110 от 19.03.2021 в части уточнения видов отделки и их цветового решения на боковых фасадах в связи с изменением двери, устройством пандуса, устройством разгрузочной площадки, уточняются виды и места размещения средств размещения информации, рекламных конструкций, в том числе в части размещения вывесок магазина "Чижик" на боковом фасаде здания.

Цветовое решение и применяемые материалы обеспечивают комплексное решение всех элементов фасадов, единство архитектурного облика здания. Средства размещения информации, рекламные конструкции не нарушают архитектурный облик здания.

Раздел «Архитектурно-художественная подсветка» настоящим колерным паспортом не разрабатывается. Освещение фасада осуществляется за счет свечения витражей и вывесок.

В соответствии с Градостроительным кодексом Российской Федерации, решением Пермской городской Думы от 15.12.2020 № 277 «Об утверждении Правил благоустройства территории города Перми» и постановлением администрации города Перми от 22.02.2017 № 130 «Об утверждении формы и Порядка согласования паспорта внешнего облика объекта капитального строительства (колерного паспорта)» колерные паспорта либо их изменения не являются разрешительной документацией на строительство, реконструкцию объекта капитального строительства; не являются правовым основанием на устройство пристройки, навесов, козырьков и других архитектурных элементов объекта капитального строительства.

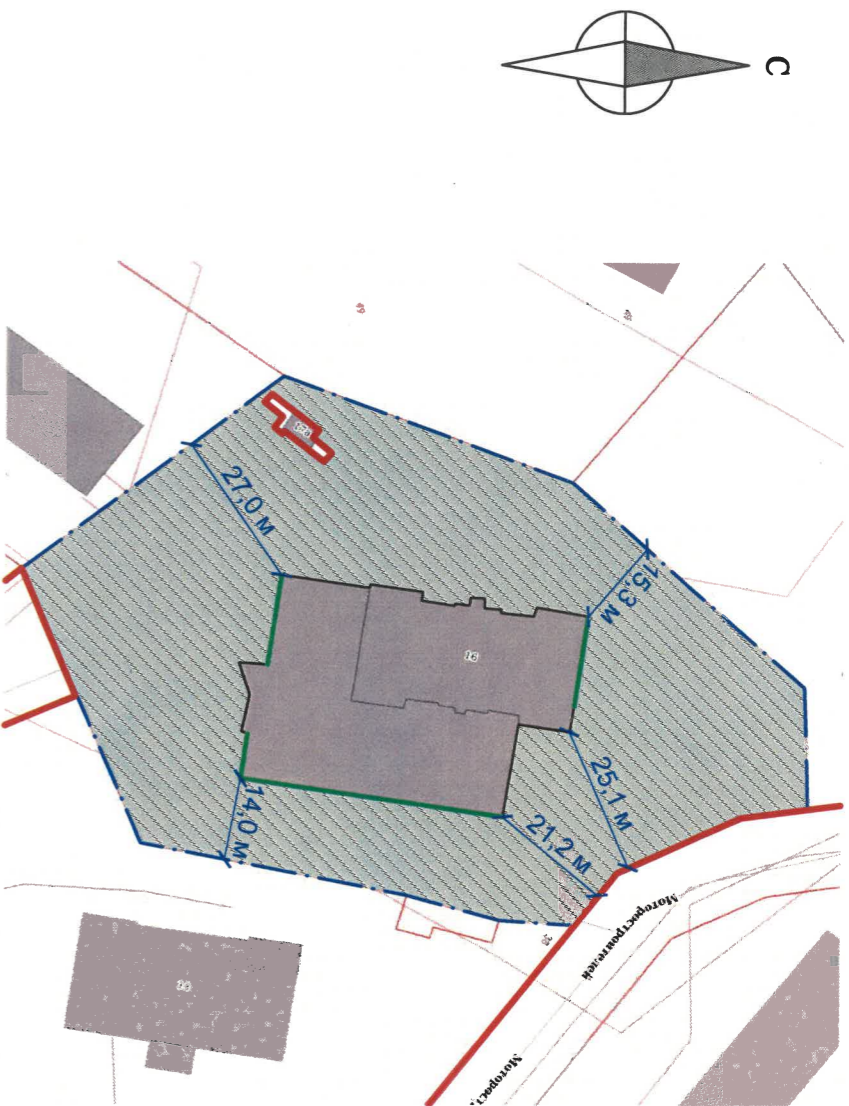
Предметом согласования данного колерного паспорта являются: принятые цветовые решения элементов фасада, применяемые материалы существующего объекта недвижимости, а также определение возможных типов размещения средств размещения информации на нем. Средства размещения информации, рекламные конструкции, не соответствующие типу и местам их возможного размещения, предусмотренные данным колерным паспортом или Стандартным требованиям (Решение Пермской городской Думы № 277 от 15.12.2020), подлежат демонтажу.

Согласовано

Инв. № подл.	Подп. и дата	Взам. инв. №

ВИП-2024-005-КТФ			
Колерный паспорт объекта капитального строительства			
по пр. Серебрянский, д.16			
Свердловского района города Перми.			
Многоквартирный жилой дом		Стадия	Лист
Общие данные (начало)		П	1
ИП Волик М.Д.		Листов	10
ОГРНИП 312590727100061			

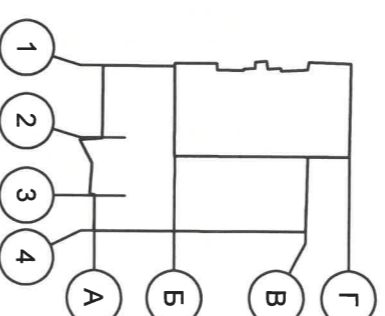
Ситуационный план



Условные обозначения

- 1 - нежилое здание, по адресу: г. Пермь, Свердловский район, проезд Серебрянский, д. 16.
- фасады с местами размещения средств размещения информации, рекламных конструкций.
- Границы земельного участка, предоставленного для размещения здания: 59:01:4410954:52
- Красные линии
- Земельный участок, кадастровый номер участка 59:01:4410954:23

План условных координатных осей



ПРИМЕЧАНИЕ:
Границы земельного участка и его номер приведены с сайта <https://rkk.gosreestr.ru/>
Красные линии приведены с сайта <https://isord.godorfemt.ru/>

Ведомость ссылочных и прилагаемых документов

Обозначение	Наименование	Примечание
	Ссылочные документы	
Решение Пермской городской Думы от 15.12.2020 №277	Об утверждении Правил благоустройства территории города Перми	
Постановление администрации г. Перми от 22.02.2017 №130	Об утверждении формы и Порядка согласования паспорта внешнего облика объекта капитального строительства (колерного паспорта)	
№ 059-22-01-26-1110 от 17.03.2021	Паспорт внешнего облика объекта капитального строительства (колерный паспорт). Адрес объекта: г. Пермь, административный район Свердловский, проезд Серебрянский, здание (строение) № 16. Шифр С-Спр16-03/21-ОФ	Согласован 19.03.2021

ИНСТРУКЦИЯ

о порядке производства работ, связанных с окраской фасадов и всех наружных частей зданий, сооружений, строений, расположенных на территории города Перми.

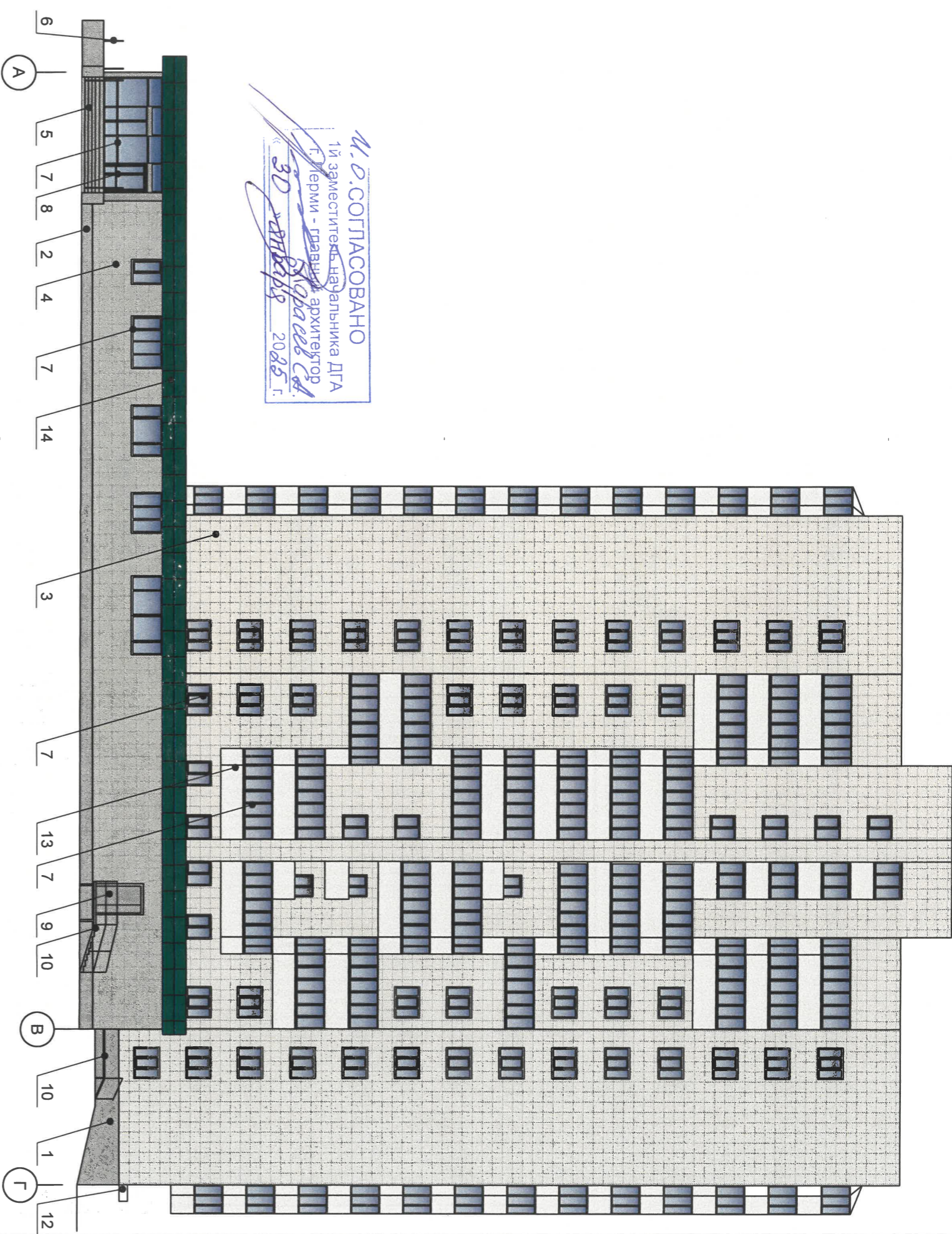
- Окраска (отделка) фасадов и всех наружных частей зданий, сооружений, строений, расположенных на территории города Перми, может производиться лишь на основании паспорта внешнего облика объекта капитального строительства (колерного паспорта), согласованного с департаментом градостроительства и архитектуры администрации г. Перми (далее - ДГА).
- До начала процесса окраски (отделки) здания или какого-либо сооружения должны быть произведены работы по капитальному ремонту всех без исключения его наружных частей, подлежащих окраске.
- До начала ремонта зданий, имеющих газосветовую рекламу, сообщить рекламораспространителю о предстоящих работах на фасаде здания с целью сохранения вывесок либо их демонтажа.
- Полуразрушенные и разрушенные архитектурные художественно-скульптурные элементы фасада: карнизы, фризы, колонны, пилястры, сандрики, кронштейны, обрамления проемов, различные лепные украшения, барельефы, мозаика, художественная роспись и т.п. подлежат обязательному восстановлению в своем первоначальном виде. Категорически запрещается производить окраску здания без предварительного восстановления указанных элементов декора фасада.
- Металлические поверхности отдельных элементов фасада: чугунные решетки, ограждения балконов и лестниц, элементы входных групп, двери, кронштейны и прочие архитектурно-художественные элементы фасада перед окраской очищаются от грязи, ржавчины, старой краски и покрываются вновь атмосферостойкой краской для металлических поверхностей.
- В соответствии с выданными образцами цвета (колерами) на окраску (отделку) здания организация, производящая ремонт здания, составляет пробные образцы цвета, которые наносятся на подготовленную для покраски поверхность стены в уровне 1-го этажа здания (не выше 1,5 метров от земли).
- Проверку и согласование пробного образца цвета (выкрас колера) производит уполномоченный представитель ДГА. Без указанных проверки и согласования производить окраску (отделку) фасадов здания категорически запрещается.
- Домоуправления, организации и учреждения, производящие окраску (отделку) и связанный с нею ремонт фасадов здания, несут ответственность за выполнение настоящей инструкции и могут быть привлечены к административной ответственности за ее нарушение в соответствии со статьей 6.8.2 «Нарушение требований к внешнему виду фасадов зданий, строений, сооружений» Закона Пермского края от 06.04.2015 № 460-ПК «Об административных правонарушениях в Пермском крае».
- По всем вопросам, связанным с производством работ, необходимо обращаться в ДГА по адресу:
г. Пермь, ул. Сибирская, 15, каб. 315, тел. 212-76-98.

Согласовано

Инва. № подл.	Подп. и дата	Взам. инв. №

ВИП-2024-005-КТПФ			
Колерный паспорт объекта капитального строительства по пр. Серебрянский, д. 16 Свердловского района города Перми.			
Многоквартирный жилой дом		Стадия	Лист
Общие данные (продолжение)		П	2
ИП Волик М.Д. ОГРНИП 312590727100061		Листов	

М.О. СОГЛАСОВАНО
 1й заместителем начальника ДГА
 Перми - главный архитектор
В.А. Караев С.А.
 30 Января 2025 г.



Пояснительная записка:

1. В случае, если наружные лестницы при дополнительно устроенных входах в общественные помещения здания выходят за границы предоставленного земельного участка и красные линии квартала, то устройство дополнительных или переустройство существующих входных групп требует получения разрешения в установленном порядке.
2. Требования к входным группам установлены пунктом 11.7 Правил благоустройства территории города Перми, утвержденных Решением Пермской городской Думы от 15.12.2020 № 277.
3. При размещении новой входной группы, изменении входной группы при проведении реконструкции, капитального ремонта здания, строения, сооружения требуется разработка проекта колерного паспорта.
4. Размещение входных групп, расположенных в границах территорий достопримечательных мест на территории города Перми, должно соответствовать требованиям, установленным органом охраны объектов культурного наследия.
5. Требования к входным группам, расположенным в границах территорий общего пользования, за исключением входных групп, расположенных в границах территорий достопримечательных мест:
 - архитектурные элементы входных групп (крыльца, входная площадка, ступени, лестницы, ограждения, парапеты, роллетные системы (рольставни), козырьки, прямые, пандусы или подъемные устройства для маломобильных групп населения) должны быть выполнены параллельно фасаду здания, строения, сооружения на расстоянии не более чем 1,5 м от фасада здания, строения, сооружения и при условии сохранения ширины пешеходной зоны (тротуара) не менее 2 м;
 - размер входной площадки - 1,5 м x 1,85 м;
 - входная группа (прямик) в подвальное или полуподвальное помещение должна быть выполнена параллельно фасаду здания, строения, сооружения с лестницей на расстоянии не более чем 1,5 м от фасада здания, строения, сооружения. По периметру входной группы (прямика) устраивается парапет высотой не более 0,5 м, над входной группой (прямиком) устанавливается козырек с водоотводом;
 - на высоте более 0,72 м от уровня земли входная группа должна быть выполнена за счет внутреннего пространства здания, строения, сооружения.
6. Ступени и входная площадка входных групп должны иметь противоскользящее покрытие или полосы.
7. На одном из торцов входной площадки может быть предусмотрен пандус или подъемное устройство для маломобильных групп населения.
8. Наружная кнопка вызывного устройства должна быть размещена в начале заезда на пандус или при входе на подъемное устройство для маломобильных групп населения.
9. Глухие экраны ограждений балконов, лоджий (из профилированного металлического листа, алюминиевых композитных панелей и т.д.) по высоте должны быть не более первоначальной исторической высоты ограждения балкона (лоджии). Нормативную высоту ограждения 1,2 метра следует обеспечивать за счет применения не сплошных элементов ограждения (металлические решетки, перила).

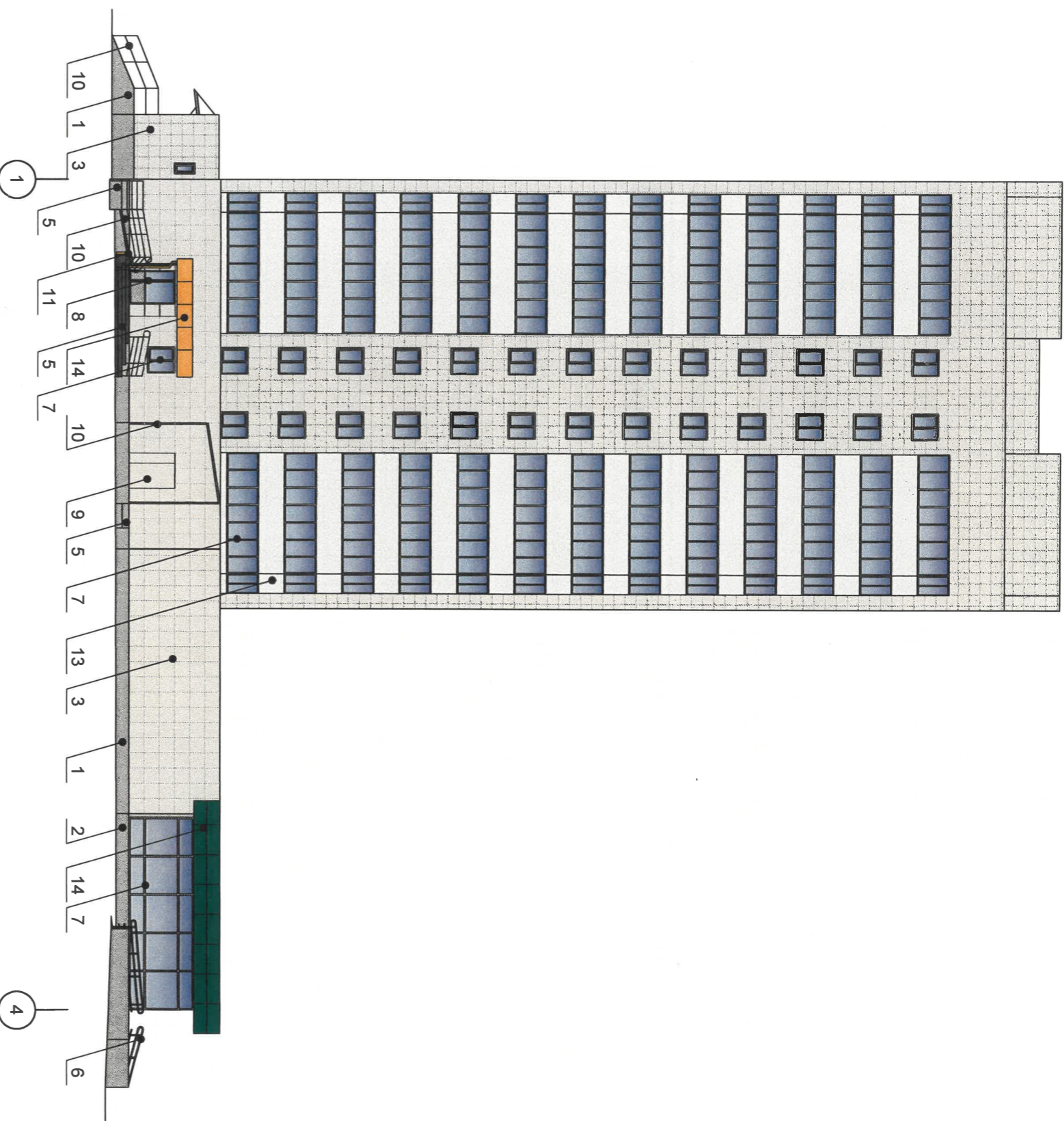
Условные обозначения:

- 1 - выноска и номер позиции согласно Ведомости отделки фасадов на листе 1
- А - условная координационная ось

Инв. № подл.	Подп. и дата	Взам. инв. №	Согласовано

ВИП-2024-005-КПФ				Колерный паспорт объекта капитального строительства				
по пр. Серебрянский, д.16				Свердловского района города Перми.				
Многоквартирный жилой дом				Главный фасад				
Изм.	Кол.уч.	Лист	№ док.	Подп.	Дата	Стдия	Лист	Листов
Разраб.					12.24	П	4	
ИП Волик М.Д.				ОГРНИП 312590727100061				

Инв. № подл.	Подп. и дата	Взам. инв. №	Согласовано



Пояснительная записка:

1. Дополнительное оборудование - размещаемые на фасадах здания, строения, сооружения системы технического обеспечения эксплуатации зданий, сооружений, сооружений (наружные блоки систем кондиционирования и вентиляции, маскирующие ограждения (экраны, решетки), вентиляционные трубопроводы, антенны, видеокамеры наружного наблюдения, электроштыри, кабельные линии, иное подобное оборудование), защитные устройства (решетки, рольставни), почтовые ящики, часы, банкоматы, элементы архитектурно-художественной подсветки, флашгоки и иное оборудование.
2. Размещение наружных блоков систем кондиционирования, маскирующих ограждений
3. Размещение дополнительных оборудования не должно нарушать законные интересы собственников жилых помещений в непосредственной близости с оборудованием.
4. В соответствии со статьей 36 Жилищного кодекса Российской Федерации собственникам помещений в многоквартирном доме решение о возможности или невозможности размещения наружных блоков кондиционеров на фасадах многоквартирного дома может быть принято на общем собрании собственников помещений данного многоквартирного дома.

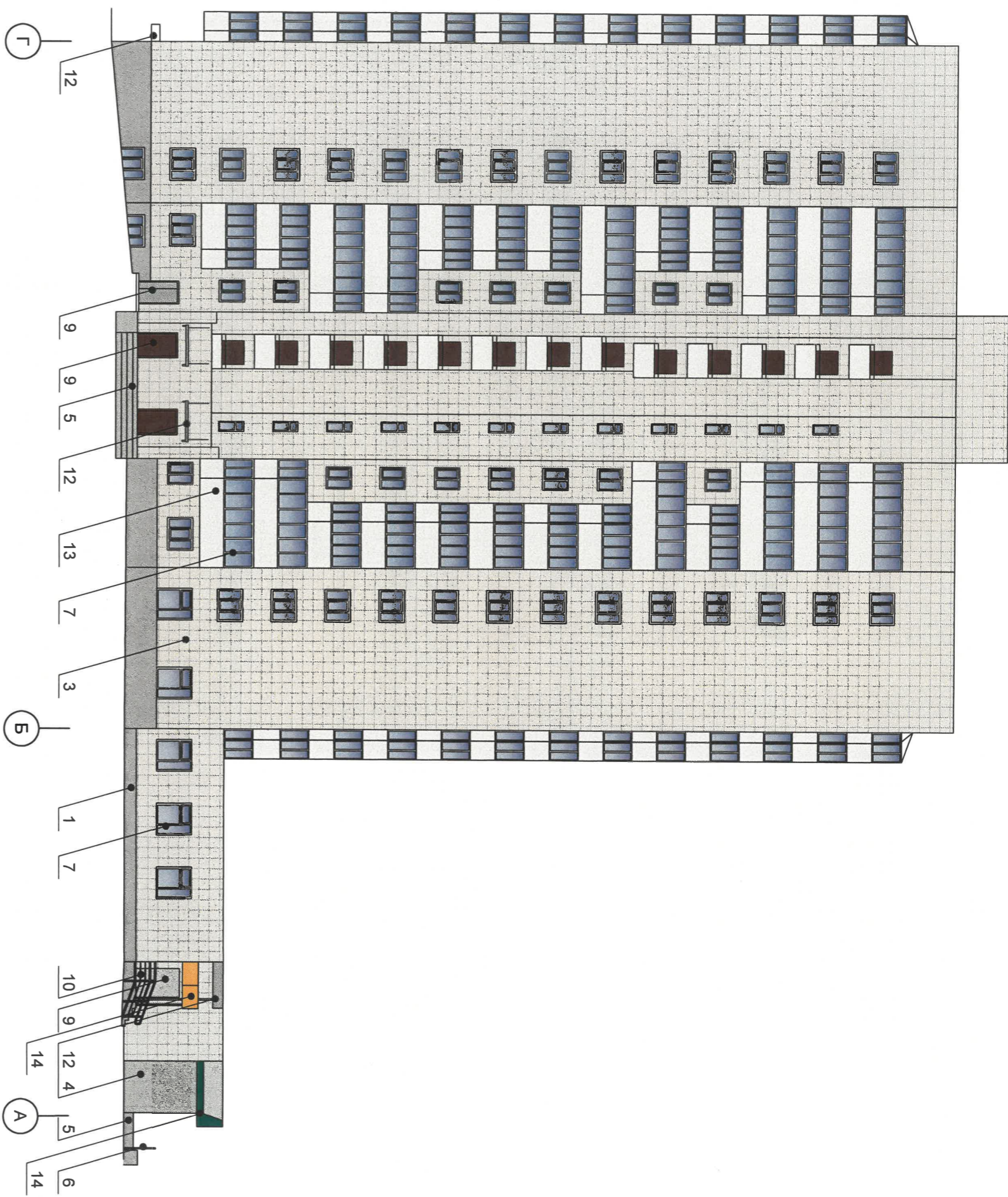
М.О. СОГЛАСОВАНО
 1й заместитель Начальника ДГА
 Пермь - главный архитектор
 «30» сентября 2025 г.

Условные обозначения:

- 1 - Выноска и номер позиции согласно Ведомости отделики фасадов на листе 1
- А - условная координационная ось

Изм.				Кол.уч				Лист				№ док				Подп.				Дата			
Разраб.				Воллик												12.24							
ВИП-2024-005-КТФ												Коперный паспорт объекта капитального строительства											
Многоквартирный жилой дом												по пр. Серебрянский, д. 16											
Боковой фасад												Свердловского района города Перми.											
ИП Воллик М.Д.				ОГРНИП 312590727100061				Стадия				Лист				Листов							
П				5																			

Инв. № подл.	Подп. и дата	Взам. инв. №	Согласовано		



Условные обозначения:

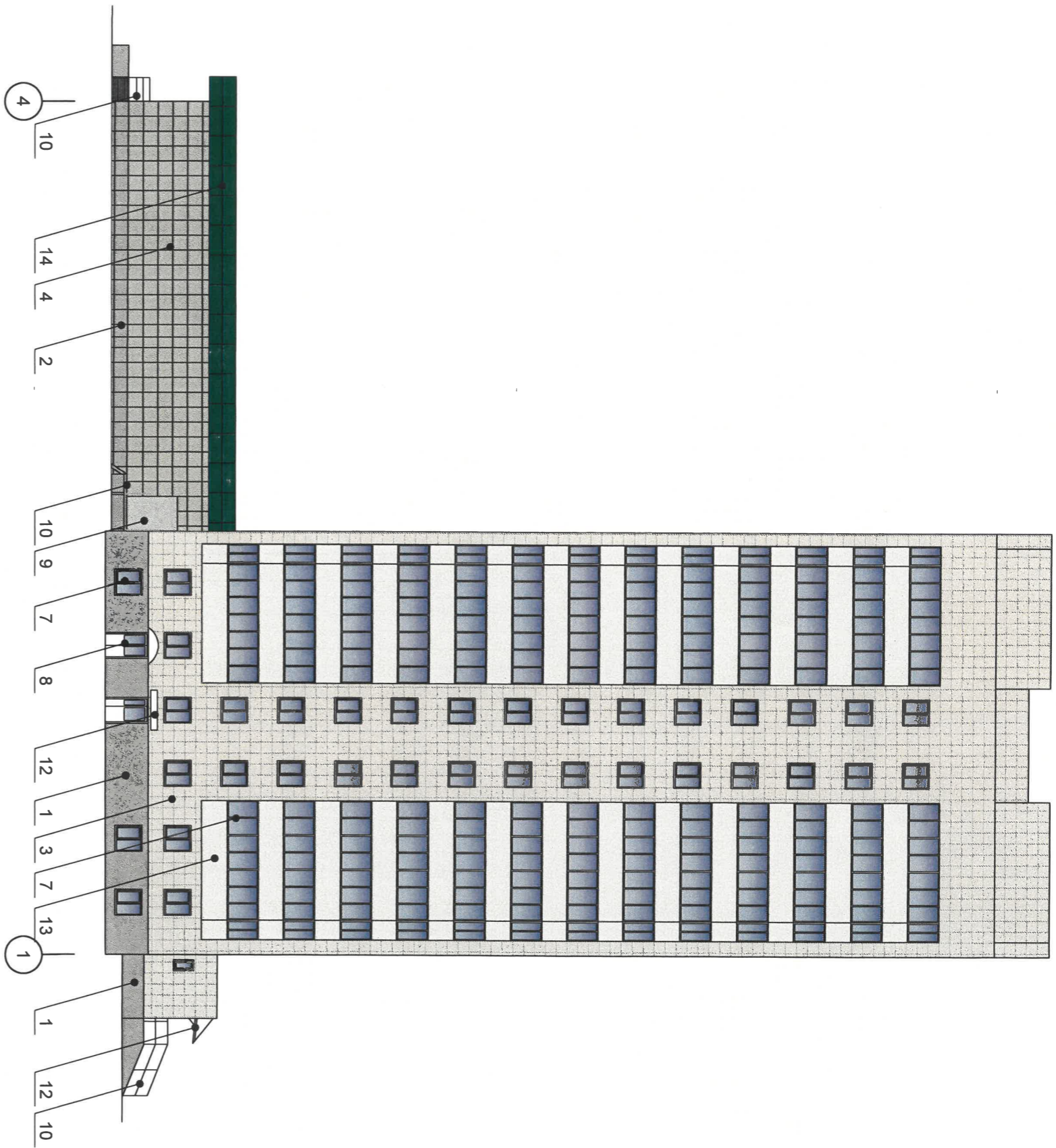
- 1 - Выноска и номер позиции согласно Ведомости отделки фасадов на листе 1
- А - условная координационная ось

Примечание: 1. Условия размещения дополнительного оборудования см. лист 5.
2. Условия устройства и переустройства входных групп см. лист 4

И.О. СОГЛАСОВАНО
 Ии заместителю начальника ДГА
 Пермского областного архитектора
 М.А. Караваев
 30.08.2025 г.

Изм.				Лист				Дата			
Кол.уч				№ док				Подп.			
Разраб.				Волик				12.24			
ВИГ-2024-005-КТФ											
Колерный паспорт объекта капитального строительства											
по пр. Серебрянский, д.16											
Свердловского района города Перми.											
Многоквартирный жилой дом						Стадия					
Дворовой фасад						Лист					
						Листов					
						ИП Волик М.Д.					
						ОГРНИП 312590727100061					

Инв. № подл.	Подп. и дата	Взам. инв. №	Согласовано		



Условные обозначения:

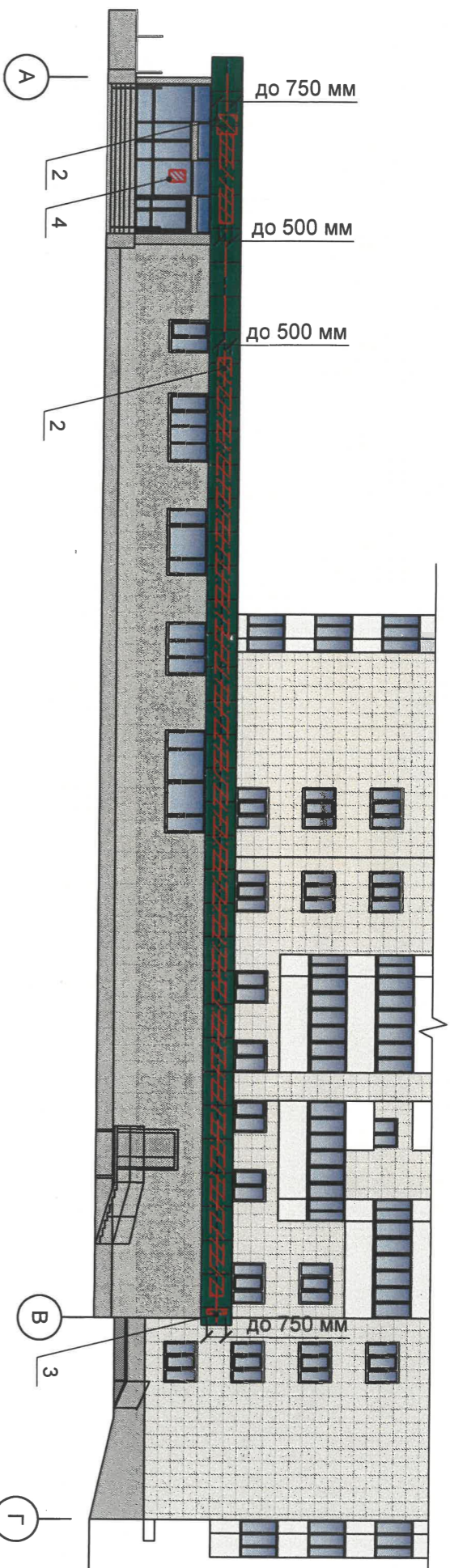
- 1 - Выноска и номер позиции согласно Ведомости отделки фасадов на листе 1
- А - условная координационная ось

Примечание: 1. Условия размещения дополнительного оборудования см. лист 5.
 2. Условия устройства и переустройства входных групп см. лист 4

М.О. СОГЛАСОВАНО
 1й заместитель начальника ДГА
 г. Пермь - главный архитектор
 «30» 2024 г. 20:25 г.

Изм.	Кол.уч.	Лист	№ док.	Подп.	Дата	ВИП-2024-005-КПФ Колерный паспорт объекта капитального строительства по пр. Серебрянский, д.16 Свердловского района города Перми. Многоквартирный жилой дом
Разраб.						
						Боковой фасад
						ИП Воллик М.Д. ОГРНИП 312590727100061

Главный фасад



Ведомость средств размещения информации, рекламных конструкций

ПОЗ.	Тип объекта, материал, способы крепления	Цвет (с указанием RAL)	Наличие подсветки
1	Вывеска - объемные буквы или/или логотипы без подложки на металлических направляющих в цвет фасада на стене здания. Металл, пластик, оргстекло.	Фирменные цвета	Внешняя или внутренняя, светодиодными
2	Вывеска - объемные буквы или/или логотипы без подложки на металлических направляющих в цвет фриза. Металл, пластик, оргстекло.	Фирменные цвета	Внешняя или внутренняя, светодиодными
3	Панель-кронштейн. Оргстекло, металл, пластик.	Фирменные цвета	Внутренняя или контурная подсветка
4	Информационная табличка (режимник), Одноочная (500x700). Не сплошная выкладка буквенными, цифровыми символами (знаками) из декоративной пленки	Фирменные цвета	Без подсветки
5	Указатель с наименованием улицы и номером дома (здания) (пункт 11.4.2 Решения Пермской городской Думы от 15.12.2020 № 277). Пластик, металл.	Синий: (R-0), G-(20), B-(120), Белый	Возможна внутренняя подсветка

Условия размещения средств размещения информации:

1. Место размещения информации располагается относительно условной прямой линии - единой горизонтальной оси. Местоположение оси на фасаде определяется как половина расстояния между верхним и нижним архитектурным элементом (окна, наличники, карниз, фриз и др.), выделяющимся (западающим, выступающим) из плоскости стены.
2. Размещение вывесок и рекламных конструкций должно осуществляться в границах места допустимого размещения средств размещения информации, рекламных конструкций, установленных данных колерным паспортом объекта капитального строительства.
3. Размещение вывесок по отношению друг к другу, их конфигурация, наполненность информацией должны соответствовать Стандартным требованиям к вывескам, их размещению и эксплуатации (далее - Стандартные требования), утвержденным Решением Пермской городской Думы от 15.12.2020 №277.
4. В случае, если планируются к размещению вывески не соответствующие Стандартным требованиям и действующему колерному паспорту, требуется внесение изменений в колерный паспорт путем разработки нового колерного паспорта.
5. Максимальный размер информационных табличек - 0,5 м x 0,7 м (пункт 2.13 Стандартных требований).
6. Узел крепления каждого типа объекта информации разрабатывается отдельным рабочим проектом.
7. В случае размещения рекламной конструкции на фасаде здания, строения, сооружения, такая конструкция должна быть отражена в составе нового колерного паспорта, а ее размещение должно осуществляться в соответствии с действующим порядком установки конструкции рекламных конструкций на территории города Перми, утвержденным решением Пермской городской Думы от 27.01.2009 № 11, с последующим получением на установку и эксплуатацию рекламной конструкции в установленном порядке.
8. В случае возникновения спорных ситуаций с другими организациями в отношении мест размещения вывесок, расположенных не в границах занимаемого помещения, регулирование конфликта и окончательное решение по размещению вывесок той или иной претендующей организации в соответствии с положениями Жилищного кодекса Российской Федерации должно приниматься на собрании собственников помещений в многоквартирном доме.
9. Размещение вывесок, перекрывающих оконные проемы, а также расположенных на балконах, лоджиях зданий и сооружений должно быть согласовано с собственниками помещений, к которым относится балкон и данный оконный проем.
10. В случае возникновения спорных ситуаций в отношении места размещения информационной конструкции на parapete кровли/кровле/стене у кровли, регулирование конфликта и окончательное решение по размещению информационной конструкции должно приниматься на собрании собственников помещений в многоквартирном доме в соответствии с положениями Жилищного кодекса Российской Федерации.

Условные обозначения:

- 1 - Вывеска и номер позиции согласно Ведомости средств размещения информации, рекламных конструкций
- 1 - условная координационная ось
- 1 - Место допустимого размещения средств размещения информации, рекламных конструкций
- - Единая горизонтальная ось размещения объектов

Управление архитектуры и городского дизайна
ДГА администрации г.Перми
СООТВЕТСТВУЕТ АРХИТЕКТУРНОМУ
ОБЛИКУ ГОРОДА ПЕРМИ

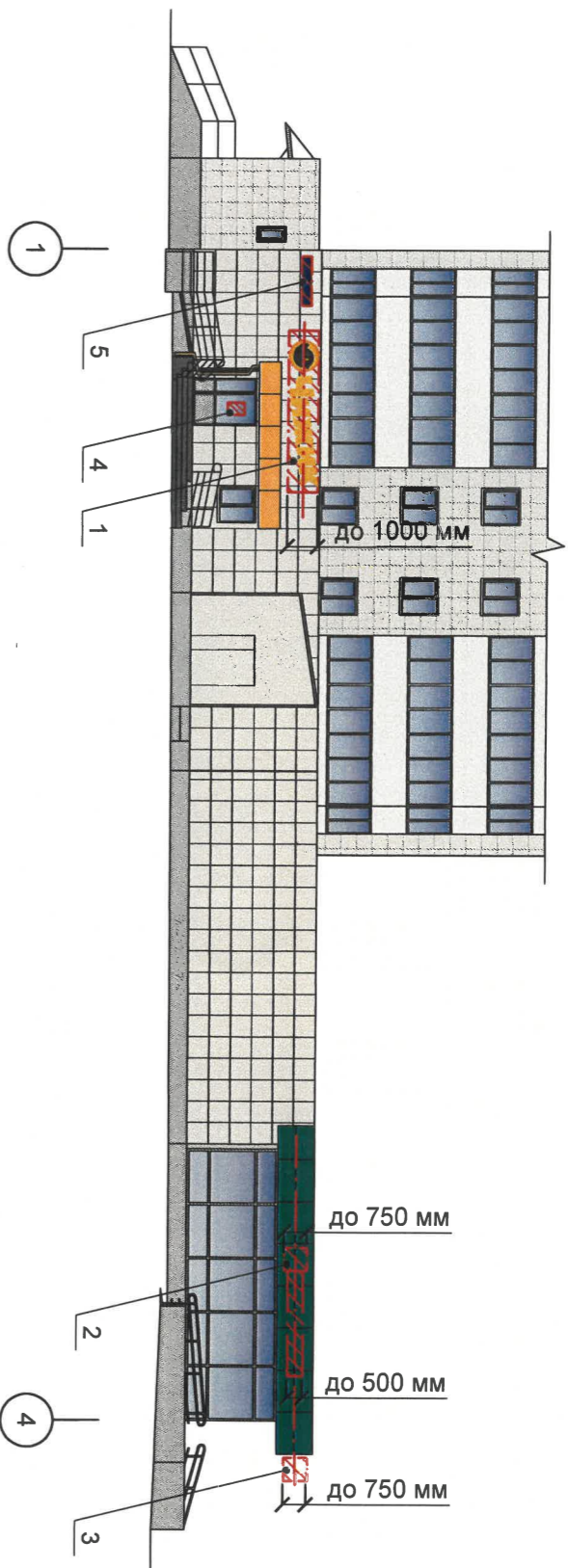
«30» Января 2024 г.
И.И. Воллик
Подпись

Инв. № подл.	Подп. и дата	Взам. инв. №	Согласовано

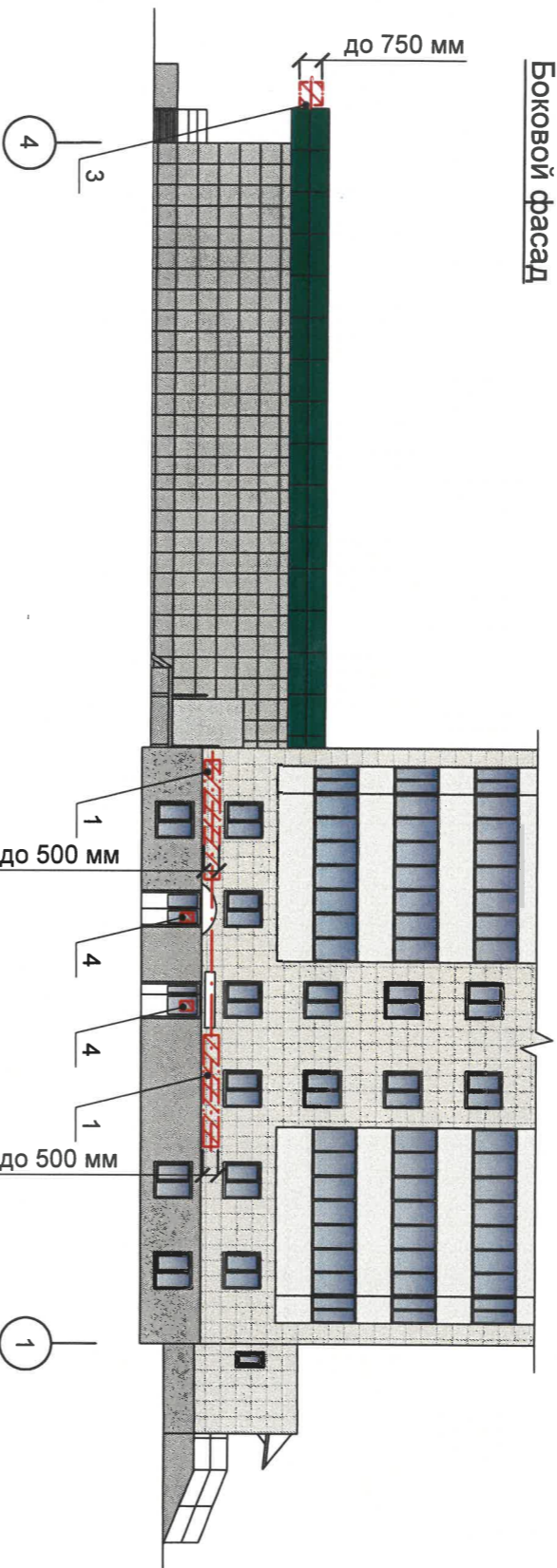
Изм.	Кол.уч.	Лист	№ док	Подп.	Дата		
Разраб.	Воллик				12.24		

ВИП-2024-005-КТФ		Колерный паспорт объекта капитального строительства по пр. Серебрянский, д.16 Свердловского района города Перми.	
Многоквартирный жилой дом		Стадия	Лист
Размещение средств размещения информации, рекламных конструкций Главный фасад		П	8
ИП Воллик М.Д. ОГРНИП 312590727100061		Листов	

Боковой фасад



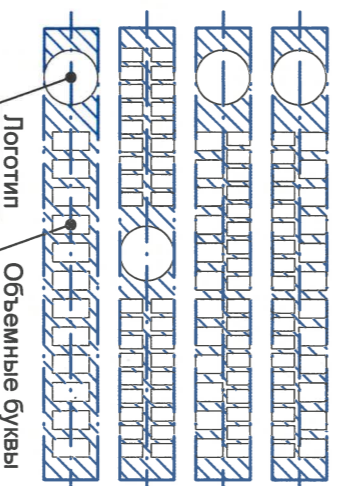
Боковой фасад



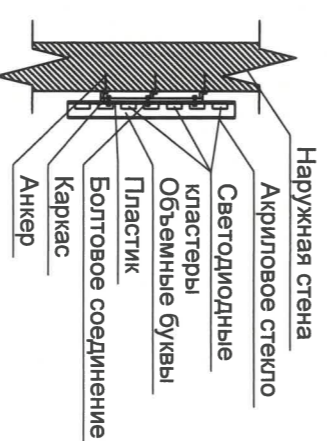
Вывеска «ЧИЖИК» на боковом фасаде (поз.2*)



Схемы компоновки объемных букв и/или логотипов, относительно оси и места размещения средств размещения информации



Узел крепления средств размещения информации (поз. 2)



Управление архитектуры и городского дизайна
ДГА администрации г.Перми
СООТВЕТСТВУЕТ АРХИТЕКТУРНОМУ
ОБЛИКУ ГОРОДА ПЕРМИ
«30. января 2025»
Каравельса Подпись



- Место допустимого размещения средств размещения информации, рекламных конструкций

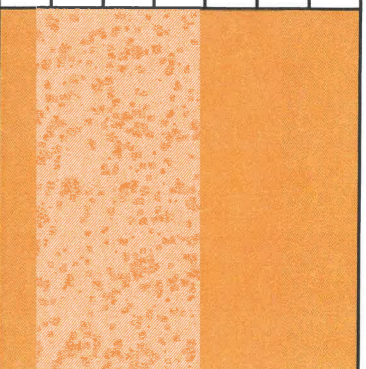
- Единая горизонтальная ось размещения объектов

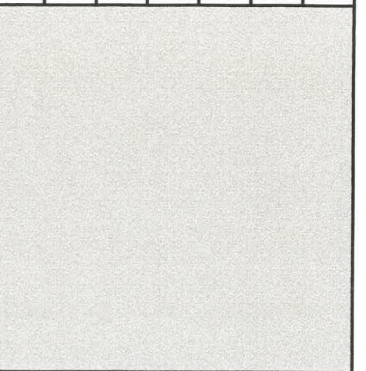
Примечание: Условия размещения средств размещения информации, см. лист 8.

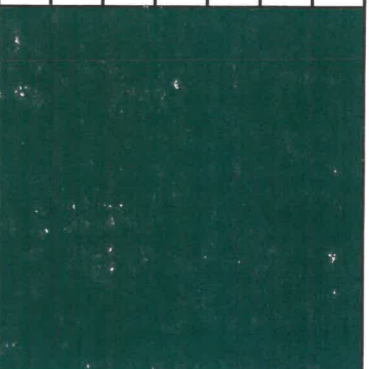
Инв. № подл.	Подп. и дата	Взам. инв. №	Согласовано

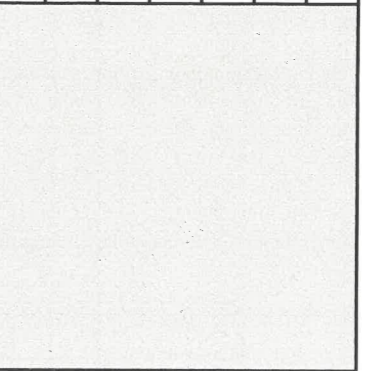
ВИП-2024-005-КТФ				Коперный паспорт объекта капитального строительства				
Многоквартирный жилой дом				по пр. Серебрянский, д. 16				
Размещение средств размещения информации, рекламных конструкций Боковые фасады				Свердловского района города Перми.				
Изм.	Кол.уч.	Лист	№ док.	Подп.	Дата	Стадия	Лист	Листов
Разраб.		Волик			12.24	П	9	
ИП Волик М.Д.				ОГРНИП 312590727100061				

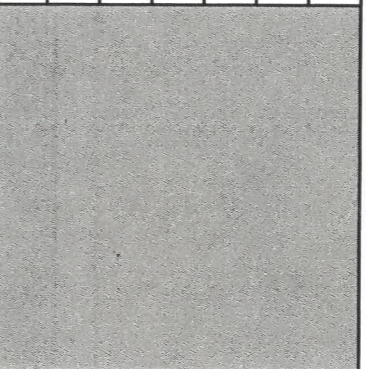
Инва. № подл.	Подп. и дата	Взам. инв. №	Согласовано		

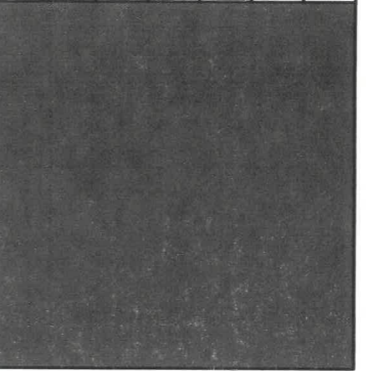
Позиция ведомости отделки фасадов 11, 14	C: 0	
	M: 0	
	Y: 80	
	K: 0	
	R: 243	
RAL 1018		G: 224
		B: 59

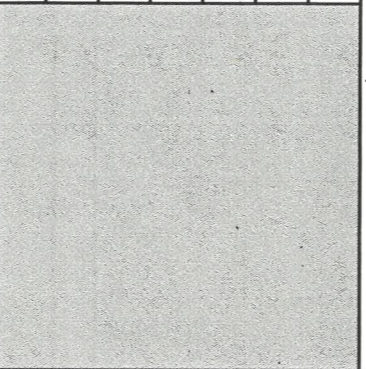
Позиция ведомости отделки фасадов 3	C: 5	
	M: 0	
	Y: 10	
	K: 10	
	R: 221	
RAL 9002		G: 222
		B: 212

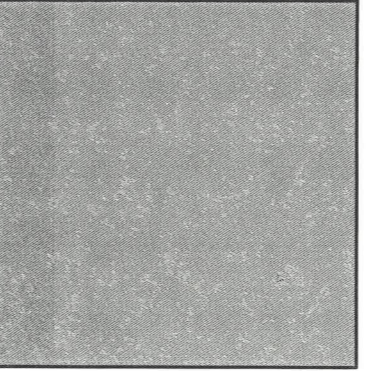
Позиция ведомости отделки фасадов 14	C: 90	
	M: 0	
	Y: 100	
	K: 0	
	R: 0	
RAL 6037		G: 143
		B: 57

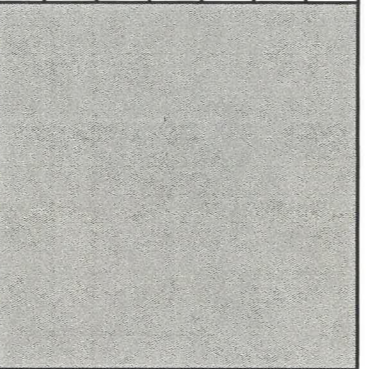
Позиция ведомости отделки фасадов 13	C: 0	
	M: 0	
	Y: 0	
	K: 0	
	R: 244	
RAL 9003		G: 248
		B: 244


Позиция ведомости отделки фасадов 1, 2	C: 10	
	M: 10	
	Y: 10	
	K: 40	
	R: 154	
RAL 7036		G: 150
		B: 151


Позиция ведомости отделки фасадов 10	C: 100	
	M: 90	
	Y: 100	
	K: 80	
	R: 46	
RAL 9004		G: 48
		B: 50

Позиция ведомости отделки фасадов 9	C: 5	
	M: 0	
	Y: 5	
	K: 20	
	R: 203	
RAL 7035		G: 208
		B: 204

Позиция ведомости отделки фасадов 7, 8, 9, 10, 12	C: 0	
	M: 0	
	Y: 0	
	K: 40	
	R: 165	
RAL 9006		G: 168
		B: 166

Позиция ведомости отделки фасадов 4	C: 30	
	M: 10	
	Y: 20	
	K: 20	
	R: 180	
RAL 7038		G: 184
		B: 176

Позиция ведомости отделки фасадов 7, 8, 12	C: 0	
	M: 0	
	Y: 5	
	K: 0	
	R: 247	
RAL 9010		G: 249
		B: 239

Позиция ведомости отделки фасадов 9	C: 40	
	M: 80	
	Y: 80	
	K: 80	
	R: 76	
RAL 8016		G: 47
		B: 38

И.О. СОГЛАСОВАНО
1й заместитель начальника ДГА
Перми - главный архитектор
«30» сентября 2024г.

Цвета в стандарте RAL и цветовой палитре СМУК. RGB приведены с сайта <https://colorscheme.ru/> (каталог цветов RAL CLASSIC).

ВИП-2024-005-КТФ			
Колерный паспорт объекта капитального строительства по пр. Серебрянский, д. 16 Свердловского района города Перми.			
Изм.	Кол.уч.	Лист	№ док.
			Подп.
			Дата
Разраб.	Волик		12.24
Многоквартирный жилой дом		Стадия	Лист
Этажны колеров		П	10
		Листов	
		ИП Волик М.Д. ОГРНИП 312590727100061	