

**ИП Калинина Ольга Ивановна**

*№059-22-01-28-11 от 10.01.2025*

*Номер и дата входящего заявления о согласовании колерного паспорта (заполняется ДГА)*

Заказчик: ООО «МегаСвет»

**ПАСПОРТ ВНЕШНЕГО ОБЛИКА ОБЪЕКТА КАПИТАЛЬНОГО СТРОИТЕЛЬСТВА  
(КОЛЕРНЫЙ ПАСПОРТ)**

**АДРЕС ОБЪЕКТА: г. Пермь, административный район Дзержинский  
улица Трамвайная, здание (строение) № 12**

09/01-2025-МС

ПЕРМЬ 2025г.

Ведомость чертежей

ЛИСТ	НАИМЕНОВАНИЕ	ПРИМЕЧАНИЯ
1	Общие данные (начало)	
2	Общие данные (окончание)	
3	Существующие состояние фасадов (фотофиксация)	
4	Главный фасад	
5	Дворовой фасад	
6	Боковой фасад	
7	Боковой фасад	
8	Размещение средств размещения информации, рекламных конструкций	
9	Размещение средств размещения информации, рекламных конструкций	
10	Размещение средств размещения информации, рекламных конструкций	
11	Эталоны колеров	

Пояснительная записка.

**Объект капитального строительства** – административное здание с коммерческими помещениями;  
**Год постройки и ввода в эксплуатацию:** 2024г.  
 Разрешение на ввод в эксплуатацию №59-01-169-2024 от 10.12.2024г.  
 Здание монолитное;  
 Наружные стены: сэндвич-панели толщиной 150мм.  
 Кровля: плоская с внутренним организованным водостоком  
**Ранее разработанные колерные паспорта:** не разрабатывались  
**Нахождение в границах зон объектов культурного наследия:** рассматриваемый объект не располагается в зоне объектов культурного наследия.  
**Настоящим колерным паспортом:**  
 Устанавливаются виды и места размещения средств размещения информации, рекламных конструкций  
 Раздел «Архитектурно-художественная подсветка» настоящим колерным паспортом не разрабатывается. Освещение фасада осуществляется за счет свечения окон и вывесок.  
 В соответствии с Градостроительным кодексом Российской Федерации, решением Пермской городской Думы от 15.12.2020 № 277 «Об утверждении Правил благоустройства территории города Перми» и постановлением администрации города Перми от 22.02.2017 № 130 «Об утверждении формы и Порядка согласования паспорта внешнего облика объекта капитального строительства (колерного паспорта)» проекты колерных паспортов либо проекты изменений в колерные паспорта не являются разрешительной документацией на строительство, реконструкцию объекта капитального строительства; не являются правовым основанием на устройство (переустройство, демонтаж) пристроек, навесов, козырьков и других архитектурных элементов объекта капитального строительства.  
 Предметом согласования данного колерного паспорта являются: принятые цветовые решения элементов фасада, применяемые материалы существующего объекта недвижимости, а также определение возможных типов размещения средств размещения информации на нем. Средства размещения информации, рекламные конструкции, не соответствующие типу и местам их возможного размещения, подлежат демонтажу.

Ведомость отделки фасадов

ПОЗ.	ЭЛЕМЕНТ ФАСАДА	ЭТАЛОН ЦВЕТА	ОБОЗНАЧ.	ВИД ОТДЕЛКИ	ПРИМ.
1	Основное поле стен		RAL 9002	Сэндвич-панель	
2	Декоративная вставка (тип 1)		RAL 7037	Алюминиево-композитный материал	
3	Декоративная вставка (тип 2)		RAL 7021	Алюминиево-композитный материал	
4	Цоколь, крыльцо		RAL 7037	Декоративная штукатурка	
5	Ограждения лестниц		RAL 7044	Окрашенный металл	
6	Переpleты витражей, окна, откосы и отливы		RAL 9003	Металлопластик с защитно-декоративным покрытием	
7	Двери		RAL 7044	Окрашенный металл	
8	Навес, стойки		RAL 7044	Окрашенный металл	
9	Козырек		RAL 7021	Алюминиево-композитный материал	

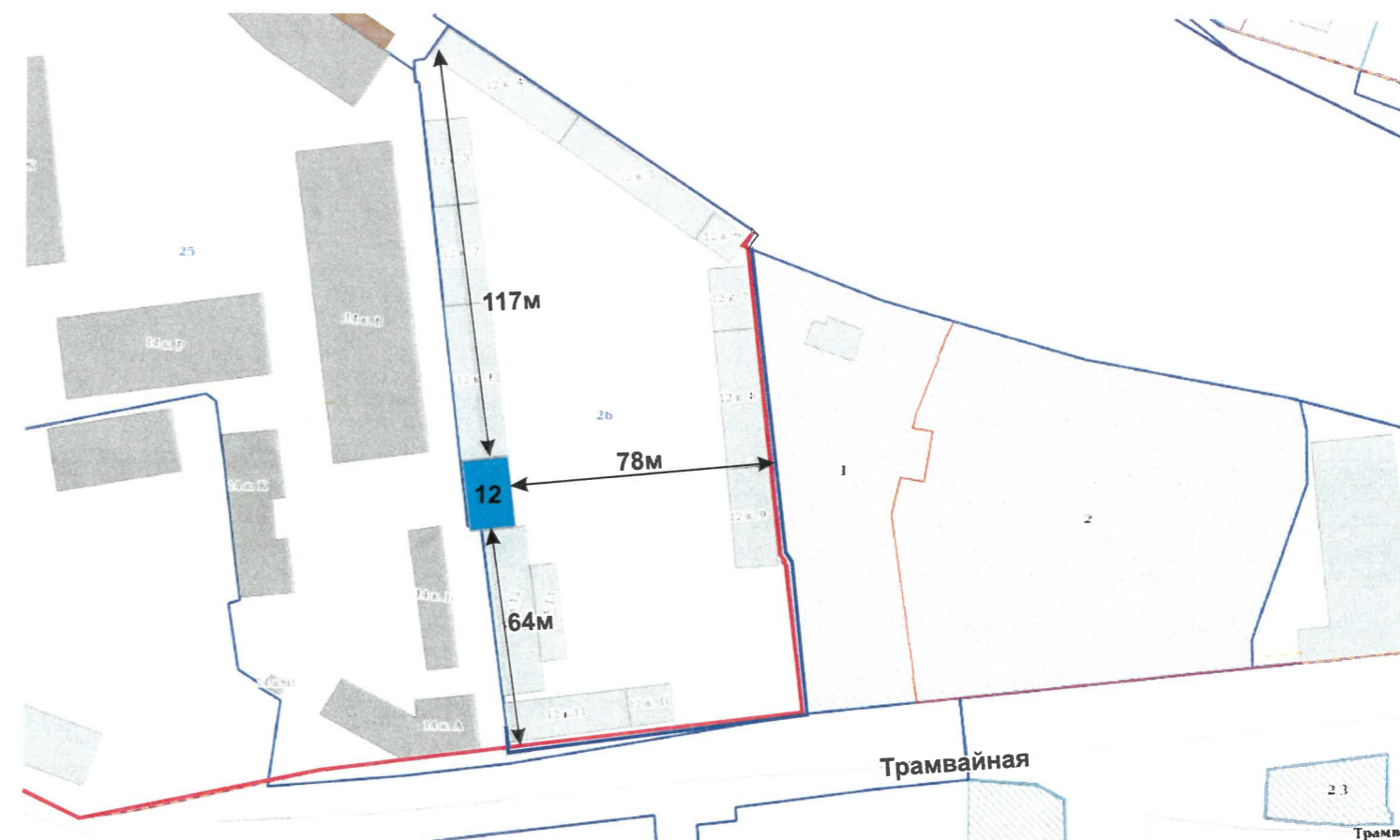
**СОГЛАСОВАНО**  
 1й заместитель начальника ДГА  
 Перми - главный архитектор  
*Бресано С.В.*  
 « 07 » февраля 2025 г.

Изм.	Кол.уч.	Лист	Недок.	Подпись	Дата	09/01-2025-МС			
						Колерный паспорт объекта капитального строительства по ул. Трамвайная, № 12, Дзержинского района г. Перми.			
Разраб.		Губанова Е. П.			09-01-25	Административное здание с коммерческими помещениями	Стадия	Лист	Листов
							П	1	11
						Общие данные (начало).	ИП Калинина О. И.		





## Инструкция о порядке производства работ, связанных с окраской фасадов и всех наружных частей зданий, сооружений, строений, расположенных на территории города Перми

1. Окраска (отделка) фасадов и всех наружных частей зданий, сооружений, строений, расположенных на территории города Перми, может производиться лишь на основании паспорта внешнего облика объекта капитального строительства (колерного паспорта), согласованного с департаментом градостроительства и архитектуры администрации г. Перми (далее - ДГА).
2. До начала процесса окраски (отделки) здания или какого-либо сооружения должны быть произведены работы по капитальному ремонту всех без исключения его наружных частей, подлежащих окраске.
3. До начала ремонта зданий, имеющих газосветовую рекламу, сообщить рекламораспространителю о предстоящих работах на фасаде здания с целью сохранения вывесок либо их демонтажа.
4. Полуразрушенные и разрушенные архитектурные художественно-скульптурные элементы фасада: карнизы, фризy, колонны, пилястры, сандрики, кронштейны, обрамления проемов, различные лепные украшения, барельефы, мозаика, художественная роспись и т.п. подлежат обязательному восстановлению в своем первоначальном виде. Категорически запрещается производить окраску здания без предварительного восстановления указанных элементов декора фасада.
5. Металлические поверхности отдельных элементов фасада: чугунные решетки, ограждения балконов и лестниц, элементы входных групп, двери, кронштейны и прочие архитектурно-художественные элементы фасада перед окраской очищаются от грязи, ржавчины, старой краски и покрываются вновь атмосферостойкой краской для металлических поверхностей.
6. В соответствии с выданными образцами цвета (колерами) на окраску (отделку) здания организация, производящая ремонт здания, составляет пробные образцы цвета, которые наносятся на подготовленную для покраски поверхность стены в уровне 1-го этажа здания (не выше 1,5 метров от земли).
7. Проверку и согласование пробного образца цвета (выкрас колера) производит уполномоченный представитель ДГА. Без указанных проверки и согласования производить окраску (отделку) фасадов здания категорически запрещается.
8. Домоуправления, организации и учреждения, производящие окраску (отделку) и связанный с нею ремонт фасадов здания, несут ответственность за выполнение настоящей инструкции и могут быть привлечены к административной ответственности за ее нарушение в соответствии со статьей 6.8.2 "Нарушение требований к внешнему виду фасадов зданий, строений, сооружений" Закона Пермского края от 06.04.2015 № 460-ПК "Об административных правонарушениях в Пермском крае".
9. По всем вопросам, связанным с производством работ, необходимо обращаться в ДГА по адресу: г. Пермь, ул. Сибирская, 15, каб. 315, тел. 212-76-98.

Ситуационный план



### Условные обозначения

-  - административное здание с коммерческими помещениями, по адресу ул. Трамвайная, д. 12
-  - границы земельного участка с кадастровым номером 59:01:4410464:413
-  - красная линия
-  - Расстояние от объекта до границ участка

### Ведомость ссылочных и прилагаемых документов

ОБОЗНАЧЕНИЕ	НАИМЕНОВАНИЕ	ПРИМЕЧАНИЕ
Решение Пермской городской Думы от 15.12.2020 № 277	Об утверждении Правил благоустройства территории города Перми	
Постановление администрации г. Перми от 22.02.2017 № 130	Об утверждении формы и Порядка согласования паспорта внешнего облика объекта капитального строительства (колерного паспорта)	

						09/01-2025-МС			
						Колерный паспорт объекта капитального строительства по ул. Трамвайная, № 12, Дзержинского района г. Перми.			
Изм.	Кол.уч.	Лист	Недок.	Подпись	Дата	Административное здание с коммерческими помещениями	Стадия	Лист	Листов
	Разраб.			Губанова Е. П.	09-01-25			П	2
						Общие данные (окончание).	ИП Калинина О. И.		

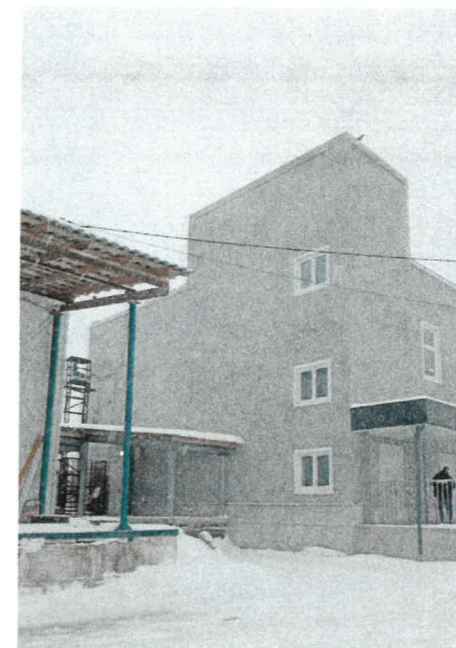
Главный фасад



Дворовой фасад

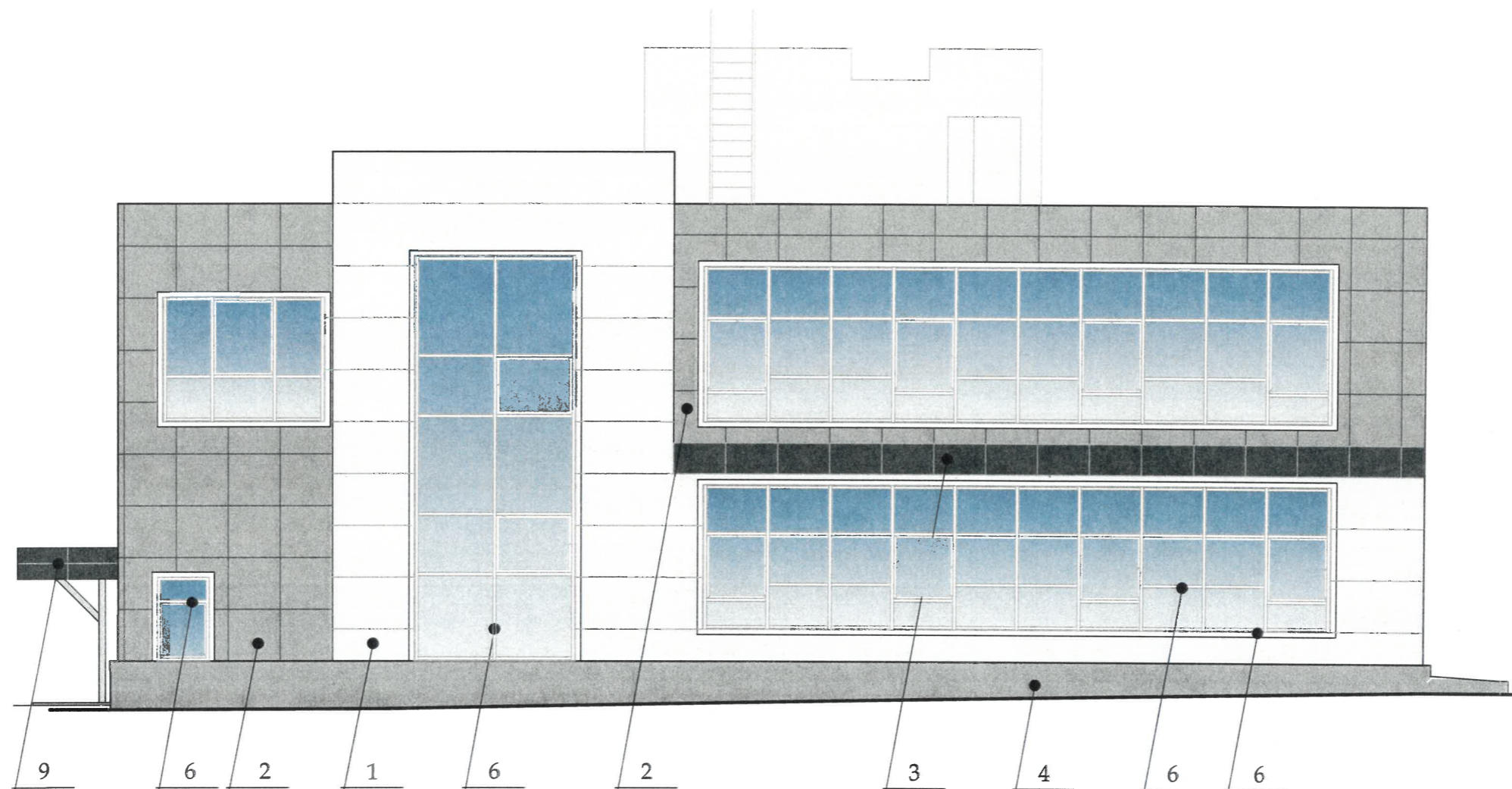


Боковой фасад



Фотофиксация выполнена в январе 2025г.

						09/01-2025-МС			
						Колерный паспорт объекта капитального строительства по ул. Трамвайная, № 12, Дзержинского района г. Перми.			
Изм.	Кол.уч	Лист	№док	Подпись	Дата	Административное здание с коммерческими помещениями	Стадия	Лист	Листов
							П	3	
Разраб.			Губанова Е. П.		09-01-25	Существующее состояние фасадов (фотофиксация)	ИП Калинина О. И.		



**Примечание**

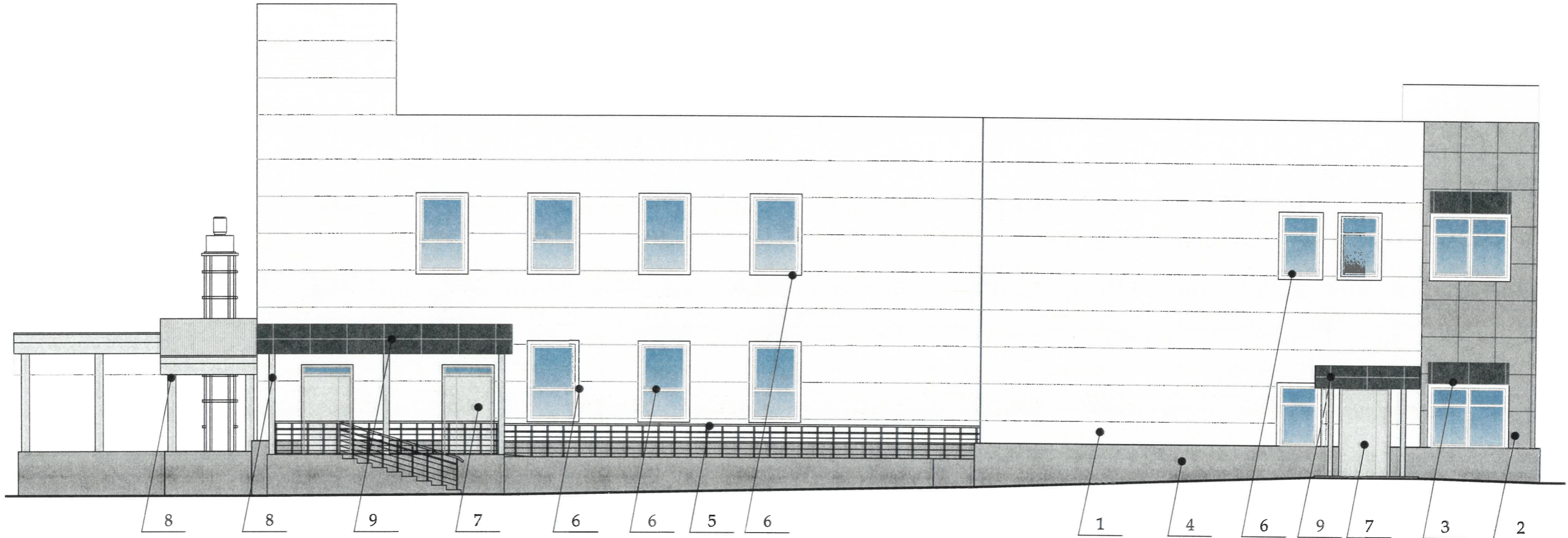
1. В случае, если наружные лестницы при дополнительно устроенных входах в общественные помещения здания выходят за границы предоставленного земельного участка и красные линии квартала, то устройство дополнительных или переустройство существующих входных групп требует получения разрешения в установленном порядке.
2. Требования к входным группам установлены пунктом 11.7 Правил благоустройства территории города Перми, утвержденных Решением Пермской городской Думы от 15.12.2020 № 277.
3. При размещении новой входной группы, изменении входной группы при проведении реконструкции, капитального ремонта здания, строения, сооружения требуется разработка проекта колерного паспорта.
4. Размещение входных групп, расположенных в границах территорий достопримечательных мест на территории города Перми, должно соответствовать требованиям, установленным органом охраны объектов культурного наследия.
5. Требования к входным группам, расположенным в границах территорий общего пользования, за исключением входных групп, расположенных в границах территорий достопримечательных мест:
  - архитектурные элементы входных групп (крыльца, входная площадка, ступени, лестницы, ограждения, парапеты, роллетные системы (рольставни), козырьки, приямки, пандусы или подъемные устройства для маломобильных групп населения) должны быть выполнены параллельно фасаду здания, строения, сооружения на расстоянии не более чем 1,5 м от фасада здания, строения, сооружения и при условии сохранения ширины пешеходной зоны (тротуара) не менее 2 м;
  - размер входной площадки - 1,5 м x 1,85 м;
  - входная группа (приямок) в подвальное или полуподвальное помещение должна быть выполнена параллельно фасаду здания, строения, сооружения с лестницей на расстоянии не более чем 1,5 м от фасада здания, строения, сооружения. По периметру входной группы (приямка) устраивается парапет высотой не более 0,5 м, над входной группой (приямком) устанавливается козырек с водоотводом;
  - на высоте более 0,72 м от уровня земли входная группа должна быть выполнена за счет внутреннего пространства здания, строения, сооружения.
6. Ступени и входная площадка входных групп должны иметь противоскользящее покрытие или полосы.
7. На одном из торцов входной площадки может быть предусмотрен пандус или подъемное устройство для маломобильных групп населения.
8. Наружная кнопка вызывного устройства должна быть размещена в начале заезда на пандус или при входе на подъемное устройство для маломобильных групп населения.

**Условные обозначения**

1/ - выноска и № позиции согласно ведомости отделки фасадов на листе 1

У.о. СОГЛАСОВАНО  
 1й заместитель начальника ДГА  
 г. Перми - главный архитектор  
*Бресанов Е.В.*  
 « 07 » февраля 2025 г.

						09/01-2025-МС			
						Колерный паспорт объекта капитального строительства по ул. Трамвайная, № 12, Дзержинского района г. Перми.			
Изм.	Кол.уч	Лист	№док	Подпись	Дата	Административное здание с коммерческими помещениями	Стадия	Лист	Листов
Разраб.				<i>Губанова Е. П.</i>	09-01-25		П	4	
						Главный фасад	ИП Калинина О. И.		



**Примечание**

1. Дополнительное оборудование - размещаемые на фасадах здания, строения, сооружения системы технического обеспечения эксплуатации зданий, строений, сооружений (наружные блоки систем кондиционирования и вентиляции, маскирующие ограждения (экраны, решетки), вентиляционные трубопроводы, антенны, видеорекамеры наружного наблюдения, электрощиты, кабельные линии, иное подобное оборудование), защитные устройства (решетки, рольставни), почтовые ящики, часы, банкоматы, элементы архитектурно-художественной подсветки, флагштоки и иное оборудование.
2. Размещение наружных блоков систем кондиционирования, маскирующих ограждений на фасадах должно осуществляться в соответствии с установленными требованиями по их размещению, установленными в Правилах благоустройства территории города Перми, утвержденных Решением Пермской городской Думы от 15.12.2020 № 277 в ред. № 157 от 24.09.2024.
3. Размещение дополнительного оборудования не должно нарушать законные интересы собственников жилых помещений в непосредственной близости с оборудованием.
4. Внешние блоки кондиционирования закрываются декоративными экранами в цвет фасада.
5. Наружные системы кондиционирования устанавливаются: у жилых помещений - за счет внутреннего пространства балкона/лоджии, у не жилых - за счет пространства помещений.

**Условные обозначения**

1/ - выноска и № позиции согласно ведомости отделки фасадов на листе 1

№ 0  
**СОГЛАСОВАНО**  
 1й заместитель начальника ДГА  
 г. Перми - главный архитектор  
*Бресано С.В.*  
 « 07 » февраля 20 25 г.

						09/01-2025-МС			
						Коперный паспорт объекта капитального строительства по ул. Трамвайная, № 12, Дзержинского района г. Перми.			
Изм.	Кол.уч	Лист	Недок	Подпись	Дата	Административное здание с коммерческими помещениями	Стадия	Лист	Листов
Разраб.		Губанова Е. П.		<i>Е. П. Губанова</i>	09-01-25		П	5	
						Дворовой фасад	ИП Калинина О. И.		



**Примечание**

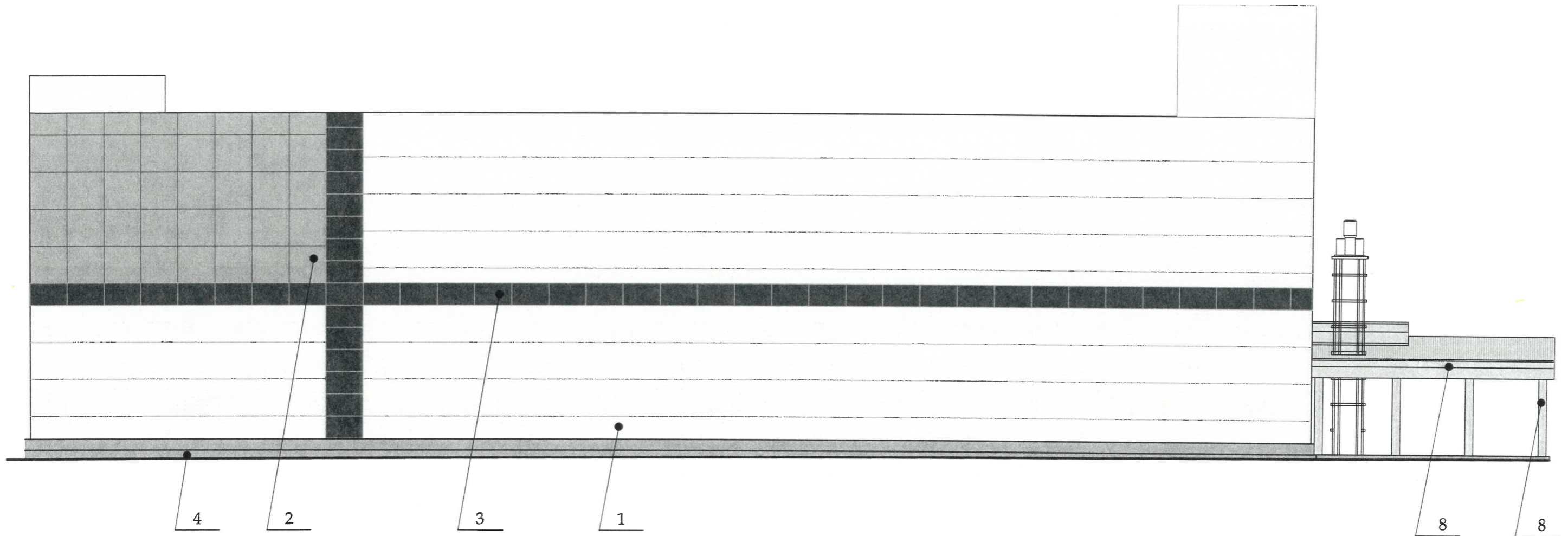
1. В случае, если наружные лестницы при дополнительно устроенных входах в общественные помещения здания выходят за границы предоставленного земельного участка и красные линии квартала, то устройство дополнительных или переустройство существующих входных групп требует получения разрешения в установленном порядке.
2. Требования к входным группам установлены пунктом 11.7 Правил благоустройства территории города Перми, утвержденных Решением Пермской городской Думы от 15.12.2020 № 277.
3. При размещении новой входной группы, изменении входной группы при проведении реконструкции, капитального ремонта здания, строения, сооружения требуется разработка проекта колерного паспорта.
4. Размещение входных групп, расположенных в границах территорий достопримечательных мест на территории города Перми, должно соответствовать требованиям, установленным органом охраны объектов культурного наследия.
6. На одном из торцов входной площадки может быть предусмотрен пандус или подъемное устройство для маломобильных групп населения.
5. Ступени и входная площадка входных групп должны иметь противоскользящее покрытие или полосы.
7. Наружная кнопка вызывного устройства должна быть размещена в начале заезда на пандус или при входе на подъемное устройство для маломобильных групп населения.

**Условные обозначения**

1/ - выноска и № позиции согласно ведомости отделки фасадов на листе 1

И.О. СОГЛАСОВАНО  
 1й заместитель начальника ДГА  
 г.Перми - главный архитектор  
*Бресано В. В.*  
 « 07 » февраля 2025 г.

						09/01-2025-МС			
						Колерный паспорт объекта капитального строительства по ул. Трамвайная, № 12, Дзержинского района г. Перми.			
Изм.	Кол.уч	Лист	№док	Подпись	Дата	Административное здание с коммерческими помещениями	Стадия	Лист	Листов
Разраб.				<i>Губанова Е. П.</i>	09-01-25		П	6	
						Боковой фасад	ИП Калинина О. И.		



24-0 СОГЛАСОВАНО  
 1й заместитель начальника ДГА  
 г. Перми - главный архитектор  
*Бресалло С. В.*  
 « 07 » февраля 2025 г.

**Условные обозначения**

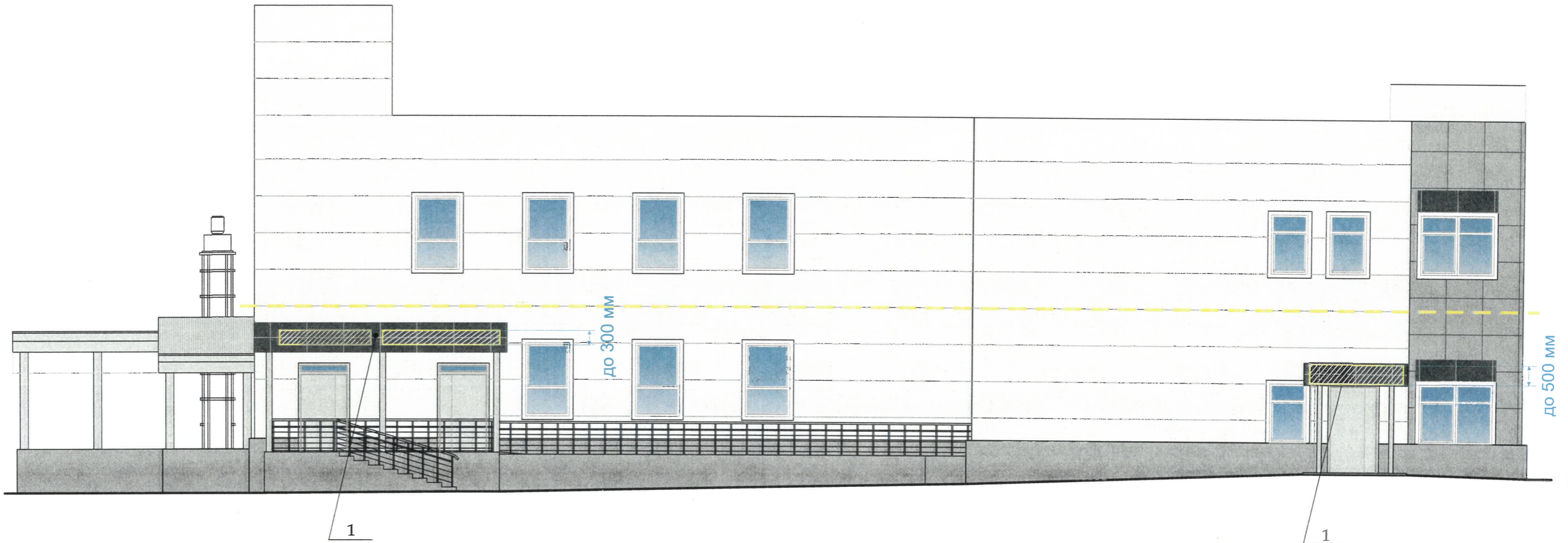


- выноска и № позиции согласно ведомости отделки фасадов на листе 1

						09/01-2025-МС			
						Коперный паспорт объекта капитального строительства по ул. Трамвайная, № 12, Дзержинского района г. Перми.			
Изм.	Кол.уч	Лист	Недок	Подпись	Дата	Административное здание с коммерческими помещениями	Стадия	Лист	Листов
Разраб.		Губанова Е. П.		<i>[Signature]</i>	09-01-25		П	7	
						Боковой фасад	ИП Калинина О. И.		







300 мм

# МЕГАСВЕТ ИЖ-ИНСТРУМЕНТ

500 мм 195 мм

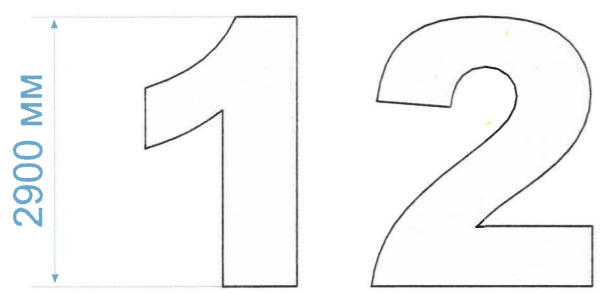
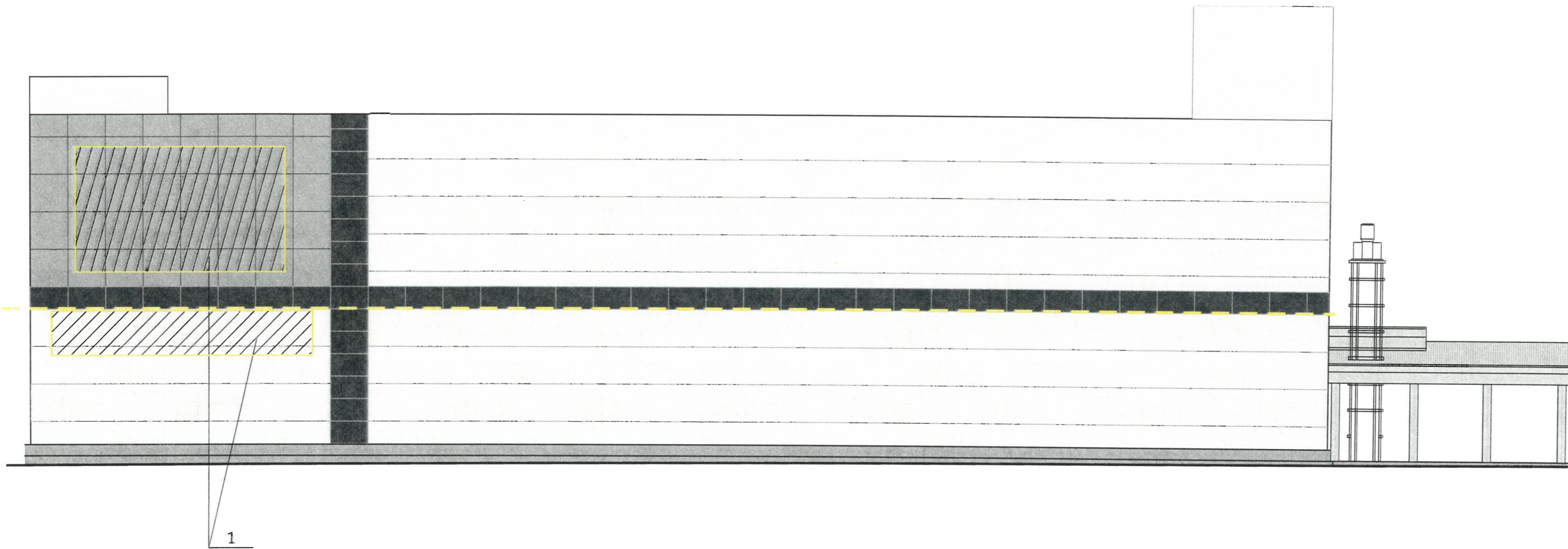
# МЕГАСВЕТ ИЖ-ИНСТРУМЕНТ

Управление архитектуры и городского дизайна  
ДГА администрации г.Перми  
СООТВЕТСТВУЕТ АРХИТЕКТУРНОМУ  
ОБЛИКУ ГОРОДА ПЕРМИ  
«07» февраля 2025  
Васило С.В. Подпись *Васило С.В.*

**Условные обозначения**

- единая горизонтальная ось размещения объектов
- место допустимого размещения средств размещения информации, рекламных конструкций.
- позиция согласно ведомости средств размещения информации, рекламных конструкций



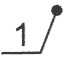
						09/01-2025-МС			
						Колерный паспорт объекта капитального строительства по ул. Трамвайная, № 12, Дзержинского района г. Перми.			
Изм.	Кол.уч	Лист	№док	Подпись	Дата	Административное здание с коммерческими помещениями	Стадия	Лист	Листов
Разраб.		Губанова Е. П.		<i>[Signature]</i>	09-01-25		П	9	
						Размещение средств размещения информации, рекламных конструкций	ИП Калинина О. И.		



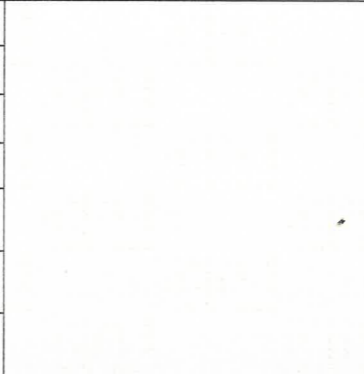
550 мм **Трамваев**

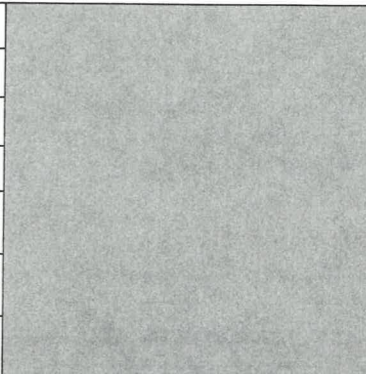
№ 09/01-2025-МС  
 Управление архитектуры и городского дизайна  
 ДГА администрации г.Перми  
 СООТВЕТСТВУЕТ АРХИТЕКТУРНОМУ  
 ОБЛИКУ ГОРОДА ПЕРМИ  
 07 февраля 2025  
 Бресано С.В. Подпись *Бресано С.В.*


**Условные обозначения**

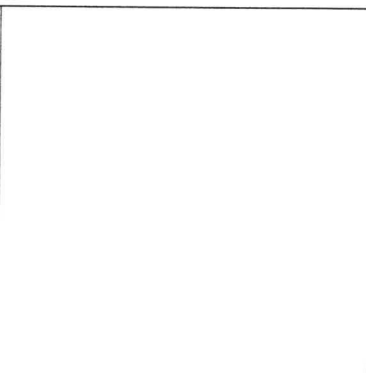
-  - единая горизонтальная ось размещения объектов
-  - место допустимого размещения средств размещения информации, рекламных конструкций.
-  - позиция согласно ведомости средств размещения информации, рекламных конструкций

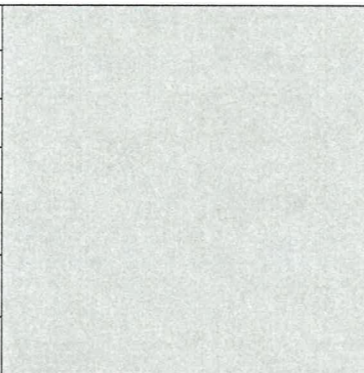
						09/01-2025-МС			
						Колерный паспорт объекта капитального строительства по ул. Трамвайная, № 12, Дзержинского района г. Перми.			
Изм.	Кол.уч	Лист	Недок	Подпись	Дата	Административное здание с коммерческими помещениями	Стадия	Лист	Листов
Разраб.		Губанова Е. П.		<i>[Signature]</i>	09-01-25		П	10	
						Размещение средств размещения информации, рекламных конструкций	ИП Калинина О. И.		

Позиция согласно ведомости отделки фасадов	Координаты цвета в RAL 9002	C:	5	
		M:	0	
		Y:	10	
		K:	10	
		R:	221	
		G:	222	
		B:	212	
1				

Позиция согласно ведомости отделки фасадов	Координаты цвета в RAL 7037	C:	30	
		M:	20	
		Y:	20	
		K:	40	
		R:	124	
		G:	127	
		B:	126	
2, 4				

Позиция согласно ведомости отделки фасадов	Координаты цвета в RAL 7021	C:	50	
		M:	10	
		Y:	5	
		K:	95	
		R:	46	
		G:	50	
		B:	52	
3, 9				

Позиция согласно ведомости отделки фасадов	Координаты цвета в RAL 9003	C:	0	
		M:	0	
		Y:	0	
		K:	0	
		R:	244	
		G:	248	
		B:	244	
6				

Позиция согласно ведомости отделки фасадов	Координаты цвета в RAL 7044	C:	0	
		M:	0	
		Y:	15	
		K:	30	
		R:	189	
		G:	189	
		B:	178	
5, 7, 8				

№  
СОГЛАСОВАНО  
1й заместитель начальника ДГА  
г. Перми - главный архитектор  
*Власов С.А.*  
« 07 » февраля 2025 г.

Координаты цветов RAL приведены с сайта: <https://colorscheme.ru>  
Каталоги цветов: RAL CLASSIC, RAL DESIGN

						09/01-2025-МС			
						Колерный паспорт объекта капитального строительства по ул. Трамвайная, № 12, Дзержинского района г. Перми.			
Изм.	Кол.уч	Лист	№ док	Подпись	Дата	Административное здание с коммерческими помещениями	Стадия	Лист	Листов
Разраб.			Губанова Е. П.	<i>[Signature]</i>	09-01-25		П	11	
						Эталоны колеров		ИП Калинина О. И.	