

Арефин А.Н.

№ 059-22-01-26-44 от 17.01.2025 г.  
Номер и дата входящего заявления о согласовании колерного паспорта

Заказчик: Муниципальное унитарное предприятие "ПЕРМГОРЭЛЕКТРОТРАНС"

**ПАСПОРТ ВНЕШНЕГО ОБЛИКА ОБЪЕКТА КАПИТАЛЬНОГО СТРОИТЕЛЬСТВА  
(КОЛЕРНЫЙ ПАСПОРТ)**

АДРЕС ОБЪЕКТА:

Пермский край, г. Пермь, Свердловский район, улица Куйбышева, здание (строение) №115

Шифр: 02-ПСП-2024-01-ОФ

ПЕРМЬ, 2025 г.

Ведомость чертежей основного комплекта

Лист	Наименование	Примечание
1	Общие данные (начало)	
2	Общие данные (окончание)	
3	Существующее состояние фасадов (фотофиксация)	
4	Существующее состояние фасадов (фотофиксация)	
5	Боковой фасад (в осях 1-5), боковой фасад в осях (В-А/4), боковой фасад в осях (В-Б/2), боковой фасад в осях (В-В/3)	
6	Главный фасад (в осях 5/А-Г), дворовой фасад (в осях 1/Г-В), боковой фасад (в осях 5-1)	
7	Размещение средств размещения информации, рекламных конструкций	
8	Эталоны колеров	

Пояснительная записка

Объект капитального строительства - 1-этажное здание диспетчерской, расположенного по улице Куйбышева 115, Свердловского района города Перми.  
 Назначение объекта: диспетчерская.  
 Тип проекта объекта: индивидуальный.  
 Год постройки и ввода в эксплуатацию: 1984.  
 Собственник объекта: МУП «ПЕРМГОРЭЛЕКТРОТРАНС».  
 Конструктивный тип объекта: бескаркасное.  
 Число этажей: 1 (без подвала и чердака).  
 Форма объекта в плане: сложная.  
 Наружные стены: кирпичные, отделка - штукатурка, покраска.  
 Крыша: мягкая рулонная, совмещенная с перекрытием.  
 В настоящем проекте установлены типы отделки и цветовое решение фасадов, определены типы и места средств размещения информации, рекламных конструкций.  
 Предметом согласования данного колерного паспорта являются: принятые цветовые решения элементов фасада, применяемые материалы существующего объекта недвижимости, а также определение возможных видов и типов размещения объектов городской информации на нем.  
 Настоящий колерный паспорт разработан в соответствии с требованиями Постановления администрации города Перми от 22.02.2017 № 130 «Об утверждении формы и Порядка согласования паспорта внешнего облика объекта капитального строительства (колерного паспорта)» и Решением Пермской городской Думы от 15.12.2020 № 277 «Об утверждении правил благоустройства территории города Перми».  
 Цветовое решение фасадов и применяемые материалы обеспечивают комплексное решение всех элементов фасада, единство архитектурного облика здания.  
 Предусмотренные настоящим колерным паспортом средства размещения городской информации не нарушают архитектурный облик здания.

Ведомость отделки фасадов

Поз.	Элемент фасада	Эталон цвета	Обозначение	Вид отделки	Прим.
1	Поле стен		RAL 060 70 20	Штукатурка, фасадная краска	
2	Козырек входной группы (тип 1), карниз		RAL 9010	Штукатурка, фасадная краска / бетон, окраска	
3	Кровля входной группы		RAL 7004	Металлический лист, окраска	
4	Козырек входной группы (тип 2)		RAL 7004	Металлический лист, окраска	
5	Карниз		RAL 7004	Металлический лист, окраска	
6	Кровля		RAL 7004	Металлический лист, окраска	
7	Дверное полотно		RAL 9022	Металл, окраска	
8	Фриз		RAL 9010	Алюминиевые композитные листы (кассеты)	
9	Переплеты оконные		RAL 9010	Металлопластик	
10	Дверные полотна		RAL 9010	Металлопластик	
11	Ступени		RAL 7023	Окраска по бетону	
12	Ограждение		RAL 1015	Окраска по бетону / кирпичу	

СОГЛАСОВАНО  
 1й заместитель начальника ДГА  
 г. Перми - главный архитектор  
 [Подпись] 14 февраля 2025 г.

						02-ПСР-2024-01-ОФ			
						Колерный паспорт объекта капитального строительства по ул. Куйбышева, № 115, Свердловского района г. Перми			
Изм.	Кол.уч.	Лист	№Док	Подпись	Дата				
Разраб.	Арефин			[Подпись]	02.25	Здание диспетчерской	Стадия	Лист	Листов
Разраб.	Оруджева			[Подпись]	02.25		П	1	8
Н. контр.	Арефин			[Подпись]	02.25	Общие данные (начало)	Арефин А.Н. aleksandr.ar.n@yandex.ru		

02/11/2025

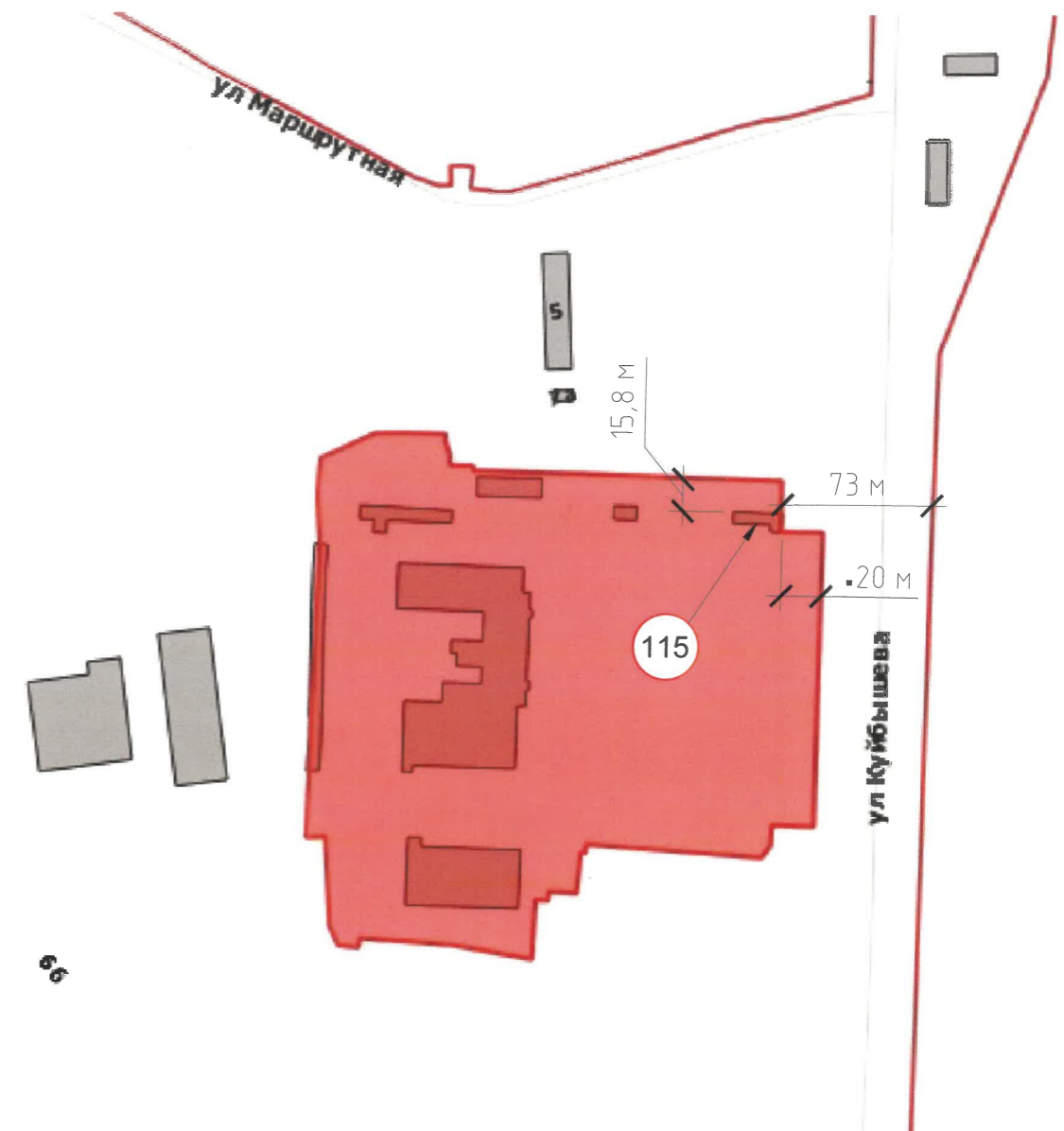
Подпись и дата

Инф. № подл.

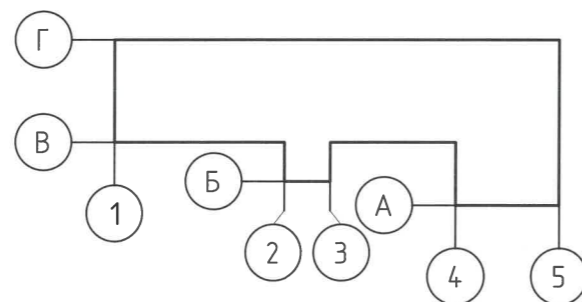
**Инструкция  
о порядке производства работ, связанных  
с окраской фасадов и всех наружных частей здания,  
сооружений, строений, расположенных на территории города Перми.**

1. Окраска (отделка) фасадов и всех наружных частей зданий, сооружений, строений, расположенных на территории города Перми, может производиться лишь на основании паспорта внешнего облика объекта капитального строительства (колерного паспорта), согласованного с департаментом градостроительства и архитектуры администрации г. Перми (далее - ДГА).
2. До начала процесса окраски (отделки) здания или какого-либо сооружения должны быть произведены работы по капитальному ремонту всех без исключения его наружных частей, подлежащих окраске.
3. До начала ремонта зданий, имеющих газосветовую рекламу, сообщить рекламораспространителю о предстоящих работах на фасаде здания с целью сохранения вывесок либо их демонтажа.
4. Полуразрушенные и разрушенные архитектурные художественно-скульптурные элементы фасада: карнизы, фризy, колонны, пилястры, сандрики, кронштейны, обрамления проемов, различные лепные украшения, барельефы, мозаика, художественная роспись и т.п. подлежат обязательному восстановлению в своем первоначальном виде. Категорически запрещается производить окраску здания без предварительного восстановления указанных элементов декора фасада.
5. Металлические поверхности отдельных элементов фасада: чугунные решетки, ограждения балконов и лестниц, элементы входных групп, двери, кронштейны и прочие архитектурно-художественные элементы фасада перед окраской очищаются от грязи, ржавчины, старой краски и покрываются вновь атмосферостойкой краской для металлических поверхностей.
6. В соответствии с выданными образцами цвета (колерами) на окраску (отделку) здания организация, производящая ремонт здания, составляет пробные образцы цвета, которые наносятся на подготовленную для покраски поверхность стены в уровне 1-го этажа здания (не выше 1,5 метров от земли).
7. Проверку и согласование пробного образца цвета (выкраса колера) производит уполномоченный представитель ДГА. Без указанных проверки и согласования производить окраску (отделку) фасадов здания категорически запрещается.
8. Домоуправления, организации и учреждения, производящие окраску (отделку) и связанный с нею ремонт фасадов здания, несут ответственность за выполнение настоящей инструкции и могут быть привлечены к административной ответственности за ее нарушение в соответствии со статьей 6.8.2 «Нарушение требований к внешнему виду фасадов зданий, строений, сооружений» Закона Пермского края от 06.04.2015 № 460-ПК «Об административных правонарушениях в Пермском крае».
9. По всем вопросам, связанным с производством работ, необходимо обращаться в ДГА по адресу: г. Пермь, ул. Сибирская, 15, каб. 315, тел. 212-76-98.

Ситуационная схема



План условных координационных осей



Ведомость ссылочных и прилагаемых документов

Обозначение	Наименование	Примечание
Постановление администрации города Перми от 22.02.2017 № 130	«Об утверждении формы и Порядка согласования паспорта внешнего облика объекта капитального строительства (колерного паспорта)»	
Решение Пермской городской Думы от 15.12.2020 № 277	«Об утверждении Правил благоустройства территории города Перми» (в ред. от 17.12.2024 г.)	

Условные обозначения:

- 115 - Административное здание по ул.Куйбышева, 115, в Свердловском районе города Перми
- - Красные линии
- Земельный участок с кадастровым номером: 59:01:4410962:14

						<b>02-ПСР-2024-01-ОФ</b>		
						Колерный паспорт объекта капитального строительства по ул. Куйбышева, № 115, Свердловского района г.Перми		
Изм.	Кол.уч.	Лист	№Док	Подпись	Дата	Стадия	Лист	Листов
Разраб.		Арефин			02.25	Административное здание	П	2
Разраб.		Оруджева			02.25			
Н. контр.		Арефин			02.25	Общие данные (окончание)		Арефин А.Н. aleksandr.ar.n@yandex.ru

Главный фасад (в осях 5/А-Г)



Боковой фасад (в осях 1-3/В)



Боковой фасад (в осях 4-5/А)



Дворовой фасад (в осях 1/Г-В)



Фотофиксация выполнена в декабре 2024 года

						02-ПСР-2024-01-ОФ			
						Колерный паспорт объекта капитального строительства по ул. Куйбышева, № 115, Свердловского района г.Перми			
Изм.	Кол.уч.	Лист	№Док	Подпись	Дата	Административное здание	Стадия	Лист	Листов
Разраб.		Арефин		<i>[Signature]</i>	02.25			П	3
Разраб.		Оруджева		<i>[Signature]</i>	02.25				
Н. контр.		Арефин		<i>[Signature]</i>	02.25	Существующее состояние фасадов (фотофиксация)	Арефин А.Н. aleksandr.ar.n@yandex.ru		

Боковой фасад (в осях 3-4/В)



Боковой фасад (в осях 3/Б-В)



Боковой фасад (в осях 5-1/Г)



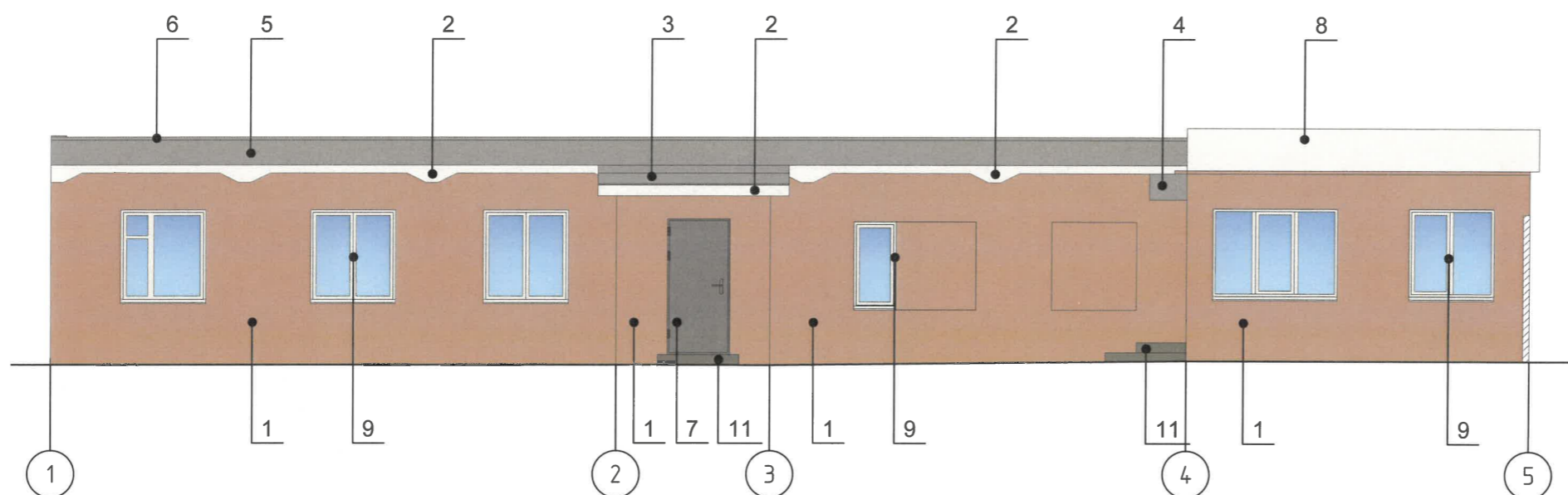
Боковой фасад (в осях 4/А-В)



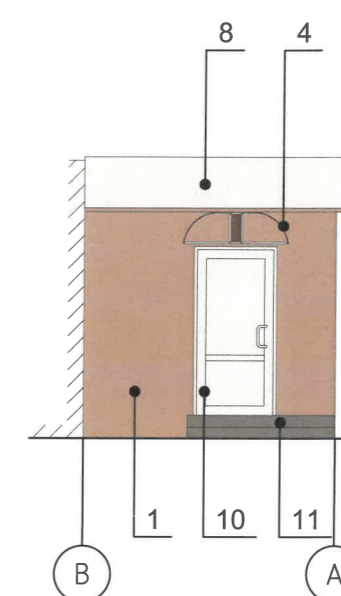
Фотофиксация выполнена в декабре 2024 года

						02-ПСР-2024-01-ОФ			
						Колерный паспорт объекта капитального строительства по ул. Куйбышева, № 115, Свердловского района г.Перми			
Изм.	Кол.уч.	Лист	№Док	Подпись	Дата	Административное здание	Стадия	Лист	Листов
Разраб.		Арефин		<i>А.Арефин</i>	02.25			П	4
Разраб.		Оруджева		<i>О.Оруджева</i>	02.25				
Н. контр.		Арефин		<i>А.Арефин</i>	02.25	Существующее состояние фасадов (фотофиксация)	Арефин А.Н. aleksandr.ar.n@yandex.ru		

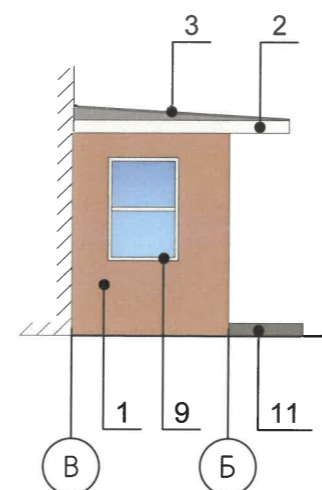
Боковой фасад (в осях 1-5)



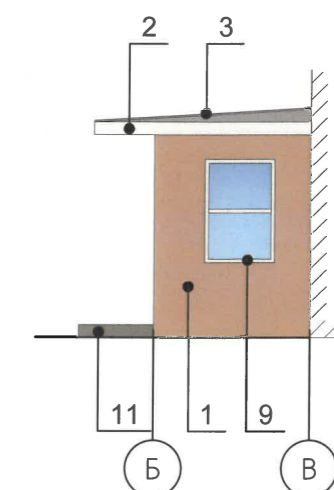
Боковой фасад (в осях В-А/4)



Боковой фасад (в осях В-Б/2)

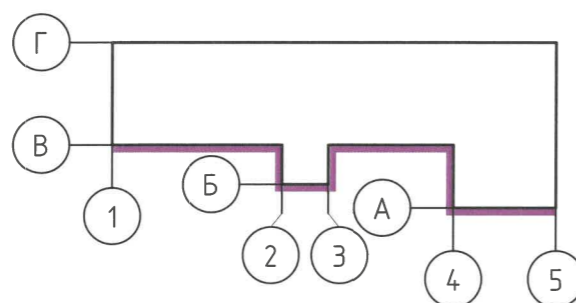


Боковой фасад (в осях Б-В/3)



СОГЛАСОВАНО  
1й заместитель начальника ДГА  
г.Перми - главный архитектор  
*Карасев А.А.*  
« 27 » февраля 2025 г.

План условных координационных осей



Условные обозначения:

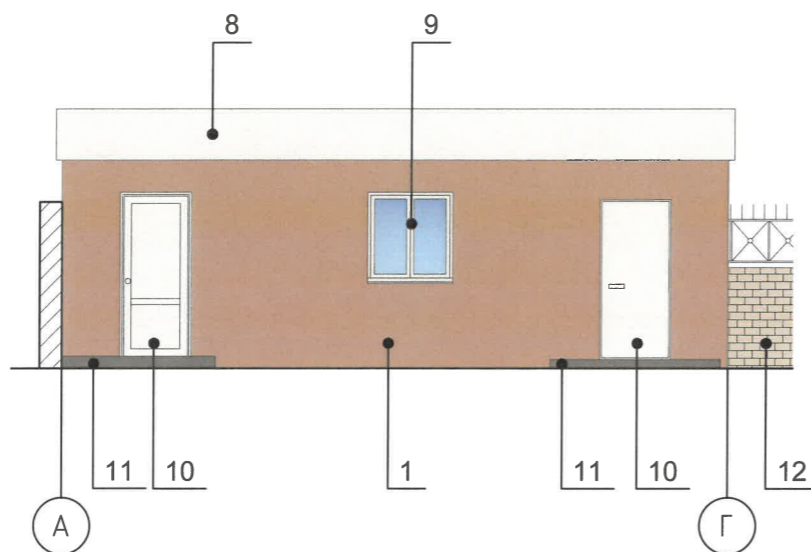
- Выноска и номер позиции согласно ведомости отделке фасадов на листе 1
- Условная координационная ось

Примечание:

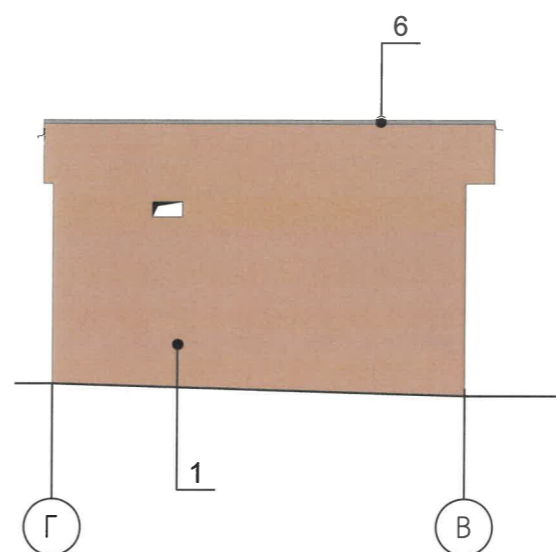
1. Дополнительное оборудование - размещаемые на фасадах здания, строения, сооружения системы технического обеспечения эксплуатации зданий, строений, сооружений (наружные блоки систем кондиционирования и вентиляции, маскирующие ограждения (экраны, решетки), вентиляционные трубопроводы, антенны, видекамеры наружного наблюдения, электрощиты, кабельные линии, иное подобное оборудование), защитные устройства (решетки, рольставни), почтовые ящики, часы, банкоматы, элементы архитектурно-художественной подсветки, флагштоки и иное оборудование.

						<b>02-ПСР-2024-01-ОФ</b>			
						Колерный паспорт объекта капитального строительства по ул. Куйбышева, № 115, Свердловского района г.Перми			
Изм.	Кол.уч.	Лист	№Док	Подпись	Дата	Административное здание	Стадия	Лист	Листов
Разраб.	Арефин			<i>Арефин</i>	02.25		П	5	
Разраб.	Оруджева			<i>Оруджева</i>	02.25				
Н. контр.	Арефин			<i>Арефин</i>	02.25	Боковой фасад (в осях 1-5), боковой фасад в осях (В-А/4), боковой фасад в осях (В-Б/2), боковой фасад в осях (Б-В/3)	Арефин А.Н. aleksandr.ar.n@yandex.ru		

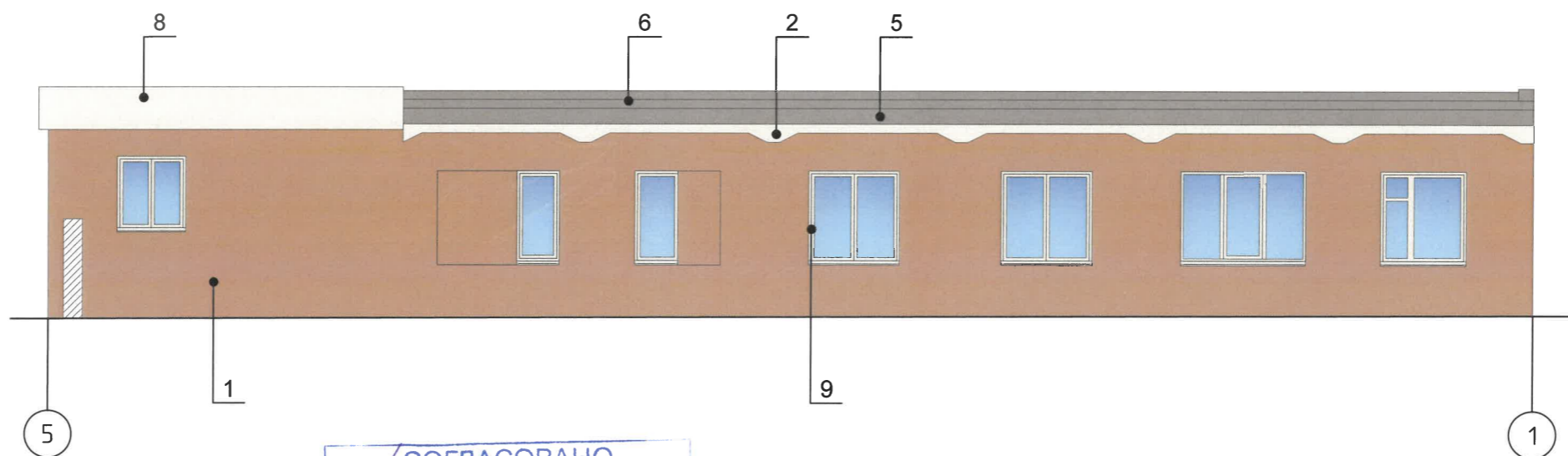
Главный фасад (в осях 5/А-Г)



Дворовой фасад (в осях 1/Г-В)





Боковой фасад (в осях 5-1)

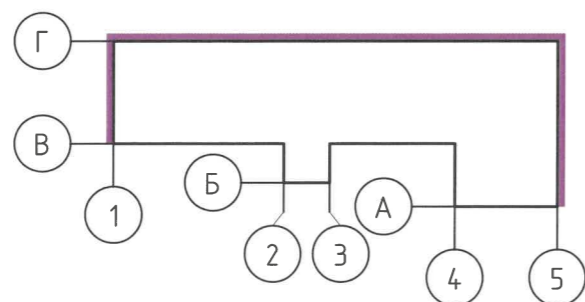


СОГЛАСОВАНО  
1й заместитель начальника ДГА  
г.Перми - главный архитектор  
*Карасьев Р.А.*  
« 17 » февраля 2025 г.

Условные обозначения:

-  - Выноска и номер позиции согласно ведомости отделке фасадов на листе 1
-  - Условная координационная ось

План условных координационных осей

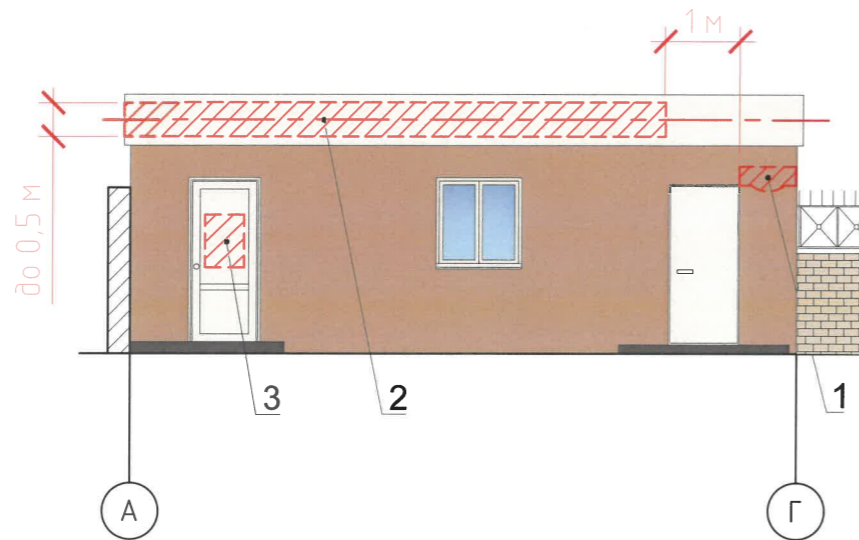


						<b>02-ПСР-2024-01-ОФ</b>			
						Колерный паспорт объекта капитального строительства по ул. Куйбышева, № 115, Свердловского района г.Перми			
Изм.	Кол.уч.	Лист	№Док	Подпись	Дата	Административное здание	Стадия	Лист	Листов
Разраб.		Арефин		<i>Арефин</i>	02.25		П	6	
Разраб.		Оруджева		<i>Оруджева</i>	02.25				
Н. контр.		Арефин		<i>Арефин</i>	02.25	Главный фасад (в осях 5/А-Г), дворовой фасад (в осях 1/Г-В), боковой фасад (в осях 5-1)	Арефин А.Н. aleksandr.ar.n@yandex.ru		

Ведомость средств размещения информации, рекламных конструкций

№	Тип объекта, материала, способы крепления	Цвет (с указанием RAL)	Наличие подсветки
1	Указатель с наименованием улицы и номером дома (здания) (пункт 11.4.2 решение Пермской городской Думы от 15.12.2020 №277). Пластик, металл.	Надпись - RAL 9010, фон - RAL 5005	Без подсветки
2	Вывеска - объемные буквы и/или логотипы без подложки на направляющих на фризе. Пластик, металл.	Фирменные цвета	Внешняя или внутренняя, светодиодная
3	Информационная табличка (режимник). Одиночная (500x700). Не сплошная выклейка буквенными, цифровыми символами (знаками) из декоративной пленки	Фирменные цвета	Без подсветки

Главный фасад (в осях 5/А-Г)



Позиция 1



Управление архитектуры и городского дизайна  
ДГА администрации г.Перми  
СООТВЕТСТВУЕТ АРХИТЕКТУРНОМУ  
ОБЛИКУ ГОРОДА ПЕРМИ  
«17» февраля 2025  
Подпись

Примечание:

1. Места размещения информации располагаются относительно условной прямой линии - горизонтальной оси. Местоположение оси на фасаде определяется как половина расстояния между верхним и нижним архитектурным элементом (окна, наличники, карниз, фриз и др.), выделяющимся (западающим, выступающим) из плоскости стены или (в иных случаях) колерным паспортом.
2. Размещение вывесок и рекламных конструкций должно осуществляться в границах места допустимого размещения средств размещения информации, рекламных конструкций, установленных данным колерным паспортом объекта капитального строительства.
3. Размещение вывесок по отношению друг к другу, их конфигурация, наполненность информацией должны соответствовать Стандартным требованиям к вывескам, их размещению и эксплуатации (далее - Стандартные требования), утвержденным Решением Пермской городской Думы от 15.12.2020 №277.
4. В случае, если планируемые к размещению вывески не соответствуют Стандартным требованиям и действующему колерному паспорту, требуется внесение изменений в колерный паспорт путем разработки нового колерного паспорта.
5. Максимальный размер информационных табличек - 0,5 м x 0,7 м (пункт 2.13 Стандартных требований).
6. Требования к панелям-кронштейнам установлены пунктами 2.6-2.12 Стандартных требований.
7. Узел крепления каждого типа объекта информации разрабатывается отдельным рабочим проектом.
8. В случае размещения рекламной конструкции на фасаде здания, строения, сооружения, такая конструкция должна быть отражена в составе нового колерного паспорта, а ее размещение должно осуществляться в соответствии с действующим порядком установки эксплуатации рекламных конструкций на территории города Перми, утвержденным решением Пермской городской Думы от 27.01.2009 № 11, с последующим получением на установку и эксплуатацию рекламной конструкции в установленном порядке.
9. В случае установки вывески на фризе здания допускается размещение текстовой и (или) графической части вывески, текстовая часть не должна превышать двух третей высоты фриза, графическая часть не должна превышать высоту фриза (п. 3.8, Стандартные требования к вывескам, их размещению и эксплуатации).

Условные обозначения:

- Место допустимого размещения средств размещения информации, рекламных конструкций

- единая горизонтальная ось размещения средств информации

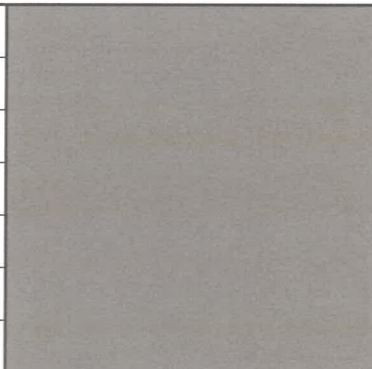
- Выноска и номер позиции согласно ведомости отделке фасадов на листе 1

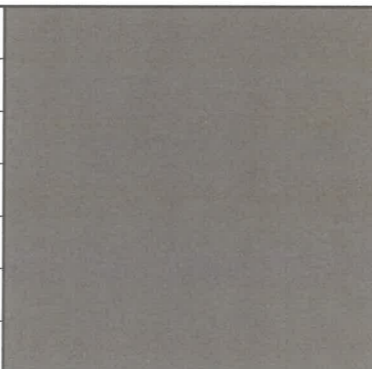
- Условная координационная ось

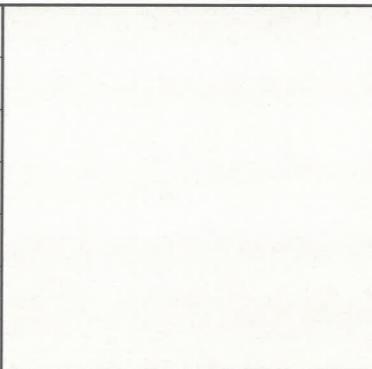
						<b>02-ПСР-2024-01-ОФ</b>					
						Колерный паспорт объекта капитального строительства по ул. Куйбышева, № 115, Свердловского района г.Перми					
Изм.	Кол.уч.	Лист	№Док	Подпись	Дата	Административное здание			Стадия	Лист	Листов
Разраб.	Арефин				02.25				П	7	
Разраб.	Оруджева				02.25						
Н. контр.	Арефин				02.25	Размещение средств размещения информации, рекламных конструкций			Арефин А.Н. aleksandr.ar.n@yandex.ru		

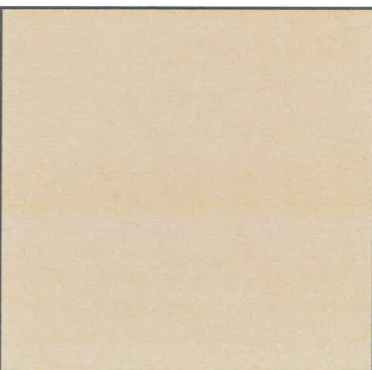


Позиция согласно ведомости отделки фасадов	Координаты цвета RAL 060 70 20	C:	18	
		M:	28	
		Y:	39	
		K:	6	
		R:	199	
		G:	170	
1		B:	144	

Позиция согласно ведомости отделки фасадов	Координаты цвета RAL 7004	C:	0	
		M:	0	
		Y:	0	
		K:	45	
		R:	158	
		G:	160	
3, 4, 5, 6		B:	161	

Позиция согласно ведомости отделки фасадов	Координаты цвета RAL 9022	C:	21	
		M:	14	
		Y:	14	
		K:	31	
		R:	156	
		G:	156	
7		B:	156	

Позиция согласно ведомости отделки фасадов	Координаты цвета RAL 9010	C:	0	
		M:	0	
		Y:	5	
		K:	0	
		R:	247	
		G:	249	
2, 8, 9, 10		B:	239	

Позиция согласно ведомости отделки фасадов	Координаты цвета RAL 1015	C:	10	
		M:	10	
		Y:	20	
		K:	0	
		R:	234	
		G:	222	
12		B:	189	

СОГЛАСОВАНО  
1й заместитель начальника ДГА  
г. Перми - главный архитектор  
*(Signature)*  
17 февраля 2025 г.

Цвета в международном стандарте RAL и цветовых моделях CMYK, RGB приведены с сайта <https://colorscheme.ru/> (каталог цветов RAL CLASSIC, RAL DESIGN)

						<b>02-ПСР-2024-01-ОФ</b>			
						Колерный паспорт объекта капитального строительства по ул. Куйбышева, № 115, Свердловского района г.Перми			
Изм.	Кол.уч.	Лист	№Док	Подпись	Дата	Административное здание	Стадия	Лист	Листов
Разраб.	Арефин			<i>(Signature)</i>	02.25		П	8	
Разраб.	Оруджева			<i>(Signature)</i>	02.25	Эталоны колеров	Арефин А.Н. aleksandr.ar.n@yandex.ru		
Н. контр.	Арефин			<i>(Signature)</i>	02.25				