



№ 059-22-01-26-353 от 03.03.2025

Заказчик: МКУ «Содержание муниципального имущества»

ПАСПОРТ ВНЕШНЕГО ОБЛИКА ОБЪЕКТА КАПИТАЛЬНОГО СТРОИТЕЛЬСТВА (КОЛЕРНЫЙ ПАСПОРТ)

**АДРЕС ОБЪЕКТА: г.Пермь, административный район Ленинский
улица Крисанова, здание (строение) № 12Б**

шифр: К12Б-Л-24-ОФ

ПЕРМЬ, 2024г.

Ведомость чертежей комплекта марки ОФ

ЛИСТ	НАИМЕНОВАНИЕ	ПРИМЕЧАНИЯ
1-2	Общие данные	
3	Существующее состояние фасадов	
4	Фасад по ул. Крисанова	
5	Боковой фасад	
6	Дворовой фасад	
7	Боковой фасад	
8-9	Размещение средств размещения информации, рекламных конструкций	
10	Эталоны колеров	

Ведомость отделки фасадов

ПОЗ.	ЭЛЕМЕНТ ФАСАДА	ЭТАЛОН ЦВЕТА	ОБОЗНАЧ.	ВИД ОТДЕЛКИ	ПРИМ.
1	Цоколь, крыльцо		RAL 9001	Природный или искусственный камень	
2	Контрфорсы		RAL 9001	Штукатурка, окраска	
3	Переплеты витражей, дверей		RAL 7024	Алюминиевые системы	
4	Ступени крылец, пандус		-	Бетонная плитка с шероховатой поверхностью	
5	Ограждение крылец		-	Хромированная сталь	
6	Маскирующее ограждение для		RAL 1035	Атмосферостойкая краска по металлу	
7	Фриз межэтажного перекрытия		RAL 1035	Металлические панели	SIBALUX SL-091 / SL-004
8	Водосточные трубы		RAL 9001	Оцинкованная сталь с полимерным покрытием	
9	Металлические элементы, стойки		RAL 1035	Металлические панели	
10	Двери		без цвета	Матовая пленка	
11	Ограждение террасы		без цвета	Закаленное стекло, хромированная сталь	
12	Открытые локтевые маркизы		RAL 1035 RAL 9001	Акриловая ткань, алюминий, сталь	

Пояснительная записка

Объект капитального строительства: Здание административного назначения, расположенное по адресу: г. Пермь, Ленинский район, ул. Крисанова, 12Б.

Год постройки и ввода в эксплуатацию: 2002 год;

Проект: индивидуальный;

Фасад: штукатурка, витражное остекление;

Нахождение в зоне объектов культурного наследия: в соответствии с Постановлением правительства Пермского края от 14.03.2018 № 119-п «Об утверждении границ зон охраны объекта культурного наследия регионального значения "Театр драматический", расположенного по адресу: Пермский край, г. Пермь, ул. Ленина, 53, а также режимов использования земель и требований к градостроительным регламентам в границах данных зон», рассматриваемый объект капитального строительства расположен в зоне регулирования застройки ЗРЗ-77Г.

Ранее согласованные колерные паспорта: от 02.04.2013 № СЭД-22-01-05-13, согласованный 24.03.2014, от 26.04.2018 № СЭД-059-22-01-26-494, согласованный 27.04.2018;

Настоящим колерным паспортом: вносится изменение в ранее согласованный колерный паспорт от 26.04.2018 № СЭД-059-22-01-26-494 в части приведения фасадов здания в соответствие требованиям Правил благоустройства территории города Перми;

Цветовое решение и применяемые материалы обеспечивают комплексное решение всех элементов фасадов, единство архитектурного облика здания. Средства размещения информации, рекламные конструкции не нарушат архитектурный облик здания.

В соответствии с Градостроительным кодексом Российской Федерации, решением Пермской городской Думы от 15.12.2020 № 277 «Об утверждении Правил благоустройства территории города Перми» и постановлением администрации города Перми от 22.02.2017 № 130 «Об утверждении формы и Порядка согласования паспорта внешнего облика объекта капитального строительства (колерного паспорта)» колерные паспорта не являются разрешительной документацией на строительство, реконструкцию объекта капитального строительства; не являются правовым основанием на устройство пристроек, навесов, козырьков и других архитектурных элементов объекта капитального строительства;

Предметом согласования данного колерного паспорта являются: принятые цветовые решения элементов фасада, применяемые материалы существующего объекта недвижимости, а также определение возможных типов размещения средств размещения информации на нем. Средства размещения информации, рекламные конструкции, не соответствующие типу и местам их возможного размещения, предусмотренные данным колерным паспортом или Стандартным требованиям (Решение Пермской городской Думы № 277 от 15.12.2020), подлежат демонтажу.

И.О. СОГЛАСОВАНО
 1й заместитель начальника ДГА
 г. Пермь - главный архитектор
Карасев
 « 05 » марта 2025 г.

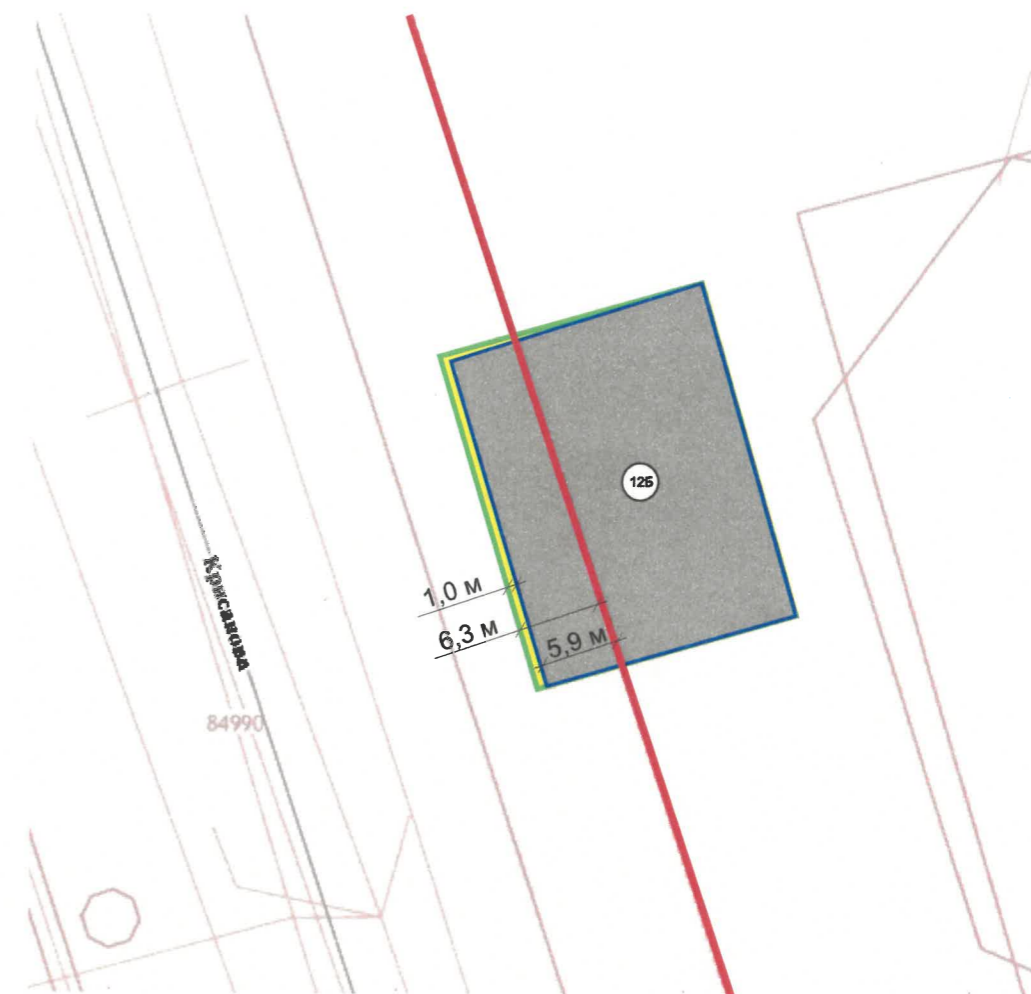
						К12Б-Л-24-ОФ			
						Колерный паспорт объекта капитального строительства по ул. Крисанова, 12Б в Ленинском районе города Перми			
Изм.	Кол.уч	Лист	№ док.	Подпись	Дата	Здание административного назначения	Стадия	Лист	Листов
	Разработал	Анашкина		<i>Анашкина</i>	12.24			п	1
						Общие данные	ООО "Архитектурная мастерская "ГОРОД" г.Пермь		

Инструкция о порядке производства работ, связанных с окраской фасадов и всех наружных частей зданий, сооружений, строений, расположенных на территории города Перми

- Окраска (отделка) фасадов и всех наружных частей зданий, сооружений, строений, расположенных на территории города Перми, может производиться лишь на основании паспорта внешнего облика объекта капитального строительства (колерного паспорта), согласованного с департаментом градостроительства и архитектуры администрации г. Перми (далее – ДГА).
- До начала процесса окраски (отделки) здания или какого-либо сооружения должны быть произведены работы по капитальному ремонту всех без исключения его наружных частей, подлежащих окраске.
- До начала ремонта зданий, имеющих газосветовую рекламу, сообщить рекламодателю о предстоящих работах на фасаде здания с целью сохранения вывесок либо их демонтажа.
- Полуразрушенные и разрушенные архитектурные художественно-скульптурные элементы фасада: карнизы, фризы, колонны, пилястры, сандрики, кронштейны, обрамления проемов, различные лепные украшения, барельефы, мозаика, художественная роспись и т.п. подлежат обязательному восстановлению в своем первоначальном виде. Категорически запрещается производить окраску здания без предварительного восстановления указанных элементов декора фасада.
- Металлические поверхности отдельных элементов фасада: чугунные решетки, ограждения балконов и лестниц, элементы входных групп, двери, кронштейны и прочие архитектурно-художественные элементы фасада перед окраской очищаются от грязи, ржавчины, старой краски и покрываются вновь атмосферостойкой краской для металлических поверхностей.
- В соответствии с выданными образцами цвета (колерами) на окраску (отделку) здания организация, производящая ремонт здания, составляет пробные образцы цвета, которые наносятся на подготовленную для покраски поверхность стены в уровне 1-го этажа здания (не выше 1,5 метров от земли).
- Проверку и согласование пробного образца цвета (выкраса колера) производит уполномоченный представитель ДГА. Без указанных проверки и согласования производить окраску (отделку) фасадов здания категорически запрещается.
- Домоуправления, организации и учреждения, производящие окраску (отделку) и связанный с нею ремонт фасадов здания, несут ответственность за выполнение настоящей инструкции и могут быть привлечены к административной ответственности за ее нарушение в соответствии со статьей 6.8.2 «Нарушение требований к внешнему виду фасадов зданий, строений, сооружений» Закона Пермского края от 06.04.2015 № 460-ПК «Об административных правонарушениях в Пермском крае».
- По всем вопросам, связанным с производством работ, необходимо обращаться в ДГА по адресу: г. Пермь, ул. Сибирская, 15, каб. 315, тел. 212-76-98.



Ситуационный план



Ведомость ссылочных и прилагаемых документов

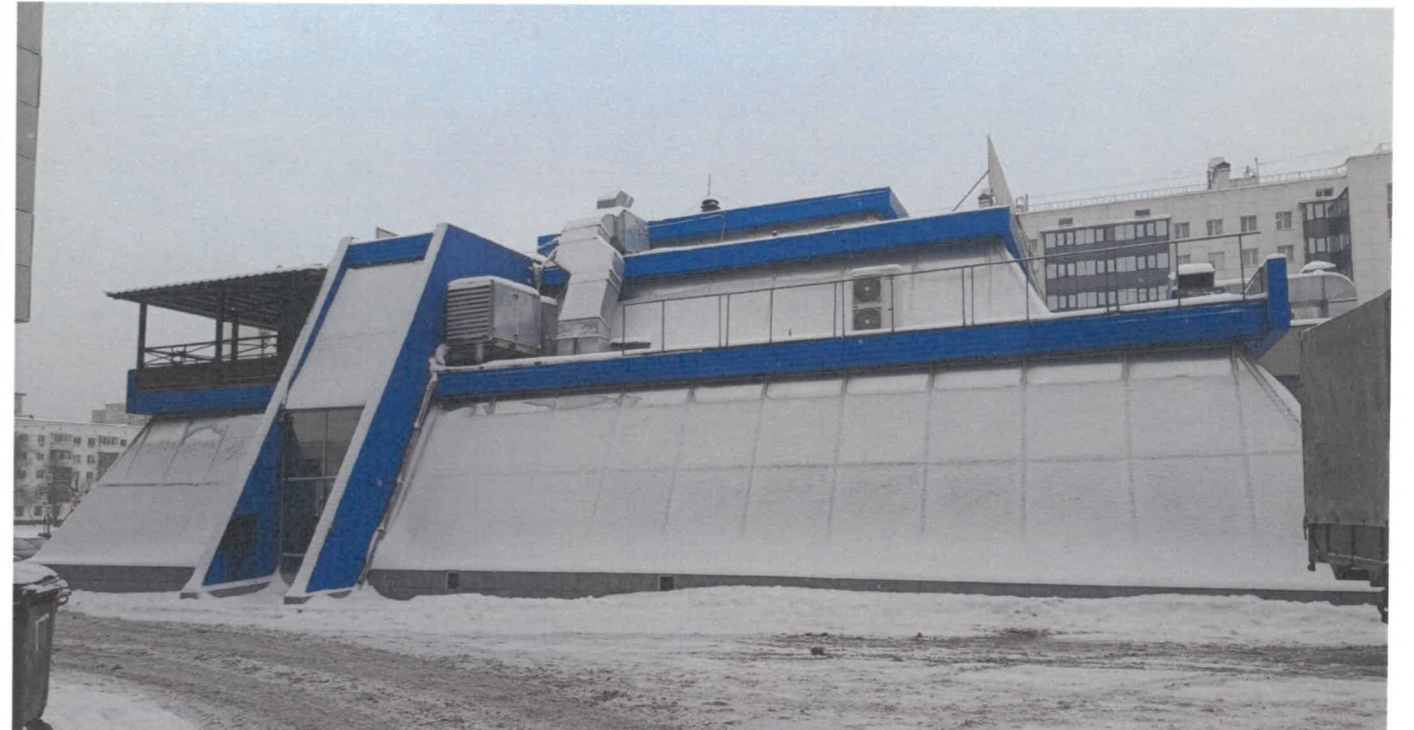
ОБОЗНАЧЕНИЕ	НАИМЕНОВАНИЕ	ПРИМЕЧАНИЕ
	<u>Ссылочные документы</u>	
Постановление администрации г. Перми от 22.02.2017 № 130	«Об утверждении формы и Порядка согласования паспорта внешнего облика объекта капитального строительства (колерного паспорта)»	
Решение Пермской городской Думы от 15.12.2020 № 277	«Об утверждении Правил благоустройства территории города Перми»	
Постановлением правительства Пермского края от 14.03.2018 № 119-п	Об утверждении границ зон охраны объекта культурного наследия регионального значения "Театр драматический", расположенного по адресу: Пермский край, г. Пермь, ул. Ленина, 53, а также режимов использования земель и требований к градостроительным регламентам в границах данных зон	
от 02.04.2013 № СЭД-22-01-05-13	Колерный паспорт по ул. Крисанова, 12Б в Ленинском районе города Перми (шифр: 012-09-2013-ОФ)	согласован 24.03.2014
от 26.04.2018 № СЭД-059-22-01-26-494	Колерный паспорт по ул. Крисанова, 12Б в Ленинском районе города Перми (шифр: 10-01-2018-КР)	согласован 27.04.2018
паспорт составлен по состоянию на 27.02.2015	Технический паспорт нежилого помещения по ул.Крисанова, 12Б	

Условные обозначения

- Здание административного назначения по ул.Крисанова, 12Б Ленинского района г. Перми
- Красные линии
- Границы земельного участка с кадастровым номером 59:01:4410064:3
- Земельный участок с кадастровым номером 59:01:4410064:3
- Расстояние от объекта до границ земельного участка и/или красных линий

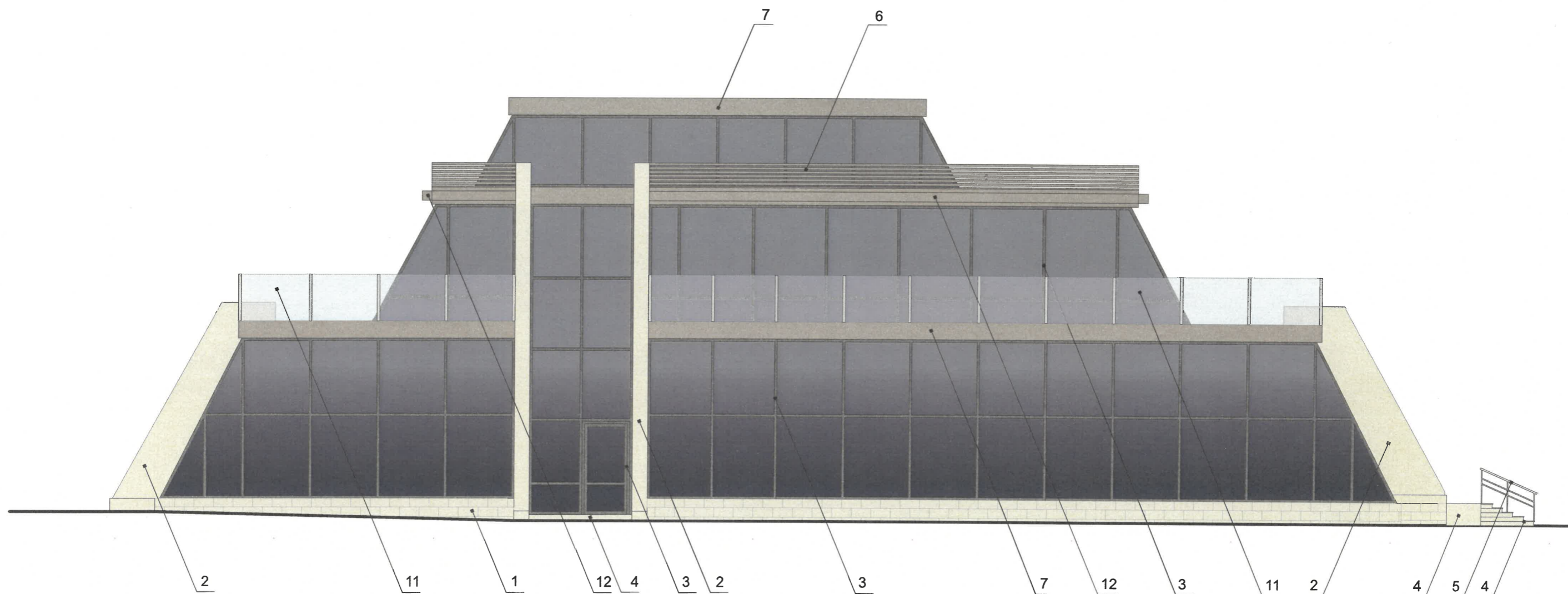
ПРИМЕЧАНИЕ: Координационные оси расставлены условно, границы земельного участка и его номер приведены с сайта <https://pkk.rosreestr.ru/>, красные линии приведены с сайта <https://isogd.gorodperm.ru/>.

						K12Б-Л-24-ОФ			
						Колерный паспорт объекта капитального строительства по ул. Крисанова, 12Б в Ленинском районе города Перми			
Изм.	Кол.уч	Лист	Недок.	Подпись	Дата	Здание административного назначения	Стадия	Лист	Листов
Разработал				Анашкина	12.24			П	2
						Общие данные	ООО "Архитектурная мастерская "ГОРОД", г.Пермь		




Примечание: Фотофиксация выполнена 10.12.2024 г.

						К12Б-Л-24-ОФ			
						Колерный паспорт объекта капитального строительства по ул. Крисанова, 12Б в Ленинском районе города Перми			
Изм.	Кол.уч	Лист	Недок.	Подпись	Дата	Здание административного назначения	Стадия	Лист	Листов
Разработал				Анашкина <i>Е.И.</i>	12.24		п	3	
						Существующее состояние фасадов	ООО "Архитектурная мастерская "ГОРОД", г.Пермь		



И.О. СОГЛАСОВАНО
 1й заместитель начальника ДГА
 г.Перми - главный архитектор
И.А. Ярацев
 « 05 » апреля 2015 г.

УСЛОВНЫЕ ОБОЗНАЧЕНИЯ:

 - выноска и номер позиции согласно Ведомости отделки фасадов на листе 1

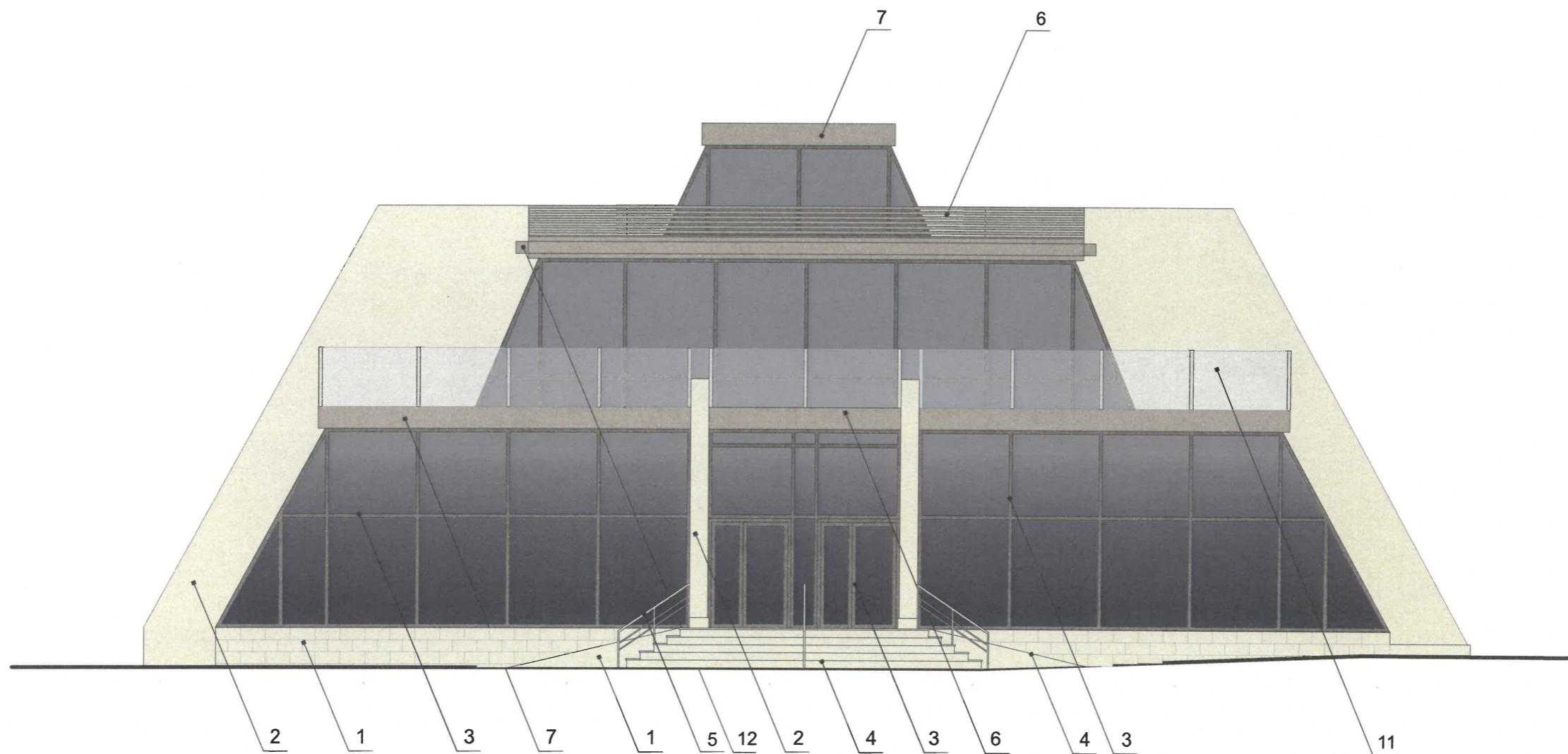
Пояснительная записка:

1. В соответствии с Постановлением правительства Пермского края от 14.03.2018 № 119-п «Об утверждении границ зон охраны объекта культурного наследия регионального значения "Театр драматический", расположенного по адресу: Пермский край, г. Пермь, ул. Ленина, 53, а также режимов использования земель и требований к градостроительным регламентам в границах данных зон» (далее - Постановление) установлен предельно допустимый размер выступа элементов зданий и сооружений из плоскости наружной стены фасада здания (крыльца, навесы, эркеры, балконы): не более 1,2 м.

2. Согласно данному Постановлению запрещается сооружение внешних тамбуров входных групп, размещение на фасадах антенн, наружных блоков вентиляции и кондиционирования, вентиляционных труб, элементов систем газоснабжения и других технологических элементов здания.


3. Размещение указанных технологических элементов на фасадах здания должно быть обязательно согласовано с Государственной инспекцией по охране объектов культурного наследия Пермского края.

						К12Б-Л-24-ОФ			
						Колерный паспорт объекта капитального строительства по ул. Крисанова, 12Б в Ленинском районе города Перми			
Изм.	Кол.уч	Лист	Недок.	Подпись	Дата	Здание административного назначения	Стадия	Лист	Листов
				<i>Анашкина</i>	12.24		П	4	
						Фасад по ул.Крисанова	ООО "Архитектурная мастерская "ГОРОД" г.Пермь		



М.П. СОГЛАСОВАНО
 1й заместитель начальника ДГА
 г. Перми - главный архитектор
А.А. Дарьяев
 « 05 февраля 2025 г.

УСЛОВНЫЕ ОБОЗНАЧЕНИЯ:

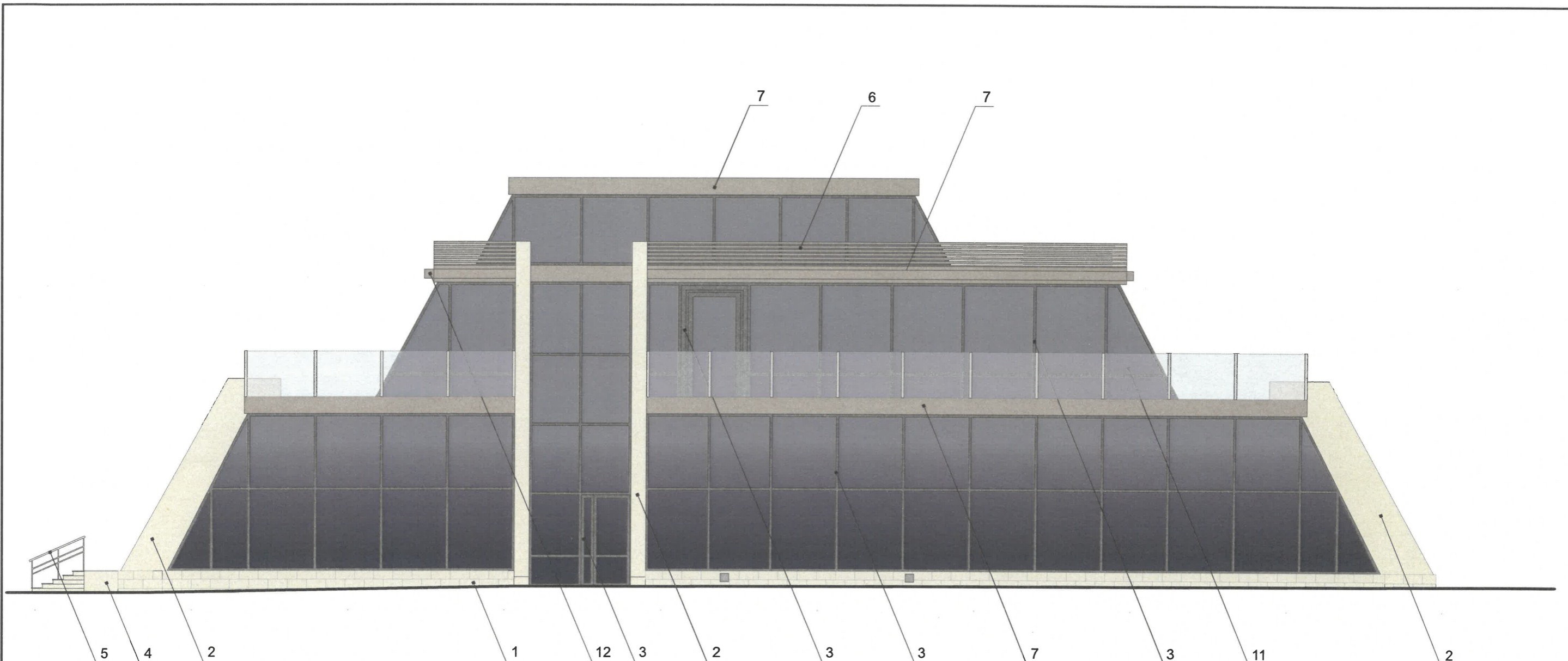
 1 - выноска и номер позиции согласно Ведомости отделки фасадов на листе 1

Пояснительная записка:

1. Дополнительное оборудование - размещаемые на фасадах здания, строения, сооружения системы технического обеспечения эксплуатации зданий, строений, сооружений (наружные блоки систем кондиционирования и вентиляции, маскирующие ограждения (экраны, решетки), вентиляционные трубопроводы, антенны, видекамеры наружного наблюдения, электрощиты, кабельные линии, иное подобное оборудование), защитные устройства (решетки, рольставни), почтовые ящики, часы, банкоматы, элементы архитектурно-художественной подсветки, флагштоки и иное оборудование.


2. Согласно Постановлению правительства Пермского края от 14.03.2018 № 119-п антенны, наружные блоки вентиляции и кондиционирования, вентиляционные трубы, элементы системы газоснабжения и другие технологические элементы зданий и сооружений могут размещаться на кровле объектов капитального строительства компактными упорядоченными группами с использованием единой несущей основы, в том числе с устройством ограждения, а также на фасадах, не обращенных к историческим линиям застройки и не примыкающих к ним.

						K12Б-Л-24-ОФ			
						Коперный паспорт объекта капитального строительства по ул. Крисанова, 12Б в Ленинском районе города Перми			
Изм.	Кол.уч	Лист	Недок.	Подпись	Дата	Здание административного назначения	Стадия	Лист	Листов
				<i>Анашкина</i>	12.24		п	5	
						Главный фасад	ООО "Архитектурная мастерская "ГОРОД", г.Пермь		



М.О. СОГЛАСОВАНО
 1й заместитель начальника ДГА
 г.Перми - главный архитектор
Карасев А.
 « 05 » апреля 2025 г.

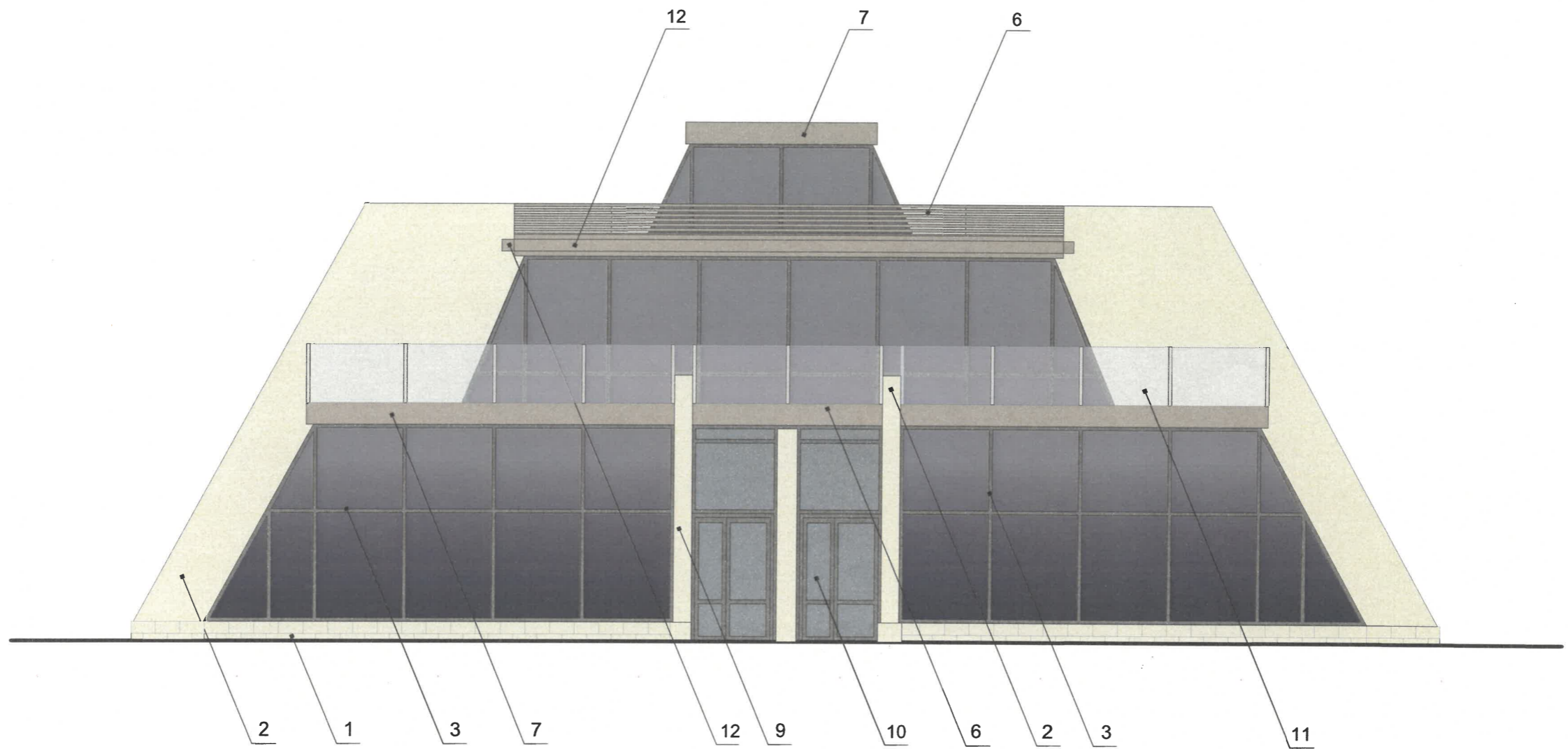
УСЛОВНЫЕ ОБОЗНАЧЕНИЯ:


 - выноска и номер позиции согласно Ведомости отделки фасадов на листе 1

Примечание:

- 1. Условия устройства и переустройства входных групп см.лист 4
- 2. Условия размещения дополнительного оборудования см.лист 5

						К12Б-Л-24-ОФ			
						Колерный паспорт объекта капитального строительства по ул. Крисанова, 12Б в Ленинском районе города Перми			
Изм.	Кол.уч	Лист	Недок.	Подпись	Дата	Здание административного назначения	Стадия	Лист	Листов
Разработал		Анашкина		<i>Анашкина</i>	12.24		п	6	
						Боковой фасад	ООО "Архитектурная мастерская "ГОРОД", г.Пермь		



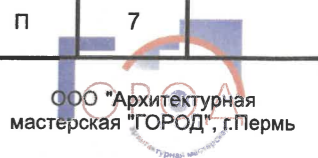
У.О. СОГЛАСОВАНО
 1й заместитель начальника ДГА
 г.Перми - главный архитектор
Карасев С.А.
 « 05 марта 2025 г.

УСЛОВНЫЕ ОБОЗНАЧЕНИЯ:


 - выноска и номер позиции согласно Ведомости отделки фасадов на листе 1

Примечание:

- 1. Условия устройства и переустройства входных групп см.лист 4
- 2. Условия размещения дополнительного оборудования см.лист 5

						К12Б-Л-24-ОФ			
						Коперный паспорт объекта капитального строительства по ул. Крисанова, 12Б в Ленинском районе города Перми			
Изм.	Кол.уч	Лист	Недок.	Подпись	Дата	Здание административного назначения	Стадия	Лист	Листов
Разработал		Анашкина		<i>Анашкина</i>	12.24		п	7	
						Дворовой фасад			

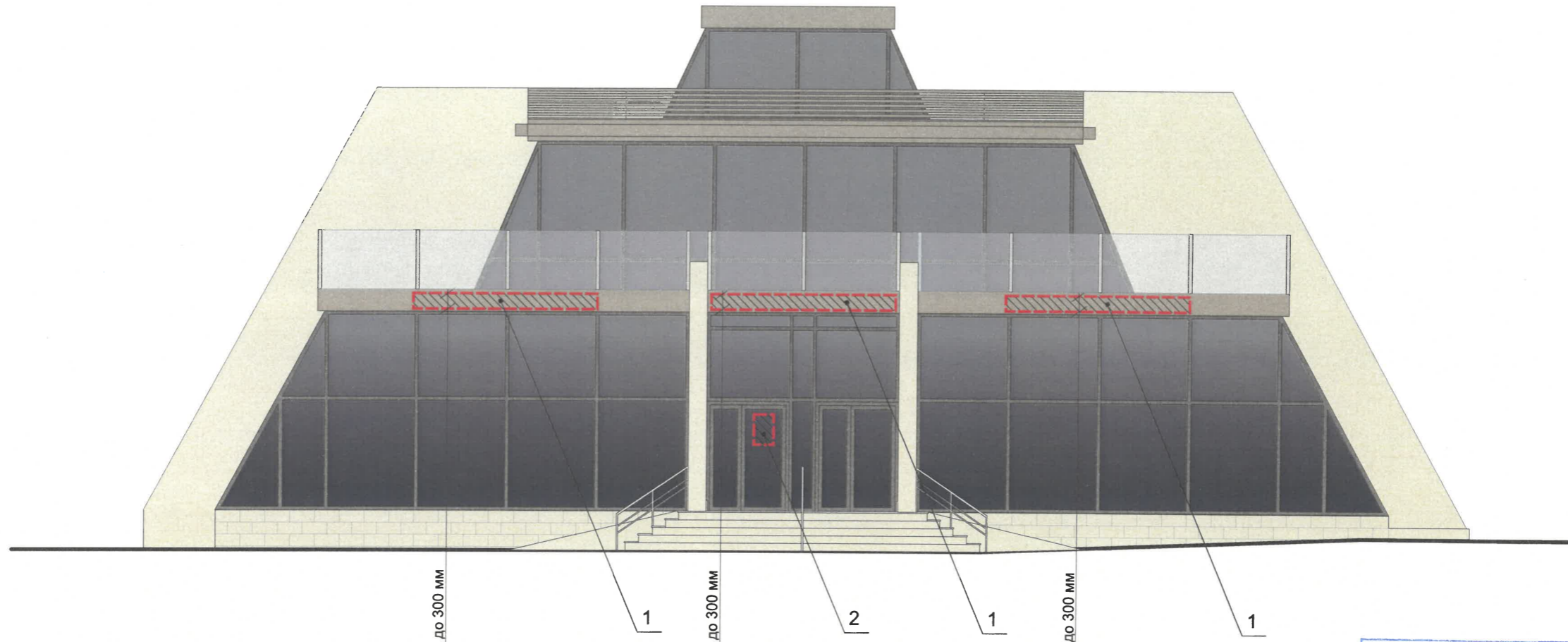
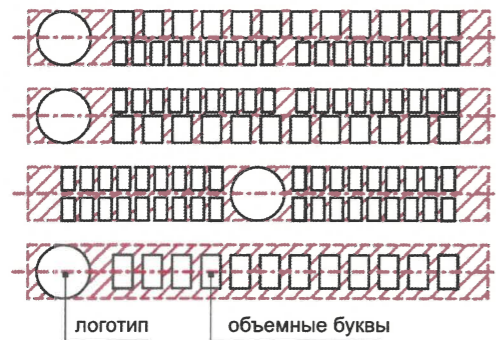
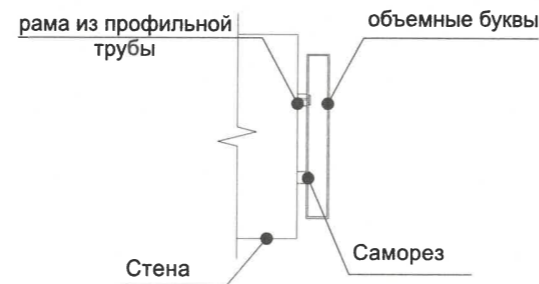


Схема компоновки объемных букв и/или логотипов относительно оси и места размещения средств размещения информации, поз.1



Узел крепления



Управление архитектуры и городского дизайна
ДГА администрации г.Перми
СООТВЕТСТВУЕТ АРХИТЕКТУРНОМУ
ОБЛИКУ ГОРОДА ПЕРМИ
«05» *сентябрь 2025*
Карасев С.А. Подпись

Условные обозначения:

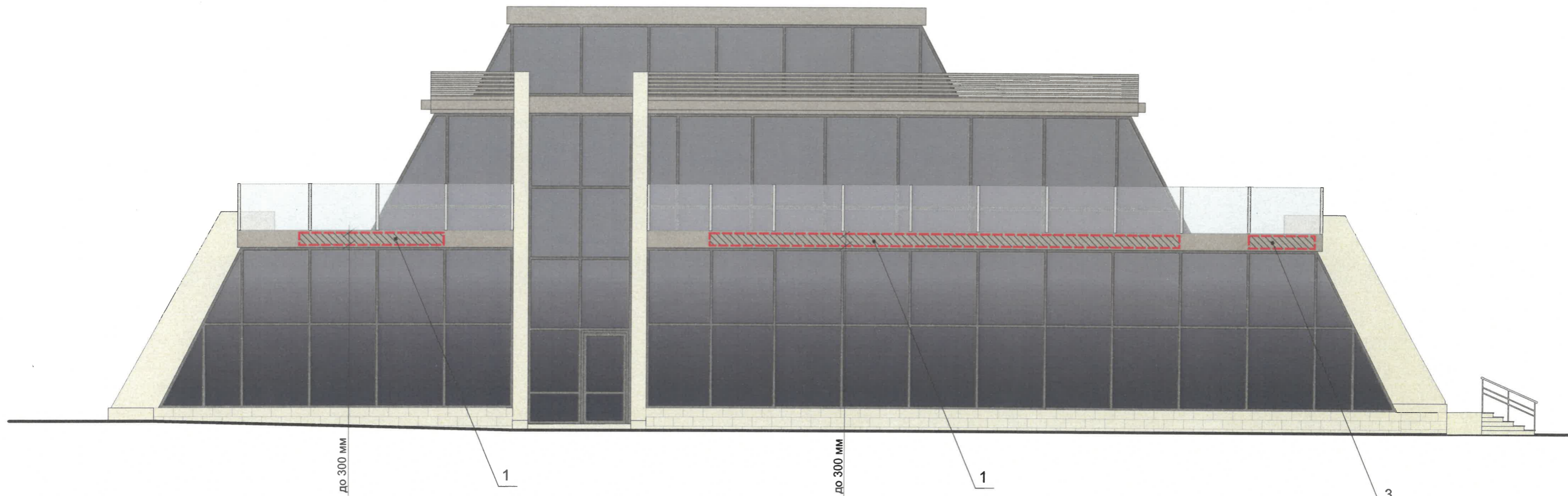
- Выноска и номер позиции согласно Ведомости средств размещения информации, рекламных конструкций
- Место допустимого размещения средств размещения информации, рекламных конструкций
- Высота допустимого места размещения средств размещения информации, рекламных конструкций.

Примечание: Условия размещения средств размещения информации, рекламных конструкций см. лист 9

Ведомость средств размещения информации, рекламных конструкций

Поз.	Название, тип рекламы	Эталон цвета	Наличие, тип подсветки
1	Вывеска - объемные буквы и/или логотипы без подложки на металлических направляющих в цвет фасада на стене здания. Металл, пластик, пленки	Буквы белого цвета RAL 9010, торцы букв черного или фирменного цвета	Внешняя или внутренняя, светодиодами
2	Информационная табличка (режимник). Одиночная (500x700). Оргстекло, пластик, металл, выклейки	Фирменные цвета	Без подсветки
3	Указатель с наименованием улицы и номером дома (здания) (пункт 11.4.2 Решения Пермской городской Думы от 15.12.2020 № 277). Пластик, металл.	Синий: R-(0), G-(20), B-(120); белый	Возможна подсветка

						K12Б-Л-24-ОФ			
						Коперный паспорт объекта капитального строительства по ул. Крисанова, 12Б в Ленинском районе города Перми			
Изм.	Кол.уч	Лист	Недок.	Подпись	Дата	Здание административного назначения	Стадия	Лист	Листов
							п	8	
						Размещение средств размещения информации, рекламных конструкций	ООО "Архитектурная мастерская "ГОРОД", г.Пермь		



Условия размещения средств размещения информации, рекламных конструкций:

- Согласно Постановлению правительства Пермского края от 14.03.2018 № 119-п «Об утверждении границ зон охраны объекта культурного наследия регионального значения "Театр драматический", расположенного по адресу: Пермский край, г. Пермь, ул. Ленина, 53, а также режимов использования земель и требований к градостроительным регламентам в границах данных зон» запрещается:
 - размещение рекламных конструкций и вывесок с размером информационного поля, превышающим 1,2 м по короткой стороне или 1,8 м по длинной стороне, в том числе транспарантов-перетяжек, за исключением вывесок в виде отдельных накладных букв без использования подложки, размещаемых на фасадах;
 - размещение на фасадах рекламных конструкций и вывесок, совокупная площадь которых превышает 5% площади фасада;
 - размещение рекламных конструкций и вывесок, перекрывающих архитектурные элементы фасадов зданий.
- Места размещения информации располагаются относительно условной прямой линии – единой горизонтальной оси. Местоположение оси на фасаде определяется как половина расстояния между верхним и нижним архитектурным элементом (окна, наличники, карниз, фриз и др.), выделяющимся (западающим, выступающим) из плоскости стены.
- Размещение вывесок и рекламных конструкций должно осуществляться в границах места допустимого размещения средств размещения информации, рекламных конструкций, установленных данным колерным паспортом объектом капитального строительства.
- Размещение вывесок по отношению друг к другу, их конфигурация, наполненность информацией должны соответствовать Стандартным требованиям к вывескам, их размещению и эксплуатации (далее - Стандартные требования), утвержденным Решением Пермской городской Думы от 15.12.2020 №277.
- В случае, если планируемые к размещению вывески не соответствуют типу и местам размещения средства размещения информации, рекламных конструкций колерного паспорта, потребуется внесение изменений в настоящий колерный паспорт.
- Максимальный размер информационных табличек – 0,5 м x 0,7 м (пункт 2.13 Стандартных требований).
- Узел крепления каждого типа объекта информации разрабатывается отдельным рабочим проектом.
- В случае размещения рекламной конструкции на фасаде здания, строения, сооружения, такая конструкция должна быть отражена в составе нового колерного паспорта, а ее размещение должно осуществляться в соответствии с действующим порядком установки эксплуатации рекламных конструкций на территории города Перми, утвержденным решением Пермской городской Думы от 27.01.2009 № 11, с последующим получением на установку и эксплуатацию рекламной конструкции в установленном порядке.
- В случае возникновения спорных ситуаций с другими организациями в отношении мест размещения вывесок, расположенных не в границах занимаемого помещения, регулирование конфликта и окончательное решение по размещению вывесок той или иной претендующей организации принимает владелец данного объекта.

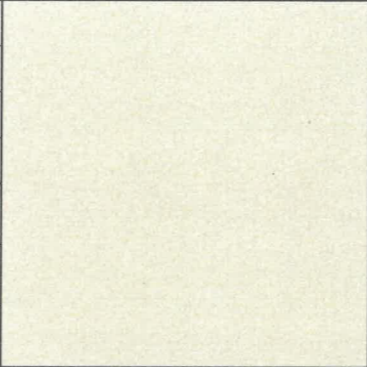
Управление архитектуры и городского дизайна
ДГА администрации г.Перми
**СООТВЕТСТВУЕТ АРХИТЕКТУРНОМУ
ОБЛИКУ ГОРОДА ПЕРМИ**
«05» *Иванова*
Карасев СА Подпись

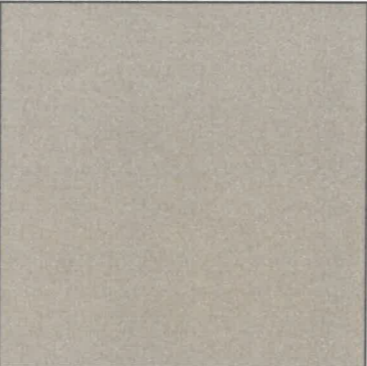
Условные обозначения:

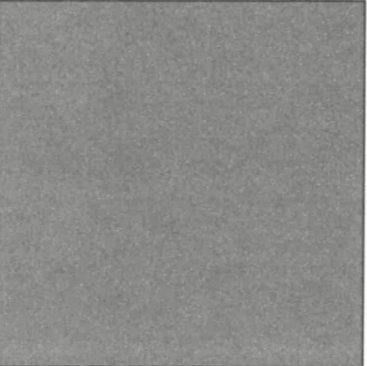
- Выноска и номер позиции согласно Ведомости средств размещения информации, рекламных конструкций
- Место допустимого размещения средств размещения информации, рекламных конструкций
- Высота допустимого места размещения средств размещения информации, рекламных конструкций.

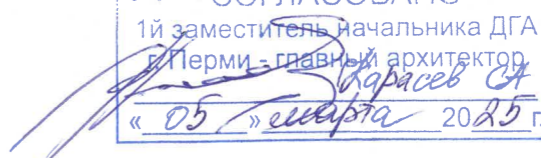
Примечание: Ведомость средств размещения информации, рекламных конструкций см. лист 8

						K12Б-Л-24-ОФ			
						Колерный паспорт объекта капитального строительства по ул. Крисанова, 12Б в Ленинском районе города Перми			
Изм.	Кол.уч	Лист	№док.	Подпись	Дата	Здание административного назначения	Стадия	Лист	Листов
Разработал		Анашкина		<i>Анашкина</i>	12.24		п	9	
						Размещение средств размещения информации, рекламных конструкций	ООО "Архитектурная мастерская "ГОРОД", г.Пермь		


Позиция согласно ведомости отделки фасадов	Координаты цвета RAL 9001	C:	0	
		M:	0	
		Y:	10	
		K:	5	
		R:	239	
		G:	235	
		B:	220	
1, 2, 8				

Позиция согласно ведомости отделки фасадов	Координаты цвета RAL 1035	C:	16	
		M:	19	
		Y:	33	
		K:	26	
		R:	162	
		G:	153	
		B:	133	
6, 7, 9, 10				

Позиция согласно ведомости отделки фасадов	Координаты цвета RAL 7024	C:	80	
		M:	60	
		Y:	50	
		K:	40	
		R:	71	
		G:	74	
		B:	80	
3				


 М. В. СОГЛАСОВАНО
 1й заместитель начальника ДГА
 г.Перми - главный архитектор
 « 05 » марта 2025 г.

Цвета в стандарте RAL и цветовой палитре CMYK, RGB приведены с сайта <https://colorscheme.ru/> (каталог цветов RAL CLASSIC, RAL DESIGN).

						К12Б-Л-24-ОФ			
						Колерный паспорт объекта капитального строительства по ул. Крисанова, 12Б в Ленинском районе города Перми			
Изм.	Кол.уч	Лист	Недок.	Подпись	Дата	Здание административного назначения	Стадия	Лист	Листов
							П	10	
Разработал Анашкина 						Эталоны колеров	ООО "Архитектурная мастерская "ГОРОД", г.Пермь		