

ИП ОСИПЕНКО И.М.

№ 059-22-01-26-514 от 21.03.2025
Номер и дата входящего заявления о согласовании колерного паспорта (заполняется ДГА)

Заказчик: МАОУ "Гимназия №1" г. Перми

**ПАСПОРТ ВНЕШНЕГО ОБЛИКА ОБЪЕКТА КАПИТАЛЬНОГО СТРОИТЕЛЬСТВА
(КОЛЕРНЫЙ ПАСПОРТ)**

АДРЕС ОБЪЕКТА: г. Пермь, административный район Индустриальный,
улица Космонавта Леонова, здание (строение) №14

шифр: № 045/25 АР

ПЕРМЬ 2025г.

Ведомость чертежей

Лист	Наименование	Примечания
1-2	Общие данные	
3-4	Существующее состояние фасадов	
5	Главный фасад	
6-7	Боковой фасад	
8	Дворовой фасад	
9	Размещение средств размещения информации, рекламных конструкций	
10	Эталоны колеров	

Ведомость отделки фасадов

ПОЗ.	ЭЛЕМЕНТ ФАСАДА	ЭТАЛОН ЦВЕТА	ОБОЗН.	ВИД ОТДЕЛКИ	ПРИМ.
1	Архитектурные элементы, карнизы, декор. элементы, откосы окон		RAL 9010	Строительный кирпич, окраска	
2	Поле стены, тип 1		RAL DESIGN 050 60 30	Строительный кирпич, окраска	
2.1	Поле стены, тип 2		RAL DESIGN 050 60 30	Штукатурка, окраска	
3	Цоколь, элементы крыльца		—	Керамогранит/природный камень	
4	Переплеты окон		RAL 9010	Металлопластик (заводское покрытие)	
5	Двери		RAL 8017	Металл - окраска атмосферной краской	
6	Кровля, кровля козырьков, приямков		RAL 7004	Металлочерепица/оцинкованная сталь с полимерным покрытием	
7	Ограждения входной группы, ограждение кровли		RAL 7004	Металл, окраска атмосферной краской	
8	Металлические элементы: лестница, отливы, решётка, перила, стойки, водосточные трубы, вентиляционные трубы		RAL 7004 RAL 9010	Металл, окраска атмосферной краской	
9	Козырьки (тип 2)		RAL 9010	Штукатурка, окраска	
10	Ступени крылец		RAL 7038	Керамогранит с антискользящей поверхностью, металл, окраска атмосферной краской, бетон/природный камень	

Пояснительная записка

Объект капитального строительства – 4-этажное здание административно-общественного назначения по адресу: г. Пермь, Индустриальный р-он, ул. Космонавта Леонова, д.14
Год постройки и ввода в эксплуатацию: 1960 г.
 В плане здание п-образной конфигурации;
 Несущие стены: кирпич;
 Кровля: скатная
Ранее разработанные колерные паспорта: не разрабатывались
Нахождение в границах зон объектов культурного наследия: рассматриваемый объект не располагается в зоне охраны объектов культурного наследия;
Настоящим колерным паспортом: Определяются типы и виды отделки, и их цветовые решения;
 Устанавливаются виды и места размещения средств размещения информации, рекламных конструкций;

Цветовое решение и применяемые материалы обеспечивают комплексное решение всех элементов фасадов, единство архитектурного облика здания. Средства размещения информации, рекламные конструкции не нарушат архитектурный облик здания. Раздел «Архитектурно-художественная подсветка» настоящим колерным паспортом не разрабатывается. Освещение фасада осуществляется за счет свечения окон и вывесок;

Предметом согласования данного колерного паспорта являются: принятые цветовые решения элементов фасада, применяемые материалы существующего объекта недвижимости, а также определение возможных типов размещения средств размещения информации на нем. Средства размещения информации, рекламные конструкции, не соответствующие типу и местам их возможного размещения, подлежат демонтажу.

Не является предметом согласования в колерном паспорте: дополнительное оборудование и вытяжки.
 В соответствии с Градостроительным кодексом Российской Федерации, решением Пермской городской Думы от 15.12.2020 № 277 «Об утверждении Правил благоустройства территории города Перми» и постановлением администрации города Перми от 22.02.2017 № 130 «Об утверждении формы и Порядка согласования паспорта внешнего облика объекта капитального строительства (колерного паспорта)» колерные паспорта либо их изменения не являются разрешительной документацией на строительство, реконструкцию объекта капитального строительства; не являются правовым основанием на устройство пристроек, навесов, козырьков и других архитектурных элементов объекта капитального строительства, дополнительного оборудования, вентиляции.

4.0.
 СОГЛАСОВАНО
 1й заместитель начальника ДГА
 г. Перми - главный архитектор

 « 14 » 09 2025 г.

						№ 045/25 AP			
						Колерный паспорт объекта капитального строительства по ул. Космонавта Леонова, №14, Индустриального района г. Перми			
Изм.	Кол.уч.	Лист	Недок	Подпись	Дата	Административно-общественное здание	Стадия	Лист	Листов
	Разраб.		Пьянков С.В.		03/25			П	1
						Общие данные	ИП Осипенко И.М.		

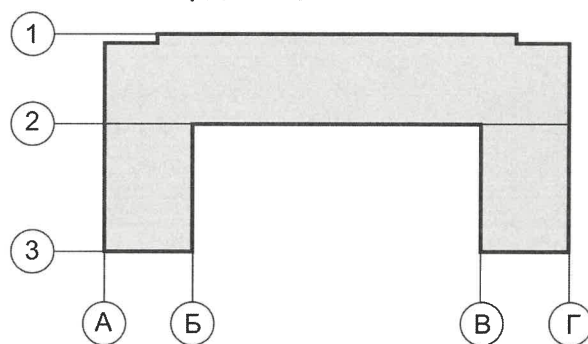
Инструкция о порядке производства работ, связанных с окраской фасадов и всех наружных частей зданий, сооружений, строений, расположенных на территории города Перми

1. Окраска (отделка) фасадов и всех наружных частей зданий, сооружений, строений, расположенных на территории города Перми, может производиться лишь на основании паспорта внешнего облика объекта капитального строительства (колерного паспорта), согласованного с департаментом градостроительства и архитектуры администрации г. Перми (далее – ДГА).
2. До начала процесса окраски (отделки) здания или какого-либо сооружения должны быть произведены работы по капитальному ремонту всех без исключения его наружных частей, подлежащих окраске.
3. До начала ремонта зданий, имеющих газосветовую рекламу, сообщить рекламораспространителю о предстоящих работах на фасаде здания с целью сохранения вывесок либо их демонтажа.
4. Полуразрушенные и разрушенные архитектурные художественно-скульптурные элементы фасада: карнизы, фризы, колонны, пилястры, сандрики, кронштейны, обрамления проемов, различные лепные украшения, барельефы, мозаика, художественная роспись и т.п. подлежат обязательному восстановлению в своем первоначальном виде. Категорически запрещается производить окраску здания без предварительного восстановления указанных элементов декора фасада.
5. Металлические поверхности отдельных элементов фасада: чугунные решетки, ограждения балконов и лестниц, элементы входных групп, двери, кронштейны и прочие архитектурно-художественные элементы фасада перед окраской очищаются от грязи, ржавчины, старой краски и покрываются вновь атмосферостойкой краской для металлических поверхностей.
6. В соответствии с выданными образцами цвета (колерами) на окраску (отделку) здания организация, производящая ремонт здания, составляет пробные образцы цвета, которые наносятся на подготовленную для покраски поверхность стены в уровне 1-го этажа здания (не выше 1,5 метров от земли).
7. Проверку и согласование пробного образца цвета (выкраса колера) производит уполномоченный представитель ДГА. Без указанных проверки и согласования производить окраску (отделку) фасадов здания категорически запрещается.
8. Домууправления, организации и учреждения, производящие окраску (отделку) и связанный с нею ремонт фасадов здания, несут ответственность за выполнение настоящей инструкции и могут быть привлечены к административной ответственности за ее нарушение в соответствии со статьей 6.8.2 «Нарушение требований к внешнему виду фасадов зданий, строений, сооружений» Закона Пермского края от 06.04.2015 № 460-ПК «Об административных правонарушениях в Пермском крае».
9. По всем вопросам, связанным с производством работ, необходимо обращаться в ДГА по адресу: г. Пермь, ул. Сибирская, 15, каб. 315, тел. 212-76-98.



<http://isogd.gorodperm.ru/>

Координационный план



Условные обозначения:

- 14 - административно-общественное здание по адресу: г. Пермь, Индустриальный район, ул. Космонавта Леонова, 14
- фасады с местами размещения средств размещения информации, рекламных конструкций
- красная линия
- земельный участок с кадастровым номером 59:01:4410870:1062
- А - условная координационная ось

Ведомость ссылочных и прилагаемых документов

ОБОЗНАЧЕНИЕ	НАИМЕНОВАНИЕ	ПРИМЕЧАНИЕ
Ссылочные документы		
Постановление администрации города Перми от 22.02.2017 № 130	«Об утверждении формы и Порядка согласования паспорта внешнего облика объекта капитального строительства (колерного паспорта)»	
Решение Пермской городской Думы от 15.12.2020 № 277	«Об утверждении Правил благоустройства территории города Перми»	

						№ 045/25 АР			
						Колерный паспорт объекта капитального строительства по ул. Космонавта Леонова, №14, Индустриального района г. Перми			
Изм.	Кол.уч.	Лист	№ док	Подпись	Дата	Административно-общественное здание	Стадия	Лист	Листов
Разраб.				Пьянков С.В.	03/25			П	2
						Общие данные	ИП Осипенко И.М.		

Главный фасад



Главный фасад



Главный фасад



Главный фасад



Боковой фасад



Главный фасад



Фотофиксация выполнена 11.03.2025г.

						№ 045/25 АР			
						Колерный паспорт объекта капитального строительства по ул. Космонавта Леонова, №14, Индустриального района г. Перми			
Изм.	Кол.уч.	Лист	№ док	Подпись	Дата	Административно-общественное здание	Стадия	Лист	Листов
	Разраб.				03/25		П	3	10
						Существующее состояние фасадов	ИП Осипенко И.М.		

Боковой фасад



Боковой фасад



Боковой фасад



Дворовой фасад



Дворовой фасад



Боковой фасад



Дворовой фасад



Фотофиксация выполнена 11.03.2025г.

						№ 045/25 АР			
						Колерный паспорт объекта капитального строительства по ул. Космонавта Леонова, №14, Индустриального района г. Перми			
Изм.	Кол.уч.	Лист	№ док	Подпись	Дата	Административно-общественное здание	Стадия	Лист	Листов
Разраб.					03/25		П	4	10
						Существующее состояние фасадов	ИП Осипенко И.М.		



Пояснительная записка:

1. В случае, если наружные лестницы при дополнительно устроенных входах в общественные помещения здания выходят за границы предоставленного земельного участка и красные линии квартала, то устройство дополнительных или переустройство существующих входных групп требует получения разрешения в установленном порядке.
2. Требования к входным группам установлены пунктом 11.7 Правил благоустройства территории города Перми, утвержденных Решением Пермской городской Думы от 15.12.2020 № 277.
3. При размещении новой входной группы, изменении входной группы при проведении реконструкции, капитального ремонта здания, строения, сооружения требуется разработка проекта колерного паспорта.
4. Размещение входных групп, расположенных в границах территорий достопримечательных мест на территории города Перми, должно соответствовать требованиям, установленным органом охраны объектов культурного наследия.
5. Требования к входным группам, расположенным в границах территорий общего пользования, за исключением входных групп, расположенных в границах территорий достопримечательных мест:
 - архитектурные элементы входных групп (крыльца, входная площадка, ступени, лестницы, ограждения, парапеты, роллетные системы (рольставни), козырьки, приямки, пандусы или подъемные устройства для маломобильных групп населения) должны быть выполнены параллельно фасаду здания, строения, сооружения на расстоянии не более чем 1,5 м от фасада здания, строения, сооружения и при условии сохранения ширины пешеходной зоны (тротуара) не менее 2 м;
 - размер входной площадки - 1,5 м x 1,85 м;
 - входная группа (приямок) в подвальное или полуподвальное помещение должна быть выполнена параллельно фасаду здания, строения, сооружения с лестницей на расстоянии не более чем 1,5 м от фасада здания, строения, сооружения. По периметру входной группы (приямка) устраивается парапет высотой не более 0,5 м, над входной группой (приямком) устанавливается козырек с водоотводом;
 - на высоте более 0,72 м от уровня земли входная группа должна быть выполнена за счет внутреннего пространства здания, строения, сооружения.
6. Ступени и входная площадка входных групп должны иметь противоскользящее покрытие или полосы.
7. На одном из торцов входной площадки может быть предусмотрен пандус или подъемное устройство для маломобильных групп населения.
8. Наружная кнопка вызывного устройства должна быть размещена в начале заезда на пандус или при входе на подъемное устройство для маломобильных групп населения.
9. Глухие экраны ограждений балконов, лоджий (из профилированного металлического листа, алюминиевых композитных панелей и т.д.) по высоте должны быть не более первоначальной исторической высоты ограждения балкона (лоджии). Нормативную высоту ограждения 1,2 метра следует обеспечивать за счет применения не сплошных элементов ограждения (металлические решетки, перила).

И.О.
СОГЛАСОВАНО
 1й заместитель начальника ДГА
 г. Перми - главный архитектор
Иванов С.А.
 « 14 » 03 2025 г.

Условные обозначения

- 1 - Выноска и номер позиции в соответствии с ведомостью отделки фасадов на листе 1

						№ 045/25 AP			
						Колерный паспорт объекта капитального строительства по ул. Космонавта Леонова, №14, Индустриального района г. Перми			
Изм.	Кол.уч.	Лист	№ док	Подпись	Дата	Административно-общественное здание	Стадия	Лист	Листов
Разраб.				<i>Иванов С.В.</i>	03/25		П	5	10
						Главный фасад	ИП Осипенко И.М.		



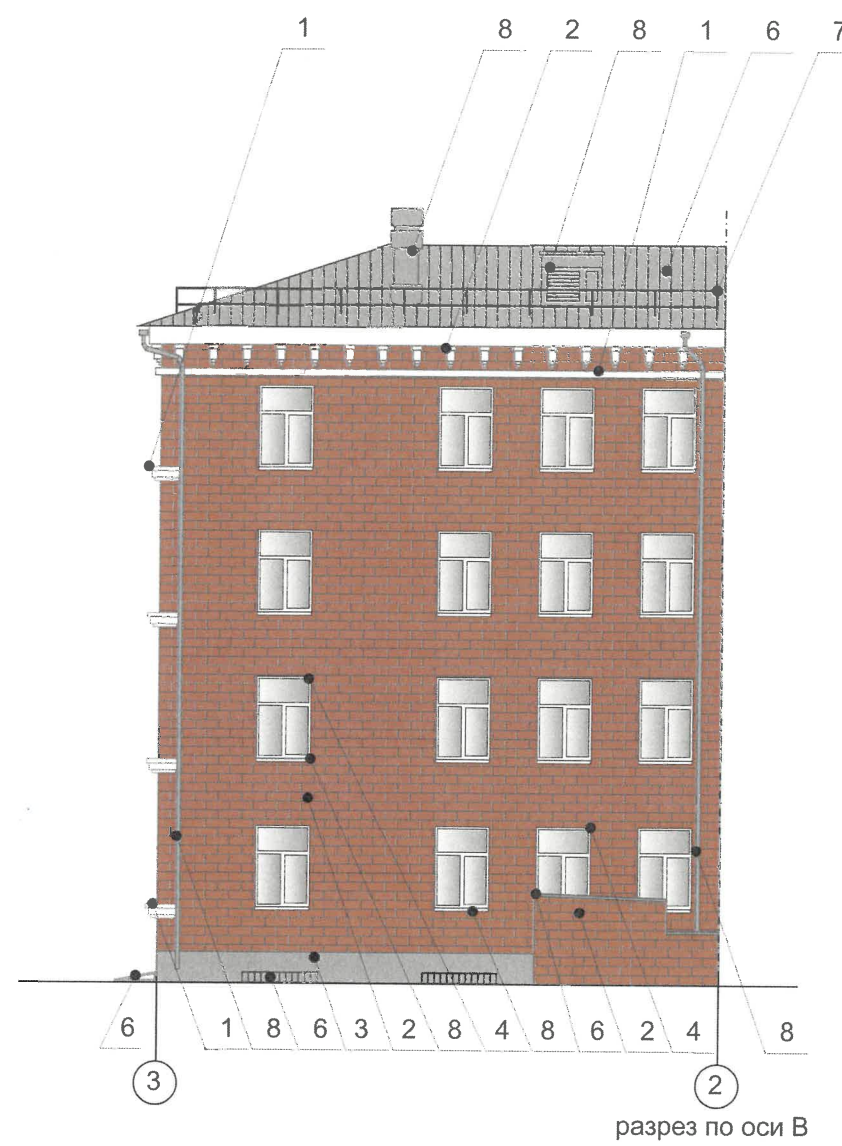
У.О.
СОГЛАСОВАНО
 1й заместитель начальника ДГА
 г.Перми - главный архитектор
Королев С.А.
 « 11 » 03 2025 г.

Условные обозначения

- 1 - Выноска и номер позиции в соответствии с ведомостью отделки фасадов на листе 1
- - линия разреза

Примечание:
 Условия размещения дополнительного оборудования см.лист 8
 Условия устройства и переустройства входных групп см.лист 5

						№ 045/25 АР			
						Колерный паспорт объекта капитального строительства по ул. Космонавта Леонова, №14, Индустриального района г. Перми			
Изм.	Кол.уч.	Лист	Недок	Подпись	Дата	Административно-общественное здание	Стадия	Лист	Листов
	Разраб.	Пьянков С.В.		<i>[Signature]</i>	03/25		П	6	10
						Боковой фасад	ИП Осипенко И.М.		



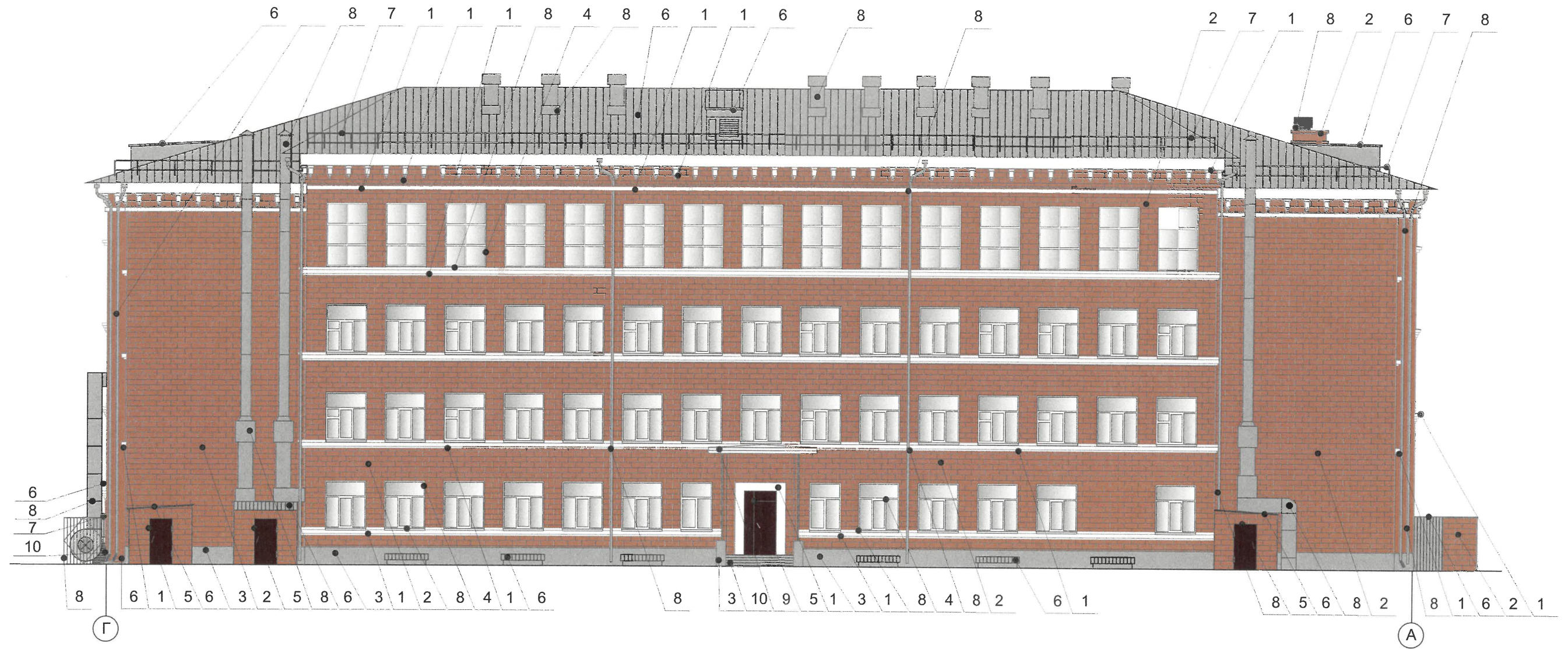
У.О.
СОГЛАСОВАНО
 1й заместитель начальника ДГА
 г.Перми - главный архитектор
 « 11 » 03 2025 г.

Условные обозначения

- 1 - Выноска и номер позиции в соответствии с ведомостью отделки фасадов на листе 1
- - линия разреза

Примечание:
 Условия размещения дополнительного оборудования см.лист 8
 Условия устройства и переустройства входных групп см.лист 5

						№ 045/25 АР			
						Колерный паспорт объекта капитального строительства по ул. Космонавта Леонова, №14, Индустриального района г. Перми			
Изм.	Кол.уч.	Лист	№ док	Подпись	Дата	Административно-общественное здание	Стадия	Лист	Листов
Разраб.		Пьянков С.В.			03/25		П	7	10
						Боковой фасад	ИП Осипенко И.М.		



У.О.
 СОГЛАСОВАНО
 1й заместитель начальника ДГА
 г.Перми - главный архитектор
Королев С.А.
 « 14 » 04 2025 г.

Условные обозначения

- 1 - Выноска и номер позиции в соответствии с ведомостью отделки фасадов на листе 1
- - линия разреза

Пояснительная записка:

1. В случае размещения внешних блоков кондиционеров на фасадах здания необходимо предусмотреть декоративные маскирующие ограждения, решетки, экраны.
2. Размещение наружных блоков систем кондиционирования, маскирующих ограждений на фасадах должно осуществляться в соответствии с установленными требованиями по их размещению, установленными в Правилах благоустройства территории города Перми, утвержденных Решением Пермской городской Думы от 15.12.2020 № 277.

Примечание:

Условия устройства и переустройства входных групп см.лист 5

						№ 045/25 АР			
						Колерный паспорт объекта капитального строительства по ул. Космонавта Леонова, №14, Индустриального района г. Перми			
Изм.	Кол.уч.	Лист	№док	Подпись	Дата	Административно-общественное здание	Стадия	Лист	Листов
Разраб.		Пьянков С.В.		<i>[Signature]</i>	03/25		П	8	10
						Дворовой фасад	ИП Осипенко И.М.		



Условия размещения средств размещения информации, рекламных конструкций.

1. Места размещения информации располагаются относительно условной прямой линии – единой горизонтальной оси. Местоположение оси на фасаде определяется как половина расстояния между верхним и нижним архитектурным элементом (окна, наличники, карниз, фриз и др.), выделяющимся (западающим, выступающим) из плоскости стены.
2. Размещение вывесок и рекламных конструкций должно осуществляться в границах места допустимого размещения средств размещения информации, рекламных конструкций, установленных данным колерным паспортом объекта капитального строительства.
3. Размещение вывесок по отношению друг к другу, их конфигурация, наполненность информацией должны соответствовать Стандартным требованиям к вывескам, их размещению и эксплуатации (далее - Стандартные требования), утвержденным Решением Пермской городской Думы от 15.12.2020 №277.
4. В случае, если планируемые к размещению вывески не соответствуют Стандартным требованиям и действующему колерному паспорту, требуется внесение изменений в колерный паспорт путем разработки нового колерного паспорта.
5. Максимальный размер информационных табличек – 0,5 м x 0,7 м (пункт 2.13 Стандартных требований).
6. Узел крепления каждого типа объекта информации разрабатывается отдельным рабочим проектом.
7. В случае размещения рекламной конструкции на фасаде здания, строения, сооружения, такая конструкция должна быть отражена в составе нового колерного паспорта, а ее размещение должно осуществляться в соответствии с действующим порядком установки эксплуатации рекламных конструкций на территории города Перми, утвержденным решением Пермской городской Думы от 27.01.2009 № 11, с последующим получением на установку и эксплуатацию рекламной конструкции в установленном порядке.
8. В случае возникновения спорных ситуаций с другими организациями в отношении мест размещения вывесок, расположенных не в границах занимаемого помещения, регулирование конфликта и окончательное решение по размещению вывесок той или иной претендующей организации принимает владелец данного объекта.

Схемы компоновки объемных букв и/или логотипов, относительно оси и места размещения средств размещения информации

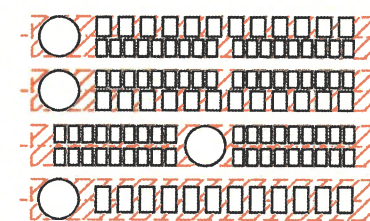


Схема крепления вывески 2



Ведомость средств размещения информации, рекламных конструкций

№	тип объекта, материал, способы крепления	цвет (с указанием RAL)	наличие подсветки
1	Указатель с наименованием улицы и номером дома (здания) (пункт 11.4.2 Решения Пермской городской Думы от 15.12.2020 № 277). Пластик, металл.	Синий R(0) G(20) B(120) Белый	Возможна подсветка
2	Вывеска - объемные буквы и/или логотипы без подложки на металлических направляющих в цвет фасада на стене здания. Металл, пластик, пленки	Фирменные цвета	Внешняя или внутренняя, светодиодами
3	Информационная табличка (режимник). Одиночная (500x700). Не сплошная выклейка буквенными, цифровыми символами (знаками) из декоративной пленки Фирменные цвета	Фирменные цвета	Без подсветки
3.1	Информационная табличка (режимник). Одиночная (600x400). Лазерная печать/уф-печать на пластике, металле, оргстекле.	Фон – золотой, буквы – черные (не накладные), изображение Герба города Перми в соответствии с решением Пермской городской Думы от 09.06.1998 № 113 «О Гербе города Перми»	Возможна подсветка, без подсветки

Примечание: Позиция ведомости средств размещения информации, рекламных конструкций 3 и 3.1 на выбор собственника

Условные обозначения:

- - - - - единая горизонтальная ось размещения объектов
- hatched area - место допустимого размещения средств размещения информации, рекламных конструкций
- 1 - выноска и номер позиции согласно Ведомости средств размещения информации, рекламных конструкций на листе
- - - - - линия разреза

Управление архитектуры и городского дизайна
ДГА администрации г.Перми
СООТВЕТСТВУЕТ АРХИТЕКТУРНОМУ ОБЛИКУ ГОРОДА ПЕРМИ
«11» 04.2025
Подпись: [Signature]

№ 045/25 АР					
Колерный паспорт объекта капитального строительства по ул. Космонавта Леонова, №14, Индустриального района г. Перми					
Изм.	Кол.уч.	Лист	№ док	Подпись	Дата
	Разраб.	Пьянков С.В.		[Signature]	03/25
Административно-общественное здание				Стадия	Лист
				П	9
Размещение средств размещения информации, рекламных конструкций. (Главный фасад).				Листов	
				10	
				ИП Осипенко И.М.	

позиция ведомости отделки фасадов 6, 7, 8,	координаты цвета RAL Classic 7004	C:	0	
		M:	0	
		Y:	0	
		K:	45	
		R:	158	
		G:	160	
позиция ведомости отделки фасадов 1, 4, 8, 9	координаты цвета RAL Classic 9010	C:	0	
		M:	0	
		Y:	5	
		K:	0	
		R:	247	
		G:	249	
		B:	239	

позиция ведомости отделки фасадов 10	координаты цвета RAL Classic 7038	C:	30	
		M:	22	
		Y:	22	
		K:	0	
		R:	180	
		G:	184	
позиция ведомости отделки фасадов 2, 2.1	координаты цвета RAL RAL DESIGN 050 60 30	C:	21	
		M:	45	
		Y:	57	
		K:	5	
		R:	191	
		G:	138	
позиция ведомости отделки фасадов 5	координаты цвета RAL Classic 8017	C:	50	
		M:	100	
		Y:	90	
		K:	60	
		R:	68	
		G:	50	
		B:	45	

И.О.
СОГЛАСОВАНО
 1й заместитель начальника ДГА
 г.Перми - главный архитектор
Иванов С.А.
 « 11 » 04 20 25 г.

Цвета в стандарте RAL и цветовой палитре CMYK, RGB приведены с сайта <https://colorscheme.ru/> (каталог цветов RAL CLASSIC, RAL DESIGN).

						№ 045/25 AP			
						Колерный паспорт объекта капитального строительства по ул. Космонавта Леонова, №14, Индустриального района г. Перми			
Изм.	Кол.уч.	Лист	№док	Подпись	Дата	Административно-общественное здание	Стадия	Лист	Листов
	Разраб.			<i>Пьянков С.В.</i>	03/25		П	10	10
						Эталоны колеров	ИП Осипенко И.М.		