

Рекламное Агентство «TERRAgroup»

*059-22-01-26-523 от 24.03.2025*

Номер и дата входящего заявления о согласовании колерного паспорта (заполняется ДГА)

Заказчик: МАОУ «СОШ № 114»

**ПАСПОРТ ВНЕШНЕГО ОБЛИКА ОБЪЕКТА КАПИТАЛЬНОГО СТРОИТЕЛЬСТВА  
(КОЛЕРНЫЙ ПАСПОРТ)**

**АДРЕС ОБЪЕКТА: г. Пермь, административный район Мотовилихинский  
улица Крупской, здание (строение) № 92**

СОШ-МК-92-03/25

ПЕРМЬ, 2025г.

Ведомость чертежей

ЛИСТ	НАИМЕНОВАНИЕ	ПРИМЕЧАНИЯ
1	Общие данные (начало)	
2	Общие данные (продолжение)	
3	Существующее состояние фасадов	
4	Существующее состояние фасадов (продолжение)	
5	Главный фасад, боковые фасады (начало)	
6	Боковые фасады (продолжение), дворовой фасад	
7	Боковые фасады (продолжение)	
8	Размещение средств размещения информации, рекламных конструкций (Главный фасад, боковой фасад)	
9	Эталоны колеров	

Пояснительная записка

**Объект капитального строительства** 2-3 -этажное здание Н-образного типа расположенного по адресу ул. Крупской, здание (строение) № 92, Мотовилихинского района, г. Перми.

**Год постройки и ввод в эксплуатацию:** 1966 г. ;

**Перекрытия:** железобетонные плиты.

**Оконные блоки:** выполнены и профилей заводского изготовления - металлопластик.

**Фасад:** кирпич с отделкой под штукатурку

**Тип кровли:** плоская эксплуатируемая

**Ранее разработанные колерные паспорта:** нет

**Нахождение в границах зон объектов культурного наследия:** объект не располагается в зоне культурного наследия.

**Нахождение в границах зон объектов культурного наследия:** рассматриваемый объект не располагается в зоне охраны объектов культурного наследия.

**Настоящим колерным паспортом:**

Устанавливаются виды и места размещения средств размещения информации, рекламных конструкций.

Цветовое решение и применяемые материалы обеспечивают комплексное решение всех элементов фасадов, единство архитектурного облика здания. Средства размещения информации, рекламные конструкции не нарушат архитектурный облик здания.

Раздел «Архитектурно-художественная подсветка» настоящим колерным паспортом не разрабатывается. Освещение фасада осуществляется за счет свечения окон и вывесок.

Предметом согласования данного колерного паспорта являются: принятые цветовые решения элементов фасада, применяемые материалы существующего объекта недвижимости, а также определение возможных типов размещения средств размещения информации на нем. Средства размещения информации, рекламные конструкции, не соответствующие типу и местам их возможного размещения, подлежат демонтажу.

В соответствии с Градостроительным кодексом Российской Федерации, решением Пермской городской Думы от 15.12.2020 № 277 «Об утверждении Правил благоустройства территории города Перми» и постановлением администрации города Перми от 22.02.2017 № 130 «Об утверждении формы и Порядка согласования паспорта внешнего облика объекта капитального строительства (колерного паспорта)» колерные паспорта либо их изменения не являются разрешительной документацией на строительство, реконструкцию объекта капитального строительства; не являются правовым основанием на устройство (переустройство, демонтаж) пристроек, навесов, козырьков и других архитектурных элементов объекта капитального строительства.

Согласно правилам благоустройства территории города Перми» от 15 декабря 2020 года (в редакции решения Пермской городской Думы от 26.09.2023 г. №188), улица Крупской входит в перечень улиц особого градостроительного значения — магистралей городского значения.

Ведомость отделки фасадов

ПОЗ.	ЭЛЕМЕНТ ФАСАДА	ЭТАЛОН ЦВЕТА	ОБОЗНАЧ.	ВИД ОТДЕЛКИ	ПРИМ.
1	Основное поле стен, тип 1		RAL 010 60 10	Декоративная штукатурка, фасадная краска	CERESIT TENERIFE TN 5
2	Основное поле стен, тип 2		RAL 9003	Штукатурка, фасадная краска	
3	Кровля крыши, козырьков		-	Битум рулонный	
4	Кровля козырьков		RAL 8017	Оцинкованная сталь с полимерным покрытием	
5	Цоколь		RAL 8017	Керамогранитная плитка	
6	Остекление		-	Стекло прозрачное	
7	Переплеты окон, дверей		RAL 9010	Металлопластик	
8	Водосточные трубы		RAL 9010	Металл окрашенный атмосферостойкой краской	
9	Стойки, ограждения, элементы козырьков, пожарная лестница		RAL 7012	Металл, окрашенный атмосферостойкой краской	
10	Крышное ограждение		RAL 9010	Металл, окрашенный атмосферостойкой краской	
11	Поле стен, тип 3		RAL 8017	Металл с порошковой окраской	
12	Двери		RAL 7012 RAL 8017	Металл с порошковой окраской	
13	Лестницы		-	Бетонная плита	
14	Антискользящее покрытие		-	Резиновая крошка	
15	Подшивка карниза, козырьков		RAL 9010	Сайдинг, штукатурка, окраска	

4.0.  
  
**СОГЛАСОВАНО**  
 1й заместитель начальника ДГА  
 г. Перми - главный архитектор  
 « 16 » 04 20 25 г.

						СОШ-МК-92-03/25			
						Колерный паспорт объекта капитального строительства по ул. Крупской, здание (строение) № 92 Мотовилихинского района, г. Перми.			
Изм.	Кол.уч.	Лист	Недок	Подпись	Дата	Здание общеобразовательной школы	Стадия	Лист	Листов
Разраб.					03/25		П	1	9
						Общие данные (начало)	РА «TERRAGroup»		

**Инструкция о порядке производства работ, связанных с окраской фасадов и всех наружных частей зданий, сооружений, строений, расположенных на территории города Перми**

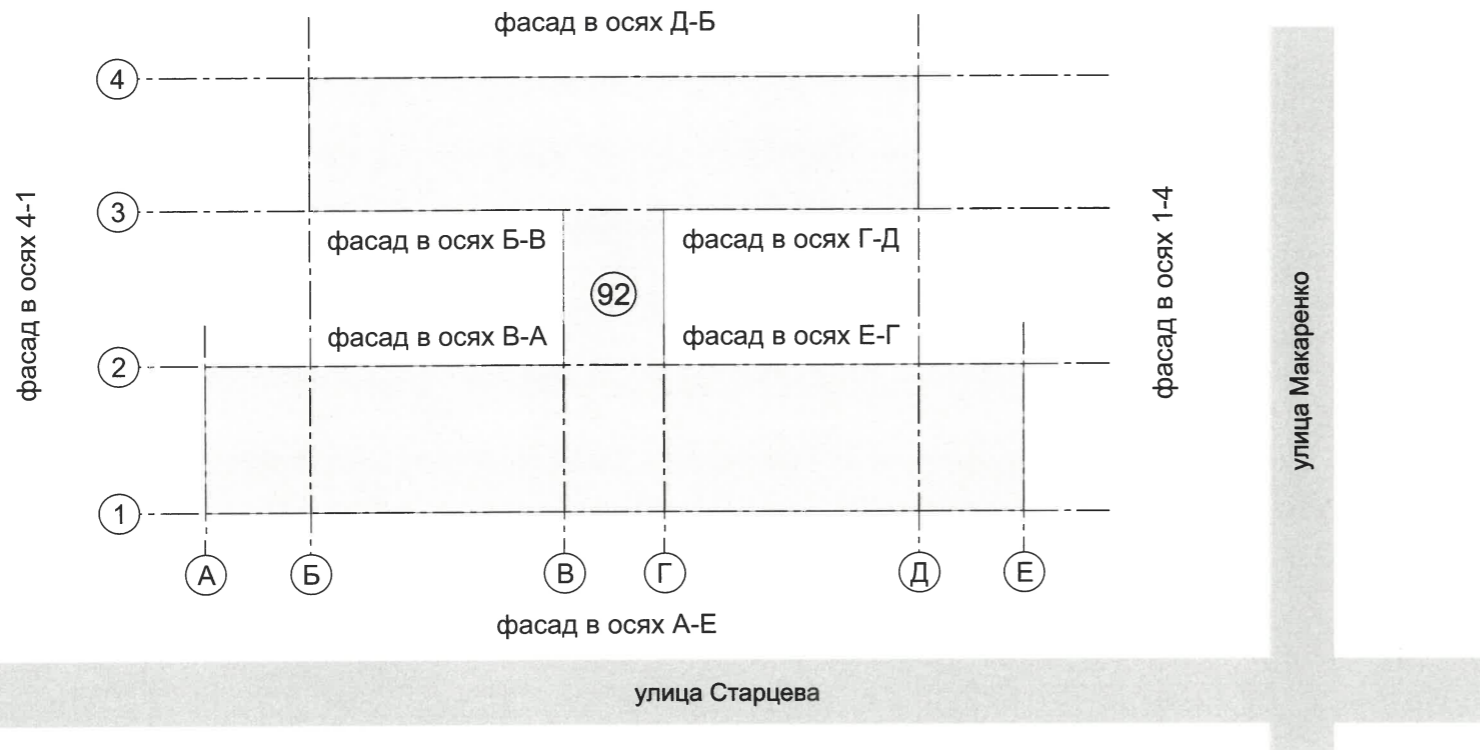
- Окраска (отделка) фасадов и всех наружных частей зданий, сооружений, строений, расположенных на территории города Перми, может производиться лишь на основании паспорта внешнего облика объекта капитального строительства (колерного паспорта), согласованного с департаментом градостроительства и архитектуры администрации г. Перми (далее – ДГА).
- До начала процесса окраски (отделки) здания или какого-либо сооружения должны быть произведены работы по капитальному ремонту всех без исключения его наружных частей, подлежащих окраске.
- До начала ремонта зданий, имеющих газосветовую рекламу, сообщить рекламораспространителю о предстоящих работах на фасаде здания с целью сохранения вывесок либо их демонтажа.
- Полуразрушенные и разрушенные архитектурные художественно-скульптурные элементы фасада: карнизы, фризы, колонны, пилястры, сандрики, кронштейны, обрамления проемов, различные лепные украшения, барельефы, мозаика, художественная роспись и т.п. подлежат обязательному восстановлению в своем первоначальном виде. Категорически запрещается производить окраску здания без предварительного восстановления указанных элементов декора фасада.
- Металлические поверхности отдельных элементов фасада: чугунные решетки, ограждения балконов и лестниц, элементы входных групп, двери, кронштейны и прочие архитектурно-художественные элементы фасада перед окраской очищаются от грязи, ржавчины, старой краски и покрываются вновь атмосферостойкой краской для металлических поверхностей.
- В соответствии с выданными образцами цвета (колерами) на окраску (отделку) здания организация, производящая ремонт здания, составляет пробные образцы цвета, которые наносятся на подготовленную для покраски поверхность стены в уровне 1-го этажа здания (не выше 1,5 метров от земли).
- Проверку и согласование пробного образца цвета (выкрас колера) производит уполномоченный представитель ДГА. Без указанных проверки и согласования производить окраску (отделку) фасадов здания категорически запрещается.
- Домоуправления, организации и учреждения, производящие окраску (отделку) и связанный с нею ремонт фасадов здания, несут ответственность за выполнение настоящей инструкции и могут быть привлечены к административной ответственности за ее нарушение в соответствии со статьей 6.8.2 «Нарушение требований к внешнему виду фасадов зданий, строений, сооружений» Закона Пермского края от 06.04.2015 № 460-ПК «Об административных правонарушениях в Пермском крае».
- По всем вопросам, связанным с производством работ, необходимо обращаться в ДГА по адресу: г. Пермь, ул. Сибирская, 15 каб.315, тел.: 212-76-98.

**Ситуационный план**



**Условные обозначения**

- Здание общеобразовательной школы по ул. Крупской, здание (строение) № 92, Мотовилихинского района, г. Перми.
- Расстояние от объекта капитального строительства до границ красных линий
- Красные линии
- Фасады с местами размещения средств размещения информации, рекламы
- Земельный участок с кадастровым номером 59:01:4311906:56



**Ведомость ссылочных и прилагаемых документов**

ОБОЗНАЧЕНИЕ	НАИМЕНОВАНИЕ	ПРИМЕЧАНИЕ
	Ссылочные документы	
Решение Пермской городской Думы от 15.12.2020 №277	«Об утверждении Правил благоустройства территории города Перми»	
Постановление администрации г. Перми от 22.02.2017 №130	«Об утверждении формы и Порядка согласования паспорта внешнего облика капитального (колерного паспорта)»	

СОШ-МК-92-03/25						
Колерный паспорт объекта капитального строительства по ул. Крупской, здание (строение) № 92 Мотовилихинского района, г. Перми.						
Изм.	Кол.уч.	Лист	Недок.	Подпись	Дата	
Разраб.		Ершова А.А.			03/25	
Здание общеобразовательной школы				Стадия	Лист	Листов
				П	2	9
Общие данные (продолжение)				РА «TERRAGroup»		

Главный фасад (А-Е по ул. Старцева)



Боковые фасады (4-3, Б-В)

Боковой фасад (3-2)

Боковой фасад (В-А)



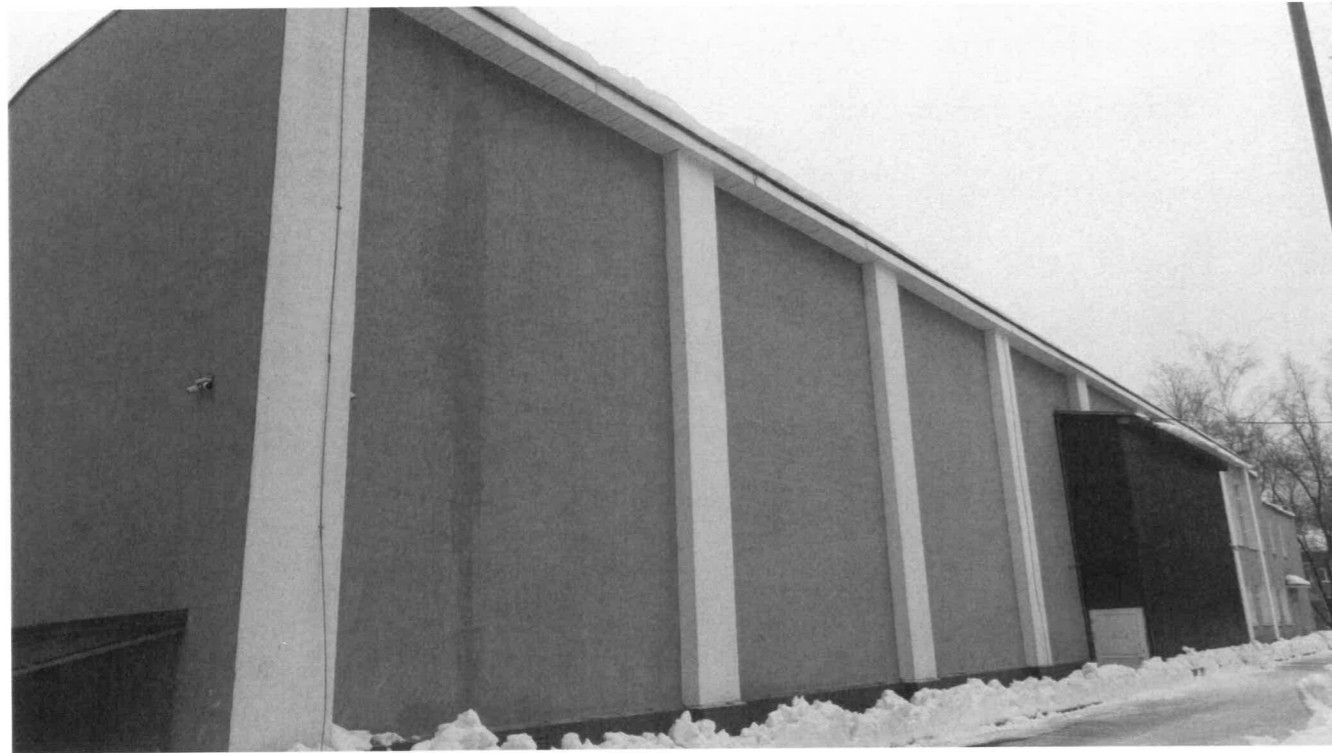
Боковой фасад (2-1)



Фотофиксация выполнена: 03/2025 г.

Изм.	Кол.уч.	Лист	Недок	Подпись	Дата	СОШ-МК-92-03/25			
Разраб.		Ершова А.А.		<i>[Signature]</i>	03/25	Колерный паспорт объекта капитального строительства по ул. Крупской, здание (строение) № 92 Мотовилихинского района, г. Перми.			
						Здание общеобразовательной школы	Стадия	Лист	Листов
							П	3	9
						Существующее состояние фасадов	РА «TERRAGroup»		

Главный фасад (Д-Б)



Боковой фасад (1-2 по ул. Крупской)

Боковой фасад (Е-Г по ул. Крупской)

Боковой фасад (2-3 по ул. Крупской)

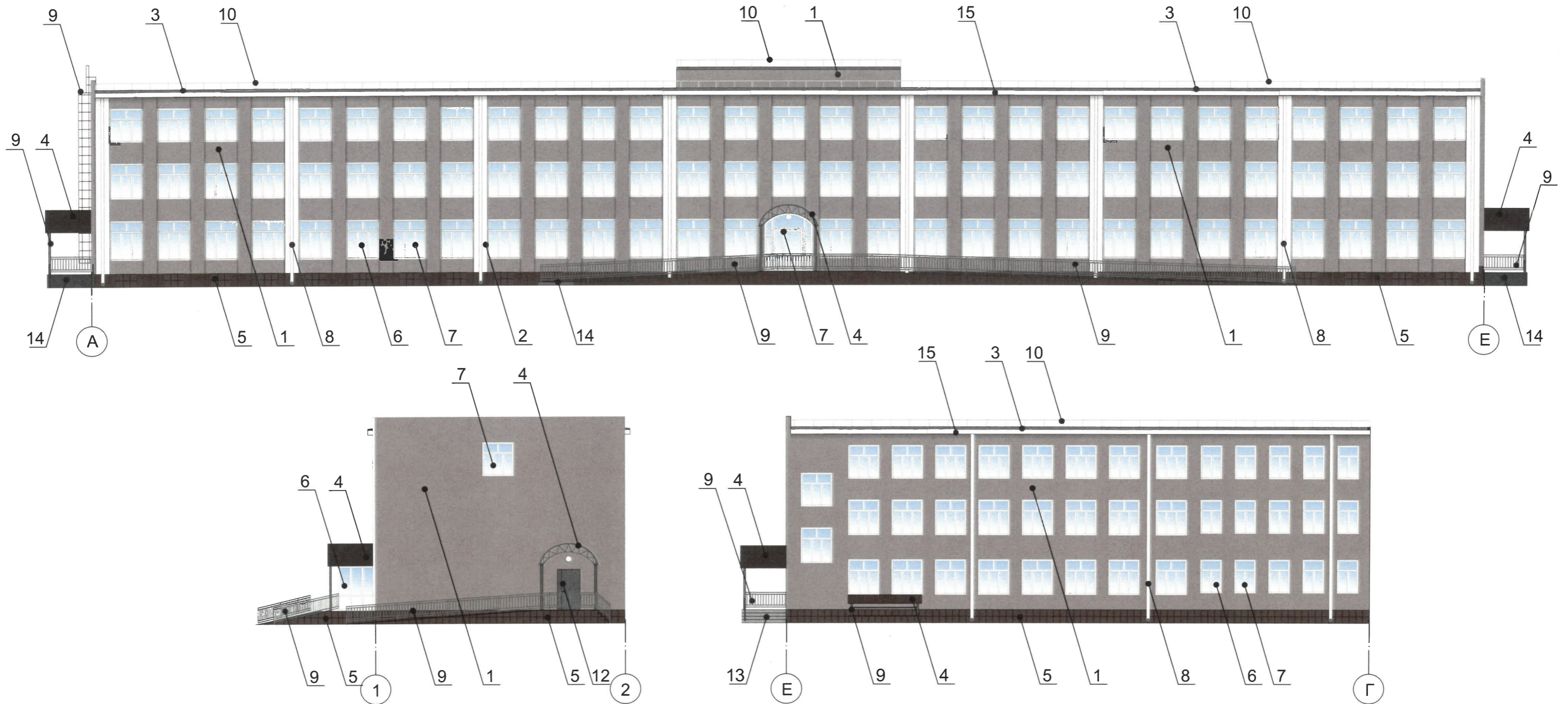


Боковые фасады (Г-Д, 3-4 по ул. Крупской)



Фотофиксация выполнена: 03/2025 г.



						СОШ-МК-92-03/25			
						Колерный паспорт объекта капитального строительства по ул. Крупской, здание (строение) № 92 Мотовилихинского района, г. Перми.			
Изм.	Кол.уч	Лист	Недок	Подпись	Дата	Здание общеобразовательной школы	Стадия	Лист	Листов
Разраб.		Ершова А.А.		<i>[Signature]</i>	03/25		П	4	9
						Существующее состояние фасадов (продолжение)	РА «TERRAGroup»		



**ПРИМЕЧАНИЕ:**

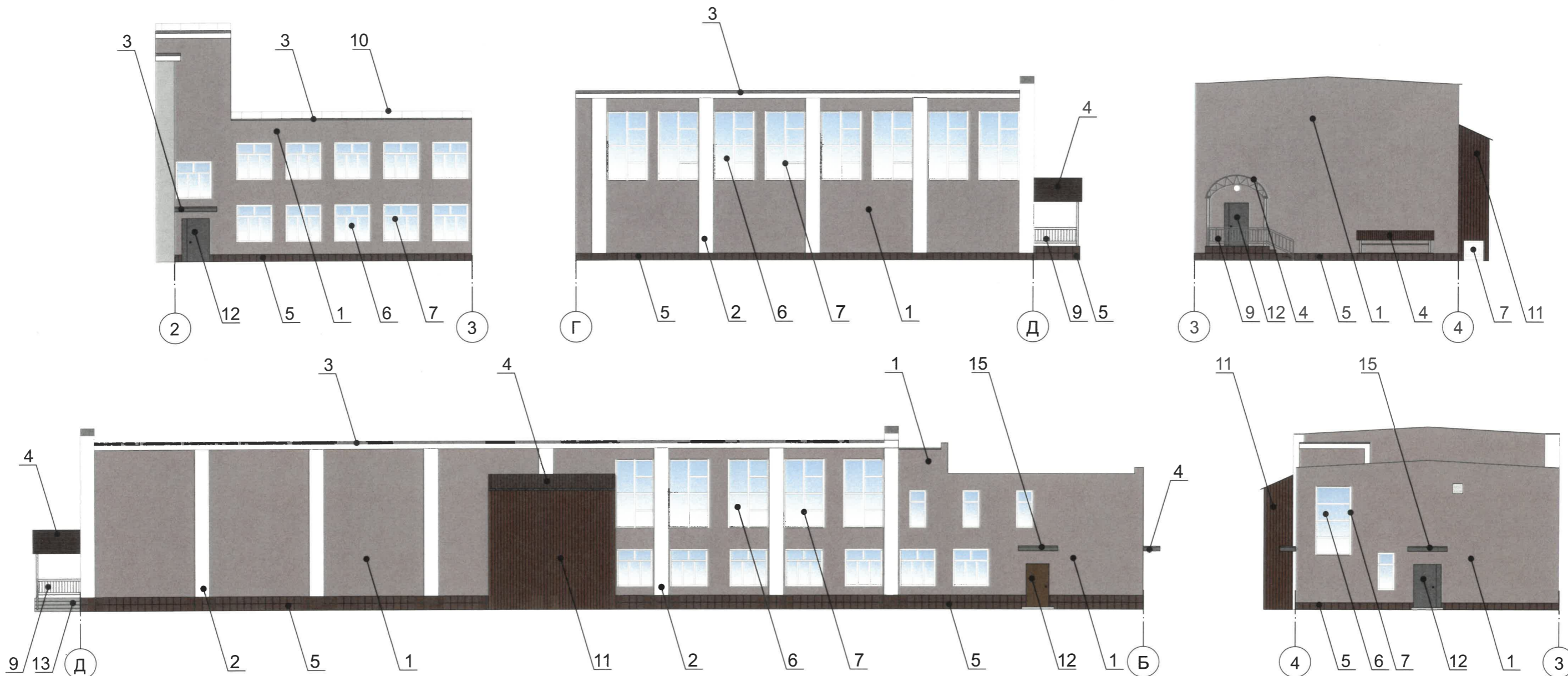
1. В случае, если наружные лестницы при дополнительно устроенных входах в общественные помещения здания выходят за границы предоставленного земельного участка и красные линии квартала, то устройство дополнительных или переустройство существующих входных групп требует получения разрешения в установленном порядке.
2. Требования к входным группам установлены пунктом 11.7 Правил благоустройства территории города Перми, утвержденных Решением Пермской городской Думы от 15.12.2020 № 277.
3. При размещении новой входной группы, изменении входной группы при проведении реконструкции, капитального ремонта здания, строения, сооружения требуется разработка проекта колерного паспорта.
4. Требования к входным группам, расположенным в границах территорий общего пользования, за исключением входных групп, расположенных в границах территорий достопримечательных мест:
  - архитектурные элементы входных групп (крыльца, входная площадка, ступени, лестницы, ограждения, парапеты, роллетные системы (рольставни), козырьки, приемки, пандусы или подъемные устройства для маломобильных групп населения) должны быть выполнены параллельно фасаду здания, строения, сооружения на расстоянии не более чем 1,5 м от фасада здания, строения, сооружения и при условии сохранения ширины пешеходной зоны (тротуара) не менее 2 м;
  - размер входной площадки - 1,5 м x 1,85 м;
  - входная группа (приямок) в подвальное или полуподвальное помещение должна быть выполнена параллельно фасаду здания, строения, сооружения с лестницей на расстоянии не более чем 1,5 м от фасада здания, строения, сооружения. По периметру входной группы (приямка) устраивается парапет высотой не более 0,5 м, над входной группой (приямком) устанавливается козырек с водоотводом;
  - на высоте более 0,72 м от уровня земли входная группа должна быть выполнена за счет внутреннего пространства здания, строения, сооружения.
5. Ступени и входная площадка входных групп должны иметь противоскользящее покрытие или полосы.
6. На одном из торцов входной площадки может быть предусмотрен пандус или подъемное устройство для маломобильных групп населения.
7. Наружная кнопка вызывного устройства должна быть размещена в начале заезда на пандус или при входе на подъемное устройство для маломобильных групп населения.

**Условные обозначения:**

-  - Выноска и номер позиции согласно ведомости отделки фасадов на листе 1.
-  - Координационная ось

И.О.  
 СОГЛАСОВАНО  
 1й заместителю начальника ДГА  
 г. Перми - главный архитектор  
*[Signature]*  
 « 16 » 04 20 25 г.

						СОШ-МК-92-03/25			
						Колерный паспорт объекта капитального строительства по ул. Крупской, здание (строение) № 92 Мотовилихинского района, г. Перми.			
Изм.	Кол.уч.	Лист	Недок.	Подпись	Дата	Здание общеобразовательной школы	Стадия	Лист	Листов
Разраб.		Ершова А.А.		<i>[Signature]</i>	03/25		П	5	9
						Главный фасад, боковые фасады (начало)	РА «TERRAGroup»		



**Условные обозначения:**

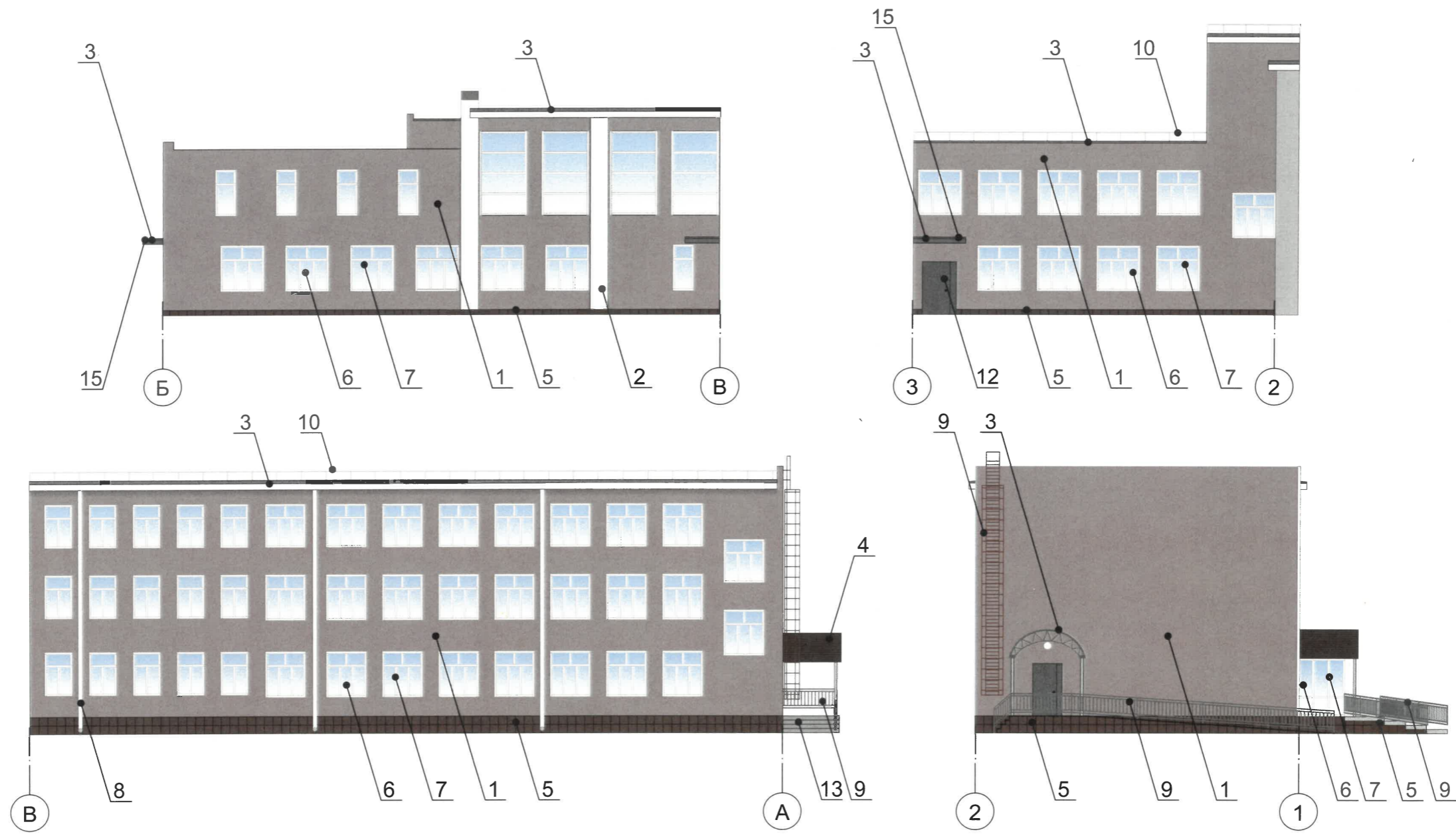
- 1 - Выноска и номер позиции согласно ведомости отделки фасадов на листе 1.
- A1 - Координационная ось

2/0  
 СОГЛАСОВАНО  
 1й заместитель начальника ДГА  
 г. Перми, главный архитектор  
*Иванов С.А.*  
 « 16 » 03 2025 г.

**ПРИМЕЧАНИЕ:**

Размещение кондиционеров на фасаде здания не предусматриваются.

						СОШ-МК-92-03/25			
						Колерный паспорт объекта капитального строительства по ул. Крупской, здание (строение) № 92 Мотовилихинского района, г. Перми.			
Изм.	Кол.уч.	Лист	Недок.	Подпись	Дата	Здание общеобразовательной школы	Стадия	Лист	Листов
Разраб.		Ершова А.А.		<i>А.А.</i>	03/25		П	6	9
						Боковые фасады (продолжение), дворовой фасад	РА «TERRAGroup»		



**Условные обозначения:**

1 - Выноска и номер позиции согласно ведомости отделки фасадов на листе 1.

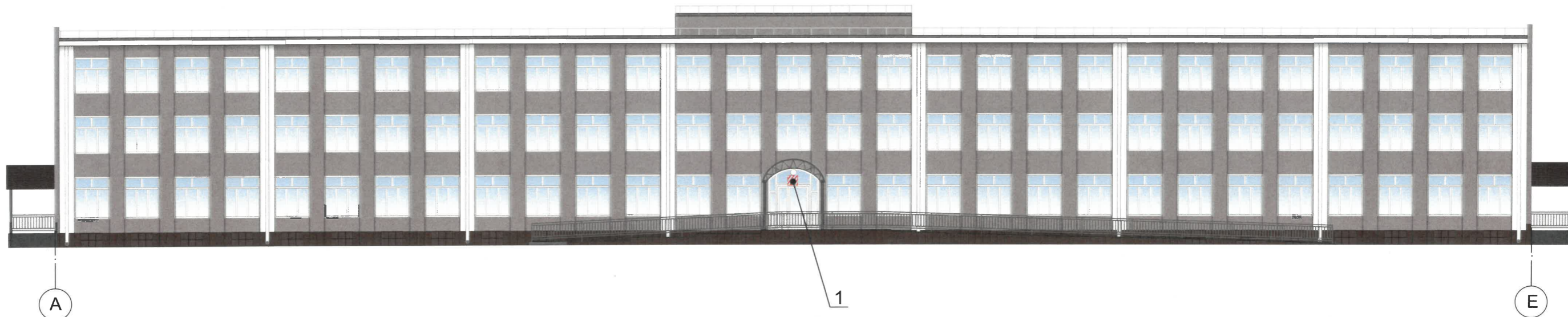
○ A1 - Координационная ось

- 1. Условия устройства и переустройства входных групп см. лист 5.
- 2. Условия размещения дополнительного оборудования см. лист 6.

№.0.  
**СОГЛАСОВАНО**  
 1й заместитель начальника ДГА  
 г. Перми - главный архитектор  
*Иванов С.А.*  
 09 20 25 г.

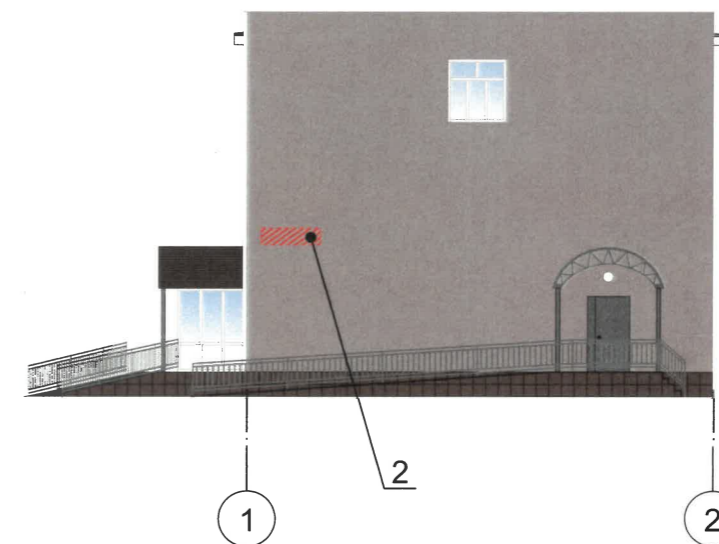
						СОШ-МК-92-03/25			
						Колерный паспорт объекта капитального строительства по ул. Крупской, здание (строение) № 92 Мотовилихинского района, г. Перми.			
Изм.	Кол.уч.	Лист	Недок	Подпись	Дата	Здание общеобразовательной школы	Стадия	Лист	Листов
Разраб.		Ершова А.А.		<i>Ершова</i>	03/25		П	7	9
						Боковые фасады (продолжение)	РА «TERRAGroup»		





**Ведомость средств размещения информации, рекламных конструкций**

Поз.	Тип объекта, материала, способы крепления	Цвет (с указанием RAL)	Наличие подсветки
1	Информационная табличка (режимник). Одиночная (500x700). Оргстекло, пластик, металл, выклейки, не сплошная выклейка буквенными, цифровыми символами (знаками) из декоративной пленки.	Фирменные цвета	Внутренняя или контурная подсветка
2	Указатель с наименованием улицы и номером дома (здания) (пункт 11.4.2 Решения Пермской городской Думы от 15.12.2020 № 277). Пластик, металл.	Синий фон (R-(0), G-(20), B-(120)), белый	Возможна подсветка



**Условия размещения средств размещения информации, рекламных конструкций:**

1. Места размещения информации располагаются относительно условной прямой линии – единой горизонтальной оси. Местоположение оси на фасаде определяется как половина расстояния между верхним и нижним архитектурным элементом (окна, наличники, карниз, фриз и др.), выделяющимся (западающим, выступающим) из плоскости стены.
2. Размещение вывесок и рекламных конструкций должно осуществляться в границах места допустимого размещения средств размещения информации, рекламных конструкций, установленных данным колерным паспортом объекта капитального строительства.
3. Размещение вывесок по отношению друг к другу, их конфигурация, наполненность информацией должны соответствовать Стандартным требованиям к вывескам, их размещению и эксплуатации (далее - Стандартные требования), утвержденным Решением Пермской городской Думы от 15.12.2020 №277.
4. В случае, если планируемые к размещению вывески не соответствуют Стандартным требованиям и действующему колерному паспорту, требуется внесение изменений в колерный паспорт путем разработки нового колерного паспорта.
5. Максимальный размер информационных табличек – 0,5 м x 0,7 м (пункт 2.13 Стандартных требований).
6. Узел крепления каждого типа объекта информации разрабатывается отдельным рабочим проектом.
7. В случае размещения рекламной конструкции на фасаде здания, строения, сооружения, такая конструкция должна быть отражена в составе нового колерного паспорта, а ее размещение должно осуществляться в соответствии с действующим порядком установки эксплуатации рекламных конструкций на территории города Перми, утвержденным решением Пермской городской Думы от 27.01.2009 № 11, с последующим получением на установку и эксплуатацию рекламной конструкции в установленном порядке.
8. В случае возникновения спорных ситуаций с другими организациями в отношении мест размещения вывесок, расположенных не в границах занимаемого помещения, регулирование конфликта и окончательное решение по размещению вывесок той или иной претендующей организации принимает владелец данного объекта.

**Условные обозначения**

1 - Выноска и номер позиции согласно Ведомости средств размещения информации, рекламных конструкций

- Место допустимого размещения средств размещения информации, рекламных конструкций

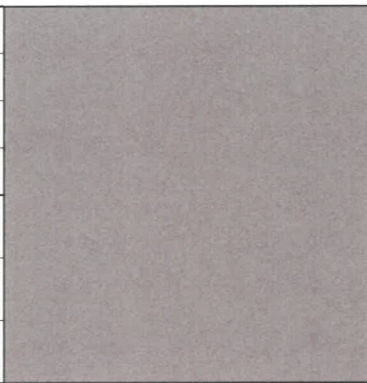
- Координационная ось

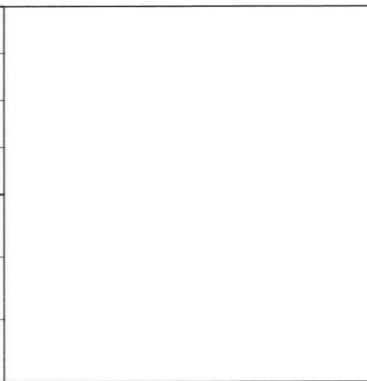
Управление архитектуры и городского дизайна  
ДГА администрации г.Перми  
**СООТВЕТСТВУЕТ АРХИТЕКТУРНОМУ  
ОБЛИКУ ГОРОДА ПЕРМИ**  
«16» 04.2025  
Подпись: *С.А. Карпов*

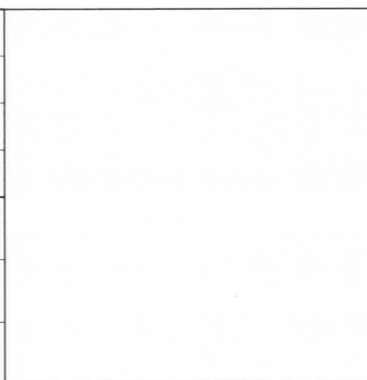
СОШ-МК-92-03/25

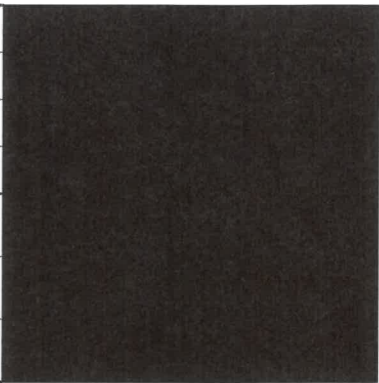
						Колерный паспорт объекта капитального строительства по ул. Крупской, здание (строение) № 92 Мотовилихинского района, г. Перми.			
Изм.	Кол.уч	Лист	Недок	Подпись	Дата	Здание общеобразовательной школы	Стадия	Лист	Листов
Разраб.		Ершова А.А.		<i>А.А. Ершова</i>	03/25		П	8	9
						Размещение средств размещения информации, рекламных конструкций (Главный фасад, боковой фасад)	РА «TERRAGroup»		

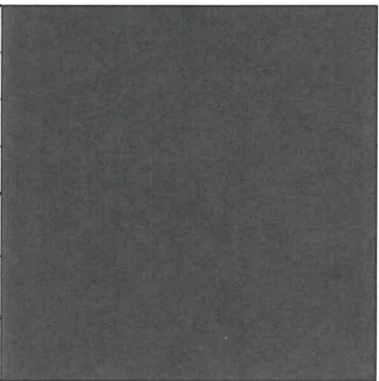
Эталоны колеров


позиция ведомости отделки фасадов  1	координаты цвета RAL 010 60 10	C:	28	
		M:	40	
		Y:	26	
		K:	12	
		R:	166	
		G:	140	
		B:	145	


позиция ведомости отделки фасадов  2	координаты цвета RAL 9003	C:	0	
		M:	0	
		Y:	0	
		K:	0	
		R:	244	
		G:	248	
		B:	244	

позиция ведомости отделки фасадов  7, 8, 10, 15	координаты цвета RAL 9010	C:	0	
		M:	0	
		Y:	5	
		K:	0	
		R:	247	
		G:	249	
		B:	239	

позиция ведомости отделки фасадов  4, 5, 11, 12	координаты цвета RAL 8017	C:	60	
		M:	80	
		Y:	80	
		K:	80	
		R:	68	
		G:	50	
		B:	45	

позиция ведомости отделки фасадов  9, 12	координаты цвета RAL 7012	C:	20	
		M:	0	
		Y:	10	
		K:	80	
		R:	89	
		G:	97	
		B:	99	

И.о.  
**СОГЛАСОВАНО**  
 1й заместитель начальника ДГА  
 г. Пермь - главный архитектор  
  
 « 16 » 04 2025 г.

						СОШ-МК-92-03/25			
						Колерный паспорт объекта капитального строительства по ул. Крупской, здание (строение) № 92 Мотовилихинского района, г. Пермь.			
Изм.	Кол.уч	Лист	№док	Подпись	Дата	Здание общеобразовательной школы	Стадия	Лист	Листов
Разраб.		Ершова А.А.			03/25		П	9	9
						Эталоны колеров	РА «TERRAGroup»		