

Рекламное Агентство «TERRAgroup»

*№059-22-01-26-1141 от 09.06.2025*

Номер и дата входящего заявления о согласовании колерного паспорта (заполняется ДГА)

Заказчик: МАОУ «СОШ № 42» г. Перми

**ПАСПОРТ ВНЕШНЕГО ОБЛИКА ОБЪЕКТА КАПИТАЛЬНОГО СТРОИТЕЛЬСТВА  
(КОЛЕРНЫЙ ПАСПОРТ)**

**АДРЕС ОБЪЕКТА: г. Пермь, административный район Свердловский  
улица Седова, здание (строение) № 14**

ДС-СС-14-06/25

ПЕРМЬ, 2025г.

Ведомость чертежей

ЛИСТ	НАИМЕНОВАНИЕ	ПРИМЕЧАНИЯ
1	Общие данные (начало)	
2	Общие данные (продолжение)	
3	Существующее состояние фасадов	
4	Главный фасад в осях А-Б	
5	Дворовой фасад в осях Б-А	
6	Боковые фасады	
7	Размещение средств размещения информации, рекламных конструкций (Фасад в осях А-Б)	
8	Эталоны колеров	

Пояснительная записка

**Объект капитального строительства:** Двухэтажное здание детского сада расположенного по адресу ул. Седова, здание (строение) № 14, Свердловского района, г. Перми.

**Год постройки и ввод в эксплуатацию:** 1954 г. ;

**Перекрытия:** железобетонные плиты.

**Оконные блоки:** выполнены из профилей заводского изготовления - металлопластик.

**Фасад:** кирпич

**Тип кровли:** Вальмовая четырехскатная.

**Ранее разработанные колерные паспорта:** нет

**Нахождение в границах зон объектов культурного наследия:** объект не располагается в зоне культурного наследия.

**Настоящим колерным паспортом:**

Определяются типы и виды отделки, и их цветовые решения;

Устанавливаются виды и места размещения средств размещения информации, рекламных конструкций.

Цветовое решение и применяемые материалы обеспечивают комплексное решение всех элементов фасадов, единство архитектурного облика здания. Средства размещения информации, рекламные конструкции не нарушат архитектурный облик здания.

Раздел «Архитектурно-художественная подсветка» настоящим колерным паспортом не разрабатывается. Освещение фасада осуществляется за счет свечения окон и вывесок.

Предметом согласования данного колерного паспорта являются: принятые цветовые решения элементов фасада, применяемые материалы существующего объекта недвижимости, а также определение возможных типов размещения средств размещения информации на нем. Средства размещения информации, рекламные конструкции, не соответствующие типу и местам их возможного размещения, подлежат демонтажу.

В соответствии с Градостроительным кодексом Российской Федерации, решением Пермской городской Думы от 15.12.2020 № 277 «Об утверждении Правил благоустройства территории города Перми» и постановлением администрации города Перми от 22.02.2017 № 130 «Об утверждении формы и Порядка согласования паспорта внешнего облика объекта капитального строительства (колерного паспорта)» колерные паспорта либо их изменения не являются разрешительной документацией на строительство, реконструкцию объекта капитального строительства; не являются правовым основанием на устройство (переустройство, демонтаж) пристроек, навесов, козырьков и других архитектурных элементов объекта капитального строительства.

Ведомость отделки фасадов

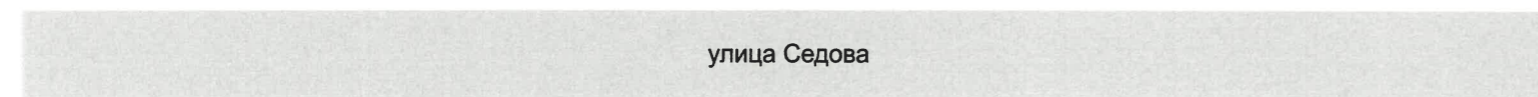
ПОЗ.	ЭЛЕМЕНТ ФАСАДА	ЭТАЛОН ЦВЕТА	ОБОЗНАЧ.	ВИД ОТДЕЛКИ	ПРИМ.
1	Основное поле стен, (тип 1)		RAL 210 80 10	Штукатурка, окраска	
2	Пояски, архитектурный декор, карнизы, пояски, откосы, балконные плиты		RAL 9016	Штукатурка, окраска	
3	Цоколь		RAL 7037	Природный / искусственный камень	
4	Кровля крыши, козырьков, прямков		RAL 7004	Оцинкованная сталь, с полимерным покрытием / металлочерепица	
5	Остекление		—	Стекло прозрачное	
6	Переплеты окон, дверей		RAL 9003	Металлопластик	
7	Отливы окон		RAL 9003	Оцинкованная сталь с полимерным покрытием	
8	Ограждения, перила пожарная лестница		RAL 7037	Металл окрашенный атмосферостойкой краской	
9	Стойки, декоративное ограждение		RAL 9016	Металл окрашенный атмосферостойкой краской	
10	Вентиляция, трубы, водостоки		RAL 7004	Металл с порошковой окраской	
11	Двери		RAL 7037	Металл с порошковой окраской	
12	Снегозадержатели		RAL 7004	Оцинкованная сталь с полимерным покрытием	
13	Лестницы, ступени		—	Бетон окрашенный / керамогранит, резиновая крошка	

СОГЛАСОВАНО  
Заместитель начальника ДГА  
главный архитектор  
*Александр С.*  
« 08 » июня 2025 г.

						ДС-СС-14-06/25			
						Колерный паспорт объекта капитального строительства по ул. Седова, здание (строение) № 14 Свердловского района, г. Перми.			
Изм.	Кол.уч	Лист	№ док	Подпись	Дата	Здание детского сада	Стадия	Лист	Листов
Разраб.		Ершова А.А.		<i>А.А. Ершова</i>	06/25		П	1	8
						Общие данные (начало)	РА «TERRAGroup»		

**Инструкция о порядке производства работ, связанных с окраской фасадов и всех наружных частей зданий, сооружений, строений, расположенных на территории города Перми**

1. Окраска (отделка) фасадов и всех наружных частей зданий, сооружений, строений, расположенных на территории города Перми, может производиться лишь на основании паспорта внешнего облика объекта капитального строительства (колерного паспорта), согласованного с департаментом градостроительства и архитектуры администрации г. Перми (далее – ДГА).
2. До начала процесса окраски (отделки) здания или какого-либо сооружения должны быть произведены работы по капитальному ремонту всех без исключения его наружных частей, подлежащих окраске.
3. До начала ремонта зданий, имеющих газосветовую рекламу, сообщить рекламораспространителю о предстоящих работах на фасаде здания с целью сохранения вывесок либо их демонтажа.
4. Полуразрушенные и разрушенные архитектурные художественно-скульптурные элементы фасада: карнизы, фризy, колонны, пилястры, сандрики, кронштейны, обрамления проемов, различные лепные украшения, барельефы, мозаика, художественная роспись и т.п. подлежат обязательному восстановлению в своем первоначальном виде. Категорически запрещается производить окраску здания без предварительного восстановления указанных элементов декора фасада.
5. Металлические поверхности отдельных элементов фасада: чугунные решетки, ограждения балконов и лестниц, элементы входных групп, двери, кронштейны и прочие архитектурно-художественные элементы фасада перед окраской очищаются от грязи, ржавчины, старой краски и покрываются вновь атмосферостойкой краской для металлических поверхностей.
6. В соответствии с выданными образцами цвета (колерами) на окраску (отделку) здания организация, производящая ремонт здания, составляет пробные образцы цвета, которые наносятся на подготовленную для покраски поверхность стены в уровне 1-го этажа здания (не выше 1,5 метров от земли).
7. Проверку и согласование пробного образца цвета (выкрас колера) производит уполномоченный представитель ДГА. Без указанных проверки и согласования производить окраску (отделку) фасадов здания категорически запрещается.
8. Домоуправления, организации и учреждения, производящие окраску (отделку) и связанный с нею ремонт фасадов здания, несут ответственность за выполнение настоящей инструкции и могут быть привлечены к административной ответственности за ее нарушение в соответствии со статьей 6.8.2 «Нарушение требований к внешнему виду фасадов зданий, строений, сооружений» Закона Пермского края от 06.04.2015 № 460-ПК «Об административных правонарушениях в Пермском крае».
9. По всем вопросам, связанным с производством работ, необходимо обращаться в ДГА по адресу: г. Пермь, ул. Сибирская, 15 каб.315, тел.: 212-76-98.



**Ситуационный план**



**Условные обозначения**

- Здание детского садика по ул. Седова, здание (строение) № 14, Свердловского района, г. Перми.
- Расстояние от объекта капитального строительства до границ красных линий и до границ земельного участка.
- Красные линии
- Фасады с местами размещения средств размещения информации, рекламы
- Земельный участок с кадастровым номером 59:01:4410730:1

**Ведомость ссылочных и прилагаемых документов**

ОБОЗНАЧЕНИЕ	НАИМЕНОВАНИЕ	ПРИМЕЧАНИЕ
	Ссылочные документы	
Решение Пермской городской Думы от 15.12.2020 №277	«Об утверждении Правил благоустройства территории города Перми»	
Постановление администрации г. Перми от 22.02.2017 №130	«Об утверждении формы и Порядка согласования паспорта внешнего облика капитального (колерного паспорта)»	

						ДС-СС-14-06/25			
						Колерный паспорт объекта капитального строительства по ул. Седова, здание (строение) № 14 Свердловского района, г. Перми.			
Изм.	Кол.уч	Лист	№док	Подпись	Дата	Здание детского сада	Стадия	Лист	Листов
Разраб.			Ершова А.А.		06/25		П	2	8
						Общие данные (продолжение)	РА «TERRAGroup»		

Главный фасад в осях А-Б (по ул. Седова)



Дворовой фасад в осях Б-А



Боковой фасад в осях 1-2

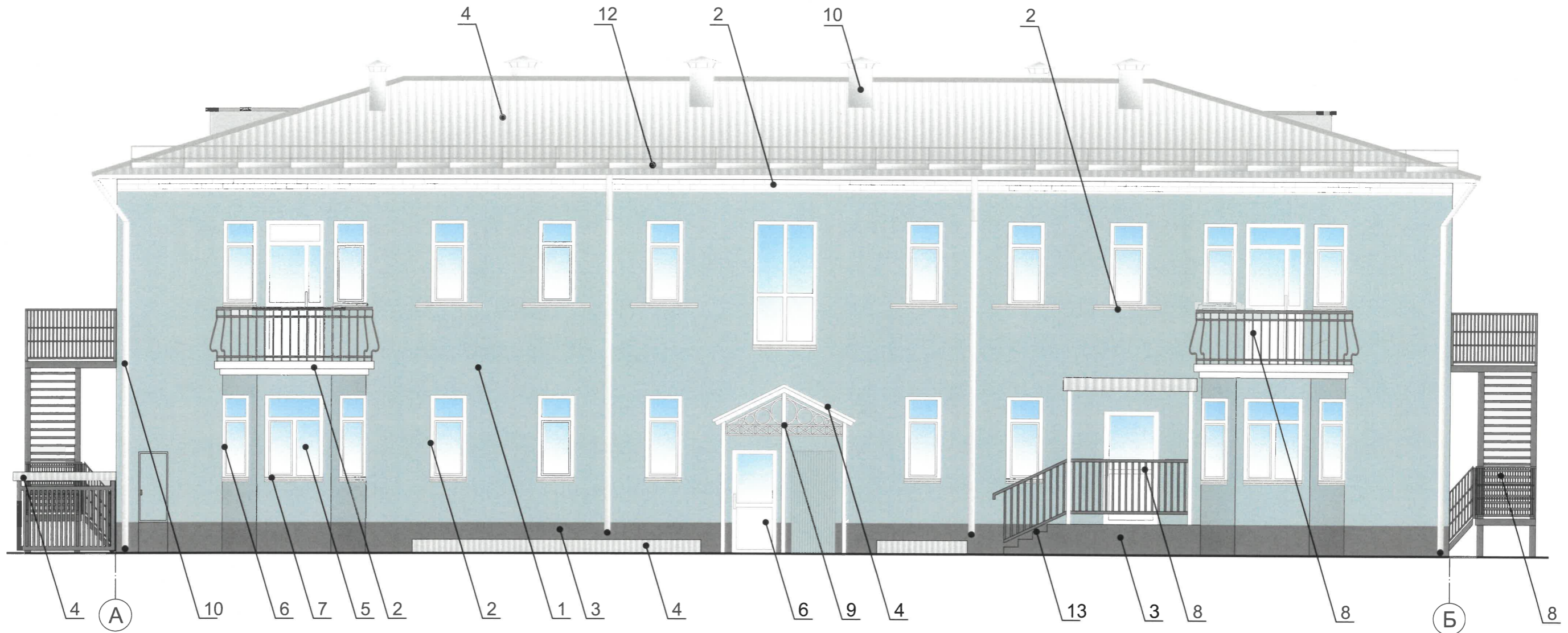


Боковой фасад в осях 2-1



Фотофиксация выполнена: 05/2025 г.

						ДС-СС-14-06/25			
						Колерный паспорт объекта капитального строительства по ул. Седова, здание (строение) № 14 Свердловского района, г. Перми.			
Изм.	Кол.уч	Лист	№док	Подпись	Дата	Здание детского сада	Стадия	Лист	Листов
Разраб.				<i>Ершова А.А.</i>	06/25		П	3	8
						Существующее состояние фасадов	РА «TERRAGroup»		



СОГЛАСОВАНО  
 Заместитель начальника ДГА  
 - главный архитектор  
*08.06.2025 г.*

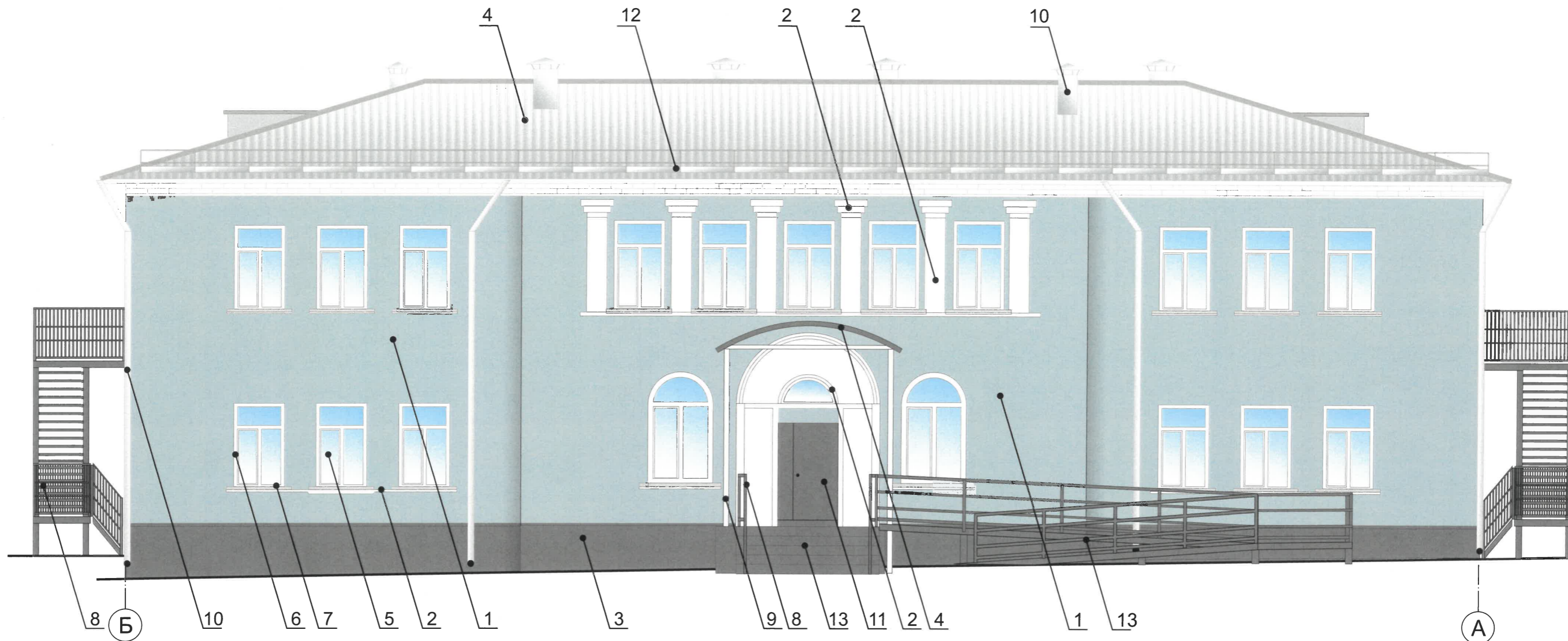
**ПРИМЕЧАНИЕ:**

1. В случае, если наружные лестницы при дополнительно устроенных входах в общественные помещения здания выходят за границы предоставленного земельного участка и красные линии квартала, то устройство дополнительных или переустройство существующих входных групп требует получения разрешения в установленном порядке.
2. Требования к входным группам установлены пунктом 11.7 Правил благоустройства территории города Перми, утвержденных Решением Пермской городской Думы от 15.12.2020 № 277.
3. При размещении новой входной группы, изменении входной группы при проведении реконструкции, капитального ремонта здания, строения, сооружения требуется разработка проекта колерного паспорта.
4. Требования к входным группам, расположенным в границах территорий общего пользования, за исключением входных групп, расположенных в границах территорий достопримечательных мест:  
 - архитектурные элементы входных групп (крыльцо, входная площадка, ступени, лестницы, ограждения, парапеты, роллетные системы (рольставни), козырьки, приемки, пандусы или подъемные устройства для маломобильных групп населения) должны быть выполнены параллельно фасаду здания, строения, сооружения на расстоянии не более чем 1,5 м от фасада здания, строения, сооружения и при условии сохранения ширины пешеходной зоны (тротуара) не менее 2 м;  
 - размер входной площадки - 1,5 м x 1,85 м;  
 - входная группа (приямок) в подвальное или полуподвальное помещение должна быть выполнена параллельно фасаду здания, строения, сооружения с лестницей на расстоянии не более чем 1,5 м от фасада здания, строения, сооружения. По периметру входной группы (приямка) устраивается парапет высотой не более 0,5 м, над входной группой (приямком) устанавливается козырек с водоотводом;  
 - на высоте более 0,72 м от уровня земли входная группа должна быть выполнена за счет внутреннего пространства здания, строения, сооружения.
5. Ступени и входная площадка входных групп должны иметь противоскользящее покрытие или полосы.
6. На одном из торцов входной площадки может быть предусмотрен пандус или подъемное устройство для маломобильных групп населения.
7. Наружная кнопка вызывного устройства должна быть размещена в начале заезда на пандус или при входе на подъемное устройство для маломобильных групп населения.
8. Глухие экраны ограждений балконов, лоджий (из профилированного металлического листа, алюминиевых композитных панелей и т.д.) по высоте должны быть не более первоначальной исторической высоты ограждения балкона (лоджии). Нормативную высоту ограждения 1,2 метра следует обеспечивать за счет применения не сплошных элементов ограждения (металлические решетки, перила).

1 - Выноска и номер позиции согласно ведомости отделки фасадов на листе 1.

- Координационная ось

						ДС-СС-14-06/25			
						Колерный паспорт объекта капитального строительства по ул. Седова, здание (строение) № 14 Свердловского района, г. Перми.			
Изм.	Кол.уч.	Лист	№ док.	Подпись	Дата	Здание детского сада	Стадия	Лист	Листов
Разраб.		Ершова А.А.		<i>[Signature]</i>	06/25		П	4	8
						Главный фасад в осях А-Б	РА «TERRAGroup»		



СОГЛАСОВАНО  
 Заместитель начальника ДГА  
 - главный архитектор  
*В.А. Васильев С.А.*  
 «02» июля 2025 г.

**ПРИМЕЧАНИЕ:**

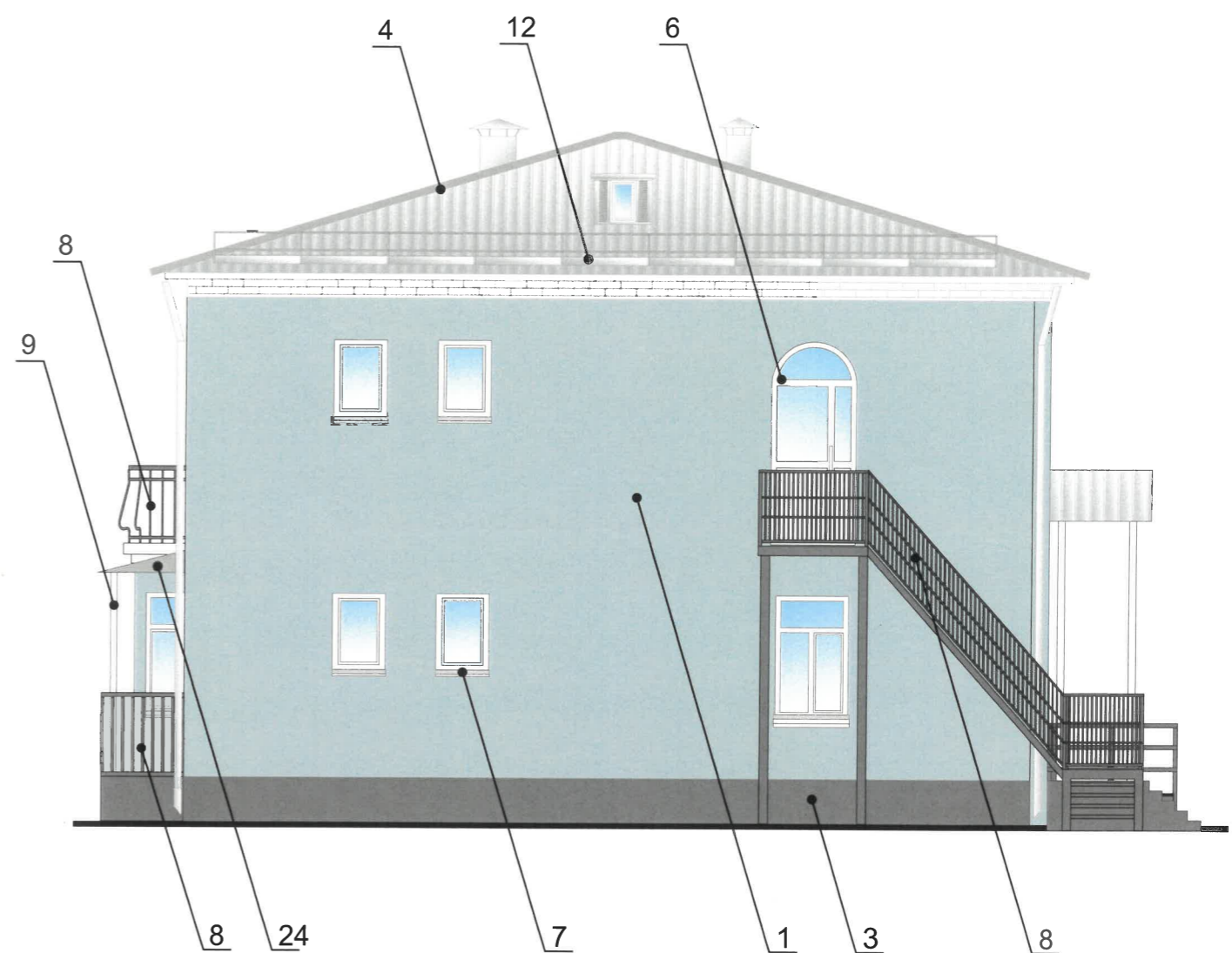
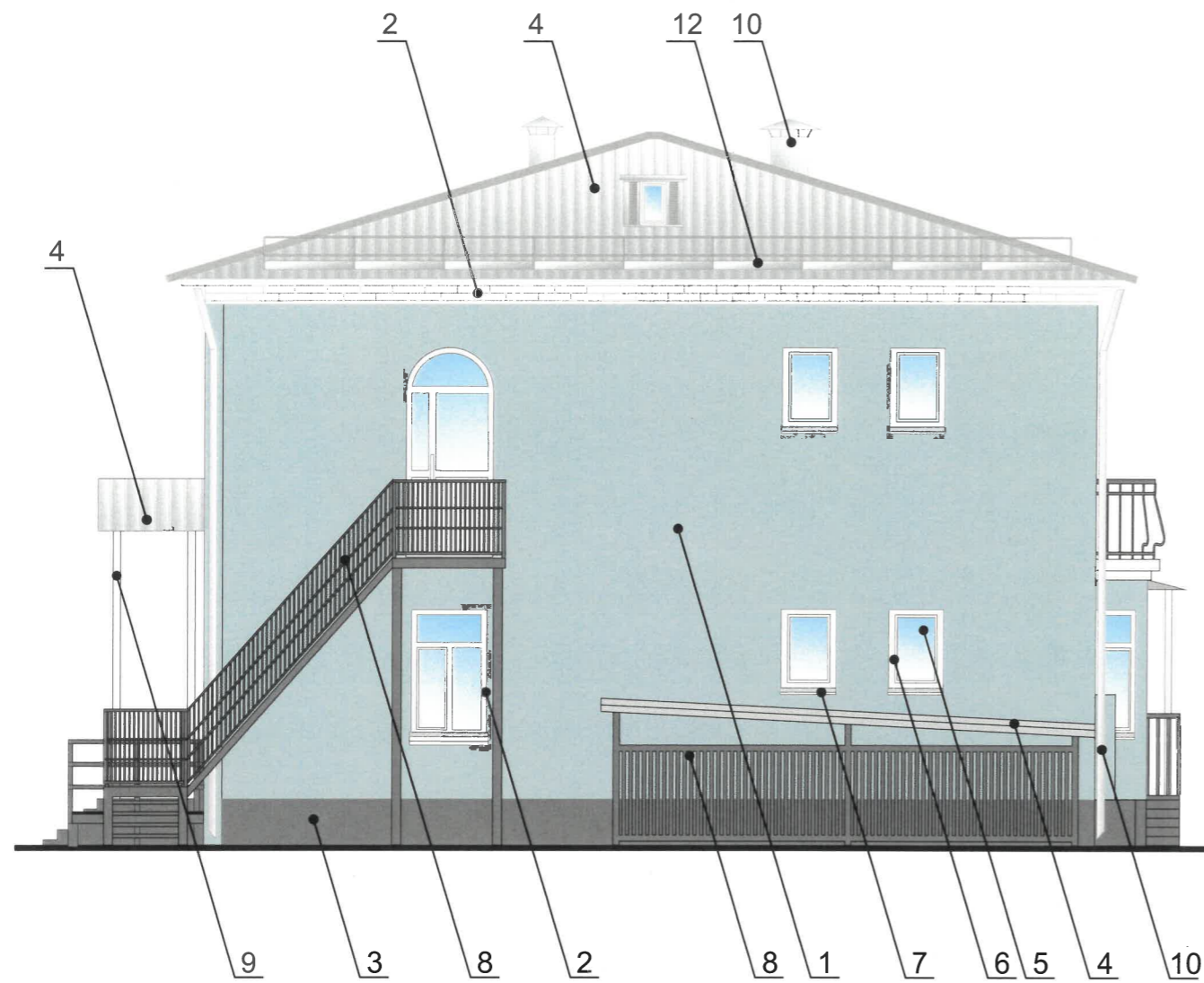
1. Требования к размещению наружных блоков систем кондиционирования, маскирующих ограждений наружных блоков систем кондиционирования на фасадах капитальных объектов установлены пунктом 11.9 Правил благоустройства территории города Перми, утвержденных решением Пермской городской Думы от 15.12.2020 № 277 (далее — Правила), в частности: на фасадах капитальных объектов, расположенных в границах городского центра, а также расположенных на территориях, выходящих на улицы особого градостроительного значения-магистралю городского значения, наружные блоки систем кондиционирования размещаются следующими способами:  
 - на главных и (или) боковых фасадах капитальных объектов с использованием маскирующих ограждений наружных блоков систем кондиционирования;  
 - на крышах капитальных объектов;  
 - под оконными проемами с использованием маскирующих ограждений наружных блоков систем кондиционирования с соблюдением единой горизонтальной и вертикальной осей.

2. На фасадах капитальных объектов, расположенных в границах городского центра, а также расположенных на территориях, выходящих на улицы особого градостроительного значения-магистралю городского значения, допускается размещение систем кондиционирования без внешнего блока со скрытой системой циркуляции воздуха через вентиляционные входы/выходы, размещенные в наружной стене фасада (далее - скрытая система) с использованием маскирующих ограждений (решеток).

3. Маскирующие ограждения наружных блоков систем кондиционирования на фасадах капитальных объектов, расположенных в границах городского центра, а также расположенных на территориях, выходящих на улицы особого градостроительного значения-магистралю городского значения, должны быть выполнены в виде экранов, решеток, корзин, состоящих из передней и боковых панелей, выполненных из горизонтальных реек: ширина рейки - не менее 0,03 м и не более 0,06 м, расстояние между ближайшими рейками - не менее 0,03 м и не более 0,06 м; в цвет части фасада капитального объекта, указанный в колерном паспорте капитального объекта, на которой размещаются маскирующие ограждения наружных блоков систем кондиционирования; в цвет части фасада капитального объекта, указанный в колерном паспорте капитального объекта, на которой размещаются маскирующие ограждения (решетки) скрытой системы.

1 - Выноска и номер позиции согласно ведомости отделки фасадов на листе 1.  
 А - Координационная ось

						ДС-СС-14-06/25			
						Колерный паспорт объекта капитального строительства по ул. Седова, здание (строение) № 14 Свердловского района, г. Перми.			
Изм.	Кол.уч	Лист	№ док	Подпись	Дата	Здание детского сада	Стадия	Лист	Листов
Разраб.		Ершова А.А.		<i>Ершова</i>	06/25		П	5	8
						Дворовой фасад в осях Б-А	РА «TERRAGroup»		



СОГЛАСОВАНО  
 Заместитель начальника ДГА  
 - главный архитектор  
*Карачев С.*  
 « 08 » июня 2025 г.

1 - Выноска и номер позиции согласно ведомости отделки фасадов на листе 1.

A - Координационная ось

- 1. Условия устройства и переустройства входных групп см. лист 4.
- 2. Условия размещения дополнительного оборудования см. лист 5.

						ДС-СС-14-06/25			
						Коперный паспорт объекта капитального строительства по ул. Седова, здание (строение) № 14 Свердловского района, г. Перми.			
Изм.	Кол.уч	Лист	Недок	Подпись	Дата	Здание детского сада	Стадия	Лист	Листов
Разраб.				<i>Ершова А.А.</i>	06/25		П	6	8
						Боковые фасады	РА «TERRAGroup»		



**Ведомость средств размещения информации, рекламных конструкций**

Поз.	Тип объекта, материала, способы крепления	Цвет (с указанием RAL)	Наличие подсветки
1	Информационная табличка (режимник). Одиночная (600x400). Лазерная печать/уф-печать на пластике, металле, оргстекле.	Фон – золотой, буквы – черные (не накладные), изображение Герба города Перми в соответствии с решением Пермской городской Думы от 09.06.1998 № 113 «О Гербе города Перми»	Внутренняя или контурная подсветка
2	Указатель с наименованием улицы и номером дома (здания) (пункт 11.4.2 Решения Пермской городской Думы от 15.12.2020 № 277). Пластик, металл.	Синий фон (R-(0), G-(20), B-(120)), белый	Возможна подсветка

**СОГЛАСОВАНО**  
 Заместитель начальника ДГА  
 - главный архитектор  
*Варасен С.А.*  
 « 08 » июля 2025 г.

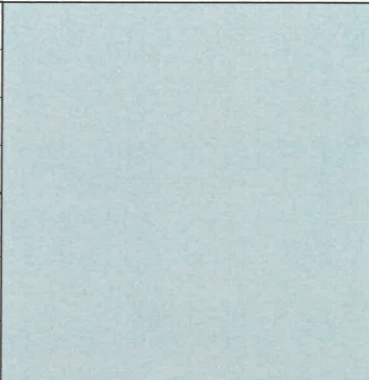
**Условные обозначения**

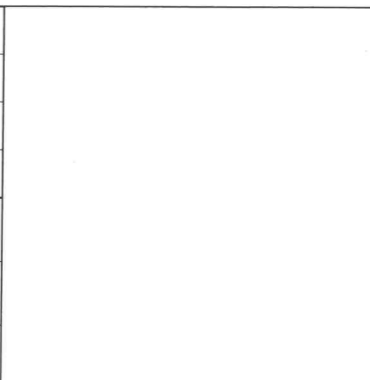
- Выноска и номер позиции согласно Ведомости средств размещения информации, рекламных конструкций
- Ось допустимого размещения средств размещения информации, рекламных конструкций
- Место допустимого размещения средств размещения информации, рекламных конструкций
- Координационная ось

**Условия размещения средств размещения информации, рекламных конструкций:**

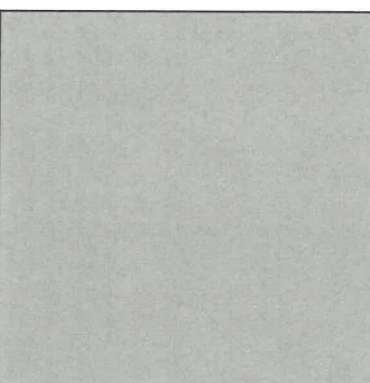
- Места размещения информации располагаются относительно условной прямой линии – единой горизонтальной оси. Местоположение оси на фасаде определяется как половина расстояния между верхним и нижним архитектурным элементом (окна, наличники, карниз, фриз и др.), выделяющимся (западающим, выступающим) из плоскости стены.
- Размещение вывесок и рекламных конструкций должно осуществляться в границах места допустимого размещения средств размещения информации, рекламных конструкций, установленных данным колерным паспортом объекта капитального строительства.
- Размещение вывесок по отношению друг к другу, их конфигурация, наполненность информацией должны соответствовать Стандартным требованиям к вывескам, их размещению и эксплуатации (далее - Стандартные требования), утвержденным Решением Пермской городской Думы от 15.12.2020 №277.
- В случае, если планируемые к размещению вывески не соответствуют Стандартным требованиям и действующему колерному паспорту, требуется внесение изменений в колерный паспорт путем разработки нового колерного паспорта.
- Максимальный размер информационных табличек – 0,5 м x 0,7 м (пункт 2.13 Стандартных требований).
- Узел крепления каждого типа объекта информации разрабатывается отдельным рабочим проектом.
- В случае размещения рекламной конструкции на фасаде здания, строения, сооружения, такая конструкция должна быть отражена в составе нового колерного паспорта, а ее размещение должно осуществляться в соответствии с действующим порядком установки эксплуатации рекламных конструкций на территории города Перми, утвержденным решением Пермской городской Думы от 27.01.2009 № 11, с последующим получением на установку и эксплуатацию рекламной конструкции в установленном порядке.
- В случае возникновения спорных ситуаций с другими организациями в отношении мест размещения вывесок, расположенных не в границах занимаемого помещения, регулирование конфликта и окончательное решение по размещению вывесок той или иной претендующей организации принимает владелец данного объекта.


						ДС-СС-14-06/25			
						Колерный паспорт объекта капитального строительства по ул. Седова, здание (строение) № 14 Свердловского района, г. Перми.			
Изм.	Кол.уч	Лист	№док	Подпись	Дата	Здание детского сада	Стадия	Лист	Листов
Разраб.		Ершова А.А.		<i>[Signature]</i>	06/25		П	7	8
						Размещение средств размещения информации, рекламных конструкций (Фасад в осях Б-А)	РА «TERRAGroup»		

позиция ведомости отделки фасадов  1	координаты цвета RAL 210 80 10	C:	33	
		M:	8	
		Y:	17	
		K:	1	
		R:	180	
		G:	208	
		B:	211	

позиция ведомости отделки фасадов  6, 7	координаты цвета RAL 9003	C:	0	
		M:	0	
		Y:	0	
		K:	0	
		R:	244	
		G:	248	
		B:	244	

позиция ведомости отделки фасадов  3, 8, 11	координаты цвета RAL 7037	C:	11	
		M:	8	
		Y:	8	
		K:	46	
		R:	124	
		G:	127	
		B:	126	

позиция ведомости отделки фасадов  4, 10, 12	координаты цвета RAL 7004	C:	0	
		M:	0	
		Y:	0	
		K:	40	
		R:	165	
		G:	168	
		B:	166	

позиция ведомости отделки фасадов  2, 9	координаты цвета RAL 9016	C:	3	
		M:	0	
		Y:	0	
		K:	0	
		R:	247	
		G:	251	
		B:	245	

СОГЛАСОВАНО  
Заместитель начальника ДГА  
- главный архитектор  
*А.А. Ершова*  
«08» июня 2025 г.

Цвета в стандарте RAL и цветовой палитре CMYK, RGB приведены с сайта <https://colorscheme.ru/> (каталог цветов RAL DESIGN и RAL CLASSIC).

						ДС-СС-14-06/25			
						Колерный паспорт объекта капитального строительства по ул. Седова, здание (строение) № 14 Свердловского района, г. Перми.			
Изм.	Кол.уч	Лист	№ док	Подпись	Дата	Здание детского сада	Стадия	Лист	Листов
Разраб.			Ершова А.А.	<i>А.А. Ершова</i>	06/25		П	8	8
						Эталоны колеров	РА «TERRAGroup»		