

ИП Шмидт А.А.

№ 059-22-01-26-2527 от 11.11.2025

Заказчик: Департамент градостроительства и
архитектуры администрации города Перми

**ПАСПОРТ ВНЕШНЕГО ОБЛИКА (КОЛЕРНЫЙ ПАСПОРТ)
ОБЪЕКТА КАПИТАЛЬНОГО СТРОИТЕЛЬСТВА**
(за исключением объектов, строительство которых не завершено)
(далее - колерный паспорт)

АДРЕС ОБЪЕКТА: г.Пермь, административный район Индустриальный,
улица Архитектора Связева, здание (строение) № 18

237-03-2025-AP

ПЕРМЬ 2025г.

Ведомость чертежей, отображающих архитектурные решения

ЛИСТ	НАИМЕНОВАНИЕ	ПРИМЕЧАНИЯ
1 - 2	Общие данные	
3	Существующее состояние фасадов (фотофиксация)	
4	Главный фасад в осях 1 - 3	
5	Дворовой фасад в осях 3 - 1	
6	Боковые фасады в осях Г - А, А - Г	
7 - 9	Размещение средств размещения информации рекламных конструкций.	
10	Эталоны колеров	

Ведомость отделки фасадов

Поз.	Элемент фасада	Эталон цвета	Обознач.	Вид отделки	Прим.
1.1	Поле стен (тип 1)		RAL 050 80 10	Ж/б панель, окраска	OF833 OZON (или аналог)
1.2	Поле стен (тип 2)		RAL 040 50 10	Ж/б панель, окраска	OF835 OZON (или аналог)
2	Цоколь		RAL 040 50 10	Ж/б панель, окраска	OF835 OZON (или аналог)
3	Двери		RAL 8025	Атмосферостойкая краска по металлу	
4	Оконные и дверные блоки, перепелеты остекл. балконов		RAL 9003	Металлопластик	
5	Ступени, пандус		—	Бетон, бетонная плитка	
6	Кровля		—	Рулонный материал	
7	Козырьки		RAL 7004	Оцинкованная сталь с полимерным покрытием	
8	Отливы		RAL 9003	Оцинкованная сталь с полимерным покрытием	
9.1	Ограждение балконов (Тип 1)		RAL 8002	Композитные алюминиевые листы	
9.2	Ограждение балконов (Тип 2)		RAL 9003	Оцинкованная сталь с полимерным покрытием	
10	Вывод вент. шахт		RAL 9003	Оцинкованная сталь с полимерным покрытием	
11	Балконные плиты, козырьки подъездов, порталы входных групп, карниз, откосы		RAL 9003	Штукатурка, окраска	
12	Вент. решетки		RAL 7004	Атмосферостойкая краска по металлу	
13	Ограждение лестниц, стойки, металлические элем. крылец		RAL 8025	Атмосферостойкая краска по металлу	
14	Фриз		RAL 8002	Композитные алюминиевые листы	
15	Поле стен (тип 4)		RAL 040 50 10	Керамогранит / Композитные панели / металлокасеты	
16	Колпаки, дефлекторы, металлические элементы кровли		RAL 7004	Оцинкованная сталь с полимерным покрытием	

Пояснительная записка.

Краткая характеристика

Объект капитального строительства — многоквартирный жилой дом со встроенно-пристроенными нежилыми помещениями по адресу г. Пермь, административный район Индустриальный, улица Архитектора Связьева, здание (строение) 18;

Год постройки и ввода в эксплуатацию – 1970 г.;

В плане здание прямоугольной конфигурации с пристроем;

Материалы несущих стен - ж/б панели;

Кровля — скатная с малым уклоном с покрытием из рулонного материала;

Ранее согласованные колерные паспорта: не разрабатывались;

Нахождение в границах зон охраны культурных объектов культурного наследия зоне ОКН — здание располагается за пределами зон охраны объектов культурного наследия.

Настоящим колерным паспортом:

- определяются типы и виды отделки, и их цветовые решения

- устанавливаются виды и места размещения средств размещения информации, рекламных конструкций.

Цветовое решение и применяемые материалы обеспечивают комплексное решение всех элементов фасадов, единство архитектурного облика здания. Средства размещения информации, рекламные конструкции не нарушат архитектурный облик здания.

Раздел «Архитектурно-художественная подсветка» настоящим колерным паспортом не разрабатывается. Освещение фасада осуществляется за счет свечения окон и вывесок.

Средства размещения информации, рекламные конструкции, не соответствующие типу и местам их возможного размещения, подлежат демонтажу.

В соответствии с Градостроительным кодексом Российской Федерации, решением Пермской городской Думы от 15.12.2020 № 277 «Об утверждении Правил благоустройства территории города Перми» и постановлением администрации города Перми от 22.02.2017 № 130 «Об утверждении формы и Порядка согласования паспорта внешнего облика объекта капитального строительства (колерного паспорта) объекта капитального строительства (за исключением объектов, строительство которых не завершено)» колерные паспорта либо их изменения не являются разрешительной документацией на строительство, реконструкцию объекта капитального строительства; не являются правовым основанием на устройство (переустройство, демонтаж) пристроев, навесов, козырьков и других архитектурных элементов объекта капитального строительства. Входные группы должны соответствовать проектной документации переустройства и перепланировки, перевода жилых помещений в нежилые.

Здание располагается на территории, выходящей на улицу особого градостроительного значения-магистраль городского значения, установленной Решением Пермской городской Думы от 26.09.2023 №188 «О внесении изменений в Правила благоустройства территории города Перми, утвержденные решением Пермской городской Думы от 15.12.2020 № 277».



Изм.	Кол.уч.	Лист	Недок.	Подпись	Дата				
						237-03-2025-AP			
						Колерный паспорт по улице Архитектора Связьева дом № 18, Индустриального района г.Перми.			
Разраб.	Августов. А.М				11.2025	Многоквартирный жилой дом со встроенно-пристроенными нежилыми помещениями	Стадия	Лист	Листов
							П	1	10
Н.контр.	Августов. А.М				11.2025	Общие данные (начало)	ИП Шмидт А. А.		

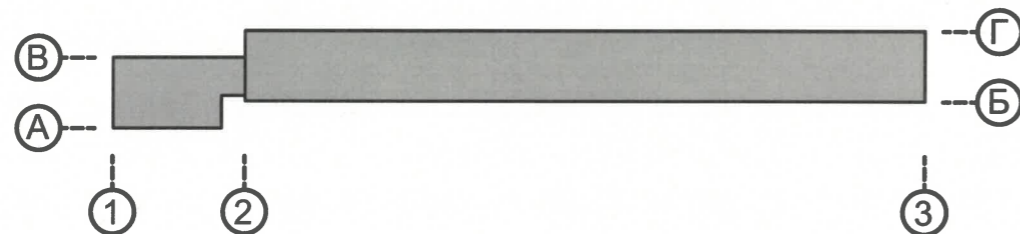
Инструкция о порядке производства работ, связанных с окраской фасадов и всех наружных частей зданий, сооружений, строений, расположенных на территории города Перми

1. Окраска (отделка) фасадов и всех наружных частей зданий, сооружений, строений, расположенных на территории города Перми, может производиться лишь на основании паспорта внешнего облика объекта капитального строительства (колерного паспорта), согласованного с департаментом градостроительства и архитектуры администрации г. Перми (далее-ДГА).
2. До начала процесса окраски (отделки) здания или какого-либо сооружения должны быть произведены работы по капитальному ремонту всех без исключения его наружных частей, подлежащих окраске.
3. До начала ремонта зданий, имеющих газосветовую рекламу, сообщить рекламораспространителю о предстоящих работах на фасаде здания с целью сохранения вывесок и либо их демонтажа.
4. Полуразрушенные и разрушенные архитектурные художественно-скульптурные элементы фасада: карнизы, фризы, колонны, пилястры, сандрики, кронштейны, обрамления проемов, различные лепные украшения, барельефы, мозаика, художественная роспись и т.п. подлежат обязательному восстановлению в своем первоначальном виде. Категорически запрещается производить окраску здания без предварительного восстановления указанных элементов декора фасада.
5. Металлические поверхности отдельных элементов фасада: чугунные решетки, ограждения балконов и лестниц, элементы входных групп, двери, кронштейны и прочие архитектурнохудожественные элементы фасада перед окраской очищаются от грязи, ржавчины, старой краски и покрываются вновь атмосферостойкой краской для металлических поверхностей.
6. В соответствии с выданными образцами цвета (колерами) на окраску (отделку) здания организация, производящая ремонт здания, составляет пробные образцы цвета, которые наносятся на подготовленную для покраски поверхность стены в уровне 1-го этажа здания (не выше 1,5 метров от земли).
7. Проверку и согласование пробного образца цвета (выкрас колера) производит уполномоченный представитель ДГА. Без указанных проверки и согласования производить окраску (отделку) фасадов здания категорически запрещается.
8. Домууправления, организации и учреждения, производящие окраску (отделку) и связанный с нею ремонт фасадов здания, несут ответственность за выполнение настоящей инструкции и могут быть привлечены к административной ответственности за ее нарушение в соответствии со статьей 6.8.2 «Нарушение требований к внешнему виду фасадов зданий, строений, сооружений» Закона Пермского края от 06.04.2015 № 460-ПК «Об административных правонарушениях в Пермском крае».
9. По всем вопросам, связанным с производством работ, необходимо обращаться в ДГА по адресу: г. Пермь, ул. Сибирская, 15, каб. 315, тел. 212-76-98.

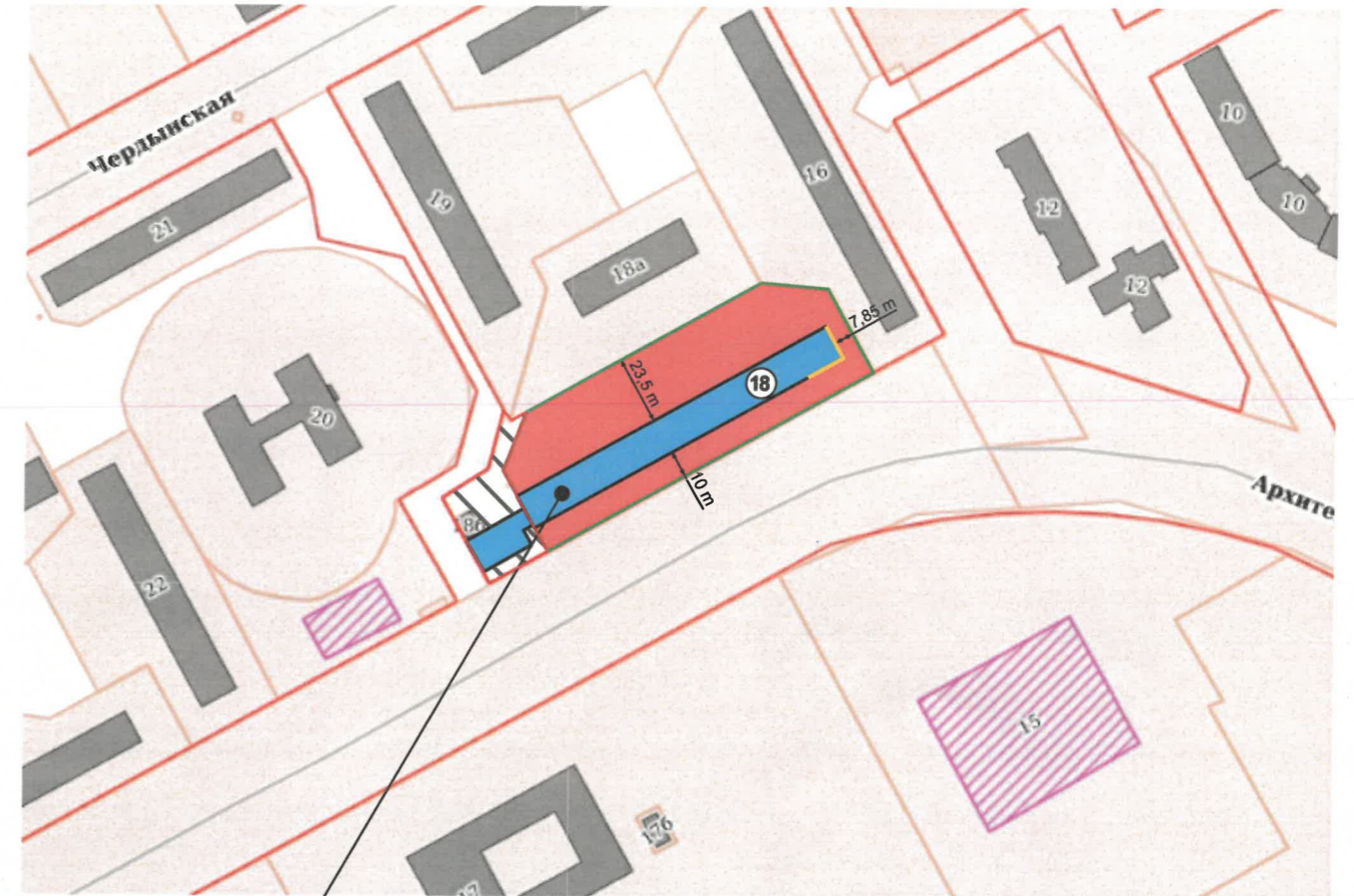
Ведомость ссылочных и прилагаемых документов

ОБОЗНАЧЕНИЕ	НАИМЕНОВАНИЕ	ПРИМЕЧАНИЯ
Решение Пермской городской Думы от 15.12.2020 № 277	Об утверждении Правил благоустройства территории города Перми	
Постановление администрации г. Перми от 22.02.2017 № 130	Об утверждении формы и Порядка согласования паспорта внешнего облика (колерного паспорта) объекта капитального строительства (за исключением объектов, строительство которых не завершено)	
Муниципальный контракт от 04.04.2025 № 03565000014250018620001	«Разработка колерных паспортов зданий в городе Перми»	

План условных координационных осей



Ситуационный план



- 1 Многоквартирный жилой дом со встроенно-пристроенными нежилыми помещениями по адресу: г. Пермь, Индустриальный район, улица Архитектора Связьева, №18
- Фасады с местами размещения средств размещения, информации рекламных конструкций
- Земельный участок с кадастровыми номерами 59:01:4416017:12
- Земельный участок без кадастрового номера
- ← м → Расстояние от Объекта до границ земельного участка и/или красных линий
- Красные линии

Примечание:

- Красные линии взяты с сайта <https://isogd.gorodperm.ru>
- Границы з.у. и его номер приведены с сайта <https://nspd.gov.ru>

СОГЛАСОВАНО
 Заместитель начальника ДГА
 - главный архитектор
А.А. Шмидт
 « 24 » 11 2025 г.

						237-03-2025-AP			
						Колерный паспорт по улице Архитектора Связьева дом № 18, Индустриального района г.Перми.			
Изм.	Кол.уч.	Лист	№док	Подпись	Дата	Многоквартирный жилой дом со встроенно-пристроенными нежилыми помещениями	Стадия	Лист	Листов
Разраб.		Августов. А.М		<i>А.М. Августов</i>	11.2025		П	2	
Н.контр.		Августов. А.М		<i>А.М. Августов</i>	11.2025	Общие данные (продолжение)	ИП Шмидт А. А.		

Боковой фасад



Дворовой фасад



Дворовой и боковой фасады



Дворовой фасад



Боковой и дворовой фасады



Боковой фасад



Главный и боковой фасады



Главный фасад



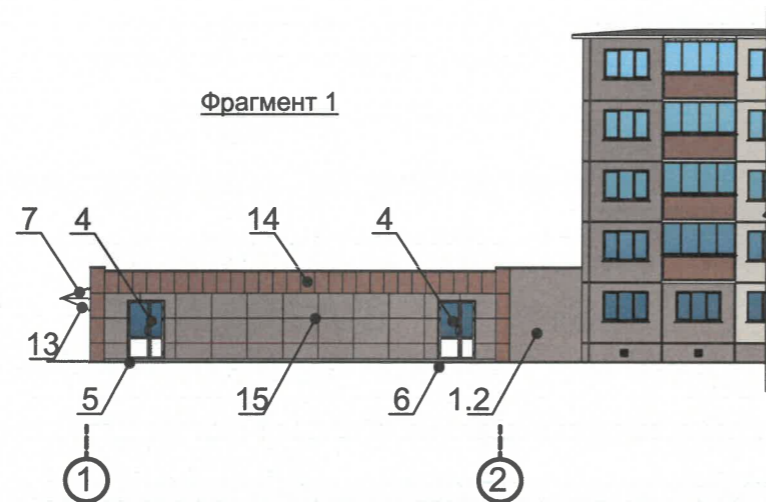
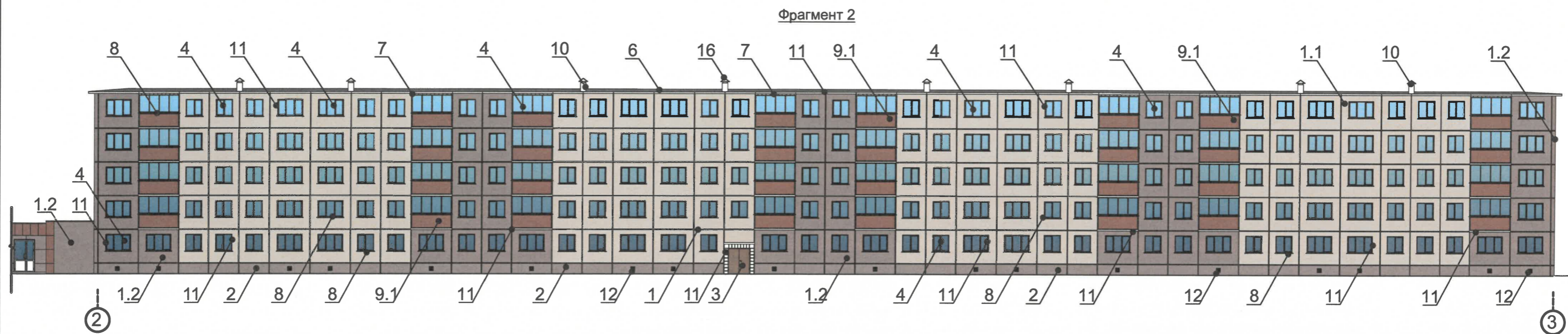
Главный фасад



Фотофиксация выполнена: октябрь 2025 года

СОГЛАСОВАНО
 Заместитель начальника ДГА
 главный архитектор
А.А. Августов
 « 24 » 11 20 25 г.

						237-03-2025-AP			
						Колерный паспорт по улице Архитектора Связева дом № 18, Индустриального района г.Перми.			
Изм.	Кол.уч.	Лист	№док	Подпись	Дата	Многоквартирный жилой дом со встроенно-пристроенными нежилыми помещениями	Стадия	Лист	Листов
Разраб.		Августов. А.М		<i>А.А. Августов</i>			П	3	
Н.контр.		Августов. А.М		<i>А.А. Августов</i>	11.2025	Существующее состояние фасадов (фотофиксация).	ИП Шмидт А. А.		



Фрагмент 1

Фрагмент 2



Примечание

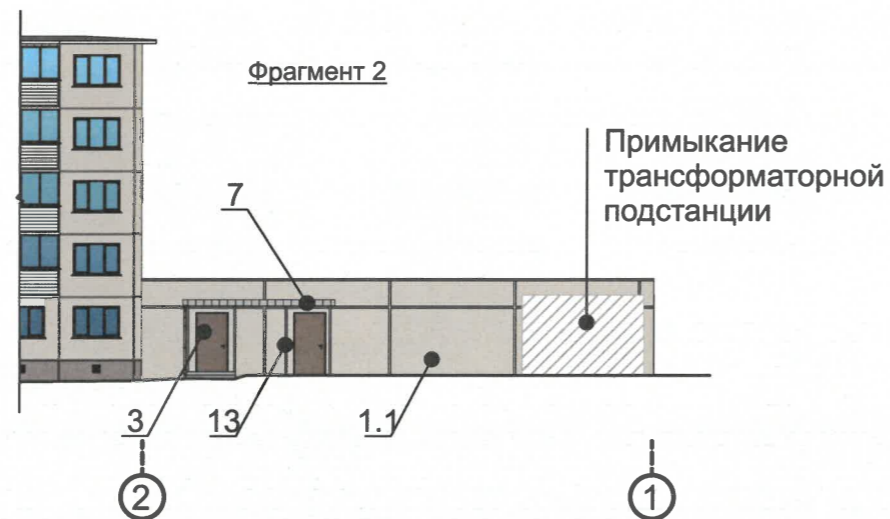
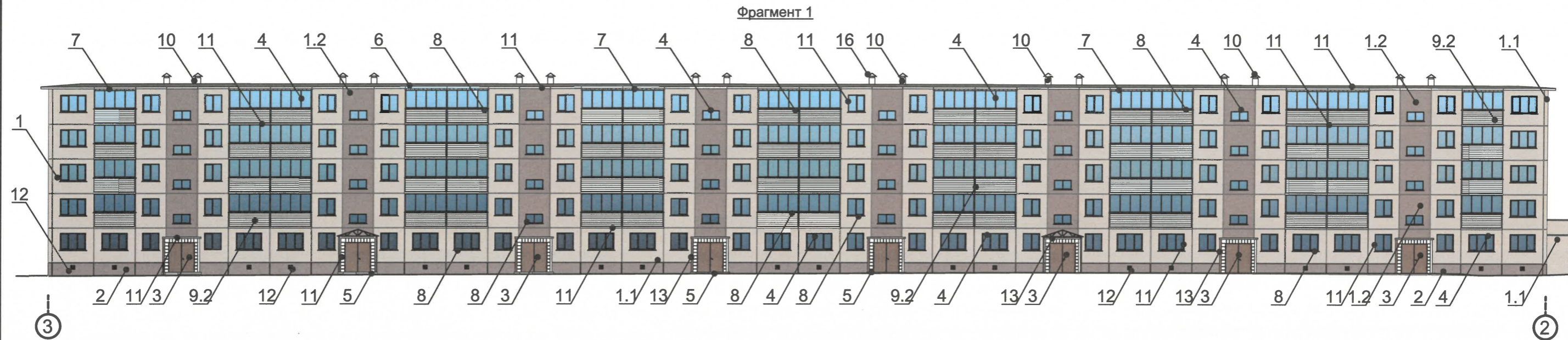
1. В случае, если наружные лестницы при дополнительно устроенных входах в общественные помещения здания выходят за границы предоставленного земельного участка и красные линии квартала, то устройство дополнительных или переустройство существующих входных групп требует получения разрешения в установленном порядке.
2. Требования к входным группам установлены пунктом 11.7 Правил благоустройства территории города Перми, утвержденных Решением Пермской городской Думы от 15.12.2020 № 277.
3. При размещении новой входной группы, изменении входной группы при проведении реконструкции, капитального ремонта здания, строения, сооружения требуется разработка проекта колерного паспорта.
4. Размещение входных групп, расположенных в границах территорий достопримечательных мест на территории города Перми, должно соответствовать требованиям, установленным органом охраны объектов культурного наследия.
5. Требования к входным группам, расположенным в границах территорий общего пользования, за исключением входных групп, расположенных в границах территорий достопримечательных мест:
 - архитектурные элементы входных групп (крыльцо, входная площадка, ступени, лестницы, ограждения, парапеты, роллетные системы (рольставни), козырьки, приямки, пандусы или подъемные устройства для маломобильных групп населения) должны быть выполнены параллельно фасаду здания, строения, сооружения на расстоянии не более чем 1,5 м от фасада здания, строения, сооружения и при условии сохранения ширины пешеходной зоны (тротуара) не менее 2 м;
 - размер входной площадки - 1,5 м x 1,85 м;
 - входная группа (приямок) в подвальное или полуподвальное помещение должна быть выполнена параллельно фасаду здания, строения, сооружения с лестницей на расстоянии не более чем 1,5 м от фасада здания, строения, сооружения. По периметру входной группы (приямка) устраивается парапет высотой не более 0,5 м, над входной группой (приямком) устанавливается козырек с водоотводом;
 - на высоте более 0,72 м от уровня земли входная группа должна быть выполнена за счет внутреннего пространства здания, строения, сооружения.
6. Ступени и входная площадка входных групп должны иметь противоскользящее покрытие или полосы.
7. На одном из торцов входной площадки может быть предусмотрен пандус или подъемное устройство для маломобильных групп населения.
8. Наружная кнопка вызывного устройства должна быть размещена в начале заезда на пандус или при входе на подъемное устройство для маломобильных групп населения.
9. Глухие экраны ограждений балконов (из профилированного металлического листа, алюминиевых композитных панелей и т.д.) по высоте должны быть не более первоначальной исторической высоты ограждения балкона. Нормативную высоту ограждения (1,2 метра) следует обеспечивать за счет применения дополнительных не сплошных элементов ограждения (металлические решетки, поручни и т.д.).

СОГЛАСОВАНО
 Заместитель начальника ДГА
 - главный архитектор
Карась Р.А.
 « 11 » 11 20 25 г.

Условные обозначения

- 1 - Выноска и номер позиции согласно ведомости отделки фасадов на листе 1
- Ⓐ - Условная координационная ось

						237-03-2025-AP			
						Колерный паспорт по улице Архитектора Связьева дом № 18, Индустриального района г.Перми.			
Изм.	Кол.уч.	Лист	№ док.	Подпись	Дата	Многоквартирный жилой дом со встроенно-пристроенными помещениями	Стадия	Лист	Листов
Разраб.		Августов. А.М		<i>А.М.</i>	11.2025		П	4	
Н.контр.		Августов. А.М		<i>А.М.</i>	11.2025	Главный фасад в осях 1 - 3	ИП Шмидт А. А.		



Пояснительная записка

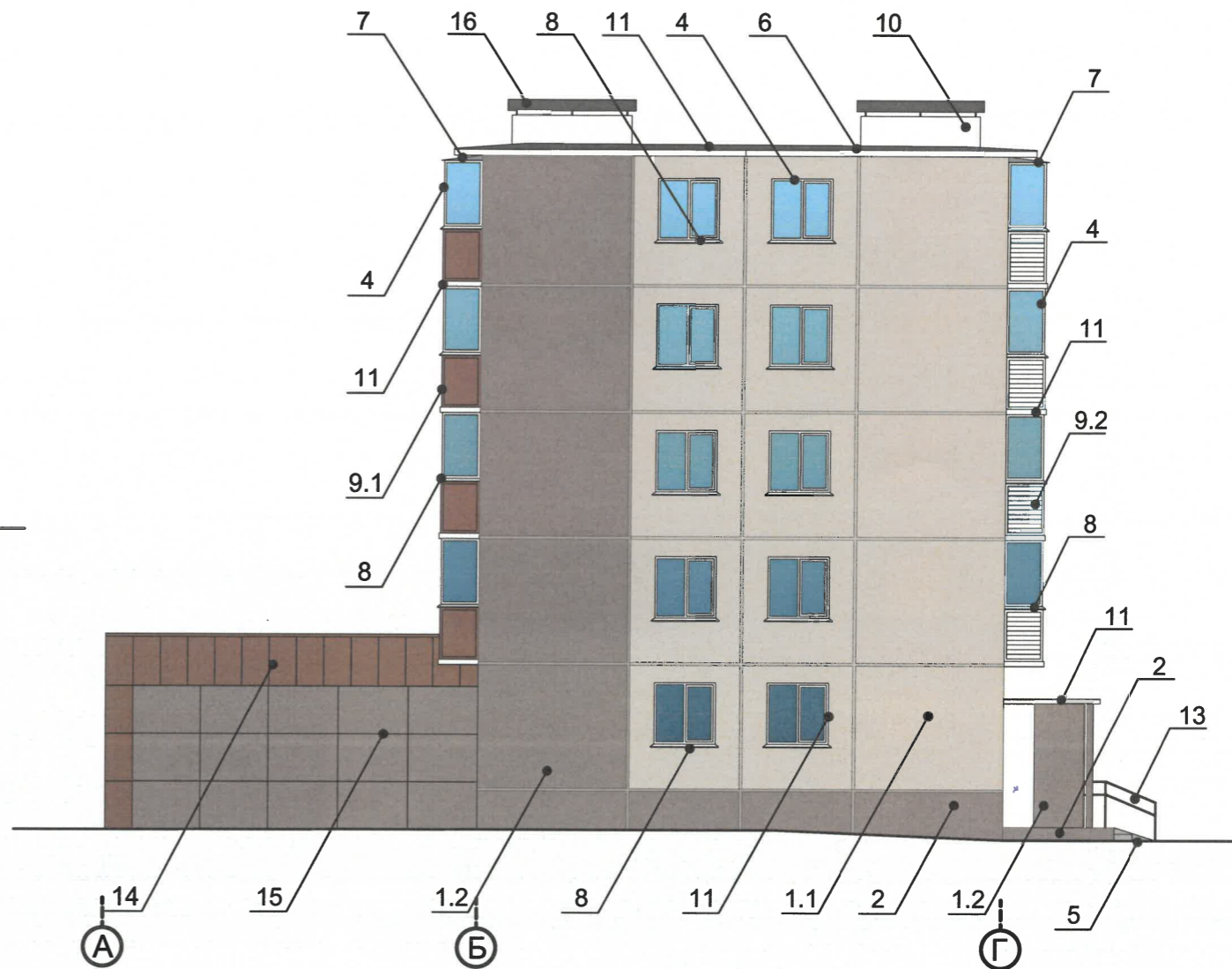
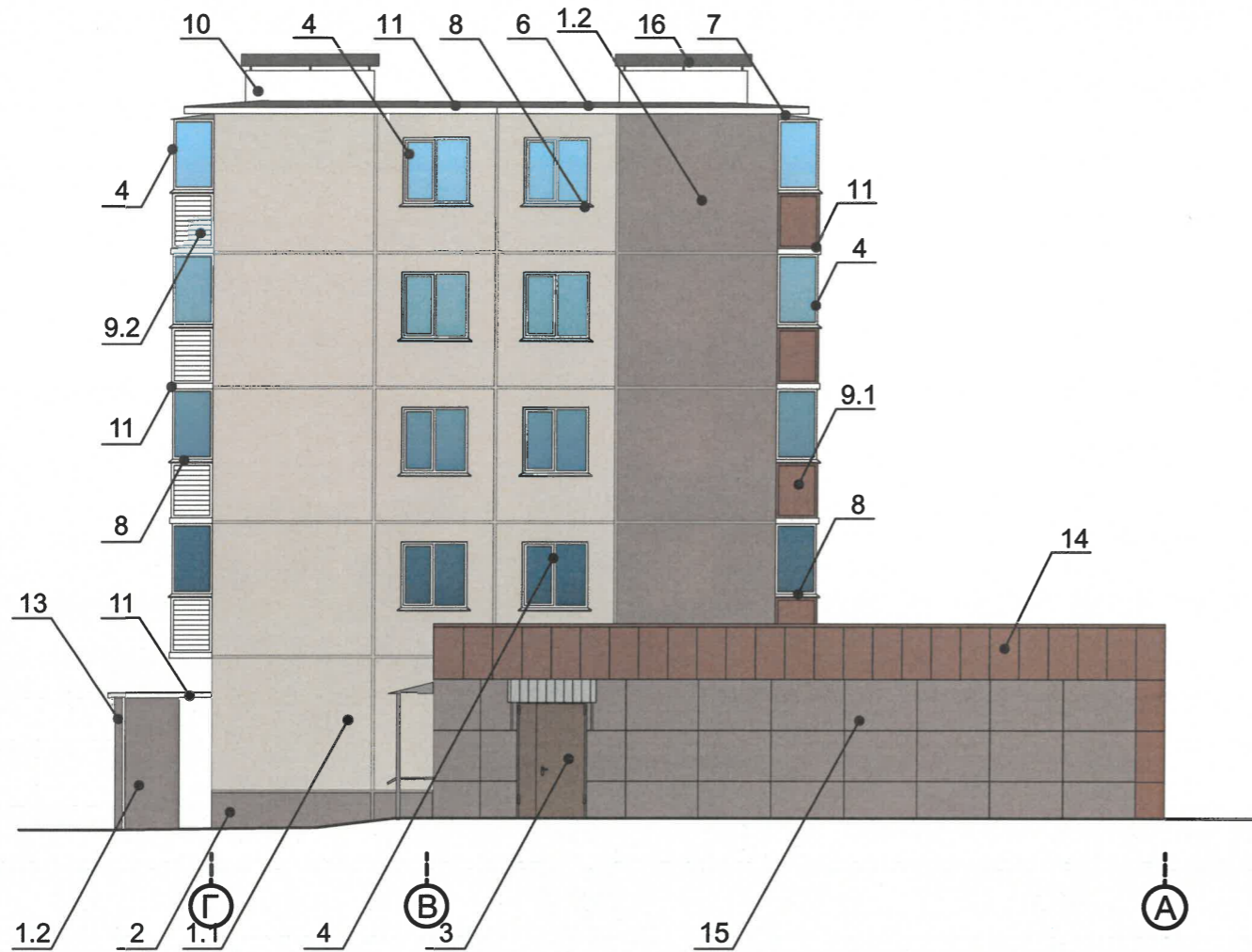
1. В случае, если наружные лестницы при дополнительно устроенных входах в общественные помещения здания выходят за границы предоставленного земельного участка и красные линии квартала, то устройство дополнительных или переустройство существующих входных групп требует получения разрешения в установленном порядке.
2. Требования к входным группам установлены пунктом 11.7 Правил благоустройства территории города Перми, утвержденных Решением Пермской городской Думы от 15.12.2020 № 277.
3. При размещении новой входной группы, изменении входной группы при проведении реконструкции, капитального ремонта здания, строения, сооружения требуется разработка проекта колерного паспорта.
4. Размещение входных групп, расположенных в границах территорий достопримечательных мест на территории города Перми, должно соответствовать требованиям, установленным органом охраны объектов культурного наследия.
5. Требования к входным группам, расположенным в границах территорий общего пользования, за исключением входных групп, расположенных в границах территорий достопримечательных мест:
 - архитектурные элементы входных групп (крыльцо, входная площадка, ступени, лестницы, ограждения, парапеты, роллетные системы (рольставни), козырьки, приямки, пандусы или подъемные устройства для маломобильных групп населения) должны быть выполнены параллельно фасаду здания, строения, сооружения на расстоянии не более чем 1,5 м от фасада здания, строения, сооружения и при условии сохранения ширины пешеходной зоны (тротуара) не менее 2 м;
 - размер входной площадки - 1,5 м x 1,85 м;
 - входная группа (приямок) в подвальное или полуподвальное помещение должна быть выполнена параллельно фасаду здания, строения, сооружения с лестницей на расстоянии не более чем 1,5 м от фасада здания, строения, сооружения. По периметру входной группы (приямка) устраивается парапет высотой не более 0,5 м, над входной группой (приямком) устанавливается козырек с водоотводом;
 - на высоте более 0,72 м от уровня земли входная группа должна быть выполнена за счет внутреннего пространства здания, строения, сооружения.
6. Ступени и входная площадка входных групп должны иметь противоскользящее покрытие или полосы.
7. На одном из торцов входной площадки может быть предусмотрен пандус или подъемное устройство для маломобильных групп населения.
8. Наружная кнопка вызывного устройства должна быть размещена в начале заезда на пандус или при входе на подъемное устройство для маломобильных групп населения.
9. Глухие экраны ограждений балконов (из профилированного металлического листа, алюминиевых композитных панелей и т.д.) по высоте должны быть не более первоначальной исторической высоты ограждения балкона. Нормативную высоту ограждения (1,2 метра) следует обеспечивать за счет применения дополнительных не сплошных элементов ограждения (металлические решетки, поручни и т.д.).

СОГЛАСОВАНО
 Заместитель начальника ДГА
 - главный архитектор
Карась С.А.
 « 24 » 11 2025 г.

Условные обозначения


-  - Выноска и номер позиции согласно ведомости отделки фасадов на листе 1
-  - Условная координационная ось

						237-03-2025-AP			
						Колерный паспорт по улице Архитектора Связева дом № 18, Индустриального района г.Перми.			
Изм.	Кол.уч.	Лист	№док	Подпись	Дата	Многоквартирный жилой дом со встроенно-пристроенными помещениями	Стадия	Лист	Листов
	Разраб.	Августов. А.М		<i>А.М.</i>	11.2025		П	5	
	Н.контр.	Августов. А.М		<i>А.М.</i>	11.2025	Дворовой фасад в осях 3 - 1	ИП Шмидт А. А.		



СОГЛАСОВАНО
 Заместитель начальника ДГА
 главный архитектор
[Signature]
 « 29 » 11 2025 г.

Условные обозначения

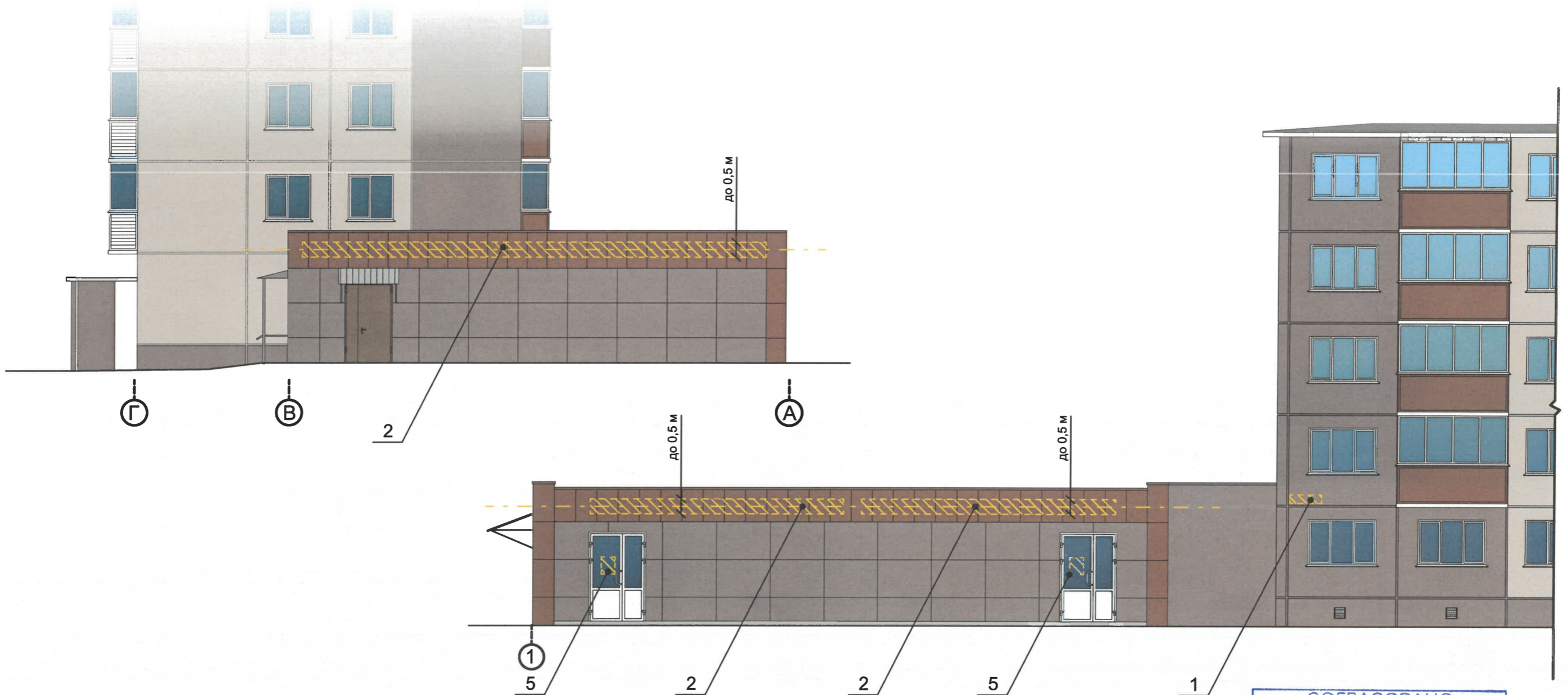
 - Выноска и номер позиции согласно ведомости отделки фасадов на листе 1

 - Условная координационная ось

Примечание:

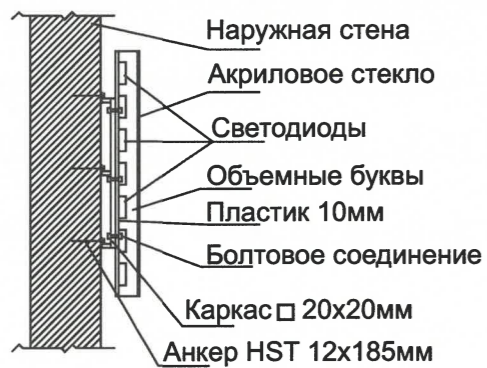
1. Условия устройства и переустройства входных групп см. лист 4
2. Условия размещения систем кондиционирования см. лист 5

						237-03-2025-AP			
						Колерный паспорт по улице Архитектора Связьева дом № 18, Индустриального района г.Перми.			
Изм.	Кол.уч.	Лист	№ док	Подпись	Дата	Многоквартирный жилой дом со встроенно-пристроенными помещениями	Стадия	Лист	Листов
Разраб.		Августов. А.М		<i>[Signature]</i>	11.2025		П	6	
Н.контр.		Августов. А.М		<i>[Signature]</i>	11.2025	Боковые фасады в осях Г - А, А - Г	ИП Шмидт А. А.		

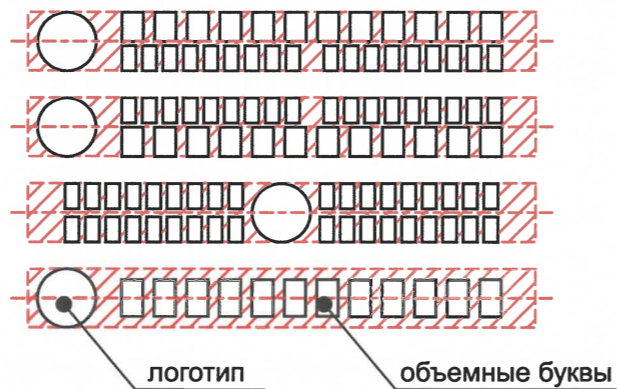


СОГЛАСОВАНО
 Заместитель начальника ДГА
 - главный архитектор
Варламов С. А.
 « 24 » 11 2025 г.

Узел крепления средств размещения информации на стене здания



Схемы компоновки объемных букв и/или логотипов, относительно оси и места размещения средств размещения информации



Условные обозначения

- Место допустимого размещения средств размещения информации, рекламных конструкций.
- Единая горизонтальная ось средств размещения информации

- Выноска и номер позиции согласно ведомости средств размещения информации, рекламных конструкций
- Условная координационная ось

Примечание

Ведомость средств размещения информации, рекламных конструкций, условия размещения средств размещения информации, рекламных конструкций см. лист 8

						237-03-2025-AP			
						Колерный паспорт по улице Архитектора Связьева дом № 18, Индустриального района г.Перми.			
Изм.	Кол.уч.	Лист	№ док	Подпись	Дата	Многоквартирный жилой дом со встроенно-пристроенными нежилыми помещениями	Стадия	Лист	Листов
Разраб.			Августов. А.М	<i>А.М.</i>			П	7	
Н.контр.			Августов. А.М	<i>А.М.</i>	11.2025	Размещение средств размещения информации, рекламных конструкций. Главный фасад	ИП Шмидт А. А.		



Условные обозначения



- Место допустимого размещения средств размещения информации, рекламных конструкций.



- Единая горизонтальная ось средств размещения информации



- Выноска и номер позиции согласно ведомости средств размещения информации, рекламных конструкций



- Условная координационная ось

Ведомость средств размещения информации, рекламных конструкций

№	Тип объекта, материал, способы крепления	Цвет (с указанием RAL)	Наличие подсветки
1	Указатель с наименованием улицы и номером дома (здания) (пункт 11.4.2 решения Пермской городской Думы от 15.12.2020 № 277). Пластик, металл.	Синий: R-(0), G-(20), B-(120); белый	Возможна подсветка
2	Вывеска - объемные буквы и /или логотипы без подложки на металлических направляющих на фризе. Металл, пластик, пленки	Фирменные цвета	Возможна подсветка
3	Информационная табличка (режимник). Одиночная (500x700). Металл, пластик, пленки	Фирменные цвета	Без подсветки
4	Указатель номера подъезда и квартир. Оргстекло, металл, пластик.	Синий: R-(0), G-(20), B-(120); белый	Возможна подсветка
5	Информационная табличка (режимник). Одиночная (500x700). Несплошная выкладка буквенными, цифровыми символами (знаками) из декоративной пленки	Фирменные цвета	Без подсветки

Условия размещения средств размещения информации, рекламных конструкций.

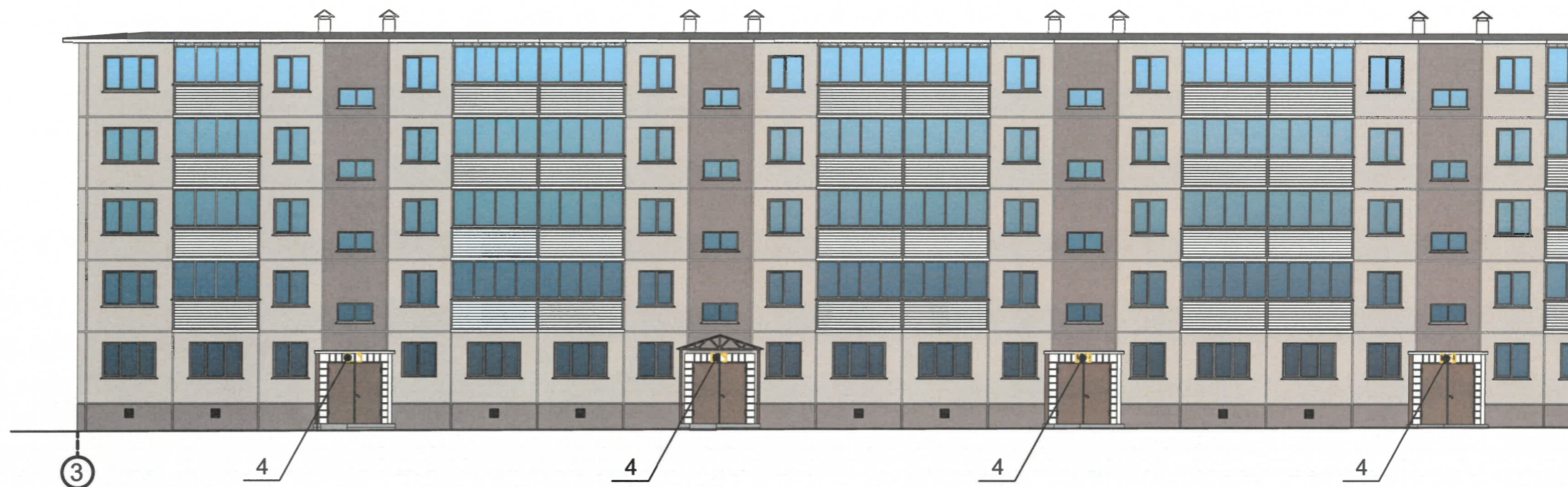
1. Места размещения информации располагаются относительно условной прямой линии – единой горизонтальной оси. Местоположение оси на фасаде определяется как половина расстояния между верхним и нижним архитектурным элементом (окна, наличники, карниз, фриз и др.), выделяющимся (западающим, выступающим) из плоскости стены.
2. Размещение вывесок и рекламных конструкций должно осуществляться в границах места допустимого размещения средств размещения информации, рекламных конструкций, установленных данным колерным паспортом объекта капитального строительства.
3. Размещение вывесок по отношению друг к другу, их конфигурация, наполненность информацией должны соответствовать Стандартным требованиям к вывескам, их размещению и эксплуатации (далее - Стандартные требования), утвержденным Решением Пермской городской Думы от 15.12.2020 №277.
4. В случае, если планируемые к размещению вывески не соответствуют Стандартным требованиям и действующему колерному паспорту, требуется внесение изменений в колерный паспорт путем разработки нового колерного паспорта.
5. Максимальный размер информационных табличек – 0,5 м x 0,7 м (пункт 2.13 Стандартных требований).
6. Узел крепления каждого типа объекта информации разрабатывается отдельным рабочим проектом.
7. В случае размещения рекламной конструкции на фасаде здания, строения, сооружения, такая конструкция должна быть отражена в составе нового колерного паспорта, а ее размещение должно осуществляться в соответствии с действующим порядком установки эксплуатации рекламных конструкций на территории города Перми, утвержденным решением Пермской городской Думы от 27.01.2009 № 11, с последующим получением на установку и эксплуатацию рекламной конструкции в установленном порядке.
8. В случае возникновения спорных ситуаций с другими организациями в отношении мест размещения нестандартных вывесок, расположенных не в границах занимаемого помещения, регулирование конфликта и окончательное решение по размещению вывесок той или иной претендующей организации в соответствии с положениями Жилищного кодекса Российской Федерации должно приниматься на собрании собственников помещений в многоквартирном доме.
9. Размещение вывесок, перекрывающих оконные проемы, а также расположенных на балконах, лоджиях зданий и сооружений должно быть согласовано с собственниками помещений, к которым относится балкон и данный оконный проем.
10. В случае возникновения спорных ситуаций в отношении места размещения информационной конструкции на парапете кровли/кровле/стене у кровли, регулирование конфликта и окончательное решение по размещению информационной конструкции должно приниматься на собрании собственников помещений в многоквартирном доме в соответствии с положениями Жилищного кодекса Российской Федерации.

СОГЛАСОВАНО
 Заместитель начальника ДГА
 - главный архитектор
Карась С.А.
 « 29 » 11 2025 г.

Примечание

Узел крепления средств размещения информации, схемы компоновки см. лист 17

						239-03-2025-AP			
						Колерный паспорт по улице Архитектора Связева дом № 24, Индустриального района г.Перми.			
Изм.	Кол.уч.	Лист	№док	Подпись	Дата	Многоквартирный жилой дом со встроенно-пристроенными помещениями	Стадия	Лист	Листов
Разраб.		Августов. А.М		<i>С.А.</i>	11.2025		П	8	
Н.контр.		Августов. А.М		<i>С.А.</i>	11.2025	Размещение средств размещения информации, рекламных конструкций. Главный фасад	ИП Шмидт А. А.		



СОГЛАСОВАНО
 Заместитель начальника ДГА
 - главный архитектор
Карачев С.А.
 « 24 » 11 2025 г.

Условные обозначения

- Место допустимого размещения средств размещения информации, рекламных конструкций.

- Единая горизонтальная ось средств размещения информации

- Выноска и номер позиции согласно ведомости средств размещения информации, рекламных конструкций

- Условная координационная ось

Примечание

Узел крепления средств размещения информации, схемы компановки см. лист 10

						239-03-2025-AP			
						Колерный паспорт по улице Архитектора Связева дом № 24, Индустриального района г.Перми.			
Изм.	Кол.уч.	Лист	Недок	Подпись	Дата	Многоквартирный жилой дом со встроенно-пристроенными помещениями	Стадия	Лист	Листов
	Разраб.	Августов. А.М		<i>А.М. Августов</i>	11.2025		П	9	
	Н.контр.	Августов. А.М		<i>А.М. Августов</i>	11.2025	Размещение средств размещения информации, рекламных конструкций. Главный фасад	ИП Шмидт А. А.		

Позиция согласно ведомости отделки фасадов	Координаты цвета RAL 050 80 10	C:	15	
		M:	20	
		Y:	25	
		K:	2	
		R:	218	
		G:	201	
		B:	188	
1.1				

Позиция согласно ведомости отделки фасадов	Координаты цвета RAL 040 50 10	C:	40	
		M:	44	
		Y:	44	
		K:	25	
		R:	137	
		G:	118	
		B:	111	
1.2, 2, 15				

Позиция согласно ведомости отделки фасадов	Координаты цвета RAL 8025	C:	40	
		M:	50	
		Y:	60	
		K:	40	
		R:	117	
		G:	92	
		B:	73	
3, 13				

Позиция согласно ведомости отделки фасадов	Координаты цвета RAL 9003	C:	0	
		M:	0	
		Y:	0	
		K:	0	
		R:	244	
		G:	248	
		B:	244	
4, 8, 9.2, 10, 11				

Позиция согласно ведомости отделки фасадов	Координаты цвета RAL 7004	C:	0	
		M:	0	
		Y:	0	
		K:	45	
		R:	158	
		G:	160	
		B:	161	
7, 12, 16				

Позиция согласно ведомости отделки фасадов	Координаты цвета RAL 8002	C:	60	
		M:	80	
		Y:	80	
		K:	10	
		R:	123	
		G:	81	
		B:	65	
9.1, 14				

СОГЛАСОВАНО
 Заместитель начальника ДГА
 - главный архитектор
Августов А.М.
 « 24 » 11 2025 г.

Примечание

Цвета в международном стандарте RAL и цветовых моделях CMYK, RGB приведены с сайта <https://colorscheme.ru/> (каталог цветов RAL CLASSIC, RAL DESIGN).

						237-03-2025-AP			
						Колерный паспорт по улице Архитектора Связева дом № 18, Индустриального района г.Перми.			
Изм.	Кол.уч	Лист	№ док	Подпись	Дата	Многоквартирный жилой дом со встроенно-пристроенными нежилыми помещениями	Стадия	Лист	Листов
Разраб.			Августов. А.М.	<i>Августов А.М.</i>			П	10	
Н.контр.			Августов. А.М.	<i>Августов А.М.</i>	11.2025	Эталоны колеров	ИП Шмидт А. А.		