

ООО "УралРегионСтрой"

№ 059-22-01-26-576 от 27.03.2026

Номер и дата входящего заявления о согласовании колерного паспорта (заполняется ДГА)

Заказчик МАОУ «Гимназия № 5» г. Перми

**ПАСПОРТ ВНЕШНЕГО ОБЛИКА (КОЛЕРНЫЙ ПАСПОРТ)
ОБЪЕКТА КАПИТАЛЬНОГО СТРОИТЕЛЬСТВА
(за исключением объектов, строительство которых не завершено)
(далее - колерный паспорт)**

**АДРЕС ОБЪЕКТА: г. Пермь, административный район Мотовилихинский,
улица КИМ, здание № 90**

ПД-27-2025 - КП

Пермь 2026г.

Ведомость чертежей, отображающих архитектурные решения

Лист	Наименование	Примечание
1	Общие данные (начало)	
2	Общие данные (окончание)	
3	Существующее состояние фасадов (фотофиксация)	
4	Главный фасад в осях А/1-9	
5	Главный фасад в осях К-А/1	
6	Дворовой фасад в осях А-К/9	
7	Дворовой фасад в осях 9-1. Фасад В-Г. Фасад Г-В.	
8	Размещение средств размещения информации, рекламных конструкций	
9	Архитектурно-художественная подсветка	
10	Эталоны колеров	

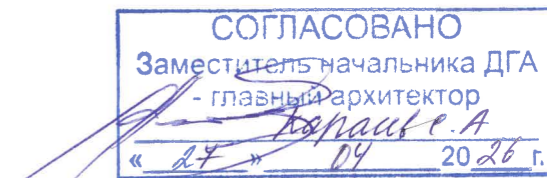
Ведомость отделки фасадов

Поз.	Элемент фасада	Эталон цвета	Обознач.	Вид отделки	Прим.
1	Основное поле стены (тип 1)		RAL 180 70 05	Краска акриловая по штукатурке с рустовкой	По цветовому вееру «OZON FACADE» — OF 754 (Лакокрасочный завод «Озон») или аналог
2	Цоколь, торцы входных площадок		RAL7046	Аквапанель КНАУФ, окраска	По цветовому вееру «OZON FACADE» — OF 875 (Лакокрасочный завод «Озон») или аналог
3	Двери (тип 1)		RAL9003	Металлопластик	
4	Оконные и дверные блоки		RAL9003	Металлопластик	
5	Кровля (тип 1)		RAL7004	Металлочерепица	
6	Водосточные трубы, отливы		RAL9003	Оцинкованная сталь с полимерным покрытием	
7	Архитектурный декор, карнизы, откосы, валик, пилястры		RAL9003	Кирпич, штукатурка, краска перхлорвиниловая	
8	Двери (тип 2)		RAL8028	Порошковая окраска по металлу	
9	Фриз козырька		RAL9003	Алюминиевые композитные панели/листы	
10	Ограждения кровли, пожарные лестницы		RAL7004	Порошковая окраска по металлу	

Пояснительная записка

Краткая характеристика объекта: здание общеобразовательной организации - МАОУ "Гимназия №5" по адресу: г. Пермь, Мотовилихинский район, ул. КИМ, 90.

Год постройки и ввода в эксплуатацию- 1954.
В плане здание П-образной формы с пристроем.
Наружные стены- кирпичные.
Кровля скатная, плоская у пристроя.



Нахождение в границах зон культурного наследия: рассматриваемый объект не располагается в зоне объектов культурного наследия.

Настоящим колерным паспортом:

Определяются типы и виды отделки, и их цветовые решения;
Устанавливаются виды и места размещения средств размещения информации, рекламных конструкций;
Цветовое решение и применяемые материалы обеспечивают комплексное решение всех элементов фасадов, единство архитектурного облика здания. Средства размещения информации, рекламные конструкции не нарушат архитектурный облик здания.

Средства размещения информации, рекламные конструкции, не соответствующие типу и местам их возможного размещения, подлежат демонтажу.

В соответствии с Градостроительным кодексом Российской Федерации, решением Пермской городской Думы от 15.12.2020 № 277 «Об утверждении Правил благоустройства территории города Перми» и постановлением администрации города Перми от 22.02.2017 № 130 «Об утверждении формы и Порядка согласования паспорта внешнего облика объекта капитального строительства (колерного паспорта) объекта капитального строительства (за исключением объектов, строительство которых не завершено)» колерные паспорта либо их изменения не являются разрешительной документацией на строительство, реконструкцию объекта капитального строительства; не являются правовым основанием на устройство (переустройство, демонтаж) пристроек, навесов, козырьков и других архитектурных элементов объекта капитального строительства.

Перед проведением текущего ремонта здания в сроки, установленные пунктом 11.3 Правил благоустройства для зданий, обращенных одним из фасадов на территорию общего пользования (не реже 1 раза в 10 лет после дня ввода в эксплуатацию капитальных объектов при строительстве, реконструкции или после дня подписания документа о приемке выполненных работ по Текущему ремонту, Капитальному ремонту капитальных объектов) необходима разработка колерного паспорта здания, предусматривающего отделку фасада и цветовое решение, соответствующие требованиям Правил благоустройства в редакции решения Пермской городской Думы от 22.10.2024 № 177.

11	Ограждения, поручни, стойки		RAL7022	Порошковая окраска по металлу	
12	Поле стены (тип 2)		RAL 180 70 05	Краска акриловая по гладкой штукатурке	По цветовому вееру «OZON FACADE» — OF 754 (Лакокрасочный завод «Озон») или аналог
13	Слуховые окна		RAL7004	Краска акриловая по дереву	
14	Покрытие входных площадок, ступеней, пандуса		RAL 7005	Резиновая крошка/бетонная плитка	
15	Вент. трубы, козырьки		RAL7004	Оцинкованная сталь с полимерным покрытием	
16	Кровля (тип 2)			Наплавляемый материал	

ПД-27-2025 - КП

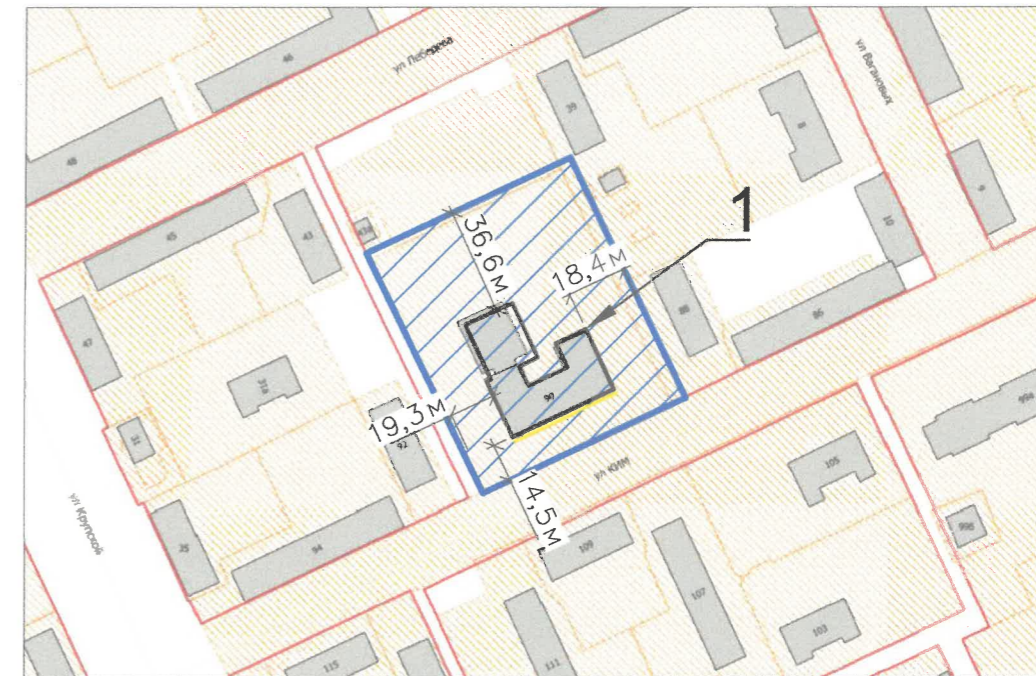
Колерный паспорт по ул. КИМ, №90, Мотовилихинского района г. Перми.

Изм.	Кол. уч.	Лист	№ док.	Подп.	Дата	Общеобразовательное учреждение	Стадия	Лист	Листов	
Разраб.		Шляпин Н.А.			02.26		ООО "УралРегионСтрой"	П	1	10
ГИП		Дарийчук Н.Д.			02.26					
Н.контр.		Болотов А.В.			02.26					
Общие данные (начало)										

Инструкция о порядке производства работ, связанных с окраской фасадов и всех наружных частей зданий, строений, сооружений, расположенных на территории г. Перми

- Окраска (отделка) фасадов и всех наружных частей зданий, сооружений, строений, расположенных на территории города Перми, может производиться лишь на основании паспорта внешнего облика объекта капитального строительства (колерного паспорта) согласованного с департаментом градостроительства и архитектуры администрации г. Перми (далее - ДГА).
- До начала процесса окраски (отделки) здания или какого-либо сооружения должны быть произведены работы по капитальному ремонту всех без исключения его наружных частей, подлежащих окраске.
- До начала ремонта зданий, имеющих газосветовую рекламу, сообщить рекламораспространителю о предстоящих работах на фасаде здания с целью сохранения вывесок либо их демонтаж.
- Полуразрушенные и разрушенные архитектурные художественно-скульптурные элементы фасада: карнизы, фризы, колонны, пилястры, сандрики, кронштейны, обрамления проемов, различные лепные украшения, барельефы, мозаика, художественная роспись и т. п. подлежат обязательному восстановлению в своем первоначальном виде. Категорически запрещается производить окраску здания без предварительного восстановления указанных элементов декора фасада.
- Металлические поверхности отдельных элементов фасада: чугунные решетки, ограждения балконов и лестниц, элементы входных групп, двери, кронштейны и прочие архитектурно-художественные элементы фасада перед окраской очищаются от грязи, ржавчины, старой краски и покрываются вновь атмосферостойкой краской для металлических поверхностей.
- В соответствии с выданными образцами цвета (колерами) на окраску (отделку) здания организация, производящая ремонт здания, составляет пробные образцы цвета, которые наносятся на подготовленную для покраски поверхность стены в уровне 1-го этажа здания (не выше 1,5 метров от земли).
- Проверку и согласование пробного образца цвета (выкрас колера) производит уполномоченный представитель ДГА. Без указанных проверки и согласования проводить окраску (отделку) фасадов здания категорически запрещается.
- Домоуправления, организации и учреждения, производящие окраску (отделку) и связанный с ней ремонт фасадов здания, несут ответственность за выполнение настоящей инструкции и могут быть привлечены к административной ответственности за ее нарушение в соответствии со статьей 6.8.2 "Нарушение требований к внешнему виду фасадов зданий, строений, сооружений" Закона Пермского края от 06.04.2015 №460-ПК "Об административных правонарушениях в Пермском крае".
- По всем вопросам, связанным с производством работ, необходимо решать с ДГА по адресу: г. Пермь (ул. Сибирская, 15, кабинет 315, тел.: 212-76-98).

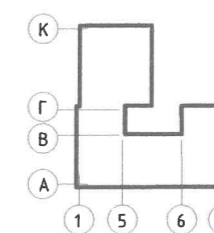
Ситуационный план



Условные обозначения

- Здание МАОУ "Гимназия №5", расположенное по адресу ул. КИМ, №90, Мотовилихинского района г. Перми. (к.н. 59:01:4311736:37)
- Фасады с местами размещения средств размещения информации, рекламных конструкций
- Красные линии
- Расстояние от объекта капитального строительства до границ земельного участка и красных линий
- Земельный участок с к.н. 59:01:4311736:11

План условных координационных осей



СОГЛАСОВАНО
 Заместитель начальника ДГА
 - главный архитектор
Карась С.А.
 « 27 » 04 2026 г.

Примечание:

- Красные линии приведены с сайта: <https://isogd.gorodperm.ru/>
- Границы земельного участка и кадастровый номер приведены с сайта: <https://nspd.gov.ru/>

Ведомость ссылочных и прилагаемых документов

Обозначение	Наименование	Примечание
<u>Ссылочные документы</u>		
Решение Пермской городской Думы от 15.12.2020 №277	Об утверждении Правил благоустройства территории города Перми	
Постановление администрации г. Перми от 22.02.2017 №130	Об утверждении формы и порядка согласования паспорта внешнего облика (колерного паспорта) объекта капитального строительства (за исключением объектов, строительство которых не завершено)	

ПД-27-2025 - КП						
Колерный паспорт по ул. КИМ, №90, Мотовилихинского района г. Перми.						
Изм.	Кол. уч.	Лист	№ док.	Подп.	Дата	Общеобразовательное учреждение
Разраб.		Шляпин Н.А.		<i>Шляпин</i>	02.26	
ГИП		Дарийчук Н.Д.		<i>Дарийчук</i>	02.26	
Н.контр.		Болотов А.В.		<i>Болотов</i>	02.26	Общие данные (окончание)

Согласовано

Взам. инв. №
Подп. и дата
Инв. № подл.

Главный фасад



Главный фасад



Дворовой фасад



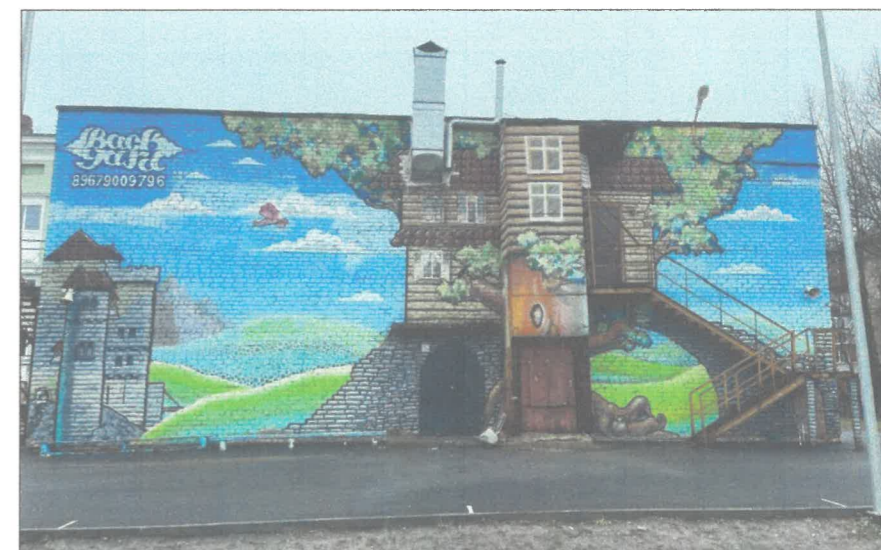
Главный фасад



Главный фасад



Боковой фасад



Боковой фасад



Дворовой фасад



Фотофиксация от 04.2026

СОГЛАСОВАНО
 Заместитель начальника ДГА
 - главный архитектор
Варасев С.А.
 « 27 » 04 2026 г.

ПД-27-2025 - КП

Колерный паспорт
по ул. КИМ, №90,
Мотовилихинского района г. Перми.

Изм.	Кол. уч.	Лист	№ док.	Подп.	Дата	Общеобразовательное учреждение	Стадия	Лист	Листов			
Разраб.		Шляпин Н.А.		<i>Шляпин</i>	02.26					П	3	
ГИП		Дарийчук Н.Д.		<i>Дарийчук</i>	02.26							
Н.контр.		Болотов А.В.		<i>Болотов</i>	02.26							
Существующее состояние фасадов (фотофиксация)							ООО "УралРегионСтрой"					

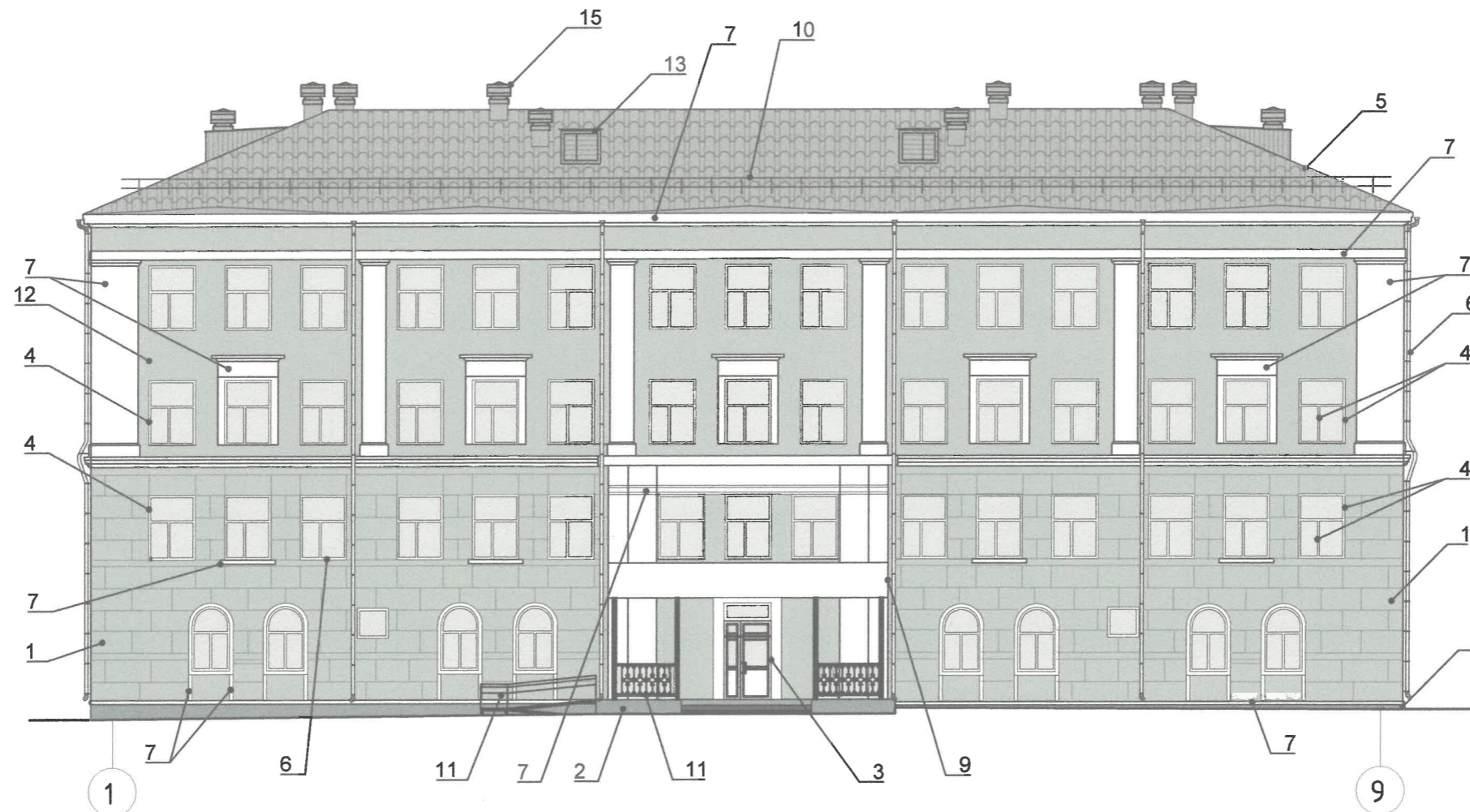
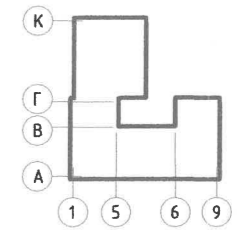
Согласовано

Взам. инв. №

Подп. и дата

Инв. № подл.

План условных координационных осей



Пояснительная записка:

В случае, если наружные лестницы при дополнительно устроенных входах в общественные помещения здания выходят за границы предоставленного земельного участка и красные линии квартала, то устройство дополнительных или переустройство существующих входных групп требует получения разрешения в установленном порядке.

1. Требования к входным группам установлены пунктом 11.7 Правил благоустройства территории города Перми, утвержденных Решением Пермской городской Думы от 15.12.2020 № 277.
2. При размещении новой входной группы, изменении входной группы при проведении реконструкции, капитального ремонта здания, строения, сооружения требуется разработка проекта колерного паспорта.
3. Размещение входных групп, расположенных в границах территорий достопримечательных мест на территории города Перми, должно соответствовать требованиям, установленным органом охраны объектов культурного наследия.
4. Требования к входным группам, расположенным в границах территорий общего пользования, за исключением входных групп, расположенных в границах территорий достопримечательных мест:
 - архитектурные элементы входных групп (крыльца, входная площадка, ступени, лестницы, ограждения, парапеты, роллетные системы (рольставни), козырьки, приямки, пандусы или подъемные устройства для маломобильных групп населения) должны быть выполнены параллельно фасаду здания, строения, сооружения на расстоянии не более чем 1,5 м от фасада здания, строения, сооружения и при условии сохранения ширины пешеходной зоны (тротуара) не менее 2 м;
 - размер входной площадки - 1,5 м x 1,85 м;
 - входная группа (приямок) в подвальное или полуподвальное помещение должна быть выполнена параллельно фасаду здания, строения, сооружения с лестницей на расстоянии не более чем 1,5 м от фасада здания, строения, сооружения. По периметру входной группы (приямка) устраивается парапет высотой не более 0,5 м, над входной группой (приямком) устанавливается козырек с водоотводом;
 - на высоте более 0,72 м от уровня земли входная группа должна быть выполнена за счет внутреннего пространства здания, строения, сооружения.
5. Ступени и входная площадка входных групп должны иметь противоскользящее покрытие или полосы.
6. На одном из торцов входной площадки может быть предусмотрен пандус или подъемное устройство для маломобильных групп населения.
7. Наружная кнопка вызывного устройства должна быть размещена в начале заезда на пандус или при входе на подъемное устройство для маломобильных групп населения.
8. Глухие экраны ограждений балконов, лоджий (из профилированного металлического листа, алюминиевых композитных панелей и т.д.) по высоте должны быть не более первоначальной исторической высоты ограждения балкона (лоджии). Нормативную высоту ограждения 1,2 метра следует обеспечивать за счет применения не сплошных элементов ограждения (металлические решетки, перила).

Условные обозначения

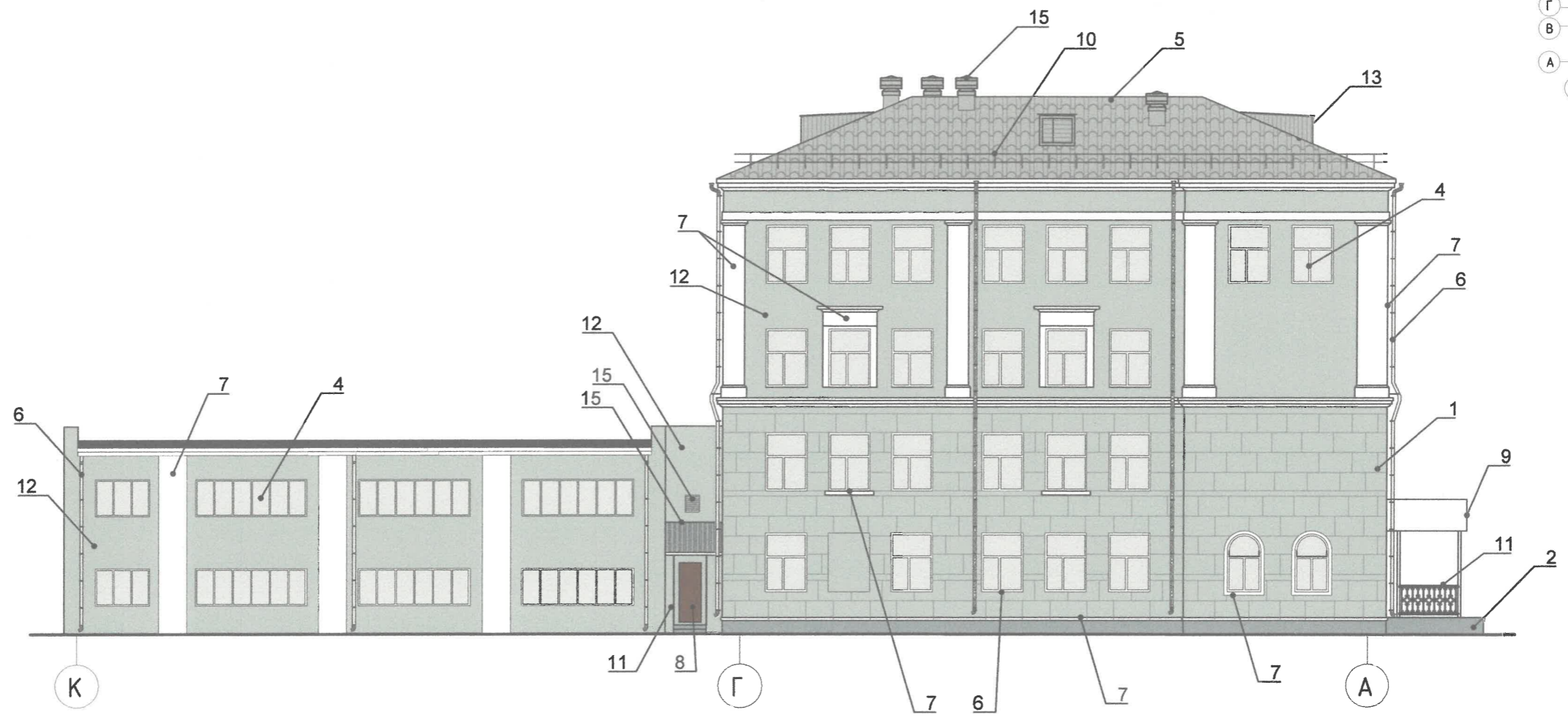
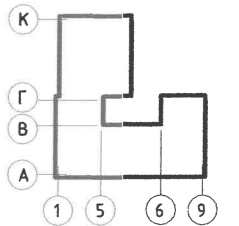
- Выноска и номер позиции согласно ведомости отделки фасадов
- Условная координационная ось

СОГЛАСОВАНО
Заместитель начальника ДГА
- главный архитектор
«*ДГА*» 04 2026 г.

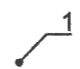

ПД-27-2025 - КП

Колерный паспорт
по ул. КИМ, №90,
Мотовилихинского района г. Перми.

Изм.	Кол. уч.	Лист	№ док.	Подп.	Дата	Общеобразовательное учреждение	Стадия	Лист	Листов
Разраб.		Шляпин Н.А.		<i>Шляпин</i>	02.26		П	4	
ГИП		Дарийчук Н.Д.		<i>Дарийчук</i>	02.26				
Н.контр.		Болотов А.В.		<i>Болотов</i>	02.26				
Главный фасад в осях А/1-9							ООО "УралРегионСтрой"		



Условные обозначения

-  - Выноска и номер позиции согласно ведомости отделки фасадов
-  - Условная координационная ось

Пояснительная записка:

В случае, если наружные лестницы при дополнительно устроенных входах в общественные помещения здания выходят за границы предоставленного земельного участка и красные линии квартала, то устройство дополнительных или переустройство существующих входных групп требует получения разрешения в установленном порядке.

1. Требования к входным группам установлены пунктом 11.7 Правил благоустройства территории города Перми, утвержденных Решением Пермской городской Думы от 15.12.2020 № 277.
2. При размещении новой входной группы, изменении входной группы при проведении реконструкции, капитального ремонта здания, строения, сооружения требуется разработка проекта колерного паспорта.
3. Размещение входных групп, расположенных в границах территорий достопримечательных мест на территории города Перми, должно соответствовать требованиям, установленным органом охраны объектов культурного наследия.
4. Требования к входным группам, расположенным в границах территорий общего пользования, за исключением входных групп, расположенных в границах территорий достопримечательных мест:
 - архитектурные элементы входных групп (крыльца, входная площадка, ступени, лестницы, ограждения, парапеты, роллетные системы (рольставни), козырьки, приямки, пандусы или подъемные устройства для маломобильных групп населения) должны быть выполнены параллельно фасаду здания, строения, сооружения на расстоянии не более чем 1,5 м от фасада здания, строения, сооружения и при условии сохранения ширины пешеходной зоны (тротуара) не менее 2 м;
 - размер входной площадки - 1,5 м x 1,85 м;
 - входная группа (приямок) в подвальное или полуподвальное помещение должна быть выполнена параллельно фасаду здания, строения, сооружения с лестницей на расстоянии не более чем 1,5 м от фасада здания, строения, сооружения. По периметру входной группы (приямка) устраивается парапет высотой не более 0,5 м, над входной группой (приямком) устанавливается козырек с водоотводом;
 - на высоте более 0,72 м от уровня земли входная группа должна быть выполнена за счет внутреннего пространства здания, строения, сооружения.
5. Ступени и входная площадка входных групп должны иметь противоскользящее покрытие или полосы.
6. На одном из торцов входной площадки может быть предусмотрен пандус или подъемное устройство для маломобильных групп населения.
7. Наружная кнопка вызывного устройства должна быть размещена в начале заезда на пандус или при входе на подъемное устройство для маломобильных групп населения.
8. Глухие экраны ограждений балконов, лоджий (из профилированного металлического листа, алюминиевых композитных панелей и т.д.) по высоте должны быть не более первоначальной исторической высоты ограждения балкона (лоджии). Нормативную высоту ограждения 1,2 метра следует обеспечивать за счет применения не сплошных элементов ограждения (металлические решетки, перила).

СОГЛАСОВАНО
Заместитель начальника ДГА
- главный архитектор
Карасев С. А.
« 07 » 04 2026 г.

ПД-27-2025 - КП

Колерный паспорт
по ул. КИМ, №90,
Мотовилихинского района г. Перми.

Изм.	Кол. уч.	Лист	№ док.	Подп.	Дата	Общеобразовательное учреждение	Стадия	Лист	Листов	
Разраб.		Шляпин Н.А.		<i>Шляпин</i>	02.26		Главный фасад в осях К-А/1	П	5	
ГИП		Дарийчук Н.Д.		<i>Дарийчук</i>	02.26					
Н.контр.		Болотов А.В.		<i>Болотов</i>	02.26					
							ООО "УралРегионСтрой"			

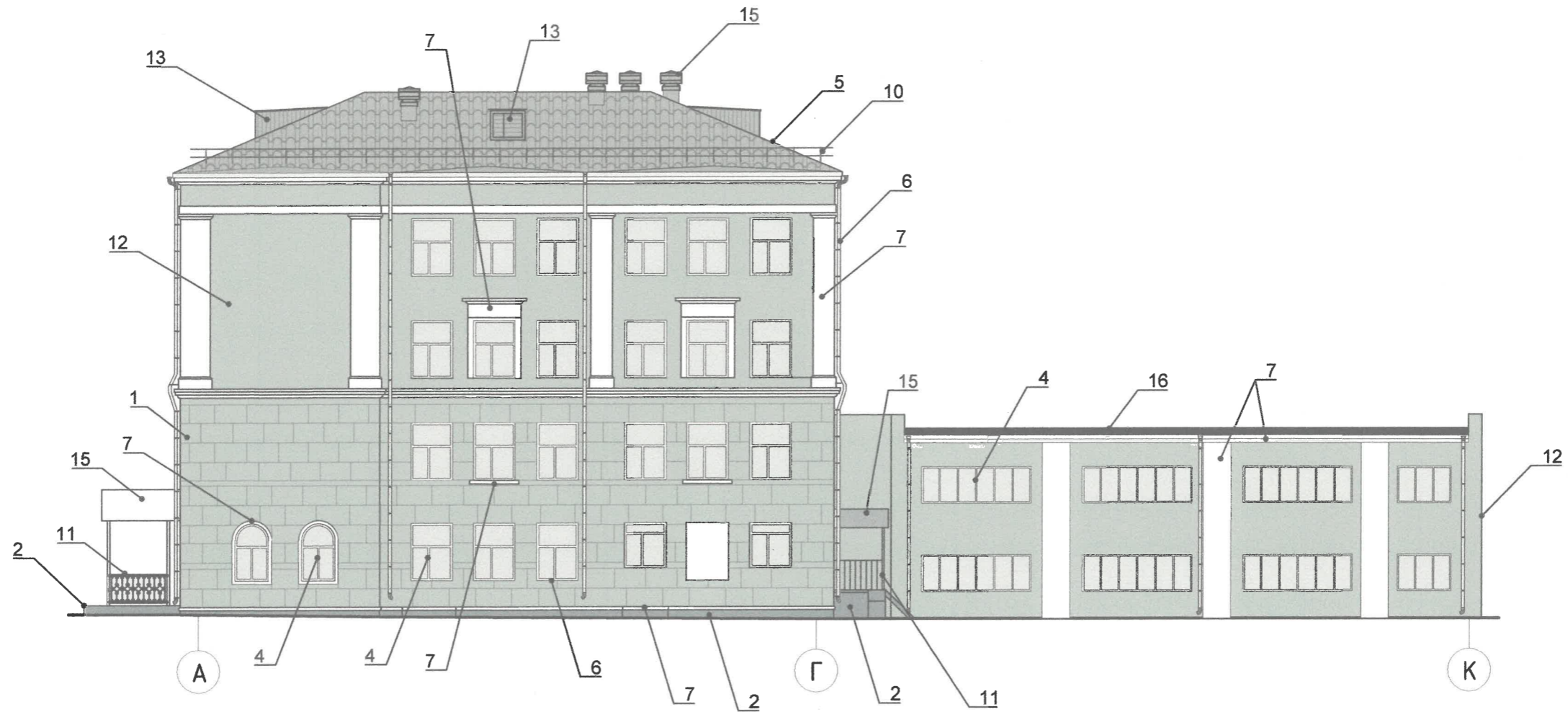
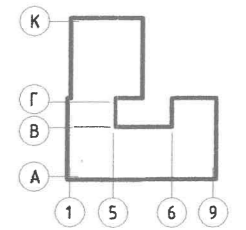
Согласовано

Взам. инв. №

Подп. и дата

Инв. № подл.

План условных координационных осей



Пояснительная записка:

- Требования к размещению наружных блоков систем кондиционирования, маскирующих ограждений наружных блоков систем кондиционирования (далее - маскирующие ограждения) на фасадах капитальных объектов установлены пунктом 11.9 Правил благоустройства территории города Перми, утвержденных решением Пермской городской Думы от 15.12.2020 № 277 (далее -- Правила), в частности, на фасадах капитальных объектов, расположенных в границах городского центра, а также расположенных на территориях, выходящих на улицы особого градостроительного значения-магистрالی городского значения, наружные блоки систем кондиционирования размещаются следующими способами:
 - на главных и (или) боковых фасадах капитальных объектов с использованием маскирующих ограждений;
 - внутри балкона, лоджии, не превышая верхнюю высотную отметку ограждения балкона, лоджии;
 - в специально оборудованных для этих целей местах, нишах, предусмотренных проектной документацией при строительстве, реконструкции, капитальном ремонте капитального объекта, с использованием маскирующих ограждений;
 - под лестницей входной группы с использованием маскирующих ограждений;
 - в окнах подвального (цокольного) этажа без выхода за плоскость фасада;
 - на крышах капитальных объектов;
 - в арочных проездах на высоте не менее 3,0 метра от поверхности земли с соблюдением единой горизонтальной оси с использованием маскирующих ограждений;
 - под оконными проемами с использованием маскирующих ограждений с соблюдением единой горизонтальной и вертикальной осей.
- Маскирующие ограждения на фасадах капитальных объектов должны быть выполнены в виде экранов, решеток, корзин, состоящих из передней и боковых панелей, выполненных из горизонтальных реек: ширина рейки - не менее 0,03 м и не более 0,06 м, расстояние между ближайшими рейками - не менее 0,03 м и не более 0,06 м; в цвет части фасада капитального объекта, указанный в колерном паспорте капитального объекта, на которой размещаются маскирующие ограждения.
- Требования к размещению наружных блоков систем кондиционирования на дворовых фасадах капитальных объектов не устанавливаются.
- Требования к размещению наружных блоков систем кондиционирования, маскирующих ограждений на фасадах капитальных объектов, расположенных на территориях, не входящих в границы городского центра, а также на территориях, не выходящих на улицы особого градостроительного значения-магистрالی городского значения, не устанавливаются, за исключением случая, предусмотренного подпунктом 11.9.7 Правил (после проведения Капитального ремонта наружные блоки систем кондиционирования, маскирующие ограждения подлежат размещению в соответствии с подпунктами 11.9.1-11.9.5 Правил).
- Размещение наружных блоков систем кондиционирования не должно нарушать законные интересы собственников жилых помещений в непосредственной близости с оборудованием.

Условные обозначения

- Выноска и номер позиции согласно ведомости отделки фасадов
- Условная координационная ось

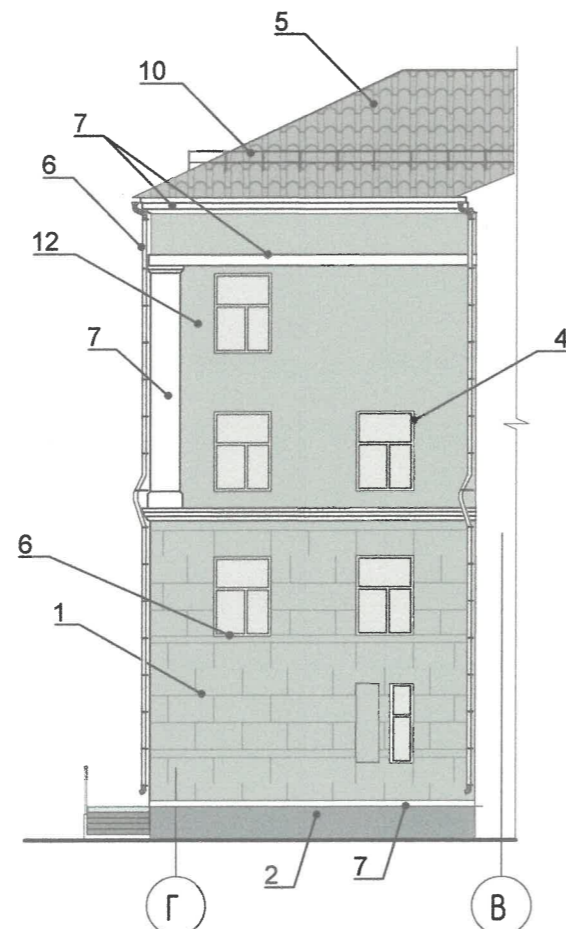
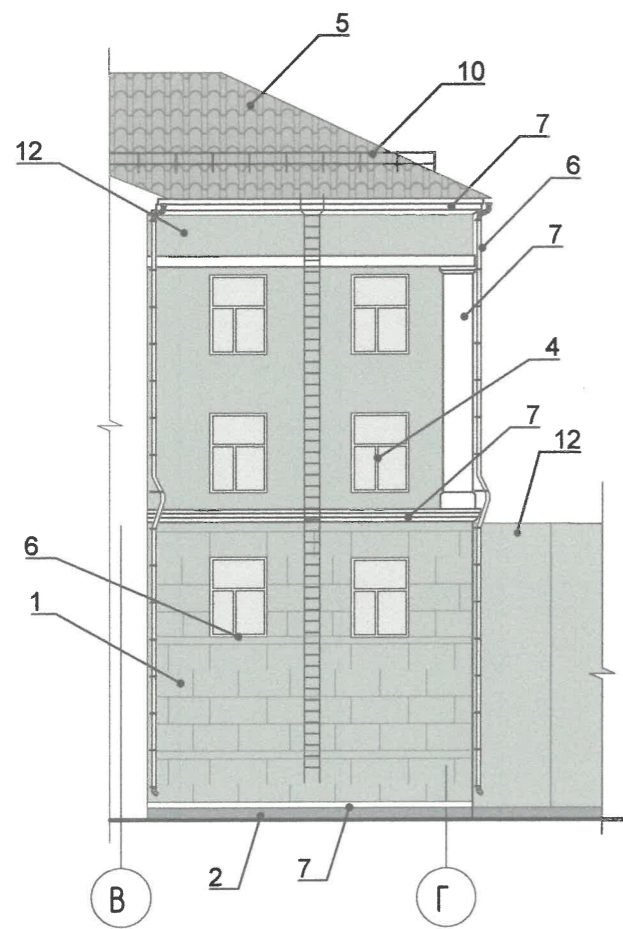
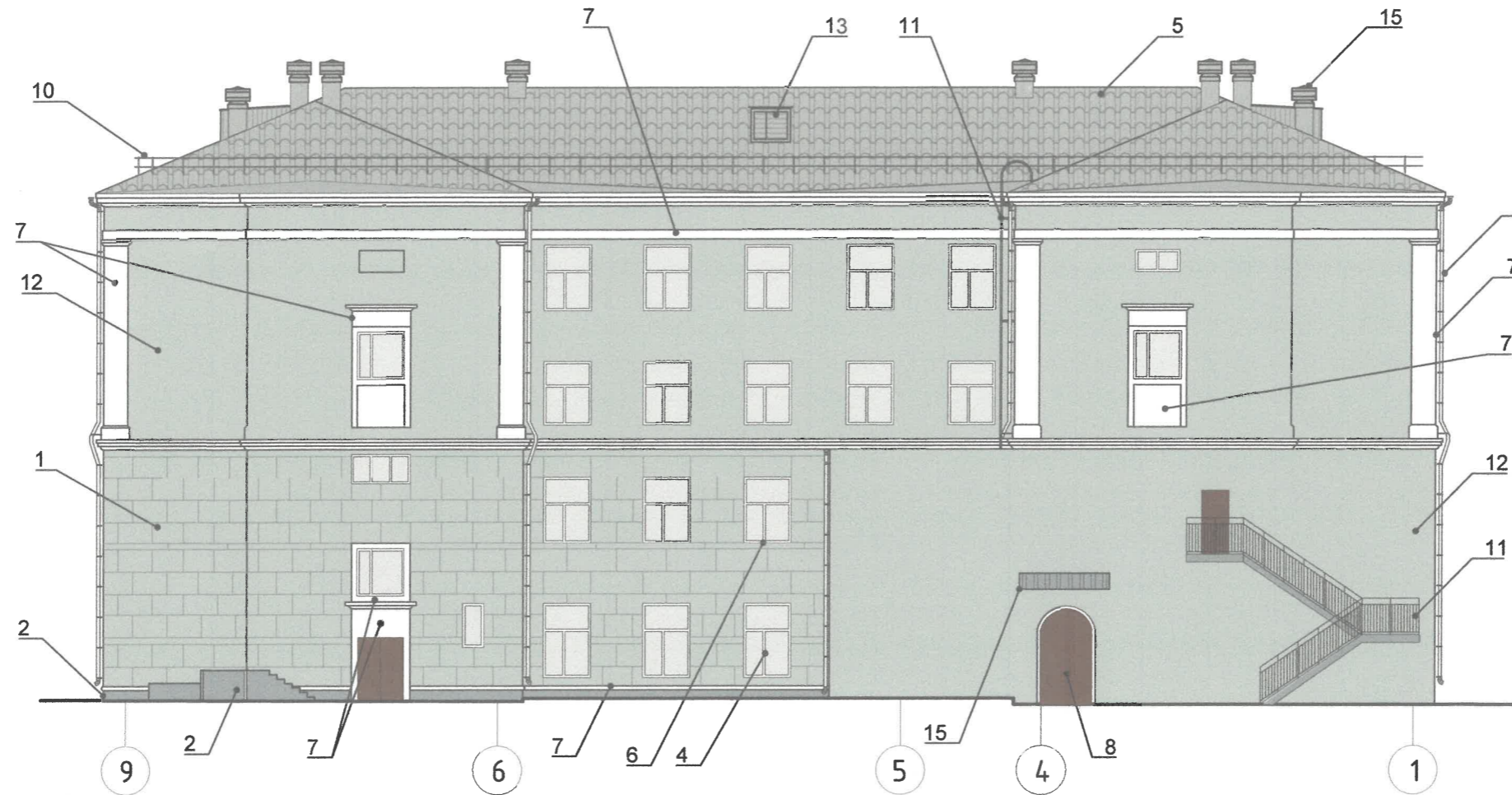
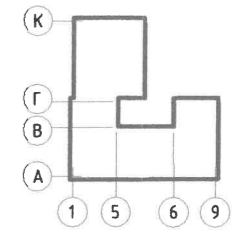
СОГЛАСОВАНО
Заместитель начальника ДГА
- главный архитектор
Караван С.А.
« 27 » 04 2026 г.

ПД-27-2025 - КП

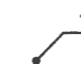

Колерный паспорт
по ул. КИМ, №90,
Мотовилихинского района г. Перми.

Изм.	Кол. уч.	Лист	№ док.	Подп.	Дата	Общеобразовательное учреждение	Стадия	Лист	Листов	
Разраб.		Шляпин Н.А.		<i>Шляпин</i>	02.26		Дворовой фасад в осях А-К/9	П	6	
ГИП		Дарийчук Н.Д.		<i>Дарийчук</i>	02.26					
Н.контр.		Болотов А.В.		<i>Болотов</i>	02.26					
							ООО "УралРегионСтрой"			

План условных координационных осей



Условные обозначения

-  - Выноска и номер позиции согласно ведомости отделки фасадов
-  - Условная координационная ось

СОГЛАСОВАНО
 Заместитель начальника ДГА
 - главный архитектор
Александр С. А.
 « 27 » 09 2026 г.

ПД-27-2025 - КП

Колерный паспорт
 по ул. КИМ, №90,
 Мотовилихинского района г. Перми.

Изм.	Кол. уч.	Лист	№ док.	Подп.	Дата
Разраб.		Шляпин Н.А.		<i>Шляпин</i>	02.26
ГИП		Дарийчук Н.Д.		<i>Дарийчук</i>	02.26
Н.контр.		Болотов А.В.		<i>Болотов</i>	02.26

Общеобразовательное учреждение

Стадия	Лист	Листов
П	7	

Дворовой фасад в осях 9-1.
 Фасад В-Г. Фасад Г-В.

ООО "УралРегионСтрой"

Согласовано

Взам. инв. №

Подп. и дата

Инв. № подл.






СОГЛАСОВАНО
 Заместитель начальника ДГА
 - главный архитектор
Карачин С.А.
 « 27 » 04 2026 г.

Ведомость средств размещения информации, рекламных конструкций

№ п.п.	Тип объекта, материал, способы крепления	Цвет (с указанием RAL)	Наличие подсветки
1	Указатель с наименованием улицы и номером дома (здания) (пункт 11,4,2 Решения Пермской городской Думы от 15.12.2020 №277); Пластик, металл	Синий: R (0); G (20); B (120), белый	Возможна подсветка
2	Информационная табличка (режимник). Одиночная (600x400). Лазерная печать/уф-печать на пластике, металле, оргстекле.	Фон – золотой, буквы – черные (не накладные), изображение Герба города Перми в соответствии с решением Пермской городской Думы от 09.06.1998 № 113 «О Гербе города Перми»	Возможна подсветка, без подсветки

Условные обозначения

-  - выноска согласно ведомости средств размещения информации, рекламных конструкций
-  - зона допустимого размещения средств информации рекламных конструкций
-  - единая горизонтальная ось средств размещения информации, рекламных конструкций

ПД-27-2025 - КП

Колерный паспорт
 по ул. КИМ, №90,
 Мотовилихинского района г. Перми.

Изм.	Кол. уч.	Лист	№ док.	Подп.	Дата
Разраб.		Шляпин Н.А.		<i>Шляпин</i>	02.26
ГИП		Дарийчук Н.Д.		<i>Дарийчук</i>	02.26
Н.контр.		Болотов А.В.		<i>Болотов</i>	02.26

Общеобразовательное
 учреждение

Стадия	Лист	Листов
П	8	

Размещение средств размещения
 информации,
 рекламных конструкций

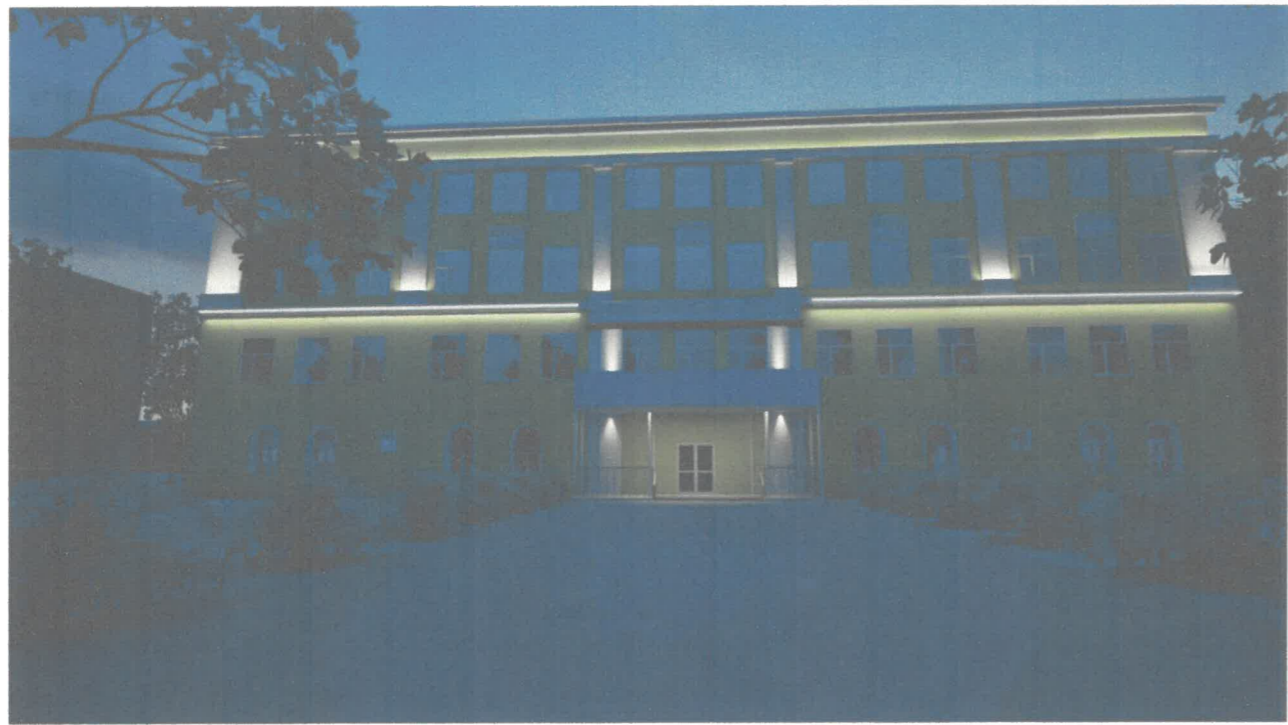
ООО "УралРегионСтрой"

Согласовано

Взам. инв. №

Подп. и дата

Инв. № подл.



Согласовано

Взам. инв. №

Подп. и дата

Инв. № подл.

Согласно Правилам благоустройства территории города Перми, утвержденных Решением Пермской городской Думы от 15.12.2020 № 277, на рассматриваемом здании предлагается в архитектурно-художественной подсветке применить виды "Локальная подсветка" и "Карнизная подсветка". Цветовая температура более 4000 Кельвинов.

СОГЛАСОВАНО
 Заместитель начальника ДГА
 - главный архитектор
С.А. Карасев
 « 24 » 04 20 26 г.

ПД-27-2025 - КП

Колерный паспорт
 по ул. КИМ, №90,
 Мотовилихинского района г. Перми.

Изм.	Кол. уч.	Лист	№ док.	Подп.	Дата					
Разраб.		Шляпин Н.А.		<i>Шляпин</i>	02.26	Общеобразовательное учреждение	Стадия	Лист	Листов	
ГИП		Дарийчук Н.Д.		<i>Дарийчук</i>	02.26		П	9		
Н.контр.		Болотов А.В.		<i>Болотов</i>	02.26					
							Архитектурно-художественная подсветка	ООО "УралРегионСтрой"		

Согласовано

1,12	RAL 180 70 05	C:	38	
		M:	20	
		Y:	26	
		K:	8	
		R:	160	
		G:	176	
		B:	175	

2	RAL7046	C:	30	
		M:	10	
		Y:	10	
		K:	40	
		R:	130	
		G:	137	
		B:	142	

3,4,6,7	RAL9003	C:	0	
		M:	0	
		Y:	0	
		K:	0	
		R:	244	
		G:	248	
		B:	244	

5, 10, 13, 15	RAL7004	C:	0	
		M:	0	
		Y:	0	
		K:	45	
		R:	158	
		G:	160	
		B:	161	

14	RAL 7005	C:	30	
		M:	10	
		Y:	20	
		K:	60	
		R:	107	
		G:	113	
		B:	111	

11	RAL 7022	C:	30	
		M:	20	
		Y:	40	
		K:	80	
		R:	75	
		G:	77	
		B:	70	

8	RAL 8028	C:	20	
		M:	50	
		Y:	70	
		K:	80	
		R:	78	
		G:	59	
		B:	43	

Координаты цвета RAL приведены с сайта: [https:// colorscheme.ru](https://colorscheme.ru)
Каталоги цветов: RAL CLASSIC, RAL DESIGN

СОГЛАСОВАНО
 Заместитель начальника ДГА
 - главный архитектор

 « 24 » 09 2026 г.

Инв. № подл. Подп. и дата. Взам. инв. №

ПД-27-2025 - КП					
Колерный паспорт по ул. КИМ, №90, Мотовилихинского района г. Перми.					
Изм.	Кол. уч.	Лист	№ док.	Подп.	Дата
Разраб.		Шляпин Н.А.			02.26
ГИП		Дарийчук Н.Д.			02.26
Н.контр.		Болотов А.В.			02.26
Общеобразовательное учреждение				Стадия	Лист
Эталоны колеров				П	10
ООО "УралРегионСтрой"					