

ООО "Артехпро"

№ 059-22-01-26-665 от 09.04.2026

Заказчик: Силин Олег Валерьевич

**ПАСПОРТ ВНЕШНЕГО ОБЛИКА (КОЛЕРНЫЙ ПАСПОРТ)
ОБЪЕКТА КАПИТАЛЬНОГО СТРОИТЕЛЬСТВА**
(за исключением объектов, строительство которых не завершено)
(далее колерный паспорт)

АДРЕС ОБЪЕКТА: г. Пермь, административный район Кировский,
улица Маршала Рыбалко, здание (строение) 81 д

шифр: 06-2026-ПОФ

ПЕРМЬ 2026 г.

Ведомость чертежей, отображающих архитектурные решения

№ п/п	Наименование	Прим.
1	Общие данные (начало)	
2	Общие данные (продолжение)	
3	Существующее состояние фасадов (фотофиксация)	
4	Главный фасад	
5	Дворовой фасад	
6	Боковой фасад	
7	Боковой фасад	
8	Размещение средств размещения информации, рекламных конструкций	
9	Размещение средств размещения информации, рекламных конструкций	
10	Эталоны колеров	

Пояснительная записка

Объект: 2-этажное нежилое здание магазина, расположенное по адресу: г.Пермь, Кировский район, ул. Маршала Рыбалко, 81 д.
В плане здание прямоугольное.

Материал стен: кирпич.
Кровля: малоуклонная односкатная.
Год постройки и ввода в эксплуатацию: 1998 г.

Нахождение в зоне охраны объектов культурного наследия: рассматриваемый объект не располагается в зоне охраны объектов культурного наследия.

Ранее разработанные колерные паспорта: отсутствуют

Настоящим колерным паспортом:
- определяются типы и виды отделки и их цветовые решения;
- определяются типы, виды и места размещения средств размещения информации, рекламных конструкций.

Цветовое решение фасадов и применяемые материалы обеспечивают комплексное решение всех элементов фасада, единство архитектурного облика здания.

Раздел "Архитектурно-художественная подсветка" настоящим колерным паспортом не разрабатывается. Освещение фасада осуществляется за счет свечения окон и вывесок.












Средства размещения информации, рекламные конструкции, не соответствующие типу и местам их возможного размещения, подлежат демонтажу.

В соответствии с Градостроительным кодексом Российской Федерации, решением Пермской городской Думы от 15.12.2020 № 277 "Об утверждении Правил благоустройства территории города Перми" и постановлением администрации города Перми от 22.02.2017 № 130 "Об утверждении формы и Порядка согласования паспорта внешнего облика объекта капитального строительства (колерного паспорта)" колерные паспорта либо их изменения не являются разрешительной документацией на строительство, реконструкцию объекта капитального строительства; не являются правовым основанием на устройство пристроек, навесов, козырьков и других архитектурных элементов объекта капитального строительства.

Здание располагается на территории, выходящей на улицу особого градостроительного значения - магистраль городского значения, установленной Правилами благоустройства территории города Перми, утвержденными решением Пермской городской Думы от 15.12.2020 № 277.

При проведении капитального ремонта здания в сроки, установленные пунктом 11.3 Правил благоустройства для зданий, расположенных в границах городского центра и обращенных одним из фасадов на территорию общего пользования, капитальных объектов, обращенных одним из фасадов на улицу особого градостроительного значения-магистраль городского значения (не реже 1 раза в 5 лет после дня ввода в эксплуатацию капитальных объектов при строительстве, реконструкции или после дня подписания документа о приемке выполненных работ по Текущему ремонту, Капитальному ремонту капитальных объектов) необходима разработка колерного паспорта здания, предусматривающего отделку фасада и цветовое решение, соответствующие требованиям Правил благоустройства в редакции решения Пермской городской Думы от 22.10.2024 № 177.

Ведомость отделки фасадов

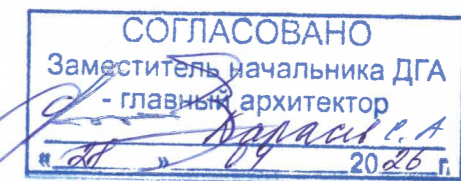
Поз.	Элемент фасада	Эталон цвета	Обознач.	Вид отделки	Прим.
1	Основное поле стен (тип 1)		-	Облицовочный кирпич керамический "Флеш Руст №70"	М 200
2	Основное поле стен (тип 2)		RAL 7005 RAL 8024	Металлические кассеты с порошковой окраской	
3	Цоколь		RAL 7015	Металлические кассеты с порошковой окраской	
4	Двери входные		RAL 7015 RAL 7004	Металлопластик Металл с покраской атмосферноустойчивой краской	
5	Кровля		RAL 7024	Оцинкованная сталь с полимерным покрытием	
6	Перекрытия окон		RAL 9010 RAL 7015	Металлопластик ПВХ вставки глухие	
7	Металлические элементы, лестницы, ограждения		RAL 7004 RAL 7016	Металл с покраской атмосферноустойчивой краской	
8	Фриз козырька		RAL 7015	Композитные панели	
9	Ступени, пандус		-	Бетонная плитка, резиновая крошка	
10	Отливы		RAL 7015	Металл с покраской атмосферноустойчивой краской	
11	Карниз		RAL 7015	Оцинкованная сталь с полимерным покрытием	

Согласовано

Взам. инв. №

Подп. и дата

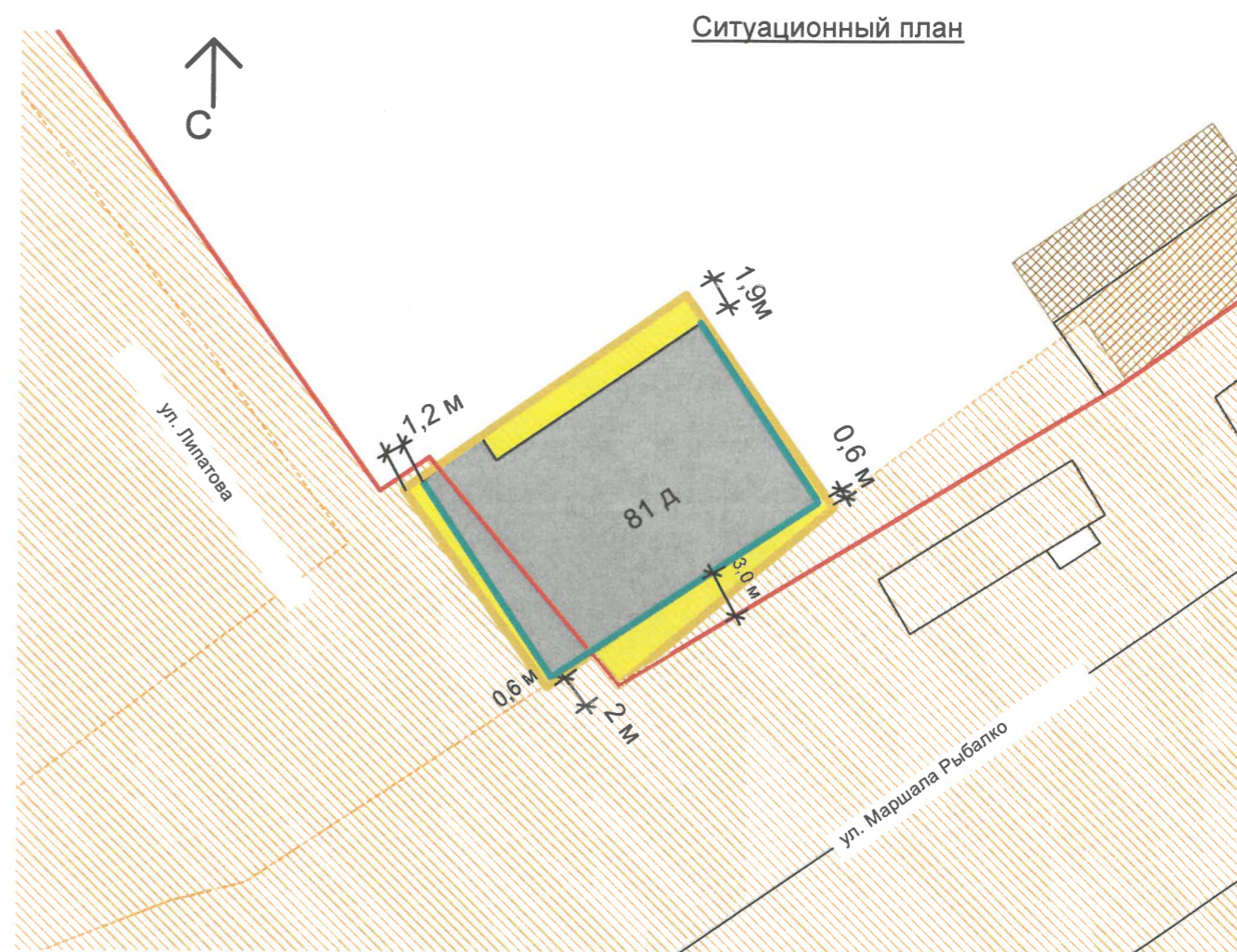
Инв. № подл.



						06-2026-ПОФ			
						Колерный паспорт по ул. Маршала Рыбалко, № 81 д Кировского района г.Перми			
Изм.	Кол. уч.	Лист	№ док	Подп.	Дата	Нежилое здание магазина	Стадия	Лист	Листов
Разработал	Турбина			<i>Турбина</i>	04.26		П	1	10
Н.контроль	Турбина			<i>Турбина</i>	04.26	Общие данные (начало)	ООО "Артехпро"		

Инструкция о порядке производства работ, связанных с окраской фасадов и всех наружных частей зданий, сооружений, строений, расположенных на территории города Перми

1. Окраска (отделка) фасадов и всех наружных частей зданий, сооружений, строений, расположенных на территории города Перми, может производиться лишь на основании паспорта внешнего облика объекта капитального строительства (колерного паспорта), согласованного с департаментом градостроительства и архитектуры администрации г. Перми (далее - ДГА).
2. До начала процесса окраски (отделки) здания или какого-либо сооружения должны быть произведены работы по капитальному ремонту всех без исключения его наружных частей, подлежащих окраске.
3. До начала ремонта зданий, имеющих газосветовую рекламу, сообщить рекламораспространителю о предстоящих работах на фасаде здания с целью сохранения вывесок либо их демонтажа.
4. Полуразрушенные и разрушенные архитектурные художественно-скульптурные элементы фасада: карнизы, фризy, колонны, пилястры, сандрики, кронштейны, обрамления проемов, различные лепные украшения, барельефы, мозаика, художественная роспись и т.п. подлежат обязательному восстановлению в своем первоначальном виде. Категорически запрещается производить окраску здания без предварительного восстановления указанных элементов декора фасада.
5. Металлические поверхности отдельных элементов фасада: чугунные решетки, ограждения балконов и лестниц, элементы входных групп, двери, кронштейны и прочие архитектурно-художественные элементы фасада перед окраской очищаются от грязи, ржавчины, старой краски и покрываются вновь атмосферостойкой краской для металлических поверхностей.
6. В соответствии с выданными образцами цвета (колерами) на окраску (отделку) здания организация, производящая ремонт здания, составляет пробные образцы цвета, которые наносятся на подготовленную для покраски поверхность стены в уровне 1-го этажа здания (не выше 1,5 метров от земли).
7. Проверку и согласование пробного образца цвета (выкрас колера) производит уполномоченный представитель ДГА. Без указанных проверки и согласования производить окраску (отделку) фасадов здания категорически запрещается.
8. Домууправления, организации и учреждения, производящие окраску (отделку) и связанный с нею ремонт фасадов здания, несут ответственность за выполнение настоящей инструкции и могут быть привлечены к административной ответственности за ее нарушение в соответствии со статьей 6.8.2 «Нарушение требований к внешнему виду фасадов зданий, строений, сооружений» Закона Пермского края от 06.04.2015 № 460-ПК «Об административных правонарушениях в Пермском крае».
9. По всем вопросам, связанным с производством работ, необходимо обращаться в ДГА по адресу: г. Пермь, ул. Сибирская, 15, каб. 315, тел. 212-76-98.



Условные обозначения:

- 1 - 2-этажное нежилое здание магазина, расположенное по адресу: г.Пермь, Кировский район, ул. Маршала Рыбалко, 81 д (кадастровый номер 59:01:1713003:91)
- фасады с местами размещения средства размещения информации, рекламных конструкций
- красные линии
- земельный участок с кадастровым номером 59:01:1717039:16

СОГЛАСОВАНО
Заместитель начальника ДГА
- главный архитектор
Баранов С.А.
« 26 » 08 2026 г.

Примечание:

1. Красные линии приведены с сайта <https://isogd.gorodperm.ru>
2. Границы земельного участка приведены с сайта <https://nspd.gov.ru/>

Согласовано

Инд. № подл. Подп. и дата Взам. инв. №

Ведомость ссылочных и прилагаемых документов

Обозначение	Наименование	Примечание
Постановление администрации г.Перми от 22.02.2017 № 130	"Об утверждении формы и порядка согласования паспорта внешнего облика(колерного паспорта) объекта капитального строительства (за исключением объектов, строительство которых не завершено "	
Решение Пермской городской Думы от 15.12.2020 № 277	"Об утверждении Правил благоустройства территории города Перми "	

06-2026-ПОФ					
Колерный паспорт по ул. Маршала Рыбалко, № 81 д Кировского района г.Перми					
Изм.	Кол. уч.	Лист	№ док	Подп.	Дата
Архитектор		Турбина		<i>Турбина</i>	04.26
Нежилое здание магазина				Стадия	Лист
				П	2
Н.контроль				Общие данные (продолжение)	
Турбина				ООО "Артехпро"	

Главный фасад



Боковой фасад



Боковой фасад



Дворовой фасад



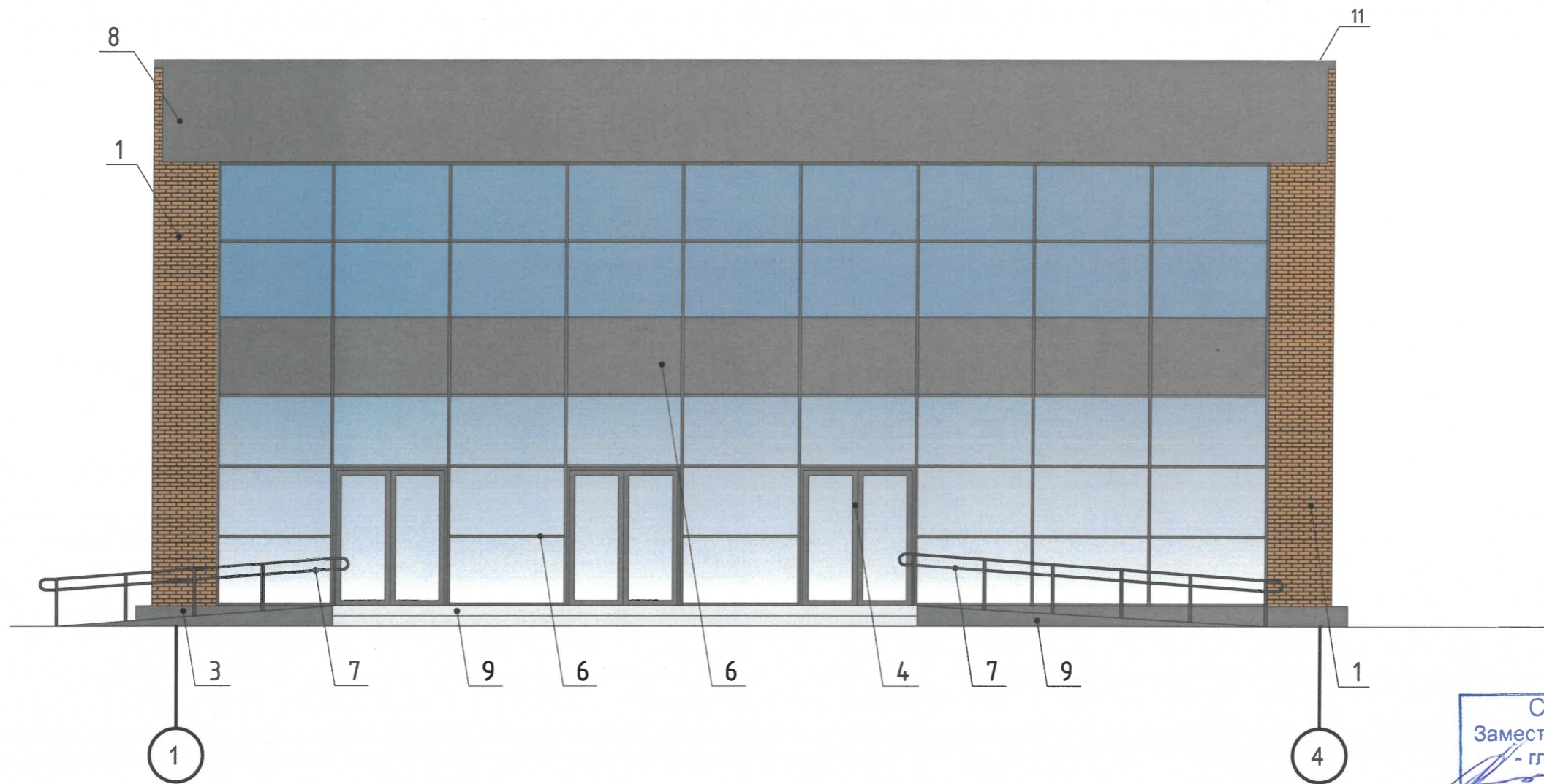
Согласовано

Взам. инв. №
Подп. и дата
Инв. № подл.

Фотофиксация выполнена:
март 2026 год.

СОГЛАСОВАНО
Заместитель начальника ДГА
- главный архитектор
Барасев С. А.
« 04 » 04 2026 г.

						06-2026-ПОФ			
						Колерный паспорт по ул. Маршала Рыбалко, № 81 д Кировского района г.Перми			
Изм.	Кол. уч.	Лист	№ док	Подп.	Дата	Нежилое здание магазина	Стадия	Лист	Листов
Архитектор	Турбина			<i>М. Турбина</i>	04.26		П	3	
Н.контроль	Турбина			<i>М. Турбина</i>	04.26	Существующее состояние фасадов, (фотофиксация)	ООО "Артехпро"		





СОГЛАСОВАНО
 Заместитель начальника ДГА
 - главный архитектор
А. С. А.
 « 28 » 04 2026 г.

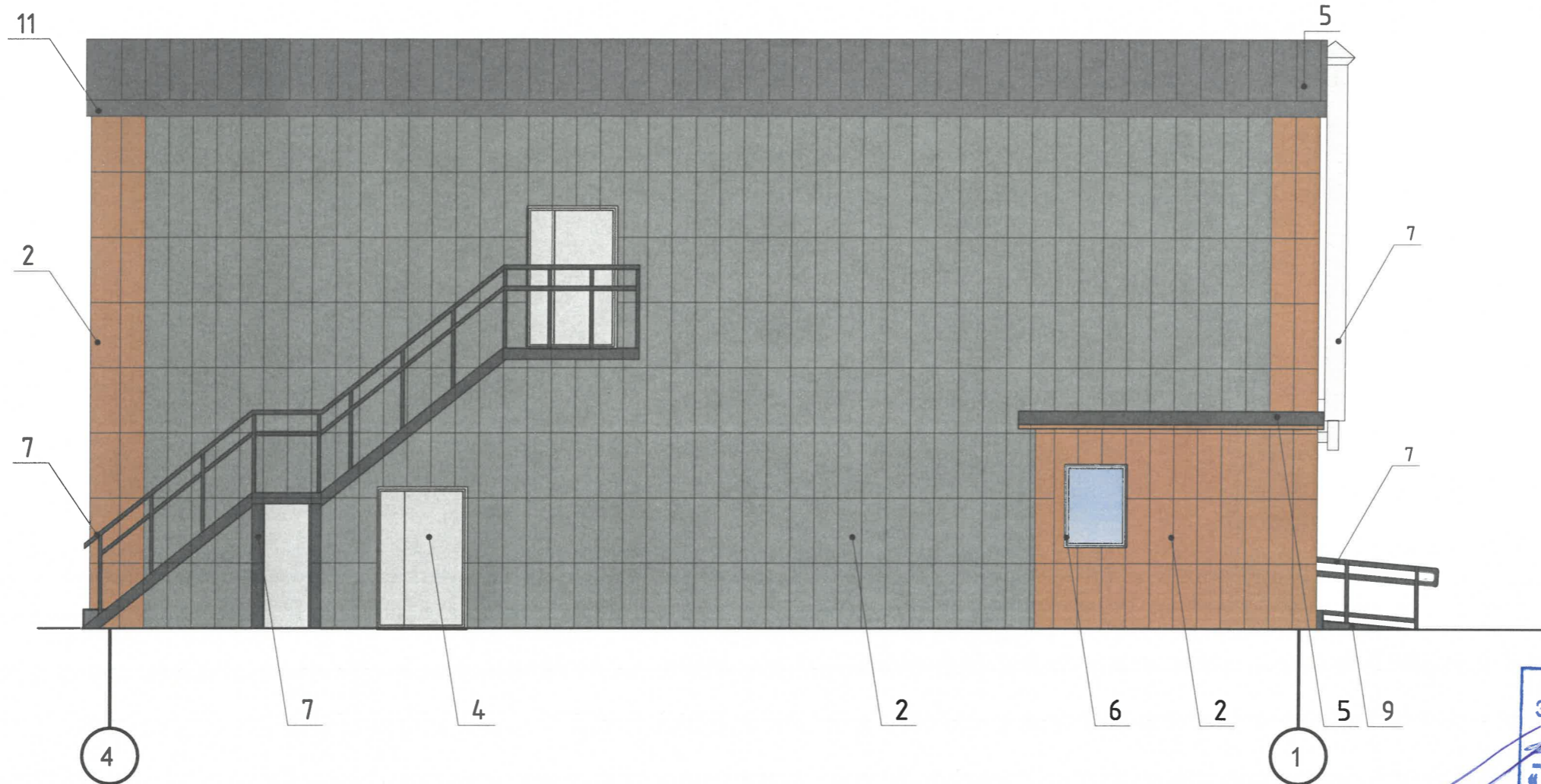
Примечания

1. В случае, если наружные лестницы при дополнительно устроенных входах в общественные помещения здания выходят за границы предоставленного земельного участка и красные линии квартала, то устройство дополнительных или переустройство существующих входных групп требует получения разрешения в установленном порядке.
2. Требования к входным группам установлены пунктом 11.7 Правил благоустройства территории города Перми, утвержденных Решением Пермской городской Думы от 15.12.2020 № 277.
3. При размещении новой входной группы, изменении входной группы при проведении реконструкции, капитального ремонта здания, строения, сооружения требуется разработка проекта колерного паспорта.
4. Размещение входных групп, расположенных в границах территорий достопримечательных мест на территории города Перми, должно соответствовать требованиям, установленным органом охраны объектов культурного наследия.
5. Требования к входным группам, расположенным в границах территорий общего пользования, за исключением входных групп, расположенных в границах территорий достопримечательных мест:
 - архитектурные элементы входных групп (крыльца, входная площадка, ступени, лестницы, ограждения, парапеты, роллетные системы (рольставни), козырьки, приямки, пандусы или подъемные устройства для маломобильных групп населения) должны быть выполнены параллельно фасаду здания, строения, сооружения на расстоянии не более чем 1,5 м от фасада здания, строения, сооружения и при условии сохранения ширины пешеходной зоны (тротуара) не менее 2 м;
 - размер входной площадки - 1,5 м x 1,85 м;
 - входная группа (приямок) в подвальное или полуподвальное помещение должна быть выполнена параллельно фасаду здания, строения, сооружения с лестницей на расстоянии не более чем 1,5 м от фасада здания, строения, сооружения. По периметру входной группы (приямка) устраивается парапет высотой не более 0,5 м, над входной группой (приямком) устанавливается козырек с водоотводом;
 - на высоте не более 0,72 м от уровня земли входная группа должна быть выполнена за счет внутреннего пространства здания, строения, сооружения.
6. Ступени и входная площадка входных групп должны иметь противоскользящее покрытие или полосы.
7. На одном из торцов входной площадки может быть предусмотрен пандус или подъемное устройство для маломобильных групп населения.
8. Наружная кнопка вызывного устройства должна быть размещена в начале заезда на пандус или при входе на подъемное устройство для маломобильных групп населения.

Условные обозначения:

-  -условная координационная ось
-  -выноска и номер позиции согласно Ведомости отделки фасадов на листе 1

						06-2026-ПОФ			
						Колерный паспорт по ул. <u>Маршала Рыбалко</u> , № 81 д <u>Кировского района г.Перми</u>			
Изм.	Кол. уч.	Лист	№ док.	Подп.	Дата	Нежилое здание магазина	Стадия	Лист	Листов
Архитектор		Турбина		<i>Турбина</i>	04.26		П	4	
						Главный фасад	ООО "Артехпро"		
Н.контроль		Турбина		<i>Турбина</i>	04.26				





СОГЛАСОВАНО
 Заместитель начальника ДГА
 - главный архитектор
Кудрявцев С.А.
 № 28 от 04 2026 г.

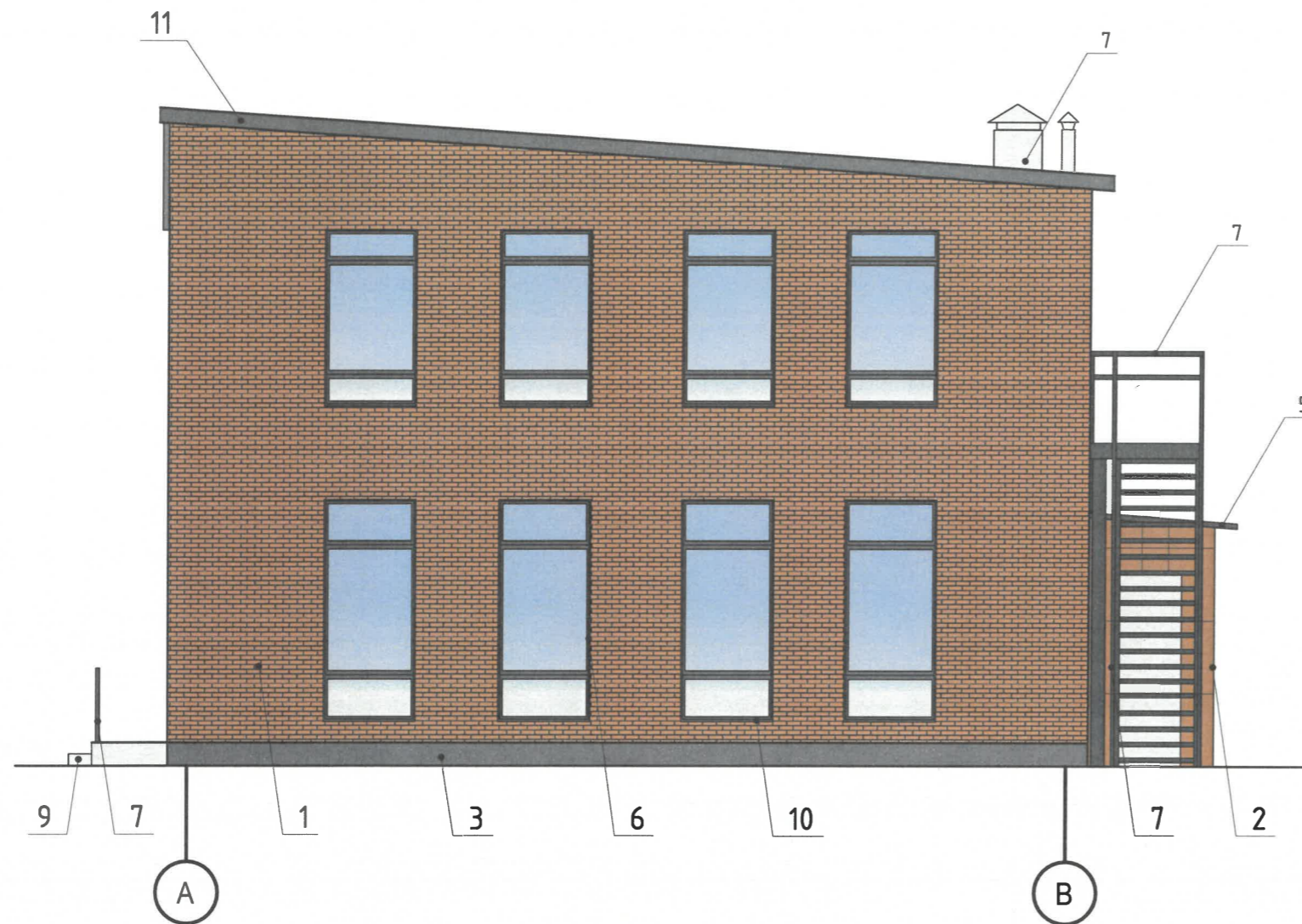
Примечания

1. Требования к размещению наружных блоков систем кондиционирования, маскирующих ограждений наружных блоков систем кондиционирования (далее – маскирующие ограждения) на фасадах капитальных объектов установлены пунктом 11.9 Правил благоустройства территории города Перми, утвержденных решением Пермской городской Думы от 15.12.2020 № 277 (далее — Правила), в частности, на фасадах капитальных объектов, расположенных в границах городского центра, а также расположенных на территориях, выходящих на улицы особого градостроительного значения-магистрالی городского значения, наружные блоки систем кондиционирования размещаются следующими способами:
 - на главных и (или) боковых фасадах капитальных объектов с использованием маскирующих ограждений;
 - внутри балкона, лоджии, не превышая верхнюю высотную отметку ограждения балкона, лоджии;
 - в специально оборудованных для этих целей местах, нишах, предусмотренных проектной документацией при строительстве, реконструкции, капитальном ремонте капитального объекта, с использованием маскирующих ограждений;
 - под лестницей входной группы с использованием маскирующих ограждений;
 - в окнах подвального (цокольного) этажа без выхода за плоскость фасада;
 - на крышах капитальных объектов;
 - в арочных проездах на высоте не менее 3,0 метра от поверхности земли с соблюдением единой горизонтальной оси с использованием маскирующих ограждений;
 - под оконными проемами с использованием маскирующих ограждений с соблюдением единой горизонтальной и вертикальной осей.
2. Маскирующие ограждения на фасадах капитальных объектов должны быть выполнены в виде экранов, решеток, корзин, состоящих из передней и боковых панелей, выполненных из горизонтальных реек: ширина рейки - не менее 0,03 м и не более 0,06 м, расстояние между ближайшими рейками - не менее 0,03 м и не более 0,06 м; в цвет части фасада капитального объекта, указанный в колерном паспорте капитального объекта, на которой размещаются маскирующие ограждения.
3. Требования к размещению наружных блоков систем кондиционирования на дворовых фасадах капитальных объектов не устанавливаются.
4. Требования к размещению наружных блоков систем кондиционирования, маскирующих ограждений на фасадах капитальных объектов, расположенных на территориях, не входящих в границы городского центра, а также на территориях, не выходящих на улицы особого градостроительного значения-магистрالی городского значения, не устанавливаются, за исключением случая, предусмотренного подпунктом 11.9.7 Правил (после проведения Капитального ремонта наружные блоки систем кондиционирования, маскирующие ограждения подлежат размещению в соответствии с подпунктами 11.9.1-11.9.5 Правил).
5. Размещение наружных блоков систем кондиционирования не должно нарушать законные интересы собственников жилых помещений в непосредственной близости с оборудованием.



Условные обозначения:

-  -условная координационная ось
-  -выноска и номер позиции согласно Ведомости отделки фасадов на листе 1

						06-2026-ПОФ			
						Колерный паспорт по ул. Маршала Рыбалко, № 81 д Кировского района г.Перми			
Изм.	Кол. уч.	Лист	№ док.	Подп.	Дата	Нежилое здание магазина	Стадия	Лист	Листов
Архитектор		Турбина		<i>М.Турбина</i>	04.26		П	5	
						Дворовой фасад	ООО "Артехпро"		
Н.контроль		Турбина		<i>М.Турбина</i>	04.26				



Условные обозначения:

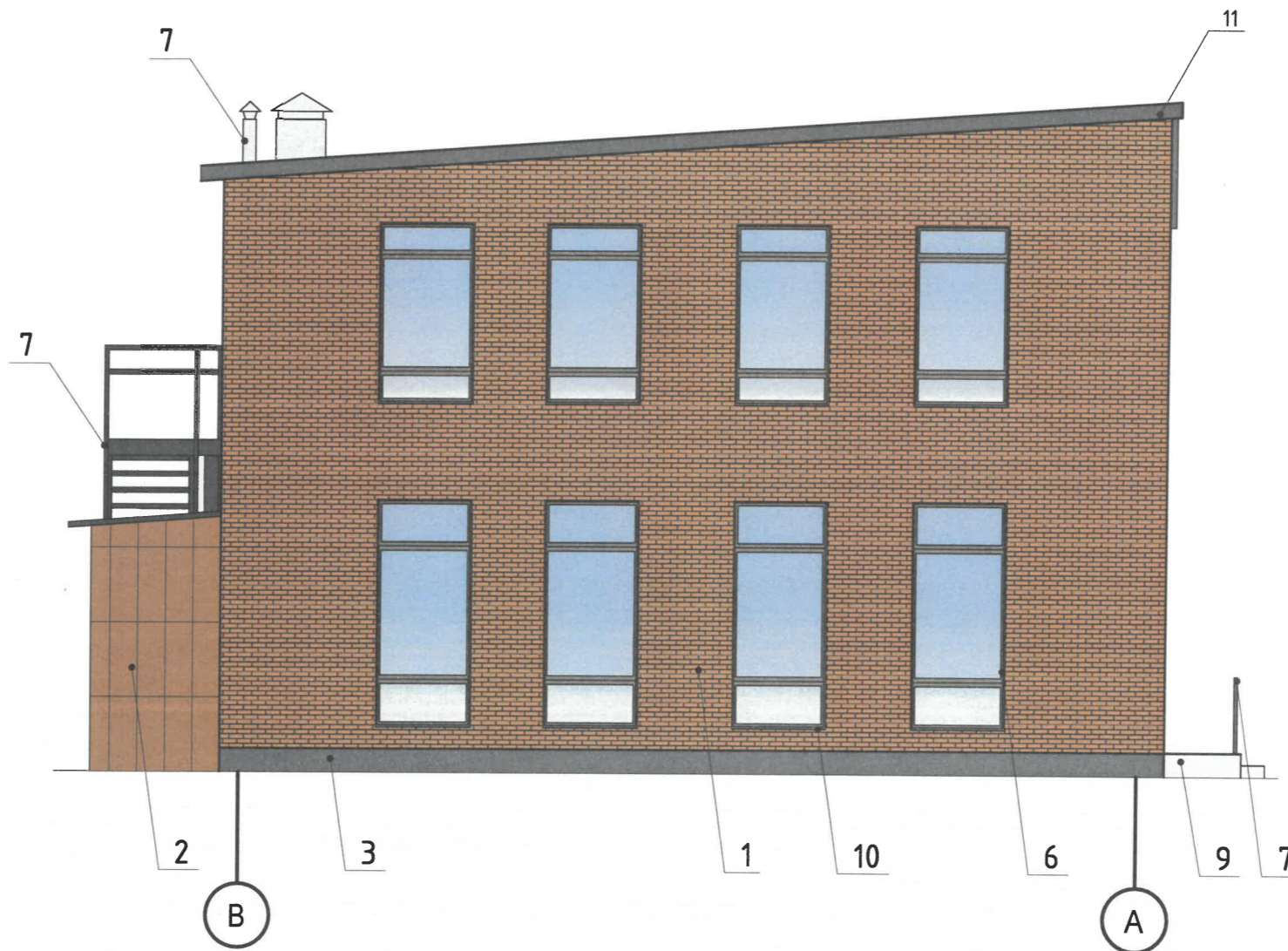
-  -условная координационная ось
-  -выноска и номер позиции согласно Ведомости отделки фасадов на листе 1

Примечания:

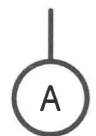

1. Условия устройства и переустройства входных групп см.лист 4.
2. Условия размещения дополнительного оборудования см.лист 5.

СОГЛАСОВАНО
 Заместитель начальника ДГА
 главный архитектор
[Signature]
 28.04.2026 г.

						06-2026-ПОФ			
						Колерный паспорт по ул. <u>Маршала Рыбалко</u> , № 81 д Кировского района г.Перми			
Изм.	Кол. уч.	Лист	№ док.	Подп.	Дата	Нежилое здание магазина	Стадия	Лист	Листов
Архитектор		Турбина		<i>[Signature]</i>	04.26		П	6	
Н.контроль		Турбина		<i>[Signature]</i>	04.26	Боковой фасад	ООО "Артехпро"		



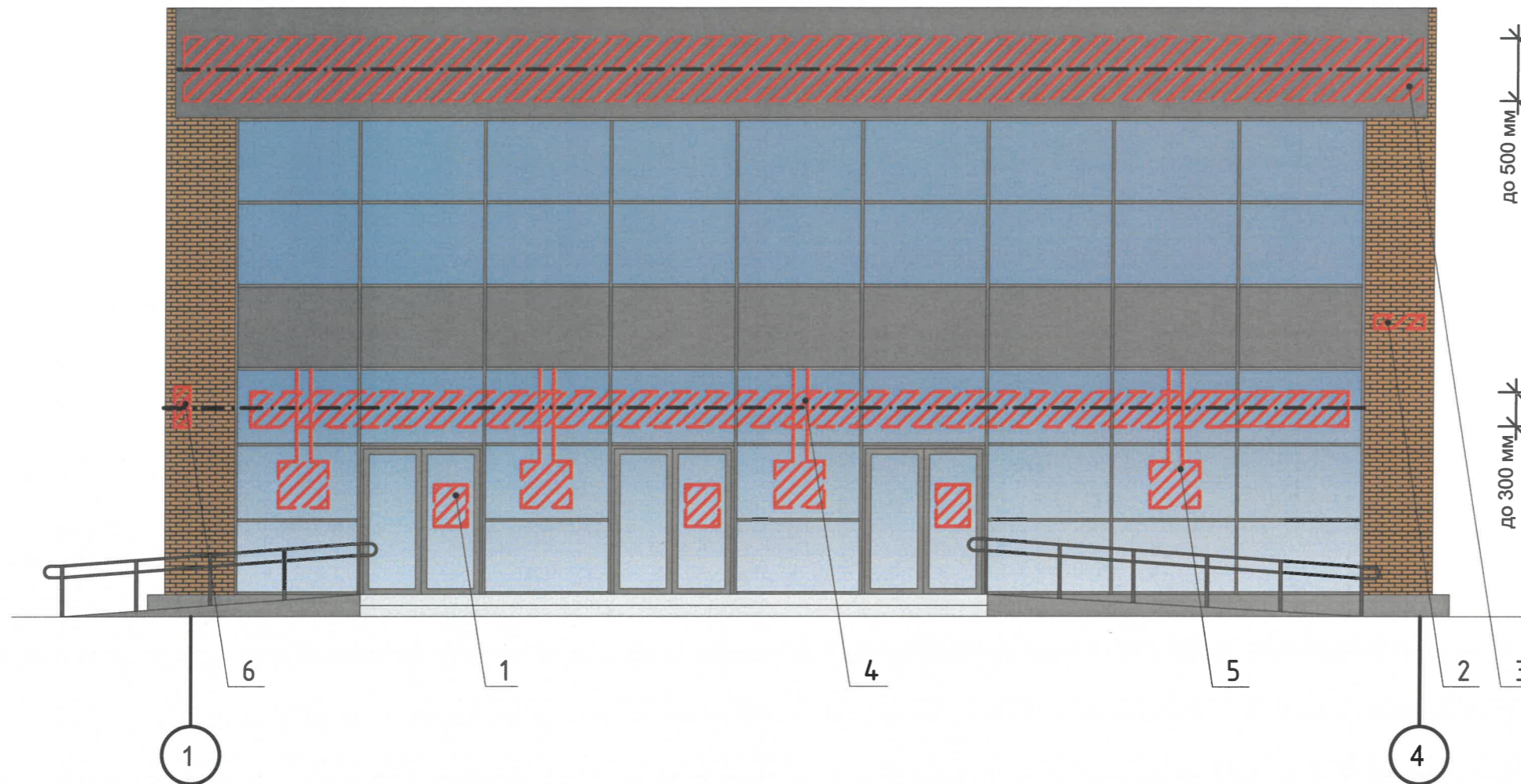
Условные обозначения:

-  -условная координационная ось
-  -выноска и номер позиции согласно Ведомости отделки фасадов на листе 1

Примечания:
 1. Условия устройства и переустройства входных групп см.лист 4.
 2. Условия размещения дополнительного оборудования см.лист 5.

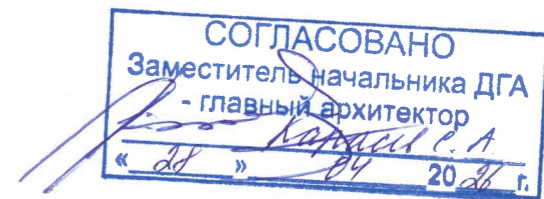
СОГЛАСОВАНО
 Заместитель начальника ДГА
 - главный архитектор
Варан С.А.
 « 24 » 04 2026 г.

						06-2026-ПОФ			
						Колерный паспорт по ул. Маршала Рыбалко, № 81 д Кировского района г.Перми			
Изм.	Кол. уч.	Лист	№ док.	Подп.	Дата	Нежилое здание магазина	Стадия	Лист	Листов
Архитектор	Турбина			<i>Мигуря</i>	04.26		П	7	
Н.контроль	Турбина			<i>Мигуря</i>	04.26	Боковой фасад	ООО "Артехпро"		



Ведомость средств размещения информации, рекламных конструкций

№	тип вывески, материал, способы крепления	цвет (с указанием RAL)	наличие подсветки
1.	Информационная табличка (режимник) Одиночная 500x700мм Выполнена из оргстекла, пластика, металла	Фирменные цвета	
2.	Указатель с наименованием улицы и номером дома(здания) (пункт 11.4.2 Решения Пермской городской Думы от 15.12.2020 №277). Пластик, металл.	Синий:R-(0), G-(20), B-(120); белый	Внутренняя подсветка
3.	Вывеска - объемные буквы и/или логотипы без подложки на металлических направляющих в цвет на фризе козырька. Металл, пластик, плёнка	Фирменные цвета	Возможна подсветка
4.	Вывеска - объемные буквы и/или логотипы без подложки на металлических направляющих на фоне витража. Выполнены из пластика, металла. Металл, пластик, пленки	Фирменные цвета	Возможна подсветка
5.	Вывеска в виде сплошной панели с внутренней стороны витрин, витражей, оконных блоков (высотой не более половины высоты одного остекления витрины, витража, оконного блока, шириной не более половины ширины одного остекления витрины, витража, оконного блока) путем крепления такой панели подвесами к верхней части проема витрины, витража, оконного блока (например, на тросах) с отступом от остекления не менее чем на 0,15 м. Металл, пластик, пленки.	Фирменные цвета	Возможна подсветка
6.	Панель-кронштейн. Выполнен из металла, пластика, пленки.	Фирменные цвета	Внутренняя подсветка/ Контурная подсветка/ Светодиодная



Условные обозначения:

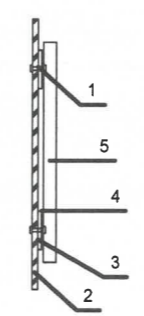
- - - - - единая горизонтальная ось средств размещения информации, рекламных конструкций
- места допустимого размещения средств размещения информации, рекламных конструкций
- выноска и номер позиции согласно Ведомости средств размещения информации, рекламных конструкций см. на листе 8

						06-2026-ПОФ			
						Колерный паспорт по ул. Маршала Рыбалко, № 81 д Кировского района г.Перми			
Изм.	Кол. уч.	Лист	№ док.	Подп.	Дата	Нежилое здание магазина	Стадия	Лист	Листов
Архитектор					04.26		П	8	
						Размещение средств размещения информации, рекламных конструкций	ООО "Артехпро"		
Н.контроль					04.26				

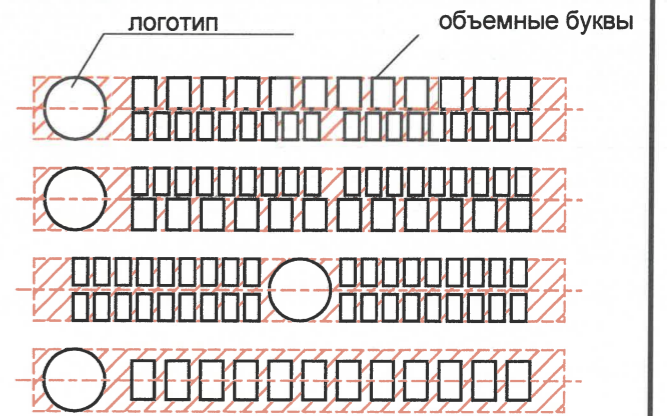


СОГЛАСОВАНО
 Заместитель начальника ДГА
 - главный архитектор
С. А. Карацуб
 « 26 » 04 2026 г.

Узел крепления объекта (объемные буквы) на фризе



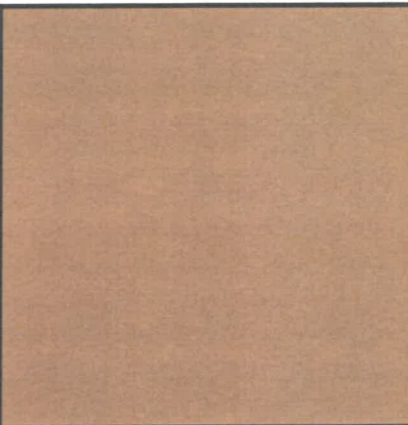
- 1 - болт с гайкой D10 L80
- 2 - металлоконструкция балкона
- 3 - металлоконструкция 200x200 мм
- 4 - композитный материал
- 5 - объемная буква

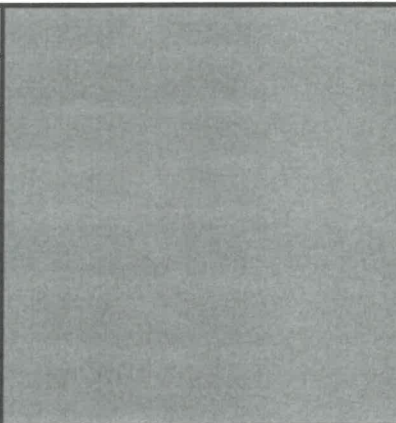


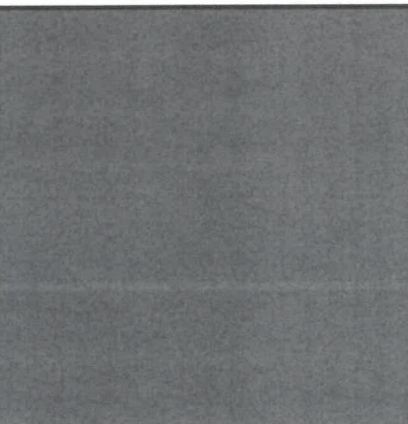
Условные обозначения:

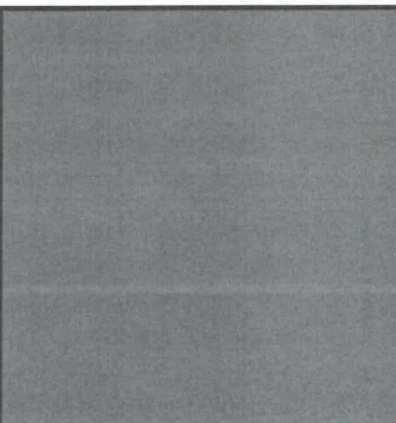
- единая горизонтальная ось средств размещения информации, рекламных конструкций
- места допустимого размещения средств размещения информации, рекламных конструкций
- выноска и номер позиции согласно Ведомости средств размещения информации, рекламных конструкций см. на листе 8

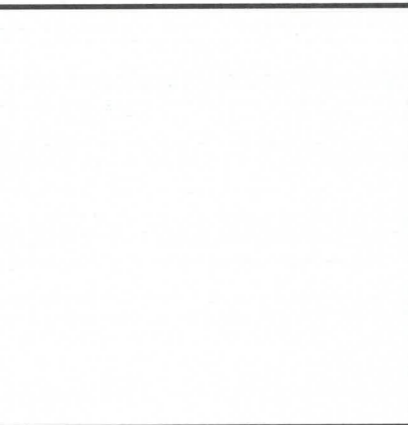
06-2026-ПОФ					
Колерный паспорт по ул. Маршала Рыбалко, № 81 д Кировского района г.Перми					
Изм.	Кол. уч.	Лист	№ док.	Подп.	Дата
Архитектор		Турбина		<i>М. Турбина</i>	04.26
Нежилое здание магазина				Стадия	Лист
				П	9
Размещение средств размещения информации, рекламных конструкций				ООО "Артехпро"	
Н.контроль		Турбина		<i>М. Турбина</i>	04.26


позиция ведомости отделки фасадов 2	координаты цвета RAL 8024	C:	36	
		M:	60	
		Y:	70	
		K:	40	
		R:	121	
		G:	85	
		B:	60	

позиция ведомости отделки фасадов 2	координаты цвета RAL 7005	C:	30	
		M:	10	
		Y:	20	
		K:	60	
		R:	107	
		G:	113	
		B:	111	

позиция ведомости отделки фасадов 5	координаты цвета RAL 7024	C:	80	
		M:	60	
		Y:	50	
		K:	40	
		R:	71	
		G:	74	
		B:	80	

позиция ведомости отделки фасадов 3,4,6,8,10	координаты цвета RAL 7015	C:	40	
		M:	10	
		Y:	10	
		K:	80	
		R:	81	
		G:	86	
		B:	92	

позиция ведомости отделки фасадов 6	координаты цвета RAL 9010	C:	0	
		M:	0	
		Y:	5	
		K:	0	
		R:	247	
		G:	249	
		B:	239	

позиция ведомости отделки фасадов 7	координаты цвета RAL 7016	C:	60	
		M:	30	
		Y:	30	
		K:	80	
		R:	55	
		G:	63	
		B:	67	

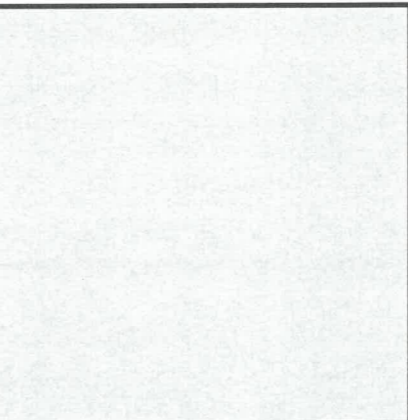
СОГЛАСОВАНО
Заместитель начальника ДГА
- главный архитектор
« 28.04.2026 г. »

Примечания:

Цвета в стандарте RAL и цветовой палитре CMYK, RGB приведены с сайта <https://colorscheme.ru/> (каталог цветов RAL CLASSIC, RAL DESIGN).

Согласовано

Инв. № подл.	Подп. и дата	Взам. инв. №

позиция ведомости отделки фасадов 4,7	координаты цвета RAL 7004	C:	0	
		M:	0	
		Y:	0	
		K:	45	
		R:	158	
		G:	160	
		B:	161	

						06-2026-ПОФ			
						Колерный паспорт по ул. Маршала Рыбалко, № 81 д Кировского района г.Перми			
Изм.	Кол. уч.	Лист	№ док	Подп.	Дата	Нежилое здание магазина	Стадия	Лист	Листов
Архитектор	Турбина			<i>М. Турбина</i>	04.26		П	10	
Н.контроль	Турбина			<i>М. Турбина</i>	04.26	Эталоны колеров	ООО "Артехпро"		