

Общество с ограниченной ответственностью  
«ПК-ГлобусС»

№ 059-22-01-дб-573 от 27.03.2026

Заказчик: Некоммерческая организация "Фонд капитального ремонта общего имущества в многоквартирных домах в Пермском крае"

**ПАСПОРТ ВНЕШНЕГО ОБЛИКА (КОЛЕРНЫЙ ПАСПОРТ)  
ОБЪЕКТА КАПИТАЛЬНОГО СТРОИТЕЛЬСТВА**  
(за исключением объектов, строительство которых не завершено)  
(далее – колерный паспорт)

**АДРЕС ОБЪЕКТА:** г. Пермь, административный район Индустриальный,  
улица Мира, здание (строение) №51

ШИФР: 2025-21-ОФ

ПЕРМЬ 2026 г.

Ведомость отделки фасадов

| Поз. | Элемент фасада                                 | Эталон цвета | Обознач       | Вид отделки  | Прим.                          |
|------|--|--------------|---------------|--|--------------------------------|
| 1    | Основное поле стен (тип 1)                     |              | RAL 050 70 30 | Штукатурка, окраска                                    |                                |
| 2    | Фриз   |              | RAL 040 50 30 | Металлокассета/ алюминиевая композитная панель         |                                |
| 3    | Ограждение входных групп, лестниц, пандуса     |              | -             | Хромированная сталь                                    |                                |
| 4    | Цоколь (тип 1)                                 |              | RAL 060 50 20 | Керамогранит   |                                |
| 5    | Цоколь (тип 2)                                 |              | RAL 060 50 20 | Штукатурка, окраска                                    |                                |
| 6    | Переплеты балконов, окон                       |              | RAL 9003      | Металлопластик/ алюминиевый профиль                    |                                |
| 7    | Слуховое окно, цветочницы                      |              | RAL 7004      | Оцинкованная сталь с полимерным покрытием              |                                |
| 8    | Карнизы, откосы, низ балконных плит, козырьков |              | RAL 9003      | Штукатурка, окраска                                    |                                |
| 9    | Отливы   |              | RAL 9003      | Оцинкованная сталь с полимерным покрытием              |                                |
| 10   | Вентиляционные трубы (тип 1)                   |              | RAL 9003      | Штукатурка, окраска                                    |                                |
| 11   | Кровля крыши                                   |              | RAL 7004      | Оцинкованная сталь с полимерным покрытием              |                                |
| 12   | Ограждения балконов                            |              | RAL 1015      | Композитные панели                                     |                                |
| 13   | Вентиляционные трубы (тип 2)                   |              | RAL 7004      | Оцинкованная сталь, штукатурка                         |                                |
| 14   | Лестницы, ступени, пандус                      |              | -             | Железобетон/бетонная плитка                            |                                |
| 15   | Водостоки                                      |              | RAL 9003      | Оцинкованная сталь с полимерным покрытием              |                                |
| 16   | Ограждение кровли                              |              | RAL 7004      | Металл окрашенный атмосферостойкой краской             |                                |
| 17   | Пожарные лестницы, металлические отбойники     |              | RAL 7004      | Металл окрашенный атмосферостойкой краской             |                                |
| 18   | Маскирующее ограждение                         |              | RAL 050 70 30 | Металл окрашенный атмосферостойкой краской             | п. 11.9 Правил благоустройства |
| 19   | Короб кабеленесущий                            |              | RAL 9003      | Оцинкованная сталь с полимерным покрытием              |                                |
| 20   | Двери подъездов                                |              | RAL 8017      | Металл с порошковой окраской                           |                                |
| 21   | Кровля козырьков подъездов, входов в подвал    |              | -             | Рулонно-битумное полимерное покрытие                   |                                |
| 22   | Переплеты витражей, дверей                     |              | RAL 7038      | Алюминиевый профиль, металлопластик                    |                                |
| 23   | Кровля балконов                                |              | RAL 7004      | Оцинкованная сталь с полимерным покрытием              |                                |
| 24   | Декоративные решетки                           |              | RAL 9003      | Оцинкованная сталь с полимерным покрытием              |                                |
| 25   | Двери входа в подвал                           |              | RAL 7004      | Металл с порошковой окраской                           |                                |
| 26   | Кровля (тип 2)                                 |              | RAL 3011      | Оцинкованная сталь с полимерным покрытием              |                                |
| 27   | Ограждение балконов                            |              | RAL 9003      | Металл с порошковой окраской                           |                                |
| 28   | Козырек на вантах                              |              | RAL 3011      | Эмаль по металлу, монолитный поликарбонат (прозрачный) |                                |

Ведомость чертежей, отображающих архитектурные решения

| Лист | Наименование   | Примечание |
|------|--|------------|
| 1    | Общие данные   |            |
| 2    | Общие данные   |            |
| 3    | Существующее состояние фасадов                       |            |
| 4    | Главный фасад (в осях 1-14)                          |            |
| 5    | Дворовой фасад (в осях 14-1)                         |            |
| 6    | Боковые фасады (в осях Б-Г, Г-Б)                     |            |
| 7    | Размещение средств информации, рекламных конструкций |            |
| 8    | Размещение средств информации, рекламных конструкций |            |
| 9    | Эталоны колеров                                      |            |

Пояснительная записка

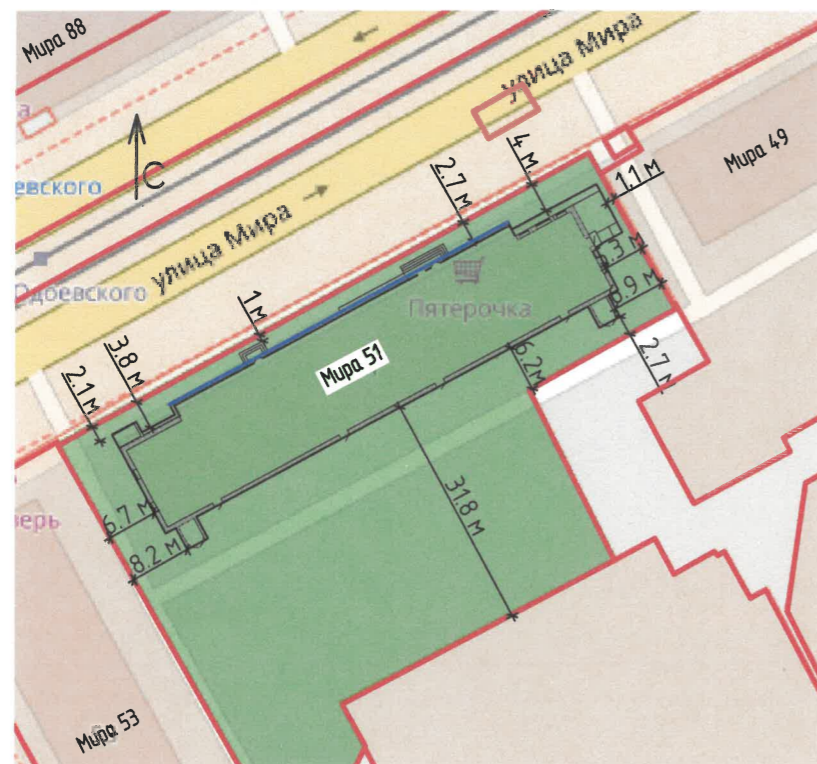
Объект капитального строительства: Пятиэтажный жилой многоквартирный дом, расположенный по адресу: г. Пермь, Индустриальный район, ул. Мира, 51  
 Год постройки и ввод в эксплуатацию: 1961 г.  
 В плане здание: Прямоугольной конфигурации  
 Несущие стены: Кирпич  
 Кровля: Вальмовая четырехскатная из хризотилцементных волнистых листов  
 Ранее разработанные колерные паспорта: 1395-2017-ОФ разработанный ГБУ "ЦТИ ПК" от 15.09.2017 СЭД № 059-22-01-26-314  
 Нахождение в границах зон объектов культурного наследия: Рассматриваемый объект не располагается в зоне охраны объектов культурного наследия.  
 Настоящим колерным паспортом:  
 Определяются типы и виды отделки, и их цветовые решения;  
 Устанавливаются виды и места размещения средств информации, рекламных конструкций.  
 Цветовое решение и применимые материалы обеспечивают комплексное решение всех элементов фасадов, единство архитектурного облика здания. Средства размещения информации, рекламные конструкции не нарушают архитектурный облик здания.  
 Раздел "Архитектурно-художественная подсветка" настоящим колерным паспортом не разрабатывается. Освещение фасада осуществляется за счет свечения окон и вывесок.  
 В соответствии с градостроительным кодексом Российской Федерации, решением Пермской городской Думы от 15.12.2020 №277 "Об утверждении Правил благоустройства территории города Перми" и постановлением администрации города Перми от 22.02.2017 №130 "Об утверждении формы и Порядка согласования паспорта внешнего облика (колерного паспорта) объекта капитального строительства (за исключением объектов, строительство которых не завершено)" колерные паспорта либо их изменения не являются разрешительной документацией на строительство, реконструкцию объекта капитального строительства; не являются правовым основанием на устройство (переустройство, демонтаж) пристроек, навесов, козырьков и других архитектурных элементов объекта капитального строительства. Средства размещения информации, рекламные конструкции не соответствующие типу и местам их возможного размещения, предусмотренные данным колерным паспортом или Стандартным требованиям (Решение Пермской городской Думы №277 от 15.12.2020) подлежат демонтажу.  
 Здание располагается на территории, выходящей на улицу особого градостроительного значения - магистраль городского значения - ул. Мира, утвержденной правилами благоустройства территории г. Перми, утвержденные решением Пермской городской Думы от 15.12.2020 №277.

Согласовано  
Взам. инб. №  
Подп. и дата  
Инб. № подл.

СОГЛАСОВАНО  
Заместитель начальника ДГА  
- главный архитектор  
*Александр С.А.*  
« 28 » 04 2026 г.

|         |          |               |        |             |       | 2025-21-ОФ   |              |        |   |
|---------|----------|---------------|--------|-------------|-------|--|--------------|--------|---|
|         |          |               |        |             |       | Колерный паспорт по ул. Мира, №51, Индустриального района г. Перми |              |        |   |
| Изм.    | Кол. уч. | Лист          | № док. | Подп.       | Дата  | Стадия   | Лист         | Листов |   |
| Разраб. |          | Сырвачев В.Ю. |        | <i>В.Ю.</i> | 11.25 | Многоквартирный дом с административными помещениями                | П            | 1      | 9 |
| Н.Контр |          |               |        |             |       |  | Общие данные |        |   |
|         |          |               |        |             |       | ООО "ПК-ГлобусС"   |              |        |   |

Ситуационный план



Инструкция о порядке производства работ, связанных с окраской фасадов и всех наружных частей зданий, сооружений, расположенных на территории города Перми

1. Окраска (отделка) фасадов и всех наружных частей зданий, сооружений, расположенных на территории города Перми, может производиться лишь на основании паспорта внешнего облика объекта капитального строительства (колерного паспорта), согласованного с департаментов градостроительства и архитектуры администрации г. Перми (далее - ДГА).

2. До начала процесса окраски (отделки здания) или какого-либо сооружения должны быть произведены работы по капитальному ремонту всех без исключения его наружных частей, подлежащих окраске.

3. До начала ремонта зданий, имеющих газосветовую рекламу, сообщить рекламораспространителю о предстоящих работах на фасаде здания с целью сохранения вывесок либо их демонтажа.

4. Полуразрушенные и разрушенные архитектурные художественно-скульптурные элементы фасада: карнизы, колонны, пилястры, капители, фризы, тяги, лепные украшения, барельефы, мозаика, художественная роспись и т.п. подлежат обязательному восстановлению в своем первоначальном виде. Категорически запрещается производить окраску здания без предварительного восстановления указанных элементов декора фасада.

5. Металлические поверхности отдельных элементов фасадов, чугунные решетки, перила балконов и лестниц, элементы входных групп, двери, кронштейны и прочие архитектурно-художественные элементы фасада перед окраской очищаются от грязи, ржавчины, старой краски и покрываются вновь атмосферостойкой краской для металлических поверхностей.

6. В соответствии с выданными образцами цвета (колерами) на окраску (отделку) здания организация, производящая ремонт здания, составляет пробные образцы цвета, которые наносятся на подготовленную для покраски поверхность стены в уровне 1-го этажа здания (не выше 1,5 метров от земли) видное место стены.

7. Проверку и согласование пробного образца цвета (выкрас колера) производит уполномоченный представитель ДГА. Без указанных проверки и согласования производить окраску (отделку) фасадов здания категорически запрещается.

8. Домоуправления, организации и учреждения, производящие окраску (отделку) и связанный нею ремонт фасадов здания, несут ответственность за выполнение настоящей инструкции и могут быть привлечены к административной ответственности за ее нарушение в соответствии со статьей 6.8.2 "Нарушение требований к внешнему виду фасадов зданий, строений, сооружений" Закона Пермского края от 06.04.2015 №460-ПК "Об административных правонарушениях в Пермском крае".

9. По всем вопросам, связанным с производством работ, необходимо обращаться в ДГА по адресу: г. Пермь ул. Сибирская, 15, каб. 315, тел. +7 (342) 212-76-98.

Ведомость ссылочных и прилагаемых документов

| Обозначение  | Наименование   | Примечание            |
|--|--|-----------------------|
| Решение Пермской городской Думы от 15.12.2020 №277     | "Об утверждении Правил благоустройства территории города Перми"  |                       |
| Постановление администрации г.Перми от 22.02.2017 №130 | "Об утверждении формы и Порядка согласования паспорта внешнего облика (колерного паспорта) объекта капитального строительства (за исключением объектов, строительство которых не завершено)" |                       |
| № СЭД-059-22-01-26-314 от 15.09.2017                   | Колерный паспорт объекта капитального строительства по улице Мира д. 51, Индустриального района г. Перми.  | согласован 09.10.2017 |



Условные обозначения

- Мира 51 - Многоквартирный жилой дом с административными помещениями по адресу ул. Мира, дом №51, Индустриального района, г. Пермь (К.Н. 59:01:4410838:34)
- $\left\{ \begin{array}{l} \text{---} \\ \text{---} \end{array} \right\} 6 \text{ м}$  - Расстояние от объекта капитального строительства до границ красных линий и до границ земельного участка
- - Красные линии
- - Фасады с местами размещения средств информации, рекламы
- Земельный участок с кадастровым номером: 59:01:4410838:3

Примечание

1. Красные линии приведены с сайта <https://isogd.gorodperm.ru/>
2. Границы земельного участка и его кадастровый номер приведены с сайта <https://nspd.gov.ru/>

|      |         |      |       |       |      | 2025-21-ОФ  |              |        |   |
|------|---------|------|-------|-------|------|---|--------------|--------|---|
|      |         |      |       |       |      | Колерный паспорт по ул. Мира, дом №51, Индустриального района г. Перми  |              |        |   |
| Изм. | Кол.уч. | Лист | № док | Подп. | Дата | Стадия  | Лист         | Листов |   |
|      |         |      |       |       |      | Многоквартирный дом, расположенный по адресу: г. Пермь ул. Мира, дом 51 | П            | 2      | 9 |
|      |         |      |       |       |      |   | Общие данные |        |   |
|      |         |      |       |       |      | ООО "ПК-ГлобусС"  |              |        |   |

Дворовой фасад (в осях 14-1)



Дворовой фасад (в осях 14-1)



Дворовой фасад (в осях 14-1)



Боковой фасад (в осях Б-Г)



Главный фасад (в осях 1-14)



Боковой фасад (в осях Г-Б)



Согласовано

Инв. № подл.

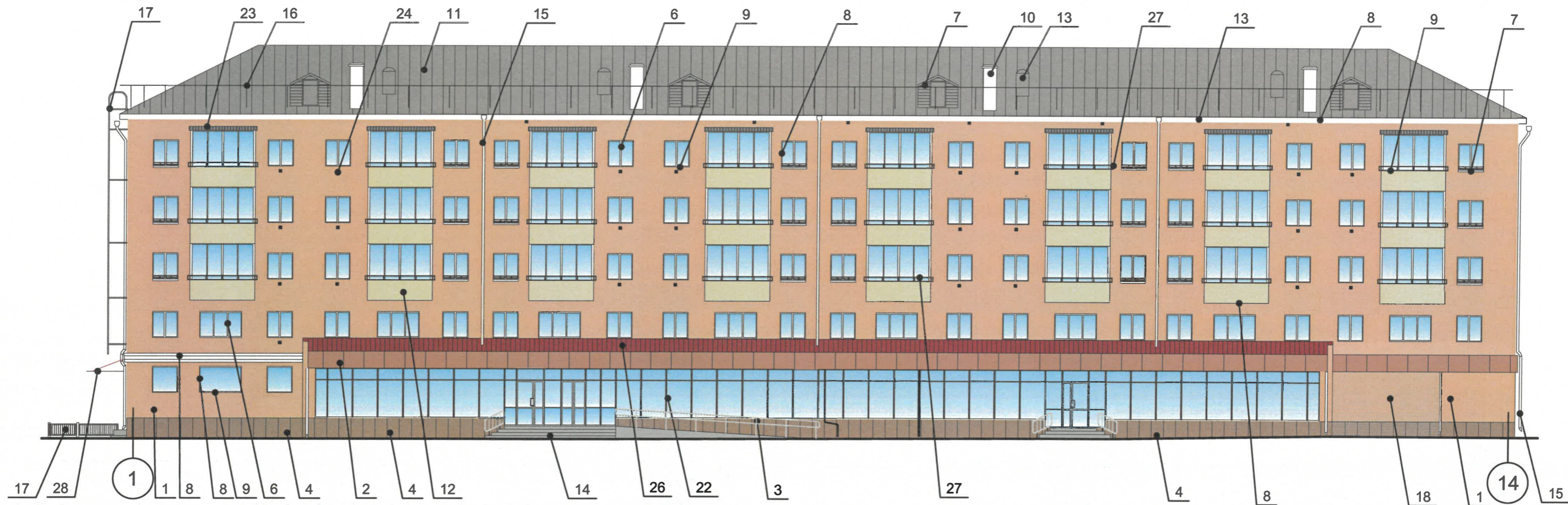
Подп. и дата

Взам. инв. №

СОГЛАСОВАНО  
Заместитель начальника ДГА  
- главный архитектор  
*Караев С.А.*  
« 27 » 04 2026 г.

Фотофиксация выполнена 04.2026 г.

|         |          |      |        |       |       |   |                  |      |        |
|---------|----------|------|--------|-------|-------|---|------------------|------|--------|
|         |          |      |        |       |       | <b>2025-21-ОФ</b>   |                  |      |        |
|         |          |      |        |       |       | Колерный паспорт по ул. Мира, дом №51,<br>Индустриального района г. Перми |                  |      |        |
| Изм.    | Кол. уч. | Лист | № док. | Подп. | Дата  | Многоквартирный дом<br>с административными помещениями                    | Стадия           | Лист | Листов |
| Разраб. |          |      |        |       | 11.25 |   | П                | 3    | 9      |
| Н.Контр |          |      |        |       |       | Существующее состояние фасадов  | ООО "ПК-ГлобусС" |      |        |
|         |          |      |        |       |       |   |                  |      |        |



**Примечание**

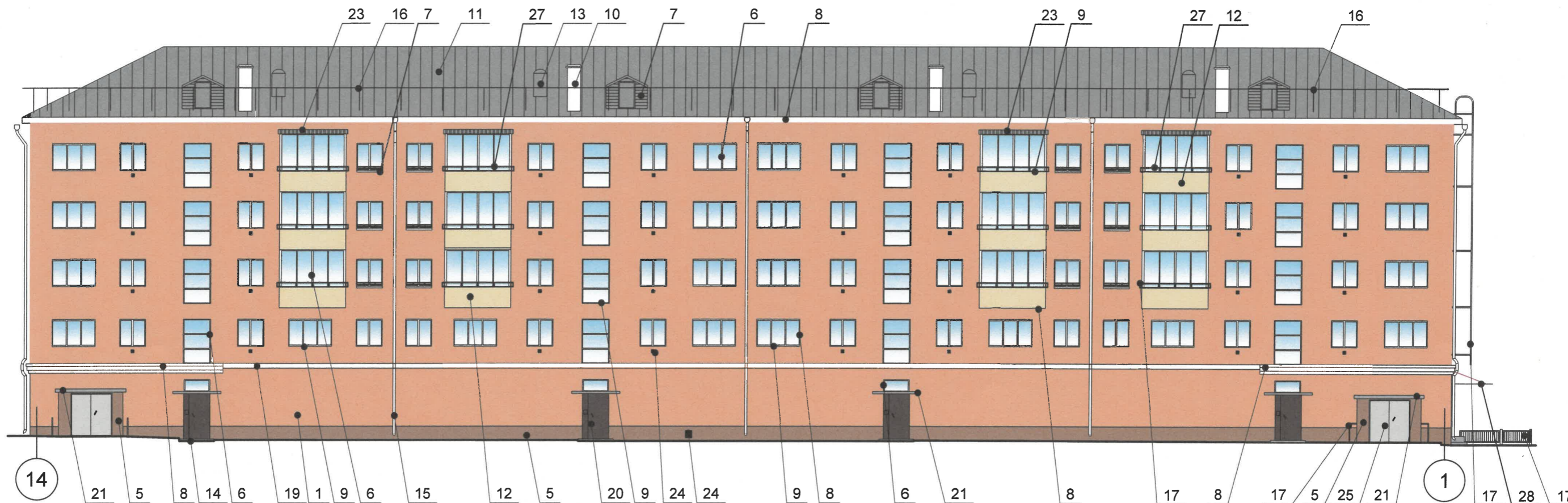
1. В случае, если наружные лестницы при дополнительно устроенных входах в общественные помещения здания выходят за границы представленного земельного участка и красные линии квартала, то устройство дополнительных или переустройство существующих входных групп требует получения разрешения в установленном порядке.
2. Требования к входным группам установлены пунктом 11.7 Правил благоустройства территории города Перми, утвержденных Решением Пермской городской Думы от 15.12.2020 №277.
3. При размещении новой входной группы, изменении входной группы при проведении реконструкции, капитального ремонта здания, строения, сооружения требуется разработка проекта колерного паспорта.
4. Размещение входных групп расположенных в границах территорий достопримечательных места на территории города Перми, должно соответствовать требованиям, установленным органом охраны объектов культурного наследия.
5. Требования к входным группам, расположенным в границах территорий общего пользования, за исключением входных групп, расположенных в границах территорий достопримечательных места: - архитектурные элементы входных групп (крыльца, входная площадка, ступени, лестницы, ограждения, парапеты, роллетные системы (рольставни), козырьки, прямки, пандусы или подъемные устройства для маломобильных групп населения) должны быть выполнены параллельно фасаду здания, строения, сооружения, на расстоянии не более чем 1,5 м от фасада здания, строения, сооружения и при условии сохранения ширины пешеходной зоны (тротуара) не менее 2м;
  - размер входной площадки 1,5 м x 1,85 м;
  - входная группа (прямо́к) в подвальное или полуподвальное помещение должна быть выполнена параллельно фасаду здания, строения, сооружения с лестницей на расстоянии не более чем 1,5 м от фасада здания, строения, сооружения. По периметру входной группы (прямо́к) устраивается парапет высотой не более 0,5 м, над входной группой (прямо́ком) устанавливается козырек с водоотводом;
  - на высоте более 0,72 м от уровня земли входная группа должна быть выполнена за счет внутреннего пространства здания, строения, сооружения.
6. Ступени и входная площадка входных групп должны иметь противоскользящее покрытие или полосы.
7. На одном из торцов входной площадки может быть предусмотрен пандус или подъемное устройство для маломобильных групп населения.
8. Наружная кнопка вызываемого устройства должна быть размещена в начале заезда на пандус или при входе на подъемное устройство для маломобильных групп населения.
9. Глухие экраны ограждений балконов, лоджий (из профилированного металлического листа, алюминиевых композитных панелей и т.д) по высоте должны быть не более первоначальной исторической высоты ограждения балкона (лоджии). Нормативную высоту ограждения 1,2 метра следует обеспечивать за счет применения не сплошных элементов ограждения (металлические решетки, перила)

СОГЛАСОВАНО  
 Заместитель начальника ДГА  
 - главный архитектор  
*С.А. Карачин*  
 « 24 » 09 2026 г.

Условные обозначения

- Выноска и номер позиции, согласно ведомости отделки фасадов (лист 1)
- Координационная ось

|         |          |      |        |             |       |   |                  |      |        |
|---------|----------|------|--------|-------------|-------|---|------------------|------|--------|
|         |          |      |        |             |       | <b>2025-21-ОФ</b>   |                  |      |        |
|         |          |      |        |             |       | Колерный паспорт по ул. Мира, №51,<br>Индустриального района г. Перми |                  |      |        |
| Изм.    | Кол. уч. | Лист | № док. | Подп.       | Дата  | Многоквартирный дом<br>с административными помещениями                | Стадия           | Лист | Листов |
| Разраб. |          |      |        | <i>В.Ю.</i> | 11.25 |   | П                | 4    | 9      |
| Н.Контр |          |      |        |             |       | Главный фасад (в осях 1-14)   | ООО "ПК-ГлобусС" |      |        |
|         |          |      |        |             |       |   |                  |      |        |



### Примечание

1. Требования к размещению наружных блоков систем кондиционирования, маскирующих ограждений наружных блоков систем кондиционирования (далее - маскирующие ограждения) на фасадах капитальных объектов установленных пунктом 11.9 Правил благоустройства территории города Перми, утвержденных решением Пермской городской Думы от 15.12.2020 № 277 (далее - Правила), в частности, на фасадах капитальных объектов, расположенных в границах городского центра, а также расположенных на территориях, выходящих на улицы особого градостроительного значения-магистралей городского значения, наружные блоки систем кондиционирования размещаются следующими способами:

- на главных и (или) боковых фасадах капитальных объектов с использованием маскирующих ограждений
- внутри балкона, лоджии, не превышая верхнюю высотную отметку ограждения балкона, лоджии;
- в специально оборудованных для этих целей местах, нишах, предусмотренных проектной документацией при строительстве, реконструкции, капитальном ремонте капитального объекта, с использованием маскирующих ограждений;
- под лестницей входной группы с использованием маскирующих ограждений;
- в окнах подвального (цокольного) этажа без выхода за плоскость фасада;
- на крышах капитальных объектов;
- в арочных проездах на высоте не менее 3,0 метра от поверхности земли с соблюдением единой горизонтальной оси с использованием маскирующих ограждений.
- под оконными проемами с использованием маскирующих ограждений с соблюдением единой горизонтальной и вертикальной осей.

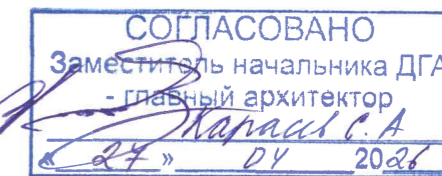
2. Маскирующие ограждения на фасадах капитальных объектов должны быть выполнены в виде экранов, решеток, корзин, состоящих из передней и боковых панелей, выполненных из горизонтальных реек: ширина рейки - не менее 0,03 м и не более 0,06 м, расстояние между ближайшими рейками - не менее 0,03 м и не более 0,06 м; в цвет части фасада капитального объекта, указанный в колерном паспорте капитального объекта, на которой размещаются маскирующие ограждения.

3. Требования к размещению наружных блоков систем кондиционирования на дворовых фасадах капитальных объектов не устанавливаются.

4. Требования к размещению наружных блоков систем кондиционирования, маскирующих ограждений на фасадах капитальных объектов, расположенных на территориях, не входящих в границы городского центра, а также на территориях, не входящих на улицы особого градостроительного значения-магистралей городского значения, не устанавливаются, за исключением случая, предусмотренного подпунктом 11.9.7 Правил (после проведения капитального ремонта наружные блоки систем кондиционирования, маскирующие ограждения подлежат размещению в соответствии с подпунктами 11.9.1-11.9.5 Правил).

5. Размещение наружных блоков систем кондиционирования не должно нарушать законные интересы собственников жилых помещений в непосредственной близости с оборудованием.

6. В соответствии со статьей 36 Жилищного кодекса Российской Федерации собственникам помещений в многоквартирном доме решение о возможности или невозможности размещения наружных блоков кондиционеров на фасадах многоквартирного дома может быть принято на общем собрании собственников помещений данного многоквартирного дома.

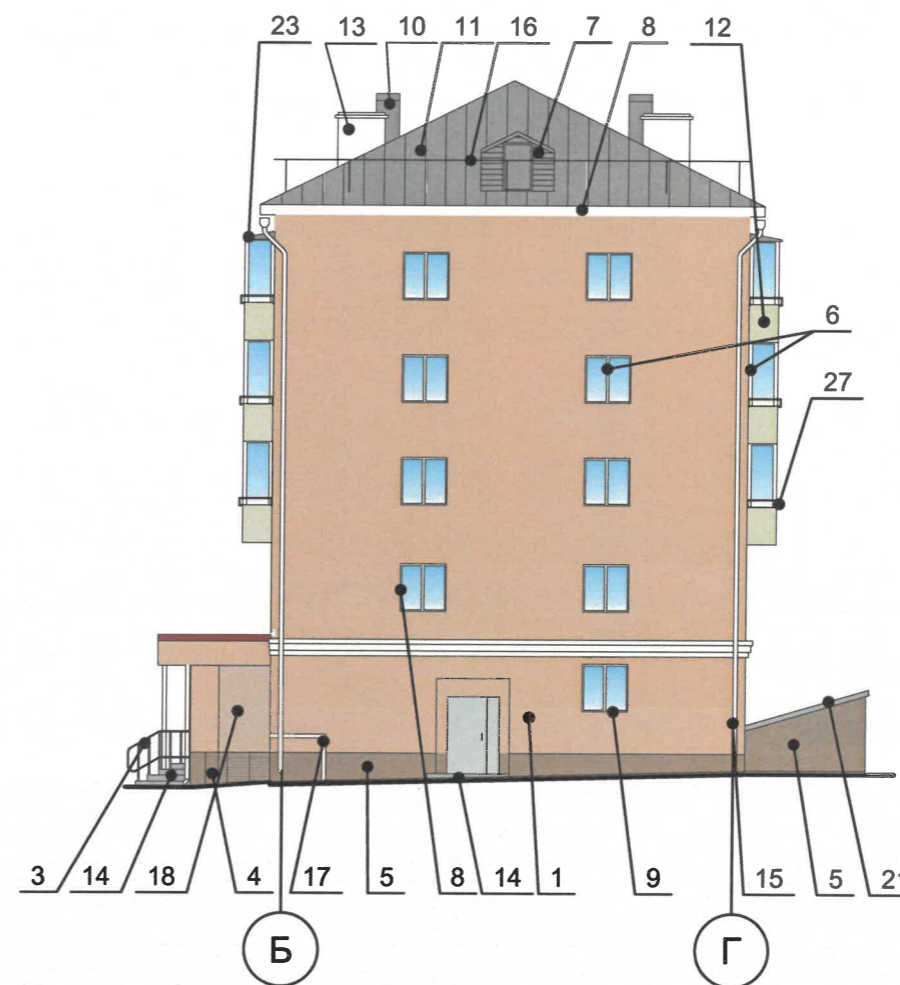
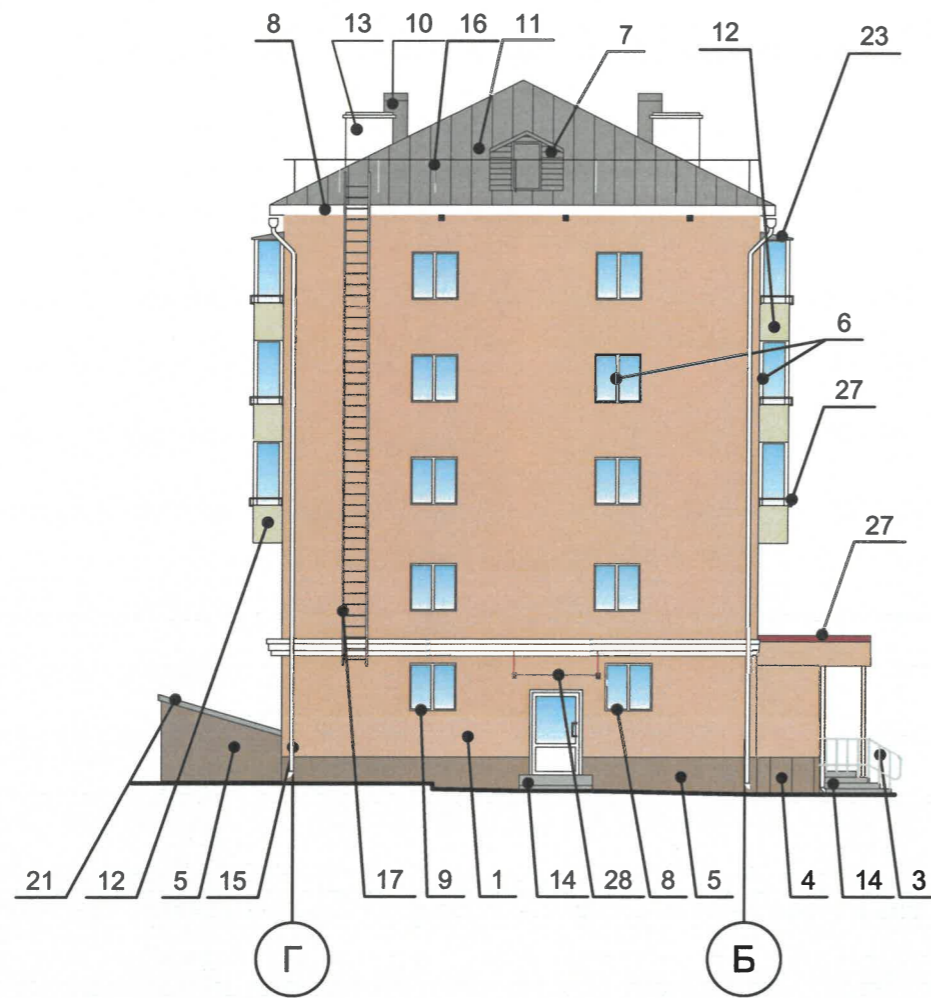


Условные обозначения

1 - Выноска и номер позиции, согласно ведомости отделки фасадов (лист 1)

1 - Координационная ось

|         |          |               |        |             |       | 2025-21-ОФ   |  |                  |      |        |
|---------|----------|---------------|--------|-------------|-------|--|--|------------------|------|--------|
|         |          |               |        |             |       | Колерный паспорт по ул. Мира, №51, Индустриального района г. Перми |  |                  |      |        |
| Изм.    | Кол. уч. | Лист          | № док. | Подп.       | Дата  |  |  |                  |      |        |
|         |          |               |        |             |       | Многоквартирный дом с административными помещениями                |  | Стадия           | Лист | Листов |
| Разраб. |          | Сырвачев В.Ю. |        | <i>В.Ю.</i> | 11.25 |  |  | П                | 5    | 9      |
| Н.Контр |          |               |        |             |       | Дворовой фасад (в осях 14-1)                                       |  | ООО "ПК-ГлобусС" |      |        |



СОГЛАСОВАНО  
 Заместитель начальника ДГА  
 - главный архитектор  
*Варахаев С.А.*  
 « 27 » 04 20 26 г.  
 Условные обозначения

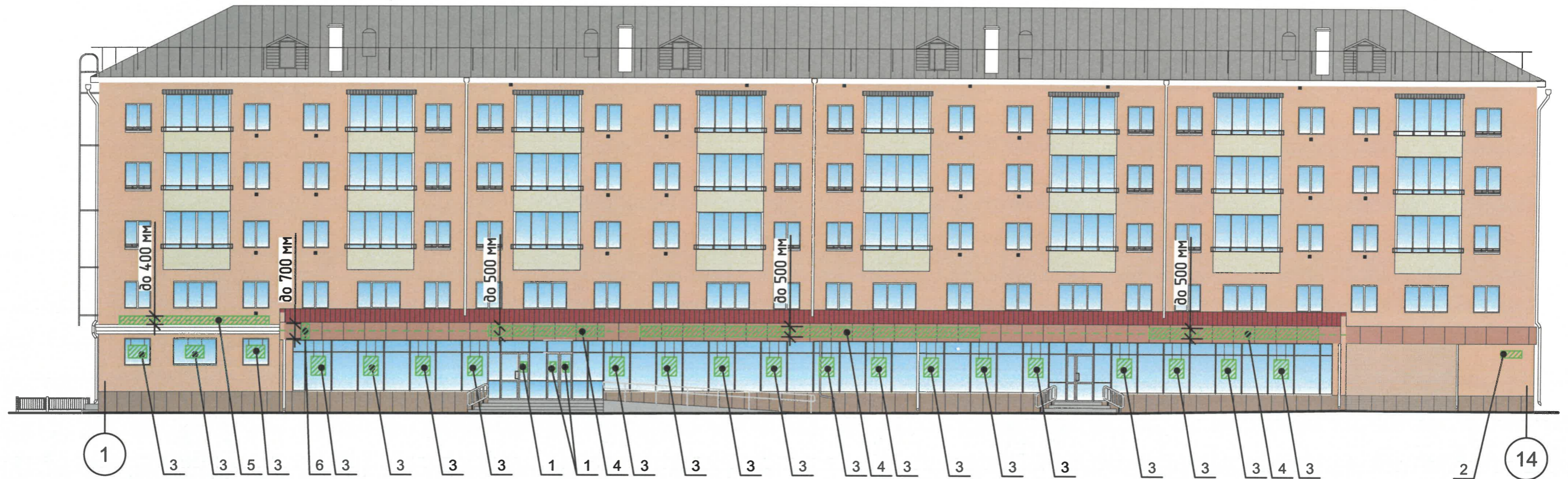
 - Выноска и номер позиции, согласно ведомости отделки фасадов (лист 1)

 - Координационная ось

**Примечание**

1. Условия устройство и переустройства входных групп см. лист 4.
2. Условия размещения маскирующих ограждений см. лист 5.

|         |          |               |        |             |       |   |                  |      |        |
|---------|----------|---------------|--------|-------------|-------|---|------------------|------|--------|
|         |          |               |        |             |       | <b>2025-21-ОФ</b>   |                  |      |        |
|         |          |               |        |             |       | Колерный паспорт по ул. Мира, №51,<br>Индустриального района г. Перми |                  |      |        |
| Изм.    | Кол. уч. | Лист          | № док. | Подп.       | Дата  | Многоквартирный дом<br>с административными помещениями                | Стадия           | Лист | Листов |
|         |          |               |        |             |       |   | П                | 6    | 9      |
| Разраб. |          | Сырвачев В.Ю. |        | <i>В.Ю.</i> | 11.25 | Боковые фасады (в осях Б-Г, Г-Б)                                      | ООО "ПК-ГлобусС" |      |        |
| Н.Контр |          |               |        |             |       |   |                  |      |        |
|         |          |               |        |             |       |   |                  |      |        |
|         |          |               |        |             |       |   |                  |      |        |



Условные обозначения

- единая горизонтальная ось средств размещения информации
- Место допустимого размещения средств размещения информации, рекламных конструкций
- до 500 мм - размеры
- выноска и номер позиции, согласно ведомости средств размещения информации, рекламных конструкций
- Координационная ось

Ведомость средств размещения информации, рекламных конструкций

| № | Название, тип рекламы  | Эталон цвета                          | Наличие, тип подсветки               |
|---|--|---------------------------------------|--------------------------------------|
| 1 | Информационная табличка (режимник) одиночная (500x700). Несплошная выклейка буквенными, цифровыми символами (знаками из декоративной пленки)   | Фирменные цвета                       | Возможна подсветка                   |
| 2 | Указатель с наименованием улицы и номером дома (здания) (пункт 11.4.2 решения Пермской городской Думы от 15.12.2020г. №277). Пластик, металл.  | Синий R-(0), G-(20), B-(120)<br>Белый | Возможна подсветка                   |
| 3 | Вывеска в виде сплошной панели с внутренней стороны оконных блоков (высотой не более половины высоты одного остекления оконного блока) путем крепления такой панели подвесами к верхней части оконного блока (например на тросах) с отступом от остекления не менее, чем на 0,15 м. Металл, пластик, пленки. | Фирменные цвета                       | Возможна подсветка                   |
| 4 | Вывеска - объемные буквы и/или логотипы без подложки на металлических направляющих на фризе. Металл, пластик, пленки   | Фирменные цвета                       | Внешняя или внутренняя, светодиодами |
| 5 | Вывеска - объемные буквы и/или логотипы без подложки на металлических направляющих в цвет фасада на стене здания. Металл, пластик, пленки  | Фирменные цвета                       | Внешняя или внутренняя, светодиодами |
| 6 | Панель-кронштейн. Металл, пластик, пленки  | Фирменные цвета                       | Внешняя или внутренняя, светодиодами |

Примечание см. лист 8

СОГЛАСОВАНО  
 Заместитель начальника ДГА  
 - главный архитектор  
*Карасев С.А.*  
 « 24 » 04 20 26 г.

| 2025-21-ОФ   |          |      |        |             |                  |      |        |
|--|----------|------|--------|-------------|------------------|------|--------|
| Колерный паспорт по ул. Мира, №51, Индустриального района г. Перми |          |      |        |             |                  |      |        |
| Изм.   | Кол. уч. | Лист | № док. | Подп.       | Дата             |      |        |
| Разраб.  |          |      |        | <i>Б.Ю.</i> | 11.25            |      |        |
| Н.Контр  |          |      |        |             |                  |      |        |
|  |          |      |        |             | Стадия           | Лист | Листов |
| Многоквартирный дом с административными помещениями                |          |      |        |             | П                | 7    | 9      |
| Размещение средств информации, рекламных конструкций               |          |      |        |             | ООО "ПК-ГлобусС" |      |        |

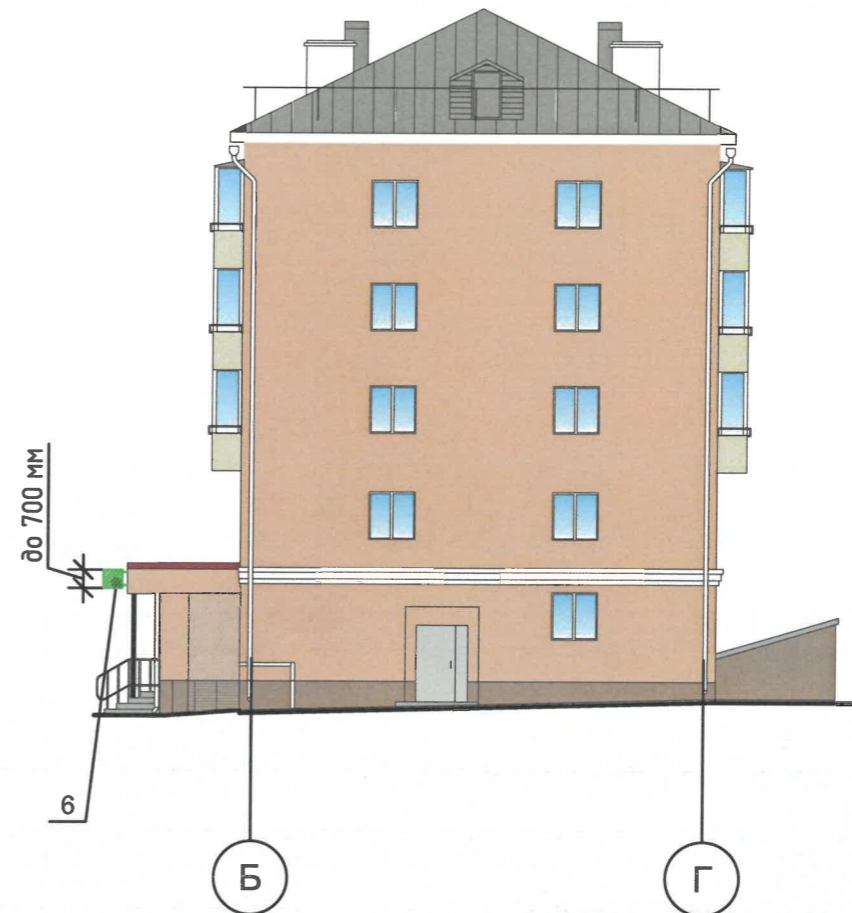
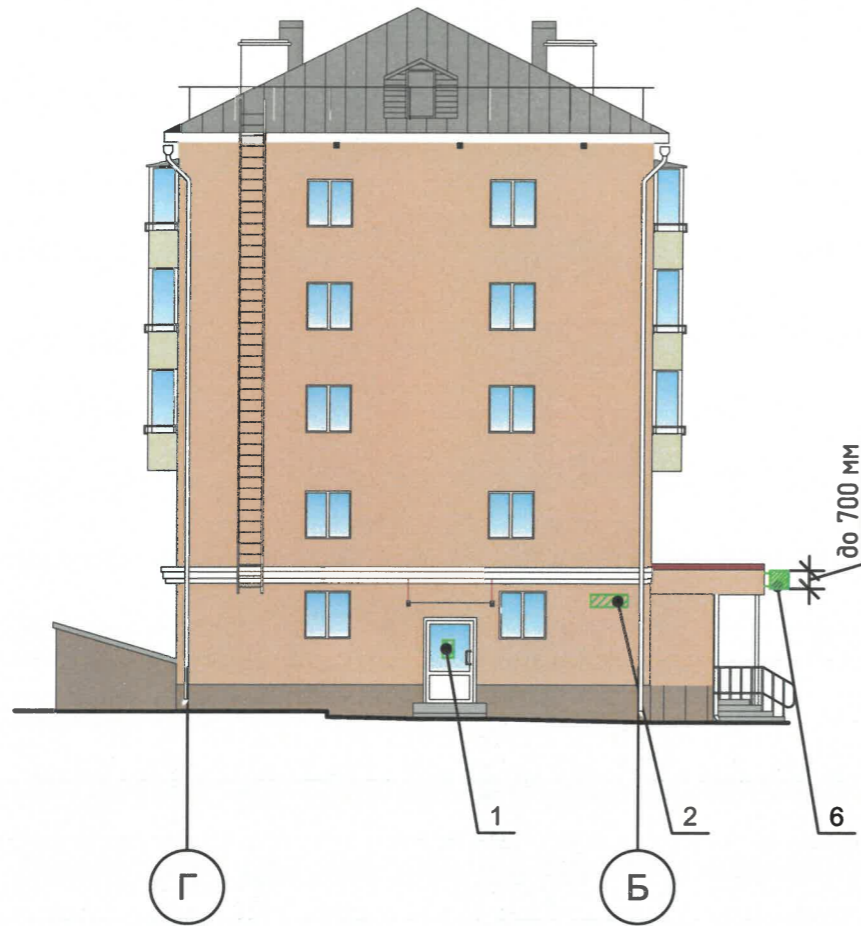
Согласовано

Взам. инв. №

Подп. и дата

Инв. № подл.






Согласовано  
 Взам. инв. №  
 Подп. и дата  
 Инв. № подл.



**Примечание**

1. Места размещения информации располагаются относительно условной прямой линии - единой горизонтальной оси. Местоположение оси на фасаде определяется как половина расстояния между верхним и нижним архитектурным элементом (окна, наличники, карниз, фриз и др.), выделяющимся (западающим, выступающим) из плоскости стены.
2. Размещение вывесок и рекламных конструкций должно осуществляться в границах места допустимого размещения средств размещения информации, рекламных конструкций, установленных данным колерным паспортом объекта капитального строительства.
3. Размещение вывесок по отношению друг к другу, их конфигурация, наполненность информацией должны соответствовать Стандартным требованиям к вывескам, их размещению и эксплуатации (далее - Стандартные требования), утвержденным Решением Пермской городской Думы от 15.12.2020г. №277.
4. В случае, если планируемые к размещению вывески не соответствуют Стандартным требованиям и действующему колерному паспорту, требуется внесение изменений в колерный паспорт путем разработки нового колерного паспорта.
5. Максимальный размер информационных табличек - 0,5 м x 0,7 м (пункт 2.13 Стандартных требований).
6. Узел крепления каждого типа объекта информации разрабатывается отдельным рабочим проектом.
7. В случае размещения рекламной конструкции на фасаде здания, строения, сооружения, такая конструкция должна быть отражена в составе нового колерного паспорта, а ее размещение должно осуществляться в соответствии с действующим порядком установки эксплуатации рекламных конструкций на территории города Перми, утвержденным решением Пермской городской Думы, с последующим получением на установку и эксплуатацию рекламной конструкции в установленном порядке.
8. В случае возникновения спорных ситуаций с другими организациями в отношении мест размещения нестандартных вывесок, расположенных не в границах занимаемого помещения, регулирование конфликта и окончательное решение по размещению вывесок той или иной претендующей организации в соответствии с положениями Жилищного кодекса Российской Федерации должно приниматься на собрании собственников помещений в многоквартирном доме.
9. Размещение вывесок, перекрывающих оконные проемы, а также расположенных на балконах, лоджиях зданий и сооружений должно быть согласовано с собственниками помещений, к которым относится балкон и данный оконный проем.
10. В случае возникновения спорных ситуаций в отношении места размещения информационной конструкции на парапете кровли/кровле/стене у кровли, регулирование конфликта и окончательное решение по размещению информационной конструкции должно приниматься на собрании собственников помещений в многоквартирном доме в соответствии с положениями Жилищного кодекса Российской Федерации.

**Условные обозначения**

-  - единая горизонтальная ось средств размещения информации
-  - Место допустимого размещения средств размещения информации, рекламных конструкций
-  до 500 мм - размеры
-  1 - выноска и номер позиции, согласно ведомости средств размещения информации, рекламных конструкций
-  1 - Координационная ось

СОГЛАСОВАНО  
 Заместитель начальника ДГА  
 - главный архитектор  
 « 27 » 11 2026 г.  
*Власов С.А.*

|         |          |      |        |             |       |   |                  |      |        |
|---------|----------|------|--------|-------------|-------|---|------------------|------|--------|
|         |          |      |        |             |       | <b>2025-21-ОФ</b>   |                  |      |        |
|         |          |      |        |             |       | Колерный паспорт по ул. Мира, №51,<br>Индустриального района г. Перми |                  |      |        |
| Изм.    | Кол. уч. | Лист | № док. | Подп.       | Дата  | Многоквартирный дом<br>с административными помещениями                | Стадия           | Лист | Листов |
| Разраб. |          |      |        | <i>В.Ю.</i> | 11.25 |   | П                | 8    | 9      |
| Н.Контр |          |      |        |             |       | Размещение средств информации,<br>рекламных конструкций               | ООО "ПК-ГлобусС" |      |        |
|         |          |      |        |             |       |   |                  |      |        |

Согласовано

Взам. инв. №

Подп. и дата

Инв. № подл.

|   |               |    |     |  |
|---|---------------|----|-----|--|
| Позиция ведомости отделки фасадов 1, 18 | RAL 050 70 30 | C: | 11  |  |
|   |               | M: | 39  |  |
|   |               | Y: | 47  |  |
|   |               | K: | 4   |  |
|   |               | R: | 220 |  |
|   |               | G: | 164 |  |
|   |               | B: | 132 |  |

|                                     |               |    |     |  |
|-------------------------------------|---------------|----|-----|--|
| Позиция ведомости отделки фасадов 2 | RAL 040 50 30 | C: | 24  |  |
|                                     |               | M: | 56  |  |
|                                     |               | Y: | 56  |  |
|                                     |               | K: | 21  |  |
|                                     |               | R: | 169 |  |
|                                     |               | G: | 109 |  |
|                                     |               | B: | 92  |  |

|  |               |    |     |  |
|--|---------------|----|-----|--|
| Позиция ведомости отделки фасадов 4, 5 | RAL 060 50 20 | C: | 36  |  |
|  |               | M: | 42  |  |
|  |               | Y: | 57  |  |
|  |               | K: | 27  |  |
|  |               | R: | 143 |  |
|  |               | G: | 119 |  |
|  |               | B: | 93  |  |

|   |          |    |     |  |
|---|----------|----|-----|--|
| Позиция ведомости отделки фасадов 6, 8, 9, 10, 15, 19, 24, 27 | RAL 9003 | C: | 0   |  |
|   |          | M: | 0   |  |
|   |          | Y: | 0   |  |
|   |          | K: | 0   |  |
|   |          | R: | 244 |  |
|   |          | G: | 248 |  |
|   |          | B: | 244 |  |

|                                      |          |    |     |  |
|--------------------------------------|----------|----|-----|--|
| Позиция ведомости отделки фасадов 12 | RAL 1015 | C: | 0   |  |
|                                      |          | M: | 5   |  |
|                                      |          | Y: | 30  |  |
|                                      |          | K: | 10  |  |
|                                      |          | R: | 234 |  |
|                                      |          | G: | 222 |  |
|                                      |          | B: | 189 |  |

|                                      |          |    |     |  |
|--------------------------------------|----------|----|-----|--|
| Позиция ведомости отделки фасадов 22 | RAL 7038 | C: | 30  |  |
|                                      |          | M: | 10  |  |
|                                      |          | Y: | 20  |  |
|                                      |          | K: | 20  |  |
|                                      |          | R: | 180 |  |
|                                      |          | G: | 184 |  |
|                                      |          | B: | 176 |  |

|                                       |          |    |    |  |
|---------------------------------------|----------|----|----|--|
| Позиция ведомости отделки фасадов, 20 | RAL 8017 | C: | 60 |  |
|                                       |          | M: | 80 |  |
|                                       |          | Y: | 80 |  |
|                                       |          | K: | 80 |  |
|                                       |          | R: | 68 |  |
|                                       |          | G: | 50 |  |
|                                       |          | B: | 45 |  |

|  |          |    |     |  |
|--|----------|----|-----|--|
| Позиция ведомости отделки фасадов 26, 28 | RAL 3011 | C: | 20  |  |
|  |          | M: | 100 |  |
|  |          | Y: | 100 |  |
|  |          | K: | 40  |  |
|  |          | R: | 126 |  |
|  |          | G: | 41  |  |
|  |          | B: | 44  |  |

|   |            |    |     |  |
|---|------------|----|-----|--|
| Позиция ведомости отделки фасадов 7, 11, 13, 16, 17, 23, 25 | RAL - 7004 | C: | 0   |  |
|   |            | M: | 0   |  |
|   |            | Y: | 0   |  |
|   |            | K: | 45  |  |
|   |            | R: | 158 |  |
|   |            | G: | 160 |  |
|   |            | B: | 161 |  |

СОГЛАСОВАНО  
 Заместитель начальника ДГА  
 - главный архитектор  
  
 « 27 » 09 2026 г.

Цвета в стандарте RAL и цветовой палитре CMYK, RGB приведены с сайта <https://colorscheme.ru/> (каталог цветов RAL DESIGN и RAL CLASSIC).

|         |          |      |        |       |       |   |                  |      |        |
|---------|----------|------|--------|-------|-------|---|------------------|------|--------|
|         |          |      |        |       |       | <b>2025-21-ОФ</b>   |                  |      |        |
|         |          |      |        |       |       | Колерный паспорт по ул. Мира, №51,<br>Индустриального района г. Перми |                  |      |        |
| Изм.    | Кол. уч. | Лист | № док. | Подп. | Дата  | Многоквартирный дом<br>с административными помещениями                | Стадия           | Лист | Листов |
| Разраб. |          |      |        |       | 11.25 |   | П                | 9    | 9      |
| Н.Контр |          |      |        |       |       | Эталоны колеров   | ООО "ПК-ГлобусС" |      |        |
|         |          |      |        |       |       |   |                  |      |        |