

Индивидуальный предприниматель Бодаева Ольга Минизаяновна

5059-22-01-26-631 от 06.04.2026

Заказчик: ООО "РЕСПЕКTKAP"

**ПАСПОРТ ВНЕШНЕГО ОБЛИКА (КОЛЕРЫЙ ПАСПОРТ)
ОБЪЕКТА КАПИТАЛЬНОГО СТРОИТЕЛЬСТВА**

(за исключением объектов, строительство которых не завершено)
(далее колерный паспорт)

**АДРЕС ОБЪЕКТА: г. Пермь, административный район Индустриальный,
Шоссе Космонавтов, здание(строение) № 179 Б**

шифр 03/26-179Б

ПЕРМЬ 2026г.

Ведомость чертежей, отображающих архитектурные решения

ЛИСТ	НАИМЕНОВАНИЕ	ПРИМЕЧАНИЕ
1	Общие данные (начало)	
2	Общие данные (окончание)	
3	Существующее состояние фасадов (фотофиксация)	
4	Визуализация	
5	Главный фасад в осях 1- 8	
6	Фасад в осях Г-А. Фасад в осях А-Г	
7	Фасад в осях 8-1	
8	Размещение средств размещения информации, рекламных конструкций. Фасад в осях 1-8. Фасад в осях Г-А.	
9	Эталоны колеров	

Ведомость отделки фасадов

ПОЗ.	ЭЛЕМЕНТ ФАСАДА	ЭТАЛОН ЦВЕТА	ОБОЗНАЧ.	ВИД ОТДЕЛКИ	ПРИМ.
1	Цоколь		RAL 7022	Оцинкованная сталь с полимерным покрытием	
2	Основное поле стен (тип 1)		RAL 7044	Металлокассеты с полимерным покрытием	
3	Основное поле стен (тип 2)		RAL 9007	Металлокассеты с полимерным покрытием	
4	Акцентные детали : часть поля стен (тип 1)		RAL 8029	Металлокассеты с полимерным покрытием	
5	Акцентные детали : часть поля стен (тип 2)		RAL 9003	Металлокассеты с полимерным покрытием	
6	Нащельник примыкания с кровлей		RAL 9007	Оцинкованная сталь с полимерным покрытием	
7	Переплеты дверей		RAL 9003	Металлопластиковый профиль со стеклопакетом	
8	Ворота секционно-подъемные		RAL 9007	Стальной профиль с заполнением ламелями с утеплителем из пенополиуретана	
9	Металлические двери входные		RAL 9007	Металлический блок с полотном из металлического листа	
10	Вентиляционное оборудование		RAL 7044	Эмаль по металлу	
11	Входная площадка		—	Настил из просечно-вытяжного листа	
12	Кровля		—	Кровельная мембрана	
13	Пандус		—	Цементно-бетонное покрытие	

Пояснительная записка

Объект капитального строительства: одноэтажное нежилое сооружение г. Перми по адресу: г. Пермь, Индустриальный административный район, шоссе Космонавтов, здание (строение) №179 Б.
Год постройки и ввод в эксплуатацию: 2018 г.
 В плане здание прямоугольной формы сложной конфигурации без подвального помещения.
 Несущие стены: металлокаркас с обшивкой сэндвич-панелями.
 Кровля: плоская с уклоном.
Ранее разработанные колерные паспорта: не разрабатывались.
Нахождение в границах зон культурного наследия: рассматриваемый объект не располагается в зоне охраны объектов культурного наследия.
Настоящим колерным паспортом:
 Определяются типы и виды отделки, и восстанавливаются их цветовые решения;
 Определяются виды и места размещения средств информации.
 Цветовые решения и применяемые материалы обеспечивают комплексное решение всех элементов фасадов, единство архитектурного облика здания.
 Средства размещения информации не нарушат архитектурный облик здания.
 Раздел "Архитектурно-художественная подсветка" настоящим колерным паспортом не разрабатывается.

Здание располагается в границах "Гостевого маршрута" установленных Правилами благоустройства территории города Перми, утвержденными решением Пермской городской Думы от 15.12.2020г. № 277».

При проведении капитального ремонта здания в сроки, установленные пунктом 11.3 Правил благоустройства для зданий, расположенных в границах городского центра и обращенных одним из фасадов на территорию общего пользования, капитальных объектов, обращенных одним из фасадов на улицу особого градостроительного значения- магистраль городского значения (не реже 1 раза в 5 лет после дня ввода в эксплуатацию капитальных объектов при строительстве, реконструкции или после дня подписания документа о приемке выполненных работ по Текущему ремонту, Капитальному ремонту капитальных объектов) необходима разработка колерного паспорта здания, предусматривающего отделку фасада и цветовое решение, соответствующие требованиям Правил благоустройства в редакции решения Пермской городской Думы от 22.10.2024г. № 177.

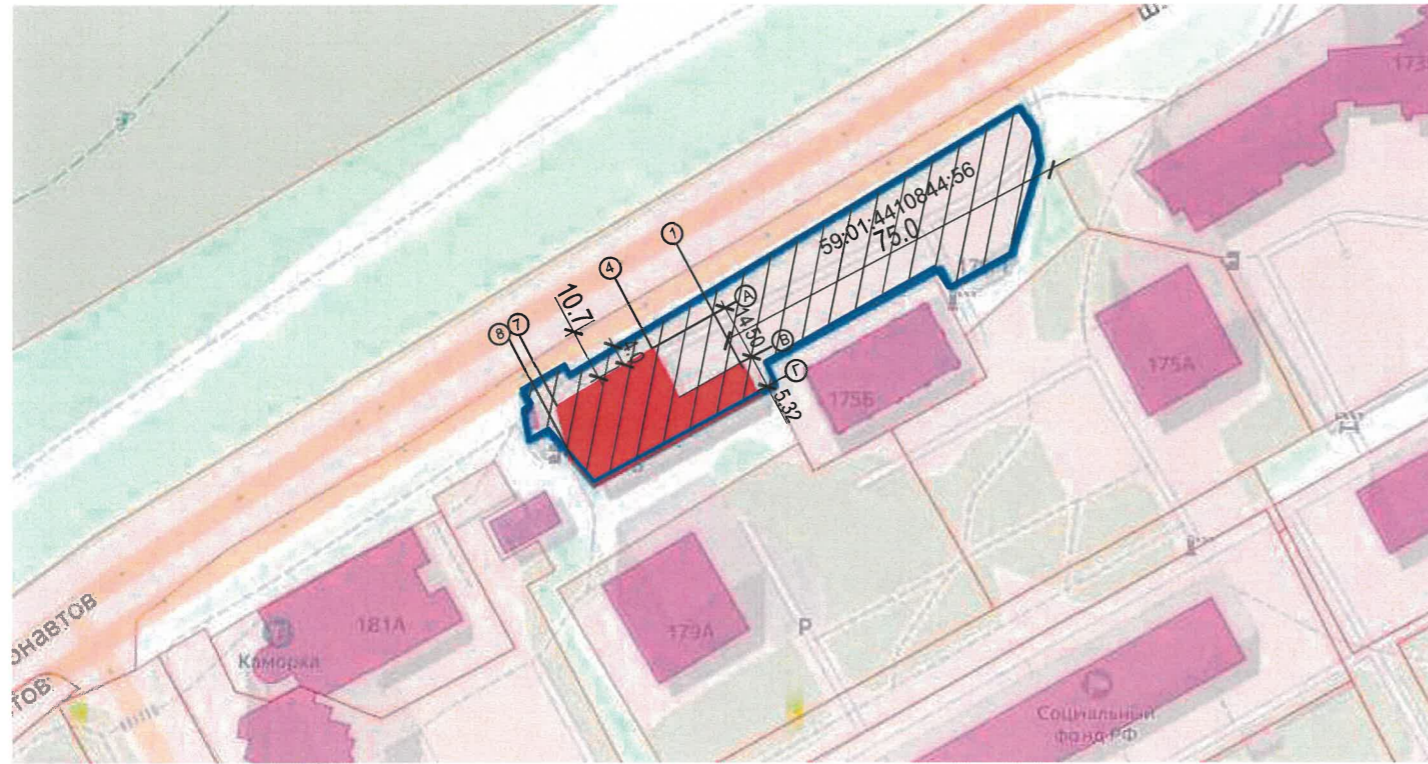
В соответствии с Градостроительным кодексом Российской Федерации решением Пермской городской Думы от 15.12.2020 № 277 "Об утверждении Правил благоустройства территории города Перми" и постановлением администрации города Перми от 22.02.2017 № 130 "Об утверждении формы и Порядка согласования паспорта внешнего облика (колерного паспорта) объекта капитального строительства (за исключением объектов, строительство которых не завершено)" колерные паспорта либо их изменения не являются разрешительной документацией на строительство, реконструкцию объекта капитального строительства; не являются правовым основанием на устройство (переустройство, демонтаж) пристроек, навесов, козырьков и других архитектурных элементов объектов капитального строительства.

СОГЛАСОВАНО
 Заместитель начальника ДГА
 - главный архитектор

 « 29 » апреля 20 26 г.

						03/26-179Б			
						Колерный паспорт по шоссе Космонавтов, здание (строение) №179 Б, Индустриального административного района г. Перми			
Изм.	Кол.уч.	Лист	№ док.	Подпись	Дата	Хозяйственная постройка	Стадия	Лист	Листов
Разраб.					03.26		П	1	9
Н. контр.					03.26	Общие данные (начало)	ИП Бодаева О.М.		

Ситуационный план



Условные обозначения

- хозяйственная постройка по адресу: г. Пермь, Индустриальный административный район, шоссе Космонавтов, здание (строение) №179Б, кадастровый номер 59:01:4410844:2529
- граница земельного участка с кадастровым номером 59:01:4410844:56
- красные линии
- расстояние от хозяйственной постройки до красных линий и границ земельного участка
- А — 1 - координационные оси

Ведомость ссылочных и прилагаемых документов

ОБОЗНАЧЕНИЕ	НАИМЕНОВАНИЕ	Примечания
	<u>Ссылочные документы</u>	
Решение Пермской городской Думы от 15.12.2020 №277	Об утверждении правил благоустройства территории г. Перми	
Постановление Администрации г. Перми от 22.02.2017 №130	"Об утверждении формы и Порядка согласования паспорта внешнего облика (колерного паспорта) объекта капитального строительства (за исключением объектов, строительство которых не завершено)"	

Инструкция

о порядке производства работ, связанных с окраской фасадов и всех наружных частей зданий, сооружений, строений, расположенных на территории города Перми

1. Окраска (отделка) фасадов и всех наружных частей зданий, сооружений, строений, расположенных на территории города Перми, может производиться лишь на основании паспорта внешнего облика объекта капитального строительства (колерного паспорта), согласованного с департаментом градостроительства и архитектуры администрации г. Перми (далее - ДГА).
2. До начала процесса окраски (отделки) здания или какого-либо сооружения должны быть произведены работы по капитальному ремонту всех без исключения его наружных частей, подлежащих окраске.
3. До начала ремонта зданий, имеющих газосветовую рекламу, сообщить рекламораспространителю о предстоящих работах на фасаде здания с целью сохранения вывесок либо их демонтажа.
4. Полуразрушенные и разрушенные архитектурные художественно-скульптурные элементы фасада: карнизы, фризы, колонны, пилястры, сандрики, кронштейны, обрамления проемов, различные лепные украшения, барельефы, мозаика, художественная роспись и т.п. подлежат обязательному восстановлению в своем первоначальном виде. Категорически запрещается производить окраску здания без предварительного восстановления указанных элементов декора фасада.
5. Металлические поверхности отдельных элементов фасада: чугунные решетки, ограждения балконов и лестниц, элементы входных групп, двери, кронштейны и прочие архитектурно-художественные элементы фасада перед окраской очищаются от грязи, ржавчины, старой краски и покрываются вновь атмосферостойкой краской для металлических поверхностей.
6. В соответствии с выданными образцами цвета (колерами) на окраску (отделку) здания организация, производящая ремонт здания, составляет пробные образцы цвета, которые наносятся на подготовленную для покраски поверхность стены в уровне 1-го этажа здания (не выше 1,5 метров от земли).
7. Проверку и согласование пробного образца цвета (выкраса колера) производит уполномоченный представитель ДГА. Без указанных проверки и согласования производить окраску (отделку) фасадов здания категорически запрещается.
8. Домоуправления, организации и учреждения, производящие окраску (отделку) и связанный с нею ремонт фасадов здания, несут ответственность за выполнение настоящей инструкции и могут быть привлечены к административной ответственности за ее нарушение в соответствии со статьей 6.8.2 «Нарушение требований к внешнему виду фасадов зданий, строений, сооружений» Закона Пермского края от 06.04.2015 № 460-ПК «Об административных правонарушениях в Пермском крае».
9. По всем вопросам, связанным с производством работ, необходимо обращаться в ДГА по адресу: г. Пермь, ул. Сибирская, 15, каб. 315, тел. 212-76-98.

СОГЛАСОВАНО
Заместитель Начальника ДГА
- главный архитектор
С.И. Харин
« 29 » апреля 20 26 г.

Примечание: границы земельного участка кадастровый номер 59:01:4410844:56 и красные линии взяты из публичной карты 2026

						03/26-179Б			
						Колерный паспорт по шоссе Космонавтов, здание (строение) №179 Б, Индустриального административного района г. Перми			
Изм.	Кол.уч.	Лист	№ док.	Подпись	Дата	Хозяйственная постройка	Стадия	Лист	Листов
Разраб.		Бодаева		<i>Бодаева</i>	03.26		П	2	
Н. контр.		Бодаева		<i>Бодаева</i>	03.26	Общие данные (окончание)	ИП Бодаева О.М.		

Главный фасад в осях 1-8 по шоссе Космонавтов, здание (строение) № 179 Б



Фасад в осях Г-А

Фасад в осях 8-1



Фасад в осях А-Г



Фотофиксация выполнена 30.03.2026г.

СОГЛАСОВАНО
Заместитель начальника ДГА
- главный архитектор
С.И. Киселев
« 29 » апреля 20 26 г.

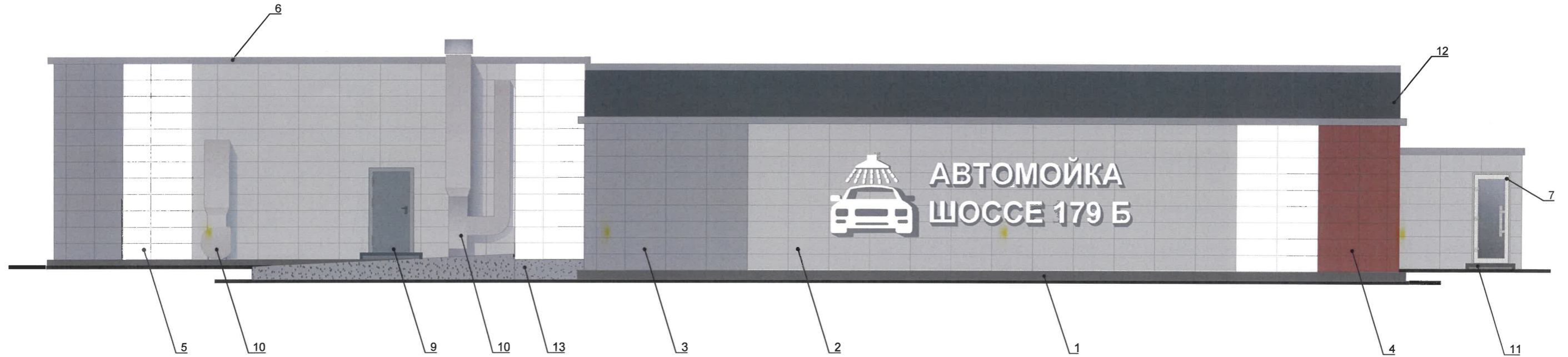
						03/26-179Б				
						Колерный паспорт по шоссе Космонавтов, здание (строение) №179 Б, Индустриального административного района г. Перми				
Изм.	Кол.уч.	Лист	№ док.	Подпись	Дата	Хозяйственная постройка		Стадия	Лист	Листов
Разраб.			Бодаева	<i>[Signature]</i>	03.26			П	3	
Н. контр.			Бодаева	<i>[Signature]</i>	03.26	Существующее состояние фасадов (фотофиксация)		ИП Бодаева О.М.		



Представленная визуализация, представляет общую концепцию проекта и может отличаться от фасадов колерного паспорта.

СОГЛАСОВАНО
 Заместитель начальника ДГА
 - главный архитектор
Каримов С.И.
 « 29 » апреля 2026 г.

						03/26-179Б			
						Колерный паспорт по шоссе Космонавтов, здание (строение) №179 Б, Индустриального административного района г. Перми			
Изм.	Кол.уч.	Лист	№ док.	Подпись	Дата	Хозяйственная постройка	Стадия	Лист	Листов
Разраб.		Бодаева		<i>Б</i>	03.26		П	4	
Н. контр.		Бодаева		<i>Б</i>	03.26	Визуализация	ИП Бодаева О.М.		



ПРИМЕЧАНИЯ:

1. В случае, если наружные лестницы при дополнительно устроенных входах в общественные помещения здания выходят за границы предоставленного земельного участка и красные линии квартала, то устройство дополнительных или переустройство существующих входных групп требует получения разрешения в установленном порядке.
2. Требования к входным группам установлены пунктом 11.7 Правил благоустройства территории города Перми, утвержденных Решением Пермской городской Думы от 15.12.2020 № 277.
3. При размещении новой входной группы, изменении входной группы при проведении реконструкции, капитального ремонта здания, строения, сооружения требуется разработка проекта колерного паспорта.
4. Размещение входных групп, расположенных в границах территорий достопримечательных мест на территории города Перми, должно соответствовать требованиям, установленным органом охраны объектов культурного наследия.
5. Требования к входным группам, расположенным в границах территорий общего пользования, за исключением входных групп, расположенных в границах территорий достопримечательных мест:
 - архитектурные элементы входных групп (крыльца, входная площадка, ступени, лестницы, ограждения, парапеты, роллетные системы (рольставни), козырьки, прямки, пандусы или подъемные устройства для маломобильных групп населения) должны быть выполнены параллельно фасаду здания, строения, сооружения на расстоянии не более чем 1,5 м от фасада здания, строения, сооружения и при условии сохранения ширины пешеходной зоны (тротуара) не менее 2 м;
 - размер входной площадки - 1,5 м x 1,85 м;
 - входная группа (прямком) в подвальное или полуподвальное помещение должна быть выполнена параллельно фасаду здания, строения, сооружения с лестницей на расстоянии не более чем 1,5 м от фасада здания, строения, сооружения. По периметру входной группы (прямком) устраивается парапет высотой не более 0,5 м, над входной группой (прямком) устанавливается козырек с водоотводом;
 - на высоте более 0,72 м от уровня земли входная группа должна быть выполнена за счет внутреннего пространства здания, строения, сооружения.
6. Ступени и входная площадка входных групп должны иметь противоскользящее покрытие или полосы.
7. На одном из торцов входной площадки может быть предусмотрен пандус или подъемное устройство для маломобильных групп населения.
8. Наружная кнопка вызывного устройства должна быть размещена в начале заезда на пандус или при входе на подъемное устройство для маломобильных групп населения.

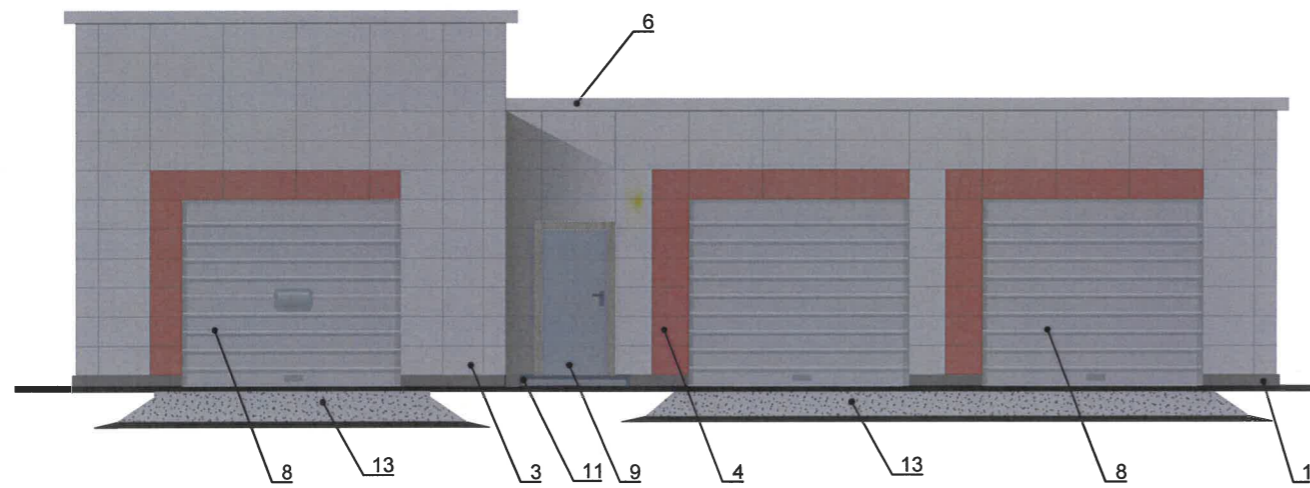
Условные обозначения

1 - выноска и номер позиции, согласно ведомости отделки фасадов на листе 1.

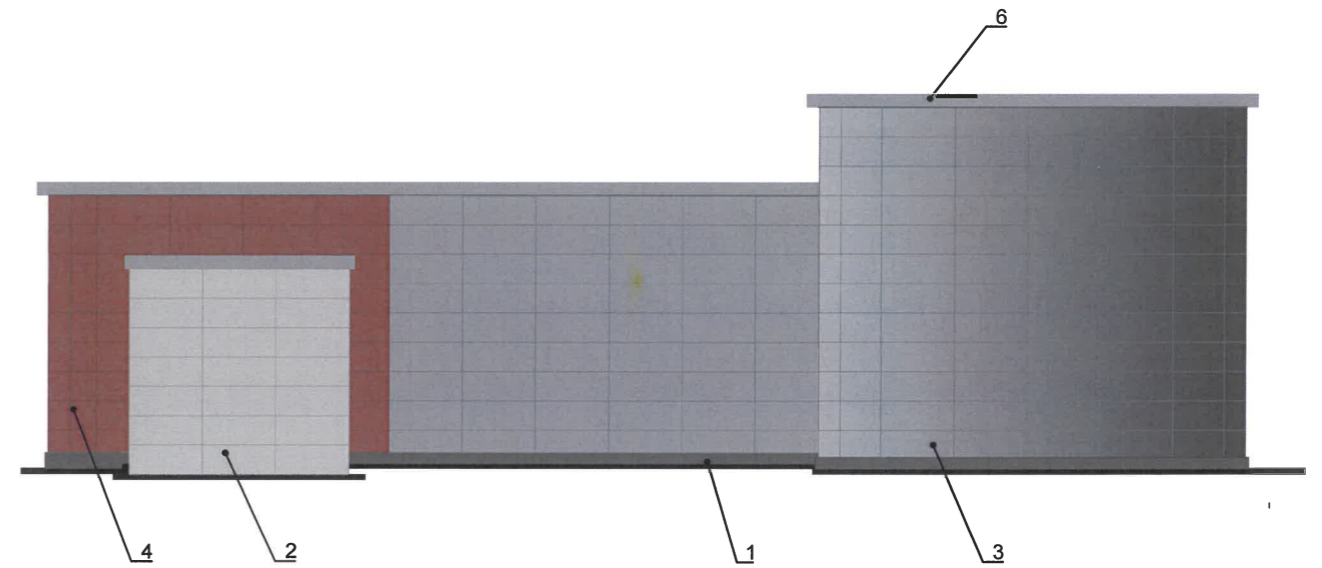
СОГЛАСОВАНО
 Заместитель начальника ДГА
 - главный архитектор
Космодемьянский С.А.
 « 29 » сентября 20 26 г.

						03/26-179Б				
						Колерный паспорт по шоссе Космонавтов, здание (строение) №179 Б, Индустриального административного района г. Перми				
Изм.	Кол.уч.	Лист	№ док.	Подпись	Дата	Хозяйственная постройка		Стадия	Лист	Листов
Разраб.				<i>Бодаева</i>	03.26			П	5	
						Главный фасад в осях 1-8		ИП Бодаева О.М.		
Н. контр.				<i>Бодаева</i>	03.26					

Фасад в осях Г-А



Фасад в осях А-Г



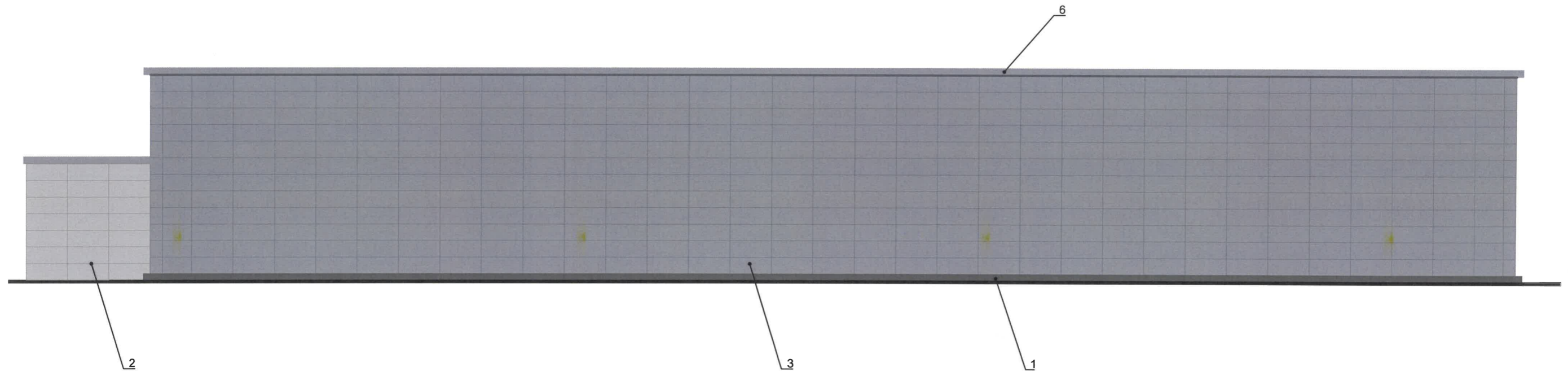
1. Условия устройства входных групп на листе 5.

1 - выноска и номер позиции, согласно ведомости отделки фасадов на листе 1.

СОГЛАСОВАНО
 Заместитель Начальника ДГА
 - главный архитектор
С.И. Карпов
 « 29 » апреля 20 26 г.

						03/26-179Б			
						Колерный паспорт по шоссе Космонавтов, здание (строение) №179 Б, Индустриального административного района г. Перми			
Изм.	Кол.уч.	Лист	№ док.	Подпись	Дата	Хозяйственная постройка	Стадия	Лист	Листов
Разраб.			Бодаева	<i>Бодаева</i>	03.26		П	6	
Н. контр.			Бодаева	<i>Бодаева</i>	03.26	Фасад в осях Г-А. Фасад в осях А-Г.	ИП Бодаева О.М.		

Фасад в осях 8-1



Пояснительная записка

1. Требования к размещению наружных блоков систем кондиционирования, маскирующих ограждений наружных блоков систем кондиционирования (далее - маскирующие ограждения) на фасадах капитальных объектов установлены пунктом 11.9 Правил благоустройства территории города Перми, утвержденных решением Пермской городской Думы от 15.12.2020 № 277 (далее – Правила), в частности, на фасадах капитальных объектов, расположенных в границах городского центра, а также расположенных на территориях, выходящих на улицы особого градостроительного значения-магистралей городского значения, наружные блоки систем кондиционирования размещаются следующими способами:

- на главных и (или) боковых фасадах капитальных объектов с использованием маскирующих ограждений;
- внутри балкона, лоджии, не превышая верхнюю высотную отметку ограждения балкона, лоджии;
- в специально оборудованных для этих целей местах, нишах, предусмотренных проектной документацией при строительстве, реконструкции, капитальном ремонте капитального объекта, с использованием маскирующих ограждений;
- под лестницей входной группы с использованием маскирующих ограждений;
- в окнах подвального (цокольного) этажа без выхода за плоскость фасада;
- на крышах капитальных объектов;
- в арочных проездах на высоте не менее 3,0 метра от поверхности земли с соблюдением единой горизонтальной оси с использованием маскирующих ограждений;
- под оконными проемами с использованием маскирующих ограждений с соблюдением единой горизонтальной и вертикальной осей.

Маскирующие ограждения на фасадах капитальных объектов должны быть выполнены в виде экранов, решеток, корзин, состоящих из передней и боковых панелей, выполненных из горизонтальных реек: ширина рейки - не менее 0,03 м и не более 0,06 м, расстояние между ближайшими рейками - не менее 0,03 м и не более 0,06 м; в цвет части фасада капитального объекта, указанный в колерном паспорте капитального объекта, на которой размещаются маскирующие ограждения.

Требования к размещению наружных блоков систем кондиционирования на дворовых фасадах капитальных объектов не устанавливаются.

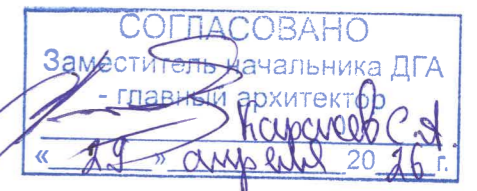
Требования к размещению наружных блоков систем кондиционирования, маскирующих ограждений на фасадах капитальных объектов, расположенных на территориях, не входящих в границы городского центра, а также на территориях, не выходящих на улицы особого градостроительного значения-магистралей городского значения, не устанавливаются, за исключением случая, предусмотренного подпунктом 11.9.7 Правил (после проведения Капитального ремонта наружные блоки систем кондиционирования, маскирующие ограждения подлежат размещению в соответствии с подпунктами 11.9.1-11.9.5 Правил).

Размещение наружных блоков систем кондиционирования не должно нарушать законные интересы собственников жилых помещений в непосредственной близости с оборудованием.

1. Условия устройства входных групп на листе 4.

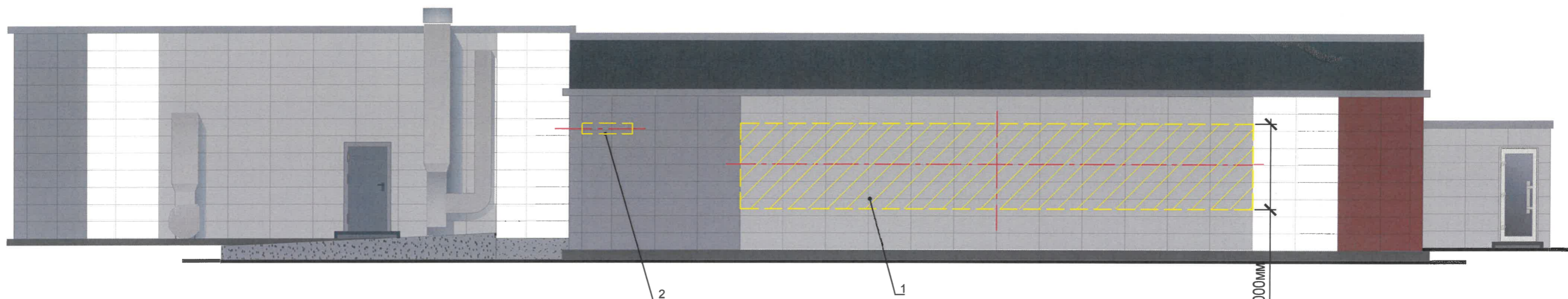
Условные обозначения

1 - выноска и номер позиции, согласно ведомости отделки фасадов на листе 1.



						03/26-179Б			
						Колерный паспорт по шоссе Космонавтов, здание (строение) №179 Б, Индустриального административного района г. Перми			
Изм.	Кол.уч.	Лист	№ док.	Подпись	Дата	Хозяйственная постройка	Стадия	Лист	Листов
Разраб.				И.А. Бодаева	03.26		П	7	
Н. контр.				И.А. Бодаева	03.26	Фасад в осях 8-1	ИП Бодаева О.М.		




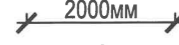

Главный фасад в осях 1-8



ПРИМЕЧАНИЯ:

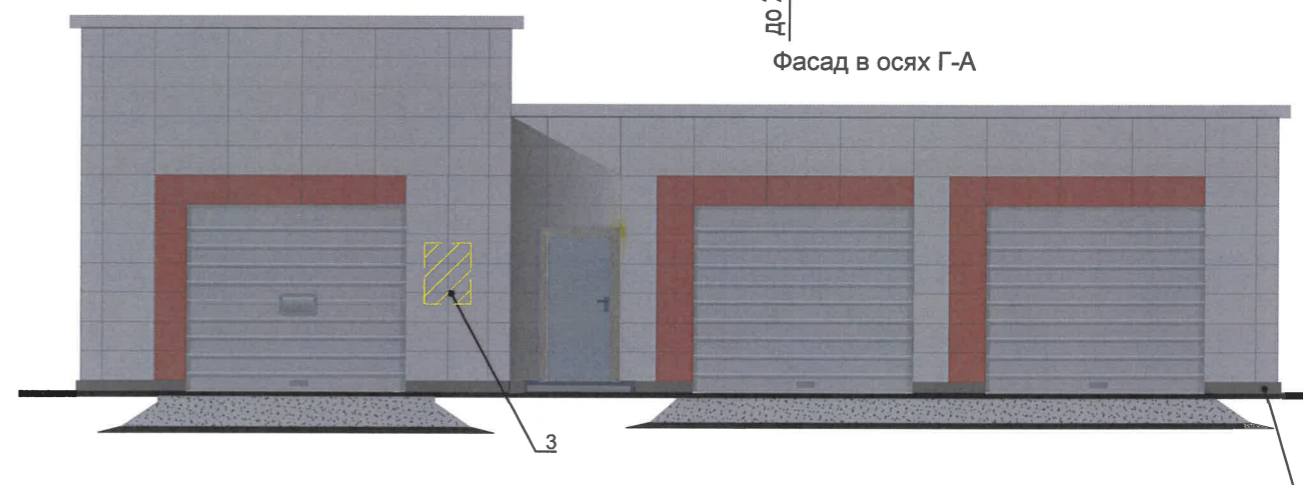
- При размещении настенной конструкции (объемных знаков, логотипа) применяется один из следующих вариантов цветовых решений:
- Вариант 1: лицевая и боковая поверхности объемных знаков, логотипа: RAL 9003 (сигнальный белый) или RAL 9010 (белый). Сведения (надпись) на лицевой поверхности логотипа: RAL 9004 (сигнальный черный), RAL 9011 (графитно-черный), или RAL 9017 (транспортный черный).
- Вариант 2: лицевая и боковая поверхности объемных знаков, логотипа — RAL 9003 (сигнальный белый) или RAL 9010 (белый). Сведения на лицевой поверхности логотипа — RAL 9004 (сигнальный чёрный), RAL 9011 (графитно-чёрный) или RAL 9017 (транспортный чёрный).
- Абрис (контурное очертание в случае размещения объемных знаков, логотипа на светлом фасаде) шириной не более 0,015 м. при наличии фирменного (корпоративного) цвета цветовое решение абриса должно соответствовать такому цвету, в иных случаях требование к цветовому решению абриса не устанавливаются.
- Вариант 3: лицевая поверхность объемных знаков, логотипа — RAL 9003 (сигнальный белый) или RAL 9010 (белый). Боковая поверхность объемных знаков, логотипа, при наличии фирменного (корпоративного) цвета, цветовое решение боковой поверхности объемных знаков, логотипа должна соответствовать такому цвету.
- Сведения на лицевой поверхности логотипа — RAL 9004 (сигнальный чёрный), RAL 9011 (графитно-чёрный) или RAL 9017 (транспортный чёрный)
- Требования к цветовому решению лицевой и боковой поверхностей логотипа, сведений на лицевой поверхности логотипа не устанавливаются, расположенных не в границах занимаемого помещения, регулирование конфликта и окончательное решение по размещению вывесок той или иной претендующей организации принимает владелец данного объекта.
- Условия размещения средств размещения информации, рекламных конструкций**
- Места размещения информации располагаются относительно условной прямой линии - единой горизонтальной оси. Местоположение оси на фасаде определяется как половина расстояния между верхним и нижним архитектурным элементом (окна, наличники, карниз, фриз и др.), выделяющимся (западающим, выступающим) из плоскости стены.
 - Размещение вывесок в границах Гостевого маршрута осуществляется в соответствии с колерным паспортом капитального объекта с учетом законодательства об объектах культурного наследия, Требованиям к вывескам в границах Гостевого маршрута, утвержденным Решением Пермской городской Думы от 24.04.2025 №80 «О внесении изменений в Правила благоустройства территории города Перми, утвержденные решением Пермской городской Думы от 15.12.2020 № 277».
 - Размещение вывесок по отношению друг к другу, их конфигурация, цветовое решение и наполненность информацией должны соответствовать Требованиям к вывескам в границах Гостевого маршрута.
 - Максимальный размер информационных табличек - 0,5 м x 0,7 м.
 - Узел крепления каждого типа объекта информации разрабатывается отдельным рабочим проектом.
 - В случае размещения рекламной конструкции на фасаде здания, строения, сооружения, такая конструкция должна быть отражена в составе нового колерного паспорта, а ее размещение должно осуществляться в соответствии с действующим порядком установки эксплуатации рекламных конструкций на территории города Перми, утвержденным решением Пермской городской Думы от 27.01.2009 № 11, с последующим получением на установку и эксплуатацию рекламной конструкции в установленном порядке.
 - Вывески, не соответствующие Требованиям к вывескам в границах Гостевого маршрута и не зафиксированные в колерном паспорте капитального объекта, подлежат приведению в соответствие Требованиям к вывескам в границах Гостевого маршрута, и согласованию в колерном паспорте капитального объекта или демонтажу силами и за счет средств владельца вывески, в случае если владелец вывески известен, а в случае если неизвестен - владельца капитального объекта, помещения, расположенного в капитальном объекте, на котором расположена вывеска.
 - В случае возникновения спорных ситуаций с другими организациями в отношении мест размещения вывесок, расположенных не в границах занимаемого помещения, регулирование конфликта и окончательное решение по размещению вывесок той или иной претендующей организации принимает владелец данного объекта.

Условные обозначения

-  - единая горизонтальная ось средств размещения информации
-  - вертикальная ось
-  - место допустимого размещения средств размещения информации, рекламных конструкций
-  - размеры
-  - выноска и номер позиции, согласно ведомости средств размещения информации, рекламных конструкций

СОГЛАСОВАНО
Заместитель начальника ДГА
- главный архитектор
« 29 » сентября 20 26 г.

Фасад в осях Г-А

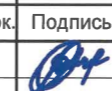



Ведомость средств размещения информации, рекламных конструкций

№	Тип объекта, материал, способы крепления	Цвет (с указанием RAL)	Наличие подсветки
1	Вывеска - объемные буквы и/или логотипы без подложки на металлических направляющих на стене здания. Металл, пластик, пленки.	лицевая часть - белый (RAL 9003), боковая часть - белый, черный	Внешняя или внутренняя светодиодами
2	Указатель с наименованием улицы и номером дома (здания) (пункт 11.4.2 Решения Пермской городской Думы от 15.12.2020 № 277). Пластик, металл.	Синий: R-(0), G-(20), B-(120); белый	Возможна подсветка
3	Информационная табличка (режимник) одиночная (600x400). Пластик, металл, оргстекло.	прозрачный фон (без цвета). Цвет текста: RAL 9003 (сигнальный белый), или RAL 9010 (белый)	Возможна подсветка

03/26-179Б

Колерный паспорт по шоссе Космонавтов, здание (строение) №179 Б, Индустриального административного района г. Перми

Изм.	Кол.уч.	Лист	№ док.	Подпись	Дата	Стадия	Лист	Листов
Разраб.		Бодаева			03.26	Хозяйственная постройка	П	8
Н. контр.		Бодаева			03.26			
Размещение средств размещения информации, рекламных конструкций. Главный фасад в осях 1-8. Фасад в осях Г-А							ИП Бодаева О.М.	

позиция ведомости отделки фасадов 1	RAL 7022	C:	80	
		M:	80	
		Y:	100	
		K:	75	
		R:	75	
		G:	77	
		B:	70	

позиция ведомости отделки фасадов 4	RAL 8029	C:	0	
		M:	80	
		Y:	100	
		K:	40	
		R:	119	
		G:	60	
		B:	39	

позиция ведомости отделки фасадов 2,10	RAL 7044	C:	10	
		M:	10	
		Y:	10	
		K:	10	
		R:	189	
		G:	189	
		B:	178	

позиция ведомости отделки фасадов 5,7	RAL 9003	C:	0	
		M:	0	
		Y:	0	
		K:	0	
		R:	244	
		G:	248	
		B:	244	

позиция ведомости отделки фасадов 3,6,8,9	RAL9007	C:	17	
		M:	14	
		Y:	17	
		K:	29	
		R:	143	
		G:	143	
		B:	140	

СОГЛАСОВАНО
 Заместитель начальника ДГА
 - главный архитектор
[Signature]
 « 28 » апреля 20 26 г.

Цвет в стандарте RAL и цветовой палитре CMYK, RGB приведены с сайта <https://colorscheme.ru>

						03/26-179Б			
						Колерный паспорт по шоссе Космонавтов, здание (строение) №179 Б, Индустриального административного района г. Перми			
Изм.	Кол.уч.	Лист	№ док.	Подпись	Дата	Хозяйственная постройка	Стадия	Лист	Листов
Разраб.			Бодаева	<i>[Signature]</i>	03.26		П	9	
Н. контр.			Бодаева	<i>[Signature]</i>	03.26	Эталоны колеров	ИП Бодаева О.М.		