

ООО «Агроторг»

№ 059-22-01-26-609 от 01.04.2026

Заказчик ООО «Агроторг»

**ПАСПОРТ ВНЕШНЕГО ОБЛИКА (КОЛЕРНЫЙ ПАСПОРТ)
ОБЪЕКТА КАПИТАЛЬНОГО СТРОИТЕЛЬСТВА**
(за исключением объектов, строительство которых не завершено)

АДРЕС ОБЪЕКТА: г.Пермь, административный район Индустриальный,
шоссе Космонавтов, д.395Д

шифр: 3-2026/03-КП

ПЕРМЬ 2026 г.

Ведомость чертежей, отображающих архитектурные решения

Пояснительная записка

ЛИСТ	НАИМЕНОВАНИЕ	ПРИМЕЧАНИЕ
1	Общие данные (начало)	
2	Общие данные (продолжение)	
3	Существующее состояние фасадов(фотофиксация)	
4	Визуализация	
5	Главный фасад	
6	Дворовой фасад	
7	Боковые фасады	
8	Размещение средств размещения информации, рекламных конструкций (начало)	
9	Архитектурно-художественная подсветка	
10	Эталоны колеров	

Объект капитального строительства - 1-этажное нежилое здание по адресу г.Пермь, Индустриальный район, шоссе Космонавтов, д.395д.

Год постройки и ввода в эксплуатацию - 1992г.

В плане здание прямоугольной конфигурации.
Общее кол-во этажей - один.
Конструктивная схема здания - каркасная.
Вертикальные несущие элементы - ж/б колонны.
Наружные стены - сэндвич-панели, стеновые ж/б панели.
Кровля - плоская.

Ранее разработанные колерные паспорта - от 18.04.2019 г. №059-22-01-26-2398

Нахождение в границах зон объектов культурного наследия:
рассматриваемый объект не располагается в зоне охраны объектов культурного наследия.

Настоящим колерным паспортом:

Вносятся изменения в ранее согласованный колерный паспорт от 18.04.2019 г. №059-22-01-26-2398, шифр: 428-2019-ОФ (согл.25.04.2019):

- Определяются типы и виды отделки, и их цветовые решения.
- Уточняются типы и виды отделки, и их цветовые решения.
- Изменяются допустимые места размещения средств размещения информации, рекламных конструкций.

Цветовое решение и применяемые материалы обеспечивают комплексное решение всех элементов фасадов, единство архитектурного облика здания. Средства размещения информации, рекламные конструкции не нарушат архитектурный облик здания.

Средства размещения информации, рекламные конструкции, не соответствующие типу и местам их возможного размещения, подлежат демонтажу.

В соответствии с Градостроительным кодексом Российской Федерации, решением Пермской городской Думы от 15.12.2020 № 277 «Об утверждении Правил благоустройства территории города Перми» и постановлением администрации города Перми от 22.02.2017 № 130 «Об утверждении формы и Порядка согласования паспорта внешнего облика объекта капитального строительства (колерного паспорта) объекта капитального строительства (за исключением объектов, строительство которых не завершено)» колерные паспорта либо их изменения не являются разрешительной документацией на строительство, реконструкцию объекта капитального строительства; не являются правовым основанием на устройство (переустройство, демонтаж) пристроек, навесов, козырьков и других архитектурных элементов объекта капитального строительства.

Здание располагается в границах «Гостевого маршрута», установленных Правилами благоустройства территории города Перми, утвержденных решением Пермской городской Думы от 15.12.2020 № 277».

Ведомость отделки фасадов

№	ЭЛЕМЕНТ ФАСАДА	ЭТАЛОН ЦВЕТА	ОБОЗН.	ВИД ОТДЕЛКИ	ПРИМ.
1	основное поле стены (тип 1)		RAL 7038	алюминиевые композитные панели	
2	основное поле стены (тип 2)		RAL 8014	алюминиевые композитные панели	
3	фриз		RAL 8014	алюминиевые композитные панели	
4	фриз		RAL 9003	алюминиевые композитные панели	
5	козырек		RAL 8014	алюминиевые композитные панели	
6	опоры		RAL 7015	алюминиевые композитные панели	
7	переплет окон, витражей		RAL 7015	металл с атмосферостойкой краской	
8	дверные блоки		RAL 7015	металл с атмосферостойкой краской	
9	ступени, пандус		RAL 7038	железобетон	
10	ограждение		RAL 7015	металл с атмосферостойкой окраской	
11	кровля		RAL 7035	полимерная кровельная мембрана	



3-2026/03-КП								
Колерный паспорт по шоссе Космонавтов, д.395Д, Индустриального района города Перми								
Изм.	Кол.уч.	Лист	№док	Подп.	Дата			
Разработал	Алферова				03.26			
Общественное здание торгового назначения						Стадия	Лист	Листов
						П	1	10
Общие данные (начало)						ООО «Агроторг»		

Инструкция о порядке производства работ, связанных с окраской фасадов и всех наружных частей зданий, сооружений, строений, расположенных на территории города Перми

СИТУАЦИОННЫЙ ПЛАН

- Окраска (отделка) фасадов и всех наружных частей зданий, сооружений, строений, расположенных на территории города Перми, может производиться лишь на основании паспорта внешнего облика объекта капитального строительства (колерного паспорта), согласованного с департаментом градостроительства и архитектуры администрации г. Перми (далее - ДГА).
- До начала процесса окраски (отделки) здания или какого-либо сооружения должны быть произведены работы по капитальному ремонту всех без исключения его наружных частей, подлежащих окраске.
- До начала ремонта зданий, имеющих газосветовую рекламу, сообщить рекламораспространителю о предстоящих работах на фасаде здания с целью сохранения вывесок либо их демонтажа.
- Полуразрушенные и разрушенные архитектурные художественно-скульптурные элементы фасада: карнизы, фризy, колонны, пилястры, сандрики, кронштейны, обрамления проемов, различные лепные украшения, барельефы, мозаика, художественная роспись и т.п. подлежат обязательному восстановлению в своем первоначальном виде. Категорически запрещается производить окраску здания без предварительного восстановления указанных элементов декора фасада.
- Металлические поверхности отдельных элементов фасада: чугунные решетки, ограждения балконов и лестниц, элементы входных групп, двери, кронштейны и прочие архитектурно-художественные элементы фасада перед окраской очищаются от грязи, ржавчины, старой краски и покрываются вновь атмосферостойкой краской для металлических поверхностей.
- В соответствии с выданными образцами цвета (колерами) на окраску (отделку) здания организация, производящая ремонт здания, составляет пробные образцы цвета, которые наносятся на подготовленную для покраски поверхность стены в уровне 1-ого этажа (не выше 1,5 метров от земли).
- Проверку и согласование пробного образца цвета (выкрас колера) производит уполномоченный представитель ДГА. Без указанных проверки и согласования производить окраску (отделку) фасадов здания категорически запрещается.
- Домоуправления, организации и учреждения, производящие окраску (отделку) и связанный с нею ремонт фасадов здания, несут ответственность за выполнение настоящей инструкции и могут быть привлечены к административной ответственности за ее нарушение в соответствии со статьей 6.8.2 «Нарушение требований к внешнему виду фасадов зданий, строений, сооружений» Закона Пермского края от 06.04.2015 No 460-ПК «Об административных правонарушениях в Пермском крае»
- По всем вопросам, связанным с производством работ, необходимо обращаться в ДГА по адресу: г. Пермь, ул. Сибирская, 15, каб. 315, тел. 212-76-98.



- Фасады с местами размещения средств размещения информации, рекламных конструкций
- Земельный участок, кадастровый номер участка 59:01:4613916:29
- 1-этажное общественное здание торгового назначения, расположенное по адресу: г.Пермь, Индустриальный район, шоссе Космонавтов, д.395Д, кадастровый номер здания 59:01:4613916:746
- Красные линии
- Расстояние от объекта до границ земельного участка и кадастровых линий

СОГЛАСОВАНО
Заместитель начальника ДГА
- главный архитектор
« 29 » сентября 2026 г.

Ведомость ссылочных и прилагаемых документов

Обозначение	Наименование	Примечания
Решение Пермской городской Думы от 15.12.2020 № 277	Об утверждении Правил благоустройства территории города Перми и о признании утратившими силу отделочных решений Пермской городской Думы	
Постановление администрации г. Перми от 22.02.2017 № 130	«Об утверждении формы и Порядка согласования паспорта внешнего облика (колерного паспорта) объекта капитального строительства (за исключением объектов, строительство которых не завершено)»	
от 18.04.2019 г. №059-22-01-26-2398	Колерный паспорт объекта капитального строительства по шоссе Космонавтов, 395д, в Индустриальном районе г.Перми, шифр 428-2019-ОФ	

Границы земельного участка и его номер приведены с сайта <https://isogd.gorodperm.ru/>

3-2026/03-КП					
Колерный паспорт по шоссе Космонавтов, д.395Д, Индустриального района города Перми					
Изм.	Кол.уч	Лист	№док	Подп.	Дата
Разработал	Алферова				03.26
Общественное здание торгового назначения					
Общие данные (продолжение)					
Стадия			Лист		
П			2		
Листов			10		
ООО «Агроторг»					

Главный фасад



Боковой фасад



Дворовой фасад



Боковой фасад



Фотофиксация выполнена 17.03.2026г.

СОГЛАСОВАНО
 Заместитель начальника ДГА
 - главный архитектор
 « 29 » апреля 2026 г.

						3-2026/03-КП			
						Колерный паспорт по шоссе Космонавтов, д.395Д, Индустриального района города Перми			
Изм.	Кол.уч	Лист	№док	Подп.	Дата	Общественное здание торгового назначения	Стадия	Лист	Листов
Разработал	Алферова			<i>[Signature]</i>	03.26		П	3	10
						Существующее состояние фасадов (фотофиксация)	ООО «Агроторг»		



На данном листе представлена визуализация, которая представляет общую концепцию проекта и может отличаться от фасадов колерного паспорта.

СОГЛАСОВАНО
 Заместитель начальника ДГА
 - главный архитектор
[Signature]
 « 19 » апреля 2026 г.

						3-2026/03-КП			
						Колерный паспорт по шоссе Космонавтов, д.395Д, Индустриального района города Перми			
Изм.	Кол.уч.	Лист	№док	Подп.	Дата	Общественное здание торгового назначения	Стадия	Лист	Листов
Разработал	Алферова			<i>[Signature]</i>	03.26		П	4	10
						Визуализация	ООО «Агроторг»		



Пояснительная записка:

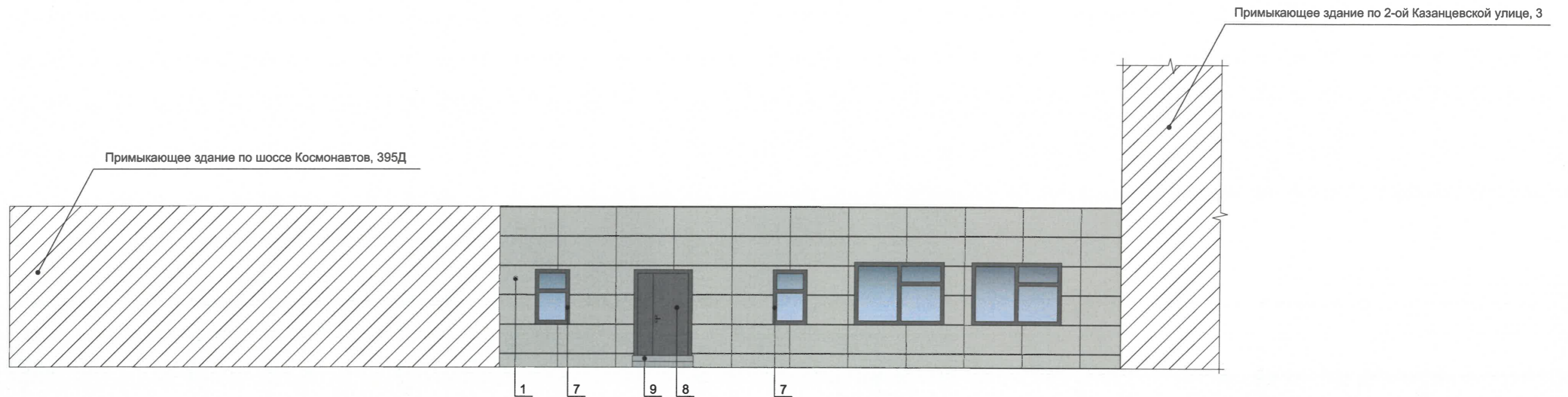
1. В случае, если наружные лестницы при дополнительно устроенных входах в общественные помещения здания выходят за границы предоставленного земельного участка и красные линии квартала, то устройство дополнительных или переустройство существующих входных групп требует получения разрешения в установленном порядке.
2. Требования к входным группам установлены пунктом 11.7 Правил благоустройства территории города Перми, утвержденных Решением Пермской городской Думы от 15.12.2020 No 277.
3. При размещении новой входной группы, изменении входной группы при проведении реконструкции, капитального ремонта здания, строения, сооружения требуется разработка проекта колерного паспорта.
4. Размещение входных групп, расположенных в границах территорий достопримечательных мест на территории города Перми, должно соответствовать требованиям, установленным органом охраны объектов культурного наследия.
5. Требования к входным группам, расположенным в границах территорий общего пользования, за исключением входных групп, расположенных в границах территорий достопримечательных мест:
 - архитектурные элементы входных групп (крыльца, входная площадка, ступени, лестницы, ограждения, парапеты, роллетные системы (рольставни), козырьки, приямки, пандусы или подъемные устройства для маломобильных групп населения) должны быть выполнены параллельно фасаду здания, строения, сооружения на расстоянии не более чем 1,5 м от фасада здания, строения, сооружения и при условии сохранения ширины пешеходной зоны (тротуара) не менее 2 м;
 - размер входной площадки 1,5 м x 1,85 м;
 - входная группа (приямок) в подвальное или полуподвальное помещение должна быть выполнена параллельно фасаду здания, строения, сооружения с лестницей на расстоянии не более чем 1,5 м от фасада здания, строения, сооружения. По периметру входной группы (приямка) устраивается парапет высотой не более 0,5 м, над входной группой (приямком) устанавливается козырек с водоотводом;
 - на высоте более 0,72 м от уровня земли входная группа должна быть выполнена за счет внутреннего пространства здания, строения, сооружения.
6. Ступени и входная площадка входных групп должны иметь противоскользящее покрытие или полосы.
7. На одном из торцов входной площадки может быть предусмотрен пандус или подъемное устройство для маломобильных групп населения.
8. Наружная кнопка вызывного устройства должна быть размещена в начале заезда на пандус или при входе на подъемное устройство для маломобильных групп населения.

СОГЛАСОВАНО
 Заместитель начальника ДГА
 - главный архитектор
Карасев В.В.
 « 29 » апреля 20 26 г.

Условные обозначения:

1 - выноска и номер позиции согласно Ведомости отделки фасадов на листе 1

						3-2026/03-КП			
						Колерный паспорт по шоссе Космонавтов, д.395Д, Индустриального района города Перми			
Изм.	Кол.уч.	Лист	№док	Подп.	Дата	Общественное здание торгового назначения	Стадия	Лист	Листов
Разработал	Алферова			<i>Алферова</i>	03.26		П	5	10
						Главный фасад	ООО «Агроторг»		



Пояснительная записка:

1. Требования к размещению наружных блоков систем кондиционирования, маскирующих ограждений наружных блоков систем кондиционирования (далее - маскирующие ограждения) на фасадах капитальных объектов установлены пунктом 11.9 Правил благоустройства территории города Перми, утвержденных решением Пермской городской Думы от 15.12.2020 № 277 (далее -- Правила), в частности, на фасадах капитальных объектов, расположенных в границах городского центра, а также расположенных на территориях, выходящих на улицы особого градостроительного значения-магистрали городского значения, наружные блоки систем кондиционирования размещаются следующими способами:

- на главных и (или) боковых фасадах капитальных объектов с использованием маскирующих ограждений;
- внутри балкона, лоджии, не превышая верхнюю высотную отметку ограждения балкона, лоджии;
- в специально оборудованных для этих целей местах, нишах, предусмотренных проектной документацией при строительстве, реконструкции, капитальном ремонте капитального объекта, с использованием маскирующих ограждений;
- под лестницей входной группы с использованием маскирующих ограждений;
- в окнах подвального (цокольного) этажа без выхода за плоскость фасада;
- на крышах капитальных объектов;
- в арочных проездах на высоте не менее 3,0 метра от поверхности земли с соблюдением единой горизонтальной оси с использованием маскирующих ограждений;
- под оконными проемами с использованием маскирующих ограждений с соблюдением единой горизонтальной и вертикальной осей.

2. Маскирующие ограждения на фасадах капитальных объектов должны быть выполнены в виде экранов, решеток, корзин, состоящих из передней и боковых панелей, выполненных из горизонтальных реек: ширина рейки - не менее 0,03 м и не более 0,06 м, расстояние между ближайшими рейками - не менее 0,03 м и не более 0,06 м; в цвет части фасада капитального объекта, указанный в колерном паспорте капитального объекта, на которой размещаются маскирующие ограждения.

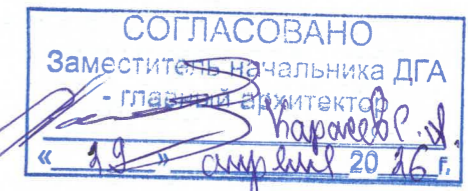
3. Требования к размещению наружных блоков систем кондиционирования на дворовых фасадах капитальных объектов не устанавливаются.

4. Требования к размещению наружных блоков систем кондиционирования, маскирующих ограждений на фасадах капитальных объектов, расположенных на территориях, не входящих в границы городского центра, а также на территориях, не выходящих на улицы особого градостроительного значения-магистрали городского значения, не устанавливаются, за исключением случая, предусмотренного подпунктом 11.9.7 Правил (после проведения Капитального ремонта наружные блоки систем кондиционирования, маскирующие ограждения подлежат размещению в соответствии с подпунктами 11.9.1-11.9.5 Правил).

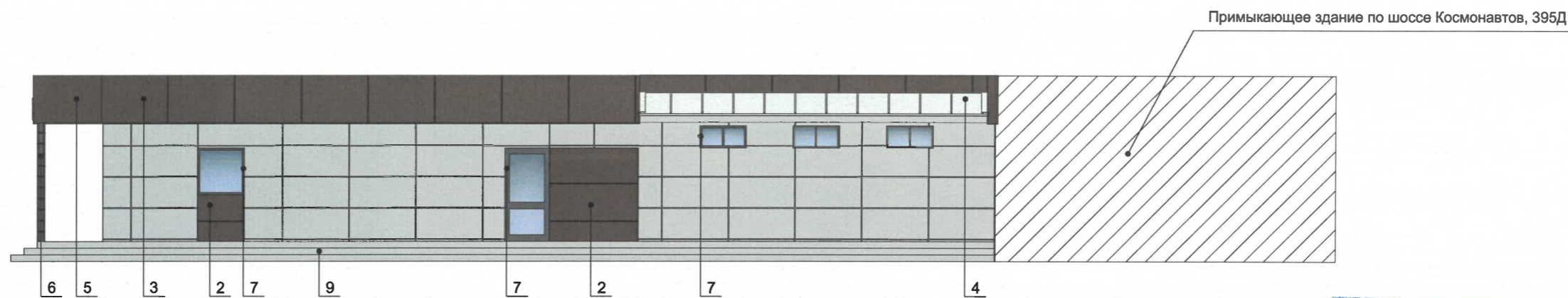
5. Размещение наружных блоков систем кондиционирования не должно нарушать законные интересы собственников жилых помещений в непосредственной близости с оборудованием.

Условные обозначения:

1 - выноска и номер позиции согласно Ведомости отделки фасадов на листе 1



						3-2026/03-КП			
						Колерный паспорт по шоссе Космонавтов, д.395Д, Индустриального района города Перми			
Изм.	Кол.уч.	Лист	Недок.	Подп.	Дата	Общественное здание торгового назначения	Стадия	Лист	Листов
Разработал	Алферова				03.26		П	6	10
						Дворовой фасад	ООО «Агроторг»		



СОГЛАСОВАНО
 Заместитель начальника ДГА
 - главный архитектор
[Signature]
 « 29 » октября 20 26 г.

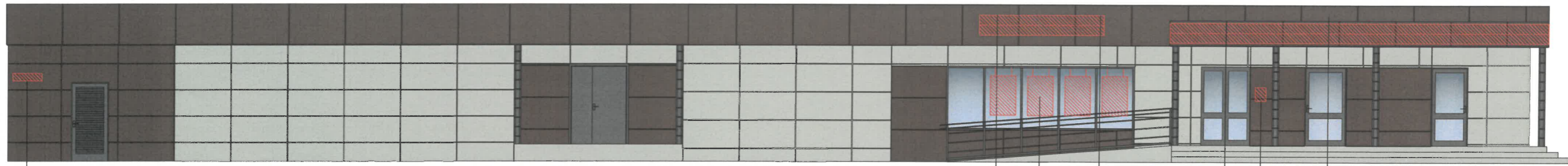
Условные обозначения:

1 - выноска и номер позиции согласно Ведомости отделки фасадов на листе 1

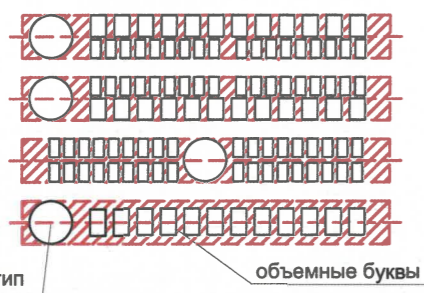
Примечание:

1. Условия устройства и переустройства входных групп см.лист 4.
2. Условия размещения дополнительного оборудования см.лист 5.

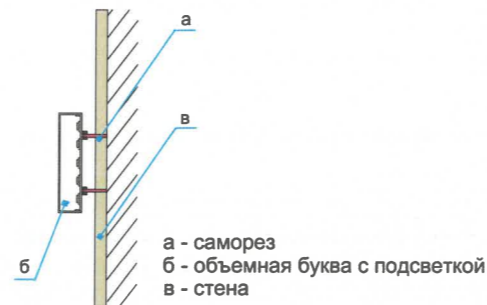
						3-2026/03-КП			
						Коперный паспорт по шоссе Космонавтов, д.395Д, Индустриального района города Перми			
Изм.	Кол.уч	Лист	Недок	Подп.	Дата	Общественное здание торгового назначения	Стадия	Лист	Листов
Разработал	Алферова			<i>[Signature]</i>	03.26		П	7	10
						Боковые фасады	ООО «Агроторг»		



3 Схемы компоновки объемных букв и/или логотипов, относительно оси и места размещения средств размещения информации



Узел крепления средств размещения информации



Условия размещения средств размещения информации, рекламных конструкций

Места размещения информации располагаются относительно условной прямой линии - единой горизонтальной оси. Местоположение оси на фасаде определяется как половина расстояния между верхним и нижним архитектурным элементом (окна, наличники, карниз, фриз и др.), выделяющимся (западающим, выступающим) из плоскости стены.

- Размещение вывесок в границах Гостевого маршрута осуществляется в соответствии с колерным паспортом капитального объекта с учетом законодательства об объектах культурного наследия, Требованиям к вывескам в границах Гостевого маршрута, утвержденным Решением Пермской городской Думы от 24.04.2025 №80 «О внесении изменений в Правила благоустройства территории города Перми, утвержденные решением Пермской городской Думы от 15.12.2020 № 277».
- Размещение вывесок по отношению друг к другу, их конфигурация, цветовое решение и наполненность информацией должны соответствовать Требованиям к вывескам в границах Гостевого маршрута.
- Максимальный размер информационных табличек - 0,5 м x 0,7 м.
- Узел крепления каждого типа объекта информации разрабатывается отдельным рабочим проектом.
- В случае размещения рекламной конструкции на фасаде здания, строения, сооружения, такая конструкция должна быть отражена в составе нового колерного паспорта, а ее размещение должно осуществляться в соответствии с действующим порядком установки эксплуатации рекламных конструкций на территории города Перми, утвержденным решением Пермской городской Думы от 27.01.2009 № 11, с последующим получением на установку и эксплуатацию рекламной конструкции в установленном порядке.
- Вывески, не соответствующие Требованиям к вывескам в границах Гостевого маршрута и не зафиксированные в колерном паспорте капитального объекта, подлежат приведению в соответствие Требованиям к вывескам в границах Гостевого маршрута, и согласованию в колерном паспорте капитального объекта или демонтажу силами и за счет средств владельца вывески, в случае если владелец вывески известен, а в случае если неизвестен - владельца капитального объекта, помещения, расположенного в капитальном объекте, на котором расположена вывеска.
- В случае возникновения спорных ситуаций с другими организациями в отношении мест размещения вывесок, расположенных не в границах занимаемого помещения, регулирование конфликта и окончательное решение по размещению вывесок той или иной претендующей организации принимает владелец данного объекта.
- В случае возникновения спорных ситуаций с другими организациями в отношении мест размещения вывесок, расположенных не в границах занимаемого помещения, регулирование конфликта и окончательное решение по размещению вывесок той или иной претендующей организации принимает владелец данного объекта.
- При размещении настенной конструкции (объемных знаков, логотипа) применяется один из следующих вариантов цветовых решений:
 Вариант 1: Лицевая и боковая поверхности объемных знаков, логотипа: RAL 9003 (сигнальный белый) или RAL 9010 (белый).
 Сведения (надпись) на лицевой поверхности логотипа: RAL 9004 (сигнальный черный), RAL 9011 (графитно-черный), или RAL 9017 (транспортный черный).
 Вариант 2: Лицевая и боковая поверхности объемных знаков, логотипа: RAL 9003 (сигнальный белый) или RAL 9010 (белый).
 Сведения на лицевой поверхности логотипа: RAL 9004 (сигнальный черный), или RAL 9011 (графитно-черный), или RAL 9017 (транспортный черный).
 Абрис (контурное очертание в случае размещения объемных знаков, логотипа на светлом фасаде) шириной не более 0,015 м. при наличии фирменного (корпоративного) цвета цветовое решение абриса должно соответствовать такому цвету, в иных случаях требование к цветовому решению абриса не устанавливается.
 Вариант 3: Лицевая поверхность объемных знаков, логотипа: RAL 9003 (сигнальный белый) или RAL 9010 (белый).
 Боковая поверхность объемных знаков, логотипа: при наличии фирменного (корпоративного) цвета цветовое решение боковой поверхности объемных знаков, логотипа должно соответствовать такому цвету.
 Сведения на лицевой поверхности логотипа: RAL 9004 (сигнальный черный), или RAL 9011 (графитно-черный), или RAL 9017 (транспортный черный).
 Вариант 4: Лицевая и боковая поверхности объемных знаков, логотипа: RAL 9004 (сигнальный черный), или RAL 9011 (графитно-черный), или RAL 9017 (транспортный черный).
 Сведения на лицевой поверхности логотипа: RAL 9003 (сигнальный белый) или RAL 9010 (белый).
 При размещении нескольких настенных конструкций этого варианта на одном фасаде такие настенные конструкции должны быть выполнены в одном цветовом решении на протяжении всего фасада.
 Вариант 5 (применяется только в отношении настенных конструкций государственных органов, органов государственной власти, органов местного самоуправления, их подведомственных организаций):
 Лицевая и боковая поверхности объемных знаков: RAL 9006 (бело-алюминиевый), или RAL 9007 (темно-алюминиевый), или RAL 1035 (перламутрово-бежевый), или RAL 1036 (перламутрово-золотой).
 Требования к цветовому решению лицевой и боковой поверхностей логотипа, сведений на лицевой поверхности логотипа не устанавливаются.

СОГЛАСОВАНО
 Заместитель начальника ДГА
 - главный архитектор
 [Подпись]
 « 28 » Сентября 20 26 г.

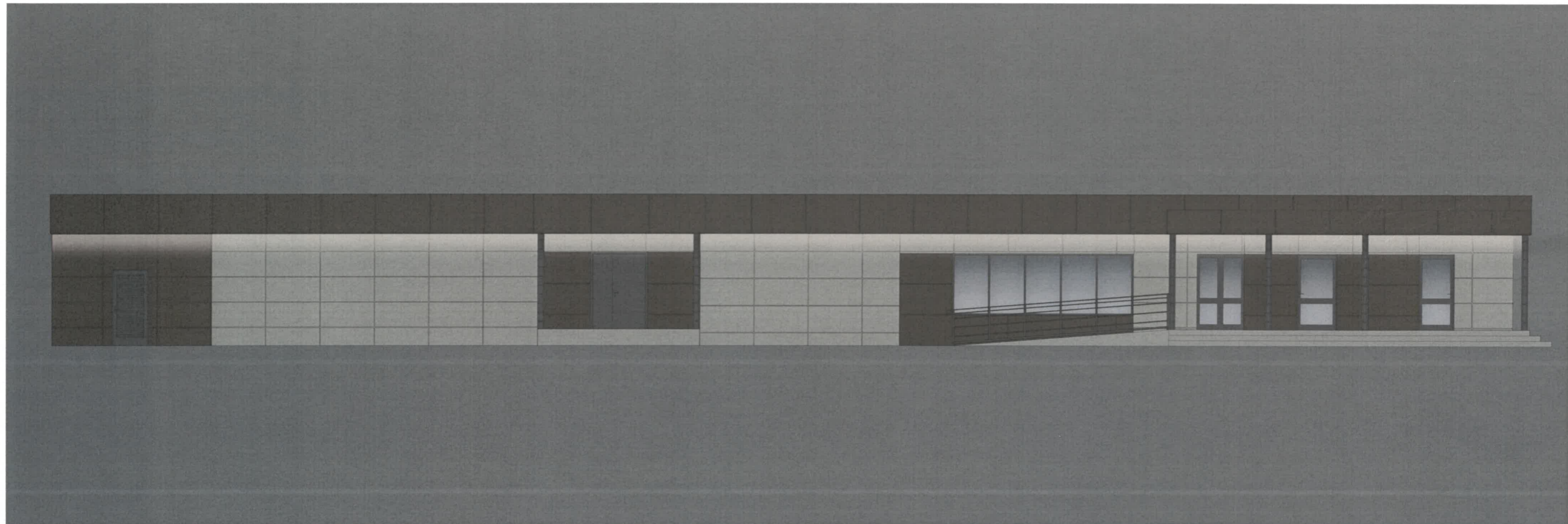
Условные обозначения:

- единая горизонтальная ось размещения средств размещения информации
- место допустимого размещения средств размещения информации, рекламных конструкций
- выноска и номер позиции согласно ведомости средств размещения информации, рекламных конструкций на Листе 1

Ведомость средств размещения информации, рекламных конструкций

№	тип объекта, материал, способы крепления	цвет (с указанием RAL)	наличие подсветки
1	Вывеска - объемные буквы и /или логотипы без подложки на металлических направляющих на фризе. Металл, пластик, пленки	Вариант 1,2,3 - см. примечание п.9	Внешняя или внутренняя, светодиодами
2	Вывеска - объемные буквы и /или логотипы без подложки на металлических направляющих на козырьке. Металл, пластик, пленки	Вариант 1,2,3 - см. примечание п.9	Внешняя или внутренняя, светодиодами
3	Указатель с наименованием улицы и номером дома (здания) (пункт 11.4.2 Решения Пермской городской Думы от 15.12.2020 № 277). Пластик, металл.	Синий: R-(0), G-(20), B-(120); Белый	Возможна подсветка
4	Информационная табличка (режимник). Одиночная (600x400). Пластик, металл, оргстекло.	Цвет текста: RAL 9003 (сигнальный белый), или RAL 9010 (белый), или RAL 9004 (сигнальный черный), или RAL 9011 (графитно-черный), или RAL 9017 (транспортный черный)	Без подсветки
5	Вывеска в виде сплошной панели с внутренней стороны витрин, витражей, оконных блоков (высотой не более половины высоты одного остекления витрины, витража, оконного блока, шириной не более половины ширины одного остекления витрины, витража, оконного блока) путем крепления такой панели подвесами к верхней части проема витрины, витража, оконного блока (например, на тросах) с отступом от остекления не менее чем на 0,15 м. Металл, пластик, пленки.	Фирменные цвета	Возможна подсветка

3-2026/03-КП						
Колерный паспорт по шоссе Космонавтов, д.395Д, Индустриального района города Перми						
Изм.	Кол.уч	Лист	№ док	Подп.	Дата	
		Разработал	Алферова	[Подпись]	03.26	
Общественное здание торгового назначения				Стадия	Лист	Листов
				П	8	10
Размещение средств размещения информации, рекламных конструкций (начало)				ООО «Агроторг»		



СОГЛАСОВАНО
 Заместитель начальника ДГА
 - главный архитектор
Карачев С.И.
 « 29 » апреля 20 26 г.

Пояснительна записка:

Согласно Правилам благоустройства территории города Перми, утвержденных Решением Пермской городской Думы от 15.12.2020 №277, на рассматриваемом здании предполагается в архитектурно-художественной подсветке здания применить виды:

"локальная подсветка" - освещение части фасада здания, строения, сооружения, а также отдельных его архитектурных элементов. Цветовая температура освещения: не выше 3500 Кельвинов.

						3-2026/03-КП			
						Колерный паспорт по шоссе Космонавтов, д.395Д, Индустриального района города Перми			
Изм.	Кол.уч	Лист	№док	Подп.	Дата	Общественное здание торгового назначения	Стадия	Лист	Листов
Разработал	Алферова			<i>Алферова</i>	03.26		п	9	10
						Архитектурно-художественная подсветка	ООО «Агроторг»		

позиция согласно ведомости фасадов	RAL 7038	C	30	
		M	10	
		Y	20	
		K	20	
		R	180	
		G	184	
		B	176	
1,9				

позиция согласно ведомости фасадов	RAL 7015	C	40	
		M	10	
		Y	10	
		K	80	
		R	81	
		G	86	
		B	92	
6,7,8,10				

позиция согласно ведомости фасадов	RAL 8014	C	30	
		M	60	
		Y	100	
		K	80	
		R	73	
		G	57	
		B	45	
2,3,5				

позиция согласно ведомости фасадов	RAL 7035	C	5	
		M	0	
		Y	5	
		K	20	
		R	203	
		G	208	
		B	204	
11				

позиция согласно ведомости фасадов	RAL 9003	C	0	
		M	0	
		Y	0	
		K	0	
		R	244	
		G	248	
		B	244	
4				

СОГЛАСОВАНО
 Заместитель начальника ДГА
 - главный архитектор
С.И. Шаров
 « 29 » апреля 20 16 г.

Цвета в стандарте RAL и цветовой палитре CMYK, RGB приведены с сайта <https://colorscheme.ru>(каталог цветов RAL CLASSIC)

						3-2026/03-КП			
						Колерный паспорт по шоссе Космонавтов, д.395Д, Индустриального района города Перми			
Изм.	Кол.уч	Лист	№док	Подп.	Дата	Общественное здание торгового назначения	Стадия	Лист	Листов
Разработал	Алферова			<i>Алферова</i>	03.26		П	10	10
						Эталоны колеров	ООО «Агроторг»		