

Общество с ограниченной ответственностью "БИМКОД"

№059-22-01-26-683 от 14.04.2026
Номер и дата входящего заявления о согласовании колерного паспорта (заполняется ДГА)

Заказчик: Баталов Константин Алексеевич

**ПАСПОРТ ВНЕШНЕГО ОБЛИКА (КОЛЕРНЫЙ ПАСПОРТ)
ОБЪЕКТА КАПИТАЛЬНОГО СТРОИТЕЛЬСТВА**
(за исключением объектов, строительство которых не завершено)
(далее - колерный паспорт)

АДРЕС ОБЪЕКТА: г. Пермь, административный район Индустриальный,
улица 1-я Гиринская, здание (строение) № зу 55в

шифр: 614088-11-2025-КП

г. ПЕРМЬ, 2026 г.

Пояснительная записка

Ведомость чертежей, отображающих архитектурные решения

Лист	Наименование	Примечание
1	Общие данные (начало)	
2	Общие данные (окончание)	
3	Фотофиксация и визуализация	
4	Главный фасад. Боковой фасад.	
5	Дворовые фасады	
6	Размещение средств размещения информации, рекламных конструкций	
7	Эталоны колеров	

Ведомость отделки фасадов

Поз.	Элемент фасада	Эталон цвета	Обознач.	Вид отделки	Прим.
1	Основное поле стен (тип 1)		RAL 9016	Фасадные облицовочные кассеты	
2	Основное поле стен (тип 2)		RAL 7016	Фасадные облицовочные кассеты	
3	Окна	Переплёт	RAL 7016	ПВХ-профиль	
		Заполнение	—	Стекло обыкновенное	
4	Двери	Переплёт	RAL 7016	Алюминиевый профиль	
		Заполнение	—	Стекло обыкновенное	
5	Двери, ворота		RAL 7016	Окрашенная металлическая поверхность	
6	Цоколь		RAL 7016	Фасадные облицовочные кассеты	
7	Декоративный элемент		RAL 7015	Окрашенная металлическая поверхность	
8	Козырёк	Металлические элементы	RAL 7016	Окрашенная металлическая поверхность	
		Стекло	—	Стекло закаленное	
9	Декоративный элемент, порталы над воротами и входной группой		RAL 7015	Окрашенная металлическая поверхность	
10	Декоративный элемент/ входная группа		RAL 9016	Окрашенная металлическая поверхность	
11	Лестница		RAL 7016	Окрашенная металлическая поверхность	
12	Наличники дверей		RAL 7016	Алюминиевый профиль покрытие	
13	Маскирующие ограждения		RAL 9016	Окрашенная металлическая поверхность	
14	Водосточная система		RAL 7016	Окрашенная металлическая поверхность	
15	Кровля		RAL 7024	Окрашенная металлическая поверхность	
16	Снегоудержатель, ограждение		RAL 7016	Окрашенная металлическая поверхность	
17	Козырёк		RAL 7015	Металлический Порошковая окраска по металлу	

Объект капитального строительства - проектируемое одноэтажное здание со встроенными административно - бытовыми помещениями. Здание мойки автомобильного транспорта и станции технического обслуживания легковых автомашин по адресу: г.Пермь, Индустриальный район, ул.1-я Гиринская, зу 55В.

Земельный участок с кадастровым номером 59:01:4413942:11 не расположен в зоне АГО.

Под постройку и ввода в эксплуатацию: новое строительство.

В плане здание прямоугольной конфигурации.

Кровля: скатная (малоуклонная).

Стены: Трехслойная сэндвич-панель, облицованная фасадными кассетами.

Ранее разработанные колерные паспорта: не разрабатывались.

Нахождение в границах зон объектов культурного наследия: рассматриваемый объект не располагается в зоне охраны объектов культурного наследия.

Настоящим колерным паспортом:

Определяются типы и виды отделки, и их цветовые решения;

Устанавливаются виды и места размещения средств размещения информации, рекламных конструкций;

Цветовое решение и применяемые материалы обеспечивают комплексное решение всех элементов фасадов, единство архитектурного облика здания. Средства размещения информации, рекламные конструкции не нарушат архитектурный облик здания.

Раздел «Архитектурно-художественная подсветка» настоящим колерным паспортом не разрабатывается. Освещение фасада осуществляется за счет свечения окон и вывесок.

Средства размещения информации, рекламные конструкции.

В соответствии с Градостроительным кодексом Российской Федерации, решением Пермской городской Думы от 15.12.2020 № 277 «Об утверждении Правил благоустройства территории города Перми» и постановлением администрации города Перми от 22.02.2017 № 130 «Об утверждении формы и Порядка согласования паспорта внешнего облика объекта капитального строительства (колерного паспорта) объекта капитального строительства (за исключением объектов, строительство которых не завершено)» колерные паспорта либо их изменения не являются разрешительной документацией на строительство, реконструкцию объекта капитального строительства; не являются правовым основанием на устройство (переустройство, демонтаж) пристроек, навесов, козырьков и других архитектурных элементов объекта капитального строительства.

Перед проведением текущего ремонта здания в сроки, установленные пунктом 11.3 Правил благоустройства для зданий, обращенных одним из фасадов на территорию общего пользования (не реже 1 раза в 10 лет после дня ввода в эксплуатацию капитальных объектов при строительстве, реконструкции или после дня подписания документа о приемке выполненных работ по Текущему ремонту, Капитальному ремонту капитальных объектов) необходима разработка колерного паспорта здания, предусматривающего отделку фасада и цветовое решение, соответствующие требованиям Правил благоустройства в редакции решения Пермской городской Думы от 22.10.2024 № 177.

СОГЛАСОВАНО
Заместитель начальника ДГА
- главный архитектор
Игорь Сергеевич Сидоров
«12» мая 2026 г.

						614088-11-2025-КП			
						Колерный паспорт по ул. 1-я Гиринская, зу 55в, в Индустриальном районе г.Перми			
Изм.	Копуч.	Лист	№Док.	Подп.	Дата	Здание мойки автомобильного транспорта и станции технического обслуживания легковых автомашин	Стадия	Лист	Листов
Разраб.	Свирская			<i>Свирская</i>	05.26		П	1	7
Проверил	Никудин			<i>Никудин</i>	05.26				
Н.контр.	Шестакова			<i>Шестакова</i>	05.26	Общие данные (начало)	ООО "БИМКОД" г.Пермь		

Инструкция о порядке производства работ, связанных с окраской фасадов и всех наружных частей зданий, сооружений, строений, расположенных на территории города Перми:

1. Окраска (отделка) фасадов и всех наружных частей зданий, сооружений, строений, расположенных на территории города Перми, может производиться лишь на основании паспорта внешнего облика объекта капитального строительства (колерного паспорта), согласованного с департаментом градостроительства и архитектуры администрации г. Перми (далее - ДГА).

2. До начала процесса окраски (отделки) здания или какого-либо сооружения должны быть произведены работы по капитальному ремонту всех без исключения его наружных частей, подлежащих окраске.

3. До начала ремонта зданий, имеющих газосветовую рекламу, сообщить рекламораспространителю о предстоящих работах на фасаде здания с целью сохранения вывесок либо их демонтажа.

4. Полуразрушенные и разрушенные архитектурные художественно-скульптурные элементы фасада: карнизы, фризы, колонны, пилястры, сандрики, кронштейны, обрамления проемов, различные лепные украшения, барельефы, мозаика, художественная роспись и т.п. подлежат обязательному восстановлению в своем первоначальном виде. Категорически запрещается производить окраску здания без предварительного восстановления указанных элементов декора фасада.

5. Металлические поверхности отдельных элементов фасада: чугунные решетки, ограждения балконов и лестниц, элементы входных групп, двери, кронштейны и прочие архитектурно-художественные элементы фасада перед окраской очищаются от грязи, ржавчины, старой краски и покрываются вновь атмосферостойкой краской для металлических поверхностей.

6. В соответствии с выданными образцами цвета (колерами) на окраску (отделку) здания организация, производящая ремонт здания, составляет пробные образцы цвета, которые наносятся на подготовленную для покраски поверхность стены в уровне 1-го этажа здания (не выше 1,5 метров от земли).

7. Проверку и согласование пробного образца цвета (выкраса колера) производит уполномоченный представитель ДГА. Без указанных проверки и согласования производить окраску (отделку) фасадов здания категорически запрещается.

8. Домоуправления, организации и учреждения, производящие окраску (отделку) и связанный с нею ремонт фасадов здания, несут ответственность за выполнение настоящей инструкции и могут быть привлечены к административной ответственности за ее нарушение в соответствии со статьей 6.8.2 «Нарушение требований к внешнему виду фасадов зданий, строений, сооружений» Закона Пермского края от 06.04.2015 № 460-ПК «Об административных правонарушениях в Пермском крае».

9. По всем вопросам, связанным с производством работ, необходимо обращаться в ДГА по адресу: г. Пермь, ул. Сибирская, 15, каб. 315, тел. 212-76-98.

Ведомость ссылочных и прилагаемых документов

Обозначение	Наименование	Примечание
	<u>Ссылочные документы</u>	
Решение Пермской городской Думы от 15 декабря 2020 года № 277	"Об утверждении Правил благоустройства территории города Перми"	
Постановление администрации г. Перми от 22.02.2017 № 130	Об утверждении формы и Порядка согласования паспорта внешнего облика (колерного паспорта) объекта капитального строительства (за исключением объектов, строительство которых не завершено)	

Ситуационный план



Информация о местоположении объекта принята с сайта: Геоинформационный портал

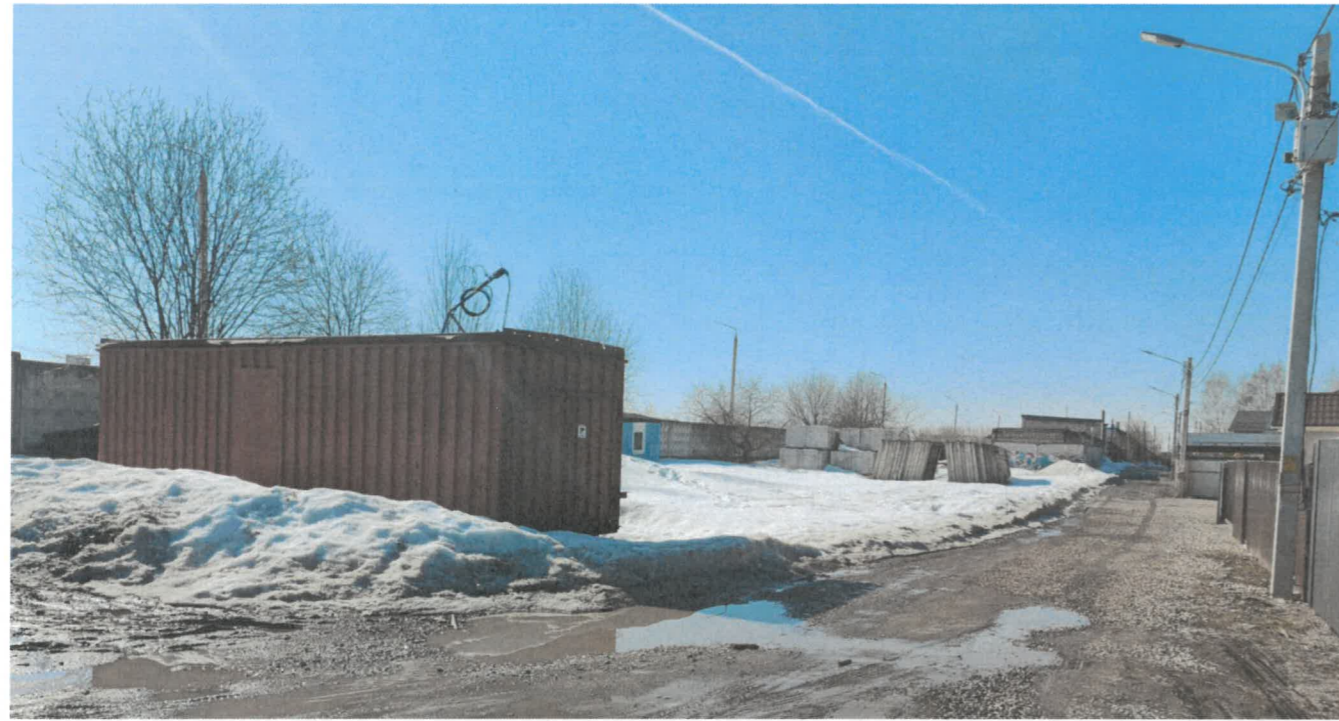
Условные обозначения:

- земельный участок с кадастровым номером 59:01:4413942:11
- проектируемое здание
- граница участка
- координационная ось
- расстояние от Объекта до границ земельного участка, красных линий
- фасады с местами размещения информации, рекламных конструкций



614088-11-2025-КП					
Колерный паспорт по ул. 1-я Гириная, зу 55в, в Индустриальном районе г. Перми					
Изм.	Копуч.	Лист	№Док.	Подп.	Дата
Разраб.		Свирская		<i>[Signature]</i>	05.26
Проверил		Никулин		<i>[Signature]</i>	05.26
Н.контр.		Шестакова		<i>[Signature]</i>	05.26
Здание мойки автомобильного транспорта и станции технического обслуживания легковых автомашин				Стадия	Лист
				П	2
Общие данные (окончание)				ООО "БИМКОД" г. Пермь	

Фотофиксация



Фотофиксация



Визуализация



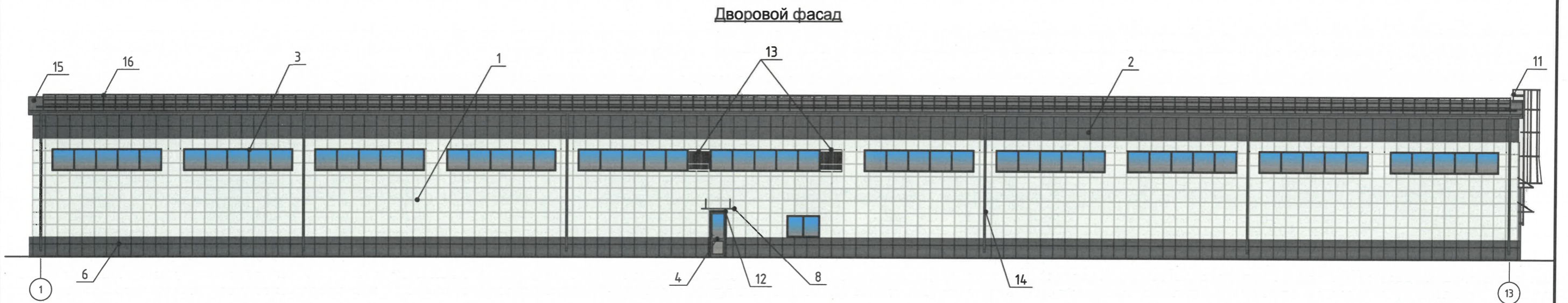
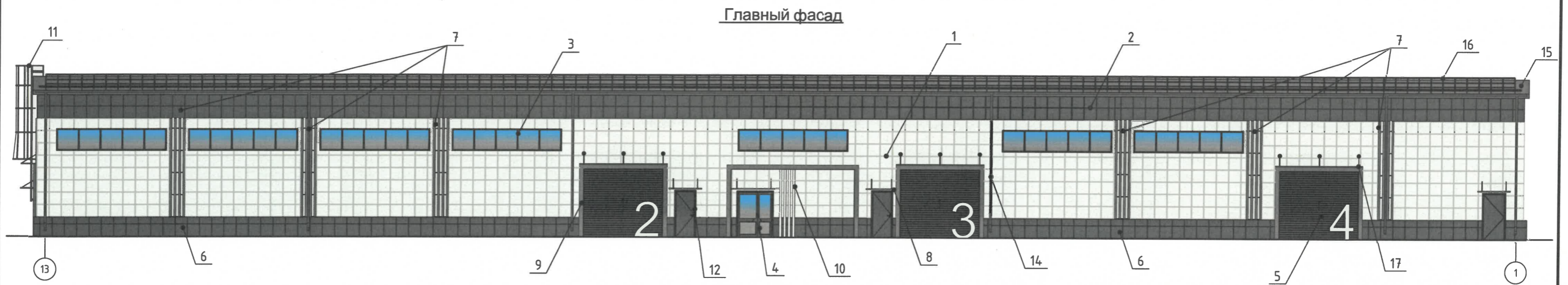
Визуализация



СОГЛАСОВАНО
 Заместитель начальника ДГА
 главный архитектор
Карсеев С.А.
 « 12 » мая 20 26 г.

Примечание:
 На данном листе представлена визуализация, которая представляет
 общую концепцию проекта и может отличаться от фасадов колерного
 паспорта.

						614088-11-2025-КП			
						Колерный паспорт по ул. 1-я Гириная, зу 55в, в Индустриальном районе г.Перми			
Изм.	Копуч.	Лист	№Док.	Подп.	Дата	Здание мойки автомобильного транспорта и станции технического обслуживания легковых автомашин	Стадия	Лист	Листов
Разраб.	Свирская			<i>Свирская</i>	05.26		П	3	
Проверил	Никулин			<i>Никулин</i>	05.26				
Н.контр.	Шестакова			<i>Шестакова</i>	05.26	Фотофиксация и визуализация	ООО "БИМКОД" г.Пермь		



Примечания:

1. В случае, если наружные лестницы при дополнительно устроенных входах в общественные помещения здания выходят за границы предоставленного земельного участка и красные линии квартала, то устройство дополнительных или переустройство существующих входных групп требует получения разрешения в установленном порядке.
2. Требования к входным группам установлены пунктом 11.7 Правил благоустройства территории города Перми, утвержденных Решением Пермской городской Думы от 15.12.2020 № 277.
3. При размещении новой входной группы, изменении входной группы при проведении реконструкции, капитального ремонта здания, строения, сооружения требуется разработка проекта колерного паспорта.
4. Размещение входных групп, расположенных в границах территорий достопримечательных мест на территории города Перми, должно соответствовать требованиям, установленным органом охраны объектов культурного наследия.
5. Требования к входным группам, расположенным в границах территорий общего пользования, за исключением входных групп, расположенных в границах территорий достопримечательных мест:
 - архитектурные элементы входных групп (крыльца, входная площадка, ступени, лестницы, ограждения, парапеты, роллетные системы (рольставни), козырьки, прямки, пандусы или подъемные устройства для маломобильных групп населения) должны быть выполнены параллельно фасаду здания, строения, сооружения на расстоянии не более чем 1,5 м от фасада здания, строения, сооружения и при условии сохранения ширины пешеходной зоны (тротуара) не менее 2 м;
 - размер входной площадки - 1,5 м x 1,85 м;
 - входная группа (прямком) в подвальное или полуподвальное помещение должна быть выполнена параллельно фасаду здания, строения, сооружения с лестницей на расстоянии не более чем 1,5 м от фасада здания, строения, сооружения. По периметру входной группы (прямком) устраивается парапет высотой не более 0,5 м, над входной группой (прямком) устанавливается козырек с водоотводом;
 - на высоте более 0,72 м от уровня земли входная группа должна быть выполнена за счет внутреннего пространства здания, строения, сооружения.
6. Ступени и входная площадка входных групп должны иметь противоскользящее покрытие или полосы.
7. На одном из торцов входной площадки может быть предусмотрен пандус или подъемное устройство для маломобильных групп населения.
8. Наружная кнопка вызывного устройства должна быть размещена в начале заезда на пандус или при входе на подъемное устройство для маломобильных групп населения.

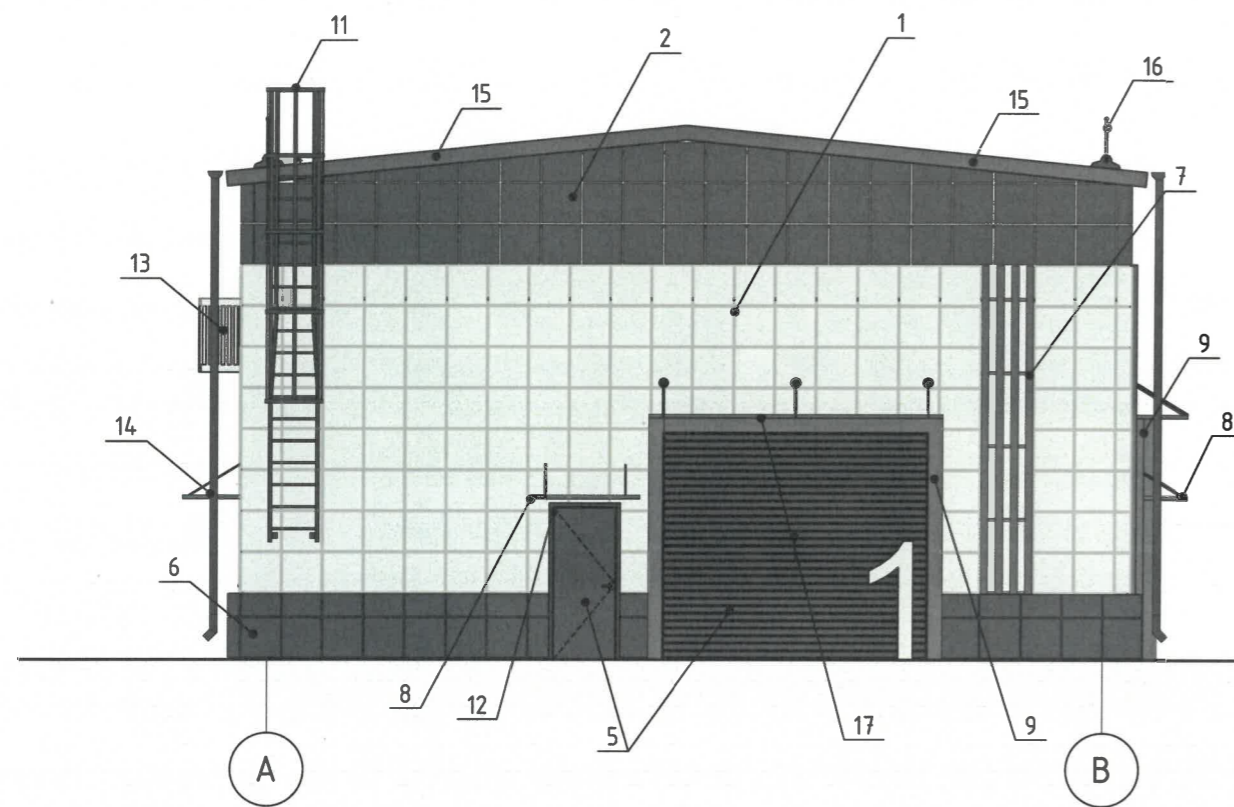
Условные обозначения

- выноска и номер позиции согласно Ведомости отделки фасадов
- координационная ось

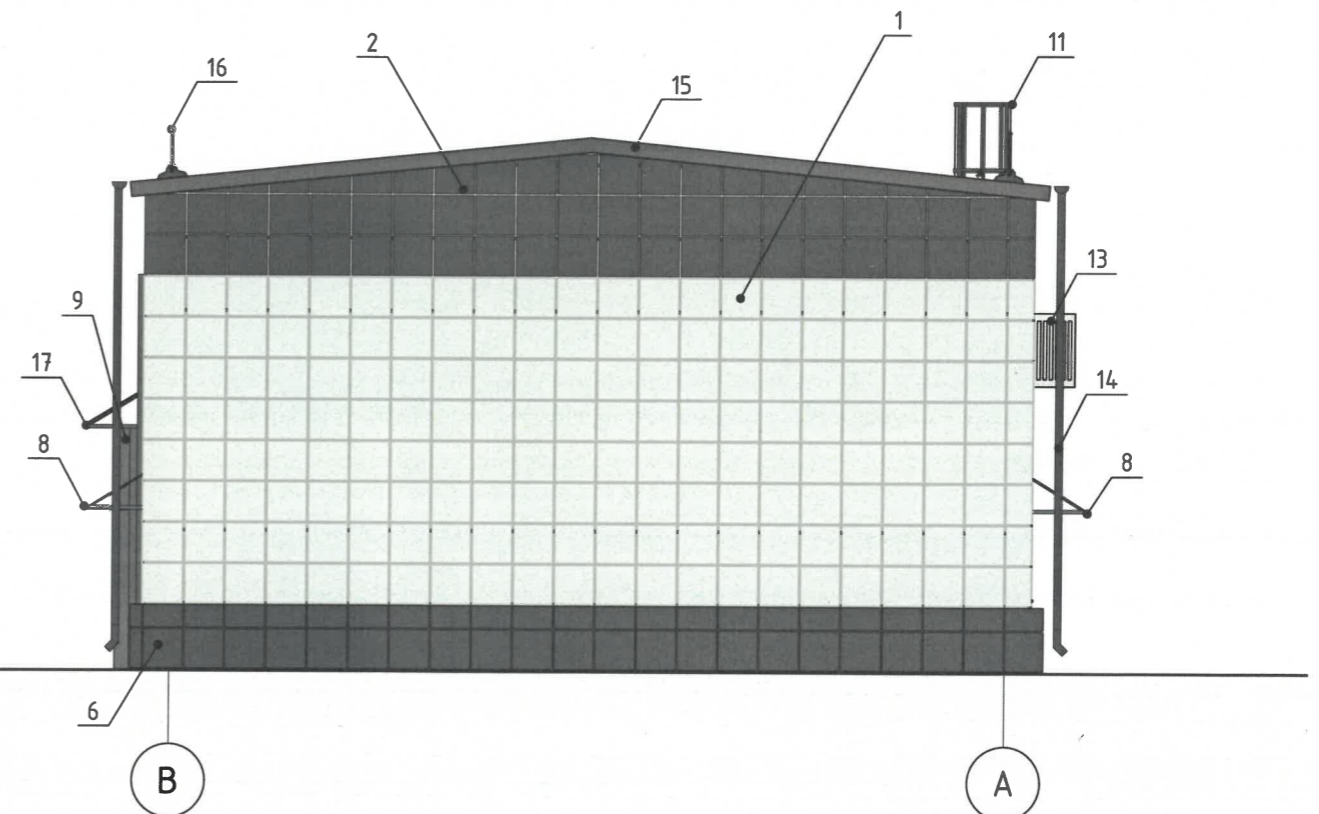
СОГЛАСОВАНО
 Заместитель Начальника ДГА
 - главный архитектор
Иванов С.И.
 «12» мая 2026 г.

614088-11-2025-КП					
Колерный паспорт по ул. 1-я Гириная, зу 55в, в Индустриальном районе г.Перми					
Изм.	Колуч.	Лист	№Док.	Подп.	Дата
Разраб.	Свирская			<i>Свирская</i>	05.26
Проверил	Никулин			<i>Никулин</i>	05.26
Н.контр.	Шестакова			<i>Шестакова</i>	05.26
Здание мойки автомобильного транспорта и станции технического обслуживания легковых автомашин					
Главный фасад, Дворовой фасад			Стадия	Лист	Листов
			П	4	
ООО "БИМКОД" г.Пермь					

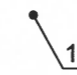
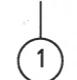
Боковой фасад



Боковой фасад



Условные обозначения

-  - выноска и номер позиции согласно Ведомости отделки фасадов
-  - координационная ось

СОГЛАСОВАНО
Заместитель начальника ДГА
- главный архитектор
Карасев С.В.
«12» мая 2016 г.

Примечания:

1. Требования к размещению наружных блоков систем кондиционирования, маскирующих ограждений наружных блоков систем кондиционирования (далее - маскирующие ограждения) на фасадах капитальных объектов установлены пунктом 11.9 Правил благоустройства территории города Перми, утвержденных решением Пермской городской Думы от 15.12.2020 № 277 (далее - Правила).

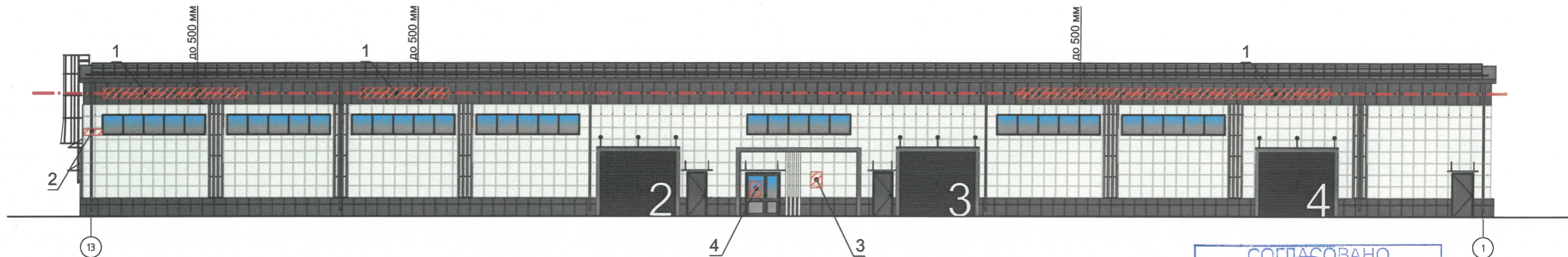
2. Маскирующие ограждения на фасадах капитальных объектов должны быть выполнены в виде экранов, решеток, корзин, состоящих из передней и боковых панелей, выполненных из горизонтальных реек: ширина рейки - не менее 0,03 м и не более 0,06 м, расстояние между ближайшими рейками - не менее 0,03 м и не более 0,06 м; в цвет части фасада капитального объекта, указанный в колерном паспорте капитального объекта, на которой размещаются маскирующие ограждения.

3. Требования к размещению наружных блоков систем кондиционирования на дворовых фасадах капитальных объектов не устанавливаются.

4. Требования к размещению наружных блоков систем кондиционирования, маскирующих ограждений на фасадах капитальных объектов, расположенных на территориях, не входящих в границы городского центра, а также на территориях, не выходящих на улицы особого градостроительного значения-магистрали городского значения, не устанавливаются, за исключением случая, предусмотренного подпунктом 11.9.7 Правил (после проведения Капитального ремонта наружные блоки систем кондиционирования, маскирующие ограждения подлежат размещению в соответствии с подпунктами 11.9.1-11.9.5 Правил).

						614088-11-2025-КП			
						Колерный паспорт по ул. 1-я Гиринская, зу 55в, в Индустриальном районе г.Перми			
Изм.	Копуч.	Лист	№Док.	Подп.	Дата	Здание мойки автомобильного транспорта и станции технического обслуживания легковых автомашин	Стадия	Лист	Листов
Разраб.		Свирская		<i>Свирская</i>	05.26		П	5	
Проверил		Никулин		<i>Никулин</i>	05.26				
Н.контр.		Шестакова		<i>Шестакова</i>	05.26	Боковые фасады	ООО "БИМКОД" г.Пермь		

Главный фасад



СОГЛАСОВАНО
 Заместитель начальника ДГА
 - главный архитектор
Карсеев С.И.
 « 16 » мая 20 25 г.

Ведомость средств размещения информации, рекламных конструкций

Условия размещения средств размещения информации, рекламных конструкций.

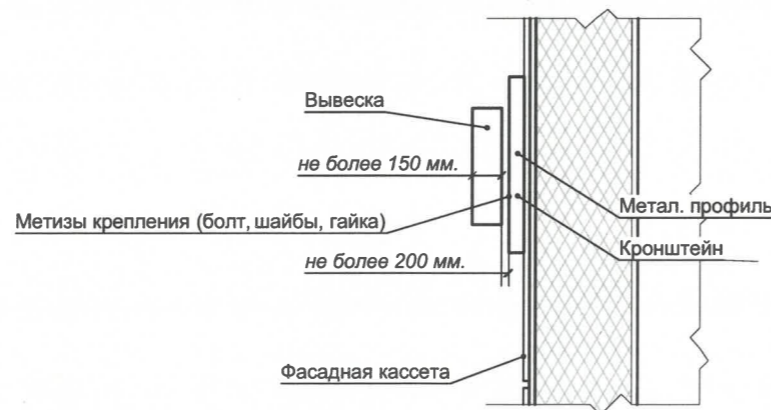
№	Тип вывески, материал, способы крепления	Цвет (с указанием RAL)	Наличие подсветки
1	Вывеска - объемные буквы и/или логотипы без подложки на металлических направляющих в цвет фасада на стене здания Металл, пластик, плёнки.	RAL 9003	Внутренняя или внешняя, светодиодами
2	Указатель с наименованием улицы и номера дома (здания) (пункт 11.4.2 Решения Пермской городской Думы от 15.12.2020 № 277). Пластик, металл.	Синий: R-(0), G-(20), B-(120); белый	Возможна подсветка
3	Информационная табличка (режимник). Одиночная (500x700). Металл, пластик, оргстекло.	Фирменные цвета	Без подсветки
4	Информационная табличка (режимник). Одиночная (500x700). Несплошная выклейка буквенными, цифровыми символами (знаками) из декоративной плёнки.	Фирменные цвета	Без подсветки

1. Места размещения информации располагаются относительно условной прямой линии - единой горизонтальной оси. Местоположение оси на фасаде определяется как половина расстояния между верхним и нижним архитектурным элементом (окна, наличники, карниз, фриз и др.), выделяющимся (западающим, выступающим) из плоскости стены.
2. Размещение вывесок должно осуществляться в границах места допустимого размещения средств размещения информации, рекламных конструкций, установленных данным колерным паспортом объекта капитального строительства.
3. Размещение вывесок по отношению друг к другу, их конфигурация, наполненность информацией должны соответствовать Стандартным требованиям к вывескам, их размещению и эксплуатации (далее - Стандартные требования), утвержденным Решением Пермской городской Думы от 15.12.2020 №277.
4. В случае, если планируемые к размещению вывески не соответствуют Стандартным требованиям и действующему колерному паспорту, требуется внесение изменений в колерный паспорт путем разработки нового колерного паспорта.
5. Максимальный размер информационных табличек - 0,5 м x 0,7 м (пункт 2.13 Стандартных требований).
6. Узел крепления каждого типа объекта информации разрабатывается отдельным рабочим проектом.
7. В случае размещения рекламной конструкции на фасаде здания, строения, сооружения, такая конструкция должна быть отражена в составе нового колерного паспорта, а ее размещение должно осуществляться в соответствии с действующим порядком установки эксплуатации рекламных конструкций на территории города Перми, утвержденным решением Пермской городской Думы от 27.01.2009 № 11, с последующим получением на установку и эксплуатацию рекламной конструкции в установленном порядке.
8. В случае возникновения спорных ситуаций с другими организациями в отношении мест размещения вывесок, расположенных не в границах занимаемого помещения, регулирование конфликта и окончательное решение по размещению вывесок той или иной претендующей организации принимает владелец данного объекта.

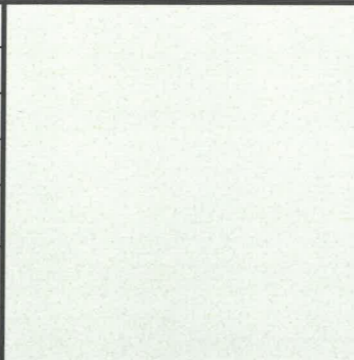
Условные обозначения

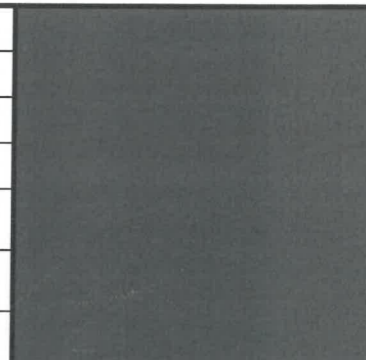
- выноска и номер позиции согласно Ведомости отделки фасадов
- координатная ось
- единая горизонтальная ось размещения объектов
- место допустимого размещения средств размещения информации, рекламных конструкций

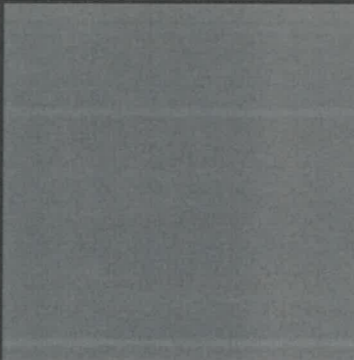
Узел крепления объекта средств размещения информации, рекламных конструкций

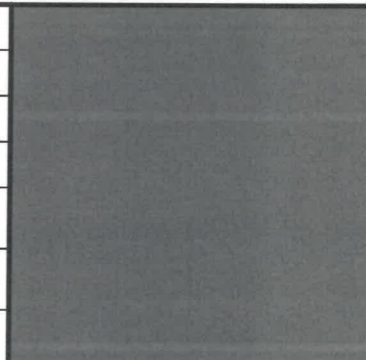


614088-11-2025-КП					
Колерный паспорт по ул. 1-я Гириная, зу 55в, в Индустриальном районе г.Перми					
Изм.	Копуч.	Лист	№Док.	Подп.	Дата
Разраб.	Свирская			<i>Свирская</i>	05.26
Проверил	Никулин			<i>Никулин</i>	05.26
Н.контр.	Шестакова			<i>Шестакова</i>	05.26
Здание мойки автомобильного транспорта и станции технического обслуживания легковых автомашин				Стадия	Лист
				П	6
Размещение средств размещения информации, рекламных конструкций				ООО "БИМКОД" г. Пермь	

номер позиции ведомости отделки фасадов	координаты цвета RAL 9016	C	3	
		M	0	
		Y	0	
		K	0	
		R	247	
		G	251	
1,10,13		B	245	

номер позиции ведомости отделки фасадов	координаты цвета RAL 7016	C	60	
		M	30	
		Y	30	
		K	80	
		R	55	
		G	63	
2,3,4,5,6,8,11, 12,14,16		B	67	

номер позиции ведомости отделки фасадов	координаты цвета RAL 7015	C	40	
		M	10	
		Y	10	
		K	80	
		R	81	
		G	86	
7,9,17		B	92	

номер позиции ведомости отделки фасадов	координаты цвета RAL 7024	C	80	
		M	60	
		Y	50	
		K	40	
		R	71	
		G	74	
15		B	80	

СОГЛАСОВАНО
Заместитель начальника ДГА
- главный архитектор
Иванов С.И.
« 11 » мая 20 16 г.

Цвета в стандарте RAL и цветовой палитре CMYK, RGB приведены с сайта <https://rgb.to/> (каталог цветов RAL CLASSIC, RAL DESIGN).

						614088-11-2025-КП			
						Колерный паспорт по ул. 1-я Гиринская, зу 55в, в Индустриальном районе г.Перми			
Изм.	Коп.уч.	Лист	№Док.	Подп.	Дата	Здание мойки автомобильного транспорта и станции технического обслуживания легковых автомашин	Стадия	Лист	Листов
Разраб.		Свирская		<i>Свирская</i>	05.26		П	7	
Проверил		Никулин		<i>Никулин</i>	05.26				
Н.контр.		Шестакова		<i>Шестакова</i>	05.26	Эталоны колеров	ООО "БИМКОД" г. Пермь		