



Общество с ограниченной ответственностью
«АРХИТЕКТУРНАЯ МАСТЕРСКАЯ «ГОРОД»

№ 059-дд-01-26-755 от 21.04.2026

Заказчик: ООО «Колибри»

**ПАСПОРТ ВНЕШНЕГО ОБЛИКА (КОЛЕРНЫЙ ПАСПОРТ)
ОБЪЕКТА КАПИТАЛЬНОГО СТРОИТЕЛЬСТВА**
(за исключением объектов, строительство которых не завершено)
(далее - колерный паспорт)

АДРЕС ОБЪЕКТА: г. Пермь, административный район Дзержинский,
улица Екатерининская, здание (строение) № 218

020-04-2026-ОФ

ПЕРМЬ, 2026 г.

Ведомость чертежей, отображающих архитектурные решения

Пояснительная записка

ЛИСТ	НАИМЕНОВАНИЕ	ПРИМЕЧАНИЯ
1-2	Общие данные	
3-5	Существующее состояние фасадов	
6-7	Главные фасады	
8	Боковой фасад	
9-10	Дворовой фасад	
11	Размещение средств размещения информации, рекламных конструкций	
12-13	Архитектурно-художественная подсветка	
14	Эталоны колеров	

Объект капитального строительства: 4-этажное здание общественного назначения - общеобразовательная школа по адресу: г. Пермь, Дзержинский район, ул. Екатерининская, 218.

Год постройки и ввода в эксплуатацию: 1951 г.

Тип здания: кирпичное, типовой проект 2-02-02 (272).

Здание в плане: П-образное.

Наружные стены: кирпичные.

Крыша: скатная вальмовая.

Ранее разработанные колерные паспорта: № 059-22-01-26-1210 от 18.06.2025 г. (согл. 04.07.2025 г.).

Нахождение в границах зон объектов культурного наследия:

Здание расположено в границах территории объекта культурного наследия (достопримечательного места) ДМ-03 «Достопримечательное место «Проспект им. Ленина»». Требования к осуществлению деятельности в границах территории объекта культурного наследия ДМ-03 установлены Приказом министерства культуры, молодежной политики и массовых коммуникаций Пермского края от 08.12.2015 г. № СЭД-27-01-10-1030 «О включении выявленного объекта культурного наследия «Проспект им. Ленина» в Единый государственный реестр объектов культурного наследия (памятников истории и культуры) народов Российской Федерации» (внесены изменения Приказом от 27.06.2016 г. № СЭД-27-01-10-292; Приказом от 07.09.2022 г. № Пр55-01-06-284).

Здание объектом культурного наследия не является.

Настоящим колерным паспортом: вносятся изменения в ранее согласованный колерный паспорт № 059-22-01-26-1210 от 18.06.2025 г. в части архитектурно-художественной подсветки.

Цветовое решение и применяемые материалы обеспечивают комплексное решение всех элементов фасадов, единство архитектурного облика здания. Средства размещения информации, рекламные конструкции не нарушат архитектурный облик здания.

Средства размещения информации, рекламные конструкции, не соответствующие типу и местам их возможного размещения, подлежат демонтажу.

В соответствии с Градостроительным кодексом Российской Федерации, решением Пермской городской Думы от 15.12.2020 г. № 277 «Об утверждении Правил благоустройства территории города Перми» и постановлением администрации города Перми от 22.02.2017 г. № 130 «Об утверждении формы и Порядка согласования паспорта внешнего облика объекта капитального строительства (колерного паспорта) объекта капитального строительства (за исключением объектов, строительство которых не завершено)» колерные паспорта либо их изменения не являются разрешительной документацией на строительство, реконструкцию объекта капитального строительства; не являются правовым основанием на устройство (переустройство, демонтаж) пристроек, навесов, козырьков и других архитектурных элементов объекта капитального строительства.

Одним фасадом здание обращено на улицу особого градостроительного значения - ул. Плеханова, установленную Правилами благоустройства территории города Перми, утвержденными Решением Пермской городской Думы от 15.12.2020 г. № 277.

Здание располагается в границах городского центра, установленных Правилами благоустройства территории города Перми, утвержденными решением Пермской городской Думы от 15.12.2020 г. № 277.

При проведении капитального ремонта здания в сроки, установленные пунктом 11.3 Правил благоустройства для зданий, расположенных в границах городского центра и обращенных одним из фасадов на территорию общего пользования, капитальных объектов, обращенных одним из фасадов на улицу особого градостроительного значения-магистраль городского значения (не реже 1 раза в 5 лет после дня ввода в эксплуатацию капитальных объектов при строительстве, реконструкции или после дня подписания документа о приеме выполненных работ по Текущему ремонту, Капитальному ремонту капитальных объектов) необходима разработка колерного паспорта здания, предусматривающего отделку фасада и цветовое решение, соответствующие требованиям Правил благоустройства в редакции решения Пермской городской Думы от 22.10.2024 г. № 177.



В соответствии с положениями Четвертой части Гражданского кодекса Российской Федерации настоящий колерный паспорт является результатом интеллектуальной деятельности и охраняется законом об авторском праве. Исключительное право авторства принадлежит ООО «Архитектурная мастерская «ГОРОД». Использование настоящего колерного паспорта любыми способами, если такое использование осуществляется без согласия ООО «Архитектурная мастерская «ГОРОД», является незаконным и влечет ответственность, установленную статьей 1252 Гражданского кодекса Российской Федерации и другими законами Российской Федерации.

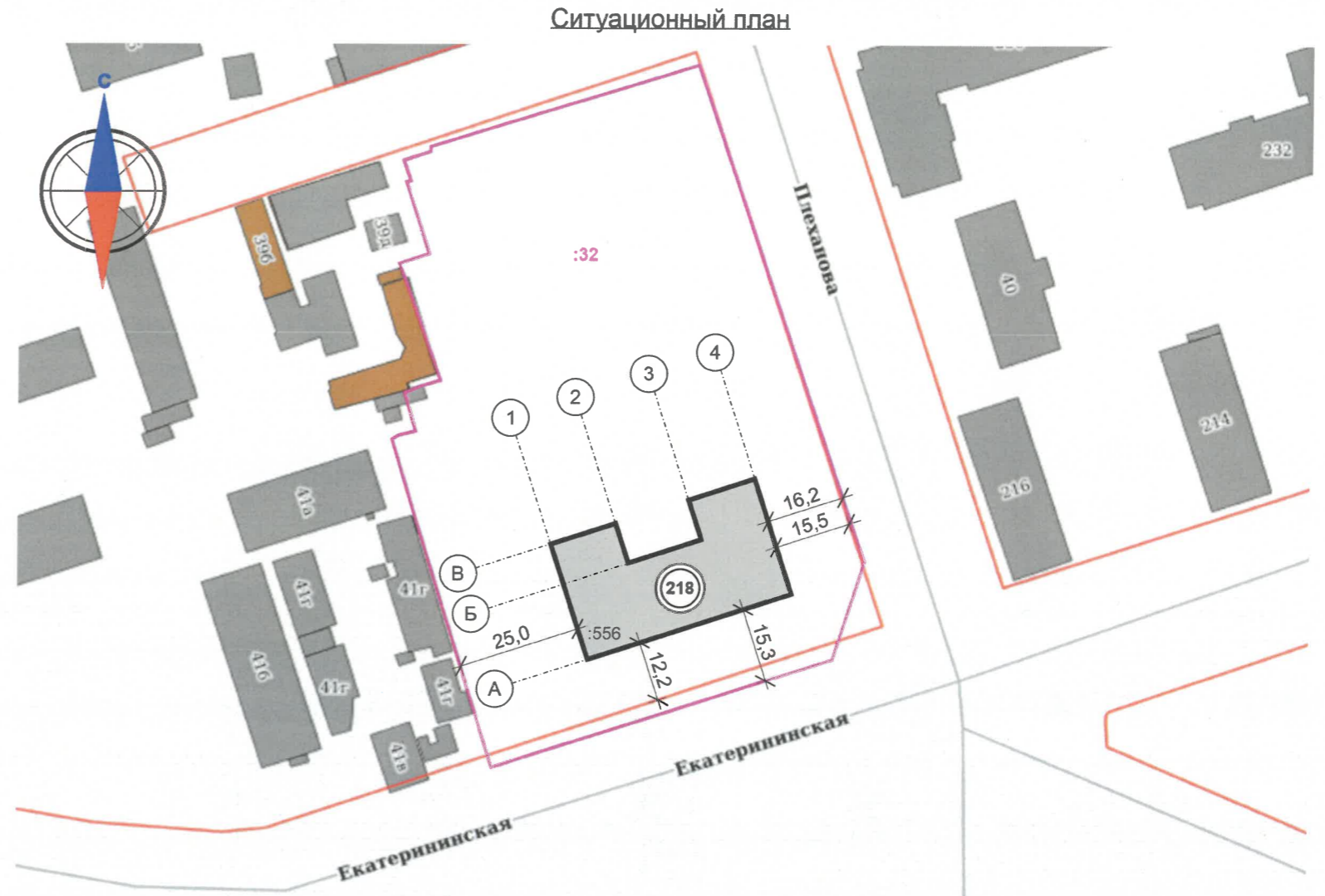
Ведомость отделки фасадов

ПОЗ.	ЭЛЕМЕНТ ФАСАДА	ЭТАЛОН ЦВЕТА	ОБОЗНАЧ.	ВИД ОТДЕЛКИ	ПРИМ.
1	Цоколь. Входные площадки. Приямки		RAL 040 40 20	искусственный камень	
2	Поле стен, тип 1		RAL 050 70 20	штукатурка с рустовкой с покраской атмосферостойкой краской без утеплителя	Caparol Ceramic 40
3	Поле стен, тип 2		RAL 050 70 20	штукатурка с покраской атмосферостойкой краской без утеплителя	Caparol Ceramic 40
4	Поле стен, тип 3. Карнизы. Пояски. Откосы. Пилястры. Обрамление проемов. Сандрики		RAL 9010	штукатурка с покраской атмосферостойкой краской	
5	Оконные блоки. Дверной блок, тип 1		RAL 9010	ПВХ- или алюминиевый профиль	
6	Отливы. Водосточная система		RAL 9010	оцинкованная сталь с полимерным покрытием	
7	Дверные блоки, тип 2		RAL 8017	металл с покраской атмосферостойкой краской	
8	Кровля здания и слуховых окон		RAL 8017	фальцевые металлические листы/металлочерепица	
9	Парапетные планки. Колпаки. Выходы вентшахт		RAL 8017	оцинкованная сталь с полимерным покрытием	
10	Ограждение крыши. Пожарные лестницы		RAL 8017	металл с покраской атмосферостойкой краской	
11	Перила. Каркас козырька		-	хромированная или нержавеющая сталь	
12	Кровля козырька		-	стекло триплекс или стекло	

020-04-2026-ОФ					
Колерный паспорт здания по ул. Екатерининская, 218 Дзержинского района г. Перми					
Изм.	Кол.уч.	Лист	№док.	Подпись	Дата
Разраб.		Хозяинова		<i>Хозяинова</i>	04.26
				Общеобразовательная школа	Стадия
					Лист
					Листов
					П 1 14
				Общие данные (начало)	ООО «Архитектурная мастерская «ГОРОД», г.Пермь
Н.контроль		Хозяинова		<i>Хозяинова</i>	04.26

**Инструкция о порядке производства работ,
связанных с окраской фасадов и всех наружных частей
зданий, сооружений, строений, расположенных
на территории города Перми**

1. Окраска (отделка) фасадов и всех наружных частей зданий, сооружений, строений, расположенных на территории города Перми, может производиться лишь на основании паспорта внешнего облика объекта капитального строительства (колерного паспорта), согласованного с департаментом градостроительства и архитектуры администрации г. Перми (далее – ДГА).
2. До начала процесса окраски (отделки) здания или какого-либо сооружения должны быть произведены работы по капитальному ремонту всех без исключения его наружных частей, подлежащих окраске.
3. До начала ремонта зданий, имеющих газосветовую рекламу, сообщить рекламораспространителю о предстоящих работах на фасаде здания с целью сохранения вывесок либо их демонтажа.
4. Полуразрушенные и разрушенные архитектурные художественно-скульптурные элементы фасада: карнизы, фризы, колонны, пилястры, сандрики, кронштейны, обрамления проемов, различные лепные украшения, барельефы, мозаика, художественная роспись и т. п. подлежат обязательному восстановлению в своем первоначальном виде. Категорически запрещается производить окраску здания без предварительного восстановления указанных элементов декора фасада.
5. Металлические поверхности отдельных элементов фасада: чугунные решетки, ограждения балконов и лестниц, элементы входных групп, двери, кронштейны и прочие архитектурно-художественные элементы фасада перед окраской очищаются от грязи, ржавчины, старой краски и покрываются вновь атмосферостойкой краской для металлических поверхностей.
6. В соответствии с выданными образцами цвета (колерами) на окраску (отделку) здания организация, производящая ремонт здания, составляет пробные образцы цвета, которые наносятся на подготовленную для покраски поверхность стены в уровне 1-го этажа здания (не выше 1,5 метров от земли).
7. Проверку и согласование пробного образца цвета (выкрас колера) производит уполномоченный представитель ДГА. Без указанных проверки и согласования производить окраску (отделку) фасадов здания категорически запрещается.
8. Домууправления, организации и учреждения, производящие окраску (отделку) и связанный с нею ремонт фасадов здания, несут ответственность за выполнение настоящей инструкции и могут быть привлечены к административной ответственности за ее нарушение в соответствии со статьей 6.8.2 «Нарушение требований к внешнему виду фасадов зданий, строений, сооружений» Закона Пермского края от 06.04.2015 № 460-ПК «Об административных правонарушениях в Пермском крае».
9. По всем вопросам, связанным с производством работ, необходимо обращаться в ДГА по адресу: г. Пермь, ул. Сибирская, 15, каб. 315, тел. 212-76-98.



Условные обозначения:

- здание общеобразовательной школы по адресу: г. Пермь, Дзержинский район, ул. Екатерининская, 218 (к.н. 59:01:4410222:556)
- границы земельного участка с к.н. 59:01:4410222:32
- расстояние от здания до границ земельного участка, красных линий, в метрах
- красные линии
- Екатеринбургская - улично-дорожная сеть

СОГЛАСОВАНО
Заместитель начальника ДГА
- главный архитектор
С.А. Карась
« 14 » 05 2026 г.

1. Красные линии приведены с сайта <https://isogd.gorodperm.ru/>;
2. Границы земельного участка и его кадастровый номер приведены с сайта <https://nspd.gov.ru/map>

Ведомость ссылочных и прилагаемых документов

ОБОЗНАЧЕНИЕ	НАИМЕНОВАНИЕ	ПРИМЕЧАНИЕ
	Ссылочные документы	
Постановление администрации г. Перми от 22.02.2017 г. № 130	«Об утверждении формы и Порядка согласования паспорта внешнего облика объекта капитального строительства (колерного паспорта) объекта капитального строительства (за исключением объектов, строительство которых не завершено)»	
Решение Пермской городской Думы от 15.12.2020 г. № 277	«Об утверждении Правил благоустройства территории города Перми»	
Приказ министерства культуры, молодежной политики и массовых коммуникаций Пермского края от 08.12.2015 г. № СЭД-27-01-10-1030	«О включении выявленного объекта культурного наследия «Проспект им. Ленина» в Единый государственный реестр объектов культурного наследия (памятников истории и культуры) народов Российской Федерации»	
Приказ министерства культуры, молодежной политики и массовых коммуникаций Пермского края от 27.06.2016 г. № СЭД-27-01-10-292	«О внесении изменений в отдельные приказы Министерства культуры, молодежной политики и массовых коммуникаций Пермского края»	
Приказ министерства культуры, молодежной политики и массовых коммуникаций Пермского края от 07.09.2022 г. № Пр55-01-06-284	«О внесении изменений в приложение 3 к приказу Министерства культуры, молодежной политики и массовых коммуникаций Пермского края от 8 декабря 2015 г. № СЭД-27-01-10-1030...»	
№ 059-22-01-26-1210 от 18.06.2025 г.	«Колерный паспорт объекта капитального строительства по адресу: ул. Екатерининская, 218 Дзержинского района г. Перми»	согласован 04.07.2025 г.

020-04-2026-ОФ							
Колерный паспорт здания по ул. Екатерининская, 218 Дзержинского района г. Перми							
Изм.	Кол.уч.	Лист	№ док.	Подпись	Дата		
Разраб.		Хозяинова		<i>Хозяинова</i>	04.26		
Общеобразовательная школа					Стадия	Лист	Листов
					П	2	
Общие данные (окончание)					ООО «Архитектурная мастерская «ГОРОД», г.Пермь		
Н.контроль		Хозяинова		<i>Хозяинова</i>	04.26		

Главный фасад
в осях 1-4



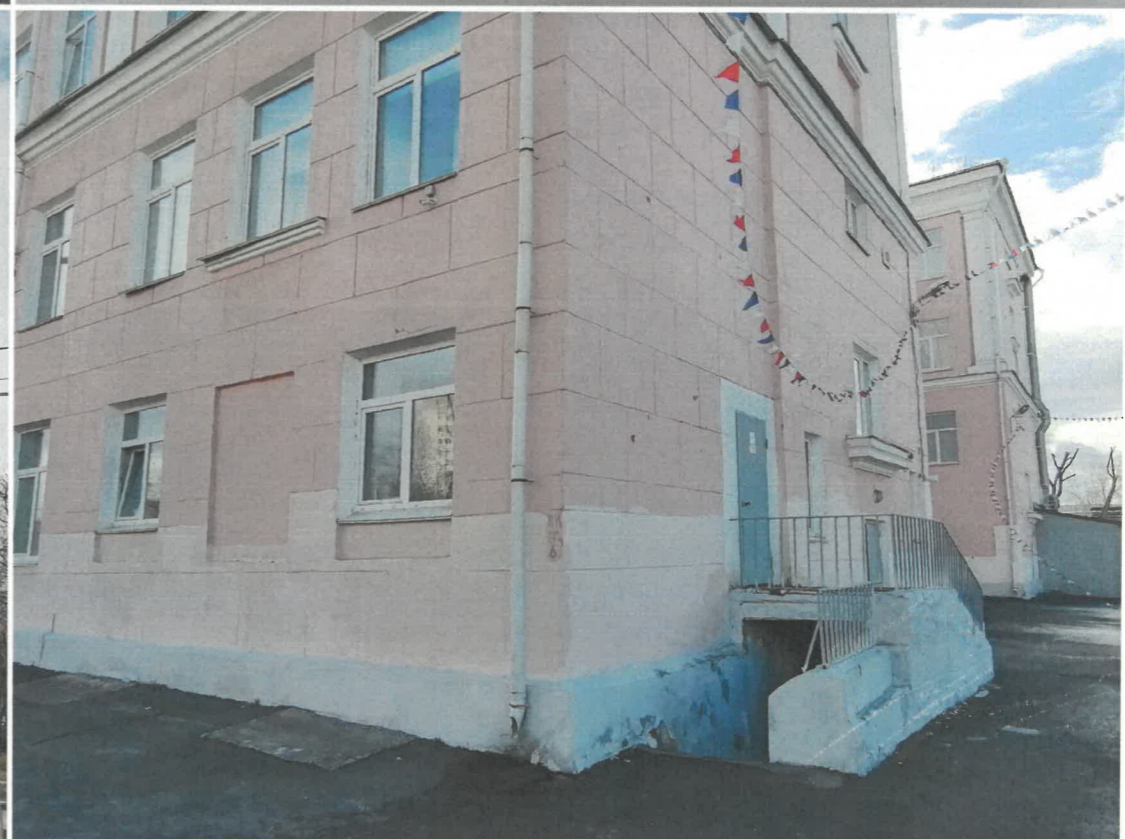
Главные фасады



Главный фасад
в осях А-В



Фрагмент дворового
и главного фасада
в осях А-В



Фотофиксация выполнена 16 апреля 2025 года

СОГЛАСОВАНО
Заместитель начальника ДГА
- главный архитектор
Караев С.А.
« 14 » 05 20 26 г.

						020-04-2026-ОФ			
						Колерный паспорт здания по ул. Екатерининская, 218 Дзержинского района г. Перми			
Изм.	Кол.уч.	Лист	№ док.	Подпись	Дата	Общеобразовательная школа	Стадия	Лист	Листов
Разраб.			Хозяинова	<i>Хозяинова</i>	04.26		П	3	
						Существующее состояние фасадов (начало)	ООО «Архитектурная мастерская «ГОРОД», г.Пермь		
Н.контроль			Хозяинова	<i>Хозяинова</i>	04.26				

Боковой фасад
в осях В-А



Дворовой фасад
и боковой фасад в осях В-А



Дворовой фасад



Фрагмент дворового
фасада в осях 4-3



Фотофиксация выполнена 16 апреля 2025 года

СОГЛАСОВАНО
Заместитель начальника ДГА
- главный архитектор
Карась С.А.
« 14 » 05 20 26 г.

						020-04-2026-ОФ			
						Колерный паспорт здания по ул. Екатерининская, 218 Дзержинского района г. Перми			
Изм.	Кол.уч.	Лист	№ док.	Подпись	Дата	Общеобразовательная школа	Стадия	Лист	Листов
Разраб.		Хозяинова		<i>Хозяинова</i>	04.26		П	4	
						Существующее состояние фасадов (продолжение)	ООО «Архитектурная мастерская «ГОРОД», г.Пермь		
Н.контроль		Хозяинова		<i>Хозяинова</i>	04.26				

Главные фасады



Главные фасады



Главный и боковой фасады



Дворовой фасад

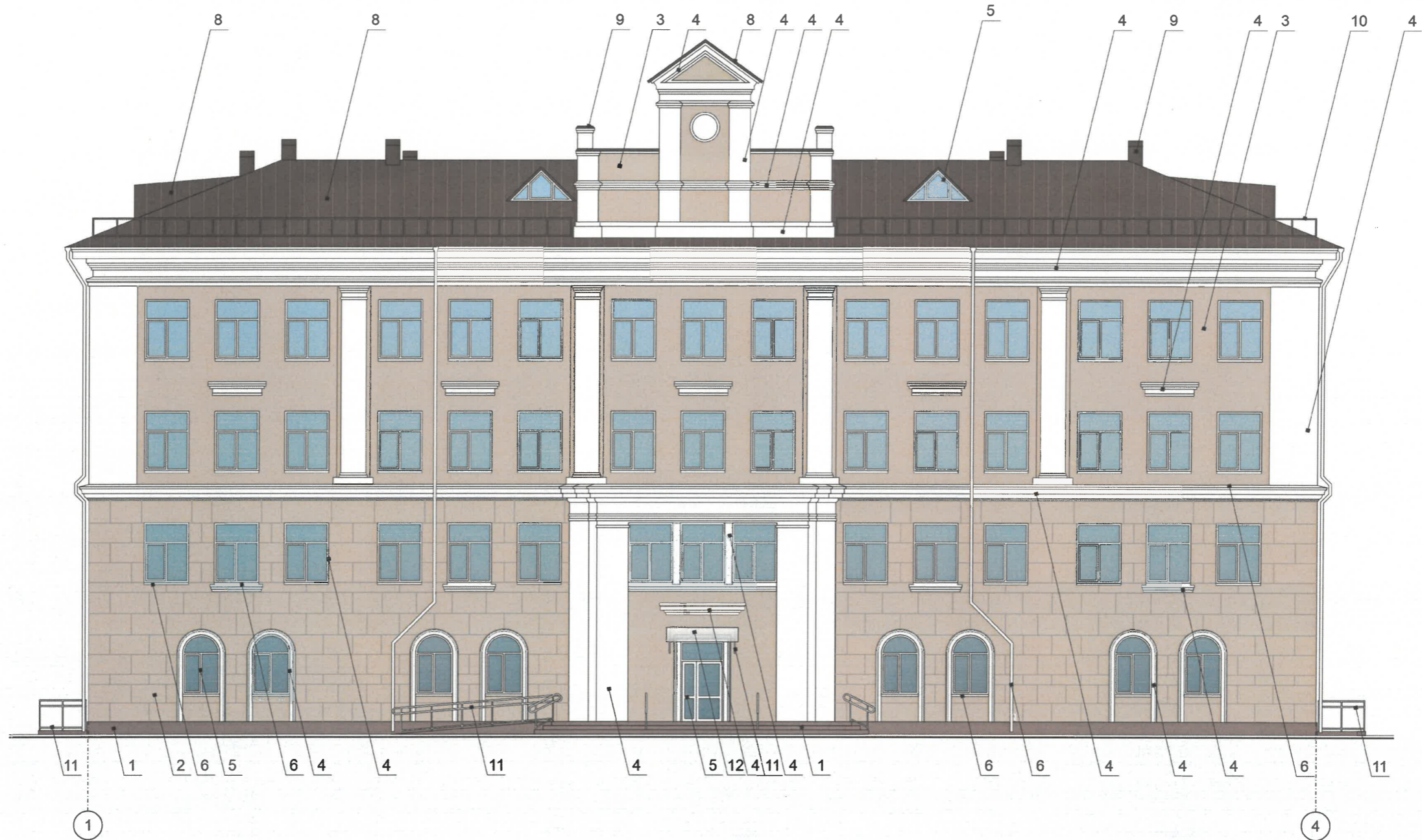


Фотофиксация выполнена 20 апреля 2026 года

СОГЛАСОВАНО
 Заместитель Начальника ДГА
 - главный архитектор
Власов С. А.
 « 14 » 05 20 26 г.

						020-04-2026-ОФ			
						Колерный паспорт здания по ул. Екатерининская, 218 Дзержинского района г. Перми			
Изм.	Кол.уч.	Лист	№док.	Подпись	Дата	Общеобразовательная школа	Стадия	Лист	Листов
Разраб.		Хозяинова		<i>Хозяинова</i>	04.26		П	5	
						Существующее состояние фасадов (окончание)	ООО «Архитектурная мастерская «ГОРОД», г.Пермь		
Н.контроль		Хозяинова		<i>Хозяинова</i>	04.26				

Главный фасад в соях 1-4



Условные обозначения



- выноска и номер позиции согласно Ведомости отделки фасадов на листе 1

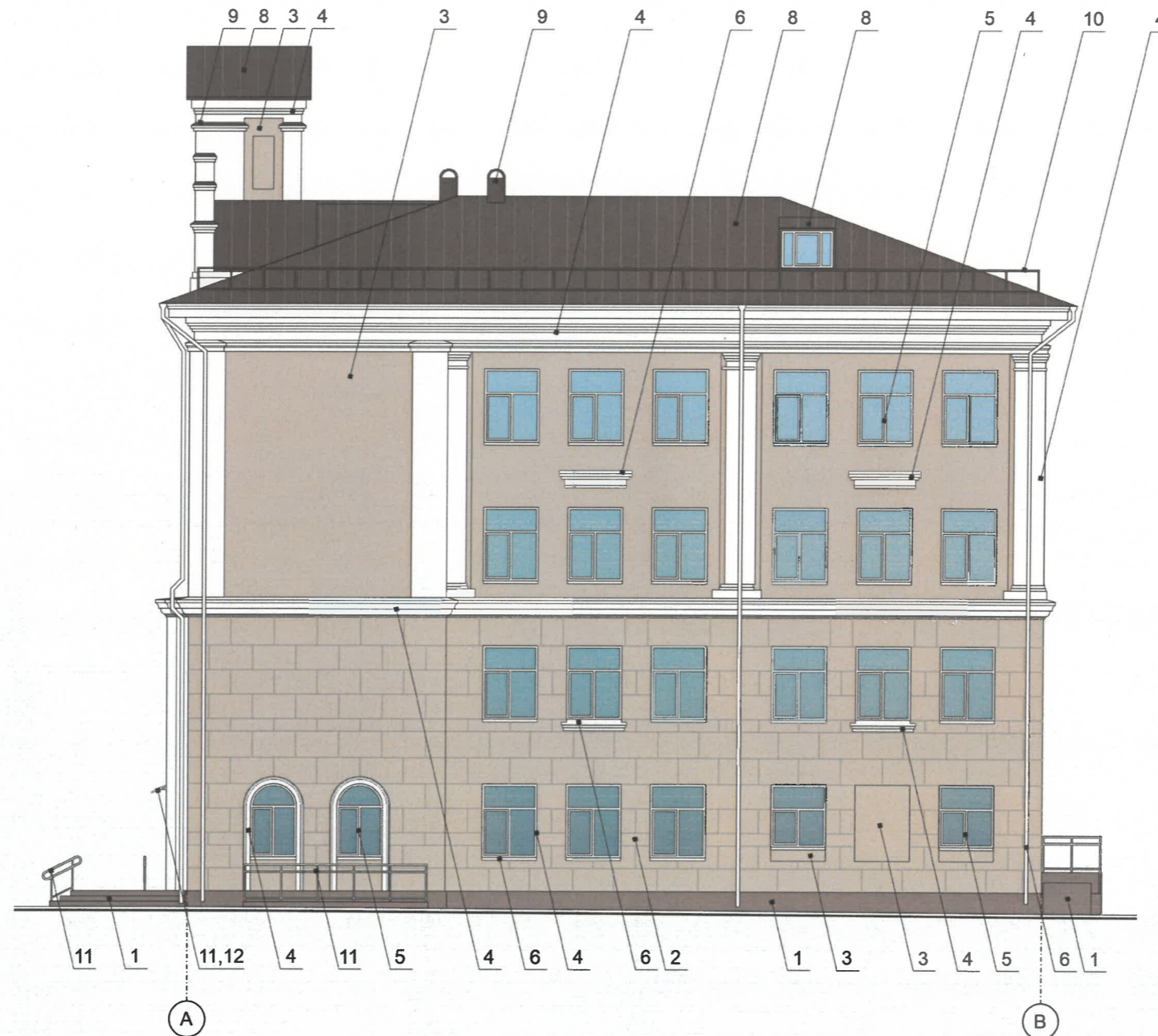
СОГЛАСОВАНО
 Заместитель начальника ДГА
 - главный архитектор
С.А. Даравин
 « 14 » 05 20 26 г.

Примечание:

- В соответствии с п. 2.8 Приказа министерства культуры, молодежной политики и массовых коммуникаций Пермского края от 08.12.2015 г. № СЭД-27-01-10-1030 установлен предельно допустимый размер выступа элементов зданий и сооружений из плоскости наружной стены фасада здания (крыльца, навесы, эркеры, балконы), выходящих на исторические линии застройки, боковые фасады, примыкающие к линиям исторической застройки: не более 1,2 м.
- В соответствии с п. 3.3 Приказа министерства культуры, молодежной политики и массовых коммуникаций Пермского края от 08.12.2015 г. № СЭД-27-01-10-1030 запрещается:
 - сооружение внешних тамбуров входных групп;
 - устройство входов, въездов в помещения, расположенные ниже уровня первого этажа (не предусмотренных проектной документацией на здание).

						020-04-2026-ОФ			
						Колерный паспорт здания по ул. Екатерининская, 218 Дзержинского района г. Перми			
Изм.	Кол.уч.	Лист	№ док.	Подпись	Дата	Общеобразовательная школа	Стадия	Лист	Листов
Разраб.		Хозяинова		<i>Хозяинова</i>	04.26		П	6	
						Главный фасад	ООО «Архитектурная мастерская «ГОРОД», г.Пермь		
Н.контроль		Хозяинова		<i>Хозяинова</i>	04.26				

Главный фасад в осях А-В



Условные обозначения

1 - выноска и номер позиции согласно Ведомости отделки фасадов на листе 1

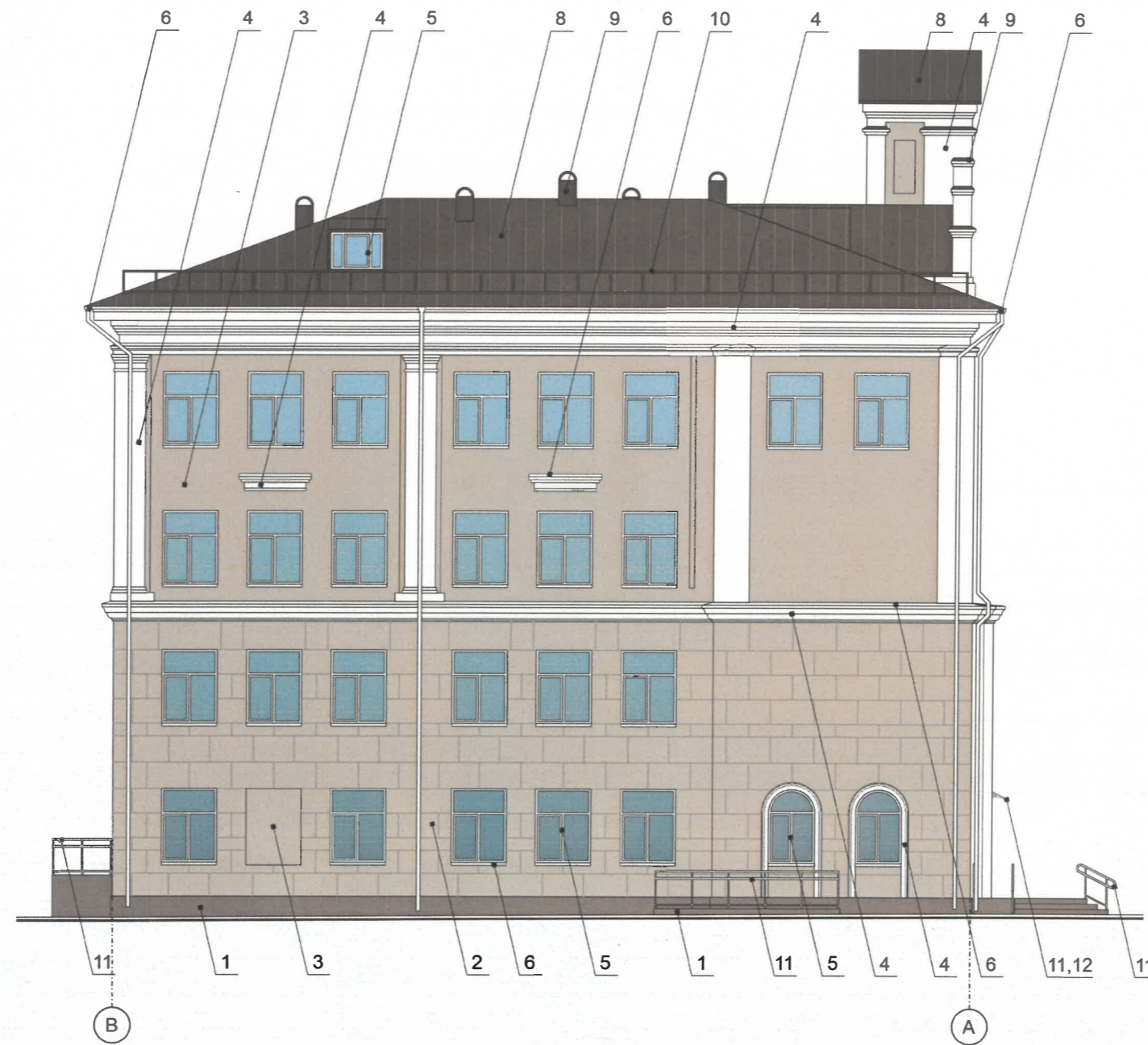
СОГЛАСОВАНО
 Заместитель начальника ДГА
 - главный архитектор
В. С. А.
 « 19 » 05 20 26 г.

Примечание:

- В соответствии с п. 2.8 Приказа министерства культуры, молодежной политики и массовых коммуникаций Пермского края от 08.12.2015 г. № СЭД-27-01-10-1030 установлен предельно допустимый размер выступа элементов зданий и сооружений из плоскости наружной стены фасада здания (крыльца, навесы, эркеры, балконы), выходящих на исторические линии застройки, боковые фасады, примыкающие к линиям исторической застройки: не более 1,2 м.
- В соответствии с п. 3.3 Приказа министерства культуры, молодежной политики и массовых коммуникаций Пермского края от 08.12.2015 г. № СЭД-27-01-10-1030 запрещается:
 - сооружение внешних тамбуров входных групп;
 - устройство входов, въездов в помещения, расположенные ниже уровня первого этажа (не предусмотренных проектной документацией на здание).

						020-04-2026-ОФ			
						Колерный паспорт здания по ул. Екатерининская, 218 Дзержинского района г. Перми			
Изм.	Кол.уч.	Лист	Недок.	Подпись	Дата	Общеобразовательная школа	Стадия	Лист	Листов
Разраб.		Хозяинова		<i>Хозяинова</i>	04.26		П	7	
						Главный фасад	ООО «Архитектурная мастерская «ГОРОД», г.Пермь		
Н.контроль		Хозяинова		<i>Хозяинова</i>	04.26				

Боковой фасад



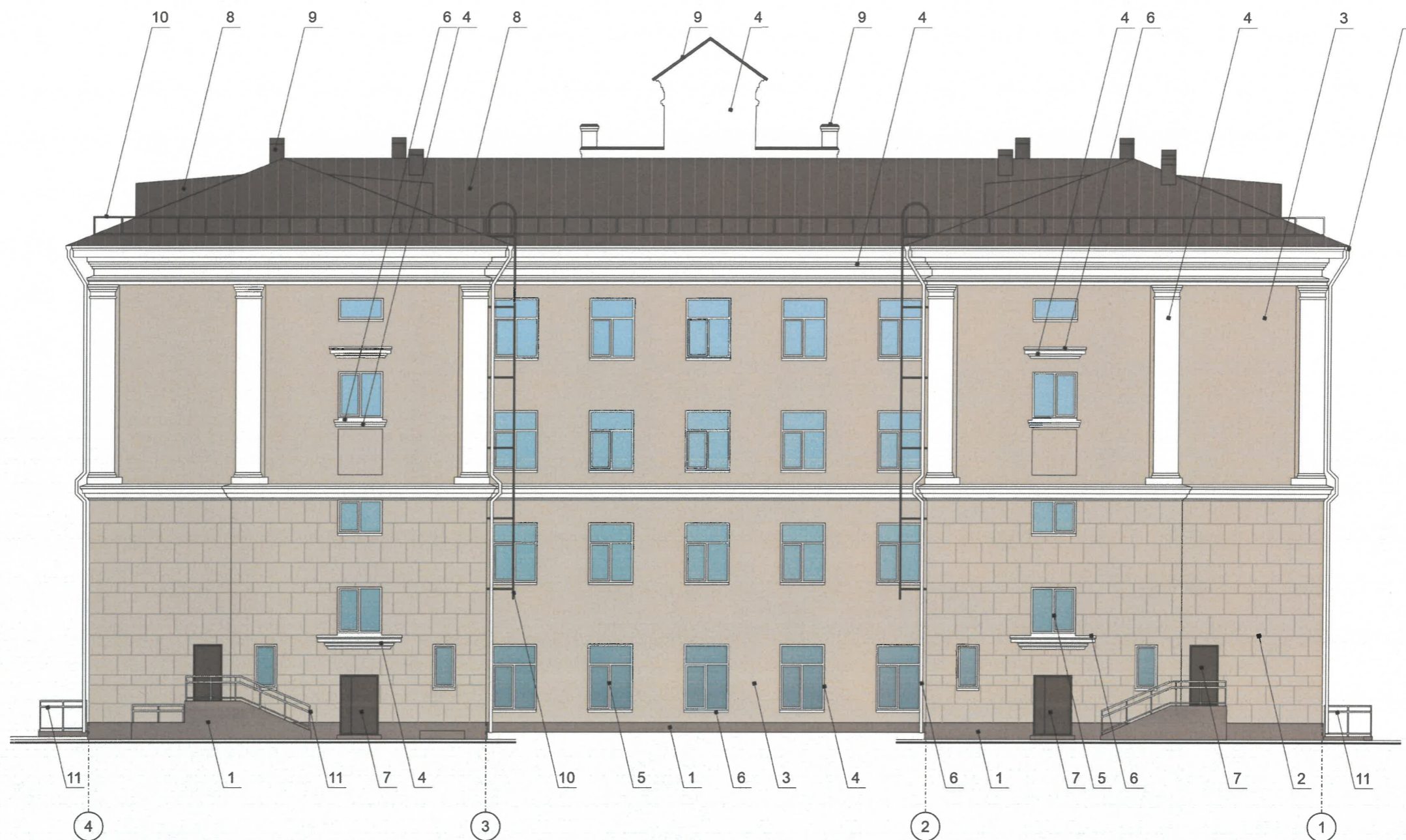
Условные обозначения

1 - выноска и номер позиции согласно Ведомости отделки фасадов на листе 1

СОГЛАСОВАНО
 Заместитель начальника ДГА
 - главный архитектор
Котельников С. А.
 « 14 » 05 20 26 г.

						020-04-2026-ОФ			
						Колерный паспорт здания по ул. Екатерининская, 218 Дзержинского района г. Перми			
Изм.	Кол.уч.	Лист	Недок.	Подпись	Дата	Общеобразовательная школа	Стадия	Лист	Листов
Разраб.		Хозяинова		<i>Хозяинова</i>	04.26		П	8	
						Боковой фасад	ООО «Архитектурная мастерская «ГОРОД», г.Пермь		
Н.контроль		Хозяинова		<i>Хозяинова</i>	04.26				

Дворовой фасад



Примечание:

1. Требования к размещению наружных блоков систем кондиционирования, маскирующих ограждений наружных блоков систем кондиционирования на фасадах капитальных объектов установлены пунктом 11.9 Правил благоустройства территории города Перми, утвержденных решением Пермской городской Думы от 15.12.2020 № 277.

2. В соответствии с Приказом министерства культуры, молодежной политики и массовых коммуникаций Пермского края от 08.12.2015 г. № СЭД-27-01-10-1030 запрещается размещение на фасадах антенн, наружных блоков вентиляции и кондиционирования, вентиляционных труб, элементов систем газоснабжения и других технологических элементов зданий и сооружений. Антенны, наружные блоки вентиляции и кондиционирования, вентиляционные трубы, элементы системы газоснабжения и другие технологические элементы зданий и сооружений могут размещаться на кровле объектов капитального строительства компактными упорядоченными группами с использованием единой несущей основы, в том числе с устройством ограждения, а также на фасадах, не обращенных к историческим линиям застройки и не примыкающих к ним.

3. Требования к размещению наружных блоков систем кондиционирования на дворовых фасадах капитальных объектов не устанавливаются.

4. Требования к размещению наружных блоков систем кондиционирования, маскирующих ограждений на фасадах капитальных объектов, расположенных на территориях, не входящих в границы городского центра, а также на территориях, не выходящих на улицы особого градостроительного значения-магистралей городского значения, не устанавливаются, за исключением случая, предусмотренного подпунктом 11.9.7 Правил (после проведения Капитального ремонта наружные блоки систем кондиционирования, маскирующие ограждения подлежат размещению в соответствии с подпунктами 11.9.1-11.9.5 Правил).

5. Элементы архитектурного декора, лепнина могут быть изображены схематично и не в полном объеме ввиду маленького масштаба чертежей фасадов. Перед производством работ по ремонту и реставрации элементов фасадов, декора требуется разработка проектно-сметной и рабочей документации с подробными чертежами изделий (декора/лепнины) с точным воспроизведением в размерах исторического рисунка декоративного элемента в масштабах: 1:5; 1:10; 1:20 (масштаб изображения выбирают в зависимости от размеров здания и насыщенности изображений на чертеже).

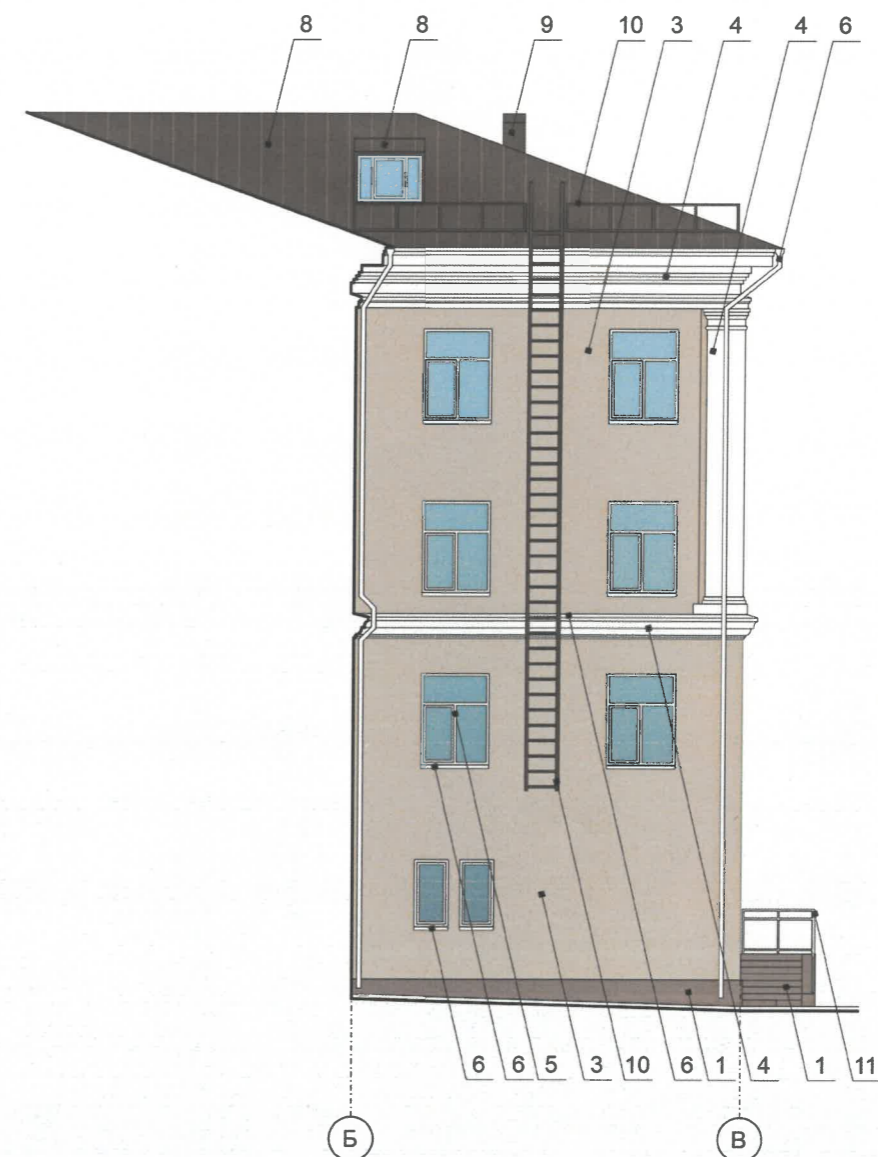
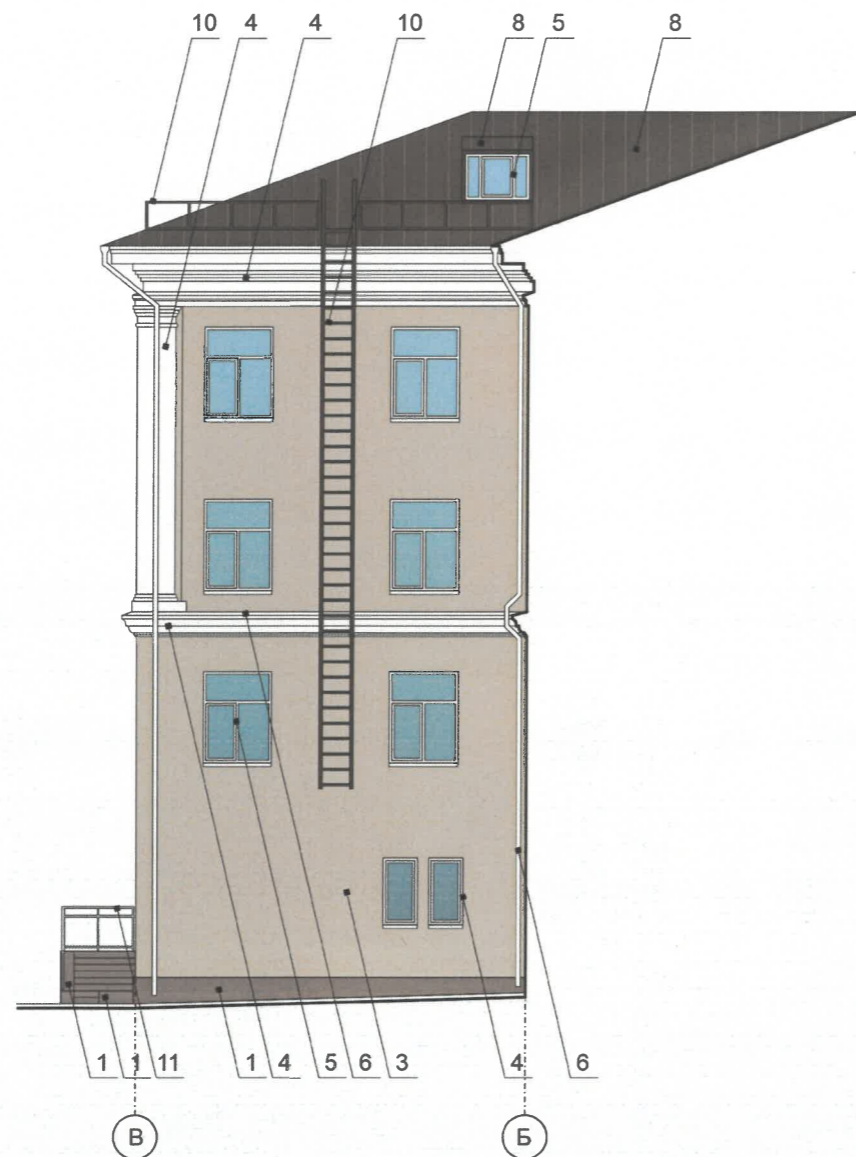
Условные обозначения

1 - выноска и номер позиции согласно Ведомости отделки фасадов на листе 1

СОГЛАСОВАНО
Заместитель начальника ДГА
главный архитектор
«19» 05 2026 г.

						020-04-2026-ОФ			
						Колерный паспорт здания по ул. Екатерининская, 218 Дзержинского района г. Перми			
Изм.	Кол.уч.	Лист	№ док.	Подпись	Дата	Общеобразовательная школа	Стадия	Лист	Листов
Разраб.		Хозяинова		<i>Хозяинова</i>	04.26		П	9	
						Дворовой фасад	ООО «Архитектурная мастерская «ГОРОД», г.Пермь		
Н.контроль		Хозяинова		<i>Хозяинова</i>	04.26				

Дворовой фасад



Примечание:

1. Требования к размещению наружных блоков систем кондиционирования, маскирующих ограждений наружных блоков систем кондиционирования на фасадах капитальных объектов установлены пунктом 11.9 Правил благоустройства территории города Перми, утвержденных решением Пермской городской Думы от 15.12.2020 № 277.
2. В соответствии с Приказом министерства культуры, молодежной политики и массовых коммуникаций Пермского края от 08.12.2015 г. № СЭД-27-01-10-1030 запрещается размещение на фасадах антенн, наружных блоков вентиляции и кондиционирования, вентиляционных труб, элементов систем газоснабжения и других технологических элементов зданий и сооружений. Антенны, наружные блоки вентиляции и кондиционирования, вентиляционные трубы, элементы системы газоснабжения и другие технологические элементы зданий и сооружений могут размещаться на кровле объектов капитального строительства компактными упорядоченными группами с использованием единой несущей основы, в том числе с устройством ограждения, а также на фасадах, не обращенных к историческим линиям застройки и не примыкающих к ним.
3. Требования к размещению наружных блоков систем кондиционирования на дворовых фасадах капитальных объектов не устанавливаются.
4. Требования к размещению наружных блоков систем кондиционирования, маскирующих ограждений на фасадах капитальных объектов, расположенных на территориях, не входящих в границы городского центра, а также на территориях, не выходящих на улицы особого градостроительного значения-магистралей городского значения, не устанавливаются, за исключением случая, предусмотренного подпунктом 11.9.7 Правил (после проведения Капитального ремонта наружные блоки систем кондиционирования, маскирующие ограждения подлежат размещению в соответствии с подпунктами 11.9.1-11.9.5 Правил).
5. Элементы архитектурного декора, лепнина могут быть отображены схематично и не в полном объеме ввиду маленького масштаба чертежей фасадов. Перед производством работ по ремонту и реставрации элементов фасадов, декора требуется разработка проектно-сметной и рабочей документации с подробными чертежами изделий (декора/лепнины) с точным воспроизведением в размерах исторического рисунка декоративного элемента в масштабах: 1:5; 1:10; 1:20 (масштаб изображения выбирают в зависимости от размеров здания и насыщенности изображений на чертеже).

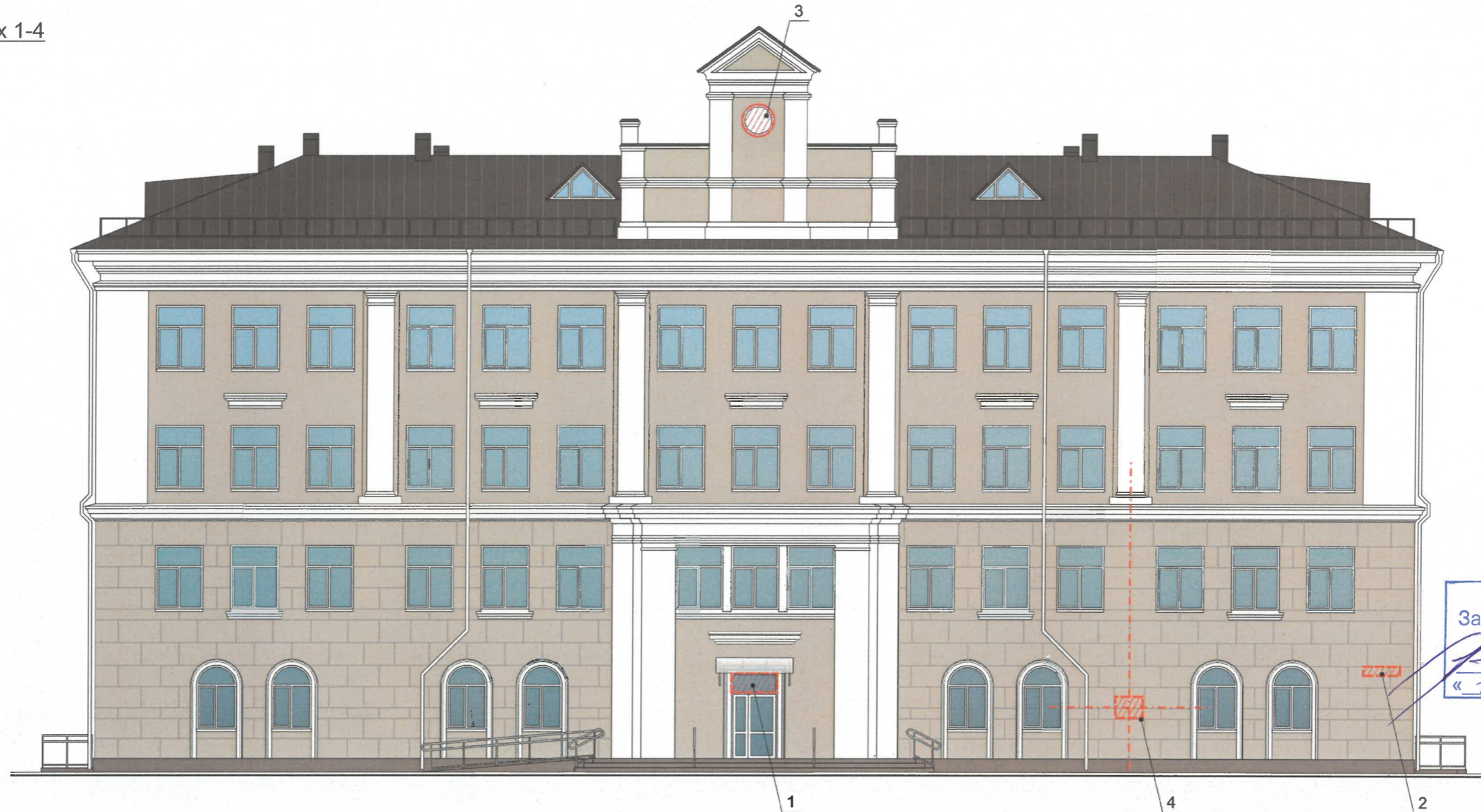
СОГЛАСОВАНО
 Заместитель Начальника ДГА
 - главный архитектор
[Подпись]
 « 14 » 05 20 26 г.

Условные обозначения

1 - выноска и номер позиции согласно Ведомости отделки фасадов на листе 1




						020-04-2026-ОФ			
						Колерный паспорт здания по ул. Екатерининская, 218 Дзержинского района г. Перми			
Изм.	Кол.уч.	Лист	Недок.	Подпись	Дата	Общеобразовательная школа	Стадия	Лист	Листов
Разраб.		Хозяинова		<i>[Подпись]</i>	04.26		П	10	
						Дворовой фасад	ООО «Архитектурная мастерская «ГОРОД», г.Пермь		
Н.контроль		Хозяинова		<i>[Подпись]</i>	04.26				

Главный фасад в соях 1-4



СОГЛАСОВАНО
Заместитель начальника ДГА
- главный архитектор
« 14 » 05 20 26 г.

Условные обозначения

-  - место допустимого размещения объектов
-  - горизонтальная и/или вертикальная ось размещения объектов
-  - выноска и номер позиции согласно Ведомости средств размещения информации, рекламных конструкций

Условия размещения средств размещения информации, рекламных конструкций:

1. Места размещения информации располагаются относительно условной прямой линии – единой горизонтальной оси. Местоположение оси на фасаде определяется как половина расстояния между верхним и нижним архитектурным элементом (окна, наличники, карниз, фриз и др.), выделяющимся (западающим, выступающим) из плоскости стены.
2. Размещение вывесок и рекламных конструкций должно осуществляться в границах места допустимого размещения средств размещения информации, рекламных конструкций, установленных данным колерным паспортом объекта капитального строительства.
3. В соответствии с п. 3.4.4 Приказа министерства культуры, молодежной политики и массовых коммуникаций Пермского края от 08.12.2015 г. № СЭД-27-01-10-1030 запрещается:
 - размещение рекламных конструкций и вывесок с размером информационного поля, превышающим 1,2 м по короткой стороне или 1,8 метра по длинной стороне, за исключением вывесок в виде отдельных накладных букв без использования подложки, размещаемых на фасадах;
 - размещение на фасадах рекламных конструкций и вывесок, совокупная площадь которых превышает 5% площади фасада;
 - размещение рекламных конструкций и вывесок, перекрывающих архитектурные элементы фасадов зданий;
 - размещение рекламных конструкций и вывесок на кровлях и парапетах кровель зданий.
5. В случае, если планируемые к размещению вывески не соответствуют типу и местам размещения средства размещения информации, рекламных конструкций колерного паспорта, потребуется внесение изменений в настоящий колерный паспорт.
6. Узел крепления каждого типа объекта информации разрабатывается отдельным рабочим проектом.
8. В случае размещения рекламной конструкции на фасаде здания, строения, сооружения, такая конструкция должна быть отражена в составе нового колерного паспорта, а ее размещение должно осуществляться в соответствии с действующим порядком установки эксплуатации рекламных конструкций на территории города Перми, утвержденным решением Пермской городской Думы от 27.01.2009 № 11, с последующим получением на установку и эксплуатацию рекламной конструкции в установленном порядке.

Ведомость средств размещения информации, рекламных конструкций

Поз.	Тип объекта, материал, способ крепления	Цвет	Наличие подсветки						
1	Информационная табличка (режимник). Одиночная (800x1500). Лазерная печать/уф-печать на пластике, металле, оргстекле	фон - золотой, текст - черный, изображение Герб г. Перми - в соответствии с Решением Пермской городской Думы от 09.06.1998 № 113 «О гербе города Перми»	возможна наружная светодиодами						
2	Индивидуальный указатель с наименованием улицы и номером дома (здания) (пункт 11.4.2 Решения Пермской городской Думы от 15.12.2020 № 277). Пластик, металл	фон - синий (R-0, G-20, B-120), текст - белый	возможна внутренняя светодиодами						
3	Часы-куранты. Пластик, металл	фон - белый, цифры, стрелки - черный	возможна наружная светодиодами						
4	Возможное место объекта монументального искусства - мемориальной доски. Порядок согласования размещения определен Решением Пермской городской Думы от 26.02.2013 №45 «Об утверждении Порядка присвоения наименований городским объектам и установки объектов монументального искусства на территории города Перми, Положения об общественном совете по топонимике при Пермской городской Думе»	согласно решению автора объекта	возможна наружная светодиодами						
020-04-2026-Оф									
Колерный паспорт здания по ул. Екатерининская, 218 Дзержинского района г. Перми									
Изм.	Кол.уч.	Лист	№ док.	Подпись	Дата				
Разраб.	Хозяинова			<i>Хозяинова</i>	04.26	Общеобразовательная школа	Стадия	Лист	Листов
							П	11	
Размещение средств размещения информации, рекламных конструкций							ООО «Архитектурная мастерская «ГОРОД», г.Пермь		
Н.контроль	Хозяинова			<i>Хозяинова</i>	04.26				



СОГЛАСОВАНО
 Заместитель начальника ДГА
 - главный архитектор
Варасова
 « 14 » 15 20 26 г.

Пояснительная записка:

1. Согласно п. 17.4 Правил благоустройства территории города Перми, утвержденных решением Пермской городской Думы от 15.12.2020 г. № 277, для рассматриваемого здания предлагается применить следующие виды архитектурно-художественной подсветки:

- «локальная подсветка» - освещение части фасада здания, строения, сооружения, а также отдельных его архитектурных элементов,
- «карнизная подсветка» - освещение фасада капитального объекта в соответствии с горизонтальными членениями фасада капитального объекта.

2. Цветовая температура освещения: не выше 3500 Кельвинов.

020-04-2026-ОФ					
Колерный паспорт здания по ул. Екатерининская, 218 Дзержинского района г. Перми					
Изм.	Кол.уч.	Лист	№ док.	Подпись	Дата
Разраб.		Хозяинова		<i>Хозяинова</i>	04.26
Общеобразовательная школа					
				Стадия	Лист
				П	12
Архитектурно-художественная подсветка					
ООО «Архитектурная мастерская «ГОРОД», г.Пермь					
Н.контроль		Хозяинова		<i>Хозяинова</i>	04.26

Боковой фасад в осях А-В



Боковой фасад в осях В-А



СОГЛАСОВАНО
 Заместитель начальника ДГА
 - главный архитектор
С.А. Карасёва
 « 14 » 05 2026 г.

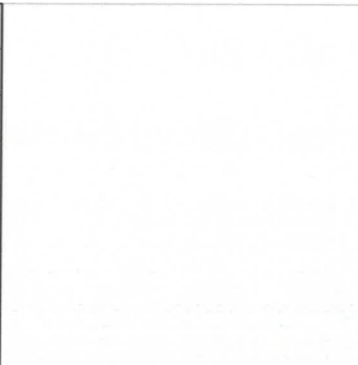
Пояснительная записка:


1. Согласно п. 17.4 Правил благоустройства территории города Перми, утвержденных решением Пермской городской Думы от 15.12.2020 г. № 277, для рассматриваемого здания предлагается применить следующие виды архитектурно-художественной подсветки:


- «локальная подсветка» - освещение части фасада здания, строения, сооружения, а также отдельных его архитектурных элементов,
- «карнизная подсветка» - освещение фасада капитального объекта в соответствии с горизонтальными членениями фасада капитального объекта.


2. Цветовая температура освещения: не выше 3500 Кельвинов.

						020-04-2026-ОФ			
						Колерный паспорт здания по ул. Екатерининская, 218 Дзержинского района г. Перми			
Изм.	Кол.уч.	Лист	№ док.	Подпись	Дата	Общеобразовательная школа	Стадия	Лист	Листов
Разраб.		Хозяинова		<i>Хозяинова</i>	04.26		П	13	
						Архитектурно-художественная подсветка (окончание)	ООО «Архитектурная мастерская «ГОРОД», г.Пермь		
Н.контроль		Хозяинова		<i>Хозяинова</i>	04.26				

Позиция согласно ведомости отделки фасадов	Координаты цвета RAL CLASSIC 9010	C:	0	
		M:	0	
		Y:	5	
		K:	0	
		R:	247	
		G:	249	
		B:	239	
4, 5, 6				

Позиция согласно ведомости отделки фасадов	Координаты цвета RAL DESIGN 040 40 20	C:	39	
		M:	56	
		Y:	55	
		K:	35	
		R:	125	
		G:	90	
		B:	80	
1				

Позиция согласно ведомости отделки фасадов	Координаты цвета RAL DESIGN 050 70 20	C:	16	
		M:	30	
		Y:	36	
		K:	5	
		R:	203	
		G:	169	
		B:	148	
2, 3				

Позиция согласно ведомости отделки фасадов	Координаты цвета RAL CLASSIC 8017	C:	60	
		M:	80	
		Y:	80	
		K:	80	
		R:	68	
		G:	50	
		B:	45	
7, 8, 9, 10				

СОГЛАСОВАНО
 Заместитель начальника ДГА
 - главный архитектор
Карась С.А.
 « 14 / 05 / 2026 г. »

						020-04-2026-ОФ			
						Колерный паспорт здания по ул. Екатерининская, 218 Дзержинского района г. Перми			
Изм.	Кол.уч.	Лист	Недок.	Подпись	Дата	Общеобразовательная школа	Стадия	Лист	Листов
Разраб.		Хозяинова		<i>Хозяинова</i>	04.26		п	14	
						Эталоны колеров	ООО «Архитектурная мастерская «ГОРОД», г.Пермь		
Н.контроль		Хозяинова		<i>Хозяинова</i>	04.26				