



Общество с ограниченной ответственностью  
«АРХИТЕКТУРНАЯ МАСТЕРСКАЯ «ГОРОД»

№ 059-22-01-26-610 от 01.04.2026

Заказчик: ИП Вавилов О.А.

**ПАСПОРТ ВНЕШНЕГО ОБЛИКА (КОЛЕРНЫЙ ПАСПОРТ)  
ОБЪЕКТА КАПИТАЛЬНОГО СТРОИТЕЛЬСТВА**  
(за исключением объектов, строительство которых не завершено)  
(далее - колерный паспорт)

**АДРЕС ОБЪЕКТА:** г. Пермь, административный район Ленинский,  
улица Советская, здание (строение) № 46

014-03-2026-ОФ

ПЕРМЬ, 2026 г.

Ведомость чертежей, отображающих архитектурные решения

Пояснительная записка

ЛИСТ	НАИМЕНОВАНИЕ	ПРИМЕЧАНИЯ
1-2	Общие данные	
3-4	Существующее состояние фасадов	
5	Главный фасад	
6	Боковой фасад	
7	Дворовой фасад	
8	Размещение средств размещения информации, рекламных конструкций	
9	Архитектурно-художественная подсветка	
10	Эталоны колеров	

Объект капитального строительства: 3-этажное нежилое здание по адресу: г. Пермь, Ленинский район, ул. Советская, 46.

Год постройки и ввода в эксплуатацию: до 1917 г., реконструкция 2000-2003 г.

Тип здания: кирпичное.

Здание в плане: прямоугольное.

Наружные стены: кирпичные.

Крыша: скатная.

Ранее разработанные колерные паспорта: не разрабатывались.

Нахождение в границах зон объектов культурного наследия:

Здание расположено в границах территории объекта культурного наследия ДМ-02 «Достопримечательное место «Комсомольский проспект», установленной Приказом государственной инспекции по охране объектов культурного наследия Пермского края от 19.12.2018 г. № СЭД-55-01-05-563 «Об установлении границ территории объекта культурного значения регионального значения - достопримечательного места «Комсомольский проспект»».

Здание расположено в границах территории объекта археологического наследия 30А «Достопримечательное место «Пермь Губернская, поселение», установленной Приказом министерства культуры, молодежной политики и массовых коммуникаций Пермского края от 01.08.2014 г. № СЭД-27-01-09-291 «Об установлении границ территории объекта археологического наследия – достопримечательного места «Пермь Губернская, поселение»».

Настоящим колерным паспортом:

- определяются виды отделки и цветовое решение фасадов,

- устанавливаются виды и места размещения средств размещения информации, рекламных конструкций.

Цветовое решение и применяемые материалы обеспечивают комплексное решение всех элементов фасадов, единство архитектурного облика здания. Средства размещения информации, рекламные конструкции не нарушат архитектурный облик здания.

Средства размещения информации, рекламные конструкции, не соответствующие типу и местам их возможного размещения, подлежат демонтажу.

В соответствии с Градостроительным кодексом Российской Федерации, решением Пермской городской Думы от 15.12.2020 г. № 277 «Об утверждении Правил благоустройства территории города Перми» и постановлением администрации города Перми от 22.02.2017 № 130 «Об утверждении формы и Порядка согласования паспорта внешнего облика объекта капитального строительства (колерного паспорта) объекта капитального строительства (за исключением объектов, строительство которых не завершено)» колерные паспорта либо их изменения не являются разрешительной документацией на строительство, реконструкцию объекта капитального строительства; не являются правовым основанием на устройство (переустройство, демонтаж) пристроек, навесов, козырьков и других архитектурных элементов объекта капитального строительства.

Здание располагается в границах городского центра, установленных Правилами благоустройства территории города Перми, утвержденными решением Пермской городской Думы от 15.12.2020 г. № 277.

При проведении капитального ремонта здания в сроки, установленные пунктом 11.3 Правил благоустройства для зданий, расположенных в границах городского центра и обращенных одним из фасадов на территорию общего пользования, капитальных объектов, обращенных одним из фасадов на улицу особого градостроительного значения-магистраль городского значения (не реже 1 раза в 5 лет после дня вступления в эксплуатацию капитальных объектов при строительстве, реконструкции или после дня подписания документа о приемке выполненных работ по Текущему ремонту, Капитальному ремонту капитальных объектов) необходима разработка колерного паспорта здания, предусматривающего отделку фасада и цветовое решение, соответствующие требованиям Правил благоустройства в редакции решения Пермской городской Думы от 22.10.2024 г. № 177.



Ведомость отделки фасадов

ПОЗ.	ЭЛЕМЕНТ ФАСАДА	ЭТАЛОН ЦВЕТА	ОБОЗНАЧ.	ВИД ОТДЕЛКИ	ПРИМ.
1	Цоколь		RAL 7042	искусственный или природный камень/керамогранит	
2	Поле стен. Вентшахты		RAL 060 80 10	штукатурка, окраска	
3	Карнизы, розетки, наличники, откосы, барельефы, сухарики, пилястры		RAL 9003	штукатурка, окраска	
4	Оконные блоки. Дверные блоки, тип 1		RAL 8002	ПВХ- или алюминиевый профиль	
5	Дверные блоки, тип 2		RAL 8002	металл, окраска	
6	Кровля здания		RAL 3009	металлочерепица/ листовая сталь (фальцевая)	
7	Парапетные планки. Колпаки. Элементы кровли. Шпиль. Отливы		RAL 3009	оцинкованная сталь с полимерным покрытием	
8	Кронштейны козырьков. Кованый декор		RAL 7022 RAL 1035	металл, окраска	
9	Кровля козырьков, тип 1		-	стекло триплекс	
10	Кровля козырьков, тип 2		-	монолитный поликарбонат	
11	Покрытие входных площадок, ступеней и пандуса		-	бетонная плитка/ резиновая крошка	
12	Ограждение крыши		RAL 3009	металл, окраска	

В соответствии с положениями Четвертой части Гражданского кодекса Российской Федерации настоящий колерный паспорт является результатом интеллектуальной деятельности и охраняется законом об авторском праве. Исключительное право авторства принадлежит ООО «Архитектурная мастерская «ГОРОД». Использование настоящего колерного паспорта любыми способами, если такое использование осуществляется без согласия ООО «Архитектурная мастерская «ГОРОД», является незаконным и влечет ответственность, установленную статьей 1252 Гражданского кодекса Российской Федерации и другими законами Российской Федерации.

						014-03-2026-ОФ		
						Колерный паспорт здания по ул. Советская, 46 Ленинского района г. Перми		
Изм.	Кол.уч.	Лист	№док.	Подпись	Дата			
Разраб.		Хозяинова		<i>Хозяинова</i>	03.26	Административное здание		
						Стадия	Лист	Листов
						П	1	10
						Общие данные (начало)		
Н.контроль		Хозяинова		<i>Хозяинова</i>	03.26	ООО «Архитектурная мастерская «ГОРОД», г.Пермь		

**Инструкция о порядке производства работ,  
связанных с окраской фасадов и всех наружных частей  
зданий, сооружений, строений, расположенных  
на территории города Перми**

**Ситуационный план**

1. Окраска (отделка) фасадов и всех наружных частей зданий, сооружений, строений, расположенных на территории города Перми, может производиться лишь на основании паспорта внешнего облика объекта капитального строительства (колерного паспорта), согласованного с департаментом градостроительства и архитектуры администрации г. Перми (далее – ДГА).

2. До начала процесса окраски (отделки) здания или какого-либо сооружения должны быть произведены работы по капитальному ремонту всех без исключения его наружных частей, подлежащих окраске.

3. До начала ремонта зданий, имеющих газосветовую рекламу, сообщить рекламораспространителю о предстоящих работах на фасаде здания с целью сохранения вывесок либо их демонтажа.

4. Полуразрушенные и разрушенные архитектурные художественно-скульптурные элементы фасада: карнизы, фризы, колонны, пилястры, сандрики, кронштейны, обрамления проемов, различные лепные украшения, барельефы, мозаика, художественная роспись и т. п. подлежат обязательному восстановлению в своем первоначальном виде. Категорически запрещается производить окраску здания без предварительного восстановления указанных элементов декора фасада.

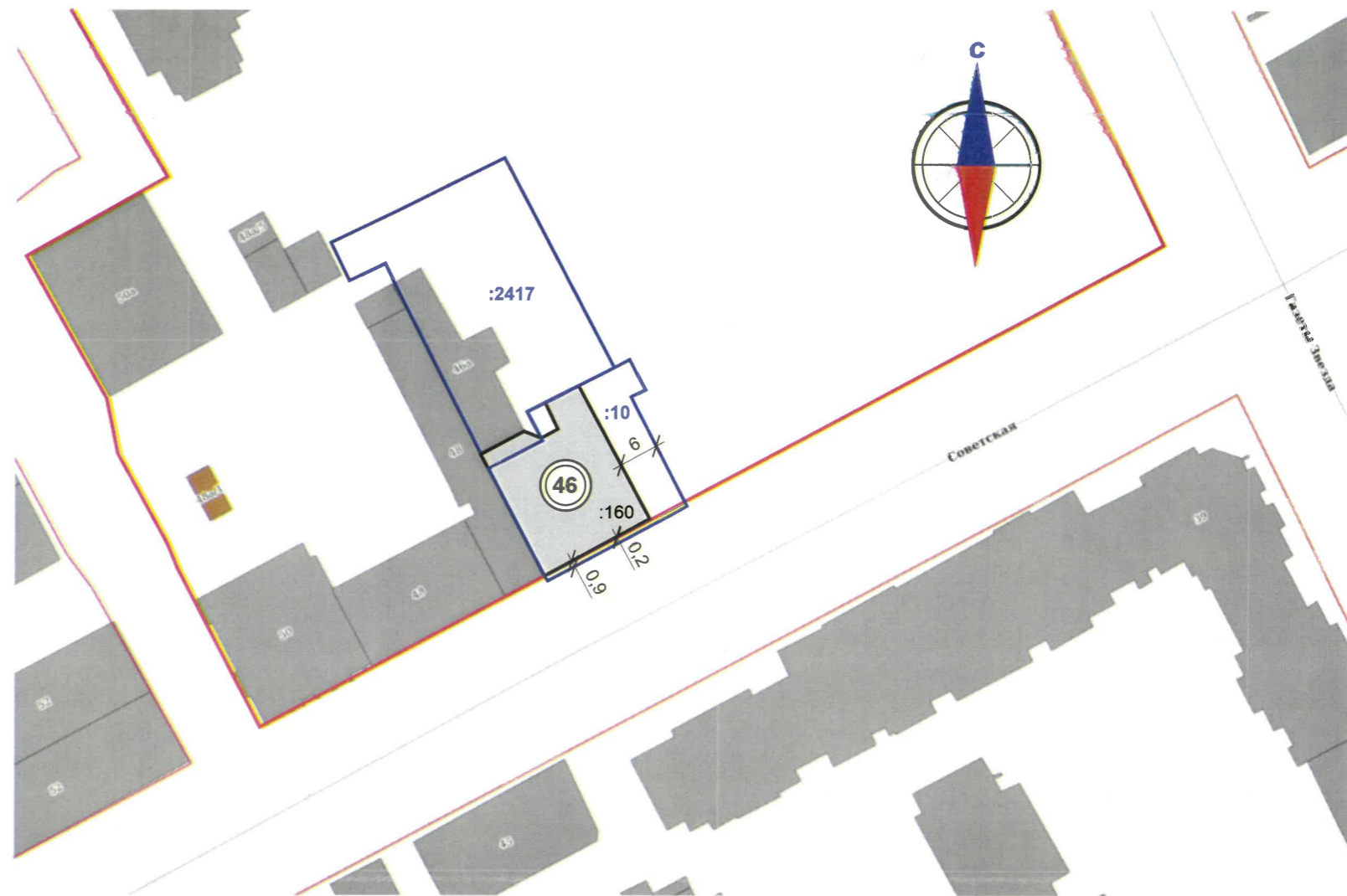
5. Металлические поверхности отдельных элементов фасада: чугунные решетки, ограждения балконов и лестниц, элементы входных групп, двери, кронштейны и прочие архитектурно-художественные элементы фасада перед окраской очищаются от грязи, ржавчины, старой краски и покрываются вновь атмосферостойкой краской для металлических поверхностей.

6. В соответствии с выданными образцами цвета (колерами) на окраску (отделку) здания организация, производящая ремонт здания, составляет пробные образцы цвета, которые наносятся на подготовленную для покраски поверхность стены в уровне 1-го этажа здания (не выше 1,5 метров от земли).

7. Проверку и согласование пробного образца цвета (выкрас колера) производит уполномоченный представитель ДГА. Без указанных проверки и согласования производить окраску (отделку) фасадов здания категорически запрещается.

8. Домоуправления, организации и учреждения, производящие окраску (отделку) и связанный с ней ремонт фасадов здания, несут ответственность за выполнение настоящей инструкции и могут быть привлечены к административной ответственности за ее нарушение в соответствии со статьей 6.8.2 «Нарушение требований к внешнему виду фасадов зданий, строений, сооружений» Закона Пермского края от 06.04.2015 № 460-ПК «Об административных правонарушениях в Пермском крае».

9. По всем вопросам, связанным с производством работ, необходимо обращаться в ДГА по адресу: г. Пермь, ул. Сибирская, 15, каб. 315, тел. 212-76-98.

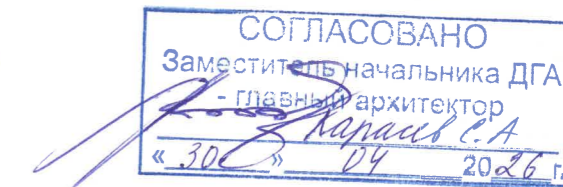


**Ведомость ссылочных и прилагаемых документов**

ОБОЗНАЧЕНИЕ	НАИМЕНОВАНИЕ	ПРИМЕЧАНИЕ
	<u>Ссылочные документы</u>	
Постановление администрации г. Перми от 22.02.2017 г. № 130	«Об утверждении формы и Порядка согласования паспорта внешнего облика объекта капитального строительства (колерного паспорта) объекта капитального строительства (за исключением объектов, строительство которых не завершено)»	
Решение Пермской городской Думы от 15.12.2020 г. № 277	«Об утверждении Правил благоустройства территории города Перми»	
Приказ государственной инспекции по охране объектов культурного наследия Пермского края от 19.12.2018 г. № СЭД-55-01-05-563	«Об установлении границ территории, предмета охраны и требований к осуществлению деятельности в границах территории объекта культурного наследия и к градостроительным регламентам в границах территории объекта культурного наследия регионального значения - достопримечательного места "Комсомольский проспект"»	
от 01.08.2014 г. № СЭД-27-01-09-291	«Об установлении границ территории объекта археологического наследия – достопримечательного места "Пермь Губернская, поселение"»	

**Условные обозначения:**

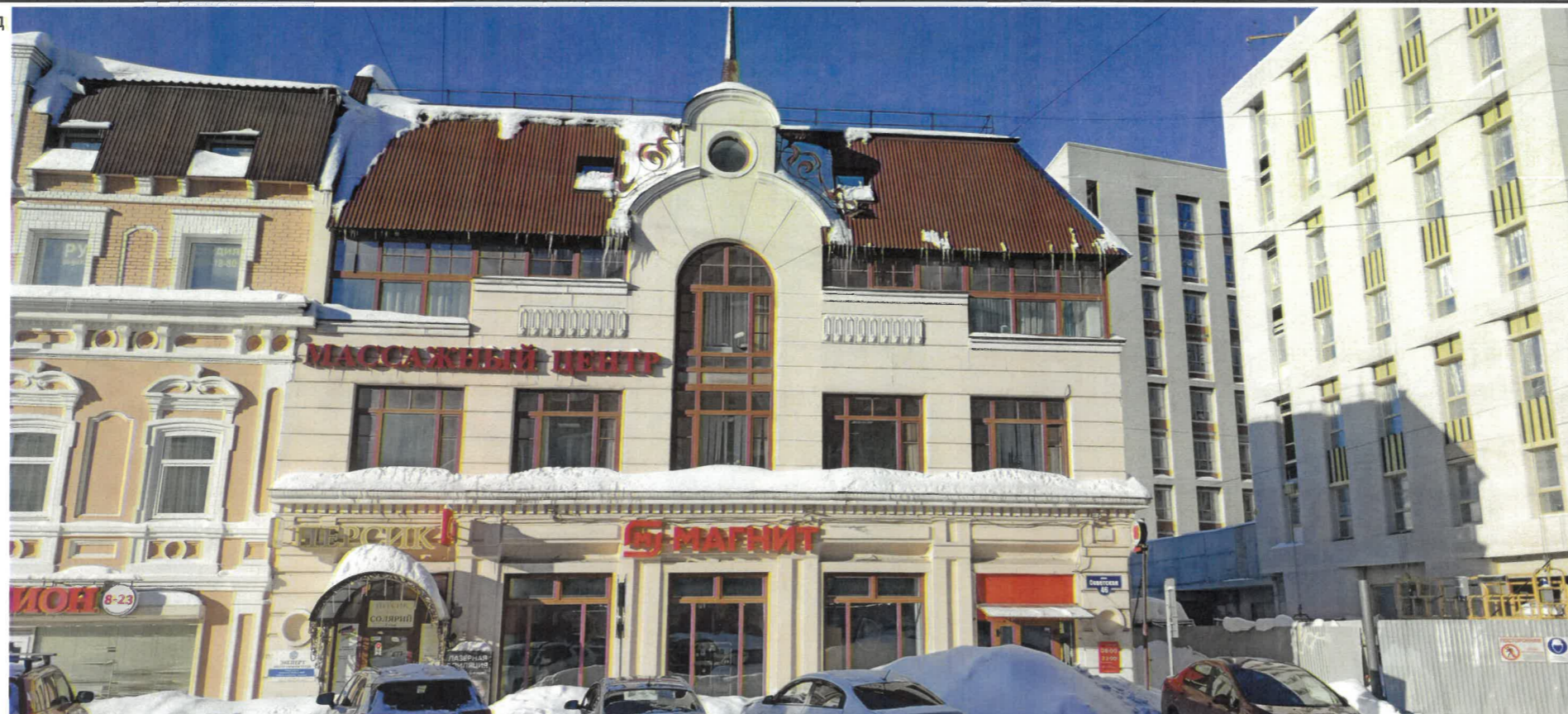
- нежилое здание по адресу: г. Пермь, Ленинский район, ул. Советская, 46 (к.н. 59:01:5110005:160)
- границы земельных участков с к.н. 59:01:4410036:10, 59:01:4410036:2417
- расстояние от здания до границ земельного участка, красных линий, в метрах
- красные линии
- Советская - улично-дорожная сеть



- Красные линии приведены с сайта <https://isogd.gorodperm.ru/>;
- Границы земельного участка и его кадастровый номер приведены с сайта <https://pkk.rosreestr.ru/>

					014-03-2026-ОФ				
					Колерный паспорт здания по ул. Советская, 46 Ленинского района г. Перми				
Изм.	Кол.уч.	Лист	№ док.	Подпись	Дата	Административное здание	Стадия	Лист	Листов
				<i>Хозяинова</i>	03.26		П	2	
Н.контроль				<i>Хозяинова</i>	03.26	Общие данные (окончание)	ООО «Архитектурная мастерская «ГОРОД», г.Пермь		

Главный фасад



Главный и боковой фасады



СОГЛАСОВАНО  
 Заместитель начальника ДГА  
 - Главный архитектор  
*Корсаев С.А.*  
 « 30 » 04 2026 г.

Фотофиксация выполнена 19 февраля 2026 года

						014-03-2026-ОФ			
						Колерный паспорт здания по ул. Советская, 46 Ленинского района г. Перми			
Изм.	Кол.уч.	Лист	№док.	Подпись	Дата	Нежилое здание	Стадия	Лист	Листов
Разраб.			Хозяинова	<i>Хозяинова</i>	03.26		П	3	
						Существующее состояние фасадов (начало)	ООО «Архитектурная мастерская «ГОРОД», г.Пермь		
Н.контроль			Хозяинова	<i>Хозяинова</i>	03.26				

Дворовой фасад



СОГЛАСОВАНО  
 Заместитель начальника ДГА  
 - главный архитектор  
*Корсаков С. А.*  
 « 30 » 04 2026 г.

						014-03-2026-ОФ			
						Колерный паспорт здания по ул. Советская, 46 Ленинского района г. Перми			
Изм.	Кол.уч.	Лист	Недок.	Подпись	Дата	Нежилое здание	Стадия	Лист	Листов
Разраб.		Хозяинова		<i>Хозяинова</i>	03.26		П	4	
						Существующее состояние фасадов (окончание)	ООО «Архитектурная мастерская «ГОРОД», г.Пермь		
Н.контроль		Хозяинова		<i>Хозяинова</i>	03.26				

Главный фасад



**Примечание:**

1. В соответствии с Приказом Государственной инспекции по охране объектов культурного наследия Пермского края от 19.12.2018 г. № СЭД-55-01-05-563 (далее — Приказ) здание по ул. Советской, 46 является объектом, формирующим историко-архитектурную среду достопримечательного места "Комсомольский проспект": «силуэт, фасады, выходящие на исторические линии застройки, боковые фасады, примыкающие к линиям исторической застройки; в предмет охраны включены следующие характеристики здания: 3-этажное с мансардой здание, имеющее крупные витринные окна (кроме мансарды). Фасады оштукатурены под руст, центр главного фасада выделен вертикалью арочного окна и завершен люкарной. Фасады окрашены светлым колером с выбеливанием деталей».
2. При отделке фасадов сохраняются и восстанавливаются элементы архитектурного декора, отнесенного к предмету охраны достопримечательного места.
3. Цветовое решение и материалы отделки фасадов определяется в соответствии с предметом охраны достопримечательного места.
4. В соответствии с п. 2.5.6 Приказа предельно допустимый размер выступа элементов зданий и сооружений из плоскости наружной стены фасада здания (крыльца, навесы) выходящих на исторические линии застройки, боковые фасады, примыкающие к линиям исторической застройки: не более 1,2 м.
5. В соответствии с п. 2.6.6 Приказа запрещается сооружение внешних тамбуров входных групп, изменение исторических габаритов оконных и дверных проемов, составляющих предмет охраны достопримечательного места.
6. Запрещается размещение на фасадах объектов, формирующих историко-архитектурную среду достопримечательного места, объектов, обладающих признаками объекта культурного наследия, антенн, наружных блоков вентиляции и кондиционирования, вентиляционных труб, элементов систем газоснабжения и других технологических элементов зданий и сооружений. Антенны, наружные блоки вентиляции и кондиционирования, вентиляционные трубы, элементы системы газоснабжения и другие технологические элементы зданий и сооружений могут размещаться исключительно на кровле объектов капитального строительства компактными упорядоченными группами с использованием единой несущей основы, в том числе с устройством ограждения, а также на фасадах, не обращенных к историческим линиям застройки и не примыкающих к ним.
7. Работы по капитальному ремонту фасадов, крыш, а также работы по реконструкции (с изменением объемно-пространственных характеристик) зданий, строений, сооружений, отнесенных к предмету охраны достопримечательного места, но не являющихся объектами культурного наследия, проводятся после получения положительного решения органа исполнительной власти, осуществляющего функции в области охраны объектов культурного наследия Пермского края, на заключение государственной историко-культурной экспертизы проекта или раздела по обеспечению сохранности объектов культурного наследия в составе проекта на выполнение таких работ.

**Условные обозначения**



- выноска и номер позиции согласно Ведомости отделки фасадов на листе 1

СОГЛАСОВАНО  
Заместитель начальника ДГА  
- главный архитектор  
*Александр С.А.*  
« 30 » 09 20 26 г.

						014-03-2026-ОФ			
						Колерный паспорт здания по ул. Советская, 46 Ленинского района г. Перми			
Изм.	Кол.уч.	Лист	№ док.	Подпись	Дата	Административное здание	Стадия	Лист	Листов
				<i>Хозяинова</i>	03.26		П	5	
						Главный фасад	ООО «Архитектурная мастерская «ГОРОД», г.Пермь		
				<i>Хозяинова</i>	03.26				

Боковой фасад



СОГЛАСОВАНО  
 Заместитель начальника ДГА  
 - главный архитектор  
*Карась С.А.*  
 « 30 » 04 2026 г.

Условные обозначения

1

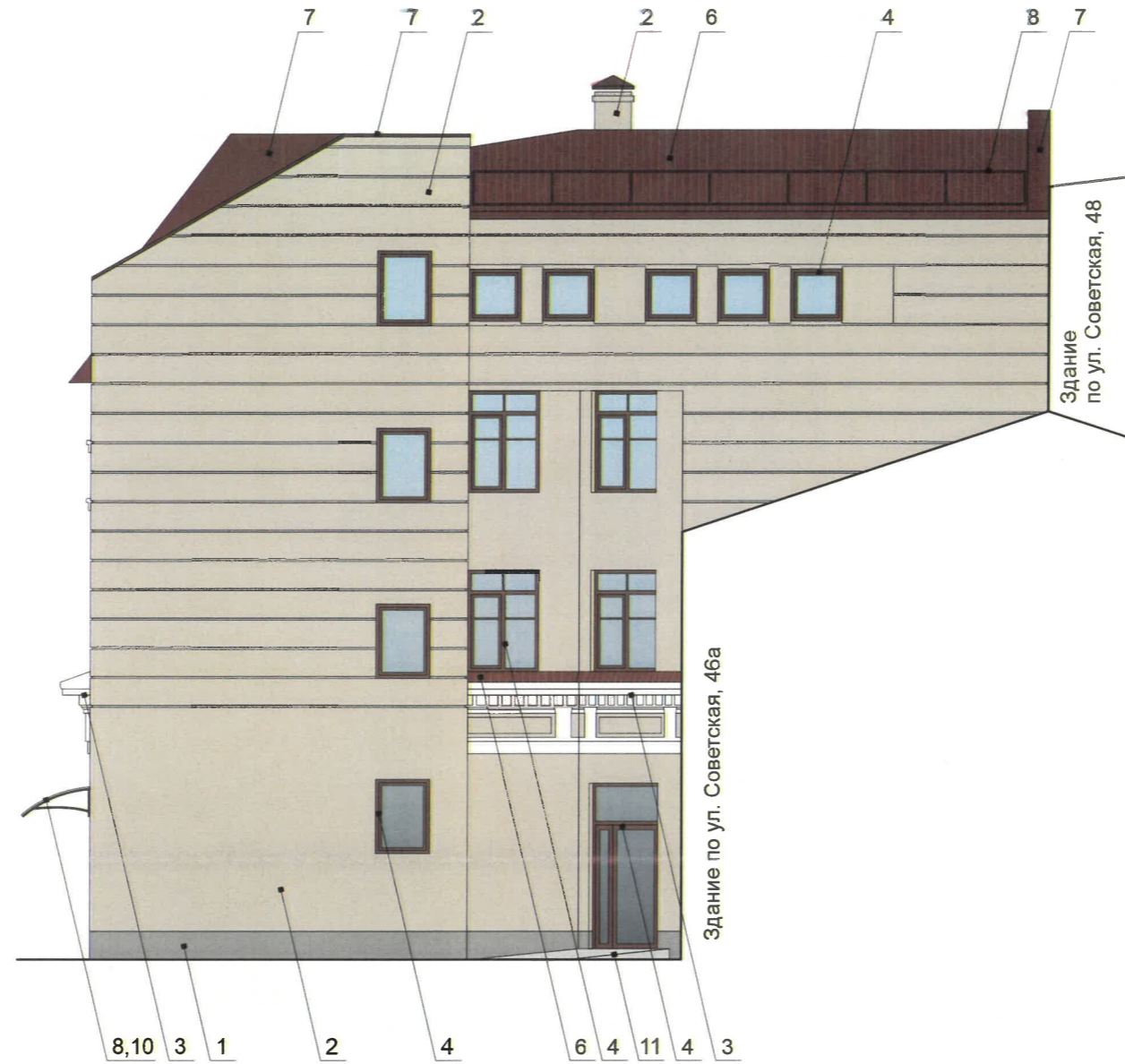
- выноска и номер позиции согласно Ведомости отделки фасадов на листе 1

Примечание:

1. Запрещается размещение на фасадах объектов, формирующих историко-архитектурную среду достопримечательного места, объектов, обладающих признаками объекта культурного наследия, антенн, наружных блоков вентиляции и кондиционирования, вентиляционных труб, элементов систем газоснабжения и других технологических элементов зданий и сооружений. Антенны, наружные блоки вентиляции и кондиционирования, вентиляционные трубы, элементы системы газоснабжения и другие технологические элементы зданий и сооружений могут размещаться исключительно на кровле объектов капитального строительства компактными упорядоченными группами с использованием единой несущей основы, в том числе с устройством ограждения, а также на фасадах, не обращенных к историческим линиям застройки и не примыкающих к ним.
2. Требования к размещению наружных блоков систем кондиционирования на дворовых фасадах капитальных объектов не устанавливаются.
3. Элементы архитектурного декора, лепнина могут быть отображены схематично и не в полном объеме ввиду маленького масштаба чертежей фасадов. Перед производством работ по ремонту и реставрации элементов фасадов, декора требуется разработка проектно-сметной и рабочей документации с подробными чертежами изделий (декора/лепнины) с точным воспроизведением в размерах исторического рисунка декоративного элемента в масштабах: 1:5; 1:10; 1:20 (масштаб изображения выбирают в зависимости от размеров здания и насыщенности изображений на чертеже).

						014-03-2026-ОФ			
						Колерный паспорт здания по ул. Советская, 46 Ленинского района г. Перми			
Изм.	Кол.уч.	Лист	№ док.	Подпись	Дата	Административное здание	Стадия	Лист	Листов
Разраб.				Хозяинова	03.26		П	6	
						Дворовой фасад	ООО «Архитектурная мастерская «ГОРОД», г.Пермь		
Н.контроль				Хозяинова	03.26				

Дворовой фасад



СОГЛАСОВАНО  
 Заместитель начальника ДГА  
 - главный архитектор  
*А.А. Караев С.А.*  
 « 30 » 04 20 26 г.

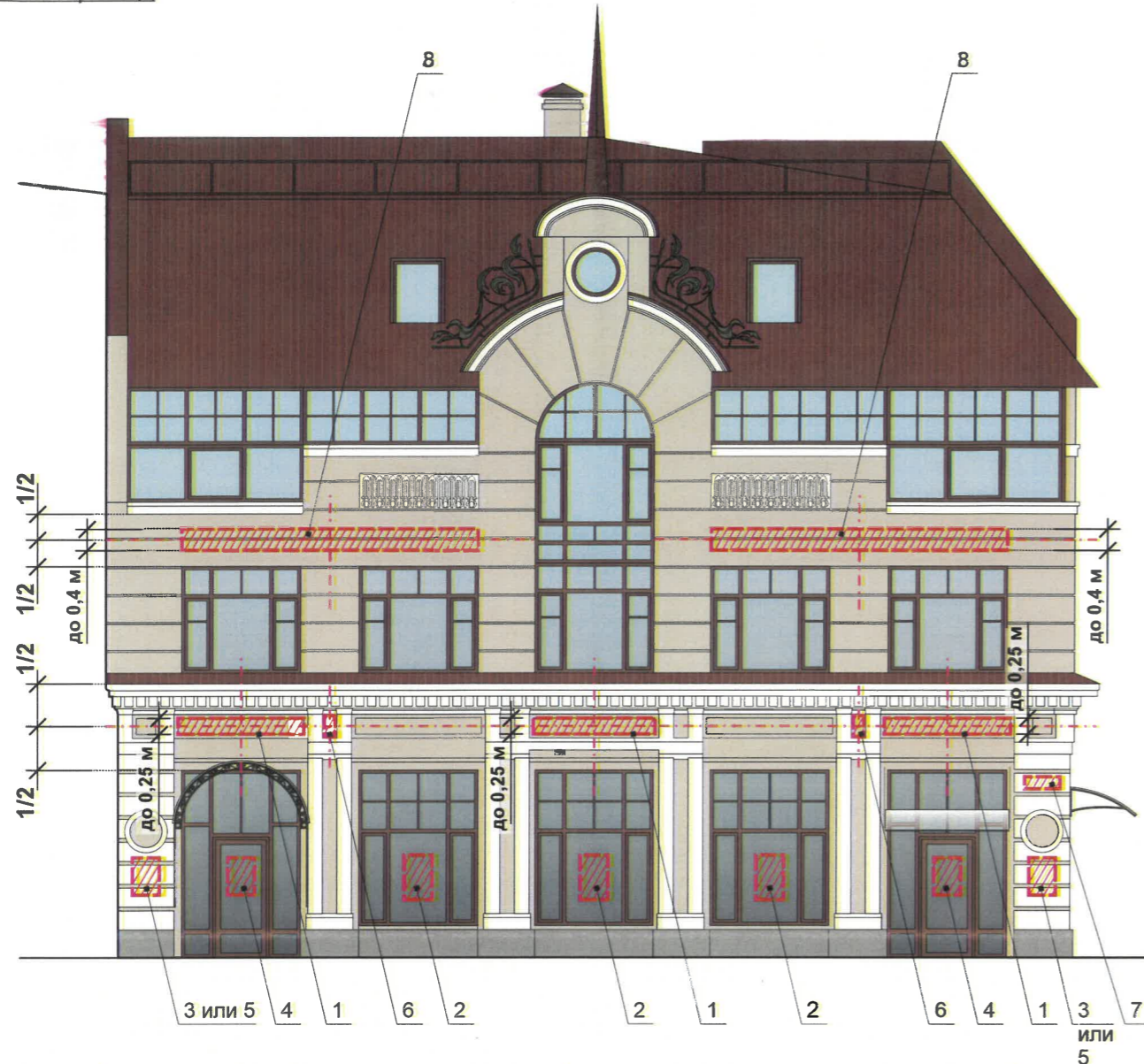
Условные обозначения



- выноска и номер позиции согласно Ведомости отделки фасадов на листе 1

						014-03-2026-ОФ			
						Колерный паспорт здания по ул. Советская, 46 Ленинского района г. Перми			
Изм.	Кол.уч.	Лист	№док.	Подпись	Дата	Административное здание	Стадия	Лист	Листов
Разраб.		Хозяинова		<i>Хозяинова</i>	03.26		П	7	
						Дворовой фасад	ООО «Архитектурная мастерская «ГОРОД», г.Пермь		
Н.контроль		Хозяинова		<i>Хозяинова</i>	03.26				

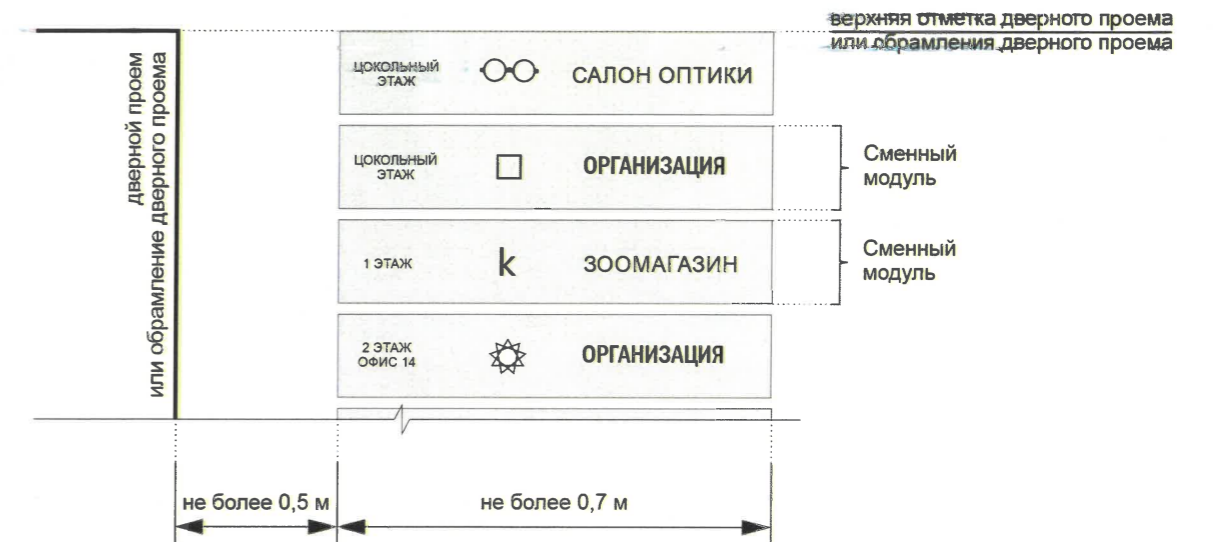
Главный фасад



Ведомость средств размещения информации, рекламных конструкций

Поз.	Тип объекта, материал, способ крепления	Цвет	Наличие подсветки
1	Вывеска - объемные буквы и/или логотипы без подложки на металлических направляющих в цвет фасада на стене здания. Металл, пластик, пленки	фирменные цвета	внешняя или внутренняя светодиодами
2	Вывеска в виде сплошной панели с внутренней стороны витрин, витражей, оконных блоков (высотой не более половины высоты одного остекления витрины, витража, оконного блока, шириной не более половины ширины одного остекления витрины, витража, оконного блока) путем крепления такой панели подвесами к верхней части проема витрины, витража, оконного блока (например, на тросах) с отступом от остекления не менее чем на 0,15 м. Металл, пластик, пленки	фирменные цвета	возможна подсветка
3	Информационная табличка (режимник). Одиночная (400x600). Лазерная печать/уф-печать на пластике, металле, оргстекле	фирменные цвета	без подсветки
4	Информационная табличка (режимник). Одиночная (400x600мм). Несплошная выклейка буквенными, цифровыми символами (знаками) из декоративной пленки на стекле	фирменные цвета	без подсветки
5	Модульные таблички (см. пример группировки). Стекло, пластик, пленки	основа - прозрачная, текст - фирменные цвета	без подсветки
6	Панель-кронштейн (не более 300x300мм). Металл, пластик, пленки	фирменные цвета	внешняя или внутренняя светодиодами
7	Указатель с наименованием улицы и номером дома (здания) (пункт 11.4.2 Решения Пермской городской Думы от 15.12.2020 № 277). Металл, пластик, пленки	фон - синий (R-0, G-20, B-120), текст - белый	возможна подсветка
8	Вывеска - объемные буквы и/или логотипы без подложки на металлических направляющих в цвет фасада на стене здания. Металл, пластик, пленки	белый	внешняя или внутренняя светодиодами

Пример группировки модульных табличек



СОГЛАСОВАНО  
Заместитель начальника ДГА  
- главный архитектор  
*В.А. Романов С.А.*  
30 04 2026 г.

Условные обозначения

- размеры объектов, расстояния
- единая горизонтальная и/или вертикальная ось размещения объектов
- место допустимого размещения объектов
- выноска и номер позиции согласно Ведомости средств размещения информации, рекламных конструкций

Примечание:

1. Места размещения информации располагаются относительно условной прямой линии – единой горизонтальной оси. Местоположение оси на фасаде определяется как половина расстояния между верхним и нижним архитектурным элементом (окна, наличники, карниз, фриз и др.), выделяющимся (западающим, выступающим) из плоскости стены.
2. Размещение вывесок и рекламных конструкций должно осуществляться в границах места допустимого размещения средств размещения информации, рекламных конструкций, установленных данным колерным паспортом объекта капитального строительства.
3. В соответствии с п. 2.7.5 Приказа государственной инспекции по охране объектов культурного наследия Пермского края от 19.12.2018 г. № СЭД-55-01-05-563 запрещается:
  - размещение рекламных конструкций и вывесок с размером информационного поля, превышающим 1,2 м по короткой стороне или 1,8 метра по длинной стороне, в том числе магистральных щитов, транспарантов-перетяжек, за исключением вывесок в виде отдельных накладных букв без использования подложки, размещаемых на фасадах;
  - размещение на фасадах рекламных конструкций и вывесок, совокупная площадь которых превышает 5% площади фасада;
  - размещение рекламных конструкций и вывесок, перекрывающих архитектурные элементы фасадов зданий.
5. В случае, если планируемые к размещению вывески не соответствуют типу и местам размещения средства размещения информации, рекламных конструкций колерного паспорта, потребуется внесение изменений в настоящий колерный паспорт.
6. Узел крепления каждого типа объекта информации разрабатывается отдельным рабочим проектом.
8. В случае размещения рекламной конструкции на фасаде здания, строения, сооружения, такая конструкция должна быть отражена в составе нового колерного паспорта, а ее размещение должно осуществляться в соответствии с действующим порядком установки эксплуатации рекламных конструкций на территории города Перми, утвержденным решением Пермской городской Думы от 27.01.2009 № 11, с последующим получением на установку и эксплуатацию рекламной конструкции в установленном порядке.

						014-03-2026-ОФ			
						Колерный паспорт здания по ул. Советская, 46 Ленинского района г. Перми			
Изм.	Кол.уч.	Лист	№ док.	Подпись	Дата	Административное здание	Стадия	Лист	Листов
Разраб.		Хозяинова		<i>Хозяинова</i>	03.26		П	8	
						Размещение средств размещения информации, рекламных конструкций	ООО «Архитектурная мастерская «ГОРОД», г.Пермь		
Н.контроль		Хозяинова		<i>Хозяинова</i>	03.26				

ПОДСВЕТКА:

Элемент фасада - ШПИЛЬ

Элемент фасада - КОВАНЫЙ ДЕКОР

Вертикальные элементы фасада - ПРОСТЕНКИ

Горизонтальные элементы фасада - КАРНИЗ

Вертикальные элементы фасада - ПИЛЯСТРЫ



СОГЛАСОВАНО  
 Заместитель начальника ДГА  
 - главный архитектор  
*Сараев С.А.*  
 « 30 » 04 2026 г.

Краткая пояснительная записка:

1. Согласно п. 17.4 Правил благоустройства территории города Перми, утвержденных решением Пермской городской Думы от 15.12.2020 г. № 277, для рассматриваемого здания предлагается применить следующие виды архитектурно-художественной подсветки:

- «локальная подсветка» - освещение части фасада здания, строения, сооружения, а также отдельных его архитектурных элементов.

2. Цветовая температура освещения: 2700-3000 Кельвинов.

						014-03-2026-ОФ			
						Колерный паспорт здания по ул. Советская, 46 Ленинского района г. Перми			
Изм.	Кол.уч.	Лист	Недок.	Подпись	Дата	Административное здание	Стадия	Лист	Листов
Разраб.		Хозяинова		<i>Хозяинова</i>	03.26		П	9	
						Архитектурно-художественная подсветка	ООО «Архитектурная мастерская «ГОРОД», г.Пермь		
Н.контроль		Хозяинова		<i>Хозяинова</i>	03.26				

Позиция согласно ведомости отделки фасадов	Координаты цвета RAL CLASSIC 9003	C:	0
		M:	0
		Y:	0
		K:	0
		R:	244
		G:	248
3, 9, 10		B:	244

Позиция согласно ведомости отделки фасадов	Координаты цвета RAL CLASSIC 1035	C:	16
		M:	19
		Y:	33
		K:	26
		R:	162
		G:	153
8		B:	133

Позиция согласно ведомости отделки фасадов	Координаты цвета RAL DESIGN 060 80 10	C:	17
		M:	18
		Y:	27
		K:	3
		R:	213
		G:	200
2		B:	184

Позиция согласно ведомости отделки фасадов	Координаты цвета RAL CLASSIC 3009	C:	5
		M:	90
		Y:	100
		K:	80
		R:	112
		G:	55
6, 7, 12		B:	49

Позиция согласно ведомости отделки фасадов	Координаты цвета RAL CLASSIC 7042	C:	30
		M:	10
		Y:	20
		K:	40
		R:	143
		G:	150
1		B:	149

Позиция согласно ведомости отделки фасадов	Координаты цвета RAL CLASSIC 8002	C:	60
		M:	80
		Y:	80
		K:	10
		R:	123
		G:	81
4, 5		B:	65

Позиция согласно ведомости отделки фасадов	Координаты цвета RAL CLASSIC 7022	C:	30
		M:	20
		Y:	40
		K:	80
		R:	75
		G:	77
8		B:	70

СОГЛАСОВАНО  
Заместитель Начальника ДГА  
- главный архитектор  
*Варнаев С.А.*  
« 30 » 04 2026 г.

						014-03-2026-ОФ			
						Коперный паспорт здания по ул. Советская, 46 Ленинского района г. Перми			
Изм.	Кол.уч.	Лист	Недок.	Подпись	Дата	Административное здание	Стадия	Лист	Листов
Разраб.		Хозяинова		<i>Хозяинова</i>	03.26		П	10	
						Эталоны коперов	ООО «Архитектурная мастерская «ГОРОД», г.Пермь		
Н.контроль		Хозяинова		<i>Хозяинова</i>	03.26				