

ООО "ПСК" АФ-ПРОЕКТ"

*№59-12-01-26-150 от 06.05.2016*

Номер и дата входящего заявления о согласовании колерного паспорта (заполняется ДГА)

Заказчик: Субботин С.Н.  
Фоменко Г.Г.

**ПАСПОРТ ВНЕШНЕГО ОБЛИКА (КОЛЕРНЫЙ ПАСПОРТ)  
ОБЪЕКТА КАПИТАЛЬНОГО СТРОИТЕЛЬСТВА  
(за исключением объектов, строительство которых не завершено)  
(далее - колерный паспорт)**

АДРЕС ОБЪЕКТА: г.Пермь, административный район  
Индустриальный, шоссе Космонавтов, здание (строение) № 1586

шифр: 158-05/26-КП

г. ПЕРМЬ, 2026 г.

**Ведомость чертежей, отображающих архитектурные решения**

ЛИСТ	НАИМЕНОВАНИЕ	ПРИМ.
1	Общие данные	
2	Общие данные	
3	Существующее состояние фасадов	
4	Фасады	
5	Размещение средств размещения информации, рекламных конструкций	
6	Эталоны колеров	

**Ведомость отделки фасадов**

Поз.	Элемент фасада	Эталон цвета	Обозначение	Вид отделки	Примечание
1	Основное поле стен		RAL 040 50 30	Кирпич, окраска	
2	Перекрытия окон		RAL 9010	ПВ -профиль	
3	Ворота		RAL 7012	Металл, окраска	
4	Кровля		RAL 7004	Оцинкованная сталь с полимерным покрытием	
5	Отлив		RAL 7004	Оцинкованная сталь с полимерным покрытием	
6	Маскирующие ограждение		RAL 8004	Металл, окраска	

**Пояснительная записка:**

**Объект капитального строительства** - Гараж по шоссе Космонавтов, 1586 в Индустриальном районе г.Перми. Год постройки и ввода в эксплуатацию: 2007 г.

В плане здания прямоугольной конфигурации.

**Нахождение в границах зон объектов культурного наследия:** рассматриваемый объект не располагается в границах зоне объектов культурного наследия.

**Ранее разработанные колерные паспорта:** не разрабатывались.

**Настоящим колерным паспортом:**

Определяются типы и виды отделки, и их цветовые решения;

Устанавливаются виды и места размещения средств размещения информации, рекламных конструкций.

Цветовое решение и применяемые материалы обеспечивают комплексное решение всех элементов

фасадов, единство архитектурного облика здания. Средства размещения информации, рекламные конструкции не нарушат архитектурный облик здания.

Средства размещения информации, рекламные конструкции, не соответствующие типу и местам их возможного размещения, подлежат демонтажу.

Раздел "Архитектурно-художественная подсветка" настоящим колерным паспортом не разрабатывается. Освещение фасада осуществляется за счет свечения вывесок.

Здание располагается в границах "Гостевого маршрута", установленных Правилами благоустройства территории города Перми, утвержденными решением Пермской городской Думы от 15.12.2020 № 277.

Здание располагается на территории, выходящей на улицу особого градостроительного значения - магистраль городского значения, установленную Решением Пермской городской Думы от 26.09.2023 № 188 "О внесении изменений в Правила благоустройства территории города Перми, утвержденные решением Пермской городской Думы от 15.12.2020 № 277".

В соответствии с Градостроительным кодексом Российской Федерации, решением Пермской городской Думы от 15.12.2020 № 277 "Об утверждении Правил благоустройства территории города Перми" и постановлением администрации города Перми от 22.02.2017 №130 "Об утверждении формы и Порядка согласования паспорта внешнего облика (колерного паспорта) объекта капитального строительства (за исключением объектов, строительство которых не завершено)" колерные паспорта не являются разрешительной документацией на строительство, реконструкцию объекта капитального строительства; не являются правовым основанием на устройство пристроек, навесов, козырьков и других архитектурных элементов объекта капитального строительства.

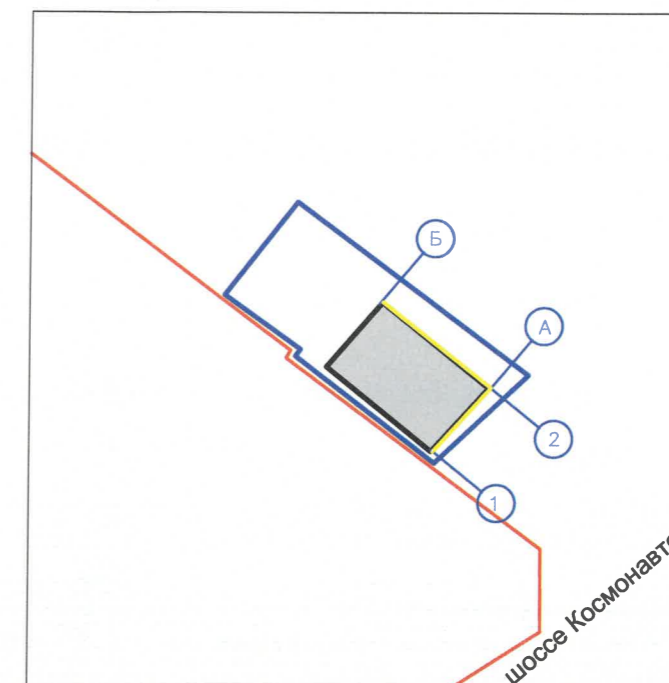
СОГЛАСОВАНО  
Заместитель Начальника ДГА  
- главный архитектор  
*И.И. Кафеев*  
«05» 05 2026 г.

						158-05/26-КП			
						Колерный паспорт по шоссе Космонавтов, 1586 в Индустриальном районе г.Перми			
Изм.	Кол.уч.	Лист	Ндок.	Подпись	Дата	Гараж	Стадия	Лист	Листов
							П	1	6
Разработал		Лядова		<i>Лядова</i>	05.26	Общие данные	ООО "ПСК "АФ-ПРОЕКТ"		
Н.контроль		Фатыхов		<i>Фатыхов</i>	05.26				

**Инструкция о порядке производства работ, связанных с окраской фасадов и всех наружных частей зданий, сооружений, строений, расположенных на территории города Перми**

1. Окраска (отделка) фасадов и всех наружных частей зданий, сооружений, строений, расположенных на территории города Перми, может производиться лишь на основании паспорта внешнего облика объекта капитального строительства (колерного паспорта), согласованного с департаментом градостроительства и архитектуры администрации г. Перми (далее – ДГА).
2. До начала процесса окраски (отделки) здания или какого-либо сооружения должны быть произведены работы по капитальному ремонту всех без исключения его наружных частей, подлежащих окраске.
3. До начала ремонта зданий, имеющих газосветовую рекламу, сообщить рекламодателю о предстоящих работах на фасаде здания с целью сохранения вывесок либо их демонтажа.
4. Полуразрушенные и разрушенные архитектурные художественно-скульптурные элементы фасада: карнизы, фризy, колонны, пилястры, сандрики, кронштейны, обрамления проемов, различные лепные украшения, барельефы, мозаика, художественная роспись и т.п. подлежат обязательному восстановлению в своем первоначальном виде. Категорически запрещается производить окраску здания без предварительного восстановления указанных элементов декора фасада.
5. Металлические поверхности отдельных элементов фасада: чугунные решетки, ограждения балконов и лестниц, элементы входных групп, двери, кронштейны и прочие архитектурно-художественные элементы фасада перед окраской очищаются от грязи, ржавчины, старой краски и покрываются вновь атмосферостойкой краской для металлических поверхностей.
6. В соответствии с выданными образцами цвета (колерами) на окраску (отделку) здания организация, производящая ремонт здания, составляет пробные образцы цвета, которые наносятся на подготовленную для покраски поверхность стены в уровне 1-го этажа здания (не выше 1,5 метров от земли).
7. Проверку и согласование пробного образца цвета (выкраса колера) производит уполномоченный представитель ДГА. Без указанных проверки и согласования производить окраску (отделку) фасадов здания категорически запрещается.
8. Домууправления, организации и учреждения, производящие окраску (отделку) и связанный с нею ремонт фасадов здания, несут ответственность за выполнение настоящей инструкции и могут быть привлечены к административной ответственности за ее нарушение в соответствии со статьей 6.8.2 «Нарушение требований к внешнему виду фасадов зданий, строений, сооружений» Закона Пермского края от 06.04.2015 № 460-ПК «Об административных правонарушениях в Пермском крае».
9. По всем вопросам, связанным с производством работ, необходимо обращаться в ДГА по адресу: г. Пермь, ул. Сибирская, 15, каб.315, тел. 212-76-98.

**Ситуационный план**



**Условные обозначения:**

- - Красные линии
- - земельный участок с кадастровым номером 59:01:4416004:33
- Рассматриваемый объект по шоссе Космонавтов, 1586 в Индустриальном районе г.Перми
- - фасады с местами размещения средств размещения информации, рекламных конструкций
- 2 - условная координационная ось

**Ведомость ссылочных и прилагаемых документов**

ОБОЗНАЧЕНИЕ	НАИМЕНОВАНИЕ	ПРИМЕЧАНИЕ
Решение Пермской городской Думы от 15.12.2020 № 277	Об утверждении Правил благоустройства территории города Перми	
Постановление администрации города Перми от 22.02.2017 № 130	Об утверждении Формы и Порядка согласования внешнего облика (колерного паспорта) объекта капитального строительства (за исключением объектов, строительство которых не завершено)	

СОГЛАСОВАНО  
Заместитель начальника ДГА  
- главный архитектор  
« 08 » 05 / 2026 г.

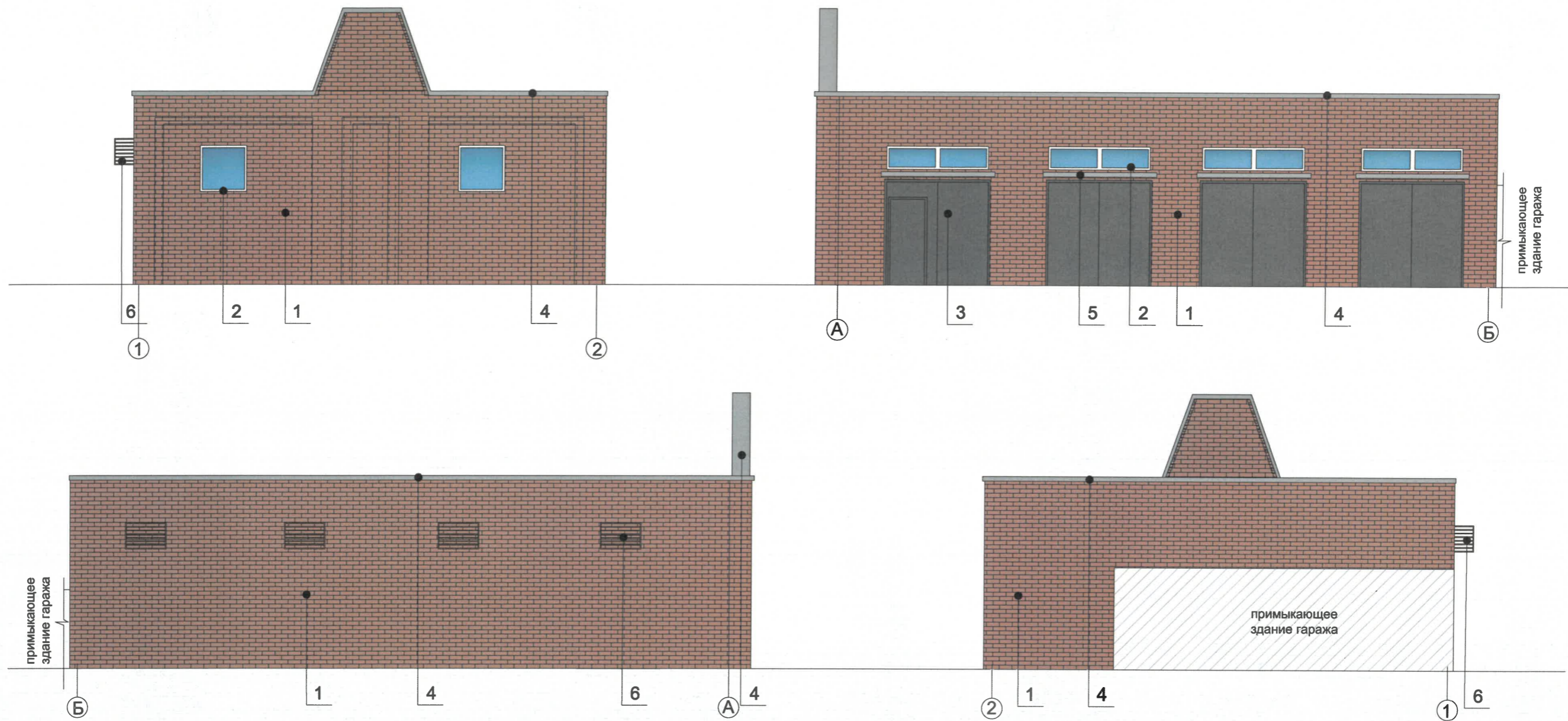
						158-05/26-КП			
						Колерный паспорт по шоссе Космонавтов, 1586 в Индустриальном районе г.Перми			
Изм.	Кол.уч.	Лист	Ндок.	Подпись	Дата	Гараж	Стадия	Лист	Листов
							П	2	
Разработал		Лядова		<i>Лядова</i>	05.26	Общие данные	ООО "ПСК "АФ-ПРОЕКТ"		
Н.контроль		Фатыхов		<i>Фатыхов</i>	05.26				



Фотофиксация выполнена 04.2026 г.

СОГЛАСОВАНО  
 Заместитель начальника ДГА  
 - главный архитектор  
*В. Васильев*  
 « 05 » 05 2026 г.

						158-05/26-КП			
						Колерный паспорт по шоссе Космонавтов, 1586 в Индустриальном районе г.Перми			
Изм.	Кол.уч.	Лист	Ндок.	Подпись	Дата	Гараж	Стадия	Лист	Листов
							П	3	
						Существующее состояние фасадов	ООО "ПСК "АФ-ПРОЕКТ"		
Разработал	Лядова			<i>Лядова</i>	05.26				
Н.контроль	Фатыхов			<i>Фатыхов</i>	05.26				



**Примечания:**

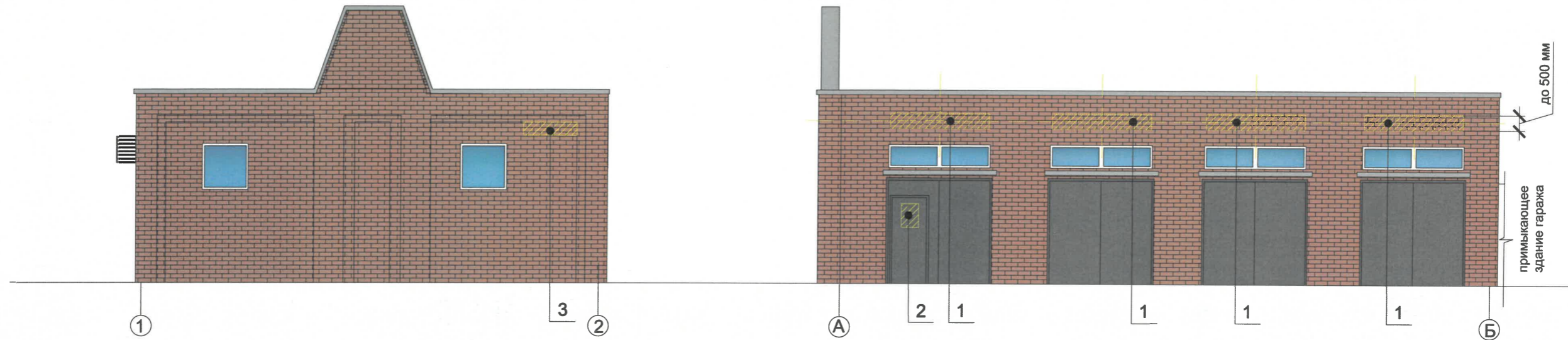
1. В случае, если наружные лестницы при дополнительно устроенных входах в общественные помещения здания выходят за границы предоставленного земельного участка и красные линии квартала, то устройство дополнительных или переустройство существующих входных групп требует получения разрешения в установленном порядке.
2. Требования к входным группам установлены пунктом 11.7 Правил благоустройства территории города Перми, утвержденных Решением Пермской городской Думы от 15.12.2020 № 277.
3. При размещении новой входной группы, изменении входной группы при проведении реконструкции, капитального ремонта здания, строения, сооружения требуется разработка проекта колерного паспорта.
4. Размещение входных групп, расположенных в границах территорий достопримечательных мест на территории города Перми, должно соответствовать требованиям, установленным органом охраны объектов культурного наследия.
5. Требования к входным группам, расположенным в границах территорий общего пользования, за исключением входных групп, расположенных в границах территорий достопримечательных мест:
  - архитектурные элементы входных групп (крыльца, входная площадка, ступени, лестницы, ограждения, парапеты, роллетные системы (рольставни), козырьки, приямки, пандусы или подъемные устройства для маломобильных групп населения) должны быть выполнены параллельно фасаду здания, строения, сооружения на расстоянии не более чем 1,5 м от фасада здания, строения, сооружения и при условии сохранения ширины пешеходной зоны (тротуара) не менее 2 м;
  - размер входной площадки - 1,5 м x 1,85 м;
  - входная группа (приямок) в подвальное или полуподвальное помещение должна быть выполнена параллельно фасаду здания, строения, сооружения с лестницей на расстоянии не более чем 1,5 м от фасада здания, строения, сооружения. По периметру входной группы (приямка) устраивается парапет высотой не более 0,5 м, над входной группой (приямком) устанавливается козырек с водоотводом;
  - на высоте более 0,72 м от уровня земли входная группа должна быть выполнена за счет внутреннего пространства здания, строения, сооружения.
6. Ступени и входная площадка входных групп должны иметь противоскользящее покрытие или полосы.
7. На одном из торцов входной площадки может быть предусмотрен пандус или подъемное устройство для маломобильных групп населения.
8. Наружная кнопка вызывного устройства должна быть размещена в начале заезда на пандус или при входе на подъемное устройство для маломобильных групп населения.
9. Требования к размещению наружных блоков систем кондиционирования, маскирующих ограждений наружных блоков систем кондиционирования (далее – маскирующие ограждения) на фасадах капитальных объектов установлены пунктом 11.9 Правил благоустройства территории города Перми, утвержденных решением Пермской городской Думы от 15.12.2020 № 277 (далее — Правила).
10. Для систем кондиционирования предусмотрены маскирующие ограждения на фасаде в осях Б-А в цвет отделки фасада. Данный фасад не выходит на земли общего пользования.

**Условные обозначения:**

- выноска и номер позиции согласно Ведомости отделки фасадов (см. лист 1)
- Координационная ось

СОГЛАСОВАНО  
Заместитель начальника ДГА  
- главный архитектор  
*С. С. Сидоркин*  
« 05 » 05 2026 г.

158-05/26-КП							
Колерный паспорт по шоссе Космонавтов, 1586 в Индустриальном районе г.Перми							
Изм.	Кол.уч.	Лист	Ндок.	Подпись	Дата		
Разработал	Лядова			<i>Лядова</i>	05.26		
Н.контроль	Фатыхов			<i>Фатыхов</i>	05.26		
Гараж					Стадия	Лист	Листов
					П	4	
Фасады					ООО "ПСК "АФ-ПРОЕКТ"		



**Условия размещения средств размещения информации, рекламных конструкций.**

1. Места размещения информации располагаются относительно условной прямой линии – единой горизонтальной оси. Местоположение оси на фасаде определяется как половина расстояния между верхним и нижним архитектурным элементом (окна, наличники, карниз, фриз и др.), выделяющимся (западающим, выступающим) из плоскости стены.
2. Размещение вывесок в границах Гостевого маршрута осуществляется в соответствии с колерным паспортом капитального объекта с учетом законодательства об объектах культурного наследия, Требованиям к вывескам в границах Гостевого маршрута, утвержденным Решением Пермской городской Думы от 24.04.2025 №80 «О внесении изменений в Правила благоустройства территории города Перми, утвержденные решением Пермской городской Думы от 15.12.2020 № 277».
3. Размещение вывесок по отношению друг к другу, их конфигурация, цветовое решение и наполненность информацией должны соответствовать Требованиям к вывескам в границах Гостевого маршрута.
4. Максимальный размер информационных табличек – 0,5 м x 0,7 м.
5. Узел крепления каждого типа объекта информации разрабатывается отдельным рабочим проектом.
6. В случае размещения рекламной конструкции на фасаде здания, строения, сооружения, такая конструкция должна быть отражена в составе нового колерного паспорта, а ее размещение должно осуществляться в соответствии с действующим порядком установки эксплуатации рекламных конструкций на территории города Перми, утвержденным решением Пермской городской Думы от 27.01.2009 № 11, с последующим получением на установку и эксплуатацию рекламной конструкции в установленном порядке.
7. Вывески, не соответствующие Требованиям к вывескам в границах Гостевого маршрута и не зафиксированные в колерном паспорте капитального объекта, подлежат приведению в соответствие Требованиям к вывескам в границах Гостевого маршрута, и согласованию в колерном паспорте капитального объекта или демонтажу силами и за счет средств владельца вывески, в случае если владелец вывески известен, а в случае если неизвестен - владельца капитального объекта, помещения, расположенного в капитальном объекте, на котором расположена вывеска.
8. В случае возникновения спорных ситуаций с другими организациями в отношении мест размещения вывесок, расположенных не в границах занимаемого помещения, регулирование конфликта и окончательное решение по размещению вывесок той или иной претендующей организации принимает владелец данного объекта.

**Узел крепления средств размещения информации, рекламных конструкций**



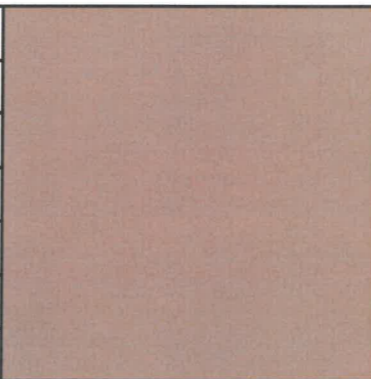
**Условные обозначения:**

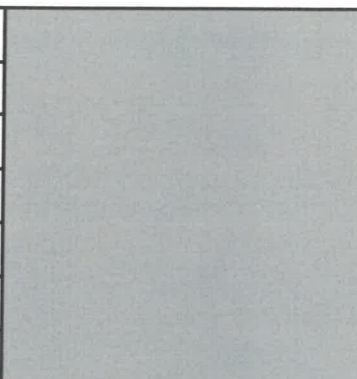
- 1/ - Выноска и номер позиции, согласно Ведомости средств размещения информации, рекламных конструкций
- ⊙ - Координационная ось
- - Единая горизонтальная и вертикальная оси размещения информации, рекламных конструкций
- ▨ - Место допустимого размещения средств размещения информации, рекламных конструкций

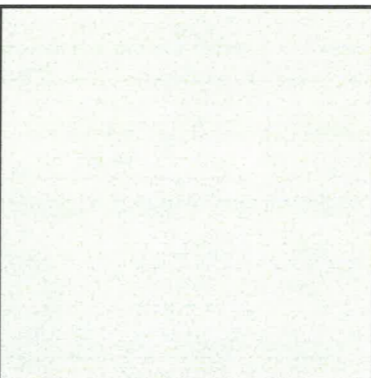
**Ведомость средств размещения информации, рекламных конструкций**

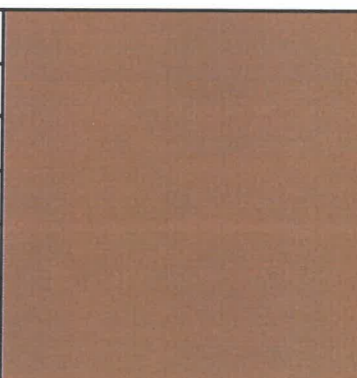
Поз.	Тип объекта, материал, способы крепления	Цвет (с указанием RAL)	Наличие подсветки
1	Вывеска - объемные буквы и /или логотипы без подложки на металлических направляющих в цвет фасада на стене здания. Металл, пластик.	Лицевая и боковая поверхности объемных знаков, логотипа RAL 9010 (белый)	При необходимости
2	Информационная табличка (режимник) на дверном блоке. Одиночная (500x700). Пластик, стекло.	Прозрачный фон (без цвета). Цвет текста RAL 9010 (белый),	Без подсветки
3	Указатель с наименованием улицы и номером дома (здания) (пункт 11.4.2 Решения Пермской городской Думы от 15.12.2020 № 277). Пластик, металл.	Синий: R-(0), G-(20), B-(120); белый	При необходимости

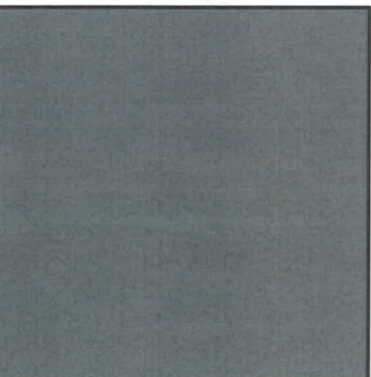
158-05/26-КП							
Колерный паспорт по шоссе Космонавтов, 1586 в Индустриальном районе г.Перми							
Изм.	Кол.уч.	Лист	Ндок.	Подпись	Дата		
Разработал	Лядова			<i>Лядова</i>	05.26		
Н.контроль	Фатыхов			<i>Фатыхов</i>	05.26		
Гараж					Стадия	Лист	Листов
					П	5	
Размещение средств размещения информации, рекламных конструкций					ООО "ПСК "АФ-ПРОЕКТ"		

Позиция согласна ведомости отделки фасадов	Координаты цвета RAL 040 50 30	C	24	
		M	56	
		Y	56	
		K	21	
		R	169	
		G	109	
		B	92	
1				

Позиция согласна ведомости отделки фасадов	Координаты цвета RAL 7004	C	0	
		M	0	
		Y	0	
		K	45	
		R	158	
		G	160	
		B	161	
4, 5				

Позиция согласна ведомости отделки фасадов	Координаты цвета RAL 9010	C	0	
		M	0	
		Y	5	
		K	0	
		R	247	
		G	249	
		B	239	
2				

Позиция согласна ведомости отделки фасадов	Координаты цвета RAL 8004	C	40	
		M	80	
		Y	80	
		K	10	
		R	143	
		G	78	
		B	53	
6				

Позиция согласна ведомости отделки фасадов	Координаты цвета RAL 7012	C	20	
		M	0	
		Y	10	
		K	80	
		R	89	
		G	97	
		B	99	
3				

СОГЛАСОВАНО  
Заместитель начальника ДГА  
- главный архитектор  
*Иванов*  
«08» 05 2026 г.

Цвета в стандарте RAL и цветовой палитре CMYK, RGB приведены с сайта <https://colorscheme.ru/> (каталог цветов RAL CLASSIC, RAL DESIGN).

						158-05/26-КП			
						Колерный паспорт по шоссе Космонавтов, 1586 в Индустриальном районе г.Перми			
Изм.	Кол.уч.	Лист	Ндок.	Подпись	Дата	Гараж	Стадия	Лист	Листов
				<i>Лядова</i>	05.26		П	6	
				<i>Фатыхов</i>	05.26	Эталоны колеров	ООО "ПСК "АФ-ПРОЕКТ"		