

Общество с ограниченной ответственностью «ПроектИнжиниринг»

1059-22-01-26-1034 от 27.05.2026

Номер и дата входящего заявления о согласовании колерного паспорта

Заказчик: ИП Хрипунов Дмитрий Вадимович

**ПАСПОРТ ВНЕШНЕГО ОБЛИКА (КОЛЕРНЫЙ ПАСПОРТ)  
ОБЪЕКТА КАПИТАЛЬНОГО СТРОИТЕЛЬСТВА**  
(за исключением объектов, строительство которых не завершено)

**АДРЕС ОБЪЕКТА:** г. Пермь, административный район Индустриальный,  
шоссе Космонавтов, здание (строение) №244Б

ШИФР: 2026-41-КП

ПЕРМЬ 2026 г.

Ведомость чертежей, отражающих архитектурные решения

Лист	Наименование	Примечание
1	Общие данные (начало)	
2	Общие данные (окончание)	
3	Существующее состояние фасадов	
4	Визуализации	
5	Главный фасад	
6	Дворовой фасад	
7	Боковые фасады	
8	Размещение средств размещения информации, рекламных конструкций	
9	Размещение средств размещения информации, рекламных конструкций	
10	Архитектурно-художественная подсветка	
11	Эталоны колеров	

Ведомость отделки фасадов

Поз.	Элемент фасада	Эталон цвета	Обозначение	Вид отделки	Примечание
1	Основное поле стен		RAL 7038	Алюминиевые композитные фасадные кассеты	сторона не менее 90 см
2	Фриз		RAL 8025	Алюминиевые композитные фасадные кассеты	сторона не менее 90 см
3	Декоративный элемент		RAL 1011	Алюминиевая композитная панель под дерево	
4	Стойки крыльца входной группы		RAL 8025	Алюминиевые композитные фасадные кассеты	сторона не менее 90 см
5	Фриз козырька входной группы		RAL 8025 / RAL 1011	Алюминиевые композитные фасадные кассеты и ламели	
6	Переплёты окон, витражей, дверей		RAL 9003	Полимерное покрытие ПВХ профиля	
7	Двери		RAL 9003	Металл, атмосферостойкая краска	
8	Ворота		RAL 7038	Металл, атмосферостойкая краска	
9	Ограждения входной группы		RAL 8025	Металл, атмосферостойкая краска	
10	Площадки, крыльца, пандус		RAL 7038	Бетон, тротуарная плитка	
11	Элементы воздуховодов		RAL 9006	Оцинкованный лист	
12	Наружная лестница		RAL 7038	Металл, атмосферостойкая краска	

Пояснительная записка

**Объект капитального строительства:** Общественное здание торгового назначения (магазин), расположенное по адресу г. Пермь, Индустриальный район, Шоссе Космонавтов, 244Б.

**Год постройки и ввод в эксплуатацию:** Построено в 2014 г.

В плане здание имеет прямоугольную форму.

Несущие стены: железобетонный каркас с обшивкой из сэндвич-панелей.

Кровля: плоская, малоуклонная.

**Ранее разработанные колерные паспорта:** № 059-22-01-26-2052 от 17.09.2025 г., шифр 2026-41-КП (согл. 07.10.2025 г.).

**Нахождение в границах зон объектов культурного наследия:** рассматриваемый объект не располагается в зоне охраны объектов культурного наследия.

**Настоящим колерным паспортом:**

Вносятся изменения в ранее согласованный колерный паспорт в части устройства медиафасада.

Уточняются типы и виды отделки, и их цветовые решения;

Уточняются виды и места размещения средств размещения информации, рекламных конструкций;

Цветовое решение и применяемые материалы обеспечивают комплексное решение всех элементов фасадов, единство архитектурного облика здания. Средства размещения информации, рекламные конструкции не нарушат архитектурный облик здания.

Предметом согласования данного колерного паспорта являются: принятые цветовые решения элементов фасада, применяемые материалы существующего объекта недвижимости, а также определение возможных типов размещения средств размещения информации на нем. Средства размещения информации, рекламные конструкции, не соответствующие типу и местам их возможного размещения, подлежат демонтажу.

В соответствии с Градостроительным кодексом Российской Федерации, решением Пермской городской Думы от 15.12.2020 № 277 «Об утверждении Правил благоустройства территории города Перми» и постановлением администрации города Перми от 22.02.2017 № 130 «Об утверждении формы и Порядка согласования паспорта внешнего облика (колерного паспорта) объекта капитального строительства» колерные паспорта либо их изменения не являются разрешительной документацией на строительство, реконструкцию объекта капитального строительства; не являются правовым основанием на устройство (переустройство, демонтаж) пристроек, навесов, козырьков и других архитектурных элементов объекта капитального строительства.

Здание располагается в границах «Гостевого маршрута», установленных Решением Пермской городской Думы от 24.04.2025 №80 «О внесении изменений в Правила благоустройства территории города Перми, утвержденные решением Пермской городской Думы от 15.12.2020 № 277».

При проведении капитального ремонта здания в сроки, установленные пунктом 11.3 Правил благоустройства для зданий, расположенных в границах городского центра и обращенных одним из фасадов на территорию общего пользования, капитальных объектов, обращенных одним из фасадов на улицу особого градостроительного значения-магистраль городского значения (не реже 1 раза в 5 лет после дня ввода в эксплуатацию капитальных объектов при строительстве, реконструкции или после дня подписания документа о приемке выполненных работ по Текущему ремонту, Капитальному ремонту капитальных объектов) необходима разработка колерного паспорта здания, предусматривающего отделку фасада и цветовое решение, соответствующие требованиям Правил благоустройства в редакции решения Пермской городской Думы от 22.10.2024 № 177.

СОГЛАСОВАНО  
Заместитель начальника ДГА  
- главный архитектор  
« 28 » 05 20 26.

2026-41-КП

Колерный паспорт по шоссе Космонавтов, 244Б  
Индустриального района г. Перми

Изм.	Кол. уч.	Лист	№ док.	Подп.	Дата
Разработал		Крючковская			05.2026
ГИП		Рахманов			05.2026
Н.Контроль		Кацер			05.2026

Магазин

Общие данные (начало)

Стадия	Лист	Листов
П	1	

ПРОЕКТ  
ИНЖЕНЕРИИ

## Инструкция о порядке производства работ, связанных с окраской фасадов и всех наружных частей зданий, сооружений, строений, расположенных на территории города Перми

1. Окраска (отделка) фасадов и всех наружных частей зданий, сооружений, строений, расположенных на территории города Перми, может производиться лишь на основании паспорта внешнего облика объекта капитального строительства (колерного паспорта), согласованного с департаментом градостроительства и архитектуры администрации г.Перми (далее - ДГА).

2. До начала процесса окраски (отделки) здания или какого-либо сооружения должны быть произведены работы по капитальному ремонту всех без исключения его наружных частей, подлежащих окраске.

3. До начала ремонта зданий, имеющих газосветовую рекламу, сообщить рекламораспространителю о предстоящих работах на фасаде здания с целью сохранения вывесок либо их демонтажа.

4. Полуразрушенные и разрушенные архитектурные художественно-скульптурные элементы фасада: карнизы, фризы, колонны, пилястры, сандрики, кронштейны, обрамления проемов, различные лепные украшения, барельефы, мозаика, художественная роспись и т.п. подлежат обязательному восстановлению в своем первоначальном виде. Категорически запрещается производить окраску здания без предварительного восстановления указанных элементов декора фасада.

5. Металлические поверхности отдельных элементов фасада: чугунные решетки, ограждения балконов и лестниц, элементы входных групп, двери, кронштейны и прочие архитектурно-художественные элементы фасада перед окраской очищаются от грязи, ржавчины, старой фаски и покрываются вновь атмосферостойкой краской для металлических поверхностей.

6. В соответствии с выданными образцами цвета (колерами) на окраску (отделку) здания организация, производящая ремонт здания, составляет пробные образцы цвета, которые наносятся на подготовленную для покраски поверхность стены в уровне 1-го этажа здания (не выше 1,5 метров от земли).

7. Проверку и согласование пробного образца цвета (выкраса колера) производит уполномоченный представитель ДГА. Без указанных проверки и согласования производить окраску (отделку) фасадов здания категорически запрещается.

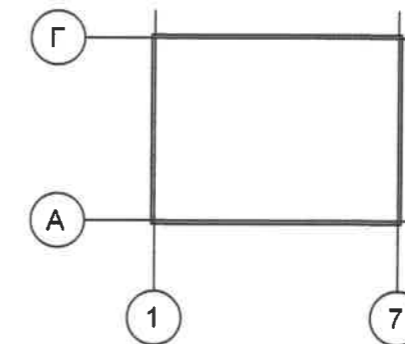
8. Домоуправления, организации и учреждения, производящие окраску (отделку) и связанный с нею ремонт фасадов здания, несут ответственность за выполнение настоящей инструкции и могут быть привлечены к административной ответственности за ее нарушение в соответствии со статьей 6.82 «Нарушение требований к внешнему виду фасадов зданий, строений, сооружений» Закона Пермского края от 06.04.2015 № 460-ПК «Об административных правонарушениях в Пермском крае».

9. По всем вопросам, связанным с производством работ, необходимо обращаться в ДГА по адресу, г. Пермь, ул. Сибирская, 15, каб. 315, тел. 212-76-98.

## Ситуационный план расположения земельного участка



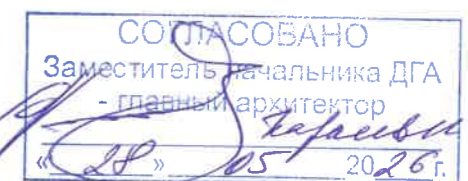
План координационных осей здания



Границы участка и его номер приведены с сайта [pkk.rosreestr.ru](http://pkk.rosreestr.ru)

Условные обозначения:

- ① - Магазин по шоссе Космонавтов, 244Б в г. Перми;
- Земельный участок с кадастровым номером 59:01:4613904:18;
- Фасады с местами размещения средств размещения информации, рекламных конструкций;
- Расстояние от объекта до границ земельного участка и/или красных линий.
- Красные линии



## ВЕДОМОСТЬ ССЫЛОЧНЫХ И ПРИЛАГАЕМЫХ ДОКУМЕНТОВ

Обозначение	Наименование	Примечание	2026-41-КП								
	Ссылочные документы		Колерный паспорт по шоссе Космонавтов, 244Б Индустриального района г. Перми								
Решение Пермской городской Думы VI созыва от 15.12.2020 №277	«Об утверждении правил благоустройства территории города Перми»		Изм.	Кол. уч.	Лист	№ док.	Подп.	Дата	Стадия	Лист	Листов
Постановление администрации г. Перми от 22.02.2017 №130 (ред. от 12.11.2019)	«Об утверждении формы и порядка согласования паспорта внешнего облика объекта капитального строительства (колерного паспорта)»		Разработал	Крючкова	05	05.2026			П	2	
059-22-01-26-2052 от 17.09.2025 г.	Колерный паспорт объекта капитального строительства по шоссе Космонавтов, 244Б в городе Перми. Шифр: 2025-41-КП	согласован в ДГА 07.10.2025 г.	ГИП	Рахманов	05	05.2026			Общие данные (окончание)		
			Н.Контроль	Кацер	05	05.2026					





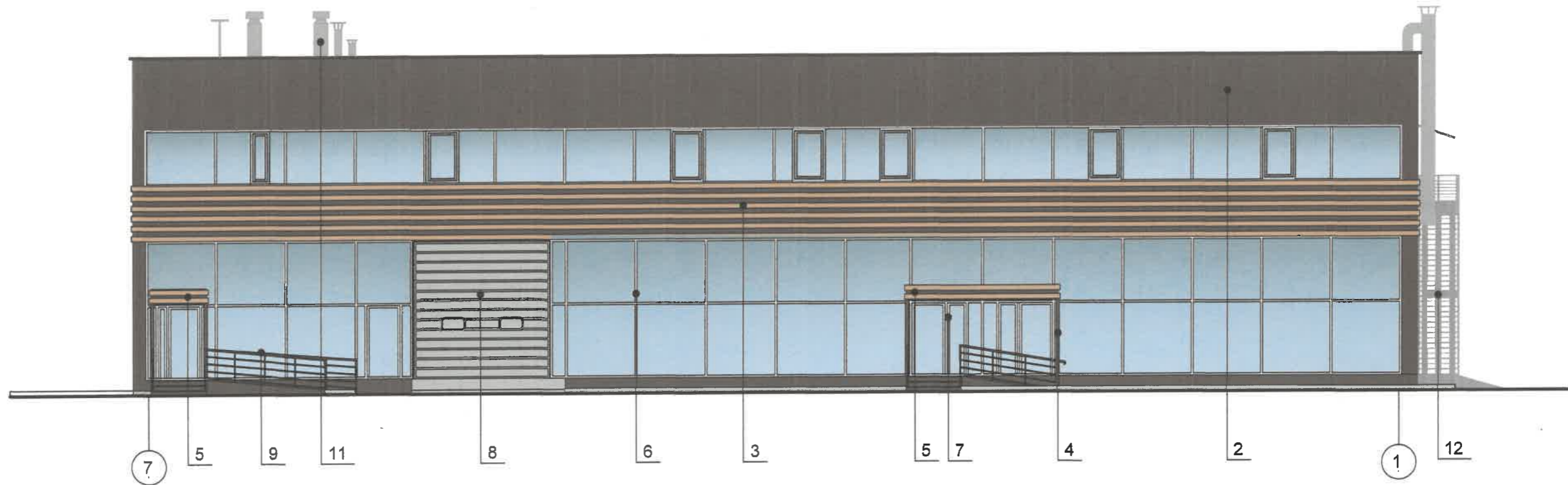
**Примечание:**

На данном листе представлена визуализация, которая представляет общую концепцию проекта и может отличаться от фасадов колерного паспорта.

СОГЛАСОВАНО  
 Заместитель начальника ДГА  
 - главный архитектор  
*А.В. Шаров*  
 « 05 » 05 20 26 г.

<b>2026-41-КП</b>					
Колерный паспорт по шоссе Космонавтов, 244Б Индустриального района г. Перми					
Изм.	Кол. уч.	Лист	№ док.	Подп.	Дата
Разработал		Крючковская		<i>А.В. Шаров</i>	05.2026
ГИП		Рахманов		<i>А.В. Шаров</i>	05.2026
Н.Контроль		Кацер		<i>И.В. Кацер</i>	05.2026
Магазин			Стадия	Лист	Листов
Визуализации			П	4	
<b>ПРОЕКТ</b>					ИНЖИНИРИНГ

Главный фасад



Пояснительная записка:

1. В случае, если наружные лестницы при дополнительно устроенных входах в общественные помещения здания выходят за границы предоставленного земельного участка и красные линии квартала, то устройство дополнительных или переустройство существующих входных групп требует получения разрешения в установленном порядке.
2. Требования к входным группам установлены пунктом 11.7 Правил благоустройства территории города Перми, утвержденных Решением Пермской городской Думы от 15.12.2020 № 277.
3. При размещении новой входной группы, изменении входной группы при проведении реконструкции, капитального ремонта здания, строения, сооружения требуется разработка проекта колерного паспорта.
4. Размещение входных групп, расположенных в границах территорий достопримечательных мест на территории города Перми, должно соответствовать требованиям, установленным органом охраны объектов культурного наследия.
5. Требования к входным группам, расположенным в границах территорий общего пользования, за исключением входных групп, расположенных в границах территорий достопримечательных мест:
  - архитектурные элементы входных групп (крыльца, входная площадка, ступени, лестницы, ограждения, парапеты, роллетные системы (рольставни), козырьки, приямки, пандусы или подъемные устройства для маломобильных групп населения) должны быть выполнены параллельно фасаду здания, строения, сооружения на расстоянии не более чем 1,5 м от фасада здания, строения, сооружения и при условии сохранения ширины пешеходной зоны (тротуара) не менее 2 м;
  - размер входной площадки - 1,5 м x 1,85 м;
  - входная группа (приямок) в подвальное или полуподвальное помещение должна быть выполнена параллельно фасаду здания, строения, сооружения с лестницей на расстоянии не более чем 1,5 м от фасада здания, строения, сооружения. По периметру входной группы (приямка) устраивается парапет высотой не более 0,5 м, над входной группой (приямком) устанавливается козырек с водоотводом;
  - на высоте более 0,72 м от уровня земли входная группа должна быть выполнена за счет внутреннего пространства здания, строения, сооружения.
6. Ступени и входная площадка входных групп должны иметь противоскользящее покрытие или полосы.
7. На одном из торцов входной площадки может быть предусмотрен пандус или подъемное устройство для маломобильных групп населения.
8. Наружная кнопка вызывного устройства должна быть размещена в начале заезда на пандус или при входе на подъемное устройство для маломобильных групп населения.

Условные обозначения:

- 1 - выноска и номер позиции согласно ведомости отделки фасадов, см. лист 1;
- 1 - координационная ось.

СОГЛАСОВАНО  
Заместитель начальника ДГА  
- главный архитектор  
« 28 » 05 2026 г.

						<b>2026-41-КП</b>			
						Колерный паспорт по шоссе Космонавтов, 244Б Индустриального района г. Перми			
Изм.	Кол. уч.	Лист	№ док.	Подп.	Дата	<b>Магазин</b>	Стадия	Лист	Листов
Разработал		Крючковская			05.2026		П	5	
ГИП		Рахманов			05.2026				
Н.Контроль		Кацер			05.2026	<b>Главный фасад</b>			

Дворовой фасад



**Пояснительная записка:**

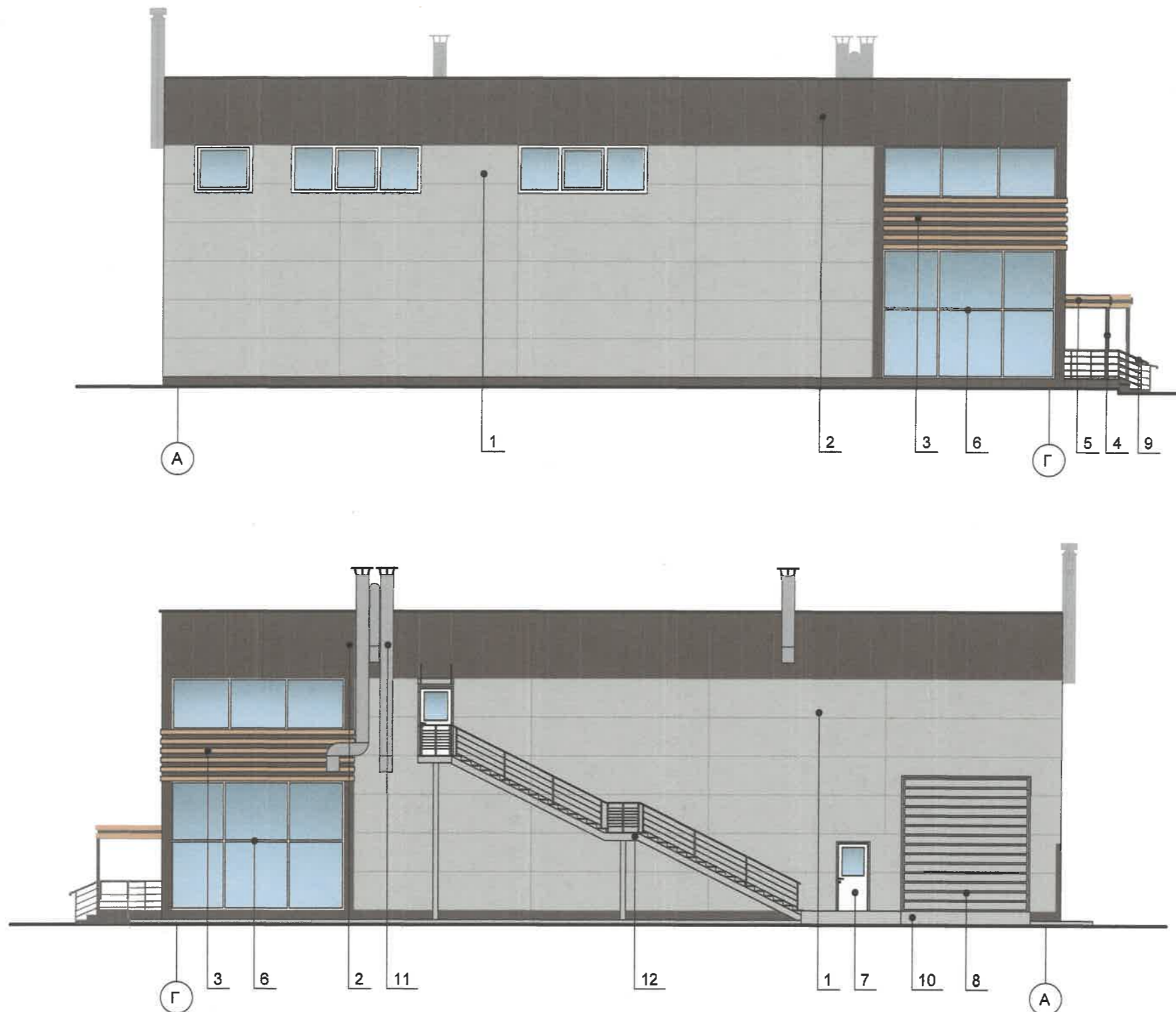
- Требования к размещению наружных блоков систем кондиционирования, маскирующих ограждений наружных блоков систем кондиционирования (далее - маскирующие ограждения) на фасадах капитальных объектов установлены пунктом 11.9 Правил благоустройства территории города Перми, утвержденных решением Пермской городской Думы от 15.12.2020 № 277 (далее -- Правила), в частности, на фасадах капитальных объектов, расположенных в границах городского центра, а также расположенных на территориях, выходящих на улицы особого градостроительного значения-магистралей городского значения, наружные блоки систем кондиционирования размещаются следующими способами:
  - на главных и (или) боковых фасадах капитальных объектов с использованием маскирующих ограждений;
  - внутри балкона, лоджии, не превышая верхнюю высотную отметку ограждения балкона, лоджии;
  - в специально оборудованных для этих целей местах, нишах, предусмотренных проектной документацией при строительстве, реконструкции, капитальном ремонте капитального объекта, с использованием маскирующих ограждений;
  - под лестницей входной группы с использованием маскирующих ограждений;
  - в окнах подвального (цокольного) этажа без выхода за плоскость фасада;
  - на крышах капитальных объектов;
  - в арочных проездах на высоте не менее 3,0 метра от поверхности земли с соблюдением единой горизонтальной оси с использованием маскирующих ограждений;
  - под оконными проемами с использованием маскирующих ограждений с соблюдением единой горизонтальной и вертикальной осей.
- Маскирующие ограждения на фасадах капитальных объектов должны быть выполнены в виде экранов, решеток, корзин, состоящих из передней и боковых панелей, выполненных из горизонтальных реек: ширина рейки - не менее 0,03 м и не более 0,06 м, расстояние между ближайшими рейками - не менее 0,03 м и не более 0,06 м; в цвет части фасада капитального объекта, указанный в колерном паспорте капитального объекта, на которой размещаются маскирующие ограждения.
- Требования к размещению наружных блоков систем кондиционирования на дворовых фасадах капитальных объектов не устанавливаются.

Условные обозначения:

- выноска и номер позиции согласно ведомости отделки фасадов, см. лист 1;
- координационная ось.



СОГЛАСОВАНО  
Заместитель начальника ДГА  
главный архитектор  
« 28 » 05 2026 г.

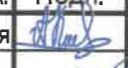



						<b>2026-41-КП</b>			
						Колерный паспорт по шоссе Космонавтов, 244Б Индустриального района г. Перми			
Изм.	Кол. уч.	Лист	№ док.	Подп.	Дата	Магазин	Стадия	Лист	Листов
Разработал		Крючковская			05.2026		П	6	
ГИП		Рахманов			05.2026	Дворовой фасад			
Н.Контроль		Кацер			05.2026				



СОГЛАСОВАНО  
 Заместитель начальника ДГА  
 - главный архитектор  
 « 28 » 05 20 26 г.

Условные обозначения:

-  - выноска и номер позиции согласно ведомости отделки фасадов, см. лист 1;
-  - координационная ось.

<b>2026-41-КП</b>					
Колерный паспорт по шоссе Космонавтов, 244Б Индустриального района г. Перми					
Изм.	Кол. уч.	Лист	№ док.	Подп.	Дата
Разработал		Крючковская			05.2026
ГИП		Рахманов			05.2026
Н.Контроль		Кацер			05.2026
				Магазин	
				П	7
				Боковые фасады	
					

**ПРОЕКТ**  
ИНЖИНИРИНГ



Условные обозначения:

- место размещения медиафасада;
- место допустимого размещения средств размещения информации, рекламных конструкций;
- ось размещения средств размещения информации, рекламных конструкций;
- выноска и номер позиции согласно ведомости средств размещения информации, рекламных конструкций;
- координационная ось.

СОГЛАСОВАНО  
Заместитель начальника ДГА  
- главный архитектор  
*И.И. Чапаев*  
« 28 » 05 2026 г.

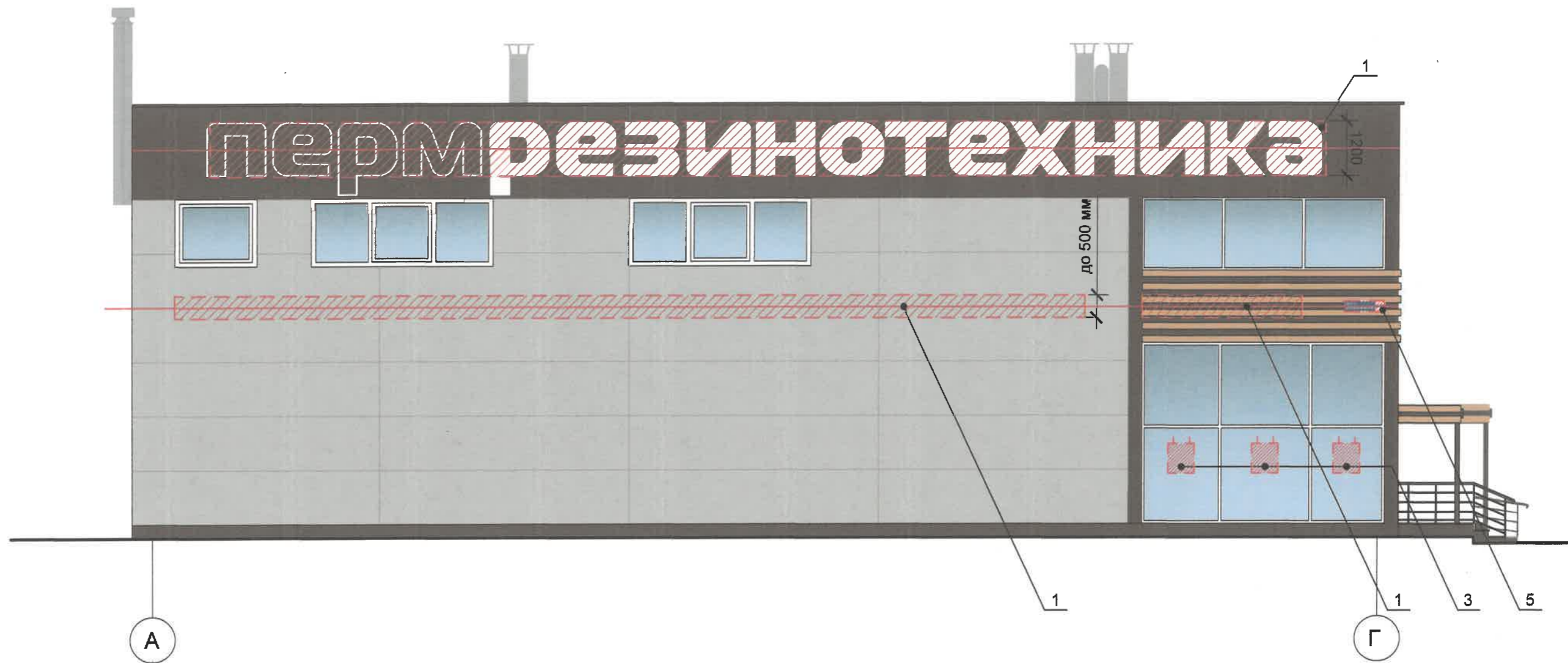
**Условия размещения средств размещения информации, рекламных конструкций:**

1. Места размещения информации располагаются относительно условной прямой линии - единой горизонтальной оси. Местоположение оси на фасаде определяется как половина расстояния между верхним и нижним архитектурным элементом (окна, наличники, карниз, фриз и др.), выделяющимся (западающим, выступающим) из плоскости стены.
2. Размещение вывесок в границах Гостевого маршрута осуществляется в соответствии с колерным паспортом капитального объекта с учетом законодательства об объектах культурного наследия, Требованиям к вывескам в границах Гостевого маршрута, утвержденным Решением Пермской городской Думы от 24.04.2025 №80 «О внесении изменений в Правила благоустройства территории города Перми, утвержденные решением Пермской городской Думы от 15.12.2020 № 277».
3. Размещение вывесок по отношению друг к другу, их конфигурация, цветовое решение и наполненность информацией должны соответствовать Требованиям к вывескам в границах Гостевого маршрута.
4. Максимальный размер информационных табличек - 0,5 м x 0,7 м.
5. Узел крепления каждого типа объекта информации разрабатывается отдельным рабочим проектом.
6. В случае размещения рекламной конструкции на фасаде здания, строения, сооружения, такая конструкция должна быть отражена в составе нового колерного паспорта, а ее размещение должно осуществляться в соответствии с действующим порядком установки эксплуатации рекламных конструкций на территории города Перми, утвержденным решением Пермской городской Думы от 27.01.2009 № 11, с последующим получением на установку и эксплуатацию рекламной конструкции в установленном порядке.
7. Вывески, не соответствующие Требованиям к вывескам в границах Гостевого маршрута и не зафиксированные в колерном паспорте капитального объекта, подлежат приведению в соответствие Требованиям к вывескам в границах Гостевого маршрута, и согласованию в колерном паспорте капитального объекта или демонтажу силами и за счет средств владельца вывески, в случае если владелец вывески известен, а в случае если неизвестен - владельца капитального объекта, помещения, расположенного в капитальном объекте, на котором расположена вывеска.
8. В случае возникновения спорных ситуаций с другими организациями в отношении мест размещения вывесок, расположенных не в границах занимаемого помещения, регулирование конфликта и окончательное решение по размещению вывесок той или иной претендующей организации принимает владелец данного объекта.

**ВЕДОМОСТЬ СРЕДСТВ РАЗМЕЩЕНИЯ ИНФОРМАЦИИ, РЕКЛАМНЫХ КОНСТРУКЦИЙ**

№	Тип объекта городской информации, материалов, способы крепления	Цвет (с указанием RAL)	Наличие подсветки
1	Вывеска - объемные буквы, логотипы, цифры без подложки на металлических направляющих в цвет фасада на стене здания. Металл, пластик, пленки	Вариант 1,2,3 - см. примечание на 8 листе	Внешняя или внутренняя, светодиодами
2	Информационная табличка (режимник). Одиночная (500x700). Не сплошная выклейка буквенными, цифровыми символами (знаками) из декоративной пленки	Прозрачный фон, Цвет текста: черный (RAL 9005), белый (RAL 9003)	Без подсветки
3	Вывеска в виде сплошной панели с внутренней стороны витрин, витражей, оконных блоков (высотой не более половины высоты одного остекления витрины, витража, оконного блока, шириной не более половины ширины одного остекления витрины, витража, оконного блока) путем крепления такой панели подвесами к верхней части проема витрины, витража, оконного блока (например, на тросах) с отступом от остекления не менее чем на 0,15 м. Металл, пластик, пленки.	Фирменные цвета	Возможна подсветка
4	Вывеска - объемные буквы и /или логотипы без подложки на металлических направляющих на козырьке. Металл, пластик, пленки	Вариант 1,2,3 - см. примечание на 8 листе	Внешняя или внутренняя, светодиодами
5	Указатель с наименованием улицы и номером дома (здания) (пункт 11.4.2 Решения Пермской городской Думы от 15.12.2020 № 277). Пластик, металл.	R-(0), G-(20), B-(120) / Белый	Возможна подсветка
6	Рекламная конструкция - реечный светодиодный медиафасад, светопрозрачность >60%, размеры 5,3x37м, что составляет 57% от площади фасада (пункт 4.2.11 Решения Пермской городской Думы от 27.01.2009 № 11).	Металлический каркас в цвет фасада	Реечный светодиодный медиафасад
7	Вывеска - объемные буквы и /или логотипы без подложки на направляющих на фоне витража.	Вариант 1,2,3 - см. примечание на 8 листе	Внешняя или внутренняя, светодиодами

<b>2026-41-КП</b>					
Колерный паспорт по шоссе Космонавтов, 244Б Индустриального района г. Перми					
Изм.	Кол. уч.	Лист	№ док.	Подп.	Дата
Разработал	Крючковская			<i>И.И. Чапаев</i>	05.2026
ГИП	Рахманов			<i>И.И. Чапаев</i>	05.2026
Н.Контроль	Кацер			<i>И.И. Чапаев</i>	05.2026
Магазин				Стадия	Лист
Размещение средств размещения информации, рекламных конструкций				П	8
				<b>ПРОЕКТ</b> ИНЖИНИРИНГ	



СОГЛАСОВАНО  
 Заместитель начальника ДГА  
 - главный архитектор  
 «18» 05 2026 г.

**Примечание**

При размещении настенной конструкции (объемных знаков, логотипа) применяется один из следующих вариантов цветовых решений:

**Вариант 1:**

Лицевая и боковая поверхности объемных знаков, логотипа: RAL 9003 (сигнальный белый) или RAL 9010 (белый).  
 Сведения (надпись) на лицевой поверхности логотипа: RAL 9004 (сигнальный черный), RAL 9011 (графитно-черный), или RAL 9017 (транспортный черный).

**Вариант 2:**

Лицевая и боковая поверхности объемных знаков, логотипа: RAL 9003 (сигнальный белый) или RAL 9010 (белый).  
 Сведения на лицевой поверхности логотипа: RAL 9004 (сигнальный черный), или RAL 9011 (графитно-черный), или RAL 9017 (транспортный черный).





Абрис (контурное очертание в случае размещения объемных знаков, логотипа на светлом фасаде) шириной не более 0,015 м. при наличии фирменного (корпоративного) цвета цветовое решение абриса должно соответствовать такому цвету, в иных случаях требование к цветовому решению абриса не устанавливается.

**Вариант 3:**

Лицевая поверхность объемных знаков, логотипа: RAL 9003 (сигнальный белый) или RAL 9010 (белый).  
 Боковая поверхность объемных знаков, логотипа: при наличии фирменного (корпоративного) цвета цветовое решение боковой поверхности объемных знаков, логотипа должно соответствовать такому цвету.  
 Сведения на лицевой поверхности логотипа: RAL 9004 (сигнальный черный), или RAL 9011 (графитно-черный), или RAL 9017 (транспортный черный).

Требования к цветовому решению лицевой и боковой поверхностей логотипа, сведений на лицевой поверхности логотипа не устанавливаются, расположенных не в границах занимаемого помещения, регулирование конфликта и окончательное решение по размещению вывесок, той или иной претендующей организации принимает владелец данного объекта.

**Условные обозначения:**

-  - место допустимого размещения средств размещения информации, рекламных конструкций;
-  - ось размещения средств размещения информации, рекламных конструкций;
-  - выноска и номер позиции согласно ведомости средств размещения информации, рекламных конструкций;
-  - координационная ось.

						<b>2026-41-КП</b>			
						Колерный паспорт по шоссе Космонавтов, 244Б Индустриального района г. Перми			
Изм.	Кол. уч.	Лист	№ док.	Подп.	Дата	Магазин	Стадия	Лист	Листов
Разработал		Крючковская			05.2026		П	9	
ГИП		Рахманов			05.2026				
Н.Контроль		Кацер			05.2026	Размещение средств размещения информации, рекламных конструкций			



**Примечание:**

Проектом предусмотрена архитектурно-художественная подсветка локального и карнизного вида. Локальная подсветка - освещение части фасада здания, строения, сооружения, а также отдельных его архитектурных элементов (п. 17.4.2. Решения Пермской городской Думы от 15.12.2020 № 277 «Об утверждении Правил благоустройства территории города Перми»).

Для подсветки здания, имеющего тёплые цвета фасадов, применяются источники света с цветовой температурой не выше 3500 Кельвинов.

СОГЛАСОВАНО  
 Заместитель начальника ДГА  
 - главный архитектор  
*[Signature]*  
 05.2026 г.

Изм.	Кол. уч.	Лист	№ док.	Подп.	Дата
Разработал		Крючковская		<i>[Signature]</i>	05.2026
ГИП		Рахманов		<i>[Signature]</i>	05.2026
Н.Контроль		Кацер		<i>[Signature]</i>	05.2026

**2026-41-КП**

Колерный паспорт по шоссе Космонавтов, 244Б  
 Индустриального района г. Перми

Магазин

Стадия	Лист	Листов
П	10	

Архитектурно-художественная  
 подсветка



Позиция согласно ведомости отделки фасадов	RAL 7038	C:	30	
		M:	10	
		Y:	20	
		K:	20	
		R:	180	
		G:	184	
1, 8, 10, 12		B:	176	

Позиция согласно ведомости отделки фасадов	RAL 9006	C:	0	
		M:	0	
		Y:	0	
		K:	40	
		R:	165	
		G:	168	
11		B:	166	

Позиция согласно ведомости отделки фасадов	RAL 8025	C:	40	
		M:	50	
		Y:	60	
		K:	40	
		R:	117	
		G:	92	
2, 4, 5, 9		B:	73	

Позиция согласно ведомости отделки фасадов	RAL 9003	C:	0	
		M:	0	
		Y:	0	
		K:	0	
		R:	244	
		G:	248	
6, 7		B:	244	

Позиция согласно ведомости отделки фасадов	RAL 1011	C:	30	
		M:	40	
		Y:	70	
		K:	0	
		R:	175	
		G:	138	
3,5		B:	84	

СОГЛАСОВАНО  
 Заместитель Начальника ДГА  
 - главный архитектор  
*[Signature]*  
 « 26 » 05 20 26 г.

Цвета в стандарте RAL и цветовой палитре CMYK, RGB приведены с сайта <https://colorscheme.ru/> (каталог цветов RAL CLASSIC, RAL DESIGN).

						<b>2026-41-КП</b>			
						Колерный паспорт по шоссе Космонавтов, 244Б Индустриального района г. Перми			
Изм.	Кол. уч.	Лист	№ док.	Подп.	Дата	Магазин	Стадия	Лист	Листов
							П	11	
Разработал		Крючковская		<i>[Signature]</i>	05.2026	Эталоны колеров			
ГИП		Рахманов		<i>[Signature]</i>	05.2026				
Н.Контроль		Кацер		<i>[Signature]</i>	05.2026				