

Индивидуальный предприниматель Соловьёв Андрей Викторович

№ 059-22-01-26-871 от 12.05.2026

Заказчик: МАОУ «СОШ № 135» г. Перми

**ПАСПОРТ ВНЕШНЕГО ОБЛИКА (КОЛЕРНЫЙ ПАСПОРТ)
ОБЪЕКТА КАПИТАЛЬНОГО СТРОИТЕЛЬСТВА
(за исключением объектов, строительство которых не завершено)
(далее - колерный паспорт)**

**АДРЕС ОБЪЕКТА: г.Пермь, административный район Мотовилихинский,
улица Старцева, здание (строение) №9**

шифр: 24/04-2026-ПОФ

ПЕРМЬ 2026г.

Ведомость чертежей, отображающих архитектурные решения

Пояснительная записка

ЛИСТ	НАИМЕНОВАНИЕ	ПРИМЕЧАНИЯ
1	Общие данные (Начало)	
2	Общие данные (Окончание)	
3	Существующее состояние фасада. Общий вид здания (Фотофиксация. Вид: А, Б, В, Г)	
4	Существующее состояние фасада. Общий вид здания (Фотофиксация. Вид: Д,Е,Ж)	
5	Главный фасад в осях 1-5	
6	Боковой фасад в осях Д-А	
7	Дворовой фасад в осях 5-1	
8	Фасады внутреннего двора	
9	Боковой фасад в осях А-Д	
10	Размещение средств размещения информации, рекламных конструкций.	
11	Эталоны колеров	

Ведомость отделки фасадов

ПОЗ.	ЭЛЕМЕНТ ФАСАДА	ЭТАЛОН ЦВЕТА	ОБОЗНАЧ	ВИД ОТДЕЛКИ	ПРИМ.
1	Основное поле стен №1		RAL 3012	Штукатурка. Окраска силикатная краска "CERESIT СТ 54"	
2	Основное поле стен №2		RAL 9010 Белый	Штукатурка. Окраска силикатная краска "CERESIT СТ 54"	
3	Основное поле стен №3		RAL 9006	Штукатурка. Окраска силикатная краска "CERESIT СТ 54"	
4	Цоколь / Декоративные вставки. Стойки входной группы / Фриз над входом		RAL 3009	Вент. фасад, керамогранит/ Покраска / Алюм. композит или мет. кассеты	
5	Окна. Водосточная система / Двери входных групп		RAL 9010/9006	Металлопластик / алюм. профиль	
6	Отливы окон, парапетов, вент. короба, кровля, слуховые окна		RAL 7004 Сигнальный серый	Металл с покрытием атмосферостойкой краской	
7	Ступени входных групп		RAL 7004 Сигнальный серый	Керамогранит / Резиновая крошка	
8	Ограждения лестниц, кровли, конструкция крыльца, мет. двери		RAL 7005 Мышино-серый	Металл с покрытием атмосферостойкой краской	

Объект капитального строительства - здание школы по адресу: г.Пермь, Мотовилихинский район, ул. Старцева, д.9.

Год постройки и ввод в эксплуатацию: год завершения строительства 1988, ввод в эксплуатацию (данные отсутствуют).

Объект: Здание школы.

Здание состоит из основного трехэтажного здания прямоугольной формы в плане с подвалом и внутренним открытым двором, к зданию пристроены два двухэтажных прямоугольных корпуса и один одноэтажный, вспомогательного назначения.

Несущие стены: ж/б панели b=380мм, оштукатуренные, окрашенные атмосферостойкой фасадной краской, облицованы декоративной "крошкой".

Кровля: плоская, ж/б плиты, с покрытием рулонной гидроизоляцией.

Входные двери: металлопластиковые, остекленные, металлические.

Окна: металлопластиковые, остекленные.

СОГЛАСОВАНО
Заместитель начальника ДГА
главный архитектор
«27» 05 2026г.

Ранее разработанные колерные паспорта: не разрабатывались.

Нахождение в границах зон объектов культурного наследия: рассматриваемый объект не располагается в зоне охраны объектов культурного наследия.

Настоящий колерный паспорт выполняется в связи капитальным ремонтом фасадов, где:

- определяются типы и виды отделки, и их цветовые решения;

- устанавливаются виды и места размещения средств размещения информации, рекламных конструкций.

Цветовое решение и применяемые материалы обеспечивают комплексное решение всех элементов фасадов, единство архитектурного облика здания. Средства размещения информации, рекламные конструкции не нарушат архитектурный облик здания.

Предметом согласования данного колерного паспорта являются: принятые цветовые решения элементов фасада, применяемые материалы существующего объекта недвижимости, а также определение возможных типов размещения средств размещения информации на нем. Средства размещения информации, рекламные конструкции, не соответствующие типу и местам их возможного размещения, подлежат демонтажу.

Раздел «Архитектурно-художественная подсветка» настоящим колерным паспортом не разрабатывается. Освещение фасада осуществляется за счет свечения окон и вывесок.

В соответствии с Градостроительным кодексом Российской Федерации, решением Пермской городской Думы от 15.12.2020 № 277 «Об утверждении Правил благоустройства территории города Перми» и постановлением администрации города Перми от 22.02.2017 № 130 «Об утверждении формы и Порядка согласования паспорта внешнего облика (колерного паспорта) объекта капитального строительства (за исключением объектов, строительство которых не завершено)» колерные паспорта либо их изменения не являются разрешительной документацией на строительство, реконструкцию объекта капитального строительства; не являются правовым основанием на устройство (переустройство, демонтаж) пристроек, навесов, козырьков и других архитектурных элементов объекта капитального строительства.

						24/04-2026-ПОФ			
						Колерный паспорт по ул. Старцева, № 9, Мотовилихинского района г.Перми			
Изм.	Колуч.	Лист	№Док.	Подп.	Дата				
Разраб.	Соловьёв				05/26	Здание школы	Стадия	Лист	Листов
							П	1	11
Н.контр.	Боронин				05/26	Общие данные (Начало)	ИП Соловьёв А.В. +7(902) 80 07 982		

Инструкция о порядке производства работ, связанных с окраской фасадов и всех наружных частей зданий, сооружений, строений, расположенных на территории города Перми

1. Окраска (отделка) фасадов и всех наружных частей зданий, сооружений, строений, расположенных на территории города Перми, может производиться лишь на основании паспорта внешнего облика объекта капитального строительства (колерного паспорта), согласованного с департаментом градостроительства и архитектуры администрации г. Перми (далее - ДГА).

2. До начала процесса окраски (отделки) здания или какого-либо сооружения должны быть произведены работы по капитальному ремонту всех без исключения его наружных частей, подлежащих окраске.

3. До начала ремонта зданий, имеющих газосветовую рекламу, сообщить рекламораспространителю о предстоящих работах на фасаде здания с целью сохранения вывесок либо их демонтажа.

4. Полуразрушенные и разрушенные архитектурные художественно-скульптурные элементы фасада: карнизы, фризy, колонны, пилястры, сандрики, кронштейны, обрамления проемов, различные лепные украшения, барельефы, мозаика, художественная роспись и т.п. подлежат обязательному восстановлению в своем первоначальном виде. Категорически запрещается производить окраску здания без предварительного восстановления указанных элементов декора фасада.

5. Металлические поверхности отдельных элементов фасада: чугунные решетки, ограждения балконов и лестниц, элементы входных групп, двери, кронштейны и прочие архитектурно-художественные элементы фасада перед окраской очищаются от грязи, ржавчины, старой краски и покрываются вновь атмосферостойкой краской для металлических поверхностей.

6. В соответствии с выданными образцами цвета (колерами) на окраску (отделку) здания организация, производящая ремонт здания, составляет пробные образцы цвета, которые наносятся на подготовленную для покраски поверхность стены в уровне 1-го этажа здания (не выше 1,5 метров от земли).

7. Проверку и согласование пробного образца цвета (выкраса колера) производит уполномоченный представитель ДГА. Без указанных проверки и согласования производить окраску (отделку) фасадов здания категорически запрещается.

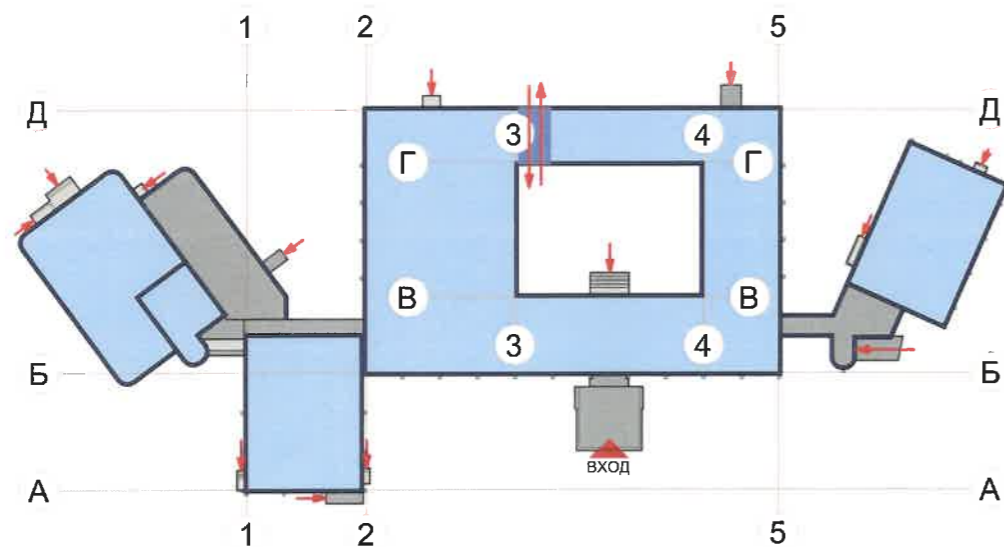
8. Домоуправления, организации и учреждения, производящие окраску (отделку) и связанный с нею ремонт фасадов здания, несут ответственность за выполнение настоящей инструкции и могут быть привлечены к административной ответственности за ее нарушение в соответствии со статьей 6.8.2 «Нарушение требований к внешнему виду фасадов зданий, строений, сооружений» Закона Пермского края от 06.04.2015 № 460-ПК «Об административных правонарушениях в Пермском крае».

9. По всем вопросам, связанным с производством работ, необходимо обращаться в ДГА по адресу: г. Пермь, ул. Сибирская, 15, каб. 315, тел. 212-76-98.

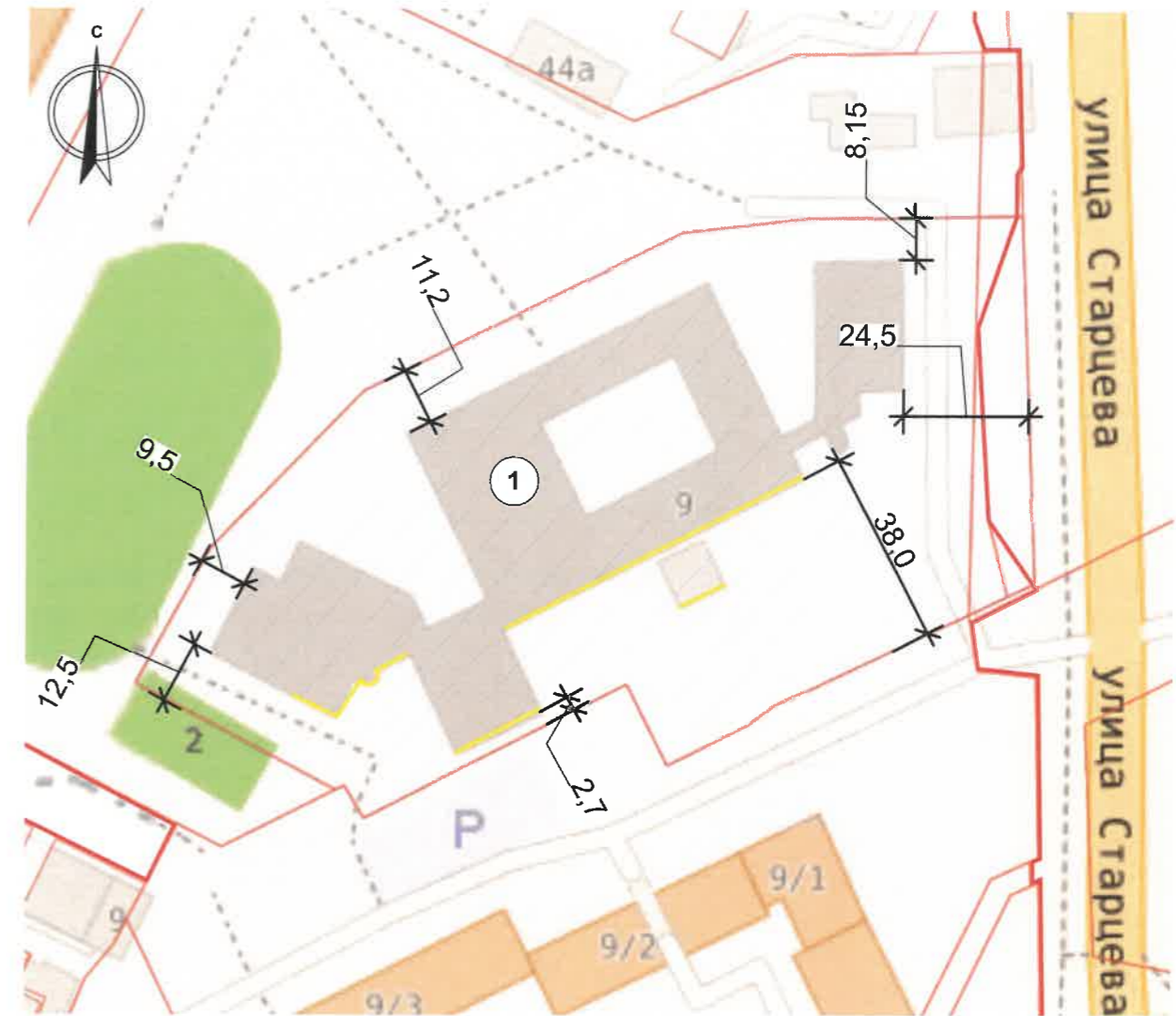
Ведомость ссылочных и прилагаемых документов

ОБОЗНАЧЕНИЕ	НАИМЕНОВАНИЕ	ПРИМЕЧАНИЕ
	<u>Ссылочные документы:</u>	
Решение Пермской городской Думы от 15.12.2020 № 277	Об утверждении Правил благоустройства территории города Перми	
Постановление администрации г. Перми от 22.02.2017 № 130	Об утверждении формы и Порядка согласования паспорта внешнего облика (колерного паспорта) объекта капитального строительства (за исключением объектов, строительство которых не завершено)	

План условных координационных осей



Ситуационный план



Условные обозначения

- ① - Здание школы по ул. Старцева, 9 в Мотовилихинском районе г.Перми с кадастровым номером 59:01:4311762:36
- - Красные линии
- - Границы земельного участка с кадастровым номером 59:01:4311762:6
- - Фасады с местами размещения средств размещения информации, рекламных конструкций
- M— - Расстояние от Объекта до границ земельного участка

СОГЛАСОВАНО
Заместитель начальника ДГА
- главный архитектор
А.В. Соловьёв
«27» 05 2026 г.

						24/04-2026-ПОФ			
						Колерный паспорт по ул. Старцева, № 9, Мотовилихинского района г.Перми			
Изм.	Копл.ч.	Лист	№Док.	Подп.	Дата	Здание школы	Стадия	Лист	Листов
Разраб.		Соловьёв		<i>[Signature]</i>	05/26		П	2	
Н.контр.		Боронин		<i>[Signature]</i>	05/26	Общие данные (Окончание)	ИП Соловьёв А.В. +7(902) 80 07 982		

Вид А



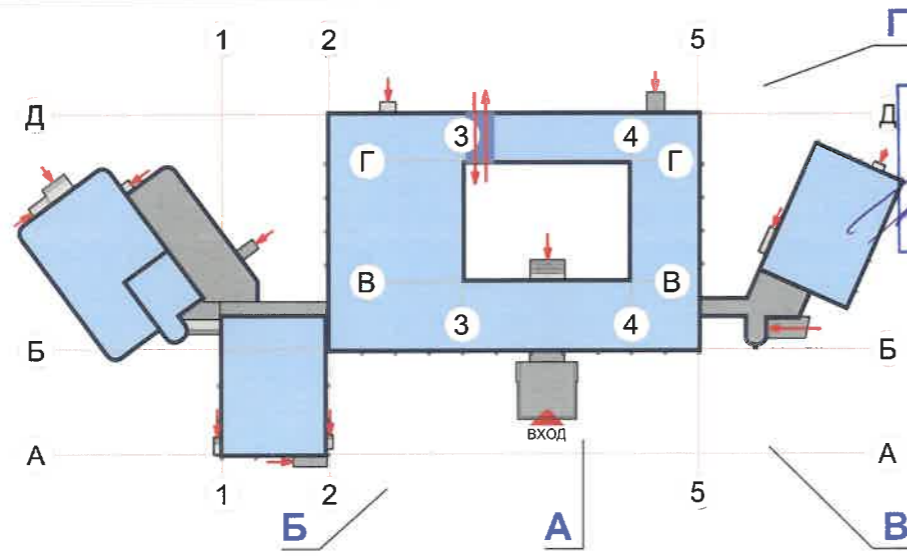
Вид Б



Вид В



Вид Г



СОГЛАСОВАНО
Заместитель начальника ДГА
- главный архитектор
« 27 » 05 20 26 г.
Корсаев

Дата фотофиксации 24.04.2026

Изм.	Кол.уч.	Лист	№Док.	Подп.	Дата
Разраб.	Соловьёв			<i>[Signature]</i>	05/26
Н.контр.	Боронин			<i>[Signature]</i>	05/26

24/04-2026-ПОФ		
Коперный паспорт по ул. Старцева, № 9, Мотовилихинского района г.Перми		
Здание школы	Стадия П	Лист 3
Существующее состояние фасада. Общий вид здания (Фотофиксация. Вид: А, Б, В, Г)		ИП Соловьёв А.В. +7(902) 80 07 982

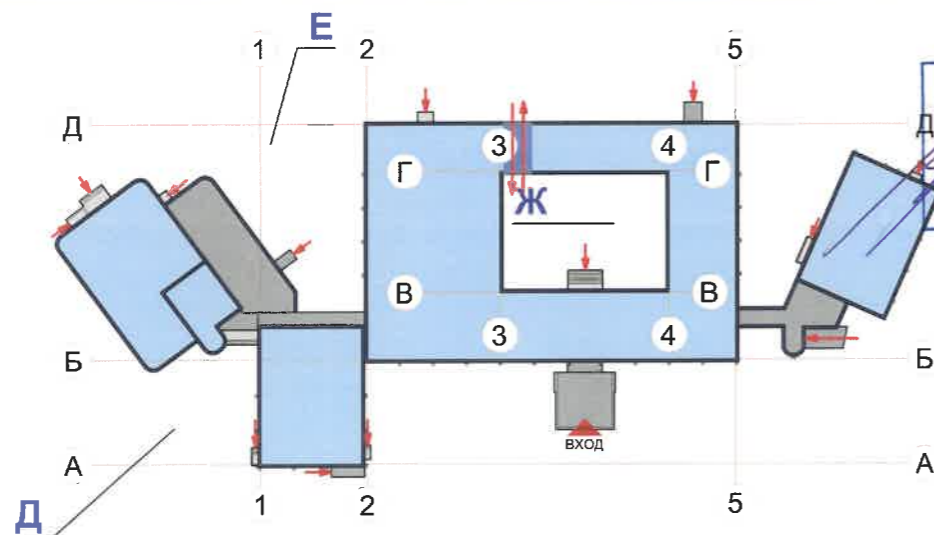
Вид Д



Вид Е



Вид Ж

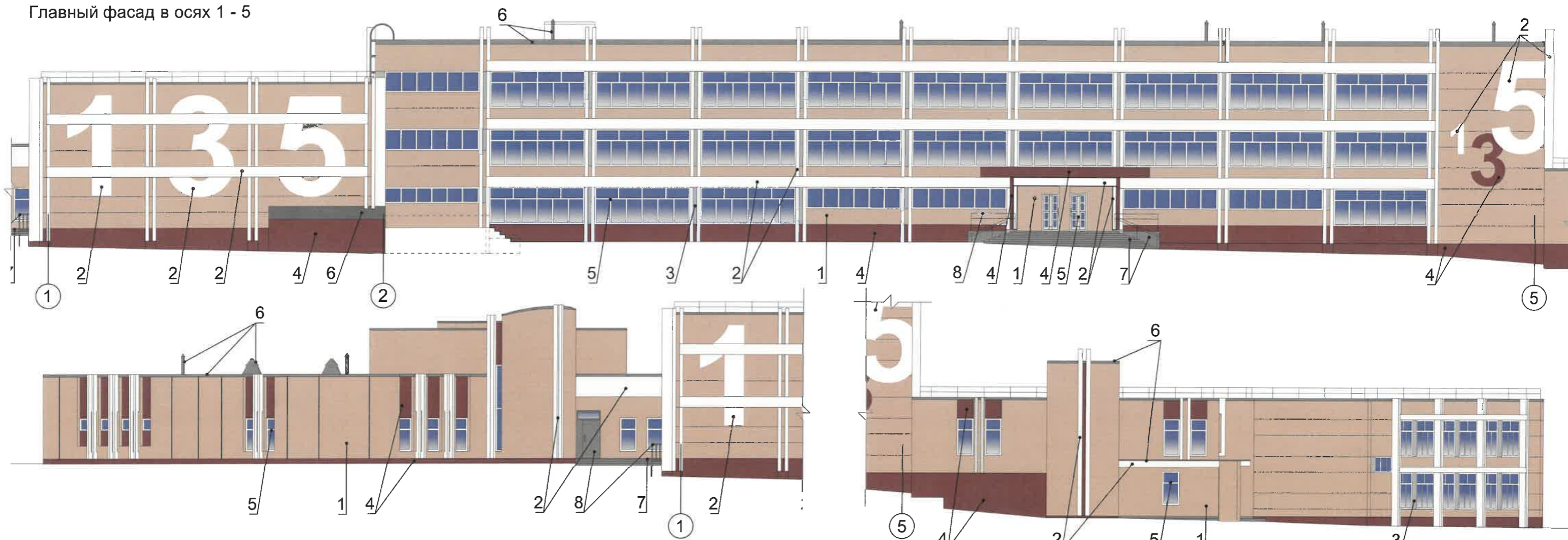


СОГЛАСОВАНО
 Заместитель начальника ДГА
 - главный архитектор
 « 27 » 05 20 26 г.

Дата фотофиксации 24.04.2026

						24/04-2026-ПОФ			
						Коперный паспорт по ул. Старцева, № 9, Мотовилихинского района г.Перми			
Изм.	Колуч.	Лист	№Док.	Подп.	Дата	Здание школы	Стадия	Лист	Листов
Разраб.	Соловьёв				05/26		П	4	
Н.контр.	Боронин				05/26	Существующее состояние фасада. Общий вид здания (Фотофиксация. Вид: Д,Е,Ж)	ИП Соловьёв А.В. +7(902) 80 07 982		

Главный фасад в осях 1 - 5

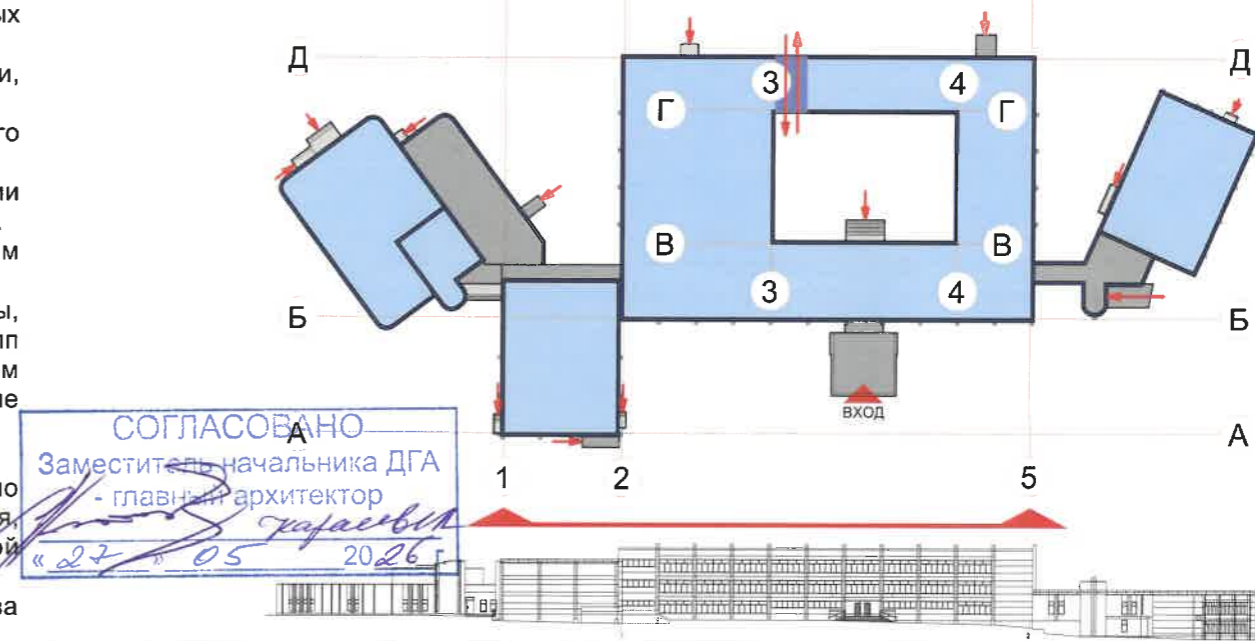


Примечание:

1. В случае, если наружные лестницы при дополнительно устроенных входах в общественные помещения здания выходят за границы предоставленного земельного участка и красные линии квартала, то устройство дополнительных или переустройство существующих входных групп требует получения разрешения в установленном порядке.
2. Требования к входным группам установлены пунктом 11.7 Правил благоустройства территории города Перми, утвержденных Решением Пермской городской Думы от 15.12.2020 № 277.
3. При размещении новой входной группы, изменении входной группы при проведении реконструкции, капитального ремонта здания, строения, сооружения требуется разработка проекта колерного паспорта.
4. Размещение входных групп, расположенных в границах территорий достопримечательных мест на территории города Перми, должно соответствовать требованиям, установленным органом охраны объектов культурного наследия.
5. Требования к входным группам, расположенным в границах территорий общего пользования, за исключением входных групп, расположенных в границах территорий достопримечательных мест:
 - архитектурные элементы входных групп (крыльца, входная площадка, ступени, лестницы, ограждения, парапеты, роллетные системы (рольставни), козырьки, приямки, пандусы или подъемные устройства для маломобильных групп населения) должны быть выполнены параллельно фасаду здания, строения, сооружения на расстоянии не более чем 1,5 м от фасада здания, строения, сооружения и при условии сохранения ширины пешеходной зоны (тротуара) не менее 2 м;
 - размер входной площадки - 1,5 м x 1,85 м;
 - входная группа (приямок) в подвальное или полуподвальное помещение должна быть выполнена параллельно фасаду здания, строения, сооружения с лестницей на расстоянии не более чем 1,5 м от фасада здания, строения, сооружения. По периметру входной группы (приямка) устраивается парапет высотой не более 0,5 м, над входной группой (приямком) устанавливается козырек с водоотводом;
 - на высоте более 0,72 м от уровня земли входная группа должна быть выполнена за счет внутреннего пространства здания, строения, сооружения.
6. Ступени и входная площадка входных групп должны иметь противоскользящее покрытие или полосы.
7. На одном из торцов входной площадки может быть предусмотрен пандус или подъемное устройство для маломобильных групп населения.
8. Наружная кнопка вызывного устройства должна быть размещена в начале заезда на пандус или при входе на подъемное устройство для маломобильных групп населения.

Условные обозначения

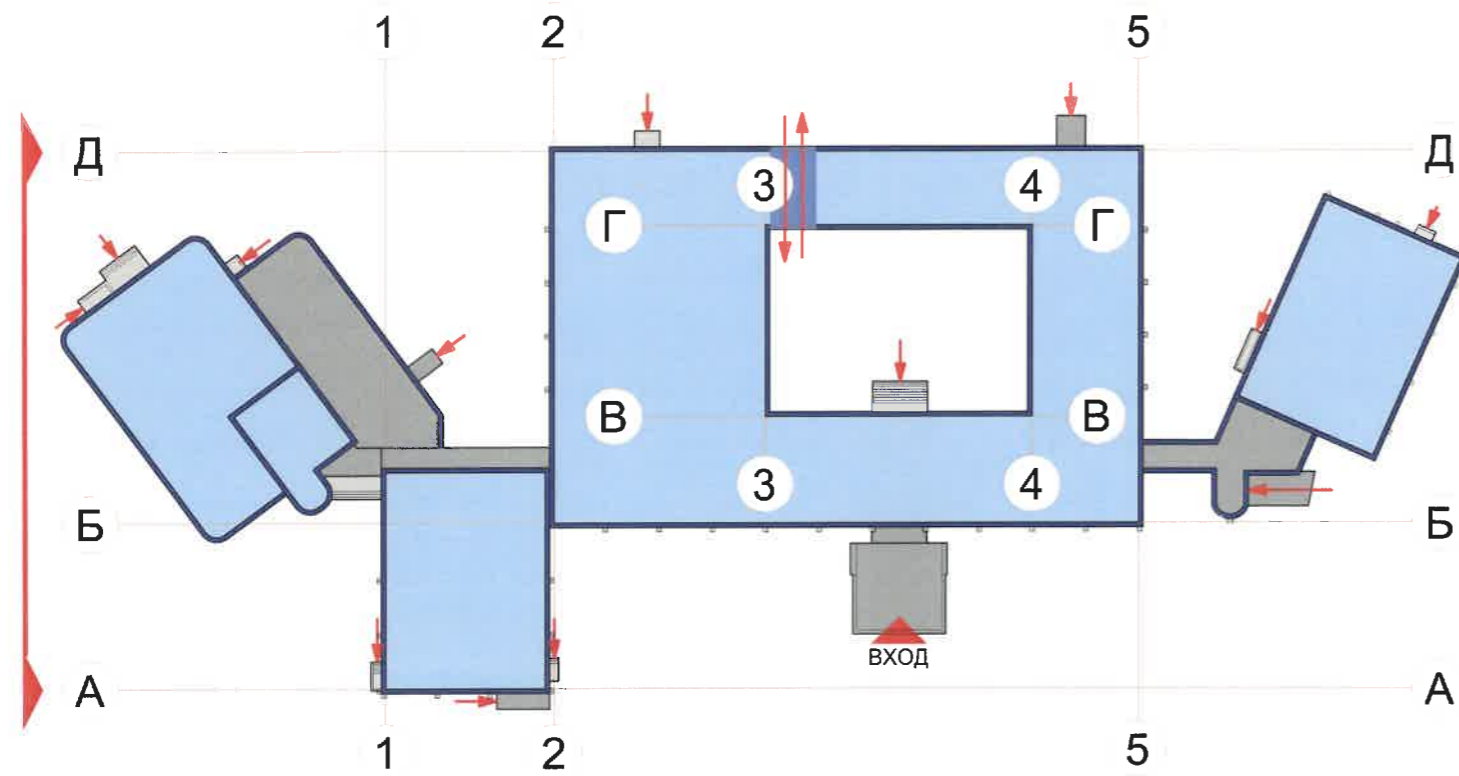
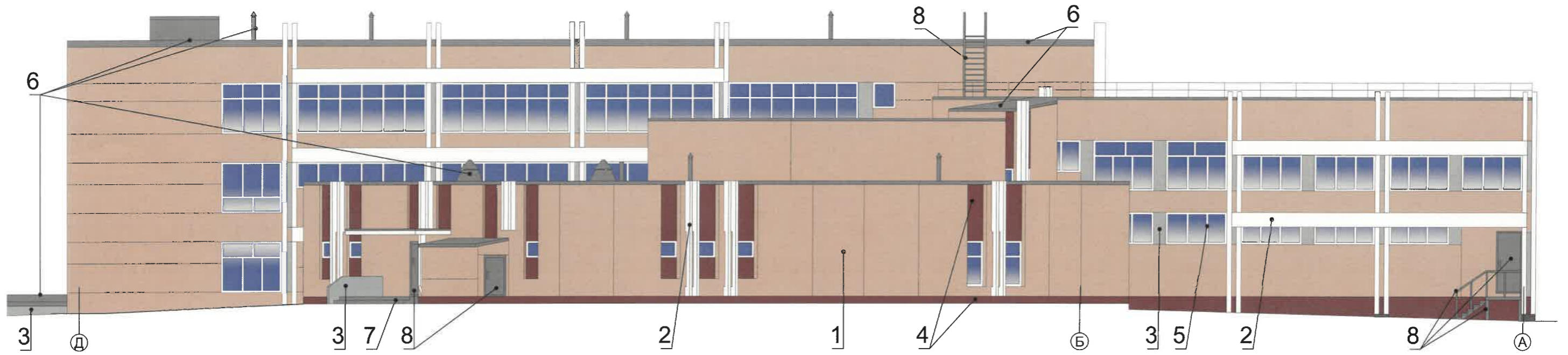
- 5 - выноска и номер позиции, согласно ведомости отделки, см. лист 1
- 1 - условная координационная ось



СОГЛАСОВАНО
 Заместитель начальника ДГА
 - главный архитектор
А.В. Соловьёв
 «27» 05 2026

						24/04-2026-ПОФ			
						Колерный паспорт по ул. Старцева, № 9, Мотовилихинского района г.Перми			
Изм.	Копуч.	Лист	№Док.	Подп.	Дата	Здание школы	Стадия	Лист	Листов
Разраб.	Соловьёв				05/26		П	5	
						Главный фасад в осях 1-5	ИП Соловьёв А.В. +7(902) 80 07 982		
Н.контр.	Боронин				05/26				

Боковой фасад в осях Д - А



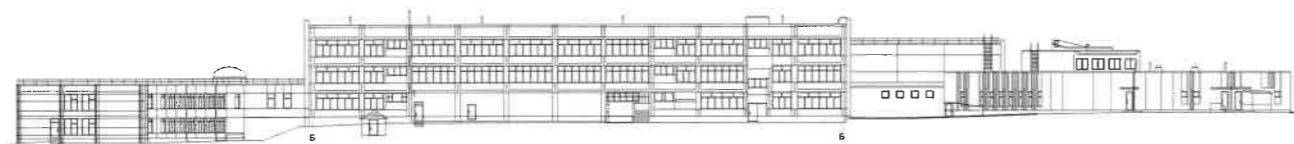
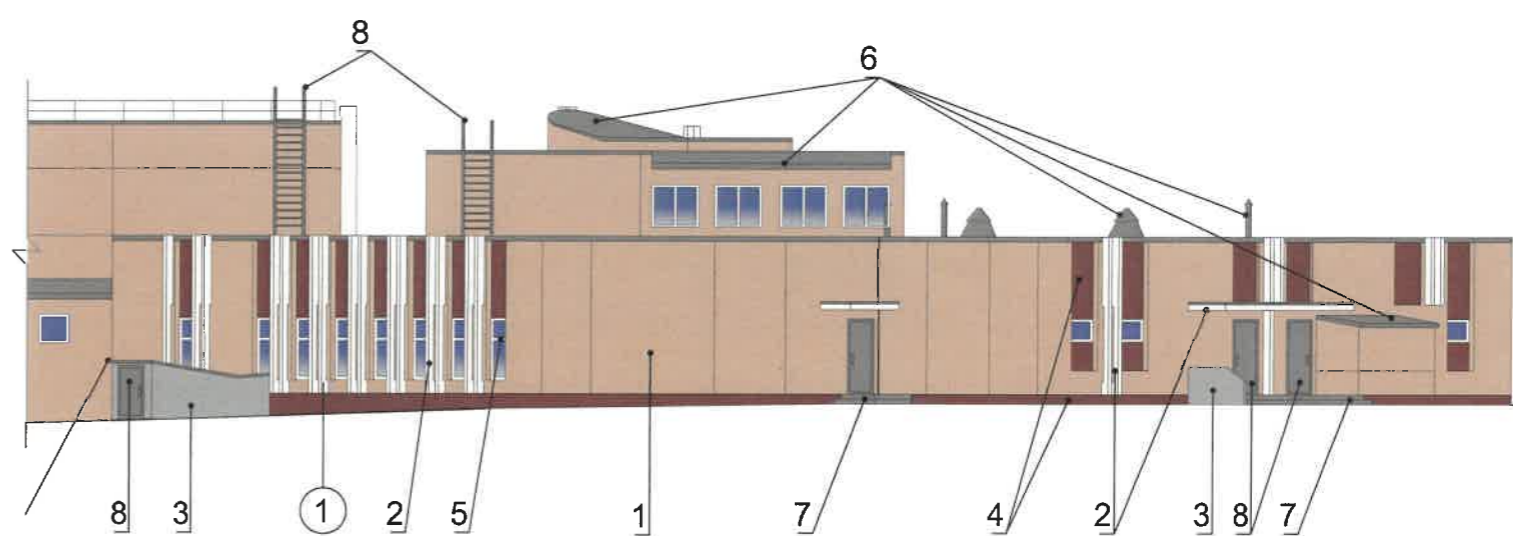
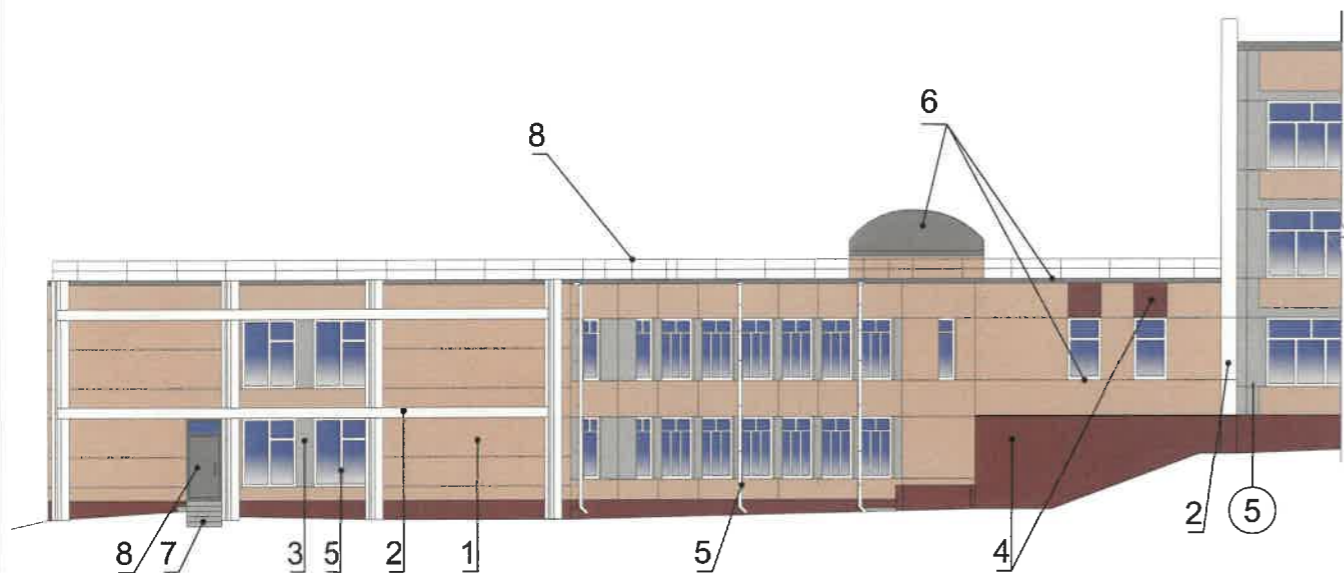
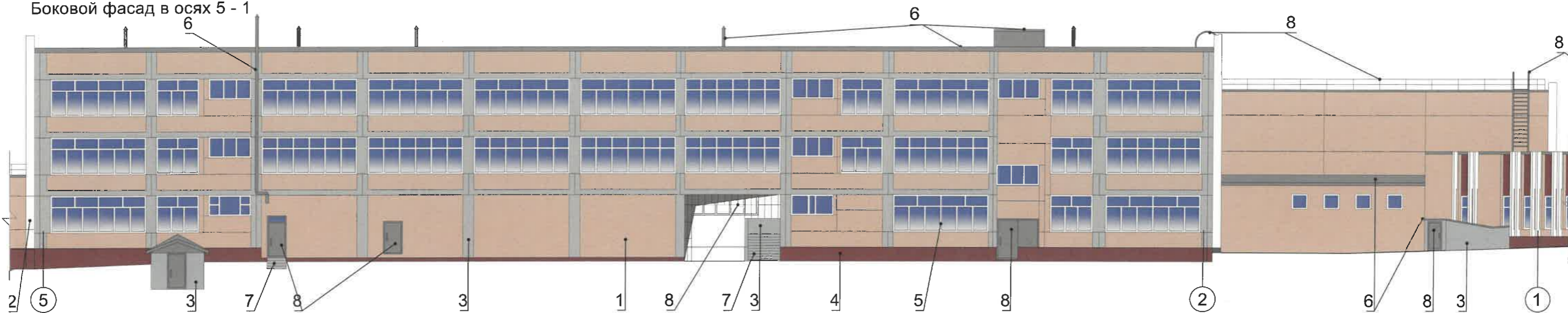
Условные обозначения

- 5 - выноска и номер позиции, согласно ведомости отделки, см. лист 1
- 1 - условная координационная ось

СОГЛАСОВАНО
 Заместитель начальника ДГА
 - главный архитектор
Карасев
 «27» 05 2026г.

						24/04-2026-ПОФ			
						Коперный паспорт по ул. Старцева, № 9, Мотовилихинского района г.Перми			
Изм.	Кол.уч.	Лист	№Док.	Подп.	Дата	Здание школы	Стадия	Лист	Листов
Разраб.		Соловьёв		<i>[Signature]</i>	05/26		П	6	
Н.контр.		Боронин		<i>[Signature]</i>	05/26	Боковой фасад в осях Д-А	ИП Соловьёв А.В. +7(902) 80 07 982		

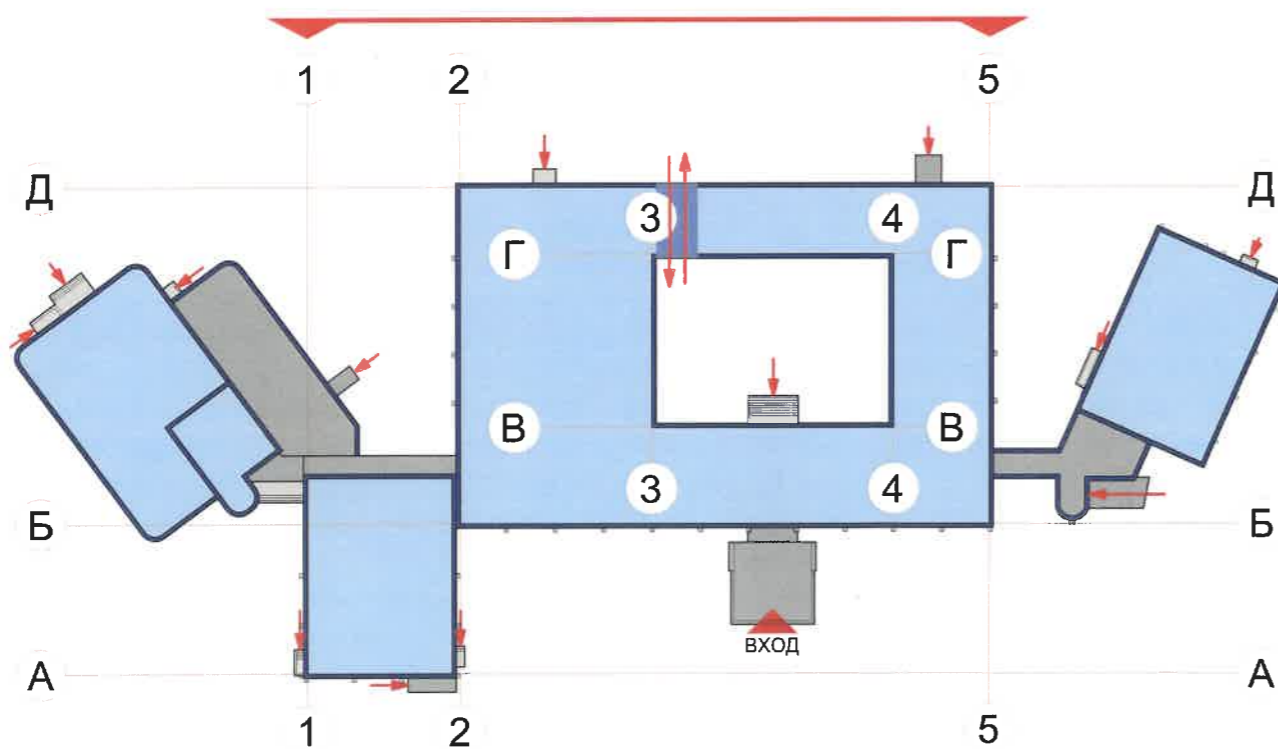
Боковой фасад в осях 5 - 1



Условные обозначения

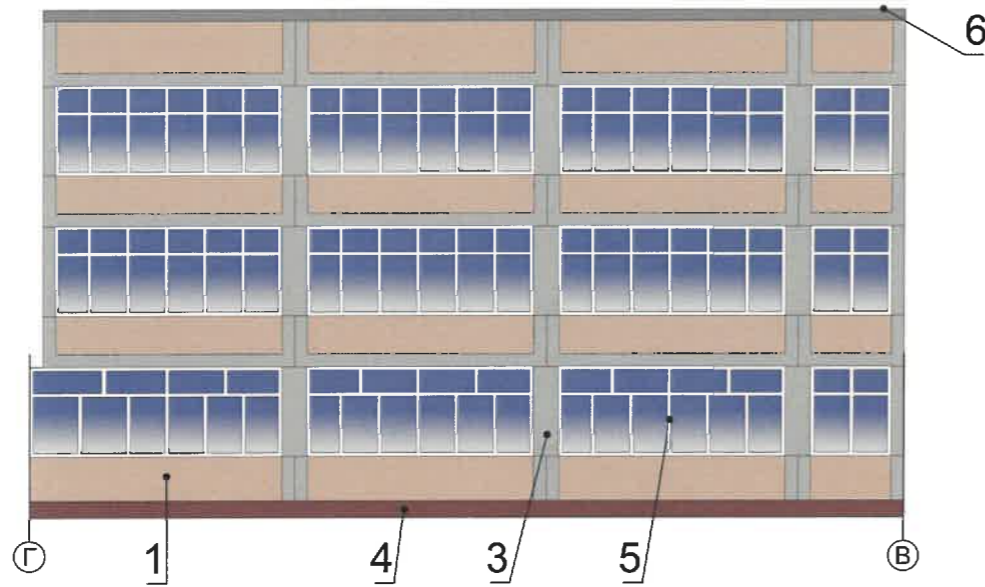
- 5 - выноска и номер позиции, согласно ведомости отделки, см. лист 1
- 1 - условная координационная ось

СОГЛАСОВАНО
 Заместитель начальника ДГА
 - главный архитектор
 « 24 » 05 2026 г.

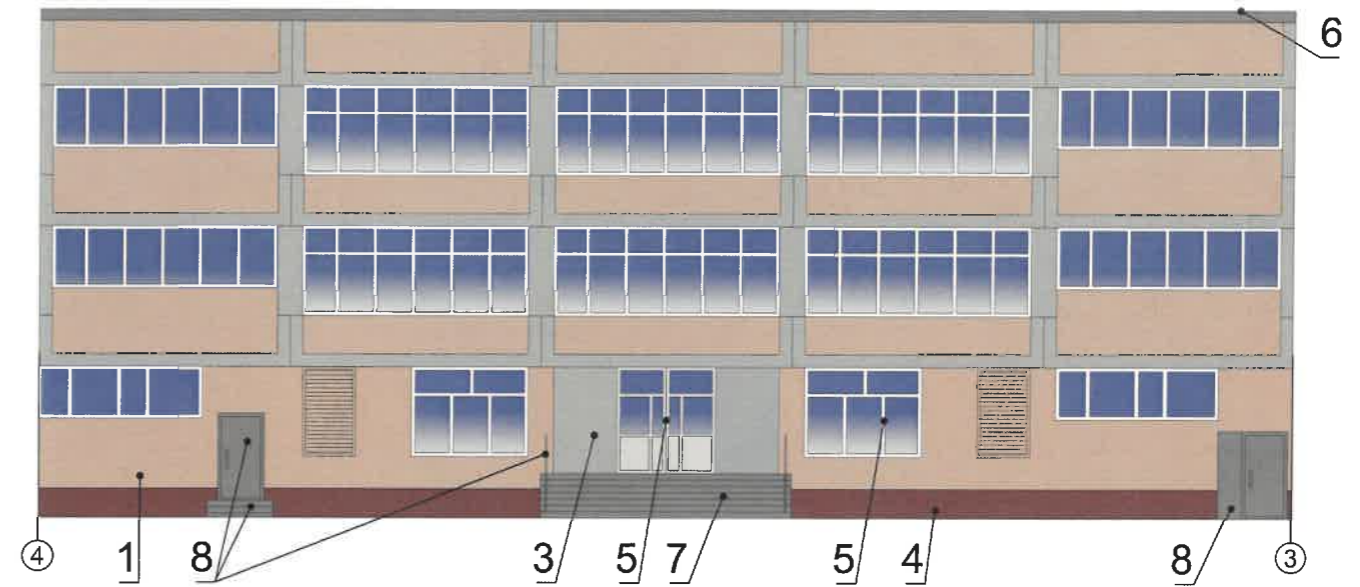


						24/04-2026-ПОФ			
						Колерный паспорт по ул. Старцева, № 9, Мотовилихинского района г.Перми			
Изм.	Кол.уч.	Лист	№Док.	Подп.	Дата	Здание школы	Стадия	Лист	Листов
Разраб.	Соловьёв				05/26		П	7	
Н.контр.	Боронин				05/26	Дворовой фасад в осях 5-1	ИП Соловьёв А.В. +7(902) 80 07 982		

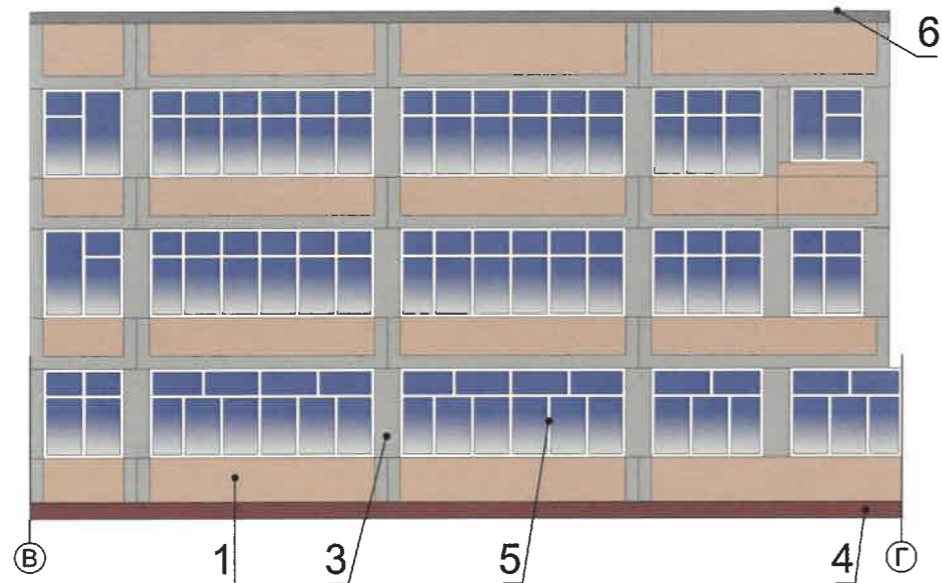
Внутренний двор фасад в осях Г - В



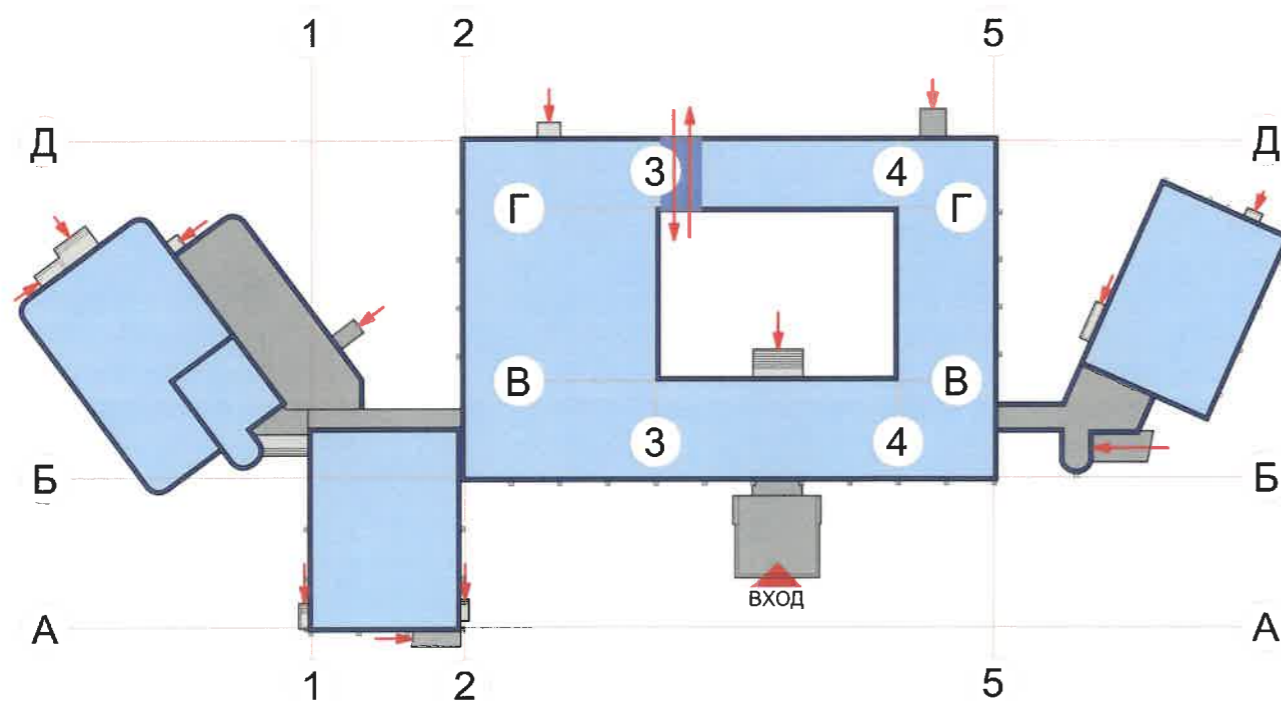
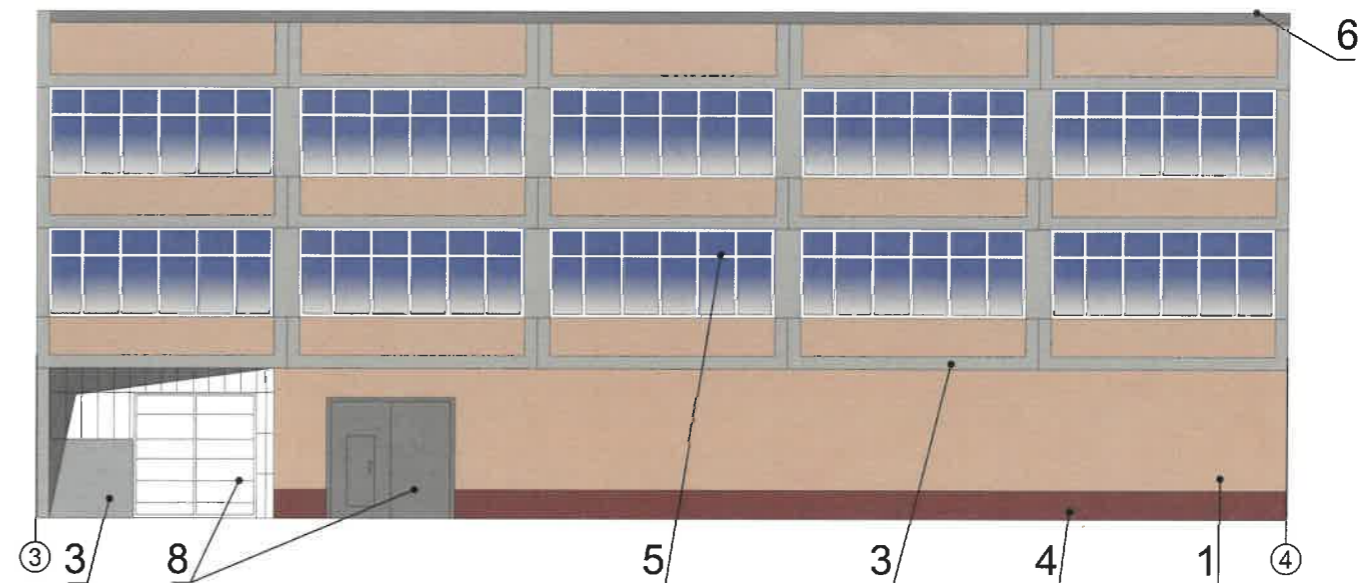
Внутренний двор фасад в осях 4 - 3



Внутренний двор фасад в осях В - Г



Внутренний двор фасад в осях 3 - 4



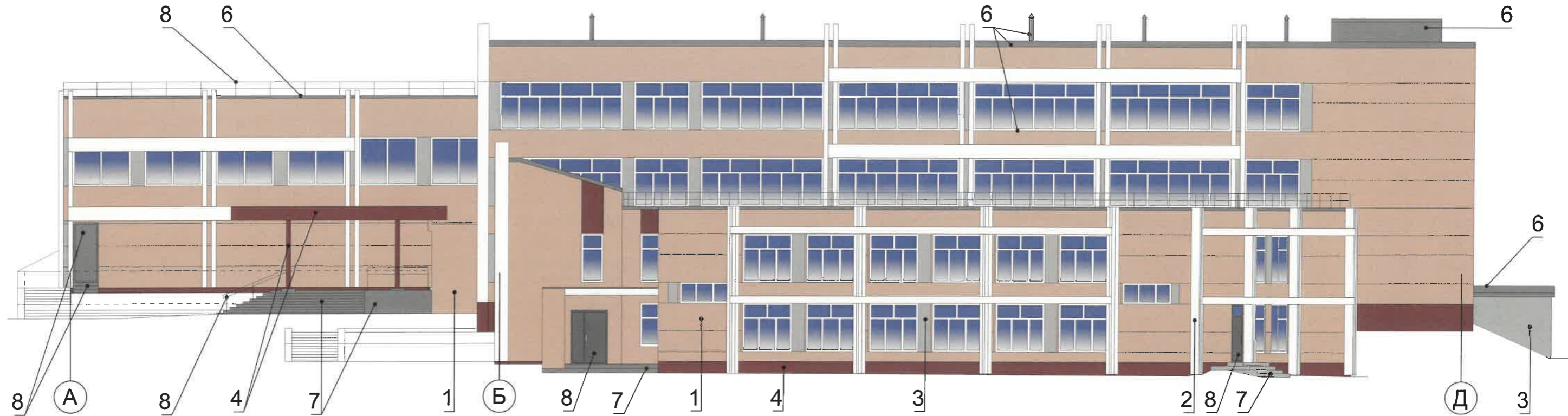
Условные обозначения

- 5 - выноска и номер позиции, согласно ведомости отделки, см. лист 1
- 1 - условная координационная ось

СОГЛАСОВАНО
 Заместитель начальника ДГА
 - главный архитектор
Захаров
 « 27 » 05 2026 г.

						24/04-2026-ПОФ			
						Коперный паспорт по ул. Старцева, № 9, Мотовилихинского района г.Перми			
Изм.	Кол.уч.	Лист	№Док.	Подп.	Дата	Здание школы	Стадия	Лист	Листов
Разраб.	Соловьёв			<i>[Signature]</i>	05/26		П	8	
						Фасады внутреннего двора	ИП Соловьёв А.В. +7(902) 80 07 982		
Н.контр.	Боронин			<i>[Signature]</i>	05/26				

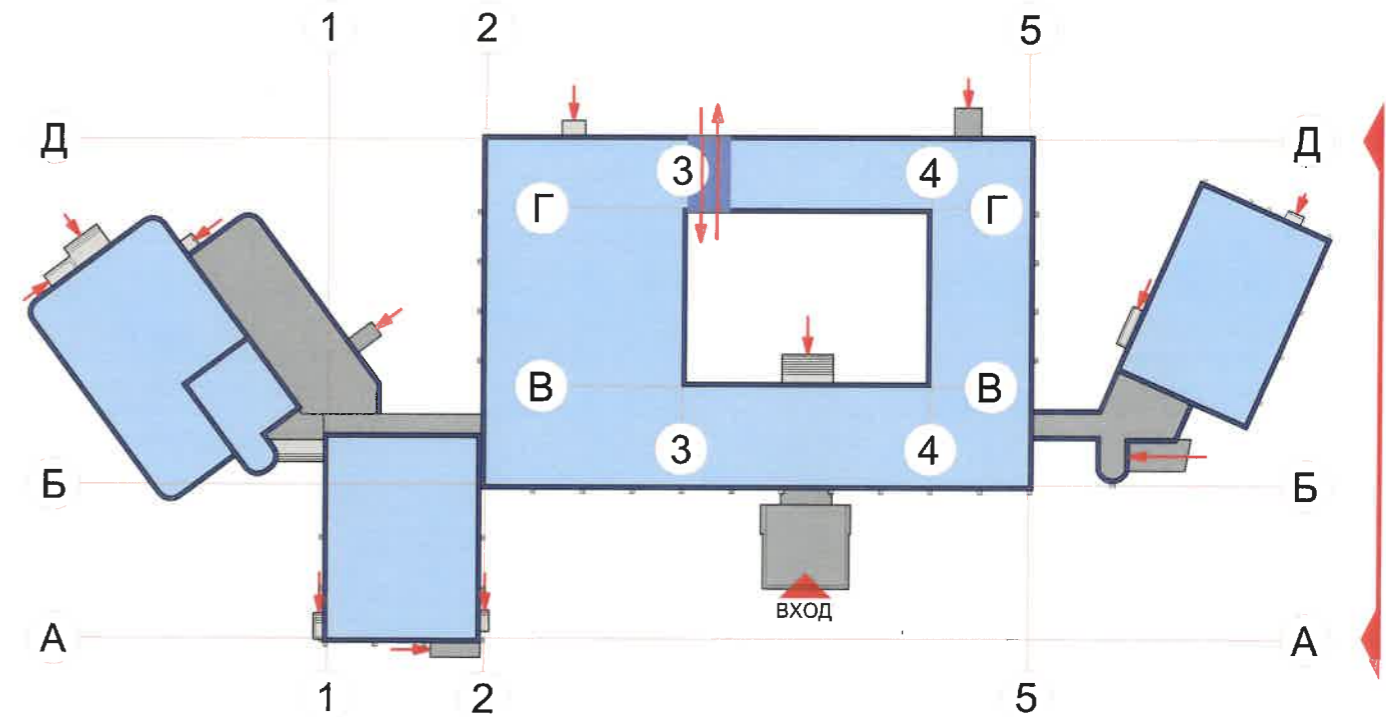
Боковой фасад в осях А - Д



Примечание:

Требования к размещению наружных блоков систем кондиционирования, маскирующих ограждений наружных блоков систем кондиционирования на фасадах капитальных объектов установлены пунктом 11.9 Правил благоустройства, в частности:

1. На фасадах капитальных объектов, расположенных в границах городского центра, а также расположенных на территориях, выходящих на улицы особого градостроительного значения-магистралей городского значения, допускается размещение систем кондиционирования без внешнего блока со скрытой системой циркуляции воздуха через вентиляционные входы/выходы, размещенные в наружной стене фасада (далее - скрытая система) с использованием маскирующих ограждений (решеток).
2. Маскирующие ограждения наружных блоков систем кондиционирования на фасадах капитальных объектов, расположенных в границах городского центра, а также расположенных на территориях, выходящих на улицы особого градостроительного значения-магистралей городского значения, должны быть выполнены в виде экранов, решеток, корзин, состоящих из передней и боковых панелей, выполненных из горизонтальных реек; ширина рейки - не менее 0,03 м и не более 0,06 м, расстояние между ближайшими рейками - не менее 0,03 м и не более 0,06 м; в цвет части фасада капитального объекта, указанный в колерном паспорте капитального объекта, на которой размещаются маскирующие ограждения наружных блоков систем кондиционирования; в цвет части фасада капитального объекта, указанный в колерном паспорте капитального объекта, на которой размещаются маскирующие ограждения (решетки) скрытой системы.
3. Требования к размещению наружных блоков систем кондиционирования на дворовых фасадах капитальных объектов не устанавливаются.



Условные обозначения

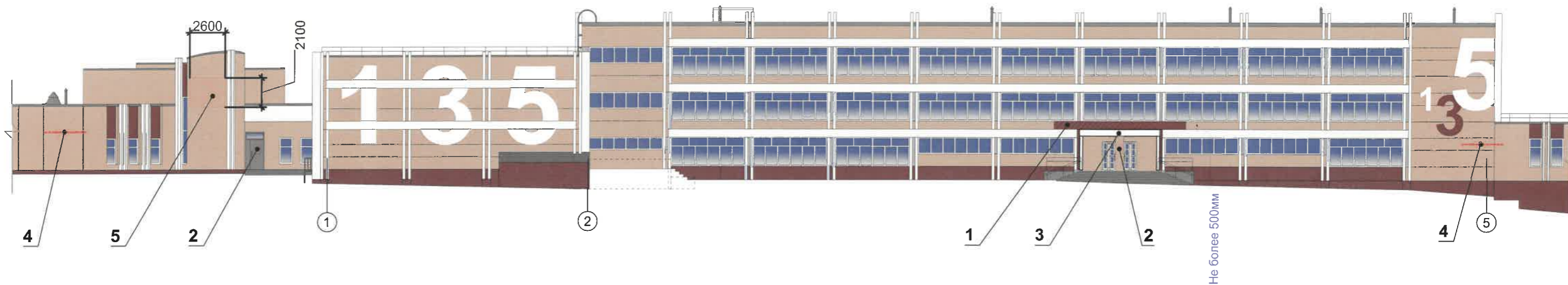
5 - выноска и номер позиции, согласно ведомости отделки, см. лист 1

1 - условная координационная ось

СОГЛАСОВАНО
Заместитель начальника ДГА
- главный архитектор
« 27 » 05 20 26 г.

						24/04-2026-ПОФ			
						Колерный паспорт по ул. Старцева, № 9, Мотовилихинского района г.Перми			
Изм.	Кол.уч.	Лист	№Док.	Подп.	Дата	Здание школы	Стадия	Лист	Листов
Разраб.	Соловьёв				05/26		п	9	
						Боковой фасад в осях А-Д	ИП Соловьёв А.В. +7(902) 80 07 982		
Н.контр.	Боронин				05/26				

Главный фасад в осях 1 - 2







Ведомость средств размещения информации, рекламных конструкций

№	Тип объекта, материал, способы крепления	Цвет (с указанием RAL)	Наличие подсветки
1.	Вывеска - объемные буквы и /или логотипы без подложки на металлических направляющих на входном портале. Металл, пластик, пленки	Фирменные цвета	Внешняя или внутренняя, светодиодами
2.	Информационная табличка (режимник). Одиночная (500x700). Металл, пластик, оргстекло.	Фирменные цвета	Без подсветки
3.	Информационная табличка (режимник). Одиночная 600x400 (ДхШ) Лазерная печать / уф печать на пластике, металле, оргстекле.	Фон золотой, буквы - черные (не накладные), изображ. Герба города Перми	Внешняя или внутренняя, светодиодами
4.	Указатель с наименованием улицы и номером дома (здания) (пункт 11.4.2 Решения Пермской городской Думы от 15.12.2020 № 277). Пластик, металл	Синий: R-(0), G-(20), B-(120); белый	Возможна подсветка
5.	Вывеска - объемные буквы и/или логотипы без подложки на металлических направляющих в цвет фасада на стене здания. Металл, пластик, пленки	Фирменные цвета	Возможна подсветка

Условия размещения средств размещения информации, рекламных конструкций

1. Места размещения информации располагаются относительно условной прямой линии - единой горизонтальной оси. Местоположение оси на фасаде определяется как половина расстояния между верхним и нижним архитектурным элементом (окна, наличники, карниз, фриз и др.), выделяющимся (западающим, выступающим) из плоскости стены.
2. Размещение вывесок и рекламных конструкций должно осуществляться в границах места допустимого размещения средств размещения информации, рекламных конструкций, установленных данным колерным паспортом объекта капитального строительства.
3. Размещение вывесок по отношению друг к другу, их конфигурация, наполненность информацией должны соответствовать Стандартным требованиям к вывескам, их размещению и эксплуатации (далее - Стандартные требования), утвержденным Решением Пермской городской Думы от 15.12.2020 №277.
4. В случае, если планируемые к размещению вывески не соответствуют Стандартным требованиям и действующему колерному паспорту, требуется внесение изменений в колерный паспорт путем разработки нового колерного паспорта.
5. Максимальный размер информационных табличек - 0,5 м x 0,7 м (пункт 2.13 Стандартных требований).
6. Узел крепления каждого типа объекта информации разрабатывается отдельным рабочим проектом.
7. В случае размещения рекламной конструкции на фасаде здания, строения, сооружения, такая конструкция должна быть отражена в составе нового колерного паспорта, а ее размещение должно осуществляться в соответствии с действующим порядком установки эксплуатации рекламных конструкций на территории города Перми, утвержденным решением Пермской городской Думы от 27.01.2009 № 11, с последующим получением на установку и эксплуатацию рекламной конструкции в установленном порядке.
8. В случае возникновения спорных ситуаций с другими организациями в отношении мест размещения вывесок, расположенных не в границах занимаемого помещения, регулирование конфликта и окончательное решение по размещению вывесок той или иной претендующей организации принимает владелец данного объекта.


Условные обозначения

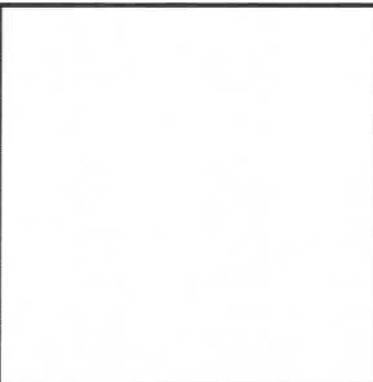
-  - выноска и номер позиции, согласно ведомости
-  - единая горизонтальная ось для размещения объектов
-  - место допустимого размещения средств размещения информации, рекламных конструкций.
-  - условная координационная ось

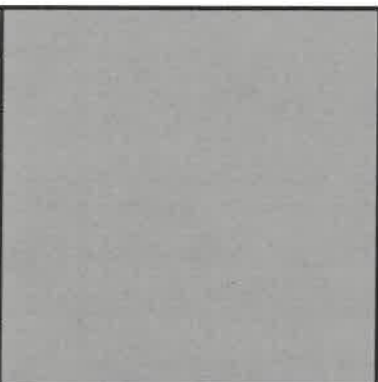
СОГЛАСОВАНО
 Заместитель начальника ДГА
 - главный архитектор
[Signature]
 «27» 05 2026г.


						24/04-2026-ПОФ			
						Колерный паспорт по ул. Старцева, № 9, Мотовилихинского района г.Перми			
Изм.	Колуч.	Лист	№Док.	Подп.	Дата	Здание школы	Стадия	Лист	Листов
Разраб.		Соловьёв		<i>[Signature]</i>	05/26		п	10	
Н.контр.		Боронин		<i>[Signature]</i>	05/26	Размещение средств размещения информации, рекламных конструкций.	ИП Соловьёв А.В. +7(902) 80 07 982		

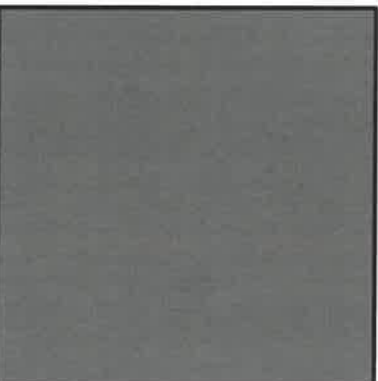
Позиция ведомости отделки фасадов	Координаты цвета RAL 3012	C:	5	
		M:	50	
		Y:	50	
		K:	10	
		R:	203	
		G:	141	
1		B:	115	

Позиция ведомости отделки фасадов	Координаты цвета (RAL 3009)	C:	5	
		M:	90	
		Y:	100	
		K:	80	
		R:	112	
		G:	55	
4		B:	49	

Позиция ведомости отделки фасадов	Координаты цвета (RAL 9010)	C:	0	
		M:	0	
		Y:	5	
		K:	0	
		R:	247	
		G:	249	
2, 5		B:	239	

Позиция ведомости отделки фасадов	Координаты цвета (RAL 7004)	C:	0	
		M:	0	
		Y:	0	
		K:	45	
		R:	158	
		G:	160	
6, 7		B:	161	

Позиция ведомости отделки фасадов	Координаты цвета (RAL 9006) Бело-алюминиевый	C:	0	
		M:	0	
		Y:	0	
		K:	40	
		R:	165	
		G:	168	
3, 5		B:	166	

Позиция ведомости отделки фасадов	Координаты цвета (RAL 7005) Мышино-серый	C:	30	
		M:	10	
		Y:	20	
		K:	60	
		R:	107	
		G:	113	
8		B:	111	

СОГЛАСОВАНО
Заместитель начальника ДГА
- главный архитектор
Александр Соловьёв
«27» 05 2026г.

Примечание:

Координаты цветов RAL приведены с сайта: <<https://colorscheme.ru>>
Каталоги цветов: RAL CLASSIC, RAL DESIGN

						24/04-2026-ПОФ			
						Колерный паспорт по ул. Старцева, № 9, Мотовилихинского района г.Перми			
Изм.	Кол.уч.	Лист	№Док.	Подп.	Дата	Здание школы	Стадия	Лист	Листов
Разраб.			Соловьёв	<i>[Signature]</i>	05/26		П	11	
						Эталоны колеров	ИП Соловьёв А.В. +7(902) 80 07 982		
Н.контр.			Боронин	<i>[Signature]</i>	05/26				