

Корелина В.В.

№ 1059-22-01-26-991 от 22.05.2026
Номер и дата исходящего заявления о согласовании колерного паспорта (заполняется ДГА)

Заказчик: ООО «ЭКСО Проперти»

**ПАСПОРТ ВНЕШНЕГО ОБЛИКА (КОЛЕРНЫЙ ПАСПОРТ)
ОБЪЕКТА КАПИТАЛЬНОГО СТРОИТЕЛЬСТВА
(за исключением объектов, строительство которых не завершено)
(далее - колерный паспорт)**

АДРЕС ОБЪЕКТА: г. Пермь, административный район Свердловский,
улица Пушкина, здание (строение) № 30 а

шифр: 04-2026-П-КП

*Согласовано с уполномоченным лицом Государственной
инспекции по охране объектов
культурного наследия Пермского края
от 22.05.2026
№ 55-01-18.2-997*

ПЕРМЬ 2026г.

Ведомость чертежей, отображающих архитектурные решения

ЛИСТ	НАИМЕНОВАНИЕ	ПРИМЕЧАНИЯ
1-2	Общие данные	
3	Фотофиксация фасадов	
4	Главный фасад по ул. Максима Горького	
5	Главный фасад по ул. Пушкина	
6	Боковой фасад в осях Д-А	
7	Боковой фасад в осях 1-5	
8	Размещение средств размещения информации, рекламных конструкций	
9-11	Архитектурно-художественная подсветка	
12	Эталоны колеров	

Ведомость отделки фасадов

Поз.	Элемент фасада	Эталон цвета	Обознач.	Вид отделки	Примечание
1	Поле стены. Тип 1		Laterem Antiqu e	Кирпич облицовочный керамический ООО Клинкер Брик . Сортировка №534	КР-кл-пу /290-85-52/ 07-НФ (3д кладка)
2	Поле стены. Тип 2		Laterem Antiqu e	Кирпич облицовочный керамический ООО Клинкер Брик . Сортировка №534	КР-кл-пу /290-85-52/ 07-НФ
3	Поле стены. Тип 3		Rusty Slab Nuee Ardente	Керамогранит гибкий PHOMI	текстура "Медь"
4	Поле стены. Тип 4		Polish Concrete Wall fog	Керамогранит гибкий PHOMI	текстура "Камень"
5	Цоколь		ГР 224	Керамогранит "Уральский гранит "	GR224 Iremel Brown
6	Витражные системы		RAL 7044	Алюминий с порошковым покрытием	
7	Витражные системы входных дверей		RAL 7044	Алюминий с порошковым покрытием	
8	Отлив оконный		RAL 7044	Оцинкованная сталь с полимерным покрытием	
9	Фартук парапета кровли		RAL 8015	Оцинкованная сталь с полимерным покрытием	
10	Козырьки			Триплекс. Стекло на тросах (бесцветное, закаленное)	
11	Ступени крылец			Керамогранит противоскользящий	GR224 Iremel Brown
12	Ограждение кровли		RAL 7044	Металл, окрашенный в заводских условиях	

Пояснительная записка

Объект капитального строительства - Лечебно-диагностический центр, расположенный по адресу: г.Пермь, Свердловский район, ул. Пушкина, 30а.

Год постройки и ввода в эксплуатацию: новое строительство.

В плане здание прямоугольной конфигурации.

Кровля: плоская.

Ранее разработанные колерные паспорта: не разрабатывались.

Нахождение в границах территории объектов культурного наследия: согласно Постановлению правительства Пермского края от 09.08.2024 № 505-п рассматриваемый объект капитального строительства расположен в границах зон охраны объекта культурного наследия регионального значения «Костел римско-католический», расположенного по адресу: Пермский край, г. Пермь, ул. Пушкина, д. 28, а также режимов использования земель...».

Настоящий колерный паспорт выполнен в соответствии с Распоряжением начальника ДГА администрации г.Перми от 28.04.2026 №059-22-01-03-1930 «О согласовании архитектурно-градостроительного облика объекта капитального строительства»;

Определяются типы и виды отделки, и их цветовые решения;

Устанавливаются виды и места размещения средств размещения информации, рекламных конструкций.

Цветовое решение и применяемые материалы обеспечивают комплексное решение всех элементов фасадов, единство архитектурного облика здания. Средства размещения информации, рекламные конструкции не нарушат архитектурный облик здания.

Предметом согласования данного колерного паспорта являются: принятые цветовые решения элементов фасада, применяемые материалы существующего объекта недвижимости, а также определение возможных типов размещения средств размещения информации на нем. Средства размещения информации, рекламные конструкции, не соответствующие типу и местам их возможного размещения, подлежат демонтажу.

В соответствии с Градостроительным кодексом Российской Федерации, решением Пермской городской Думы от 15.12.2020 № 277 «Об утверждении Правил благоустройства территории города Перми» и постановлением администрации города Перми от 22.02.2017 № 130 «Об утверждении формы и Порядка согласования паспорта внешнего облика объекта капитального строительства (колерного паспорта) объекта капитального строительства (за исключением объектов, строительство которых не завершено)» колерные паспорта либо их изменения не являются разрешительной документацией на строительство, реконструкцию объекта капитального строительства; не являются правовым основанием на устройство (переустройство, демонтаж) пристроек, навесов, козырьков и других архитектурных элементов объекта капитального строительства.

При проведении капитального ремонта здания в сроки, установленные пунктом 11.3 Правил благоустройства для зданий, расположенных в границах городского центра и обращенных одним из фасадов на территорию общего пользования, капитальных объектов, обращенных одним из фасадов на улицу особого градостроительного значения-магистраль городского значения (не реже 1 раза в 5 лет после дня ввода в эксплуатацию капитальных объектов при строительстве, реконструкции или после дня подписания документа о приемке выполненных работ по Текущему ремонту, Капитальному ремонту капитальных объектов) необходима разработка колерного паспорта здания, предусматривающего отделку фасада и цветовое решение, соответствующие требованиям Правил благоустройства в редакции решения Пермской городской Думы от 22.10.2024 № 177.

СОГЛАСОВАНО
Заместитель начальника ДГА
- главный архитектор
Василий С.В. Васильев
« 22 » 05 / 20 26 г.

						04-2026-П-КП			
						Колерный паспорт по ул. Пушкина № 30 а, Свердловского района, г. Перми			
Изм.	Копуч.	Лист	№Док.	Подп.	Дата	Лечебно-диагностический центр	Стадия	Лист	Листов
Разработал		Корелина		<i>Корелина</i>	04.26		П	1	12
Н.контроль		Корелина		<i>Корелина</i>	04.26	Общие данные (начало)	Корелина В. В.		

Инструкция о порядке производства работ, связанных с окраской фасадов и всех наружных частей зданий, сооружений, строений, расположенных на территории города Перми

1. Окраска (отделка) фасадов и всех наружных частей зданий, сооружений, строений, расположенных на территории города Перми, может производиться лишь на основании паспорта внешнего облика объекта капитального строительства (колерного паспорта), согласованного с департаментом градостроительства и архитектуры администрации г. Перми (далее – ДГА).
2. До начала процесса окраски (отделки) здания или какого-либо сооружения должны быть произведены работы по капитальному ремонту всех без исключения его наружных частей, подлежащих окраске.
3. До начала ремонта зданий, имеющих газосветовую рекламу, сообщить рекламораспространителю о предстоящих работах на фасаде здания с целью сохранения вывесок либо их демонтажа.
4. Полуразрушенные и разрушенные архитектурные художественно-скульптурные элементы фасада: карнизы, фризy, колонны, пилястры, сандрики, кронштейны, обрамления проемов, различные лепные украшения, барельефы, мозаика, художественная роспись и т.п. подлежат обязательному восстановлению в своем первоначальном виде. Категорически запрещается производить окраску здания без предварительного восстановления указанных элементов декора фасада.
5. Металлические поверхности отдельных элементов фасада: чугунные решетки, ограждения балконов и лестниц, элементы входных групп, двери, кронштейны и прочие архитектурно-художественные элементы фасада перед окраской очищаются от грязи, ржавчины, старой краски и покрываются вновь атмосферостойкой краской для металлических поверхностей.
6. В соответствии с выданными образцами цвета (колерами) на окраску (отделку) здания организация, производящая ремонт здания, составляет пробные образцы цвета, которые наносятся на подготовленную для покраски поверхность стены в уровне 1-го этажа здания (не выше 1,5 метров от земли).
7. Проверку и согласование пробного образца цвета (выкраса колера) производит уполномоченный представитель ДГА. Без указанных проверки и согласования производить окраску (отделку) фасадов здания категорически запрещается.
8. Домоуправления, организации и учреждения, производящие окраску (отделку) и связанный с нею ремонт фасадов здания, несут ответственность за выполнение настоящей инструкции и могут быть привлечены к административной ответственности за ее нарушение в соответствии со статьей 6.8.2 «Нарушение требований к внешнему виду фасадов зданий, строений, сооружений» Закона Пермского края от 06.04.2015 № 460-ПК «Об административных правонарушениях в Пермском крае».
9. По всем вопросам, связанным с производством работ, необходимо обращаться в ДГА по адресу: г. Пермь, ул. Сибирская, 15, каб.315, тел. 212-76-98.

Ведомость ссылочных и прилагаемых документов

ОБОЗНАЧЕНИЕ	НАИМЕНОВАНИЕ	ПРИМЕЧАНИЯ
	<u>Ссылочные документы</u>	
Решение Пермской городской Думы от 15.12.2020 №277	Об утверждении Правил благоустройства территории города Перми	
Постановление администрации г.Перми от 22.02.2017 №130	Об утверждении формы и Порядка согласования паспорта внешнего облика (колерного паспорта) объекта капитального строительства (за исключением объектов, строительство которых не завершено)	
Постановление Правительства Пермского края от 09.08.2024 № 505-п	«Об утверждении границ зон охраны объекта культурного наследия регионального значения «Костел римско-Католический», расположенного по адресу: Пермский край, г. Пермь, ул. Пушкина, д. 28, а также режимов использования земель, земельных участков и требований к градостроительным регламентам в границах данных зон...»	
Распоряжение начальника ДГА администрации г.Перми от 28.04.2026 №059-22-01-03-1930	«О согласовании архитектурно-градостроительного облика объекта капитального строительства»	
Письмо от Государственной инспекции по охране объектов культурного наследия Пермского края от 22.05.2026 №55-01-18.2-997	«О внесении изменений в архитектурно-градостроительный облик здания по адресу: г. Пермь, ул. Пушкина, 30а»	

Ситуационный план



Условные обозначения

- лечебно-диагностический центр по адресу : г.Пермь Свердловский район, ул. Пушкина, 30а
- фасады с местами размещения средств информации, рекламных конструкций
- красные линии
- границы земельных участков 59:01:4410147:644 59:01:4410147:6
- координатная ось

СОГЛАСОВАНО
Заместитель начальника ДГА
- главный архитектор
Бресанов С.В.
« 22 » 05 / 2026 г.

						04-2026-П-КП			
						Колерный паспорт по ул. Пушкина № 30 а, Свердловского района, г. Перми			
Изм.	Коп.уч.	Лист	№Док.	Подп.	Дата	Лечебно-диагностический центр	Стадия	Лист	Листов
Разработал		Корелина		<i>Корелина</i>	04.26		П	2	12
Н.контроль		Корелина		<i>Корелина</i>	04.26	Общие данные (окончание)	Корелина В. В.		



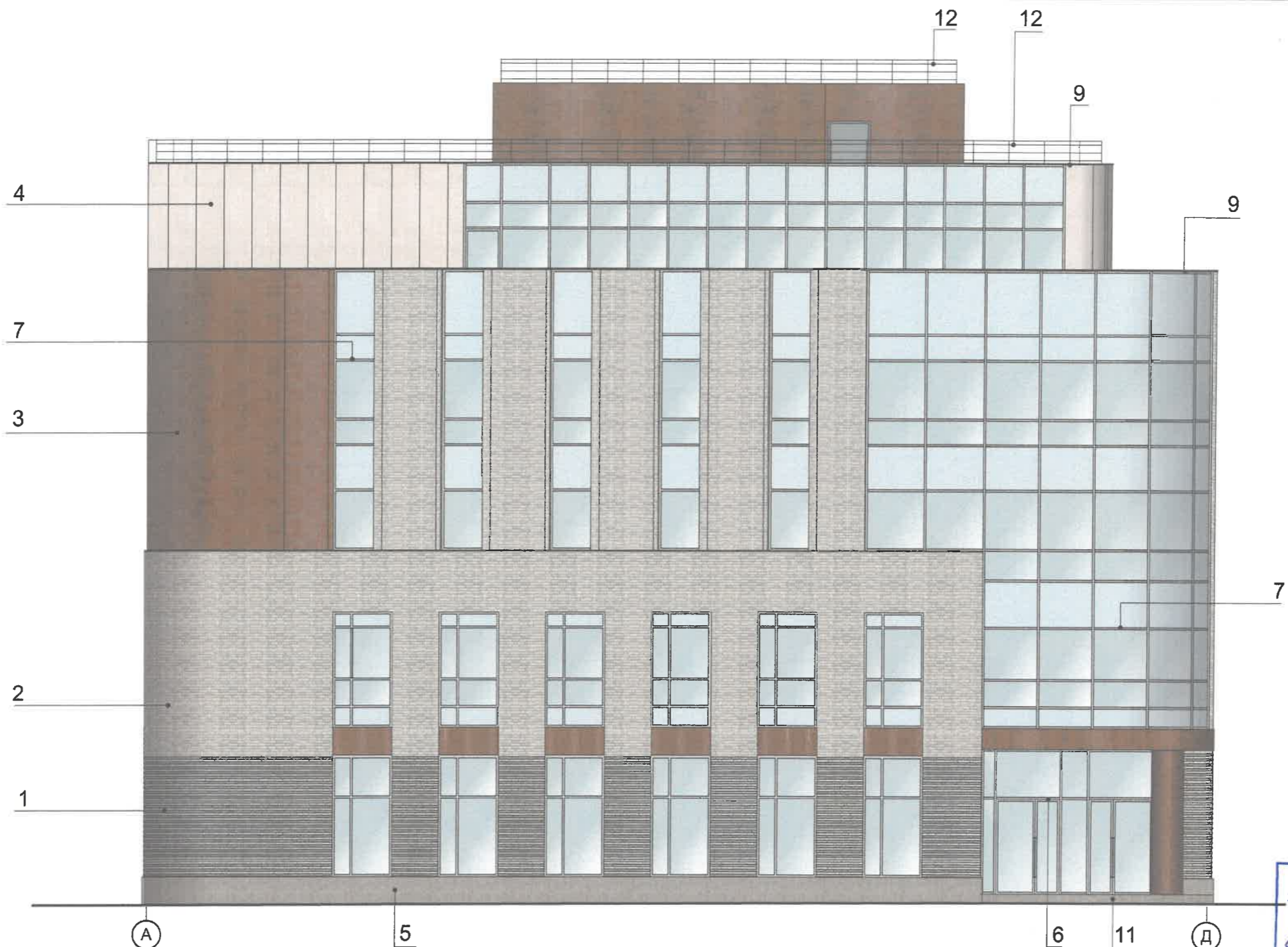
СОГЛАСОВАНО
 Заместитель начальника ДГА
 главный архитектор
Бресано С.В. Юрицкий
 " 22 " 05 2026 г.

04-2026-П-КП

Колерный паспорт
 по ул. Пушкина № 30 а,
 Свердловского района, г. Перми

Изм.	Колуч.	Лист	№Док.	Подп.	Дата	Лечебно-диагностический центр	Стадия	Лист	Листов
Разработал		Корелина		<i>Корелина</i>	04.26			П	3
Н.контроль		Корелина		<i>Корелина</i>	04.26	Фотофиксация фасадов			Корелина В. В.

Фотофиксация выполнена в апреле 2026 г.



Примечания :

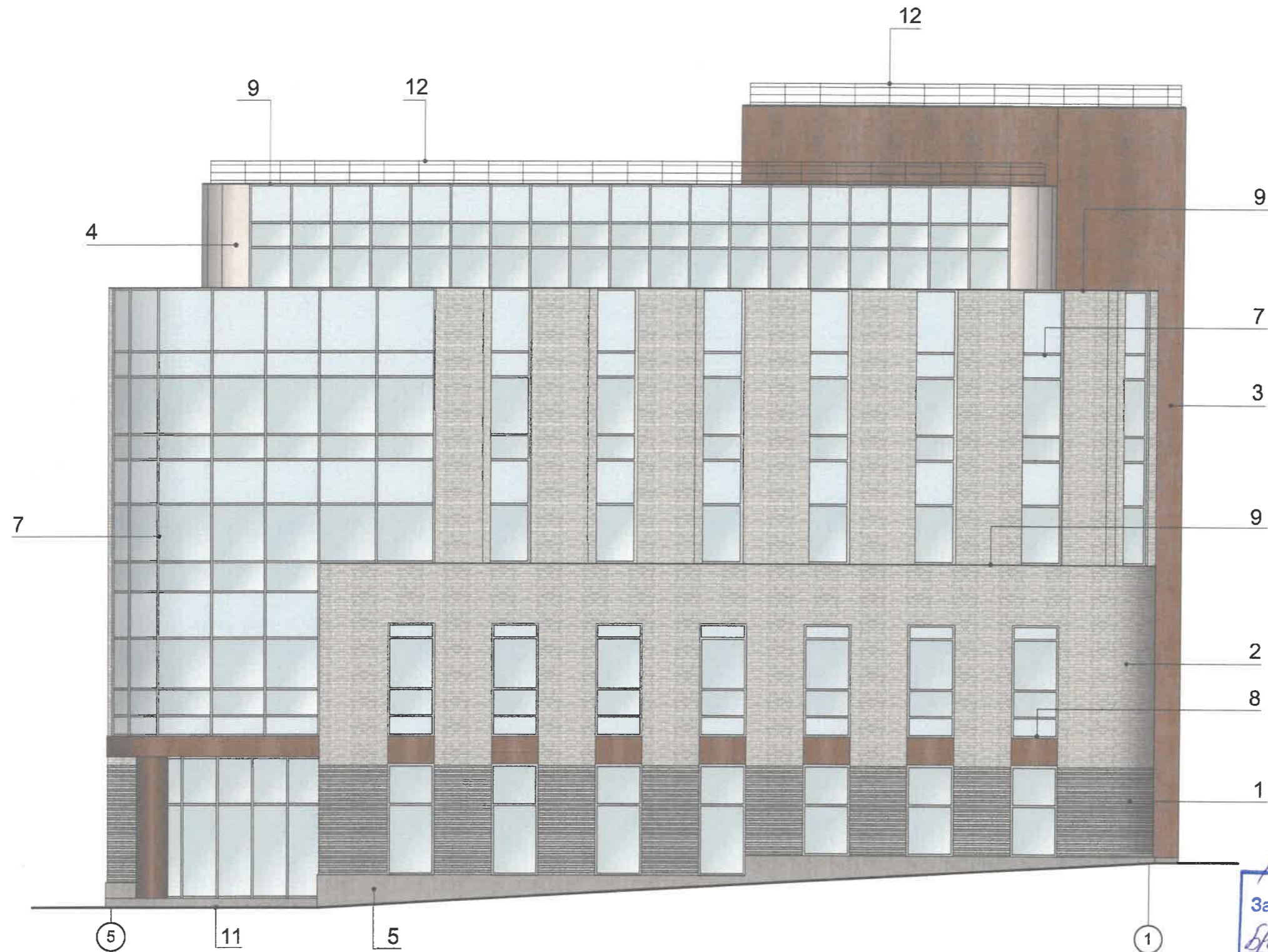
1. В случае, если наружные лестницы при дополнительно устроенных входах в общественные помещения здания выходят за границы предоставленного земельного участка и красные линии квартала, то устройство дополнительных или переустройство существующих входных групп требует получения разрешения в установленном порядке.
2. Требования к входным группам установлены пунктом 11.7 Правил благоустройства территории города Перми, утвержденных Решением Пермской городской Думы от 15.12.2020 № 277.
3. При размещении новой входной группы, изменении входной группы при проведении реконструкции, капитального ремонта здания, строения, сооружения требуется разработка проекта колерного паспорта.
4. Размещение входных групп, расположенных в границах территорий достопримечательных мест на территории города Перми, должно соответствовать требованиям, установленным органом охраны объектов культурного наследия.
5. Требования к входным группам, расположенным в границах территорий общего пользования, за исключением входных групп, расположенных в границах территорий достопримечательных мест:
 - архитектурные элементы входных групп (крыльца, входная площадка, ступени, лестницы, ограждения, парапеты, роллетные системы (рольставни), козырьки, приямки, пандусы или подъемные устройства для маломобильных групп населения) должны быть выполнены параллельно фасаду здания, строения, сооружения на расстоянии не более чем 1,5 м от фасада здания, строения, сооружения и при условии сохранения ширины пешеходной зоны (тротуара) не менее 2 м;
 - размер входной площадки - 1,5 м x 1,85 м;
 - входная группа (приямок) в подвальное или полуподвальное помещение должна быть выполнена параллельно фасаду здания, строения, сооружения с лестницей на расстоянии не более чем 1,5 м от фасада здания, строения, сооружения. По периметру входной группы (приямка) устраивается парапет высотой не более 0,5 м, над входной группой (приямком) устанавливается козырек с водоотводом;
 - на высоте более 0,72 м от уровня земли входная группа должна быть выполнена за счет внутреннего пространства здания, строения, сооружения.
6. Ступени и входная площадка входных групп должны иметь противоскользящее покрытие или полосы.
7. На одном из торцов входной площадки может быть предусмотрен пандус или подъемное устройство для маломобильных групп населения.
8. Наружная кнопка вызывного устройства должна быть размещена в начале заезда на пандус или при входе на подъемное устройство для маломобильных групп населения.

Условные обозначения

- 14 - выноска и номер позиции согласно Ведомости отделки фасадов на листе 1
- A - координационная ось

СОГЛАСОВАНО
 Заместитель начальника ДГА
 - главный архитектор
Бресина С.В.
 « 22 » 05 2026 г.

						04-2026-П-КП			
						Колерный паспорт по ул. Пушкина № 30 а, Свердловского района, г. Перми			
Изм.	Кол.уч.	Лист	№Док.	Подп.	Дата	Лечебно-диагностический центр	Стадия	Лист	Листов
Разработал		Корелина		<i>Корелина</i>	04.26		П	4	12
Н.контроль		Корелина		<i>Корелина</i>	04.26	Главный фасад по ул. Максима Горького	Корелина В. В.		



СОГЛАСОВАНО
 Заместитель начальника ДГА
 - главный архитектор
Бресано С. В.
 « 12 » 06 2026 г.

Условные обозначения

- 14 - выноска и номер позиции согласно Ведомости отделки фасадов на листе 1
- A - координационная ось

						04-2026-П-КП			
						Колерный паспорт по ул. Пушкина № 30 а, Свердловского района, г. Перми			
Изм.	Колуч.	Лист	№Док.	Подп.	Дата	Лечебно-диагностический центр	Стадия	Лист	Листов
Разработал	Корелина			<i>Корелина</i>	04.26		П	5	12
И.контрль	Корелина			<i>Корелина</i>	04.26	Главный фасад по ул. Пушкина	Корелина В. В.		



А/ СОГЛАСОВАНО
 Заместитель начальника ДГА
 - главный архитектор
Брежнев С.В. Трушин
 « 22 » 05 2026 г.

Условные обозначения

- 14 - выноска и номер позиции согласно Ведомости отделки фасадов на листе 1
- А - координационная ось

						04-2026-П-КП			
						Колерный паспорт по ул. Пушкина № 30 а, Свердловского района, г. Перми			
Изм.	Колуч.	Лист	№ Док.	Подп.	Дата	Лечебно-диагностический центр	Стадия	Лист	Листов
Разработал		Корелина		<i>Корелина</i>	04.26		П	6	12
Н.контроль		Корелина		<i>Корелина</i>	04.26	Боковой фасад в осях Д-А	Корелина В. В.		



СОГЛАСОВАНО
 Заместитель начальника ДГА
 - главный архитектор
Бресано С.В.
 « 22 » 05 2026 г.

Условные обозначения

- 14 - выноска и номер позиции согласно Ведомости отделки фасадов на листе 1
- А - координационная ось

Примечания :

1. Требования к размещению наружных блоков систем кондиционирования, маскирующих ограждений наружных блоков систем кондиционирования (далее - маскирующие ограждения) на фасадах капитальных объектов установлены пунктом 11.9 Правил благоустройства территории города Перми, утвержденных решением Пермской городской Думы от 15.12.2020 № 277 (далее - Правила).
2. Маскирующие ограждения на фасадах капитальных объектов должны быть выполнены в виде экранов, решеток, корзин, состоящих из передней и боковых панелей, выполненных из горизонтальных реек: ширина рейки - не менее 0,03 м и не более 0,06 м, расстояние между ближайшими рейками - не менее 0,03 м и не более 0,06 м; в цвет части фасада капитального объекта, указанный в колерном паспорте капитального объекта, на которой размещаются маскирующие ограждения.
3. Требования к размещению наружных блоков систем кондиционирования на дворовых фасадах капитальных объектов не устанавливаются.
4. Требования к размещению наружных блоков систем кондиционирования, маскирующих ограждений на фасадах капитальных объектов, расположенных на территориях, не входящих в границы городского центра, а также на территориях, не выходящих на улицы особого градостроительного значения-магистралей городского значения, не устанавливаются, за исключением случая, предусмотренного подпунктом 11.9.7 Правил (после проведения Капитального ремонта наружные блоки систем кондиционирования, маскирующие ограждения подлежат размещению в соответствии с подпунктами 11.9.1-11.9.5 Правил).

						04-2026-П-КП			
						Колерный паспорт по ул. Пушкина № 30 а, Свердловского района, г. Перми			
Изм.	Колуч.	Лист	№ Док.	Подп.	Дата	Лечебно-диагностический центр	Стадия	Лист	Листов
Разработал		Корелина		<i>Корелина</i>	04.26			П	7
Н.контроль		Корелина		<i>Корелина</i>	04.26	Боковой фасад а осях 1-5	Корелина В. В.		

Вывеска
(Конструкция из отдельных букв)



Индивидуальный указатель
с наименованием улицы поз.4



Условные обозначения

- $\frac{1}{2}$ - привязка объектов к элементам фасада, размеры максимальные размеры
- - единая горизонтальная ось размещения средств информации, рекламных конструкций
- ▨ - место допустимого размещения средств размещения информации, рекламных конструкций
- 2 - выноска и номер позиции согласно Ведомости средств размещения информации, рекламных конструкций
- ⊙ - координационная ось

СОГЛАСОВАНО
Заместитель начальника ДГА
- главный архитектор
Бресано С.В.
"22" 05 2026 г.

Примечание :

1. Условия размещения средств размещения информации и рекламных конструкций см. лист 10.

Ведомость средств размещения информации, рекламных конструкций

№	тип объекта материала, способы крепления	цвет (с указанием RAL)	наличие подсветки
1	Вывеска - объемные буквы и/или логотипы без подложки на металлических направляющих в цвет фасада на стене здания. Оргстекло, металл, пластик	Фирменные цвета	При необходимости
2	Вывеска в виде сплошной панели с внутренней стороны витрин, витражей, оконных блоков блока, шириной не более половины ширины одного остекления витрины витража, оконного блока) путем крепления такой панели подвесами к верхней части витрины, витража оконного блока (например на тросах) с отступом не менее чем на 0.15м. Металл пластик пленки	Фирменные цвета	При необходимости
3	Информационная табличка (режимник). Одиночная (500x700) или модульная. Не сплошная выклейка буквенными, цифровыми символами (знаками) из декоративной пленки	Фирменные цвета	Без подсветки
4	Индивидуальный указатель с наименованием улицы и номером дома(здания). Оргстекло, пластик, пленки, металл	Фирменные цвета	При необходимости

04-2026-П-КП								
Колерный паспорт по ул. Пушкина № 30 а, Свердловского района, г. Перми								
Изм.	Кол.уч.	Лист	№Док.	Подп.	Дата			
Разработал		Корелина			04.26			
Лечебно-диагностический центр						Стадия	Лист	Листов
						П	8	12
Размещение средств размещения информации, рекламных конструкций						Корелина В. В.		
						Н.контроль		Корелина

Главный фасад по ул.Пушкина

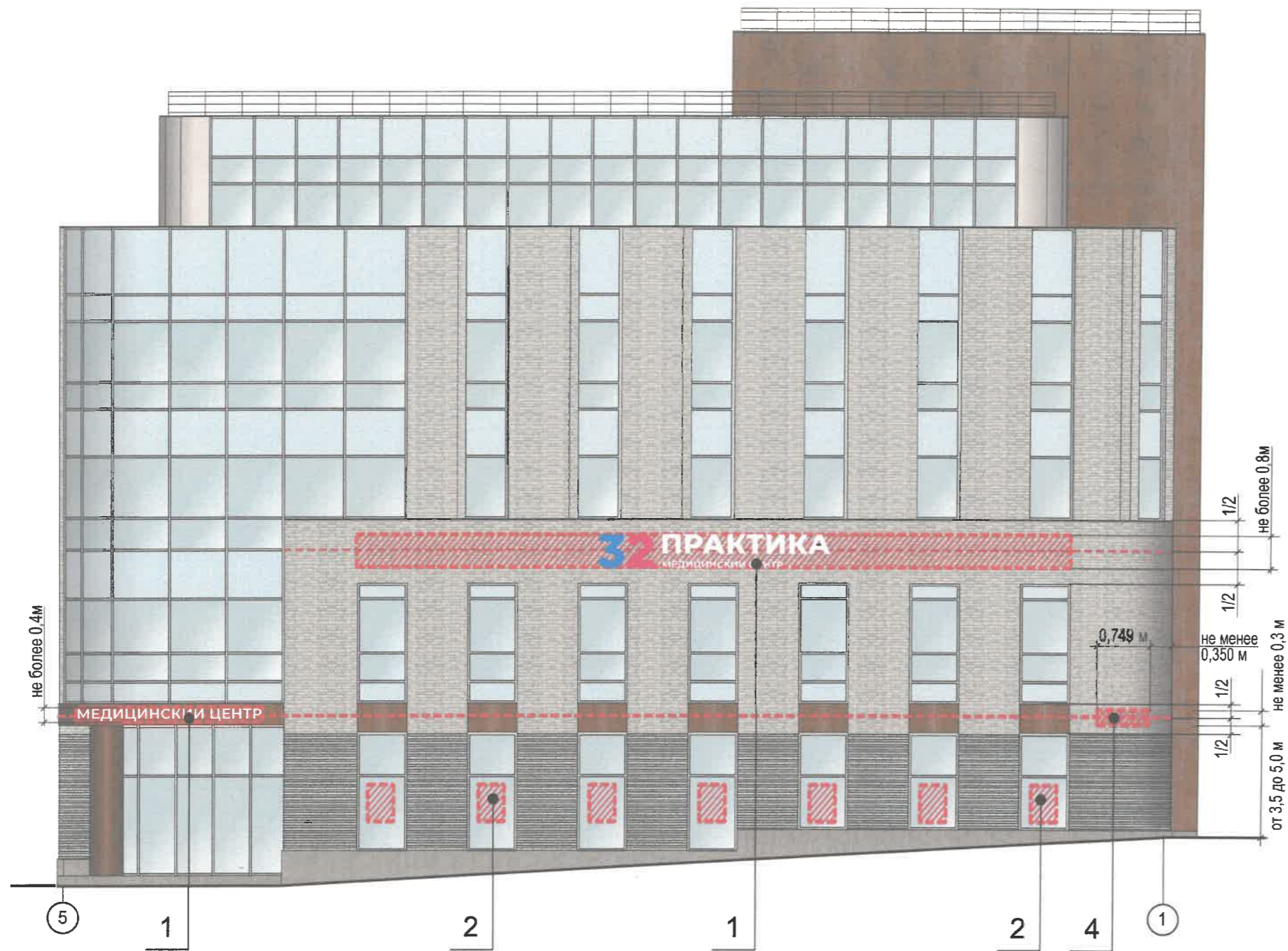
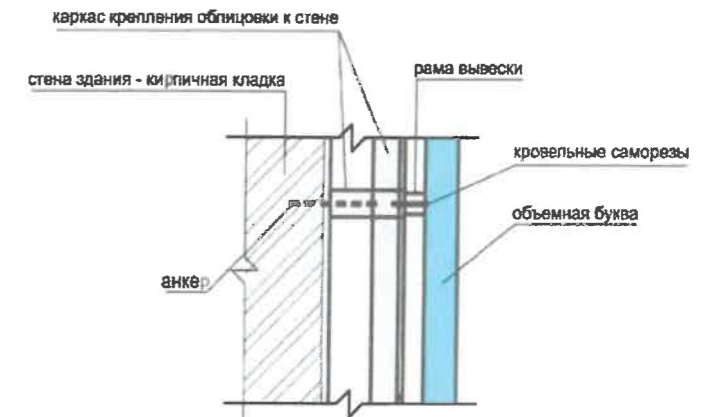


Схема узла крепления объемных световых букв к фасаду



Условные обозначения

- $\pm 1/2$ - привязка объектов к элементам фасада, размеры максимальные размеры
- - единая горизонтальная ось размещения средств информации, рекламных конструкций
- место допустимого размещения средств размещения информации, рекламных конструкций
- $\overset{2}{\bullet}$ - выноска и номер позиции согласно Ведомости средств размещения информации, рекламных конструкций
- \textcircled{A} - координационная ось

Примечание :

1. Ведомость средств размещения информации, рекламных конструкций см. лист 8.

СОГЛАСОВАНО
Заместитель начальника ДГА
- главный архитектор
Вресанов С.В.
« 22 » 05 2026 г.

						04-2026-П-КП			
						Колерный паспорт по ул. Пушкина № 30 а, Свердловского района, г. Перми			
Изм.	Кол.уч.	Лист	№Док.	Подп.	Дата	Лечебно-диагностический центр	Стадия	Лист	Листов
Разработал		Корелина		<i>Корелина</i>	04.26		П	9	12
Н.контроль		Корелина		<i>Корелина</i>	04.26	Размещение средств размещения информации, рекламных конструкций	Корелина В. В.		

Условия размещения средств размещения информации,
рекламных конструкций.

Боковой фасад в осях Д-А



1. Места размещения информации располагаются относительно условной прямой линии - единой горизонтальной оси. Местоположение оси на фасаде определяется как половина расстояния между верхним и нижним архитектурным элементом (окна, наличники, карниз, фриз и др.), выделяющимся (западающим, выступающим) из плоскости стены.
2. Размещение вывесок должно осуществляться в границах места допустимого размещения средств размещения информации, рекламных конструкций, установленных данным колерным паспортом объекта капитального строительства.
3. Размещение вывесок по отношению друг к другу, их конфигурация, наполненность информацией должны соответствовать Стандартным требованиям к вывескам, их размещению и эксплуатации (далее - Стандартные требования), утвержденным Решением Пермской городской Думы от 15.12.2020 №277.
4. В случае, если планируемые к размещению вывески не соответствуют Стандартным требованиям и действующему колерному паспорту, требуется внесение изменений в колерный паспорт путем разработки нового колерного паспорта.
5. Максимальный размер информационных табличек - 0,5 м x 0,7 м (пункт 2.13 Стандартных требований).
6. Узел крепления каждого типа объекта информации разрабатывается отдельным рабочим проектом.
7. В случае размещения рекламной конструкции на фасаде здания, строения, сооружения, такая конструкция должна быть отражена в составе нового колерного паспорта, а ее размещение должно осуществляться в соответствии с действующим порядком установки эксплуатации рекламных конструкций на территории города Перми, утвержденным решением Пермской городской Думы от 27.01.2009 № 11, с последующим получением на установку и эксплуатацию рекламной конструкции в установленном порядке.
8. В случае возникновения спорных ситуаций с другими организациями в отношении мест размещения вывесок, расположенных не в границах занимаемого помещения, регулирование конфликта и окончательное решение по размещению вывесок той или иной претендующей организации принимает владелец данного объекта.

Условные обозначения

- привязка объектов к элементам фасада, размеры максимальные размеры
- единая горизонтальная ось размещения средств информации, рекламных конструкций
- место допустимого размещения средств размещения информации, рекламных конструкций
- выноска и номер позиции согласно Ведомости средств размещения информации, рекламных конструкций
- координационная ось

Примечание :

1. Ведомость средств размещения информации, рекламных конструкций см. лист 8.

СОГЛАСОВАНО
Заместитель начальника ДГА
- главный архитектор
Бресано С.В.
"22" 05 2026 г.

						04-2026-П-КП			
						Колерный паспорт по ул. Пушкина № 30 а, Свердловского района, г. Перми			
Изм.	Колуч.	Лист	№Док.	Подп.	Дата	Лечебно-диагностический центр	Стадия	Лист	Листов
Разработал		Корелина		<i>Корелина</i>	04.26		П	10	12
Н.контроль		Корелина		<i>Корелина</i>	04.26	Размещение средств размещения информации, рекламных конструкций	Корелина В. В.		

Главный фасад по ул. Пушкина



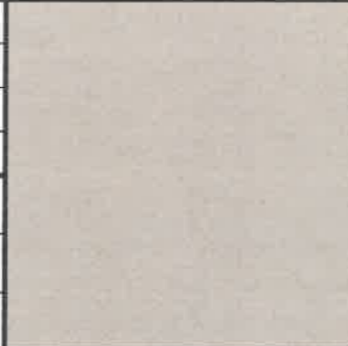
Главный фасад по ул.Максима Горького, ул. Пушкина




Согласно Правилам благоустройства территории города Перми Решения Пермской городской Думы от 15.12.2020 № 277 предлагается в архитектурно-художественной подсветке здания по ул. Пушкина, 30 а применить виды "Локальная подсветка", с цветовой температурой не более 3000 К.

СОГЛАСОВАНО
 Заместитель начальника ДГА
 - главный архитектор
Бресан С.В.
 « 22 » 05 2026 г.

						04-2026-П-КП			
						Колерный паспорт по ул. Пушкина № 30 а, Свердловского района, г. Перми			
Изм.	Копуч.	Лист	№Док.	Подп.	Дата	Лечебно-диагностический центр	Стадия	Лист	Листов
							П	11	12
						Архитектурно-художественная подсветка	Корелина В. В.		
Н.контрль		Корелина		<i>Корелина</i>	04.26				

Позиция согласно ведомости отделки фасадов	RAL 7042	C:	0	
		M:	0	
		Y:	15	
		K:	30	
6,7,8,12	R:	189		
G:	189			
B:	178			

Позиция согласно ведомости отделки фасадов	RAL 8015	C:	0	
		M:	90	
		Y:	100	
		K:	80	
9	R:	99		
G:	58			
B:	52			

Цвета в стандарте RAL и цветовой палитре CMYK, RGB приведены с сайта <https://colorscheme.ru/> (каталог цветов RAL CLASSIC).

СОГЛАСОВАНО
Заместитель начальника ДГА
- главный архитектор
Бресано С. В.
« 22 » 05 / 2026 г.

						04-2026-П-КП			
						Колерный паспорт по ул. Пушкина № 30 а, Свердловского района, г. Перми			
Изм.	Копуч.	Лист	№Док.	Подп.	Дата	Лечебно-диагностический центр	Стадия	Лист	Листов
Разработал		Корелина		<i>Корелина</i>	04.26		П	12	12
Н.контроль		Корелина		<i>Корелина</i>	04.26	Эталоны колеров	Корелина В. В.		