

Индивидуальный предприниматель Новинский В.Г.

№059-22-О-26-1059 от 28.05.2026
номер и дата входящего заявления о согласовании колерного паспорта (заполняется ДГА)

Заказчик: ООО СЗ "ОСТ-Дизайн"

**ПАСПОРТ ВНЕШНЕГО ОБЛИКА (КОЛЕРНЫЙ ПАСПОРТ)
ОБЪЕКТА КАПИТАЛЬНОГО СТРОИТЕЛЬСТВА**
(за исключением объектов, строительство которых не завершено)
(далее - колерный паспорт)

АДРЕС ОБЪЕКТА: г.Пермь, административный район Свердловский, улица Пушкина, здание (строение) № 26

шифр: 2101-22-КП

*Согласовано с учетом письма Государственной
инспекции по охране объектов культурного
наследия Пермского края
от 26.05.2026
№ Пер 53-О-18.2-1033*

ПЕРМЬ 2026г.

Ведомость чертежей, отображающих архитектурные решения

Пояснительная записка

Объект капитального строительства – Многоквартирный жилой дом по адресу: г.Пермь, Свердловский район, ул. Пушкина, 26.

Год постройки и ввода в эксплуатацию: новое строительство.

В плане здание прямоугольной конфигурации.

Кровля: плоская.

Ранее разработанные колерные паспорта: не разрабатывались.

Нахождение в границах территории объектов культурного наследия: согласно Постановлению правительства Пермского края от 09.08.2024 № 505-п рассматриваемый объект капитального строительства расположен в границах зон охраны объекта культурного наследия регионального значения «Костел римско-католический», расположенного по адресу: Пермский край, г. Пермь, ул. Пушкина, д. 28, а также режимов использования земель...».

Настоящий колерный паспорт выполнен в соответствии с Распоряжением начальника ДГА администрации г.Перми от 26.12.2025 №059-22-01-03-3608 «О согласовании архитектурно-градостроительного облика объекта капитального строительства»;

Определяются типы и виды отделки, и их цветовые решения;

Устанавливаются виды и места размещения средств размещения информации, рекламных конструкций.

Цветовое решение и применяемые материалы обеспечивают комплексное решение всех элементов фасадов, единство архитектурного облика здания. Средства размещения информации, рекламные конструкции не нарушат архитектурный облик здания.

Предметом согласования данного колерного паспорта являются: принятые цветовые решения элементов фасада, применяемые материалы существующего объекта недвижимости, а также определение возможных типов размещения средств размещения информации на нем. Средства размещения информации, рекламные конструкции, не соответствующие типу и местам их возможного размещения, подлежат демонтажу.

В соответствии с Градостроительным кодексом Российской Федерации, решением Пермской городской Думы от 15.12.2020 № 277 «Об утверждении Правил благоустройства территории города Перми» и постановлением администрации города Перми от 22.02.2017 № 130 «Об утверждении формы и Порядка согласования паспорта внешнего облика объекта капитального строительства (колерного паспорта) объекта капитального строительства (за исключением объектов, строительство которых не завершено)» колерные паспорта либо их изменения не являются разрешительной документацией на строительство, реконструкцию объекта капитального строительства; не являются правовым основанием на устройство (переустройство, демонтаж) пристроек, навесов, козырьков и других архитектурных элементов объекта капитального строительства.

ЛИСТ	НАИМЕНОВАНИЕ	ПРИМЕЧАНИЯ
1	Общие данные (начало)	
2	Общие данные (окончание)	
3	Визуализация строящегося Объекта	
4	Главный фасад в осях 6-1	
5	Боковой фасад в осях А-Е	
6	Боковой фасад в осях Е-А	
7	Дворовой фасад в осях 1-6	
8	Размещение средств размещения информации, рекламных конструкций	
9	Архитектурно-художественная подсветка	
10	Эталоны колеров	

Ведомость отделки фасадов

ПОЗ.	ЭЛЕМЕНТ ФАСАДА	ЭТАЛОН ЦВЕТА	ОБОЗН.	ВИД ОТДЕЛКИ	ПРИМ.
1	Участки наружных стен			Вентфасад: клинкерная плитка WhiteHills_BremenBrick_F305-70, либо аналог	
2	Участки наружных стен (основной цвет тип 1)		RAL 9010 (белый)	Вентфасад: фиброцементные фасадные панели	
3	Участки наружных стен (основной цвет тип 2)		RAL 7035	Вентфасад: фиброцементные фасадные панели	
4	Участки наружных стен (основной цвет тип 3)		RAL 7036	Вентфасад: фиброцементные фасадные панели	
5	Стеклянные ограждения		RAL 9001	Светопрозрачное безопасное наполнение в металлической раме заводской окраски	
6	Цоколь			Керамогранит ITALON Джenezис Сатурн Грей X2 на плиточном клею, либо аналог	
7	Остекление окон, балконов, лоджий		Серый оттенок	Стекло	
8	Остекление первого этажа		Серый оттенок	Стекло	
9	Переплеты окон и балконных дверей		RAL 7012	Профиль	
10	Алюминиевые стойки и ригели остекления лоджий		RAL 7012	Алюминиевый профиль с готовым защитно-декоративным покрытием	
11	Двери металлические, лестницы пожарные, ограждения металлические		RAL 7012	Грунтовка, окраска по металлу	
12	Потолки террас, потолок въезда в автостоянку, потолки входных групп		RAL 9010 (белый)	Подшивной потолок	
13	Фасонные элементы сливов, откосов окон и дверей, торцы плит перекрытий		RAL 7012	Фасонный металлический лист с готовым защитно-декоративным покрытием	
14	Металлические решетки вентиляции		RAL 7012	Алюминиевые ламели, заводская окраска	
15	Двери из алюминиевых профилей, входы в здание		RAL 7012	Алюминиевый профиль с готовым защитно-декоративным покрытием	
16	Козырьки входов		RAL 7012	Светопрозрачное покрытие по металл. каркасу, окрашенному краской по металлу	
17	Декоративные пилястры балконов		RAL 9010 (белый)	Ж/б монолит с пигментом в массе	
18	Потолок крыльца		RAL 7016	ГКЛ по каркасу, покраска	
19	Участки наружных стен крыльца		RAL 7016	Декоративная штукатурка	

СОГЛАСОВАНО
Заместитель начальника ДГА
- главный архитектор

25.05.2026 г.

Взам. инв. N

Подпись и дата

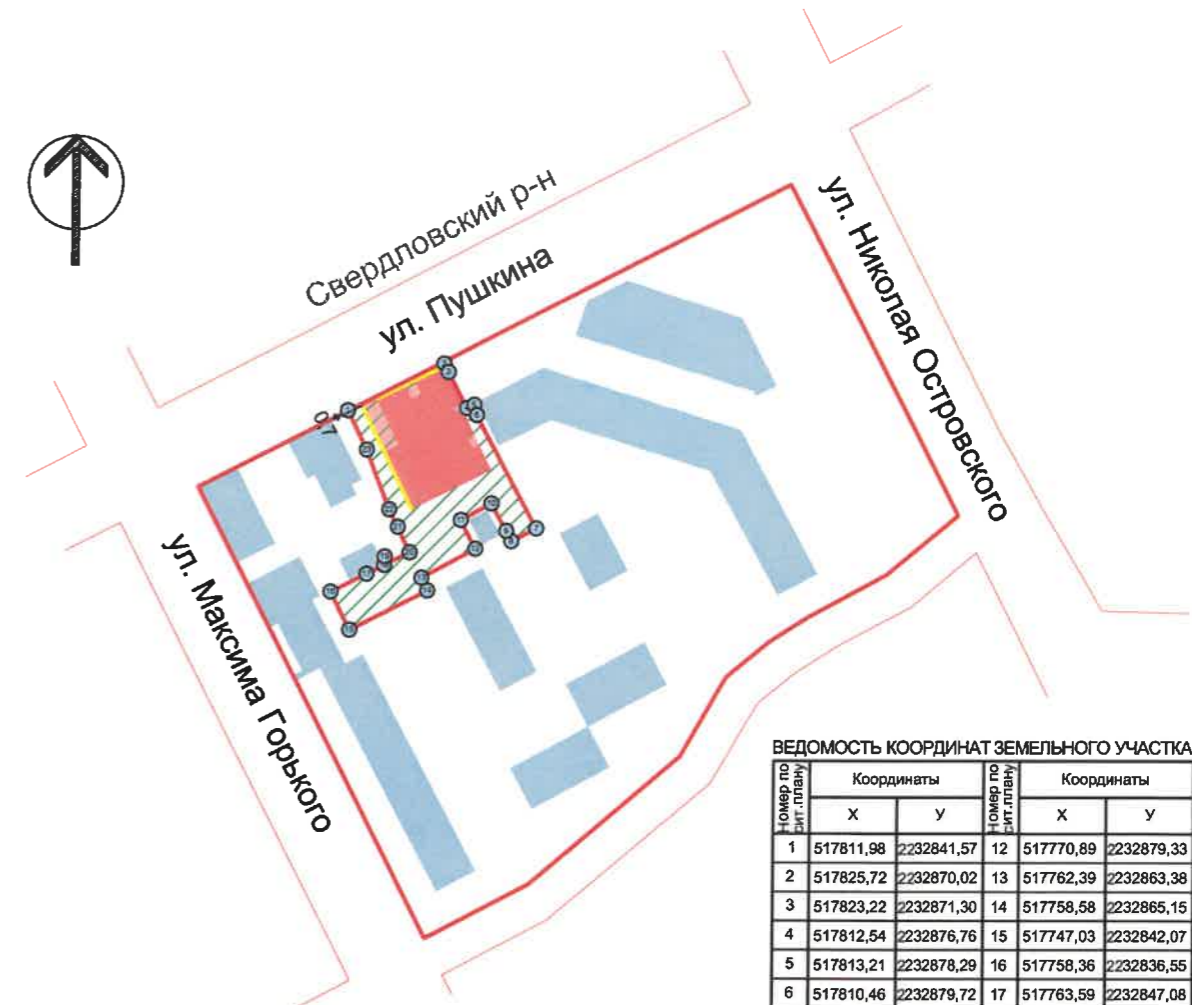
Инв. N подп.

2101-22-КП					
Колерный паспорт по ул.Пушкина, № 26, Свердловского района г. Перми					
Изм.	Кол.уч.	Лист	№ док.	Подпись	Дата
	Разраб.	Гарипова			05.26
Многоквартирный жилой дом				Стадия	Лист
				П	1
				Листов	10
Общие данные (начало)				ИП Новинский В.Г.	
н.контр.	Новинский				05.26

Ведомость ссылочных и прилагаемых документов

ОБОЗНАЧЕНИЕ	НАИМЕНОВАНИЕ	ПРИМЕЧАНИЕ
	<u>Ссылочные документы</u>	
Решение Пермской Городской Думы от 15.12.2020 №277 (ред. от 27.02.2024)	Об утверждении Правил благоустройства территории города Перми	
Постановление администрации г. Перми от 22.02.2017 №130	Об утверждении формы и Порядка согласования паспорта внешнего облика (колерного паспорта) объекта капитального строительства (за исключением объектов, строительство которых не завершено)	
Распоряжение начальника ДГА Администрации г.Перми от 26.12.2025 №059-22-01-03-3608	Об утверждении требований к архитектурно-градостроительному облику объекта капитального строительства	
Письмо Государственной инспекции по охране объектов культурного наследия Пермского края от 26.05.2026 № Исх55-01-18.2-1033	О согласовании колерного паспорта	

Ситуационный план 1:5000



ВЕДОМОСТЬ КООРДИНАТ ЗЕМЕЛЬНОГО УЧАСТКА

№ п/п	Координаты		№ п/п	Координаты	
	X	Y		X	Y
1	517811,98	2232841,57	12	517770,89	2232879,33
2	517825,72	2232870,02	13	517762,39	2232863,38
3	517823,22	2232871,30	14	517758,58	2232865,15
4	517812,54	2232876,76	15	517747,03	2232842,07
5	517813,21	2232878,29	16	517758,36	2232836,55
6	517810,46	2232879,72	17	517763,59	2232847,08
7	517776,78	2232897,36	18	517766,16	2232852,35
8	517773,06	2232890,01	19	517766,28	2232852,29
9	517775,40	2232888,78	20	517769,90	2232859,89
10	517784,26	2232884,12	21	517777,46	2232856,37
11	517779,41	2232874,99	22	517782,65	2232853,81
			23	517800,32	2232847,17

Система координат МСК-59
Площадь участка - 2099 м²

СОГЛАСОВАНО
Заместитель начальника ДГА
- главный архитектор
«29» 05 2026 г.

- Многоквартирный жилой дом
- Красные линии
- Здания существующие
- Расстояние от Объекта до границ земельного участка и/или красных линий
- Фасады с местами размещения средств размещения информации, рекламных конструкций

Инструкция о порядке производства работ, связанных с окраской фасадов и всех наружных частей зданий, сооружений, строений расположенных на территории города Перми

- Окраска фасадов и всех наружных частей зданий, сооружений, строений, ограждений, заборов, павильонов, киосков, ларьков и прочих объектов, расположенных на территории города Перми, может производиться лишь на основании колерного паспорта фасадов на ремонт и окраску, согласованного ДГА г. Перми.
- До начала процесса окраски здания или какого-либо сооружения должны быть произведены работы по капитальному ремонту всех без исключения наружных частей его, подлежащих окраске.
- До начала ремонта зданий, имеющих газосветовую рекламу, сообщить рекламораспространителю о предстоящих работах на фасаде здания с целью сохранения вывесок либо их демонтажа.
- Полуразрушенные и разрушенные архитектурные художественно-скульптурные детали здания, карнизы, колонны, пилястры, капители, фризы, тяги, лепные украшения, барельефы, мозаика, художественные росписи и т.п. подлежат обязательному восстановлению в своем первоначальном виде. Категорически запрещается производить окраску здания без предварительного восстановления указанных деталей.
- Металлические поверхности отдельных частей здания, чугунные решетки, перила балконов и лестниц, кронштейны, дверные и оконные приборы и прочие архитектурно-художественные детали, перед окраской очищаются от грязи, ржавчины, старой краски и покрываются вновь атмосферостойкой краской для металлических поверхностей.
- В соответствии с выданными образцами цвета (колерами) на окраску здания организация, производящая ремонт здания, составляет пробные образцы цвета, которые наносятся на подготовленную для покраски поверхность стены в уровне 1-го этажа здания (не выше 1,5 метров от земли).
- Проверку и согласование пробного образца цвета (колера), а также готовности поверхности стены и отдельных наружных частей здания к окраске производит уполномоченный представитель ДГА г. Перми. Без указанной проверки и согласования производить окраску фасада категорически запрещается.
- Домоуправления, организации или учреждения, производящие окраску и связанный с нею ремонт здания, несут полную ответственность за точное выполнение настоящей инструкции и привлекаются к ответственности за ее нарушение в соответствии со статьей 6.8.2 "Нарушение требований к внешнему виду фасадов зданий, строений, сооружений" Закона Пермского края от 06.04.2015 № 460-ПК "Об административных правонарушениях в Пермском крае".
- Цветовая гамма реклам носителей должна гармонировать с основным колористическим решением фасадов здания.
- По всем вопросам, связанным с производством работ по окраске зданий, необходимо обращаться в ДГА по адресу: г. Пермь, ул. Сибирская, 15, к.315, тел. 212-76-98.

Взам. инв. N
Подпись и дата
Инв. N подп.

						2101-22-КП			
						Колерный паспорт по ул.Пушкина, № 26, Свердловского района г. Перми			
Изм.	Кол.уч.	Лист	№ док.	Подпись	Дата	Многоквартирный жилой дом	Стадия	Лист	Листов
							П	2	10
Разраб.		Гарипова			05.26	Общие данные (конец)	ИП Новинский В.Г.		
н.контр.		Новинский			05.26				

Визуализация главного фасада



Визуализация дворового фасада



Визуализация бокового фасада



Визуализация бокового фасада



Взам. инв. N

Подпись и дата

Инв. N подл.

СОГЛАСОВАНО
Заместитель начальника ДГА
- главный архитектор
Гарипова
« 25 » 05 20 26 г.

ПРИМЕЧАНИЕ: На данном листе представлена визуализация, которая представляет общую концепцию проекта и может отличаться от фасадов колерного паспорта.

						2101-22-КП			
						Колерный паспорт по ул.Пушкина, № 26, Свердловского района г. Перми			
Изм.	Кол.уч.	Лист	№ док.	Подпись	Дата	Многоквартирный жилой дом	Стадия	Лист	Листов
Разраб.		Гарипова		<i>Гарипова</i>	05.26		П	3	10
н.контр.		Новинский		<i>Новинский</i>	05.26	Визуализация строящегося Объекта	ИП Новинский В.Г.		

ПРИМЕЧАНИЕ:

1. В случае, если наружные лестницы при дополнительно устроенных входах в общественные помещения здания выходят за границы предоставленного земельного участка и красные линии квартала, то устройство дополнительных или переустройство существующих входных групп требует получения разрешения в установленном порядке.
2. Требования к входным группам установлены пунктом 11.7 Правил благоустройства территории города Перми, утвержденных Решением Пермской городской Думы от 15.12.2020 № 277.
3. При размещении новой входной группы, изменении входной группы при проведении реконструкции, капитального ремонта здания, строения, сооружения требуется разработка проекта колерного паспорта.
4. Размещение входных групп, расположенных в границах территорий достопримечательных мест на территории города Перми, должно соответствовать требованиям, установленным органом охраны объектов культурного наследия.
5. Требования к входным группам, расположенным в границах территорий общего пользования, за исключением входных групп, расположенных в границах территорий достопримечательных мест:
 - архитектурные элементы входных групп (крыльца, входная площадка, ступени, лестницы, ограждения, парапеты, роллетные системы (рольставни), козырьки, приямки, пандусы или подъемные устройства для маломобильных групп населения) должны быть выполнены параллельно фасаду здания, строения, сооружения на расстоянии не более чем 1,5 м от фасада здания, строения, сооружения и при условии сохранения ширины пешеходной зоны (тротуара) не менее 2 м;
 - размер входной площадки - 1,5 м x 1,85 м;
 - входная группа (приямок) в подвальное или полуподвальное помещение должна быть выполнена параллельно фасаду здания, строения, сооружения с лестницей на расстоянии не более чем 1,5 м от фасада здания, строения, сооружения. По периметру входной группы (приямка) устраивается парапет высотой не более 0,5 м, над входной группой (приямком) устанавливается козырек с водоотводом;
 - на высоте более 0,72 м от уровня земли входная группа должна быть выполнена за счет внутреннего пространства здания, строения, сооружения.
6. Ступени и входная площадка входных групп должны иметь противоскользящее покрытие или полосы.
7. На одном из торцов входной площадки может быть предусмотрен пандус или подъемное устройство для маломобильных групп населения.
8. Наружная кнопка вызывного устройства должна быть размещена в начале заезда на пандус или при входе на подъемное устройство для маломобильных групп населения.



СОГЛАСОВАНО
 Заместитель начальника ДГА
 - главный архитектор
[Signature]
 « 29 » 05 2026 г.

Условные обозначения:

- 1 - выноска и номер позиции согласно ведомости отделки фасадов см. лист 2
- A - условная координационная ось

						2101-22-КП			
						Колерный паспорт по ул.Пушкина, № 26, Свердловского района г. Перми			
Изм.	Кол.уч.	Лист	№ док.	Подпись	Дата	Многоквартирный жилой дом	Стадия	Лист	Листов
Разраб.		Гарипова		<i>[Signature]</i>	05.26		П	4	10
н.контр.		Новинский		<i>[Signature]</i>	05.26	Главный фасад в осях 6-1	ИП Новинский В.Г.		

Инв. N подл.
 Подпись и дата
 Взам. инв. N



ПРИМЕЧАНИЕ:

1. Требования к размещению наружных блоков систем кондиционирования, маскирующих ограждений наружных блоков систем кондиционирования (далее - маскирующие ограждения) на фасадах капитальных объектов установлены пунктом 11.9 Правил благоустройства территории города Перми, утвержденных решением Пермской городской Думы от 15.12.2020 № 277 (далее - Правила).
2. Маскирующие ограждения на фасадах капитальных объектов должны быть выполнены в виде экранов, решеток, корзин, состоящих из передней и боковых панелей, выполненных из горизонтальных реек: ширина рейки - не менее 0,03 м и не более 0,06 м, расстояние между ближайшими рейками - не менее 0,03 м и не более 0,06 м; в цвет части фасада капитального объекта, указанный в колерном паспорте капитального объекта, на которой размещаются маскирующие ограждения.
3. Требования к размещению наружных блоков систем кондиционирования на дворовых фасадах капитальных объектов не устанавливаются.
4. Требования к размещению наружных блоков систем кондиционирования, маскирующих ограждений на фасадах капитальных объектов, расположенных на территориях, не входящих в границы городского центра, а также на территориях, не выходящих на улицы особого градостроительного значения - магистрали городского значения, не устанавливаются, за исключением случая, предусмотренного подпунктом 11.9.7 Правил (после проведения Капитального ремонта наружные блоки систем кондиционирования, маскирующие ограждения подлежат размещению в соответствии с подпунктами 11.9.1-11.9.5 Правил).
5. Размещение наружных блоков систем кондиционирования не должно нарушать законные интересы собственников жилых помещений в непосредственной близости с оборудованием.
6. В соответствии со статьей 36 Жилищного кодекса Российской Федерации собственниками помещений в многоквартирном доме решение о возможности или невозможности размещения наружных блоков кондиционеров на фасадах многоквартирного дома может быть принято на общем собрании собственников помещений данного многоквартирного дома.

СОГЛАСОВАНО
 Заместитель начальника ДГА
 - главный архитектор
[Signature]
 « 29 » 05 2026 г.

Условные обозначения:

- 1 - выноска и номер позиции согласно ведомости отделки фасадов см. лист 2
- A - условная координационная ось

						2101-22-КП			
						Колерный паспорт по ул.Пушкина, № 26, Свердловского района г. Перми			
Изм.	Кол.уч.	Лист	№ док.	Подпись	Дата	Многоквартирный жилой дом	Стадия	Лист	Листов
Разраб.		Гарипова		<i>[Signature]</i>	05.26		П	5	10
н.контр.		Новинский		<i>[Signature]</i>	05.26	Боковой фасад в осях А-Е	ИП Новинский В.Г.		

Взам. инв. N
Подпись и дата
Инв. N подл.



СОГЛАСОВАНО
 Заместитель начальника ДГА
 - главный архитектор
[Signature]
 « 29 » 05 2026 г.

Взам. инв. N
 Подпись и дата
 Инв. N подг.

Условные обозначения:

- ↑ 1 - выноска и номер позиции согласно ведомости отделки фасадов см. лист 2
- Ⓐ - условная координационная ось

						2101-22-КП			
						Колерный паспорт по ул.Пушкина, № 26, Свердловского района г. Перми			
Изм.	Кол.уч.	Лист	№ док.	Подпись	Дата	Многоквартирный жилой дом	Стадия	Лист	Листов
Разраб.	Гарипова			<i>[Signature]</i>	05.26		П	6	10
н.контр.	Новинский			<i>[Signature]</i>	05.26	Боковой фасад в осях Е-А	ИП Новинский В.Г.		



СОГЛАСОВАНО
 Заместитель начальника ДГА
 - главный архитектор
Гарипова
 « 29 » 05 2026 г.

Взам. инв. N
 Подпись и дата
 Инв. N подп.

Условные обозначения:

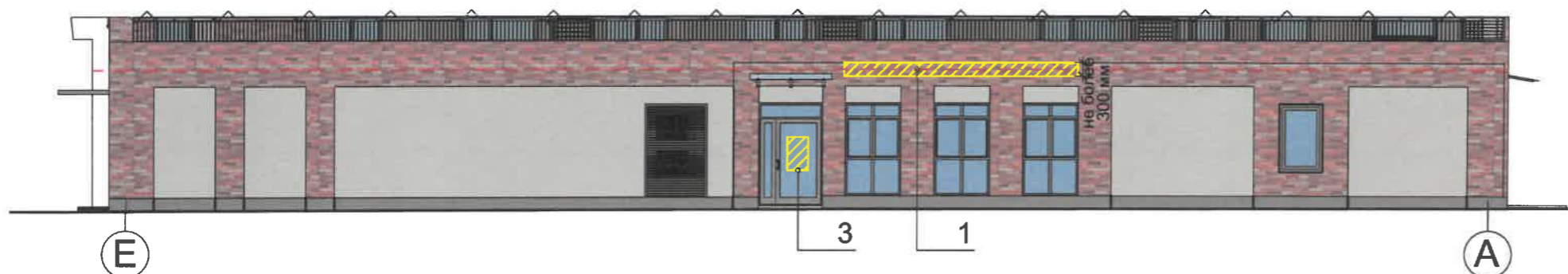
- 1 - выноска и номер позиции согласно ведомости отделки фасадов см. лист 2
- A - условная координационная ось

						2101-22-КП			
						Колерный паспорт по ул.Пушкина, № 26, Свердловского района г. Перми			
Изм.	Кол.уч.	Лист	№ док.	Подпись	Дата	Многоквартирный жилой дом	Стадия	Лист	Листов
Разраб.	Гарипова			<i>Гарипова</i>	05.26		П	7	10
н.контр.	Новинский			<i>Новинский</i>	05.26	Дворовой фасад в осях 1-6	ИП Новинский В.Г.		

Фрагмент главного фасада



Фрагмент бокового фасада со стороны ул. Максима Горького



СОГЛАСОВАНО
Заместитель начальника ДГА
- главный архитектор
Карасев
«29» 05 20 26 г.

Узел крепления средств размещения информации, рекламных конструкций



Условия размещения средств размещения информации, рекламных конструкций:

1. Место размещения информации располагается относительно условной прямой линии - единой горизонтальной оси. Местоположение оси на фасаде определяется как половина расстояния между верхним и нижним архитектурным элементом (окна, наличники, карниз, фриз и др.), выделяющимся (западающим, выступающим) из плоскости стены.
2. Размещение вывесок и рекламных конструкций должно осуществляться в границах места допустимого размещения средств размещения информации, рекламных конструкций, установленных данным колерным паспортом объектом капитального строительства.
3. Размещение вывесок по отношению друг к другу, их конфигурация, наполненность информацией должны соответствовать Стандартным требованиям к вывескам, их размещению и эксплуатации (далее - Стандартные требования), утвержденным Решением Пермской городской Думы от 15.12.2020 №277.
4. В случае, если планируемые к размещению вывески не соответствуют Стандартным требованиям и действующему колерному паспорту, требуется внесение изменений в колерный паспорт путем разработки нового колерного паспорта.
5. Максимальный размер информационных табличек - 0,5м x 0,7м (пункт 2.13 Стандартных требований).
6. Узел крепления каждого типа объекта информации разрабатывается отдельным рабочим проектом.
7. В случае размещения рекламной конструкции на фасаде здания, строения, сооружения, такая конструкция должна быть отражена в составе нового колерного паспорта, а ее размещение должно осуществляться в соответствии с действующим порядком установки эксплуатации рекламных конструкций на территории города Перми, утвержденным решением Пермской городской Думы от 27.01.2009 №11, с последующим получением на установку и эксплуатацию рекламной конструкции в установленном порядке.
8. В случае возникновения спорных ситуаций с другими организациями в отношении мест размещения нестандартных вывесок, расположенных не в границах занимаемого помещения, регулирование конфликта и окончательное решение по размещению вывесок той или иной претендующей организации в соответствии с положениями Жилищного кодекса Российской Федерации должно приниматься на собрании собственников помещений в многоквартирном доме.
9. Размещение вывесок, перекрывающих оконные проемы, а также расположенных на балконах, лоджиях зданий и сооружений должно быть согласовано с собственниками помещений, к которым относится балкон и данный оконный проем.
10. В случае возникновения спорных ситуаций в отношении места размещения информационной конструкции на парапете кровли/кровле/стене у кровли, регулирование конфликта и окончательное решение по размещению информационной конструкции должно приниматься на собрании собственников помещений в многоквартирном доме в соответствии с положениями Жилищного кодекса Российской Федерации.

Условные обозначения:

- 1 - выноска и номер позиции согласно ведомости средств размещения информации, рекламных конструкций
- место допустимого размещения средств размещения информации, рекламных конструкций
- единая ось размещения объектов

Ведомость средств размещения информации, рекламных конструкций

№	Тип объекта, материал, способ крепления	Цвет	Наличие подсветки
1	Вывески. Объемные буквы и/или логотипы без подложки на металлических направляющих в цвет фасада на стене здания. Оргстекло, металл, пластик.	Фирменные цвета	Возможна подсветка
2	Указатель с наименованием улицы и номером дома (здания) (пункт 11.4.2 решение Пермской городской Думы от 15.12.2020 № 277). Пластик, металл.	Синий: R-(0),G-(20),B-(120); белый	Возможна подсветка
3	Информационная табличка (режимник). Одиночная (500x700). Несплошная выклейка буквенными, цифровыми символами (знаками) из декоративной пленки.	Фирменные цвета	Без подсветки
4	Вывеска - объемные буквы и /или логотипы без подложки на направляющих на фоне витража. Металл, пластик, пленки	Фирменные цвета	Возможна подсветка

2101-22-КП

Колерный паспорт
по ул.Пушкина, № 26, Свердловского района г. Перми

Изм.	Кол.уч.	Лист	№ док.	Подпись	Дата	Многоквартирный жилой дом	Стадия	Лист	Листов
								П	8
н.контр.		Новинский		<i>Новинский</i>	05.26	Размещение средств размещения информации, рекламных конструкций	ИП Новинский В.Г.		

Взам. инв. N

Подпись и дата

Инв. N подп.



СОГЛАСОВАНО
 Заместитель начальника ДГА
 - главный архитектор
В.Г. Новинский
 « 29 » 05 2026 г.

Взам. инв. N
 Подпись и дата
 Инв. N подл.

ПРИМЕЧАНИЕ:

Согласно Правилам благоустройства территории города Перми Решения Пермской городской Думы от 15.12.2020 № 277 на рассматриваемом здании предлагается в архитектурно-художественной подсветке применить виды "Локальная подсветка" и "Контурная подсветка". Цветовая температура не более 3500 Кельвинов.

						2101-22-КП			
						Колерный паспорт по ул.Пушкина, № 26, Свердловского района г. Перми			
Изм.	Кол.уч.	Лист	№ док.	Подпись	Дата	Многоквартирный жилой дом	Стадия	Лист	Листов
	Разраб.	Гарипова		<i>Гарипова</i>	05.26		П	9	10
	н.контр.	Новинский		<i>Новинский</i>	05.26	Архитектурно-художественная подсветка	ИП Новинский В.Г.		

9,10,11, 13,14,15,16	RAL7012	C:	20	
		M:	0	
		Y:	10	
		K:	80	
		R:	89	
		G:	97	
B:	99			

4	RAL7036	C:	10	
		M:	10	
		Y:	10	
		K:	40	
		R:	154	
		G:	150	
B:	151			

18,19	RAL7016	C:	60	
		M:	30	
		Y:	30	
		K:	80	
		R:	55	
		G:	63	
B:	67			

5	RAL9001	C:	0	
		M:	0	
		Y:	10	
		K:	5	
		R:	239	
		G:	235	
B:	220			

3	RAL7035	C:	5	
		M:	0	
		Y:	5	
		K:	20	
		R:	203	
		G:	208	
B:	204			

2,12,17	RAL9010	C:	0	
		M:	0	
		Y:	5	
		K:	0	
		R:	247	
		G:	249	
B:	239			

СОГЛАСОВАНО
 Заместитель начальника ДГА
 - главный архитектор
Гарипова
 « 29 » 05 20 26 г.

Инв. N подп. | Подпись и дата | Взам. инв. N

ПРИМЕЧАНИЕ: Цвета в стандарте RAL и цветовой палитре CMYK, RGB приведены с сайта <https://colorscheme.ru/> (каталог цветов RAL CLASSIC, RAL DESIGN).

						2101-22-КП			
						Колерный паспорт по ул.Пушкина, № 26, Свердловского района г. Перми			
Изм.	Кол.уч.	Лист	№ док.	Подпись	Дата	Многоквартирный жилой дом	Стадия	Лист	Листов
Разраб.	Гарипова			<i>Гарипова</i>	05.26		П	10	10
н.контр.	Новинский			<i>Новинский</i>	05.26	Эталоны колеров	ИП Новинский В.Г.		