

Общество с ограниченной ответственностью
"Пермстроймет+"

№ 059-08/37-01-18/2-87 от 22.04.2026

Заказчик: МКУ «Управление технического заказчика»

**ПАСПОРТ ВНЕШНЕГО ОБЛИКА (КОЛЕРНЫЙ ПАСПОРТ)
ОБЪЕКТА КАПИТАЛЬНОГО СТРОИТЕЛЬСТВА**
(за исключением объектов, строительство которых не завершено)
(далее - колерный паспорт)

АДРЕС ОБЪЕКТА: г. Пермь, административный район Дзержинский,
улица Подлесная, здание (строение) № 25

5572/25

ПЕРМЬ 2026 г.

Ведомость чертежей, отображающих архитектурные решения

Пояснительная записка

ЛИСТ	НАИМЕНОВАНИЕ	ПРИМЕЧАНИЕ
1	Общие данные	
2	Общие данные	
3	Существующие состояние фасадов	
4	Существующие состояние фасадов	
5	Главный фасад. Фасад в осях А-Г по оси 6. Фасад в осях Г-А по оси 9.	
6	Дворовый фасад. Фасад в осях Ж-Л. Фасад в осях Л-Ж.	
7	Боковой фасад в осях А-Л. Боковой фасад в осях Л-А. Боковой фасад в осях В-И. Боковой фасад в осях И-В	
8	Размещение средств размещения информации, рекламных конструкций	
9	Архитектурно-художественная подсветка	
10	Эталоны колеров	

Ведомость отделки фасадов

ПОЗ.	ЭЛЕМЕНТ ФАСАДА	ЭТАЛОН ЦВЕТА	ОБОЗНАЧ.	ВИД ОТДЕЛКИ	ПРИМ.
1	Основное поле стен (тип 1)		RAL 7047	Фасадные металлические кассеты/линейные панели	
2	Основное поле стен (тип 2)		RAL 5023	Фасадные металлические кассеты/линейные панели	
3	Основное поле стен (тип 2)		RAL 9003	Фасадные металлические кассеты/линейные панели	
4	Перекрытия окон		RAL 9003	Профиль из ПВХ	
5	Отливы оконные		RAL 9003	Оцинкованная сталь с полимерным покрытием	
6	Входные двери (тип 1)		RAL 7047	Металлические с остеклением	
7	Входные двери (тип 2)		RAL 5023	Металлические с остеклением	
8	Откосы дверные		RAL 5023 RAL 7047	Оцинкованная сталь с полимерным покрытием	
9	Откосы оконные		RAL 9003	Оцинкованная сталь с полимерным покрытием	
10	Площадка крыльца		RAL 7004	Облицовка плиткой с противоскользящей поверхностью	
11	Лестница металлическая наружная		RAL 7004	Защитная краска для металла	
12	Покрытие парапетов, вет. шахт.		RAL 7004	Оцинкованная сталь с полимерным покрытием	
13	Козырек			Стеклопакетный козырек (на вантах из нержав. стали)	
14	Входные двери (тип 3)		RAL 9003	ПВХ с остеклением	

Объект капитального строительства: Здание муниципального автономного образовательного учреждения «Гимназия №10», расположенное по адресу: г.Пермь, Дзержинский район, ул. Подлесная, 25.

Застройщик (технический заказчик): МКУ «Управление технического заказчика».

Год постройки и ввода в эксплуатацию: 1983 г.

Этажность: 2 этажа.

Кровля: плоская.

Фасад: ж/б стеновые панели с навесной вентилируемой фасадной системой из металлических кассет на подсистеме.

Нахождение в границах зон объектов культурного наследия: объект не располагается в границах зон охраны объектов культурного наследия

Ранее согласованные колерные паспорта: не разрабатывались.

Настоящим колерным паспортом:

Определяются типы и виды отделки, и их цветовые решения.

Устанавливаются виды и места размещения средств размещения информации и рекламных конструкций.

Цветовое решение и применяемые материалы обеспечивают комплексное решение всех элементов фасадов, единство архитектурного облика здания. Средства размещения информации и рекламные конструкции не нарушат архитектурный облик здания.

Средства размещения информации и рекламные конструкции, не соответствующие типу и местам их возможного размещения, предусмотренные данным колерным паспортом или Стандартным требованиям, подлежат демонтажу.

В соответствии с Градостроительным кодексом Российской Федерации, решением Пермской городской Думы от 15.12.2020 № 277 «Об утверждении Правил благоустройства территории города Перми» и постановлением администрации г. Перми от 22.02.2017 № 130 «Об утверждении формы и Порядка согласования паспорта внешнего облика (колерного паспорта) объекта капитального строительства (за исключением объектов, строительство которых не завершено)» колерные паспорта не являются разрешительной документацией на строительство, реконструкцию объекта капитального строительства; не являются правовым основанием на устройство пристроек, навесов, козырьков и других архитектурных элементов объекта капитального строительства.

Перед проведением текущего ремонта здания в сроки, установленные пунктом 11.3 Правил благоустройства для зданий, обращенных одним из фасадов на территорию общего пользования (не реже 1 раза в 10 лет после дня ввода в эксплуатацию капитальных объектов при строительстве, реконструкции или после дня подписания документа о приемке выполненных работ по Текущему ремонту, Капитальному ремонту капитальных объектов) необходима разработка колерного паспорта здания, предусматривающего отделку фасада и цветовое решение, соответствующие требованиям Правил благоустройства в редакции решения Пермской городской Думы от 22.10.2024 № 177.





СОГЛАСОВАНО
Заместитель начальника ДГА
- главный архитектор
Бресано С.В.
« 22 » 05 2026 г.

						572/25-AP		
						Колерный паспорт по ул.Подлесная, 25, Дзержинского района г. Перми		
Изм.	Колуч.	Лист	Подп.	Дата				
Разработал	Говер			04.2026	МКУ «Управление технического заказчика»	Стадия	Лист	Листов
						П	1	10
Н.контроль	Розанова			04.2026	Общие данные	ООО "Пермстроймет +"		

Инструкция
о порядке производства работ, связанных с окраской фасадов и всех наружных частей зданий, сооружений, строений, расположенных на территории города Перми

1. Окраска (отделка) фасадов и всех наружных частей зданий, сооружений, строений, расположенных на территории города Перми, может производиться лишь на основании паспорта внешнего облика объекта капитального строительства (колерного паспорта), согласованного с департаментом градостроительства и архитектуры администрации г. Перми (далее ДГА).
2. До начала процесса окраски (отделки) здания или какого-либо сооружения должны быть произведены работы по капитальному ремонту всех без исключения наружных его частей, подлежащих окраске (отделке).
3. До начала ремонта зданий, имеющих газосветную рекламу, сообщить рекламораспространителю о предстоящих работах на фасаде здания с целью сохранения вывесок, либо их демонтажу.
4. Полуразрушенные и разрушенные архитектурные художественно-скульптурные элементы фасадов: карнизы, фризы, колонны, пилястры, сандрики, кронштейны, обрамления проемов, тяги, различные лепные украшения, барельефы, мозаика, художественная роспись и т.п. подлежат обязательному восстановлению в своем первоначальном виде. Категорически запрещается производить окраску здания без предварительного восстановления указанных деталей.
5. Металлические поверхности отдельных элементов фасадов: чугунные решетки, ограждения балконов и лестниц, элементы входных групп, двери, кронштейны и прочие архитектурно-художественные детали перед окраской очищаются от грязи, ржавчины, старой краски и покрываются вновь атмосферостойкой краской для металлических поверхностей..
6. В соответствии с выданными образцами цвета (колерами) на окраску (отделку) здания организация, производящая ремонт здания, составляет пробные образцы цвета, которые наносятся на подготовленную для покраски поверхность стены в уровне 1-го этажа здания (не выше 1,5 метров от земли).
7. Проверку и согласование пробного образца цвета (выкраску колера) производит уполномоченный представитель ДГА г. Перми. Без указанной проверки и согласования производить окраску (отделку) фасадов здания категорически запрещается.
8. Домоуправления, организации и учреждения, производящие окраску (отделку) и связанный с нею ремонт фасадов здания, несут ответственность за точное выполнение настоящей инструкции и могут быть привлечены к административной ответственности за ее нарушение в соответствии со статьей 6.8.2 "Нарушение требований к внешнему виду фасадов зданий, строений, сооружений" Закона Пермского края от 06.04.2015 №460-ПК "Об административных правонарушениях в Пермском крае".
9. Цветовая гамма размещения информации должна гармонизировать с основным колористическим решением фасадов здания.
10. По всем вопросам, связанных с производством работ по окраске (отделке) зданий, необходимо обращаться в ДГА по адресу: г. Пермь, ул. Сибирская, 15, каб.315, тел. 212-76-98.

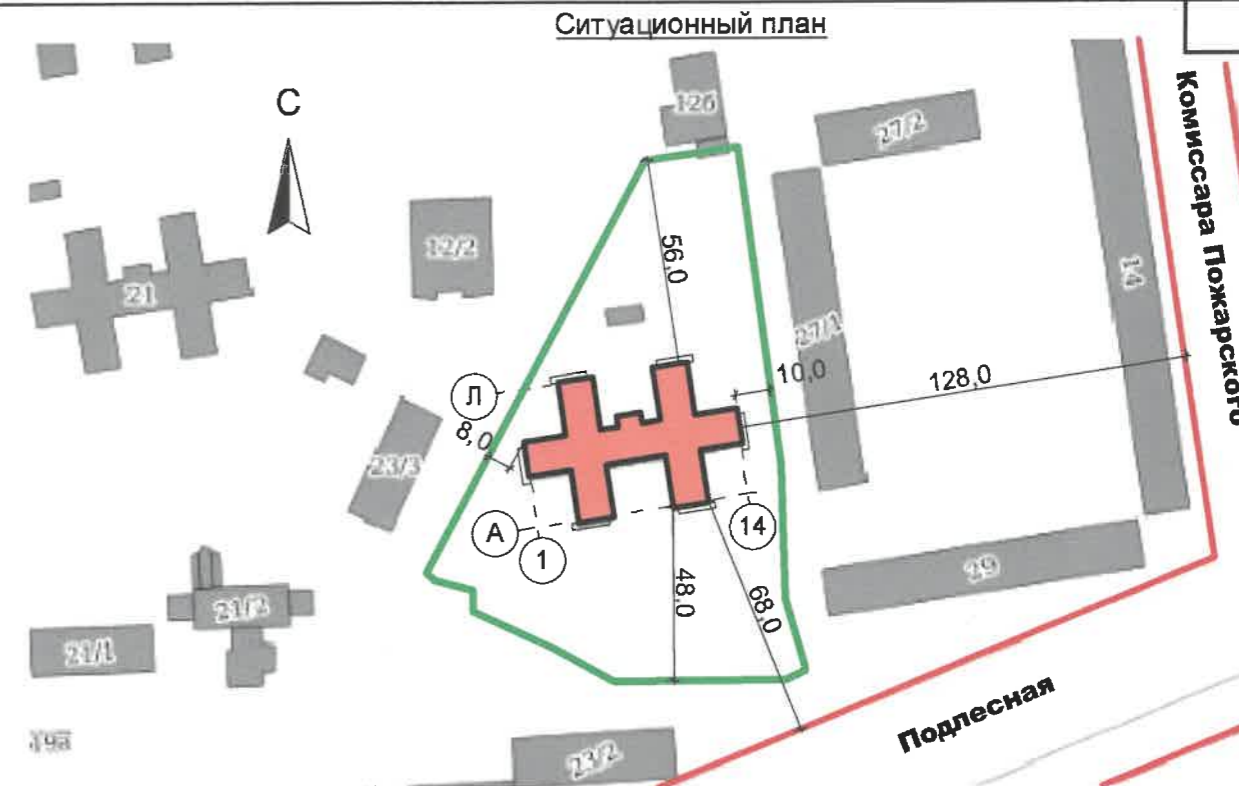
Условные обозначения

-  - здание МАУ «Гимназия №10» по ул. Подлесная, 25 Дзержинского района г.Перми
-  - красные линии
-  - границы земельного участка с кадастровым номером 59:01:4410407:393
-  - расстояние от объекта до границ земельного участка, в метрах до красных линий

Ведомость ссылочных и прилагаемых документов

ОБОЗНАЧЕНИЕ	НАИМЕНОВАНИЕ	ПРИМЕЧАНИЕ
	Ссылочные документы	
Постановление администрации г. Перми от 22.02.2017 №130	"Об утверждении формы и Порядка согласования паспорта внешнего облика (колерного паспорта) объекта капитального строительства (за исключением объектов, строительство которых не завершено)"	
Решение Пермской городской Думы от 15.12.2020 №277	«Об утверждении Правил благоустройства территории г.Перми»	

СОГЛАСОВАНО
Заместитель начальника ДГА
главный архитектор
Бресанов С.В.
«22» 05 2026 г.



1. Красные линии приведены с сайта <https://isogd.gorodperm.ru/>;
2. Границы земельного участка и его кадастровый номер приведены с сайта <https://nspd.gov.ru>

						572/25-AP			
						Колерный паспорт по ул.Подлесная, 25, Дзержинского района г. Перми			
Изм.	Коп.уч.	Лист	№Док	Подп.	Дата	МКУ «Управление технического заказчика»	Стадия	Лист	Листов
Разработал	Говер				04.2026		П	2	
Н.контроль	Розанова				04.2026	Общие данные	ООО "Пермстроймет +"		



Примечание: фотофиксация объекта
выполнена в феврале 2026г.

СОГЛАСОВАНО
Заместитель начальника ДГА
главный архитектор
Бресало С.К. Думин
«22» 05 2026г.

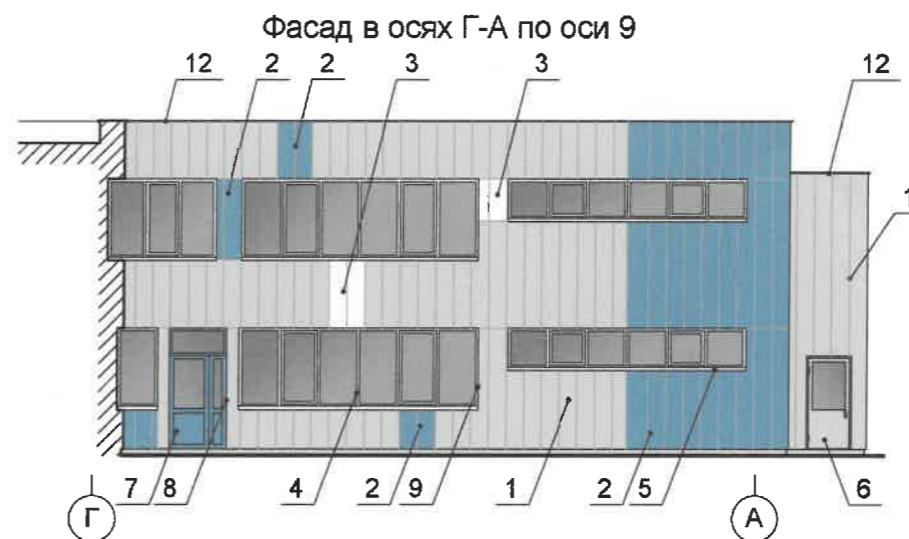
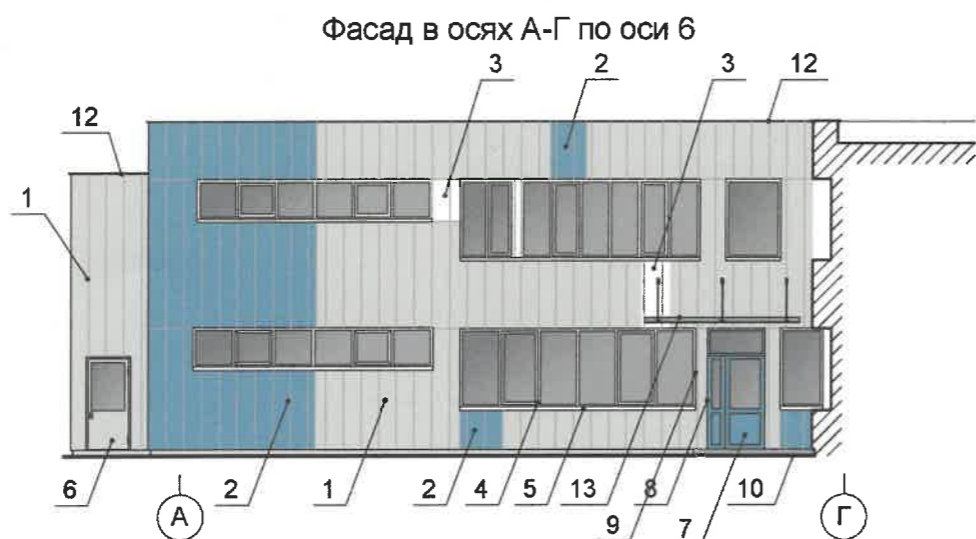
						572/25-AP			
						Колерный паспорт по ул.Подлесная, 25, Дзержинского района г. Перми			
Изм.	Копуч	Лист	№Док.	Подп.	Дата	МКУ «Управление технического заказчика»	Стадия	Лист	Листов
Разработал	Говер			<i>М</i>	04.2026		П	3	
Н.контроль	Розанова			<i>Роз</i>	04.2026	Существующее состояние фасадов	ООО "Пермстроймет +"		



СОГЛАСОВАНО
 Заместитель начальника ДГА
 - главный архитектор
Бресановская Ирина
 « 22 » 05 2026 г.

Примечание: фотофиксация объекта
 выполнена в феврале 2026г.

						572/25-AP			
						Колерный паспорт по ул.Подлесная, 25, Дзержинского района г. Перми			
Изм.	Колуч	Лист	№Док	Подп.	Дата	МКУ «Управление технического заказчика»	Стадия	Лист	Листов
Разработал	Говер			<i>Г</i>	04.2026		П	4	
Н.контроль	Розанова			<i>Роз</i>	04.2026	Существующее состояние фасадов	ООО "Пермстроймет +"		



Примечания:

1. В случае, если наружные лестницы при дополнительно устроенных входах в общественные помещения здания выходят за границы предоставленного земельного участка и красные линии квартала, то устройство дополнительных или переустройство существующих входных групп требует получения разрешения в установленном порядке.
2. Требования к входным группам установлены пунктом 11.7 Правил благоустройства территории города Перми, утвержденных Решением Пермской городской Думы от 15.12.2020 № 277.
3. При размещении новой входной группы, изменении входной группы при проведении реконструкции, капитального ремонта здания, строения, сооружения требуется разработка проекта колерного паспорта.
4. Требования к входным группам, расположенным в границах территорий общего пользования, за исключением входных групп, расположенных в границах территорий достопримечательных мест:
 - архитектурные элементы входных групп (крыльца, входная площадка, ступени, лестницы, ограждения, парапеты, роллетные системы (рольставни), козырьки, приямки, пандусы или подъемные устройства для маломобильных групп населения) должны быть выполнены параллельно фасаду здания, строения, сооружения на расстоянии не более чем 1,5 м от фасада здания, строения, сооружения и при условии сохранения ширины пешеходной зоны (тротуара) не менее 2 м;
 - размер входной площадки - 1,5 м x 1,85 м;
 - входная группа (приямок) в подвальное или полуподвальное помещение должна быть выполнена параллельно фасаду здания, строения, сооружения с лестницей на расстоянии не более чем 1,5 м от фасада здания, строения, сооружения. По периметру входной группы (приямка) устраивается парапет высотой не более 0,5 м, над входной группой (приямком) устанавливается козырек с водоотводом;
 - на высоте более 0,72 м от уровня земли входная группа должна быть выполнена за счет внутреннего пространства здания, строения, сооружения.
5. Ступени и входная площадка входных групп должны иметь противоскользящее покрытие или полосы.
6. На одном из торцов входной площадки может быть предусмотрен пандус или подъемное устройство для маломобильных групп населения.
7. Наружная кнопка вызывного устройства должна быть размещена в начале заезда на пандус или при входе на подъемное устройство для маломобильных групп населения.

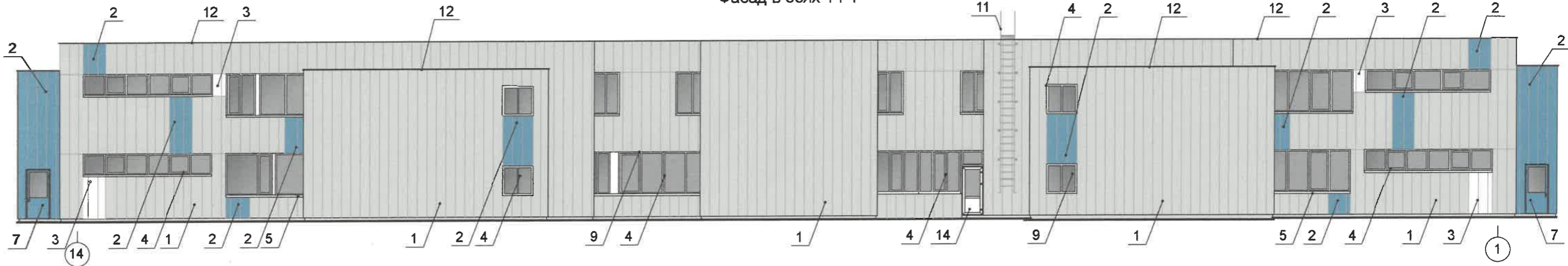
Условные обозначения

- 1/ - выноска и номер позиции согласно Ведомости отделки фасадов
- 1 - координационная ось

СОГЛАСОВАНО
 Заместитель начальника ДГА
 - главный архитектор
Белая СВ
 «ДД» 05 2026 г.

						572/25-AP			
						Колерный паспорт по ул. Подлесная, 25, Дзержинского района г. Перми			
Изм.	Копуч	Лист	№ Док.	Подп.	Дата	МКУ «Управление технического заказчика»	Стадия	Лист	Листов
Разработал		Говер		<i>Г</i>	04.2026		П	5	
Н.контроль		Розанова		<i>ВЗ</i>	04.2026	Главный фасад. Фасад в осях А-Г по оси 6. Фасад в осях Г-А по оси 9.	ООО "Пермстроймет +"		

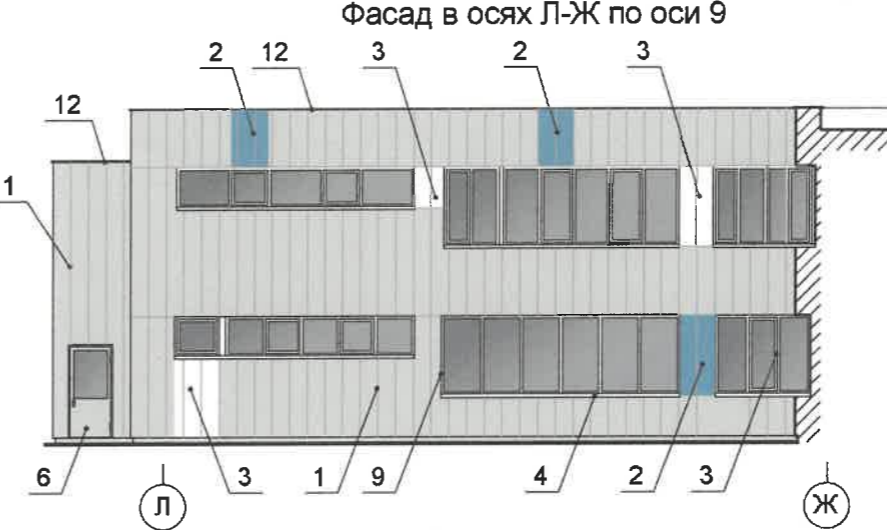
Фасад в осях 14-1



Фасад в осях Ж-Л по оси 6



Фасад в осях Л-Ж по оси 9



Примечания:

1. Требования к размещению наружных блоков систем кондиционирования, маскирующих ограждений наружных блоков систем кондиционирования на фасадах капитальных объектов установлены пунктом 11.9 Правил благоустройства территории города Перми, утвержденных решением Пермской городской Думы от 15.12.2020 № 277 (далее — Правила), в частности, на фасадах капитальных объектов, расположенных в границах городского центра, а также расположенных на территориях, выходящих на улицы особого градостроительного значения-магистралей городского значения, наружные блоки систем кондиционирования размещаются следующими способами:
 - на главных и (или) боковых фасадах капитальных объектов с использованием маскирующих ограждений наружных блоков систем кондиционирования;
 - на крышах капитальных объектов;
 - под оконными проемами с использованием маскирующих ограждений наружных блоков систем кондиционирования с соблюдением единой горизонтальной и вертикальной осей.
2. На фасадах капитальных объектов, расположенных в границах городского центра, а также расположенных на территориях, выходящих на улицы особого градостроительного значения-магистралей городского значения, допускается размещение систем кондиционирования без внешнего блока со скрытой системой циркуляции воздуха через вентиляционные входы/выходы, размещенные в наружной стене фасада (далее -скрытая система) с использованием маскирующих ограждений (решеток).
3. Маскирующие ограждения наружных блоков систем кондиционирования на фасадах капитальных объектов, расположенных в границах городского центра, а также расположенных на территориях, выходящих на улицы особого градостроительного значения-магистралей городского значения, должны быть выполнены в виде экранов, решеток, корзин, состоящих из передней и боковых панелей, выполненных из горизонтальных реек: ширина рейки - не менее 0,03 м и не более 0,06 м, расстояние между ближайшими рейками - не менее 0,03 м и не более 0,06 м; в цвет части фасада капитального объекта, указанный в колерном паспорте капитального объекта, на которой размещаются маскирующие ограждения (решетки) скрытой системы.
3. Требования к размещению наружных блоков систем кондиционирования на дворовых фасадах капитальных объектов не устанавливаются.
4. Требования к размещению наружных блоков систем кондиционирования, маскирующих ограждений на фасадах капитальных объектов, расположенных на территориях, не входящих в границы городского центра, а также на территориях, не выходящих на улицы особого градостроительного значения-магистралей городского значения, не устанавливаются, за исключением случая, предусмотренного подпунктом 11.9.7 Правил (после проведения Капитального ремонта наружные блоки систем кондиционирования, маскирующие ограждения подлежат размещению в соответствии с подпунктами 11.9.1-11.9.5 Правил).

СОГЛАСОВАНО
 Заместитель начальника ДГА
 - главный архитектор
Бресано С.В.
 « 22 » 05 / 2026 г.

Условные обозначения

- выноска и номер позиции согласно Ведомости отделки фасадов
- координационная ось

						572/25-AP			
						Колерный паспорт по ул.Подлесная, 25, Дзержинского района г. Перми			
Изм.	Колуч.	Лист	№Док.	Подп.	Дата	МКУ «Управление технического заказчика»	Стадия	Лист	Листов
							П	6	
Разработал	Говер				04.2026	Фасад в осях 14-1. Фасад в осях Ж-Л. Фасад в осях Л-Ж.	ООО "Пермстроймет +"		
Н.контроль	Розанова				04.2026				



Условные обозначения

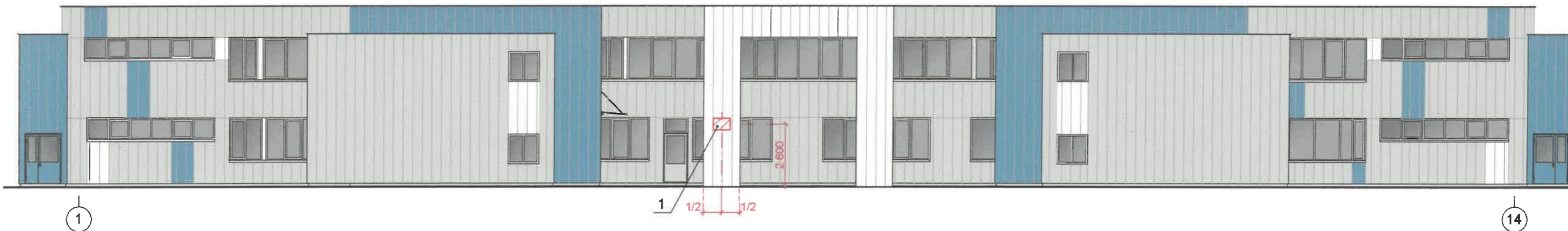
- выноска и номер позиции согласно Ведомости отделки фасадов
- координационная ось

СОГЛАСОВАНО
 Заместитель начальника ДГА
 - главный архитектор
Бресано С.В. Бресано
 « 22 » 05 / 2026 г.

Примечания:
 1. Условия устройства и переустройства входных групп см. л.5
 2. Условия размещения наружных блоков кондиционирования см. л.6

						572/25-AP			
						Колерный паспорт по ул.Подлесная, 25, Дзержинского района г. Перми			
Изм.	Копуч	Лист	№ Док.	Подп.	Дата	МКУ «Управление технического заказчика»	Стадия	Лист	Листов
Разработал		Говер		<i>Г</i>	04.2026		П	7	
Н.контроль		Розанова		<i>Р</i>	04.2026	Боковой фасад в осях А-Л. Боковой фасад в осях Л-А. Боковой фасад в осях В-И. Боковой фасад в осях И-В	ООО "Пермстроймет +"		

Главный фасад



Боковой фасад в осях А-Л



СОГЛАСОВАНО
Заместитель начальника ДГА
- главный архитектор
Бресановская Юлия
« 22 » 05 / 2026 г.

Условные обозначения

- ось размещения объектов
- место допустимого размещения средств размещения информации, рекламных конструкций
- выноска и номер позиции согласно Ведомости средств размещения информации, рекламных конструкций

Схема крепления средств размещения информации к фасаду (поз.2,3)



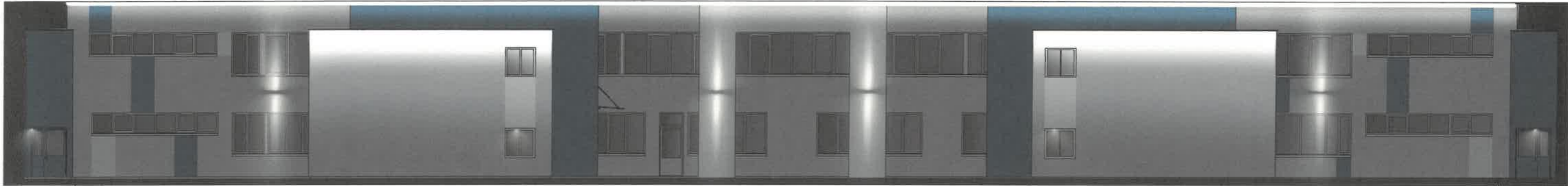
Ведомость средств размещения информации, рекламных конструкций

ПОЗ.	ТИП ВЫВЕСКИ, МАТЕРИАЛ, СПОСОБЫ КРЕПЛЕНИЯ	ЦВЕТ (С УКАЗАНИЕМ RAL)	НАЛИЧИЕ ПОДСВЕТКИ
1	Информационная табличка (режимник), одиночная (600x400мм). Лазерная печать/уф-печать на пластике, металле, оргстекле.	Фон - золотой, буквы - черные (не накладные) изображение Герба города Перми в соответствии с решением Пермской городской Думы от 09.06.1998 № 113 "О Гербе города Перми"	Без подсветки
2	Указатель с наименованием улицы и номером дома (здания) (пункт 11.4.2 Решения Пермской городской Думы от 15.12.2020 № 277). Пластик, металл.	Синий (R0, G20, B120), белый	Возможна подсветка

- Условия размещения средств размещения информации, рекламных конструкций
1. Места размещения информации располагаются относительно условной прямой линии - единой горизонтальной оси. Местоположение оси на фасаде определяется как половина расстояния между верхним и нижним архитектурным элементом (окна, наличники, карниз, фриз и др.), выделяющимся (западающим, выступающим) из плоскости стены.
 2. Размещение вывесок и рекламных конструкций должно осуществляться в границах места допустимого размещения средств размещения информации, рекламных конструкций, установленных данным колерным паспортом объектом капитального строительства.
 3. Размещение вывесок по отношению друг к другу, их конфигурация, наполненность информацией должны соответствовать Стандартным требованиям к вывескам, их размещению и эксплуатации (далее - Стандартные требования), утвержденным Решением Пермской городской Думы от 15.12.2020 №277.
 4. В случае, если планируемые к размещению вывески не соответствуют типу и местам размещения средства размещения информации, рекламных конструкций колерного паспорта, потребуется внесение изменений в настоящий колерный паспорт.
 5. Максимальный размер информационных табличек - 0,5 м x 0,7 м (пункт 2.13 Стандартных требований).
 6. Узел крепления каждого типа объекта информации разрабатывается отдельным рабочим проектом.
 7. В случае размещения рекламной конструкции на фасаде здания, строения, сооружения, такая конструкция должна быть отражена в составе нового колерного паспорта, а ее размещение должно осуществляться в соответствии с действующим порядком установки эксплуатации рекламных конструкций на территории города Перми, утвержденным решением Пермской городской Думы от 27.01.2009 № 11, с последующим получением на установку и эксплуатацию рекламной конструкции в установленном порядке.
 8. В случае возникновения спорных ситуаций с другими организациями в отношении мест размещения вывесок, расположенных не в границах занимаемого помещения, регулирование конфликта и окончательное решение по размещению вывесок той или иной претендующей организации принимает владелец данного объекта.

						572/25-AP			
						Колерный паспорт по ул.Подлесная, 25, Дзержинского района г. Перми			
Изм.	Копуч.	Лист	№Док.	Подп.	Дата	МКУ «Управление технического заказчика»	Стадия	Лист	Листов
Разработал	Говер				04.2026		П	8	
Н.контроль	Розанова				04.2026	Размещение средств размещения информации, рекламной конструкции	ООО "Пермстроймет +"		

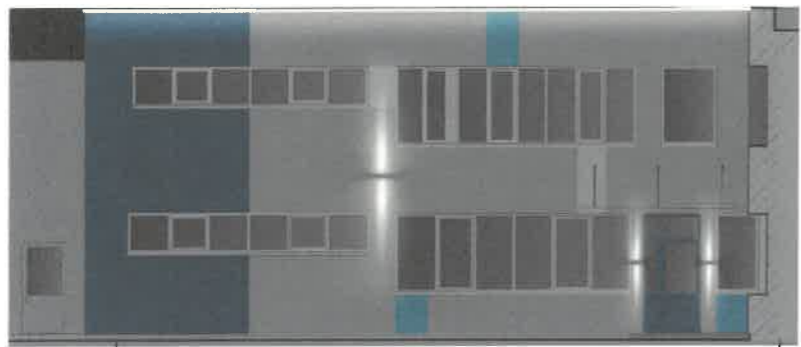
Главный фасад



1

14

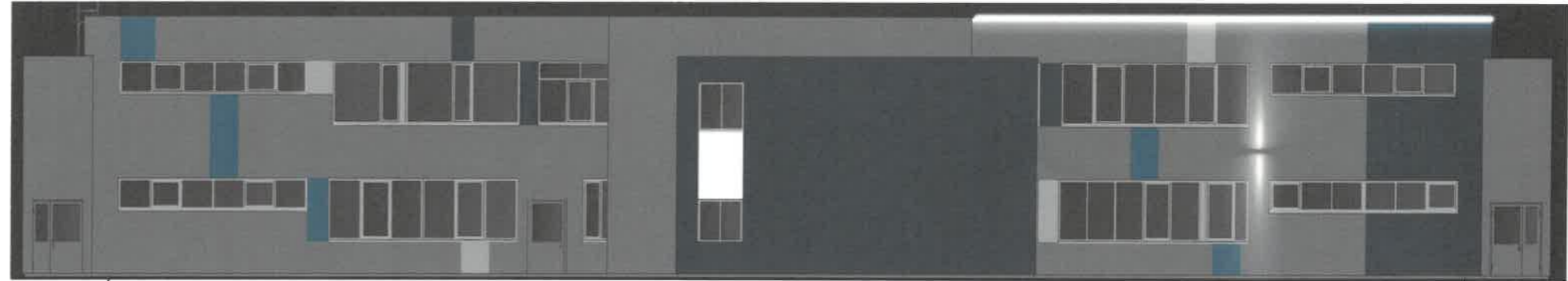
Фасад в осях А-Г по оси 6



А

Г

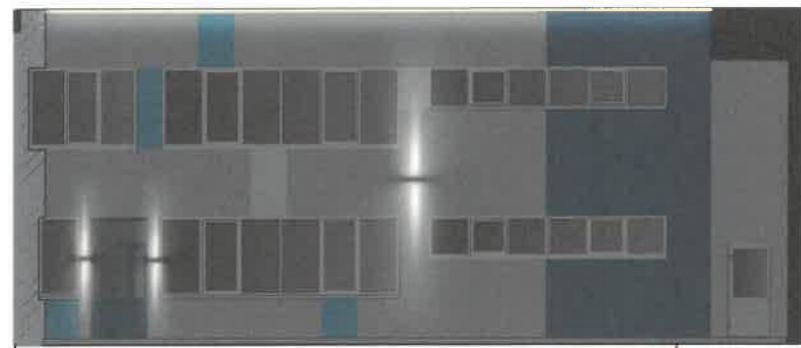
Боковой фасад в осях Л-А



Л

А

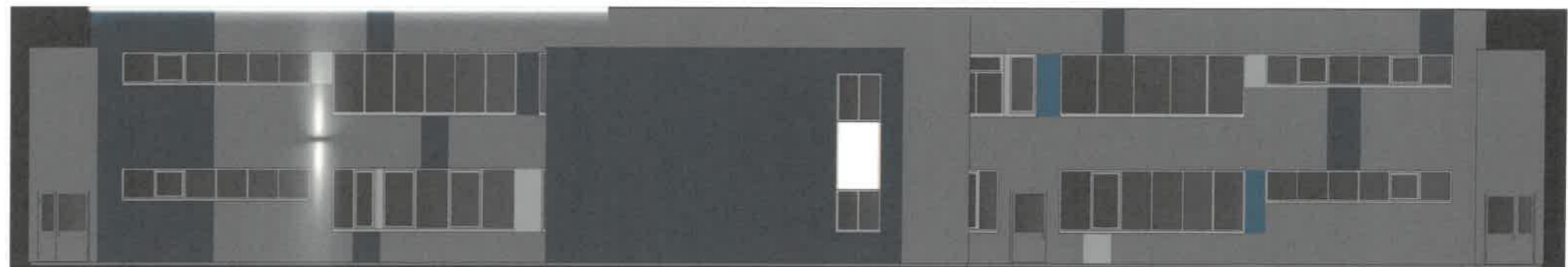
Фасад в осях Г-А по оси 9



Г

А

Боковой фасад в осях А-Л



А

Л

СОГЛАСОВАНО
Заместитель начальника ДГА
- главный архитектор
Бресановская Ирина
22 » 05 2026 г.

Примечания:

- Согласно п. 17.4 Правил благоустройства территории города Перми, утвержденных решением Пермской городской Думы от 15.12.2020г. №277, для рассматриваемого здания предлагается применить следующие виды архитектурно-художественной подсветки:
- «локальная подсветка и карнизная»- освещение части фасада здания, строения, сооружения, а также отдельных его архитектурных элементов.
- На объекте применяются источники света с цветовой температурой выше 4000 Кельвинов.

						572/25-AP			
						Колерный паспорт по ул.Подлесная, 25, Дзержинского района г. Перми			
Изм.	Копуч	Лист	№Док.	Подп.	Дата	МКУ «Управление технического заказчика»	Стадия	Лист	Листов
							П	9	
Н.контроль	Розанова			<i>Розанова</i>	04.2026	Архитектурно-художественная подсветка	ООО "Пермстроймет +"		

Позиция согласно ведомости отделки фасада	Координаты цвета по каталогу RAL CLASSIK 7047	C	0	
		M	0	
		Y	5	
		K	20	
		R	207	
		G	208	
		B	207	
1, 6, 8				

Позиция согласно ведомости отделки фасада	Координаты цвета по каталогу RAL CLASSIK 7004	C	0	
		M	0	
		Y	0	
		K	45	
		R	158	
		G	160	
		B	161	
10, 11, 12				

Позиция согласно ведомости отделки фасада	Координаты цвета по каталогу RAL CLASSIK 5024	C	70	
		M	20	
		Y	10	
		K	20	
		R	106	
		G	147	
		B	176	
2, 7, 8				

Позиция согласно ведомости отделки фасада	Координаты цвета по каталогу RAL CLASSIK 9003	C	0	
		M	0	
		Y	0	
		K	0	
		R	244	
		G	248	
		B	244	
3, 4, 5, 9, 14				

СОГЛАСОВАНО
 Заместитель начальника ДГА
 - главный архитектор
Бресанова С. В.
 "22" 05 2026 г.

Цвета в стандарте RAL и цветовой палитре CMYK, RGB приведены с сайта <https://colorscheme.ru> (каталог цветов RAL CLASSIC, RAL DESIGN).

						572/25-AP			
						Колерный паспорт по ул. Подлесная, 25, Дзержинского района г. Перми			
Изм.	Копуч	Лист	№ Док.	Подп.	Дата	МКУ «Управление технического заказчика»	Стадия	Лист	Листов
Разработал	Говер				04.2026		П	10	
						Эталоны колеров	ООО "Пермстроймет +"		
Н.контроль	Розанова				04.2026				