

Общество с Ограниченной Ответственностью
«СтроительствоКадастрНедвижимость»

№ 059-22-01-26-799 от 28.04.2026

Заказчик: ООО «Квинто»

**ПАСПОРТ ВНЕШНЕГО ОБЛИКА (КОЛЕРНЫЙ ПАСПОРТ)
ОБЪЕКТА КАПИТАЛЬНОГО СТРОИТЕЛЬСТВА
(за исключением объектов, строительство которых не завершено)
(далее - колерный паспорт)**

АДРЕС ОБЪЕКТА: г.Пермь, административный район Ленинский
ул.Пермская, здание (строение) № 63

шифр: П63-Л-2026-ОФ

ПЕРМЬ, 2026г.

Ведомость чертежей, отображающих архитектурные решения

ЛИСТ	НАИМЕНОВАНИЕ	ПРИМЕЧАНИЯ
1-2	Общие данные	
3-5	Существующее состояние фасадов	
6	Главный фасад, в осях 1-7	
7	Боковой фасад, в осях А-Д	
8	Торцевые фасады, в осях Б-А, А-Б	
9-10	Боковой фасад, в осях А-Е	
11	Торцевые фасады, в осях 6-4, 2-1	
12-14	Размещение средств размещения информации, рекламных конструкций	
15	Архитектурно-художественная подсветка	
16	Эталоны колеров	

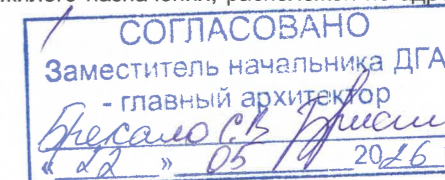
Ведомость отделки фасадов

ПОЗ.	ЭЛЕМЕНТ ФАСАДА	ЭТАЛОН ЦВЕТА	ОБОЗНАЧ.	ВИД ОТДЕЛКИ	ПРИМ.
1	Цоколь		—	Природный или искусственный камень	
2	Основное поле стен, тип 1		RAL 070 80 20	Штукатурка с окраской атмосферостойкой краской	dulux 40YУ 60/103
3	Основное поле стен, тип 2		RAL 060 60 30	Штукатурка с окраской атмосферостойкой краской	
4	Основное поле стен, тип 3		RAL 130 60 20	Штукатурка с окраской атмосферостойкой краской	
5	Входная группа, откосы, карнизы, архитектурный декор фасада, карнизы		RAL 9003	Штукатурка с окраской атмосферостойкой краской	
6	Переплеты витражей, окон, лоджий		RAL 9003	Алюминиевый профиль Металлопластик	
7	Ступени, пандус, входные площадки		—	Плитка с шероховатой поверхностью	
8	Двери, тип 1		RAL 9010	Алюминиевый профиль Металлопластик	
9	Металлические элементы фасада, пожарные лестницы, отливы		RAL 070 80 20 RAL 9006	Покраска атмосферостойкой краской	
10	Козырьки		RAL 6005	Гибкая черепица / оцинкованная сталь с полимерным покрытием	
11	Двери, тип 2		RAL 7005 RAL 7004	Покраска атмосферостойкой краской	
12	Декоративные вставки на остеклении витражей, лоджий		RAL 9003 RAL 070 80 20	Пластик, пленки	
13	Водосточные трубы		RAL 9003 RAL 9006	Покраска атмосферостойкой краской, оцинкованная сталь	
14	Декоративное ограждение, ограждение кровли		RAL 7005	Покраска атмосферостойкой краской	
15	Тонированное стекло		—	Тонированное стекло	
16	Воздуховоды		RAL 7005 RAL 7004	Оцинкованная сталь с полимерным покрытием	

Пояснительная записка

Объект капитального строительства: Многоквартирный дом с помещениями нежилого назначения, расположен по адресу: г. Пермь, Ленинский район, ул. Пермская, д. 63;

Год постройки и ввода в эксплуатацию: 2003 г.;
Наружные стены: штукатурка по кирпичу;
Кровля: скатная;
Здание в плане: сложной конфигурации.



Нахождение в зоне объектов культурного наследия: Согласно приказу Государственной инспекции по охране объектов культурного наследия Пермского края от 27.08.2019 № СЭД-55-001-06-272 рассматриваемый объект капитального строительства расположен в границах выявленного объекта культурного наследия - достопримечательного места "Губернский центр".;

Здание располагается в границах городского центра, установленных Правилами благоустройства территории города Перми, утвержденных решением Пермской городской Думы от 15.12.2020 № 277;

Ранее согласованные колерные паспорта: от 02.04.2013 № СЭД-22-01-05-12; 17.03.2021 № 059-01-26-1118; от 22.06.2021 № 059-22-01-26-2871; от 27.10.2022 № 059-22-01-26-4045; от 20.07.2023 № 059-22-01-26-2029;

Настоящим колерным паспортом: Вносится изменение в ранее согласованный колерный паспорт от 20.07.2023 № 059-22-01-26-2029, шифр:31.05.2023-59-КП, (согл.26.07.2023), уточняются типы и виды отделки и их цветовые решения. В соответствии с концепцией преобразования улицы Пермская рекомендовано на фасадах устанавливать вывески белого цвета, с возможным применением на объемных буквах графитово-черного абриса и/или цветных торцов фирменного цвета компаний.

Цветовое решение и применяемые материалы обеспечивают комплексное решение всех элементов фасадов, единство архитектурного облика здания. Средства размещения информации, рекламные конструкции не нарушат архитектурный облик здания.

В соответствии с Градостроительным кодексом Российской Федерации, решением Пермской городской Думы от 15.12.2020 № 277 «Об утверждении Правил благоустройства территории города Перми» и постановлением администрации города Перми от 22.02.2017 № 130 «Об утверждении формы и порядка согласования паспорта внешнего облика (колерного паспорта) объекта капитального строительства (за исключением объектов, строительство которых не завершено)» колерные паспорта не являются разрешительной документацией на строительство, реконструкцию объекта капитального строительства; не являются правовым основанием на устройство пристроек, навесов, козырьков и других архитектурных элементов объекта капитального строительства;

Средства размещения информации, рекламные конструкции, не соответствующие типу и местам их возможного размещения, предусмотренным данным колерным паспортом или Стандартным требованиям (Решение Пермской городской Думы № 277 от 15.12.2020), подлежат демонтажу.

При проведении капитального ремонта здания в сроки, установленные пунктом 11.3 Правил благоустройства территории города Перми для зданий, расположенных в границах городского центра и обращенных одним из фасадов на территорию общего пользования, капитальных объектов, обращенных одним из фасадов на улицу особого градостроительного значения-магистраль городского значения (не реже 1 раза в 5 лет после дня ввода в эксплуатацию капитальных объектов при строительстве, реконструкции или после дня подписания документа о приемке выполненных работ по Текущему ремонту, Капитальному ремонту капитальных объектов) необходима разработка колерного паспорта здания, предусматривающего отделку фасада и цветовое решение, соответствующие требованиям Правил благоустройства в редакции решения Пермской городской Думы от 22.10.2024 № 177 (не включая МКД)

17	Маскирующее ограждение для наружных блоков систем кондиционирования		RAL 070 80 20	Покраска атмосферостойкой краской	
18	Кровля, тип 1		RAL 7004	Фальцевая кровля	
19	Карниз оцинкованный		RAL 9010	Оцинкованная сталь с полимерным покрытием	
20	Кровля, тип 2		RAL 7024	Гибкая черепица	
21	Входная группа в салон		RAL 9003	Металлические кассеты	
22	Основное поле стен, тип 4		RAL 085 80 10	Штукатурка с окраской атмосферостойкой краской	
П63-Л-2026-ОФ					
Колерный паспорт по ул.Пермской, № 63 Ленинского района г. Перми					
Изм.	Кол.уч	Лист	№ док.	Подпись	Дата
Выполнил	Бертош О.М.				05.26
Многоквартирный дом с помещениями нежилого назначения				Стадия	Лист
Общие данные				П	1
Общество с Ограниченной Ответственностью «СтроительствоКадастрНедвижимость»				Листов	16

Инструкция о порядке производства работ, связанных с окраской фасадов и всех наружных частей зданий, сооружений, строений, расположенных на территории города Перми

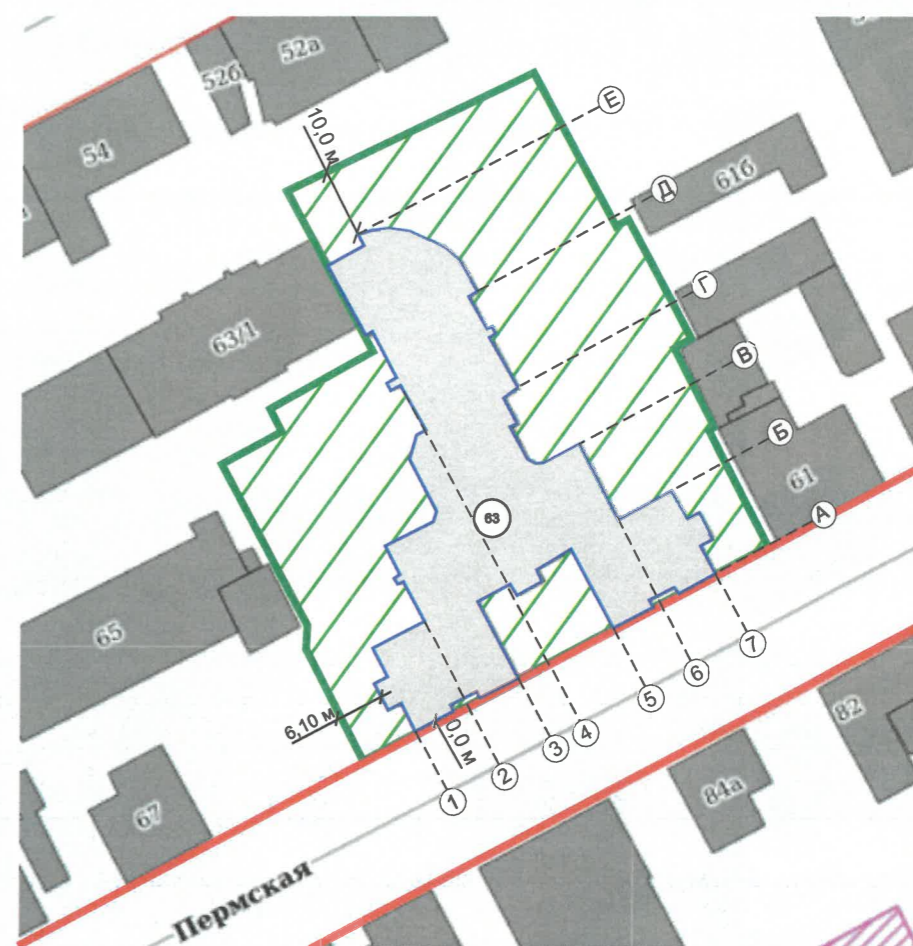
- Окраска (отделка) фасадов и всех наружных частей зданий, сооружений, строений, расположенных на территории города Перми, может производиться лишь на основании паспорта внешнего облика объекта капитального строительства (колерного паспорта), согласованного с департаментом градостроительства и архитектуры администрации г. Перми (далее – ДГА).
- До начала процесса окраски (отделки) здания или какого-либо сооружения должны быть произведены работы по капитальному ремонту всех без исключения его наружных частей, подлежащих окраске.
- До начала ремонта зданий, имеющих газосветовую рекламу, сообщить рекламораспространителю о предстоящих работах на фасаде здания с целью сохранения вывесок либо их демонтажа.
- Полуразрушенные и разрушенные архитектурные художественно-скульптурные элементы фасада: карнизы, фризy, колонны, пилястры, сандрики, кронштейны, обрамления проемов, различные лепные украшения, барельефы, мозаика, художественная роспись и т.п. подлежат обязательному восстановлению в своем первоначальном виде. Категорически запрещается производить окраску здания без предварительного восстановления указанных элементов декора фасада.
- Металлические поверхности отдельных элементов фасада: чугунные решетки, ограждения балконов и лестниц, элементы входных групп, двери, кронштейны и прочие архитектурно-художественные элементы фасада перед окраской очищаются от грязи, ржавчины, старой краски и покрываются вновь атмосферостойкой краской для металлических поверхностей.
- В соответствии с выданными образцами цвета (колерами) на окраску (отделку) здания организация, производящая ремонт здания, составляет пробные образцы цвета, которые наносятся на подготовленную для покраски поверхность стены в уровне 1-го этажа здания (не выше 1,5 метров от земли).
- Проверку и согласование пробного образца цвета (выкраса колера) производит уполномоченный представитель ДГА. Без указанных проверки и согласования производить окраску (отделку) фасадов здания категорически запрещается.
- Домоуправления, организации и учреждения, производящие окраску (отделку) и связанный с нею ремонт фасадов здания, несут ответственность за выполнение настоящей инструкции и могут быть привлечены к административной ответственности за ее нарушение в соответствии со статьей 6.8.2 «Нарушение требований к внешнему виду фасадов зданий, строений, сооружений» Закона Пермского края от 06.04.2015 № 460-ПК «Об административных правонарушениях в Пермском крае».
- По всем вопросам, связанным с производством работ, необходимо обращаться в ДГА по адресу: г. Пермь, ул. Сибирская, 15, каб. 315, тел. 212-76-98.

Ведомость ссылочных и прилагаемых документов

ОБОЗНАЧЕНИЕ	НАИМЕНОВАНИЕ	ПРИМЕЧАНИЕ
<u>Ссылочные документы</u>		
Постановление администрации г. Перми от 22.02.2017 № 130	Об утверждении формы и Порядка согласования паспорта внешнего облика (колерного паспорта) объекта капитального строительства (за исключением объектов, строительство которых не завершено)	
Решение Пермской городской Думы от 15.12.2020 № 277	«Об утверждении Правил благоустройства территории города Перми»	
Приказ Государственной инспекции по охране объектов культурного наследия Пермского края СЭД-55-001-06-272 от 27.08.2019	«О включении выявленного объекта культурного наследия - достопримечательного места "Губернский центр" в Единый государственный реестр объектов культурного наследия (памятников истории и культуры) народов Российской Федерации»	
СЭД-22-01-32-73 от 20.02.2014	Колерный паспорт здания по ул. Пермская, 63 в Ленинском районе города Перми Шифр: 12-13/2-ОФ	Согласован 26.02.2014
СЭД-22-01-05-12 от 02.04.2013	Колерный паспорт здания по адресу: ул.Пермская,63 в Ленинском районе г.Перми. Шифр: 077-10-2013-ОФ	Согласован 11.2014
059-01-26-1118 от 17.03.2021	Паспорт внешнего облика объекта капитального строительства по ул. Пермская, 63 в Ленинском районе города Перми Шифр: 63-2021-П-КП	Согласован 19.03.2021
059-22-01-26-2871 от 22.06.2021	Паспорт внешнего облика объекта капитального строительства по ул. Пермская, 63 в Ленинском районе города Перми Шифр: ИГ-2021-КП/63	Согласован 24.06.2022
059-22-01-26-4045 от 27.10.2022	Паспорт внешнего облика объекта капитального строительства по ул. Пермская, 63 в Ленинском районе города Перми Шифр: ИГ-2022-КП/63	Согласован 14.11.2022
059-22-01-26-2029 от 20.07.2023	Паспорт внешнего облика объекта капитального строительства по ул. Пермская, 63 в Ленинском районе города Перми Шифр: 31.05.2023-59-КП	Согласован 26.07.2023



Ситуационный план



СОГЛАСОВАНО
 Заместитель начальника ДГА
 главный архитектор
Бресало С.В.
 « 22 » 05 / 2026 г.

Условные обозначения

- Многоквартирный дом с помещениями нежилого назначения по ул. Пермской, 63 в Ленинском районе г. Перми, с кадастровым номером 59:01:4410089:5
- Красные линии
- Границы земельного участка с кадастровым номером 59:01:4410089:14
- Земельный участок с кадастровым номером 59:01:4410089:14
- расстояние от объекта до границ земельного участка и/или красных линий
- Условная координационная ось

ПРИМЕЧАНИЕ: Координационные оси расставлены условно, границы земельного участка и его номер приведены с сайта <https://nspd.gov.ru/>, красные линии приведены с сайта <https://isogd.gorodperm.ru/>.

						П63-Л-2026-ОФ			
						Колерный паспорт по ул.Пермской, № 63 Ленинского района г. Перми			
Изм.	Кол.уч	Лист	№док.	Подпись	Дата	Многоквартирный дом с помещениями нежилого назначения	Стадия	Лист	Листов
				<i>Бертош О.М.</i>	05.26		П	2	
						Общие данные	Общество с Ограниченной Ответственностью «СтроительствоКадастрНедвижимость»		



СОГЛАСОВАНО
 Заместитель начальника ДГА
 - главный архитектор
Бресано С.В.
 «12» 05 2026 г.

Фотофиксация выполнена 17.05.2026 г.

						П63-Л-2026-ОФ			
						Колерный паспорт по ул.Пермской, № 63 Ленинского района г. Перми			
Изм.	Кол.уч	Лист	№ док.	Подпись	Дата	Многоквартирный дом с помещениями нежилого назначения	Стадия	Лист	Листов
	Выполнил		Бертош О.М.	<i>[Signature]</i>	05.26		П	3	
						Существующее состояние фасадов	Общество с Ограниченной Ответственностью «СтроительствоКадестрНедвижимость»		



СОГЛАСОВАНО
 Заместитель начальника ДГА
 - главный архитектор
Бресан С.В.
 « 12 » 05 2026 г.

Фотофиксация выполнена 17.05.2026 г.

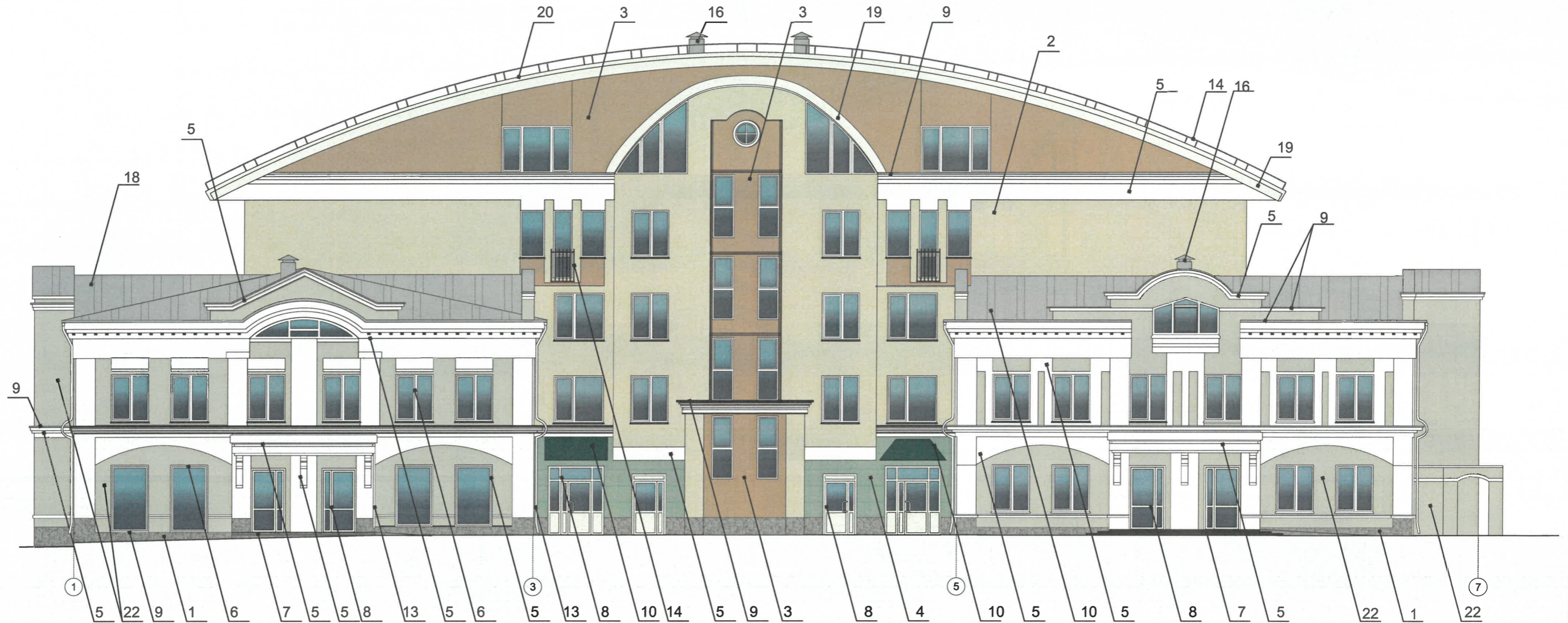
						П63-Л-2026-ОФ			
						Колерный паспорт по ул.Пермской, № 63 Ленинского района г. Перми			
Изм.	Кол.уч	Лист	№ док.	Подпись	Дата	Многоквартирный дом с помещениями нежилого назначения	Стадия	Лист	Листов
	Выполнил	Бертош О.М.		<i>О.М. Бертош</i>	05.26		П	4	
						Существующее состояние фасадов	Общество с Ограниченной Ответственностью «СтроительствоКадастрНедвижимость»		



Фотофиксация выполнена 17.05.2026 г.



СОГЛАСОВАНО
 Заместитель начальника ДГА
 - главный архитектор
Бресано С.В.
 «22» 05 2026 г.

						П63-Л-2026-ОФ			
						Колерный паспорт по ул.Пермской, № 63 Ленинского района г. Перми			
Изм.	Кол.уч	Лист	Недок.	Подпись	Дата	Многоквартирный дом с помещениями нежилого назначения	Стадия	Лист	Листов
	Выполнил	Бертош О.М.		<i>[Signature]</i>	05.26		П	5	
						Существующее состояние фасадов	Общество с Ограниченной Ответственностью «СтроительствоКадастрНедвижимость»		



СОГЛАСОВАНО
 Заместитель начальника ДГА
 главный архитектор
Бресанов С.В.
 «22» 05 2026 г.

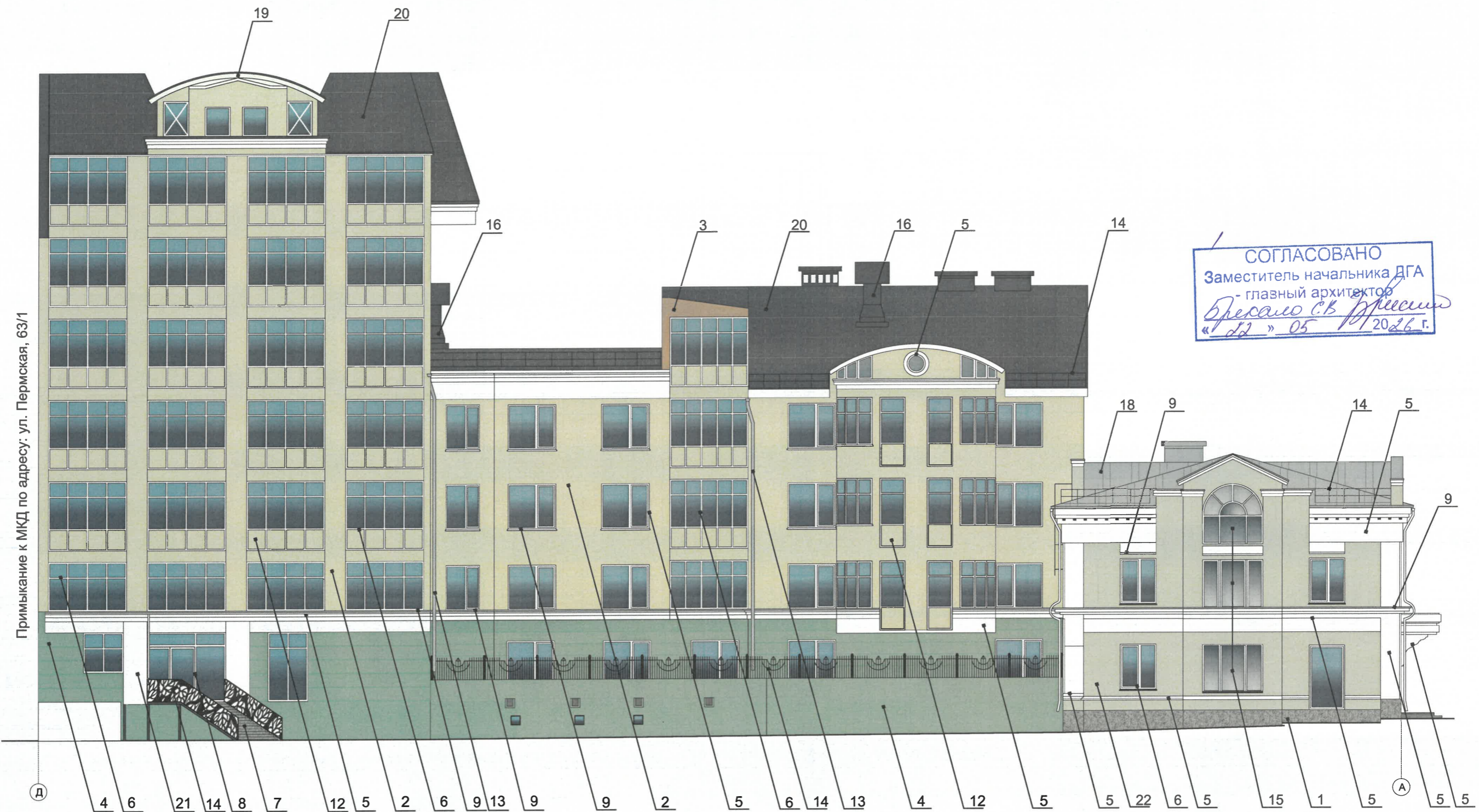
Условные обозначения

-  - выноска и номер позиции согласно ведомости отделки фасадов на листе 1
-  - условная координационная ось

ПРИМЕЧАНИЕ:

1. В соответствии с Приказом Государственной инспекции по охране объектов культурного наследия Пермского края от 27.08.2019 № СЭД-55-001-06-272 «О включении выявленного объекта культурного наследия - достопримечательного места «Губернский центр» в Единый государственный реестр объектов культурного наследия (памятников истории и культуры) народов Российской Федерации» (далее - Приказ) установлен предельно допустимый размер выступа элементов зданий и сооружений из плоскости наружной стены фасада здания (крыльца, навесы, эркеры, балконы): не более 1,2 м.
2. Согласно данному Приказу запрещается сооружение внешних тамбуров входных групп, размещение на фасадах антенн, наружных блоков вентиляции и кондиционирования, вентиляционных труб, элементов систем газоснабжения и других технологических элементов здания.
3. Размещение указанных технологических элементов на фасадах здания должно быть обязательно согласовано с Государственной инспекцией по охране объектов культурного наследия Пермского края.

						П63-Л-2026-ОФ		
						Колерный паспорт по ул.Пермской, № 63 Ленинского района г. Перми		
Изм.	Кол.уч	Лист	№ док.	Подпись	Дата	Многоквартирный дом с помещениями нежилого назначения		
				<i>Бертош О.М.</i>	05.26			
						Главный фасад, в осях 1-7		
						Общество с Ограниченной Ответственностью «СтроительствоКадастрНедвижимость»		





СОГЛАСОВАНО
 Заместитель начальника ДГА
 - главный архитектор
Бресано С.В.
 «22» 05 2026 г.

Примыкание к МКД по адресу: ул. Пермская, 63/1

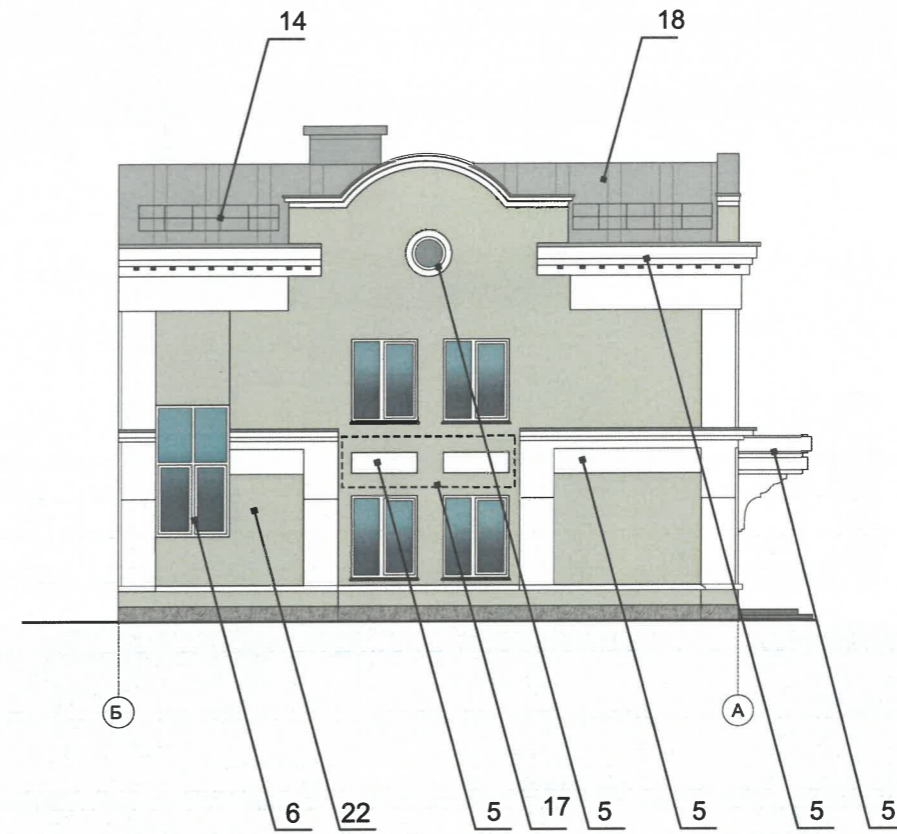
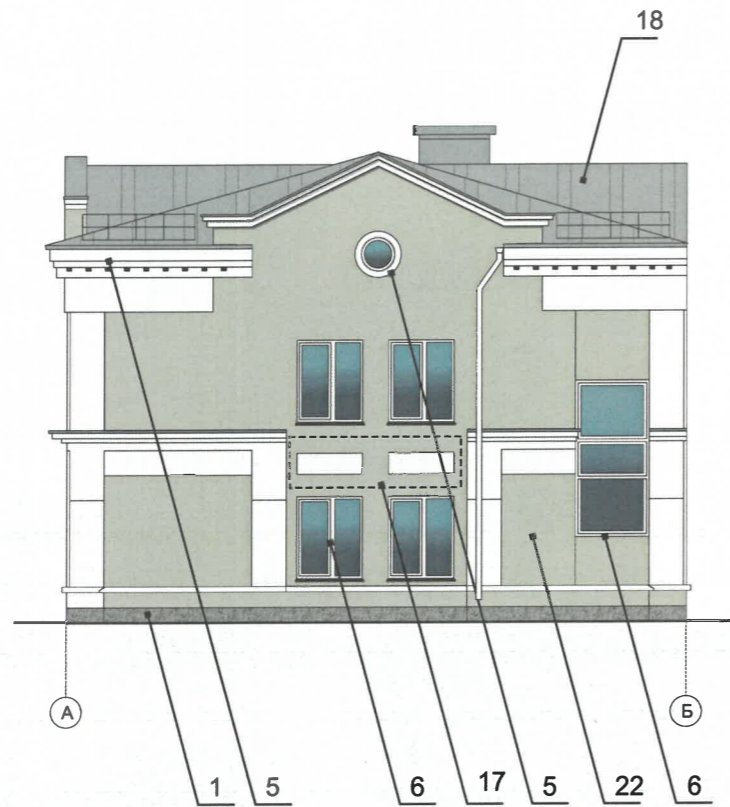
4 6 21 14 8 7 12 5 2 6 9 13 9 9 2 5 6 14 13 4 12 5 5 22 6 5 15 1 5 5 5 5

Условные обозначения

-  - выноска и номер позиции согласно ведомости отделки фасадов на листе 1
-  - Условная координационная ось

Примечание:
 1. Условия устройства и переустройства входных групп см. лист 6;
 2. Условия размещения дополнительного оборудования см. лист 11.

						П63-Л-2026-ОФ			
						Колерный паспорт по ул.Пермской, № 63 Ленинского района г. Перми			
Изм.	Кол.уч	Лист	№ док.	Подпись	Дата	Многоквартирный дом с помещениями нежилого назначения	Стадия	Лист	Листов
	Выполнил	Бертош О.М.		<i>[Signature]</i>	05.26		П	7	
						Боковой фасад в осях Д-А	Общество с Ограниченной Ответственностью «СтроительствоКадастрНедвижимость»		



СОГЛАСОВАНО
 Заместитель начальника ДГА
 - главный архитектор
Бресано С.В. Дресин
 « 22 » 05 2026 г.

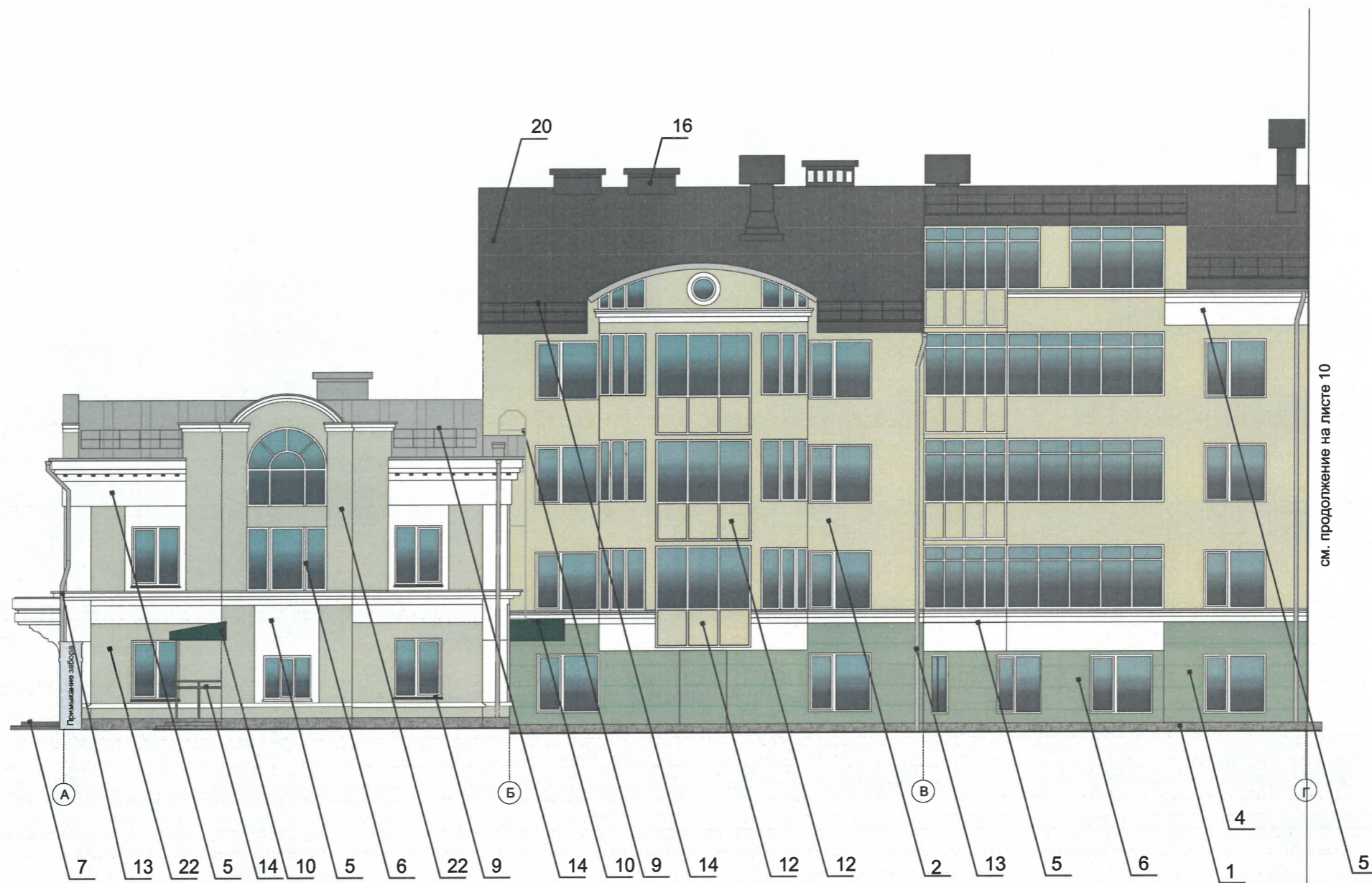
Условные обозначения

- выноска и номер позиции согласно ведомости отделки фасадов на листе 1
- условная координационная ось

Примечание:


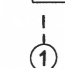
1. Условия устройства и переустройства входных групп см. лист 6;
2. Условия размещения дополнительного оборудования см. лист 11.

П63-Л-2026-ОФ					
Колерный паспорт по ул.Пермской, № 63 Ленинского района г. Перми					
Изм.	Кол.уч	Лист	Надок.	Подпись	Дата
Выполнил	Бертош О.М.			05.26	
Многоквартирный дом с помещениями нежилого назначения				Стадия	Лист
				П	8
Торцевые фасады, в осях А-Б, Б-А				Общество с Ограниченной Ответственностью «СтроительствоКадастрНедвижимость»	



СОГЛАСОВАНО
 Заместитель начальника ДГА
 - главный архитектор
Бресано С.В.
 « 22 » 05 2026 г.

Условные обозначения

-  - выноска и номер позиции согласно ведомости отделки фасадов на листе 1
-  - Условная координационная ось

Примечание:
 1. Условия устройства и переустройства входных групп см. лист 6;
 2. Условия размещения дополнительного оборудования см. лист 11.

						П63-Л-2026-ОФ			
						Колерный паспорт по ул.Пермской, № 63 Ленинского района г. Перми			
Изм.	Кол.уч	Лист	№ док.	Подпись	Дата	Многоквартирный дом с помещениями нежилого назначения	Стадия	Лист	Листов
Выполнил	Бертош О.М.			<i>[Signature]</i>	05.26		П	9	
						Боковой фасад в осях А-Е (начало)	Общество с Ограниченной Ответственностью «СтроительствоКадастрНедвижимость»		



СОГЛАСОВАНО
 Заместитель начальника ДГА
 - главный архитектор
Бресано С.В.
 « 22 » 05 / 2026 г.

Условные обозначения

- выноска и номер позиции согласно ведомости отделки фасадов на листе 1
- Условная координационная ось

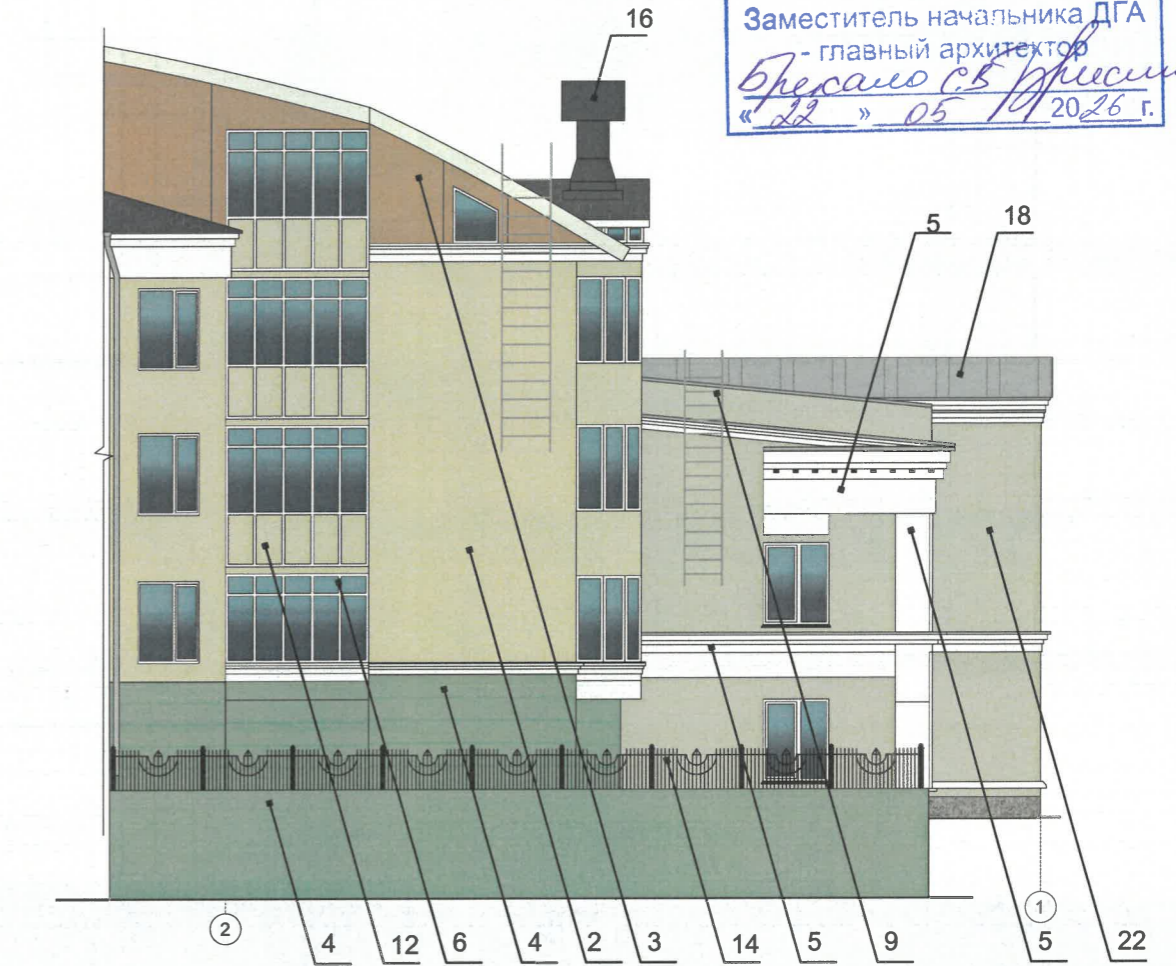
Примечание:
 1. Условия устройства и переустройства входных групп см. лист 6;
 2. Условия размещения дополнительного оборудования см. лист 11.

						П63-Л-2026-ОФ			
						Колерный паспорт по ул.Пермской, № 63 Ленинского района г. Перми			
Изм.	Кол.уч	Лист	№док.	Подпись	Дата	Многоквартирный дом с помещениями нежилого назначения	Стадия	Лист	Листов
				<i>О.М.</i>	05.26		П	10	
						Боковой фасад в осях А-Е (продолжение)	Общество с Ограниченной Ответственностью «СтроительствоКадастрНедвижимость»		



ПРИМЕЧАНИЕ:

1. Дополнительное оборудование - размещаемые на фасадах здания, строения, сооружения системы технического обеспечения эксплуатации зданий, строений, сооружений (наружные блоки систем кондиционирования и вентиляции, маскирующие ограждения (экраны, решетки), вентиляционные трубопроводы, антенны, видеокамеры наружного наблюдения, электрощиты, кабельные линии, иное подобное оборудование), защитные устройства (решетки, рольставни), почтовые ящики, часы, банкоматы, элементы архитектурно-художественной подсветки, флапштоки и иное оборудование.
2. Согласно Приказу Государственной инспекции по охране объектов культурного наследия Пермского края от 27.08.2019 № СЭД-55-001-06-272 антенны, наружные блоки вентиляции и кондиционирования, вентиляционные трубы, элементы системы газоснабжения и другие технологические элементы зданий и сооружений могут размещаться на кровле объектов капитального строительства компактными упорядоченными группами с использованием единой несущей основы, в том числе с устройством ограждения, а также на фасадах, не обращенных к историческим линиям застройки и не примыкающих к ним.
3. Размещение дополнительного оборудования не должно нарушать законные интересы собственников жилых помещений в непосредственной близости с оборудованием.
4. Рекомендуется наружные системы кондиционирования устанавливать: у жилых помещений - за счет внутреннего пространства балкона/лоджии, у нежилых - за счет пространства помещений.
5. В соответствии со статьей 36 Жилищного кодекса Российской Федерации решение о возможности или невозможности размещения наружных блоков кондиционеров на фасадах многоквартирного дома может быть принято на общем собрании собственников помещений данного многоквартирного дома.
6. В случае принятия положительного решения о размещении наружных блоков кондиционеров на фасадах многоквартирного дома рекомендуется внешние блоки кондиционирования закрывать маскирующими ограждениями (экраны, решетки) в цвет фасада.



СОГЛАСОВАНО
 Заместитель начальника ДГА
 - главный архитектор
Бресано С.В.
 « 22 » 05 2026 г.

Условные обозначения

- 4 - выноска и номер позиции согласно ведомости отделки фасадов на листе 1
- 1 - Условная координационная ось

						П63-Л-2026-ОФ			
						Колерный паспорт по ул.Пермской, № 63 Ленинского района г. Перми			
Изм.	Кол.уч	Лист	№ док.	Подпись	Дата	Многоквартирный дом с помещениями нежилого назначения	Стадия	Лист	Листов
Выполнил	Бертош О.М.			<i>[Signature]</i>	05.26		П	11	
						Дворовые фасады, в осях 6-4, 2-1	Общество с Ограниченной Ответственностью «СтроительствоКадастрНедвижимость»		



СОГЛАСОВАНО
 Заместитель начальника ДГА
 главный архитектор
Бресано С.В.
 « 22 » 05 / 2026 г.

Ведомость средств размещения информации, рекламных конструкций

Условные обозначения:

№	Тип объекта, материал, способы крепления	Цвет (с указание RAL)	Наличие подсветки
1.	Вывеска - объемные буквы и/или логотипы без подложки на металлических направляющих в цвет фасада на стене здания. Металл, пластик, пленки	RAL 9003	Внешняя или внутренняя, светодиодами
2.	Вывеска - объемные буквы и /или логотипы без подложки на металлических направляющих на козырьке. Металл, пластик, пленки	RAL 9003	Внешняя или внутренняя, светодиодами
3.	Информационная табличка (режимник). Одиночная (500x700). Несплошная выклейка буквенными, цифровыми символами (знаками) из декоративной пленки	Текст белого цвета RAL 9003	Без подсветки
4.	Указатель с наименованием улицы и номером дома (здания) (пункт 11.4.2 Решения Пермской городской Думы от 15.12.2020 № 277). Пластик, металл.	Синий: R-(0), G-(20), B-(120); белый	Возможна подсветка
5.	Индивидуальный указатель с наименованием улицы и номером дома (здания) (пункт 11.4.2 Решения Пермской городской Думы от 15.12.2020 № 277). Пластик, металл.	Фон черный, текст белый	Возможна подсветка
6.	Вывеска в виде сплошной панели с внутренней стороны витрин, витражей, оконных блоков (высотой не более половины высоты одного остекления витрины, витража, оконного блока, шириной не более половины ширины одного остекления витрины, витража, оконного блока) путем крепления такой панели подвесами к верхней части проема витрины, витража, оконного блока (например, на тросах) с отступом от остекления не менее чем на 0,15 м. Металл, пластик, пленки.	Фирменные цвета	Возможна подсветка

--- - Ось размещения средств размещения информации, рекламных конструкций

1 - Выноска и номер позиции согласно Ведомости средств размещения информации, рекламных конструкций

- Место допустимого размещения средств размещения информации, рекламных конструкций

Примечание:

1. В соответствии с концепцией преобразования улицы Пермская рекомендовано на фасадах устанавливать вывески белого цвета, с возможным применением на объемных буквах графитово-черного абриса и/или цветных торцов фирменного цвета компаний.

						П63-Л-2026-ОФ			
						Колерный паспорт по ул.Пермской, № 63 Ленинского района г. Перми			
Изм.	Кол.уч	Лист	№ док.	Подпись	Дата	Многоквартирный дом с помещениями нежилого назначения	Стадия	Лист	Листов
Выполнил	Бертош О.М.			05.26	П		12		
						Главный фасад	Общество с Ограниченной Ответственностью «СтроительствоКадастрНедвижимость»		



Примыкание к МКД по адресу: ул. Пермская, 63/1

до 500 мм
1

до 400 мм

7 1

Условия размещения средств размещения информации, рекламных конструкций.

- В соответствии с Приказом Государственной инспекции по охране объектов культурного наследия Пермского края от 27.08.2019 № СЭД-55-001-06-272 «О включении выявленного объекта культурного наследия - достопримечательного места «Губернский центр» в Единый государственный реестр объектов культурного наследия (памятников истории и культуры) народов Российской Федерации» запрещается:
 - размещение рекламных конструкций и вывесок с размером информационного поля, превышающим 1,2 м по короткой стороне или 1,8 м по длинной стороне, в том числе транспарантов-перетяжек, за исключением вывесок в виде отдельных накладных букв без использования подложки, размещаемых на фасадах;
 - размещение на фасадах рекламных конструкций и вывесок, совокупная площадь которых превышает 5% площади фасада;
 - размещение рекламных конструкций и вывесок, перекрывающих архитектурные элементы фасадов зданий.
- Места размещения информации располагаются относительно условной прямой линии – единой горизонтальной оси. Местоположение оси на фасаде определяется как половина расстояния между верхним и нижним архитектурным элементом (окна, наличники, карниз, фриз и др.), выделяющимся (западающим, выступающим) из плоскости стены.
- Размещение вывесок и рекламных конструкций должно осуществляться в границах места допустимого размещения средств размещения информации, рекламных конструкций, установленных данным колерным паспортом объектом капитального строительства.
- Размещение вывесок по отношению друг к другу, их конфигурация, наполненность информацией должны соответствовать Стандартным требованиям к вывескам, их размещению и эксплуатации (далее - Стандартные требования), утвержденным Решением Пермской городской Думы от 15.12.2020 №277.
- В случае, если планируемые к размещению вывески не соответствуют типу и местам размещения средства размещения информации, рекламных конструкций колерного паспорта, потребуется внесение изменений в настоящий колерный паспорт.
- Максимальный размер информационных табличек – 0,5 м х 0,7 м (пункт 2.13 Стандартных требований).
- Узел крепления каждого типа объекта информации разрабатывается отдельным рабочим проектом.
- В случае размещения рекламной конструкции на фасаде здания, строения, сооружения, такая конструкция должна быть отражена в составе нового колерного паспорта, а ее размещение должно осуществляться в соответствии с действующим порядком установки эксплуатации рекламных конструкций на территории города Перми, утвержденным решением Пермской городской Думы от 27.01.2009 № 11, с последующим получением на установку и эксплуатацию рекламной конструкции в установленном порядке.
- В случае возникновения спорных ситуаций с другими организациями в отношении мест размещения вывесок, расположенных не в границах занимаемого помещения, регулирование конфликта и окончательное решение по размещению вывесок той или иной претендующей организации принимает владелец данного объекта.
- В соответствии с концепцией преобразования улицы Пермская рекомендовано на фасадах устанавливать вывески белого цвета, с возможным применением на объемных буквах графитово-черного абриса и/или цветных торцов фирменного цвета компаний.

СОГЛАСОВАНО
Заместитель начальника ДГА
- главный архитектор
Бресанов С.К. Бресанов
« 12 » 05 2026 г.

Условные обозначения:

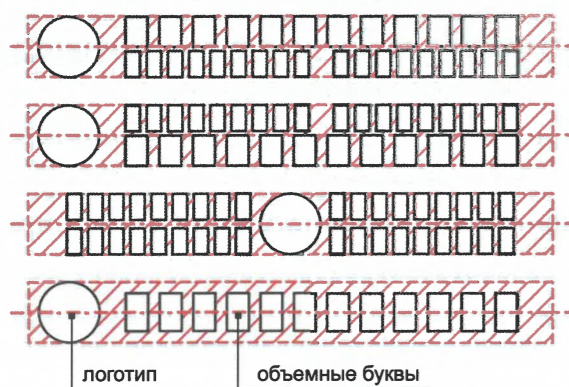
- - - - - Ось размещения средств размещения информации, рекламных конструкций
- 1 - Выноска и номер позиции согласно Ведомости средств размещения информации, рекламных конструкций на листе 12
- ▨ - Место допустимого размещения средств размещения информации, рекламных конструкций

						П63-Л-2026-ОФ			
						Колерный паспорт по ул.Пермской, № 63 Ленинского района г. Перми			
Изм.	Кол.уч	Лист	№док.	Подпись	Дата	Многоквартирный дом с помещениями нежилого назначения	Стадия	Лист	Листов
	Выполнил						П	13	
						Главный фасад	Общество с Ограниченной Ответственностью «СтроительствоКадастрНедвижимость»		

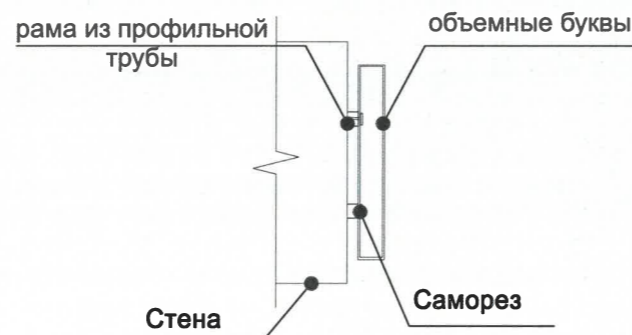


СОГЛАСОВАНО
 Заместитель начальника ДГА
 - главный архитектор
Брисанов С.В.
 « 22 » 05 2026 г.

Схема компоновки объемных букв и/или логотипов, относительно оси и места размещения средств размещения информации, поз.1, 2



Узел крепления



Условные обозначения:

- - - - - Ось размещения средств размещения информации, рекламных конструкций
- 1 - Выноска и номер позиции согласно Ведомости средств размещения информации, рекламных конструкций на листе 12
- ▨ - Место допустимого размещения средств размещения информации, рекламных конструкций

						П63-Л-2026-ОФ			
						Колерный паспорт по ул.Пермской, № 63 Ленинского района г. Перми			
Изм.	Кол.уч	Лист	Надок.	Подпись	Дата	Многоквартирный дом с помещениями нежилого назначения	Стадия	Лист	Листов
	Выполнил						П	14	
						Главный фасад	Общество с Ограниченной Ответственностью «СтроительствоКадастрНедвижимость»		



Условные обозначения:

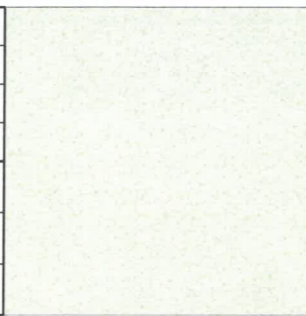
■ - Источник освещения

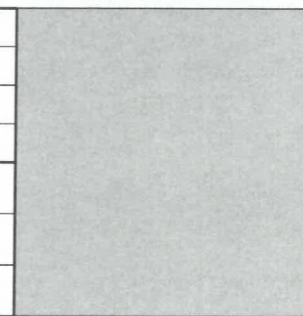
СОГЛАСОВАНО
 Заместитель начальника ДГА
 - главный архитектор
Бресанов С.К. Бресанов
 « 22 » 05 2026 г.

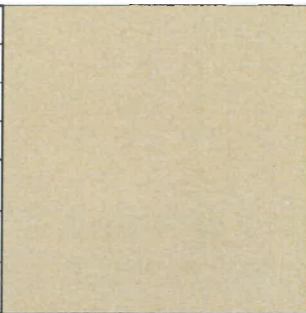
Примечание:

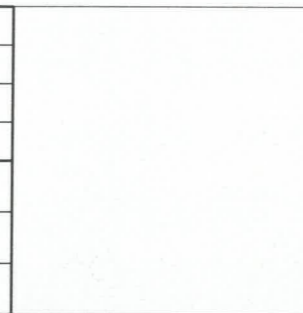
В соответствии с Правилами благоустройства территории города Перми, утвержденными решением Пермской городской Думы от 15.12.2020 № 277 предлагается в архитектурно-художественной подсветке здания по ул. Пермская, 63 применить Локальный вид подсветки. Цветовая температура 2700-3000 Кельвинов.

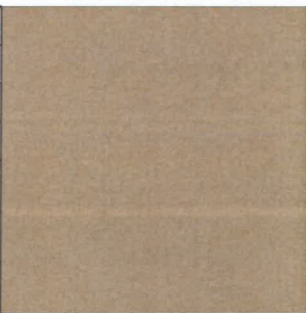
						П63-Л-2026-ОФ			
						Колерный паспорт по ул.Пермской, № 63 Ленинского района г. Перми			
Изм.	Кол.уч	Лист	№док.	Подпись	Дата	Многоквартирный дом с помещениями нежилого назначения	Стадия	Лист	Листов
Выполнил	Бертош О.М.			<i>OB</i>	05.26		П	15	
						Архитектурно-художественная подсветка	Общество с Ограниченной Ответственностью «СтроительствоКадастрНедвижимость»		

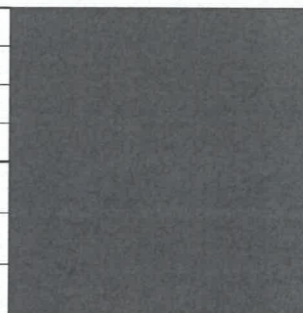
Позиция согласно ведомости отделки фасадов	Координаты цвета в RAL 9010	C:	0	
		M:	0	
		Y:	5	
		K:	0	
		R:	247	
		G:	249	
5		B:	239	

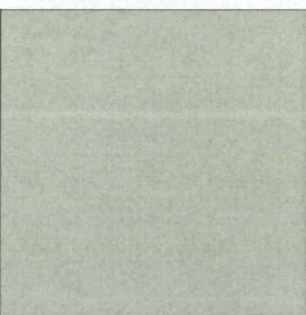
Позиция согласно ведомости отделки фасадов	Координаты цвета в RAL 9006	C:	0	
		M:	0	
		Y:	0	
		K:	40	
		R:	165	
		G:	168	
9, 13		B:	166	

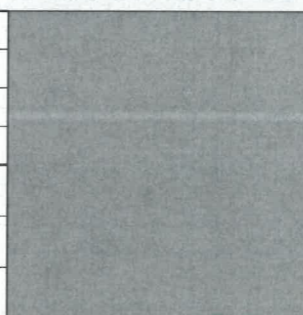
Позиция согласно ведомости отделки фасадов	Координаты цвета в RAL 070 80 20	C:	13	
		M:	18	
		Y:	38	
		K:	3	
		R:	221	
		G:	202	
2, 11, 12		B:	163	


Позиция согласно ведомости отделки фасадов	Координаты цвета в RAL 9003	C:	0	
		M:	0	
		Y:	0	
		K:	0	
		R:	244	
		G:	248	
6, 8, 9, 12, 13		B:	244	

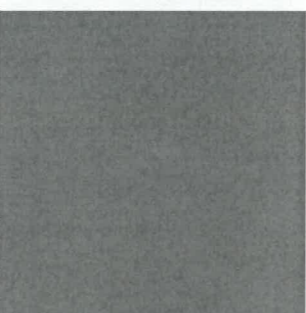
Позиция согласно ведомости отделки фасадов	Координаты цвета в RAL 060 60 30	C:	22	
		M:	40	
		Y:	57	
		K:	15	
		R:	184	
		G:	144	
3		B:	104	

Позиция согласно ведомости отделки фасадов	Координаты цвета в RAL 7024	C:	80	
		M:	60	
		Y:	50	
		K:	40	
		R:	71	
		G:	74	
10, 14, 16		B:	80	

Позиция согласно ведомости отделки фасадов	Координаты цвета в RAL 085 80 10	C:	22	
		M:	15	
		Y:	31	
		K:	4	
		R:	203	
		G:	202	
22		B:	179	

Позиция согласно ведомости отделки фасадов	Координаты цвета в RAL 7004	C:	0	
		M:	0	
		Y:	0	
		K:	45	
		R:	158	
		G:	160	
10, 11, 16		B:	161	

Позиция согласно ведомости отделки фасадов	Координаты цвета в RAL 130 60 20	C:	50	
		M:	20	
		Y:	53	
		K:	15	
		R:	128	
		G:	155	
4		B:	122	

Позиция согласно ведомости отделки фасадов	Координаты цвета в RAL 7005	C:	30	
		M:	10	
		Y:	20	
		K:	60	
		R:	107	
		G:	113	
10, 11, 14, 16		B:		

СОГЛАСОВАНО
 Заместитель начальника ДГА
 - главный архитектор
Бресанов С.В.
 « 22 » 05 2026 г.

ПРИМЕЧАНИЕ:
 Цвета в стандарте RAL и цветовой палитре CMYK, RGB приведены с сайта [_https://colorscheme.ru/](https://colorscheme.ru/) (каталог цветов RAL CLASSIC).

						П63-Л-2026-ОФ			
						Колерный паспорт по ул.Пермской, № 63 Ленинского района г. Перми			
Изм.	Кол.уч	Лист	№ док.	Подпись	Дата	Многоквартирный дом с помещениями нежилого назначения	Стадия	Лист	Листов
				<i>Бертош О.М.</i>	05.26		П	16	
						Эталоны колеров	Общество с Ограниченной Ответственностью «СтроительствоКадастрНедвижимость»		