

Пестов С.А.

№ 059-22-01-26-853 от 06.05.2026

Заказчик: ОАО Пермский телефонный завод «ТЕЛТА»

**ПАСПОРТ ВНЕШНЕГО ОБЛИКА (КОЛЕРНЫЙ ПАСПОРТ)
ОБЪЕКТА КАПИТАЛЬНОГО СТРОИТЕЛЬСТВА
(за исключением объектов, строительство которых не завершено)
(далее - колерный паспорт)**

АДРЕС ОБЪЕКТА: г. Пермь, административный район Ленинский,
улица Окулова, здание (строение) № 75

ШИФР: ПО-05-26-КПФ

ПЕРМЬ 2026 г.

Ведомость чертежей, отображающих архитектурные решения

ЛИСТ	НАИМЕНОВАНИЕ	ПРИМЕЧАНИЯ
1	Общие данные (начало).	
2	Общие данные (продолжение).	
3	Существующее состояние фасадов (начало).	
4	Существующее состояние фасадов (продолжение).	
5	Главный фасад. Дворовой фасад.	
6	Боковые фасады.	
7	Размещение средств размещения информации, рекламных конструкций. Главный фасад.	
8	Размещение средств информации на козырьке входной группы.	
9	Эталоны колеров.	

Ведомость отделки фасадов

№ п.п.	ЭЛЕМЕНТ ФАСАДА	ЭТАЛОН ЦВЕТА	ОБОЗНАЧЕНИЕ	ВИД ОТДЕЛКИ	ПРИМ.
1	Основное поле стен (тип 1)		Уральский гранит UF010R	Керамогранитная плитка 600x600	
2	Основное поле стен (тип 2)		Морёный дуб	Линейная панель «Металлопрофиль»	
3	Карниз, основное поле стен (тип 3)		RAL 040 50 30 RAL 070 80 10	Декоративная штукатурка, окрашенная фасадной краской	
4	Цоколь		Уральский гранит UF013R	Керамогранитная плитка 600x600	
5	Перелёты окон и дверей	белый	RAL 9003 RAL 7010	Алюминиевый профиль ТАТПРОФ	
6	Полотна дверей		RAL 3009	Металл окрашенный атмосферостойкой краской	
7	Козырёк входной группы		RAL 8016	Террасная доска	
8	Ворота		RAL 7004	Металл окрашенный атмосферостойкой краской	
9	Воздуховоды, трубы, элементы фасада		RAL 7004	Металл окрашенный атмосферостойкой краской	
10	Ограждения кровли, вентиляционные решётки		RAL 8016	Металл окрашенный атмосферостойкой краской	
11	Перила, ограждения, металлические элементы		RAL 8016	Металл окрашенный атмосферостойкой краской	
12	Остекление окон			Стекло тонированное	
13	Ступени лестниц, крылец, площадки		RAL 7004	Бетон, металл окрашенный атмосферостойкой краской	
14	Кровля		RAL 7004	Оцинкованная сталь с полимерным покрытием	
15	Отливы	белый	RAL 9003	Оцинкованная сталь с полимерным покрытием	
16	Откосы	белый	RAL 9003	Штукатурка/оцинкованная сталь с полимерным покрытием	
17	Водостоки		RAL 7004	Оцинкованная сталь с полимерным покрытием	

Пояснительная записка

Объект капитального строительства- 3-этажное здание производственного назначения по адресу: ул. г.Пермь, Ленинский район, ул.Окулова, 75

Год постройки и ввод в эксплуатацию- 1990 г.

В плане здание сложной формы.

Наружные стены-керамический кирпич и шлакоблок.

Кровля - плоская.

Нахождение в границах территории объектов культурного наследия:

рассматриваемый объект не располагается на территории объектов культурного наследия.

Ранее разработанные колерные паспорта:

Колерный паспорт - регистрационный номер 059-22-01-26 от 14.10.2024 г.

регистрационный номер 059-22-01-26 от 30.01.2025 г.

Настоящим колерным паспортом:

Уточняются виды и места размещения информации, рекламных конструкций, уточняются виды и типы отделки, а также их цветовые решения, которые не повлекут нарушения архитектурного облика здания.

Цветовое решение и применяемые материалы обеспечивают комплексное решение всех элементов фасадов, единство архитектурного облика здания. Средства размещения информации, рекламные конструкции не нарушат архитектурный облик здания.

Раздел «Архитектурно-художественная подсветка» настоящим колерным паспортом не разрабатывается. Освещение фасада осуществляется за счёт свечения окон и вывесок.

Средства размещения информации, рекламные конструкции, не соответствующие типу и местам их возможного размещения, подлежат демонтажу.

В соответствии с Градостроительным кодексом Российской Федерации, решением Пермской городской Думы от 15.12.2020 г. №277 « Об утверждении Правил благоустройства территории города Перми№ и постановлением администрации города Перми от 22.02.2017 г. № 130 «Об утверждении и Порядка согласования паспорта внешнего облика объекта капитального строительства (колерного паспорта)» колерные паспорта либо их изменения не являются разрешительной документацией на строительство, реконструкцию объекта капитального строительства; не являются правовым основанием на устройство (переустройство, демонтаж) пристроек, навесов, козырьков и других архитектурных элементов объекта капитального строительства.

Здание располагается в границах городского центра, установленных Правилами благоустройства территории города Перми, утвержденными решением Пермской городской Думы от 15.12.2020 № 277.

СОГЛАСОВАНО
Заместитель начальника ДГА
- главный архитектор
С.А. Барасов
« 29 » 05 2026 г.

						ПО-04-25-КПФ			
						Колерный паспорт объекта по ул.Окулова, 75 в Ленинском районе г.Перми			
Изм.	Кол.уч	Лист	Недок	Подпись	Дата	Стадия	Лист	Листов	
Разраб.		Пестов		<i>С.А. Пестов</i>	05.26	Нежилое здание промышленного назначения	П	1	9
							Общие данные (начало).		
						Пестов С.А.			

Инструкция

о порядке производства работ, связанных с окраской фасадов и всех наружных частей зданий, сооружений, строений расположенных на территории города Перми.

1. Окраска (отделка) фасадов и всех наружных частей зданий, сооружений, строений, расположенных на территории города Перми, может производиться лишь на основании паспорта внешнего облика объекта капитального строительства (колерного паспорта), согласованного с департаментом градостроительства и архитектуры администрации г. Перми.

2. До начала процесса окраски (отделки) здания или какого-либо сооружения должны быть произведены работы по капитальному ремонту всех без исключения его наружных частей, подлежащих окраске.

3. До начала ремонта зданий, имеющих газосветовую рекламу, сообщить рекламораспространителю о предстоящих работах на фасаде здания с целью сохранения вывески или её демонтажа.

4. Полуразрушенные и разрушенные архитектурные художественно-скульптурные элементы фасада: карнизы, фризы, колонны, пилястры, сандрики, кронштейны, обрамления проёмов, различные лепные украшения, барельефы, мозаика, художественная роспись и т.д. подлежат обязательному восстановлению в своём первоначальном виде. Категорически запрещается производить окраску здания без предварительного восстановления указанных элементов декора фасада.

5. Металлические поверхности отдельных элементов фасада: чугунные решётки, ограждения балконов и лестниц, элементы входных групп, двери, кронштейны и прочие архитектурно-художественные элементы фасада перед окраской очищаются от грязи, ржавчины, старой краски и покрываются вновь атмосферостойкой краской для металлических поверхностей.

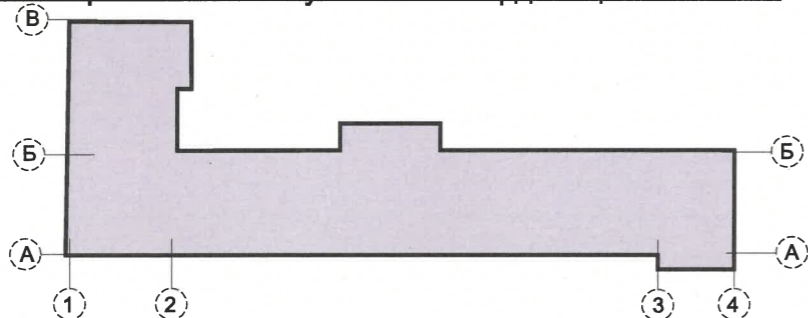
6. В соответствии с выданными образцами цвета (колерами) на окраску (отделку) здания организация, производящая ремонт здания, составляет пробные образцы цвета, которые наносятся на подготовленную для покраски поверхность стены в уровне 1-го этажа здания (но не выше 1,5 метров от земли).

7. Проверку и согласование пробного образца цвета (выкрас колера) производит уполномоченный представитель ДГА. Без указанных проверки и согласования производить окраску (отделку) фасадов категорически запрещается.

8. Домоуправления, организации и учреждения, производящие окраску (отделку) и связанный с нею ремонт фасадов здания, несут ответственность за выполнение настоящей инструкции и могут быть привлечены к административной ответственности за её нарушение в соответствии со статьёй 6.8.2. «Нарушение требований к внешнему виду фасадов зданий, строений и сооружений» Закона Пермского края от 06.04.2015 № 460-ПК «Об административных правонарушениях Пермского края».

9. По всем вопросам, связанным с производством работ, необходимо обращаться в ДГА по адресу: г. Пермь, ул. Сибирская, 15, тел. 212-76-98.

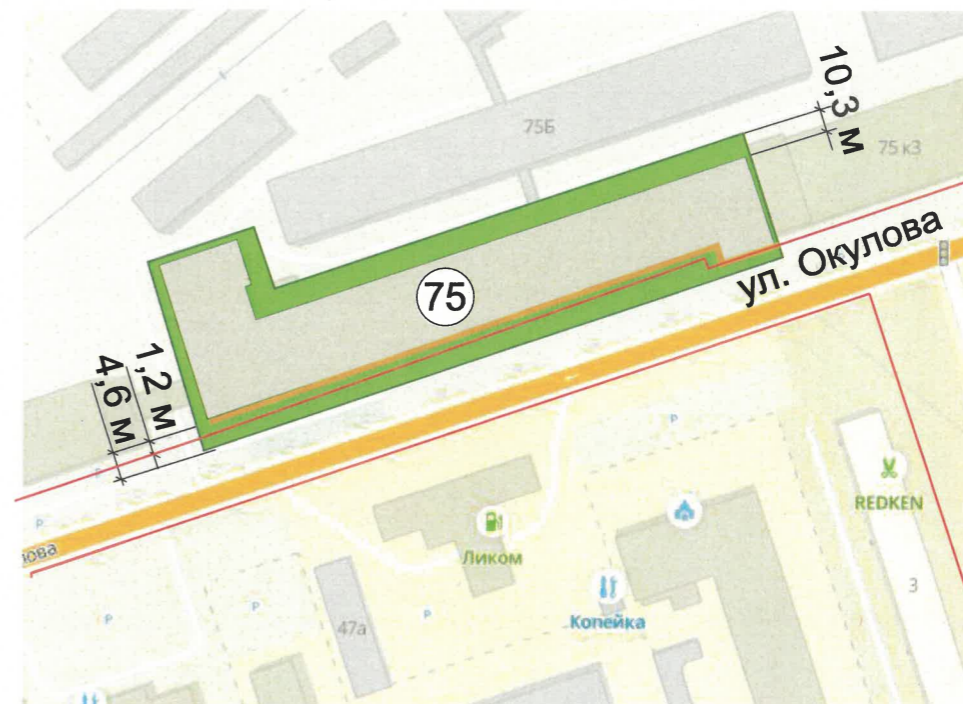
Схема расположения условных координационных осей



Ведомость ссылочных и прилагаемых документов

ОБОЗНАЧЕНИЕ	НАИМЕНОВАНИЕ	ПРИМЕЧАНИЕ
Постановление администрации г. Перми от 22.02.2017 г. №130	Об утверждении формы и порядка согласования внешнего облика (колерного паспорта) объекта капитального строительства (за исключением объектов, строительство которых не завершено)	
Решение Пермской городской Думы от 15.12.2020 г. №277	«Об утверждении Правил благоустройства территории города Перми»	
Регистрационный номер 059-22-01-26-3371 от 14.10.2024 г.	Паспорт внешнего облика объекта капитального строительства (колерный паспорт) по ул. Окулова, 75	согласован 12.11.2024 г.
Регистрационный номер 059-22-01-26-148 от 30.01.2025 г.	Паспорт внешнего облика объекта капитального строительства (колерный паспорт) по ул. Окулова, 75	согласован 25.02.2025 г.

Ситуационный план



Условные обозначения:

- Фасады с размещением средств размещения информации, рекламных конструкций
- Красные линии
- Границы земельного участка, кадастровый номер участка 59:01:4419853:14
- 75 Нежилое здание промышленного назначения по ул. Окулова, д. 75 в Ленинском районе города Перми
- 5,0 м Расстояние от объекта капитального строительства до границ земельного участка, красных линий.

ПРИМЕЧАНИЕ: Границы земельного участка и его номер приведены с сайта <https://nspd.gov.ru/>, красные линии приведены с сайта <http://isogd.gorodperm.ru>.

СОГЛАСОВАНО
Заместитель начальника ДГА
- главный архитектор
С.А. Карась
« 25 » 05 2026 г.

						ПО-05-26-КПФ				
						Колерный паспорт объекта по ул. Окулова, 75 в Ленинском районе г. Перми				
Изм.	Кол.уч.	Лист	№ док.	Подпись	Дата	Нежилое здание промышленного назначения	Стадия	Лист	Листов	
	Разраб.		Пестов	<i>С.А. Карась</i>	05.26			П	2	
							Общие данные (начало).		Пестов С.А.	

Главный фасад по оси А.



Главный фасад по оси А.



Дворовой фасад по оси Б.



Дата фотофиксации - апрель 2026 г.

СОГЛАСОВАНО
 Заместитель начальника ДГА
 - главный архитектор
Пестов С.А.
 « 29 » 05 20 26 г.

Изм.	Кол.уч	Лист	№док	Подпись	Дата	ПО-05-26-КПФ			
						Колерный паспорт объекта по ул.Окулова, 75 в Ленинском районе г.Перми			
Разраб.		Пестов		<i>С.А. Пестов</i>	05.26	Нежилое здание промышленного назначения	Стадия П	Лист 3	Листов
						Существующее состояние фасадов (начало)	Пестов С.А.		

Дворовой фасад по оси 2.



Боковой фасад по оси 1.



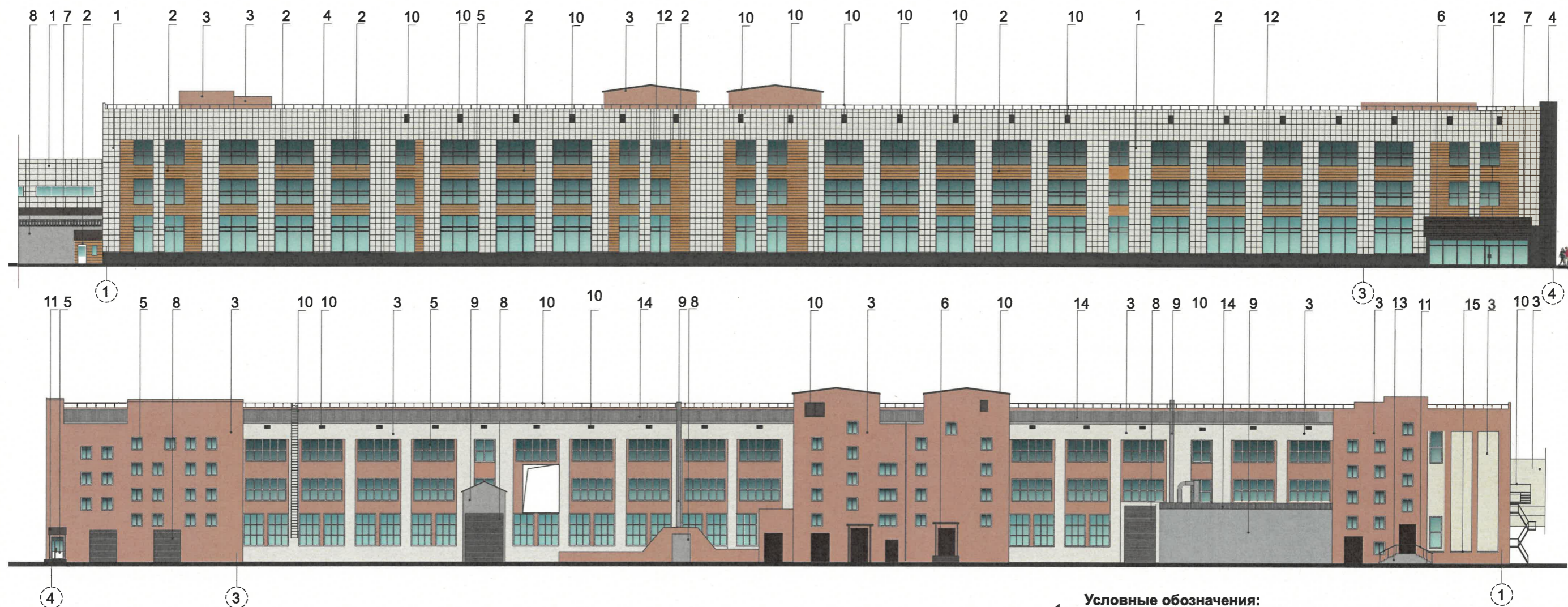
Дворовой фасад по оси Б.



Дата фотофиксации - апрель 2026 г.

СОГЛАСОВАНО
 Заместитель начальника ДГА
 - главный архитектор
Пестов С.А.
 « 29 » 05 20 26 г.

						ПО-05-26-КПФ			
						Коперный паспорт объекта по ул.Окулова, 75 в Ленинском районе г.Перми			
Изм.	Кол.уч	Лист	№док	Подпись	Дата	Нежилое здание промышленного назначения	Стадия	Лист	Листов
Разраб.		Пестов		<i>С.А. Пестов</i>	05.26		П	4	
						Существующее состояние фасадов (продолжение)	Пестов С.А.		

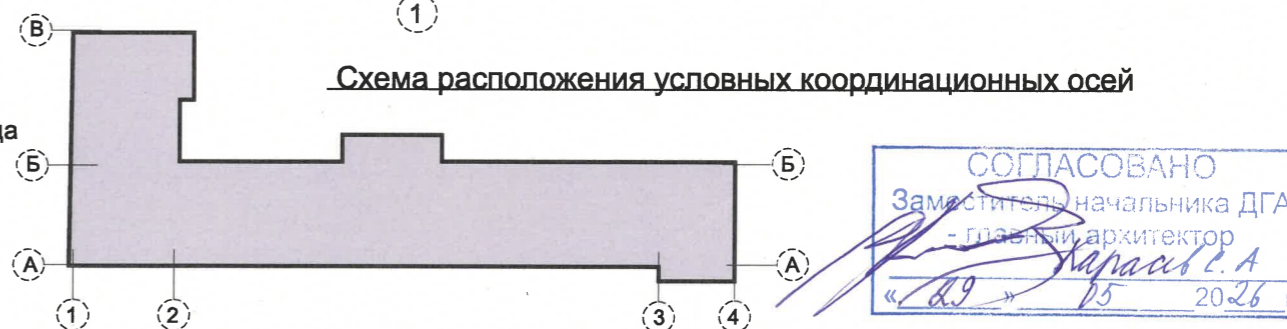


Примечание:

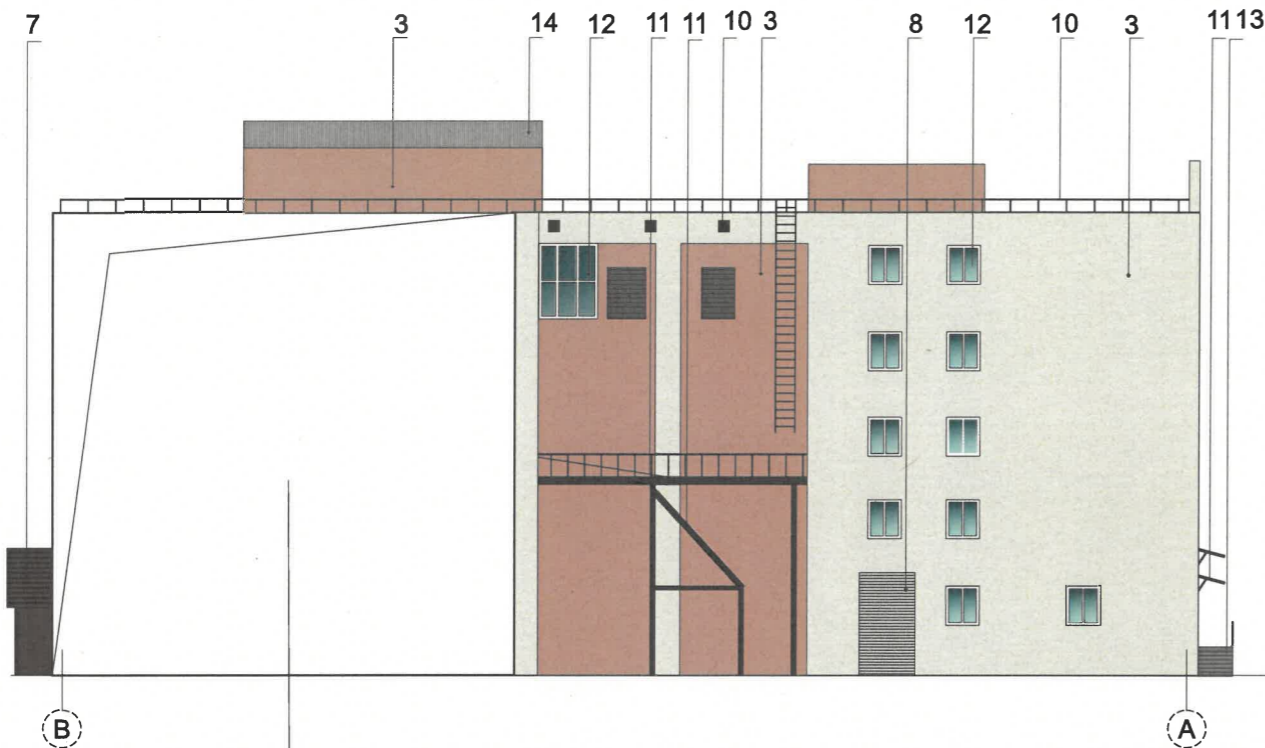
1. В случае, если наружные лестницы при дополнительно устроенных входах в общественные помещения здания выходят за границы предоставленного земельного участка и красные линии квартала, то устройство дополнительных или переустройство существующих входных групп требует получения разрешения в установленном порядке.
2. Требования к входным группам установлены пунктом 11.7 Правил благоустройства территории города Перми, утвержденных Решением Пермской городской Думы от 15.12.2020 № 277.
3. При размещении новой входной группы, изменении входной группы при проведении реконструкции, капитального ремонта здания, строения, сооружения требуется разработка проекта колерного паспорта.
4. Размещение входных групп, расположенных в границах территорий достопримечательных мест на территории города Перми, должно соответствовать требованиям, установленным органом охраны объектов культурного наследия.
5. Требования к входным группам, расположенным в границах территорий общего пользования, за исключением входных групп, расположенных в границах территорий достопримечательных мест:
 - архитектурные элементы входных групп (крыльца, входная площадка, ступени, лестницы, ограждения, парапеты, роллетные системы (рольставни), козырьки, приямки, пандусы или подъемные устройства для маломобильных групп населения) должны быть выполнены параллельно фасаду здания, строения, сооружения на расстоянии не более чем 1,5 м от фасада здания, строения, сооружения и при условии сохранения ширины пешеходной зоны (тротуара) не менее 2 м;
 - размер входной площадки - 1,5 м x 1,85 м;
 - входная группа (приямок) в подвальное или полуподвальное помещение должна быть выполнена параллельно фасаду здания, строения, сооружения с лестницей на расстоянии не более чем 1,5 м от фасада здания, строения, сооружения. По периметру входной группы (приямка) устраивается парапет высотой не более 0,5 м, над входной группой (приямком) устанавливается козырек с водоотводом;
 - на высоте более 0,72 м от уровня земли входная группа должна быть выполнена за счет внутреннего пространства здания, строения, сооружения.
6. Ступени и входная площадка входных групп должны иметь противоскользящее покрытие или полосы.
7. На одном из торцов входной площадки может быть предусмотрен пандус или подъемное устройство для маломобильных групп населения.
8. Наружная кнопка вызывного устройства должна быть размещена в начале заезда на пандус или при входе на подъемное устройство для маломобильных групп населения.

Условные обозначения:

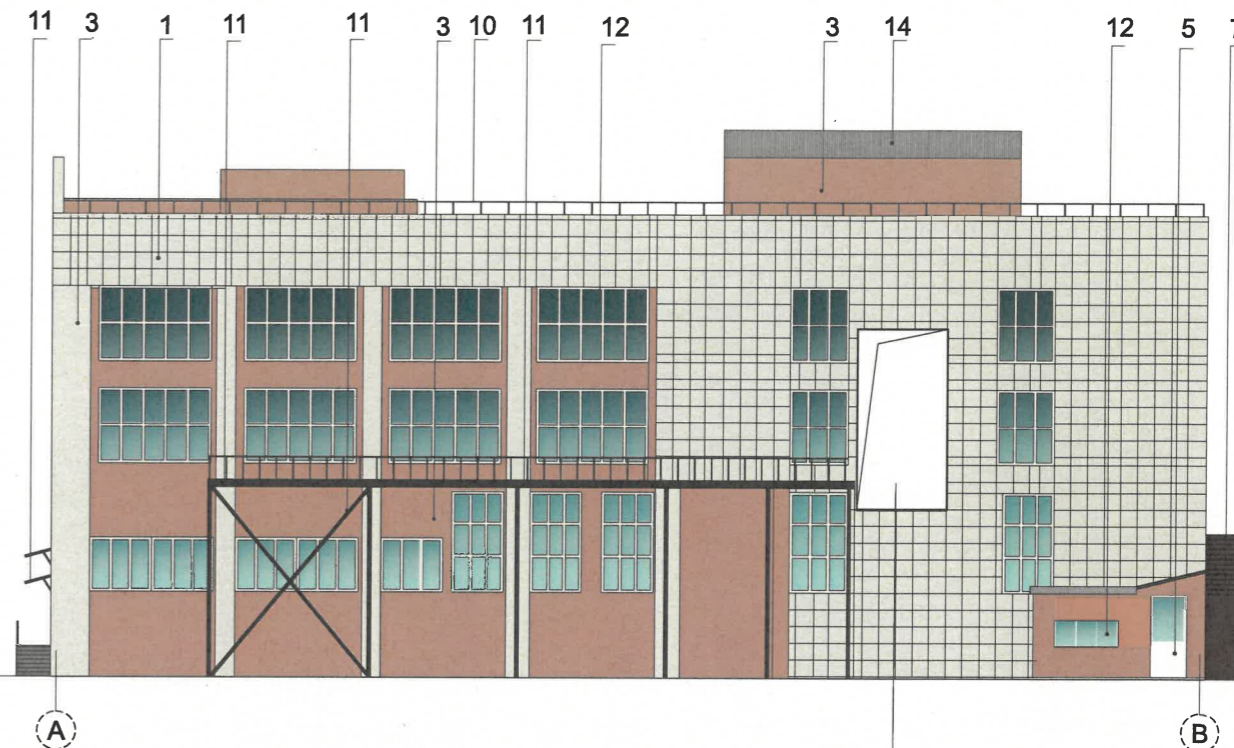
- выноска и номер позиции согласно ведомости отделки фасадов см. лист 1
- условная координационная ось см.



						ПО-04-25-КПФ			
						Колерный паспорт объекта по ул.Окулова, 75 в Ленинском районе г.Перми			
Изм.	Кол.уч	Лист	№док	Подпись	Дата	Нежилое здание промышленного назначения	Стадия	Лист	Листов
	Разраб.	Пестов		<i>С.А. Пестов</i>	05.26		П	5	
						Главный фасад. Дворовой фасад.	Пестов С.А.		



Переход в здание Окулова, 75 корп.3



Переход в здание Окулова, 75 корп.8

Примечание:

- Требования к размещению наружных блоков систем кондиционирования, маскирующих ограждений наружных блоков систем кондиционирования (далее – маскирующие ограждения) на фасадах капитальных объектов установлены пунктом 11.9 Правил благоустройства территории города Перми, утвержденных решением Пермской городской Думы от 15.12.2020 № 277 (далее — Правила), в частности, на фасадах капитальных объектов, расположенных в границах городского центра, а также расположенных на территориях, выходящих на улицы особого градостроительного значения-магистрали городского значения, наружные блоки систем кондиционирования размещаются следующими способами:
 - на главных и (или) боковых фасадах капитальных объектов с использованием маскирующих ограждений;
 - внутри балкона, лоджии, не превышая верхнюю высотную отметку ограждения балкона, лоджии;
 - в специально оборудованных для этих целей местах, нишах, предусмотренных проектной документацией при строительстве, реконструкции, капитальном ремонте капитального объекта, с использованием маскирующих ограждений;
 - под лестницей входной группы с использованием маскирующих ограждений;
 - в окнах подвального (цокольного) этажа без выхода за плоскость фасада;
 - на крышах капитальных объектов;
 - в арочных проездах на высоте не менее 3,0 метра от поверхности земли с соблюдением единой горизонтальной оси с использованием маскирующих ограждений;
 - под оконными проемами с использованием маскирующих ограждений с соблюдением единой горизонтальной и вертикальной осей.

2. Маскирующие ограждения на фасадах капитальных объектов должны быть выполнены в виде экранов, решеток, корзин, состоящих из передней и боковых панелей, выполненных из горизонтальных реек: ширина рейки - не менее 0,03 м и не более 0,06 м, расстояние между ближайшими рейками - не менее 0,03 м и не более 0,06 м; в цвет части фасада капитального объекта, указанный в колерном паспорте капитального объекта, на которой размещаются маскирующие ограждения.

3. Требования к размещению наружных блоков систем кондиционирования на дворовых фасадах капитальных объектов не устанавливаются.

4. Требования к размещению наружных блоков систем кондиционирования, маскирующих ограждений на фасадах капитальных объектов, расположенных на территориях, не входящих в границы городского центра, а также на территориях, не выходящих на улицы особого градостроительного значения-магистрали городского значения, не устанавливаются, за исключением случая, предусмотренного подпунктом 11.9.7 Правил (после проведения Капитального ремонта наружные блоки систем кондиционирования, маскирующие ограждения подлежат размещению в соответствии с подпунктами 11.9.1-11.9.5 Правил).

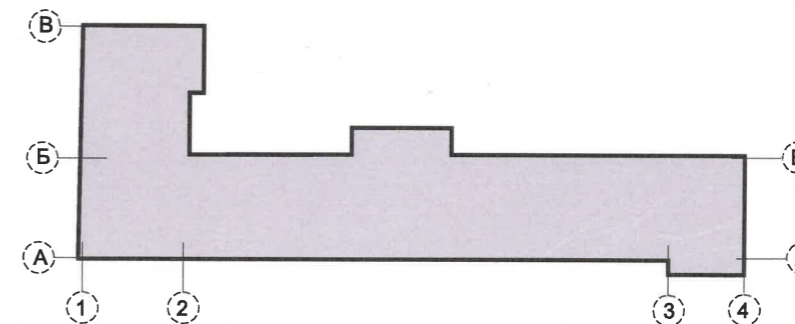
5. Размещение наружных блоков систем кондиционирования не должно нарушать законные интересы собственников жилых помещений в непосредственной близости с оборудованием.

СОГЛАСОВАНО
 Заместитель начальника ДГА
 - главный архитектор
С.А. Пестов
 « 29 » 05 2026 г.

Условные обозначения:

- выноска и номер позиции согласно ведомости отделки фасадов см. лист 1
- условная координационная ось см.

Схема расположения условных координационных осей



						ПО-04-25-КПФ			
						Колерный паспорт объекта по ул.Окулова, 75 в Ленинском районе г.Перми			
Изм.	Кол.уч	Лист	№док	Подпись	Дата	Нежилое здание промышленного назначения	Стадия	Лист	Листов
	Разраб.	Пестов		<i>С.А. Пестов</i>	05.26		П	6	
						Боковые фасады.	Пестов С.А.		



- ① - условная координационная ось
- - Ось размещения объектов городской информации (вывесок, рекламных конструкций)
- ▨ - место допустимого размещения средств размещения информации, рекламных конструкций.

СОГЛАСОВАНО
 Заместитель начальника ДГА
 - главный архитектор
С.А. Пестов
 « 29 » 05 2026 г.

Ведомость средств размещения информации, рекламных конструкций

№	Название, тип объектов городской информации	Цвет	Наличие подсветки
1	Вывеска -объёмные буквы без подложки на металлических направляющих в цвет козырька входной группы. Металл, пластик, плёнки.	Фирменные цвета	Внутренняя подсветка
2	Указатель с наименованием улицы и номером дома(здания). Металл, пластик (пункт 11.4.2 решения Пермской городской Думы от 15.12.2020 №277). Пластик, металл.	Синий: R-(0).G-(20).B-(120) Белый	Возможна подсветка
3	Информационная табличка (режимник). Одиночная (500x700). Несплошная выклейка буквенными, цифровыми символами (знаками) из декоративной пленки	Фирменные цвета	Без подсветки

Примечание:
 Условия размещения средств размещения информации, рекламных конструкций см. на л.8

ПО-05-26-КПФ					
Колерный паспорт объекта по ул.Окулова, 75 в Ленинском районе г.Перми					
Изм.	Кол.уч	Лист	№док	Подпись	Дата
Разраб.		Пестов		<i>С.А. Пестов</i>	05.26
Нежилое здание промышленного назначения				Стадия	Лист
				П	7
Размещение средств размещения информации, рекламных конструкций. Главный фасад.				Пестов С.А.	

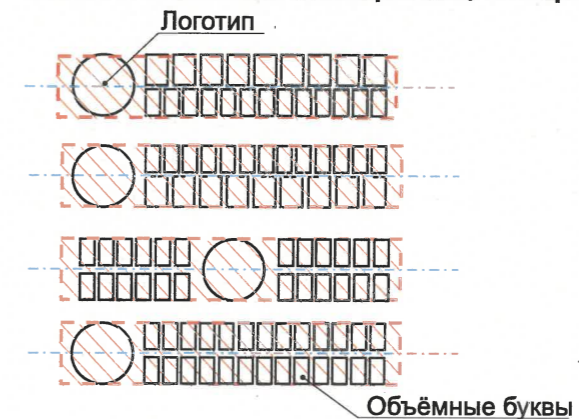
Террасная доска, закреплённая на козырьке входной группы.
Световые буквы - лицевая сторона акриловое стекло толщиной 3 мм, цвет белый. Задник ПВХ 5 мм. Борт - ПВХ 3мм оклеен металлизированной плёнкой, цвет серебро глянец.
Подсветка светодиодные модули белого цвета.



Условия размещения средств размещения информации, рекламных конструкций.

1. Места размещения информации располагаются относительно условной прямой линии - единой горизонтальной оси.
Месторасположение оси на фасаде определяется как половина расстояния между верхним и нижним архитектурным элементом (окна, наличники, карниз, фриз и др.), выделяющимися (западающим, выступающим) из плоскости стены.
2. Размещение вывесок и рекламных конструкций должно осуществляться в границах места допустимого размещения объектов, установленных данным колерным паспортом.
3. Размещение вывесок по отношению друг к другу, их конфигурация и наполненность информацией должны соответствовать Стандартным требованиям к вывескам, их размещению и эксплуатации (далее - Стандартные требования), утверждённым Решением Пермской городской Думы от 15.12.2020 №277.
4. В случае, если планируемые к размещению вывески не соответствуют Стандартным требованиям и действующему колерному паспорту, требуется внесение изменений в колерный паспорт путём разработки нового колерного паспорта.
5. Максимальный размер информационных табличек - 0,5мх0,7м (пункт 2.13 Стандартных требований).
6. Узел крепления каждого типа объекта информации разрабатывается отдельным проектом.
7. В случае рекламной конструкции на фасаде здания, строения, сооружения, то такая конструкция должна быть отражена в составе нового колерного паспорта, а её размещение должно осуществляться в соответствии с действующим порядком установки и эксплуатации рекламных конструкций на территории города Перми, утверждённым Решением Пермской городской Думы от 27.01.2009 г. №11, с последующим получением разрешения на установку и эксплуатацию рекламной конструкции в установленном порядке.
8. В случае возникновения спорных ситуаций с другими организациями в отношении мест размещения вывесок, расположенных не в границах занимаемого помещения, регулирование конфликта и окончательное решение по размещению вывесок той или иной претендующей организации принимает владелец данного объекта.

Схемы компоновки объёмных букв и/или логотипов, относительно оси и места размещения средств и размещения информации

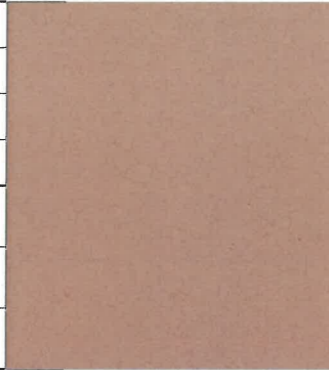


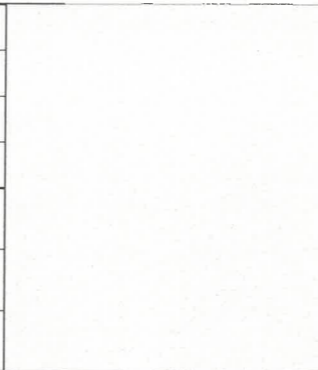
СОГЛАСОВАНО
Заместитель начальника ДГА
- главный архитектор
С.А. Пестов
29 05 2026 г.

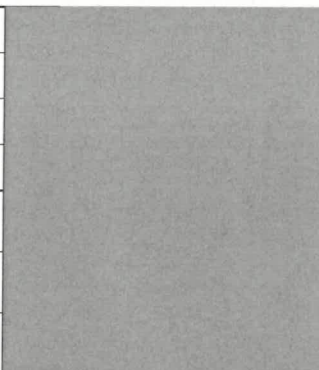
Примечание:

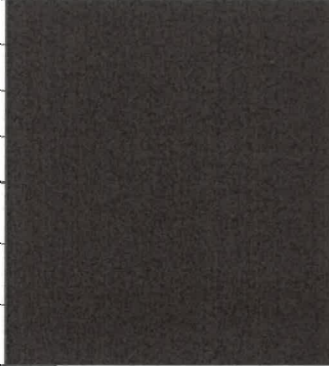
1. Ведомость размещения средств размещения информации, рекламных конструкций см. на листе 7.

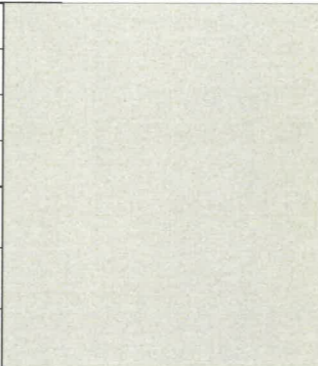
						ПО-05-26-КПФ			
						Колерный паспорт объекта по ул.Окулова, 75 в Ленинском районе г.Перми			
Изм.	Кол.уч	Лист	№док	Подпись	Дата	Нежилое здание промышленного назначения	Стадия	Лист	Листов
							П	8	
Разраб.		Пестов		<i>С.А. Пестов</i>	05.26	Размещение средств информации на козырьке входной группы.	Пестов С.А.		

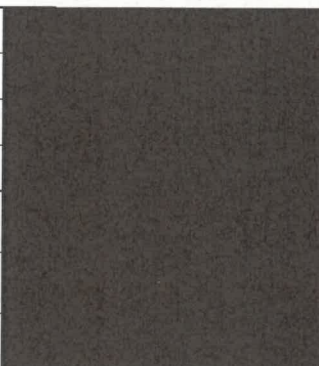
Позиция в ведомости отделки фасадов 3	Координаты цвета RAL 040 50 30	C:	24	
		M:	56	
		Y:	56	
		K:	21	
		R:	169	
		G:	109	
B:	92			

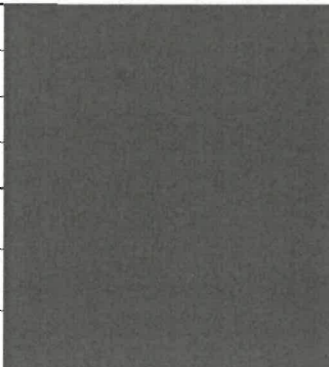
Позиция в ведомости отделки фасадов 5	Координаты цвета RAL 9003	C:	0	
		M:	0	
		Y:	0	
		K:	0	
		R:	244	
		G:	248	
B:	244			

Позиция в ведомости отделки фасадов 8,9,13,14	Координаты цвета RAL 7004	C:	0	
		M:	0	
		Y:	0	
		K:	45	
		R:	158	
		G:	160	
B:	161			

Позиция в ведомости отделки фасадов 6	Координаты цвета RAL 3009	C:	5	
		M:	90	
		Y:	100	
		K:	80	
		R:	112	
		G:	55	
B:	49			

Позиция в ведомости отделки фасадов 3	Координаты цвета RAL 070 80 10	C:	18	
		M:	16	
		Y:	28	
		K:	4	
		R:	210	
		G:	202	
B:	182			

Позиция в ведомости отделки фасадов 7,10,11	Координаты цвета RAL 8016	C:	40	
		M:	80	
		Y:	80	
		K:	80	
		R:	76	
		G:	47	
B:	38			

Позиция в ведомости отделки фасадов 5	Координаты цвета RAL 7010	C:	20	
		M:	5	
		Y:	30	
		K:	80	
		R:	87	
		G:	93	
B:	87			

СОГЛАСОВАНО
Заместитель начальника ДГА
- главный архитектор
С.А. Пестов
« 29 » 05 20 26 г.

Примечание:

Цвета в стандарте RAL и цветовой палитры CMYK, RGB приведены с сайта <http://colorcheme.ru> (каталог цветов RAL CLASSIC, RAL DESIGN).

						ПО-05-26-КПФ			
						Колерный паспорт объекта по ул.Окулова, 75 в Ленинском районе г.Перми			
Изм.	Кол.уч	Лист	№док	Подпись	Дата	Нежилое здание промышленного назначения	Стадия	Лист	Листов
				<i>С.А. Пестов</i>	05.26		П	9	
						Эталоны колеров.	Пестов С.А.		