

ООО "РусРазвитие"

№ 059-22-01-26-767 от 23.04.2026

Заказчик: НО "Фонд капитального ремонта
общего имущества в многоквартирных домах"

**ПАСПОРТ ВНЕШНЕГО ОБЛИКА (КОЛЕРНЫЙ ПАСПОРТ)
ОБЪЕКТА КАПИТАЛЬНОГО СТРОИТЕЛЬСТВА**
(за исключением объектов, строительство которых не завершено)
(далее-колерный паспорт)

АДРЕС ОБЪЕКТА: г. Пермь, административный район Индустриальный,
улица Мира, здание (строение) №80а

шифр: 047-2026-КП

ПЕРМЬ 2026 г.

Ведомость отделки фасадов

ПОЗ.	ЭЛЕМЕНТ ФАСАДА	ЭТАЛОН ЦВЕТА	ОБОЗНАЧ.	ВИД ОТДЕЛКИ	ПРИМ.
1	Основное поле стен (тип 1)		RAL 9010	Фиброцементные фасадные панели	
2	Основное поле стен (тип 2)		RAL 9018	Фиброцементные фасадные панели	
3	Основное поле стен (тип 3)		RAL 7042	Фиброцементные фасадные панели	
4	Основное поле стен (тип 4)		RAL 230 50 15	Фиброцементные фасадные панели	
5	Основное поле стен (тип 5)		RAL 220 70 10	Фиброцементные фасадные панели	
6	Основное поле стен (тип 6)		RAL 7012	Фиброцементные фасадные панели	
7	Переплеты окон, лоджий, остекление		RAL 9003	Металлопластик (стеклопакеты)	
8	Отливы и откосы окон		RAL 9010	Оцинкованная сталь с полимерным покрытием	
9.1	Маскирующие ограждения кондиционеров		RAL 9010	Металл, окраска атмосферостойкой краской	
9.2	Маскирующие ограждения кондиционеров		RAL 9018	Металл, окраска атмосферостойкой краской	
9.3	Маскирующие ограждения кондиционеров		RAL 230 50 15	Металл, окраска атмосферостойкой краской	
9.4	Маскирующие ограждения кондиционеров		RAL 220 70 10	Металл, окраска атмосферостойкой краской	
9.5	Маскирующие ограждения кондиционеров		RAL 7012	Металл, окраска атмосферостойкой краской	
10.1	Ограждения лоджий (тип 1)		RAL 9010	Бетон, шпаклевка, окраска	
10.2	Ограждения лоджий (тип 1)		RAL 9018	Бетон, шпаклевка, окраска	
10.3	Ограждения лоджий (тип 1)		RAL 230 50 15	Бетон, шпаклевка, окраска	
10.4	Ограждения лоджий (тип 1)		RAL 220 70 10	Бетон, шпаклевка, окраска	
10.5	Ограждения лоджий (тип 1)		RAL 7012	Бетон, шпаклевка, окраска	
11	Ограждение лоджий (металлические)		RAL 9018	Металл, окраска атмосферостойкой краской	
12	Крыльца, пандус, ступени		-	Тротуарная плитка/бетон	
13.1	Ограждение лоджий (тип 2)		RAL 230 50 15	Фиброцементные фасадные панели	
13.2	Ограждение лоджий (тип 2)		RAL 220 70 10	Фиброцементные фасадные панели	
13.3	Ограждение лоджий (тип 2)		RAL 9010	Фиброцементные фасадные панели	
13.4	Ограждение лоджий (тип 2)		RAL 7012	Фиброцементные фасадные панели	
13.5	Ограждение лоджий (тип 2)		RAL 7042	Фиброцементные фасадные панели	
14	Двери балконов МОП (тип 1)		RAL 7042	Металлопластик (стеклопакеты)	
15	Двери (тип 2)		RAL 7042	Металл, окраска атмосферостойкой краской	
16	Двери (тип 3), витрины		RAL 9003	Металлопластик (стеклопакеты)	
17	Элементы козырька		RAL 7042	Металл, окраска атмосферостойкой краской	

Ведомость отделки фасадов

ПОЗ.	ЭЛЕМЕНТ ФАСАДА	ЭТАЛОН ЦВЕТА	ОБОЗНАЧ.	ВИД ОТДЕЛКИ	ПРИМ.
18	Покрытие козырьков, вход в подвал, парапетные крышки		RAL 7004	Оцинкованная сталь с полимерным покрытием	
19	Стены лоджий (МОП)		RAL 7042	Штукатурка, окраска	
20	Декоративные полосы на фасадах		RAL 230 50 15	Окраска по фиброцементной фасадной панели	Ширина полосы 10 см
21	Низ и торцы плит лоджий		RAL 9010	Шпаклевка, окраска	
22	Ограждения лестниц пандусов, элементов козырьков, пандуса		RAL 7042	Хромированная сталь, металл, окраска атмосферостойкой краской	
23	Фриз (тип 1)		RAL 230 50 15	Композитные алюминиевые листы	
24	Фриз козырька (тип 2)		RAL 9018	Композитные алюминиевые листы	
25	Козырек (тип 2)		RAL 230 50 15	Шпаклевка, окраска	

Пояснительная записка:

Объект капитального строительства:
 Многоквартирный жилой дом, расположенный по адресу: г. Пермь, Индустриальный район, ул. Мира, 80а.
 Год постройки и ввода в эксплуатацию: 1980 г;
 Этажность: 14 эт.
 В плане здание прямоугольной формы ;
 Несущие стены кирпичные.
 Кровля: плоская.
 Нахождение в зоне объектов культурного наследия:
 Рассматриваемый объект не располагается в зоне охраны объектов культурного наследия.
 Ранее согласованные колерные паспорта: отсутствует
 Настоящим колерным паспортом:
 Определяются виды и цветовое решение отделки фасадов в связи с капитальным ремонтом здания;
 Устанавливаются виды и места размещения средств размещения информации, рекламных конструкций.
 Определяются средства размещения информации.
 Цветовое решение и применяемые материалы обеспечивают комплексное решение всех элементов фасадов, единство архитектурного облика здания. Средства размещения информации, рекламные конструкции не нарушат архитектурный облик здания.
 В соответствии с Градостроительным кодексом Российской Федерации, решением Пермской городской Думы от 15.12.2020 №277 «Об утверждении Правил благоустройства территории города Перми» и постановлением администрации города Перми от 22.02.2017 № 130 «Об утверждении формы и Порядка согласования паспорта внешнего облика объекта капитального строительства (колерного паспорта)» колерные паспорта не являются разрешительной документацией на строительство, реконструкцию объекта капитального строительства; не являются правовым основанием на устройство пристроек, навесов, козырьков и других архитектурных элементов объекта капитального строительства. Средства размещения информации, рекламные конструкции, не соответствующие типу и местам их возможного размещения, предусмотренные данным колерным паспортом или Стандартным требованиям (Решение Пермской городской Думы № 277 от 15.12.2020), подлежат демонтажу.
 Здание располагается на территории, выходящей на улицу особого градостроительного значения - магистраль городского значения - ул. Мира, установленную Решением Пермской городской Думы от 26.09.2023 №188 «О внесении изменений в правила благоустройства территории города Перми, утвержденные решением Пермской городской Думы от 15.12.2020 №277».

СОГЛАСОВАНО
 Заместитель начальника ДГА
 - главный архитектор
 Бараш С.А.
 « 29 » 05 2026 г.

						047-2026-КП			
						Колерный паспорт по ул. Мира, дом 80а Индустриального района, г. Пермь			
Изм.	Кол.	Лист	№ док	Подп.	Дата	Многоквартирный жилой дом	Стадия	Лист	Листов
							П	1	10
Разраб.		Гараева			03.26	Общие данные	ООО "РусРазвитие"		
Н.контр.		Черепанов			03.26				

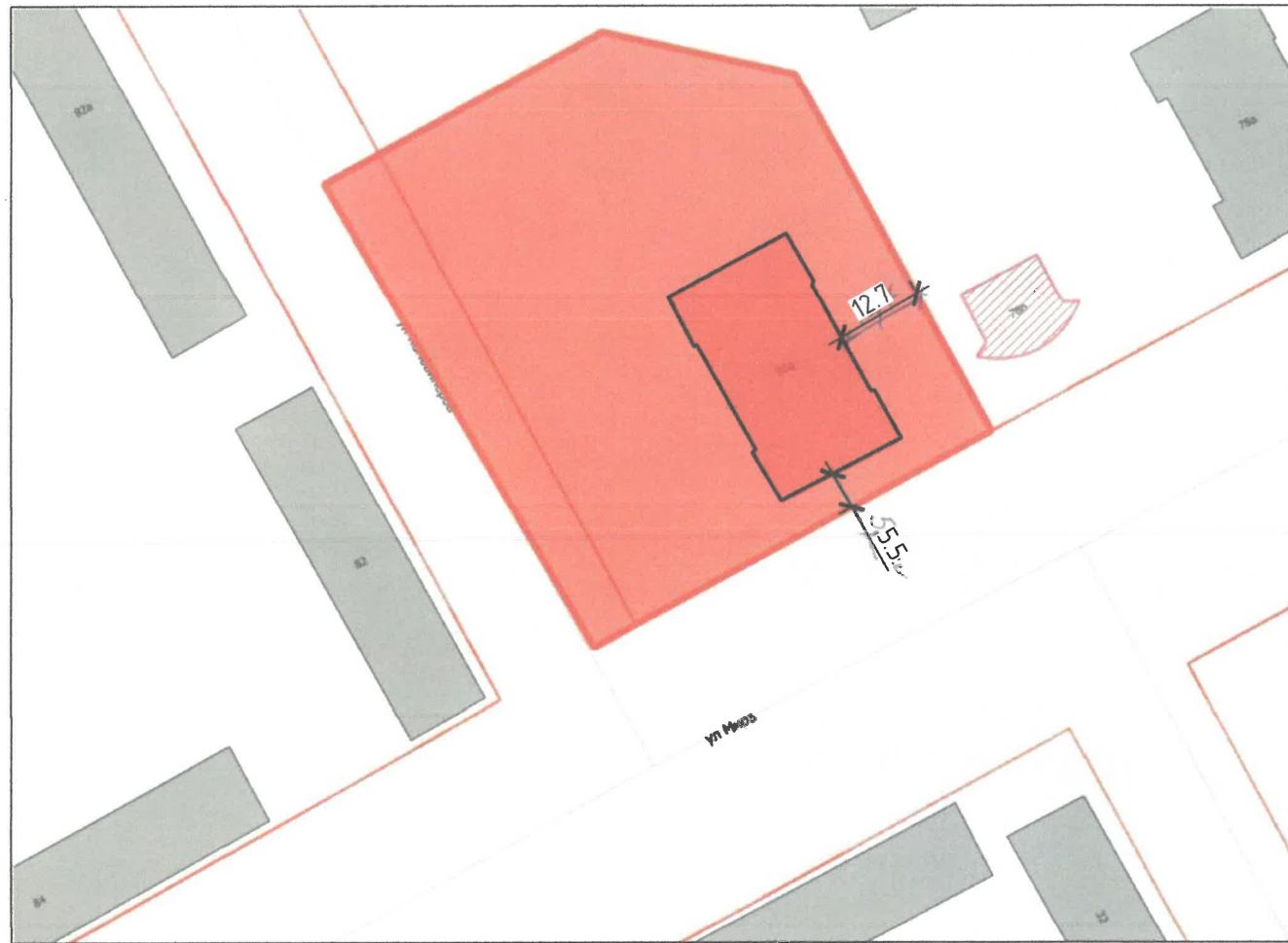
Согласовано

Взам. инв. №

Подп. и дата

Инв. № подл.

Ситуационный план



Ведомость ссылочных и прилагаемых документов

ОБОЗНАЧЕНИЕ	НАИМЕНОВАНИЕ	ПРИМЕЧАНИЕ
Решение Пермской городской думы от 15.12.2020 №277	"Об утверждении правил благоустройства территории города Перми"	
Постановление Администрации г. Перми от 22.02.2017 №130	"Об утверждении формы и Порядка согласования паспорта внешнего облика (колерного паспорта) объекта капитального строительства (за исключением объектов, строительство которых не завершено)"	
Концепция	Разработка градостроительной концепции ул. Мира в Индустриальном районе города Перми. Типология фасадов по ул. Мира (2024 год ГБУ ПК "Институт территориального планирования")	

Ведомость чертежей, отображающих архитектурные решения

ЛИСТ	НАИМЕНОВАНИЕ	ПРИМЕЧАНИЕ
1-2	Общие данные	
3	Существующее состояние фасадов (фотофиксация)	
4	Боковой фасад	
5	Боковой фасад	
6	Главный и дворовой фасады	
7-8	Размещение средств размещения информации, рекламных конструкций	
9	Архитектурно-художественная подсветка	
10	Эталон колеров	

Инструкция о порядке производства работ, связанных с окраской фасадов и всех наружных частей зданий, сооружений, строений, расположенных на территории города Перми

1. Окраска (отделка) фасадов и всех наружных частей зданий, сооружений, строений, расположенных на территории города Перми, может производиться лишь на основании паспорта внешнего облика объекта капитального строительства (колерного паспорта), согласованного с департаментом градостроительства и архитектуры администрации г. Перми (далее - ДГА).

2. До начала процесса окраски (отделки здания) или какого-либо сооружения должны быть произведены работы по капитальному ремонту всех без исключения его наружных частей, подлежащих окраске.

3. До начала ремонта зданий, имеющих газосветовую рекламу, сообщить рекламораспространителю о предстоящих работах на фасаде здания с целью сохранения вывесок либо их демонтажа.

4. Полуразрушенные и разрушенные архитектурные художественно-скульптурные элементы фасада: карнизы, фриз, колонны, пилястры, сандрики, кронштейны, обрамления проемов, различные лепные украшения, барельефы, мозаика, художественная роспись и т.п. подлежат обязательному восстановлению в своем первоначальном виде. Категорически запрещается производить окраску здания без предварительного восстановления указанных элементов декора фасада.

5. Металлические поверхности отдельных элементов фасада: чугунные решетки, ограждения балконов и лестниц, элементы входных групп, двери, кронштейны и прочие архитектурно-художественные элементы фасада перед окраской очищаются от грязи, ржавчины, старой краски и покрываются вновь атмосферостойкой краской для металлических поверхностей.

6. В соответствии с выданными образцами цвета (колерами) на окраску (отделку) здания организация, производящая ремонт здания, составляет пробные образцы, которые наносятся на подготовленную для покраски поверхность стены в уровне 1-го этажа здания (не выше 1,5 метров от земли).

7. Проверку и согласование пробного образца цвета (выкрас колера) производит уполномоченный представитель ДГА. Без указанных проверки и согласования производится окраску (отделку) фасадов здания категорически запрещается.

8. Домоуправления, организации и учреждения, производящие окраску (отделку) и связанный с нею ремонт фасадов здания, несут ответственность за выполнение настоящей инструкции и могут быть привлечены к административной ответственности за ее нарушение в соответствии со статьей 6.8.2 «Нарушение требований к внешнему виду фасадов зданий, строений, сооружений» Закона Пермского края от 06.04.2015 №460-ПК «Об административных правонарушениях в Пермском крае».

9. По всем вопросам, связанным с производством работ, необходимо обращаться в ДГА по адресу: г. Пермь, ул. Сибирская, 15, каб. 315, тел: +7 (342) 212-76-98 .



Условные обозначения

- - Красные линии
- Земельный участок с кадастровым номером - 59:01:4410760:9
- Многоквартирный жилой дом с кадастровым номером - 59:01:4410760:113 по адресу: Пермский край, г. Пермь, ул. Мира, д. 80А
- $\times \frac{6M}{\times}$ - Расстояние от объекта кап. строительства до границ земельного участка, красных линий

Примечание:

Красные линии приведены с сайта: <https://isogd.gorodperm.ru>

Границы земельного участка и его кадастровый номер приведен с сайта: <https://nspd.gov.ru>

Согласовано

Взам. инв. №

Подп. и дата

Инв. № подл.

						047-2026-КП			
						Колерный паспорт по ул. Мира, дом 80а Индустриального района, г. Перми			
Изм.	Кол.	Лист	Недок.	Подп.	Дата	Многоквартирный жилой дом	Стадия	Лист	Листов
							П	2	
Разраб.		Гараева			03.26	Общие данные	ООО "РусРазвитие"		
Н.контр.		Черепанов			03.26				

Боковые фасады



Главный фасад



Дворовой фасад



Согласовано

Взам. инв. №

Подп. и дата

Инв. № подл.

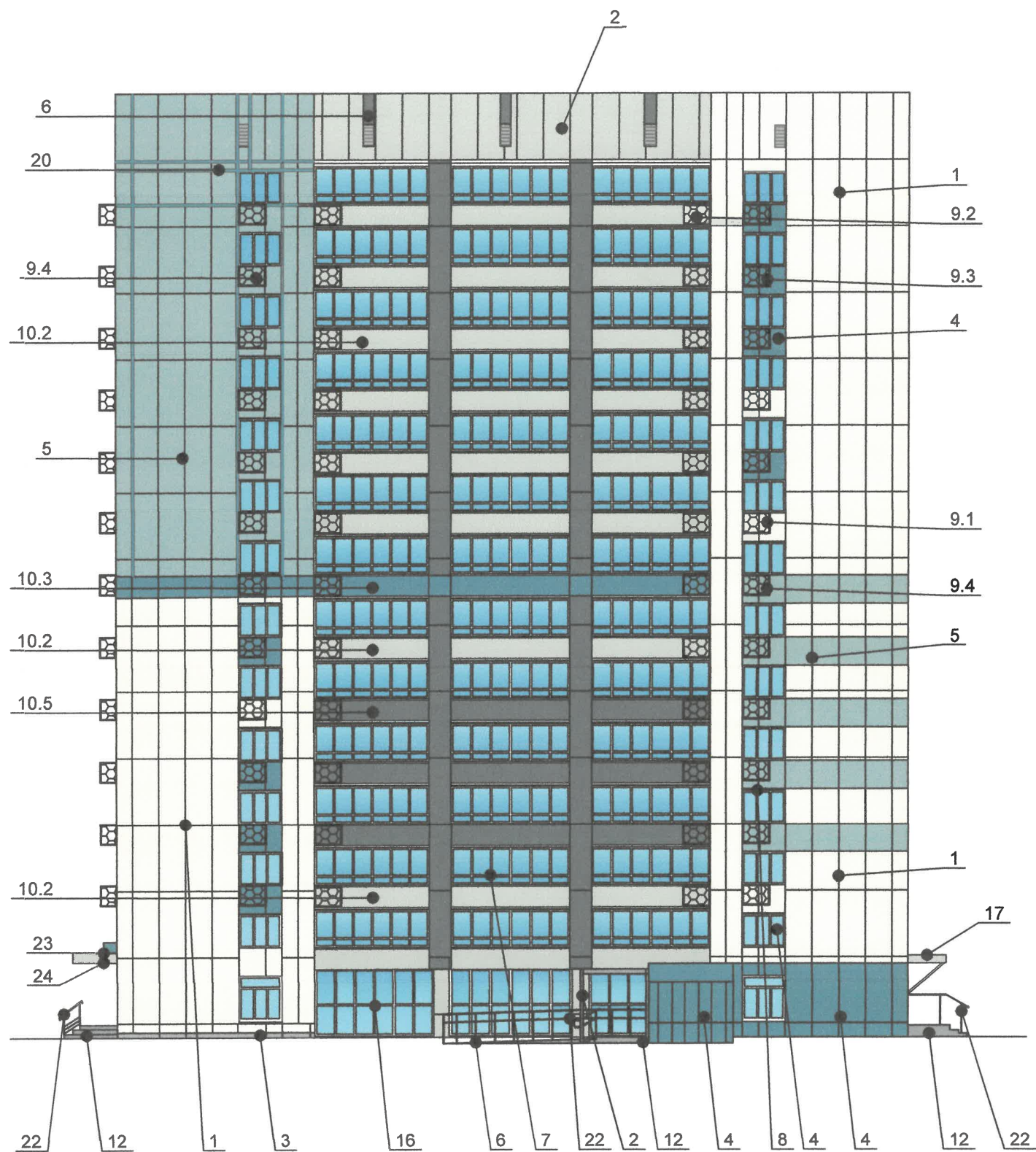
Примечание:

Фотофиксация выполнена 03.2026

СОГЛАСОВАНО
 Заместитель начальника ДГА
 - главный архитектор
Варачев С.А.
 « 19 » 05 2026 г.

						047-2026-КП			
						Колерный паспорт по ул. Мира, дом 80а Индустриального района, г. Перми			
						Многоквартирный жилой дом	Стадия	Лист	Листов
							П	3	
Изм.	Кол.	Лист	Недок.	Подп.	Дата	Существующее состояние фасадов (фотофиксация)	ООО "РусРазвитие"		
Разраб.		Гараева		<i>Гараева</i>	03.26				
Н.контр.		Черепанов		<i>Черепанов</i>	03.26				

Боковой фасад



Примечание:

1. В случае, если наружные лестницы при дополнительно устроенных входах в общественные помещения здания выходят за границы предоставленного земельного участка и красные линии квартала то устройство дополнительных или переустройство существующих входных групп требует получения разрешения в установленном порядке.
2. Требования к входным группам установлены пунктом 11.7 Правил благоустройства территории города Перми, утвержденных Решением Пермской городской Думы от 15.12.2020 № 277.
3. При размещении новой входной группы, изменении входной группы при проведении реконструкции, капитального ремонта здания, строения, сооружения требуется разработка проекта колерного паспорта.
4. Размещение входных групп, расположенных в границах территорий достопримечательных мест на территории города Перми, должно соответствовать требованиям, установленным органом охраны объектов культурного наследия.
5. Требования к входным группам, расположенным в границах территорий общего пользования, за исключением входных групп, расположенных в границах территорий достопримечательных мест: - архитектурные элементы входных групп (крыльца, входная площадка, ступени, лестницы, ограждения, парапеты, роллетные системы (рольставни), козырьки, приямки, пандусы или подъемные устройства для маломобильных групп населения) должны быть выполнены параллельно фасаду здания, строения, сооружения на расстоянии не более чем 1,5 м от фасада здания, строения, сооружения и при условии сохранения ширины пешеходной зоны (тротуара) не менее 2 м;
 - размер входной площадки - 1,5 м x 1,85 м;
 - входная группа (приямок) в подвальное или полуподвальное помещение должна быть выполнена параллельно фасаду здания, строения, сооружения с лестницей на расстоянии не более чем 1,5 м от фасада здания, строения, сооружения. По периметру входной группы (приямка) устраивается парапет высотой не более 0,5 м, над входной группой (приямком) устанавливается козырек с водоотводом;
 - на высоте более 0,72 м от уровня земли входная группа должна быть выполнена за счет внутреннего пространства здания, строения, сооружения.
6. Ступени и входная площадка входных групп должны иметь противоскользящее покрытие или полосы. На одном из торцов входной площадки может быть предусмотрен пандус или подъемное устройство для маломобильных групп населения.
7. Наружная кнопка вызывного устройства должна быть размещена в начале заезда на пандус или при входе на подъемное устройство для маломобильных групп населения

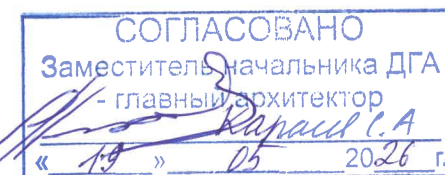
Условные обозначения



- Схематическое изображение маскирующего ограждения наружного блока кондиционера



- Выноска и номер позиции согласно ведомости отделки фасадов



						047-2026-КП			
						Колерный паспорт по ул. Мира, дом 80а Индустриального района, г. Перми			
Изм.	Кол.	Лист	Недок	Подп.	Дата	Многоквартирный жилой дом	Стадия	Лист	Листов
							П	4	
Разраб.		Гараева			03.26	Боковой фасад	ООО "РусРазвитие"		
Н.контр.		Черепанов			03.26				

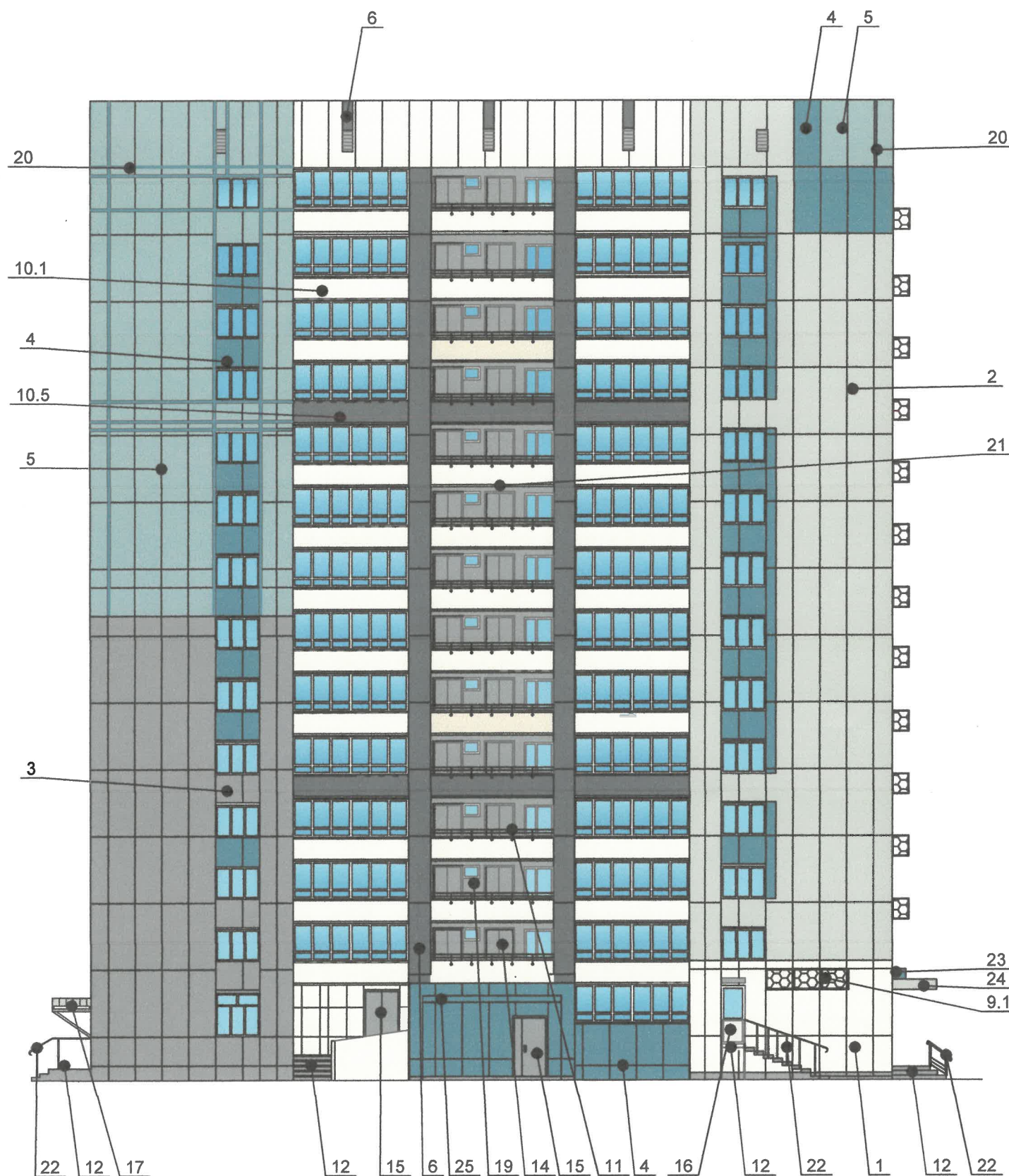
Согласовано

Взам. инв. №

Подп. и дата

Инв. № подл.

Боковой фасад



Примечание:

- Требования к размещению наружных блоков систем кондиционирования, маскирующих ограждений наружных блоков систем кондиционирования (далее - маскирующие ограждения) на фасадах капитальных объектов установлены пунктом 11.9 Правил благоустройства территории города Перми, утвержденных решением Пермской городской Думы от 15.12.2020 № 277 (далее - Правила), в частности, на фасадах капитальных объектов, расположенных в границах городского центра, а также расположенных на территориях, выходящих на улицы особого градостроительного значения-магистрали городского значения, наружные блоки систем кондиционирования размещаются следующими способами:
 - на главных и (или) боковых фасадах капитальных объектов с использованием маскирующих ограждений;
 - внутри балкона, лоджии, не превышая верхнюю высотную отметку ограждения балкона, лоджии;
 - в специально оборудованных для этих целей местах, нишах, предусмотренных проектной документацией при строительстве, реконструкции, капитальном ремонте капитального объекта, с использованием маскирующих ограждений;
 - под лестницей входной группы с использованием маскирующих ограждений;
 - в окнах подвального (цокольного) этажа без выхода за плоскость фасада;
 - на крышах капитальных объектов;
 - в арочных проездах на высоте не менее 3,0 метра от поверхности земли с соблюдением единой горизонтальной оси с использованием маскирующих ограждений;
 - под оконными проемами с использованием маскирующих ограждений с соблюдением единой горизонтальной и вертикальной осей.
- Маскирующие ограждения на фасадах капитальных объектов должны быть выполнены в виде экранов, решеток, корзин, состоящих из передней и боковых панелей, выполненных из горизонтальных реек: ширина рейки - не менее 0,03 м и не более 0,06 м, расстояние между ближайшими рейками - не менее 0,03 м и не более 0,06 м; в цвет части фасада капитального объекта, указанный в колерном паспорте капитального объекта, на которой размещаются маскирующие ограждения.
- Требования к размещению наружных блоков систем кондиционирования на дворовых фасадах капитальных объектов не устанавливаются.
- Требования к размещению наружных блоков систем кондиционирования, маскирующих ограждений на фасадах капитальных объектов, расположенных на территориях, не входящих в границы городского центра, а также на территориях, не выходящих на улицы особого градостроительного значения-магистрали городского значения, не устанавливаются, за исключением случая, предусмотренного подпунктом 11.9.7 Правил (после проведения Капитального ремонта наружные блоки систем кондиционирования, маскирующие ограждения подлежат размещению в соответствии с подпунктами 11.9.1-11.9.5 Правил).
- Размещение наружных блоков систем кондиционирования не должно нарушать законные интересы собственников жилых помещений в непосредственной близости с оборудованием.
- В соответствии со статьей 36 Жилищного кодекса Российской Федерации собственниками помещений в многоквартирном доме решение о возможности или невозможности размещения наружных блоков кондиционеров на фасадах многоквартирного дома может быть принято на общем собрании собственников помещений данного многоквартирного дома.

Условные обозначения



- Схематическое изображение маскирующего ограждения наружного блока кондиционера



- Выноска и номер позиции согласно ведомости отделки фасадов

СОГЛАСОВАНО
 Заместитель начальника ДГА
 - главный архитектор
 Караул С.А.
 « 19 » 05 2026 г.

Согласовано

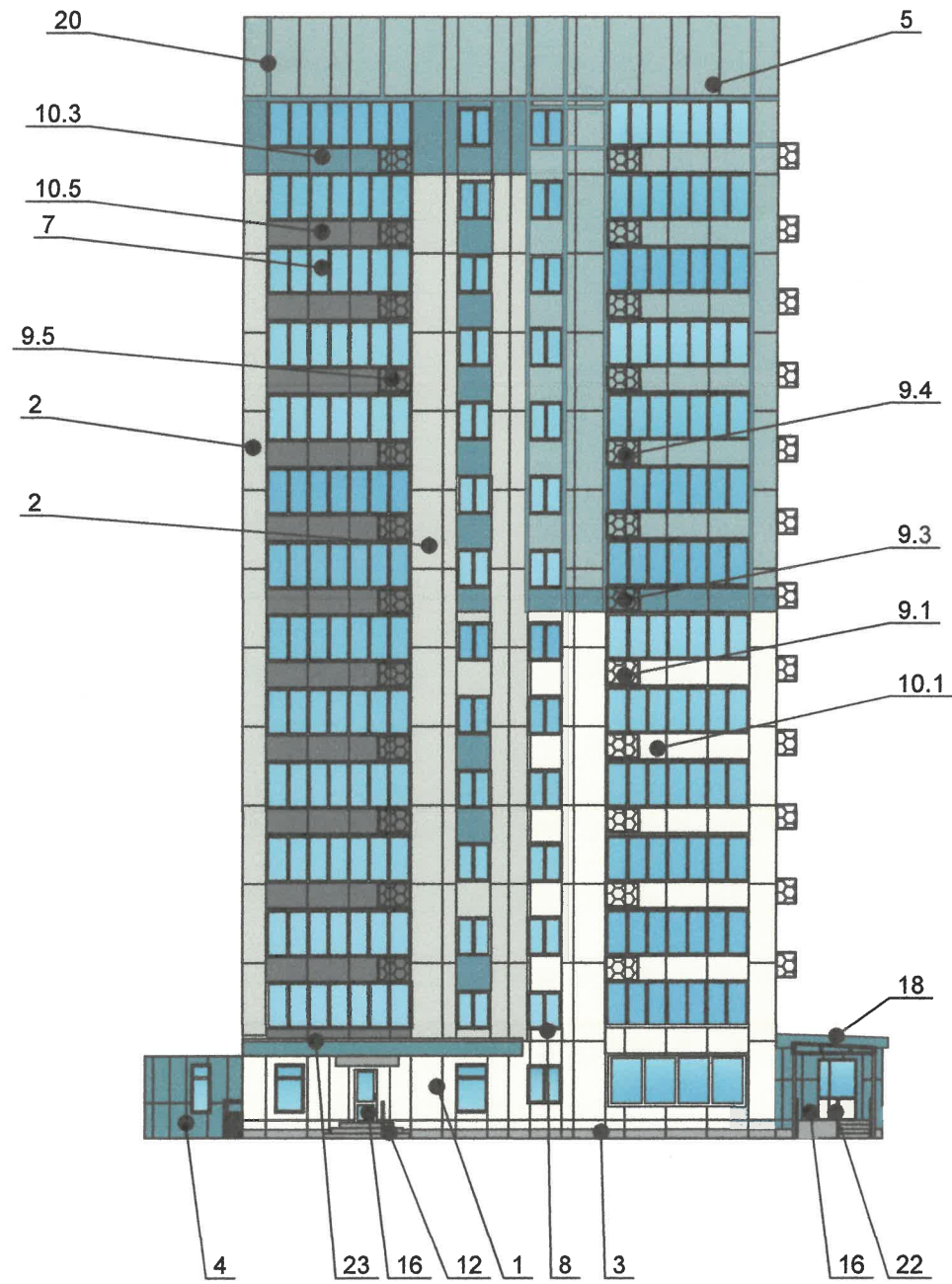
Взам. инв. №

Подп. и дата

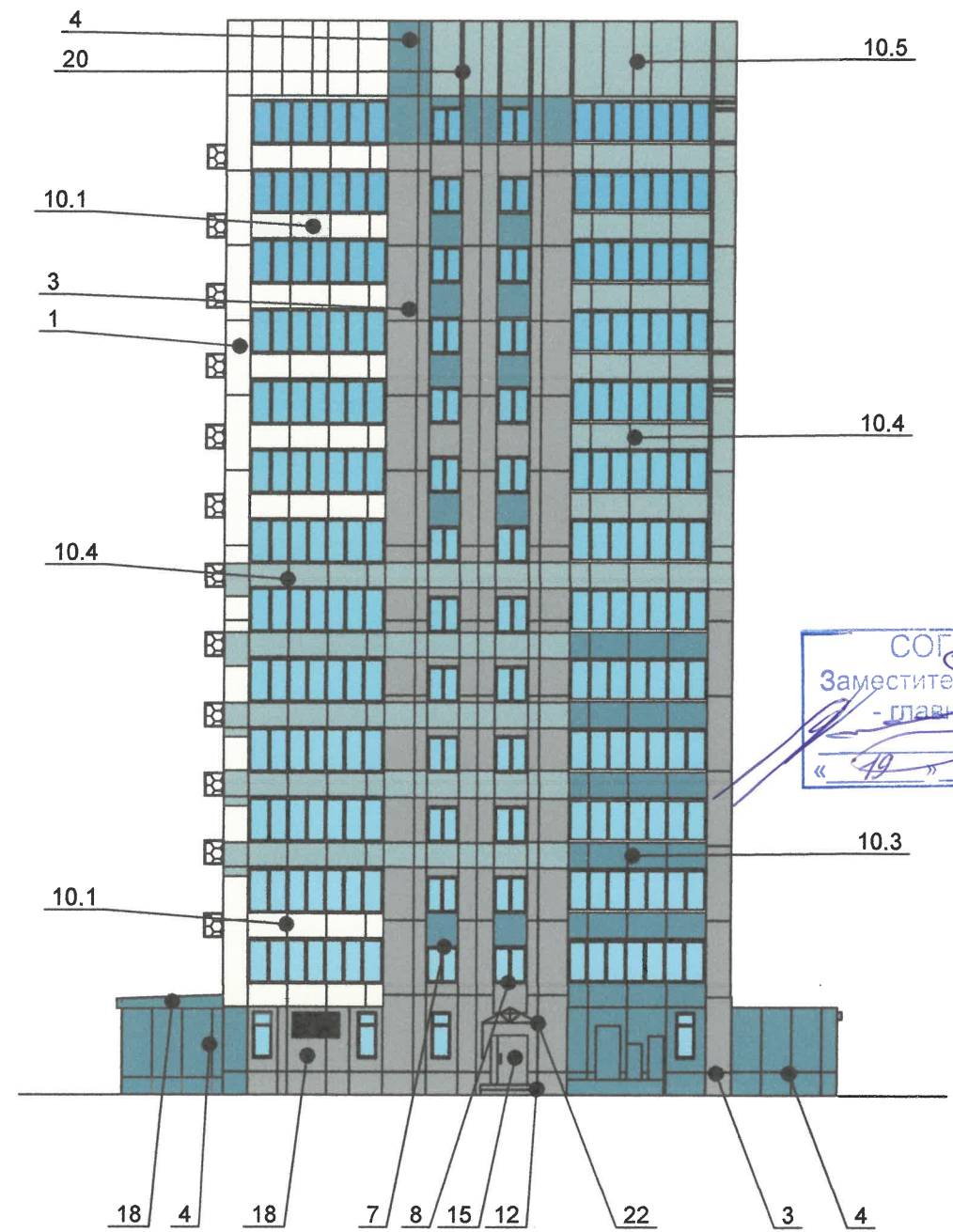
Инв. № подл.

						047-2026-КП			
						Колерный паспорт по ул. Мира, дом 80а Индустриального района, г. Перми			
Изм.	Кол.	Лист	№ док	Подп.	Дата	Многоквартирный жилой дом	Стадия	Лист	Листов
							П	5	
Разраб.		Гараева			03.26	Боковой фасад	ООО "РусРазвитие"		
Н.контр.		Черепанов			03.26				

Главный фасад по ул. Мира

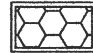


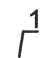
Дворовой фасад



СОГЛАСОВАНО
 Заместитель начальника ДГА
 - главный архитектор
Карась С.А.
 « 19 » 05 2026 г.



Условные обозначения

 - Схематическое изображение маскирующего ограждения наружного блока кондиционера

 - Выноска и номер позиции согласно ведомости отделки фасадов

Примечание:

1. Условия устройства и размещения входных групп см. лист 4.
2. Условия размещения систем кондиционирования см. на листе 5.

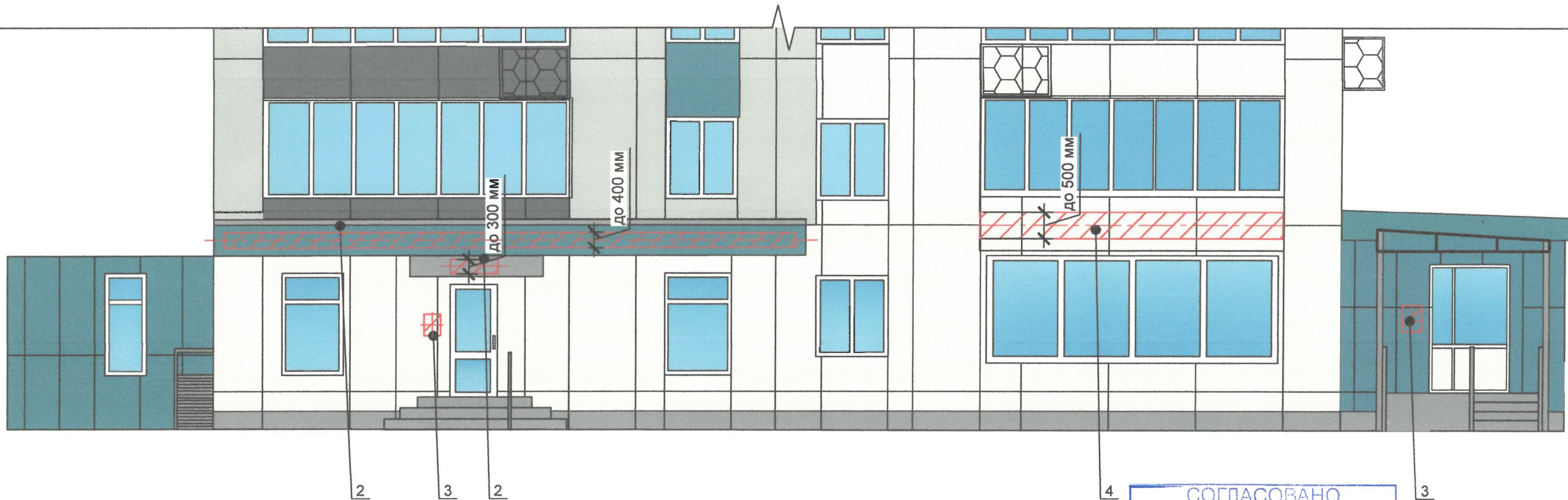
						047-2026-КП			
						Колерный паспорт по ул. Мира, дом 80а Индустриального района, г. Перми			
Изм.	Кол.	Лист	Недок	Подп.	Дата	Многоквартирный жилой дом	Стадия	Лист	Листов
							П	6	
Разраб.		Гараева			03.26	Главный и дворовой фасады	ООО "РусРазвитие"		
Н.контр.		Черепанов			03.26				

Согласовано

Взам. инв. №

Подп. и дата

Инв. № подл.



СОГЛАСОВАНО
 Заместитель начальника ДГА
 - главный архитектор
Гараев С.А.
 « 19 » 03 2026 г.

Условные обозначения

- ось размещения средств размещения информации и рекламных конструкций
- 1 - выноска и номер позиции согласно ведомости средств размещения, информации и рекламных конструкций
- место допустимого размещения средств размещения информации, рекламных конструкций

Условия размещения средств размещения информации, рекламных конструкций

1. Место размещения информации располагаются относительно условной прямой линии - единой горизонтальной оси. Местоположение оси на фасаде определяется как половина расстояния между верхним и нижним архитектурным элементом (окна, наличники, карниз, фриз и др.), выделяющимся (западающим, выступающим) из плоскости стены.
2. Размещение вывесок и рекламных конструкций должно осуществляться в границах места допустимого размещения средств размещения информации, рекламных конструкций, установленных данным колерным паспортом объектом капитального строительства.
3. Размещение вывесок по отношению друг к другу, их конфигурация, наполненность информацией должны соответствовать Стандартным требованиям к вывескам, их размещению и эксплуатации (далее - Стандартные требования), утвержденным Решением Пермской городской Думы от 15.12.2020 №277.
4. В случае, если планируемые к размещению вывески не соответствуют Стандартным требованиям и действующему колерному паспорту, требуется внесение изменений в колерный паспорт путем разработки нового колерного паспорта.
5. Максимальный размер информационных табличек - 0,5 м x 0,7 м (пункт 2.13 Стандартных требований).
6. Узел крепления каждого типа объекта информации разрабатывается отдельным рабочим проектом.
7. В случае размещения рекламной конструкции на фасаде здания, строения, сооружения, такая конструкция должна быть отражена в составе нового колерного паспорта, а ее размещение должно осуществляться в соответствии с действующим порядком установки эксплуатации рекламных конструкций на территории города Перми, утвержденным решением пермской городской Думы, с последующим получением на установку и эксплуатацию рекламной конструкции в установленном порядке.
8. В случае возникновения спорных ситуаций с другими организациями в отношении мест размещения нестандартных вывесок (расположенных не в границах занимаемого помещения), регулирование конфликта и окончательное решение по размещению вывесок той или иной претендующей организации, в соответствии с положениями Жилищного кодекса Российской Федерации, должно приниматься на собрании собственников помещений в многоквартирном доме.
9. Размещение вывесок, перекрывающих оконные проемы, а также расположенных на балконах, лоджиях зданий и сооружений должно быть согласовано с собственниками помещений, к которым относится балкон и данный оконный проём.
10. В случае возникновения спорных ситуаций в отношении места размещения информационной конструкции на парапете кровли/кровле/стене у кровли, регулирование конфликта и окончательное решение по размещению информационной конструкции должно приниматься на собрании собственников помещений в многоквартирном доме в соответствии с положениями Жилищного кодекса Российской Федерации.

Ведомость средств размещения информации, рекламных конструкций

поз.	Тип объекта, материал, способы крепления	Цвет (с указанием RAL)	Наличие подсветки
1	Указатель с наименованием улицы и номером дома (здания) (пункт 11.4.2 Решения Пермской городской Думы от 15.12.2020 №277). Пластик, металл	Синий: R-(0), G-(20), B-(120); белый	Возможна подсветка
2	Вывеска - объемные буквы и/или логотипы без подложки на металлических направляющих в цвет фриза. Металл, пластик, пленки.	Фирменные цвета	Внутренняя или контурная подсветка
3	Информационная табличка (режимник). Одиночная (500x700). Металл, пластик, оргстекло.	Фирменные цвета	Без подсветки
4	Вывеска - объемные буквы и/или логотипы без подложки на металлических направляющих на ограждении балкона/лоджии. Металл, пластик, пленки.	Фирменные цвета	Без подсветки
5	Указатель с номерами квартир (здания) (пункт 11.4.2 Решения Пермской городской Думы от 15.12.2020 №277). Оргстекло, пластик, металл	Синий: R-(0), G-(20), B-(120); белый	Возможна подсветка

047-2026-КП

Колерный паспорт
по ул. Мира, дом 80а
Индустриального района, г. Перми

Изм.	Кол.	Лист	№ док	Подп.	Дата
Разраб.		Гараева			03.26
Н.контр.		Черепанов			03.26

Многоквартирный жилой дом

Размещение средств размещения информации, рекламных конструкций

Стадия	Лист	Листов
--------	------	--------

П	7	
---	---	--

ООО "РусРазвитие"

Согласовано

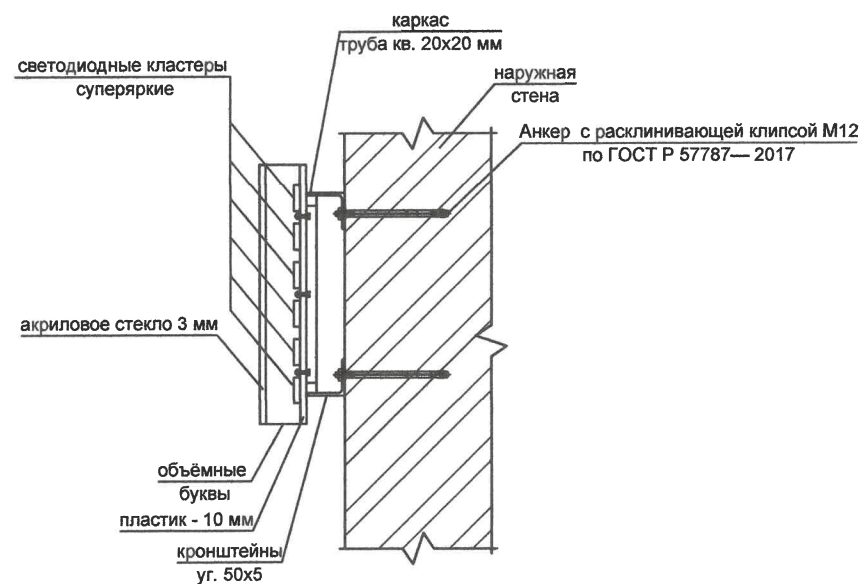
Взам. инв. №

Подш. и дата

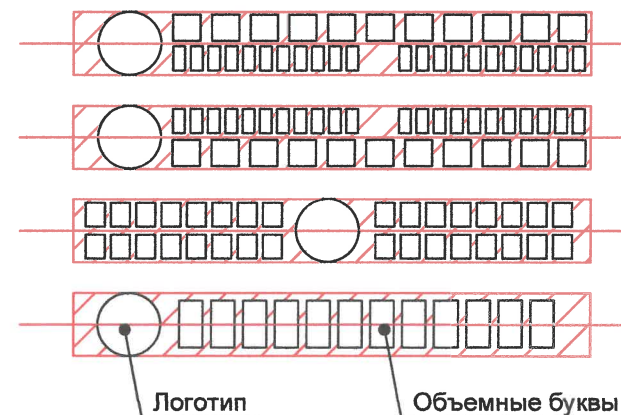
Инв. № подл.



Узел крепления средств размещения информации



Схемы компоновки объемных (плоских) букв и/или логотипов, относительно оси и места размещения средств размещения информации



СОГЛАСОВАНО
Заместитель начальника ДГА
- главный архитектор
« 19 » 03 2026 г.
Карачев С. А.

Примечание:

1. Указания по условиям размещения информации, рекламных конструкций см. лист 7.

Условные обозначения

- ось размещения средств размещения информации и рекламных конструкций
- 1 - выноска и номер позиции согласно ведомости средств размещения, информации и рекламных конструкций
- место допустимого размещения средств размещения информации, рекламных конструкций

						047-2026-КП			
						Колерный паспорт по ул. Мира, дом 80а Индустриального района, г. Перми			
Изм.	Кол.	Лист	Недок.	Подп.	Дата	Многоквартирный жилой дом	Стадия	Лист	Листов
Разраб.		Гараева		<i>Г</i>	03.26		П	8	
Н.контр.		Черепанов		<i>Н</i>	03.26	Размещение средств размещения информации, рекламных конструкций	ООО "РусРазвитие"		

Согласовано

Взам. инв. №

Подп. и дата

Инв. № подл.



Согласовано

Взам. инв. №

Подп. и дата

Инв. № подл.

СОГЛАСОВАНО
 Заместитель начальника ДГА
 - главный архитектор
Варади Е.А.
 « 13 » 05 2026 г.

Краткая пояснительная записка:

- Согласно п. 17.41 Правил благоустройства территории города Перми, утвержденных решением Пермской городской думы от 15.12.2020 г. №277, для рассматриваемого здания предлагается применить следующий вид архитектурно-художественной подсветки:
 - "локальная и контурная" - освещение части фасада здания, строения, сооружения, а также отдельных его архитектурных элементов.
- Цветовая температура освещения: от 4000 Кельвинов.
- Оборудование-светодиодный линейный светильник.

						047-2026-КП			
						Колерный паспорт по ул. Мира, дом 80а Индустрального района, г. Перми			
Изм.	Кол.	Лист	Недок	Подп.	Дата	Многоквартирный жилой дом	Стадия	Лист	Листов
							П	9	
Разраб.		Гараева		<i>Г</i>	03.26	Архитектурно-художественная подсветка	ООО "РусРазвитие"		
Н.контр.		Черепанов		<i>М</i>	03.26				

Согласовано

Взам. инв. №

Подп. и дата

Инв. № подл.

Позиция ведомости отделки фасадов	RAL 9010	C:	0	
		M:	0	
Y:		5		
1, 8, 9.1, 10.1, 13.3, 21		K:	0	
		R:	247	
		G:	249	
	B:	239		
Позиция ведомости отделки фасадов	RAL 9018	C:	10	
		M:	0	
Y:		10		
2, 9.2, 10.2, 11, 24		K:	20	
		R:	207	
		G:	211	
	B:	205		
Позиция ведомости отделки фасадов	RAL 7042	C:	30	
		M:	10	
Y:		20		
3, 13.5, 14, 15, 17, 19, 22		K:	40	
		R:	143	
		G:	150	
	B:	149		
Позиция ведомости отделки фасадов	RAL 230 50 15	C:	62	
		M:	33	
Y:		28		
4, 9.3, 10.3, 13.1, 20, 23, 25		K:	23	
		R:	91	
		G:	126	
	B:	141		

Позиция ведомости отделки фасадов	RAL 220 70 10	C:	41	
		M:	18	
Y:		20		
5, 9.4, 10.4, 13.2		K:	6	
		R:	154	
		G:	179	
	B:	188		
Позиция ведомости отделки фасадов	RAL 7012	C:	20	
		M:	0	
Y:		10		
6, 9.5, 10.5, 13.4		K:	80	
		R:	89	
		G:	97	
	B:	99		
Позиция ведомости отделки фасадов	RAL 9003	C:	0	
		M:	0	
Y:		0		
7, 16		K:	0	
		R:	244	
		G:	248	
	B:	244		
Позиция ведомости отделки фасадов	RAL 7004	C:	0	
		M:	0	
Y:		0		
18		K:	45	
		R:	158	
		G:	160	
	B:	161		

Цвета в стандарте RAL и цветовой палитре CMYK, RGB приведены с сайта <https://colorscheme.ru/> (каталог цветов RAL CLASSIC, RAL DESIGN).

СОГЛАСОВАНО
 Заместитель начальника ДГА
 - главный архитектор
Караван С. А.
 « 19 / 05 / 20 26 г.

						047-2026-КП			
						Колерный паспорт по ул. Мира, дом 80а Индустриального района, г. Перми			
Изм.	Кол.	Лист	№ док.	Подп.	Дата	Многоквартирный жилой дом	Стадия	Лист	Листов
							П	10	
Разраб.		Гараева		<i>Г</i>	03.26	Эталоны колеров	ООО "РусРазвитие"		
Н.контр.		Черепанов		<i>Н</i>	03.26				