

ООО "НЬЮСТРОЙ"  
ОГРН 1225900014317, ИНН 5906173812

№ 059-22-01-26-785 от 27.04.2026

Заказчик: НО "Фонд капитального ремонта общего  
имущества в многоквартирных домах в Пермском крае"

**ПАСПОРТ ВНЕШНЕГО ОБЛИКА (КОЛЕРНЫЙ ПАСПОРТ)  
ОБЪЕКТА КАПИТАЛЬНОГО СТРОИТЕЛЬСТВА**  
(за исключением объектов, строительство которых не завершено)  
(далее - колерный паспорт)

**АДРЕС ОБЪЕКТА: г. Пермь, административный район Свердловский,  
п. Новые Ляды, улица Крылова, здание (строение) № 55**

Шифр: КР-000002-2026-1-КП

ПЕРМЬ 2026 г.

**Ведомость отделки фасадов**

ПОЗ.	ЭЛЕМЕНТ ФАСАДА	ЭТАЛОН ЦВЕТА	ОБОЗНАЧ.	ВИД ОТДЕЛКИ	ПРИМ.
1	Основное поле стен (тип 1)		RAL 9010	Штукатурка, окраска	
2	Цоколь		RAL 7015	Штукатурка, окраска	
3	Откосы проемов, карнизы		RAL 9010	Штукатурка, окраска	
4	Основное поле стен (тип 2), вставки (тип 1)		RAL 5024	Штукатурка, окраска	
5	Переплеты окон		RAL 9003	Металлопластик (стеклопакеты)	
6	Отливы окон		RAL 9003	Оцинкованная сталь с полимерным покрытием	
7	Двери (тип 1)		RAL 7015	Металлические с атмосферостойкой окраской	
8	Стойки и каркас козырьков входных групп		RAL 7004	Металл с атмосферостойкой окраской	
9	Основное поле стен (тип 3)		RAL 9010	Штукатурка, окраска/Оцинкованная сталь с полимерным покрытием	
10	Двери (тип 2)		RAL 7004	Металлические с атмосферостойкой окраской	
11	Козырек входной группы		RAL 7004	Оцинкованная сталь с полимерным покрытием	
12	Площадки, пандусы		-	Бетон	
13	Вентиляционные трубы		RAL 7004	Оцинкованная сталь с полимерным покрытием	
14	Пожарные лестницы		RAL 7004	Металл с атмосферостойкой окраской	
15	Вентиляционные решетки		RAL 7004	Оцинкованная сталь с полимерным покрытием	
16	Кровля котельной		RAL 7004	Оцинкованная сталь с полимерным покрытием	
17	Крышка парапета кровли		RAL 7004	Оцинкованная сталь с полимерным покрытием	
18	Ограждение кровли		RAL 7004	Металл с атмосферостойкой окраской	
19	Дверь спуска в подвал		RAL 7015	Металл с атмосферостойкой окраской	
20	Ограждение пандусов		RAL 7015	Металл с атмосферостойкой окраской	
21	Водосточная система		RAL 9010	Оцинкованная сталь с полимерным покрытием	
22	Вставки (тип 2)		RAL 030 70 20	Штукатурка, окраска	
23	Вставки (тип 3)		RAL 5000	Штукатурка, окраска	

**Ведомость чертежей, отображающих архитектурные решения**

ЛИСТ	НАИМЕНОВАНИЕ	ПРИМЕЧАНИЯ
1-2	Общие данные	
3	Существующее состояние фасадов	
4-5	Боковые фасады	
6	Главный фасад	
7	Дворовой фасад	
8-9	Размещение средств размещения информации, рекламных конструкций	
10	Эталоны колеров	

**Пояснительная записка**

**Объект капитального строительства** - многоквартирный жилой дом, расположенный по адресу: улица Крылова, 55, п. Новые Ляды, Свердловского района города Перми.  
 Год постройки и ввода в эксплуатацию: 2017 г.  
 Количество этажей: 3 этажа  
 В плане здание простой конфигурации.  
 Конструктивная схема здания: бескаркасная.  
 Наружные стены: газоблок. Кровля - плоская.

**Ранее разработанные колерные паспорта:** не разрабатывались.  
**Нахождение в границах зон объектов культурного наследия:** рассматриваемый объект не располагается в зоне охраны объектов культурного наследия.

**Настоящим колерным паспортом:**  
 - определяются типы и виды отделки, и их цветовые решения;  
 - определяются типы и места размещения средств размещения информации, рекламных конструкций.

Цветовое решение и применяемые материалы обеспечивают комплексное решение всех элементов фасадов, единство архитектурного облика здания. Средства размещения информации, рекламные конструкции не нарушают архитектурный облик здания.

Раздел "Архитектурно-художественная подсветка" для данного объекта капитального строительства не разрабатывается. Освещение фасада осуществляется за счет свечения окон и вывесок.

Средства размещения информации, рекламные конструкции, не соответствующие типу и местам их возможного размещения, подлежат демонтажу.

В соответствии с Градостроительным кодексом Российской Федерации, решением Пермской городской Думы от 15.12.2020 №277 "Об утверждении Правил благоустройства территории города Перми" (далее - Решение ПГД №277) и постановлением администрации города Перми от 22.02.2017 №130 "Об утверждении формы и Порядка согласования паспорта внешнего облика (колерного паспорта) объекта капитального строительства (за исключением объектов, строительство которых не завершено)" колерные паспорта либо внесения изменений в колерные паспорта не являются разрешительной документацией на строительство, реконструкцию объектов капитального строительства; не являются правовым основанием на устройство (переустройство, демонтаж) пристроек, навесов, козырьков и других элементов объекта капитального строительства.

СОГЛАСОВАНО  
 Заместитель начальника ДГА  
 - главный архитектор  
*Бресанов С.В. Буриченко*  
 « 20 » 05 / 2026 г.

КР-000002-2026-1-КП					
Колерный паспорт по ул. Крылова, № 55, п. Новые Ляды, Свердловского района г. Перми					
Изм.	Кол.уч.	Лист	№ док	Подп.	Дата
Разраб.		Лопатина		<i>Лопатина</i>	04.26
ГИП		Бухарева		<i>Бухарева</i>	04.26
					Стадия
					Лист
					Листов
Многоквартирный жилой дом					П
Общие данные (начало)					1
					10
					ООО "НЬЮСТРОЙ"

**Инструкция о порядке производства работ,  
связанных с окраской фасадов и всех наружных частей зданий, сооружений, строений,  
расположенных на территории города Перми**

1. Окраска (отделка) фасадов и всех наружных частей зданий, сооружений, строений, расположенных на территории города Перми, может производиться лишь на основании паспорта внешнего облика объекта капитального строительства (колерного паспорта), согласованного с департаментом градостроительства и архитектуры администрации г. Перми (далее - ДГА).
2. До начала процесса окраски (отделки) здания или какого-либо сооружения должны быть произведены работы по капитальному ремонту всех без исключения его наружных частей, подлежащих окраске.
3. До начала ремонта зданий, имеющих газосветовую рекламу, сообщить рекламораспространителю о предстоящих работах на фасаде здания с целью сохранения вывесок либо их демонтажа.
4. Полуразрушенные и разрушенные архитектурные художественно-скульптурные элементы фасада: карнизы, фризы, колонны, пилястры, сандрики, кронштейны, обрамления проемов, различные лепные украшения, барельефы, мозаика, художественная роспись и т.п. подлежат обязательному восстановлению в своем первоначальном виде. Категорически запрещается производить окраску здания без предварительного восстановления указанных элементов декора фасада.
5. Металлические поверхности отдельных элементов фасада: чугунные решетки, ограждения балконов и лестниц, элементы входных групп, двери, кронштейны и прочие архитектурно-художественные элементы фасада перед окраской очищаются от грязи, ржавчины, старой краски и покрываются вновь атмосферостойкой краской для металлических поверхностей.
6. В соответствии с выданными образцами цвета (колерами) на окраску (отделку) здания организация, производящая ремонт здания, составляет пробные образцы цвета, которые наносятся на подготовленную для покраски поверхность стены в уровне 1-го этажа здания (не выше 1,5 метров от земли).
7. Проверку и согласование пробного образца цвета (выкрас колера) производит уполномоченный представитель ДГА. Без указанных проверки и согласования производить окраску (отделку) фасадов здания категорически запрещается.
8. Домоуправления, организации и учреждения, производящие окраску (отделку) и связанный с нею ремонт фасадов здания, несут ответственность за выполнение настоящей инструкции и могут быть привлечены к административной ответственности за ее нарушение в соответствии со статьей 6.8.2 «Нарушение требований к внешнему виду фасадов зданий, строений, сооружений» Закона Пермского края от 06.04.2015 № 460-ПК «Об административных правонарушениях в Пермском крае».
9. По всем вопросам, связанным с производством работ, необходимо обращаться в ДГА по адресу: г. Пермь, ул. Сибирская, 15, каб. 315, тел. 212-76-98.

**Ведомость ссылочных и прилагаемых документов**

ОБОЗНАЧЕНИЕ	НАИМЕНОВАНИЕ	ПРИМЕЧАНИЯ
	<u>Ссылочные документы</u>	
Решение Пермской Городской Думы от 15.12.2020 №277	"Об утверждении Правил благоустройства территории города Перми"	
Постановление администрации г.Перми от 22.02.2017 №130	"Об утверждении формы и Порядка согласования паспорта внешнего облика (колерного паспорта) объекта капитального строительства (за исключением объектов, строительство которых не завершено)"	

**Ситуационный план**



ПРИМЕЧАНИЕ: Границы земельного участка и его номер приведены с сайта <https://nspd.gov.ru/>, красные линии приведены с сайта [https://isogd.gorodperm.ru.](https://isogd.gorodperm.ru/)

**Условные обозначения**

- многоквартирный жилой дом по адресу: г. Пермь, Свердловский район, п. Новые Ляды, ул. Крылова, д.55 (кадастровый номер 59:01:5110110:134)
- границы земельных участков с кадастровыми номерами 59:01:5110110:7 и 59:01:5110110:9
- красные линии
- расстояние от Объекта до границ земельного участка и/или красных линий

**СОГЛАСОВАНО**  
Заместитель начальника ДГА  
главный архитектор  
*Бресано С.В.*  
"20" 05 2026 г.

КР-000002-2026-1-КП					
Колерный паспорт по ул. Крылова, № 55, п. Новые Ляды, Свердловского района г. Перми					
Изм.	Кол.уч	Лист	№ док	Подп.	Дата
Разраб.		Лопатина		<i>Лопатина</i>	04.26
ГИП		Бухарева		<i>Бухарева</i>	04.26
				Многоквартирный жилой дом	
				Общие данные (продолжение)	
		Стадия	Лист	Листов	
		П	2		
				ООО "НЬЮСТРОЙ"	

Главный фасад



Дворовой фасад



Боковые фасады



СОГЛАСОВАНО  
 Заместитель начальника ДГА  
 - главный архитектор  
*Бресанов С. В.*  
 "20" 05 2026 г.

Примечание: Фотофиксация фасадов выполнена 04.2026 г.

						<b>КР-000002-2026-1-КП</b>			
						Колерный паспорт по ул. Крылова, № 55, п. Новые Ляды, Свердловского района г. Перми			
Изм.	Кол.уч.	Лист	№ док	Подп.	Дата	Многоквартирный жилой дом	Стадия	Лист	Листов
Разраб.		Лопатина		<i>Slabo</i>	04.26		П	3	
ГИП		Бухарева		<i>Бухарева</i>	04.26	Существующее состояние фасадов	ООО "НЬЮСТРОЙ"		



**Примечание:**

- В случае, если наружные лестницы при дополнительно устроенных входах в общественные помещения здания выходят за границы предоставленного земельного участка и красные линии квартала, то устройство дополнительных или переустройство существующих входных групп требует получения разрешения в установленном порядке.
- Требования к входным группам установлены пунктом 11.7 Правил благоустройства территории города Перми, утвержденных Решением Пермской городской Думы от 15.12.2020 № 277.
- При размещении новой входной группы, изменении входной группы при проведении реконструкции, капитального ремонта здания, строения, сооружения требуется разработка проекта колерного паспорта.
- Размещение входных групп, расположенных в границах территорий достопримечательных мест на территории города Перми, должно соответствовать требованиям, установленным органом охраны объектов культурного наследия.
- Требования к входным группам, расположенным в границах территорий общего пользования, за исключением входных групп, расположенных в границах территорий достопримечательных мест:
  - архитектурные элементы входных групп (крыльца, входная площадка, ступени, лестницы, ограждения, парапеты, роллетные системы (рольставни), козырьки, приемки, пандусы или подъемные устройства для маломобильных групп населения) должны быть выполнены параллельно фасаду здания, строения, сооружения на расстоянии не более чем 1,5 м от фасада здания, строения, сооружения и при условии сохранения ширины пешеходной зоны (тротуара) не менее 2 м;
  - размер входной площадки - 1,5 м x 1,85 м;
  - входная группа (приямок) в подвальное или полуподвальное помещение должна быть выполнена параллельно фасаду здания, строения, сооружения с лестницей на расстоянии не более чем 1,5 м от фасада здания, строения, сооружения. По периметру входной группы (приямка) устраивается парапет высотой не более 0,5 м, над входной группой (приямком) устанавливается козырек с водоотводом;
  - на высоте более 0,72 м от уровня земли входная группа должна быть выполнена за счет внутреннего пространства здания, строения, сооружения.
- Ступени и входная площадка входных групп должны иметь противоскользящее покрытие или полосы.
- На одном из торцов входной площадки может быть предусмотрен пандус или подъемное устройство для маломобильных групп населения.
- Наружная кнопка вызывного устройства должна быть размещена в начале заезда на пандус или при входе на подъемное устройство для маломобильных групп населения.
- Глухие экраны ограждений балконов, лоджий (из профилированного металлического листа, алюминиевых композитных панелей и т.д.) по высоте должны быть не более первоначальной исторической высоты ограждения балкона (лоджии). Нормативную высоту ограждения 1,2 метра следует обеспечивать за счет применения не сплошных элементов ограждения (металлические решетки, перила).

СОГЛАСОВАНО  
 Заместитель начальника ДГА  
 главный архитектор  
*Бресано С.В.*  
 « 20 » 05 / 2026 г.

**УСЛОВНЫЕ ОБОЗНАЧЕНИЯ**

4 - Выноска и номер позиции согласно ведомости отделки фасада на листе 1

<b>КР-000002-2026-1-КП</b>					
Колерный паспорт по ул. Крылова, № 55, п. Новые Ляды, Свердловского района г. Перми					
Изм.	Кол.уч	Лист	№ док	Подп.	Дата
Разраб.		Лопатина		<i>Собо</i>	04.26
ГИП		Бухарева		<i>Бухарева</i>	04.26
Многоквартирный жилой дом					
Боковой фасад					
Стадия		Лист		Листов	
П		4		ООО "НЬЮСТРОЙ"	



**Примечание:**

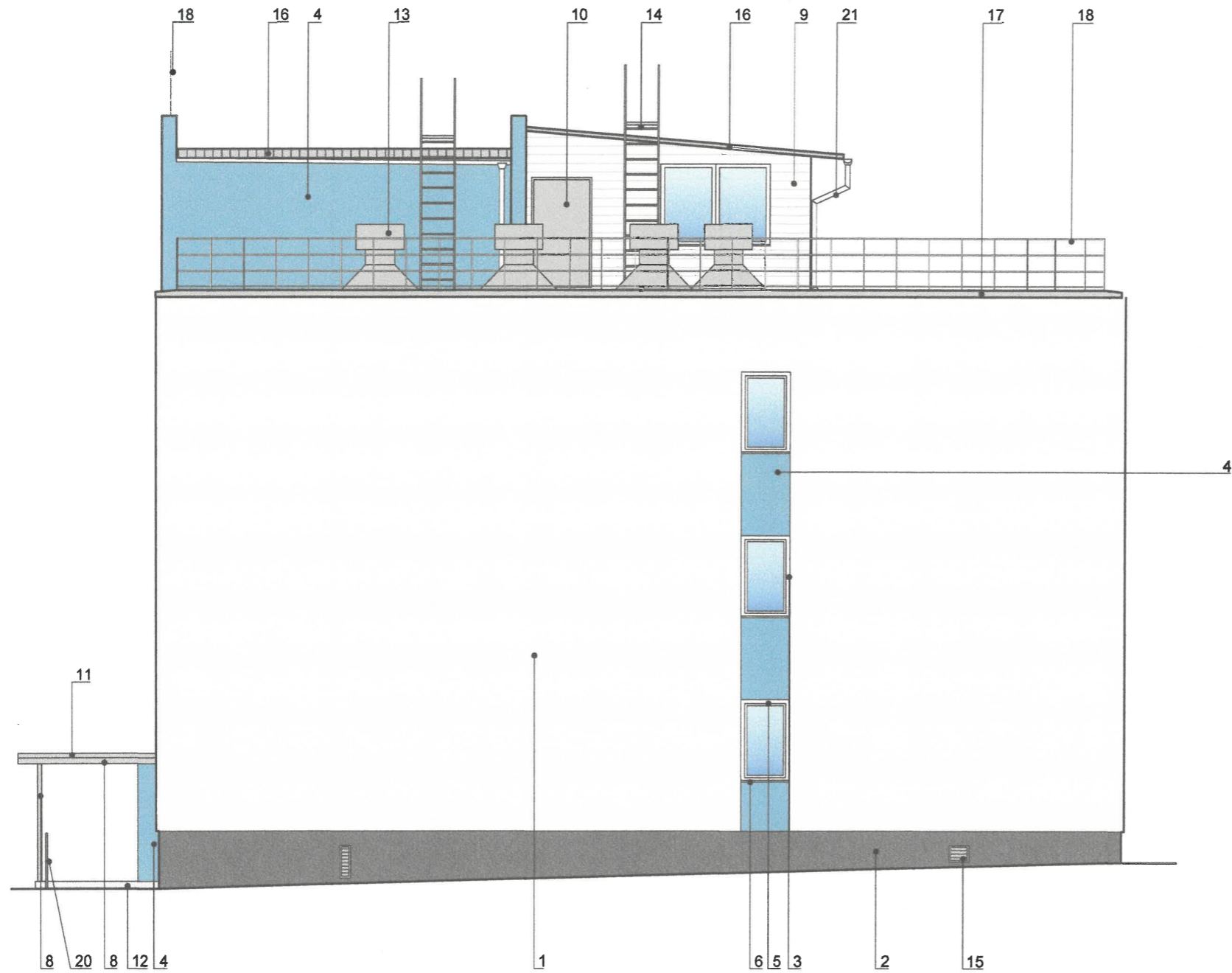
- Требования к размещению наружных блоков систем кондиционирования, маскирующих ограждений наружных блоков систем кондиционирования (далее – маскирующие ограждения) на фасадах капитальных объектов установлены пунктом 11.9 Правил благоустройства территории города Перми, утвержденных решением Пермской городской Думы от 15.12.2020 № 277 (далее — Правила), в частности, на фасадах капитальных объектов, расположенных в границах городского центра, а также расположенных на территориях, выходящих на улицы особого градостроительного значения-магистрالی городского значения, наружные блоки систем кондиционирования размещаются следующими способами:
  - на главных и (или) боковых фасадах капитальных объектов с использованием маскирующих ограждений;
  - внутри балкона, лоджии, не превышая верхнюю высотную отметку ограждения балкона, лоджии;
  - в специально оборудованных для этих целей местах, нишах, предусмотренных проектной документацией при строительстве, реконструкции, капитальном ремонте капитального объекта, с использованием маскирующих ограждений;
  - под лестницей входной группы с использованием маскирующих ограждений;
  - в окнах подвального (цокольного) этажа без выхода за плоскость фасада;
  - на крышах капитальных объектов;
  - в арочных проездах на высоте не менее 3,0 метра от поверхности земли с соблюдением единой горизонтальной оси с использованием маскирующих ограждений;
  - под оконными проемами с использованием маскирующих ограждений с соблюдением единой горизонтальной и вертикальной осей.
- Маскирующие ограждения на фасадах капитальных объектов должны быть выполнены в виде экранов, решеток, корзин, состоящих из передней и боковых панелей, выполненных из горизонтальных реек: ширина рейки - не менее 0,03 м и не более 0,06 м, расстояние между ближайшими рейками - не менее 0,03 м и не более 0,06 м; в цвет части фасада капитального объекта, указанный в колерном паспорте капитального объекта, на которой размещаются маскирующие ограждения.
- Требования к размещению наружных блоков систем кондиционирования на дворовых фасадах капитальных объектов не устанавливаются.
- Требования к размещению наружных блоков систем кондиционирования, маскирующих ограждений на фасадах капитальных объектов, расположенных на территориях, не входящих в границы городского центра, а также на территориях, не выходящих на улицы особого градостроительного значения-магистрالی городского значения, не устанавливаются, за исключением случая, предусмотренного подпунктом 11.9.7 Правил (после проведения Капитального ремонта наружные блоки систем кондиционирования, маскирующие ограждения подлежат размещению в соответствии с подпунктами 11.9.1-11.9.5 Правил).
- Размещение наружных блоков систем кондиционирования не должно нарушать законные интересы собственников жилых помещений в непосредственной близости с оборудованием.
- В соответствии со статьей 36 Жилищного кодекса Российской Федерации собственниками помещений в многоквартирном доме решение о возможности или невозможности размещения наружных блоков кондиционеров на фасадах многоквартирного дома может быть принято на общем собрании собственников помещений данного многоквартирного дома.

СОГЛАСОВАНО  
 Заместитель начальника ДГА  
 - главный архитектор  
*Бреснева С.В.*  
 «20» 03 2026 г.

**УСЛОВНЫЕ ОБОЗНАЧЕНИЯ**

4 - Выноска и номер позиции согласно ведомости отделки фасада на листе 1

<b>КР-000002-2026-1-КП</b>					
Колерный паспорт по ул. Крылова, № 55, п. Новые Ляды, Свердловского района г. Перми					
Изм.	Кол.уч.	Лист	№ док	Подп.	Дата
				<i>Суба</i>	04.26
Разраб.	Лопатина			<i>Суба</i>	04.26
ГИП	Бухарева			<i>Бухарева</i>	04.26
Многоквартирный жилой дом					Стадия
Боковой фасад					Лист
ООО "НЬЮСТРОЙ"					Листов
					П
					5



СОГЛАСОВАНО  
 Заместитель начальника ДГА  
 - главный архитектор  
*Бресан С.В.*  
 « 20 » 05 2026 г.

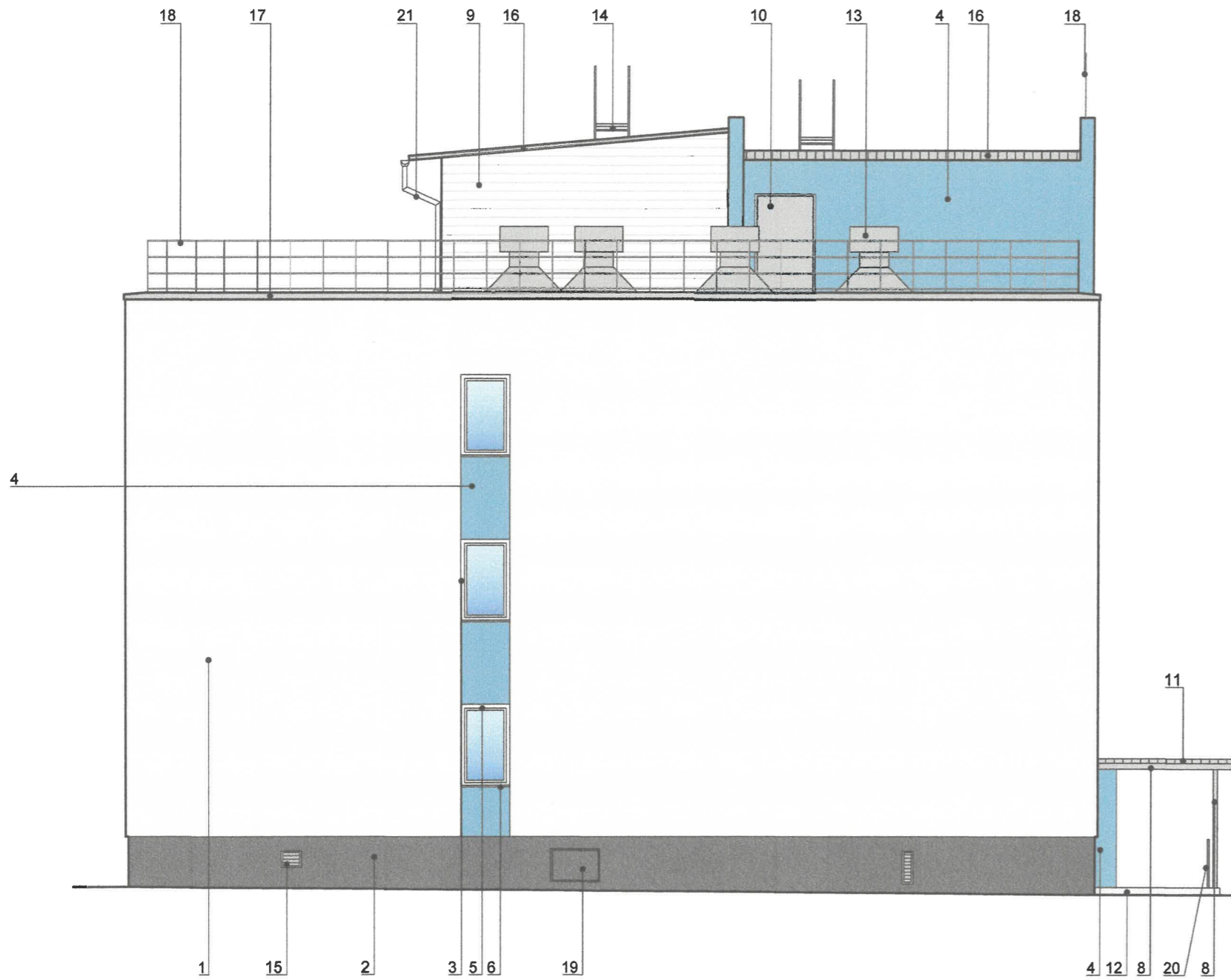
УСЛОВНЫЕ ОБОЗНАЧЕНИЯ

4 - Выноска и номер позиции согласно ведомости отделки фасада на листе 1

Примечание:

1. Условия устройства и переустройства входных групп см. лист 4.
2. Условия размещения систем кондиционирования см. лист 6.

						КР-000002-2026-1-КП			
						Колерный паспорт по ул. Крылова, № 55, п. Новые Ляды, Свердловского района г. Перми			
Изм.	Кол.уч	Лист	№ док	Подп.	Дата	Многоквартирный жилой дом	Стадия	Лист	Листов
Разраб.		Лопатина		<i>Slats</i>	04.26		П	6	
ГИП		Бухарева		<i>Бухарева</i>	04.26	Главный фасад	ООО "НЬЮСТРОЙ"		



СОГЛАСОВАНО  
 Заместитель начальника ДГА  
 - главный архитектор  
*Бресано С.В. Фристин*  
 « 10 » 05 / 2026 г.

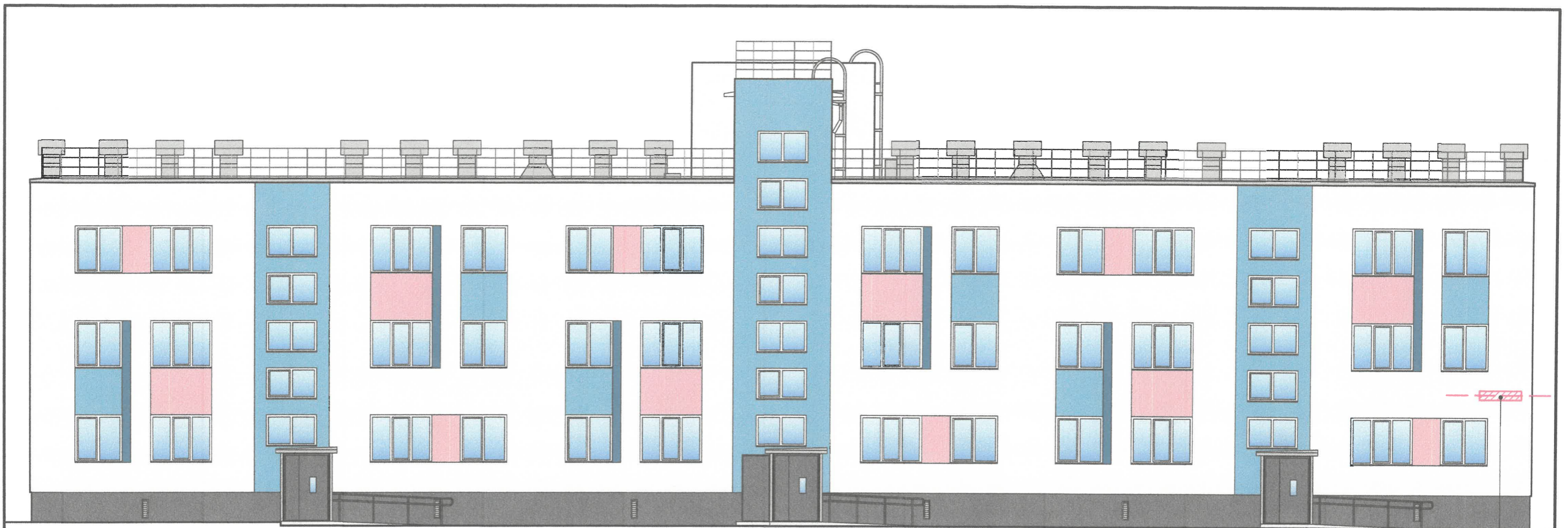
УСЛОВНЫЕ ОБОЗНАЧЕНИЯ

4 - Выноска и номер позиции согласно ведомости отделки фасада на листе 1

Примечание:

1. Условия устройства и переустройства входных групп см. лист 4.
2. Условия размещения систем кондиционирования см. лист 6.

						<b>КР-000002-2026-1-КП</b>			
						Колерный паспорт по ул. Крылова, № 55, п. Новые Ляды, Свердловского района г. Перми			
Изм.	Кол.уч	Лист	№ док	Подп.	Дата	Многоквартирный жилой дом	Стадия	Лист	Листов
Разраб.		Лопатина		<i>Сидя</i>	04.26		П	7	
ГИП		Бухарева		<i>Бухарева</i>	04.26	Дворовой фасад	ООО "НЬЮСТРОЙ"		



**СОГЛАСОВАНО**  
 Заместитель начальника ДГА  
 - главный архитектор  
*Бресано С.В. Присен*  
 «20» 05 10 2026 г.

**Ведомость средств размещения информации, рекламных конструкций**

ПОЗ.	Тип объекта, материал, способы крепления	Цвет (с указанием RAL)	Наличие подсветки
1	Указатель с наименованием улицы и номером дома (здания) (пункт 11.4.2 Решения Пермской городской Думы от 15.12.2020 № 277). Пластик, металл.	Синий: R-(0), G-(20), B-(120); белый	Возможна подсветка
2	Возможное место Объекта городского искусства, порядок согласования определен постановлением администрации г.Перми от 15.12.2022 № 1293 «Об утверждении порядка согласования размещения (нанесения) объектов уличного искусства (стрит-арт, граффити, муралы) на фасадах зданий, строений, сооружений (в том числе на сплошных ограждениях, заборах) г.Перми»	Фирменные цвета	Без подсветки

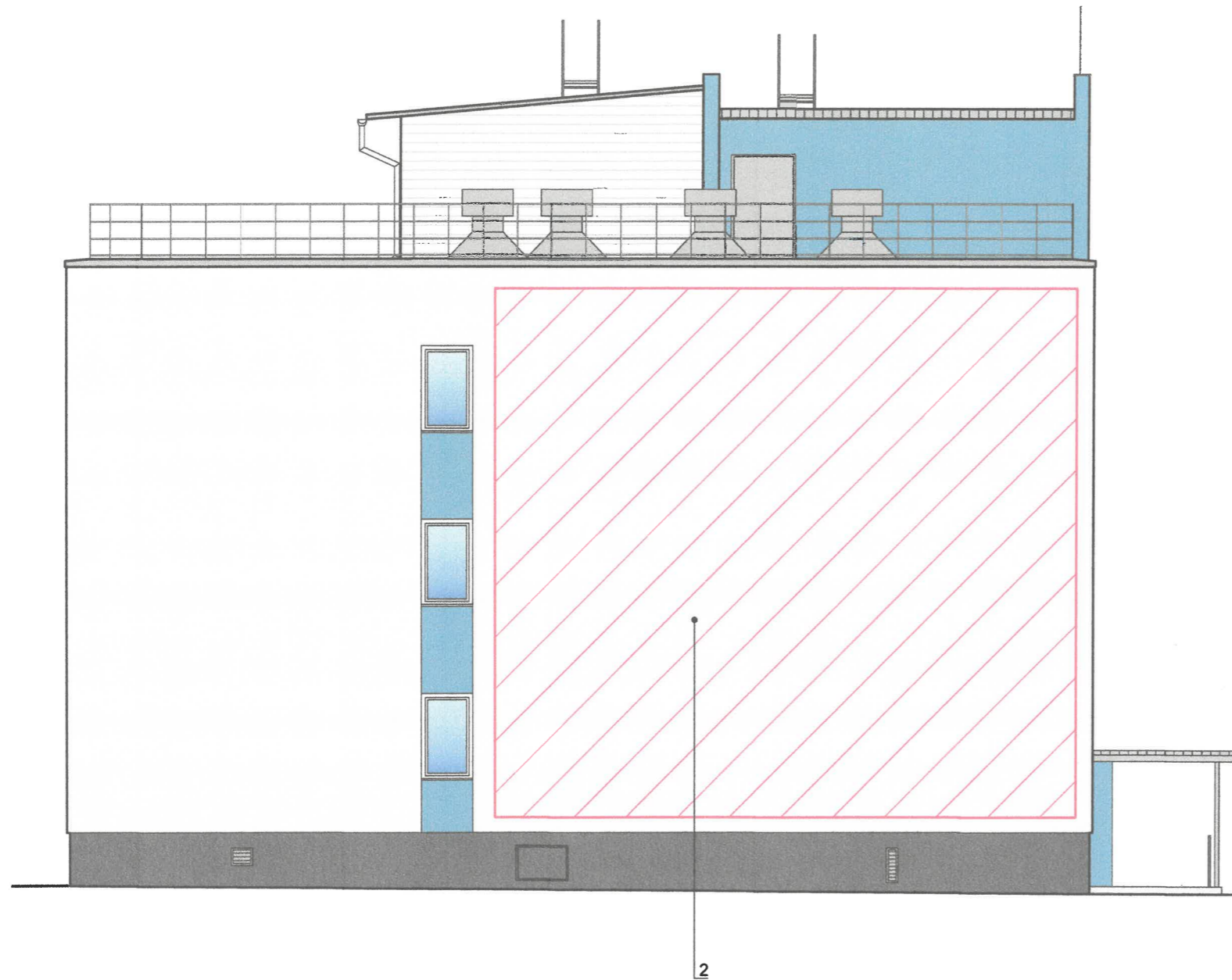
**Условия размещения средств размещения информации, рекламных конструкций**

1. Места размещения информации располагаются относительно условной прямой линии - единой горизонтальной оси. Местоположение оси на фасаде определяется как половина расстояния между верхним и нижним архитектурным элементом (окна, наличники, карниз, фриз и др.), выделяющимся (западающим, выступающим) из плоскости стены.
2. Размещение вывесок и рекламных конструкций должно осуществляться в границах места допустимого размещения средств размещения информации, рекламных конструкций, установленных данным колерным паспортом объектом капитального строительства.
3. Размещение вывесок по отношению друг к другу, их конфигурация, наполненность информацией должны соответствовать Стандартным требованиям к вывескам, их размещению и эксплуатации (далее - Стандартные требования), утвержденным Решением Пермской городской Думы от 15.12.2020 № 277.
4. В случае, если планируемые к размещению вывески не соответствуют Стандартным требованиям и действующему колерному паспорту, требуется внесение изменений в колерный паспорт путем разработки нового колерного паспорта.
5. Максимальный размер информационных табличек - 0,5 м x 0,7 м (пункт 2.13 Стандартных требований).
6. Узел крепления каждого типа объекта информации разрабатывается отдельным рабочим проектом.
7. В случае размещения рекламной конструкции на фасаде здания, строения, сооружения, такая конструкция должна быть отражена в составе нового колерного паспорта, а ее размещение должно осуществляться в соответствии с действующим порядком установки эксплуатации рекламных конструкций на территории города Перми, утвержденным решением Пермской городской Думы от 27.01.2009 № 11, с последующим получением на установку и эксплуатацию рекламной конструкции в установленном порядке.
8. В случае возникновения спорных ситуаций с другими организациями в отношении мест размещения нестандартных вывесок, расположенных не в границах занимаемого помещения, регулирование конфликта и окончательное решение по размещению вывесок той или иной претендующей организации в соответствии с положениями Жилищного кодекса Российской Федерации должно приниматься на собрании собственников помещений в многоквартирном доме.
9. Размещение вывесок, перекрывающих оконные проемы, а также расположенных на балконах, лоджиях зданий и сооружений должно быть согласовано с собственниками помещений, к которым относится балкон и данный оконный проем.
10. В случае возникновения спорных ситуаций в отношении места размещения информационной конструкции на парапете кровли/кровле/стене у кровли, регулирование конфликта и окончательное решение по размещению информационной конструкции должно приниматься на собрании собственников помещений в многоквартирном доме в соответствии с положениями Жилищного кодекса Российской Федерации.

**Условные обозначения**

- Место допустимого размещения средств размещения информации, рекламных конструкций
- Единая горизонтальная ось размещения средств размещения информации, рекламных конструкций
- Выноска и номер позиции согласно Ведомости средства размещения информации, рекламных конструкций

<b>КР-000002-2026-1-КП</b>					
Колерный паспорт по ул. Крылова, № 55, п. Новые Ляды, Свердловского района г. Перми					
Изм.	Кол.уч.	Лист	№ док	Подп.	Дата
Разраб.	Лопатина	Собо	04.26		
ГИП	Бухарева	Бухарева	04.26		
Многоквартирный жилой дом				Стадия	Лист
Размещение средств размещения информации, рекламных конструкций (начало)				П	8
				ООО "НЬЮСТРОЙ"	



СОГЛАСОВАНО  
 Заместитель начальника ДГА  
 - главный архитектор  
*Бресано С.Б.*  
 20 " 05 " 20 16г.

Условные обозначения



- Место допустимого размещения средств размещения информации, рекламных конструкций



- Единая горизонтальная ось размещения средств размещения информации, рекламных конструкций

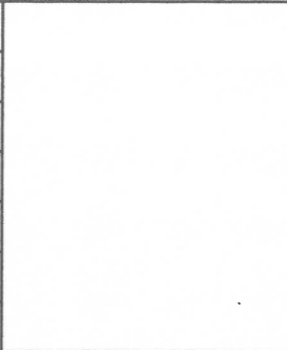


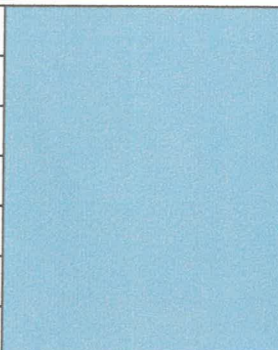
- Выноска и номер позиции согласно Ведомости средства размещения информации, рекламных конструкций на л.8

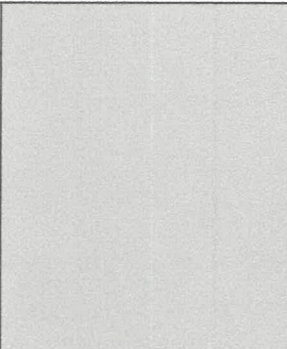
Примечание:


Условия устройства размещения средств размещения информации, рекламных конструкций см. лист 8.


						<b>КР-000002-2026-1-КП</b>			
						Колерный паспорт по ул. Крылова, № 55, п. Новые Ляды, Свердловского района г. Перми			
Изм.	Кол.уч	Лист	№ док	Подп.	Дата	Многоквартирный жилой дом	Стадия	Лист	Листов
Разраб.		Лопатина		<i>Слобо</i>	04.26		П	9	
ГИП		Бухарева		<i>Бухарева</i>	04.26	Размещение средств размещения информации, рекламных конструкций (продолжение)	ООО "НЬЮСТРОЙ"		


Позиция согласно ведомости отделки фасадов	RAL 9003	C:	0	
		M:	0	
		Y:	0	
		K:	0	
		R:	244	
		G:	248	
5,6		B:	244	


Позиция согласно ведомости отделки фасадов	RAL 5024	C:	63	
		M:	17	
		Y:	7	
		K:	8	
		R:	106	
		G:	147	
4		B:	176	

Позиция согласно ведомости отделки фасадов	RAL 7004	C:	7	
		M:	4	
		Y:	4	
		K:	33	
		R:	158	
		G:	160	
8,10,11,13,14,15,16,17,18		B:	161	

Позиция согласно ведомости отделки фасадов	RAL 030 70 20	C:	13	
		M:	38	
		Y:	29	
		K:	4	
		R:	212	
		G:	161	
22		B:	155	

Позиция согласно ведомости отделки фасадов	RAL 7015	C:	80	
		M:	65	
		Y:	33	
		K:	45	
		R:	81	
		G:	86	
2,7,19,20		B:	92	

Позиция согласно ведомости отделки фасадов	RAL 9010	C:	0	
		M:	0	
		Y:	7	
		K:	0	
		R:	247	
		G:	249	
1,3,9,21		B:	239	

Позиция согласно ведомости отделки фасадов	RAL 5000	C:	100	
		M:	70	
		Y:	10	
		K:	25	
		R:	56	
		G:	76	
23		B:	112	

СОГЛАСОВАНО  
 Заместитель начальника ДГА  
 - главный архитектор  
*Бресалов С.В.*  
 « 20 » 05 / 20 26 г.

Цвета в стандарте RAL и цветовой палитре CMYK, RGB приведены с сайта  
<https://colorscheme.ru/> (каталог цветов RAL CLASSIC, RAL DESIGN).

						КР-000002-2026-1-КП			
						Колерный паспорт по ул. Крылова, № 55, п. Новые Ляды, Свердловского района г. Перми			
Изм.	Кол.уч	Лист	№ док	Подп.	Дата	Многоквартирный жилой дом	Стадия	Лист	Листов
							П	10	
Разраб.		Лопатина		<i>Лопатина</i>	04.26		Эталоны колеров	ООО "НЬЮСТРОЙ"	
ГИП		Бухарева		<i>Бухарева</i>	04.26				