

РПК «Рекламный период»

№ 059-22-01-26-894 от 14.05.2026

*Номер и дата входящего заявления о согласовании колерного паспорта*

Заказчик: МУНИЦИПАЛЬНОЕ АВТОНОМНОЕ УЧРЕЖДЕНИЕ  
ДОПОЛНИТЕЛЬНОГО ОБРАЗОВАНИЯ «СПОРТИВНАЯ ШКОЛА «ЕРМАК»

**ПАСПОРТ ВНЕШНЕГО ОБЛИКА (КОЛЕРНЫЙ ПАСПОРТ)  
ОБЪЕКТА КАПИТАЛЬНОГО СТРОИТЕЛЬСТВА**  
(за исключением объектов, строительство которых не завершено)  
(далее-колерный паспорт)

**АДРЕС ОБЪЕКТА:** г. Пермь, административный район Мотовилихинский,  
ул. Красновишерская, здание (строение) № 37 (кадастровый номер объекта капитального  
строительства: 59:01:4311022:471)

ШИФР: 35 - 04 - 2026 - КР

г. Пермь 2026 г.

**Ведомость чертежей, отображающих архитектурные решения**

Лист	НАИМЕНОВАНИЕ	ПРИМЕЧАНИЕ
1-2	Общие данные	
3	Существующее состояние фасадов	
4	Главный фасад	
5	Дворовой фасад	
6-7	Боковые фасады	
8-9	Размещение средств размещения информации, рекламных конструкций	
10	Эталоны колеров	

**Ведомость отделки фасадов**

ПОЗ.	ЭЛЕМЕНТ ФАСАДА	ЭТАЛОН ЦВЕТА	ОБОЗНАЧ.	ВИД ОТДЕЛКИ	ПРИМ.
1	Основное поле стены		RAL 1013 RAL 3012 RAL 250 50 20	Керамогранитные фасадные панели	
2	Цоколь		RAL 7011	Керамогранит	
3	Перекрытия окон, витражей, дверей		RAL 9003	Металлопластиковые профильные системы	
4	Дверные полотна (тип 1)		RAL 7011 RAL 7004	Металл окрашенный атмосферостойкой краской	
4.1	Дверные полотна (тип 2)		-	Стекло	
5	Ступени крылец, площадки		RAL 7004	Металл окрашенный атмосферостойкой краской/ Противоскользящее покрытие/ Резиновая крошка	
6	Перила, ограждения, металлические элементы (тип 1)		RAL 7011 RAL 7004	Металл окрашенный атмосферостойкой краской	
6.1	Перила, ограждения, металлические элементы (тип 2)		-	Хромированная сталь	
7	Откосы окон, дверей, отливы		RAL 9003	Оцинкованная сталь с полимерным покрытием	
8	Кровля		-	Рулонно-битумное полимерное покрытие	

**Пояснительная записка**

**Объект капитального строительства** - трехэтажное нежилое здание - спортивного зала, расположенного по адресу: г. Пермь, Мотовилихинский р-н, ул. Красновишерская, д. 37 (кадастровый номер объекта капитального строительства 59:01:4311022:471)

**Год постройки и ввода в эксплуатацию:** 2008 г.

В плане здание имеет сложную конфигурацию;  
Материал наружных стен - кирпич с вентилируемым фасадом из керамогранита;  
Крыша плоская, неэксплуатируемая;

**Нахождение в границах территории объектов культурного наследия:** рассматриваемый объект не располагается в зоне охраны Объектов Культурного наследия.

**Ранее согласованные колерные паспорта:** не разрабатывались

**Настоящим колерным паспортом:**

Устанавливаются виды и места размещения средств размещения информации, рекламных конструкций; определяются виды и типы отделки, а так же их цветовых решений, которые не повлекут нарушения архитектурного облика здания.

Цветовое решение и применяемые материалы обеспечивают комплексное решение всех элементов фасадов, единство архитектурного облика здания. Средства размещения информации, рекламные конструкции не нарушат архитектурный облик здания.

Раздел «Архитектурно-художественная подсветка» настоящим колерным паспортом не разрабатывается. Освещение фасада осуществляется за счет свечения окон и вывесок.

В соответствии с Градостроительным кодексом Российской Федерации, решением Пермской городской Думы от 15.12.2020 № 277 «Об утверждении Правил благоустройства территории города Перми» и постановлением администрации города Перми от 22.02.2017 № 130 «Об утверждении формы и Порядка согласования паспорта внешнего облика объекта капитального строительства (колерного паспорта) объекта капитального строительства (за исключением объектов, строительство которых не завершено)» колерные паспорта либо их изменения не являются разрешительной документацией на строительство, реконструкцию объекта капитального строительства; не являются правовым основанием на устройство (переустройство, демонтаж) пристроек, навесов, козырьков и других архитектурных элементов объекта капитального строительства.

Перед проведением текущего ремонта здания в сроки, установленные пунктом 11.3 Правил благоустройства для зданий, обращенных одним из фасадов на территорию общего пользования (не реже 1 раза в 10 лет после дня ввода в эксплуатацию капитальных объектов при строительстве, реконструкции или после дня подписания документа о приемке выполненных работ по Текущему ремонту, Капитальному ремонту капитальных объектов) необходима разработка колерного паспорта здания, предусматривающего отделку фасада и цветовое решение, соответствующие требованиям Правил благоустройства в редакции решения Пермской городской Думы от 22.10.2024 № 177.



						35 - 04 - 2026 - КР			
						Колерный паспорт по ул. Красновишерская, д. 37, (кадастровый номер 59:01:4311022:471) Мотовилихинского района г. Перми			
Изм.	Кол.уч	Лист	№ док.	Подпись	Дата	Спортивный зал	Стадия	Лист	Листов
Разраб.					04.26		п	1	10
						Общие данные (начало)	РПК «Рекламный период»		
Н.контроль									

## ИНСТРУКЦИЯ

### о порядке производства работ, связанных с окраской фасадов и всех наружных частей зданий, сооружений, строений, расположенных на территории города Перми

1. Окраска (отделка) фасадов и всех наружных частей зданий, сооружений, строений, расположенных на территории города Перми, может производиться лишь на основании паспорта внешнего облика объекта капитального строительства (колерного паспорта), согласованного с департаментом градостроительства и архитектуры администрации г. Перми (далее – ДГА).

2. До начала процесса окраски (отделки) здания или какого-либо сооружения должны быть произведены работы по капитальному ремонту всех без исключения его наружных частей, подлежащих окраске.

3. До начала ремонта зданий, имеющих газосветовую рекламу, сообщить рекламораспространителю о предстоящих работах на фасаде здания с целью сохранения вывесок либо их демонтажа.

4. Полуразрушенные и разрушенные архитектурные художественно-скульптурные элементы фасада: карнизы, фризy, колонны, пилястры, сандрики, кронштейны, обрамления проемов, различные лепные украшения, барельефы, мозаика, художественная роспись и т.п. подлежат обязательному восстановлению в своем первоначальном виде. Категорически запрещается производить окраску здания без предварительного восстановления указанных элементов декора фасада.

5. Металлические поверхности отдельных элементов фасада: чугунные решетки, ограждения балконов и лестниц, элементы входных групп, двери, кронштейны и прочие архитектурно-художественные элементы фасада перед окраской очищаются от грязи, ржавчины, старой краски и покрываются вновь атмосферостойкой краской для металлических поверхностей.

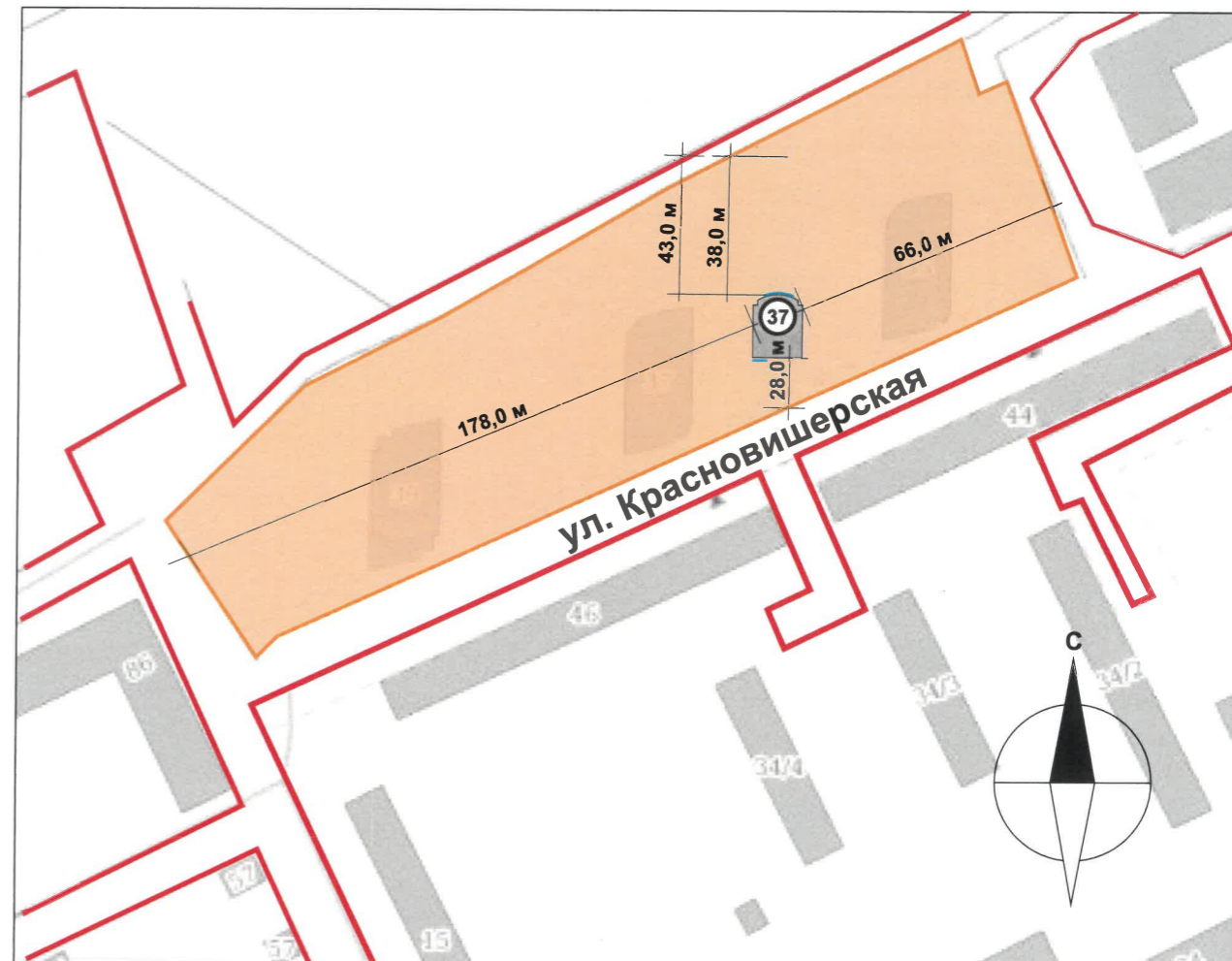
6. В соответствии с выданными образцами цвета (колерами) на окраску (отделку) здания организация, производящая ремонт здания, составляет пробные образцы цвета, которые наносятся на подготовленную для покраски поверхность стены в уровне 1-го этажа здания (не выше 1,5 метров от земли).

7. Проверку и согласование пробного образца цвета (выкрас колера) производит уполномоченный представитель ДГА. Без указанных проверки и согласования производить окраску (отделку) фасадов здания категорически запрещается.

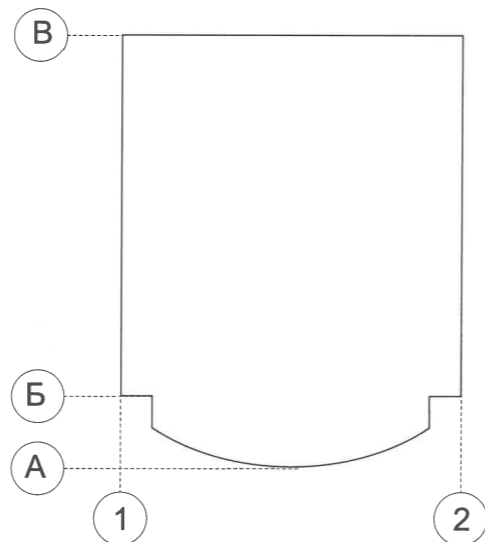
8. Домоуправления, организации и учреждения, производящие окраску (отделку) и связанный с нею ремонт фасадов здания, несут ответственность за выполнение настоящей инструкции и могут быть привлечены к административной ответственности за ее нарушение в соответствии со статьей 6.8.2 «Нарушение требований к внешнему виду фасадов зданий, строений, сооружений» Закона Пермского края от 06.04.2015 № 460-ПК «Об административных правонарушениях в Пермском крае».

9. По всем вопросам, связанным с производством работ, необходимо обращаться в ДГА по адресу: г. Пермь, ул. Сибирская, 15, каб. 315, тел. 212-76-98.

## Ситуационный план.



### План координационных осей:



### Условные обозначения:

- Фасады, где размещены средства размещения информации, рекламных конструкций
- Красные линии
- Границы земельного участка. Кадастровый номер: 59:01:4311022:10
- 37 Здание спортивного зала по адресу: г. Пермь, ул. Красновишерская, д. 37 (кадастровый номер объекта капитального строительства 59:01:4311022:471) Мотовилихинский район.
- 1.0 м Расстояние от объекта капитального строительства до границ земельного участка, красных линий

ПРИМЕЧАНИЕ: Границы земельного участка и его номер приведены с сайта <https://nspd.gov.ru>  
красные линии приведены с сайта <https://isogd.gorodperm.ru>.

### Ведомость ссылочных документов

ОБОЗНАЧЕНИЕ	НАИМЕНОВАНИЕ	ПРИМЕЧАНИЕ
	<u>Ссылочные документы</u>	
Решение Пермской Городской Думы от 15.12.2020 г. № 277	«Об утверждении Правил благоустройства территории города Перми»	
Постановление Администрации г. Перми от 22.02.2017 г. № 130	«Об утверждении формы и Порядка согласования паспорта внешнего облика (колерного паспорта) объекта капитального строительства (за исключением объектов, строительство которых не завершено)»	

35 - 04 - 2026 - КР					
Колерный паспорт по ул. Красновишерская, д. 37, (кадастровый номер 59:01:4311022:471) Мотовилихинского района г. Перми					
Изм.	Кол.уч	Лист	№ док.	Подпись	Дата
Разраб.		Руднева О.С.			04.26
				Спортивный зал	Стадия
				Общие данные (продолжение)	Лист
				РПК «Рекламный период»	Листов
				п	2

**Главный фасад.**



**Боковые фасады.**



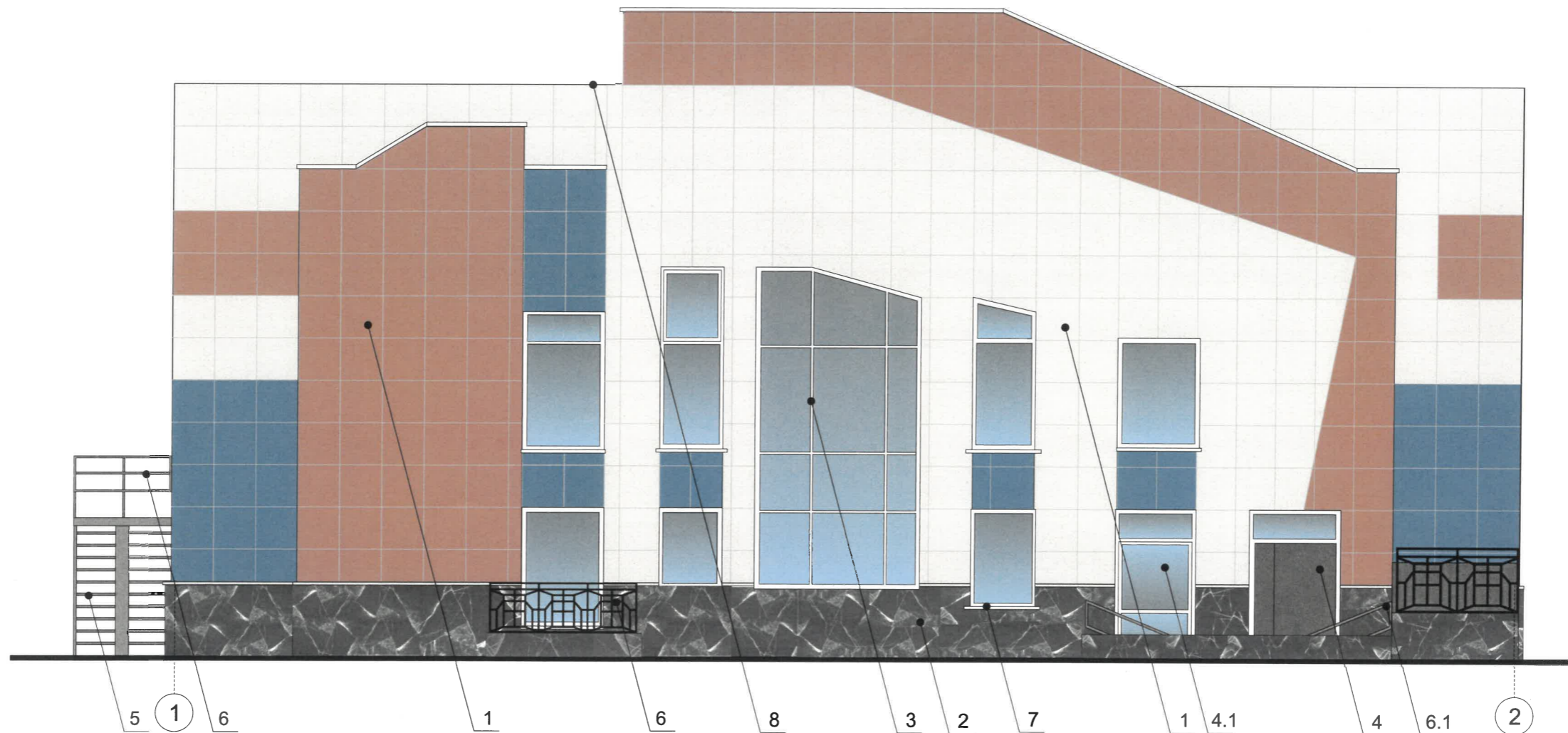
**Дворовой фасад.**



СОГЛАСОВАНО  
 Заместитель начальника ДГА  
 - главный архитектор  
 « 26 » апр 2026 г.

Дата фотофиксации: апрель 2026 г.

						35 - 04 - 2026 - КР			
						Колерный паспорт по ул. Красновишерская, д. 37, (кадастровый номер 59:01:4311022:471) Мотовилихинского района г. Перми			
Изм.	Кол.уч	Лист	Недок.	Подпись	Дата	Спортивный зал	Стадия	Лист	Листов
Разраб.				Руднева О.С.	04.26		п	3	
Н.контроль						Существующее состояние фасадов	РПК «Рекламный период»		



**ПРИМЕЧАНИЕ:**

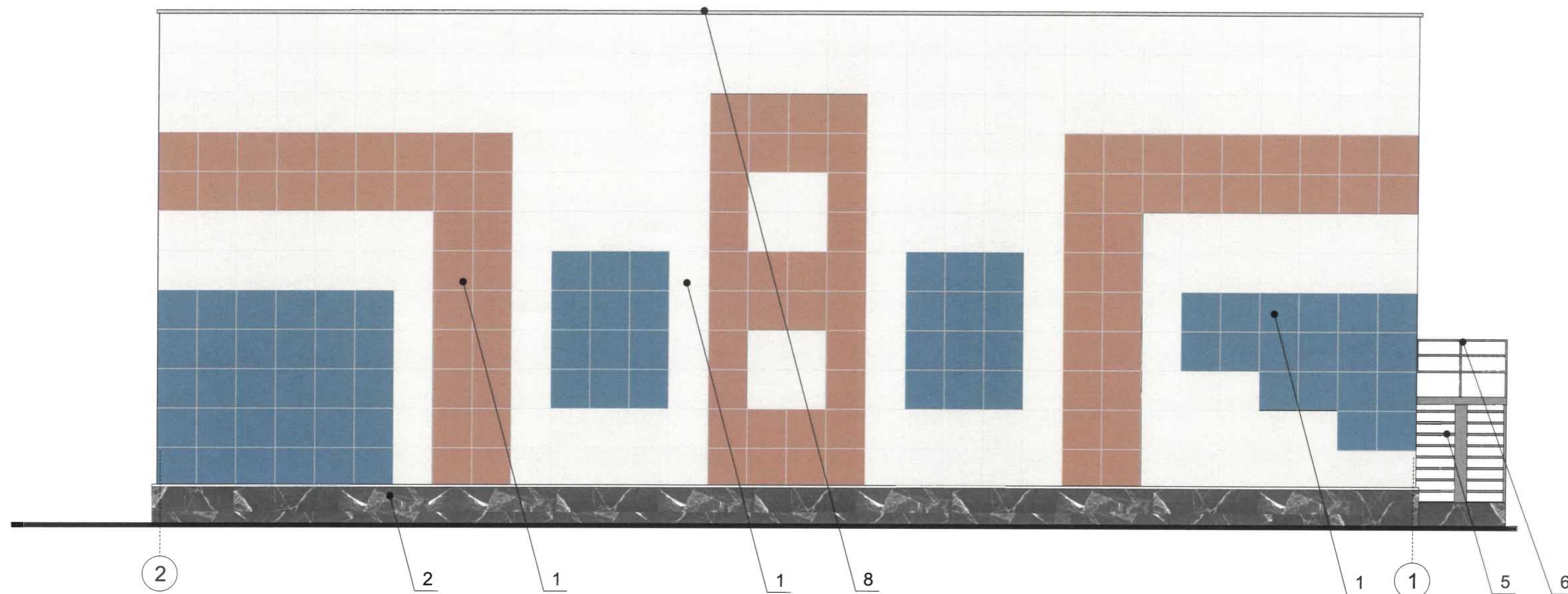
1. В случае, если наружные лестницы при дополнительно устроенных входах в общественные помещения здания выходят за границы предоставленного земельного участка и красные линии квартала, то устройство дополнительных или переустройство существующих входных групп требует получения разрешения в установленном порядке.
2. Требования к входным группам установлены пунктом 11.7 Правил благоустройства территории города Перми, утвержденных Решением Пермской городской Думы от 15.12.2020 № 277.
3. При размещении новой входной группы, изменении входной группы при проведении реконструкции, капитального ремонта здания, строения, сооружения требуется разработка проекта колерного паспорта.
4. Размещение входных групп, расположенных в границах территорий достопримечательных мест на территории города Перми, должно соответствовать требованиям, установленным органом охраны объектов культурного наследия.
5. Требования к входным группам, расположенным в границах территорий общего пользования, за исключением входных групп, расположенных в границах территорий достопримечательных мест:
  - архитектурные элементы входных групп (крыльца, входная площадка, ступени, лестницы, ограждения, парапеты, роллетные системы (рольставни), козырьки, приямки, пандусы или подъемные устройства для маломобильных групп населения) должны быть выполнены параллельно фасаду здания, строения, сооружения на расстоянии не более чем 1,5 м от фасада здания, строения, сооружения и при условии сохранения ширины пешеходной зоны (тротуара) не менее 2 м;
  - размер входной площадки - 1,5 м x 1,85 м;
  - входная группа (приямок) в подвальное или полуподвальное помещение должна быть выполнена параллельно фасаду здания, строения, сооружения с лестницей на расстоянии не более чем 1,5 м от фасада здания, строения, сооружения. По периметру входной группы (приямка) устраивается парапет высотой не более 0,5 м, над входной группой (приямком) устанавливается козырек с водоотводом;
  - на высоте более 0,72 м от уровня земли входная группа должна быть выполнена за счет внутреннего пространства здания, строения, сооружения.
6. Ступени и входная площадка входных групп должны иметь противоскользящее покрытие или полосы.
7. На одном из торцов входной площадки может быть предусмотрен пандус или подъемное устройство для маломобильных групп населения.
8. Наружная кнопка вызывного устройства должна быть размещена в начале заезда на пандус или при входе на подъемное устройство для маломобильных групп населения.

**Условные обозначения:**

- 1 Выноска и номер позиции согласно ведомости отделки фасадов см. на листе 1.
- 1 Условная координационная ось см. на листе 2.



						<b>35 - 04 - 2026 - КР</b>			
						Колерный паспорт по ул. Красновишерская, д. 37, (кадастровый номер 59:01:4311022:471) Мотовилихинского района г. Перми			
Изм.	Кол.уч	Лист	Недок.	Подпись	Дата	Спортивный зал	Стадия	Лист	Листов
Разраб.				<i>Руднева О.С.</i>	04.26		П	4	
						Главный фасад вв осях 1-2	РПК «Рекламный период»		
Н.контроль									



**ПРИМЕЧАНИЕ:**

Условия размещения входных групп см. лист 4.

Требования к размещению наружных блоков систем кондиционирования, маскирующих ограждений наружных блоков систем кондиционирования на фасадах капитальных объектов установлены пунктом 11.9 Правил благоустройства, в частности:

1. На фасадах капитальных объектов, расположенных в границах городского центра, а также расположенных на территориях, выходящих на улицы особого градостроительного значения-магистралю городского значения, допускается размещение систем кондиционирования без внешнего блока со скрытой системой циркуляции воздуха через вентиляционные входы/выходы, размещенные в наружной стене фасада (далее - скрытая система) с использованием маскирующих ограждений (решеток).
2. Маскирующие ограждения наружных блоков систем кондиционирования на фасадах капитальных объектов, расположенных в границах городского центра, а также расположенных на территориях, выходящих на улицы особого градостроительного значения-магистралю городского значения, должны быть выполнены в виде экранов, решеток, корзин, состоящих из передней и боковых панелей, выполненных из горизонтальных реек: ширина рейки - не менее 0,03 м и не более 0,06 м, расстояние между ближайшими рейками - не менее 0,03 м и не более 0,06 м; в цвет части фасада капитального объекта, указанный в колерном паспорте капитального объекта, на которой размещаются маскирующие ограждения наружных блоков систем кондиционирования; в цвет части фасада капитального объекта, указанный в колерном паспорте капитального объекта, на которой размещаются маскирующие ограждения (решетки) скрытой системы.
3. Требования к размещению наружных блоков систем кондиционирования на дворовых фасадах капитальных объектов не устанавливаются.
4. Размещение наружных блоков систем кондиционирования не должно нарушать законные интересы собственников жилых помещений в непосредственной близости с оборудованием.

**Условные обозначения:**

- ① --- Условная координационная ось см. на листе 2.
- 1 --- Выноска и номер позиции согласно ведомости отделки фасадов см. на листе 1.

СОГЛАСОВАНО  
 Заместитель начальника ДГА  
 - главный архитектор  
*Курсиков С.В.*  
 « 26 » мая 20 26 г.

						35 - 04 - 2026 - КР			
						Колерный паспорт по ул. Красновишерская, д. 37, (кадастровый номер 59:01:4311022:471) Мотовилихинского района г. Перми			
Изм.	Кол.уч	Лист	Недок.	Подпись	Дата	Спортивный зал	Стадия	Лист	Листов
Разраб.		Руднева О.С.		<i>Руднева</i>	04.26		п	5	
						Дворовый фасад осях 2-1	РПК «Рекламный период»		
Н.контроль									



**Условные обозначения:**

① Условная координационная ось см. на листе 2.

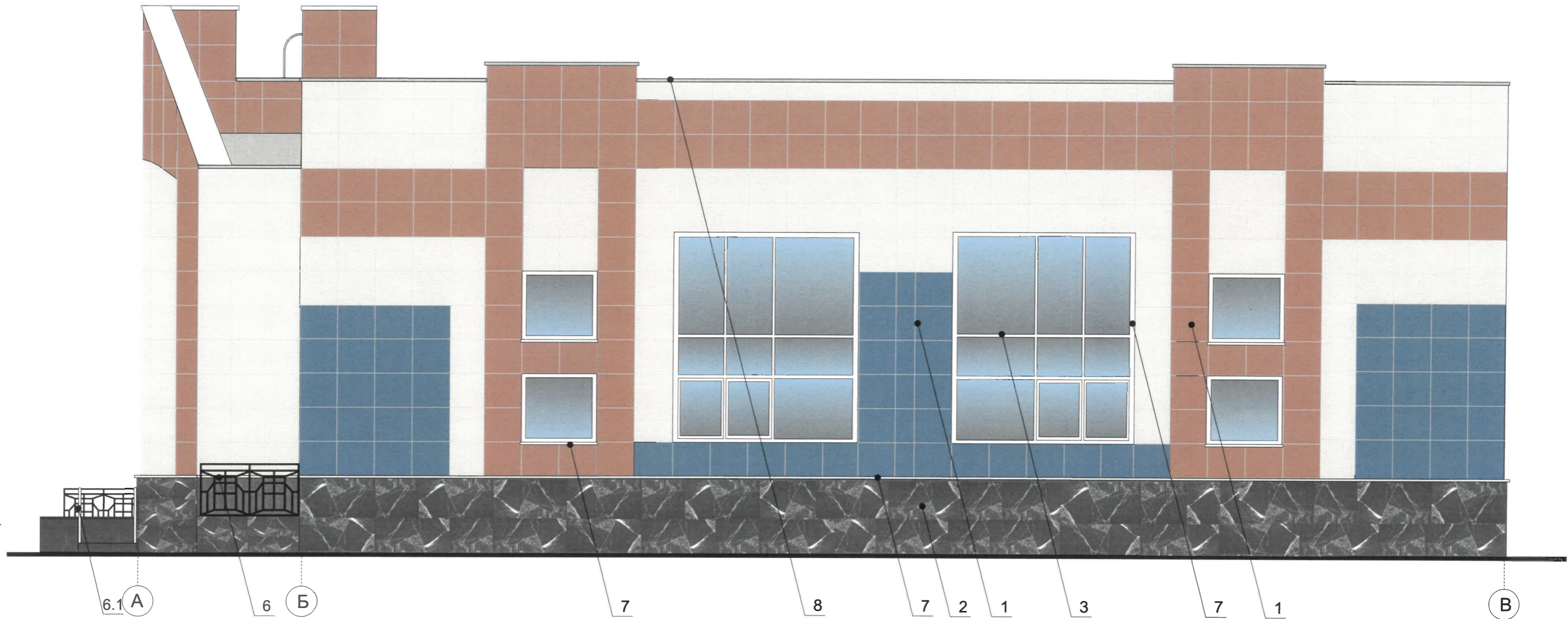
1 Выноска и номер позиции согласно ведомости отделки фасадов см. на листе 1.

**ПРИМЕЧАНИЕ:**

1. Условия размещения входных групп см. лист 4.
2. К размещению наружных блоков систем кондиционирования, маскирующих ограждений наружных блоков систем кондиционирования см. лист 5.

СОГЛАСОВАНО  
 Заместитель начальника ДГА  
 - главный архитектор  
*[Signature]*  
 16 мая 2016 г.

						35 - 04 - 2026 - КР			
						Коперный паспорт по ул. Красновишерская, д. 37, (кадастровый номер 59:01:4311022:471) Мотовилихинского района г. Перми			
Изм.	Кол.уч	Лист	Недок	Подпись	Дата	Спортивный зал	Стадия	Лист	Листов
Разраб.				<i>[Signature]</i>	04.26		П	6	
						Боковой фасад в осях В-А	РПК «Рекламный период»		
Н.контроль									



**Условные обозначения:**

① Условная координационная ось см. на листе 2.

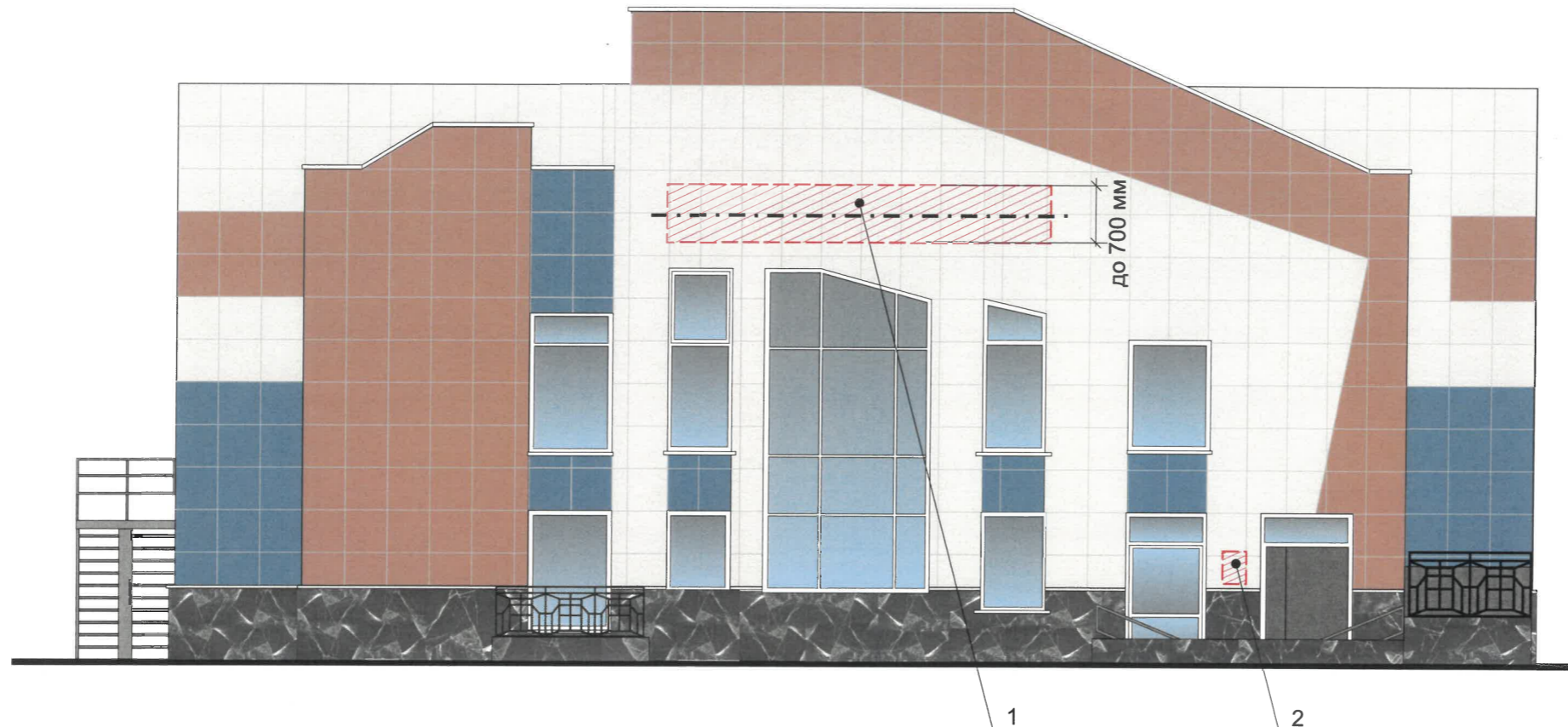
1 Выноска и номер позиции согласно ведомости отделки фасадов см. на листе 1.

**ПРИМЕЧАНИЕ:**

1. Условия размещения входных групп см. лист 4.
2. К размещению наружных блоков систем кондиционирования, маскирующих ограждений наружных блоков систем кондиционирования см. лист 5.

СОГЛАСОВАНО  
 Заместитель начальника ДГА  
 - главный архитектор  
*С. Карасев*  
 « 16 » июля 20 16 г.

						35 - 04 - 2026 - КР			
						Колерный паспорт по ул. Красновишерская, д. 37, (кадастровый номер 59:01:4311022:471) Мотовилихинского района г. Перми			
Изм.	Кол.уч	Лист	№ док	Подпись	Дата	Спортивный зал	Стадия	Лист	Листов
Разраб.			Руднева О.С.	<i>Руднева</i>	04.26		П	7	
						Боковой фасад в осях А-В	РПК «Рекламный период»		
Н.контроль									



**Условия размещения средств размещения информации, рекламных конструкций.**

1. Место размещения информации располагаются относительно условной прямой линии – единой горизонтальной оси. Местоположение оси на фасаде определяется как половина расстояния между верхним и нижним архитектурным элементом (окна, наличники, карниз, фриз и др.), выделяющимся (западающим, выступающим) из плоскости стены.
2. Размещение вывесок и рекламных конструкций должно осуществляться в границах места допустимого размещения средств размещения информации, рекламных конструкций, установленных данным колерным паспортом объекта капитального строительства.
3. Размещение вывесок по отношению друг к другу, их конфигурация, наполненность информацией должны соответствовать Стандартным требованиям к вывескам, их размещению и эксплуатации (далее - Стандартные требования), утвержденным Решением Пермской городской Думы от 15.12.2020 №277.
4. В случае, если планируемые к размещению вывески не соответствуют Стандартным требованиям и действующему колерному паспорту, требуется внесение изменений в колерный паспорт путем разработки нового колерного паспорта.
5. Максимальный размер информационных табличек – 0,5 м x 0,7 м (пункт 2.13 Стандартных требований).
6. Узел крепления каждого типа объекта информации разрабатывается отдельным рабочим проектом.
7. В случае размещения рекламной конструкции на фасаде здания, строения, сооружения, такая конструкция должна быть отражена в составе нового колерного паспорта, а ее размещение должно осуществляться в соответствии с действующим порядком установки эксплуатации рекламных конструкций на территории города Перми, утвержденным решением Пермской городской Думы от 27.01.2009 № 11, с последующим получением на установку и эксплуатацию рекламной конструкции в установленном порядке.
8. В случае возникновения спорных ситуаций с другими организациями в отношении мест размещения вывесок, расположенных не в границах занимаемого помещения, регулирование конфликта и окончательное решение по размещению вывесок той или иной претендующей организации принимает владелец данного объекта.

СОГЛАСОВАНО  
 Заместитель начальника ДГА  
 - главный архитектор  
*Карсина Д.А.*  
 « 16 » мая 20 26 г.

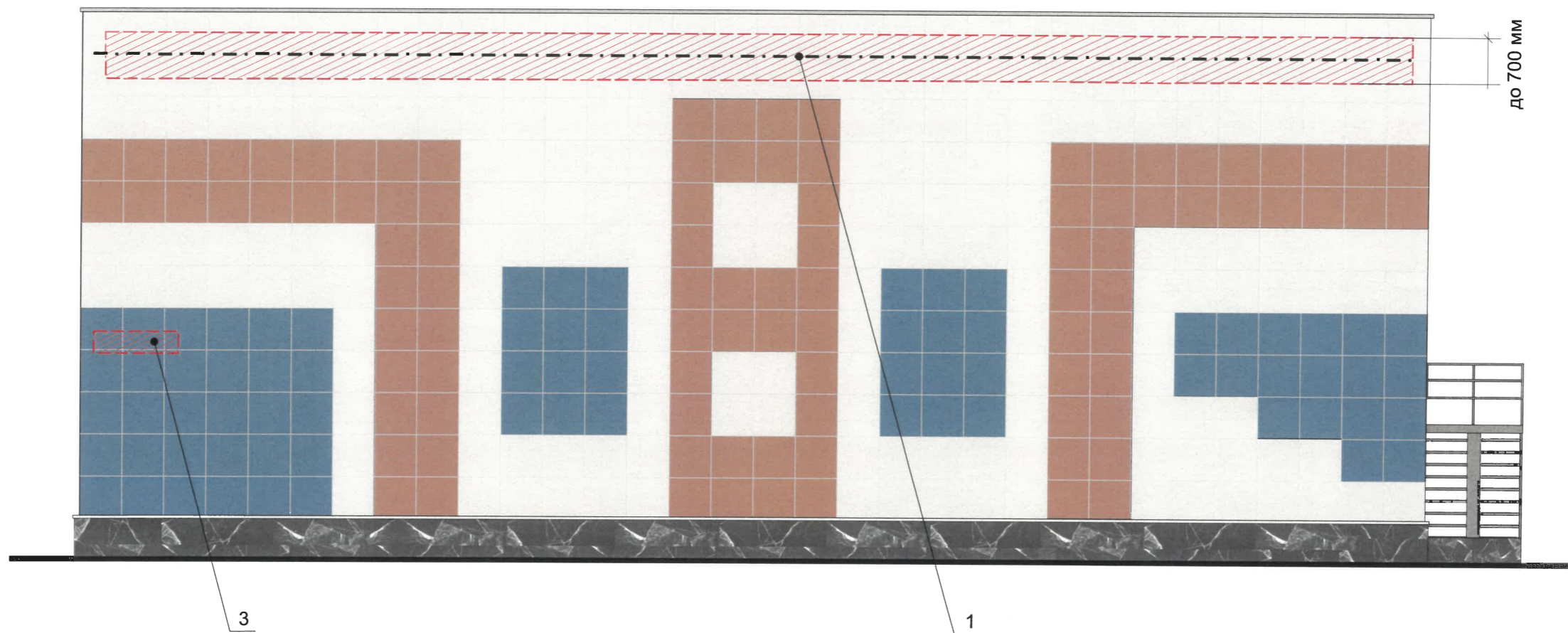
**Условные обозначения:**

- 1 Выноска и номер позиции согласно ведомости размещения средств размещения информации, рекламных конструкций.
- Место допустимого размещения средств размещения информации, рекламных конструкций.
- Ось размещения средств размещения информации, рекламных конструкций.

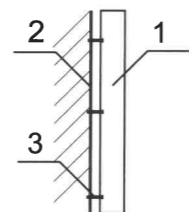
**Ведомость размещения объектов размещения средств размещения информации, рекламных конструкций**

№	ТИП ОБЪЕКТА, МАТЕРИАЛ, СПОСОБЫ КРЕПЛЕНИЯ	ЦВЕТ (С УКАЗАНИЕМ RAL)	НАЛИЧИЕ ПОДСВЕТКИ
1	Вывеска - объемные буквы и /или логотипы без подложки на металлических направляющих на фасаде здания Металл, оргстекло, пластик, пленки.	Фирменные цвета	Внешняя или внутренняя, светодиодами/ Без подсветки
2	Информационная табличка (режимник). Одиночная (500x700). Металл, пластик, оргстекло..	Фирменные цвета	Без подсветки
3	Указатель с наименованием улицы и номером дома (здания). Пункт 11.4.2 решения Пермской городской Думы от 15.12.2020 №277. Пластик, металл	Синий: (R-(0), G-(20), B-(120), белый	Возможна подсветка

						35 - 04 - 2026 - КР			
						Колерный паспорт по ул. Красновишерская, д. 37, (кадастровый номер 59:01:4311022:471) Мотовилихинского района г. Перми			
Изм.	Кол.уч	Лист	Недок	Подпись	Дата	Спортивный зал	Стадия	Лист	Листов
Разраб.		Руднева О.С.		<i>Руднева</i>	04.26		п	8	
Н.контроль						Размещение средств размещения информации, рекламных конструкций. Главный фасад.	РПК «Рекламный период»		

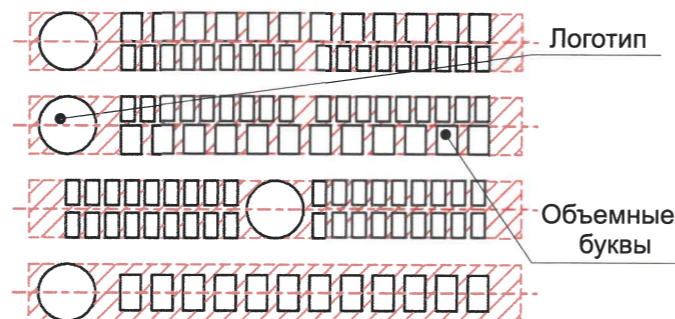


**Узлы крепления размещения средств размещения информации, рекламных конструкций.**



- 1. Объемная буква
- 2. Несущая поверхность, кирпич или металлическая рама
- 3. Крепежный элемент

**Схемы компоновки объемных букв и/или логотипов, относительно оси и месторазмещения средств размещения информации**



**Условные обозначения:**

- 1 Выноска и номер позиции согласно ведомости размещения средств размещения информации, рекламных конструкций.
- Место допустимого размещения средств размещения информации, рекламных конструкций.
- Ось размещения средств размещения информации, рекламных конструкций.

СОГЛАСОВАНО  
 Заместитель начальника ДГА  
 - главный архитектор  
*[Signature]*  
 « 16 » Мая 20 26 г.

						35 - 04 - 2026 - КР			
						Коперный паспорт по ул. Красновишерская, д. 37, (кадастровый номер 59:01:4311022:471) Мотовилихинского района г. Перми			
Изм.	Кол.уч	Лист	№ док	Подпись	Дата	Спортивный зал	Стадия	Лист	Листов
Разраб.		Руднева О.С.		<i>[Signature]</i>	04.26		п	9	
Н.контроль						Размещение средств размещения информации, рекламных конструкций. Главный фасад.	РПК «Рекламный период»		

**Эталоны колеров**

Позиция ведомости отделки фасадов 1	Координаты цвета RAL 1013	C: 0	
		M: 5	
		Y: 20	
		K: 10	
		R: 233	
		G: 229	
		B: 206	

Позиция ведомости отделки фасадов 2, 4, 6	Координаты цвета RAL 7011	C: 40	
		M: 10	
		Y: 20	
		K: 80	
		R: 85	
		G: 93	
		B: 97	

Позиция ведомости отделки фасадов 1	Координаты цвета RAL 3012	C: 5	
		M: 50	
		Y: 50	
		K: 10	
		R: 203	
		G: 141	
		B: 115	

Позиция ведомости отделки фасадов 3, 7	Координаты цвета RAL 9003	C: 0	
		M: 0	
		Y: 0	
		K: 0	
		R: 244	
		G: 248	
		B: 244	

Позиция ведомости отделки фасадов 1	Координаты цвета RAL 250 50 20	C: 60	
		M: 40	
		Y: 19	
		K: 16	
		R: 93	
		G: 123	
		B: 154	

Позиция ведомости отделки фасадов 4, 5, 6	Координаты цвета RAL 7004	C: 0	
		M: 0	
		Y: 0	
		K: 45	
		R: 158	
		G: 160	
		B: 161	

СОГЛАСОВАНО  
Заместитель начальника ДГА  
- главный архитектор  
« 26 » Июн 20 25 г.

**ПРИМЕЧАНИЕ:**

Цвета в стандарте RAL и цветовой палитре CMYK, RGB приведены с сайта <https://colorscheme.ru/> (каталог цветов RAL CLASSIC).

						35 - 04 - 2026 - КР			
						Колерный паспорт по ул. Красновишерская, д. 37, (кадастровый номер 59:01:4311022:471) Мотовилихинского района г. Перми			
Изм.	Кол.уч	Лист	№ док.	Подпись	Дата	Спортивный зал	Стадия	Лист	Листов
Разраб.			Руднева О.С.		04.26		П	10	
						Эталоны колеров	РПК «Рекламный период»		
Н.контроль									