

ООО «Призма»

5059-22-01-26-865 от 07.05.2026

Заказчик: ИП Четина Л. В.

**ПАСПОРТ ВНЕШНЕГО ОБЛИКА (КОЛЕРНЫЙ ПАСПОРТ)
ОБЪЕКТА КАПИТАЛЬНОГО СТРОИТЕЛЬСТВА**
(за исключением объектов, строительство которых не завершено)
(далее - колерный паспорт)

АДРЕС ОБЪЕКТА: г. Пермь, административный район Индустриальный,
шоссе Космонавтов, здание (строение) № 182

182-ШК-2026-АР

ПЕРМЬ, 2026г.

Ведомость чертежей, отображающих архитектурные решения

| ЛИСТ | НАИМЕНОВАНИЕ | ПРИМЕЧАНИЯ |
|------|---|------------|
| 1 | Общие данные(начало) | |
| 2 | Общие данные(продолжение) | |
| 3 | Существующее состояние фасадов (фотофиксация). | |
| 4 | Визуализация | |
| 5 | Главный фасад | |
| 6 | Дворовой фасад | |
| 7 | Боковые фасады | |
| 8-9 | Размещение средств размещения информации, рекламных конструкций | |
| 10 | Архитектурно-художественная подсветка | |
| 11 | Эталоны колеров. | |

Ведомость отделки фасадов

| ПОЗ. | ЭЛЕМЕНТ ФАСАДА | ЭТАЛОН ЦВЕТА | ОБОЗН. | ВИД ОТДЕЛКИ | ПРИМ. |
|------|---------------------------|--------------|----------------------|--|-------|
| 1 | Цоколь | | RAL 7037 | Фиброцементные панели | |
| 2 | Поле стены (тип 1) | | RAL 7038 | Металлические листы с замком «Кливфальц» | |
| 3 | Поле стены (тип 2) | | RAL 7038 | Металл с полимерным покрытием | |
| 4 | Переpleты витражей | | RAL 7038 | Металлопластик | |
| 5 | Переpleты дверей | | RAL 7038 RAL 9003 | Металлопластик | |
| 6 | Фриз | | RAL 050 40 20 | Композитные панели | |
| 7 | Отделка входной группы | | RAL 1011 | Покрытие под дерево | |
| 8 | Ворота | | RAL 7038 | Металл с полимерным покрытием | |
| 9 | Кровля | | RAL 7036 | Металлочерепица | |
| 11 | Парапетная крышка, планка | | RAL 7038 | Металл с полимерным покрытием | |

Пояснительная записка

Объект капитального строительства – одноэтажное не жилое здание административно-комерческого назначения по адресу: шоссе Космонавтов, 182, Индустриального р-а г. Перми;
 Год постройки и ввода в эксплуатацию: 2010г;
 Серия и тип постройки здания- индивидуальная;
 В плане здание прямоугольно конфигурации;
 Материал наружных стен - фасадные металлокакеты;
 Кровля - плоская;
 Ранее разработанные колерные паспорта: не разрабатывался;
 Нахождение в границах зон объектов культурного наследия: рассматриваемый объект не располагается в зоне охраны объектов культурного наследия;

Настоящим колерным паспортом:

Определяются типы и виды отделки, и их цветовые решения;
 Устанавливаются виды и места размещения средств размещения информации, рекламных конструкций.

Цветовое решение и применяемые материалы обеспечивают комплексное решение всех элементов фасадов, единство архитектурного облика здания. Средства размещения информации, рекламные конструкции не нарушат архитектурный облик здания.

Средства размещения информации, рекламные конструкции, не соответствующие типу и местам их возможного размещения, подлежат демонтажу.

В соответствии с Градостроительным кодексом Российской Федерации, решением Пермской городской Думы от 15.12.2020 № 277 «Об утверждении Правил благоустройства территории города Перми» и постановлением администрации города Перми от 22.02.2017 № 130 «Об утверждении формы и Порядка согласования паспорта внешнего облика объекта капитального строительства (колерного паспорта) объекта капитального строительства (за исключением объектов, строительство которых не завершено)» колерные паспорта либо их изменения не являются разрешительной документацией на строительство, реконструкцию объекта капитального строительства; не являются правовым основанием на устройство (переустройство, демонтаж) пристроек, навесов, козырьков и других архитектурных элементов объекта капитального строительства.

Здание располагается в границах «Гостевого маршрута», установленных Правилами благоустройства территории города Перми, утвержденными решением Пермской городской Думы от 15.12.2020 № 277.

СОГЛАСОВАНО
 Заместитель начальника ДГА
 - главный архитектор
 Пермский с.п.о.
 «01» июня 2026 г.

| | | | | | | | | | |
|------|---------|--------------|------|---------|-------|--|--------------------------------------|------|--------|
| | | | | | | 182-ШК-2026-AP | | | |
| | | | | | | Колерный паспорт по шоссе Космонавтов, 182, Индустриального р-а; г. Перми | | | |
| Изм. | Кол.уч | Лист | №док | Подпись | Дата | Административно-торговое здание | Стадия | Лист | Листов |
| | Разраб. | Семенов С.А. | | | 05.26 | | П | 1 | 11 |
| | | | | | | Общие данные (начало) | Призма РЕКЛАМНОЕ АГЕНТСТВО | | |

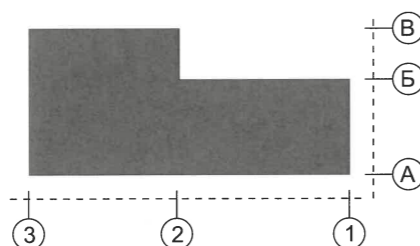
Инструкция о порядке производства работ, связанных с окраской фасадов и всех наружных частей зданий, сооружений, строений, расположенных на территории города Перми

1. Окраска (отделка) фасадов и всех наружных частей зданий, сооружений, строений, расположенных на территории города Перми, может производиться лишь на основании паспорта внешнего облика объекта капитального строительства (колерного паспорта), согласованного с департаментом градостроительства и архитектуры администрации г. Перми (далее – ДГА).
2. До начала процесса окраски (отделки) здания или какого-либо сооружения должны быть произведены работы по капитальному ремонту всех без исключения его наружных частей, подлежащих окраске.
3. До начала ремонта зданий, имеющих газосветовую рекламу, сообщить рекламораспространителю о предстоящих работах на фасаде здания с целью сохранения вывесок либо их демонтажа.
4. Полуразрушенные и разрушенные архитектурные художественно-скульптурные элементы фасада: карнизы, фризы, колонны, пилястры, сандрики, кронштейны, обрамления проемов, различные лепные украшения, барельефы, мозаика, художественная роспись и т.п. подлежат обязательному восстановлению в своем первоначальном виде. Категорически запрещается производить окраску здания без предварительного восстановления указанных элементов декора фасада.
5. Металлические поверхности отдельных элементов фасада: чугунные решетки, ограждения балконов и лестниц, элементы входных групп, двери, кронштейны и прочие архитектурно-художественные элементы фасада перед окраской очищаются от грязи, ржавчины, старой краски и покрываются вновь атмосферостойкой краской для металлических поверхностей.
6. В соответствии с выданными образцами цвета (колерами) на окраску (отделку) здания организация, производящая ремонт здания, составляет пробные образцы цвета, которые наносятся на подготовленную для покраски поверхность стены в уровне 1-го этажа здания (не выше 1,5 метров от земли).
7. Проверку и согласование пробного образца цвета (выкрас колера) производит уполномоченный представитель ДГА. Без указанных проверки и согласования производить окраску (отделку) фасадов здания категорически запрещается.
8. Домоуправления, организации и учреждения, производящие окраску (отделку) и связанный с нею ремонт фасадов здания, несут ответственность за выполнение настоящей инструкции и могут быть привлечены к административной ответственности за ее нарушение в соответствии со статьей 6.8.2 «Нарушение требований к внешнему виду фасадов зданий, строений, сооружений» Закона Пермского края от 06.04.2015 № 460-ПК «Об административных правонарушениях в Пермском крае».
9. По всем вопросам, связанным с производством работ, необходимо обращаться в ДГА по адресу: г. Пермь, ул. Сибирская, 15, каб. 315, тел. 29-76-98.

Ведомость ссылочных и прилагаемых документов

| ОБОЗНАЧЕНИЕ | НАИМЕНОВАНИЕ | ПРИМЕЧАНИЯ |
|---|--|------------|
| Решение Пермской городской Думы от 15.12.2020 № 277 | Об утверждении Правил благоустройства территории города Перми | |
| Постановление администрации г.Перми от 22.02.2017 № 130 | Об утверждении формы и Порядка согласования паспорта внешнего облика объекта капитального строительства (колерного паспорта) | |
| Решение Пермской городской Думы от 24.04.2025г. №80 | «О внесении в правила благоустройства территории города Перми», утвержденные решением Пермской городской Думы от 15.12.2020г. №277 | |

План условных координационных осей



СОГЛАСОВАНО
Заместитель начальника ДГА
- главный архитектор
« 05 » июня 20 26 г.


Ситуационный план



Условные обозначения

- одноэтажное не жилое здание административно-коммерческого назначения по адресу: шоссе Космонавтов, 182, Индустриального р-а г. Перми;
- Красные линии
- Фасады на которых размещаются средства размещения информации, рекламные конструкции
- Земельный участок с кадастровым номером: 59:01:4413849:177
- Условная координационная ось
- Расстояние от объекта капитального строительства до границ земельных участков красных линий

Примечание:
Красные линии приведены с сайта <https://isogd.gorodperm.ru>
Границы земельного участка приведены с сайта <https://nspd.gov.ru>

| | | | | | | | | | |
|---------|---------|------|--------------|----------------|-------|--|---|------|--------|
| | | | | | | 182-ШК-2026-АР | | | |
| | | | | | | Колерный паспорт по шоссе Космонавтов, 182, Индустриального р-а; г. Перми | | | |
| Изм. | Кол.уч. | Лист | №док | Подпись | Дата | Административно-торговое здание | Стадия | Лист | Листов |
| Разраб. | | | Семенов С.А. | <i>Семенов</i> | 05.26 | | П | 2 | 11 |
| | | | | | | Общие данные (продолжение) |  | | |



Фотосъемка проводилась- 03.05.2026


СОГЛАСОВАНО
 Заместитель начальника ДГА
 - главный архитектор
Семенов С.А.
 « 03 » июня 20 26 г.

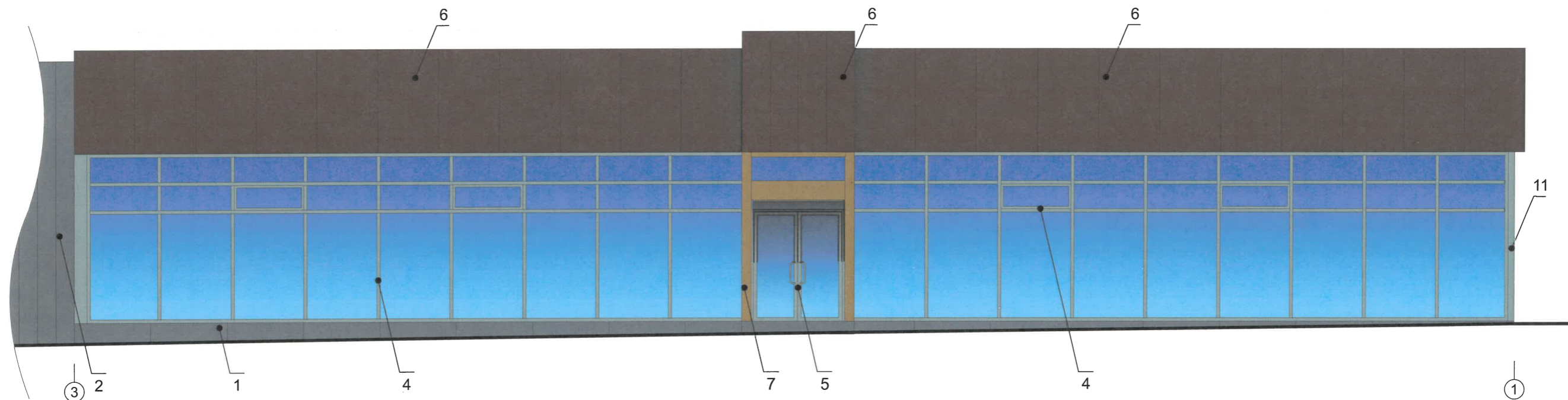
| | | | | | | | | | |
|---------|--------|--------------|-------|----------------|-------|--|--------|------|--------|
| | | | | | | 182-ШК-2026-АР | | | |
| | | | | | | Колерный паспорт по шоссе Космонавтов, 182, Индустриального р-а; г. Перми | | | |
| Изм. | Кол.уч | Лист | Недок | Подпись | Дата | Административно-торговое здание | Стадия | Лист | Листов |
| Разраб. | | Семенов С.А. | | <i>Семенов</i> | 05.26 | | П | 3 | 11 |
| | | | | | | Существующее состояние фасадов (фотофиксация) | | | |



На данном листе представлена визуализация, которая представляет общую концепцию проекта и может отличаться от фасадов колерного паспорта.

СОГЛАСОВАНО
 Заместитель начальника ДГА
 - главный архитектор
[Signature]
 « 01 » июня 20 20г.

| | | | | | | | | | |
|---------|---------|--------------|-------|--------------------|-------|--|---|------|--------|
| | | | | | | 182-ШК-2026-АР | | | |
| | | | | | | Колерный паспорт по шоссе Космонавтов, 182, Индустриального р-а; г. Перми | | | |
| Изм. | Кол.уч. | Лист | Недок | Подпись | Дата | Административно-торговое здание | Стадия | Лист | Листов |
| Разраб. | | Семенов С.А. | | <i>[Signature]</i> | 05.26 | | П | 4 | 11 |
| | | | | | | визуализация |  | | |



Примечание:

1. В случае, если наружные лестницы при дополнительно устроенных входах в общественные помещения здания выходят за границы предоставленного земельного участка и красные линии квартала, то устройство дополнительных или переустройство существующих входных групп требует получения разрешения в установленном порядке.
2. Требования к входным группам установлены пунктом 11.7 Правил благоустройства территории города Перми, утвержденных Решением Пермской городской Думы от 15.12.2020 №277.
3. При размещении новой входной группы, изменении входной группы при проведении реконструкции, капитального ремонта здания, строения, сооружения требуется разработка проекта колерного паспорта.
4. Размещение входных групп, расположенных в границах территорий достопримечательных мест на территории города Перми, должно соответствовать требованиям, установленным органом охраны объектов культурного наследия.
5. Требования к входным группам, расположенным в границах территорий общего пользования, за исключением входных групп, расположенных в границах территорий достопримечательных мест:
 - архитектурные элементы входных групп (крыльца, входная площадка, ступени, лестницы, ограждения, парапеты, роллетные системы (рольставни), козырьки, приямки, пандусы или подъемные устройства для маломобильных групп населения) должны быть выполнены параллельно фасаду здания, строения, сооружения на расстоянии не более чем 1,5 м от фасада здания, строения, сооружения и при условии сохранения ширины пешеходной зоны (тротуара) не менее 2 м;
 - размер входной площадки - 1,5 м x 1,85 м;
 - входная группа (приямок) в подвальное или полуподвальное помещение должна быть выполнена параллельно фасаду здания, строения, сооружения с лестницей на расстоянии не более чем 1,5 м от фасада здания, строения, сооружения. По периметру входной группы (приямка) устраивается парапет высотой не более 0,5 м, над входной группой (приямком) устанавливается козырек с водоотводом;
 - на высоте более 0,72 м от уровня земли входная группа должна быть выполнена за счет внутреннего пространства здания, строения, сооружения.
6. Ступени и входная площадка входных групп должны иметь противоскользящее покрытие или полосы.
7. На одном из торцов входной площадки может быть предусмотрен пандус или подъемное устройство для маломобильных групп населения.
8. Наружная кнопка вызывного устройства должна быть размещена в начале заезда на пандус или при входе на подъемное устройство для маломобильных групп населения.
9. Условия размещения дополнительного оборудования см. лист 6.

СОГЛАСОВАНО
 Заместитель Начальника ДГА
 - главный архитектор
 «05» июня 2026 г.


Условные обозначения

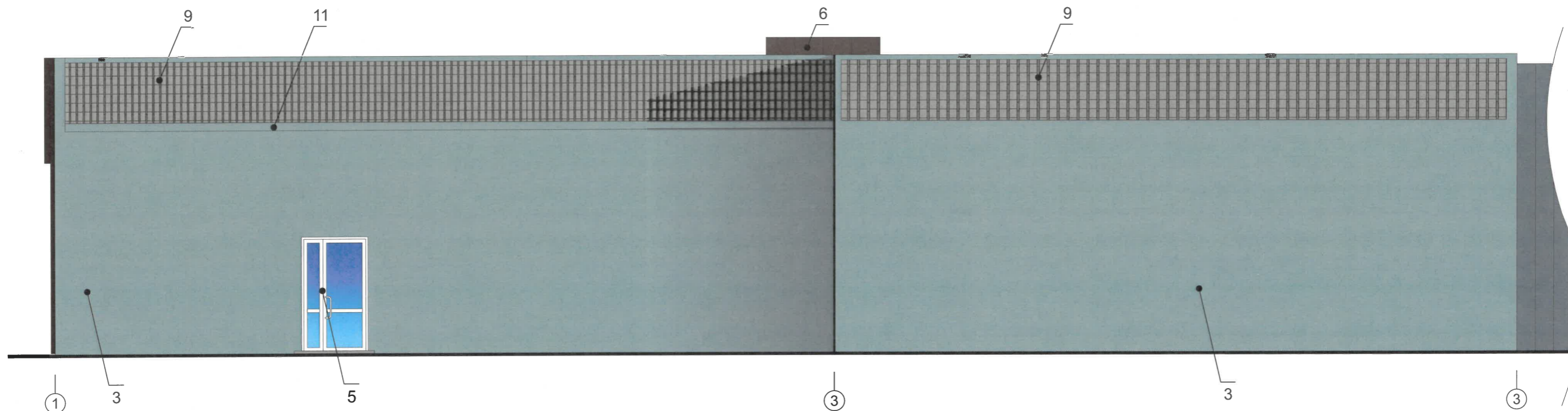


- Условная координационная ось, см. лист 2

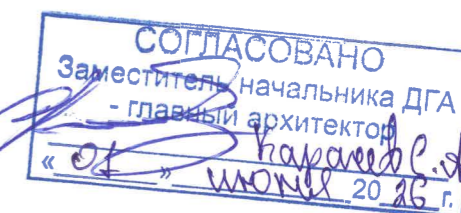


- Выноска и номер позиции согласно ведомости отделки фасада на листе 1.

| | | | | | | | | | |
|------|---------|--------------|------|----------------|-------|--|---|------|--------|
| | | | | | | 182-ШК-2026-AP | | | |
| | | | | | | Колерный паспорт по шоссе Космонавтов, 182, Индустриального р-а; г. Перми | | | |
| Изм. | Кол.уч | Лист | №док | Подпись | Дата | Административно-торговое здание | Стадия | Лист | Листов |
| | Разраб. | Семенов С.А. | | <i>Семенов</i> | 05.26 | | П | 5 | 11 |
| | | | | | | Главный фасад |  | | |



Условные обозначения



ПРИМЕЧАНИЕ:

1. Дополнительное оборудование - размещаемые на фасадах здания, строения, сооружения системы технического обеспечения эксплуатации зданий, строений, сооружений (наружные блоки систем кондиционирования и вентиляции, маскирующие ограждения (экраны, решетки), вентиляционные трубопроводы, антенны, видеокамеры наружного наблюдения, электрощиты, кабельные линии, иное подобное оборудование), защитные устройства (решетки, рольставни), почтовые ящики, часы, банкоматы, элементы архитектурно-художественной подсветки, флаштоки и иное оборудование.
2. Размещение наружных блоков систем кондиционирования, маскирующих ограждений на фасадах должно осуществляться в соответствии с установленными требованиями по их размещению, установленными в Правилах благоустройства территории города Перми, утвержденных Решением Пермской городской Думы от 15.12.2020 № 277 в ред. № 157 от 24.09.2024.
3. Размещение дополнительного оборудования не должно нарушать законные интересы собственников жилых помещений в непосредственной близости с оборудованием.
4. В соответствии со статьей 36 Жилищного кодекса Российской Федерации собственникам помещений в многоквартирном доме решение о возможности или невозможности размещения наружных блоков кондиционеров на фасадах многоквартирного дома может быть принято на общем собрании собственников помещений данного многоквартирного дома.
5. Условия устройства и переустройства входных групп см. лист 5

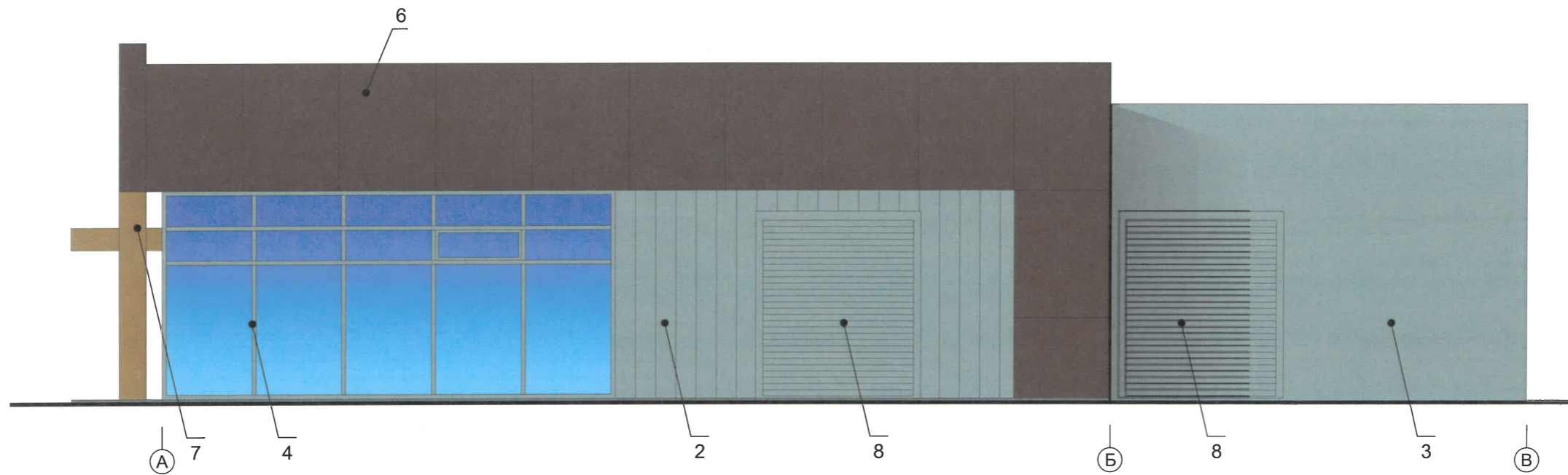
①

- Условная координационная ось см. лист 2

1

- Выноска и номер позиции согласно ведомости отделки фасада на листе 1.

| | | | | | | | | |
|------|---------|--------------|-------|---------------------|-------|--|--|--------|
| | | | | | | 182-ШК-2026-АР | | |
| | | | | | | Колерный паспорт по шоссе Космонавтов, 182, Индустриального р-а; г. Перми | | |
| Изм. | Кол.уч. | Лист | № док | Подпись | Дата | Административно-торговое здание | | Стадия |
| | Разраб. | Семенов С.А. | | <i>С.А. Семенов</i> | 05.26 | | | П |
| | | | | | | Дворовой фасад | | Лист |
| | | | | | | | | 6 |
| | | | | | | | | Листов |
| | | | | | | | | 11 |
| | | | | | | | | |



Примыкающее здание
шоссе Космонавтов, 186

Условные обозначения

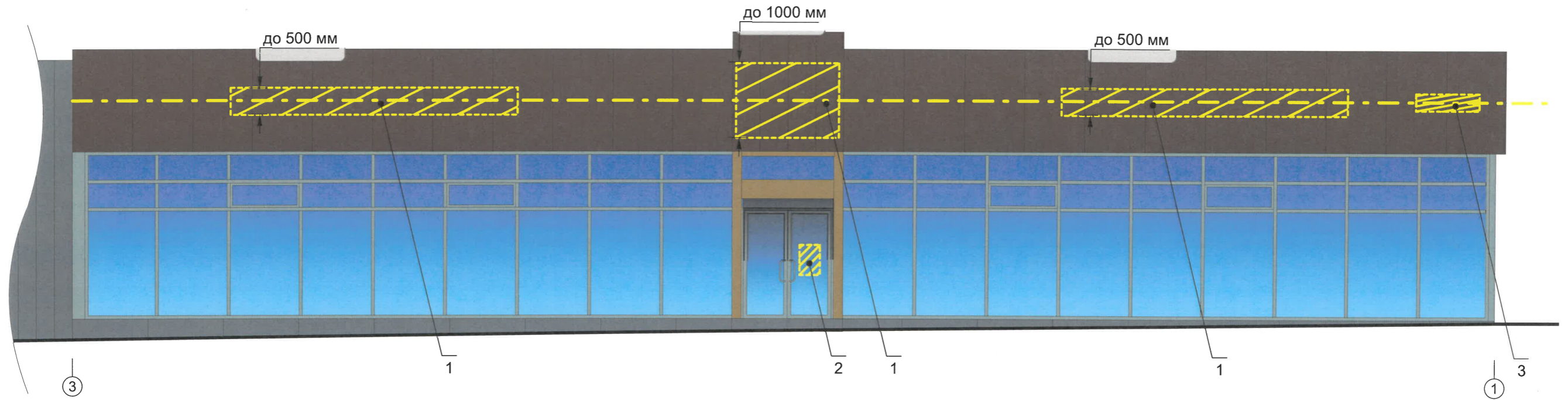
СОГЛАСОВАНО
Заместитель начальника ДГА
- главный архитектор
« 01 » июня 20 26 г.

1 - Условная координационная ось, см. лист 2

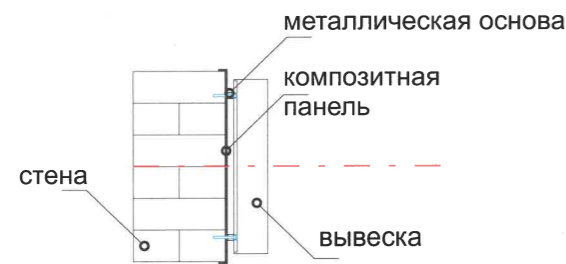
1 - Выноска и номер позиции согласно ведомости отделки фасада на листе 1.

Примечание:
1. Условия устройства и переустройства входных групп см. лист 5
2. Условия размещения дополнительного оборудования см. лист 6.

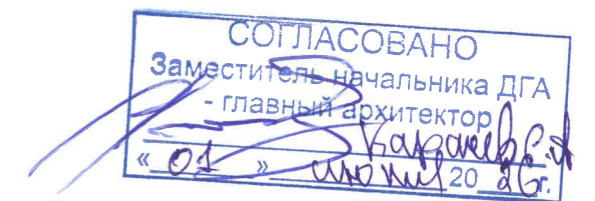
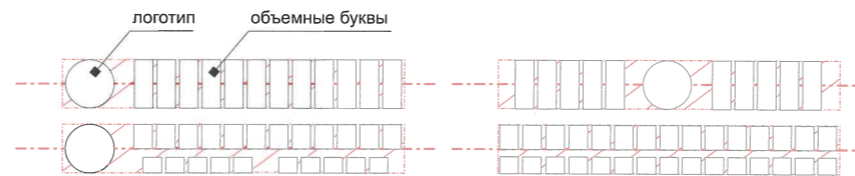
| | | | | | | | | | |
|---------|---------|--------------|-------|------------------------------|-------|--|--------|------|--------|
| | | | | | | 182-ШК-2026-АР | | | |
| | | | | | | Колерный паспорт по шоссе Космонавтов, 182, Индустриального р-а; г. Перми | | | |
| Изм. | Кол.уч. | Лист | Недок | Подпись | Дата | Административно-торговое здание | Стадия | Лист | Листов |
| Разраб. | | Семенов С.А. | | <i>Handwritten signature</i> | 05.26 | | П | 7 | 11 |
| | | | | | | Боковые фасады | | | |



Схемы крепления конструкций к основе:



Схемы компоновки объемных букв и/или логотипов, относительно оси и места размещения средств размещения информации



Условные обозначения

- Место допустимого размещения средств размещения информации, рекламных конструкций.
- Единая горизонтальная ось средств размещения информации
- Условная координационная ось
- Выноска и номер позиции согласно ведомости средств размещения информации, рекламных конструкций

Ведомость средств размещения информации, рекламных конструкций

| № | Тип объекта, материал, способы крепления | Цвет (с указанием RAL) | Наличие подсветки |
|---|--|--|--------------------|
| 1 | Вывеска - объемные буквы и/или логотипы на фризе здания на металлических направляющих в цвет RAL 050 40 20. Металл, пластик, пленки. | Варианты 1,2,3 смотреть примечание лист 9 | Возможна подсветка |
| 2 | Информационная табличка (режимник). Одиночная (500x700). Несплошная выклейка буквенными, цифровыми символами (знаками) из декоративной пленки на остеклении дверного блока | Цвет текста: RAL 9003 или RAL 9010, или RAL 9004, или RAL 9011, или RAL 9017 | Без подсветки |
| 3 | Указатель с наименованием улицы и номером дома (здания) (пункт 11.4.2 решения Пермской городской Думы от 15.12.2020 № 277). Пластик, металл. | Синий R-(0) G-(20) B-(90), белый | Возможна подсветка |

Условия размещения средств размещения информации, рекламных конструкций см. лист - 9
Примечани с вариантами допустимых цветовых схем см. лист - 9

| | | | | | | | | | |
|------|---------|--------------|-------|--------------------|-------|--|--------|------|--------|
| | | | | | | 182-ШК-2026-AP | | | |
| | | | | | | Коперный паспорт по шоссе Космонавтов, 182, Индустриального р-а; г. Перми | | | |
| Изм. | Кол.уч | Лист | Недок | Подпись | Дата | Административно-торговое здание | Стадия | Лист | Листов |
| | Разраб. | Семенов С.А. | | <i>[Signature]</i> | 05.26 | | П | 8 | 11 |
| | | | | | | Размещение средств размещения информации, рекламных конструкций | | | |

Условия размещения средств размещения информации,
рекламных конструкций.

1. Места размещения информации располагаются относительно условной прямой линии – единой горизонтальной оси. Местоположение оси на фасаде определяется как половина расстояния между верхним и нижним архитектурным элементом (окна, наличники, карниз, фриз и др.), выделяющимся (западающим, выступающим) из плоскости стены.
2. Размещение вывесок в границах Гостевого маршрута осуществляется в соответствии с колерным паспортом капитального объекта с учетом законодательства об объектах культурного наследия, Требованиям к вывескам в границах Гостевого маршрута, утвержденным Решением Пермской городской Думы от 24.04.2025 №80 «О внесении изменений в Правила благоустройства территории города Перми, утвержденные решением Пермской городской Думы от 15.12.2020 № 277».
3. Размещение вывесок по отношению друг к другу, их конфигурация, цветовое решение и наполненность информацией должны соответствовать Требованиям к вывескам в границах Гостевого маршрута.
4. Максимальный размер информационных табличек – 0,5 м x 0,7 м.
5. Узел крепления каждого типа объекта информации разрабатывается отдельным рабочим проектом.
6. В случае размещения рекламной конструкции на фасаде здания, строения, сооружения, такая конструкция должна быть отражена в составе нового колерного паспорта, а ее размещение должно осуществляться в соответствии с действующим порядком установки эксплуатации рекламных конструкций на территории города Перми, утвержденным решением Пермской городской Думы от 27.01.2009 № 11, с последующим получением на установку и эксплуатацию рекламной конструкции в установленном порядке.
7. Вывески, не соответствующие Требованиям к вывескам в границах Гостевого маршрута и не зафиксированные в колерном паспорте капитального объекта, подлежат приведению в соответствие Требованиям к вывескам в границах Гостевого маршрута, и согласованию в колерном паспорте капитального объекта или демонтажу силами и за счет средств владельца вывески, в случае если владелец вывески известен, а в случае если неизвестен - владельца капитального объекта, помещения, расположенного в капитальном объекте, на котором расположена вывеска.

Примечание.

При размещении настенной конструкции (объемных знаков, логотипа)
применяется один из следующих вариантов цветовых решений:

Вариант 1:
Лицевая и боковая поверхности объемных знаков, логотипа: RAL 9003 (сигнальный белый) или RAL 9010 (белый).
Сведения (надпись) на лицевой поверхности логотипа: RAL 9004 (сигнальный черный), RAL 9011 (графитно-черный), или RAL 9017 (транспортный черный).


Вариант 2:
Лицевая и боковая поверхности объемных знаков, логотипа: RAL 9003 (сигнальный белый) или RAL 9010 (белый).
Сведения на лицевой поверхности логотипа: RAL 9004 (сигнальный черный), или RAL 9011 (графитно-черный), или RAL 9017 (транспортный черный).
Абрис (контурное очертание в случае размещения объемных знаков, логотипа на светлом фасаде) шириной не более 0,015 м. при наличии фирменного (корпоративного) цвета цветовое решение абриса должно соответствовать такому цвету, в иных случаях требование к цветовому решению абриса не устанавливается.

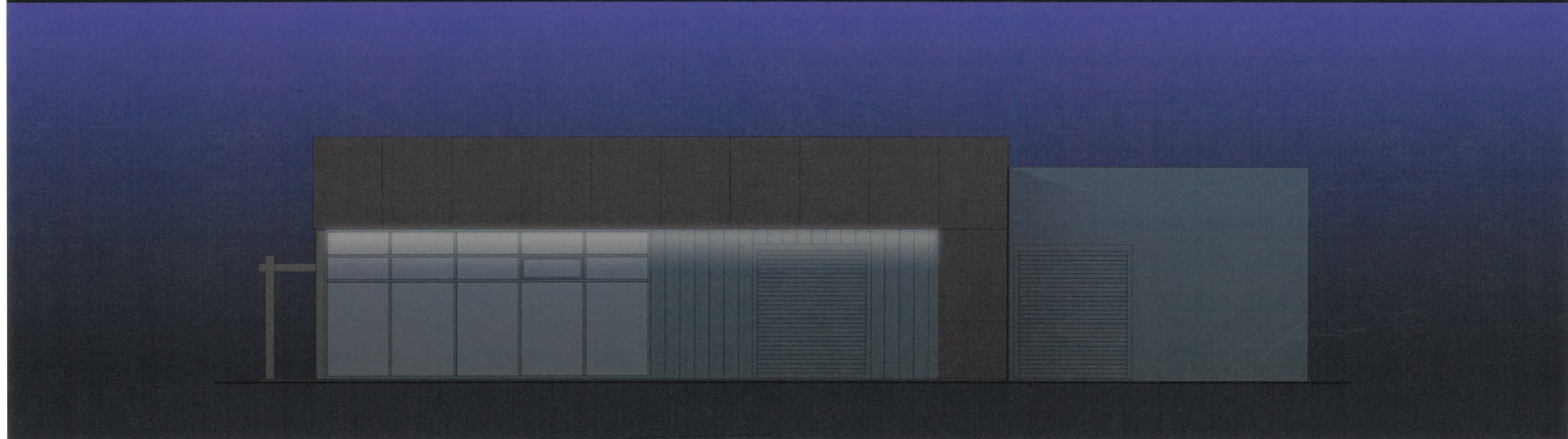
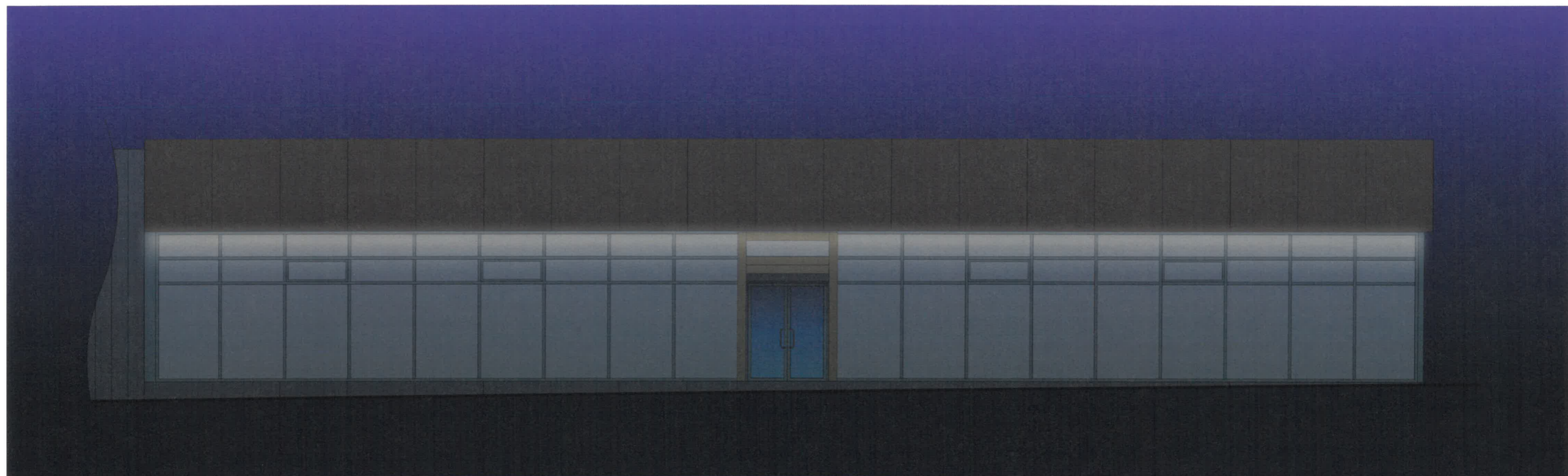
Вариант 3:
Лицевая поверхность объемных знаков, логотипа: RAL 9003 (сигнальный белый) или RAL 9010 (белый).
Боковая поверхность объемных знаков, логотипа: при наличии фирменного (корпоративного) цвета цветовое решение боковой поверхности объемных знаков, логотипа должно соответствовать такому цвету.
Сведения на лицевой поверхности логотипа: RAL 9004 (сигнальный черный), или RAL 9011 (графитно-черный), или RAL 9017 (транспортный черный).

Вариант 4:
Лицевая и боковая поверхности объемных знаков, логотипа: RAL 9004 (сигнальный черный), или RAL 9011 (графитно-черный), или RAL 9017 (транспортный черный).
Сведения на лицевой поверхности логотипа: RAL 9003 (сигнальный белый) или RAL 9010 (белый).
При размещении нескольких настенных конструкций этого варианта на одном фасаде такие настенные конструкции должны быть выполнены в одном цветовом решении на протяжении всего фасада.

СОГЛАСОВАНО
Заместитель начальника ДГА
- главный архитектор
« 04 » июля 20 25 г.

Ведомость средств размещения информации, рекламных конструкций - 8


| | | | | | | | | | |
|------|---------|--------------|-------|----------------|-------|--|---|------|--------|
| | | | | | | 182-ШК-2026-AP | | | |
| | | | | | | Колерный паспорт по шоссе Космонавтов, 182, Индустриального р-а; г. Перми | | | |
| Изм. | Кол.уч. | Лист | Недок | Подпись | Дата | Административно-торговое здание | Стадия | Лист | Листов |
| | Разраб. | Семенов С.А. | | <i>Семенов</i> | 05.26 | | П | 9 | 11 |
| | | | | | | Размещение средств размещения информации, рекламных конструкций |  | | |

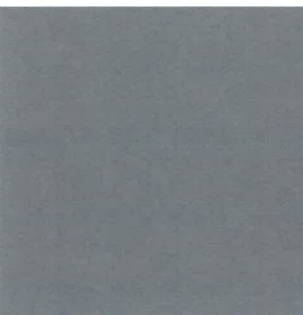


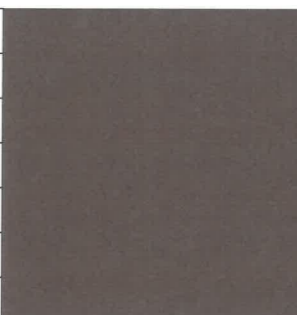
СОГЛАСОВАНО
 Заместитель начальника ДГА
 - главный архитектор
С.А. Семенов
 « 05 » июня 20 26 г.

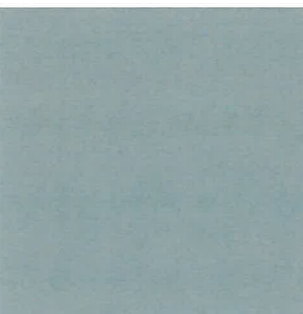
Пояснительная записка.

1. Согласно п. 17.4 Правилам благоустройства территории города Перми, утвержденных решением Пермской городской Думы от 15.12.2020г. №277, для рассматриваемого здания предлагается применить следующие виды архитектурно-художественной подсветки:
 - «карнизная»- освещение части фасада здания, строения, сооружения а также отдельных его архитектурных элементов.
2. Цветовая температура не выше 3500 Кельвинов.

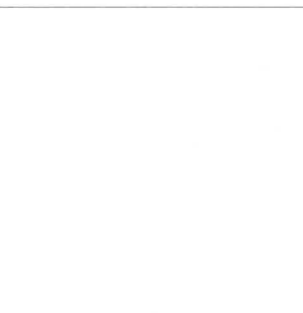
| | | | | | | | | | |
|------|---------|--------------|------|----------------|-------|--|---|------|--------|
| | | | | | | 182-ШК-2026-АР | | | |
| | | | | | | Колерный паспорт по шоссе Космонавтов, 182, Индустриального р-а; г. Перми | | | |
| Изм. | Кол.уч | Лист | №док | Подпись | Дата | Административно-торговое здание | Стадия | Лист | Листов |
| | Разраб. | Семенов С.А. | | <i>Семенов</i> | 05.26 | | П | 10 | 11 |
| | | | | | | Архитектурно-художественная подсветка |  | | |

| | | | | |
|--|---------------------------|----|-----|---|
| Позиция согласно ведомости отделки фасадов | Координаты цвета RAL 7037 | C: | 30 |  |
| | | M: | 20 | |
| | | Y: | 20 | |
| | | K: | 40 | |
| | | R: | 124 | |
| | | G: | 127 | |
| | | B: | 126 | |
| 1,2 | | | | |

| | | | | |
|--|--------------------------------|----|-----|---|
| Позиция согласно ведомости отделки фасадов | Координаты цвета RAL 050 40 20 | C: | 40 |  |
| | | M: | 53 | |
| | | Y: | 60 | |
| | | K: | 37 | |
| | | R: | 122 | |
| | | G: | 92 | |
| | | B: | 75 | |
| 6 | | | | |


| | | | | |
|--|---------------------------|----|-----|--|
| Позиция согласно ведомости отделки фасадов | Координаты цвета RAL 7038 | C: | 30 |  |
| | | M: | 11 | |
| | | Y: | 20 | |
| | | K: | 20 | |
| | | R: | 180 | |
| | | G: | 184 | |
| | | B: | 176 | |
| 2,3,4,5,8,11 | | | | |

| | | | | |
|--|---------------------------|----|-----|--|
| Позиция согласно ведомости отделки фасадов | Координаты цвета RAL 1011 | C: | 30 |  |
| | | M: | 40 | |
| | | Y: | 70 | |
| | | K: | 0 | |
| | | R: | 175 | |
| | | G: | 138 | |
| | | B: | 84 | |
| 7 | | | | |

| | | | | |
|--|---------------------------|----|-----|---|
| Позиция согласно ведомости отделки фасадов | Координаты цвета RAL 9003 | C: | 0 |  |
| | | M: | 0 | |
| | | Y: | 0 | |
| | | K: | 0 | |
| | | R: | 244 | |
| | | G: | 248 | |
| | | B: | 244 | |
| 5 | | | | |

СОГЛАСОВАНО
 Заместитель начальника ДГА
 - главный архитектор
 «01» июня 20 16 г.

Примечание:
 Цвета в стандарте RAL и цветовой палитре CMYK, RGB приведены с сайта <https://colorscheme.ru/> (каталог цветов RAL CLASSIC, RAL DESIGN).

| | | | | | | | | | |
|---------|---------|--------------|-------|----------------|-------|--|---|------|--------|
| | | | | | | 182-ШК-2026-AP | | | |
| | | | | | | Колерный паспорт по шоссе Космонавтов, 182, Индустриального р-а; г. Перми | | | |
| Изм. | Кол.уч. | Лист | Недок | Подпись | Дата | Административно-торговое здание | Стадия | Лист | Листов |
| Разраб. | | Семенов С.А. | | <i>Семенов</i> | 05.26 | | П | 11 | 11 |
| | | | | | | Эталоны колеров |  | | |