

Общество с ограниченной ответственностью "Шаг Вперед"

№059-22-01-20/1-410 от 29.04.2026

Заказчик: ГКУ ПК "Управление капитального строительства Пермского края"

**ПАСПОРТ ВНЕШНЕГО ОБЛИКА (КОЛЕРНЫЙ ПАСПОРТ)
ОБЪЕКТА КАПИТАЛЬНОГО СТРОИТЕЛЬСТВА**

АДРЕС ОБЪЕКТА: г. Пермь, административный район Мотовилихинский, улица Гашкова

Шифр: 1294-2025-ОФ

ПЕРМЬ 2026 г.

Ведомость чертежей, отображающих архитектурные решения

Лист	Наименование	Примечание
1	Общие данные	
2	Общие данные (окончание)	
3	Визуализация	
4	Главный фасад (в осях 1-16)	
5	Дворовой фасад (в осях 16-1)	
6	Боковые фасады (в осях Е-А; А-Е)	
7	Размещение средств размещения информации, рекламных конструкций.	
8	Размещение средств размещения информации, рекламных конструкций.	
9	Архитектурно-художественная подсветка	
10	Эталоны колеров	

Ведомость отделки фасадов (начало)

ПОЗ.	ЭЛЕМЕНТ ФАСАДА	ЭТАЛОН ЦВЕТА	ЦВЕТ	МАТЕРИАЛ И ТИП ОТДЕЛКИ	ПРИМ.
1	Цоколь		-	Керамогранит	
2	Поле стен (тип 1)		RAL CLASSIC 1013	Штукатурка мелкозернистая, окраска	
3	Поле стен (тип 2)		RAL CLASSIC 7032		
4	Поле стен (тип 3)		RAL DESIGN 100 60 05		
5	Витражи		RAL CLASSIC 7005	Алюминиевый профиль	
6	Окна		RAL CLASSIC 7005	Металлопластиковый профиль	
7	Вентиляционная решетка		RAL CLASSIC 7005	Металлопластиковый профиль	
8	Отлив оконный		RAL CLASSIC 7005	Лист оцинкованный, с полимерным покрытием	
9	Двери (Тип 1)		RAL CLASSIC 7005	Алюминиевый профиль/ металл	
10	Двери (Тип 2)		RAL CLASSIC 1013	Металл	
10.1	Двери (Тип 3)		RAL CLASSIC 7005		
11	Откосы (Тип 1)		RAL CLASSIC 1013	Штукатурка мелкозернистая, окраска	
12	Откосы (Тип 2)		RAL CLASSIC 7032		
13	Откосы (Тип 3)		RAL DESIGN 100 60 05		
14	Обшивка козырьков и стоек		RAL CLASSIC 7032	Аквапанель по подсистеме, штукатурка фактурная мелкозернистая, окраска	
15	Обшивка козырьков и стоек		RAL DESIGN 100 60 05		
16	Обшивка козырьков и стоек		RAL CLASSIC 1013		
17	Окраска стоек		RAL CLASSIC 1013	Эмаль по металлу	
18	Элементы козырька		RAL CLASSIC 7032	Эмаль по металлу	
19	Подшив козырька (Тип 1)		RAL CLASSIC 7032	Линейная панель	

Ведомость отделки фасадов (конец)

ПОЗ.	ЭЛЕМЕНТ ФАСАДА	ЭТАЛОН ЦВЕТА	ЦВЕТ	МАТЕРИАЛ И ТИП ОТДЕЛКИ	ПРИМ.
20	Подшив козырька (Тип 2)		RAL CLASSIC 1013	Линейная панель	
21	Покрытие крылец, пандусов, ступеней		RAL CLASSIC 7005	Резиновое бесшовное покрытие	
22	Подпорные стенки крылец, пандусов, ступеней		-	Керамогранит	
23	Элемент парапета (Тип 1)		RAL CLASSIC 7005	Лист оцинкованный, с полимерным покрытием	
24	Элемент парапета (Тип 2)		RAL CLASSIC 1013		
25	Межэтажный пояс		RAL CLASSIC 7005	Лист оцинкованный, с полимерным покрытием	
26	Декоративный элемент		RAL CLASSIC 1013		
27	Ограждение		-	Сталь нержавеющая, хромированная	
28	Крышка приямка		-	Монолитный поликарбонат, прозрачный	

Пояснительная записка

Объект капитального строительства: Поликлиника в мкр. Вышка-2 Мотовилихинского района г. Перми, по адресу: г. Пермь, административный район Мотовилихинский, ул. Гашкова

Год постройки и ввода в эксплуатацию: новое строительство, объект расположен за пределами зоны архитектурно-градостроительного облика

Ранее разработанные колерные паспорта: не разрабатывались.

В плане здание прямоугольной конфигурации.
Здание каркасное сборно-монолитное железобетонное, наружные стены из газобетонных блоков.
Фасад с наружным штукатурным слоем.
Кровля: плоская, водоотвод внутренний организованный.
Общее количество этажей здания - три.
Функциональное назначение здания - поликлиника.

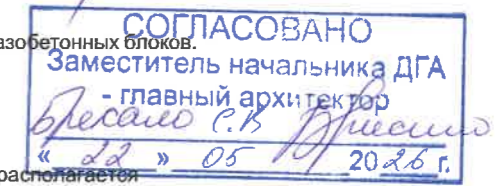
Нахождение в границах территории объектов культурного наследия: не располагается.

Настоящим колерным паспортом:
Определяются типы и виды отделки, и их цветовые решения.
Устанавливаются виды и места размещения средств размещения информации, рекламных конструкций.
Цветовое решение и применяемые материалы обеспечивают комплексное решение всех элементов фасадов, единство архитектурного облика здания. Средства размещения информации, рекламные конструкции не нарушат архитектурный облик здания.

Предметом согласования данного колерного паспорта являются: принятые цветовые решения элементов фасада, применяемые материалы существующего объекта недвижимости, а также определение возможных типов размещения средств размещения информации на нем. Средства размещения информации, рекламные конструкции, не соответствующие типу и местам их возможного размещения, подлежат демонтажу.

В соответствии с Градостроительным кодексом Российской Федерации, решением Пермской городской Думы от 15.12.2020 № 277 «Об утверждении Правил благоустройства территории города Перми» и постановлением администрации города Перми от 22.02.2017 № 130 «Об утверждении формы и Порядка согласования паспорта внешнего облика объекта капитального строительства (колерного паспорта) объекта капитального строительства (за исключением объектов, строительство которых не завершено)» колерные паспорта либо их изменения не являются разрешительной документацией на строительство, реконструкцию объекта капитального строительства; не являются правовым основанием на устройство (переустройство, демонтаж) пристроек, навесов, козырьков и других архитектурных элементов объекта капитального строительства.

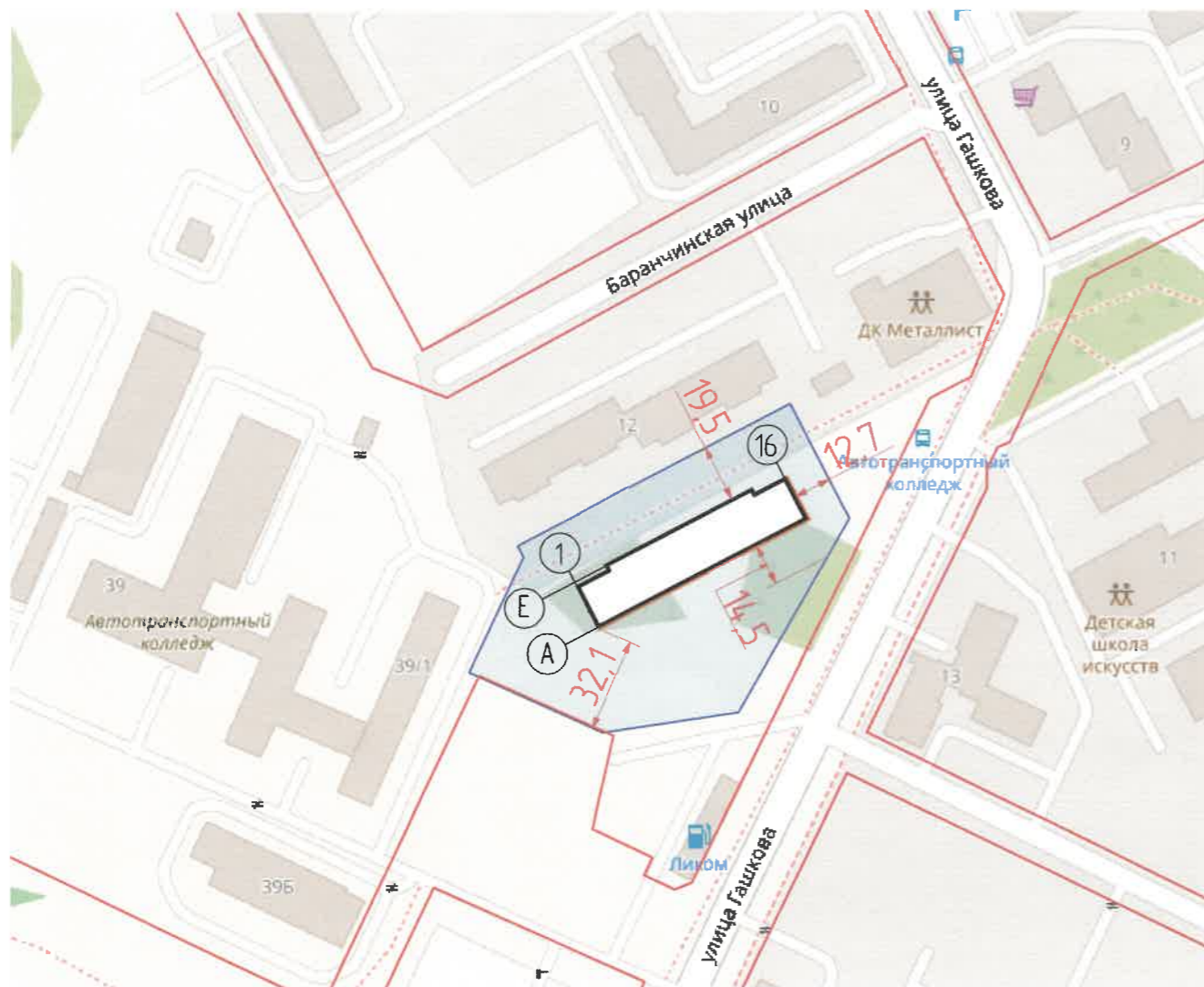
Перед проведением текущего ремонта здания в сроки, установленные пунктом 11.3 Правил благоустройства для зданий, обращенных одним из фасадов на территорию общего пользования (не реже 1 раза в 10 лет после дня ввода в эксплуатацию капитальных объектов при строительстве, реконструкции или после дня подписания документа о приемке выполненных работ по текущему ремонту, Капитальному ремонту капитальных объектов) необходима разработка колерного паспорта здания, предусматривающего отделку фасада и цветовое решение, соответствующие требованиям Правил благоустройства в редакции решения Пермской городской Думы от 22.10.2024 № 177.



Взам. инв. №
Подп. и дата
Инв. № подл.

						1294-2025-ОФ			
						Колерный паспорт по ул. Гашкова, Мотовилихинского района г.Перми			
Изм.	Копуч.	Лист	№ док.	Подп.	Дата	Поликлиника в мкр. Вышка-2, на земельном участке с кадастровым номером 59:01:3911610:293	Стадия	Лист	Листов
Разработал	Куземка				04.26		П	1	10
Проверил	Щербаква				04.26				
						Общие данные			
						ООО "Шаг Вперед", г.Пермь			
И.контр.	Бобров				04.26				

Ситуационный план



Условные обозначения

- проектируемое здание по адресу: г. Пермь, административный район Мотовилихинский, ул. Гашкова;
- фасады с местами размещения средств информации, рекламных конструкций
- границы земельного участка с кадастровым номером 59:01:3911610:293
- красные линии
- расстояние от здания до границ ЗУ
- координатная ось

Ведомость ссылочных и прилагаемых документов

ОБОЗНАЧЕНИЕ	НАИМЕНОВАНИЕ	ПРИМЕЧАНИЕ
<u>Ссылочные документы</u>		
Решение Пермской городской Думы от 15.12.2020 № 277	Об утверждении Правил благоустройства территории города Перми	
Постановление администрации г. Перми от 22.02.2017 № 130	Об утверждении формы и Порядка согласования паспорта внешнего облика (колерного паспорта) объекта капитального строительства (за исключением объектов, строительство которых не завершено)	

Инструкция о порядке производства работ, связанных с окраской фасадов и всех наружных частей зданий, сооружений, строений, расположенных на территории города Перми

1. Окраска (отделка) фасадов и всех наружных частей зданий, сооружений, строений, расположенных на территории города Перми, может производиться лишь на основании паспорта внешнего облика объекта капитального строительства (колерного паспорта), согласованного с департаментом градостроительства и архитектуры администрации г. Перми (далее - ДГА).
2. До начала процесса окраски (отделки) здания или какого-либо сооружения должны быть произведены работы по капитальному ремонту всех без исключения его наружных частей, подлежащих окраске.
3. До начала ремонта зданий, имеющих газосветовую рекламу, сообщить рекламораспространителю о предстоящих работах на фасаде здания с целью сохранения вывесок либо их демонтажа.
4. Полуразрушенные и разрушенные архитектурные художественно-скульптурные элементы фасада: карнизы, фризy, колонны, пилястры, сандрики, кронштейны, обрамления проемов, различные лепные украшения, барельефы, мозаика, художественная роспись и т.п. подлежат обязательному восстановлению в своем первоначальном виде. Категорически запрещается производить окраску здания без предварительного восстановления указанных элементов декора фасада.
5. Металлические поверхности отдельных элементов фасада: чугунные решетки, ограждения балконов и лестниц, элементы входных групп, двери, кронштейны и прочие архитектурно-художественные элементы фасада перед окраской очищаются от грязи, ржавчины, старой краски и покрываются вновь атмосферостойкой краской для металлических поверхностей.
6. В соответствии с выданными образцами цвета (колерами) на окраску (отделку) здания организация, производящая ремонт здания, составляет пробные образцы цвета, которые наносятся на подготовленную для покраски поверхность стены в уровне 1-го этажа здания (не выше 1,5 метров от земли).
7. Проверку и согласование пробного образца цвета (выкрас колера) производит уполномоченный представитель ДГА. Без указанных проверки и согласования производить окраску (отделку) фасадов здания категорически запрещается.
8. Домоуправления, организации и учреждения, производящие окраску (отделку) и связанный с нею ремонт фасадов здания, несут ответственность за выполнение настоящей инструкции и могут быть привлечены к административной ответственности за ее нарушение в соответствии со статьей 6.8.2 «Нарушение требований к внешнему виду фасадов зданий, строений, сооружений» Закона Пермского края от 06.04.2015 № 460-ПК «Об административных правонарушениях в Пермском крае».
9. По всем вопросам, связанным с производством работ, необходимо обращаться в ДГА по адресу: г. Пермь, ул. Сибирская, 15, тел. 212-76-98.

СОГЛАСОВАНО
Заместитель начальника ДГА
- главный архитектор
Бресанов С.В.
« 22 » 05 / 20 26 г.

						1294-2025-ОФ			
						Колерный паспорт по ул. Гашкова, Мотовилихинского района г.Перми			
Изм.	Копуч.	Лист	№Док.	Подп.	Дата	Поликлиника в мкр. Вышка-2, на земельном участке с кадастровым номером 59:01:3911610:293	Стадия	Лист	Листов
Разработал	Куземка			<i>[Signature]</i>	04.26		П	2	
Проверил	Щербакова			<i>[Signature]</i>	04.26				
						Общие данные (окончание)	ООО "Шаг Вперед", г.Пермь		
Н.контроль	Бобров			<i>[Signature]</i>	04.26				

Взам. инв. №
Подл. и дата
Инв. № подл.

Визуализация. Общий вид 1



Визуализация. Общий вид 2



Визуализация. Общий вид 3



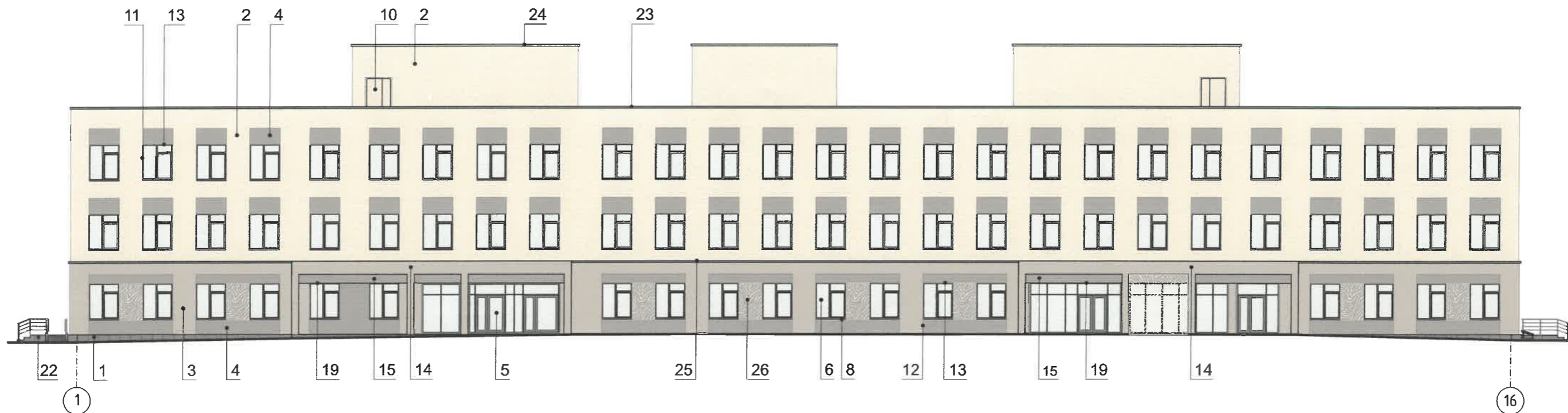
Примечание:

1.В данном колерном паспорте представлены визуализации, которые представляют общую концепцию и могут отличаться от фасадов в колерном паспорте.

СОГЛАСОВАНО
 Заместитель начальника ДГА
 - главный архитектор
Евгений С. В. Рясин
 «22» 05 / 2022 г.

						1294-2025-ОФ			
						Колерный паспорт по ул. Гашкова, Мотовилихинского района г.Перми			
Изм.	Коп.уч.	Лист	№Док.	Подп.	Дата	Поликлиника в мкр. Вышка-2, на земельном участке с кадастровым номером 59:01:3911610:293	Стадия	Лист	Листов
Разработал		Куземка		<i>[Signature]</i>	04.26		Визуализация	П	3
Проверил		Щербакова		<i>[Signature]</i>	04.26	ООО "Шаг Вперед", г.Пермь			
Н.контроль		Бобров		<i>[Signature]</i>	04.26				

Взам. инв. №
 Подп. и дата
 Инв. № подл.



Примечание:

1. В случае, если наружные лестницы при дополнительно устроенных входах в общественные помещения здания выходят за границы предоставленного земельного участка и красные линии квартала, то устройство дополнительных или переустройство существующих входных групп требует получения разрешения в установленном порядке.
2. Требования к входным группам установлены пунктом 11.7 Правила благоустройства территории города Перми, утвержденных Решением Пермской городской Думы от 15.12.2020 №277.
3. При размещении новой входной группы, изменении входной группы при проведении реконструкции, капитального ремонта здания, строения, сооружения требуется разработка проекта колерного паспорта.
4. Размещение входных групп, расположенных в границах территорий достопримечательных мест на территории города Перми, должно соответствовать требованиям, установленным органом охраны объектов культурного наследия.
5. Требования к входным группам, расположенным в границах территорий общего пользования, за исключением входных групп, расположенных в границах территорий достопримечательных мест:
 - архитектурные элементы входных групп (крыльца, входная площадка, ступени, лестницы, ограждения, парапеты, ролетные системы (рольставни), козырьки, приямки, пандусы или подъемные устройства для МГН) должны быть выполнены параллельно фасаду здания, строения, сооружения на расстоянии не более чем 1,5 м от фасада здания, строения, сооружения и при условии сохранения ширины пешеходной зоны (тротуара) не менее 2 м;
 - размер входной площадки - 1,5 м x 1,85 м;
 - входная группа (приямок) в подвальное или полуподвальное помещение должна быть выполнена параллельно фасаду здания, строения, сооружения с лестницей на расстоянии не более чем 1,5 м от фасада здания, строения, сооружения. По периметру входной группы (приямка) устраивается парапет высотой не более 0,5 м, над входной группой (приямком) устанавливается козырек с водоотводом;
 - на высоте более 0,72 м от уровня земли входная группа должна быть выполнена за счёт внутреннего пространства здания, строения, сооружения.
6. Ступени и площадка входных групп должны иметь противоскользящее покрытие или полосы.
7. На одном из торцов входной площадки может быть предусмотрен пандус или подъемное устройство для МГН.
8. Наружная кнопка вызывного устройства должна быть размещена в начале заезда на пандус или при входе на подъемное устройство для МГН.

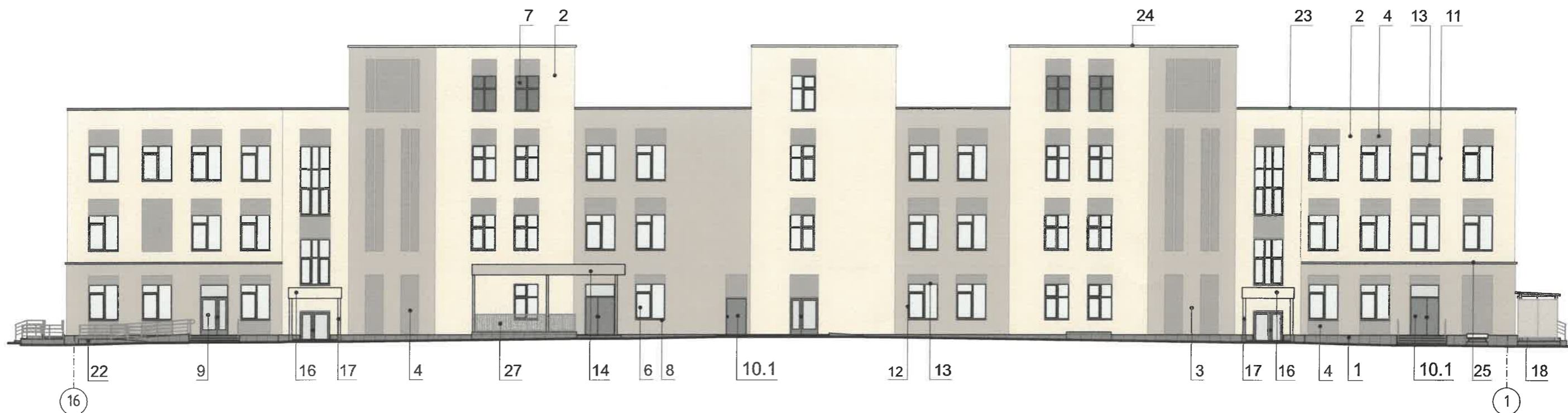
Условные обозначения:

- 5 - выноска и № позиции согласно ведомости отделки фасадов (см. л. 1);
- A - условная координатная ось;

СОГЛАСОВАНО
Заместитель начальника ДГА
- главный архитектор
Бресанов С.В.
« 05 » 19 2026 г.

1294-2025-ОФ					
Колерный паспорт по ул. Гашкова, Мотовилихинского района г.Перми					
Изм.	Копуч.	Лист	№Док.	Подп.	Дата
Разработал	Куземка			<i>[Signature]</i>	04.26
Проверил	Щербакова			<i>[Signature]</i>	04.26
Поликлиника в мкр. Вышка-2, на земельном участке с кадастровым номером 59:01:3911610:293					
Главный фасад (в осях 1-16)					
			Стадия	Лист	Листов
			П	4	
ООО "Шаг Вперед", г.Пермь					
Н.контроль	Бобров			<i>[Signature]</i>	04.26

Взам. инв. №	
Подп. и дата	
Инва. № подл.	



Примечание:

1. Требования к размещению наружных блоков систем кондиционирования, маскирующих ограждений наружных блоков систем кондиционирования (далее - маскирующие ограждения) на фасадах капитальных объектов установлены пунктом 11.9 Правил благоустройства территории города Перми, утвержденных решением Пермской городской Думы от 15.12.2020 № 277 (далее - Правила).

2. Маскирующие ограждения на фасадах капитальных объектов должны быть выполнены в виде экранов, решеток, корзин, состоящих из передней и боковых панелей, выполненных из горизонтальных реек: ширина рейки - не менее 0,03 м и не более 0,06 м, расстояние между ближайшими рейками - не менее 0,03 м и не более 0,06 м; в цвет части фасада капитального объекта, указанный в колерном паспорте капитального объекта, на которой размещаются маскирующие ограждения.

3. Требования к размещению наружных блоков систем кондиционирования на дворовых фасадах капитальных объектов не устанавливаются.

4. Требования к размещению наружных блоков систем кондиционирования, маскирующих ограждений на фасадах капитальных объектов, расположенных на территориях, не входящих в границы городского центра, а также на территориях, не выходящих на улицы особого градостроительного значения-магистралей городского значения, не устанавливаются, за исключением случая, предусмотренного подпунктом 11.9.7 Правил (после проведения Капитального ремонта наружные блоки систем кондиционирования, маскирующие ограждения подлежат размещению в соответствии с подпунктами 11.9.1-11.9.5 Правил).

Условные обозначения:

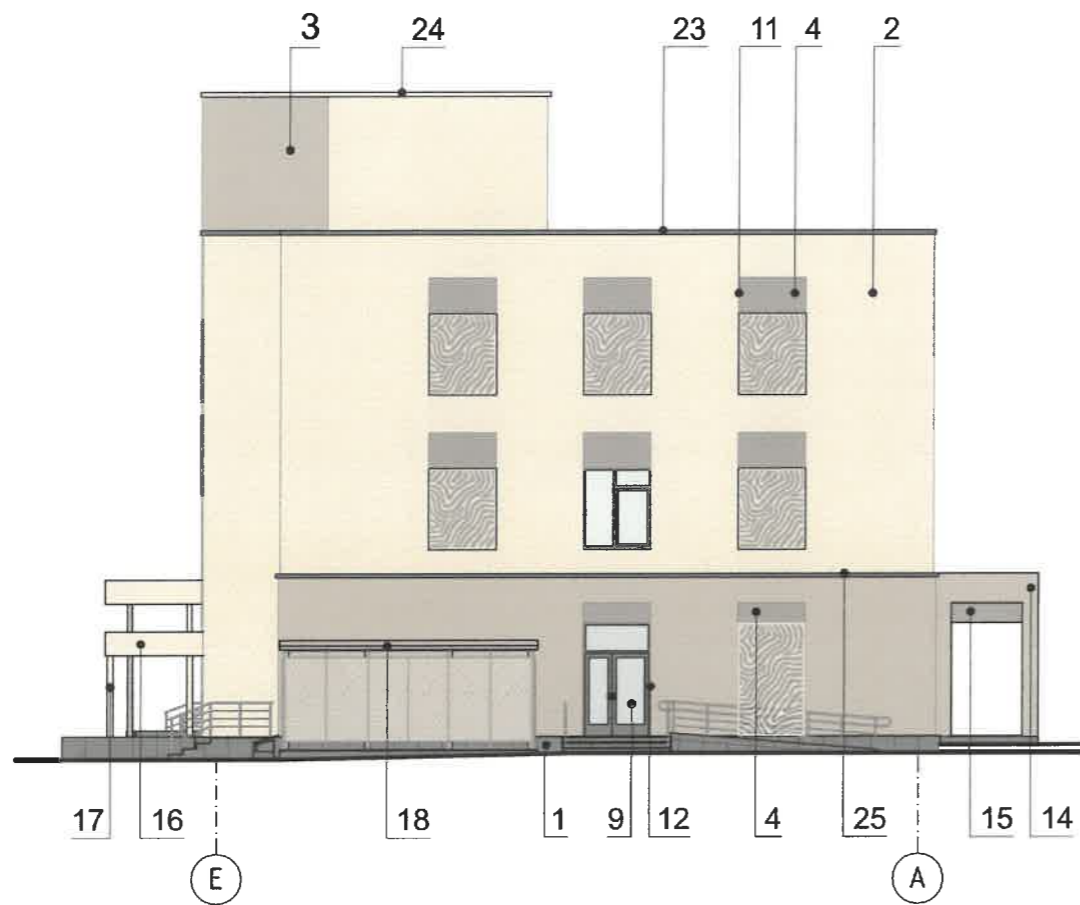
5 - выноска и № позиции согласно ведомости отделки фасадов (см. л. 1);

A - условная координатная ось;

СОГЛАСОВАНО
Заместитель начальника ДГА
- главный архитектор
Бресано С.В.
« 22 » 05 / 2026 г.

Взам. инв. №	
Подл. и дата	
Инв. № подл.	

						1294-2025-ОФ			
						Колерный паспорт по ул. Гашкова, Мотовилихинского района г.Перми			
Изм.	Копуч.	Лист	№Док.	Подп.	Дата	Поликлиника в мкр. Вышка-2, на земельном участке с кадастровым номером 59:01:3911610:293	Стадия	Лист	Листов
Разработал	Куземка			<i>[Signature]</i>	04.26		П	5	
Проверил	Щербакова			<i>[Signature]</i>	04.26	Дворовой фасад (в осях 16-1)	ООО "Шаг Вперед", г.Пермь		
Н.контроль	Бобров			<i>[Signature]</i>	04.26				



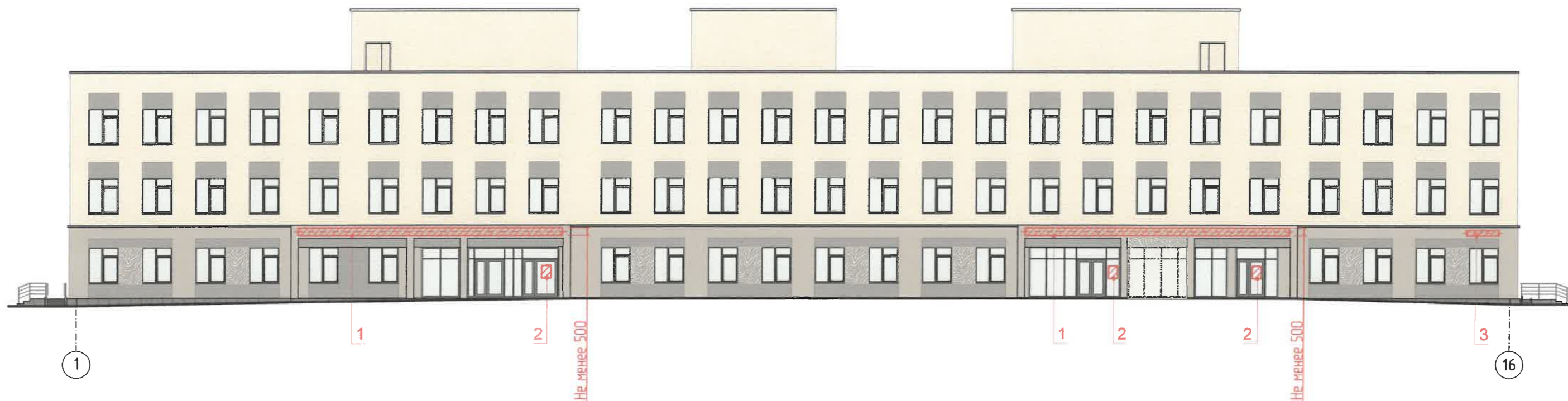
Условные обозначения:

- 5 - выноска и № позиции согласно ведомости отделки фасадов (см. л. 1);
- A - условная координатная ось;

СОГЛАСОВАНО
 Заместитель начальника ДГА
 главный архитектор
Бресанов СВ
 « dd » 05 / 2026 г.

Взам. инв. №	
Подл. и дата	
Инва. № подл.	

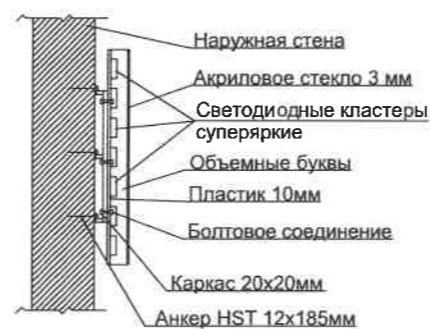
1294-2025-ОФ					
Колерный паспорт по ул. Гашкова, Мотовилихинского района г.Перми					
Изм.	Колуч.	Лист	№Док.	Подп.	Дата
Разработал	Куземка			<i>[Signature]</i>	04.26
Проверил	Щербакова			<i>[Signature]</i>	04.26
Н.контроль	Бобров			<i>[Signature]</i>	04.26
Поликлиника в мкр. Вышка-2, на земельном участке с кадастровым номером 59:01:3911610:293				Стадия	Лист
Боковые фасады (в осях Е-А; А-Е)				П	6
				ООО "Шаг Вперед", г.Пермь	



Условные обозначения

- выноска и номер позиции согласно ведомости средств размещения информации, рекламных конструкций.
- единая горизонтальная ось размещения объектов;
- место допустимого размещения средств размещения информации, рекламных конструкций.
- условная координатная ось;

Узел крепления средств размещения информации



СОГЛАСОВАНО
Заместитель начальника ДГА
главный архитектор
Орехано С.В. Ореханов
« 22 » 05 2026 г.

Ведомость средств размещения информации, рекламных конструкций





№	Тип объекта, материал, способы крепления	Цвет	Наличие подсветки
1	Вывеска - объемные буквы и /или логотип без подложки на металлических направляющих в цвет фасада на стене здания. Оргстекло, пластик, металл	Фирменные цвета	Внутренняя подсветка
2	Информационная табличка (режимник). Одиночная (500x700). Несплошная выклейка буквенными цифровыми символами (знаками) из декоративной пленки	Фирменные цвета	Без подсветки
3	Указатель с наименованием улицы и номером дома (здания) (пункт 11.4.2 Решения Пермской городской Думы от 15.12.2020 № 277). Пластик, металл.	Синий: R-(0), G-(20), B-(120); Белый	Внутренняя подсветка

						1294-2025-ОФ			
						Колерный паспорт по ул. Гашкова, Мотовилихинского района г.Перми			
Изм.	Копуч.	Лист	№Док.	Подп.	Дата	Поликлиника в мкр. Вышка-2, на земельном участке с кадастровым номером 59:01:3911610:293	Стадия	Лист	Листов
Разработал	Куземка			<i>[Signature]</i>	04.26		П	7	
Проверил	Щербакова			<i>[Signature]</i>	04.26	Размещение средств размещения информации, рекламных конструкций	ООО "Шаг Вперед", г.Пермь		
Н.контроль	Бобров			<i>[Signature]</i>	04.26				

Взам. инв. №
Подл. и дата
Инв. № подл.



Условные обозначения

-  - выноска и номер позиции согласно ведомости средств размещения информации, рекламных конструкций.
-  - единая горизонтальная ось размещения объектов;
-  - место допустимого размещения средств размещения информации, рекламных конструкций.
-  - условная координатная ось;

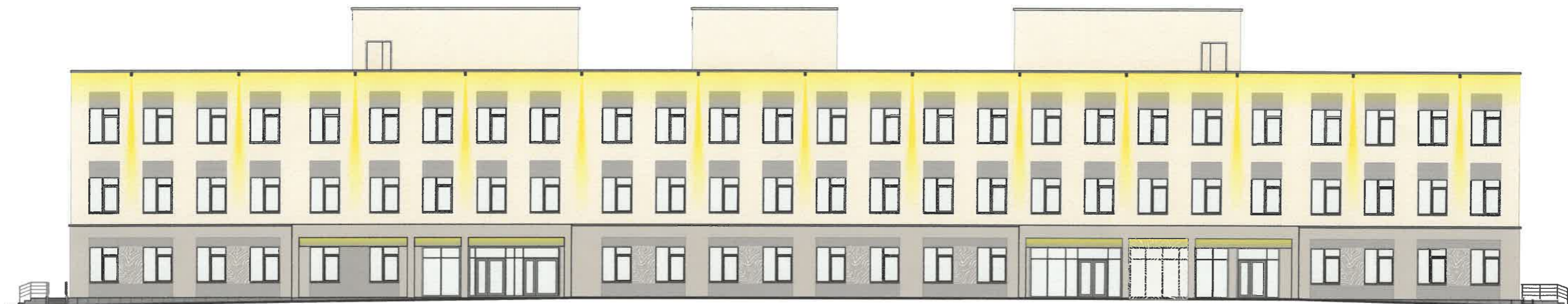
Условия размещения средств размещения информации, рекламных конструкций

1. Места размещения информации располагаются относительно условной прямой линии - единой горизонтальной оси. Местоположение оси на фасаде определяется как половина расстояния между верхним и нижним архитектурным элементом (окна, наличники, карниз, фриз и др.), выделяющимся (западающим, выступающим) из плоскости стены.
2. Размещение вывесок должно осуществляться в границах места допустимого размещения средств размещения информации, рекламных конструкций, установленных данным колерным паспортом объекта капитального строительства.
3. Размещение вывесок по отношению друг к другу, их конфигурация, наполненность информацией должны соответствовать Стандартным требованиям к вывескам, их размещению и эксплуатации (далее - Стандартные требования), утвержденным Решением Пермской городской Думы от 15.12.2020 №277.
4. В случае, если планируемые к размещению вывески не соответствуют Стандартным требованиям и действующему колерному паспорту, требуется внесение изменений в колерный паспорт путем разработки нового колерного паспорта.
5. Максимальный размер информационных табличек - 0,5 м x 0,7 м (пункт 2.13 Стандартных требований).
6. Узел крепления каждого типа объекта информации разрабатывается отдельным рабочим проектом.
7. В случае размещения рекламной конструкции на фасаде здания, строения, сооружения, такая конструкция должна быть отражена в составе нового колерного паспорта, а ее размещение должно осуществляться в соответствии с действующим порядком установки эксплуатации рекламных конструкций на территории города Перми, утвержденным решением Пермской городской Думы от 27.01.2009 № 11, с последующим получением на установку и эксплуатацию рекламной конструкции в установленном порядке.
8. В случае возникновения спорных ситуаций с другими организациями в отношении мест размещения вывесок, расположенных не в границах занимаемого помещения, регулирование конфликта и окончательное решение по размещению вывесок той или иной претендующей организации принимает владелец данного объекта.

СОГЛАСОВАНО
 Заместитель начальника ДГА
 - главный архитектор
Бресанов С.В.
 « 22 » 05 2026 г.

Взам. инв. №	
Подп. и дата	
Инв. № подл.	

1294-2025-ОФ					
Колерный паспорт по ул. Гашкова, Мотовилихинского района г.Перми					
Изм.	Колуч.	Лист	№Док.	Подп.	Дата
Разработал		Куземка		<i>[Signature]</i>	04.26
Проверил		Щербакова		<i>[Signature]</i>	04.26
И.контр.		Бобров		<i>[Signature]</i>	04.26
Поликлиника в мкр. Вышка-2, на земельном участке с кадастровым номером 59:01:3911610:293				Стадия	Лист
Размещение средств размещения информации, рекламных конструкций				П	8
ООО "Шаг Вперед", г.Пермь					



1

16



A

E

E

A

СОГЛАСОВАНО
 Заместитель начальника ДГА
 - главный архитектор
Бресанов С.В.
 « 12 » 05 2026 г.

Примечание:

Согласно Правилам благоустройства территории города Перми, утвержденным решением Пермской городской Думы от 15.12.2020 №277 предусмотрена локальная и карнизная подсветка.

Цветовая температура не более 3500 Кельвинов


Условные обозначения


III - Локальная подсветка

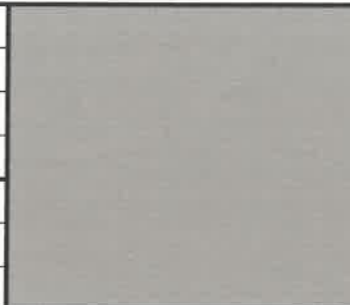
■ - Карнизная подсветка

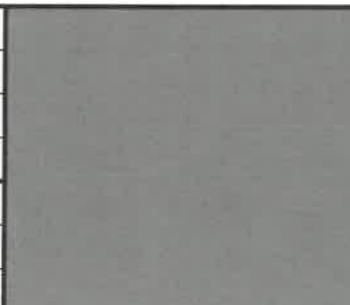
						1294-2025-ОФ			
						Колерный паспорт по ул. Гашкова, Мотовилихинского района г.Перми			
Изм.	Колуч.	Лист	№Док.	Подп.	Дата	Поликлиника в мкр. Вышка-2, на земельном участке с кадастровым номером 59:01:3911610:293	Стадия	Лист	Листов
Разработал	Куземка			<i>[Signature]</i>	04.26		Архитектурно-художественная подсветка	П	9
Проверил	Щербакова			<i>[Signature]</i>	04.26				
Н.контроль	Бобров			<i>[Signature]</i>	04.26				
						ООО "Шаг Вперед", г.Пермь			

Взам. инв. №
Подл. и дата
Инв. № подл.

Позиция ведомости отделки фасадов	RAL CLASSIC 1013	C:	0	
		M:	5	
		Y:	20	
		K:	10	
		R:	233	
		G:	229	
2, 10, 11, 16, 17, 20, 24, 26		B:	206	

Позиция ведомости отделки фасадов	RAL CLASSIC 7032	C:	0	
		M:	0	
		Y:	20	
		K:	40	
		R:	185	
		G:	185	
3, 12, 14, 18, 19		B:	168	

Позиция ведомости отделки фасадов	RAL DESIGN 100 60 05	C:	40	
		M:	31	
		Y:	38	
		K:	16	
		R:	148	
		G:	149	
4, 13, 15		B:	140	




Позиция ведомости отделки фасадов	RAL CLASSIC 7005	C:	30	
		M:	10	
		Y:	20	
		K:	60	
		R:	107	
		G:	113	
5, 6, 7, 8, 9, 10.1, 21, 23, 25		B:	111	

СОГЛАСОВАНО
Заместитель начальника ДГА
- главный архитектор
Бресанов С.В.
« 22 » 05 / 2026 г.

Примечание:

1. Цвета в стандарте RAL CLASSIC и цветовой палитре CMYK, RGB приведены с сайта <https://colorscheme.ru/> (каталог цветов RAL CLASSIC, RAL DESIGN)

Инов. № подл.	
Подл. и дата	
Взам. инов. №	

						1294-2025-ОФ			
						Колерный паспорт по ул. Гашкова, Мотовилихинского района г.Перми			
Изм.	Колуч.	Лист	№Док.	Подл.	Дата	Поликлиника в мкр. Вышка-2, на земельном участке с кадастровым номером 59:01:3911610:293	Стадия	Лист	Листов
Разработал	Куземка				04.26		П	10	
Проверил	Щербакова				04.26				
						Эталоны колеров	ООО "Шаг Вперед", г.Пермь		
Н.контроль	Бобров				04.26				