

ООО «РИЦ МЕДИА»

№ 059-22-01-26-808 от 28.04.2026

Заказчик - ООО "Пермь-Констракшн"

**ПАСПОРТ ВНЕШНЕГО ОБЛИКА (КОЛЕРНЫЙ ПАСПОРТ)
ОБЪЕКТА КАПИТАЛЬНОГО СТРОИТЕЛЬСТВА
(за исключением объектов, строительство которых не завершено)
(далее - колерный паспорт)**

**АДРЕС ОБЪЕКТА: г.Пермь, административный район Свердловский,
улица Василя Васильева, здание (строение) №1Б**









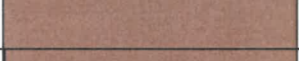




13 - 02 - 2026 - ОФ

ПЕРМЬ 2026 г.

Ведомость чертежей, отображающих архитектурные решения

ЛИСТ	НАИМЕНОВАНИЕ	ПРИМЕЧАНИЯ
1-2	Общие данные	
3-4	Существующее состояние фасадов (фотофиксация)	
5-7	Главный фасад	
8-10	Дворовой фасад	
11-13	Боковые фасады	
14-17	Размещение средств размещения информации, рекламных конструкций.	
18	Эталоны колеров	

Ведомость отделки фасадов

ПОЗ.	ЭЛЕМЕНТ ФАСАДА	ЭТАЛОН ЦВЕТА	ОБОЗНАЧ.	ВИД ОТДЕЛКИ	ПРИМ.
1	Поле стены (Тип 1)		RAL 070 70 30	Штукатурка с покрытием атмосферостойкой краской	
2	Поле стены (Тип 2)		RAL 070 80 20	Кирпич облицовочный	
3	Поле стены (Тип 3)		RAL 070 70 30	Кирпич облицовочный	
4	Поле стены (Тип 4)		RAL 7005	Профнастил	
5	Оконные переплеты		RAL 9003	Металлопластик	
6	Дверные полотна		RAL 9003, 7016	Металлопластик	
7	Кровля		RAL 7005	Профнастил	
8	Карнизы		RAL 9003, 7016	Металлопластик	
9	Металлические элементы: ограждение лестниц, ступени		RAL 040 50 30	Металл с покрытием атмосферостойкой краской	
10	Водосточные трубы		RAL 040 50 30	Металл с покрытием атмосферостойкой краской	
11	Въездные ворота		RAL 040 50 30	Металл с покрытием атмосферостойкой краской	
12	Поле стены (Тип 5)		RAL 040 50 30	Металлическая фальцевая панель	
13	Поле стены (Тип 6)		RAL 040 50 30	Кирпич облицовочный	

Пояснительная записка

Объект капитального строительства — 2-этажное здание склада, расположенное по адресу: г. Пермь, Свердловский район, ул. Василия Васильева, д.16;
Год постройки и ввода в эксплуатацию: — 2011 год;
Ранее согласованные колерные паспорта: не разрабатывались;
 В плане здание сложной конфигурации;
 Несущие стены: кирпичные;
 Кровля: плоская.

Нахождение в границах зон культурного наследия: Зона ПЗЗ ПК-5

Здание располагается на территории выходящей на улицу особо-градостроительного значения - магистраль городского значения, установленную Решением Пермской городской Думы от 26.03.2023 №188 «О внесении изменений в Правила благоустройства территории города Перми, утвержденные решением Пермкой городской Думы от 15.12.2020 №277.

Настоящим колерным паспортом:

Определяются типы и виды отделки, и их цветовые решения;
 Устанавливаются допустимые места размещения средств размещения информации, рекламных конструкций;

Цветовое решение и применяемые материалы обеспечивают комплексное решение всех элементов фасадов, единство архитектурного облика здания. Средства размещения информации, рекламные конструкции не нарушат архитектурный облик здания.

Раздел «Архитектурно-художественная подсветка» настоящим колерным паспортом не разрабатывается. Освещение фасада осуществляется за счет свечения окон и вывесок.

Предметом согласования данного колерного паспорта являются: принятые цветовые решения элементов фасада, применяемые материалы существующего объекта недвижимости, а также определение возможных типов размещения средств размещения информации на нем. Средства размещения информации, рекламные конструкции, не соответствующие типу и местам их возможного размещения, подлежат демонтажу.

В соответствии с Градостроительным кодексом Российской Федерации, решением Пермской городской Думы от 15.12.2020 № 277 «Об утверждении Правил благоустройства территории города Перми» и постановлением администрации города Перми от 22.02.2017 № 130 «Об утверждении формы и Порядка согласования паспорта внешнего облика объекта капитального строительства (колерного паспорта)» колерные паспорта либо их изменения не являются разрешительной документацией на строительство, реконструкцию объекта капитального строительства; не являются правовым основанием на устройство (переустройство, демонтаж) пристроек, навесов, козырьков и других архитектурных элементов объекта капитального строительства.

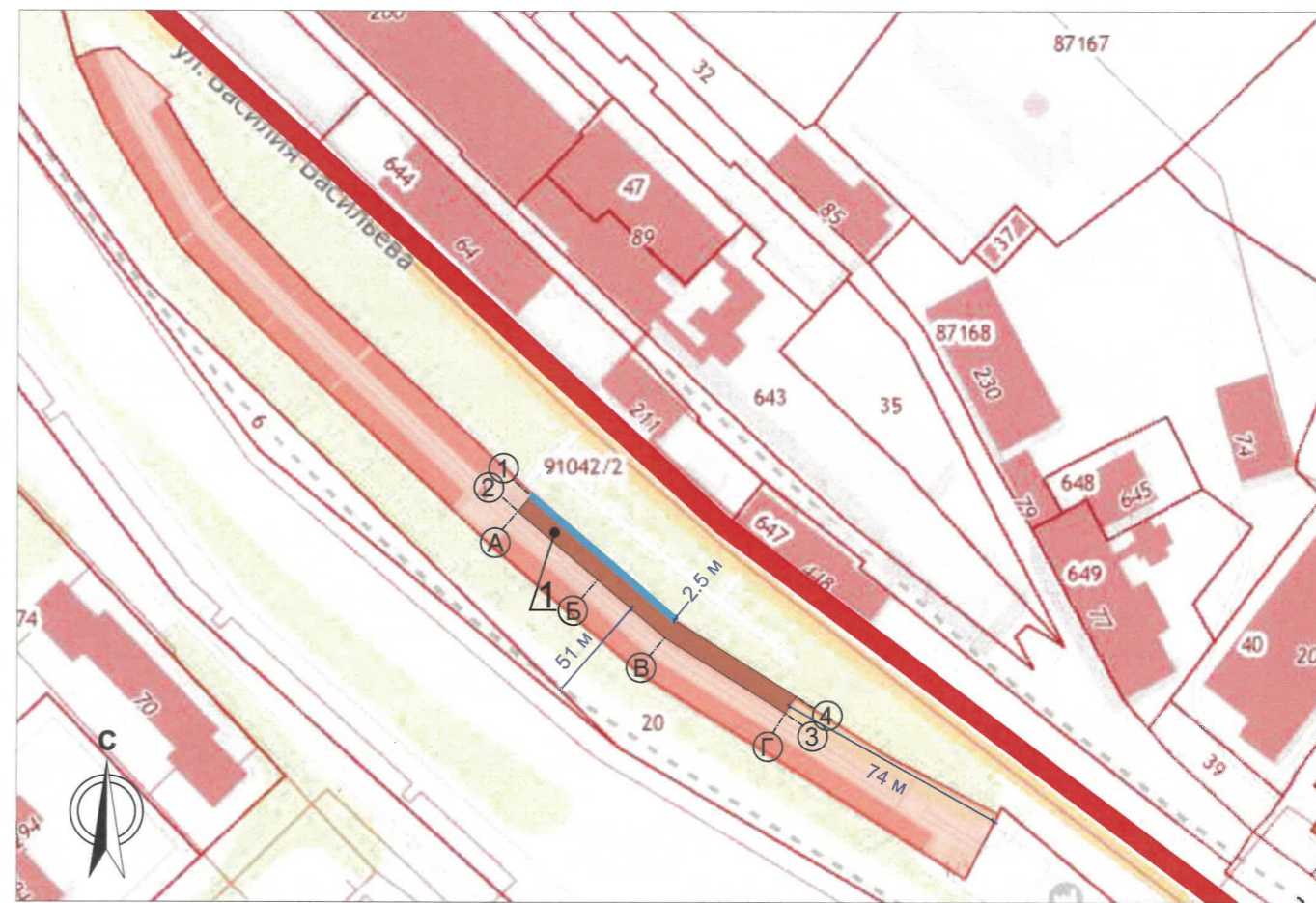
СОГЛАСОВАНО
 Заместитель начальника ДГА
 - главный архитектор
Карасьев С.А.
 «27» мая 2026 г.

						13 - 02 - 2026 - ОФ			
						Колерный паспорт по улице Василия Васильева, 16 Свердловского района города Перми			
Изм.	Кол.уч.	Лист	№док	Подпись	Дата	Здание склада	Стадия	Лист	Листов
							П	1	18
Выполнил	Двоеглазов И.		<i>И. Двоеглазов</i>	03.2026		Общие данные (начало)	ООО «РИЦ МЕДИА»		

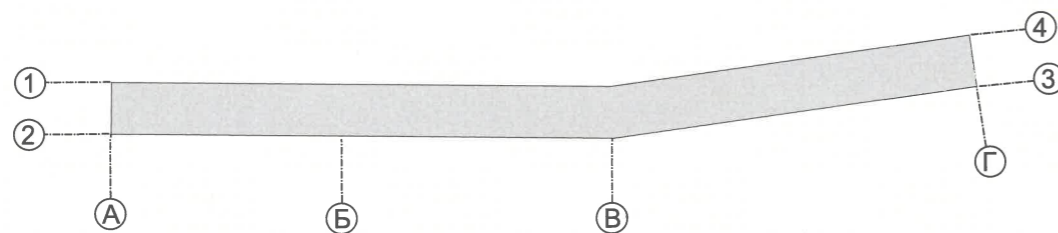
**Инструкция о порядке производства работ,
связанных с окраской фасадов и всех наружных частей зданий, сооружений, строений,
расположенных на территории города Перми**

- Окраска (отделка) фасадов и всех наружных частей зданий, сооружений, строений, расположенных на территории города Перми, может производиться лишь на основании паспорта внешнего облика объекта капитального строительства (колерного паспорта), согласованного с департаментом градостроительства и архитектуры администрации г. Перми (далее – ДГА).
- До начала процесса окраски (отделки) здания или какого-либо сооружения должны быть произведены работы по капитальному ремонту всех без исключения его наружных частей, подлежащих окраске.
- До начала ремонта зданий, имеющих газосветовую рекламу, сообщить рекламораспространителю о предстоящих работах на фасаде здания с целью сохранения вывесок либо их демонтажа.
- Полуразрушенные и разрушенные архитектурные художественно-скульптурные элементы фасада: карнизы, фризy, колонны, пилястры, сандрики, кронштейны, обрамления проемов, различные лепные украшения, барельефы, мозаика, художественная роспись и т.п. подлежат обязательному восстановлению в своем первоначальном виде. Категорически запрещается производить окраску здания без предварительного восстановления указанных элементов декора фасада.
- Металлические поверхности отдельных элементов фасада: чугунные решетки, ограждения балконов и лестниц, элементы входных групп, двери, кронштейны и прочие архитектурно-художественные элементы фасада перед окраской очищаются от грязи, ржавчины, старой краски и покрываются вновь атмосферостойкой краской для металлических поверхностей.
- В соответствии с выданными образцами цвета (колерами) на окраску (отделку) здания организация, производящая ремонт здания, составляет пробные образцы цвета, которые наносятся на подготовленную для покраски поверхность стены в уровне 1-го этажа здания (не выше 1,5 метров от земли).
- Проверку и согласование пробного образца цвета (выкрас колера) производит уполномоченный представитель ДГА. Без указанных проверки и согласования производить окраску (отделку) фасадов здания категорически запрещается.
- Домоуправления, организации и учреждения, производящие окраску (отделку) и связанный с нею ремонт фасадов здания, несут ответственность за выполнение настоящей инструкции и могут быть привлечены к административной ответственности за ее нарушение в соответствии со статьей 6.8.2 «Нарушение требований к внешнему виду фасадов зданий, строений, сооружений» Закона Пермского края от 06.04.2015 № 460-ПК «Об административных правонарушениях в Пермском крае».
- По всем вопросам, связанным с производством работ, необходимо обращаться в ДГА по адресу: г. Пермь, ул. Сибирская, 15, каб. 315, тел. 212-76-98.

Ситуационный план



План координационных осей



Условные обозначения

- Здание склада, расположенное по адресу: г. Пермь, Свердловский район, улица Василия Васильева, 1Б
- Фасады с местами размещения средств размещения информации, рекламных конструкций
- Красные линии
- Земельный участок, кадастровый номер участка Номер: 59:01:4411480:4
- Расстояние от объекта капитального строительства до границ земельного участка, красных линий
- Условная координационная ось

Красные линии приведены с сайта <https://isogd.gorodperm.ru/>

Границы земельного участка приведены с сайта <https://isogd.gorodperm.ru/>

СОГЛАСОВАНО
Заместитель начальника ДГА
- главный архитектор
Карасев Г.А.
« 27 » мая 2026 г.

Ведомость ссылочных и прилагаемых документов

ОБОЗНАЧЕНИЕ	НАИМЕНОВАНИЕ ССЫЛОЧНЫЕ ДОКУМЕНТЫ	ПРИМЕЧАНИЯ
Постановление администрации г. Перми от 22.02.2017 №130	«Об утверждении формы и порядка согласования паспорта внешнего облика (колерного паспорта) объекта капитального строительства (за исключением объектов, строительство которых не завершено)»	
Решение Пермской городской Думы от 15.12.2020 №277	«Об утверждении правил благоустройства территории города Перми»	

						13 - 02 - 2026 - 0Ф			
						Колерный паспорт по улице Василия Васильева, 16 Свердловского района города Перми			
Изм.	Кол.уч.	Лист	№док	Подпись	Дата	Здание склада	Стадия	Лист	Листов
							П	2	18
Выполнил	Двоеглазов И.		<i>И. Двоеглазов</i>	03.2026	Общие данные (продолжение)		ООО «РИЦ МЕДИА»		

Боковой фасад



Дворовой фасад (фрагмент)



Боковой фасад



Дворовой фасад (фрагмент)



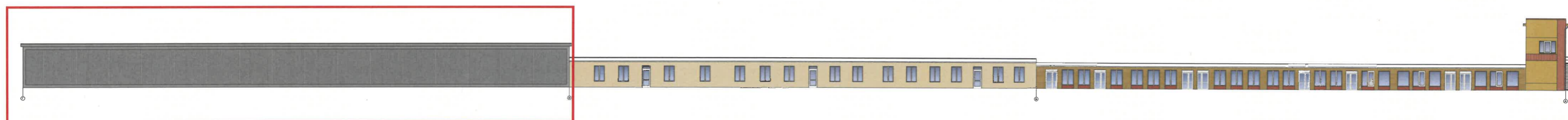
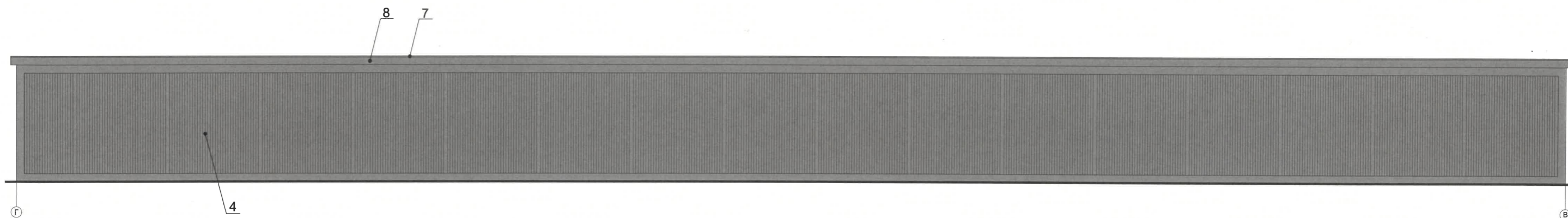
Дворовой фасад (фрагмент)



СОГЛАСОВАНО
 Заместитель начальника ДГА
 - главный архитектор
Карасьев С.А.
 27 » мая 2026 г.

Фотофиксация выполнена: 6.02.2026

						13 - 02 - 2026 - ОФ			
						Колерный паспорт по улице Василя Васильева, 16 Свердловского района города Перми			
Изм.	Кол.уч	Лист	№док	Подпись	Дата	Здание склада	Стадия	Лист	Листов
							П	4	18
Выполнил	Двоеглазов И.			<i>И. Двоеглазов</i>	03.2026	Существующее состояние фасадов (продолжение)	ООО «РИЦ МЕДИА»		



ПРИМЕЧАНИЕ:

1. В случае, если наружные лестницы при дополнительно устроенных входах в общественные помещения здания выходят за границы предоставленного земельного участка и красные линии квартала, то устройство дополнительных или переустройство существующих входных групп требует получения разрешения в установленном порядке.
2. Требования к входным группам установлены пунктом 11.7 Правил благоустройства территории города Перми, утвержденных Решением Пермской городской Думы от 15.12.2020 № 277.
3. При размещении новой входной группы, изменении входной группы при проведении реконструкции, капитального ремонта здания, строения, сооружения требуется разработка проекта колерного паспорта.
4. Размещение входных групп, расположенных в границах территорий достопримечательных мест на территории города Перми, должно соответствовать требованиям, установленным органом охраны объектов культурного наследия.
5. Требования к входным группам, расположенным в границах территорий общего пользования, за исключением входных групп, расположенных в границах территорий достопримечательных мест:
 - архитектурные элементы входных групп (крыльца, входная площадка, ступени, лестницы, ограждения, парапеты, роллетные системы (рольставни), козырьки, приямки, пандусы или подъемные устройства для маломобильных групп населения) должны быть выполнены параллельно фасаду здания, строения, сооружения на расстоянии не более чем 1,5 м от фасада здания, строения, сооружения и при условии сохранения ширины пешеходной зоны (тротуара) не менее 2 м;
 - размер входной площадки - 1,5 м x 1,85 м;
 - входная группа (приямок) в подвальное или полуподвальное помещение должна быть выполнена параллельно фасаду здания, строения, сооружения с лестницей на расстоянии не более чем 1,5 м от фасада здания, строения, сооружения. По периметру входной группы (приямка) устраивается парапет высотой не более 0,5 м, над входной группой (приямком) устанавливается козырек с водоотводом;
 - на высоте более 0,72 м от уровня земли входная группа должна быть выполнена за счет внутреннего пространства здания, строения, сооружения.
6. Ступени и входная площадка входных групп должны иметь противоскользящее покрытие или полосы.
7. На одном из торцов входной площадки может быть предусмотрен пандус или подъемное устройство для маломобильных групп населения.
8. Наружная кнопка вызывного устройства должна быть размещена в начале заезда на пандус или при входе на подъемное устройство для маломобильных групп населения.

Условные обозначения:

1 - выноска и номер позиции согласно Ведомости отделки фасадов на листе 1

А-А - условная координационная ось

СОГЛАСОВАНО
 Заместитель начальника ДГА
 - главный архитектор
 «27» июля 2026 г.
И. Карасев СА

						13 - 02 - 2026 - ОФ			
						Колерный паспорт по улице Василия Васильева, 16 Свердловского района города Перми			
Изм.	Кол.уч	Лист	№док	Подпись	Дата	Здание склада	Стадия	Лист	Листов
							П	5	18
Выполнил	Двоглазов И.			<i>И. Двоглазов</i>	03.2026	Главный фасад в осях Г-В	ООО «РИЦ МЕДИА»		



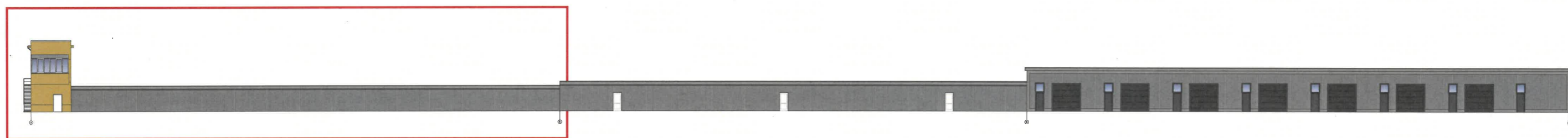
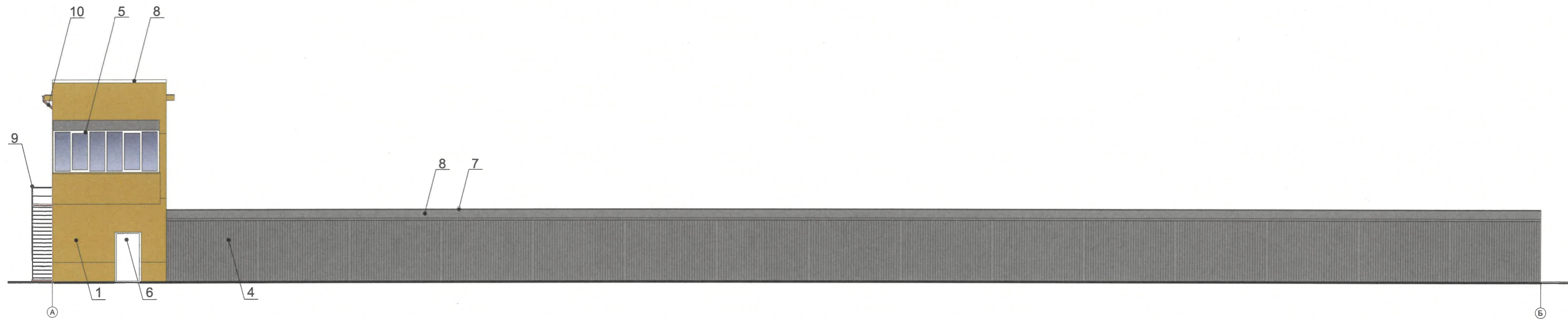
Условные обозначения:

1 - выноска и номер позиции согласно Ведомости отделки фасадов на листе 1

Ⓐ - условная координационная ось

СОГЛАСОВАНО
 Заместитель начальника ДГА
 - главный архитектор
Карасев С.А.
 «27» мая 2026 г.



						13 - 02 - 2026 - ОФ			
						Колерный паспорт по улице Василия Васильева, 16 Свердловского района города Перми			
Изм.	Кол.уч	Лист	№док	Подпись	Дата	Здание склада	Стадия	Лист	Листов
							П	6	18
Выполнил	Двоеглазов И.			<i>И. Двоеглазов</i>	03.2026	Главный фасад в осях В-Б	ООО «РИЦ МЕДИА»		



ПРИМЕЧАНИЕ:

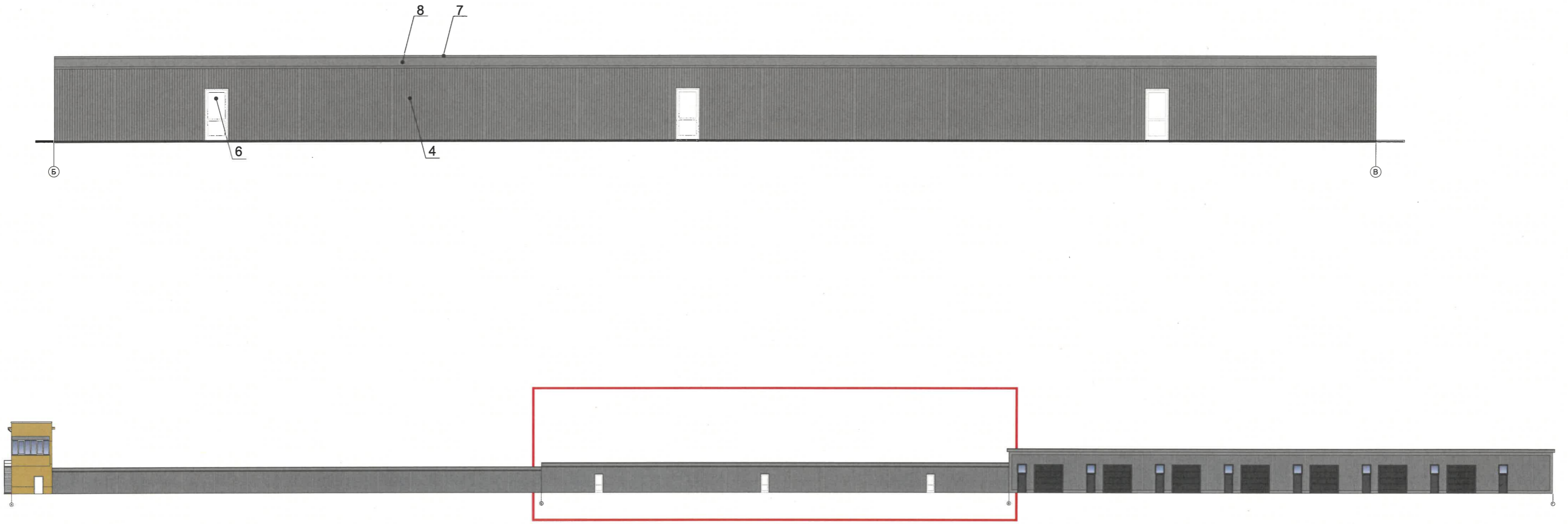
1. Требования к размещению наружных блоков систем кондиционирования, маскирующих ограждений наружных блоков систем кондиционирования (далее – маскирующие ограждения) на фасадах капитальных объектов установлены пунктом 11.9 Правил благоустройства территории города Перми, утвержденных решением Пермской городской Думы от 15.12.2020 № 277 (далее — Правила), в частности, на фасадах капитальных объектов, расположенных в границах городского центра, а также расположенных на территориях, выходящих на улицы особого градостроительного значения-магистралю городского значения, наружные блоки систем кондиционирования размещаются следующими способами:
 - на главных и (или) боковых фасадах капитальных объектов с использованием маскирующих ограждений;
 - внутри балкона, лоджии, не превышая верхнюю высотную отметку ограждения балкона, лоджии;
 - в специально оборудованных для этих целей местах, нишах, предусмотренных проектной документацией при строительстве, реконструкции, капитальном ремонте капитального объекта, с использованием маскирующих ограждений;
 - под лестницей входной группы с использованием маскирующих ограждений;
 - в окнах подвального (цокольного) этажа без выхода за плоскость фасада;
 - на крышах капитальных объектов;
 - в арочных проездах на высоте не менее 3,0 метра от поверхности земли с соблюдением единой горизонтальной оси с использованием маскирующих ограждений;
 - под оконными проемами с использованием маскирующих ограждений с соблюдением единой горизонтальной и вертикальной осей.
2. Маскирующие ограждения на фасадах капитальных объектов должны быть выполнены в виде экранов, решеток, корзин, состоящих из передней и боковых панелей, выполненных из горизонтальных реек: ширина рейки - не менее 0,03 м и не более 0,06 м, расстояние между ближайшими рейками - не менее 0,03 м и не более 0,06 м; в цвет части фасада капитального объекта, указанный в колерном паспорте капитального объекта, на которой размещаются маскирующие ограждения.
3. Требования к размещению наружных блоков систем кондиционирования на дворовых фасадах капитальных объектов не устанавливаются.
4. Требования к размещению наружных блоков систем кондиционирования, маскирующих ограждений на фасадах капитальных объектов, расположенных на территориях, не входящих в границы городского центра, а также на территориях, не выходящих на улицы особого градостроительного значения-магистралю городского значения, не устанавливаются, за исключением случая, предусмотренного подпунктом 11.9.7 Правил (после проведения Капитального ремонта наружные блоки систем кондиционирования, маскирующие ограждения подлежат размещению в соответствии с подпунктами 11.9.1-11.9.5 Правил).
5. Размещение наружных блоков систем кондиционирования не должно нарушать законные интересы собственников жилых помещений в непосредственной близости с оборудованием.

Условные обозначения:

-  - выноска и номер позиции согласно Ведомости отделки фасадов на листе 1
-  --- - условная координационная ось

СОГЛАСОВАНО
 Заместитель начальника ДГА
 - главный архитектор
Парасев С.А.
 «27» мая 2026 г.

						13 - 02 - 2026 - ОФ				
						Колерный паспорт по улице Василия Васильева, 16 Свердловского района города Перми				
Изм.	Кол.уч	Лист	№док	Подпись	Дата	Здание склада		Стадия	Лист	Листов
								П	8	18
Выполнил						Двоеглазов И.		<i>И.И.</i>		03.2026
						Дворовой фасад в осях А-Б		ООО «РИЦ МЕДИА»		



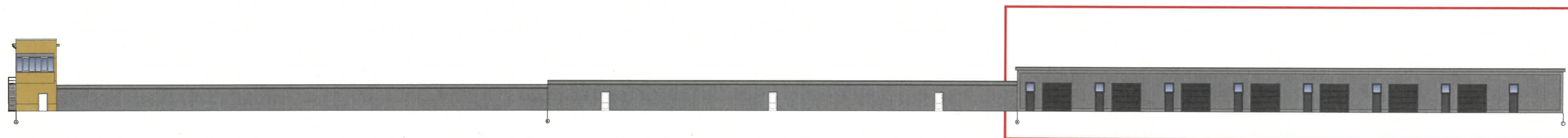
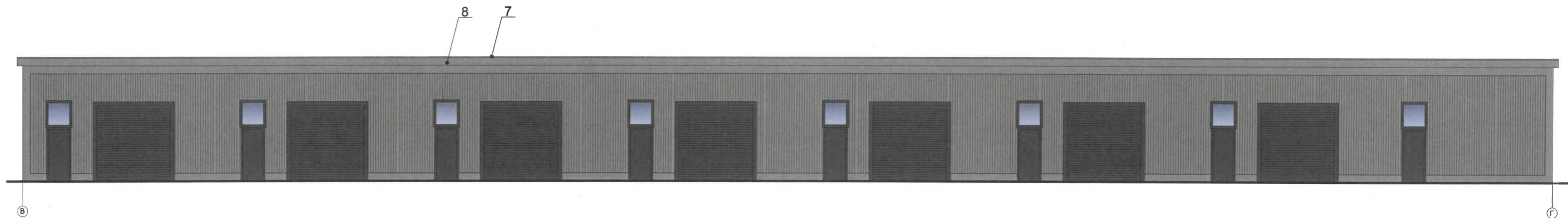
Условные обозначения:

 - выноска и номер позиции согласно Ведомости отделки фасадов на листе 1

③ --- - условная координационная ось

СОГЛАСОВАНО
 Заместитель начальника ДГА
 - главный архитектор
И. Двоеглазов
 «27» мая 2026 г.

						13 - 02 - 2026 - ОФ			
						Колерный паспорт по улице Василя Васильева, 16 Свердловского района города Перми			
Изм.	Кол.уч	Лист	№док	Подпись	Дата	Здание склада	Стадия	Лист	Листов
							П	9	18
Выполнил Двоеглазов И. <i>И. Двоеглазов</i> 03.2026						Дворовой фасад в осях Б-В	ООО «РИЦ МЕДИА»		



Условные обозначения:

 - выноска и номер позиции согласно Ведомости отделки фасадов на листе 1

③ --- условная координационная ось

СОГЛАСОВАНО
 Заместитель начальника ДГА
 главный архитектор
И. Двоглазов
 « 27 » мая 2026 г.

						13 - 02 - 2026 - ОФ			
						Колерный паспорт по улице Василя Васильева, 16 Свердловского района города Перми			
Изм.	Кол.уч.	Лист	№док	Подпись	Дата	Здание склада	Стадия	Лист	Листов
							П	10	18
Выполнил Двоглазов И. <i>И. Двоглазов</i> 03.2026						Дворовой фасад в осях А-Б	ООО «РИЦ МЕДИА»		



СОГЛАСОВАНО
 Заместитель начальника ДГА
 - главный архитектор
И. Двоеглазов
 «27» мая 2026 г.

Условные обозначения:

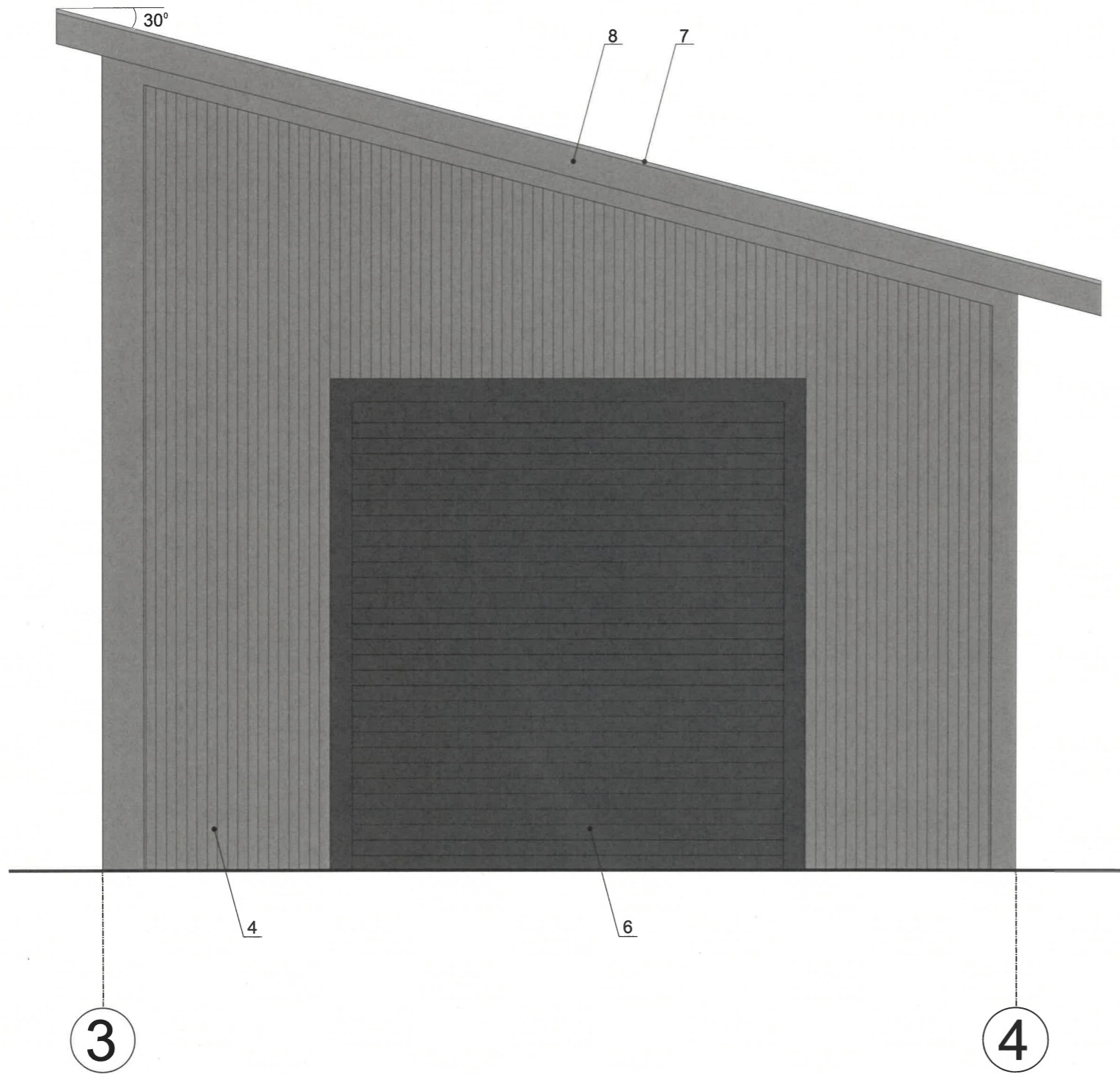
① - выноска и номер позиции согласно Ведомости отделки фасадов на листе 1

③--- - условная координационная ось

ПРИМЕЧАНИЕ:

1. Условия устройства и переустройства входных групп см. л. 5.
2. Условия размещения дополнительного оборудования см. л. 9.

						13 - 02 - 2026 - ОФ			
						Колерный паспорт по улице Василя Васильева, 16 Свердловского района города Перми			
Изм.	Кол.уч.	Лист	Недок	Подпись	Дата	Здание склада	Стадия	Лист	Листов
							П	11	18
Выполнил	Двоеглазов И.			<i>И. Двоеглазов</i>	03.2026	Боковой фасад в осях 1-2	ООО «РИЦ МЕДИА»		



СОГЛАСОВАНО
 Заместитель начальника ДГА
 - главный архитектор
В. Васильев
 27 мая 2026 г.

Условные обозначения:

- выноска и номер позиции согласно Ведомости отделки фасадов на листе 1
- условная координационная ось
- места размещения дополнительного оборудования

ПРИМЕЧАНИЕ:

1. Условия устройства и переустройства входных групп см. л. 5.
2. Условия размещения дополнительного оборудования см. л. 6.

						13 - 02 - 2026 - ОФ			
						Колерный паспорт по улице Василя Васильева, 16 Свердловского района города Перми			
Изм.	Кол.уч	Лист	№док	Подпись	Дата	Здание склада	Стадия	Лист	Листов
							П	13	18
Выполнил	Двоеглазов И.			<i>И. Двоеглазов</i>	03.2026	Боковой фасад в осях 1-2	ООО «РИЦ МЕДИА»		



СОГЛАСОВАНО
 Заместитель начальника ДГА
 - главный архитектор
И. В. Сидоренко
 27 мая 2026 г.



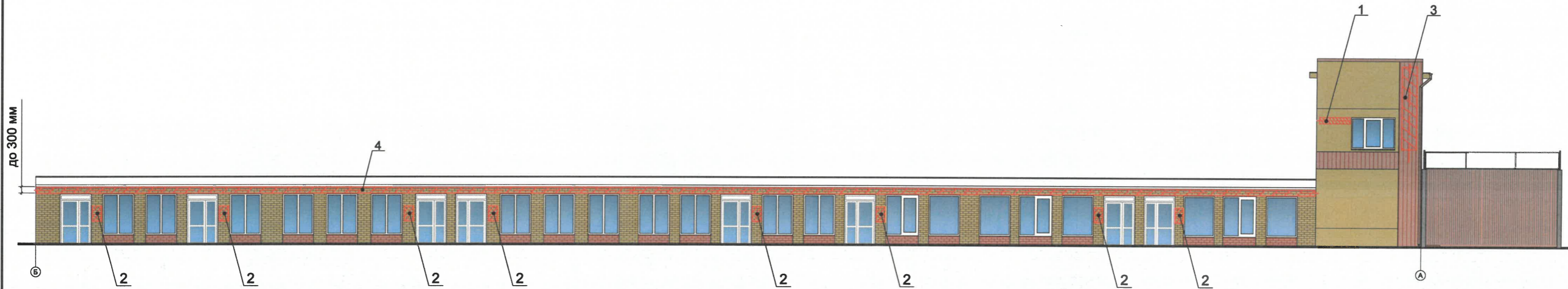
Условия размещения средств размещения информации, рекламных конструкций.

1. Места размещения информации располагаются относительно условной прямой линии – единой горизонтальной оси. Местоположение оси на фасаде определяется как половина расстояния между верхним и нижним архитектурным элементом (окна, наличники, карниз, фриз и др.), выделяющимся (западающим, выступающим) из плоскости стены.
2. Размещение вывесок и рекламных конструкций должно осуществляться в границах места допустимого размещения средств размещения информации, рекламных конструкций, установленных данным колерным паспортом объекта капитального строительства.
3. Размещение вывесок по отношению друг к другу, их конфигурация, наполненность информацией должны соответствовать Стандартным требованиям к вывескам, их размещению и эксплуатации (далее - Стандартные требования), утвержденным Решением Пермской городской Думы от 15.12.2020 №277.
4. В случае, если планируемые к размещению вывески не соответствуют Стандартным требованиям и действующему колерному паспорту, требуется внесение изменений в колерный паспорт путем разработки нового колерного паспорта.
5. Максимальный размер информационных табличек – 0,5 м x 0,7 м (пункт 2.13 Стандартных требований).
6. Узел крепления каждого типа объекта информации разрабатывается отдельным рабочим проектом.
7. В случае размещения рекламной конструкции на фасаде здания, строения, сооружения, такая конструкция должна быть отражена в составе нового колерного паспорта, а ее размещение должно осуществляться в соответствии с действующим порядком установки эксплуатации рекламных конструкций на территории города Перми, утвержденным решением Пермской городской Думы от 27.01.2009 № 11, с последующим получением на установку и эксплуатацию рекламной конструкции в установленном порядке.
8. В случае возникновения спорных ситуаций с другими организациями в отношении мест размещения вывесок, расположенных не в границах занимаемого помещения, регулирование конфликта и окончательное решение по размещению вывесок той или иной претендующей организации принимает владелец данного объекта.

Ведомость средств размещения информации, рекламных конструкций

№	тип объекта, материал, способы крепления	цвет (с указанием RAL)	наличие подсветки
1	Указатель с наименованием улицы и номером дома (здания) (пункт 11.4.2 решения Пермской городской Думы от 15.12.2020 № 277). Пластик, металл.	Синий: R-(0), G-(20), B-(120); белый	Без подсветки
2	Информационная табличка (режимник). Одиночная (400x600). Оргстекло, пластик, металл	Фирменные цвета	Без подсветки
3	Вывеска - объемные буквы и/или логотипы без подложки на металлических направляющих в цвет фасада на стене здания. Металл, пластик, пленки	Фирменные цвета	Внешняя или внутренняя, светодиодами
4	Вывеска - объемные буквы и/или логотипы без подложки на металлических направляющих в цвет фасада на стене здания. Металл, пластик, пленки	Фирменные цвета	Внешняя или внутренняя, светодиодами

						13 - 02 - 2026 - ОФ		
						Колерный паспорт по улице Василия Васильева, 16 Свердловского района города Перми		
Изм.	Кол.уч	Лист	№док	Подпись	Дата	Здание склада		
						Стадия	Лист	Листов
						П	14	18
Выполнил	Двоеглазов И.			<i>И. Двоеглазов</i>	03.2026	Размещение средств размещения информации, рекламных конструкций.		ООО «РИЦ МЕДИА»

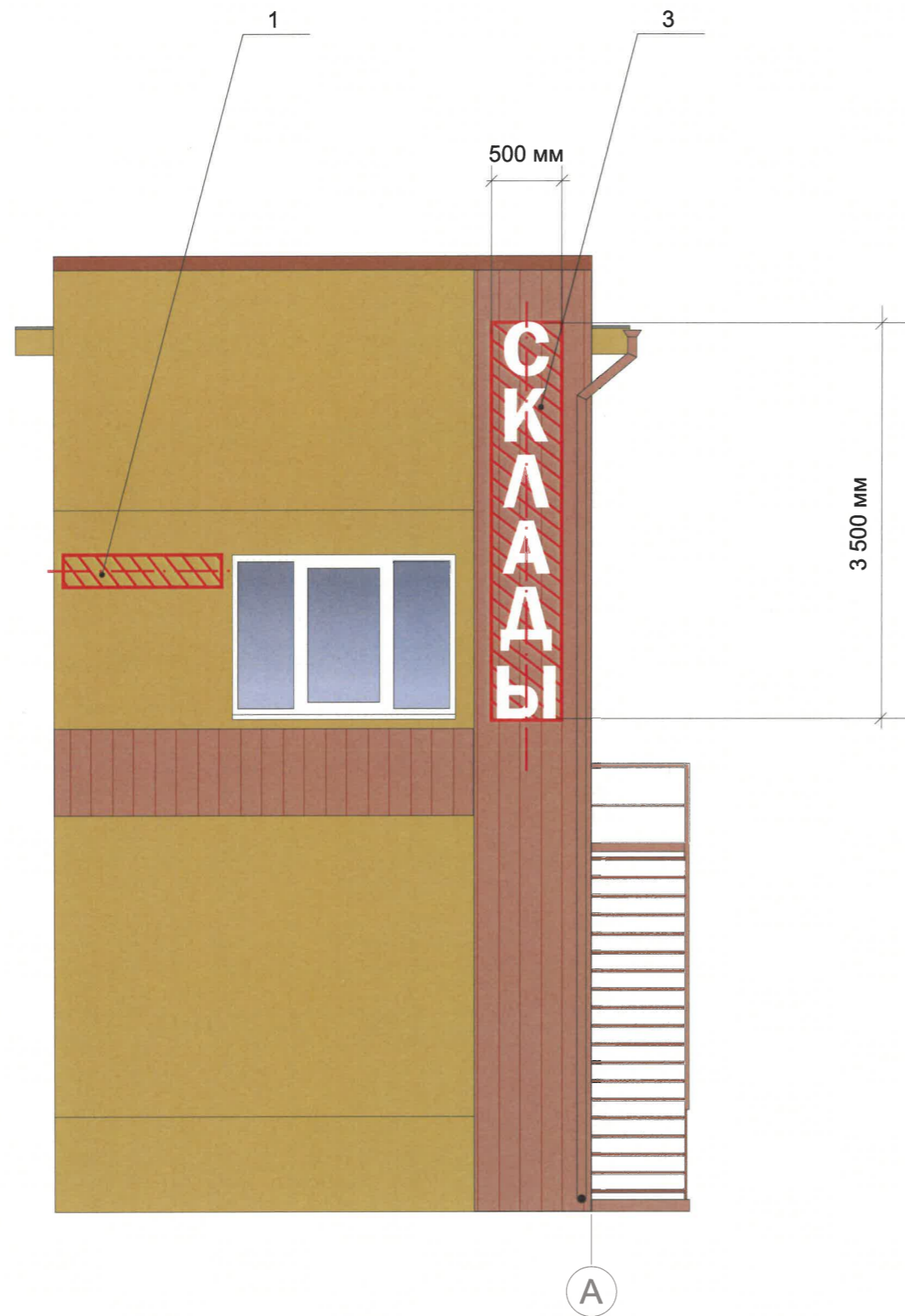


СОГЛАСОВАНО
 Заместитель начальника ДГА
 - главный архитектор
Карасев С.А.
 27 мая 2026 г.




Условные обозначения

- Выноска и номер позиции согласно ведомости средств размещения информации, рекламных конструкций
- единая горизонтальная ось размещения средств размещения информации, рекламных конструкций
- места допустимого размещения средств размещения информации, рекламных конструкций

						13 - 02 - 2026 - ОФ			
						Коперный паспорт по улице Василия Васильева, 16 Свердловского района города Перми			
Изм.	Кол.уч.	Лист	№ док.	Подпись	Дата	Здание склада	Стадия	Лист	Листов
							П	16	18
Выполнил Двоеглазов И. <i>И. Двоеглазов</i> 03.2026						Размещение средств размещения информации, рекламных конструкций.	ООО «РИЦ МЕДИА»		





Условные обозначения


-  – Выноска и номер позиции согласно ведомости средств размещения информации, рекламных конструкций
-  – единая горизонтальная ось размещения средств размещения информации, рекламных конструкций
-  – места допустимого размещения средств размещения информации, рекламных конструкций


СОГЛАСОВАНО
 Заместитель Начальника ДГА
 - главный архитектор
Карасев С.А.
 «27» мая 2026 г.

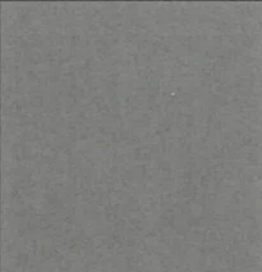
						13 - 02 - 2026 - ОФ			
						Колерный паспорт по улице Василя Васильева, 16 Свердловского района города Перми			
Изм.	Кол.уч	Лист	№док	Подпись	Дата	Здание склада	Стадия	Лист	Листов
							П	17	18
Выполнил	Двоеглазов И.		<i>И. Двоеглазов</i>	03.2026	Размещение средств размещения информации, рекламных конструкций.		ООО «РИЦ МЕДИА»		


Позиция согласно ведомости отделки фасадов	Координаты цвета RAL 070 80 20	C:	13	
		M:	18	
		Y:	38	
		K:	3	
		R:	221	
		G:	202	
2		B:	163	

Позиция согласно ведомости отделки фасадов	Координаты цвета RAL 070 70 30	C:	18	
		M:	27	
		Y:	54	
		K:	10	
		R:	301	
		G:	172	
1, 3		B:	121	

Позиция согласно ведомости отделки фасадов	Координаты цвета RAL 9003	C:	0	
		M:	0	
		Y:	0	
		K:	0	
		R:	244	
		G:	248	
5, 6, 8		B:	244	

Позиция согласно ведомости отделки фасадов	Координаты цвета RAL 7016	C:	60	
		M:	30	
		Y:	30	
		K:	80	
		R:	55	
		G:	63	
6, 8		B:	67	

Позиция согласно ведомости отделки фасадов	Координаты цвета RAL 7005	C:	30	
		M:	10	
		Y:	20	
		K:	60	
		R:	107	
		G:	113	
4, 7, 11		B:	111	

Позиция согласно ведомости отделки фасадов	Координаты цвета RAL 040 50 30	C:	24	
		M:	56	
		Y:	56	
		K:	21	
		R:	169	
		G:	109	
9, 10, 12, 13		B:	92	

СОГЛАСОВАНО
Заместитель начальника ДГА
- главный архитектор
С. Карасев С.А.
«27» мая 2026 г.

Цвета в стандарте RAL и цветовой палитре CMYK, RGB приведены с сайта <https://colorscheme.ru/> (каталог цветов RAL CLASSIC, RAL DESIGN).

						13 - 02 - 2026 - ОФ			
						Колерный паспорт по улице Василя Васильева, 16 Свердловского района города Перми			
Изм.	Кол.уч	Лист	№ док	Подпись	Дата	Здание склада	Стадия	Лист	Листов
							П	18	18
Выполнил	Двоеглазов И.		<i>И. Двоеглазов</i>	03.2026		Эталоны колеров	ООО «РИЦ МЕДИА»		