



Общество с ограниченной ответственностью
«АРХИТЕКТУРНАЯ МАСТЕРСКАЯ «ГОРОД»

№ 059-22-01-26-805 от 28.04.2026

Заказчик: ИП Осипов М.А.

**ПАСПОРТ ВНЕШНЕГО ОБЛИКА (КОЛЕРНЫЙ ПАСПОРТ)
ОБЪЕКТА КАПИТАЛЬНОГО СТРОИТЕЛЬСТВА**
(за исключением объектов, строительство которых не завершено)
(далее - колерный паспорт)

АДРЕС ОБЪЕКТА: г. Пермь, административный район Кировский,
улица Байкальская, здание (строение) № 3/1

019-04-2026-ОФ

ПЕРМЬ, 2026 г.

Ведомость чертежей, отображающих архитектурные решения

ЛИСТ	НАИМЕНОВАНИЕ	ПРИМЕЧАНИЯ
1-2	Общие данные	
3	Существующее состояние фасадов	
4	Главный фасад	
5	Главный фасад	
6	Дворовой фасад	
7	Боковой фасад	
8-9	Размещение средств размещения информации, рекламных конструкций	
10	Эталоны колеров	

Ведомость отделки фасадов

ПОЗ.	ЭЛЕМЕНТ ФАСАДА	ЭТАЛОН ЦВЕТА	ОБОЗНАЧ.	ВИД ОТДЕЛКИ	ПРИМ.
1	Цоколь. Боковые поверхности входных площадок и пандуса		RAL 7005	бетонная плитка, окраска/керамогранит	
2	Фриз		RAL 7037	металлически фасадные кассеты	
3	Оконные блоки		RAL 9003	ПВХ- или алюминиевый профиль	
4	Отливы		RAL 9003	оцинкованная сталь с полимерным покрытием	
5	Витражи тамбура		RAL 9006	алюминиевый профиль	
6	Стойки. Конструкции козырьков. Дверные блоки, тип 1. Ограждения, тип 1		RAL 7004	металл, окраска	
7	Кровля козырька, тип 1. Ограждение и кровля спуска в подвал. Парапетная планка		-	оцинкованная сталь с полимерным покрытием	
8	Покрытие входных площадок и пандуса		-	бетон, бетонная плитка/резиновая крошка	
9	Ограждения, тип 2		-	хромированная сталь	
10	Кровля козырька, тип 2	прозрачный	-	монокристаллический поликарбонат	
11	Поле стен, тип 1		RAL 7044	бетонная плитка, окраска/штукатурка/окраска	
12	Поле стен, тип 2. Откосы, пилоны		RAL 9002	штукатурка/окраска	

Пояснительная записка

Объект капитального строительства: 1-этажное с подвалом нежилое здание по адресу: г. Пермь, Кировский район, ул. Байкальская, 3/1.

Год постройки и ввода в эксплуатацию: 1992 г.

Здание в плане: многоугольное.

Наружные стены: кирпичные.

Крыша: плоская.

Ранее разработанные колерные паспорта: № СЭД-059-22-01-26-433 от 04.12.2017 г. (согл. 05.12.2017 г.).

Нахождение в границах зон объектов культурного наследия:

Здание не расположено в границах зон объектов культурного наследия.

Настоящим колерным паспортом:

- определяются виды отделки и цветовое решение фасадов,

- устанавливаются виды и места размещения средств размещения информации, рекламных конструкций.

Цветовое решение и применяемые материалы обеспечивают комплексное решение всех элементов фасадов, единство архитектурного облика здания. Средства размещения информации, рекламные конструкции не нарушат архитектурный облик здания.

Раздел «Архитектурно-художественная подсветка» настоящим колерным паспортом не разрабатывается. Освещение фасада осуществляется за счет свечения окон и вывесок.

Средства размещения информации, рекламные конструкции, не соответствующие типу и местам их возможного размещения, подлежат демонтажу.

В соответствии с Градостроительным кодексом Российской Федерации, решением Пермской городской Думы от 15.12.2020 г. № 277 «Об утверждении Правил благоустройства территории города Перми» и постановлением администрации города Перми от 22.02.2017 г. № 130 «Об утверждении формы и Порядка согласования паспорта внешнего облика объекта капитального строительства (колерного паспорта) объекта капитального строительства (за исключением объектов, строительство которых не завершено)» колерные паспорта либо их изменения не являются разрешительной документацией на строительство, реконструкцию объекта капитального строительства; не являются правовым основанием на устройство (переустройство, демонтаж) пристроек, навесов, козырьков и других архитектурных элементов объекта капитального строительства.



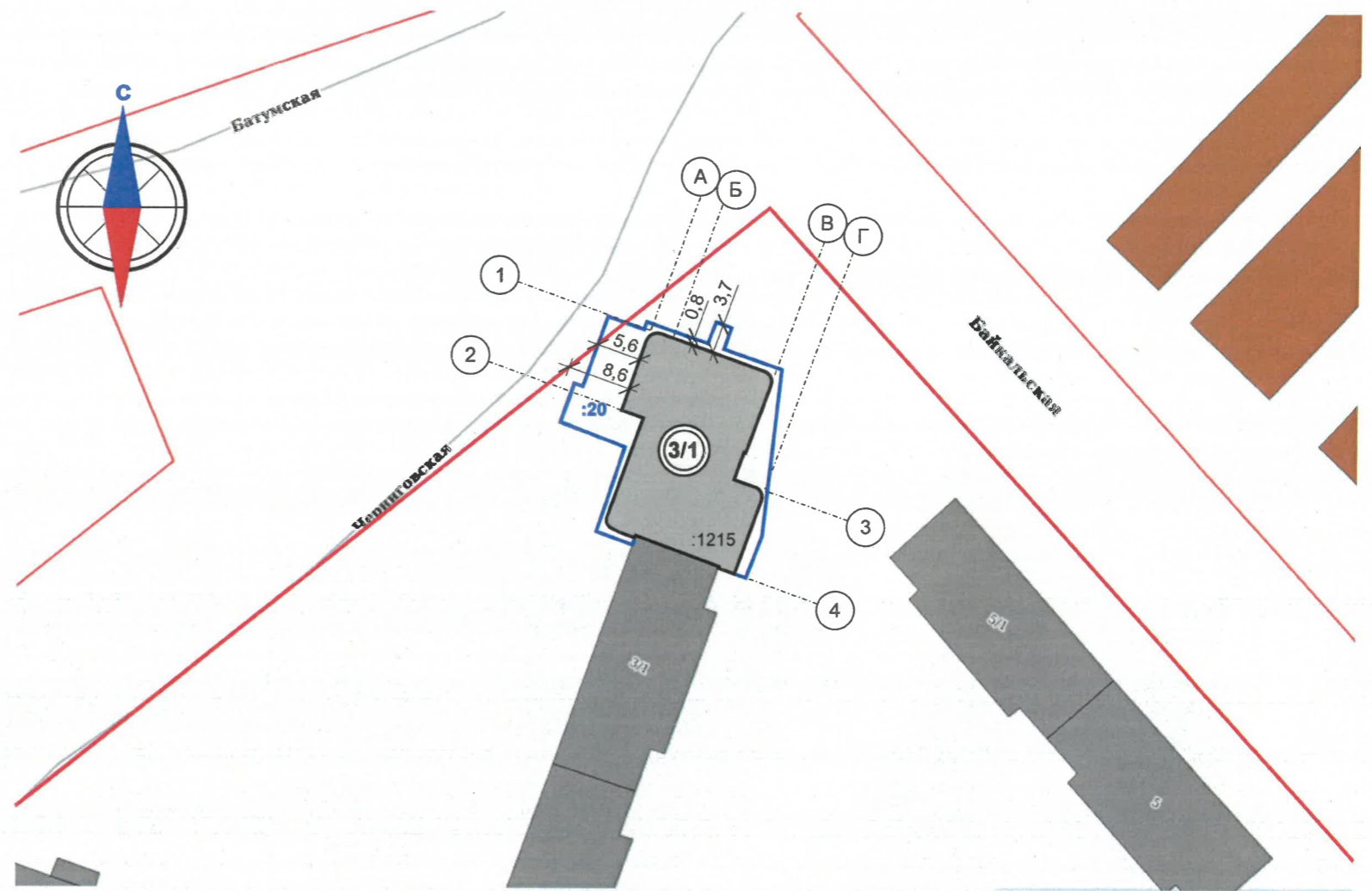
В соответствии с положениями Четвертой части Гражданского кодекса Российской Федерации настоящий колерный паспорт является результатом интеллектуальной деятельности и охраняется законом об авторском праве. Исключительное право авторства принадлежит ООО «Архитектурная мастерская «ГОРОД». Использование настоящего колерного паспорта любыми способами, если такое использование осуществляется без согласия ООО «Архитектурная мастерская «ГОРОД», является незаконным и влечет ответственность, установленную статьей 1252 Гражданского кодекса Российской Федерации и другими законами Российской Федерации.

						019-04-2026-ОФ			
						Колерный паспорт здания по ул. Байкальская, 3/1 Кировского района г. Перми			
Изм.	Кол.уч.	Лист	№ док.	Подпись	Дата	Нежилое здание	Стадия	Лист	Листов
Разраб.				<i>Красев</i>	04.26		П	1	10
						Общие данные (начало)			
Н.контроль				<i>Красев</i>	04.26				

**Инструкция о порядке производства работ,
связанных с окраской фасадов и всех наружных частей
зданий, сооружений, строений, расположенных
на территории города Перми**

- Окраска (отделка) фасадов и всех наружных частей зданий, сооружений, строений, расположенных на территории города Перми, может производиться лишь на основании паспорта внешнего облика объекта капитального строительства (колерного паспорта), согласованного с департаментом градостроительства и архитектуры администрации г. Перми (далее – ДГА).
- До начала процесса окраски (отделки) здания или какого-либо сооружения должны быть произведены работы по капитальному ремонту всех без исключения его наружных частей, подлежащих окраске.
- До начала ремонта зданий, имеющих газосветовую рекламу, сообщить рекламораспространителю о предстоящих работах на фасаде здания с целью сохранения вывески либо их демонтажа.
- Полуразрушенные и разрушенные архитектурные художественно-скульптурные элементы фасада: карнизы, фризy, колонны, пилястры, сандрики, кронштейны, обрамления проемов, различные лепные украшения, барельефы, мозаика, художественная роспись и т. п. подлежат обязательному восстановлению в своем первоначальном виде. Категорически запрещается производить окраску здания без предварительного восстановления указанных элементов декора фасада.
- Металлические поверхности отдельных элементов фасада: чугунные решетки, ограждения балконов и лестниц, элементы входных групп, двери, кронштейны и прочие архитектурно-художественные элементы фасада перед окраской очищаются от грязи, ржавчины, старой краски и покрываются вновь атмосферостойкой краской для металлических поверхностей.
- В соответствии с выданными образцами цвета (колерами) на окраску (отделку) здания организация, производящая ремонт здания, составляет пробные образцы цвета, которые наносятся на подготовленную для покраски поверхность стены в уровне 1-го этажа здания (не выше 1,5 метров от земли).
- Проверку и согласование пробного образца цвета (выкрас колера) производит уполномоченный представитель ДГА. Без указанных проверки и согласования производить окраску (отделку) фасадов здания категорически запрещается.
- Домоуправления, организации и учреждения, производящие окраску (отделку) и связанный с нею ремонт фасадов здания, несут ответственность за выполнение настоящей инструкции и могут быть привлечены к административной ответственности за ее нарушение в соответствии со статьей 6.8.2 «Нарушение требований к внешнему виду фасадов зданий, строений, сооружений» Закона Пермского края от 06.04.2015 № 460-ПК «Об административных правонарушениях в Пермском крае».
- По всем вопросам, связанным с производством работ, необходимо обращаться в ДГА по адресу: г. Пермь, ул. Сибирская, 15, каб. 315, тел. 212-76-98.

Ситуационный план



Условные обозначения:

- нежилое здание по адресу: г. Пермь, Кировский район, ул. Байкальская, 3/1 (к.н. 59:01:1713122:1215)
- границы земельного участка к.н. 59:01:1713122:20
- расстояние от здания до границ земельного участка, красных линий, в метрах
- красные линии
- Черныговская - улично-дорожная сеть

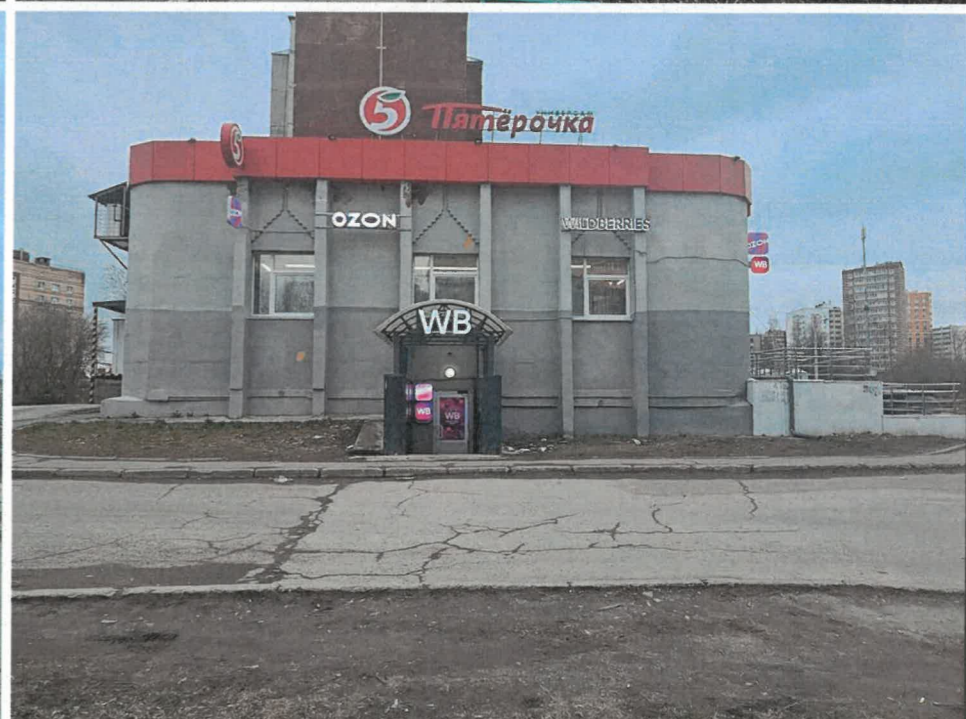
СОГЛАСОВАНО
Заместитель начальника ДГА
- главный архитектор
Карасев С.А.
"27" мая 2026 г.

- Красные линии приведены с сайта <https://isogd.gorodperm.ru/>;
- Границы земельного участка и его кадастровый номер приведены с сайта <https://nspd.gov.ru/map>

Ведомость ссылочных и прилагаемых документов

ОБОЗНАЧЕНИЕ	НАИМЕНОВАНИЕ	ПРИМЕЧАНИЕ
	<u>Ссылочные документы</u>	
Постановление администрации г. Перми от 22.02.2017 г. № 130	«Об утверждении формы и Порядка согласования паспорта внешнего облика объекта капитального строительства (колерного паспорта) объекта капитального строительства (за исключением объектов, строительство которых не завершено)»	
Решение Пермской городской Думы от 15.12.2020 г. № 277	«Об утверждении Правил благоустройства территории города Перми»	
№ СЭД-059-22-01-26-433 от 04.12.2017 г.	«Колерный паспорт пристроенного здания к объекту капитального строительства по ул. байкальская, 3/1 в Кировском районе города Перми»	согласован 05.12.2017 г.

						019-04-2026-ОФ			
						Колерный паспорт здания по ул. Байкальская, 3/1 Кировского района г. Перми			
Изм.	Кол.уч.	Лист	№ док.	Подпись	Дата	Нежилое здание	Стадия	Лист	Листов
Разраб.				Хозяинова	04.26		П	2	
						Общие данные (окончание)	ООО «Архитектурная мастерская «ГОРОД», г.Пермь		
Н.контроль				Хозяинова	04.26				

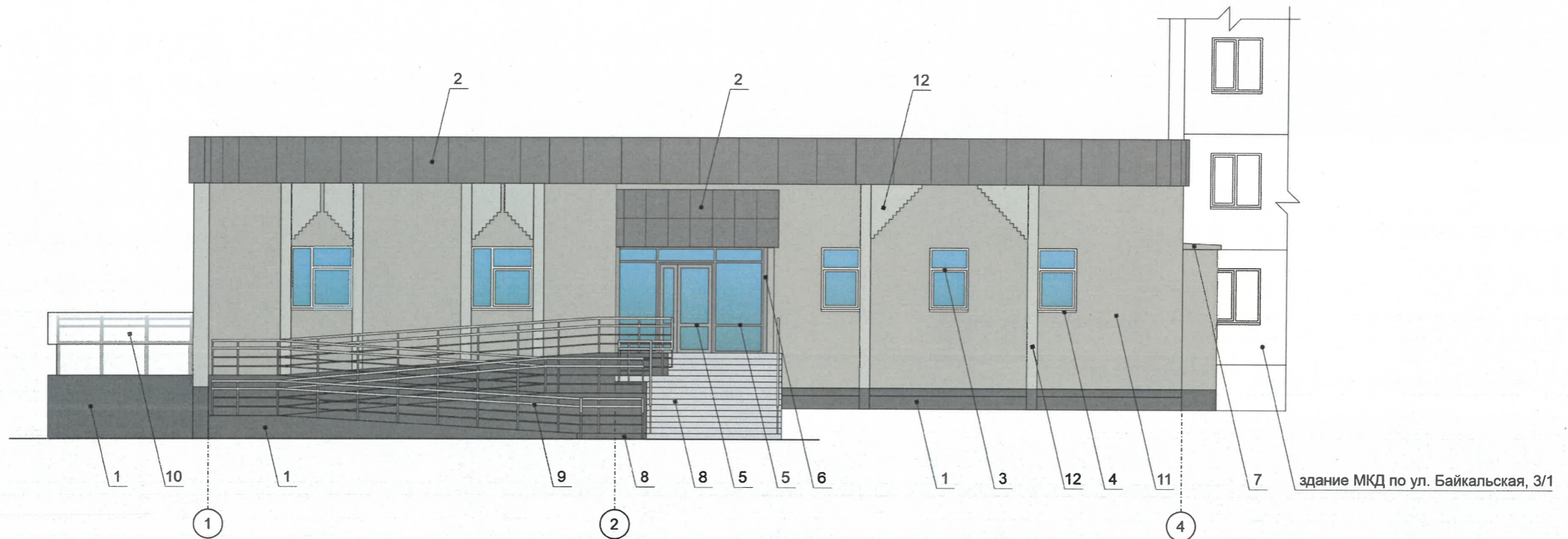


СОГЛАСОВАНО
 Заместитель начальника ДГА
 - главный архитектор
Карасев С.А.
 «27» мая 2026 г.

Фотофиксация выполнена 23 апреля 2026 года

						019-04-2026-ОФ			
						Коперный паспорт здания по ул. Байкальская, 3/1 Кировского района г. Перми			
Изм.	Кол.уч.	Лист	Недок.	Подпись	Дата	Нежилое здание	Стадия	Лист	Листов
Разраб.		Хозяинова		<i>Хозяинова</i>	04.26		П	3	
						Существующее состояние фасадов	ООО «Архитектурная мастерская «ГОРОД», г.Пермь		
Н.контроль		Хозяинова		<i>Хозяинова</i>	04.26				

Главный фасад в осях 1-4



Примечание:

1. В случае, если наружные лестницы при дополнительно устроенных входах в общественные помещения здания выходят за границы предоставленного земельного участка и красные линии квартала, то устройство дополнительных или переустройство существующих входных групп требует получения разрешения в установленном порядке.
2. Требования к входным группам установлены пунктом 11.7 Правил благоустройства территории города Перми, утвержденных Решением Пермской городской Думы от 15.12.2020 № 277.
3. При размещении новой входной группы, изменении входной группы при проведении реконструкции, капитального ремонта здания, строения, сооружения требуется разработка проекта колерного паспорта.
4. Размещение входных групп, расположенных в границах территорий достопримечательных мест на территории города Перми, должно соответствовать требованиям, установленным органом охраны объектов культурного наследия.
5. Требования к входным группам, расположенным в границах территорий общего пользования, за исключением входных групп, расположенных в границах территорий достопримечательных мест:
 - архитектурные элементы входных групп (крыльца, входная площадка, ступени, лестницы, ограждения, парапеты, роллетные системы (рольставни), козырьки, приямки, пандусы или подъемные устройства для маломобильных групп населения) должны быть выполнены параллельно фасаду здания, строения, сооружения на расстоянии не более чем 1,5 м от фасада здания, строения, сооружения и при условии сохранения ширины пешеходной зоны (тротуара) не менее 2 м;
 - размер входной площадки - 1,5 м x 1,85 м;
 - входная группа (приямок) в подвальное или полуподвальное помещение должна быть выполнена параллельно фасаду здания, строения, сооружения с лестницей на расстоянии не более чем 1,5 м от фасада здания, строения, сооружения. По периметру входной группы (приямка) устраивается парапет высотой не более 0,5 м, над входной группой (приямком) устанавливается козырек с водоотводом;
 - на высоте более 0,72 м от уровня земли входная группа должна быть выполнена за счет внутреннего пространства здания, строения, сооружения.
6. Ступени и входная площадка входных групп должны иметь противоскользящее покрытие или полосы.
7. На одном из торцов входной площадки может быть предусмотрен пандус или подъемное устройство для маломобильных групп населения.
8. Наружная кнопка вызывного устройства должна быть размещена в начале заезда на пандус или при входе на подъемное устройство для маломобильных групп населения.

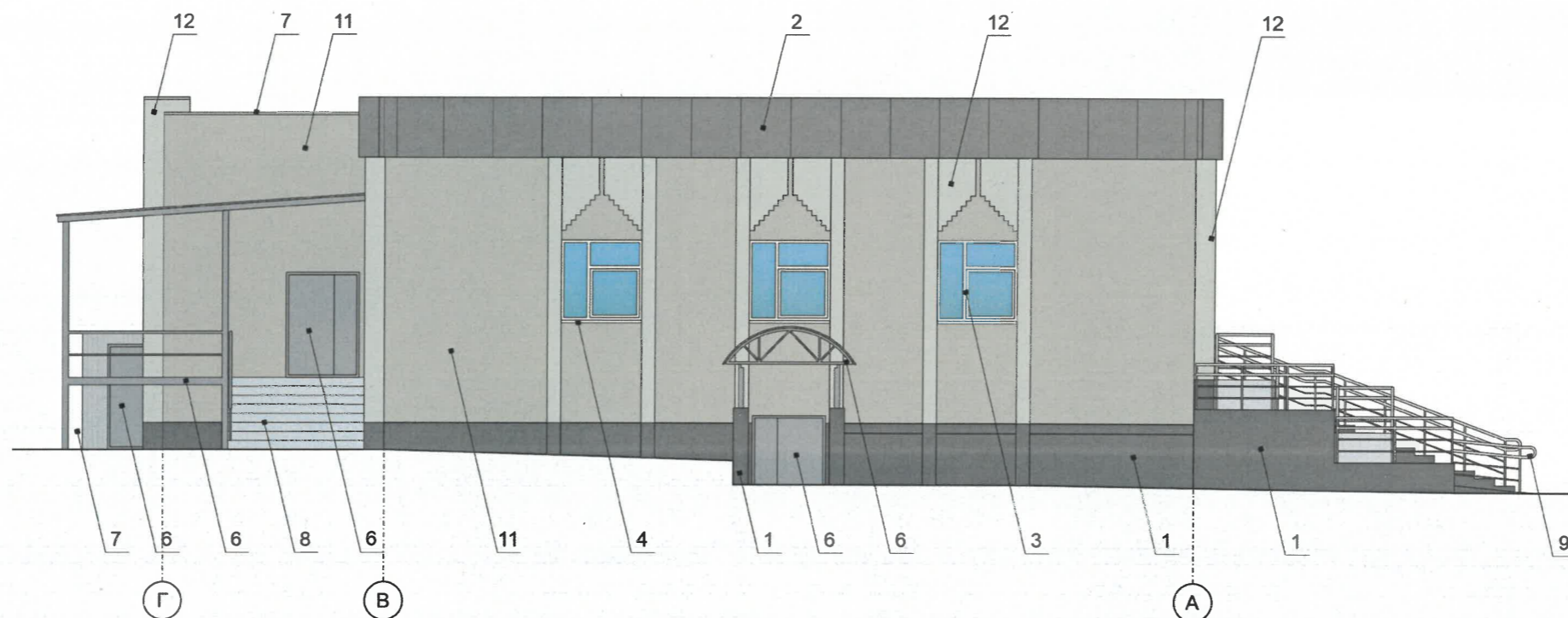
СОГЛАСОВАНО
 Заместитель начальника ДГА
 - главный архитектор
Карасев С.А.
 «27» мая 2020 г.

Условные обозначения

1 - выноска и номер позиции согласно Ведомости отделки фасадов на листе 1

						019-04-2026-ОФ			
						Колерный паспорт здания по ул. Байкальская, 3/1 Кировского района г. Перми			
Изм.	Кол.уч.	Лист	№ док.	Подпись	Дата	Нежилое здание	Стадия	Лист	Листов
Разраб.				<i>Хозяинова</i>	04.26		П	4	
						Главный фасад	ООО «Архитектурная мастерская «ГОРОД», г.Пермь		
Н.контроль				<i>Хозяинова</i>	04.26				

Главный фасад в осях Г-А



СОГЛАСОВАНО
 Заместитель начальника ДГА
 - главный архитектор
Карасев С.А.
 «27» мая 2026 г.

Примечание:

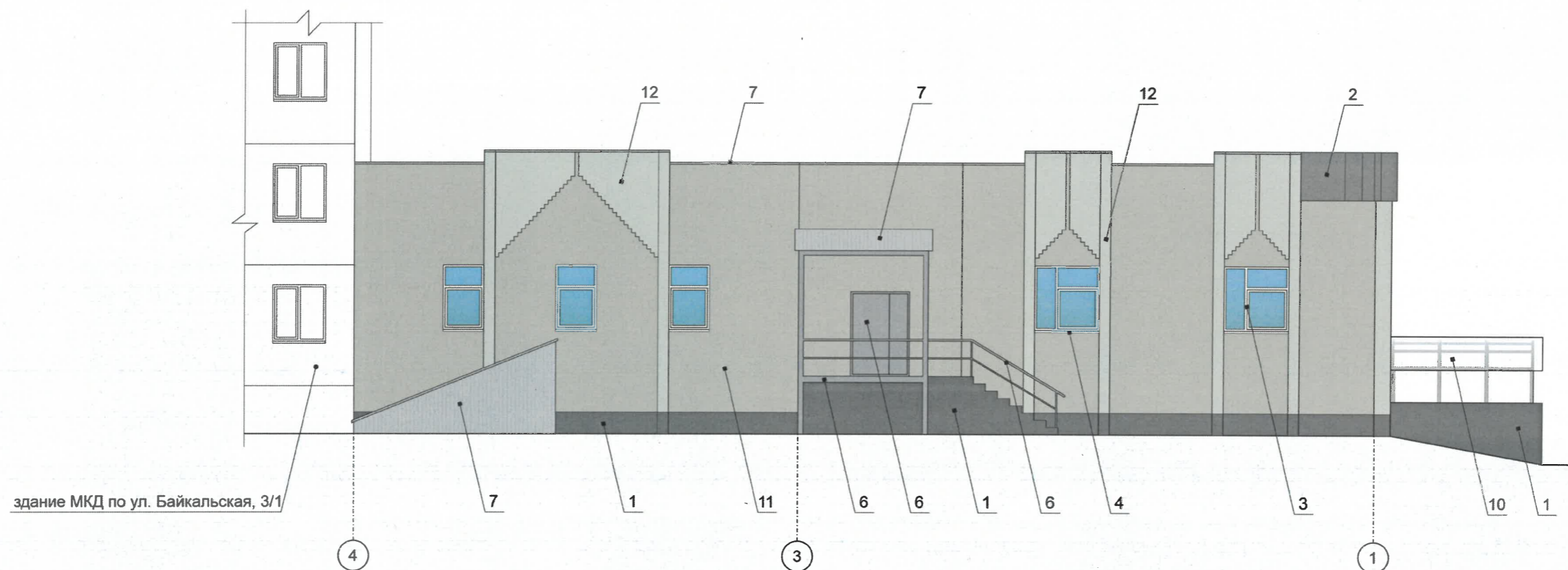
- Требования к размещению наружных блоков систем кондиционирования, маскирующих ограждений наружных блоков систем кондиционирования (далее – маскирующие ограждения) на фасадах капитальных объектов установлены пунктом 11.9 Правил благоустройства территории города Перми, утвержденных решением Пермской городской Думы от 15.12.2020 № 277 (далее — Правила), в частности, на фасадах капитальных объектов, расположенных в границах городского центра, а также расположенных на территориях, выходящих на улицы особого градостроительного значения-магистралю городского значения, наружные блоки систем кондиционирования размещаются следующими способами:
 - на главных и (или) боковых фасадах капитальных объектов с использованием маскирующих ограждений;
 - внутри балкона, лоджии, не превышая верхнюю высотную отметку ограждения балкона, лоджии;
 - в специально оборудованных для этих целей местах, нишах, предусмотренных проектной документацией при строительстве, реконструкции, капитальном ремонте капитального объекта, с использованием маскирующих ограждений;
 - под лестницей входной группы с использованием маскирующих ограждений;
 - в окнах подвального (цокольного) этажа без выхода за плоскость фасада;
 - на крышах капитальных объектов;
 - в арочных проездах на высоте не менее 3,0 метра от поверхности земли с соблюдением единой горизонтальной оси с использованием маскирующих ограждений;
 - под оконными проемами с использованием маскирующих ограждений с соблюдением единой горизонтальной и вертикальной осей.
- Маскирующие ограждения на фасадах капитальных объектов должны быть выполнены в виде экранов, решеток, корзин, состоящих из передней и боковых панелей, выполненных из горизонтальных реек: ширина рейки - не менее 0,03 м и не более 0,06 м, расстояние между ближайшими рейками - не менее 0,03 м и не более 0,06 м; в цвет части фасада капитального объекта, указанный в колерном паспорте капитального объекта, на которой размещаются маскирующие ограждения.
- Требования к размещению наружных блоков систем кондиционирования на дворовых фасадах капитальных объектов не устанавливаются.
- Требования к размещению наружных блоков систем кондиционирования, маскирующих ограждений на фасадах капитальных объектов, расположенных на территориях, не входящих в границы городского центра, а также на территориях, не выходящих на улицы особого градостроительного значения-магистралю городского значения, не устанавливаются, за исключением случая, предусмотренного подпунктом 11.9.7 Правил (после проведения Капитального ремонта наружные блоки систем кондиционирования, маскирующие ограждения подлежат размещению в соответствии с подпунктами 11.9.1-11.9.5 Правил).

Условные обозначения

1 - выноска и номер позиции согласно Ведомости отделки фасадов на листе 1

						019-04-2026-ОФ			
						Колерный паспорт здания по ул. Байкальская, 3/1 Кировского района г. Перми			
Изм.	Кол.уч.	Лист	№ док.	Подпись	Дата	Нежилое здание	Стадия	Лист	Листов
Разраб.				<i>Хозяинова</i>	04.26		П	5	
						Главный фасад	ООО «Архитектурная мастерская «ГОРОД», г.Пермь		
Н.контроль				<i>Хозяинова</i>	04.26				

Дворовой фасад



здание МКД по ул. Байкальская, 3/1

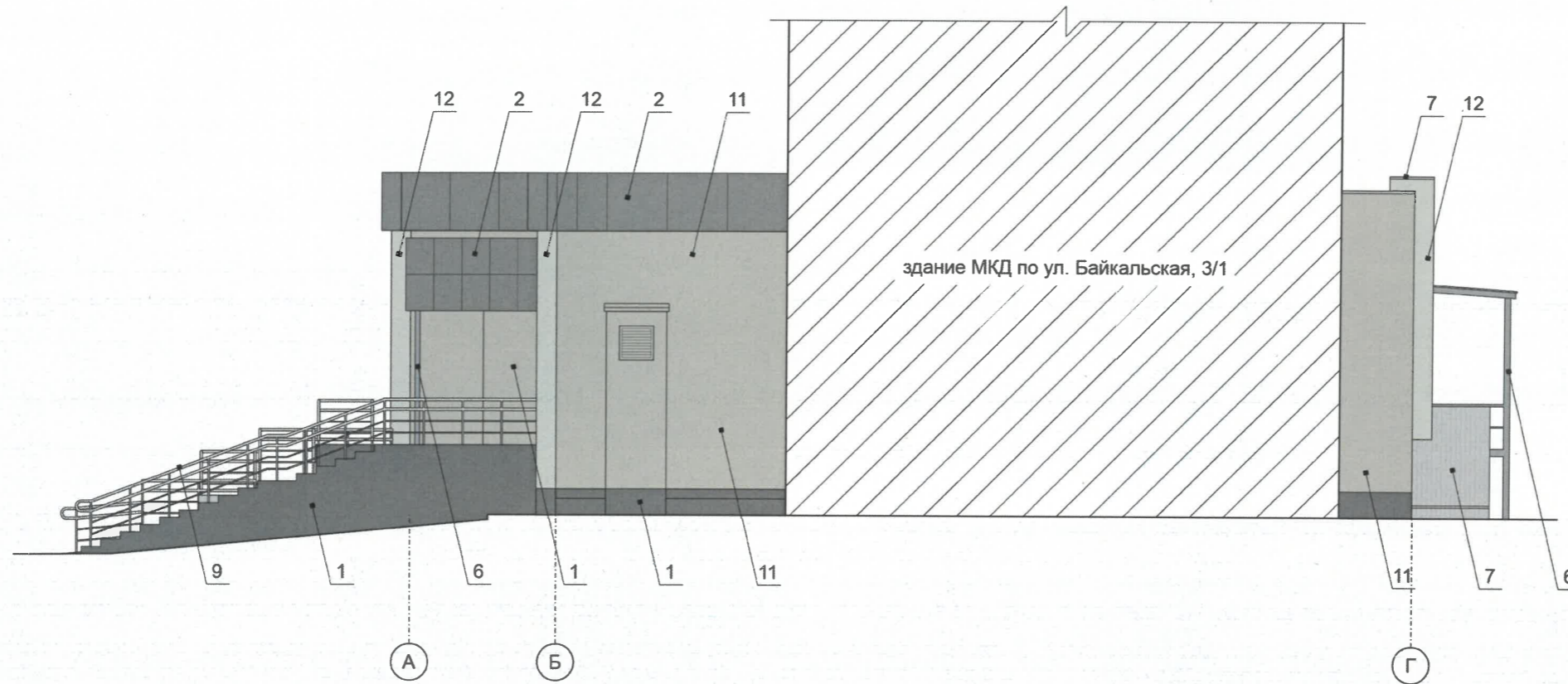
СОГЛАСОВАНО
 Заместитель начальника ДГА
 - главный архитектор
Карасев С.А.
 «27» *Июль* 2026 г.

Условные обозначения

 - выноска и номер позиции согласно Ведомости отделки фасадов на листе 1

						019-04-2026-ОФ			
						Колерный паспорт здания по ул. Байкальская, 3/1 Кировского района г. Перми			
Изм.	Кол.уч.	Лист	№док.	Подпись	Дата	Нежилое здание	Стадия	Лист	Листов
Разраб.				<i>Хозяинова</i>	04.26		П	6	
						Дворовой фасад	ООО «Архитектурная мастерская «ГОРОД» г.Пермь		
Н.контроль				<i>Хозяинова</i>	04.26				

Боковой фасад



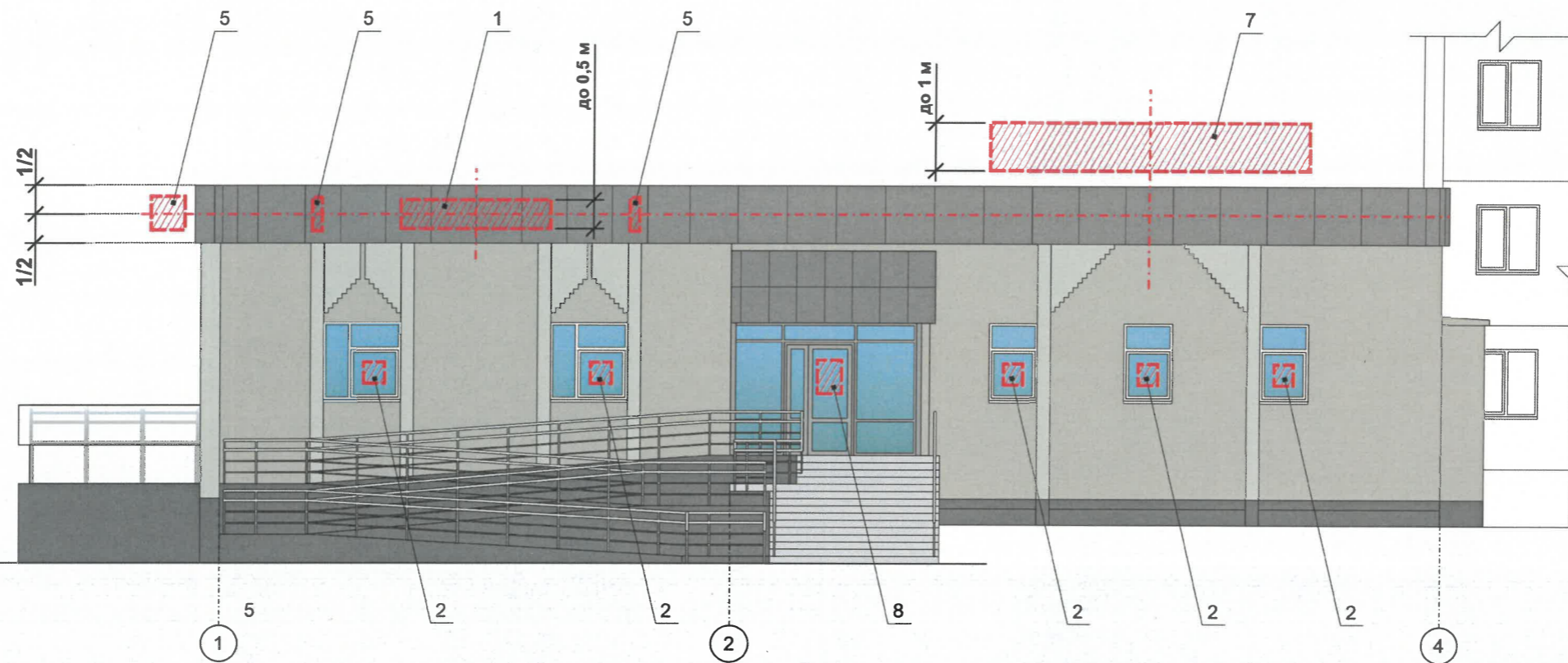
СОГЛАСОВАНО
 Заместитель начальника ДГА
 - главный архитектор
Карасев С.А.
 « 27 » мая 2026 г.

Условные обозначения

1 - выноска и номер позиции согласно Ведомости отделки фасадов на листе 1

						019-04-2026-ОФ			
						Колерный паспорт здания по ул. Байкальская, 3/1 Кировского района г. Перми			
Изм.	Кол.уч.	Лист	Недок.	Подпись	Дата	Нежилое здание	Стадия	Лист	Листов
Разраб.				<i>Хозяинова</i>	04.26		П	7	
						Боковой фасад	ООО «Архитектурная мастерская «ГОРОД», г.Пермь		
Н.контроль				<i>Хозяинова</i>	04.26				

Главный фасад в осях 1-4

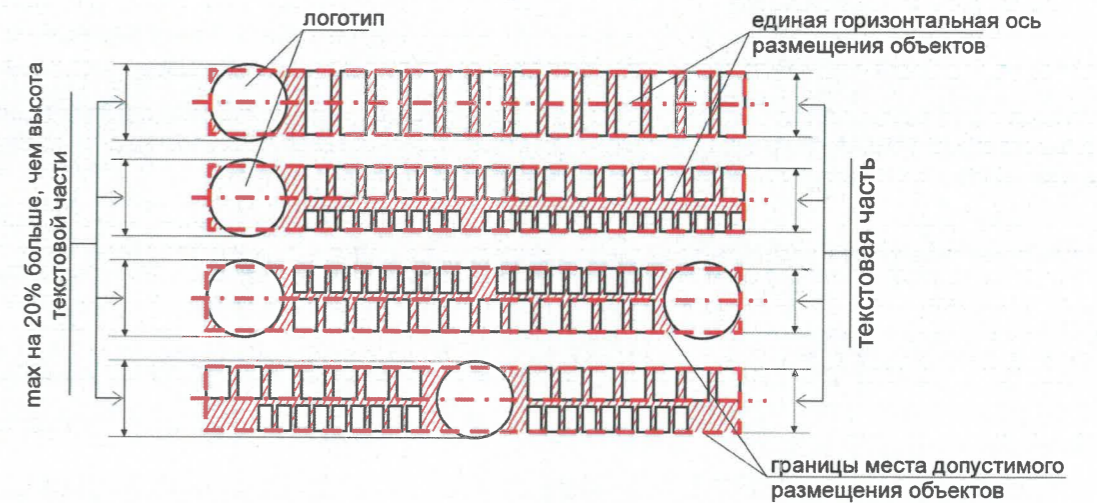


СОГЛАСОВАНО
 Заместитель начальника ДГА
 - главный архитектор
 «27» апреля 2026 г.

Условные обозначения

- размеры объектов, расстояния
- единая горизонтальная и/или вертикальная ось размещения объектов
- место допустимого размещения объектов
- выноска и номер позиции согласно Ведомости средств размещения информации, рекламных конструкций

Схемы компоновки объемных букв и/или логотипов, знаков относительно оси и места допустимого размещения

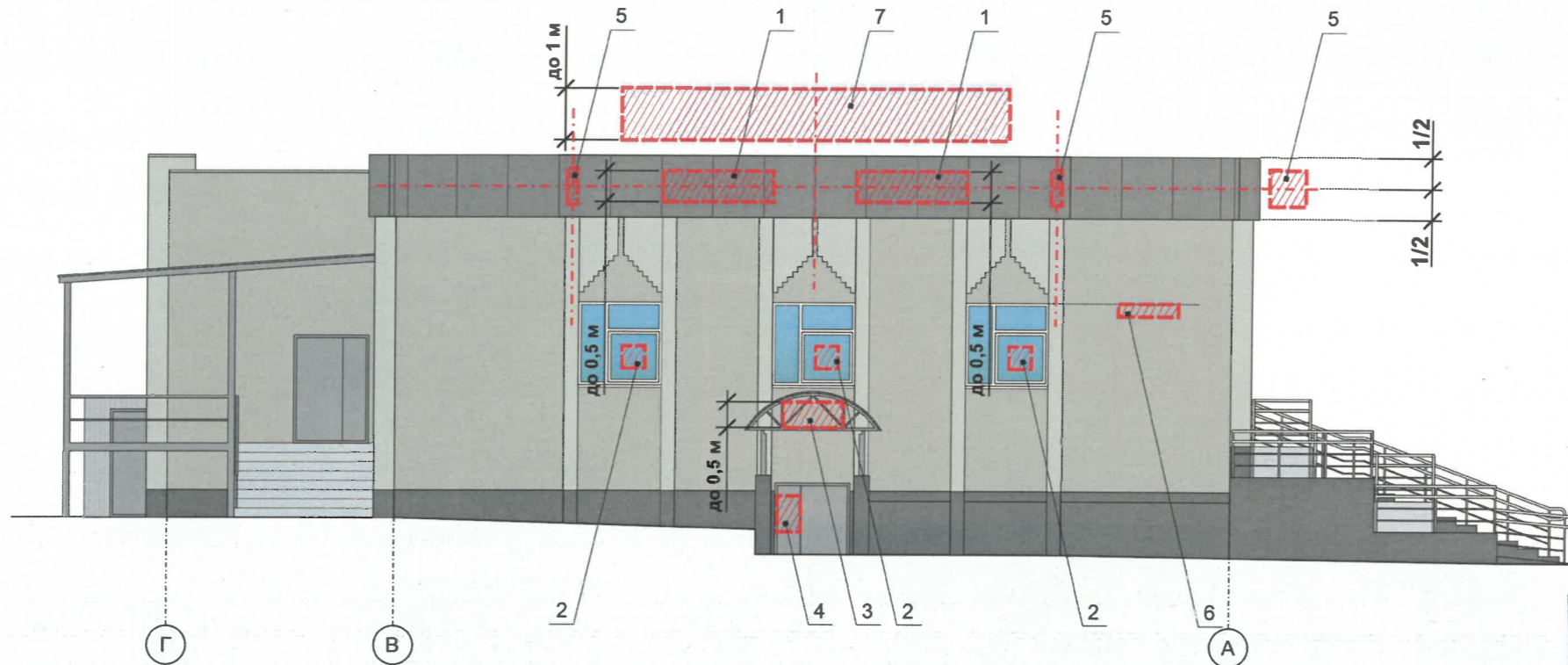


Ведомость средств размещения информации, рекламных конструкций

Поз.	Тип объекта, материал, способ крепления	Цвет	Наличие подсветки
1	Вывеска - объемные буквы и/или логотипы без подложки на металлических направляющих в цвет фасада на фризе. Металл, пластик, пленки	фирменные цвета	внешняя или внутренняя светодиодами
2	Вывеска в виде сплошной панели с внутренней стороны витрин, витражей, оконных блоков (высотой не более половины высоты одного остекления витрины, витража, оконного блока, шириной не более половины ширины одного остекления витрины, витража, оконного блока) путем крепления такой панели подвесами к верхней части проема витрины, витража, оконного блока (например, на тросах) с отступом от остекления не менее чем на 0,15 м. Металл, пластик, пленки	фирменные цвета	возможна подсветка
3	Вывеска - объемные буквы и/или логотипы без подложки на передней части козырька. Металл, пластик, пленки	фирменные цвета	внешняя или внутренняя светодиодами
4	Информационная табличка (режимник) одиночная (не более 500x700мм). Металл, пластик, пленки	фирменные цвета	возможна внутренняя подсветка
5	Панель-кронштейн (не более 700x700мм). Металл, пластик, пленки	фирменные цвета	внешняя или внутренняя светодиодами
6	Указатель с наименованием улицы и номером дома (здания) (пункт 11.4.2 Решения Пермской городской Думы от 15.12.2020 № 277). Металл, пластик, пленки	фон - синий (R-0, G-20, B-120), текст - белый	возможна подсветка
7	Вывеска - крышная конструкция в виде объемного логотипа без подложки. Металл, пластик, пленки	фирменные цвета	внешняя или внутренняя светодиодами
8	Информационная табличка (режимник). Одиночная (400x600мм). Несплошная выклейка буквенными, цифровыми символами (знаками) из декоративной пленки на стекле	фирменные цвета	без подсветки

019-04-2026-ОФ							
Коперный паспорт здания по ул. Байкальская, 3/1 Кировского района г. Перми							
Изм.	Кол.уч.	Лист	Недок.	Подпись	Дата		
Разраб.		Хозяинова		<i>Хозяинова</i>	04.26		
Нежилое здание					Стадия	Лист	Листов
					П	8	
Размещение средств размещения информации, рекламных конструкций (начало)					ООО «Архитектурная мастерская «ГОРОД» г.Пермь		
Н.контроль		Хозяинова		<i>Хозяинова</i>	04.26		

Главный фасад в осях Г-А

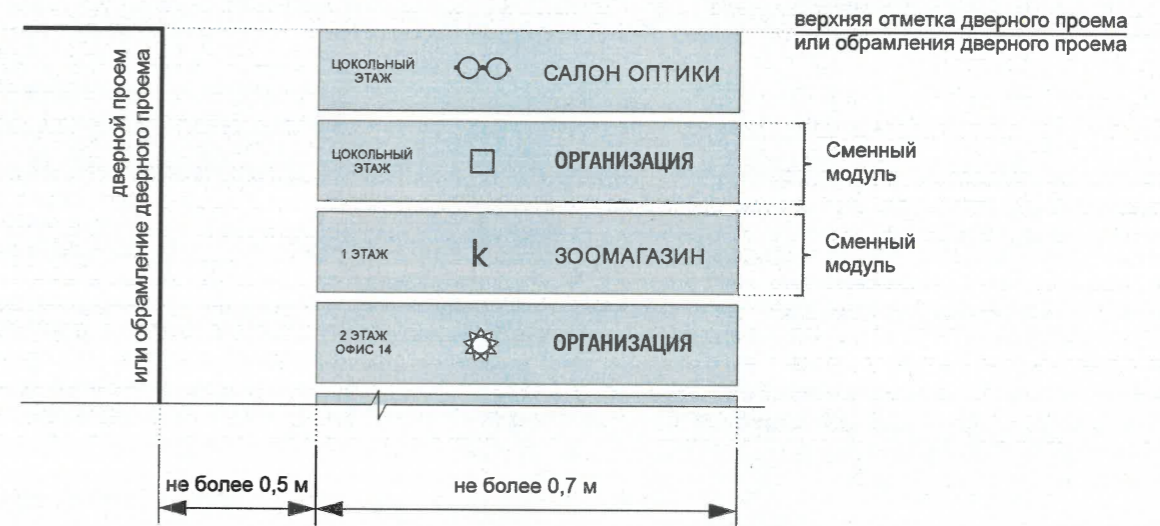


Условные обозначения

- размеры объектов, расстояния
- единая горизонтальная и/или вертикальная ось размещения объектов
- место допустимого размещения объектов
- выноска и номер позиции согласно Ведомости средств размещения информации, рекламных конструкций

СОГЛАСОВАНО
 Заместитель начальника ДГА
 - главный архитектор
 «27» апреля 2026 г.

Пример группировки модульных табличек



Примечание:

1. Места размещения информации располагаются относительно условной прямой линии – единой горизонтальной оси. Местоположение оси на фасаде определяется как половина расстояния между верхним и нижним архитектурным элементом (окна, наличники, карниз, фриз и др.), выделяющимся (западающим, выступающим) из плоскости стены.
2. Размещение вывесок и рекламных конструкций должно осуществляться в границах места допустимого размещения средств размещения информации, рекламных конструкций, установленных данным колерным паспортом объекта капитального строительства.
3. В соответствии с Постановлением Правительства Пермского края от 08.10.2014 г. № 1139-п запрещается:
 - размещение рекламных конструкций и вывесок с размером информационного поля, превышающим 1,2 м по короткой стороне или 1,8 м по длинной стороне, за исключением вывесок в виде отдельных накладных букв без использования подложки, размещаемых на фасадах;
 - размещение на фасадах рекламных конструкций и вывесок, совокупная площадь которых превышает 5% площади фасада;
 - размещение рекламных конструкций и вывесок, перекрывающих архитектурные элементы фасадов зданий.
4. Размещение вывесок по отношению друг к другу, их конфигурация, наполненность информацией должны соответствовать Стандартным требованиям к вывескам, их размещению и эксплуатации (далее - Стандартные требования), утвержденным Решением Пермской городской Думы от 15.12.2020 № 277.
5. В случае, если планируемые к размещению вывески не соответствуют типу и местам размещения средства размещения информации, рекламных конструкций колерного паспорта, потребуется внесение изменений в настоящий колерный паспорт.
6. Максимальный размер информационных табличек – 0,5 м x 0,7 м (пункт 2.13 Стандартных требований).
7. Узел крепления каждого типа объекта информации разрабатывается отдельным рабочим проектом.
8. В случае размещения рекламной конструкции на фасаде здания, строения, сооружения, такая конструкция должна быть отражена в составе нового колерного паспорта, а ее размещение должно осуществляться в соответствии с действующим порядком установки эксплуатации рекламных конструкций на территории города Перми, утвержденным решением Пермской городской Думы от 27.01.2009 № 11, с последующим получением на установку и эксплуатацию рекламной конструкции в установленном порядке.
9. В случае возникновения спорных ситуаций с другими организациями в отношении мест размещения вывесок, расположенных не в границах занимаемого помещения, регулирование конфликта и окончательное решение по размещению вывесок той или иной претендующей организации принимает владелец данного объекта.
10. В случае возникновения спорных ситуаций с другими организациями в отношении мест размещения нестандартных вывесок, расположенных не в границах занимаемого помещения, регулирование конфликта и окончательное решение по размещению вывесок той или иной претендующей организации в соответствии с положениями Жилищного кодекса Российской Федерации должно приниматься на собрании собственников помещений в многоквартирном доме.
11. Размещение вывесок, перекрывающих оконные проемы, а также расположенных на балконах зданий и сооружений должно быть согласовано с собственниками помещений, к которым относится балкон и данный оконный проем.
12. В случае возникновения спорных ситуаций в отношении места размещения информационной конструкции на парапете кровли/кровле/стене у кровли, регулирование конфликта и окончательное решение по размещению информационной конструкции должно приниматься на собрании собственников помещений в многоквартирном доме в соответствии с положениями Жилищного кодекса Российской Федерации.

						019-04-2026-ОФ		
						Колерный паспорт здания по ул. Байкальская, 3/1 Кировского района г. Перми		
Изм.	Кол.уч.	Лист	№ док.	Подпись	Дата			
Разраб.		Хозяинова		<i>Хозяинова</i>	04.26	Нежилое здание		
						Стадия	Лист	Листов
						П	9	
						Размещение средств размещения информации, рекламных конструкций (окончание)		
Н.контроль		Хозяинова		<i>Хозяинова</i>	04.26	ООО «Архитектурная мастерская «ГОРОД», г.Пермь		

Позиция согласно ведомости отделки фасадов	Координаты цвета RAL CLASSIC 9003	C:	0
		M:	0
		Y:	0
		K:	0
		R:	244
		G:	248
3, 4		B:	244

Позиция согласно ведомости отделки фасадов	Координаты цвета RAL CLASSIC 9006	C:	0
		M:	0
		Y:	0
		K:	40
		R:	165
		G:	168
5		B:	166

Позиция согласно ведомости отделки фасадов	Координаты цвета RAL CLASSIC 7044	C:	0
		M:	0
		Y:	15
		K:	30
		R:	189
		G:	189
11		B:	178

Позиция согласно ведомости отделки фасадов	Координаты цвета RAL CLASSIC 7004	C:	0
		M:	0
		Y:	0
		K:	45
		R:	158
		G:	160
6		B:	161

Позиция согласно ведомости отделки фасадов	Координаты цвета RAL CLASSIC 9002	C:	5
		M:	0
		Y:	10
		K:	10
		R:	221
		G:	222
12		B:	212

Позиция согласно ведомости отделки фасадов	Координаты цвета RAL CLASSIC 7005	C:	30
		M:	10
		Y:	20
		K:	60
		R:	107
		G:	113
1		B:	111

Позиция согласно ведомости отделки фасадов	Координаты цвета RAL CLASSIC 7037	C:	30
		M:	20
		Y:	40
		K:	40
		R:	124
		G:	127
2		B:	126

СОГЛАСОВАНО
Заместитель начальника ДГА
- главный архитектор
Карасев А.
« 27 » мая 2026 г.

						019-04-2026-ОФ			
						Колерный паспорт здания по ул. Байкальская, 3/1 Кировского района г. Перми			
Изм.	Кол.уч.	Лист	№ док.	Подпись	Дата	Нежилое здание	Стадия	Лист	Листов
Разраб.		Хозяинова		<i>Хозяинова</i>	04.26		П	10	
						Эталоны колеров	ООО «Архитектурная мастерская «ГОРОД», г.Пермь		
Н.контроль		Хозяинова		<i>Хозяинова</i>	04.26				