

ООО «АРТСТРОЙ»

№ 059-22-01-26-856 от 04.05.2026

Заказчик: ГБПОУ "ППК"

**ПАСПОРТ ВНЕШНЕГО ОБЛИКА (КОЛЕРНЫЙ ПАСПОРТ)
ОБЪЕКТА КАПИТАЛЬНОГО СТРОИТЕЛЬСТВА**
(за исключением объектов, строительство которых не завершено)
(далее-колерный паспорт)

АДРЕС ОБЪЕКТА: г. Пермь, административный район Дзержинский,
ул. Хабаровская, здание (строение) №36

04-2026

ПЕРМЬ 2026 г.

Ведомость чертежей, отображающих архитектурные решения

Лист	Наименование	Примечание
1	Общие данные	
2	Общие данные	
3-4	Существующее состояние фасадов (фотофиксация)	
5	Главный фасад.	
6	Дворовой фасад.	
7	Боковой фасад.	
8	Боковой фасад.	
9	Размещение средств размещения информации, рекламных конструкций	
10	Эталоны колеров	

Ведомость отделки фасадов

ПОЗ.	ЭЛЕМЕНТ ФАСАДА	ЭТАЛОН ЦВЕТА	ОБОЗНАЧ.	ВИД ОТДЕЛКИ	ПРИМ.
1	Цоколь		RAL 7012	Фиброцементные панели	
2	Основное поле стен (Тип 1)		RAL 7042	Фиброцементные панели	
3	Основное поле стен (Тип 2)		RAL 5009	Фиброцементные панели	
4	Кровля, Козырьки		RAL 7005	Оцинкованная сталь с полимерным покрытием	
5	Перекрытия окон		RAL 9003	Металлопластик	
6	Дверные полотна, стойки		RAL 7035	Металл, покраска атмосферостойкой краской	
7	Ступени		-	Бетон/, бетонная плитка/резиновая крошка	
8	Парапетные крышки		RAL 7042	Оцинкованная сталь с полимерным покрытием	
9	Отливы, откосы		RAL 9003	Оцинкованная сталь с полимерным покрытием	
10	Перекрытия дверей		RAL 7035	Металл	

Пояснительная записка:

Объект капитального строительства:

Здание общественно-бытового блока по адресу г. Пермь, Дзержинского р-н., ул. Хабаровская, 36
Год постройки и ввод в эксплуатацию:
 Год постройки 1977.
 Наружные стены: кирпич.
 Кровля: плоская.

Ранее согласованные колерные паспорта:

Не разрабатывались.

Нахождение в границах зон объектов культурного наследия:

Рассматриваемый объект не располагается в зоне охраны объектов культурного наследия.

Настоящим колерным паспортом:

Колерный паспорт составлен в связи с капитальным ремонтом фасадов здания. Определяются типы и виды отделки, и их цветовые решения; Устанавливаются виды и места размещения средств размещения информации, рекламных конструкций.

Предметом согласования данного колерного паспорта являются: принятые цветовые решения элементов фасада, применяемые материалы существующего объекта недвижимости, определение возможных типов размещения средств размещения информации на нем.

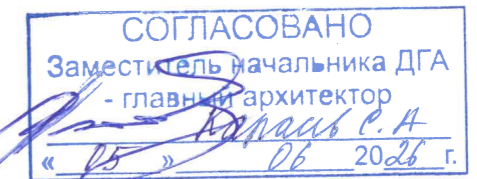
В соответствии с Градостроительным кодексом Российской Федерации, решением Пермской городской Думы от 15.12.2020 № 277 «Об утверждении Правил благоустройства территории города Перми» и постановлением администрации города Перми от 22.02.2017 № 130 «Об утверждении формы и Порядка согласования паспорта внешнего облика (колерного паспорта) объекта капитального строительства (за исключением объектов, строительство которых не завершено)» колерные паспорта либо их изменения не являются разрешительной документацией на строительство, реконструкцию объекта капитального строительства; не являются правовым основанием на устройство (переустройство, демонтаж) пристроек, навесов, козырьков и других архитектурных элементов объекта капитального строительства.

Согласовано

Взам. инв. №

Подпись и дата

Инв. № подл.



						04-2026			
						Колерный паспорт по ул. Хабаровская, №36, Дзержинского района г.Перми			
Изм.	Кол.уч.	Лист	№Док.	Подпись	Дата	Здание общественно-бытового блока	Стадия	Лист	Листов
Разраб.			Бешкарев Г.А.	<i>Бешкарев</i>	04.26		П	1	10
Н.контр.						Общие данные	ООО «АРТСТРОЙ»		

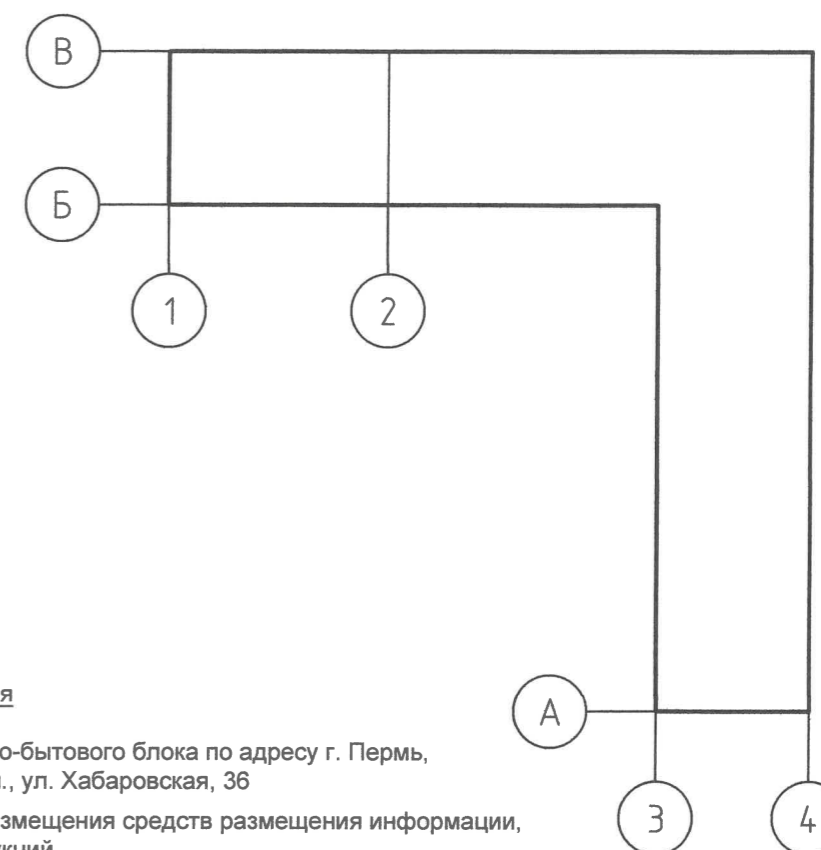
Ситуационный план



Ведомость ссылочных и прилагаемых документов

ОБОЗНАЧЕНИЕ	НАИМЕНОВАНИЕ	ПРИМЕЧАНИЕ
Решение Пермской городской Думы от 15.12.2020 №277	"Об утверждении Правил благоустройства территории города Перми"	
Постановление Администрации г. Перми от 22.02.2017 №130	"Об утверждении формы и Порядка согласования паспорта внешнего облика (колерного паспорта) объекта капитального строительства (за исключением объектов, строительство которых не завершено)"	
Письмо ГБУПК "ИТП" от 25.09.2025 №31.4-01-21/3-2545	О направлении рекомендаций по фасадным решениям	

План координационных осей



Условные обозначения

- ⊙36 - Здание общественно-бытового блока по адресу г. Пермь, Дзержинского р-н., ул. Хабаровская, 36
- - Фасады с местами размещения средств размещения информации, рекламных конструкций
- - Красная линия (здание размещается по границам красных линий)
- - Земельный участок с кадастровым номером - 59:01:1713559:1683
- ⊙1 - Условная координационная ось

Примечание:

Красные линии приведены с сайта: <https://isogd.gorodperm.ru>

Границы земельного участка и его кадастровый номер приведен с сайта: <https://nspd.gov.ru>

СОГЛАСОВАНО
 Заместитель начальника ДГА
 - главный архитектор
Сидоров С.А.
 « 05 » 06 2026 г.

Инструкция о порядке производства работ, связанных с окраской фасадов и всех наружных частей зданий, сооружений, строений, расположенных на территории города Перми

- Окраска (отделка) фасадов и всех наружных частей зданий, сооружений, строений, расположенных на территории города Перми, может производиться лишь на основании паспорта внешнего облика объекта капитального строительства (колерного паспорта), согласованного с департаментом градостроительства и архитектуры администрации г. Перми (далее - ДГА).
- До начала процесса окраски (отделки здания) или какого-либо сооружения должны быть произведены работы по капитальному ремонту всех без исключения его наружных частей, подлежащих окраске.
- До начала ремонта зданий, имеющих газосветовую рекламу, сообщить рекламораспространителю о предстоящих работах на фасаде здания с целью сохранения вывесок либо их демонтажа.
- Полуразрушенные и разрушенные архитектурные художественно-скульптурные элементы фасада: карнизы, фризy, колонны, пилястры, сандрики, кронштейны, обрамления проемов, различные лепные украшения, барельефы, мозаика, художественная роспись и т.п. подлежат обязательному восстановлению в своем первоначальном виде. Категорически запрещается производить окраску здания без предварительного восстановления указанных элементов декора фасада.
- Металлические поверхности отдельных элементов фасада: чугунные решетки, ограждения балконов и лестниц, элементы входных групп, двери, кронштейны и прочие архитектурно-художественные элементы фасада перед окраской очищаются от грязи, ржавчины, старой краски и покрываются вновь атмосферостойкой краской для металлических поверхностей.
- В соответствии с выданными образцами цвета (колерами) на окраску (отделку) здания организация, производящая ремонт здания, составляет пробные образцы, которые наносятся на подготовленную для покраски поверхность стены в уровне 1-го этажа здания (не выше 1,5 метров от земли).
- Проверку и согласование пробного образца цвета (выкрас колера) производит уполномоченный представитель ДГА. Без указанных проверки и согласования производить окраску (отделку) фасадов здания категорически запрещается.
- Домоуправления, организации и учреждения, производящие окраску (отделку) и связанный с нею ремонт фасадов здания, несут ответственность за выполнение настоящей инструкции и могут быть привлечены к административной ответственности за ее нарушение в соответствии со статьей 6.8.2 «Нарушение требований к внешнему виду фасадов зданий, строений, сооружений» Закона Пермского края от 06.04.2015 №460-ПК «Об административных правонарушениях в Пермском крае».
- По всем вопросам, связанным с производством работ, необходимо обращаться в ДГА по адресу: г. Пермь, ул. Сибирская, 15, каб. 315, тел: +7 (342) 212-76-98.

Согласовано

Взам. инв. №

Подпись и дата

Инв. № подл.

						04-2026			
						Колерный паспорт по ул. Хабаровская, №36, Дзержинского района г.Перми			
Изм.	Кол.уч.	Лист	№Док.	Подпись	Дата	Здание общественно-бытового блока	Стадия	Лист	Листов
Разраб.			Бешкарев Г.А.	<i>Бешкарев</i>	04.26		П	2	
Н.контр.						Общие данные	ООО «АРТСТРОЙ»		

Главный фасад в осях 2-4



Главный фасад в осях 1-3



Боковой фасад в осях Б-А



Главный фасад в осях 1-2



Боковой фасад в осях А-В



Согласовано

Взам. инв. №

Подпись и дата

Инв. № подл.

СОГЛАСОВАНО
 Заместитель начальника ДГА
 - главный архитектор
Вараис В.А.
 « 05 » 06 2026 г.

Примечание:
 Фотофиксация выполнена 04.2026

						04-2026			
						Колерный паспорт по ул. Хабаровская, №36, Дзержинского района г.Перми			
Изм.	Кол.уч.	Лист	№Док.	Подпись	Дата	Здание общественно-бытового блока	Стадия	Лист	Листов
Разраб.			Бешкарев Г.А.	<i>Бешкарев</i>	04.26		П	3	
Н.контр.						Существующее состояние фасадов (фотофиксация)	ООО «АРТСТРОЙ»		

Дворовой фасад в осях 4-1



Боковой фасад в осях В-Б



Боковой фасад в осях А-4



Примечание:

Фотофиксация выполнена 04.2026

СОГЛАСОВАНО
 Заместитель начальника ДГА
 - главный архитектор
Караса С.А.
 « 05 » 06 2026 г.

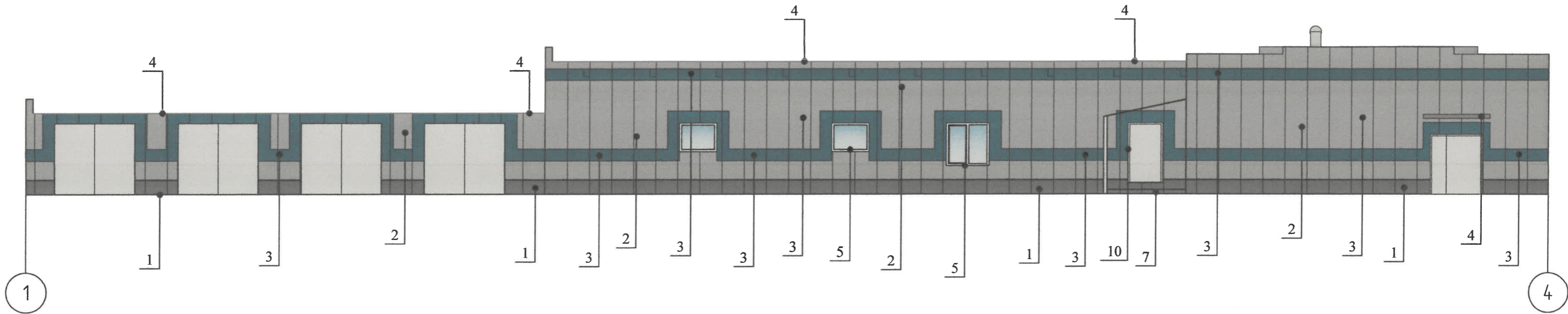
						04-2026			
						Колерный паспорт по ул. Хабаровская, №36, Дзержинского района г.Перми			
Изм.	Кол.уч.	Лист	№Док.	Подпись	Дата	Здание общественно-бытового блока	Стадия	Лист	Листов
Разраб.				Бешкарев Г.А.	04.26		П	4	
Н.контр.						Существующее состояние фасадов (фотофиксация)	ООО «АРТСТРОЙ»		

Согласовано

Взам. инв. №

Подпись и дата

Инв. № подл.



Примечание:

1. В случае, если наружные лестницы при дополнительно устроенных входах в общественные помещения здания выходят за границы предоставленного земельного участка и красные линии квартала, то устройство дополнительных или переустройство существующих входных групп требует получения разрешения в установленном порядке.
2. Требования к входным группам установлены пунктом 11.7 Правил благоустройства территории города Перми, утвержденных Решением Пермской городской Думы от 15.12.2020 № 277.
3. При размещении новой входной группы, изменении входной группы при проведении реконструкции, капитального ремонта здания, строения, сооружения требуется разработка проекта колерного паспорта.
4. Размещение входных групп, расположенных в границах территорий достопримечательных мест на территории города Перми, должно соответствовать требованиям, установленным органом охраны объектов культурного наследия.
5. Требования к входным группам, расположенным в границах территорий общего пользования, за исключением входных групп, расположенных в границах территорий достопримечательных мест:
 - архитектурные элементы входных групп (крыльца, входная площадка, ступени, лестницы, ограждения, парапеты, роллетные системы (рольставни), козырьки, прямки, пандусы или подъемные устройства для маломобильных групп населения) должны быть выполнены параллельно фасаду здания, строения, сооружения на расстоянии не более чем 1,5 м от фасада здания, строения, сооружения и при условии сохранения ширины пешеходной зоны (тротуара) не менее 2 м;
 - размер входной площадки - 1,5 м x 1,85 м;
 - входная группа (прямо́к) в подвальное или полуподвальное помещение должна быть выполнена параллельно фасаду здания, строения, сооружения с лестницей на расстоянии не более чем 1,5 м от фасада здания, строения, сооружения. По периметру входной группы (прямо́к) устраивается парапет высотой не более 0,5 м, над входной группой (прямо́ком) устанавливается козырек с водоотводом;
 - на высоте более 0,72 м от уровня земли входная группа должна быть выполнена за счет внутреннего пространства здания строения, сооружения.
6. Ступени и входная площадка входных групп должны иметь противоскользящее покрытие или полосы.
7. На одном из торцов входной площадки может быть предусмотрен пандус или подъемное устройство для маломобильных групп населения.
8. Наружная кнопка вызывного устройства должна быть размещена в начале заезда на пандус или при входе на подъемное устройство для маломобильных групп населения.
9. Глухие экраны ограждений балконов, лоджий (из профилированного металлического листа, алюминиевых композитных панелей и т.д.) по высоте должны быть не более первоначальной исторической высоты ограждения балкона (лоджии). Нормативную высоту ограждения 1,2 метра следует обеспечивать за счет применения не сплошных элементов ограждения (металлические решетки, перила).

СОГЛАСОВАНО
 Заместитель начальника ДГА
 - главный архитектор
Власов С.А.
 « 05 » 06 2026 г.

Условные обозначения

- Γ - Выноска и номер позиции согласно ведомости отделки фасадов
- ① - Условная координационная ось

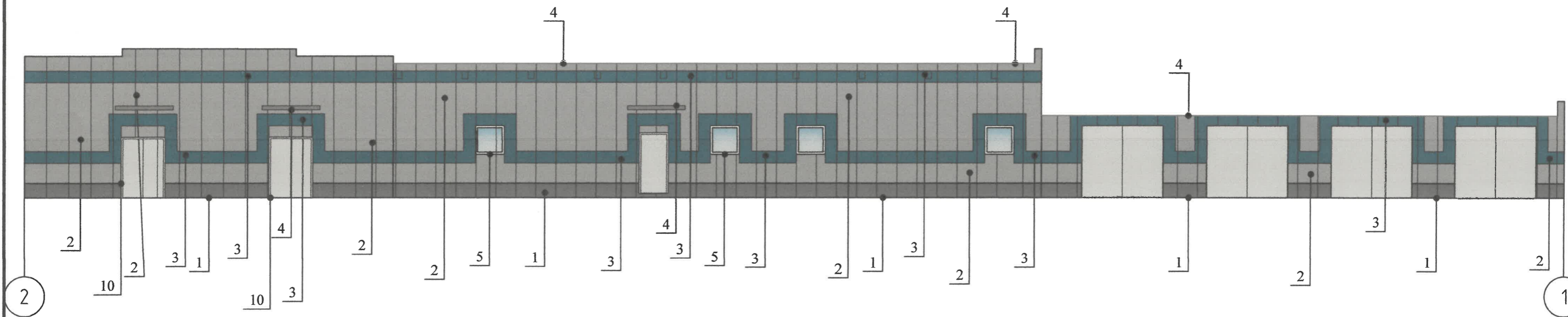
04-2026					
Колерный паспорт по ул. Хабаровская, №36, Дзержинского района г.Перми					
Изм.	Кол.уч.	Лист	№Док.	Подпись	Дата
Разраб.		Бешкарев Г.А.		<i>Бешкарев</i>	04.26
Здание общественно-бытового блока				Стадия	Лист
				П	5
Главный фасад				ООО «АРТСТРОЙ»	

Согласовано

Взам. инв. №

Подпись и дата

Инв. № подл.



Примечание:

1. Требования к размещению наружных блоков систем кондиционирования, маскирующих ограждений наружных блоков систем кондиционирования (далее - маскирующие ограждения) на фасадах капитальных объектов установлены пунктом 11.9 Правил благоустройства территории города Перми, утвержденных решением Пермской городской Думы от 15.12.2020 № 277 (далее -- Правила), в частности, на фасадах капитальных объектов, расположенных в границах городского центра, а также расположенных на территориях, выходящих на улицы особого градостроительного значения-магистралей городского значения, наружные блоки систем кондиционирования размещаются следующими способами:
 - на главных и (или) боковых фасадах капитальных объектов с использованием маскирующих ограждений;
 - внутри балкона, лоджии, не превышая верхнюю высотную отметку ограждения балкона, лоджии;
 - в специально оборудованных для этих целей местах, нишах, предусмотренных проектной документацией при строительстве, реконструкции, капитальном ремонте капитального объекта, с использованием маскирующих ограждений;
 - под лестницей входной группы с использованием маскирующих ограждений;
 - в окнах подвального (цокольного) этажа без выхода за плоскость фасада;
 - на крышах капитальных объектов;
 - в арочных проездах на высоте не менее 3,0 метра от поверхности земли с соблюдением единой горизонтальной оси с использованием маскирующих ограждений;
 - под оконными проемами с использованием маскирующих ограждений с соблюдением единой горизонтальной и вертикальной осей.
2. Маскирующие ограждения на фасадах капитальных объектов должны быть выполнены в виде экранов, решеток, корзин, состоящих из передней и боковых панелей, выполненных из горизонтальных реек: ширина рейки - не менее 0,03 м и не более 0,06 м, расстояние между ближайшими рейками - не менее 0,03 м и не более 0,06 м; в цвет части фасада капитального объекта, указанный в колерном паспорте капитального объекта, на которой размещаются маскирующие ограждения.
3. Требования к размещению наружных блоков систем кондиционирования на дворовых фасадах капитальных объектов не устанавливаются.
4. Требования к размещению наружных блоков систем кондиционирования, маскирующих ограждений на фасадах капитальных объектов, расположенных на территориях, не входящих в границы городского центра, а также на территориях, не выходящих на улицы особого градостроительного значения-магистралей городского значения, не устанавливаются, за исключением случая, предусмотренного подпунктом 11.9.7 Правил (после проведения Капитального ремонта наружные блоки систем кондиционирования, маскирующие ограждения подлежат размещению в соответствии с подпунктами 11.9.1-11.9.5 Правил).
5. Размещение наружных блоков систем кондиционирования не должно нарушать законные интересы собственников жилых помещений в непосредственной близости с оборудованием.
6. В соответствии со статьей 36 Жилищного кодекса Российской Федерации собственниками помещений в многоквартирном доме решение о возможности или невозможности размещения наружных блоков кондиционеров на фасадах многоквартирного дома может быть принято на общем собрании собственников помещений данного многоквартирного дома.

СОГЛАСОВАНО
 Заместитель начальника ДГА
 - главный архитектор
Варасис С.А.
 « 05 » 06 2026 г.

- Условные обозначения**
- ┌ 1 - Выноска и номер позиции согласно ведомости отделки фасадов
 - ① - Условная координационная ось

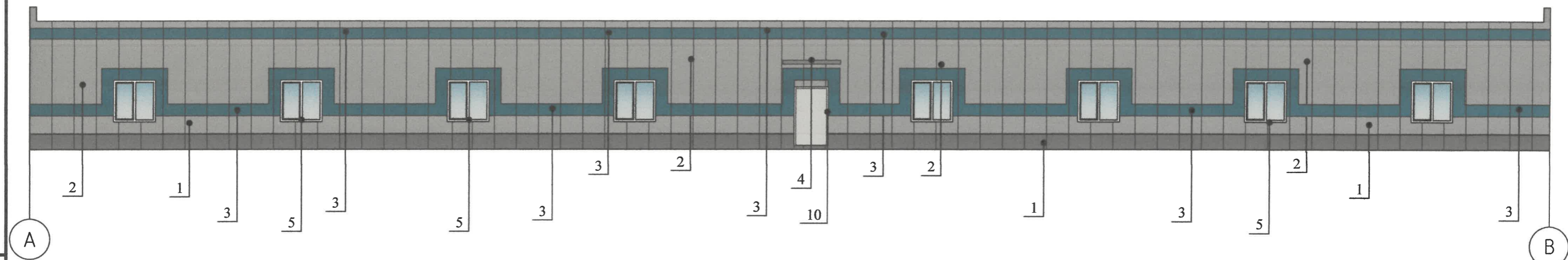
Согласовано

Взам. инв. №

Подпись и дата

Инд. № подл.

04-2026					
Колерный паспорт по ул. Хабаровская, №36, Дзержинского района г.Перми					
Изм.	Кол.уч.	Лист	№Док.	Подпись	Дата
Разраб.		Бешкарев Г.А.		<i>Бешкарев</i>	04.26
Здание общественно-бытового блока				Стадия	Лист
				П	6
Дворовой фасад				ООО «АРТСТРОЙ»	



Согласовано

Взам. инв. №

Подпись и дата

Инв. № подл.

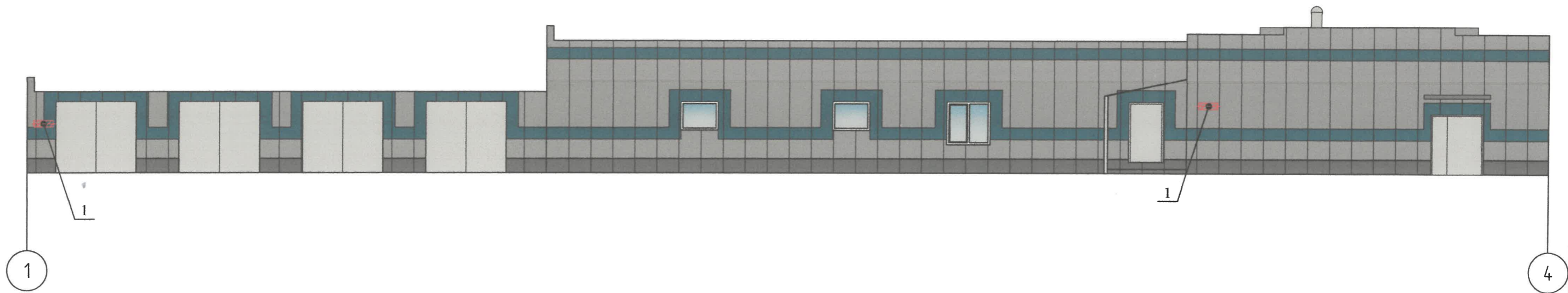
СОГЛАСОВАНО
 Заместитель начальника ДГА
 - главный архитектор
Вешкарев Г.А.
 « 15 » 06 2026 г.

Условные обозначения

- 1 - Выноска и номер позиции согласно ведомости отделки фасадов
- ① - Условная координационная ось

						04-2026			
						Колерный паспорт по ул. Хабаровская, №36, Дзержинского района г.Перми			
Изм.	Кол.уч.	Лист	№Док.	Подпись	Дата	Здание общественно-бытового блока	Стадия	Лист	Листов
Разраб.				Бешкарев Г.А.	04.26		П	8	
Н.контр.						Боковой фасад	ООО «АРТСТРОЙ»		

Главный фасад



Условные обозначения

- 1 - Выноска и номер позиции согласно ведомости средств размещения информации, рекламных конструкций, согласно ведомости на листе 6
- ⊕ - Условная координационная ось

— — - Единая горизонтальная ось размещения средств размещения информации

▨ - Место допустимого размещения средств размещения информации

СОГЛАСОВАНО
 Заместитель начальника ДГА
 - главный архитектор
Карасев В.А.
 « 05 » 16 2026 г.

Ведомость средств размещения информации, рекламных конструкций

№	Тип объекта, материал, способы крепления	Цвет (с указанием RAL)	Наличие подсветки
1	Указатель с наименованием улицы и номер дома. Орг стекло, пластик, металл. (согласно правил благоустройства от 15.12.2020г. №277)	Синий: R-(0), G-(20), B-(120)/Белый	Возможна подсветка

04-2026					
Колерный паспорт по ул. Хабаровская, №36, Дзержинского района г.Перми					
Изм.	Кол.уч.	Лист	№Док.	Подпись	Дата
Разраб.		Бешкарев Г.А.		<i>Бешкарев</i>	04.26
Здание общественно-бытового блока				Стадия	Лист
				П	9
Размещение средств размещения информации, рекламных конструкций				ООО «АРТСТРОЙ»	

Условия размещения средств размещения информации, рекламных конструкций.

1. Места размещения информации располагаются относительно условной прямой линии - единой горизонтальной оси. Местоположение оси на фасаде определяется как половина расстояния между верхним и нижним архитектурным элементом (окна, наличники, карниз, фриз и др.), выделяющимся (западающим, выступающим) из плоскости стены.
2. Размещение вывесок и рекламных конструкций должно осуществляться в границах места допустимого размещения средств размещения информации, рекламных конструкций, установленных данным колерным паспортом объектом капитального строительства.
3. Размещение вывесок по отношению друг к другу, их конфигурация, наполненность информацией должны соответствовать Стандартным требованиям к вывескам, их размещению и эксплуатации (далее - Стандартные требования), утвержденным Решением Пермской городской Думы от 15.12.2020 №277.
4. В случае, если планируемые к размещению вывески не соответствуют типу и местам размещения средства размещения информации, рекламных конструкций колерного паспорта, потребуется внесение изменений в настоящий колерный паспорт.
5. Максимальный размер информационных табличек - 0,5 м x 0,7 м (пункт 2.13 Стандартных требований).
6. Узел крепления каждого типа объекта информации разрабатывается отдельным рабочим проектом.
7. В случае размещения рекламной конструкции на фасаде здания, строения, сооружения, такая конструкция должна быть отражена в составе нового колерного паспорта, а ее размещение должно осуществляться в соответствии с действующим порядком установки эксплуатации рекламных конструкций на территории города Перми, утвержденным решением Пермской городской Думы от 27.01.2009 № 11, с последующим получением на установку и эксплуатацию рекламной конструкции в установленном порядке.
8. В случае возникновения спорных ситуаций с другими организациями в отношении мест размещения нестандартных вывесок, расположенных не в границах занимаемого помещения, регулирование конфликта и окончательное решение по размещению вывесок той или иной претендующей организации в соответствии с положениями Жилищного кодекса Российской Федерации должно приниматься на собрании собственников помещений в многоквартирном доме.
9. Размещение вывесок, перекрывающих оконные проемы, а также расположенных на балконах зданий и сооружений должно быть согласовано с собственниками помещений, к которым относится балкон и данный оконный проем.
10. В случае возникновения спорных ситуаций в отношении места размещения информационной конструкции на парапете кровли/кровле/стене у кровли, регулирование конфликта и окончательное решение по размещению информационной конструкции должно приниматься на собрании собственников помещений в многоквартирном доме в соответствии с положениями Жилищного кодекса Российской Федерации.

Согласовано

Взам. инв. №

Подпись и дата

Инв. № подл.

Позиция Ведомости отделки фасадов	RAL 7012	C:	20	
		M:	0	
		Y:	10	
		K:	80	
		R:	89	
		G:	97	
		B:	99	
Позиция Ведомости отделки фасадов	RAL 5009	C:	90	
		M:	30	
		Y:	10	
		K:	40	
		R:	46	
		G:	89	
		B:	120	
Позиция Ведомости отделки фасадов	RAL 7042	C:	30	
		M:	10	
		Y:	20	
		K:	40	
		R:	143	
		G:	150	
		B:	149	
Позиция Ведомости отделки фасадов	RAL 7005	C:	30	
		M:	10	
		Y:	20	
		K:	60	
		R:	107	
		G:	113	
		B:	111	
1				
3				
2, 8				
4				

Позиция Ведомости отделки фасадов	RAL 9003	C:	0	
		M:	0	
		Y:	0	
		K:	0	
		R:	244	
		G:	248	
		B:	244	
Позиция Ведомости отделки фасадов	RAL 7035	C:	5	
		M:	0	
		Y:	5	
		K:	20	
		R:	203	
		G:	208	
		B:	204	
5, 9				
6, 10				

Согласовано

Взам. инв. №

Подпись и дата

Инв. № подл.

Цвета в стандарте RAL и цветовой палитре CMYK, RGB приведены с сайта <https://colorscheme.ru/> (каталог цветов RAL CLASSIC, RAL DESIGN).

СОГЛАСОВАНО
Заместитель начальника ДГА
- главный архитектор
Васильев Л. А.
« 25 » 06 2026 г.

						04-2026			
						Колерный паспорт по ул. Хабаровская, №36, Дзержинского района г.Перми			
Изм.	Кол.уч.	Лист	№Док.	Подпись	Дата	Здание общественно-бытового блока	Стадия	Лист	Листов
Разраб.			Бешкарев Г.А.	<i>Бешкарев</i>	04.26		П	10	
						Эталоны колеров	ООО «АРТСТРОЙ»		