

Общество с ограниченной
ответственностью «НьюТек»

№ 059-22-01-26-836 от 04.05.2026

Номер и дата входящего заявления о согласовании колерного паспорта

Заказчик: Общество с ограниченной ответственностью «Строительная компания Атриум» (ООО «СК Атриум»)

**ПАСПОРТ ВНЕШНЕГО ОБЛИКА (КОЛЕРНЫЙ ПАСПОРТ)
ОБЪЕКТА КАПИТАЛЬНОГО СТРОИТЕЛЬСТВА
(за исключением объектов, строительство которых не завершено)
(далее - колерный паспорт)**

**АДРЕС ОБЪЕКТА: г. Пермь, административный район Мотовилихинский,
улица Постановова, здание № 4.**

Шифр: 2026-КП-8

ПЕРМЬ, 2026 г.

Ведомость чертежей, отображающих архитектурные решения

Лист	Наименование	Примечание
1	Общие данные (начало)	
2	Общие данные (продолжение)	
3	Существующее состояние фасадов (фотофиксация)	
4-5	Главный фасад в осях 1-14	
6-7	Фасад в осях 14-1	
8	Фасад в осях А-Л	
9	Фасад в осях Л-А	
10	Фасад в осях А-Г/6; Фасад в осях Г-А/9	
11	Фасад в осях Ж-Л/6; Фасад в осях Л-Ж/9; Фасад в осях И-Ж/7; фасад в осях Ж-И/8	
12-13	Размещение средств размещения информации, рекламных конструкций	
14-18	Архитектурно-художественная подсветка	
19	Эталоны колеров	

Ведомость отделки фасадов

Поз.	Элемент фасада	Эталон цвета	Обозначение	Вид отделки	Прим.
1	Цоколь		RAL 7037	Клинкерная плитка	
2	Поле стен, колонны, продухи		RAL 9001	Штукатурка с покраской фасадной краской	
3			RAL 040 50 30		
4			RAL 6021		
5			RAL 6013		
6			RAL 230 70 10		
7			RAL 7010		
8	Переплёты окон, дверей		RAL 9003	Металлопластиковые системы	
9	Дверные полотна		RAL 9001 RAL 6021	Атмосферостойкая краска по металлу	
10	Ограждения		-	Хромированная сталь	
11	Ступени, крыльца, площадки		RAL 7037	Плитка с шероховатой поверхностью	
12	Металлические конструкции лестниц		RAL 7037	Атмосферостойкая краска по металлу	
13	Витражи		RAL 9003	Атмосферостойкая краска по металлу	
14	Фриз, навес входной группы		RAL 9001	Металлический лист	
15	Карниз, откосы		RAL 9001 RAL 040 50 30	Штукатурка с покраской	
16	Отливы		RAL 9003	Оцинкованная сталь с полимерным покрытием	

Пояснительная записка

Объект капитального строительства - здание МАДОУ "Компас" г. Перми по адресу: г.Пермь, Мотовилихинский район, ул. Постановова, д. 4.
Площадь здания 2 195,3 м2.



Год постройки и ввода в эксплуатацию: 1987г.
В плане здание: сложной формы.
Наружные стены: панельные.
Кровля: плоская.

Ранее разработанные колерные паспорта: не разрабатывались.
Нахождение в границах территории объектов культурного наследия: здание не располагается в зоне объектов культурного наследия.

Настоящим колерным паспортом:

- Определяются типы и виды отделки, и их цветовые решения
- Устанавливаются виды и места размещения средств размещения информации, рекламных конструкций

Цветовое решение и применяемые материалы обеспечивают комплексное решение всех элементов фасадов, единство архитектурного облика здания. Средства размещения информации, рекламные конструкции не нарушат архитектурный облик здания.

Средства размещения информации, рекламные конструкции, не соответствующие типу и местам их возможного размещения, подлежат демонтажу.

В соответствии с Градостроительным кодексом Российской Федерации, решением Пермской городской Думы от 15.12.2020 № 277 «Об утверждении Правил благоустройства территории города Перми» и постановлением администрации города Перми от 22.10.2024 № 177 «Об утверждении формы и Порядка согласования паспорта внешнего облика объекта капитального строительства (колерного паспорта)» колерные паспорта либо их изменения не являются разрешительной документацией на строительство, реконструкцию объекта капитального строительства; не являются правовым основанием на устройство пристроек, навесов, козырьков и других архитектурных элементов объекта капитального строительства.

При проведении капитального ремонта здания в сроки, установленные пунктом 11.3 Правил благоустройства для зданий, расположенных в границах городского центра и обращенных одним из фасадов на территорию общего пользования, капитальных объектов, обращенных одним из фасадов на улицу особого градостроительного значения-магистраль городского значения (не реже 1 раза в 5 лет после дня ввода в эксплуатацию капитальных объектов при строительстве, реконструкции или после дня подписания документа о приемке выполненных работ по Текущему ремонту, Капитальному ремонту капитальных объектов) необходима разработка колерного паспорта здания, предусматривающего отделку фасада и цветовое решение, соответствующие требованиям Правил благоустройства в редакции решения Пермской городской Думы от 22.10.2024 № 177.

2026-КП-8					
Колерный паспорт по ул. Постановова, № 4, Мотовилихинского района г. Перми.					
Изм.	Кол.уч.	Лист	№Док	Подпись	Дата
Разработал	Худякова				05.26
Проверил	Оруджева				05.26
Н. контроль	Стецурина				05.26
ГИП	Арефин				05.26
Здание детского сада					
Общие данные (начало)					
Стадия	Лист	Листов			
П	1	19			
ООО "НьюТек"					

Подпись и дата: _____
 Инф. № подл.: _____

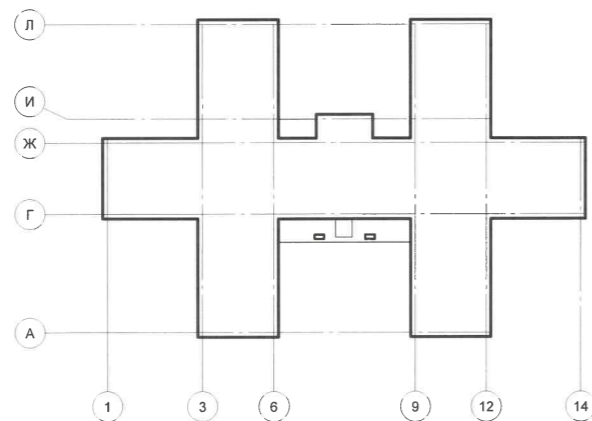
Инструкция
о порядке производства работ, связанных
с окраской фасадов и всех наружных частей здания,
сооружений, строений, расположенных на территории города Перми.

- Окраска (отделка) фасадов и всех наружных частей зданий, сооружений, строений, расположенных на территории города Перми, может производиться лишь на основании паспорта внешнего облика объекта капитального строительства (колерного паспорта), согласованного с департаментом градостроительства и архитектуры администрации г. Перми (далее - ДГА).
- До начала процесса окраски (отделки) здания или какого-либо сооружения должны быть произведены работы по капитальному ремонту всех без исключения его наружных частей, подлежащих окраске.
- До начала ремонта зданий, имеющих газосветовую рекламу, сообщить рекламораспространителю о предстоящих работах на фасаде здания с целью сохранения вывесок либо их демонтажа.
- Полуразрушенные и разрушенные архитектурные художественно-скульптурные элементы фасада: карнизы, фризy, колонны, пилястры, сандрики, кронштейны, обрамления проемов, различные лепные украшения, барельефы, мозаика, художественная роспись и т.п. подлежат обязательному восстановлению в своем первоначальном виде. Категорически запрещается производить окраску здания без предварительного восстановления указанных элементов декора фасада.
- Металлические поверхности отдельных элементов фасада: чугунные решетки, ограждения балконов и лестниц, элементы входных групп, двери, кронштейны и прочие архитектурно-художественные элементы фасада перед окраской очищаются от грязи, ржавчины, старой краски и покрываются вновь атмосферостойкой краской для металлических поверхностей.
- В соответствии с выданными образцами цвета (колерами) на окраску (отделку) здания организация, производящая ремонт здания, составляет пробные образцы цвета, которые наносятся на подготовленную для покраски поверхность стены в уровне 1-го этажа здания (не выше 1,5 метров от земли).
- Проверку и согласование пробного образца цвета (выкраса колера) производит уполномоченный представитель ДГА. Без указанных проверки и согласования производить окраску (отделку) фасадов здания категорически запрещается.
- Домоуправления, организации и учреждения, производящие окраску (отделку) и связанный с нею ремонт фасадов здания, несут ответственность за выполнение настоящей инструкции и могут быть привлечены к административной ответственности за ее нарушение в соответствии со статьей 6.8.2 «Нарушение требований к внешнему виду фасадов зданий, строений, сооружений» Закона Пермского края от 06.04.2015 № 460-ПК «Об административных правонарушениях в Пермском крае».
- По всем вопросам, связанным с производством работ, необходимо обращаться в ДГА по адресу: г. Пермь, ул. Сибирская, 15, каб. 315, тел. 212-76-98.

Ведомость ссылочных и прилагаемых документов

Обозначение	Наименование	Примечание
Постановление администрации города Перми от 22.02.2017 № 130	«Об утверждении формы и Порядка согласования паспорта внешнего облика (колерного паспорта) объекта капитального строительства (за исключением объектов, строительство которых не завершено)»	
Решение Пермской городской Думы от 15.12.2020 № 277	«Об утверждении правил благоустройства территории города Перми»(ред. от 25.03.2025 №27)	

План координационных осей



Ситуационная схема



Условные обозначения:

- 4 - Здание детского сада по адресу: г. Пермь, Мотовилихинский район, ул. Постановова, № 4 (кадастровый номер 59:01:4211196:1054)
- - Красные линии
- ✂^{6м}✂ - Расстояние от объекта капитального строительства до границ земельного участка, красных линий
- - Фасады, с размещением средств размещения информации, рекламных конструкций
- - Земельный участок с кадастровым номером: 59:01:4211196:14

Примечание:
Красные линии взяты с сайта <https://isogd.gorodperm.ru>
Границы земельного участка взяты с сайта <https://nspd.gov.ru>

СОГЛАСОВАНО
Заместитель начальника ДГА
- главный архитектор
Параскева С.А.
« 02 » 06 2026 г.

2026-КП-8

Колерный паспорт
по ул. Постановова, № 4,
Мотовилихинского района г. Перми.

Изм.	Кол.уч.	Лист	№Док	Подпись	Дата	Здание детского сада	Стадия	Лист	Листов
Разработал		Худякова		<i>РХ</i>	05.26		Общие данные (продолжение)	П	2
Проверил		Оруджева		<i>О</i>	05.26				
Н. контроль		Стецурина		<i>С</i>	05.26				

Дворовой фасад в осях 1-14



Главный фасад в осях 14-1



Главный фасад в осях 14-1



Фасад в осях Л-А



Фасад в осях Л-А



Фасад в осях Л-А



Часть главного фасада в осях 14-1



Фасад в осях А-Л



СОГЛАСОВАНО
 Заместитель начальника ДГА
 - главный архитектор
Нарасов С.А.
 «26» 06 2026 г.

Фотофиксация выполнена: в апреле 2026 года.

						2026-КП-8			
						Колерный паспорт по ул. Постановова, № 4, Мотовилихинского района г. Перми.			
Изм.	Кол.уч.	Лист	№Док	Подпись	Дата	Здание детского сада	Стадия	Лист	Листов
Разработал	Худякова			<i>РХ</i>	05.26		П	3	
Проверил	Оруджева			<i>О</i>	05.26	Существующее состояние фасадов (фотофиксация)	 ООО "НьюТек"		
Н. контроль	Стецурина			<i>С</i>	05.26				

Подпись и дата

Имя, № табл.

Фрагмент 2

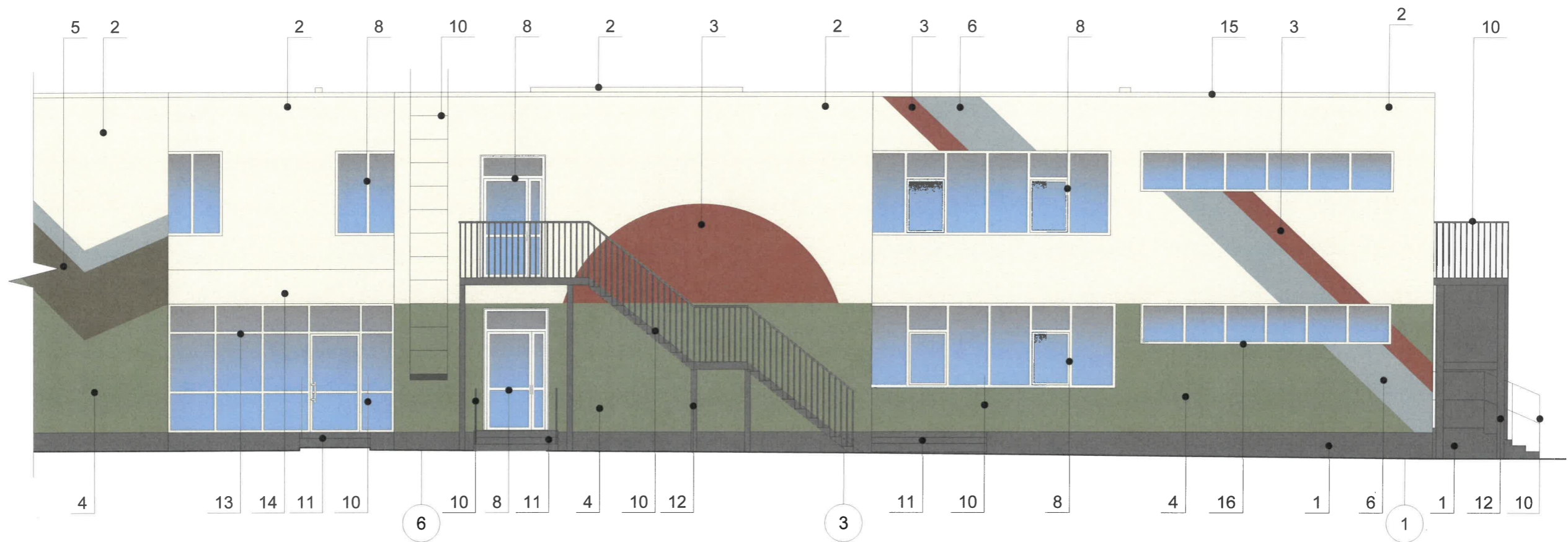


Схема главного фасада в осях 14-1



СОГЛАСОВАНО
 Заместитель начальника ДГА
 - главный архитектор
Карасев С.А.
 « 02 » 06 2026 г.

Условные обозначения:

- Выноска и номер позиции согласно ведомости отделке фасадов на листе 1
- Условная координационная ось

Примечание (продолжение):

- 6. Ступени и входная площадка входных групп должны иметь противоскользящее покрытие или полосы.
- 7. На одном из торцов входной площадки может быть предусмотрен пандус или подъемное устройство для маломобильных групп населения.
- 8. Наружная кнопка вызывного устройства должна быть размещена в начале заезда на пандус или при входе на подъемное устройство для маломобильных групп населения.
- 9. Глухие экраны ограждений балконов, лоджий (из профилированного металлического листа, алюминиевых композитных панелей и т.д.) по высоте должны быть не более первоначальной исторической высоты ограждения балкона (лоджии). Нормативную высоту ограждения 1,2 метра следует обеспечивать за счет применения не сплошных элементов ограждения (металлические решетки, перила).

						2026-КП-8			
						Колерный паспорт по ул. Постановова, № 4, Мотовилихинского района г. Перми.			
Изм.	Кол.уч.	Лист	№Док	Подпись	Дата	Здание детского сада	Стадия	Лист	Листов
Разработал	Худякова			<i>Худякова</i>	05.26		П	5	
Проверил	Оруджева			<i>Оруджева</i>	05.26	Главный фасад в осях 14-1(Фрагмент 2) Схема главного фасада в осях 14-1	ООО "НьюТек"		
Н. контроль	Стецурина			<i>Стецурина</i>	05.26				

Подпись и дата

Имя, № подл.

Фрагмент 1



СОГЛАСОВАНО
 Заместитель начальника ДГА
 - главный архитектор
В.А. Власов
 « 06 » 06 2026 г.

Схема дворового фасада в осях 1-14




Примечание (начало):

1. Требования к размещению наружных блоков систем кондиционирования, маскирующих ограждений наружных блоков систем кондиционирования (далее – маскирующие ограждения) на фасадах капитальных объектов установлены пунктом 11.9 Правил благоустройства территории города Перми, утвержденных решением Пермской городской Думы от 15.12.2020 № 277 (далее — Правила), в частности, на фасадах капитальных объектов, расположенных в границах городского центра, а также расположенных на территориях, выходящих на улицы особого градостроительного значения-магистрали городского значения, наружные блоки систем кондиционирования размещаются следующими способами:

- на главных и (или) боковых фасадах капитальных объектов с использованием маскирующих ограждений;
- внутри балкона, лоджии, не превышая верхнюю высотную отметку ограждения балкона, лоджии;
- в специально оборудованных для этих целей местах, нишах, предусмотренных проектной документацией при строительстве, реконструкции, капитальном ремонте капитального объекта, с использованием маскирующих ограждений;
- под лестницей входной группы с использованием маскирующих ограждений;
- в окнах подвального (цокольного) этажа без выхода за плоскость фасада;
- на крышах капитальных объектов;
- в арочных проездах на высоте не менее 3,0 метра от поверхности земли с соблюдением единой горизонтальной оси с использованием маскирующих ограждений;
- под оконными проемами с использованием маскирующих ограждений с соблюдением единой горизонтальной и вертикальной осей.

Условные обозначения:

- 1 - Выноска и номер позиции согласно ведомости отделке фасадов на листе 1
- А - Условная координационная ось

						2026-КП-8			
						Колерный паспорт по ул. Постановова, № 4, Мотовилихинского района г. Перми.			
Изм.	Кол.уч.	Лист	№Док	Подпись	Дата	Здание детского сада	Стация	Лист	Листов
Разработал	Худякова			<i>Худякова</i>	05.26		П	6	
Проверил	Оруджева			<i>Оруджева</i>	05.26	Дворовой фасад в осях 1-14(Фрагмент 1) Схема дворового фасада в осях 1-14	 ООО "НьюТек"		
Н. контроль	Стецурина			<i>Стецурина</i>	05.26				

Инв. № подл. Подпись и дата

Фрагмент 2

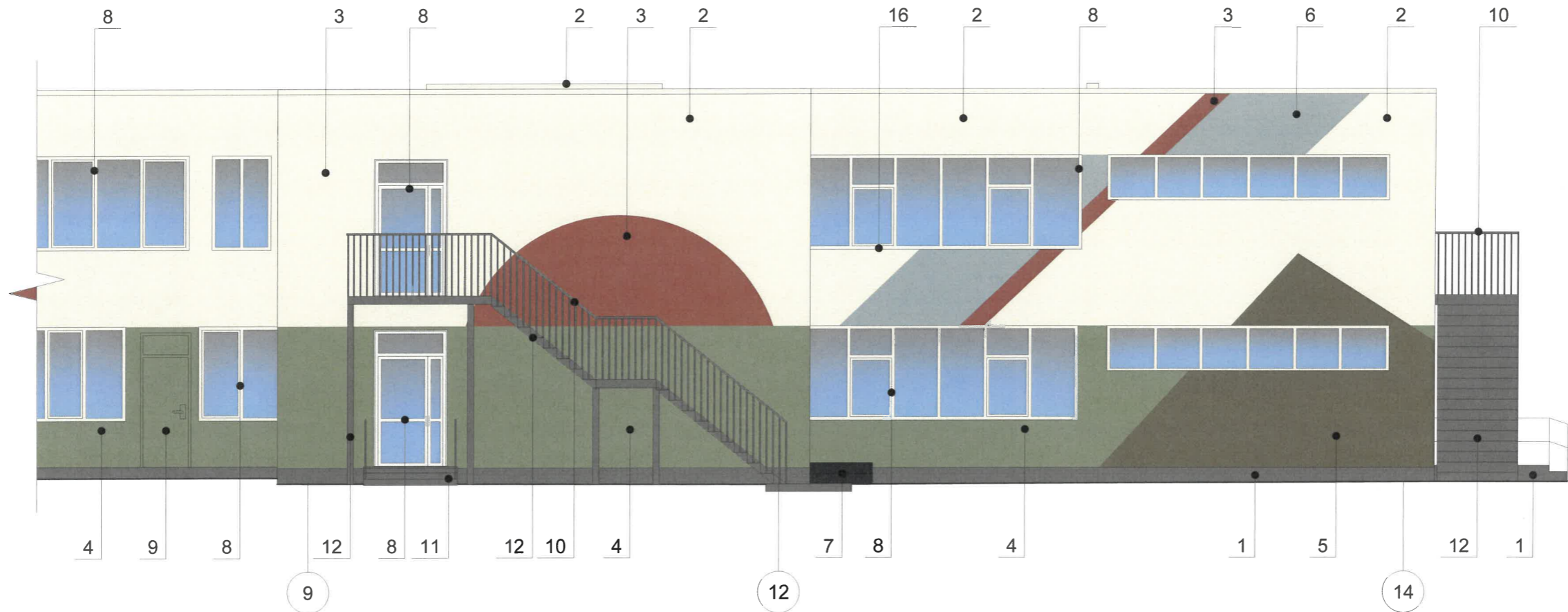


Схема дворового фасада в осях 1-14



Примечание (продолжение):

2. Маскирующие ограждения на фасадах капитальных объектов должны быть выполнены в виде экранов, решеток, корзин, состоящих из передней и боковых панелей, выполненных из горизонтальных реек: ширина рейки - не менее 0,03 м и не более 0,06 м, расстояние между ближайшими рейками - не менее 0,03 м и не более 0,06 м; в цвет части фасада капитального объекта, указанный в колерном паспорте капитального объекта, на которой размещаются маскирующие ограждения.

3. Требования к размещению наружных блоков систем кондиционирования на дворовых фасадах капитальных объектов не устанавливаются.


4. Требования к размещению наружных блоков систем кондиционирования, маскирующих ограждений на фасадах капитальных объектов, расположенных на территориях, не входящих в границы городского центра, а также на территориях, не выходящих на улицы особого градостроительного значения-магистрали городского значения, не устанавливаются, за исключением случая, предусмотренного подпунктом 11.9.7 Правил (после проведения Капитального ремонта наружные блоки систем кондиционирования, маскирующие ограждения подлежат размещению в соответствии с подпунктами 11.9.1-11.9.5 Правил).

5. Размещение наружных блоков систем кондиционирования не должно нарушать законные интересы собственников жилых помещений в непосредственной близости с оборудованием.

СОГЛАСОВАНО
Заместитель начальника ДГА
- главный архитектор
« 06 » 06 2026 г.

Условные обозначения:

- 1 - Выноска и номер позиции согласно ведомости отделке фасадов на листе 1
- А - Условная координационная ось

						2026-КП-8			
						Колерный паспорт по ул. Постановова, № 4, Мотовилихинского района г. Перми.			
Изм.	Кол.уч.	Лист	№Док	Подпись	Дата	Здание детского сада	Стадия	Лист	Листов
Разработал	Худякова			<i>[Подпись]</i>	05.26		П	7	
Проверил	Оруджева			<i>[Подпись]</i>	05.26	Дворовой фасад в осях 1-14 (Фрагмент 2) Схема дворового фасада в осях 1-14	 ООО "НьюТек"		
Н. контроль	Стецурина			<i>[Подпись]</i>	05.26				

Подпись и дата

Имя, № подл.

Фрагмент 2



СОГЛАСОВАНО
 Заместитель начальника ДГА
 - главный архитектор
 «*В.А.*» *В.А.* 2026 г.

Фрагмент 1

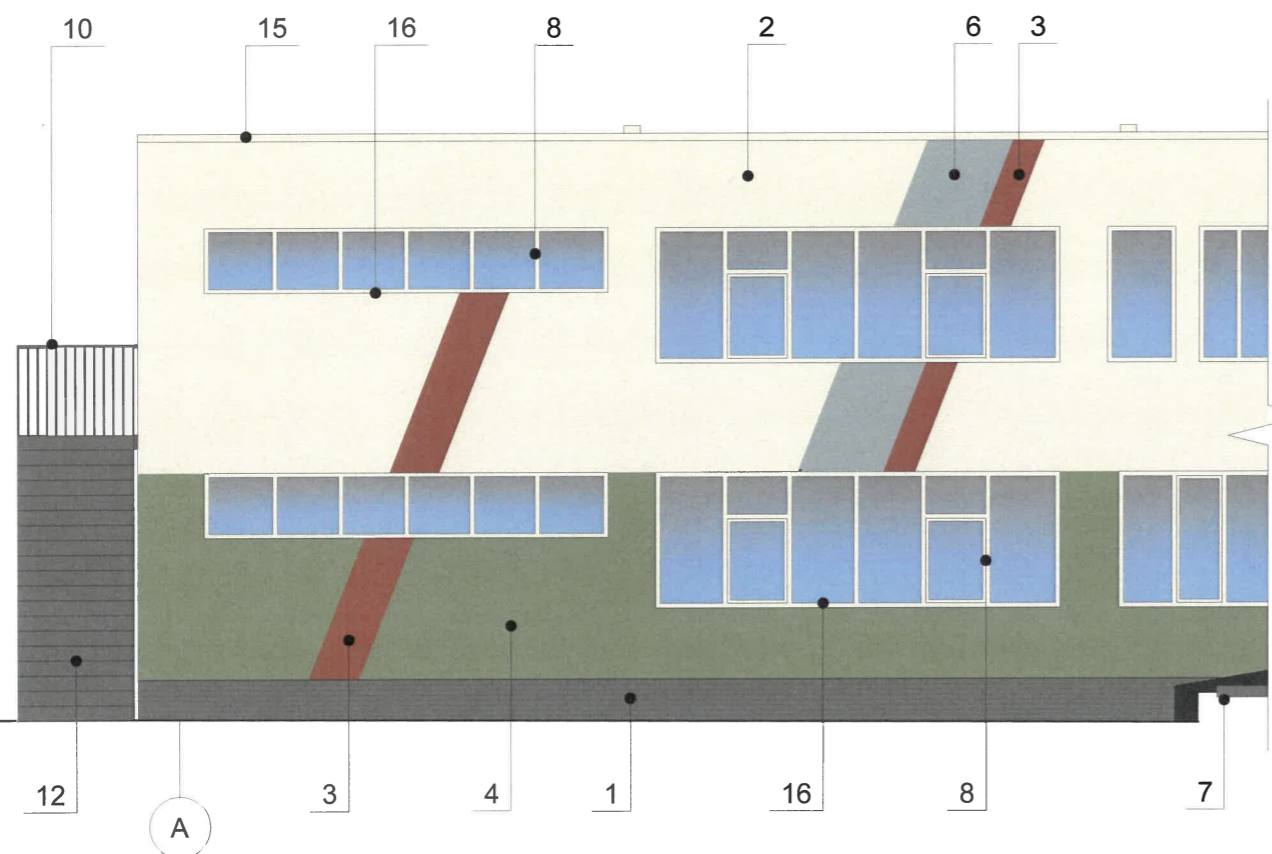


Схема фасада в осях А-Л



Примечание

1. Условия размещения дополнительного оборудования см.листы 6-7
2. Условия устройства и переустройства входных групп см.листы 4-5

Условные обозначения:

- 1 - Выноска и номер позиции согласно ведомости отделке фасадов на листе 1
- А - Условная координационная ось

2026-КП-8

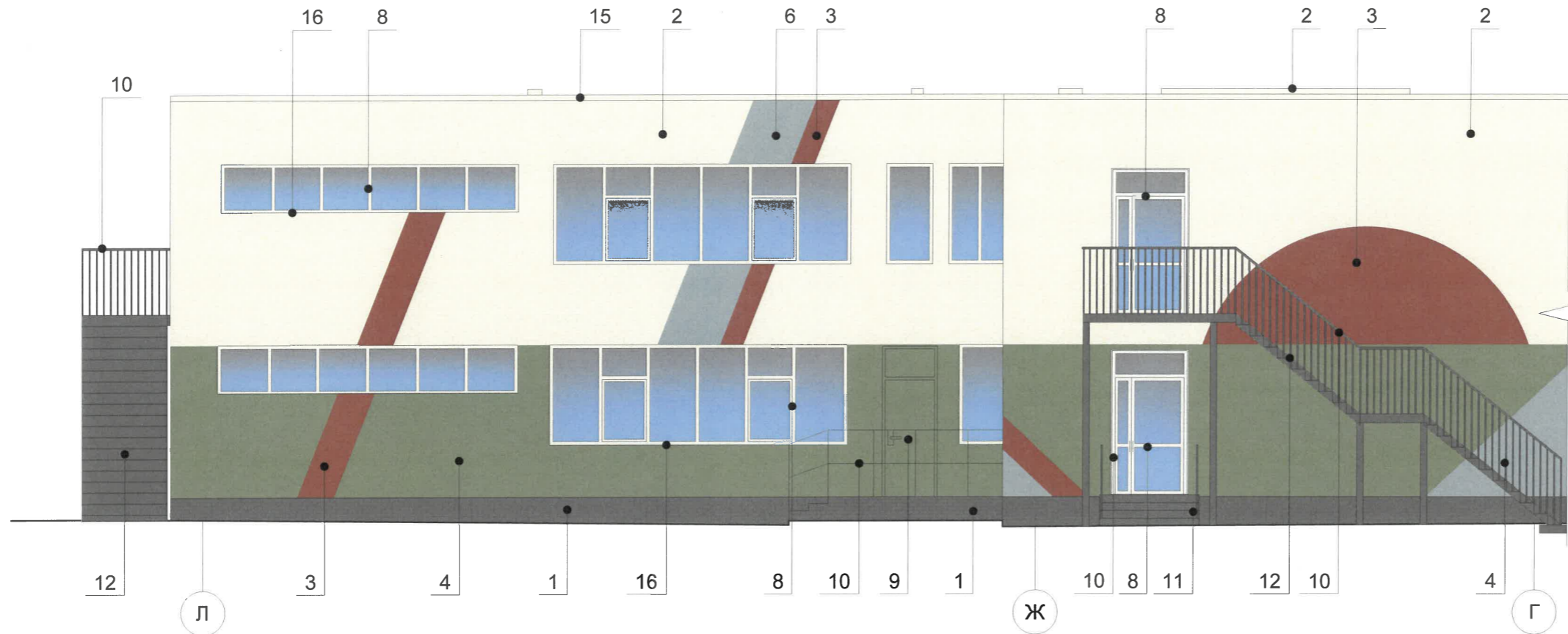
Колерный паспорт
 по ул. Постановова, № 4,
 Мотовилихинского района г. Перми.

Изм.	Кол.уч.	Лист	№Док	Подпись	Дата	Здание детского сада	Стадия	Лист	Листов
Разработал		Худякова		<i>Худякова</i>	05.26		Фасад в осях А-Л Схема фасада в осях А-Л	П	8
Проверил		Оруджева		<i>Оруджева</i>	05.26	ООО "НьюТек"			
Н. контроль		Стецурина		<i>Стецурина</i>	05.26				

Подпись и дата

Имя, № подл.

Фрагмент 1



СОГЛАСОВАНО
 Заместитель начальника ДГА
 - главный архитектор
Вараш С.А.
 « 06 » 06 2026 г.

Фрагмент 2

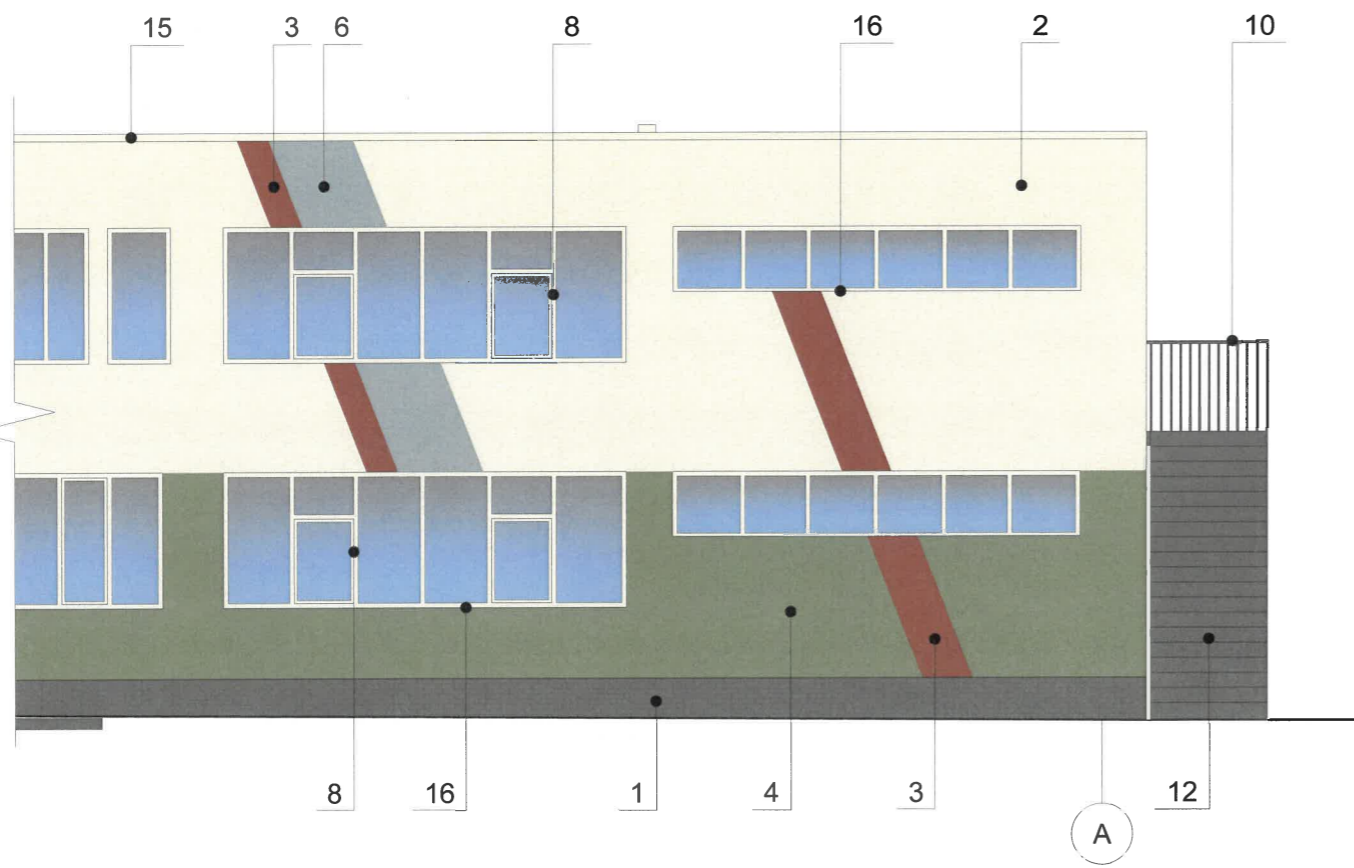


Схема фасада в осях А-Л



Примечание

1. Условия размещения дополнительного оборудования см. листы 6-7
2. Условия устройства и переустройства входных групп см. листы 4-5

Условные обозначения:

- 1 - Выноска и номер позиции согласно ведомости отделке фасадов на листе 1
- А - Условная координационная ось

2026-КП-8

Колерный паспорт
 по ул. Постановова, № 4,
 Мотовилихинского района г. Перми.

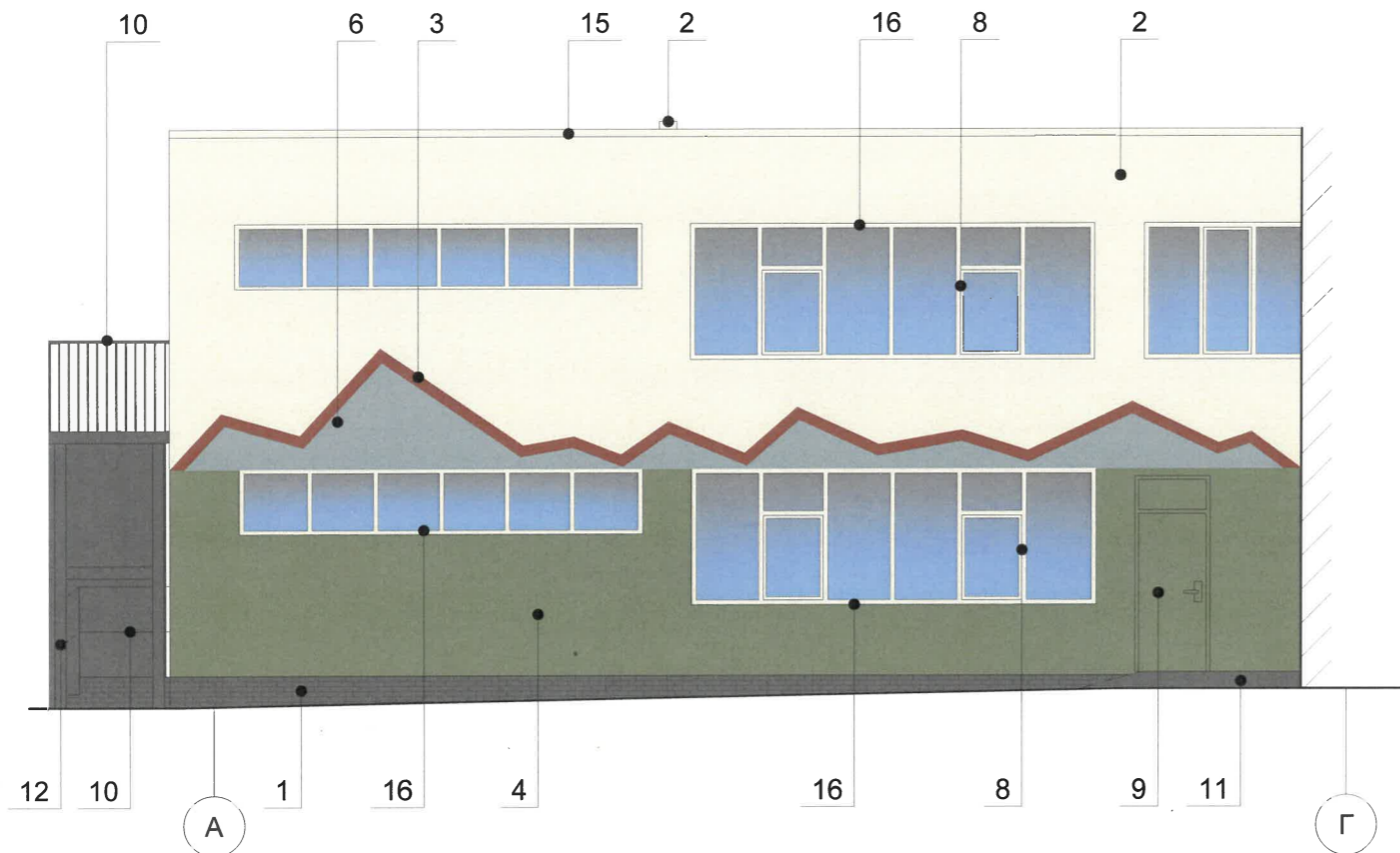
Изм.	Кол.уч.	Лист	№Док	Подпись	Дата	Здание детского сада	Стадия	Лист	Листов
Разработал		Худякова		<i>Худякова</i>	05.26		Фасад в осях Л-А Схема фасада в осях Л-А	П	9
Проверил		Оруджева		<i>Оруджева</i>	05.26				
Н. контроль		Стецурина		<i>Стецурина</i>	05.26				

НьюТек ООО "НьюТек"

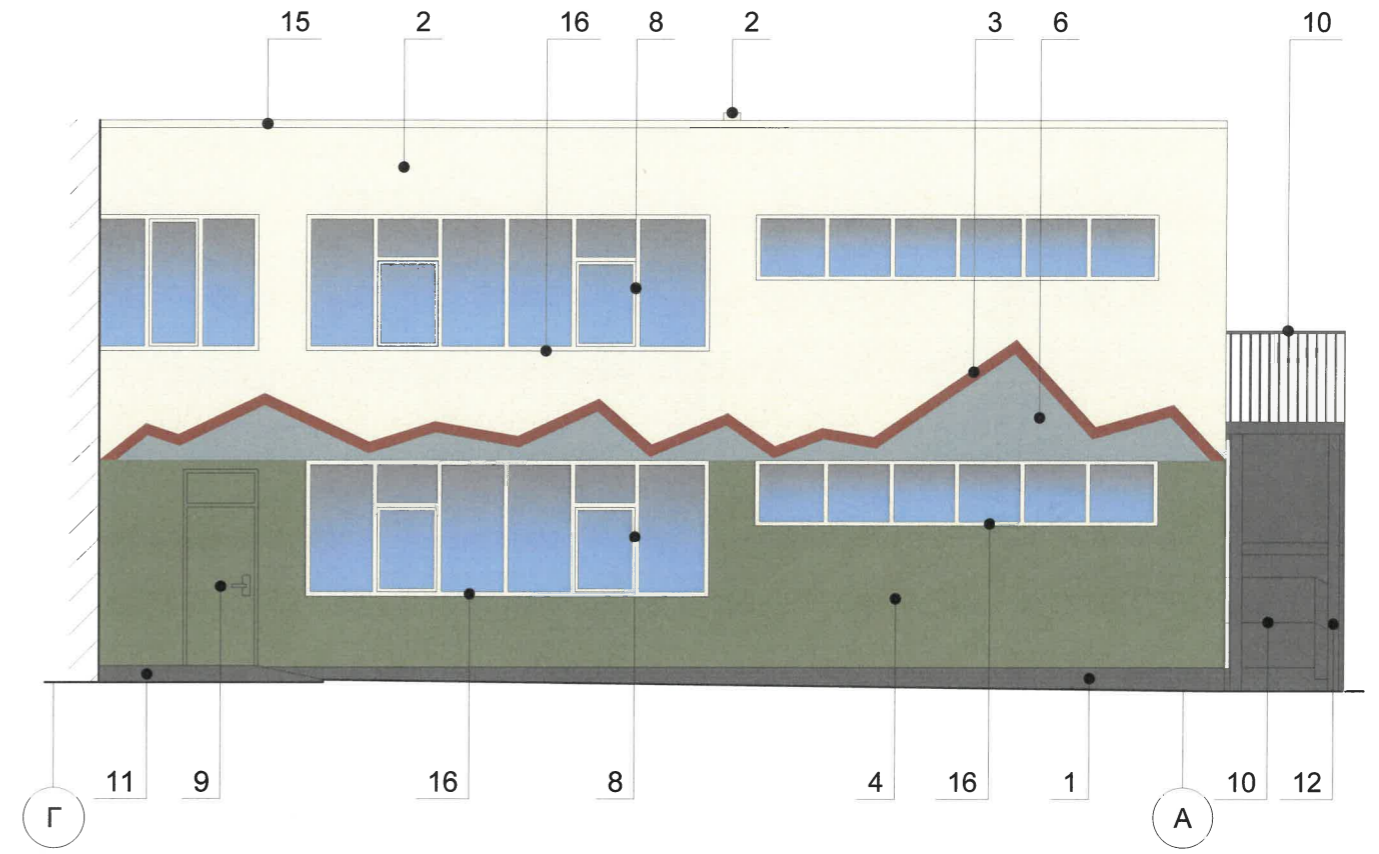
Подпись и дата

№ п.обл.

Фасад в осях А-Г/6




Фасад в осях Г-А/9



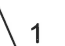

СОГЛАСОВАНО
 Заместитель начальника ДГА
 - главный архитектор
С.А. Кудрявцев
 « 06 » 06 20 26 г.

Примечание

1. Условия размещения дополнительного оборудования см.листы 6-7
2. Условия устройства и переустройства входных групп см.листы 4-5

						2026-КП-8			
						Колерный паспорт по ул. Постановова, № 4, Мотовилихинского района г. Перми.			
Изм.	Кол.уч.	Лист	№Док	Подпись	Дата	Здание детского сада	Стадия	Лист	Листов
Разработал		Худякова		<i>Худякова</i>	05.26		П	10	
Проверил		Оруджева		<i>Оруджева</i>	05.26	Фасад в осях А-Г/6 Фасад в осях Г-А/9	 ООО "НьюТек"		
Н. контроль		Стецурина		<i>Стецурина</i>	05.26				

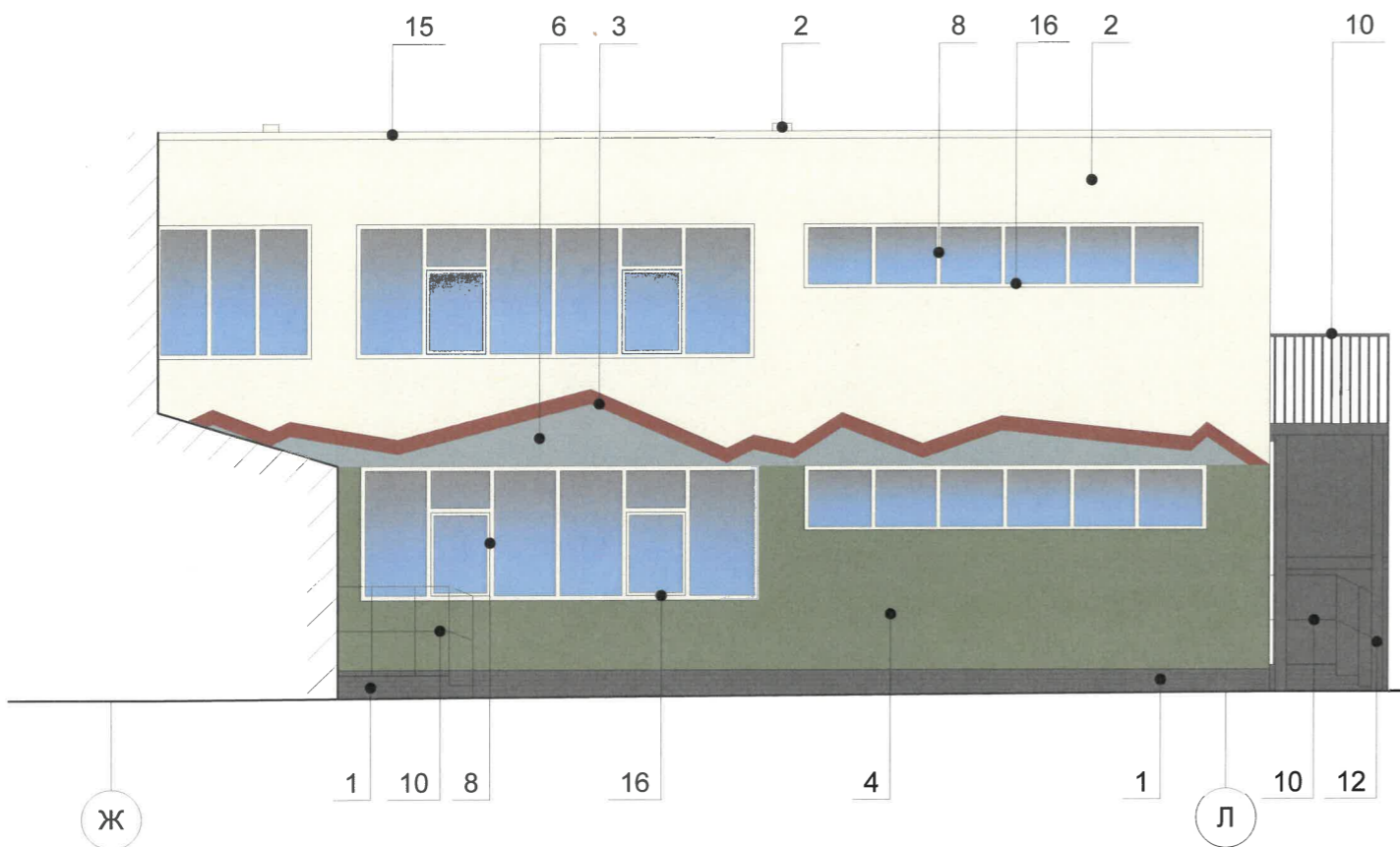
Условные обозначения:

-  - Выноска и номер позиции согласно ведомости отделке фасадов на листе 1
-  - Условная координационная ось

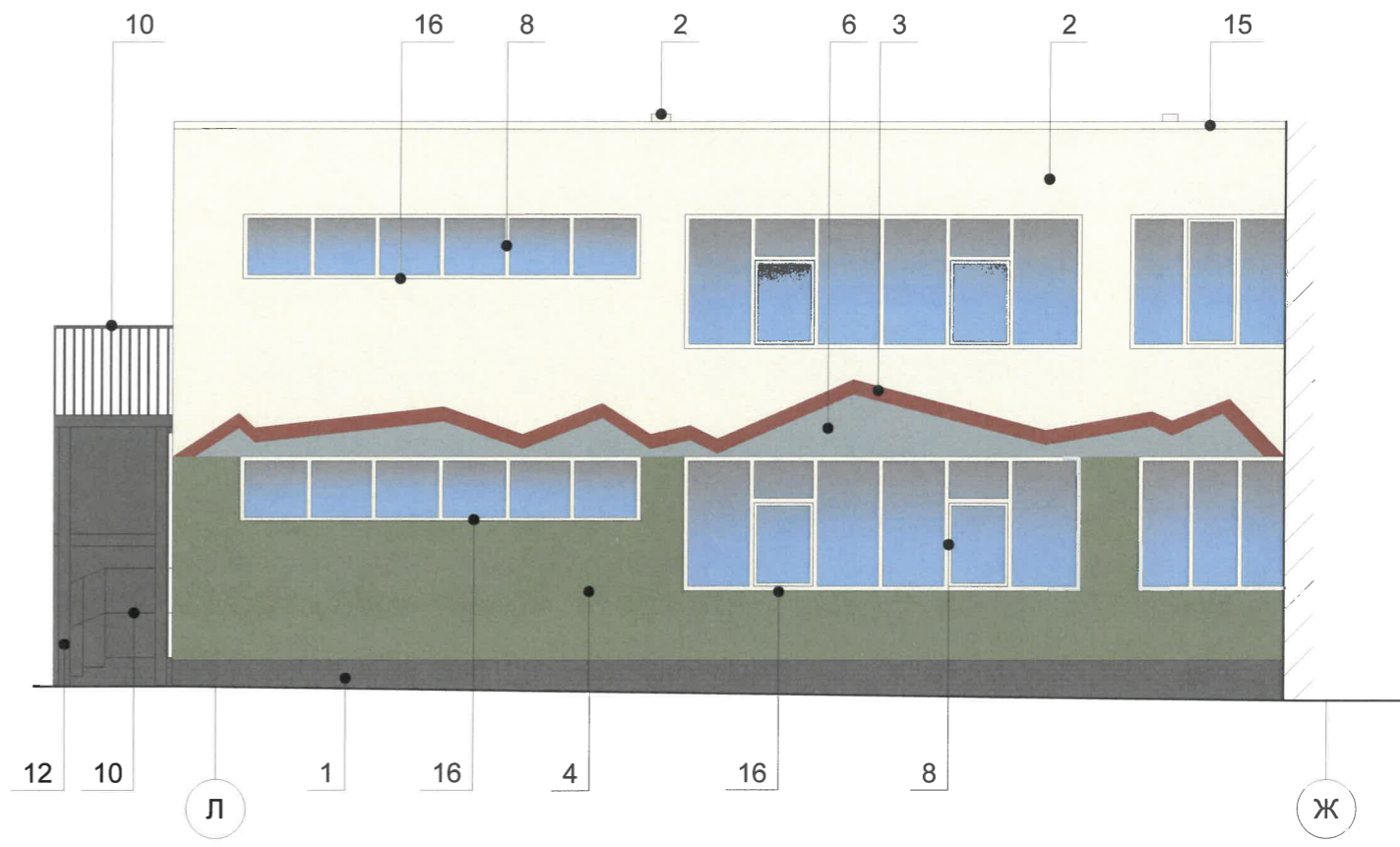
Подпись и дата

Имя, № подл.

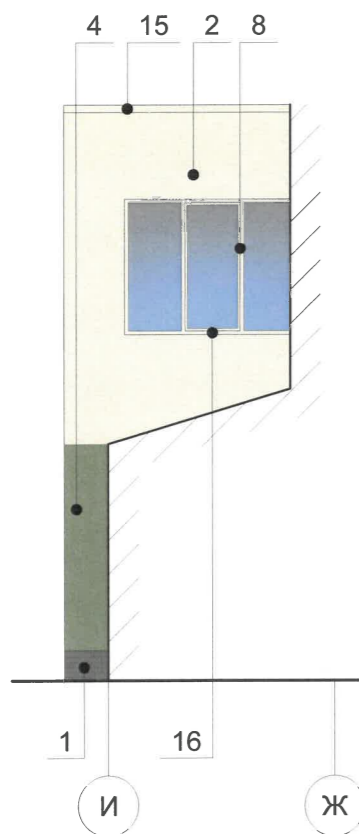
Фасад в осях Ж-Л/6



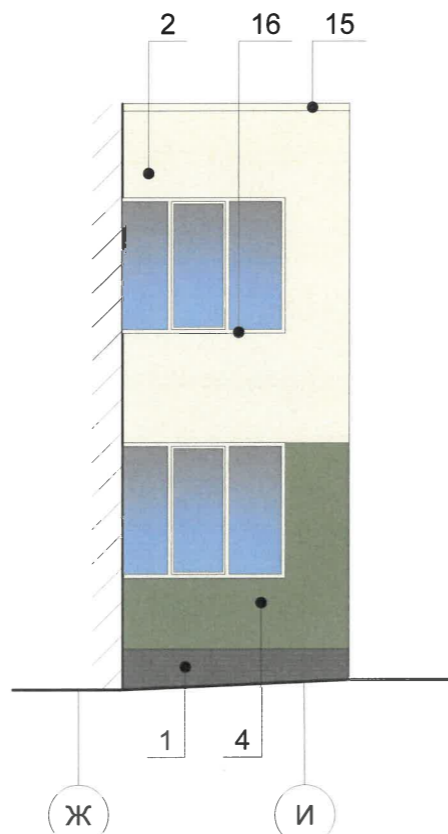
Фасад в осях Л-Ж/9



Фасад в осях И-Ж/7



Фасад в осях Ж-И/8



СОГЛАСОВАНО
 Заместитель начальника ДГА
 - главный архитектор
Карась Е.А.
 « 02 » 06 2026 г.

Условные обозначения:

- 1 - Выноска и номер позиции согласно ведомости отделке фасадов на листе 1
- А - Условная координационная ось

Примечание

1. Условия размещения дополнительного оборудования см.листы 6-7
2. Условия устройства и переустройства входных групп см.листы 4-5

						2026-КП-8			
						Колерный паспорт по ул. Постановова, № 4, Мотовилихинского района г. Перми.			
Изм.	Кол.уч.	Лист	№Док	Подпись	Дата	Здание детского сада	Стадия	Лист	Листов
Разработал	Худякова			<i>Худякова</i>	05.26		П	11	
Проверил	Оруджева			<i>Оруджева</i>	05.26	Фасад в осях Ж-Л/6, фасад в осях Л-Ж/9 Фасад в осях И-Ж/7, фасад в осях Ж-И/8	ООО "НьюТек"		
Н. контроль	Стецурина			<i>Стецурина</i>	05.26				

Подпись и дата

Инт. № подл.

Примечание

1. Места размещения информации располагаются относительно условной прямой линии - единой горизонтальной оси. Местоположение оси на фасаде определяется как половина расстояния между верхним и нижним архитектурным элементом (окна, наличники, карниз, фриз и др.), выделяющимся (западающим, выступающим) из плоскости стены.
2. Размещение вывесок и рекламных конструкций должно осуществляться в границах места допустимого размещения средств размещения информации, рекламных конструкций, установленных данным колерным паспортом объектом капитального строительства.
3. Размещение вывесок по отношению друг к другу, их конфигурация, наполненность информацией должны соответствовать Стандартным требованиям к вывескам, их размещению и эксплуатации (далее - Стандартные требования), утвержденным Решением Пермской городской Думы от 15.12.2020 №277.
4. В случае, если планируемые к размещению вывески не соответствуют типу и местам размещения средства размещения информации, рекламных конструкций колерного паспорта, потребуется внесение изменений в настоящий колерный паспорт.
5. Максимальный размер информационных табличек - 0,5 м x 0,7 м (пункт 2.13 Стандартных требований).
6. Узел крепления каждого типа объекта информации разрабатывается отдельным рабочим проектом.
7. В случае размещения рекламной конструкции на фасаде здания, строения, сооружения, такая конструкция должна быть отражена в составе нового колерного паспорта, а ее размещение должно осуществляться в соответствии с действующим порядком установки эксплуатации рекламных конструкций на территории города Перми, утвержденным решением Пермской городской Думы от 27.01.2009 № 11, с последующим получением на установку и эксплуатацию рекламной конструкции в установленном порядке.
8. В случае возникновения спорных ситуаций с другими организациями в отношении мест размещения вывесок, расположенных не в границах занимаемого помещения, регулирование конфликта и окончательное решение по размещению вывесок той или иной претендующей организации принимает владелец данного объекта.

Главный фасад в осях 1-14



Ведомость средств размещения информации, рекламных конструкций

№	Тип объекта, материал, способы крепления	Цвет (с указанием RAL)	наличие подсветки
1	Вывеска - объемные буквы и/или логотип без подложки на металлических направляющих на объемно-пространственной конструкции. Металл, пластик, пленки.	Фирменные цвета	Внешняя или внутренняя, светодиодами
2	Информационная табличка (режимник). Одиночная (500x400мм). Лазерная печать/уф-печать на пластике.	Фирменные цвета	Без подсветки
3	Указатель с наименованием улицы и номером дома (здания). (пункт 11.4.2 решения Пермской городской Думы от 15.12.2020 №277). Пластик, металл	Синий: R-(0), G-(20), B-(120); белый	Без подсветки

СОГЛАСОВАНО
Заместитель начальника ДГА
- главный архитектор
Варасев С.А.
« 06 » 06 2026 г.

Условные обозначения:

- Место допустимого размещения средств размещения информации, рекламных конструкций
- Единая горизонтальная ось размещения средств информации
- Выноска и номер позиции согласно ведомости отделке фасадов на листе 1
- Условная координационная ось

						2026-КП-8			
						Колерный паспорт по ул. Постановова, № 4, Мотовилихинского района г. Перми.			
Изм.	Кол.уч.	Лист	№Док	Подпись	Дата	Здание детского сада	Стадия	Лист	Листов
Разработал	Худякова			<i>Худякова</i>	05.26		П	12	
Проверил	Оруджева			<i>Оруджева</i>	05.26	Размещение средств размещения информации, рекламных конструкций			
Н. контроль	Стецурина			<i>Стецурина</i>	05.26				
							ООО "НьюТек"		

Подпись и дата

Имя, № табл.

Фасад в осях А-Л



СОГЛАСОВАНО
 Заместитель начальника ДГА
 - главный архитектор
С.А. Дарасов
 « 02 » 06 2026 г.

Примечание

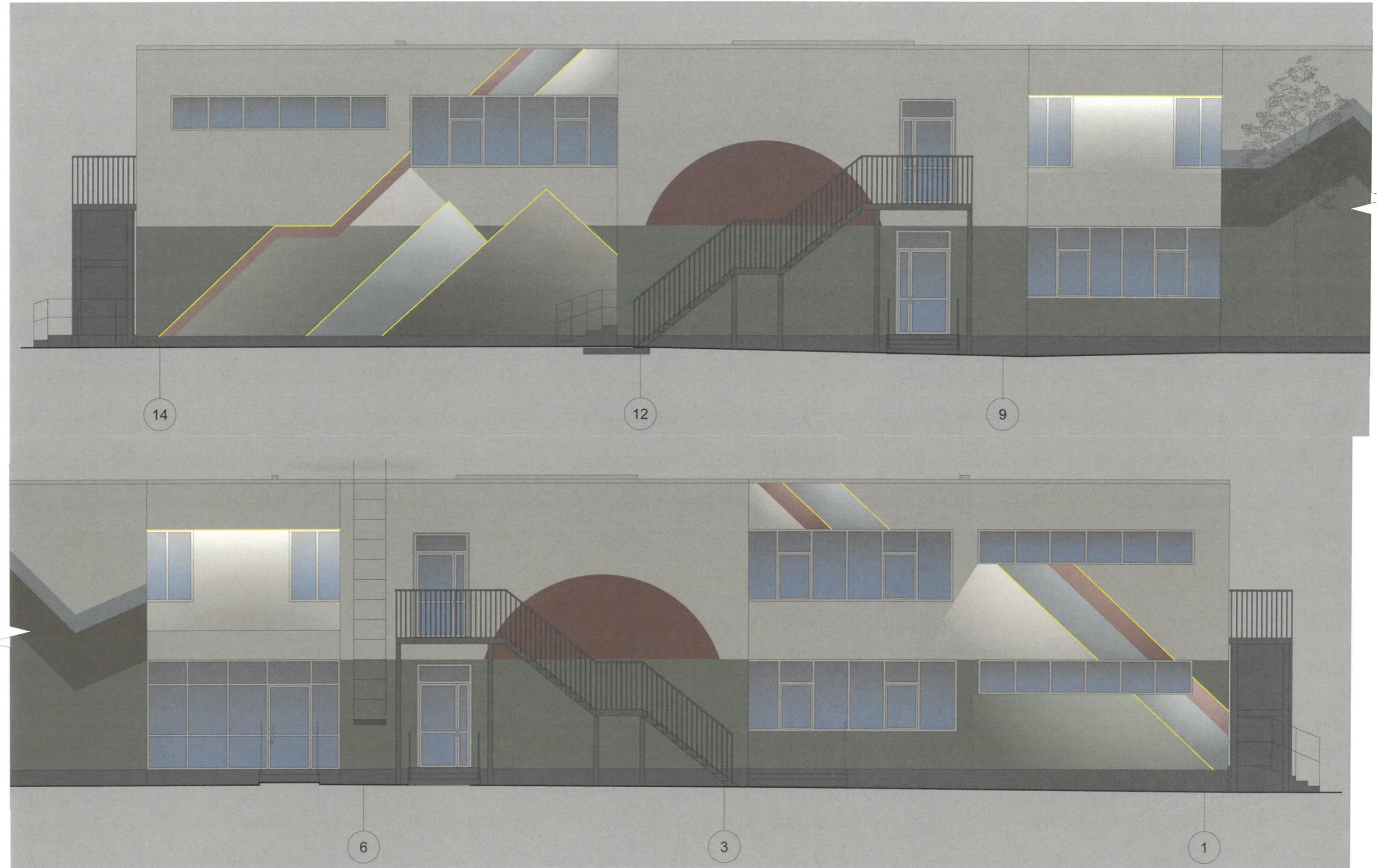
1. Условия размещения средств размещения информации, рекламных конструкций см. лист 12
2. Ведомость средств размещения информации, рекламных конструкций см. лист 12

						2026-КП-8			
						Колерный паспорт по ул. Постановова, № 4, Мотовилихинского района г. Перми.			
Изм.	Кол.уч.	Лист	№Док	Подпись	Дата	Здание детского сада	Стадия	Лист	Листов
	Разработал	Худякова		<i>РХ</i>	05.26			П	13
	Проверил	Оруджева		<i>О</i>	05.26	Размещение средств размещения информации, рекламных конструкций			
	Н. контроль	Стецурина		<i>С</i>	05.26				

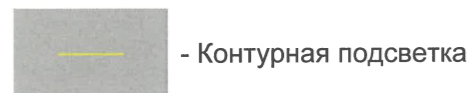
Условные обозначения:

- Место допустимого размещения средств размещения информации, рекламных конструкций
- Единая горизонтальная ось размещения средств информации
- Выноска и номер позиции согласно ведомости отделке фасадов на листе 1
- Условная координационная ось

Главный фасад в осях 14-1




Условные обозначения:



Примечание

1. Требования к архитектурно-художественной подсветке см. лист 15
2. Используемые виды подсветки см. лист 15

СОГЛАСОВАНО
 Заместитель начальника ДГА
 главный архитектор
Корсаков С.А.
 « 06 » 06 2026 г.

						2026-КП-8			
						Колерный паспорт по ул. Постановова, № 4, Мотовилихинского района г. Перми.			
Изм.	Кол.уч.	Лист	№Док	Подпись	Дата	Здание детского сада	Стадия	Лист	Листов
Разработал		Худякова		<i>РХ</i>	05.26		П	14	
Проверил		Оруджева		<i>Ор</i>	05.26	Архитектурно-художественная подсветка	 ООО "НьюТек"		
Н. контроль		Стецурина		<i>Ст</i>	05.26				

Имя, № подл.


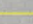
Имя, № подл.

Дворовой фасад в осях 1-14



СОГЛАСОВАНО
 Заместитель начальника ДГА
 - главный архитектор
Варасев С.А.
 « 02 » 06 20 26 г.

Условные обозначения:

-  - Подсветка вывесок
-  - Контурная подсветка


Примечание

Необходимые требования к архитектурно-художественной подсветке объектов:

1. Отсутствие слепящего действия на водителей транспортных средств и пешеходов;
2. Обеспечение хорошей видимости и выразительности в вечернее время;
3. Применение источников света с цветовой температурой не выше 3500 Кельвинов

Виды подсветки используемые для здания по адресу: г. Пермь, Мотовилихинский район, ул. Постановова, 4:

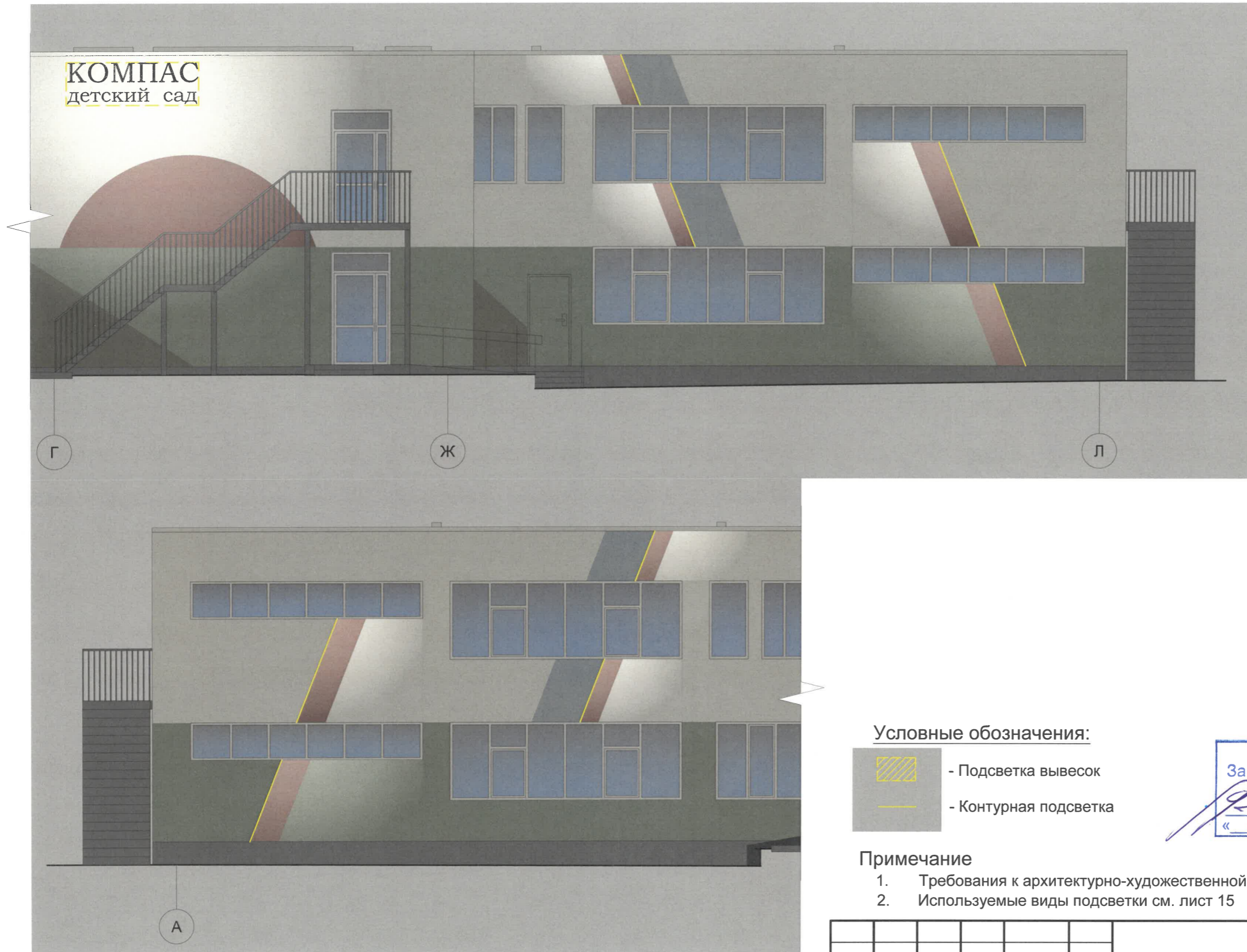
- Контурная подсветка
- Подсветка вывесок

						2026-КП-8			
						Колерный паспорт по ул. Постановова, № 4, Мотовилихинского района г. Перми.			
Изм.	Кол.уч.	Лист	№Док	Подпись	Дата	Здание детского сада	Стадия	Лист	Листов
Разработал	Худякова			<i>РХ</i>	05.26		П	15	
Проверил	Оруджева			<i>О</i>	05.26	Архитектурно-художественная подсветка	 ООО "НьюТек"		
Н. контроль	Стецурина			<i>С</i>	05.26				


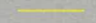
Инв. № подл.

Подпись и дата

Фасад в осях А-Л



Условные обозначения:

-  - Подсветка вывесок
-  - Контурная подсветка

СОГЛАСОВАНО
 Заместитель начальника ДГА
 - главный архитектор
С.А. Карась
 « 05 » 06 20 26 г.

Примечание

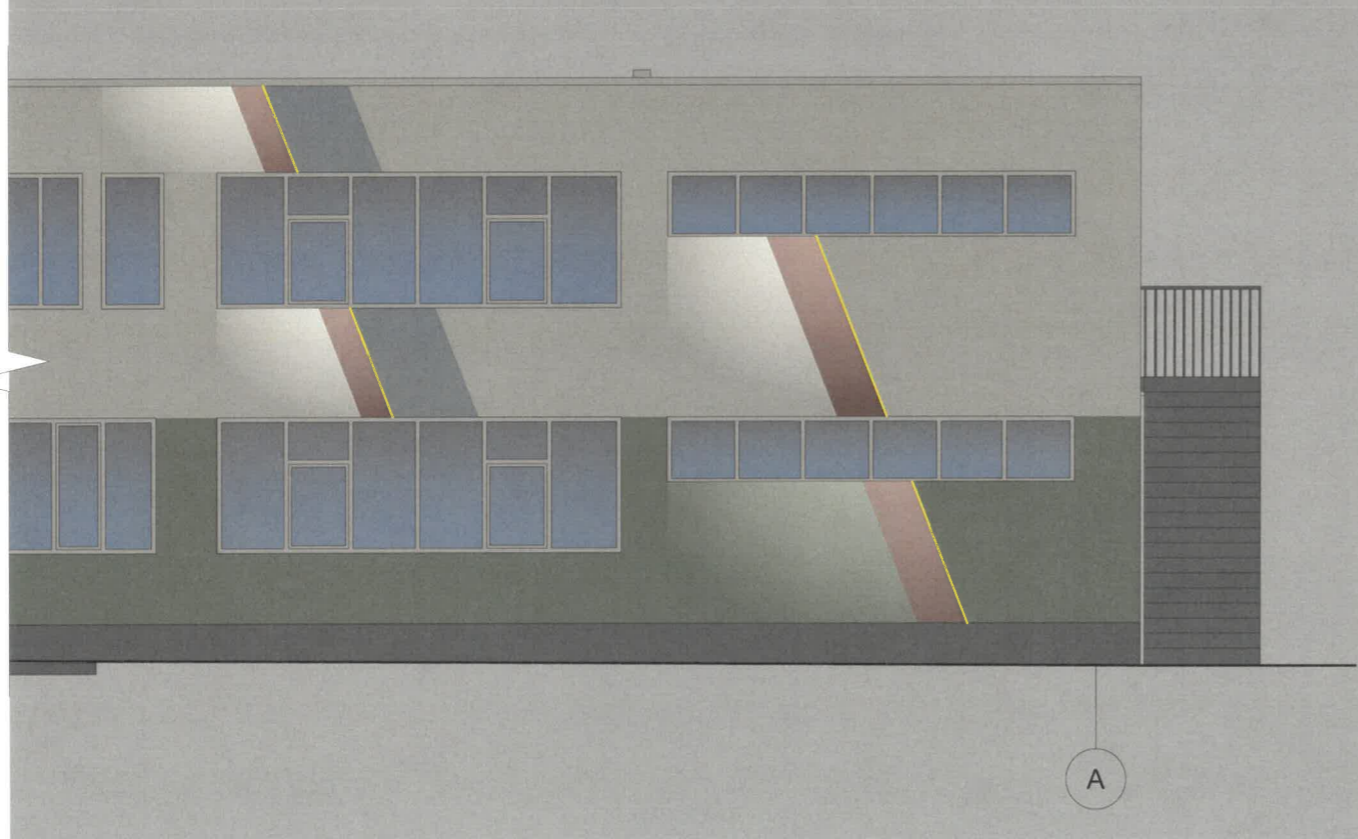
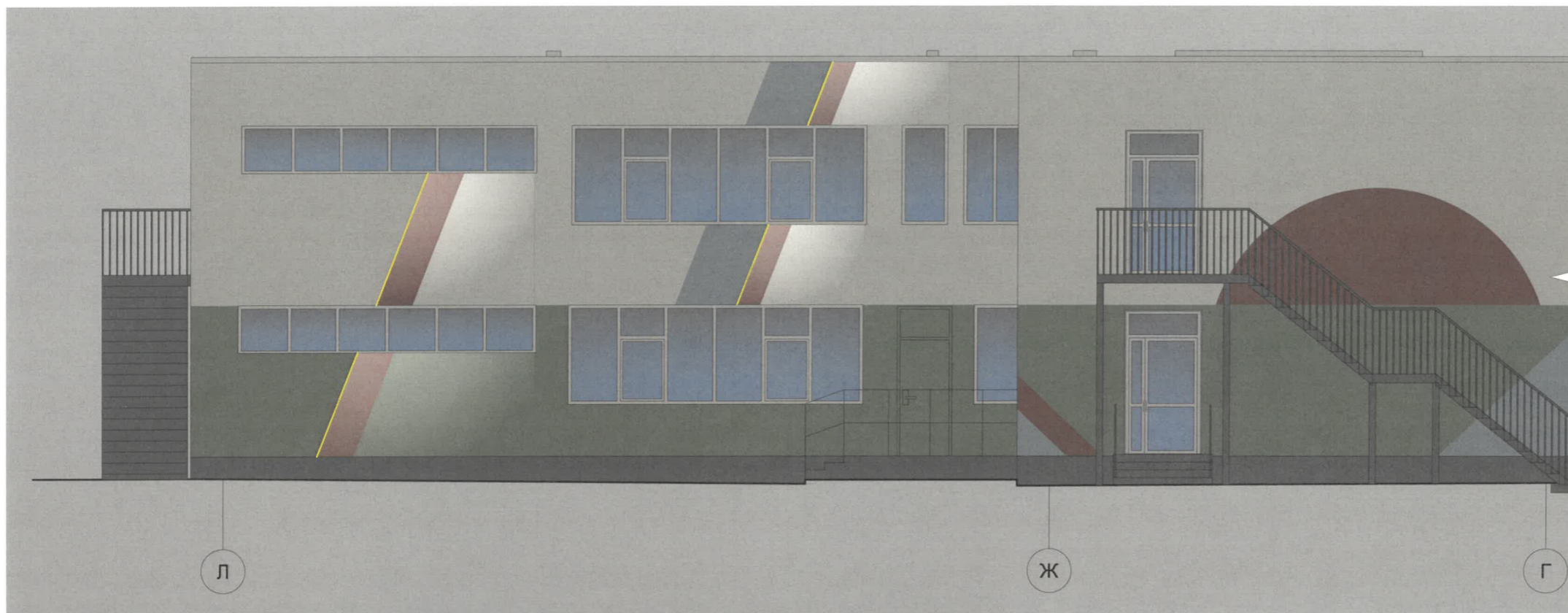
1. Требования к архитектурно-художественной подсветке см. лист 15
2. Используемые виды подсветки см. лист 15

						2026-КП-8			
						Колерный паспорт по ул. Постановова, № 4, Мотовилихинского района г. Перми.			
Изм.	Кол.уч.	Лист	№Док	Подпись	Дата	Здание детского сада	Стадия	Лист	Листов
Разработал			Худякова	<i>Р.Х.</i>	05.26		П	16	
Проверил			Оруджева	<i>О.О.</i>	05.26	Архитектурно-художественная подсветка	 ООО "НьюТек"		
Н. контроль			Стецурина	<i>С.М.</i>	05.26				

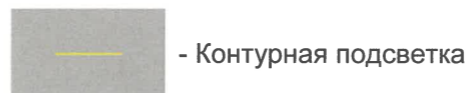
Подпись и дата

Имя, № табл.

Фасад в осях А-Л




Условные обозначения:



СОГЛАСОВАНО
Заместитель начальника ДГА
- главный архитектор
В.А. Карась
« 06 » 20 26 г.

Примечание

1. Требования к архитектурно-художественной подсветке см. лист 15
2. Используемые виды подсветки см. лист 15

						2026-КП-8			
						Колерный паспорт по ул. Постановова, № 4, Мотовилихинского района г. Перми.			
Изм.	Кол.уч.	Лист	№Док	Подпись	Дата	Здание детского сада	Стадия	Лист	Листов
Разработал		Худякова		<i>Р.Х.</i>	05.26		П	17	
Проверил		Оруджева		<i>О.О.</i>	05.26	Архитектурно-художественная подсветка	 ООО "НьюТек"		
Н. контроль		Стецурина		<i>С.С.</i>	05.26				

Фасад в осях А-Г/6



Фасад в осях Г-А/9



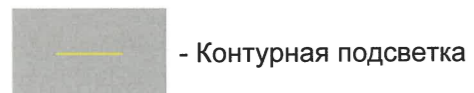
Фасад в осях Ж-Л/6



Фасад в осях Л-Ж/9




Условные обозначения:



Примечание

1. Требования к архитектурно-художественной подсветке см. лист 15
2. Используемые виды подсветки см. лист 15

СОГЛАСОВАНО
Заместитель начальника ДГА
- главный архитектор
Королев С.А.
« 02 » 06 20 26 г.

						2026-КП-8			
						Колерный паспорт по ул. Постановова, № 4, Мотовилихинского района г. Перми.			
Изм.	Кол.уч.	Лист	№Док	Подпись	Дата	Здание детского сада	Стадия	Лист	Листов
Разработал	Худякова			<i>Худякова</i>	05.26		П	18	
Проверил	Оруджева			<i>Оруджева</i>	05.26	Архитектурно-художественная подсветка	 ООО "НьюТек"		
Н. контроль	Стецурина			<i>Стецурина</i>	05.26				

Подпись и дата

Имя, № подл.

