

Общество с ограниченной
ответственностью «НьюТек»

№ 059-22-01-26-837 от 04.05.2026

Номер и дата входящего заявления о согласовании колерного паспорта

Заказчик: Общество с ограниченной ответственностью «Строительная компания Атриум» (ООО «СК Атриум»)

**ПАСПОРТ ВНЕШНЕГО ОБЛИКА (КОЛЕРНЫЙ ПАСПОРТ)
ОБЪЕКТА КАПИТАЛЬНОГО СТРОИТЕЛЬСТВА
(за исключением объектов, строительство которых не завершено)
(далее - колерный паспорт)**

АДРЕС ОБЪЕКТА: г. Пермь, административный район Орджоникидзевский,
улица Писарева, здание № 35.

Шифр: 2026-11-КП

ПЕРМЬ, 2026 г.

Ведомость чертежей, отображающих архитектурные решения

Лист	Наименование	Примечание
1	Общие данные (начало)	
2	Общие данные (продолжение)	
3	Существующее состояние фасадов (фотофиксация)	
4	Главный фасад в осях 1-8	
5	Фасад в осях 8-1	
6	Фасад в осях А-К	
7	Фасад в осях К-А	
8	Фасад в осях 4'-1', Фасад в осях 1'-4'	
9-10	Размещение средств размещения информации, рекламных конструкций	
11-13	Архитектурно-художественная подсветка	
14	Эталоны колеров	

Пояснительная записка

Объект капитального строительства - здание МАОУ "Открытая школа" по адресу: г.Пермь, Орджоникидзевский район, ул. Писарева, д. 35.
Площадь здания 1 120,1 м2.

Год постройки и ввода в эксплуатацию: основное здание - 1951г., пристрой - 1993г.

В плане здание: прямоугольной формы.

Несущие стены: кирпич.

Кровля: скатная.

Ранее разработанные колерные паспорта: не разрабатывались.

Нахождение в границах территории объектов культурного наследия: Здание школы индивидуальным объектом культурного наследия не является.

Настоящим колерным паспортом:

Определяются типы и виды отделки, и их цветовые решения:

Цветовое решение и применяемые материалы обеспечивают комплексное решение всех элементов фасадов, единство архитектурного облика здания. Средства размещения информации, рекламные конструкции не нарушат архитектурный облик здания.

Предметом согласования данного колерного паспорта являются: принятые цветовые решения элементов фасада, применяемые материалы существующего объекта недвижимости, а также определение возможных типов размещения средств размещения информации на нем. Средства размещения информации, рекламные конструкции, не соответствующие типу и местам их возможного размещения, подлежат демонтажу.

В соответствии с Градостроительным кодексом Российской Федерации, решением Пермской городской Думы от 15.12.2020 № 277 «Об утверждении Правил благоустройства территории города Перми» и постановлением администрации города Перми от 22.02.2017 № 130 «Об утверждении формы и Порядка согласования паспорта внешнего облика объекта капитального строительства (колерного паспорта)» колерные паспорта либо их изменения не являются разрешительной документацией на строительство, реконструкцию объекта капитального строительства; не являются правовым основанием на устройство пристроек, навесов, козырьков и других архитектурных элементов объекта капитального строительства.

Ведомость отделки фасадов

Поз.	Элемент фасада	Эталон цвета	Обозначение	Вид отделки	Прим.
1	Цоколь		RAL 7048	Керамогранит	
2			RAL 9016	Металлические кассеты	
3	Поле стен		RAL 7048		
4			RAL 3012		
5	Кровля		RAL 8017	Металлочерепица	
6	Карнизы		RAL 8017	Софиты металлические	
7	Переплёты окон		RAL 9016	Металлопластик	
8	Дверное полотно, стойки щиток		RAL 7048 RAL 8017	Атмосферостойкая краска по металлу	
9	Откосы		RAL 9016 RAL 3012 RAL 7048 RAL 8017	Оцинкованная сталь с полимерным покрытием	
10	Планка цокольная		RAL 7048	Оцинкованная сталь с полимерным покрытием	
11	Фриз		RAL 8017	Металлический лист	

СОГЛАСОВАНО
Заместитель начальника ДГА
- главный архитектор
Варнав Л.А.
« 05 » 06 2026 г.

2026-11-КП

Колерный паспорт
по ул. Писарева, № 35,
Орджоникидзевского района г. Перми.

Изм.	Кол.уч.	Лист	№Док	Подпись	Дата	Здание школы	Стадия	Лист	Листов
Разработал		Худякова		<i>Худякова</i>	05.26				
Проверил		Оруджева		<i>Оруджева</i>	05.26				
Н. контроль		Стецурина		<i>Стецурина</i>	05.26	Общие данные (начало)	НьюТек	000 "НьюТек"	
ГИП		Арефин		<i>Арефин</i>	05.26				

Подпись и дата

Инф. № подл.

Главный фасад в осях 1-8



Фасад А-К



Фасад 8-1



Часть фасада А-К



Часть фасада К-А



Часть фасада К-А



Часть фасада А-К



СОГЛАСОВАНО
 Заместитель начальника ДГА
 - главный архитектор
Карасев Е.А.
 « 26 » 06 2026 г.

Фотофиксация выполнена: в апреле 2026 года.

2026-11-КП

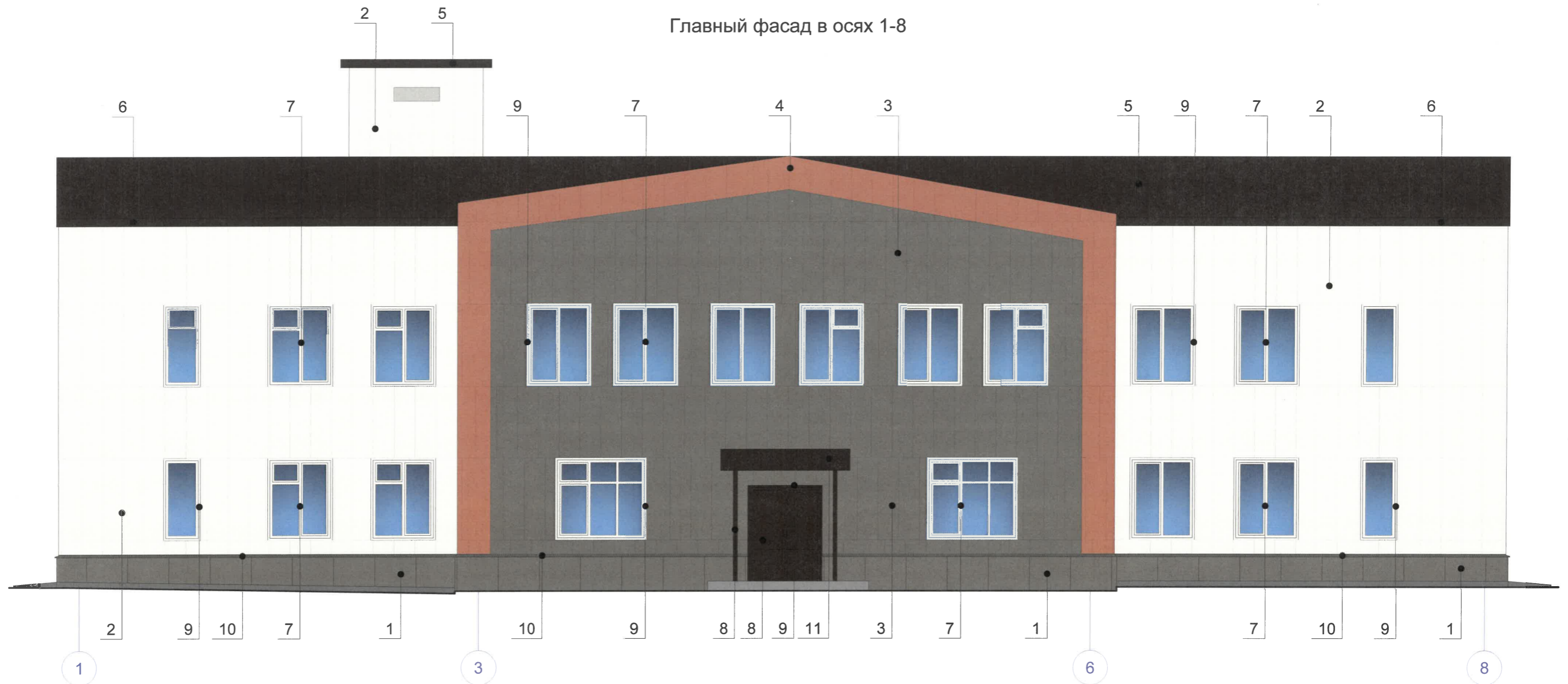
Колерный паспорт
 по ул. Писарева, № 35,
 Орджоникидзевского района г. Перми.

Изм.	Кол.уч.	Лист	№Док	Подпись	Дата	Здание школы	Стадия	Лист	Листов
Разработал		Худякова		<i>Худякова</i>	05.26		Существующее состояние фасадов (фотофиксация)	П	3
Проверил		Оруджева		<i>Оруджева</i>	05.26	ООО "НьюТек"			
Н. контроль		Стецурина		<i>Стецурина</i>	05.26				

Подпись и дата

Имя, № подл.

Главный фасад в осях 1-8



Примечание :

1. В случае, если наружные лестницы при дополнительно устроенных входах в общественные помещения здания выходят за границы предоставленного земельного участка и красные линии квартала, то устройство дополнительных или переустройство существующих входных групп требует получения разрешения в установленном порядке.

2. Требования к входным группам установлены пунктом 11.7 Правил благоустройства территории города Перми, утвержденных Решением Пермской городской Думы от 15.12.2020 № 277.

3. При размещении новой входной группы, изменении входной группы при проведении реконструкции, капитального ремонта здания, строения, сооружения требуется разработка проекта колерного паспорта.

4. Размещение входных групп, расположенных в границах территорий достопримечательных мест на территории города Перми, должно соответствовать требованиям, установленным органом охраны объектов культурного наследия.

5. Требования к входным группам, расположенным в границах территорий общего пользования, за исключением входных групп, расположенных в границах территорий достопримечательных мест:


- архитектурные элементы входных групп (крыльца, входная площадка, ступени, лестницы, ограждения, парапеты, роллетные системы (рольставни), козырьки, приямки, пандусы или подъемные устройства для маломобильных групп населения) должны быть выполнены параллельно фасаду здания, строения, сооружения на расстоянии не более чем 1,5 м от фасада здания, строения, сооружения и при условии сохранения ширины пешеходной зоны (тротуара) не менее 2 м;

- размер входной площадки - 1,5 м x 1,85 м;
- входная группа (приямок) в подвальное или полуподвальное помещение должна быть выполнена параллельно фасаду здания, строения, сооружения с лестницей на расстоянии не более чем 1,5 м от фасада здания, строения, сооружения. По периметру входной группы (приямка) устраивается парапет высотой не более 0,5 м, над входной группой (приямком) устанавливается козырек с водоотводом;
- на высоте более 0,72 м от уровня земли входная группа должна быть выполнена за счет внутреннего пространства здания, строения, сооружения.

Условные обозначения:

- 1 - Выноска и номер позиции согласно ведомости отделке фасадов на листе 1
- А - Условная координационная ось

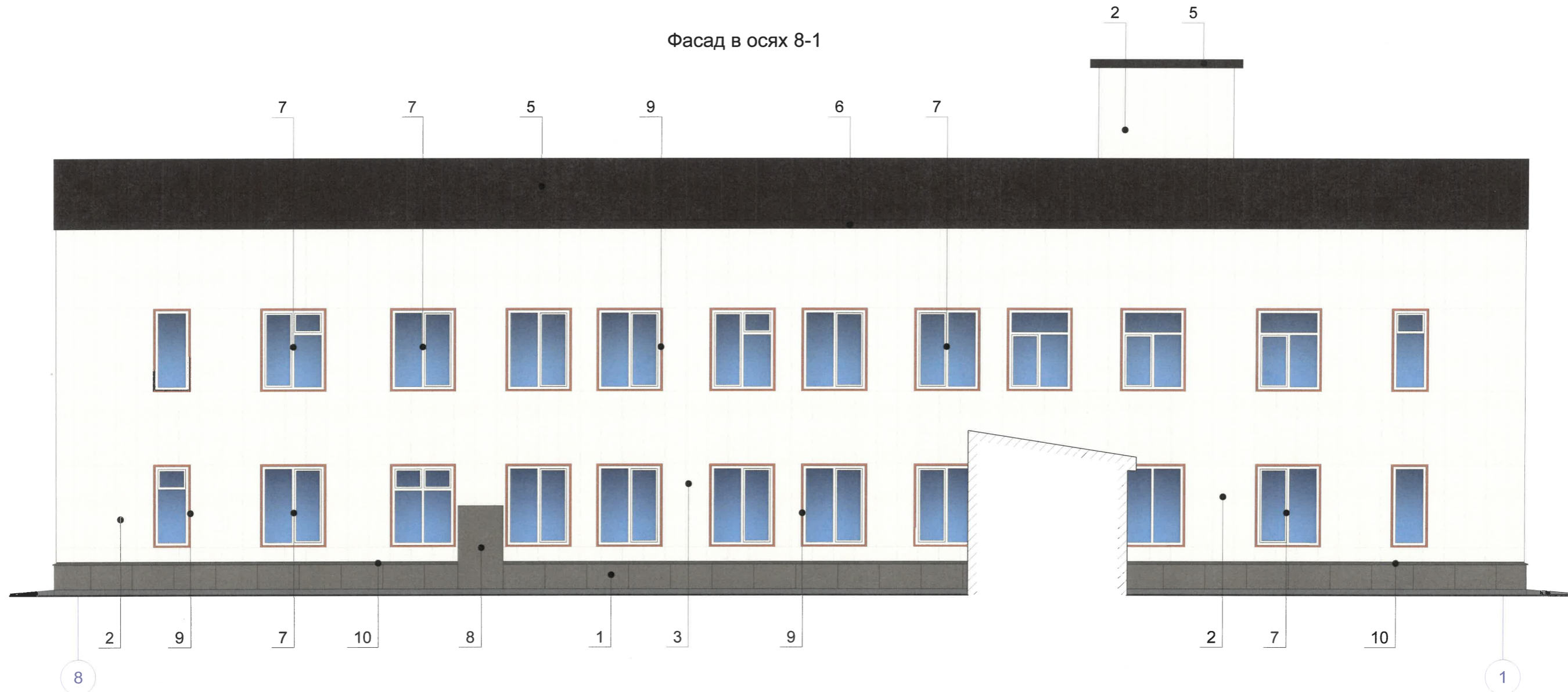
СОГЛАСОВАНО
Заместитель начальника ДГА
главный архитектор
С.А. Карпов
« 06 » 06 2026 г.

						2026-11-КП			
						Колерный паспорт по ул. Писарева, № 35, Орджоникидзевского района г. Перми.			
Изм.	Кол.уч.	Лист	№Док	Подпись	Дата	Здание школы	Стадия	Лист	Листов
Разработал	Худякова			<i>Худякова</i>	05.26		П	4	
Проверил	Оруджева			<i>Оруджева</i>	05.26	Главный фасад в осях 1-8	 ООО "НьюТек"		
Н. контроль	Стецурина			<i>Стецурина</i>	05.26				

Подпись и дата

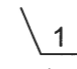

Инв. № подл.

Фасад в осях 8-1




СОГЛАСОВАНО
 Заместитель начальника ДГА
 - главный архитектор
С. А. Карачин
 « 06 » 06 2026 г.

Условные обозначения:

-  - Выноска и номер позиции согласно ведомости отделке фасадов на листе 1
-  - Условная координационная ось

Примечание (продолжение):

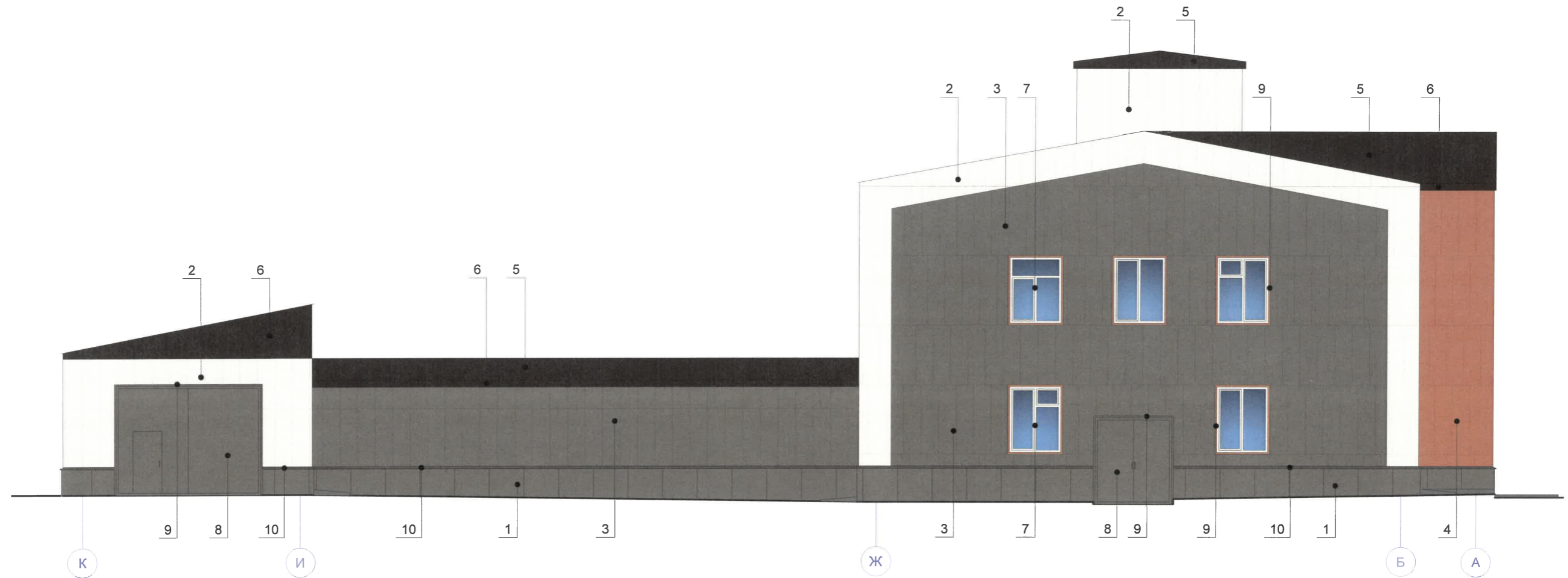
- 6. Ступени и входная площадка входных групп должны иметь противоскользящее покрытие или полосы.
- 7. На одном из торцов входной площадки может быть предусмотрен пандус или подъемное устройство для маломобильных групп населения.
- 8. Наружная кнопка вызывного устройства должна быть размещена в начале заезда на пандус или при входе на подъемное устройство для маломобильных групп населения.
- 9. Глухие экраны ограждений балконов, лоджий (из профилированного металлического листа, алюминиевых композитных панелей и т.д.) по высоте должны быть не более первоначальной исторической высоты ограждения балкона (лоджии). Нормативную высоту ограждения 1,2 метра следует обеспечивать за счет применения не сплошных элементов ограждения (металлические решетки, перила).

						2026-11-КП			
						Колерный паспорт по ул. Писарева, № 35, Орджоникидзевского района г. Перми.			
Изм.	Кол.уч.	Лист	№Док	Подпись	Дата	Здание школы	Стадия	Лист	Листов
Разработал	Худякова			<i>Худякова</i>	05.26		П	5	
Проверил	Оруджева			<i>Оруджева</i>	05.26	Фасад в осях 8-1	 ООО "НьюТек"		
Н. контроль	Стецурина			<i>Стецурина</i>	05.26				

Подпись и дата

Инв. № подл.

Фасад в осях К-А



Примечание (продолжение):

2. Маскирующие ограждения на фасадах капитальных объектов должны быть выполнены в виде экранов, решеток, корзин, состоящих из передней и боковых панелей, выполненных из горизонтальных реек: ширина рейки - не менее 0,03 м и не более 0,06 м, расстояние между ближайшими рейками - не менее 0,03 м и не более 0,06 м; в цвет части фасада капитального объекта, указанный в колерном паспорте капитального объекта, на которой размещаются маскирующие ограждения.

3. Требования к размещению наружных блоков систем кондиционирования на дворовых фасадах капитальных объектов не устанавливаются.


4. Требования к размещению наружных блоков систем кондиционирования, маскирующих ограждений на фасадах капитальных объектов, расположенных на территориях, не входящих в границы городского центра, а также на территориях, не выходящих на улицы особого градостроительного значения-магистрали городского значения, не устанавливаются, за исключением случая, предусмотренного подпунктом 11.9.7 Правил (после проведения Капитального ремонта наружные блоки систем кондиционирования, маскирующие ограждения подлежат размещению в соответствии с подпунктами 11.9.1-11.9.5 Правил).

5. Размещение наружных блоков систем кондиционирования не должно нарушать законные интересы собственников жилых помещений в непосредственной близости с оборудованием.

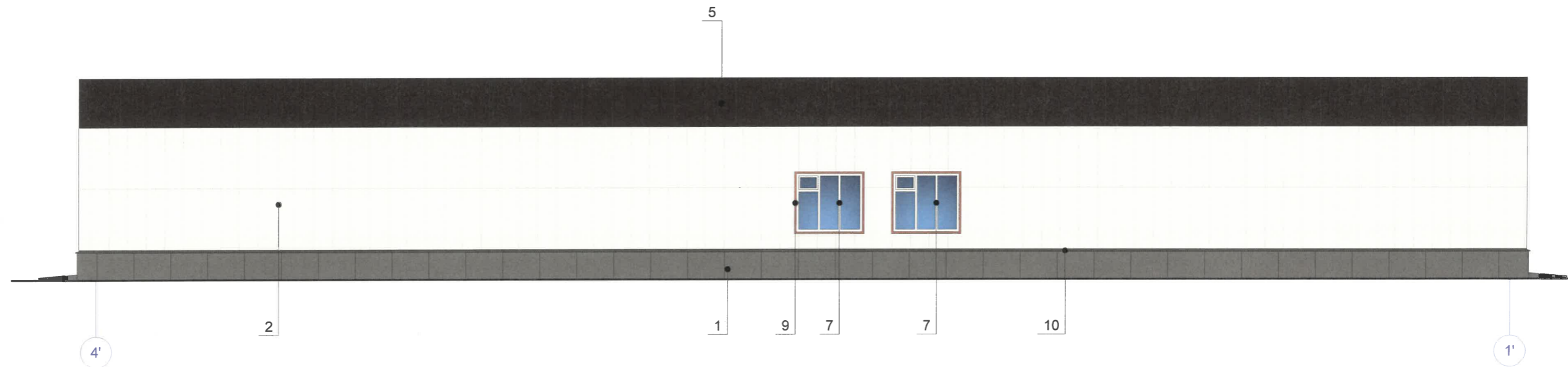
Условные обозначения:

- Выноска и номер позиции согласно ведомости отделке фасадов на листе 1
- Условная координационная ось

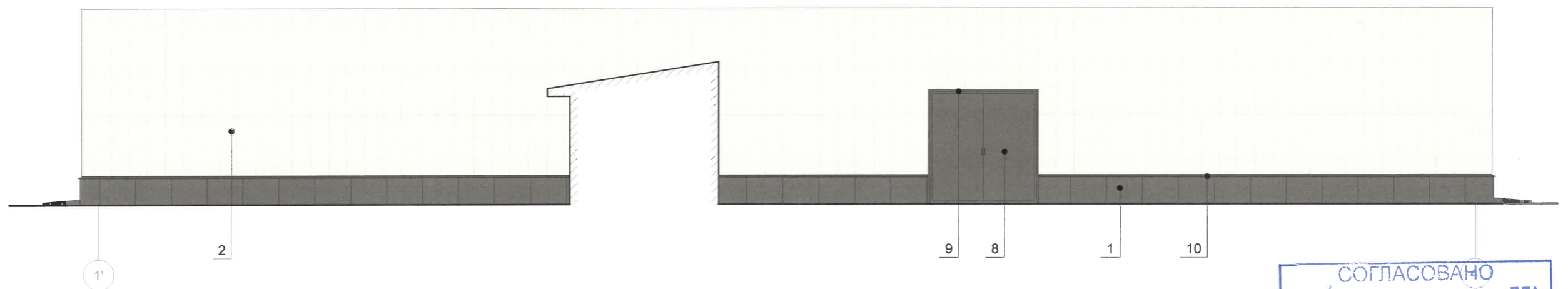
СОГЛАСОВАНО
Заместитель начальника ДГА
- главный архитектор
В.А. Карасев
« 02 » 06 2026 г.

						2026-11-КП			
						Колерный паспорт по ул. Писарева, № 35, Орджоникидзевского района г. Перми.			
Изм.	Кол.уч.	Лист	№Док	Подпись	Дата	Здание школы	Стадия	Лист	Листов
	Разработал	Худякова		<i>Худякова</i>	05.26		П	7	
	Проверил	Оруджева		<i>Оруджева</i>	05.26	Фасад в осях К-А	 ООО "НьюТек"		
	Н. контроль	Стецурина		<i>Стецурина</i>	05.26				

Фасад в осях 4'-1'




Фасад в осях 1'-4'



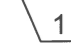

СОГЛАСОВАНО
 Заместитель начальника ДГА
 - главный архитектор
С.А. Карась
 «12» 06 2026 г.

Примечание

1. Условия размещения дополнительного оборудования см. лист 6-7
2. Условия устройства и переустройства входных групп см. лист 4-5

						2026-11-КП			
						Колерный паспорт по ул. Писарева, № 35, Орджоникидзевского района г. Перми.			
Изм.	Кол.уч.	Лист	№Док	Подпись	Дата	Здание школы	Стадия	Лист	Листов
Разработал	Худякова			<i>РХ</i>	05.26		П	8	
Проверил	Оруджева			<i>О</i>	05.26	Фасад в осях 4'-1' Фасад в осях 1'-4'	 ООО "НьюТек"		
Н. контроль	Стецурина			<i>С</i>	05.26				

Условные обозначения:

-  - Выноска и номер позиции согласно ведомости отделке фасадов на листе 1
-  - Условная координационная ось

Инв. № подл. Подпись и дата

Главный фасад в осях 1-8



СОГЛАСОВАНО
Заместитель начальника ДГА
главный архитектор
« 16 » 06 2026 г.

Примечание

1. Места размещения информации располагаются относительно условной прямой линии - единой горизонтальной оси. Местоположение оси на фасаде определяется как половина расстояния между верхним и нижним архитектурным элементом (окна, наличники, карниз, фриз и др.), выделяющимся (западающим, выступающим) из плоскости стены.
2. Размещение вывесок и рекламных конструкций должно осуществляться в границах места допустимого размещения средств размещения информации, рекламных конструкций, установленных данным колерным паспортом объектом капитального строительства.
3. Размещение вывесок по отношению друг к другу, их конфигурация, наполненность информацией должны соответствовать Стандартным требованиям к вывескам, их размещению и эксплуатации (далее - Стандартные требования), утвержденным Решением Пермской городской Думы от 15.12.2020 №277.
4. В случае, если планируемые к размещению вывески не соответствуют типу и местам размещения средства

- размещения информации, рекламных конструкций колерного паспорта, потребуется внесение изменений в настоящий колерный паспорт.
5. Максимальный размер информационных табличек - 0,5 м x 0,7 м (пункт 2.13 Стандартных требований).
6. Узел крепления каждого типа объекта информации разрабатывается отдельным рабочим проектом.
7. В случае размещения рекламной конструкции на фасаде здания, строения, сооружения, такая конструкция должна быть отражена в составе нового колерного паспорта, а ее размещение должно осуществляться в соответствии с действующим порядком установки эксплуатации рекламных конструкций на территории города Перми, утвержденным решением Пермской городской Думы от 27.01.2009 № 11, с последующим получением на установку и эксплуатацию рекламной конструкции в установленном порядке.
8. В случае возникновения спорных ситуаций с другими организациями в отношении мест размещения вывесок, расположенных не в границах занимаемого помещения, регулирование конфликта и окончательное решение по размещению вывесок той или иной претендующей организации принимает владелец данного объекта.

Ведомость средств размещения информации, рекламных конструкций

№	Тип объекта, материал, способы крепления	Цвет (с указанием RAL)	наличие подсветки
1	Вывеска - объемные буквы и/или логотип без подложки на металлических направляющих на объемно-пространственной конструкции. Металл, пластик, пленки.	Фирменные цвета	Без подсветки
2	Информационная табличка (режимник). Одиночная (600x400). Лазерная печать/уф-печать на пластике, металле, оргстекле.	Фон - золотой, буквы - черные (не накладные), изображение Герба города Перми в соответствии с решением Пермской городской Думы от 09.06.1998 № 113 «О Гербе города Перми»	Без подсветки
3	Указатель с наименованием улицы и номером дома (здания) (пункт 11.4.2 решения Пермской городской Думы от 15.12.2020 №277). Пластик, металл	Синий: R-(0); G-(20); B-(120); белый	Без подсветки
4	Вывеска - объемные буквы и/или логотип без подложки на металлических направляющих на стене. Металл, пластик, пленки.	Фирменные цвета	Без подсветки

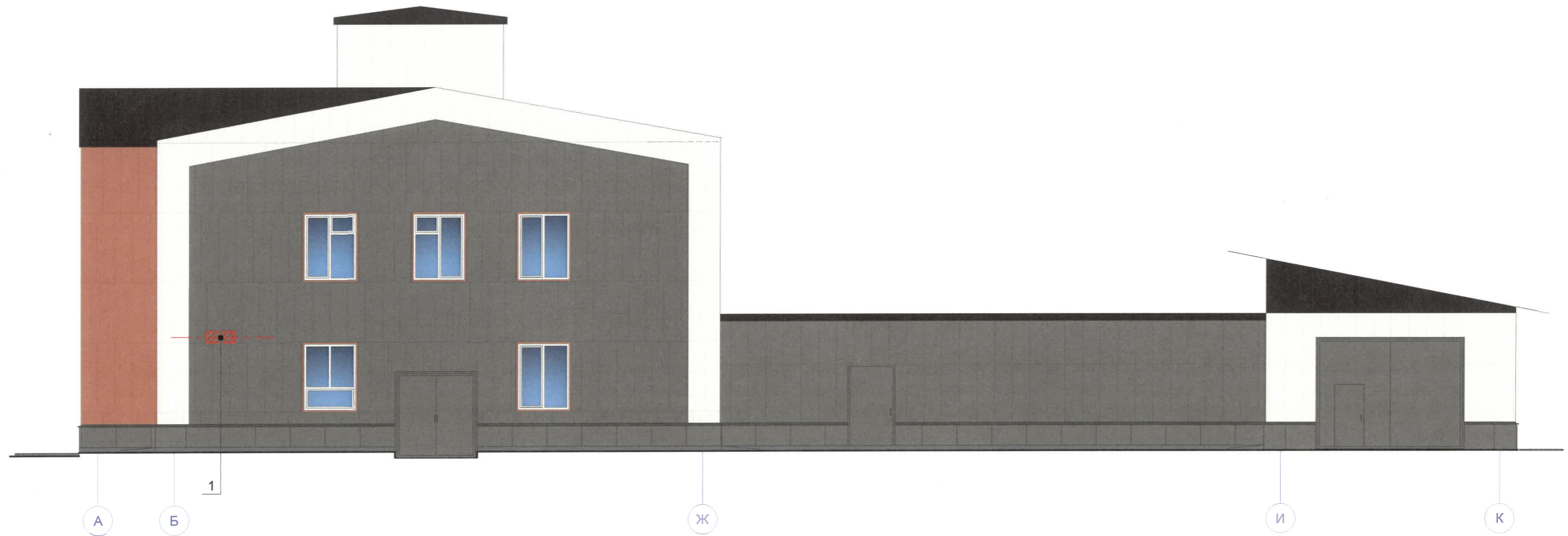
Условные обозначения:

- Место допустимого размещения средств размещения информации, рекламных конструкций
- Единая горизонтальная ось размещения средств информации
- Выноска и номер позиции согласно ведомости средств размещения информации, рекламных конструкций
- Условная координационная ось

						2026-11-КП			
						Колерный паспорт по ул. Писарева, № 35, Орджоникидзевского района г. Перми.			
Изм.	Кол.уч.	Лист	№Док	Подпись	Дата	Здание школы	Стадия	Лист	Листов
Разработал	Худякова				05.26		П	9	
Проверил	Оруджева				05.26	Размещение средств размещения информации, рекламных конструкций	ООО "НьюТек"		
Н. контроль	Стецурина				05.26				

Инф. № подл.	
Подпись и дата	

Фасад в осях А-К



Примечание

1. Места размещения информации располагаются относительно условной прямой линии - единой горизонтальной оси. Местоположение оси на фасаде определяется как половина расстояния между верхним и нижним архитектурным элементом (окна, наличники, карниз, фриз и др.), выделяющимся (западающим, выступающим) из плоскости стены.
2. Размещение вывесок и рекламных конструкций должно осуществляться в границах места допустимого размещения средств размещения информации, рекламных конструкций, установленных данным колерным паспортом объектом капитального строительства.
3. Размещение вывесок по отношению друг к другу, их конфигурация, наполненность информацией должны соответствовать Стандартным требованиям к вывескам, их размещению и эксплуатации (далее - Стандартные требования), утвержденным Решением Пермской городской Думы от 15.12.2020 №277.
4. В случае, если планируемые к размещению вывески не соответствуют типу и местам размещения средства размещения информации, рекламных конструкций колерного паспорта, потребуются внесение изменений в настоящий колерный паспорт.
5. Максимальный размер информационных табличек - 0,5 м x 0,7 м (пункт 2.13 Стандартных требований).
6. Узел крепления каждого типа объекта информации разрабатывается отдельным рабочим проектом.
7. В случае размещения рекламной конструкции на фасаде здания, строения, сооружения, такая конструкция должна быть отражена в составе нового колерного паспорта, а ее размещение должно осуществляться в соответствии с действующим порядком установки эксплуатации рекламных

- конструкций на территории города Перми, утвержденным решением Пермской городской Думы от 27.01.2009 № 11, с последующим получением на установку и эксплуатацию рекламной конструкции в установленном порядке.
8. В случае возникновения спорных ситуаций с другими организациями в отношении мест размещения вывесок, расположенных не в границах занимаемого помещения, регулирование конфликта и окончательное решение по размещению вывесок той или иной претендующей организации принимает владелец данного объекта.

СОГЛАСОВАНО
Заместитель начальника ДГА
- главный архитектор
«*В.А.*» 06 2026 г.

Условные обозначения:

- Место допустимого размещения средств размещения информации, рекламных конструкций
- Единая горизонтальная ось размещения средств информации
- Выноска и номер позиции согласно ведомости средств размещения информации, рекламных конструкций
- Условная координационная ось

Ведомость средств размещения информации, рекламных конструкций

№	Тип объекта, материал, способы крепления	Цвет (с указанием RAL)	наличие подсветки
1	Указатель с наименованием улицы и номером дома (здания) (пункт 11.4.2 решения Пермской городской Думы от 15.12.2020 №277). Пластик, металл	Синий: R-(0); G-(20); B-(120); белый	Без подсветки

2026-11-КП

Колерный паспорт
по ул. Писарева, № 35,
Орджоникидзевского района г. Перми.

Изм.	Кол.уч.	Лист	№Док	Подпись	Дата	Стадия	Лист	Листов
Разработал	Худякова			<i>Худякова</i>	05.26	Здание школы	П	10
Проверил	Оруджева			<i>Оруджева</i>	05.26			
Н. контроль	Стецурина			<i>Стецурина</i>	05.26	Размещение средств размещения информации, рекламных конструкций		

ООО "НьюТек"

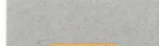

Подпись и дата

Инф. № подл.

Главный фасад в осях 1-8



Условные обозначения:

-  - Контурная подсветка под металлические кассеты
-  - Локальные светильники

СОГЛАСОВАНО
 Заместитель начальника ДГА
 - главный архитектор
Карась С.А.
 « 06 » 06 2026 г.

Примечание

Необходимые требования к архитектурно-художественной подсветке объектов:


1. Отсутствие слепящего действия на водителей транспортных средств и пешеходов;
2. Обеспечение хорошей видимости и выразительности в вечернее время;
3. Применение источников света с цветовой температурой не выше 3500 Кельвинов

Виды подсветки используемые для здания по адресу: г. Пермь, Орджоникидзевский район, ул. Писарева, 35:

- Контурная подсветка
- Локальные светильники

2026-11-КП

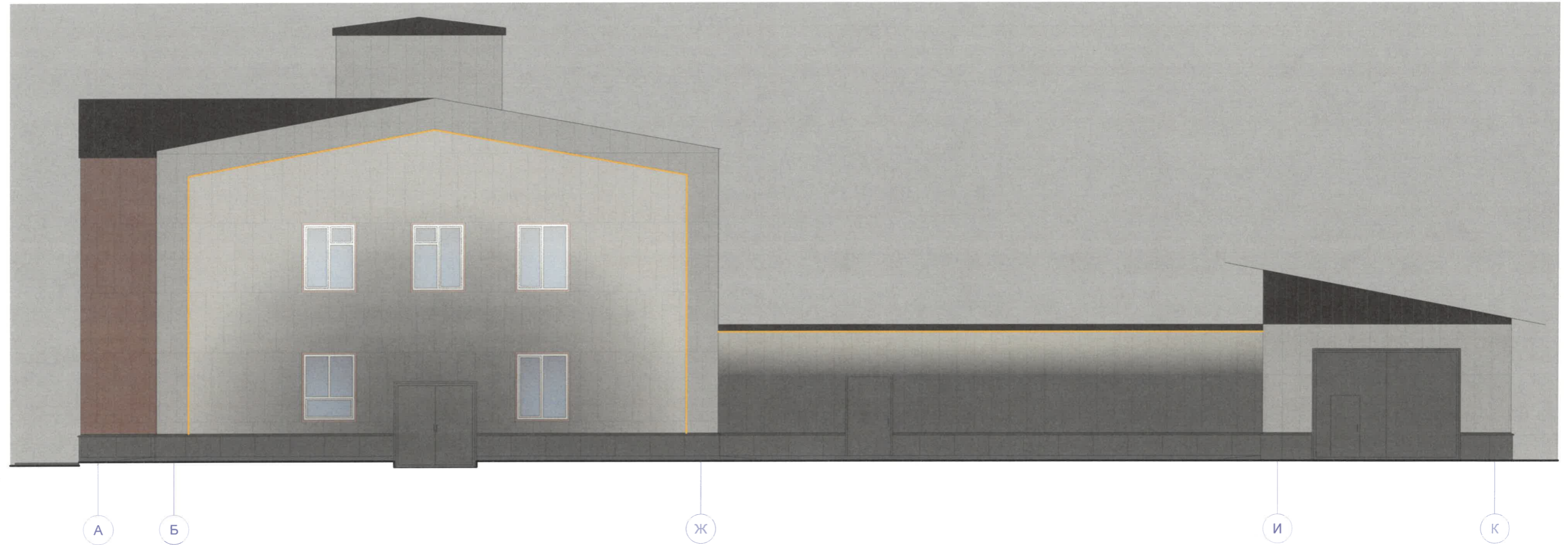
Колерный паспорт
 по ул. Писарева, № 35,
 Орджоникидзевского района г. Перми.

Изм.	Кол.уч.	Лист	№Док	Подпись	Дата	Стадия	Лист	Листов
Разработал		Худякова		<i>Худякова</i>	05.26	Здание школы	П	11
Проверил		Оруджева		<i>Оруджева</i>	05.26			
Н. контроль		Стецурина		<i>Стецурина</i>	05.26	Архитектурно-художественная подсветка	 000 "НьюТек"	

Инф. № подл.


Подпись и дата


Фасад в осях А-К



СОГЛАСОВАНО
 Заместитель Начальника ДГА
 - главный архитектор
С.А. Стецурина
 « 02 » 06 2026 г.

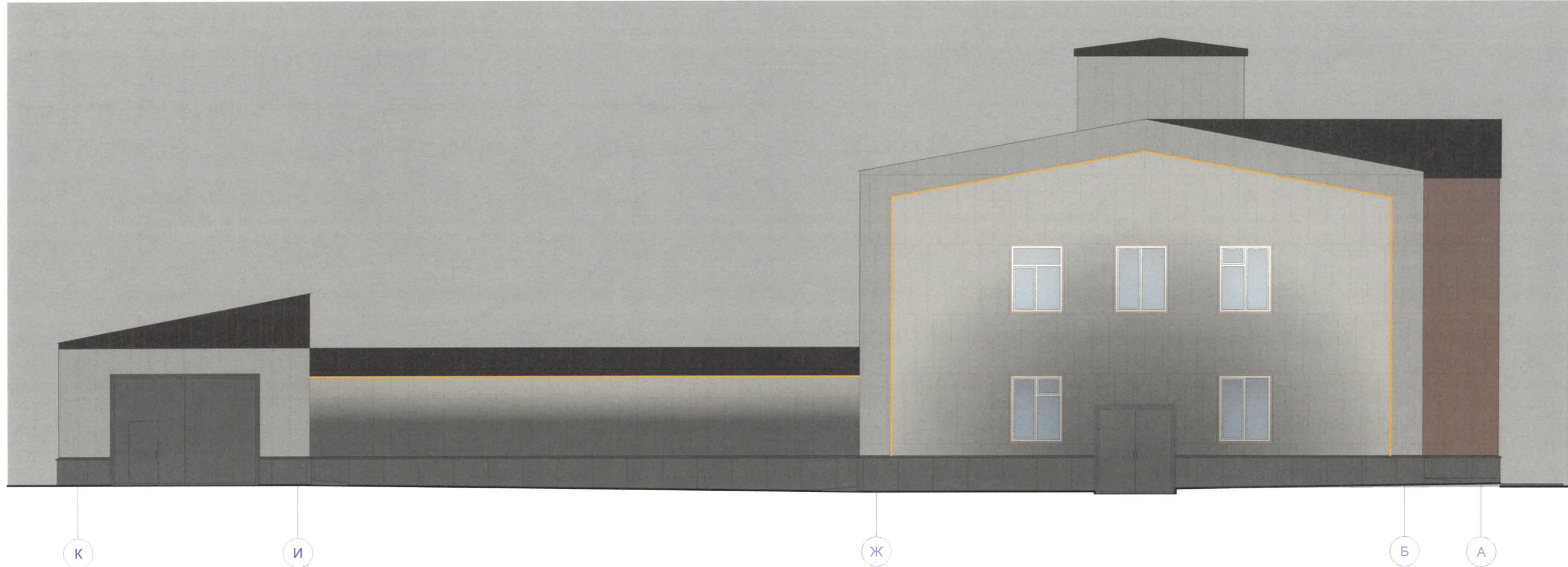
Условные обозначения:

 - Контурная подсветка под металлические кассеты

						2026-11-КП			
						Колерный паспорт по ул. Писарева, № 35, Орджоникидзевского района г. Перми.			
Изм.	Кол.уч.	Лист	№Док	Подпись	Дата	Здание школы	Стадия	Лист	Листов
Разработал			Худякова	<i>Худякова</i>	05.26		П	12	
Проверил			Оруджева	<i>Оруджева</i>	05.26	Архитектурно-художественная подсветка	 000 "НьюТек"		
Н. контроль			Стецурина	<i>Стецурина</i>	05.26				


Инф. № подл.	
Подпись и дата	


Фасад в осях К-А



СОГЛАСОВАНО
 Заместитель начальника ДГА
 - главный архитектор
С.А. Садыков
 « 06 » 06 2026 г.

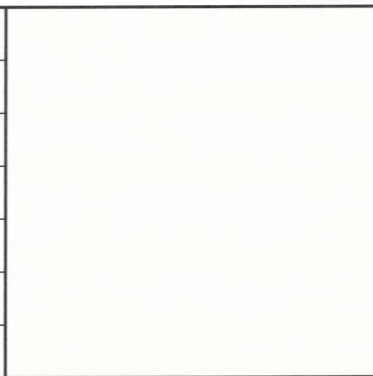
Условные обозначения:

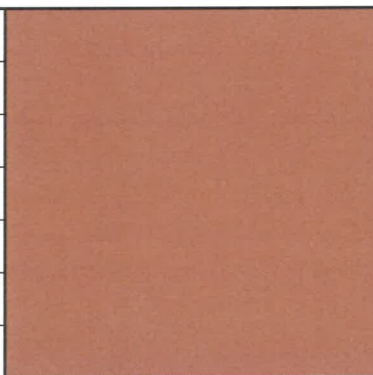
 - Контурная подсветка под металлические кассеты

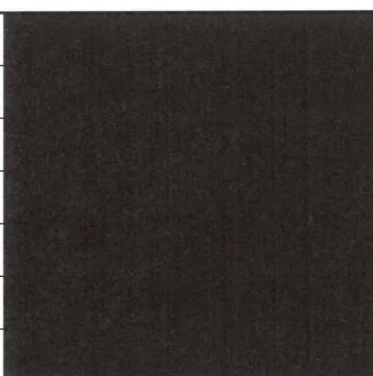
						2026-11-КП			
						Колерный паспорт по ул. Писарева, № 35, Орджоникидзевского района г. Перми.			
Изм.	Кол.уч.	Лист	№Док	Подпись	Дата	Здание школы	Стадия	Лист	Листов
Разработал		Худякова		<i>Худякова</i>	05.26		П	13	
Проверил		Оруджева		<i>Оруджева</i>	05.26	Архитектурно-художественная подсветка	 000 "НьюТек"		
Н. контроль		Стецурина		<i>Стецурина</i>	05.26				

Инв. № подл.	
Подпись и дата	

Позиция согласно ведомости отделки фасадов	Координаты цвета RAL 7048	C:	32	
		M:	32	
		Y:	39	
		K:	27	
		R:	136	
		G:	129	
1, 3, 8, 9, 10		B:	117	

Позиция согласно ведомости отделки фасадов	Координаты цвета RAL 9016	C:	3	
		M:	0	
		Y:	0	
		K:	0	
		R:	247	
		G:	251	
2, 7, 9		B:	245	

Позиция согласно ведомости отделки фасадов	Координаты цвета RAL 3012	C:	20	
		M:	70	
		Y:	100	
		K:	20	
		R:	166	
		G:	94	
4, 9		B:	47	

Позиция согласно ведомости отделки фасадов	Координаты цвета RAL 8017	C:	60	
		M:	80	
		Y:	80	
		K:	80	
		R:	68	
		G:	50	
5, 6, 8, 9, 11		B:	45	

СОГЛАСОВАНО
 Заместитель начальника ДГА
 главный архитектор
Варасил С.А.
 « 06 » 06 2026 г.

						2026-11-КП			
						Колерный паспорт по ул. Писарева, № 35, Орджоникидзевского района г. Перми.			
Изм.	Кол.уч.	Лист	№Док	Подпись	Дата	Здание школы	Стадия	Лист	Листов
				<i>РЖ</i>	05.26		П	14	
Разработал	Худякова					Эталоны колеров	 ООО "НьюТек"		
Проверил	Оруджева			<i>Ор</i>	05.26				
Н. контроль	Стецурина			<i>См</i>	05.26				

Цвета в международном стандарте RAL и цветовых моделях CMYK, RGB приведены с сайта <https://colorscheme.ru/> (каталог цветов RAL CLASSIC, RAL DESIGN).

Инф. № подл.	
Подпись и дата	