

ООО РСМП "Энергетик"

№059-22-01-26-918 от 14.05.2026

Заказчик: ООО «Управляющая компания Пермская Индустрия Качества»

**ПАСПОРТ ВНЕШНЕГО ОБЛИКА (КОЛЕРНЫЙ ПАСПОРТ)  
ОБЪЕКТА КАПИТАЛЬНОГО СТРОИТЕЛЬСТВА**  
(за исключением объектов, строительство которых не завершено)  
(далее-колерный паспорт)

АДРЕС ОБЪЕКТА: г. Пермь, административный район Мотовилихинский,  
улица Аркадия Гайдара, здание (строение) 4

шифр: 674-28-2026-ПОФ

ПЕРМЬ 2026 г.

Ведомость чертежей, отображающих архитектурные решения

№ п/п	Наименование	Прим.
1	Общие данные (начало)	
2	Общие данные (продолжение)	
3	Существующее состояние фасадов (фотофиксация)	
4	Главный фасад	
5	Дворовой фасад	
6	Боковые фасады	
7	Размещение средств размещения информации, рекламных конструкций	
8	Размещение средств размещения информации, рекламных конструкций	
9	Эталоны колеров	

Ведомость отделки фасадов

Поз.	Элемент фасада	Эталон цвета	Обознач.	Вид отделки	Прим.
1	Основное поле стен (тип 1)		RAL 070-80-20	Окраска по бетону	OZON FACADE OF 823 или аналог
2	Основное поле стен (тип 2)		RAL 050-60-30	Окраска по бетону	OZON FACADE OF 636 или аналог
3	Цоколь		RAL 050-60-30	Окраска по бетону	OZON FACADE OF 636 или аналог
4	Двери входные		RAL 7005	Металл с покраской атмосферостойкой краской	
5	Кровля, козырьки балконов		RAL 7004	Оцинкованный профлист с полимерным покрытием	
6	Переплеты окон		RAL 9003	ПВХ	
7	Металлические элементы, лестницы, ограждения		RAL 7004	Металл с покраской атмосферостойкой краской	
8	Козырьки, балконные плиты, карниз (поле стен тип 3)		RAL 9003	Окраска по бетону	
9	Крыльца, ступени		-	Бетон/бетонная плитка	
10	Отливы		RAL 9003	Оцинкованная сталь с полимерным покрытием	
11	Водосточная система		RAL 9003	Оцинкованная сталь с полимерным покрытием	
12	Слуховые окна, вент-выводы		RAL 7004	Оцинкованная сталь с полимерным покрытием	
13	Ограждение балконов		RAL 9003	Оцинкованная сталь с полимерным покрытием	
14	Откосы		RAL 9003	Окраска атмосферостойкой краской по штукатурке	

Ведомость отделки фасадов

Поз.	Элемент фасада	Эталон цвета	Обознач.	Вид отделки	Прим.
15	Кабель-канал		RAL 9003	Оцинкованная сталь с полимерным покрытием	
16	Кровля на козырьках подъездов		RAL 7005	Наплавляемый материал	

**Пояснительная записка**

Объект: 5 - этажный многоквартирный жилой дом, расположенное по адресу: г.Пермь, Мотовилихинский район, ул. Аркадия Гайдара, здание (строение) 4  
В плане здание прямоугольное.

Материал стен: ж/б панели.  
Кровля: скатная.  
Год постройки и ввода в эксплуатацию: 1964 г.

Нахождение в зоне охраны объектов культурного наследия: рассматриваемый объект не располагается в зоне охраны объектов культурного наследия.

Ранее разработанные колерные паспорта: отсутствуют

Настоящим колерным паспортом:  
- определяются типы и виды отделки и их цветовые решения;  
- определяются типы, виды и места размещения средств размещения информации, рекламных конструкций.

Цветовое решение фасадов и применяемые материалы обеспечивают комплексное решение всех элементов фасада, единство архитектурного облика здания.

Раздел "Архитектурно-художественная подсветка" настоящим колерным паспортом не разрабатывается. Освещение фасада осуществляется за счет свечения окон и вывесок.

Средства размещения информации, рекламные конструкции, не соответствующие типу и местам их возможного размещения, подлежат демонтажу.

В соответствии с Градостроительным кодексом Российской Федерации, решением Пермской городской Думы от 15.12.2020 № 277 "Об утверждении Правил благоустройства территории города Перми " и постановлением администрации города Перми от 22.02.2017 № 130 "Об утверждении формы и Порядка согласования паспорта внешнего облика объекта капитального строительства (колерного паспорта)" колерные паспорта либо их изменения не являются разрешительной документацией на строительство, реконструкцию объекта капитального строительства; не являются правовым основанием на устройство пристроек, навесов, козырьков и других архитектурных элементов объекта капитального строительства.

Здание располагается на территории, выходящей на улицу особого градостроительного значения - магистраль городского значения, установленной Правилами благоустройства территории города Перми, утвержденными решением Пермской городской Думы от 15.12.2020 № 277.

674-28-2026-ПОФ

Колерный паспорт  
по ул. Аркадия Гайдара, № 4  
Мотовилихинского района г.Перми

Изм.	Кол. уч.	Лист	№ док	Подп.	Дата	Многоквартирный дом	Стадия	Лист	Листов
Разработал	Турбин				05.26		Многоквартирный дом	П	1
Н.контроль	Янушко				05.26	Общие данные (начало)		ООО РСМП "Энергетик"	

Согласовано

Взам. инв. №

Подп. и дата

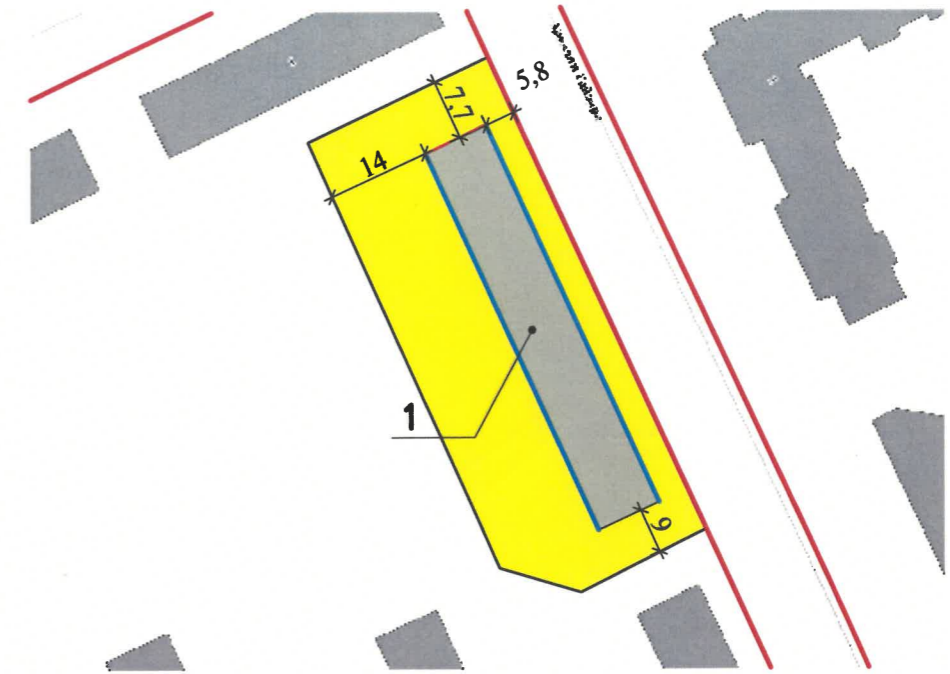
Инв. № подл.

**Инструкция о порядке производства работ, связанных с окраской фасадов и всех наружных частей зданий, сооружений, строений, расположенных на территории города Перми**

- Окраска (отделка) фасадов и всех наружных частей зданий, сооружений, строений, расположенных на территории города Перми, может производиться лишь на основании паспорта внешнего облика объекта капитального строительства (колерного паспорта), согласованного с департаментом градостроительства и архитектуры администрации г. Перми (далее - ДГА).
- До начала процесса окраски (отделки) здания или какого-либо сооружения должны быть произведены работы по капитальному ремонту всех без исключения его наружных частей, подлежащих окраске.
- До начала ремонта зданий, имеющих газосветовую рекламу, сообщить рекламораспространителю о предстоящих работах на фасаде здания с целью сохранения вывесок либо их демонтажа.
- Полуразрушенные и разрушенные архитектурные художественно-скульптурные элементы фасада: карнизы, фризы, колонны, пилястры, сандрики, кронштейны, обрамления проемов, различные лепные украшения, барельефы, мозаика, художественная роспись и т.п. подлежат обязательному восстановлению в своем первоначальном виде. Категорически запрещается производить окраску здания без предварительного восстановления указанных элементов декора фасада.
- Металлические поверхности отдельных элементов фасада: чугунные решетки, ограждения балконов и лестниц, элементы входных групп, двери, кронштейны и прочие архитектурно-художественные элементы фасада перед окраской очищаются от грязи, ржавчины, старой краски и покрываются вновь атмосферостойкой краской для металлических поверхностей.
- В соответствии с выданными образцами цвета (колерами) на окраску (отделку) здания организация, производящая ремонт здания, составляет пробные образцы цвета, которые наносятся на подготовленную для покраски поверхность стены в уровне 1-го этажа здания (не выше 1,5 метров от земли).
- Проверку и согласование пробного образца цвета (выкрас колера) производит уполномоченный представитель ДГА. Без указанных проверки и согласования производить окраску (отделку) фасадов здания категорически запрещается.
- Домоуправления, организации и учреждения, производящие окраску (отделку) и связанный с нею ремонт фасадов здания, несут ответственность за выполнение настоящей инструкции и могут быть привлечены к административной ответственности за ее нарушение в соответствии со статьей 6.8.2 «Нарушение требований к внешнему виду фасадов зданий, строений, сооружений» Закона Пермского края от 06.04.2015 № 460-ПК «Об административных правонарушениях в Пермском крае».
- По всем вопросам, связанным с производством работ, необходимо обращаться в ДГА по адресу: г. Пермь, ул. Сибирская, 15, каб. 315, тел. 212-76-98.



Ситуационный план



СОГЛАСОВАНО  
Заместитель начальника ДГА  
- главный архитектор  
*С.И. Карамель*  
« 15 » июля 20 26 г.

- 1 - 5-этажное жилое здание, расположенное по адресу: г.Пермь, Мотовилихинский район, ул.Аркадия Гайдара 4 ( КН 59:01:4319066:46)
- фасады с местами размещения средства размещения информации, рекламных конструкций
- красные линии
- земельный участок с кадастровым номером 59:01:4319066:10
- \* M \* - расстояние от здания до границы участка

**Примечание:**

- Красные линии приведены с сайта <https://isogd.gorodperm.ru>
- Границы земельного участка приведены с сайта <https://nspd.gov.ru/>

Согласовано

Изм. № подл. Подп. и дата Взам. инв. №

**Ведомость ссылочных и прилагаемых документов**

Обозначение	Наименование	Примечание
Постановление администрации г.Перми от 22.02.2017 № 130	"Об утверждении формы и порядка согласования паспорта внешнего облика(колерного паспорта) объекта капитального строительства (за исключением объектов, строительство которых не завершено "	
Решение Пермской городской Думы от 15.12.2020 № 277	"Об утверждении Правил благоустройства территории города Перми "	

						674-28-2026-ПОФ			
						Колерный паспорт по ул. Аркадия Гайдара, № 4 Мотовилихинского района г.Перми			
Изм.	Кол. уч.	Лист	№ док	Подп.	Дата	Многоквартирный дом	Стадия	Лист	Листов
Архитектор	Турбин			<i>Турбин</i>	05.26		П	2	
Н.контроль	Янушко			<i>Янушко</i>	05.26	Общие данные (продолжение)	ООО РСМП "Энергетик"		

Главный фасад



Дворовой фасад



Дворовой фасад



Боковой фасад



Боковой фасад



Согласовано

Взам. инв. №

Подп. и дата

Инв. № подл.

СОГЛАСОВАНО  
 Заместитель начальника ДГА  
 - главный архитектор  
 « 15 » июня 20 26 г.

Фотофиксация выполнена:  
 май 2026 год.

						674-28-2026-ПОФ			
						Колерный паспорт по ул. Аркадия Гайдара, № 4 Мотовилихинского района г.Перми			
Изм.	Кол. уч.	Лист	№ док	Подп.	Дата	Многоквартирный дом	Стадия	Лист	Листов
Архитектор		Турбин		<i>Турбин</i>	05.26		П	3	
						Существующее состояние фасадов, (фотофиксация)	ООО РСМП "Энергетик"		
Н.контроль		Янушко		<i>Янушко</i>	05.26				



**Примечания**

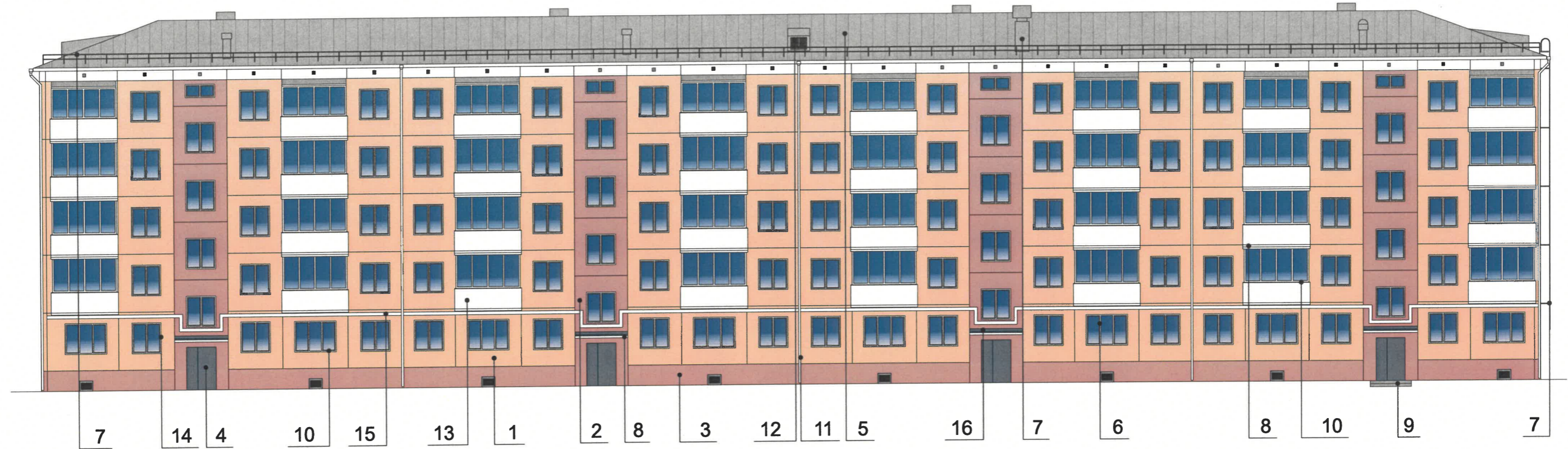
1. В случае, если наружные лестницы при дополнительно устроенных входах в общественные помещения здания выходят за границы предоставленного земельного участка и красные линии квартала, то устройство дополнительных или переустройство существующих входных групп требует получения разрешения в установленном порядке.
2. Требования к входным группам установлены пунктом 11.7 Правил благоустройства территории города Перми, утвержденных Решением Пермской городской Думы от 15.12.2020 № 277.
3. При размещении новой входной группы, изменении входной группы при проведении реконструкции, капитального ремонта здания, строения, сооружения требуется разработка проекта колерного паспорта.
4. Размещение входных групп, расположенных в границах территорий достопримечательных мест на территории города Перми, должно соответствовать требованиям, установленным органом охраны объектов культурного наследия.
5. Требования к входным группам, расположенным в границах территорий общего пользования, за исключением входных групп, расположенных в границах территорий достопримечательных мест:
  - архитектурные элементы входных групп (крыльца, входная площадка, ступени, лестницы, ограждения, парапеты, роллетные системы (рольставни), козырьки, приямки, пандусы или подъемные устройства для маломобильных групп населения) должны быть выполнены параллельно фасаду здания, строения, сооружения на расстоянии не более чем 1,5 м от фасада здания, строения, сооружения и при условии сохранения ширины пешеходной зоны (тротуара) не менее 2 м;
  - размер входной площадки - 1,5 м x 1,85 м;
  - входная группа (приямок) в подвальное или полуподвальное помещение должна быть выполнена параллельно фасаду здания, строения, сооружения с лестницей на расстоянии не более чем 1,5 м от фасада здания, строения, сооружения. По периметру входной группы (приямка) устраивается парапет высотой не более 0,5 м, над входной группой (приямком) устанавливается козырек с водоотводом;
  - на высоте не более 0,72 м от уровня земли входная группа должна быть выполнена за счет внутреннего пространства здания, строения, сооружения.
6. Ступени и входная площадка входных групп должны иметь противоскользящее покрытие или полосы.
7. На одном из торцов входной площадки может быть предусмотрен пандус или подъемное устройство для маломобильных групп населения.
8. Наружная кнопка вызывного устройства должна быть размещена в начале заезда на пандус или при входе на подъемное устройство для маломобильных групп населения.

**Условные обозначения:**

1 -выноска и номер позиции согласно  
Ведомости отделки фасадов на листе 1

СОГЛАСОВАНО  
Заместитель начальника ДГА  
- главный архитектор  
« 15 » июня 2026 г.

						674-28-2026-ПОФ			
						Колерный паспорт по ул. Аркадия Гайдара, № 4 Мотовилихинского района г.Перми			
Изм.	Кол. уч.	Лист	№ док.	Подп.	Дата	Многоквартирный дом	Стадия	Лист	Листов
Архитектор		Турбин		<i>Турбин</i>	05.26		П	4	
						Главный фасад	ООО РСМП "Энергетик"		
Н.контроль		Янушко		<i>Янушко</i>	05.26				



**Примечания**

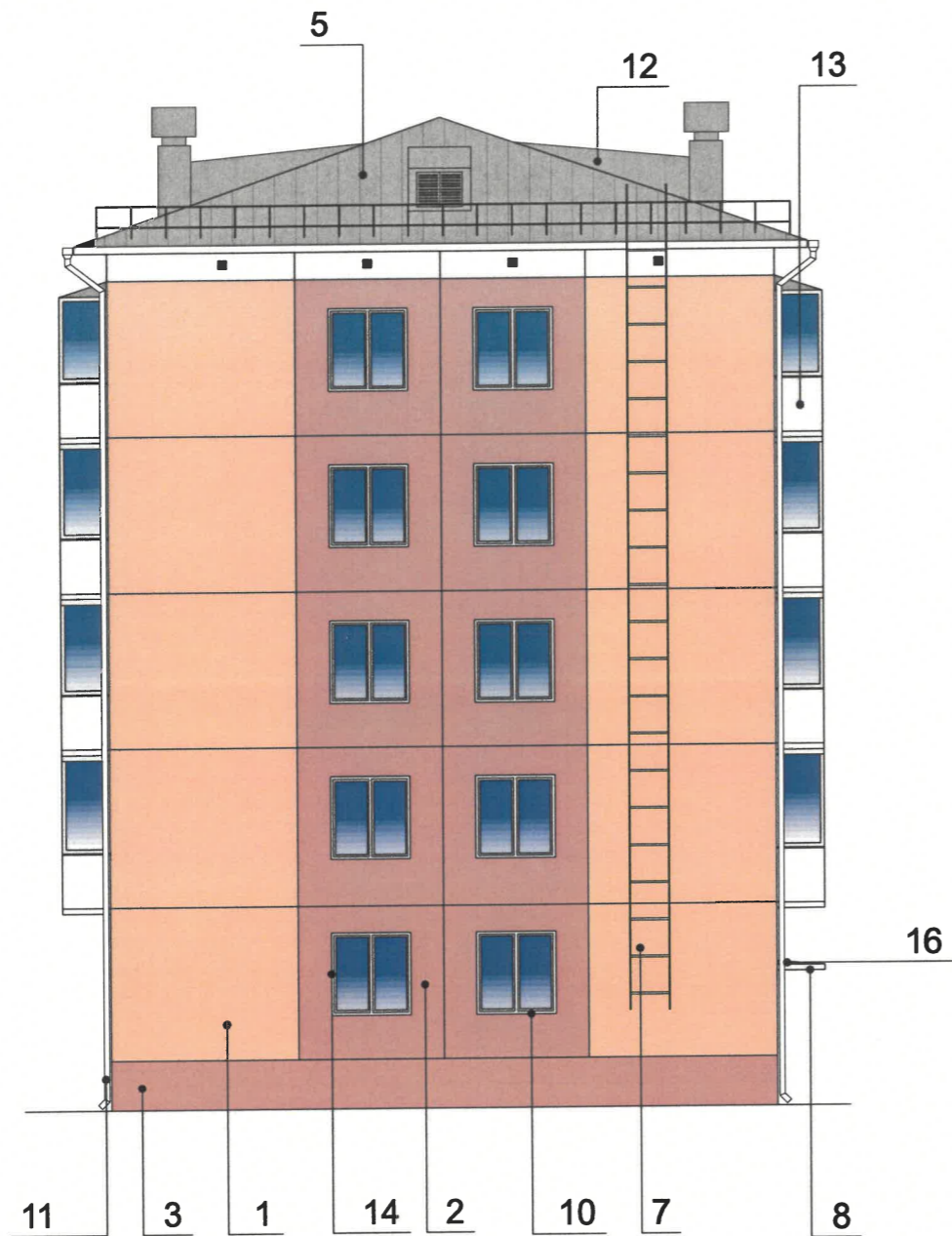
- Требования к размещению наружных блоков систем кондиционирования, маскирующих ограждений наружных блоков систем кондиционирования (далее – маскирующие ограждения) на фасадах капитальных объектов установлены пунктом 11.9 Правил благоустройства территории города Перми, утвержденных решением Пермской городской Думы от 15.12.2020 № 277 (далее — Правила), в частности, на фасадах капитальных объектов, расположенных в границах городского центра, а также расположенных на территориях, выходящих на улицы особого градостроительного значения-магистрالی городского значения, наружные блоки систем кондиционирования размещаются следующими способами:
  - на главных и (или) боковых фасадах капитальных объектов с использованием маскирующих ограждений;
  - внутри балкона, лоджии, не превышая верхнюю высотную отметку ограждения балкона, лоджии;
  - в специально оборудованных для этих целей местах, нишах, предусмотренных проектной документацией при строительстве, реконструкции, капитальном ремонте капитального объекта, с использованием маскирующих ограждений;
  - под лестницей входной группы с использованием маскирующих ограждений;
  - в окнах подвального (цокольного) этажа без выхода за плоскость фасада;
  - на крышах капитальных объектов;
  - в арочных проездах на высоте не менее 3,0 метра от поверхности земли с соблюдением единой горизонтальной оси с использованием маскирующих ограждений;
  - под оконными проемами с использованием маскирующих ограждений с соблюдением единой горизонтальной и вертикальной осей.
- Маскирующие ограждения на фасадах капитальных объектов должны быть выполнены в виде экранов, решеток, корзин, состоящих из передней и боковых панелей, выполненных из горизонтальных реек: ширина рейки - не менее 0,03 м и не более 0,06 м, расстояние между ближайшими рейками - не менее 0,03 м и не более 0,06 м; в цвет части фасада капитального объекта, указанный в колерном паспорте капитального объекта, на которой размещаются маскирующие ограждения.
- Требования к размещению наружных блоков систем кондиционирования на дворовых фасадах капитальных объектов не устанавливаются.
- Требования к размещению наружных блоков систем кондиционирования, маскирующих ограждений на фасадах капитальных объектов, расположенных на территориях, не входящих в границы городского центра, а также на территориях, не выходящих на улицы особого градостроительного значения-магистрالی городского значения, не устанавливаются, за исключением случая, предусмотренного подпунктом 11.9.7 Правил (после проведения Капитального ремонта наружные блоки систем кондиционирования, маскирующие ограждения подлежат размещению в соответствии с подпунктами 11.9.1-11.9.5 Правил).
- Размещение наружных блоков систем кондиционирования не должно нарушать законные интересы собственников жилых помещений в непосредственной близости с оборудованием.
- В соответствии со статьей 36 Жилищного кодекса Российской Федерации собственниками помещений в многоквартирном доме решение о возможности или невозможности размещения наружных блоков кондиционеров на фасадах многоквартирного дома может быть принято на общем собрании собственников помещений данного многоквартирного дома.

**Условные обозначения:**

1 -выноска и номер позиции согласно  
Ведомости отделки фасадов на листе 1

СОГЛАСОВАНО  
Заместитель начальника ДГА  
- главный архитектор  
« 15 » мая 20 16 г.

						674-28-2026-ПОФ			
						Колерный паспорт по ул. Аркадия Гайдара, № 4 Мотовилихинского района г.Перми			
Изм.	Коп. уч.	Лист	№ док.	Подп.	Дата	Многоквартирный дом	Стадия	Лист	Листов
Архитектор		Турбин		<i>Турбин</i>	05.26		П	5	
						Дворовой фасад	ООО РСМП "Энергетик"		
Н.контроль		Янушко		<i>Янушко</i>	05.26				



СОГЛАСОВАНО  
 Заместитель начальника ДГА  
 - главный архитектор  
 Киселев В. С.  
 « 15 » июля 20 26 г.

**Условные обозначения:**

1 -выноска и номер позиции согласно  
 Ведомости отделки фасадов на листе 1

**Примечания:**

1. Условия устройства и переустройства входных групп см.лист 4.
2. Условия размещения дополнительного оборудования см.лист 5.

						674-28-2026-ПОФ			
						Колерный паспорт по ул. Аркадия Гайдара, № 4 Мотовилихинского района г.Перми			
Изм.	Кол. уч.	Лист	№ док.	Подп.	Дата	Многоквартирный дом	Стадия	Лист	Листов
Архитектор		Турбин		<i>Турбин</i>	05.26		П	6	
						Боковые фасады	ООО РСМП "Энергетик"		
Н.контроль		Янушко		<i>Янушко</i>	05.26				



**Ведомость средств размещения информации, рекламных конструкций**

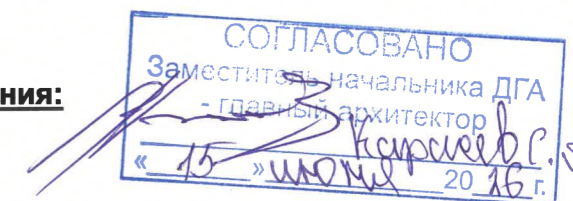
№	тип вывески, материал, способы крепления	цвет (с указанием RAL)	наличие подсветки
1.	Указатель номера подъезда и квартир (пункт 11.4.2 Решения Пермской городской Думы от 15.12.2020 № 277). Оргстекло, металл, пластик.	Синий:R-(0), G-(20), B-(120); белый	Внутренняя подсветка
2.	Указатель с наименованием улицы и номером дома(здания) (пункт 11.4.2 Решения Пермской городской Думы от 15.12.2020 №277). Пластик, металл.	Синий:R-(0), G-(20), B-(120); белый	Внутренняя подсветка

**Условные обозначения:**

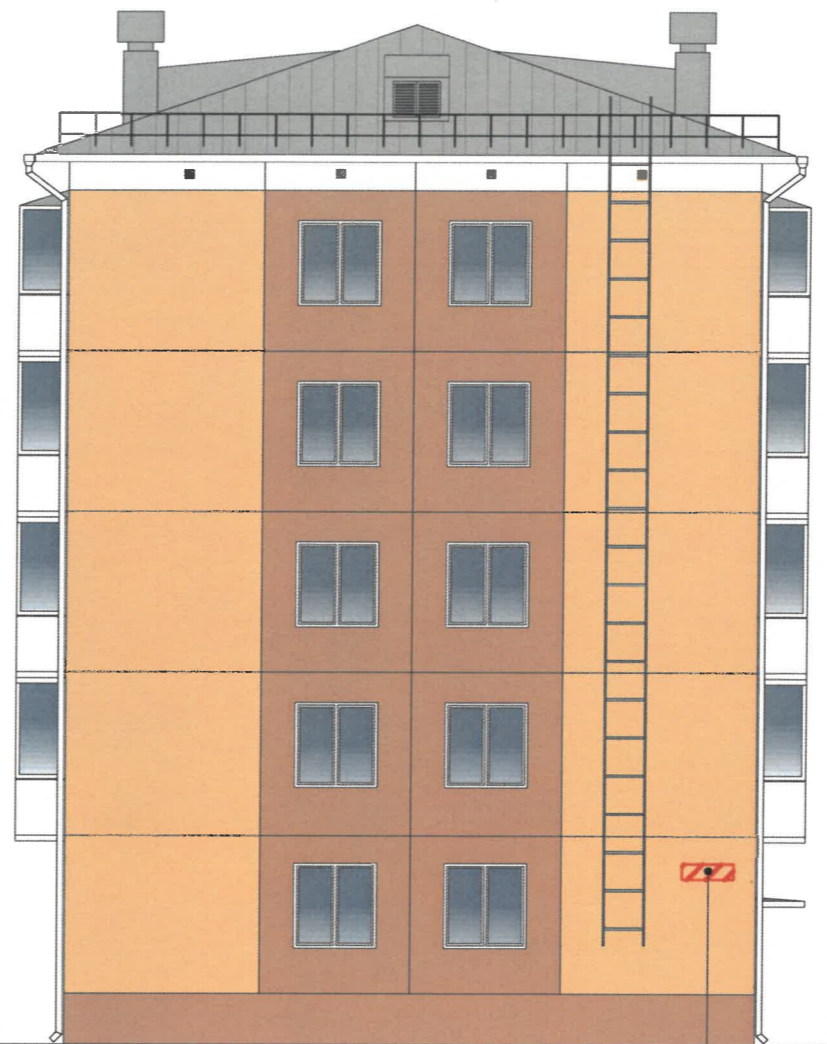


-места допустимого размещения средств размещения информации, рекламных конструкций

-выноска и номер позиции согласно Ведомости средств размещения информации, рекламных конструкций см. на листе 8



						674-28-2026-ПОФ			
						Колерный паспорт по ул. Аркадия Гайдара, № 4 Мотовилихинского района г.Перми			
Изм.	Коп. уч.	Лист	№ док.	Подп.	Дата	Многоквартирный дом	Стадия	Лист	Листов
Архитектор		Турбин		<i>[Signature]</i>	05.26		П	7	
						Размещение средств размещения информации, рекламных конструкций	ООО РСМП "Энергетик"		
Н.контроль		Янушко		<i>[Signature]</i>	05.26				



**Условные обозначения:**



-места допустимого размещения средств размещения информации, рекламных конструкций



-выноска и номер позиции согласно Ведомости средств размещения информации, рекламных конструкций см. на листе 7

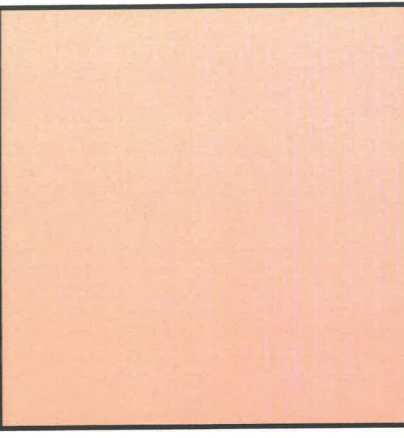
**Условия размещения средств размещения информации, рекламных конструкций.**

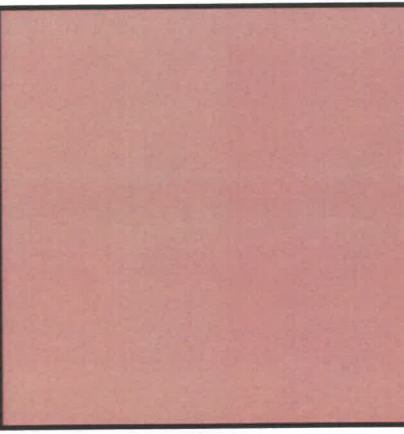
1. Места размещения информации располагаются относительно условной прямой линии – единой горизонтальной оси. Местоположение оси на фасаде определяется как половина расстояния между верхним и нижним архитектурным элементом (окна, наличники, карниз, фриз и др.), выделяющимся (западающим, выступающим) из плоскости стены.
2. Размещение вывесок должно осуществляться в границах места допустимого размещения средств размещения информации, рекламных конструкций, установленных данным колерным паспортом объекта капитального строительства.
3. Размещение вывесок по отношению друг к другу, их конфигурация, наполненность информацией должны соответствовать Стандартным требованиям к вывескам, их размещению и эксплуатации (далее - Стандартные требования), утвержденным Решением Пермской городской Думы от 15.12.2020 №277.
4. В случае, если планируемые к размещению вывески не соответствуют Стандартным требованиям и действующему колерному паспорту, требуется внесение изменений в колерный паспорт путем разработки нового колерного паспорта.
5. Максимальный размер информационных табличек – 0,5 м x 0,7 м (пункт 2.13 Стандартных требований).
6. Узел крепления каждого типа объекта информации разрабатывается отдельным рабочим проектом.
7. В случае размещения рекламной конструкции на фасаде здания, строения, сооружения, такая конструкция должна быть отражена в составе нового колерного паспорта, а ее размещение должно осуществляться в соответствии с действующим порядком установки эксплуатации рекламных конструкций на территории города Перми, утвержденным решением Пермской городской Думы от 27.01.2009 № 11, с последующим получением на установку и эксплуатацию рекламной конструкции в установленном порядке.


СОГЛАСОВАНО  
 Заместитель начальника ДГА  
 - главный архитектор  
*С. Карснев*  
 « 10 » июля 20 25 г.

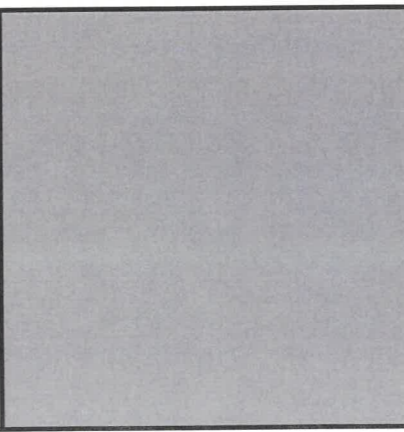
8. В случае возникновения спорных ситуаций с другими организациями в отношении мест размещения нестандартных вывесок расположенных не в границах занимаемого помещения, регулирование конфликта и окончательное решение по размещению вывесок той или иной претендующей организации в соответствии с положениями Жилищного кодекса Российской Федерации должно приниматься на собрании собственников помещений в многоквартирном доме.
9. Размещение вывесок, перекрывающих оконные проемы, а также расположенных на балконах, лоджиях зданий и сооружений должно быть согласовано с собственниками помещений, к которым относится балкон и данный оконный проем.
10. В случае возникновения спорных ситуаций в отношении места размещения информационной конструкции на парапете кровли/кровле/стене у кровли, регулирование конфликта и окончательное решение по размещению информационной конструкции должно приниматься на собрании собственников помещений в многоквартирном доме в соответствии с положениями Жилищного кодекса Российской Федерации.

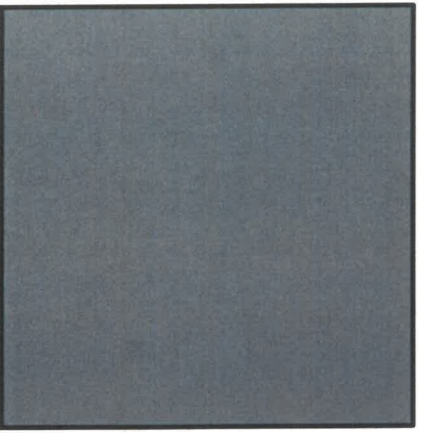
						674-28-2026-ПОФ			
						Колерный паспорт по ул. Аркадия Гайдара, № 4 Мотовилихинского района г.Перми			
Изм.	Кол. уч.	Лист	№ док.	Подп.	Дата	Многоквартирный дом	Стадия	Лист	Листов
Архитектор		Турбин		<i>Турбин</i>	05.26		П	8	
Н.контроль		Янушко		<i>Янушко</i>	05.26	Размещение средств размещения информации, рекламных конструкций	ООО РСМП "Энергетик"		

позиция ведомости отделки фасадов	координаты цвета RAL 070-80-20	C:	13	
		M:	18	
		Y:	38	
		K:	3	
		R:	221	
		G:	202	
1		B:	163	

позиция ведомости отделки фасадов	координаты цвета RAL 050-60-30	C:	19	
		M:	45	
		Y:	55	
		K:	13	
		R:	191	
		G:	138	
2,3		B:	107	

позиция ведомости отделки фасадов	координаты цвета RAL 9003	C:	0	
		M:	0	
		Y:	0	
		K:	0	
		R:	244	
		G:	248	
6,8,10,11,13,14,15		B:	244	

позиция ведомости отделки фасадов	координаты цвета RAL 7004	C:	0	
		M:	0	
		Y:	0	
		K:	45	
		R:	158	
		G:	160	
5,7,12		B:	161	

позиция ведомости отделки фасадов	координаты цвета RAL 7005	C:	30	
		M:	10	
		Y:	20	
		K:	60	
		R:	107	
		G:	113	
4,16		B:	111	

Согласовано

Взам. инв. №



Подп. и дата

Инв. № подл.

СОГЛАСОВАНО  
Заместитель начальника ДГА  
- главный архитектор  
« 15 » июня 20 26 г.

**Примечания:**

Цвета в стандарте RAL и цветовой палитре CMYK, RGB приведены с сайта <https://colorscheme.ru/> (каталог цветов RAL CLASSIC, RAL DESIGN).

674-28-2026-ПОФ					
Колерный паспорт по ул. Аркадия Гайдара, № 4 Мотовилихинского района г.Перми					
Изм.	Кол. уч.	Лист	№ док	Подп.	Дата
Архитектор	Турбин				05.26
				Многоквартирный дом	Стадия
					Лист
					Листов
				П	9
				Эталон колеров	ООО РСМП "Энергетик"
Н.контроль	Янушко				05.26