



ООО "Архитектурная
мастерская "ГОРОД", г.Пермь

№ 059-22-01-26-969 от 21.05.2026

Заказчик: Западно-уральское управление Федеральной службы по
экологическому, технологическому и атомному надзору

**ПАСПОРТ ВНЕШНЕГО ОБЛИКА (КОЛЕРНЫЙ ПАСПОРТ)
ОБЪЕКТА КАПИТАЛЬНОГО СТРОИТЕЛЬСТВА
(за исключением объектов, строительство которых не завершено)
(далее - колерный паспорт)**

АДРЕС ОБЪЕКТА: г.Пермь, административный район Ленинский
ул.Комсомольский проспект, здание (строение) № 346

шифр: КП346-Л-2026-ОФ

ПЕРМЬ, 2026г.

Ведомость чертежей, отображающих архитектурные решения

Пояснительная записка

ЛИСТ	НАИМЕНОВАНИЕ	ПРИМЕЧАНИЯ
1-2	Общие данные	
3	Существующее состояние фасадов	
4	Главный фасад	
5	Дворовой фасад	
6	Боковые фасады	
7	Размещение средств размещения информации, рекламных конструкций	
8	Эталоны колеров	

Объект капитального строительства: Административное здание общественного назначения, расположенное по адресу: г. Пермь, Ленинский район, пр. Комсомольский, д. 34Б.

Год постройки и ввода в эксплуатацию: 1961 г.;
Наружные стены: кирпичные;
Кровля: плоская;
Здание в плане: сложной конфигурации.

Нахождение в зоне объектов культурного наследия: согласно Приказу Государственной инспекции по охране объектов культурного наследия Пермского края от 19.12.2018 № СЭД-55-01-05-563 рассматриваемый объект капитального строительства расположен в границах территории объекта культурного наследия регионального значения – достопримечательного места «Комсомольский проспект». Не является объектом культурного наследия;

Здание расположено в границах Городского центра, установленных Правилами благоустройства территории города Перми, утвержденными решением Пермской городской Думы от 15.12.2020 № 277.

Ранее согласованные колерные паспорта: не разрабатывались;
Настоящим колерным паспортом:
 Определяются типы и виды отделки, и их цветовые решения;
 Уточняются виды и места размещения средств размещения информации, рекламных конструкций;

Цветовое решение и применяемые материалы обеспечивают комплексное решение всех элементов фасадов, единство архитектурного облика здания. Средства размещения информации, рекламные конструкции не нарушат архитектурный облик здания.

Раздел «Архитектурно-художественная подсветка» настоящим колерным паспортом не разрабатывается. Освещение фасада осуществляется за счет свечения окон и вывесок.

В соответствии с Градостроительным кодексом Российской Федерации, решением Пермской городской Думы от 15.12.2020 № 277 «Об утверждении Правил благоустройства территории города Перми» и постановлением администрации города Перми от 22.02.2017 № 130 «Об утверждении формы и Порядка согласования паспорта внешнего облика (колерного паспорта) объекта капитального строительства (за исключением объектов, строительство которых не завершено)» колерные паспорта либо их изменения не являются разрешительной документацией на строительство, реконструкцию объекта капитального строительства; не являются правовым основанием на устройство пристроек, навесов, козырьков и других архитектурных элементов объекта капитального строительства;

Средства размещения информации, рекламные конструкции, не соответствующие типу и местам их возможного размещения, предусмотренные данным колерным паспортом или Стандартным требованиям (Решение Пермской городской Думы № 277 от 15.12.2020), подлежат демонтажу.

При проведении капитального ремонта здания в сроки, установленные пунктом 11.3 Правил благоустройства территории города Перми для зданий, расположенных в границах городского центра и обращенных одним из фасадов на территорию общего пользования, капитальных объектов, обращенных одним из фасадов на улицу особого градостроительного значения-магистраль городского значения (не реже 1 раза в 5 лет после дня ввода в эксплуатацию капитальных объектов при строительстве, реконструкции или после дня подписания документа о приемке выполненных работ по Текущему ремонту, Капитальному ремонту капитальных объектов) необходима разработка колерного паспорта здания, предусматривающего отделку фасада и цветовое решение, соответствующие требованиям Правил благоустройства в редакции решения Пермской городской Думы от 22.10.2024 № 177.

СОГЛАСОВАНО
 Заместитель начальника ДГА
 - главный архитектор
 Бресанов С.В.
 11.06.2026 г.

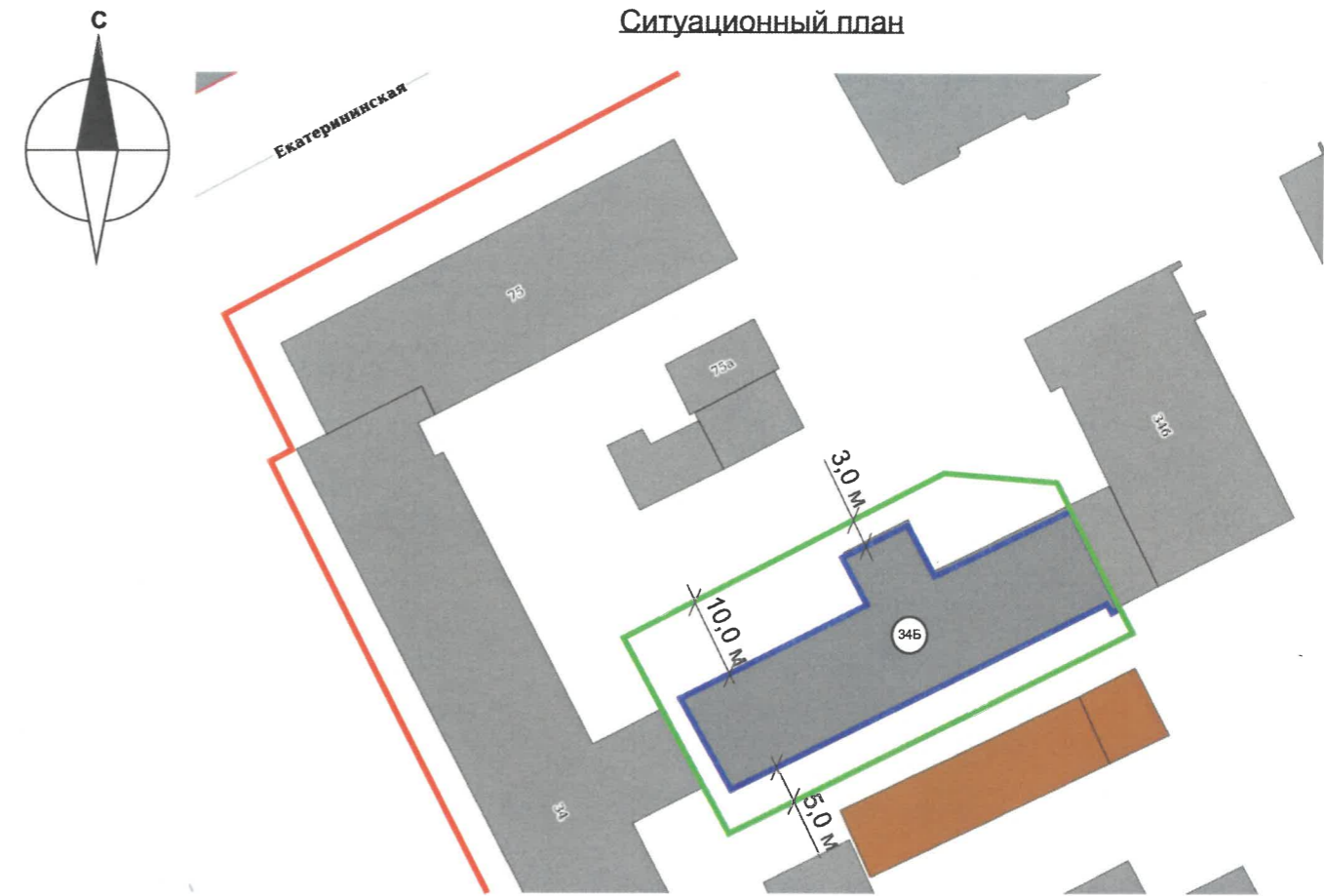
Ведомость отделки фасадов

ПОЗ.	ЭЛЕМЕНТ ФАСАДА	ЭТАЛОН ЦВЕТА	ОБОЗНАЧ.	ВИД ОТДЕЛКИ	ПРИМ.
1	Цоколь		RAL 7005	Природный / искусственный камень / кирпич окрашенный	
2	Основное поле стен, тип 1		RAL 060 80 10	Штукатурка, окраска	
3	Основное поле стен, тип 2		RAL 050 60 20	Штукатурка, окраска	
4	Основное поле стен, тип 3		RAL 7005	Штукатурка, окраска	
5	Дверные блоки		RAL 8016	Атмосферостойкая краска по металлу	
6	Металлические элементы крылец, (стойки, жалюзи)		RAL 8016, 7015	Атмосферостойкая краска по металлу	
7	Фриз козырька		RAL 9010	Алюмокомпозитные панели	
8	Переплеты окон, витражей, дверей		RAL 9003	Металлопластиковые системы	
9	Лестницы (ступени)		-	Плитка с шероховатой поверхностью	
10	Маскирующее ограждение для кондиционеров		RAL 7005 060 80 10, 050 60 20	Атмосферостойкая краска по металлу	
11	Стеклоблоки		-	Закаленное стекло	
12	Откосы, карниз, оконные балки		RAL 9003	Штукатурка, окраска	
13	Отливы		RAL 9003	Оцинкованная сталь с полимерным покрытием	
14	Кровля		RAL 7005	Битумно-полимерное покрытие	
15	Воздуховоды, парапетная планка		RAL 7005	Оцинкованная сталь с полимерным покрытием	
16	Козырьки		RAL 7005	Атмосферостойкая краска по металлу	





						КП346-Л-2026-ОФ			
						Колерный паспорт по пр. Комсомольский, д. 34Б, Ленинского района г. Перми			
Изм.	Кол.уч	Лист	№ док.	Подпись	Дата	Здание с помещениями общественного назначения	Стадия	Лист	Листов
							П	1	8
Разработал		Анашкина		Анашкина	05.26	Общие данные	ООО "Архитектурная мастерская "ГОРОД", г.Пермь		
Н.контроль		Анашкина		Анашкина	05.26				

Инструкция о порядке производства работ, связанных с окраской фасадов и всех наружных частей зданий, сооружений, строений, расположенных на территории города Перми

- Окраска (отделка) фасадов и всех наружных частей зданий, сооружений, строений, расположенных на территории города Перми, может производиться лишь на основании паспорта внешнего облика объекта капитального строительства (колерного паспорта), согласованного с департаментом градостроительства и архитектуры администрации г. Перми (далее – ДГА).
- До начала процесса окраски (отделки) здания или какого-либо сооружения должны быть произведены работы по капитальному ремонту всех без исключения его наружных частей, подлежащих окраске.
- До начала ремонта зданий, имеющих газосветовую рекламу, сообщить рекламораспространителю о предстоящих работах на фасаде здания с целью сохранения вывесок либо их демонтажа.
- Полуразрушенные и разрушенные архитектурные художественно-скульптурные элементы фасада: карнизы, фризы, колонны, пилястры, сандрики, кронштейны, обрамления проемов, различные лепные украшения, барельефы, мозаика, художественная роспись и т.п. подлежат обязательному восстановлению в своем первоначальном виде. Категорически запрещается производить окраску здания без предварительного восстановления указанных элементов декора фасада.
- Металлические поверхности отдельных элементов фасада: чугунные решетки, ограждения балконов и лестниц, элементы входных групп, двери, кронштейны и прочие архитектурно-художественные элементы фасада перед окраской очищаются от грязи, ржавчины, старой краски и покрываются вновь атмосферостойкой краской для металлических поверхностей.
- В соответствии с выданными образцами цвета (колерами) на окраску (отделку) здания организация, производящая ремонт здания, составляет пробные образцы цвета, которые наносятся на подготовленную для покраски поверхность стены в уровне 1-го этажа здания (не выше 1,5 метров от земли).
- Проверку и согласование пробного образца цвета (выкраса колера) производит уполномоченный представитель ДГА. Без указанных проверки и согласования производить окраску (отделку) фасадов здания категорически запрещается.
- Домоуправления, организации и учреждения, производящие окраску (отделку) и связанный с ней ремонт фасадов здания, несут ответственность за выполнение настоящей инструкции и могут быть привлечены к административной ответственности за ее нарушение в соответствии со статьей 6.8.2 «Нарушение требований к внешнему виду фасадов зданий, строений, сооружений» Закона Пермского края от 06.04.2015 № 460-ПК «Об административных правонарушениях в Пермском крае».
- По всем вопросам, связанным с производством работ, необходимо обращаться в ДГА по адресу: г. Пермь, ул. Сибирская, 15, каб. 315, тел. 212-76-98.



Условные обозначения

-  - Административное здание общественного назначения, расположенное по адресу: г. Пермь, Ленинский район, пр. Комсомольский, д.34Б;
-  - Красные линии;
-  - Земельный участок сформирован согласно проекту межевания, утвержденному постановлением администрации города Перми от 31.12.2013 № 1293. Участок стоит на государственном кадастровом учете без координат;
-  - Расстояние от объекта до границ земельного участка и/или красных линий

СОГЛАСОВАНО
Заместитель начальника ДГА
- главный архитектор
Бресано С.В.
« 11 » Ок 20 16 г.

Ведомость ссылочных и прилагаемых документов

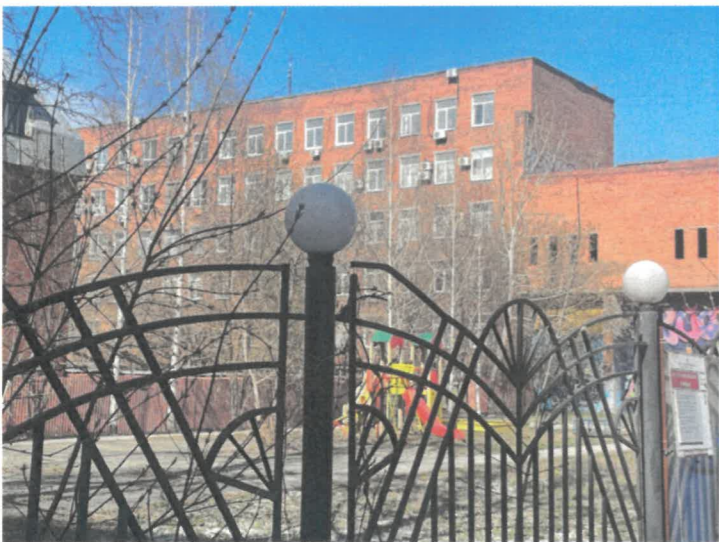
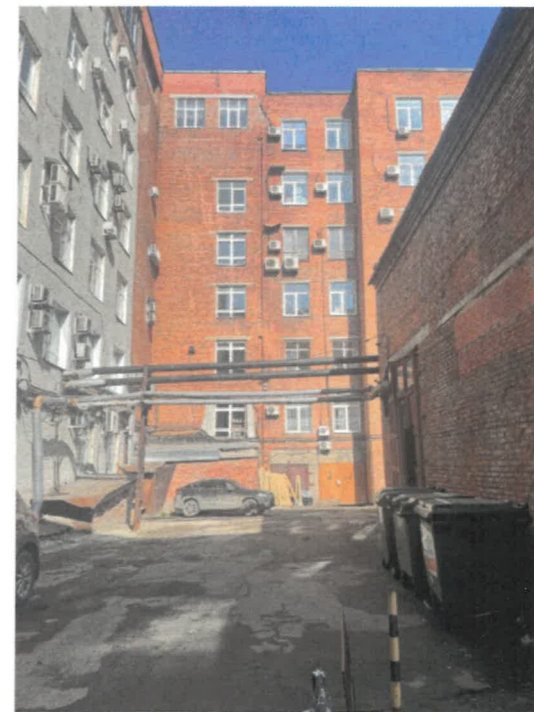
ОБОЗНАЧЕНИЕ	НАИМЕНОВАНИЕ	ПРИМЕЧАНИЕ
	<u>Ссылочные документы</u>	
Постановление администрации г. Перми от 22.02.2017 № 130	Об утверждении формы и Порядка согласования паспорта внешнего облика (колерного паспорта) объекта капитального строительства (за исключением объектов, строительство которых не завершено)	
Решение Пермской городской Думы от 15.12.2020 № 277	«Об утверждении Правил благоустройства территории города Перми»	
Приказ Государственной инспекции по охране объектов культурного наследия ПК от 19.12.2018 № СЭД-55-01-05-563	«Об установлении границ территории, предмета охраны и требований к осуществлению деятельности в границах территории объекта культурного наследия и к градостроительным регламентам в границах территории объекта культурного наследия регионального значения - достопримечательного места «Комсомольский проспект»	

ПРИМЕЧАНИЕ:

- Границы земельного участка приведены в соответствии с проектом межевания, утвержденным постановлением администрации города Перми от 31.12.2013 № 1293;
- Красные линии приведены с сайта <https://isogd.gorodperm.ru/>.

КП34Б-П-2026-ОФ					
Колерный паспорт по пр. Комсомольский, д. 34Б, Ленинского района г. Перми					
Изм.	Кол.уч	Лист	№ док.	Подпись	Дата
Разработал		Анашкина		<i>Анашкина</i>	05.26
Н.контроль		Анашкина		<i>Анашкина</i>	05.26

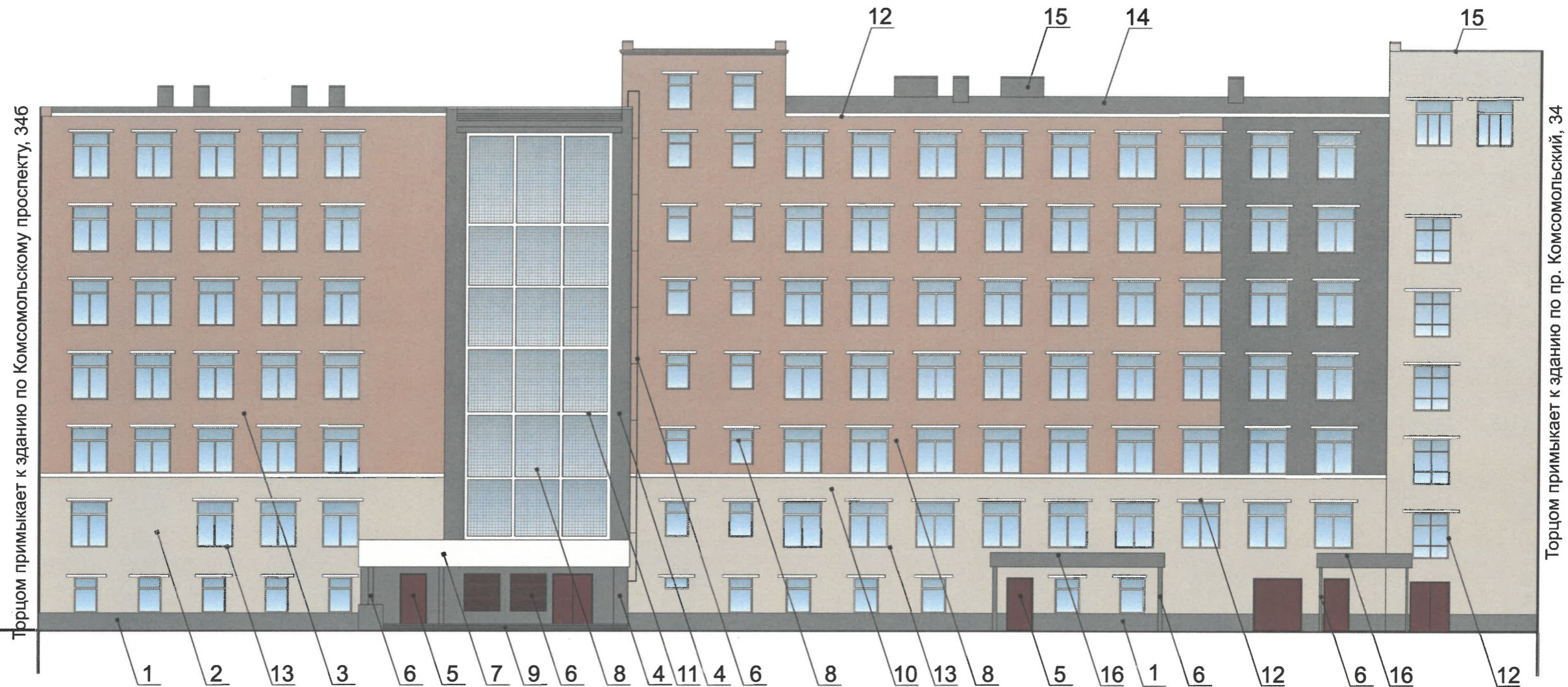
Здание с помещениями общественного назначения	Стадия	Лист	Листов
	П	2	
Общие данные	ООО "Архитектурная мастерская "ГОРОД", г.Пермь		



СОГЛАСОВАНО
 Заместитель начальника ДГА
 - главный архитектор
Бресано С.К. Грисин
 « 11 » 06 2026 г.

Фотофиксация выполнена 24.04.2026 г.

						КП346-Л-2026-ОФ			
						Колерный паспорт по пр. Комсомольский, д. 34б, Ленинского района г. Перми			
Изм.	Кол.уч.	Лист	№ док.	Подпись	Дата	Здание с помещениями общественного назначения	Стадия	Лист	Листов
							П	3	
						Существующее состояние фасадов	ООО "Архитектурная мастерская "ГОРОД", г.Пермь		
Н.контроль				<i>Бресано С.К. Грисин</i>	05.26				



СОГЛАСОВАНО
 Заместитель начальника ДГА
 - главный архитектор
Бресано С.В.
 « 11 » 06 2026 г.

Условные обозначения:

1 - выноска и номер позиции согласно ведомости отделки фасадов на листе 1

Примечание:

1. В соответствии с Приказом Государственной инспекции по охране объектов культурного наследия Пермского края от 19.12.2018 № СЭД-55-01-05-563 «Об установлении границ территории, предмета охраны и требований к осуществлению деятельности в границах территории объекта культурного наследия и к градостроительным регламентам в границах территории объекта культурного наследия регионального значения - достопримечательного места «Комсомольский проспект» (далее - Приказ) установлен предельно допустимый размер выступа элементов зданий и сооружений из плоскости наружной стены фасада здания (крыльцо, навесы, эркеры, балконы): не более 1,2 м.
2. Согласно данному Приказу запрещается сооружение внешних тамбуров входных групп, размещение на фасадах антенн, наружных блоков вентиляции и кондиционирования, вентиляционных труб, элементов систем газоснабжения и других технологических элементов здания.
3. Размещение указанных технологических элементов на фасадах здания должно быть обязательно согласовано с Государственной инспекцией по охране объектов культурного наследия Пермского края.

						КП346-Л-2026-ОФ			
						Колерный паспорт по пр. Комсомольский, д. 34Б, Ленинского района г. Перми			
Изм.	Кол.уч	Лист	Надок.	Подпись	Дата	Здание с помещениями общественного назначения	Стадия	Лист	Листов
Разработал		Анашкина		<i>Анашкина</i>	05.26		П	4	
						Главный фасад	ООО "Архитектурная мастерская "ГОРОД", г.Пермь		
Н.контроль		Анашкина		<i>Анашкина</i>	05.26				



СОГЛАСОВАНО
 Заместитель начальника ДГА
 - главный архитектор
Бресано С.В.
 « 11 » 06 2026 г.

Условные обозначения:

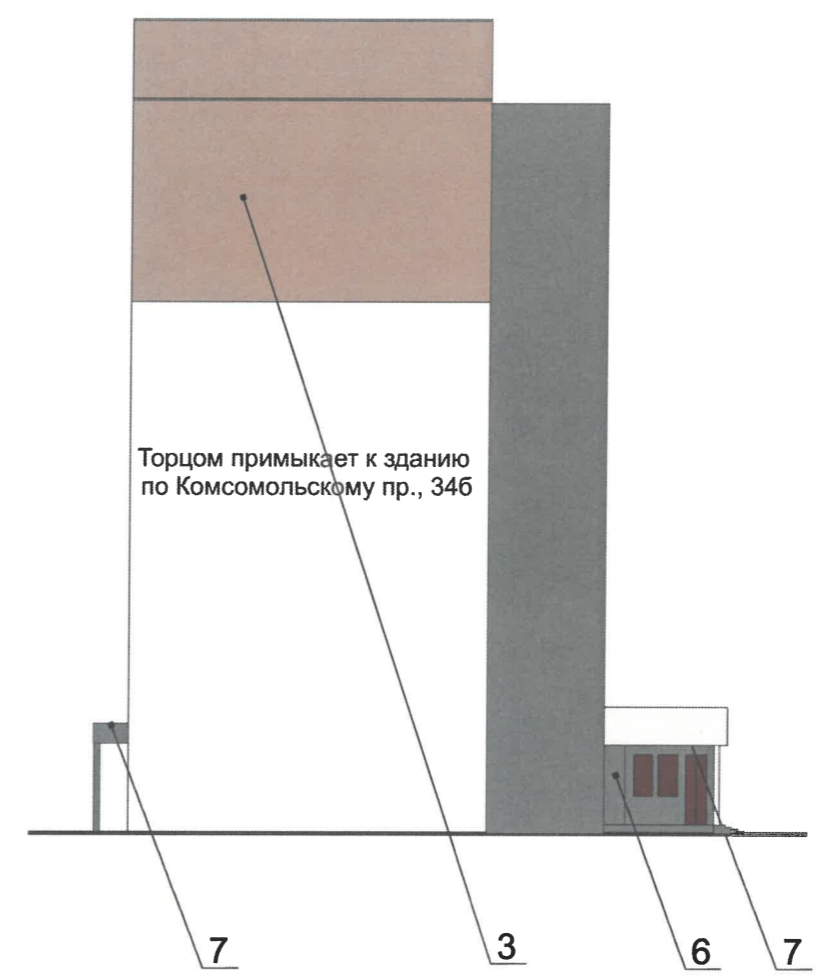
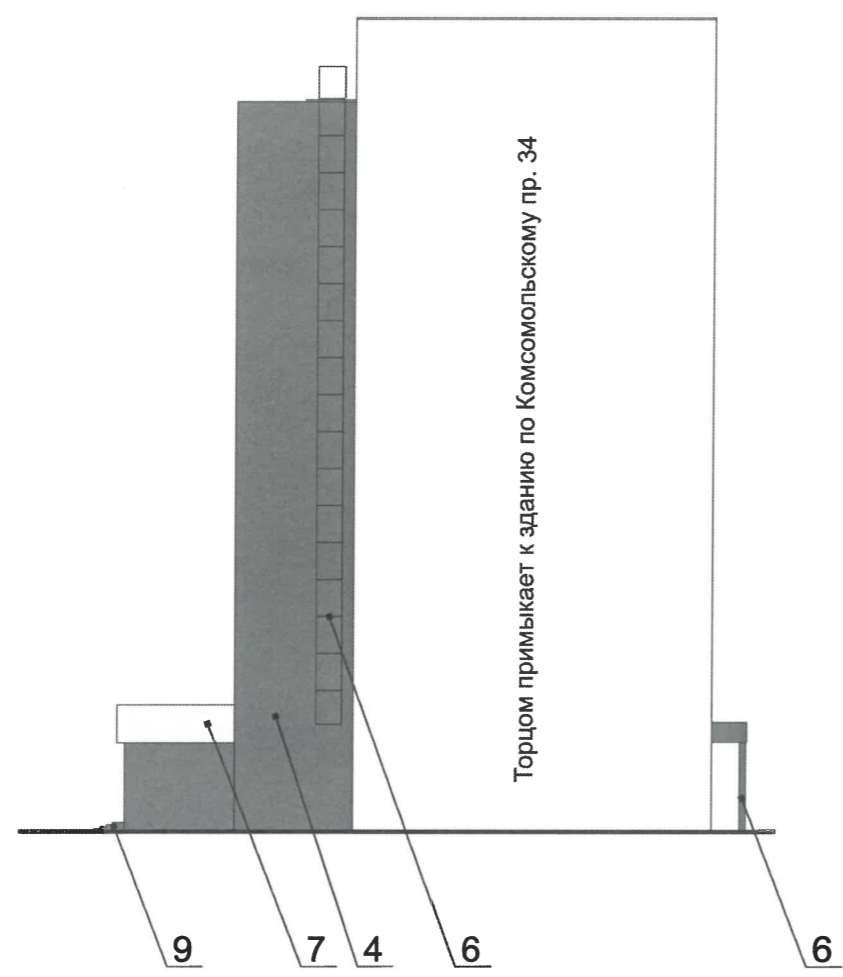
1 - выноска и номер позиции согласно ведомости отделки фасадов на листе 1

Примечание:

1. Согласно Приказу Государственной инспекции по охране объектов культурного наследия Пермского края от 19.12.2018 № СЭД-55-01-05-563 антенны, наружные блоки вентиляции и кондиционирования, вентиляционные трубы, элементы системы газоснабжения и другие технологические элементы зданий и сооружений могут размещаться на кровле объектов капитального строительства компактными упорядоченными группами с использованием единой несущей основы, в том числе с устройством ограждения, а также на фасадах, не обращенных к историческим линиям застройки и не примыкающих к ним.

2. Требования к размещению наружных блоков систем кондиционирования, маскирующих ограждений наружных блоков систем кондиционирования на фасадах капитальных объектов установлены пунктом 11.9 Правил благоустройства территории города Перми, утвержденных решением Пермской городской Думы от 15.12.2020 № 277.

						КП346-П-2026-ОФ			
						Колерный паспорт по пр. Комсомольский, д. 346, Ленинского района г. Перми			
Изм.	Кол.уч	Лист	Недок.	Подпись	Дата	Здание с помещениями общественного назначения	Стадия	Лист	Листов
Разработал		Анашкина		<i>Анашкина</i>	05.26		П	5	
						Дворовой фасад.	ООО "Архитектурная мастерская "ГОРОД", г.Пермь		
Н.контроль		Анашкина		<i>Анашкина</i>	05.26				



СОГЛАСОВАНО
 Заместитель начальника ДГА
 - главный архитектор
Бресано СВ Бресано
 « 11 » 06 2026 г.

Условные обозначения:

1 - выноска и номер позиции согласно ведомости отделки фасадов на листе 1

						КП346-П-2026-ОФ			
						Коперный паспорт по пр. Комсомольский, д. 34б, Ленинского района г. Перми			
Изм.	Кол.уч	Лист	№ док.	Подпись	Дата	Здание с помещениями общественного назначения	Стадия	Лист	Листов
Разработал		Анашкина		<i>Анашкина</i>	05.26		П	6	
						Боковые фасады.	ООО "Архитектурная мастерская "ГОРОД", г.Пермь		
Н.контроль		Анашкина		<i>Анашкина</i>	05.26				

Торцом примыкает к зданию по Комсомольскому проспекту, 346

Торцом примыкает к зданию по пр. Комсомольский, 34



Узел крепления

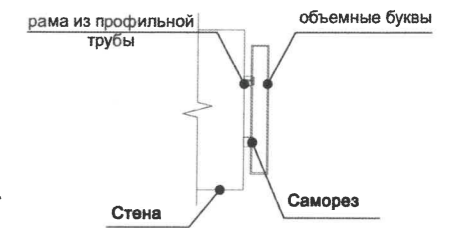
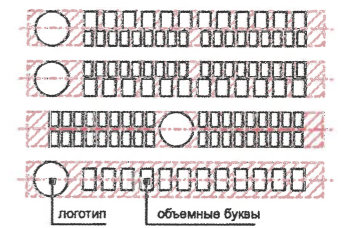


Схема компоновки объемных букв и/или логотипов



СОГЛАСОВАНО
Заместитель начальника ДГА
- главный архитектор
Бресало С.В. Бресало
11.06.2026 г.

Условные обозначения:

- Ось размещения средств размещения информации, рекламных конструкций
- Выноска и номер позиции согласно Ведомости средств размещения информации, рекламных конструкций
- Место допустимого размещения средств размещения информации, рекламных конструкций
- до 500 мм - Высота допустимого места размещения средств размещения информации, рекламных конструкций.

Ведомость средств размещения информации, рекламных конструкций

Поз.	Название, тип рекламы	Эталон цвета	Наличие, тип подсветки
1	Вывеска - объемные буквы и/или логотипы без подложки на металлических направляющих в цвет фасада на стене здания. Металл, пластик, пленки	Фирменные цвета	Внешняя или внутренняя, светодиодами
2	Информационная табличка (режимник). Одиночная (500x700). Оргстекло, пластик, металл, выклейки	Фирменные цвета	Без подсветки
3	Указатель с наименованием улицы и номером дома (здания) (пункт 11.4.2 Решения Пермской городской Думы от 15.12.2020 № 277). Пластик, металл.	Синий: R-(0), G-(20), B-(120); белый	Возможна подсветка
4	Вывеска - объемные буквы и/или логотипы без подложки на металлических направляющих на фризе козырька. Металл, пластик, пленки	Фирменные цвета	Внешняя или внутренняя, светодиодами
5	Модульная табличка. Металл, пластик, пленки		

Условия размещения средств размещения информации, рекламных конструкций.

1. Согласно Приказу Государственной инспекции по охране объектов культурного наследия Пермского края от 19.12.2018 № СЭД-55-01-05-563 «Об установлении границ территории, предмета охраны и требований к осуществлению деятельности в границах территории объекта культурного наследия и к градостроительным регламентам в границах территории объекта культурного наследия регионального значения - достопримечательного места «Комсомольский проспект» запрещается:
 - размещение рекламных конструкций и вывесок с размером информационного поля, превышающим 1,2 м по короткой стороне или 1,8 м по длинной стороне, в том числе транспарантов-перетяжек, за исключением вывесок в виде отдельных накладных букв без использования подложки, размещаемых на фасадах;
 - размещение на фасадах рекламных конструкций и вывесок, совокупная площадь которых превышает 5% площади фасада;
 - размещение рекламных конструкций и вывесок, перекрывающих архитектурные элементы фасадов зданий.
2. Места размещения информации располагаются относительно условной прямой линии – единой горизонтальной оси. Местоположение оси на фасаде определяется как половина расстояния между верхним и нижним архитектурным элементом (окна, наличники, карниз, фриз и др.), выделяющимся (западающим, выступающим) из плоскости стены.
3. Размещение вывесок и рекламных конструкций должно осуществляться в границах места допустимого размещения средств размещения информации, рекламных конструкций, установленных данным колерным паспортом объектом капитального строительства.
4. Размещение вывесок по отношению друг к другу, их конфигурация, наполненность информацией должны соответствовать Стандартным требованиям к вывескам, их размещению и эксплуатации (далее - Стандартные требования), утвержденным Решением Пермской городской Думы от 15.12.2020 №277.
5. В случае, если планируемые к размещению вывески не соответствуют типу и местам размещения средства размещения информации, рекламных конструкций колерного паспорта, потребуется внесение изменений в настоящий колерный паспорт.
6. Максимальный размер информационных табличек – 0,5 м x 0,7 м (пункт 2.13 Стандартных требований).
7. Узел крепления каждого типа объекта информации разрабатывается отдельным рабочим проектом.
8. В случае возникновения спорных ситуаций с другими организациями в отношении мест размещения вывесок, расположенных не в границах занимаемого помещения, регулирование конфликта и окончательное решение по размещению вывесок той или иной претендующей организации принимает владелец данного объекта.

КП346-Л-2026-ОФ					
Колерный паспорт по пр. Комсомольский, д. 346, Ленинского района г. Перми					
Изм.	Кол.уч	Лист	№док.	Подпись	Дата
				<i>Анашкина</i>	05.26
Разработал				Анашкина	
Н.контроль				Анашкина	
Здание с помещениями общественного назначения				Стация	Лист
				П	7
Размещение средств размещения информации, рекламных конструкций				ООО "Архитектурная мастерская "ГОРОД", г.Пермь	

Позиция согласно ведомости отделки фасадов	Координаты цвета в RAL 9003	C:	0
		M:	0
		Y:	0
		K:	0
		R:	244
		G:	248
8, 12, 13		B:	244

Позиция согласно ведомости отделки фасадов	Координаты цвета в RAL 8017	C:	60
		M:	80
		Y:	80
		K:	80
		R:	68
		G:	50
5, 6, 7		B:	45

Позиция согласно ведомости отделки фасадов	Координаты цвета в RAL DESIGN 060 80 10	C:	17
		M:	18
		Y:	27
		K:	3
		R:	213
		G:	200
2,10		B:	184

Позиция согласно ведомости отделки фасадов	Координаты цвета в RAL 7005	C:	30
		M:	10
		Y:	20
		K:	60
		R:	107
		G:	113
1, 4, 6, 10, 14, 15, 16		B:	111

Позиция согласно ведомости отделки фасадов	Координаты цвета в RAL DESIGN 050 60 20	C:	26
		M:	41
		Y:	47
		K:	15
		R:	175
		G:	139
3, 10		B:	119

Позиция согласно ведомости отделки фасадов	Координаты цвета в RAL 9010	C:	0
		M:	0
		Y:	5
		K:	0
		R:	247
		G:	249
7		B:	239

СОГЛАСОВАНО
 Заместитель начальника ДГА
 архитектор
Бресало С.В.
 11.06.2026 г.

Примечание: Цвета в стандарте RAL и цветовой палитре CMYK, RGB приведены с сайта <https://colorscheme.ru/> (каталог цветов RAL CLASSIC, RAL DESIGN)

						КП346-Л-2026-ОФ			
						Колерный паспорт по пр. Комсомольский, д. 34б, Ленинского района г. Перми			
Изм.	Кол.уч	Лист	Надок.	Подпись	Дата	Здание с помещениями общественного назначения	Стадия	Лист	Листов
							П	8	
Разработал		Анашкина		<i>Анашкина</i>	05.26	Эталоны колеров	ООО "Архитектурная мастерская "ГОРОД", г.Пермь		
Н.контроль		Анашкина		<i>Анашкина</i>	05.26				