

Общество с ограниченной ответственностью

«МСК-СТРОЙ»

№ 059-22-01-26-903 от 14.05.2026

Заказчик: НО «Фонд капитального ремонта общего имущества в многоквартирных домах в Пермском крае»

**ПАСПОРТ ВНЕШНЕГО ОБЛИКА (КОЛЕРНЫЙ ПАСПОРТ)  
ОБЪЕКТА КАПИТАЛЬНОГО СТРОИТЕЛЬСТВА  
(за исключением объектов, строительство которых не завершено)  
(далее – колерный паспорт)**

**АДРЕС ОБЪЕКТА: г. Пермь, административный район Индустриальный,  
шоссе Космонавтов, здание (строение) № 209**

000799/2025/ЭА-КСМ.209-КП

ПЕРМЬ, 2026 г.

# Ведомость чертежей, отображающих архитектурные решения

Лист	Наименование	Примечание
1	Общие данные	
2	Общие данные (окончание)	
3	Существующее состояние фасадов	
4	Главный фасад по ул. Милиционера Власова	
5	Дворовой фасад	
6	Боковые фасады	
7-8	Размещение средств размещения информации, рекламных конструкций	
9-10	Эталоны колеров	

## Ведомость отделки фасадов

Позиция	Элемент фасада	Эталон цвета	Обозначение	Вид отделки
1	Основное поле стен (тип 1)		RAL design 060 70 20	Штукатурка, окраска
2	Основное поле стен (тип 2), цветочницы		RAL design 050 50 30	Штукатурка, окраска
3	Основное поле стен (тип 3)		RAL Classic 9003	Штукатурка, окраска
4	Основное поле стен (тип 4)		RAL Classic 7010	Штукатурка, окраска
5	Цоколь, стены пристроев		RAL Classic 7010	Окраска по кирпичу/штукатурка, окраска/аквапанели, окраска
6	Откосы проемов		RAL Classic 9003	Штукатурка, окраска
7	Карниз, козырьки входных групп, низ балконных плит		RAL Classic 9003	Штукатурка, окраска
8	Стены входной группы спуска в подвал		RAL Classic 7010	Штукатурка, окраска
9.1	Ограждение балконов (тип 1)		RAL Classic 9003	Композитный алюминиевые листы
9.2	Ограждение балконов (тип 2)		RAL Classic 9003	Оцинкованная сталь с полимерным покрытием
10	Переплеты окон. Остекление балконов		RAL Classic 9003	Металлопластик (стеклопакеты/алюмин. профиль)
11	Двери		RAL Classic 8016	Металл с атмосферостойкой краской
12	Отливы окон		RAL Classic 9003	Оцинкованная сталь с полимерным покрытием
13	Кабель-канал		RAL Classic 9002	Оцинкованная сталь с полимерным покрытием
14	Кровля		RAL Classic 7004	Оцинкованная сталь с полимерным покрытием
15	Покрытие козырьков балконов, крыша спуска в подвал		RAL Classic 7004	Оцинкованная сталь с полимерным покрытием
16	Ограждение кровли		RAL Classic 7004	Металл с атмосферостойкой краской
17	Отливы, дефлекторы, слуховые окна, вент. трубы		RAL Classic 7004	Оцинкованная сталь с полимерным покрытием
18	Водосточная система		RAL Classic 7004	Оцинкованная сталь с полимерным покрытием
19	Решетки продухов (тип 1)		RAL Classic 9003	Оцинкованная сталь с полимерным покрытием
20	Решетки продухов (тип 2), отлив цоколя		RAL Classic 7005	Оцинкованная сталь с полимерным покрытием
21	Пожарная лестница с ограждениями		RAL Classic 7005	Металл с атмосферостойкой краской
22	Электрощитовая		RAL Classic 7010	Металл, покраска эмалью алкидной
23	Металлические элементы ограждения, перила		RAL Classic 7005	Металл, покраска эмалью алкидной
24	Гибкая черепица		RAL Classic 8025	Металл, покраска эмалью алкидной

## Пояснительная записка

Объект капитального строительства - многоквартирный жилой дом, расположенный по адресу:

г. Пермь, Индустриальный район, ш. Космонавтов, 209.

Год постройки и ввода в эксплуатацию: 1959 г;

Этажность: 5 этажей.

Наружные стены - кирпич, цоколь - оштукатурен и покрашен. Кровля - скатная.

В плане здание прямоугольной конфигурации.

Нахождение в зоне объектов культурного наследия: объект не расположен в зоне объектов культурного наследия. Ранее согласованные колерные паспорта: от 10.12.2024 № 059-22-01-26-3815 (шифр: ШК209-И-24-ОФ), согласованный 20.12.2024г., от 23.09.2019 №059-22-01-26-6159 (шифр: И-209-09/2019-КП), согласован 23.09.2019г.

Настоящим колерным паспортом вносятся изменения в ранее согласованный колерный паспорт от 10.12.2024 № 059-22-01-26-3815 (шифр: ШК209-И-24-ОФ):

Уточняются виды и цветовое решение отделки фасадов в связи с их капитальным ремонтом; Уточняются виды и места размещения средств информации, рекламных конструкций.

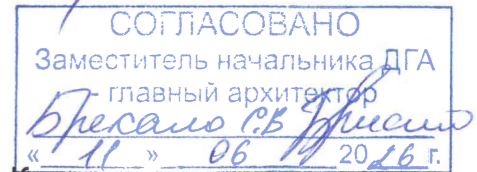
Цветовое решение и применяемые материалы обеспечивают комплексное решение всех элементов фасадов, единство архитектурного облика здания. Средства размещения информации, рекламные конструкции не нарушат архитектурный облик здания.

Раздел "Архитектурно-художественная подсветка" настоящим колерным паспортом не разрабатывается. Освещение фасада осуществляется за счет свечения окон.

В соответствии с Градостроительным кодексом Российской Федерации, решением Пермской городской Думы от 15.12.2020 № 277 "Об утверждении Правил благоустройства территории города Перми" и постановлением администрации города Перми от 22.02.2017 № 130 "Об утверждении формы и порядка согласования паспорта внешнего облика (колерного паспорта) объекта капитального строительства (за исключением объектов, строительство которых не завершено)" колерные паспорта не являются разрешительной документацией на строительство, реконструкцию объекта капитального строительства; не являются правовым основанием на устройство пристроев, навесов, козырьков и других архитектурных элементов объекта капитального строительства;

Здание располагается на территории, выходящей на улицу особого градостроительного значения - магистраль городского значения - шоссе Космонавтов, в соответствии с Правилами благоустройства территории города Перми, утвержденных решением Пермской городской Думы от 15.12.2020 № 277.

Средства размещения информации, рекламные конструкции, не соответствующие типу и местам их возможного размещения, предусмотренные данным колерным паспортом или Стандартным требованиям (Решение Пермской городской Думы № 277 от 15.12.2020), подлежат демонтажу.



Согласовано

Взам. инв. №

Подп. и дата

Инв. № подл.

						000799/2025/ЭА-КСМ.209-КП			
						Колерный паспорт по шоссе Космонавтов, д. 209, Индустриального района г. Перми			
Изм.	Кол.уч.	Лист	№ док.	Подпись	Дата	Многоквартирный жилой дом	Стадия	Лист	Листов
Разраб.		Байчурин			05.26		П	1	
Н. контроль		Баева			05.26	Общие данные	ООО «МСК-СТРОЙ»		

## ИНСТРУКЦИЯ

### о порядке производства работ, связанных с окраской фасадов и всех наружных частей зданий, сооружений, строений, расположенных на территории города Перми

1. Окраска (отделка) фасадов и всех наружных частей зданий, сооружений, строений, расположенных на территории города Перми, может производиться лишь на основании паспорта внешнего облика объекта капитального строительства (колерного паспорта), согласованного с департаментом градостроительства и архитектуры администрации г. Перми (далее - ДГА).
2. До начала процесса окраски (отделки) здания или какого-либо сооружения должны быть произведены работы по капитальному ремонту всех без исключения его наружных частей, подлежащих окраске.
3. До начала ремонта зданий, имеющих газосветовую рекламу, сообщить рекламораспространителю о предстоящих работах на фасаде здания с целью сохранения вывесок либо их демонтажа.
4. Полуразрушенные и разрушенные архитектурные художественно-скульптурные элементы фасада: карнизы, фризы, колонны, пилястры, сандрики, кронштейны, обрамления проемов, различные лепные украшения, барельефы, мозаика, художественная роспись и т.п. подлежат обязательному восстановлению в своем первоначальном виде. Категорически запрещается производить окраску здания без предварительного восстановления указанных элементов декора фасада.
5. Металлические поверхности отдельных элементов фасада: чугунные решетки, ограждения балконов и лестниц, элементы входных групп, двери, кронштейны и прочие архитектурно-художественные элементы фасада перед окраской очищаются от грязи, ржавчины, старой краски и покрываются вновь атмосферостойкой краской для металлических поверхностей.
6. В соответствии с выданными образцами цвета (колерами) на окраску (отделку) здания организация, производящая ремонт здания, составляет пробные образцы цвета, которые наносятся на подготовленную для покраски поверхность стены в уровне 1-го этажа здания (не выше 1,5 метров от земли).
7. Проверку и согласование пробного образца цвета (выкраса колера) производит уполномоченный представитель ДГА. Без указанных проверки и согласования производить окраску (отделку) фасадов здания категорически запрещается.
8. Домоуправления, организации и учреждения, производящие окраску (отделку) и связанный с нею ремонт фасадов здания, несут ответственность за выполнение настоящей инструкции и могут быть привлечены к административной ответственности за ее нарушение в соответствии со статьей 6.8.2 «Нарушение требований к внешнему виду фасадов зданий, строений, сооружений» Закона Пермского края от 06.04.2015 № 460-ПК «Об административных правонарушениях в Пермском крае».
9. По всем вопросам, связанным с производством работ, необходимо обращаться в ДГА по адресу: г. Пермь, ул. Сибирская, 15, каб. 315, тел. 212-76-98.

СОГЛАСОВАНО  
Заместитель начальника ДГА  
- главный архитектор  
*Бресано С.В. Фрицев*  
« 11 » 06 2026 г.

#### Ведомость ссылочных и прилагаемых документов

ОБОЗНАЧЕНИЕ	НАИМЕНОВАНИЕ	ПРИМЕЧАНИЕ
Решение Пермской городской Думы от 15.12.2020 № 277	"Об утверждении Правил благоустройства территории города Перми"	
Постановление администрации г. Перми от 22.02.2017 № 130	«Об утверждении формы и Порядка согласования паспорта внешнего облика (колерного паспорта) объекта капитального строительства (за исключением объектов, строительство которых не завершено)»	
№ 059-22-01-26-3815 от 10.12.2024	Колерный паспорт объекта по адресу: г. Пермь, адм. р-н Индустриальный, ш. Космонавтов, д.209, шифр: ШК209-И-24-ОФ	согласован 20.12.2024г.
№ 059-22-01-26-6159 от 23.09.2019	Колерный паспорт объекта по адресу: г. Пермь, адм. р-н Индустриальный, ш. Космонавтов, д.209, шифр: И-209-09/2019-КП	согласован 23.09.2019г.

### Ситуационный план



#### Условные обозначения:

- 1 - многоквартирный жилой дом по адресу: г. Пермь, шоссе Космонавтов, 209
- фасады с местами размещения средств размещения информации, рекламных конструкций
- красные линии
- земельный участок, кадастровым номером участка 59:01:4410877:5

Границы земельного участка и его номер приведены с сайта <https://nspd.gov.ru/>  
Красные линии приведены с сайта <https://isogd.gorodperm.ru>

000799/2025/ЭА-КСМ.209-КП					
Колерный паспорт по шоссе Космонавтов, д. 209, Индустриального района г. Перми					
Изм.	Коп.уч.	Лист	Недок.	Подпись	Дата
	Разраб.	Байчурин		<i>[Подпись]</i>	05.26
	Н. контроль	Баева		<i>[Подпись]</i>	05.26
				Многоквартирный жилой дом	
				П	2
				Общие данные (окончание)	
				ООО «МСК-СТРОЙ»	

Дворовой фасад



Главный фасад по ул. Милиционера Власова



Боковой фасад



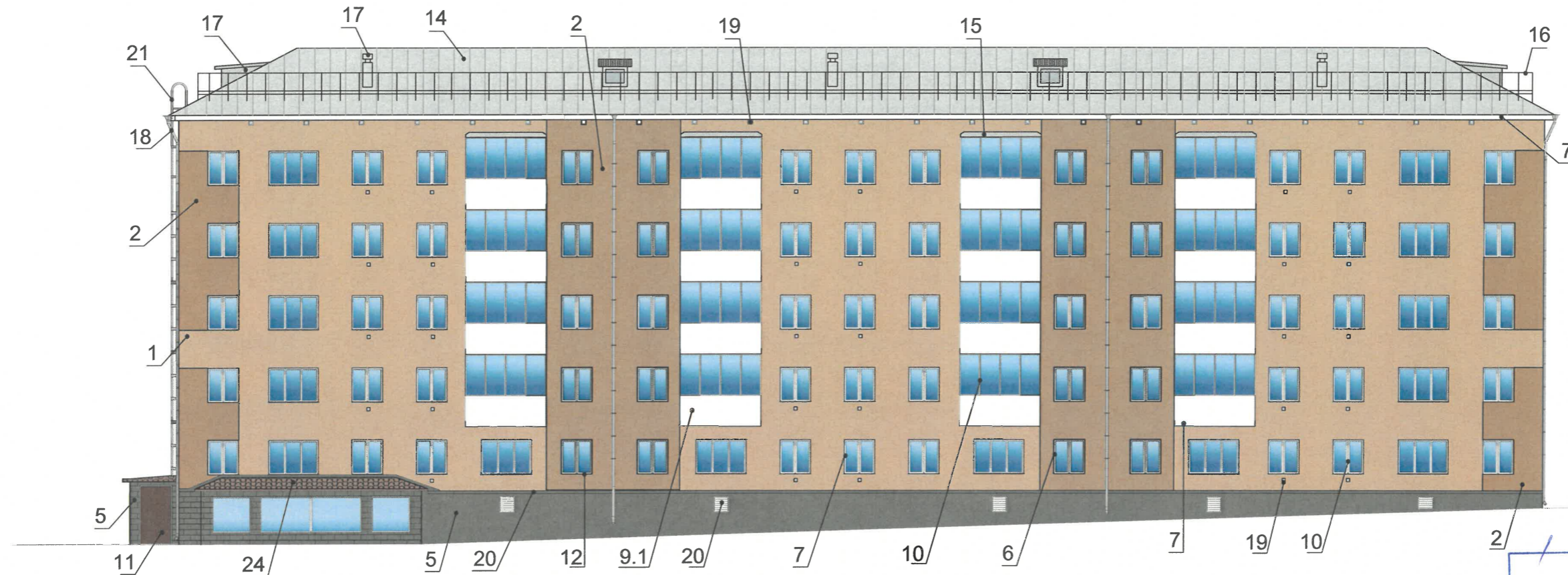
Боковой фасад



СОГЛАСОВАНО  
 Заместитель начальника ДГА  
 - главный архитектор  
*Бресано С.В. Бресано*  
 « 11 » 06 2026 г.

Фотофиксация выполнена в марте 2026 г.

						<b>000799/2025/ЭА-КСМ.209-КП</b>			
						Колерный паспорт по шоссе Космонавтов, д. 209, Индустриального района г. Перми			
Изм.	Кол.уч.	Лист	№ док.	Подпись	Дата	Многоквартирный жилой дом	Стадия	Лист	Листов
	Разраб.		Байчурин	<i>[Signature]</i>	05.26		П	3	
						Существующее состояние фасадов	ООО «МСК-СТРОЙ»		
Н. контроль		Баева	<i>[Signature]</i>	05.26					



СОГЛАСОВАНО  
Заместитель начальника ДГА  
главный архитектор  
*Бресано С.В. Урисин*  
« 11 » 06 2026 г.

Условия размещения систем кондиционирования:

1. Требования к размещению наружных блоков систем кондиционирования, маскирующих ограждений наружных блоков систем кондиционирования (далее-маскирующие ограждения) на фасадах капитальных объектов установлены пунктом 11.9 Правил благоустройства территории города Перми, утвержденных решением Пермской городской Думы от 15.12.2020 № 277 (далее -- Правила), в частности, на фасадах капитальных объектов, расположенных в границах городского центра, а также расположенных на территориях, выходящих на улицы особого градостроительного значения-магистрали городского значения, наружные блоки систем кондиционирования размещаются следующими способами:

- на главных и (или) боковых фасадах капитальных объектов с использованием маскирующих ограждений;
- внутри балкона, лоджии, не превышая верхнюю высотную отметку ограждения балкона, лоджии;
- в специально оборудованных для этих целей местах, нишах, предусмотренных проектной документацией

при строительстве, реконструкции, капитальном ремонте капитального объекта, с использованием маскирующих ограждений;

- под лестницей входной группы с использованием маскирующих ограждений;
- в окнах подвального (цокольного) этажа без выхода за плоскость фасада;
- на крышах капитальных объектов;
- в арочных проездах на высоте не менее 3,0 метра от поверхности земли с соблюдением единой горизонтальной оси с использованием маскирующих ограждений;
- под оконными проемами с использованием маскирующих ограждений с соблюдением единой горизонтальной и вертикальной осей.

2. Маскирующие ограждения на фасадах капитальных объектов должны быть выполнены в виде экранов, решеток, корзин, состоящих из передней и боковых панелей, выполненных из горизонтальных реек: ширина рейки - не менее 0,03 м и не более 0,06 м, расстояние между ближайшими рейками - не менее 0,03 м и не более 0,06 м; в цвет части фасада капитального объекта, указанный в колерном паспорте капитального объекта, на которой размещаются маскирующие ограждения.

3. Требования к размещению наружных блоков систем кондиционирования на дворовых фасадах капитальных объектов не устанавливаются.

4. Размещение наружных блоков систем кондиционирования не должно нарушать законные интересы собственников жилых помещений в непосредственной близости с оборудованием.

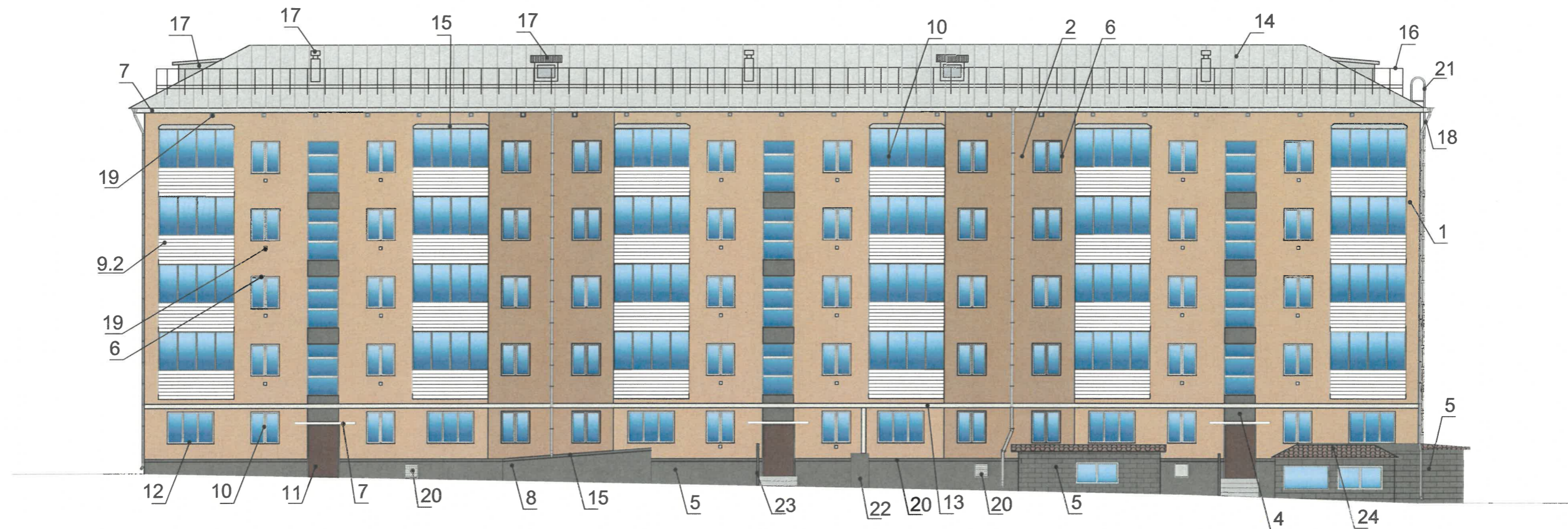
5. В соответствии со статьей 36 Жилищного кодекса Российской Федерации собственниками помещений в многоквартирном доме решение о возможности или невозможности размещения наружных блоков кондиционеров на фасадах многоквартирного дома может быть принято на общем собрании собственников помещений данного многоквартирного дома.

6. «Требования к размещению наружных блоков систем кондиционирования, маскирующих ограждений на фасадах капитальных объектов, расположенных на территориях, не входящих в границы городского центра, а также на территориях, не выходящих на улицы особого градостроительного значения-магистрали городского значения, не устанавливаются, за исключением случая, предусмотренного подпунктом 11.9.7 Правил (после проведения Капитального ремонта наружные блоки систем кондиционирования, маскирующие ограждения подлежат размещению в соответствии с подпунктами 11.9.1-11.9.5 Правил).»

						<b>000799/2025/ЭА-КСМ.209-КП</b>			
						Колерный паспорт по шоссе Космонавтов, д. 209, Индустриального района г. Перми			
Изм.	Коп.уч.	Лист	Недк.	Подпись	Дата	Многоквартирный жилой дом	Стадия	Лист	Листов
	Разраб.		Байчури	<i>[Signature]</i>	05.26		П	4	
						Главный фасад по ул. Милиционера Власова	ООО «МСК-СТРОЙ»		
						Н. контроль	Баева	<i>[Signature]</i>	05.26

Условные обозначения:

1 - выноска и номер позиции согласно Ведомости отделки фасадов



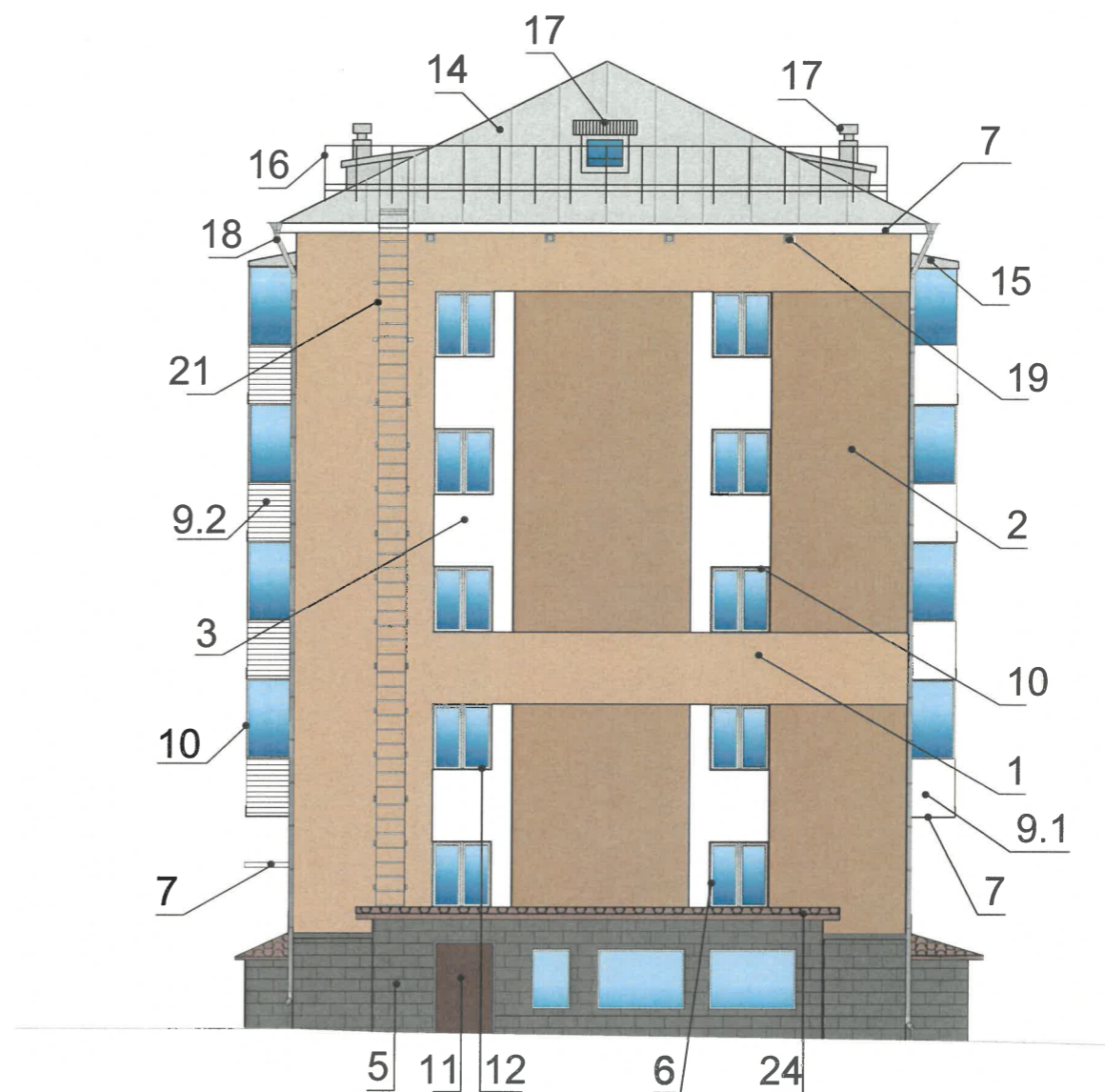
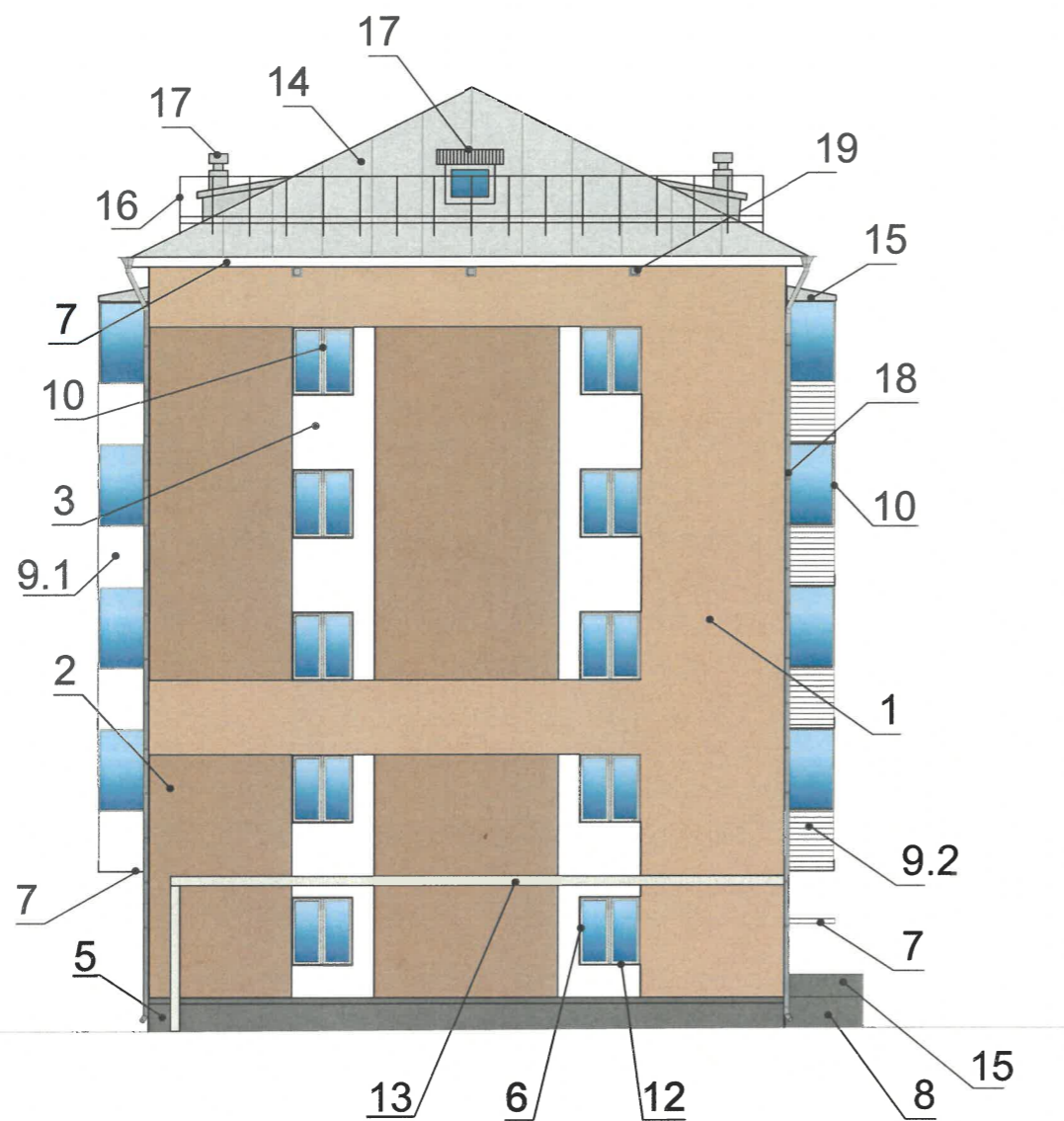
СОГЛАСОВАНО  
 Заместитель начальника ДГА  
 - главный архитектор  
*Бресанов С.В.*  
 «11» 06 2026 г.

**Примечание:**

1. В случае, если наружные лестницы при дополнительно устроенных входах в общественные помещения здания выходят за границы предоставленного земельного участка и красные линии квартала то устройство дополнительных или переустройство существующих входных групп требует получения разрешения в установленном порядке.
2. Требования к входным группам установлены пунктом 11.7 Правил благоустройства территории города Перми, утвержденных Решением Пермской городской Думы от 15.12.2020 № 277.
3. При размещении новой входной группы, изменении входной группы при проведении реконструкции, капитального ремонта здания, строения, сооружения требуется разработка проекта колерного паспорта.
4. Размещение входных групп, расположенных в границах территорий достопримечательных мест на территории города Перми, должно соответствовать требованиям, установленным органом охраны объектов культурного наследия.
5. Требования к входным группам, расположенным в границах территорий общего пользования, за исключением входных групп, расположенных в границах территорий достопримечательных мест:
  - архитектурные элементы входных групп (крыльца, входная площадка, ступени, лестницы, ограждения, парапеты, роллетные системы (рольставни), козырьки, приямки, пандусы или подъемные устройства для маломобильных групп населения) должны быть выполнены параллельно фасаду здания, строения, сооружения на расстоянии не более чем 1,5 м от фасада здания, строения, сооружения и при условии сохранения ширины пешеходной зоны (тротуара) не менее 2 м;
  - размер входной площадки - 1,5 м x 1,85 м;
  - входная группа (прямик) в подвальное или полуподвальное помещение должна быть выполнена параллельно фасаду здания, строения, сооружения с лестницей на расстоянии не более чем 1,5 м от фасада здания, строения, сооружения. По периметру входной группы (прямка) устраивается парапет высотой не более 0,5 м, над входной группой (прямком) устанавливается козырек с водоотводом;

- на высоте более 0,72 м от уровня земли входная группа должна быть выполнена за счет внутреннего пространства здания, строения, сооружения.
6. Ступени и входная площадка входных групп должны иметь противоскользящее покрытие или полосы
7. На одном из торцов входной площадки может быть предусмотрен пандус или подъемное устройство для маломобильных групп населения.
8. Наружная кнопка вызывного устройства должна быть размещена в начале заезда на пандус или при входе на подъемное устройство для маломобильных групп населения.
9. Глухие экраны ограждений балконов, лоджий (из профилированного металлического листа, алюминиевых композитных панелей и т.д.) по высоте должны быть не более первоначальной исторической высоты ограждения балкона (лоджии). Нормативную высоту ограждения 1,2 м следует обеспечивать за счет применения несплошных элементов ограждения (металлические решетки, перила).

						<b>000799/2025/ЭА-КСМ.209-КП</b>			
						Колерный паспорт по шоссе Космонавтов, д. 209, Индустриального района г. Перми			
Изм.	Коп.уч.	Лист	Недок.	Подпись	Дата	Многоквартирный жилой дом	Стадия	Лист	Листов
Разраб.				Байчуринов	05.26		П	5	
						Дворовой фасад	ООО «МСК-СТРОЙ»		
Н. контроль				Баева	05.26				



СОГЛАСОВАНО  
 Заместитель начальника ДГА  
 - главный архитектор  
*Бресано СВ Фрисин*  
 « 11 » 06 2016 г.

Условные обозначения:

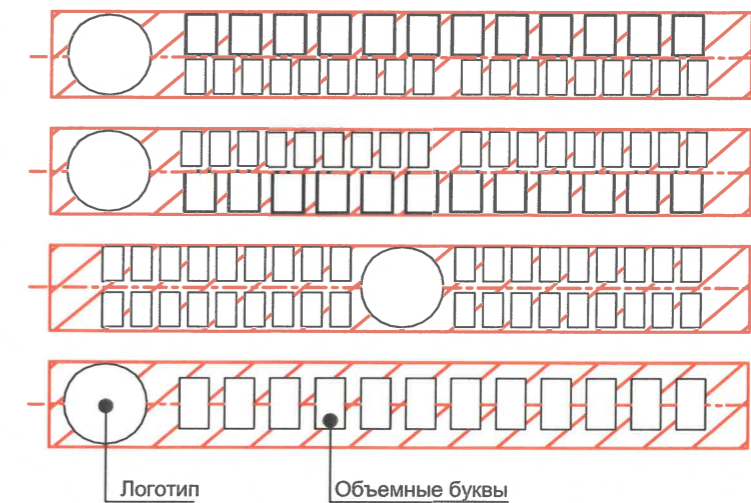
1 - выноска и номер позиции согласно Ведомости отделки фасадов

**Примечание:**

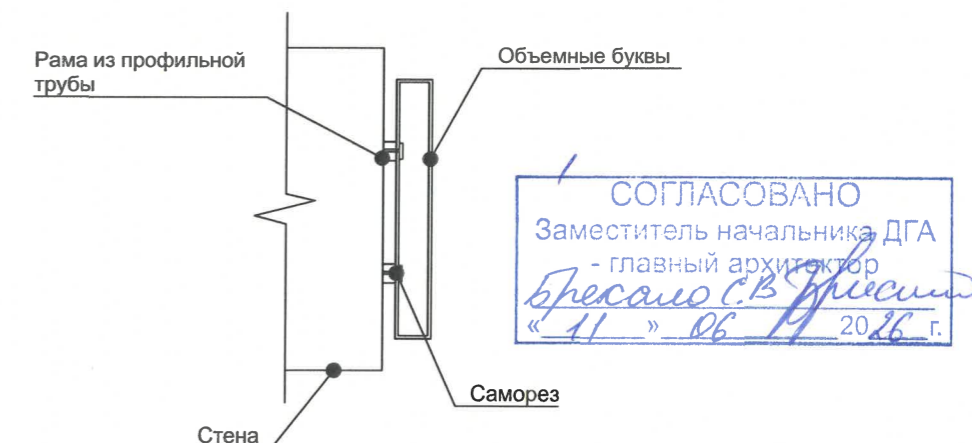
1. Условия устройства и переустройства входных групп см. лист 5.
2. Условия размещения систем кондиционирования см. лист 4.

						000799/2025/ЭА-КСМ.209-КП			
						Колерный паспорт по шоссе Космонавтов, д. 209, Индустриального района г. Перми			
Изм.	Коп.уч.	Лист	Недок.	Подпись	Дата	Многоквартирный жилой дом	Стадия	Лист	Листов
	Разраб.				05.26		П	6	
						Боковые фасады	ООО «МСК-СТРОЙ»		
Н. контроль		Баева			05.26				

Схема компоновки объемных букв и/или логотипов, относительно оси и места размещения средств размещения информации, поз. 1



Узел крепления



Условные обозначения:

- Выноска и номер позиции согласно Ведомости средств размещения информации, рекламных конструкций
- Место допустимого размещения средств размещения информации, рекламных конструкций
- Высота допустимого места размещения средств размещения информации, рекламных конструкций

Ведомость средств размещения информации, рекламных конструкций

Поз.	Название, тип рекламы	Эталон цвета	Наличие, тип подсветки
1	Вывеска - объемные буквы и/или логотипы без подложки на металлических направляющих в цвет фасада на стене здания. Металл, пластик, пленки	Буквы белого цвета RAL 9010, торцы букв черного цвета или фирменного цвета	Внешняя или внутренняя, светодиодами
2	Информационная табличка (режимник). Одиночная (500x700). Оргстекло, пластик, металл, выклейки	Фирменные цвета	Без подсветки
3	Указатель с наименованием улицы и номеров дома (здания) (пункт 11.4.2 Решения Пермской городской Думы от 15.12.2020 №277). Пластик, металл	Синий: R-(0), G-(20), B-(120); белый	Возможна подсветка
4	Вывеска в виде сплошной панели с внутренней стороны витрин, витражей, оконных блоков (высотой не более половины высоты одного остекления витрины, витража, оконного блока, шириной не более половины ширины одного остекления витрины, витража, оконного блока) путем крепления такой панели подвесами к верхней части проема витрины, витража, оконного блока (например, на тросах) с отступом от остекления не менее чем на 0,15 м. Металл, пластик, пленка.	Фирменные цвета	Возможна подсветка




Примечание: Условия размещения информации, рекламных конструкций см. л. 8

000799/2025/ЭА-КСМ.209-КП					
Колерный паспорт по шоссе Космонавтов, д. 209, Индустриального района г. Перми					
Изм.	Коп.уч.	Лист	Недож.	Подпись	Дата
Разраб.	Байчурин			<i>[Signature]</i>	05.26
Многоквартирный жилой дом				Стадия	Лист
				П	7
Размещение средств размещения информации, рекламных конструкций. Боковой фасад				ООО «МСК-СТРОЙ»	
Н. контроль	Баева			<i>[Signature]</i>	05.26



СОГЛАСОВАНО  
 Заместитель начальника ДГА  
 - главный архитектор  
*Василий С.В. Шриган*  
 « 11 » 06 2026 г.

Условные обозначения:

-  - Выноска и номер позиции согласно Ведомости средств размещения информации, рекламных конструкций
-  - Место допустимого размещения средств размещения информации, рекламных конструкций
-  - Высота допустимого места размещения средств размещения информации, рекламных конструкций

**Примечание:**

1. Места размещения информации располагаются относительно условной прямой линии – единой горизонтальной оси. Местоположение оси на фасаде определяется как половина расстояния между верхним и нижним архитектурным элементом (окна, наличники, карниз, фриз и др.), выделяющимся (западающим, выступающим) из плоскости стены.
2. Размещение вывесок в границах Гостевого маршрута осуществляется в соответствии с колерным паспортом капитального объекта с учетом законодательства об объектах культурного наследия, Требованиям к вывескам в границах Гостевого маршрута, утвержденным Решением Пермской городской Думы от 24.04.2025 №80 «О внесении изменений в Правила благоустройства территории города Перми, утвержденные решением Пермской городской Думы от 15.12.2020 № 277».
3. Размещение вывесок по отношению друг к другу, их конфигурация, цветовое решение и наполненность информацией должны соответствовать Требованиям к вывескам в границах Гостевого маршрута.
4. Максимальный размер информационных табличек – 0,5 м x 0,7 м.
5. Узел крепления каждого типа объекта информации разрабатывается отдельным рабочим проектом.
6. В случае размещения рекламной конструкции на фасаде здания, строения, сооружения, такая конструкция должна быть отражена в составе нового колерного паспорта, а ее размещение должно осуществляться в соответствии с действующим порядком установки эксплуатации рекламных конструкций на территории города Перми, утвержденным решением Пермской городской Думы от 27.01.2009 № 11, с последующим получением на установку и эксплуатацию рекламной конструкции в установленном порядке.
7. Вывески, не соответствующие Требованиям к вывескам в границах Гостевого маршрута и не зафиксированные в колерном паспорте капитального объекта, подлежат приведению в соответствие Требованиям к вывескам в границах Гостевого маршрута, и согласованию в колерном паспорте капитального объекта или демонтажу силами и за счет средств владельца вывески, в случае если владелец вывески известен, а в случае если неизвестен - владельца капитального объекта, помещения, расположенного в капитальном объекте, на котором расположена вывеска.

8. В случае возникновения спорных ситуаций с другими организациями в отношении мест размещения нестандартных вывесок, расположенных не в границах занимаемого помещения, регулирование конфликта и окончательное решение по размещению вывесок той или иной претендующей организации в соответствии с положениями Жилищного кодекса Российской Федерации должно приниматься на собрании собственников помещений в многоквартирном доме.
9. Размещение вывесок, перекрывающих оконные проемы, а также расположенных на балконах, лоджиях зданий и сооружений должно быть согласовано с собственниками помещений, к которым относится балкон и данный оконный проем.
10. В случае возникновения спорных ситуаций в отношении места размещения информационной конструкции на парапете кровли/кровле/стене у кровли, регулирование конфликта и окончательное решение по размещению информационной конструкции должно приниматься на собрании собственников помещений в многоквартирном доме в соответствии с положениями Жилищного кодекса Российской Федерации.

						<b>000799/2025/ЭА-КСМ.209-КП</b>			
						Колерный паспорт по шоссе Космонавтов, д. 209, Индустриального района г. Перми			
Изм.	Кол.уч.	Лист	Недок.	Подпись	Дата	Многоквартирный жилой дом	Стадия	Лист	Листов
Разраб.				<i>Байчурин</i>	05.26		П	8	
						Размещение средств размещения информации, рекламных конструкций. Главный фасад по ул. Милиционера Власова	ООО «МСК-СТРОЙ»		
Н. контроль				<i>Баева</i>	05.26				

Позиции, согласно ведомости отделки фасадов	RAL Design 060 70 20	C:	20	
		M:	31	
		Y:	42	
		K:	8	
		R:	199	
		G:	170	
		B:	144	
1				

Позиции, согласно ведомости отделки фасадов	RAL Classic 9002	C:	5	
		M:	0	
		Y:	10	
		K:	10	
		R:	221	
		G:	222	
		B:	212	
13				

Позиции, согласно ведомости отделки фасадов	RAL Design 050 50 30	C:	27	
		M:	51	
		Y:	62	
		K:	24	
		R:	161	
		G:	113	
		B:	84	
2				

Позиции, согласно ведомости отделки фасадов	RAL Classic 7004	C:	0	
		M:	0	
		Y:	0	
		K:	45	
		R:	158	
		G:	160	
		B:	161	
14, 15, 16, 17, 18				

Позиции, согласно ведомости отделки фасадов	RAL Classic 7010	C:	20	
		M:	5	
		Y:	30	
		K:	80	
		R:	87	
		G:	93	
		B:	87	
4, 5, 8, 22				

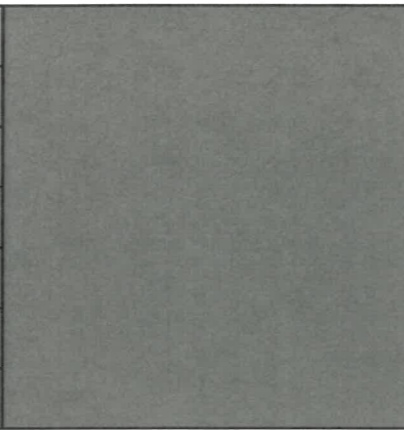
Позиции, согласно ведомости отделки фасадов	RAL Classic 8016	C:	40	
		M:	80	
		Y:	80	
		K:	80	
		R:	76	
		G:	47	
		B:	38	
11				

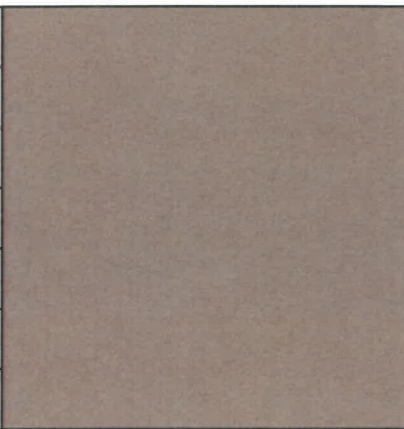
Позиции, согласно ведомости отделки фасадов	RAL Classic 9003	C:	0	
		M:	0	
		Y:	0	
		K:	0	
		R:	244	
		G:	248	
B:	244			
3, 6, 7, 9, 10, 12, 19				

СОГЛАСОВАНО  
Заместитель начальника ДГА  
главный архитектор  
*Бресано С. В. Бресано*  
« 11 » 06 2026 г.

Цвета в стандарте RAL и цветовой палитре SMYK, RGB приведены с сайта <https://colorscheme.ru/> (каталог RAL CLASSIC, RAL DESIGN).

						000799/2025/ЭА-КСМ.209-КП					
						Колерный паспорт по шоссе Космонавтов, д. 209, Индустриального района г. Перми					
Изм.	Коп.уч.	Лист	Недок.	Подпись	Дата	Многоквартирный жилой дом	Стадия	Лист	Листов		
							П	9			
Н. контроль						Баева		05.26	Эталоны колеров		ООО «МСК-СТРОЙ»

Позиции, согласно ведомости отделки фасадов	RAL Classic 7005	C:	30	
		M:	10	
		Y:	20	
		K:	60	
		R:	107	
		G:	113	
20,21,23		B:	111	

Позиции, согласно ведомости отделки фасадов	RAL Classic 8025	C:	40	
		M:	50	
		Y:	60	
		K:	40	
		R:	117	
		G:	92	
24		B:	73	

СОГЛАСОВАНО  
 Заместитель начальника ДГА  
 - главный архитектор  
*Бресанов С.В. Бресанов*  
 «11» «06» 2026 г.

Цвета в стандарте RAL и цветовой палитре SMYK, RGB приведены с сайта <https://colorscheme.ru/> (каталог RAL CLASSIC, RAL DESIGN).

						000799/2025/ЭА-КСМ.209-КП			
						Колерный паспорт по шоссе Космонавтов, д. 209, Индустриального района г. Перми			
Изм.	Коп.уч.	Лист	Недок.	Подпись	Дата	Многоквартирный жилой дом	Стадия	Лист	Листов
							П	10	
						Эталоны колеров	ООО «МСК-СТРОЙ»		
Н. контроль		Баева		<i>Баева</i>	05.26				