

ООО "Л Квадрат"

№ 059-22-01-26-986 от 21.05.2026

Заказчик: ИП Шоев Михробшо Махмадрибович

**ПАСПОРТ ВНЕШНЕГО ОБЛИКА (КОЛЕРНЫЙ ПАСПОРТ)  
ОБЪЕКТА КАПИТАЛЬНОГО СТРОИТЕЛЬСТВА**  
(за исключением объектов, строительство которых не завершено)  
(далее - колерный паспорт)

**АДРЕС ОБЪЕКТА: г.Пермь, административный район Индустриальный,  
улица Оверятская, здание (строение) № 40**

Шифр: ТЦК-25-ПД-ПОФ

ПЕРМЬ 2026 г.

Ведомость чертежей, отображающих архитектурные решения

ЛИСТ	НАИМЕНОВАНИЕ	ПРИМЕЧАНИЯ
1-2	Общие данные.	
3	Существующее состояние фасадов (фотофиксация).	
4	Визуализация.	
5	Главный фасад.	
6	Дворовой фасад.	
7-8	Боковой фасад.	
9-10	Размещение средств размещения информации, рекламных конструкций.	
11-13	Архитектурно-художественная подсветка.	
14	Эталоны колеров.	

Ведомость отделки фасадов

ПОЗ.	ЭЛЕМЕНТ ФАСАДА	ЭТАЛОН ЦВЕТА	ОБОЗНАЧ.	ВИД ОТДЕЛКИ	ПРИМ.
1	Существующая отмостка	-	-	Асфальт	
2	Крыльцо существующее		-	Каменная плита	
3	Заполнение декоративных отделочных стеновых конструкций		RAL CLASSIC 7038	Кассеты из просечно-вытяжной сетки	
4	Остекление витражей и существующих дверей		-	Стекло прозрачное	
5	Основное поле стены (Тип 1) существующее		RAL CLASSIC 7038	Сэндвич-панель поэлементной сборки с финишным слоем из металлокассет	
6	Окрашивание основного поля стены 2-ого типа, ворот, дверей, и доборные элементы		RAL Design 050 40 20	Окраска	
7	Основное поле стены (Тип 2)		RAL Design 050 40 20	Металлокассеты	
8	Колонны		RAL CLASSIC 7038	Алюминиевые композитные панели	
9	Заполнение декоративных элементов отделки фасада		RAL Design 050 40 20	Окрашенный стальной лист 0,45	
10	Крыльцо, пандус		RAL CLASSIC 7038	Окрашенная металлоконструкция	
11	Крыльцо		RAL Design 050 40 20	Окрашенная металлоконструкция	
12	Импосты витражей/полотна дверей/ворота (существующие)		RAL CLASSIC 7038	Окрашенный металлический профиль	
13	Каркас декоративного карниза/каркас декоративных элементов отделки фасада/каркас для крепления рекламы/ограждения		RAL Design 050 40 20	Алюминиевые композитные панели	
14	Козырьки		RAL Design 050 40 20	Окрашенный металлический профиль	
15	Каркас декоративных отделочных стеновых конструкций		RAL CLASSIC 7038	Окрашенный металлический профиль	
16	Отделка декоративного карниза/фриза		RAL Design 050 40 20	Кассеты из просечно-вытяжной сетки	

Пояснительная записка

Объект капитального строительства: Торговый центр, расположенный по адресу: Пермский край, г. Пермь, Индустриальный р-н, ул. Оверятская, 40.

Год постройки и ввода в эксплуатацию: 2013.

В плане здание простой прямоугольной формы.

Общее количество этажей - 2.

Наружные стены - каркас из железобетонных колонн и сэндвич-панелей.

Кровля совмещенная, плоская с внутренним водостоком.

Крыльца выполнены из металлоконструкций. Покрытие ступеней предусмотрено из просечно-вытяжного листа (ПВЛ).

Облицовка боковых поверхностей запроектирована из листового металла с применением системы скрытого монтажа.

Фиксация всех конструктивных элементов осуществляется при помощи заклепок, соответствующим цвету основных изделий.

Ранее разработанные колерные паспорта: №059-22-01-26-1608 от 24.07.2025

Объект располагается за пределами границ территории объектов культурного наследия.

Настоящим колерным паспортом:

- определяются типы и виды отделки и их цветовые решения;

- устанавливаются виды и места размещения средств размещения информации, рекламных конструкций по всему фасаду;

Цветовое решение и применяемые материалы обеспечивают комплексное решение всех элементов фасадов, единство архитектурного облика здания. Средства размещения информации, рекламные конструкции не нарушают архитектурный облик здания.

Предметом согласования данного колерного паспорта являются: принятые цветовые решения элементов фасада, применяемые материалы существующего объекта недвижимости, архитектурно-художественная подсветка фасадов здания, а также определение мест и возможных типов размещения средств размещения информации на нем.

Средства размещения информации и рекламные конструкции, не соответствующие типу и местам их возможного размещения, подлежат демонтажу.

В соответствии с Градостроительным кодексом Российской Федерации, решением Пермской городской Думы от 15.12.2020 № 277 "Об утверждении Правил благоустройства территории города Перми" и постановлением администрации города Перми от 22.02.2017 № 130 "Об утверждении формы и Порядка согласования паспорта внешнего облика объекта капитального строительства (колерного паспорта)" согласованные департаментом градостроительства и архитектуры администрации города Перми, колерные паспорта либо их изменения не являются разрешительной документацией на строительство, реконструкцию объекта капитального строительства; не являются правовым основанием на устройство пристроек, навесов, козырьков и других архитектурных элементов объекта капитального строительства.

Здание располагается в границах «Гостевого маршрута», установленных Решением Пермской городской Думы от 24.04.2025 №80 «О внесении изменений в Правила благоустройства территории города Перми, утвержденные решением Пермской городской Думы от 15.12.2020 № 277».

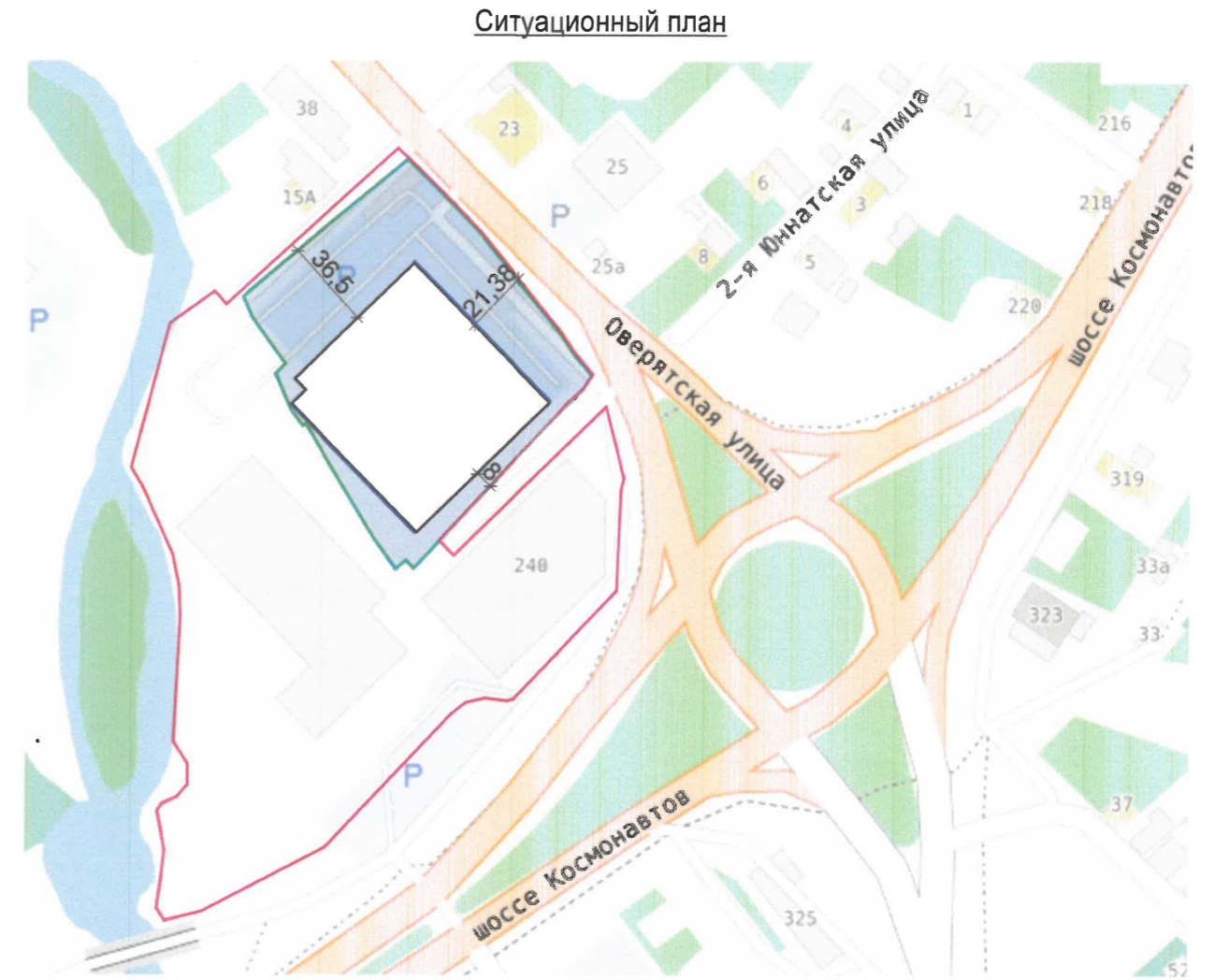
/ **СОГЛАСОВАНО**  
Заместитель начальника ДГА  
- главный архитектор  
*Власов С.К.*  
« 10 » 06 / 20 26г.

ТЦК-25-ПД-ПОФ					
Колерный паспорт объекта капитального строительства по ул.Оверятская, № 40, Индустриального района г.Перми					
Изм.	Кол.	Лист	№ док.	Подпись	Дата
Разработал		Лукин		<i>Лукин</i>	04.26
Н.контр		Лукин		<i>Лукин</i>	04.26
				Торговый центр	
				Общие данные.	
Стадия		Лист		Листов	
П		1		15	
				ООО "Л Квадрат"	

## ИНСТРУКЦИЯ

### о порядке производства работ, связанных с окраской фасадов и всех наружных частей зданий, сооружений, строений, расположенных на территории города Перми

1. Окраска (отделка) фасадов и всех наружных частей зданий, сооружений, строений, расположенных на территории города Перми, может производиться лишь на основании паспорта внешнего облика объекта капитального строительства (колерного паспорта), согласованного с департаментом градостроительства и архитектуры администрации г. Перми (далее - ДГА).
2. До начала процесса окраски (отделки) здания или какого-либо сооружения должны быть произведены работы по капитальному ремонту всех без исключения его наружных частей, подлежащих окраске.
3. До начала ремонта зданий, имеющих газосветную рекламу, необходимо сообщить рекламораспространителю о предстоящих работах на фасаде здания с целью сохранения вывесок либо их демонтажа.
4. Полуразрушенные и разрушенные архитектурные художественно-скульптурные элементы фасада: карнизы, фризy, колонны, пилястры, сандрики, кронштейны, обрамления проемов, различные лепные украшения, барельефы, мозаика, художественная роспись и т.п. подлежат обязательному восстановлению в своем первоначальном виде. Категорически запрещается производить окраску здания без предварительного восстановления указанных элементов декора фасада.
5. Металлические поверхности отдельных элементов фасада: чугунные решетки, ограждения балконов и лестниц, элементы входных групп, двери, кронштейны и прочие архитектурно-художественные элементы фасада перед окраской очищаются от грязи, ржавчины, старой краски и покрываются вновь атмосферостойкой краской для металлических поверхностей.
6. В соответствии с выданными образцами цвета (колерами) на окраску (отделку) здания организация, производящая ремонт здания, составляет пробные образцы цвета, которые наносятся на подготовленную для покраски поверхность стены на уровне 1-го этажа здания (не выше 1,5 метров от земли).
7. Проверку и согласование пробного образца цвета (выкраска колера) производит уполномоченный представитель ДГА без указанных проверки и согласования производить окраску (отделку) фасадов здания категорически запрещается.
8. Домоуправления, организации и учреждения, производящие окраску (отделку) и связанный с нею ремонт фасадов здания, несут ответственность за выполнение настоящей инструкции и могут быть привлечены к административной ответственности за ее нарушение в соответствии со статьей 6.8.2 "Нарушение требований к внешнему виду фасадов зданий, строений, сооружений" Закона Пермского края от 06.04.2015 \ № 460-ПК "Об административных правонарушениях в Пермском крае".
9. По всем вопросам, связанным с производством работ, необходимо обращаться в ДГА по адресу: г. Пермь, ул. Сибирская, 15, каб. 315, тел. 212-76-98.



**СОГЛАСОВАНО**  
 Заместитель начальника ДГА  
 - главный архитектор  
*Вячеслав С.Б. Лукин*  
 « 10 » 06 2026 г.

#### Условные обозначения:

- Здание торгового центра с кадастровым номером, 59:01:4413864:17 расположенное по адресу: Пермский край, г. Пермь, Индустриальный р-н, ул. Оверятская, 40
- границы земельного участка с кадастровым номером 59:01:4413864:137 приведены с сайта <https://isogd.gorodperm.ru>
- красные линии приведены с сайта <https://isogd.gorodperm.ru>
- 36,5 - расстояние от Объекта до границ земельного участка и красных линий, м.
- фасады, на которых будут размещаться средства размещения информации, рекламных конструкций

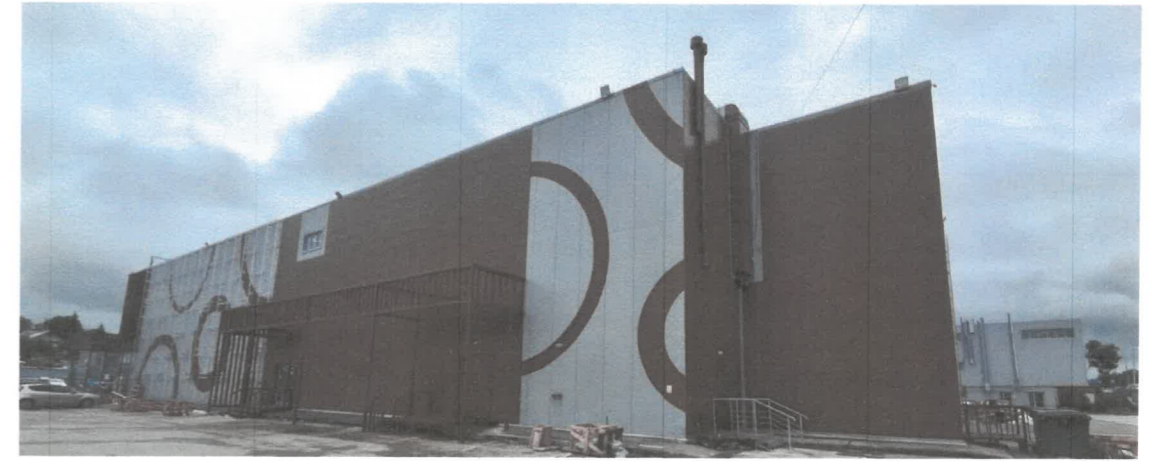
#### Ведомость ссылочных и прилагаемых документов

ОБОЗНАЧЕНИЕ	НАИМЕНОВАНИЕ	ПРИМЕЧАНИЯ										
<u>Ссылочные документы</u>			<b>ТЦК-25-ПД-ПОФ</b>									
Постановление Администрации г. Перми от 22.02.2017 № 130	"Об утверждении формы и Порядка согласования паспорта внешнего облика объекта капитального строительства (колерного паспорта)"						Колерный паспорт объекта капитального строительства по ул.Оверятская, № 40, Индустриального района г.Перми					
Решение Пермской городской Думы от 15.12.2020 № 277	"Об утверждении правил благоустройства территории города Перми"		Изм.	Кол.	Лист	№ док.	Подпись	Дата	Торговый центр	Стадия	Лист	Листов
№059-22-01-26-1608 от 24.07.2025	Колерный паспорт здания по адресу: г.Перми, Индустриальный район, ул.Оверятская, № 40		Разработал		Лукин		<i>Лукин</i>	04.26		П	2	15
			Н.контр		Лукин		<i>Лукин</i>	04.26	Общие данные.	ООО "Л Квадрат"		

Главный фасад.



Боковой фасад



Главный фасад и боковой фасад.



Боковой и дворовой фасад



Главный фасад и боковой фасад.



Боковой и дворовой фасад



Фотофиксация выполнена: 05.2026г.

СОГЛАСОВАНО  
 Заместитель начальника ДГА  
 - главный архитектор  
*Василий С.В. Лукин*  
 ТСК-25-ПД-ПОФ 06.05.2026 г.

Изм.	Кол.	Лист	№ док.	Подпись	Дата	Колерный паспорт объекта капитального строительства по ул.Оверятская, № 40, Индустриального района г.Перми			
Разработал		Лукин		<i>Лукин</i>	04.26	Торговый центр	Стадия	Лист	Листов
							П	3	15
Н.контр		Лукин		<i>Лукин</i>	04.26	Существующее состояние фасадов (фотофиксация).	ООО "Л Квадрат"		

Главный фасад и боковой фасад.



Главный фасад и боковой фасад.



Боковой и дворовой фасад



Боковой и дворовой фасад



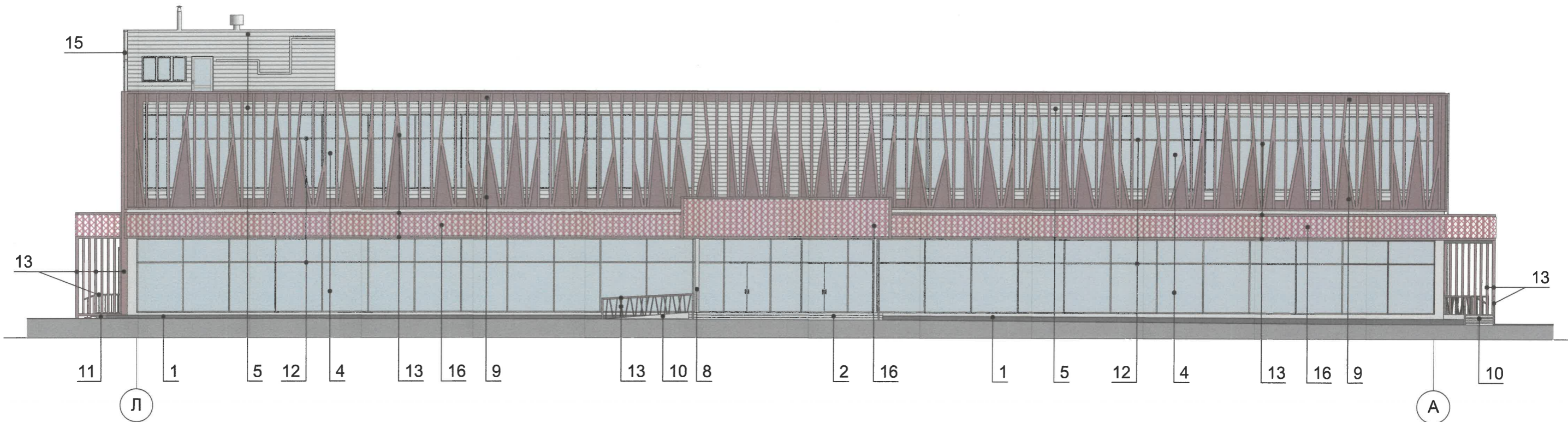
Боковой и дворовой фасад



СОГЛАСОВАНО  
 Заместитель начальника ДГА  
 - главный архитектор  
*Бресан С.В. Фришман*  
 « 10 » 06 2016 г.

На данном листе представлена визуализация, которая представляет общую концепцию проекта и может отличаться от фасадов колерного паспорта.

						ТЦК-25-ПД-ПОФ			
						Колерный паспорт объекта капитального строительства по ул.Оверятская, № 40, Индустриального района г.Перми			
Изм.	Кол.	Лист	№ док.	Подпись	Дата	Торговый центр	Стадия	Лист	Листов
Разработал		Лукин		<i>Лукин</i>	04.26			П	4
Н.контр		Лукин		<i>Лукин</i>	04.26	Визуализация.	ООО "Л Квадрат"		



**Пояснительная записка:**

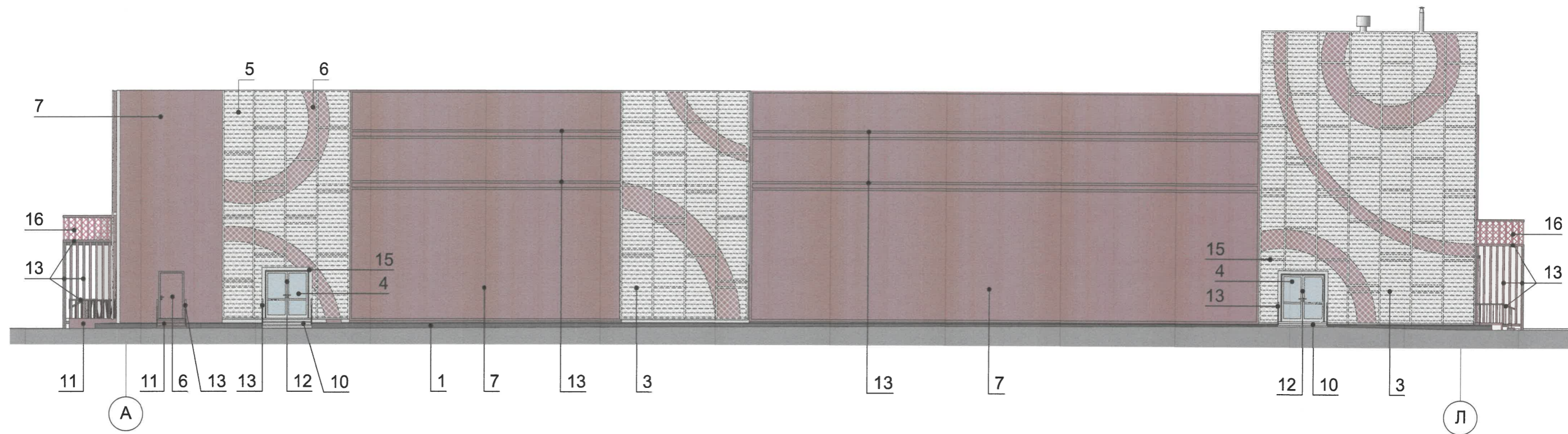
1. В случае если наружные лестницы при дополнительно устроенных входах в общественные помещения здания выходят за границы предоставленного земельного участка и красные линии квартала, то устройство дополнительных или переустройство существующих входных групп требует получения разрешения в установленном порядке.
2. Требования к входным группам установлены пунктом 11.7 Правил благоустройства территории города Перми, утвержденных Решением Пермской городской Думы от 15.12.2020 № 277.
3. При размещении новой входной группы, изменении входной группы при проведении реконструкции, капитального ремонта здания, строения, сооружения требуется разработка проекта колерного паспорта.
4. Размещение входных групп, расположенных в границах территорий достопримечательных мест на территории города Перми, должно соответствовать требованиям, установленным органом охраны объектов культурного наследия.
5. Требования к входным группам, расположенным в границах территорий общего пользования, за исключением входных групп, расположенных в границах территорий достопримечательных мест:
  - архитектурные элементы входных групп (крыльца, входная площадка, ступени, лестницы, ограждения, парапеты, роллетные системы (рольставни), козырьки, приямки, пандусы или подъемные устройства для маломобильных групп населения) должны быть выполнены параллельно фасаду здания, строения, сооружения на расстоянии не более чем 1,5 м от фасада здания, строения, сооружения и при условии сохранения ширины пешеходной зоны (тротуара) не менее 2 м;
  - размер входной площадки - 1,5 м x 1,85 м;
  - входная группа (приямок) в подвальное или полуподвальное помещение должна быть выполнена параллельно фасаду здания, строения, сооружения с лестницей на расстоянии не более чем 1,5 м от фасада здания, строения, сооружения. По периметру входной группы (приямка) устраивается парапет высотой не более 0,5 м, над входной группой (приямком) устанавливается козырек с водоотводом;
  - на высоте более 0,72 м от уровня земли входная группа должна быть выполнена за счет внутреннего пространства здания, строения, сооружения.
6. Ступени и входная площадка входных групп должны иметь противоскользящее покрытие или полосы.
7. На одном из торцов входной площадки может быть предусмотрен пандус или подъемное устройство для маломобильных групп населения.
8. Наружная кнопка вызывного устройства должна быть размещена в начале заезда на пандус или при входе на подъемное устройство для маломобильных групп населения.

СОГЛАСОВАНО  
 Заместитель начальника ДГА  
 - главный архитектор  
*Бресало С.В. Жуков*  
 № 10 » 06 2026 г.

**Условные обозначения:**

- 1 - выноска и номер позиции согласно Ведомости отделки фасадов, смотри лист 1
- ① - координационная ось

						ТЦК-25-ПД-ПОФ			
						Колерный паспорт объекта капитального строительства по ул.Оверятская, № 40, Индустриального района г.Перми			
Изм.	Кол.	Лист	№ док.	Подпись	Дата	Торговый центр	Стадия	Лист	Листов
Разработал		Лукин		<i>Лукин</i>	04.26		Главный фасад.	П	5
Н.контр		Лукин		<i>Лукин</i>	04.26	ООО "Л Квадрат"			



**СОГЛАСОВАНО**  
 Заместитель начальника ДГА  
 - главный архитектор  
*Бресано С.В.*  
 « 10 » 06 2026 г.

**Условные обозначения:**

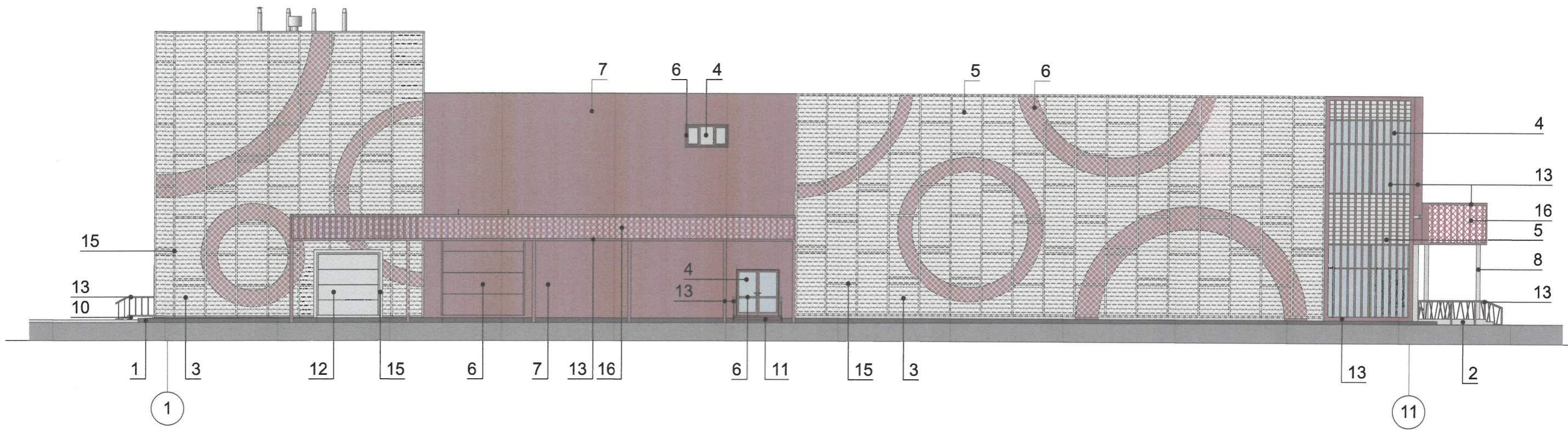
- 1 - выноска и номер позиции согласно Ведомости отделки фасадов, смотри лист 1
- ① - координационная ось

**Пояснительная записка:**

Требования к размещению наружных блоков систем кондиционирования и маскирующих ограждений наружных блоков систем кондиционирования на фасадах капитальных объектов установлены пунктом 11.9 Правил благоустройства, в частности:

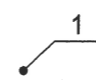

1. На фасадах капитальных объектов, расположенных в границах городского центра, а также расположенных на территориях, выходящих на улицы особого градостроительного значения - магистрали городского значения, допускается размещение систем кондиционирования без внешнего блока со скрытой системой циркуляции воздуха через вентиляционные входы/выходы, размещенные в наружной стене фасада (далее - скрытая система), с использованием маскирующих ограждений (решеток).
2. Маскирующие ограждения наружных блоков систем кондиционирования на фасадах капитальных объектов, расположенных в границах городского центра, а также расположенных на территориях, выходящих на улицы особого градостроительного значения - магистрали городского значения, должны быть выполнены в виде экранов, решеток, корзин, состоящих из передней и боковых панелей, выполненных из горизонтальных реек: ширина рейки - не менее 0,03 м и не более 0,06 м, расстояние между ближайшими рейками - не менее 0,03 и не более 0,06 м; в цвет части фасада капитального объекта, указанный в колерном паспорте капитального объекта, на которой размещаются маскирующие ограждения (решетки) скрытой системы.
3. Требования к размещению наружных блоков систем кондиционирования на дворовых фасадах капитальных объектов не устанавливаются.

						ТЦК-25-ПД-ПОФ			
						Колерный паспорт объекта капитального строительства по ул.Оверятская, № 40, Индустриального района г.Перми			
Изм.	Кол.	Лист	№ док.	Подпись	Дата	Торговый центр	Стадия	Лист	Листов
		Разработал	Лукин	<i>Лукин</i>	04.26			П	6
		Н.контр	Лукин	<i>Лукин</i>	04.26	Дворовой фасад.	ООО "Л Квадрат"		

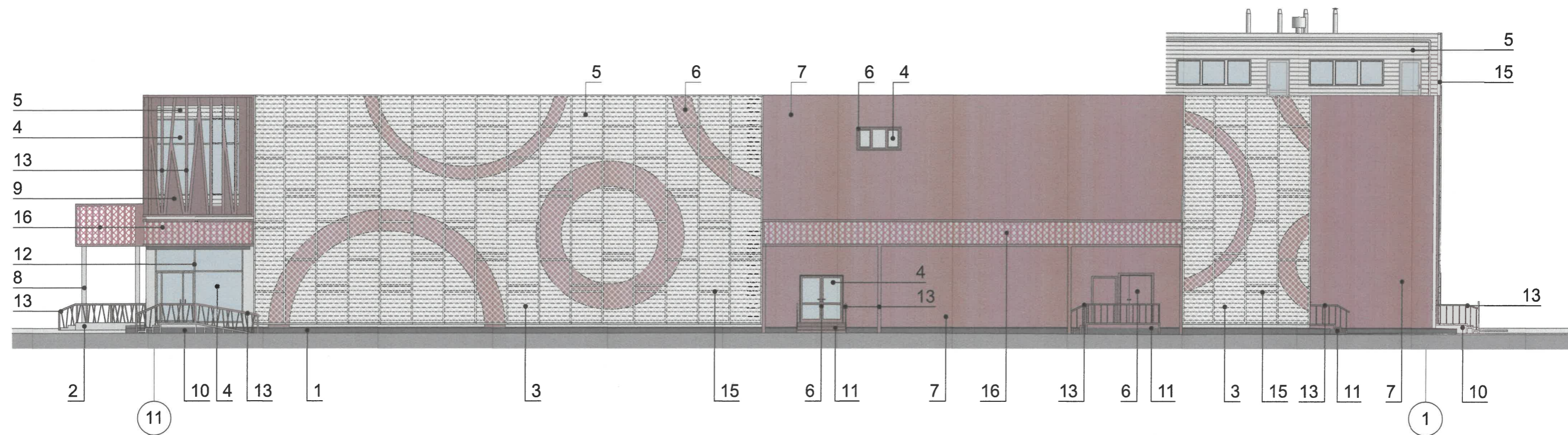


СОГЛАСОВАНО  
 Заместитель начальника ДГА  
 - главный архитектор  
*Бресано С.В. Лукин*  
 « 10 » 06 2016 г.

Условные обозначения:

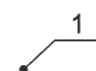

-  - выноска и номер позиции согласно Ведомости отделки фасадов, смотри лист 1
-  - координационная ось

						ТЦК-25-ПД-ПОФ			
						Колерный паспорт объекта капитального строительства по ул.Оверятская, № 40, Индустриального района г.Перми			
Изм.	Кол.	Лист	№ док.	Подпись	Дата	Торговый центр	Стадия	Лист	Листов
Разработал		Лукин		<i>Лукин</i>	04.26			П	7
Н.контр		Лукин		<i>Лукин</i>	04.26	Боковой фасад.		ООО "Л Квадрат"	

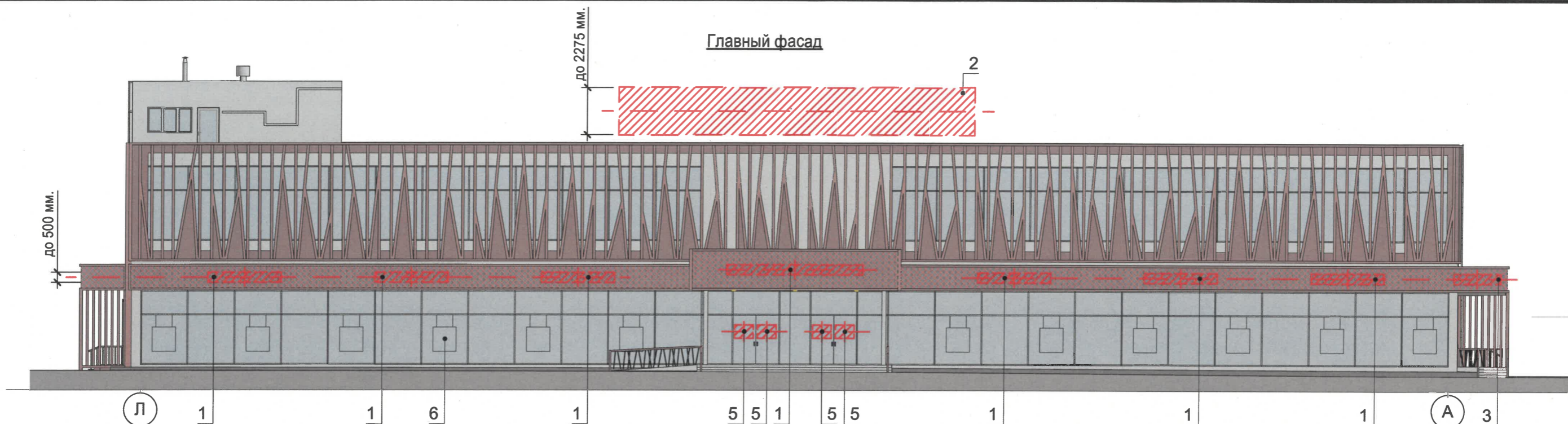


СОГЛАСОВАНО  
 Заместитель начальника ДГА  
 - главный архитектор  
*Бресано С.В. Бресано*  
 « 10 » 06 20 16 г.

Условные обозначения:

-  - выноска и номер позиции согласно Ведомости отделки фасадов, смотри лист 1
-  - координационная ось

						ТЦК-25-ПД-ПОФ			
						Колерный паспорт объекта капитального строительства по ул.Оверятская, № 40, Индустриального района г.Перми			
Изм.	Кол.	Лист	№ док.	Подпись	Дата	Торговый центр	Стадия	Лист	Листов
							П	8	15
Н.контр		Лукин		<i>Лукин</i>	04.26	Боковой фасад.	ООО "Л Квадрат"		



**СОГЛАСОВАНО**  
 Заместитель начальника ДГА  
 - главный архитектор  
*Бресанов С.В.*  
 10.06.2026 г.

**Ведомость средств размещения информации, рекламных конструкций**

**ПРИМЕЧАНИЕ:**

1. Место размещения информации располагаются относительно условной прямой линии - единой горизонтальной оси. Местоположение оси на фасаде определяется как половина расстояния между верхним и нижним архитектурным элементом (окна, наличники, карниз, фриз и др.), выделяющимся (западающим, выступающим) из плоскости стены.
2. Размещение вывесок и рекламных конструкций должно осуществляться в границах места допустимого размещения средств размещения информации, рекламных конструкций, установленных данным колерным паспортом объекта капитального строительства.
3. Размещение вывесок по отношению друг к другу, их конфигурация, наполненность информацией должны соответствовать Стандартным требованиям к вывескам, их размещению и эксплуатации (далее - Стандартные требования), утвержденным Решением Пермской городской Думы от 15.12.2020 № 277.
4. В случае, если планируемые к размещению вывески не соответствуют Стандартным требованиям и действующему колерному паспорту, требуется внесение изменений в колерный паспорт путем разработки нового колерного паспорта.
5. Максимальный размер информационных табличек - 0,5 м x 0,7 м (пункт 2.1.3 Стандартных требований).
6. Узел крепления прямоугольного типа объекта информации разрабатывается отдельным рабочим проектом.
7. В случае размещения рекламной конструкции на фасаде здания, строения, сооружения, такая конструкция должна быть отражена в составе нового колерного паспорта, а ее размещение должно осуществляться в соответствии с действующим порядком установки эксплуатации рекламных конструкций на территории города Перми, утвержденным решением Пермской городской Думы от 27.01.2009 № 11, с последующим получением на установку и эксплуатацию рекламной конструкции в установленном порядке.
8. В случае возникновения спорных ситуаций с другими организациями в отношении мест размещения вывесок, расположенных не в границах занимаемого помещения, регулирование конфликта и окончательное решение по размещению вывесок той или иной претендующей организации принимает владелец данного объекта.
9. При размещении настенной конструкции (объемных знаков, логотипа) применяется один из следующих вариантов цветовых решений:  
 Вариант 1:  
 Лицевая и боковая поверхности объемных знаков, логотипа: RAL 9003 (сигнальный белый) или RAL 9010 (белый).  
 Сведения (надпись) на лицевой поверхности логотипа: RAL 9004 (сигнальный черный), RAL 9011 (графитно-черный), или RAL 9017 (транспортный черный).  
 Вариант 2:  
 Лицевая и боковая поверхности объемных знаков, логотипа: RAL 9003 (сигнальный белый) или RAL 9010 (белый).  
 Сведения на лицевой поверхности логотипа: RAL 9004 (сигнальный черный), или RAL 9011 (графитно-черный), или RAL 9017 (транспортный черный).  
 Абрис (контурное очертание в случае размещения объемных знаков, логотипа на светлом фасаде) шириной не более 0,015 м. при наличии фирменного (корпоративного) цвета цветовое решение абриса должно соответствовать такому цвету, в иных случаях требование к цветовому решению абриса не устанавливается.  
 Вариант 3:  
 Лицевая поверхность объемных знаков, логотипа: RAL 9003 (сигнальный белый) или RAL 9010 (белый).  
 Боковая поверхность объемных знаков, логотипа: при наличии фирменного (корпоративного) цвета цветовое решение боковой поверхности объемных знаков, логотипа должно соответствовать такому цвету.  
 Сведения на лицевой поверхности логотипа: RAL 9004 (сигнальный черный), или RAL 9011 (графитно-черный), или RAL 9017 (транспортный черный).

№	Тип объекта, материал, способы крепления	Цвет (с указанием RAL)	Наличие подсветки
1	Вывеска - объемные буквы и/или логотипы без подложки с креплением на просечно-вытяжной сетке либо на ее каркасе из алюминиевого профиля на фризе. Металл, пластик, пленки	Вариант 1,2,3 см. примечание	Внутренняя или контурная подсветка
2	Крышная конструкция в виде объемных букв и/или логотипов без подложки на металлическом каркасе в цвет фасада. Металл, пластик, оргстекло.	RAL 9003	Внутренняя или контурная подсветка
3	Индивидуальный указатель с наименованием улицы и номером дома (здания) (пункт 11.4.2 Решения Пермской городской Думы от 15.12.2020 № 277). Пластик, металл.	RAL 8014	Возможна подсветка
4	Вывеска - объемные буквы и/или логотипы без подложки на металлических направляющих в цвет фасада на стене здания. Металл, пластик, пленки	Вариант 1,2,3 см. примечание	Внутренняя или контурная подсветка
5	Информационная табличка (режимник). Одиночная (500x700). Не сплошная выклейка буквенными, цифровыми символами (знаками) из декоративной пленки.	RAL 9003	Без подсветки
6	Вывески в виде сплошной панели путем крепления подвесами к верхней части проема (высотой не более половины высоты одного остекления витрины, шириной не более половины ширины одного остекления витрины), (пункт 3.14 СТ Решения Пермской городской Думы от 15.12.2020 № 277)	-	Без подсветки

ТЦК-25-ПД-ПОФ					
Колерный паспорт объекта капитального строительства по ул. Оверятская, № 40, Индустриального района г. Перми					
Изм.	Кол.	Лист	№ док.	Подпись	Дата
Разработал		Лукин		<i>Лукин</i>	04.26
Торговый центр					
			Стадия	Лист	Листов
			П	9	15
Размещение средств размещения информации, рекламных конструкций.					
ООО "Л Квадрат"					
Н.контр		Лукин		<i>Лукин</i>	04.26

Дворовой фасад

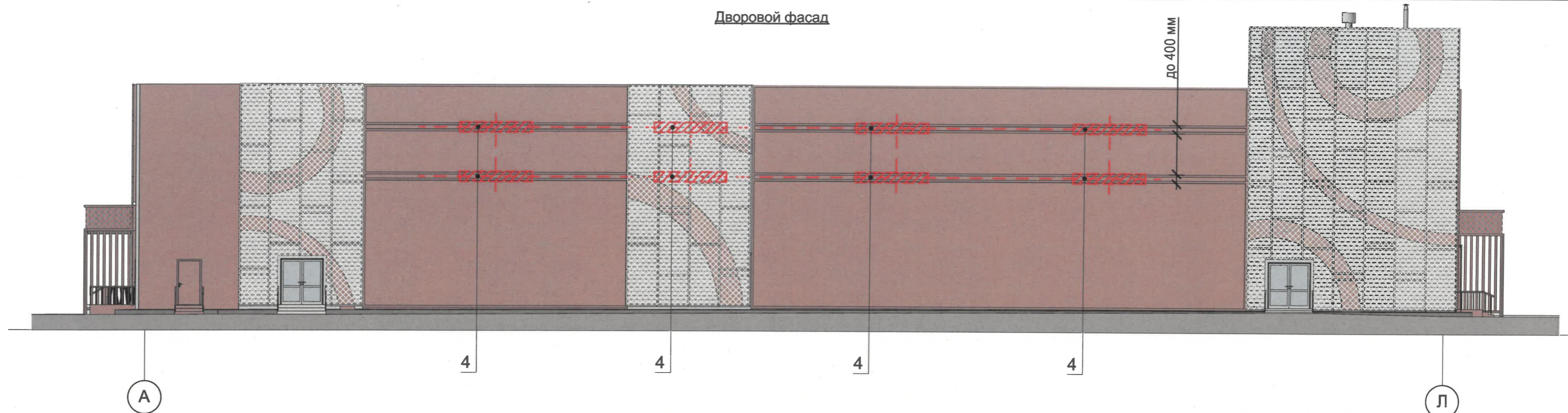
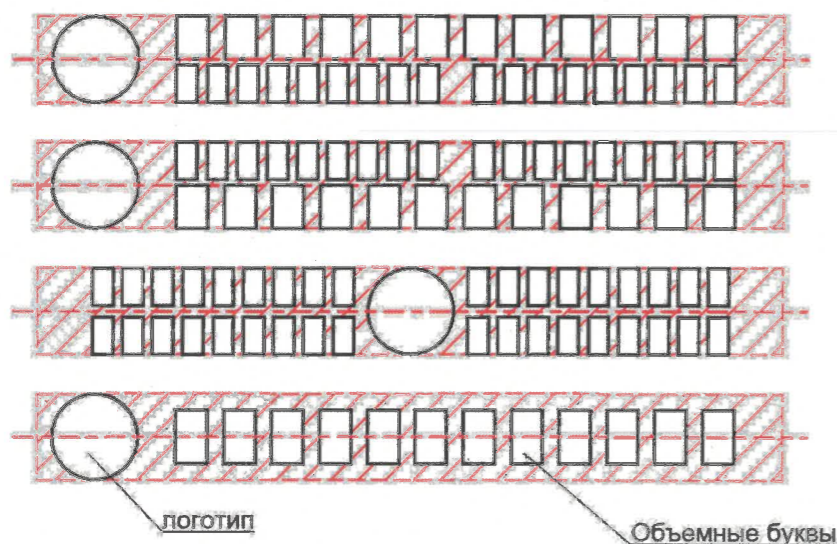


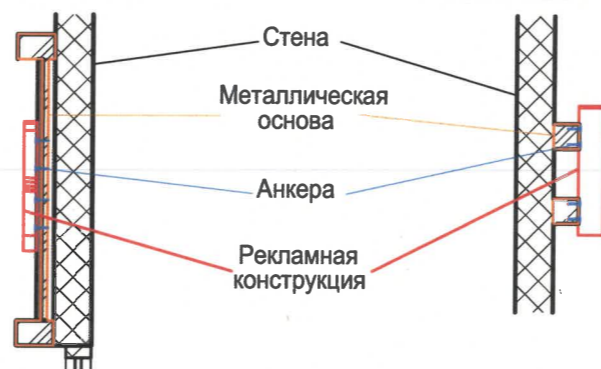
Схема компоновки объемных букв и/или логотипов относительно оси и места размещения средств размещения информации



Схемы крепления рекламных конструкций, индивидуального указателя к основе:

1 вариант - Фасад Л-А

2 вариант - Фасад А-Л



Макет индивидуального указателя:



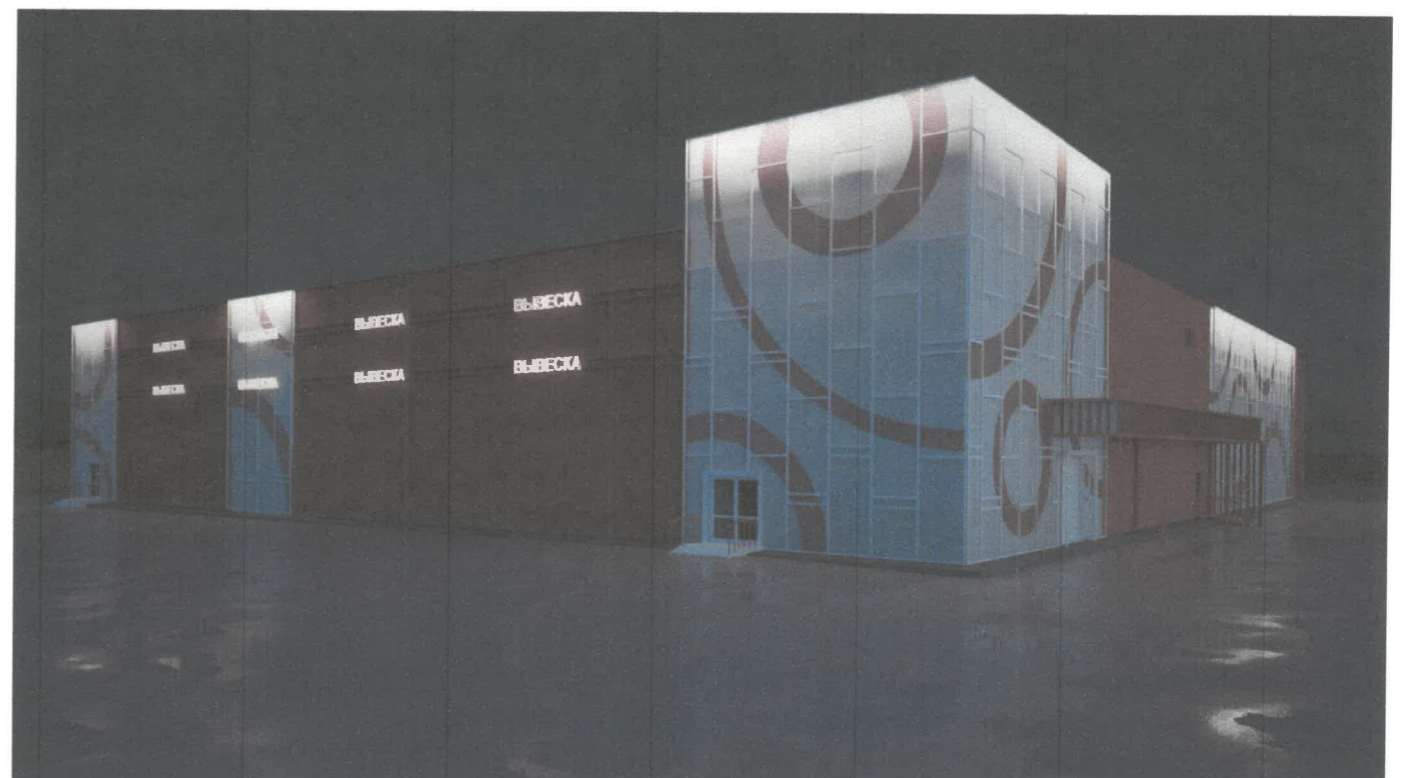
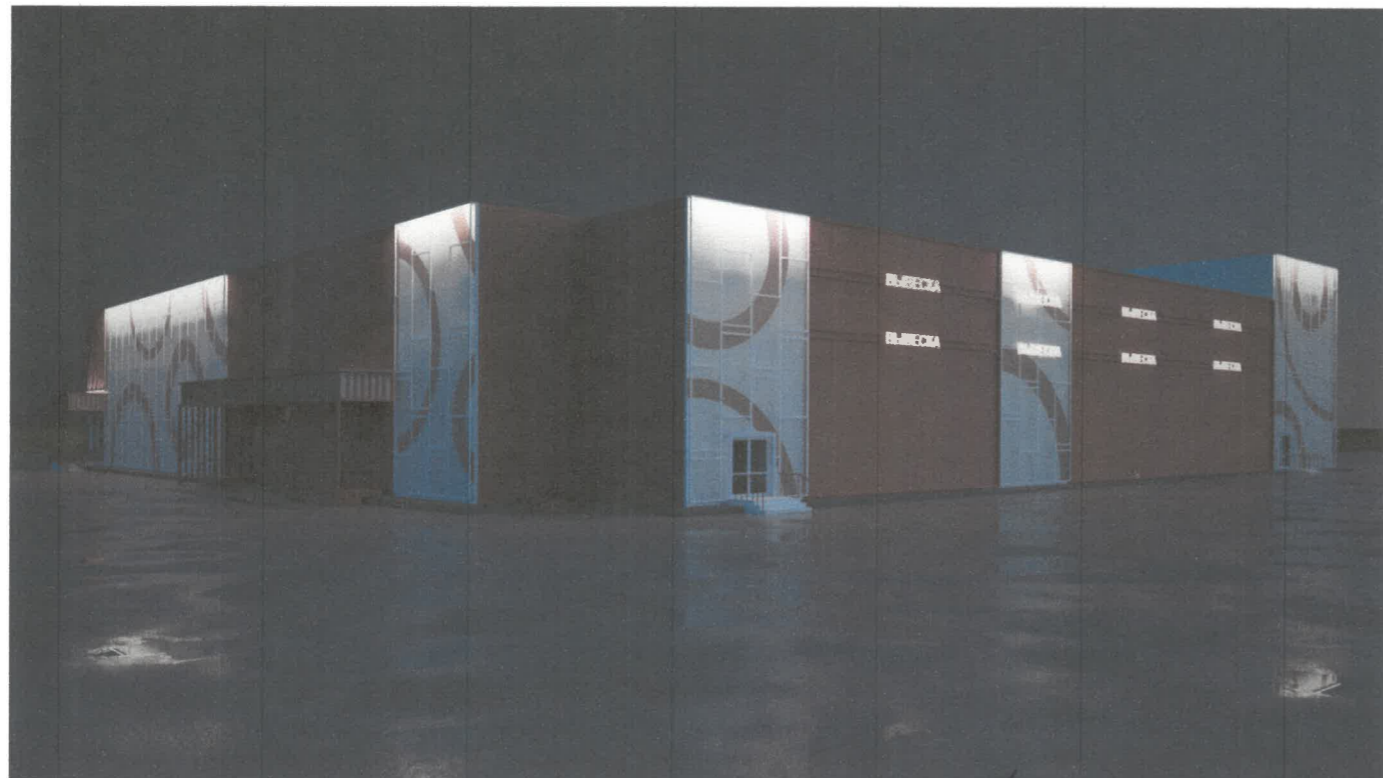
Условные обозначения:

- 1 - выноска и номер позиции согласно Ведомости средств размещения информации, рекламных конструкций
- место допустимого размещения средства размещения информации, рекламных конструкций
- единая горизонтальная ось размещения объектов
- выравнивание объектов относительно элементов фасада
- ① - координационная ось

СОГЛАСОВАНО  
Заместитель начальника ДГА  
- главный архитектор  
*Бресанов С.В.*  
« 10 » 06 2026 г.

Ведомость средств размещения информации, рекламных конструкций: см. на листе 10

						ТЦК-25-ПД-ПОФ			
						Колерный паспорт объекта капитального строительства по ул.Оверятская, № 40, Индустриального района г.Перми			
Изм.	Кол.	Лист	№ док.	Подпись	Дата	Торговый центр	Стадия	Лист	Листов
Разработал		Лукин		<i>Лукин</i>	04.26			П	10
Н.контр		Лукин		<i>Лукин</i>	04.26	Размещение средств размещения информации, рекламных конструкций.		ООО "Л Квадрат"	



СОГЛАСОВАНО  
 Заместитель начальника ДГА  
 - главный архитектор  
*Бресанов С.В.*  
 « 10 » 06 2026 г.

**Пояснительная записка:**

Согласно правилам благоустройства территории города Перми Решение Пермской городской думы от 15.12.2020 № 277, в архитектурно-художественной подсветке здания по ул. Оверятской, 40 предлагается совместить виды подсветок "Локальная подсветка" и "Контурная подсветка". Применение источников света с цветовой температурой до 3500 Кельвинов.

Дизайн-проект архитектурно-художественной подсветки здания делает акцент на выступающих декоративных элементах фасада в виде сетчатых и профильных каркасных конструкций. Линейная подсветка выделяет декоративные элементы и разбивает простую форму здания, придавая ей интересный ночной силуэт.

Также частично подсветку здания обеспечивает свечение вывесок.

Основной задачей проекта при выборе оборудования является совмещение низковольтной системы (архитектурная нижняя подсветка) и системы светодиодного освещения вывесок, работающего на напряжении 220 В.

На данном листе представлена визуализация, которая представляет общую концепцию проекта и может отличаться от фасадов колерного паспорта.

						ТЦК-25-ПД-ПОФ			
						Колерный паспорт объекта капитального строительства по ул.Оверятская, № 40, Индустриального района г.Перми			
Изм.	Кол.	Лист	№ док.	Подпись	Дата	Торговый центр	Стадия	Лист	Листов
		Разработал	Лукин	<i>Лукин</i>	04.26		П	11	15
		Н.контр	Лукин	<i>Лукин</i>	04.26	Архитектурно-художественная подсветка.	ООО "Л Квадрат"		

Главный фасад



Дворовой фасад



Условные обозначения:

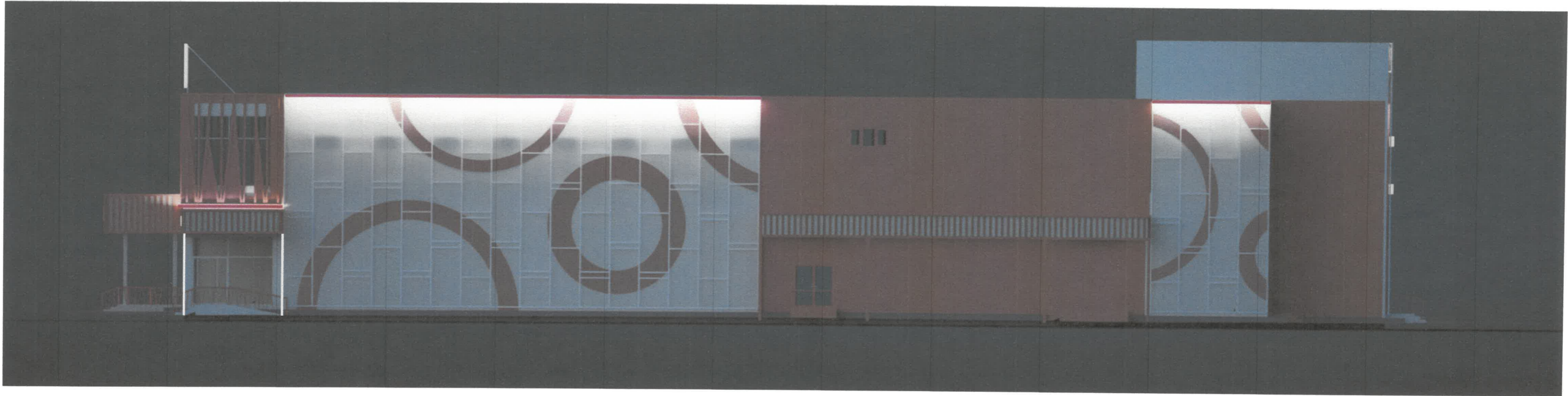
 - контурная подсветка рекламных конструкций

 - локальные источники освещения

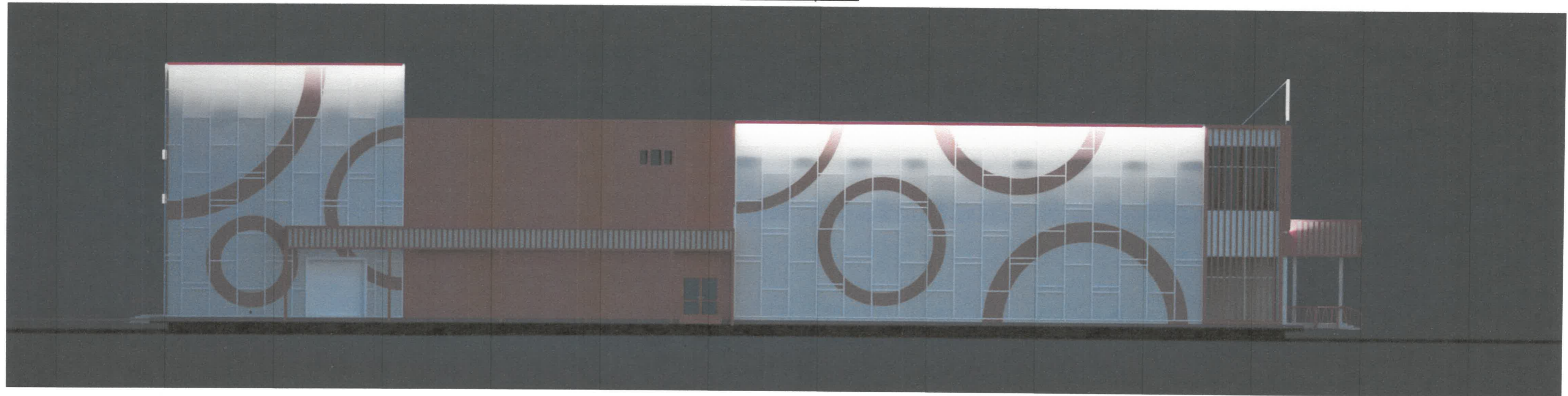
СОГЛАСОВАНО  
Заместитель начальника ДГА  
- главный архитектор  
*Бресано С.В.*  
« 10 » 06 20 26 г.

						ТЦК-25-ПД-ПОФ			
						Колерный паспорт объекта капитального строительства по ул.Оверятская, № 40, Индустриального района г.Перми			
Изм.	Кол.	Лист	№ док.	Подпись	Дата	Торговый центр	Стадия	Лист	Листов
Разработал		Лукин		<i>Лукин</i>	04.26		П	12	15
Н.контр		Лукин		<i>Лукин</i>	04.26	Архитектурно-художественная подсветка.	ООО "Л Квадрат"		

Боковой фасад



Боковой фасад



Условные обозначения:

— - локальные источники освещения

1  
СОГЛАСОВАНО  
Заместитель начальника ДГА  
- главный архитектор  
*Бресано С.В. Лукин*  
« 10 » 06 / 2026 г.

						ТЦК-25-ПД-ПОФ			
						Колерный паспорт объекта капитального строительства по ул.Оверятская, № 40, Индустриального района г.Перми			
Изм.	Кол.	Лист	№ док.	Подпись	Дата	Торговый центр	Стадия	Лист	Листов
Разработал		Лукин		<i>Лукин</i>	04.26		П	13	15
Н.контр		Лукин		<i>Лукин</i>	04.26	Архитектурно-художественная подсветка.	ООО "Л Квадрат"		

Позиция согласно ведомости отделки фасадов	Координаты цвета в RAL Classic 7038	C:	30	
		M:	10	
		Y:	20	
		K:	20	
		R:	180	
		G:	184	
3, 5, 8, 10, 12, 15,		B:	175	

Позиция согласно ведомости отделки фасадов	Координаты цвета в RAL Design 050 40 20	C:	40	
		M:	53	
		Y:	60	
		K:	37	
		R:	122	
		G:	92	
6, 7, 9, 11, 13, 14, 16		B:	75	

Цвета в стандарте RAL и цветовой палитре CMYK, RGB приведены с сайта <https://colorscheme.ru/> (каталог цветов RAL CLASSIC, RAL DESIGN).

СОГЛАСОВАНО  
 Заместитель начальника ДГА  
 - главный архитектор  
*Бресано С.В. Фришман*  
 « 10 » 06 20 26 г.

						ТЦК-25-ПД-ПОФ			
						Колерный паспорт объекта капитального строительства по ул.Оверятская, № 40, Индустриального района г.Перми			
Изм.	Кол.	Лист	№ док.	Подпись	Дата	Торговый центр	Стадия	Лист	Листов
Разработал		Лукин		<i>Лукин</i>	04.26		П	14	
Н.контр		Лукин		<i>Лукин</i>	04.26	Эталоны колеров.	ООО "Л Квадрат"		