

ООО "ПРИОРИТЕТ"

№ 059-11-01-16-1033 от 24.05.2016

Заказчик: ООО СЗ "Аквавита"

**ПАСПОРТ ВНЕШНЕГО ОБЛИКА (КОЛЕРНЫЙ ПАСПОРТ)
ОБЪЕКТА КАПИТАЛЬНОГО СТРОИТЕЛЬСТВА**
(за исключением объектов, строительство которых не завершено)
(далее - колерный паспорт)

АДРЕС ОБЪЕКТА: г.Пермь, административный район Ленинский
ул. Окулова, здание (строение) № 14

шифр: 0014-59/21-АР.1.2 ГЧ

ПЕРМЬ, 2026г.

Ведомость чертежей, отображающих архитектурные решения

ЛИСТ	НАИМЕНОВАНИЕ	ПРИМЕЧАНИЯ
1-2	Общие данные	
3	Существующее состояние фасадов	
4	Фасад в осях 1/1-6	
5	Фасад в осях 6-1/1	
6	Фасад в осях X-Ж	
7	Фасад в осях А-У	
8-11	Размещение средств размещения информации, рекламных конструкций	
12	Архитектурно-художественная подсветка	
13	Эталоны колеров	

Ведомость отделки фасадов

ПОЗ.	ЭЛЕМЕНТ ФАСАДА	ЭТАЛОН ЦВЕТА	ОБОЗНАЧ.	ВИД ОТДЕЛКИ	ПРИМ.
1	Основное поле стен, откосы		-	Клинкерная плитка на системе НВФ	
2	Основное поле стен, откосы		RAL 9010	Алюминиевые композитные панели Алюминстрой на системе НВФ	
3	Основное поле стен, откосы		RAL 7006	Алюминиевые композитные панели Алюминстрой на системе НВФ	
4	Основное поле стен, откосы		RAL 7047	Алюминиевые композитные панели Алюминстрой на системе НВФ	
5	Витраж, противопожарная рассечка		RAL 7031	Стемпалит	
6	Переплеты витража		RAL 9011	Алюминиевый профиль	
7	Козырек, тип 1		RAL 9011	Стекло-триплекс	
8	Козырек, тип 2		RAL 9011	Алюминиевые композитные панели	
9	Ограждение террас		RAL 9011	Стойки - сталь, Панели - закаленное стекло	
10	Основное поле стен		RAL 050 40 20	Декоративная штукатурка	
11	Металлические элементы, ограждение кровли, лестница		RAL 7015	Металл с покрытием атмосферостойкой краской	
12	Вентиляционные решетки		RAL 7006	Оцинкованная сталь с полимерным покрытием	
13	Двери		RAL 9011	Металлопрофиль	
14	Маскирующее ограждение		RAL 1015	Оцинкованная сталь с полимерным покрытием	
15	Маскирующие решетки технологического этажа		RAL 9011	Оцинкованная сталь с полимерным покрытием	

Пояснительная записка

Объект капитального строительства - Здание гостиничного комплекса 4-5*, расположенное по адресу: г.Пермь, Ленинский район, ул.Окулова, д. 14.

Год постройки и ввода в эксплуатацию: 2026 г. (I очередь);
Здание в плане: сложной конфигурации;
Матриал наружных стен: вентилируемый фасад;
Крыша: плоская неэксплуатируемая;

Ранее согласованные колерные паспорта: не разрабатывались;

Нахождение в зоне объектов культурного наследия:

Здание не располагается в зоне объектов культурного наследия и не является объектом культурного наследия.

Здание располагается в границах Городского центра, установленных Правилами благоустройства территории города Перми, утвержденными решением Пермской городской Думы от 15.12.2020 № 277.

Настоящим колерным паспортом :

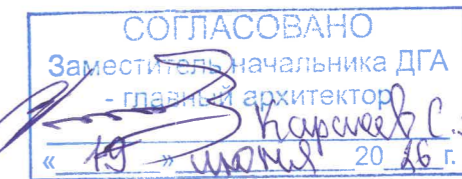
определяются типы и виды отделки, цветовое решение фасадов, виды и места размещения средств размещения информации, рекламных конструкций.

Цветовое решение и применяемые материалы обеспечивают комплексное решение всех элементов фасадов, единство архитектурного облика здания. Средства размещения информации, рекламные конструкции не нарушат архитектурный облик здания.

Средства размещения информации, рекламные конструкции, не соответствующие Стандартным требованиям, типу и местам их возможного размещения, предусмотренных данным колерным паспортом, подлежат демонтажу.

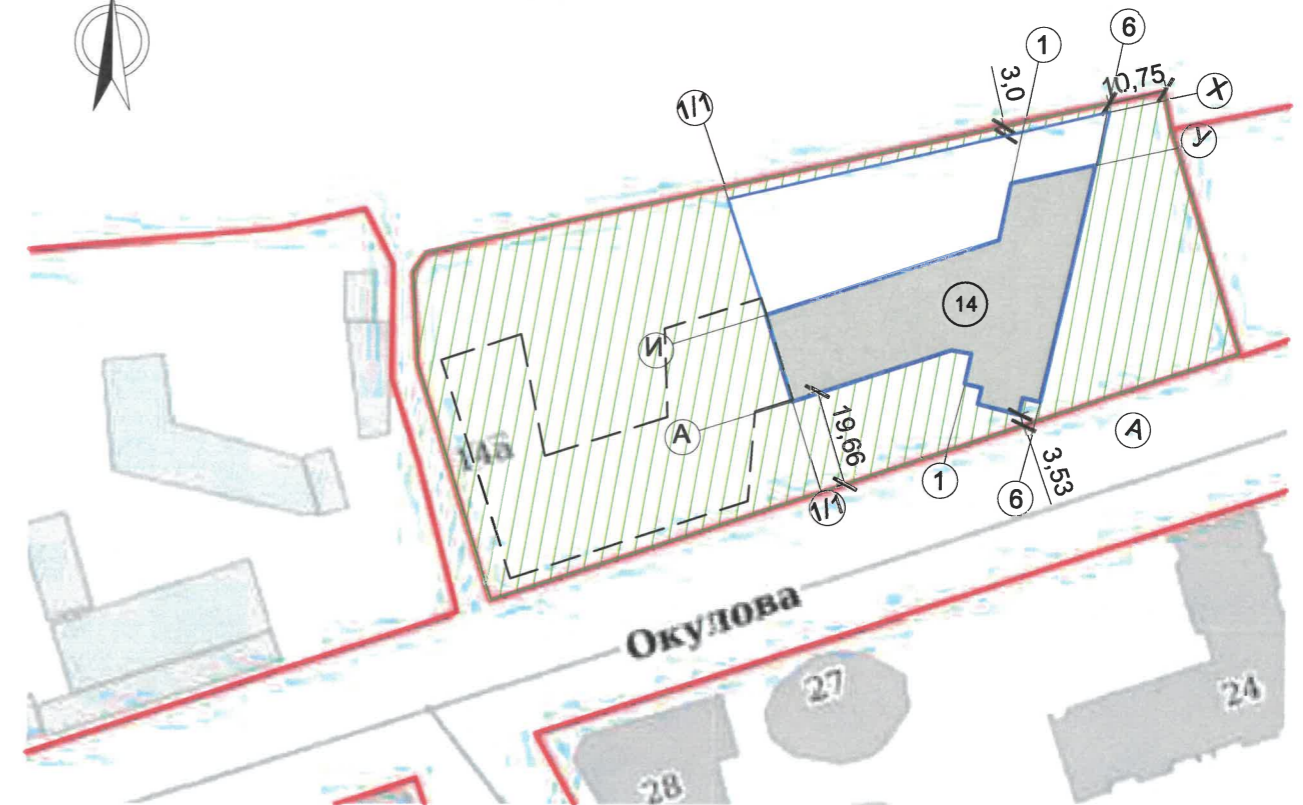
В соответствии с Градостроительным кодексом Российской Федерации, решением Пермской городской Думы от 15 декабря 2020 № 277 «Об утверждении Правил благоустройства территории города Перми» и постановлением администрации города Перми от 22 февраля 2017 № 130 «Об утверждении формы и Порядка согласования паспорта внешнего облика объекта капитального строительства (колерного паспорта)» колерные паспорта не являются разрешительной документацией на строительство, реконструкцию объекта капитального строительства; не являются правовым основанием на устройство пристроек, навесов, козырьков и других архитектурных элементов.

При проведении капитального ремонта здания в сроки, установленные пунктом 11.3 Правил благоустройства территории города Перми для зданий, расположенных в границах городского центра и обращенных одним из фасадов на территорию общего пользования, капитальных объектов, обращенных одним из фасадов на улицу особого градостроительного значения-магистраль городского значения (не реже 1 раза в 5 лет после дня ввода в эксплуатацию капитальных объектов при строительстве, реконструкции или после дня подписания документа о приемке выполненных работ по Текущему ремонту, Капитальному ремонту капитальных объектов) необходима разработка колерного паспорта здания, предусматривающего отделку фасада и цветовое решение, соответствующие требованиям Правил благоустройства в редакции решения Пермской городской Думы от 22.10.2024 № 177.



						0014-59/21-АР.1.2 ГЧ			
						Колерный паспорт по ул. Окулова, № 14 Ленинского района г. Перми			
Изм.	Кол. уч.	Лист	№ док.	Подп.	Дата	Здание гостиничного комплекса 4-5*	Стадия	Лист	Листов
Разраб.			Попова Е.Ю		04.26		П	1	13
						Общие данные	ООО "ПРИОРИТЕТ"		
Н.контроль			Попова Е.Ю		04.26				

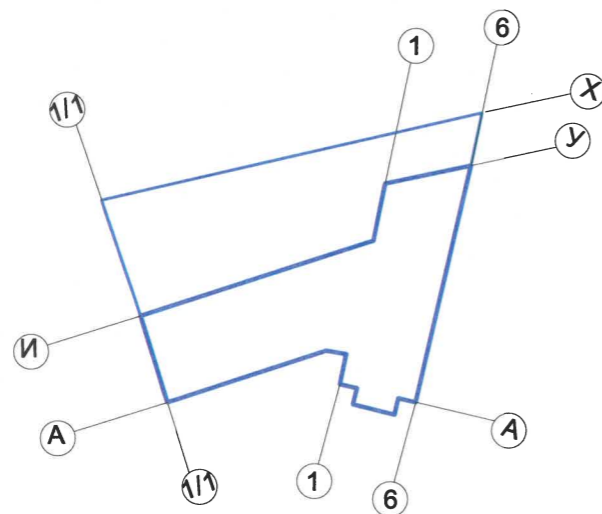
Ситуационный план



Инструкция о порядке производства работ, связанных с окраской фасадов и всех наружных частей зданий, сооружений, строений, расположенных на территории города Перми

- Окраска (отделка) фасадов и всех наружных частей зданий, сооружений, строений, расположенных на территории города Перми, может производиться лишь на основании паспорта внешнего облика объекта капитального строительства (колерного паспорта), согласованного с департаментом градостроительства и архитектуры администрации г. Перми (далее - ДГА).
- До начала процесса окраски (отделки) здания или какого-либо сооружения должны быть произведены работы по капитальному ремонту всех без исключения его наружных частей, подлежащих окраске.
- До начала ремонта зданий, имеющих газосветовую рекламу, сообщить рекламораспространителю о предстоящих работах на фасаде здания с целью сохранения вывесок либо их демонтажа.
- Полуразрушенные и разрушенные архитектурные художественно-скульптурные элементы фасада: карнизы, фризы, колонны, пилястры, сандрики, кронштейны, обрамления проемов, различные лепные украшения, барельефы, мозаика, художественная роспись и т.п. подлежат обязательному восстановлению в своем первоначальном виде. Категорически запрещается производить окраску здания без предварительного восстановления указанных элементов декора фасада.
- Металлические поверхности отдельных элементов фасада: чугунные решетки, ограждения балконов и лестниц, элементы входных групп, двери, кронштейны и прочие архитектурно-художественные элементы фасада перед окраской очищаются от грязи, ржавчины, старой краски и покрываются вновь атмосферостойкой краской для металлических поверхностей.
- В соответствии с выданными образцами цвета (колерами) на окраску (отделку) здания организация, производящая ремонт здания, составляет пробные образцы цвета, которые наносятся на подготовленную для покраски поверхность стены в уровне 1-го этажа здания (не выше 1,5 метров от земли).
- Проверку и согласование пробного образца цвета (выкрас колера) производит уполномоченный представитель ДГА. Без указанных проверки и согласования производить окраску (отделку) фасадов здания категорически запрещается.
- Домоуправления, организации и учреждения, производящие окраску (отделку) и связанный с нею ремонт фасадов здания, несут ответственность за выполнение настоящей инструкции и могут быть привлечены к административной ответственности за ее нарушение в соответствии со статьей 6.8.2 «Нарушение требований к внешнему виду фасадов зданий, строений, сооружений» Закона Пермского края от 06.04.2015 № 460-ПК «Об административных правонарушениях в Пермском крае».
- По всем вопросам, связанным с производством работ, необходимо обращаться в ДГА по адресу: г. Пермь, ул. Сибирская, 15, каб. 315, тел. 212-76-98.

Условные координационные оси



Ведомость ссылочных и прилагаемых документов

ОБОЗНАЧЕНИЕ	НАИМЕНОВАНИЕ	ПРИМЕЧАНИЕ
Решение Пермской городской Думы от 15.12.2020 №277	"Об утверждении Правил благоустройства территории города Перми"	
Постановление администрации г.Перми от 22.02.2017 №130	«Об утверждении формы и Порядка согласования паспорта внешнего облика (колерного паспорта) объекта капитального строительства (за исключением объектов, строительство которых не завершено)»	

Условные обозначения

- Здание гостиничного комплекса 4-5*, расположенное по адресу: г.Пермь, Ленинский район, ул.Окулова, д. 14.
- Красные линии
- Границы земельного участка с кадастровым номером 59:01:4418019:1
- Земельный участок с кадастровым номером 59:01:4418019:1
- Расстояние от объекта капитального строительства до границ земельного участка, красных линий
- Условная координационная ось
- 2 и 3 очереди строительства

СОГЛАСОВАНО
Заместитель начальника ДГА
- главный архитектор
Куршев С.И.
« 19 » мая 20 26 г.

ПРИМЕЧАНИЕ: Координационные оси расставлены условно, границы земельного участка и его номер приведены с сайта <https://nspd.gov.ru>, красные линии приведены с сайта <https://isogd.gorodperm.ru/>

0014-59/21-АР.1.2 ГЧ					
Колерный паспорт по ул. Окулова, № 14 Ленинского района г. Перми					
Изм.	Кол. уч.	Лист	№ док.	Подп.	Дата
Разраб.	Попова Е.Ю			<i>Е.Ю.</i>	04.26
Здание гостиничного комплекса 4-5*				Стадия	Лист
				П	2
Общие данные				ООО "ПРИОРИТЕТ"	
Н. контроль	Попова Е.Ю			<i>Е.Ю.</i>	04.26



СОГЛАСОВАНО
 Заместитель начальника ДГА
 - главный архитектор
 Киселев С.В.
 « 19 » июля 20 25 г.

Примечание:

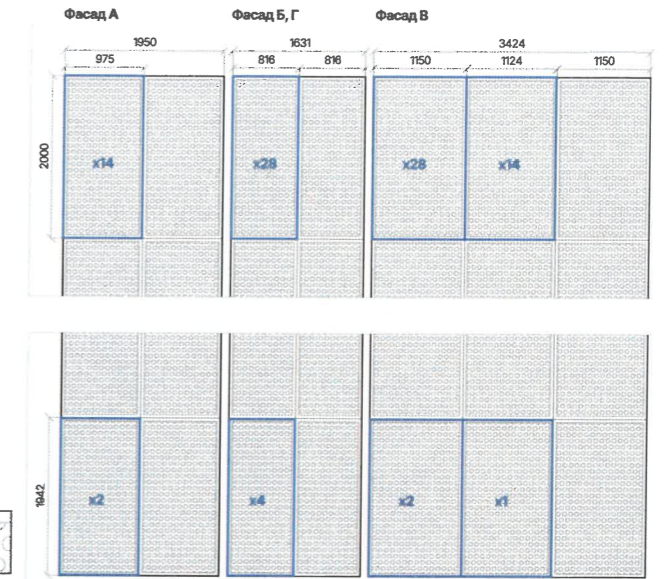
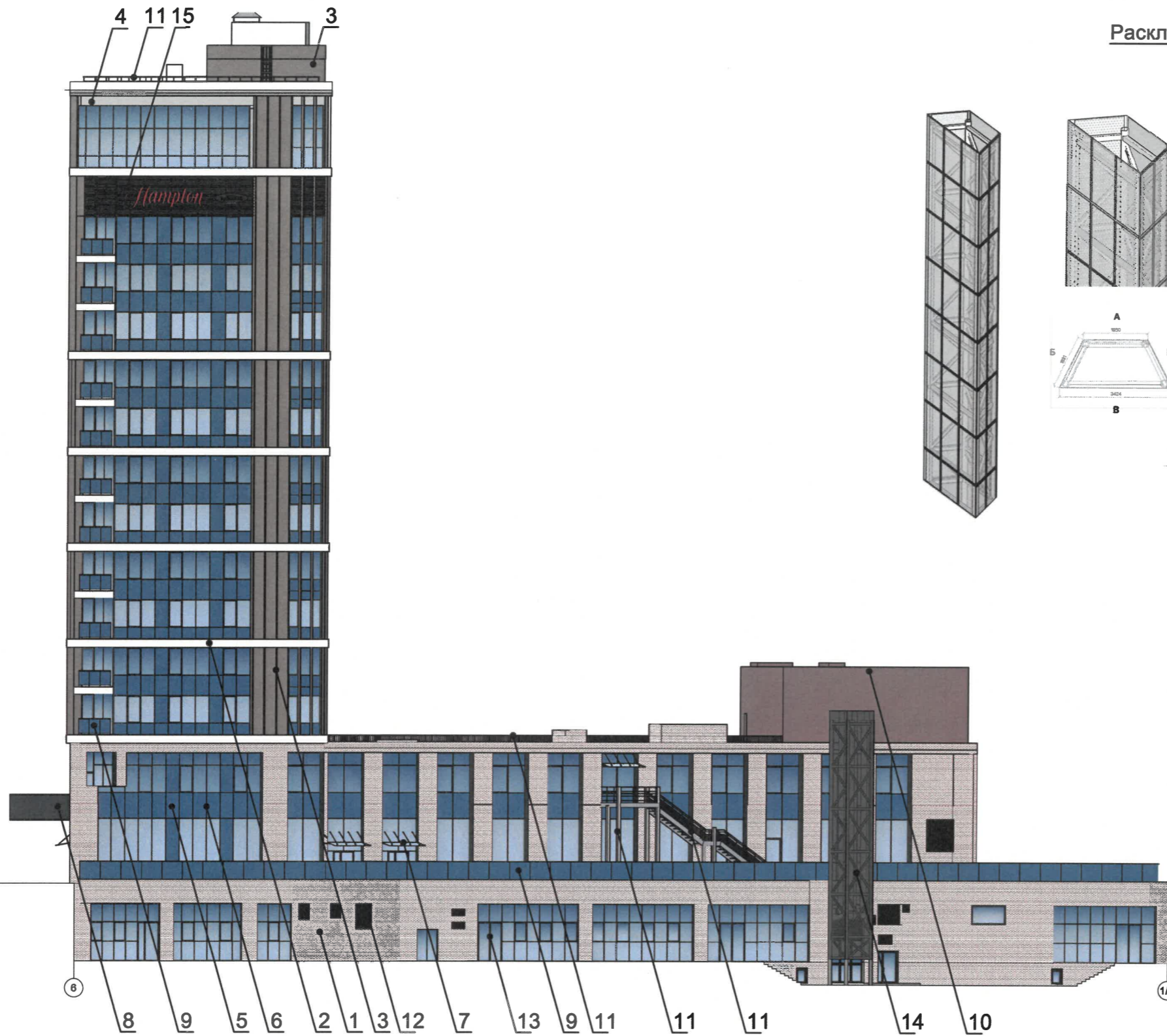
1. В случае, если наружные лестницы при дополнительно устроенных входах в общественные помещения здания выходят за границы предоставленного земельного участка и красные линии квартала, то устройство дополнительных или переустройство существующих входных групп требует получения разрешения в установленном порядке.
2. Требования к входным группам установлены пунктом 11.7 Правил благоустройства территории города Перми, утвержденных Решением Пермской городской Думы от 15.12.2020 № 277.
3. При размещении новой входной группы, изменении входной группы при проведении реконструкции, капитального ремонта здания, строения, сооружения требуется разработка проекта колерного паспорта.
4. Размещение входных групп, расположенных в границах территорий достопримечательных мест на территории города Перми, должно соответствовать требованиям, установленным органом охраны объектов культурного наследия.
5. Требования к входным группам, расположенным в границах территорий общего пользования, за исключением входных групп, расположенных в границах территорий достопримечательных мест:
 - архитектурные элементы входных групп (крыльца, входная площадка, ступени, лестницы, ограждения, парапеты, роллетные системы (рольставни), козырьки, приямки, пандусы или подъемные устройства для маломобильных групп населения) должны быть выполнены параллельно фасаду здания, строения, сооружения на расстоянии не более чем 1,5 м от фасада здания, строения, сооружения и при условии сохранения ширины пешеходной зоны (тротуара) не менее 2 м;
 - размер входной площадки - 1,5 м x 1,85 м;
 - входная группа (приямок) в подвальное или полуподвальное помещение должна быть выполнена параллельно фасаду здания, строения, сооружения с лестницей на расстоянии не более чем 1,5 м от фасада здания, строения, сооружения. По периметру входной группы (приямка) устраивается парапет высотой не более 0,5 м, над входной группой (приямком) устанавливается козырек с водоотводом;
 - на высоте более 0,72 м от уровня земли входная группа должна быть выполнена за счет внутреннего пространства здания, строения, сооружения.
6. Ступени и входная площадка входных групп должны иметь противоскользящее покрытие или полосы.
7. На одном из торцов входной площадки может быть предусмотрен пандус или подъемное устройство для маломобильных групп населения.
8. Наружная кнопка вызывного устройства должна быть размещена в начале заезда на пандус или при входе на подъемное устройство для маломобильных групп населения.

Условные обозначения

- 1 - Выноска и номер позиции согласно Ведомости отделки фасадов на листе 1
- 1 - Условная координационная ось

						0014-59/21-АР.1.2 ГЧ			
						Колерный паспорт по ул. Окулова, № 14 Ленинского района г. Перми			
Изм.	Кол. уч.	Лист	№ док.	Подп.	Дата	Здание гостиничного комплекса 4-5*	Стадия	Лист	Листов
Разраб.				Попова Е.Ю.	04.26		П	4	
						Главный фасад в осях 4-1	ООО "ПРИОРИТЕТ"		
Н.контроль				Попова Е.Ю.	04.26				

Раскладка маскирующих ограждений



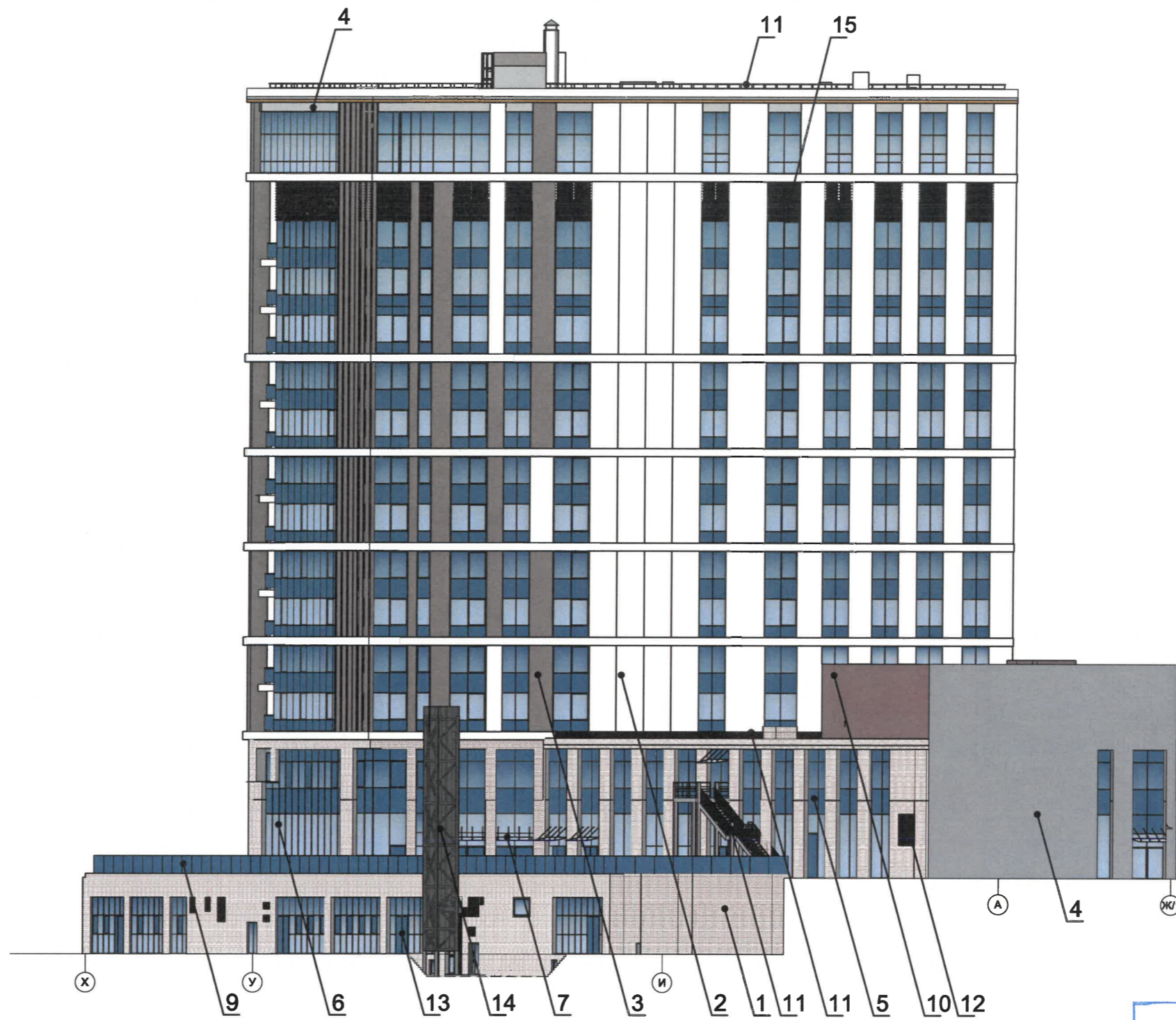
Всего панелей : 93шт. (137.50 кв.м)

СОГЛАСОВАНО
 Заместитель начальника ДГА
 - главный архитектор
 « 19 » июня 20 16 г.

Условные обозначения

- 1 - Выноска и номер позиции согласно Ведомости отделки фасадов на листе 1
- 1 - Условная координационная ось

0014-59/21-АР.1.2 ГЧ					
Колерный паспорт по ул. Окулова, № 14 Ленинского района г. Перми					
Изм.	Кол. уч.	Лист	№ док.	Подп.	Дата
Разраб.		Попова Е.Ю		<i>Е.Ю.</i>	04.26
Здание гостиничного комплекса 4-5*				Стадия	Лист
				П	5
Главный фасад в осях Г-А				ООО "ПРИОРИТЕТ"	
Н.контроль		Попова Е.Ю		<i>Е.Ю.</i>	04.26



СОГЛАСОВАНО
 Заместитель начальника ДГА
 - главный архитектор
[Signature]
 « 19 » июля 20 26 г.

						0014-59/21-АР.1.2 ГЧ			
						Колерный паспорт по ул. Окулова, № 14 Ленинского района г. Перми			
Изм.	Кол. уч.	Лист	№ док.	Подп.	Дата	Здание гостиничного комплекса 4-5*	Стадия	Лист	Листов
Разраб.		Попова Е.Ю		<i>[Signature]</i>	04.26		П	6	
						Боковой фасад в осях Б-Г, дворовой фасад в осях А-В	ООО "ПРИОРИТЕТ"		
Н.контроль		Попова Е.Ю		<i>[Signature]</i>	04.26				



СОГЛАСОВАНО
 Заместитель начальника ДГА
 - главный архитектор
 « 18 » июня 2016 г.

Примечание:

1. Требования к размещению наружных блоков систем кондиционирования, маскирующих ограждений наружных блоков систем кондиционирования (далее – маскирующие ограждения) на фасадах капитальных объектов установлены пунктом 11.9 Правил благоустройства территории города Перми, утвержденных решением Пермской городской Думы от 15.12.2020 № 277 (далее — Правила), в частности, на фасадах капитальных объектов, расположенных в границах городского центра, а также расположенных на территориях, выходящих на улицы особого градостроительного значения-магистрالی городского значения, наружные блоки систем кондиционирования размещаются следующими способами:
 - на главных и (или) боковых фасадах капитальных объектов с использованием маскирующих ограждений;
 - внутри балкона, лоджии, не превышая верхнюю высотную отметку ограждения балкона, лоджии;
 - в специально оборудованных для этих целей местах, нишах, предусмотренных проектной документацией при строительстве, реконструкции, капитальном ремонте капитального объекта, с использованием маскирующих ограждений;
 - под лестницей входной группы с использованием маскирующих ограждений;
 - в окнах подвального (цокольного) этажа без выхода за плоскость фасада;
 - на крышах капитальных объектов;
 - в арочных проездах на высоте не менее 3,0 метра от поверхности земли с соблюдением единой горизонтальной оси с использованием маскирующих ограждений;
 - под оконными проемами с использованием маскирующих ограждений с соблюдением единой горизонтальной и вертикальной осей.
2. Маскирующие ограждения на фасадах капитальных объектов должны быть выполнены в виде экранов, решеток, корзин, состоящих из передней и боковых панелей, выполненных из горизонтальных реек: ширина рейки - не менее 0,03 м и не более 0,06 м, расстояние между ближайшими рейками - не менее 0,03 м и не более 0,06 м; в цвет части фасада капитального объекта, указанный в колерном паспорте капитального объекта, на которой размещаются маскирующие ограждения.
3. Требования к размещению наружных блоков систем кондиционирования на дворовых фасадах капитальных объектов не устанавливаются.
4. Требования к размещению наружных блоков систем кондиционирования, маскирующих ограждений на фасадах капитальных объектов, расположенных на территориях, не входящих в границы городского центра, а также на территориях, не выходящих на улицы особого градостроительного значения-магистрالی городского значения, не устанавливаются, за исключением случая, предусмотренного подпунктом 11.9.7 Правил (после проведения Капитального ремонта наружные блоки систем кондиционирования, маскирующие ограждения подлежат размещению в соответствии с подпунктами 11.9.1-11.9.5 Правил).

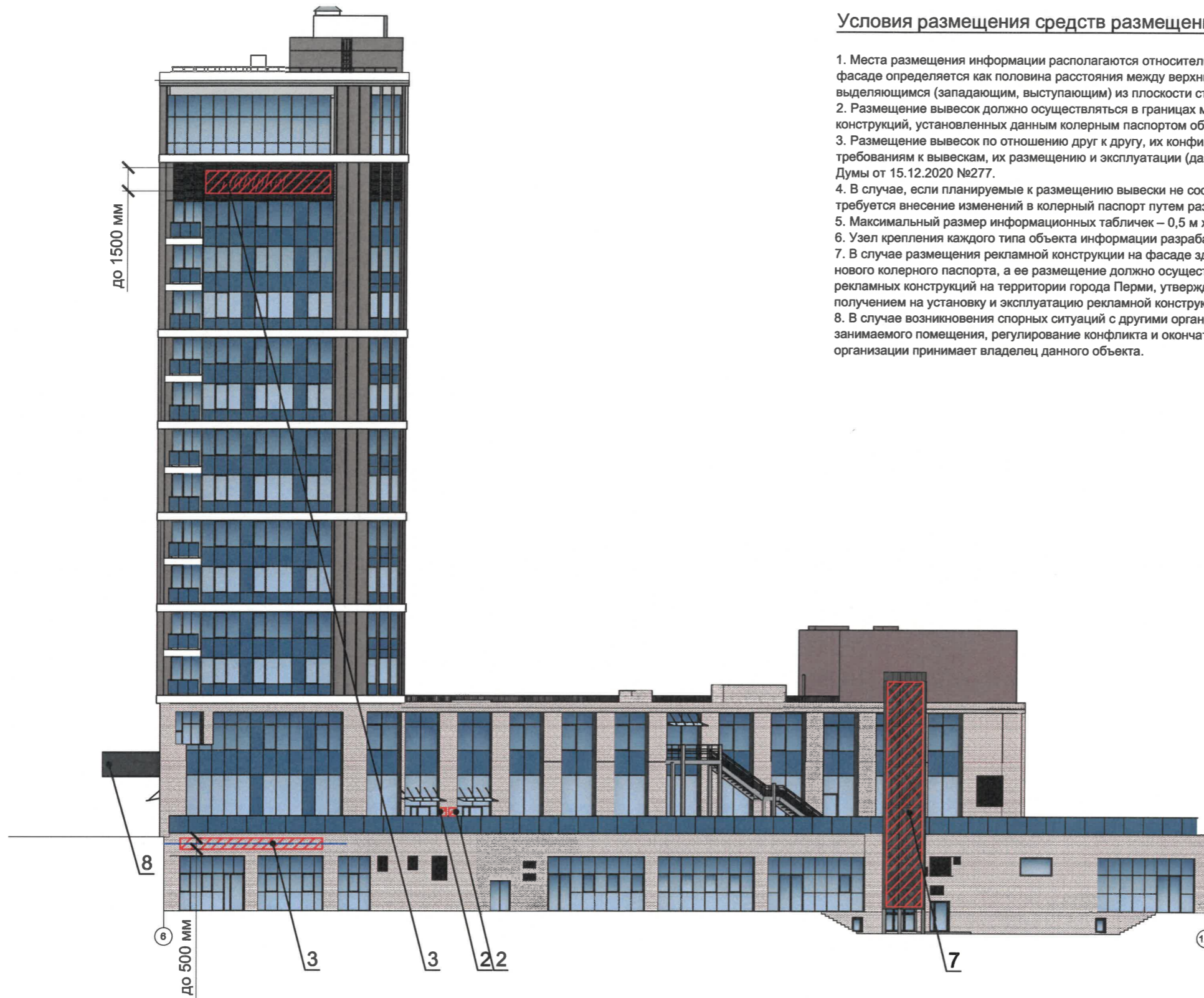
Условные обозначения

- Выноска и номер позиции согласно Ведомости отделки фасадов на листе 1
- Условная координационная ось

						0014-59/21-AP.1.2 ГЧ				
						Колерный паспорт по ул. Окулова, № 14 Ленинского района г. Перми				
Изм.	Кол. уч.	Лист	№ док.	Подп.	Дата	Здание гостиничного комплекса 4-5*	Стадия	Лист	Листов	
Разраб.				Попова Е.Ю	04.26		П	7		
						Боковой фасад в осях 1-2, дворовой фасад в осях 2-4, В-Б	ООО "ПРИОРИТЕТ"			
						Н.контроль	Попова Е.Ю	04.26		

Условия размещения средств размещения информации, рекламных конструкций.

1. Места размещения информации располагаются относительно условной прямой линии – единой горизонтальной оси. Местоположение оси на фасаде определяется как половина расстояния между верхним и нижним архитектурным элементом (окна, наличники, карниз, фриз и др.), выделяющимся (западающим, выступающим) из плоскости стены.
2. Размещение вывесок должно осуществляться в границах места допустимого размещения средств размещения информации, рекламных конструкций, установленных данным колерным паспортом объекта капитального строительства.
3. Размещение вывесок по отношению друг к другу, их конфигурация, наполненность информацией должны соответствовать Стандартным требованиям к вывескам, их размещению и эксплуатации (далее - Стандартные требования), утвержденным Решением Пермской городской Думы от 15.12.2020 №277.
4. В случае, если планируемые к размещению вывески не соответствуют Стандартным требованиям и действующему колерному паспорту, требуется внесение изменений в колерный паспорт путем разработки нового колерного паспорта.
5. Максимальный размер информационных табличек – 0,5 м х 0,7 м (пункт 2.13 Стандартных требований).
6. Узел крепления каждого типа объекта информации разрабатывается отдельным рабочим проектом.
7. В случае размещения рекламной конструкции на фасаде здания, строения, сооружения, такая конструкция должна быть отражена в составе нового колерного паспорта, а ее размещение должно осуществляться в соответствии с действующим порядком установки эксплуатации рекламных конструкций на территории города Перми, утвержденным решением Пермской городской Думы от 27.01.2009 № 11, с последующим получением на установку и эксплуатацию рекламной конструкции в установленном порядке.
8. В случае возникновения спорных ситуаций с другими организациями в отношении мест размещения вывесок, расположенных не в границах занимаемого помещения, регулирование конфликта и окончательное решение по размещению вывесок той или иной претендующей организации принимает владелец данного объекта.



СОГЛАСОВАНО
 Заместитель начальника ДГА
 - главный архитектор
 « 19 » июня 20 26 г.

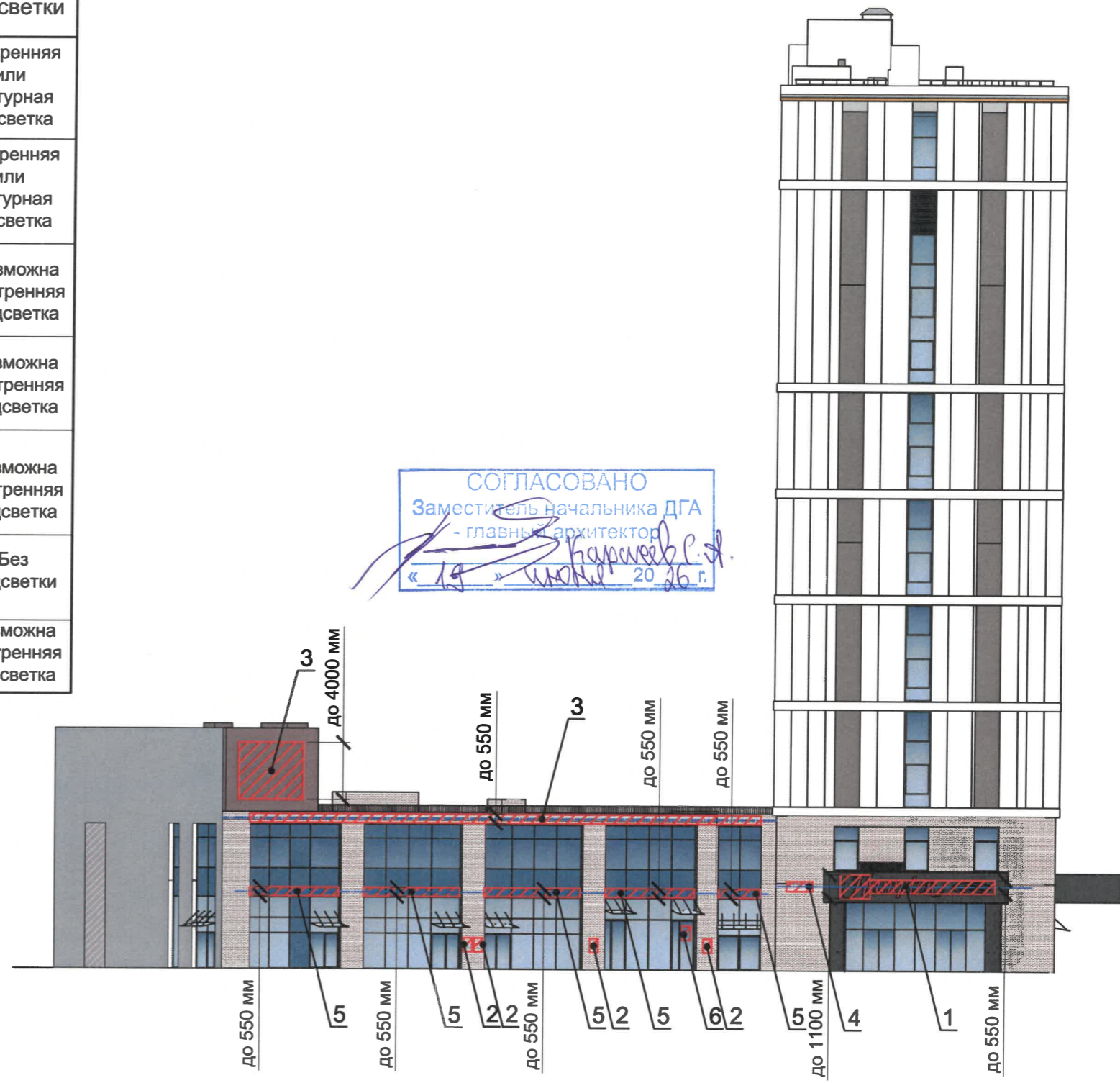
Условные обозначения

- 1 - Выноска и номер позиции согласно Ведомости средств размещения информации, рекламных конструкций
- Ось размещения средств размещения информации, рекламных конструкций
- Место допустимого размещения средств размещения информации, рекламных конструкций




						0014-59/21-АР.1.2 ГЧ			
						Колерный паспорт по ул. Окулова, № 14 Ленинского района г. Перми			
Изм.	Кол. уч.	Лист	№ док.	Подп.	Дата	Здание гостиничного комплекса 4-5*	Стадия	Лист	Листов
Разраб.			Попова Е.Ю	<i>Е.Ю.</i>	04.26		П	8	
						Размещение средств размещения информации, рекламных конструкций	ООО "ПРИОРИТЕТ"		
Н.контроль			Попова Е.Ю	<i>Е.Ю.</i>	04.26				

Ведомость средств размещения информации, рекламных конструкций

ПОЗ.	Тип объекта, материал, способы крепления	Цвет (с указанием RAL)	Наличие подсветки
1	Объемные буквы и/или логотипы, размещенные на металлических направляющих без подложки в цвет фриза козырька. Оргстекло, металл, пластик.	Фирменные цвета	Внутренняя или контурная подсветка
2	Информационная табличка (режимник). Одиночная (600x500). Металл, пластик, оргстекло.	Фирменные цвета	Внутренняя или контурная подсветка
3	Объемные буквы и/или логотипы, размещенные на металлических направляющих без подложки в цвет стены. Оргстекло, металл, пластик.	Фирменные цвета	Возможна внутренняя подсветка
4	Указатель с наименованием улицы и номером дома (здания (пункт 11.4.2. решения Пермской городской Думы от 15.12.2020 № 277). Металл, пластик, оргстекло.	Синий фон (R-(0), G-(20), B-(120)), белый	Возможна внутренняя подсветка
5	Вывеска - объемные буквы и /или логотипы без подложки на направляющих на фоне витража. Металл, пластик, пленки	Фирменные цвета	Возможна внутренняя подсветка
6	Информационная табличка (режимник). Одиночная (500x700). Несплошная выклейка буквенными, цифровыми символами (знаками) из декоративной пленки	Фирменные цвета	Без подсветки
7	Логотип из перфорации. Оцинкованная сталь с полимерным покрытием.	RAL 1015	Возможна внутренняя подсветка



Условные обозначения

-  - Выноска и номер позиции согласно Ведомости средств размещения информации, рекламных конструкций
-  - Ось размещения средств размещения информации, рекламных конструкций
-  - Место допустимого размещения средств размещения информации, рекламных конструкций



0014-59/21-АР.1.2 ГЧ					
Колерный паспорт по ул. Окулова, № 14 Ленинского района г. Перми					
Изм.	Кол. уч.	Лист	№ док.	Подп.	Дата
Разраб.	Попова Е.Ю				04.26
Здание гостиничного комплекса 4-5*				Стадия	Лист
				П	9
Размещение средств размещения информации, рекламных конструкций				ООО "ПРИОРИТЕТ"	
Н.контроль	Попова Е.Ю				04.26

Схема компоновки объемных букв и/или логотипов, относительно оси и места размещения средств размещения информации

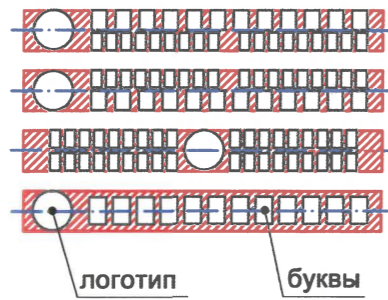
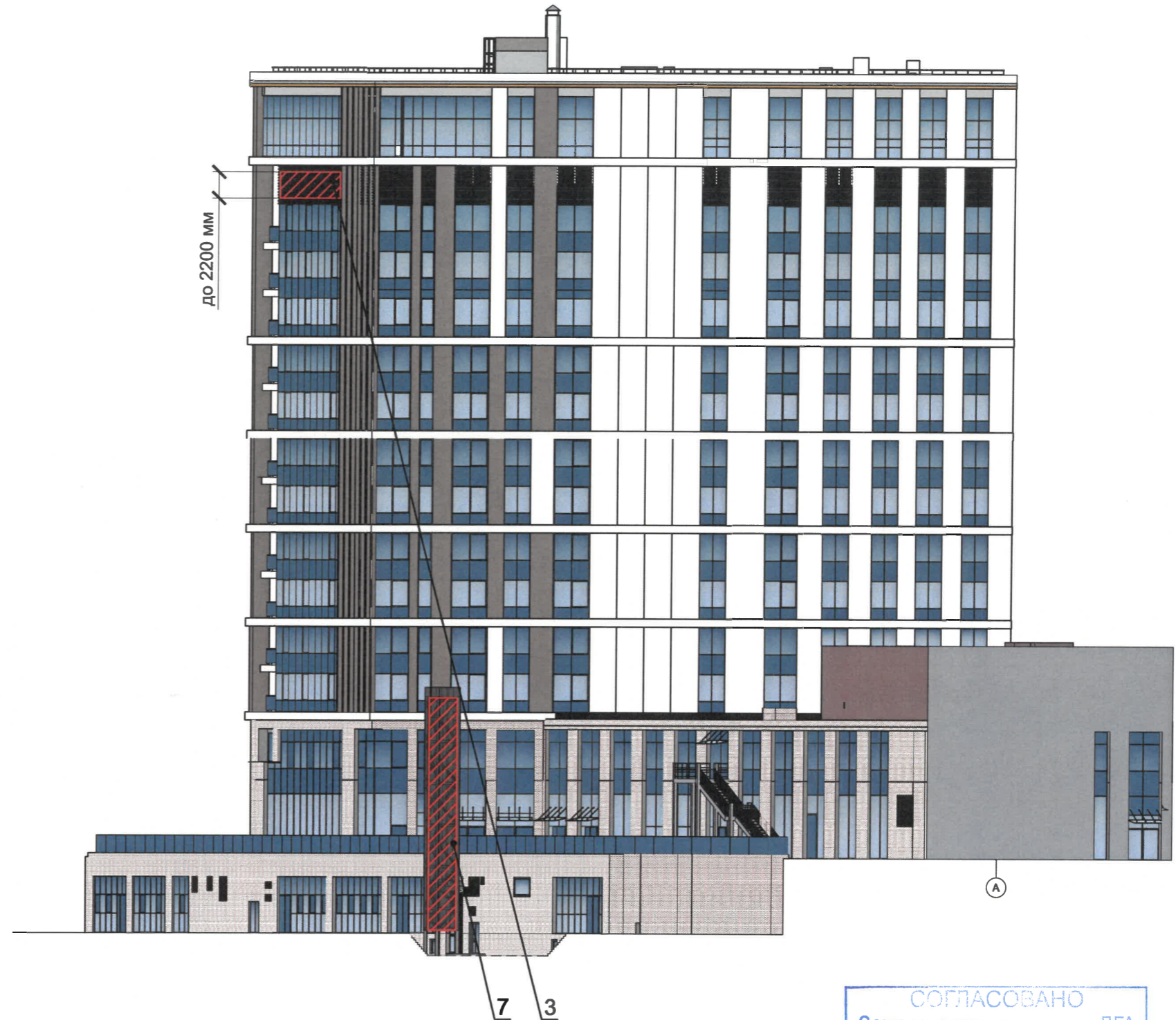
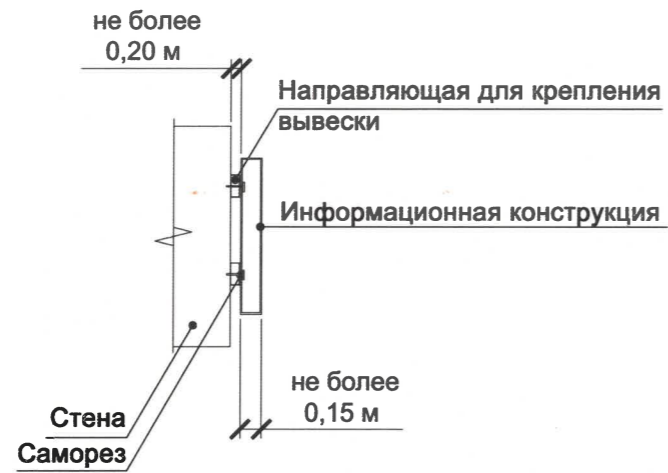


Схема крепления информационных конструкций (поз. 1)



СОГЛАСОВАНО
Заместитель начальника ДГА
- главный архитектор
« 19 » июля 2016 г.

Условные обозначения

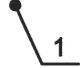


- Выноска и номер позиции согласно Ведомости средств размещения информации, рекламных конструкций
- Ось размещения средств размещения информации, рекламных конструкций
- Место допустимого размещения средств размещения информации, рекламных конструкций

						0014-59/21-АР.1.2 ГЧ			
						Колерный паспорт по ул. Окулова, № 14 Ленинского района г. Перми			
Изм.	Кол. уч.	Лист	№ док.	Подп.	Дата	Здание гостиничного комплекса 4-5*	Стадия	Лист	Листов
Разраб.			Попова Е.Ю.	<i>Е.Ю.</i>	04.26		П	10	
						Размещение средств размещения информации, рекламных конструкций	ООО "ПРИОРИТЕТ"		
Н.контроль			Попова Е.Ю.	<i>Е.Ю.</i>	04.26				



СОГЛАСОВАНО
 Заместитель начальника ДГА
 - главный архитектор
 « 19 » июня 2016 г.

Условные обозначения

-  - Выноска и номер позиции согласно Ведомости средств размещения информации, рекламных конструкций
-  - Ось размещения средств размещения информации, рекламных конструкций
-  - Место допустимого размещения средств размещения информации, рекламных конструкций

						0014-59/21-АР.1.2 ГЧ			
						Колерный паспорт по ул. Окулова, № 14 Ленинского района г. Перми			
Изм.	Кол. уч.	Лист	№ док.	Подп.	Дата	Здание гостиничного комплекса 4-5*	Стадия	Лист	Листов
Разраб.			Попова Е.Ю	<i>Е.Ю.</i>	04.26		П	11	
						Размещение средств размещения информации, рекламных конструкций	ООО "ПРИОРИТЕТ"		
Н.контроль			Попова Е.Ю	<i>Е.Ю.</i>	04.26				



СОГЛАСОВАНО
 Заместитель начальника ДГА
 - главный архитектор
С.И. Карснев
 « 19 » июня 2020 г.

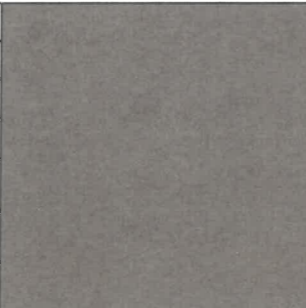
Условные обозначения


 - Светодиодная подсветка

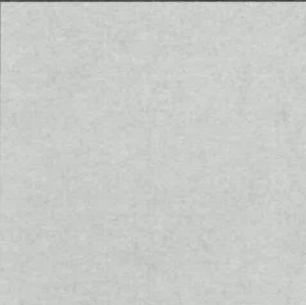
ПРИМЕЧАНИЕ:

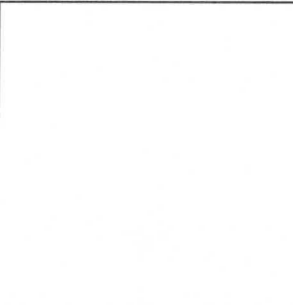
В соответствии с Правилами благоустройства территории города Перми, утвержденными решением Пермской городской Думы от 15.12.2020 № 277, предлагается для архитектурно-художественной подсветки здания по ул.Окулова, 14 - применить вид "Общей заливающей подсветки".
 Цветовая температура 2700-3000 Кельвинов.

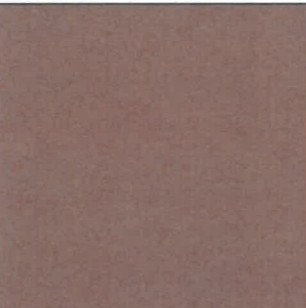
						0014-59/21-АР.1.2 ГЧ			
						Колерный паспорт по ул. Окулова, № 14 Ленинского района г. Перми			
Изм.	Кол. уч.	Лист	№ док.	Подп.	Дата	Здание гостиничного комплекса 4-5*	Стадия	Лист	Листов
Разраб.		Попова Е.Ю.		<i>Е.Ю.</i>	04.26		П	12	
						Архитектурно-художественная подсветка	ООО "ПРИОРИТЕТ"		
Н.контроль		Попова Е.Ю.		<i>Е.Ю.</i>	04.26				


Позиция согласно ведомости отделки фасадов	Координаты цвета RAL 7006	C:	0	
		M:	10	
		Y:	30	
		K:	60	
		R:	117	
		G:	111	
3, 12		B:	97	

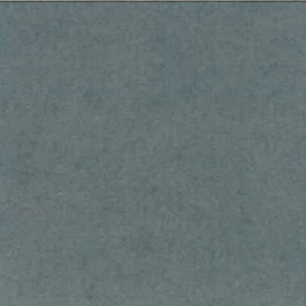
Позиция согласно ведомости отделки фасадов	Координаты цвета RAL 9011	C:	100	
		M:	100	
		Y:	100	
		K:	80	
		R:	41	
		G:	44	
6, 7, 8, 9, 13		B:	47	


Позиция согласно ведомости отделки фасадов	Координаты цвета RAL 7047	C:	0	
		M:	0	
		Y:	5	
		K:	20	
		R:	207	
		G:	208	
4		B:	207	

Позиция согласно ведомости отделки фасадов	Координаты цвета RAL 9010	C:	0	
		M:	0	
		Y:	5	
		K:	0	
		R:	247	
		G:	249	
2		B:	239	

Позиция согласно ведомости отделки фасадов	Координаты цвета RAL 050 40 20	C:	40	
		M:	53	
		Y:	60	
		K:	37	
		R:	122	
		G:	92	
10		B:	75	

Позиция согласно ведомости отделки фасадов	Координаты цвета RAL 7015	C:	40	
		M:	10	
		Y:	10	
		K:	80	
		R:	81	
		G:	86	
11		B:	92	

Позиция согласно ведомости отделки фасадов	Координаты цвета RAL 7031	C:	60	
		M:	30	
		Y:	30	
		K:	40	
		R:	93	
		G:	105	
5		B:	112	

Позиция согласно ведомости отделки фасадов	Координаты цвета RAL 7015	C:	0	
		M:	5	
		Y:	30	
		K:	10	
		R:	234	
		G:	222	
14		B:	189	

СОГЛАСОВАНО
 Заместитель начальника ДГА
 - главный архитектор
Иванов С.И.
 « 19 » июля 20 16г.

ПРИМЕЧАНИЕ: Координаты цвета в RAL приведены с сайта <https://colorscheme.ru/> (каталог цветов RAL CLASSIC, DESIGN)

						0014-59/21-AP.1.2 ГЧ			
						Колерный паспорт по ул. Окулова, № 14 Ленинского района г. Перми			
Изм.	Кол. уч.	Лист	№ док.	Подп.	Дата	Здание гостиничного комплекса 4-5*	Стадия	Лист	Листов
Разраб.				<i>Е.Ю. Попова</i>	04.26		П	13	
						Эталоны колеров	ООО "ПРИОРИТЕТ"		
Н.контроль				<i>Е.Ю. Попова</i>	04.26				