



Общество с ограниченной ответственностью
«АРХИТЕКТУРНАЯ МАСТЕРСКАЯ «ГОРОД»

№ 059-22-01-26-883 от 13.05.2026

Заказчик: ООО «Колибри»

**ПАСПОРТ ВНЕШНЕГО ОБЛИКА (КОЛЕРНЫЙ ПАСПОРТ)
ОБЪЕКТА КАПИТАЛЬНОГО СТРОИТЕЛЬСТВА**
(за исключением объектов, строительство которых не завершено)
(далее - колерный паспорт)

**АДРЕС ОБЪЕКТА: г. Пермь, административный район Свердловский,
улица Серебрянский проезд, здание (строение) № 9**

021-04-2026-ОФ

ПЕРМЬ, 2026 г.

Ведомость чертежей, отображающих архитектурные решения

ЛИСТ	НАИМЕНОВАНИЕ	ПРИМЕЧАНИЯ
1-2	Общие данные	
3-5	Существующее состояние фасадов	
6	Главный фасад	
7	Боковые фасады	
8	Главный фасад	
9	Дворовой фасад. Боковой фасад	
10-11	Дворовые фасады	
12	Размещение средств размещения информации, рекламных конструкций	
13	Архитектурно-художественная подсветка	
14	Эталоны колеров	

Пояснительная записка

Объект капитального строительства: 3-этажное здание общеобразовательной школы МАОУ «Школа инженерной мысли им. П.А. Соловьева» г. Перми по адресу: г. Пермь, Свердловский район, ул. Серебрянский проезд, 9.

Год постройки и ввода в эксплуатацию: 1976 г., 1989 г., 1990 г., 1999 г.

Здание в плане: сложной конфигурации.

Наружные стены: кирпичные.

Крыша: плоская.

Ранее разработанные колерные паспорта: не разрабатывались.

Нахождение в границах зон объектов культурного наследия:

Здание расположено за границами территорий объектов культурного наследия.

Настоящим колерным паспортом:

- определяются виды отделки и цветовое решение фасадов,

- устанавливаются виды и места размещения средств размещения информации, рекламных конструкций.

Цветовое решение и применяемые материалы обеспечивают комплексное решение всех элементов фасадов, единство архитектурного облика здания. Средства размещения информации, рекламные конструкции не нарушат архитектурный облик здания.

Средства размещения информации, рекламные конструкции, не соответствующие типу и местам их возможного размещения, подлежат демонтажу.

В соответствии с Градостроительным кодексом Российской Федерации, решением Пермской городской Думы от 15.12.2020 г. № 277 «Об утверждении Правил благоустройства территории города Перми» и постановлением администрации города Перми от 22.02.2017 г. № 130 «Об утверждении формы и Порядка согласования паспорта внешнего облика объекта капитального строительства (колерного паспорта) объекта капитального строительства (за исключением объектов, строительство которых не завершено)» колерные паспорта либо их изменения не являются разрешительной документацией на строительство, реконструкцию объекта капитального строительства; не являются правовым основанием на устройство (переустройство, демонтаж) пристроек, навесов, козырьков и других архитектурных элементов объекта капитального строительства.

При проведении капитального ремонта здания в сроки, установленные пунктом 11.3 Правил благоустройства для зданий, расположенных на территориях, обращенных одним из фасадов на территорию общего пользования, и не относящихся к городскому центру и/или к зданиям, обращенным одним из фасадов на улицу особого градостроительного значения - магистраль городского значения (не реже 1 раза в 10 лет после дня ввода в эксплуатацию капитальных объектов при строительстве, реконструкции или после дня подписания документа о приемке выполненных работ по Текущему ремонту, Капитальному ремонту капитальных объектов) необходима разработка колерного паспорта здания, предусматривающего отделку фасада и цветовое решение, соответствующие требованиям Правил благоустройства в редакции решения Пермской городской Думы от 22.10.2024 г. № 177.

СОГЛАСОВАНО
Заместитель начальника ДГА
- главный архитектор
Бресанов С.В.
« 11 » 06 19 2026 г.

Ведомость отделки фасадов

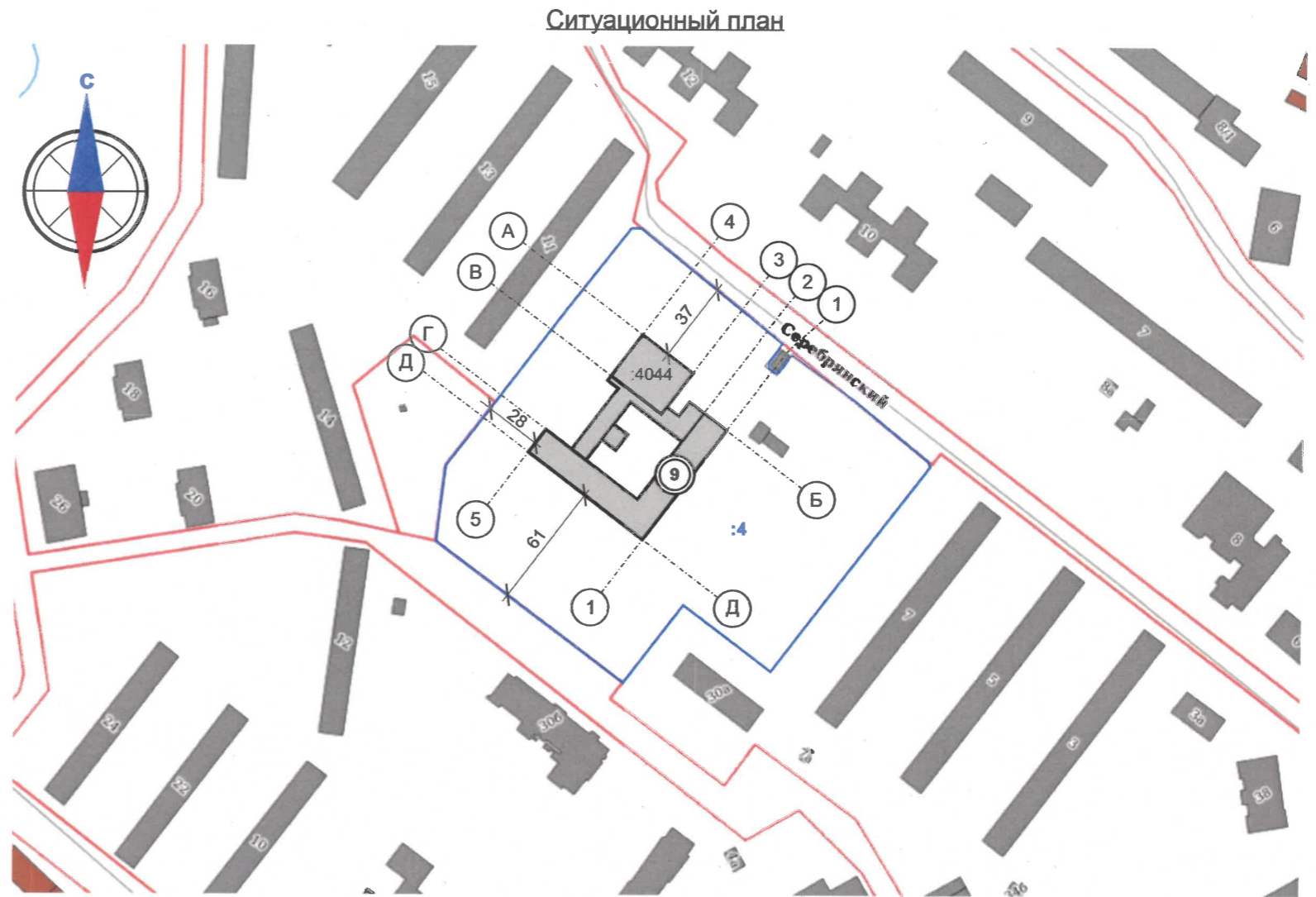
ПОЗ.	ЭЛЕМЕНТ ФАСАДА	ЭТАЛОН ЦВЕТА	ОБОЗНАЧ.	ВИД ОТДЕЛКИ	ПРИМ.
1	Цоколь. Входные площадки		RAL 7015	искусственный камень	
2	Поле стен, тип 1		RAL 040 50 30	штукатурка, окраска по утеплителю	
3	Поле стен, тип 2		RAL 040 30 20	штукатурка, окраска по утеплителю	
4	Поле стен, тип 3.		RAL 070 70 10	штукатурка, окраска по утеплителю	
5	Поле стен, тип 4. Торец ж/б козырька		RAL 060 60 20	штукатурка, окраска по утеплителю	
6	Поле стен, тип 5		RAL 240 50 10	штукатурка, окраска по утеплителю	
7	Поле стен, тип 6		RAL 5024	штукатурка, окраска по утеплителю	
8	Поле стен, тип 7		RAL 250 70 10	штукатурка, окраска по утеплителю	
9	Поле стен, тип 8		RAL 9003	штукатурка, окраска по утеплителю	
10	Оконные блоки. Дверные блоки, тип 1		RAL 9003	ПВХ- или алюминиевый профиль	
11	Отливы		RAL 9003	оцинкованная сталь с полимерным покрытием	
12	Откосы. Нижняя поверхность ж/б козырька		RAL 9003	штукатурка, окраска	
13	Дверные блоки, тип 2. Металлические лестницы. Арки. Ограждения, тип 1		RAL 8017 RAL 7015	металл, окраска	
14	Водосточная система, тип 1. Козырек		RAL 8017	оцинкованная сталь с полимерным покрытием	
15	Ограждения, тип 2		-	хромированная сталь	
16	Парапетные планки. Водосточная система, тип 2		-	оцинкованная сталь с полимерным покрытием	
17	Вентиляционная решетка		RAL 040 50 30	оцинкованная сталь с полимерным покрытием	

В соответствии с положениями Четвертой части Гражданского кодекса Российской Федерации настоящий колерный паспорт является результатом интеллектуальной деятельности и охраняется законом об авторском праве. Исключительное право авторства принадлежит ООО «Архитектурная мастерская «ГОРОД». Использование настоящего колерного паспорта любыми способами, если такое использование осуществляется без согласия ООО «Архитектурная мастерская «ГОРОД», является незаконным и влечет ответственность, установленную статьей 1252 Гражданского кодекса Российской Федерации и другими законами Российской Федерации.

						021-04-2026-Оф		
						Колерный паспорт здания по ул. Серебрянский проезд, 9 Свердловского района г. Перми		
Изм.	Кол.уч.	Лист	Недок.	Подпись	Дата			
Разраб.		Хозяинова		<i>Бресанов С.В.</i>	04.26	МАОУ «Школа инженерной мысли им. П.А. Соловьева» г. Перми		
						Стадия	Лист	Листов
						П	1	14
						Общие данные (начало)		
Н.контроль		Хозяинова		<i>Бресанов С.В.</i>	04.26	ООО «Архитектурная мастерская «ГОРОД», г.Пермь		

**Инструкция о порядке производства работ,
связанных с окраской фасадов и всех наружных частей
зданий, сооружений, строений, расположенных
на территории города Перми**

1. Окраска (отделка) фасадов и всех наружных частей зданий, сооружений, строений, расположенных на территории города Перми, может производиться лишь на основании паспорта внешнего облика объекта капитального строительства (колерного паспорта), согласованного с департаментом градостроительства и архитектуры администрации г. Перми (далее – ДГА).
2. До начала процесса окраски (отделки) здания или какого-либо сооружения должны быть произведены работы по капитальному ремонту всех без исключения его наружных частей, подлежащих окраске.
3. До начала ремонта зданий, имеющих газосветовую рекламу, сообщить рекламораспространителю о предстоящих работах на фасаде здания с целью сохранения вывесок либо их демонтажа.
4. Полуразрушенные и разрушенные архитектурные художественно-скульптурные элементы фасада: карнизы, фризy, колонны, пилястры, сандрики, кронштейны, обрамления проемов, различные лепные украшения, барельефы, мозаика, художественная роспись и т. п. подлежат обязательному восстановлению в своем первоначальном виде. Категорически запрещается производить окраску здания без предварительного восстановления указанных элементов декора фасада.
5. Металлические поверхности отдельных элементов фасада: чугунные решетки, ограждения балконов и лестниц, элементы входных групп, двери, кронштейны и прочие архитектурно-художественные элементы фасада перед окраской очищаются от грязи, ржавчины, старой краски и покрываются вновь атмосферостойкой краской для металлических поверхностей.
6. В соответствии с выданными образцами цвета (колерами) на окраску (отделку) здания организация, производящая ремонт здания, составляет пробные образцы цвета, которые наносятся на подготовленную для покраски поверхность стены в уровне 1-го этажа здания (не выше 1,5 метров от земли).
7. Проверку и согласование пробного образца цвета (выкрас колера) производит уполномоченный представитель ДГА. Без указанных проверки и согласования производить окраску (отделку) фасадов здания категорически запрещается.
8. Домоуправления, организации и учреждения, производящие окраску (отделку) и связанный с нею ремонт фасадов здания, несут ответственность за выполнение настоящей инструкции и могут быть привлечены к административной ответственности за ее нарушение в соответствии со статьей 6.8.2 «Нарушение требований к внешнему виду фасадов зданий, строений, сооружений» Закона Пермского края от 06.04.2015 № 460-ПК «Об административных правонарушениях в Пермском крае».
9. По всем вопросам, связанным с производством работ, необходимо обращаться в ДГА по адресу: г. Пермь, ул. Сибирская, 15, каб. 315, тел. 212-76-98.



Условные обозначения:

- здание образовательного учреждения по адресу: г. Пермь, Свердловский район, ул. Серебрянский проезд, 9 (к.н.59:01:4410946:4044)
- границы земельного участка с кадастровым номером 59:01:4410946:4
- расстояние от здания до границ земельного участка, красных линий, в метрах
- красные линии
- Серебрянский - улично-дорожная сеть

СОГЛАСОВАНО
Заместитель начальника ДГА
- главный архитектор
Бресано С.В. Турчиано
« 11 » 06 / 2026 г.

Ведомость ссылочных и прилагаемых документов

ОБОЗНАЧЕНИЕ	НАИМЕНОВАНИЕ	ПРИМЕЧАНИЕ
	<u>Ссылочные документы</u>	
Постановление администрации г. Перми от 22.02.2017 г. № 130	Об утверждении формы и Порядка согласования паспорта внешнего облика объекта капитального строительства (колерного паспорта) объекта капитального строительства (за исключением объектов, строительство которых не завершено)»	
Решение Пермской городской Думы от 15.12.2020 г. № 277	«Об утверждении Правил благоустройства территории города Перми»	

1. Красные линии приведены с сайта <https://isogd.gorodperm.ru/>;
2. Границы земельного участка и его кадастровый номер приведены с сайта <https://nspd.gov.ru/>

						021-04-2026-ОФ			
						Колерный паспорт здания по ул. Серебрянский проезд, 9 Свердловского района г. Перми			
Изм.	Кол.уч.	Лист	Недок.	Подпись	Дата	МАОУ «Школа инженерной мысли им. П.А. Соловьева» г. Перми	Стадия	Лист	Листов
Разраб.		Хозяинова		<i>Хозяинова</i>	04.26		П	2	
						Общие данные (окончание)	ООО «Архитектурная мастерская «ГОРОД», г.Пермь		
Н.контроль		Хозяинова		<i>Хозяинова</i>	04.26				

Фрагмент фасада в осях Д-Б



Фасад в осях 1-4



Фрагмент фасада в осях 1-4



Фрагмент фасада в осях 1-4



СОГЛАСОВАНО
 Заместитель начальника ДГА
 - главный архитектор
Бресано С.В.
 « 11 » 06 / 2026 г.

Фотофиксация выполнена 09 апреля 2026 года

						021-04-2026-ОФ			
						Колерный паспорт здания по ул. Серебрянский проезд, 9 Свердловского района г. Перми			
Изм.	Кол.уч.	Лист	№ док.	Подпись	Дата	МАОУ «Школа инженерной мысли им. П.А. Соловьева» г. Перми	Стадия	Лист	Листов
Разраб.			Хозяинова	<i>Хозяинова</i>	04.26		П	3	
						Существующее состояние фасадов (начало)	ООО «Архитектурная мастерская «ГОРОД» г.Пермь		
Н.контроль			Хозяинова	<i>Хозяинова</i>	04.26				

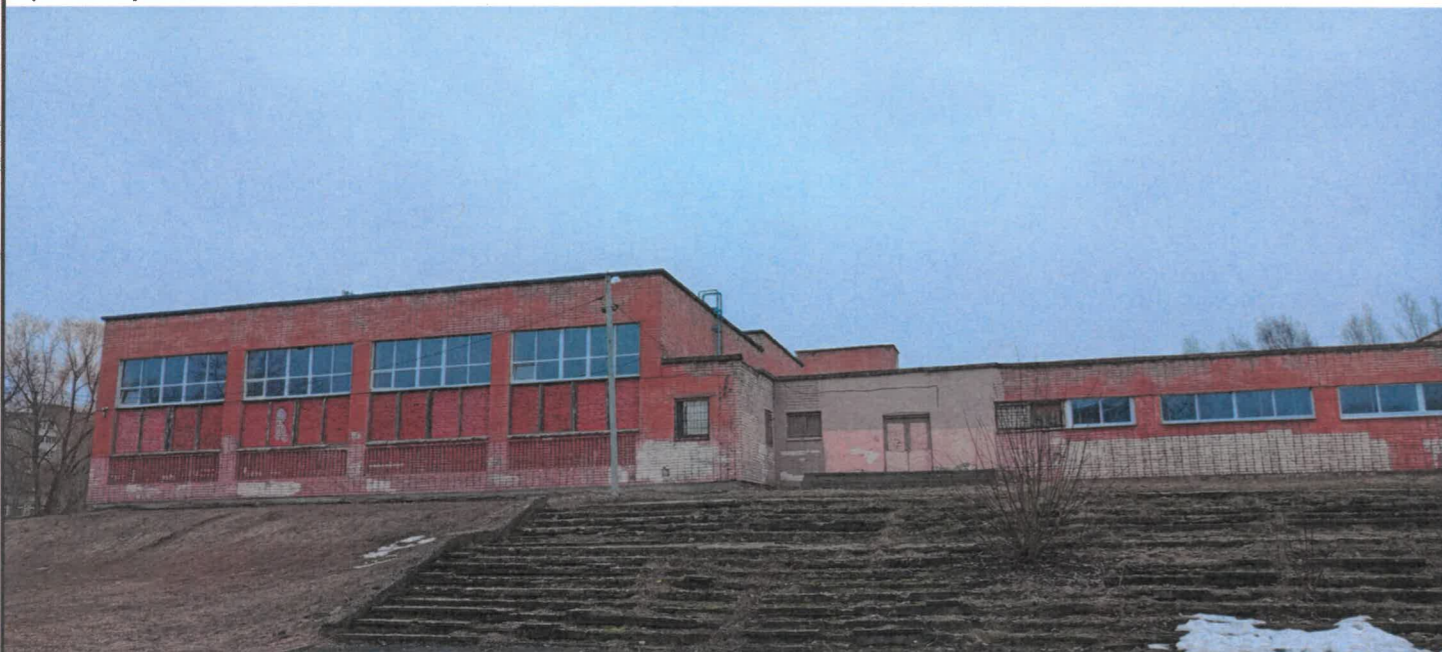
Фасады в осях 5-1 и Д-Б



Фрагмент фасада в осях Д-Б



Фрагмент фасада в осях А-Д



Фрагмент фасада в осях А-Д



Фотофиксация выполнена 09 апреля 2026 года

СОГЛАСОВАНО
 Заместитель начальника ДГА
 главный архитектор
Бресано С.В.
 «11» 06 / 2026 г.

						021-04-2026-ОФ			
						Колерный паспорт здания по ул. Серебрянский проезд, 9 Свердловского района г. Перми			
Изм.	Кол.уч.	Лист	№ док.	Подпись	Дата	МАОУ «Школа инженерной мысли им. П.А. Соловьева» г. Перми	Стадия	Лист	Листов
Разраб.			Хозяинова	<i>Хозяинова</i>	04.26		П	4	
						Существующее состояние фасадов (продолжение)	ООО «Архитектурная мастерская «ГОРОД», г.Пермь		
Н.контроль			Хозяинова	<i>Хозяинова</i>	04.26				

Фрагмент дворовых фасадов в осях 1-5 и Д-А



Фрагмент дворовых фасадов в осях 1-5 и Д-А



Фрагмент дворового фасада в осях Б-Д



Фрагмент дворовых фасадов в осях Б-Д и 1-5



Фрагмент дворовых фасадов в осях 4-1



Фрагмент дворовых фасадов в осях 4-1 и Б-Д

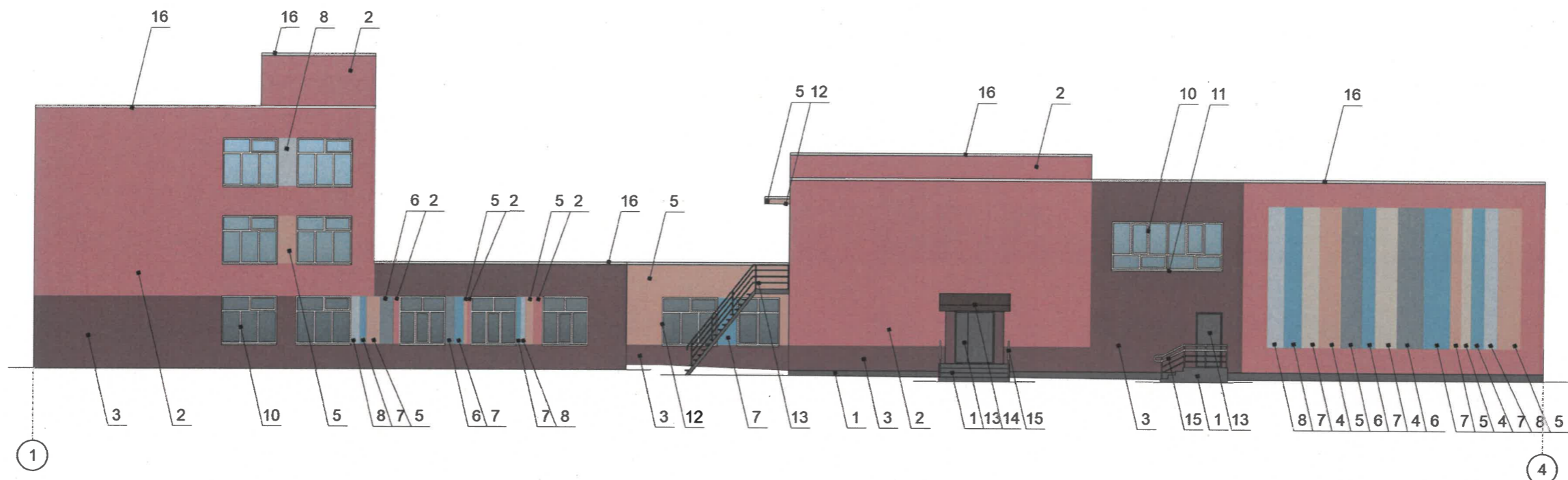


Фотофиксация выполнена 09 апреля 2026 года

СОГЛАСОВАНО
 Заместитель начальника ДГА
 - главный архитектор
Бресано С.В. Турецкий
 « 11 » 06 2026 г.

						021-04-2026-ОФ			
						Коперный паспорт здания по ул. Серебрянский проезд, 9 Свердловского района г. Перми			
Изм.	Кол.уч.	Лист	№док.	Подпись	Дата	МАОУ «Школа инженерной мысли им. П.А. Соловьева» г. Перми	Стадия	Лист	Листов
Разраб.				<i>Турецкий</i>	04.26		П	5	
						Существующее состояние фасадов (окончание)	ООО «Архитектурная мастерская «ГОРОД», г.Пермь		
Н.контроль				<i>Турецкий</i>	04.26				

Главный фасад

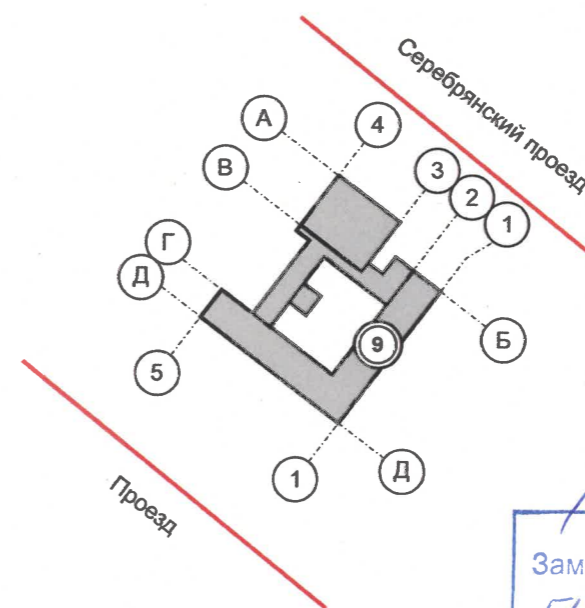


Условные обозначения

1 - выноска и номер позиции согласно Ведомости отделки фасадов на листе 1

Примечание:

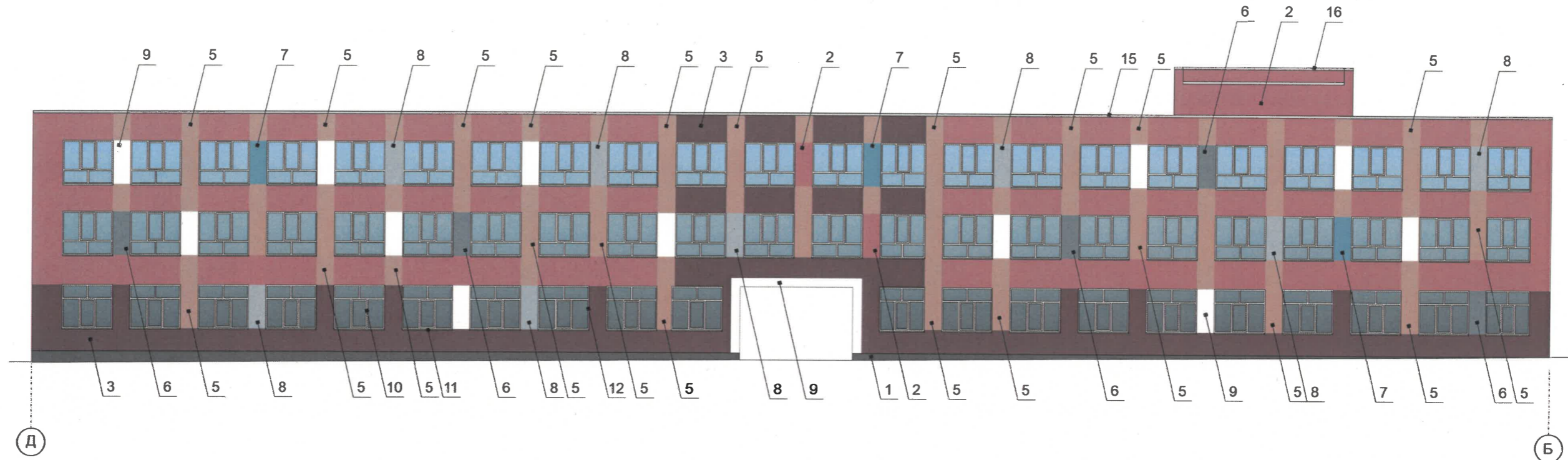
- В случае, если наружные лестницы при дополнительно устроенных входах в общественные помещения здания выходят за границы предоставленного земельного участка и красные линии квартала, то устройство дополнительных или переустройство существующих входных групп требует получения разрешения в установленном порядке.
- Требования к входным группам установлены пунктом 11.7 Правил благоустройства территории города Перми, утвержденных Решением Пермской городской Думы от 15.12.2020 № 277.
- При размещении новой входной группы, изменении входной группы при проведении реконструкции, капитального ремонта здания, строения, сооружения требуется разработка проекта колерного паспорта.
- Размещение входных групп, расположенных в границах территорий достопримечательных мест на территории города Перми, должно соответствовать требованиям, установленным органом охраны объектов культурного наследия.
- Требования к входным группам, расположенным в границах территорий общего пользования, за исключением входных групп, расположенных в границах территорий достопримечательных мест:
 - архитектурные элементы входных групп (крыльца, входная площадка, ступени, лестницы, ограждения, парапеты, роллетные системы (рольставни), козырьки, приямки, пандусы или подъемные устройства для маломобильных групп населения) должны быть выполнены параллельно фасаду здания, строения, сооружения на расстоянии не более чем 1,5 м от фасада здания, строения, сооружения и при условии сохранения ширины пешеходной зоны (тротуара) не менее 2 м;
 - размер входной площадки - 1,5 м x 1,85 м;
 - входная группа (приямок) в подвальное или полуподвальное помещение должна быть выполнена параллельно фасаду здания, строения, сооружения с лестницей на расстоянии не более чем 1,5 м от фасада здания, строения, сооружения. По периметру входной группы (приямка) устраивается парапет высотой не более 0,5 м, над входной группой (приямком) устанавливается козырек с водоотводом;
 - на высоте более 0,72 м от уровня земли входная группа должна быть выполнена за счет внутреннего пространства здания, строения, сооружения.
- Ступени и входная площадка входных групп должны иметь противоскользящее покрытие или полосы.
- На одном из торцов входной площадки может быть предусмотрен пандус или подъемное устройство для маломобильных групп населения.
- Наружная кнопка вызывного устройства должна быть размещена в начале заезда на пандус или при входе на подъемное устройство для маломобильных групп населения.



СОГЛАСОВАНО
Заместитель начальника ДГА
- главный архитектор
Бресано С.В. [подпись]
« 11 » 06 2026 г.

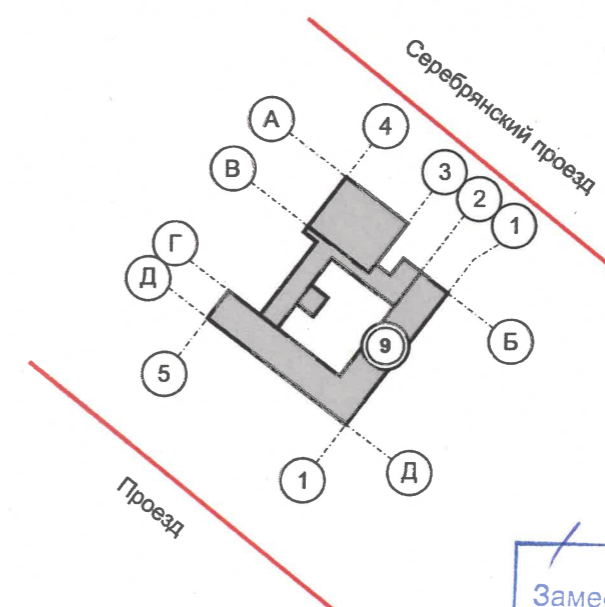
						021-04-2026-Оф			
						Колерный паспорт здания по ул. Серебрянский проезд, 9 Свердловского района г. Перми			
Изм.	Кол.уч.	Лист	Недок.	Подпись	Дата	МАОУ «Школа инженерной мысли им. П.А. Соловьева» г. Перми	Стадия	Лист	Листов
Разраб.		Хозяинова		[подпись]	04.26		П	6	
						Главный фасад	ООО «Архитектурная мастерская «ГОРОД», г.Пермь		
Н.контроль		Хозяинова		[подпись]	04.26				

Боковой фасад



Условные обозначения

1 - выноска и номер позиции согласно Ведомости отделки фасадов на листе 1



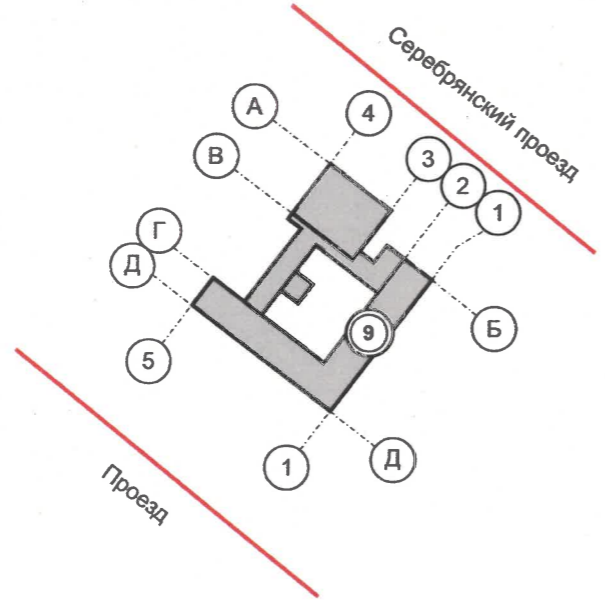
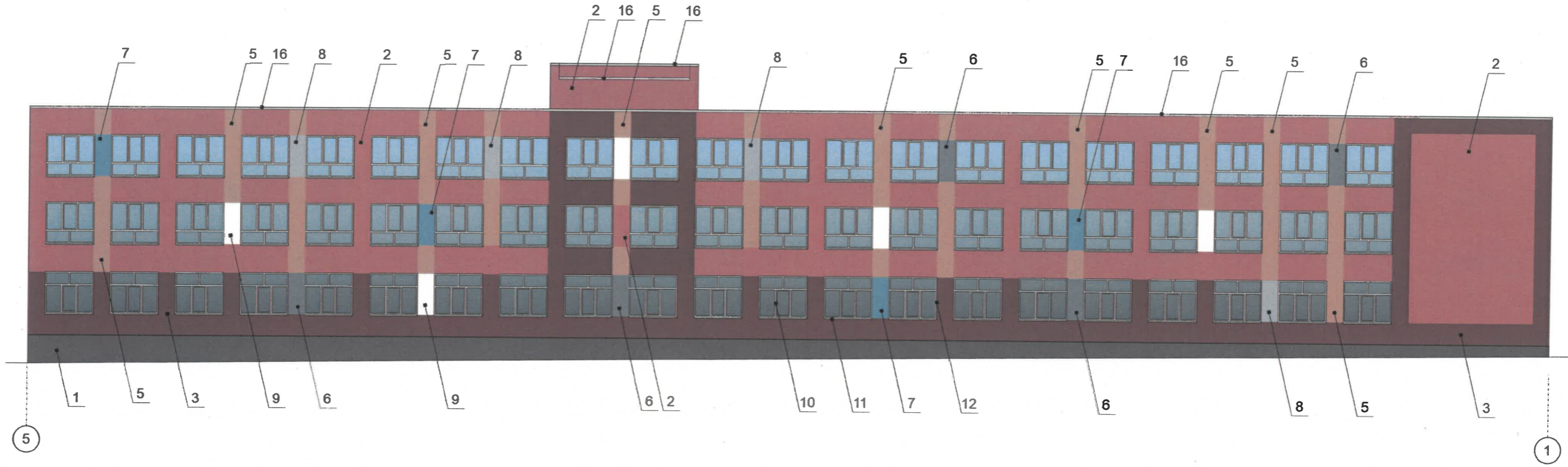
СОГЛАСОВАНО
Заместитель начальника ДГА
- главный архитектор
Бресало С.В. [подпись]
« 11 » 06 2026 г.

Примечание:

- Требования к размещению наружных блоков систем кондиционирования, маскирующих ограждений наружных блоков систем кондиционирования (далее – маскирующие ограждения) на фасадах капитальных объектов установлены пунктом 11.9 Правил благоустройства территории города Перми, утвержденных решением Пермской городской Думы от 15.12.2020 № 277 (далее — Правила), в частности, на фасадах капитальных объектов, расположенных в границах городского центра, а также расположенных на территориях, выходящих на улицы особого градостроительного значения-магистрали городского значения, наружные блоки систем кондиционирования размещаются следующими способами:
 - на главных и (или) боковых фасадах капитальных объектов с использованием маскирующих ограждений;
 - внутри балкона, лоджии, не превышая верхнюю высотную отметку ограждения балкона, лоджии;
 - в специально оборудованных для этих целей местах, нишах, предусмотренных проектной документацией при строительстве, реконструкции, капитальном ремонте капитального объекта, с использованием маскирующих ограждений;
 - под лестницей входной группы с использованием маскирующих ограждений;
 - в окнах подвального (цокольного) этажа без выхода за плоскость фасада;
 - на крышах капитальных объектов;
 - в арочных проездах на высоте не менее 3,0 метра от поверхности земли с соблюдением единой горизонтальной оси с использованием маскирующих ограждений;
 - под оконными проемами с использованием маскирующих ограждений с соблюдением единой горизонтальной и вертикальной осей.
- Маскирующие ограждения на фасадах капитальных объектов должны быть выполнены в виде экранов, решеток, корзин, состоящих из передней и боковых панелей, выполненных из горизонтальных реек: ширина рейки - не менее 0,03 м и не более 0,06 м, расстояние между ближайшими рейками - не менее 0,03 м и не более 0,06 м; в цвет части фасада капитального объекта, указанный в колерном паспорте капитального объекта, на которой размещаются маскирующие ограждения.
- Требования к размещению наружных блоков систем кондиционирования на дворовых фасадах капитальных объектов не устанавливаются.
- Требования к размещению наружных блоков систем кондиционирования, маскирующих ограждений на фасадах капитальных объектов, расположенных на территориях, не входящих в границы городского центра, а также на территориях, не выходящих на улицы особого градостроительного значения-магистрали городского значения, не устанавливаются, за исключением случая, предусмотренного подпунктом 11.9.7 Правил (после проведения Капитального ремонта наружные блоки систем кондиционирования, маскирующие ограждения подлежат размещению в соответствии с подпунктами 11.9.1-11.9.5 Правил).

						021-04-2026-ОФ			
						Колерный паспорт здания по ул. Серебрянский проезд, 9 Свердловского района г. Перми			
Изм.	Кол.уч.	Лист	Недок.	Подпись	Дата	МАОУ «Школа инженерной мысли им. П.А. Соловьева» г. Перми	Стадия	Лист	Листов
Разраб.		Хозяинова		[подпись]	04.26		П	7	
						Боковой фасад	ООО «Архитектурная мастерская «ГОРЭД», г.Пермь		
Н.контроль		Хозяинова		[подпись]	04.26				

Главный фасад



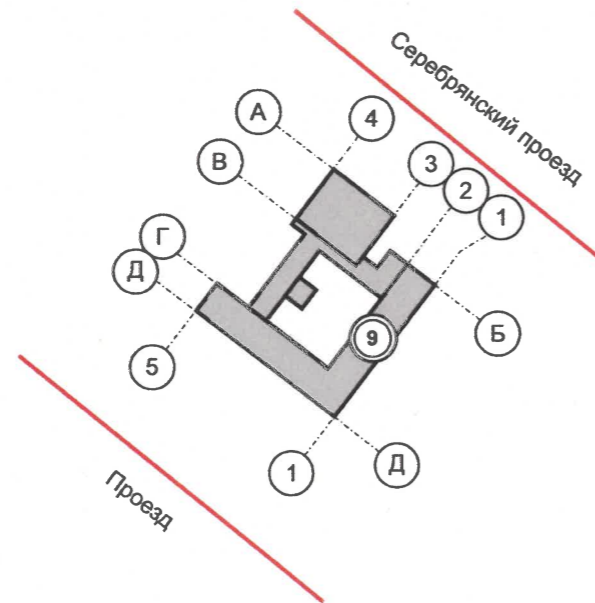
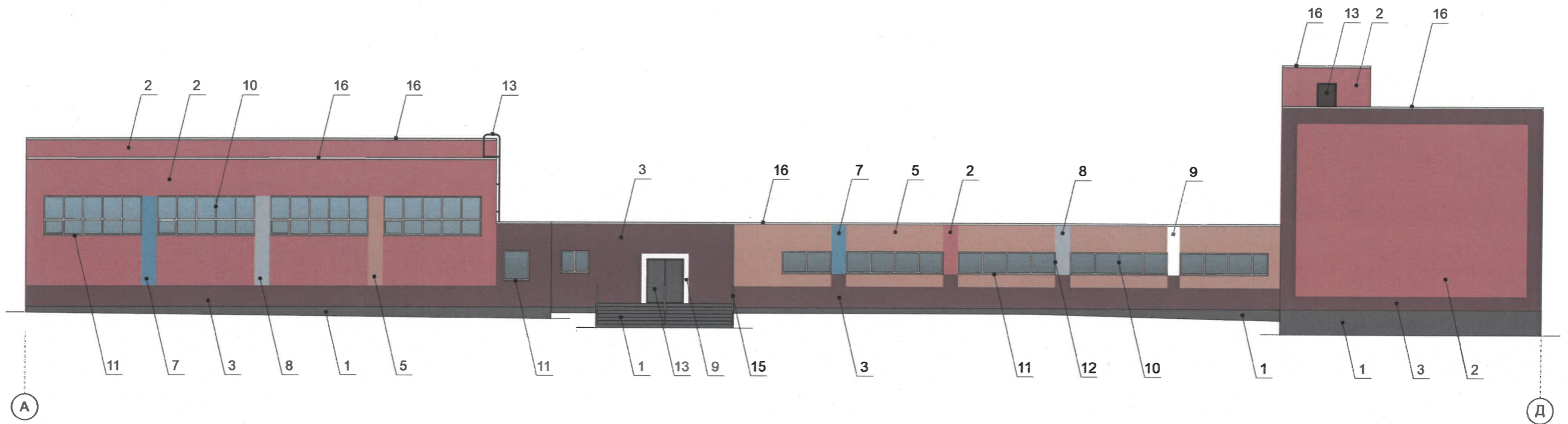
СОГЛАСОВАНО
 Заместитель начальника ДГА
 - главный архитектор
Бресанов С.В.
 « 11 » 06 2026 г.

Условные обозначения

1 - выноска и номер позиции согласно Ведомости отделки фасадов на листе 1

						021-04-2026-Оф			
						Коперный паспорт здания по ул. Серебрянский проезд, 9 Свердловского района г. Перми			
Изм.	Кол.уч.	Лист	Недок.	Подпись	Дата	МАОУ «Школа инженерной мысли им. П.А. Соловьева» г. Перми	Стадия	Лист	Листов
Разраб.		Хозяинова		<i>Хозяинова</i>	04.26		П	8	
						Главный фасад	ООО «Архитектурная мастерская «ГОРОД», г.Пермь		
Н.контроль		Хозяинова		<i>Хозяинова</i>	04.26				

Боковой фасад



СОГЛАСОВАНО
 Заместитель начальника ДГА
 - главный архитектор
Бресано С.В. Юрица
 « 11 » 06 2026 г.

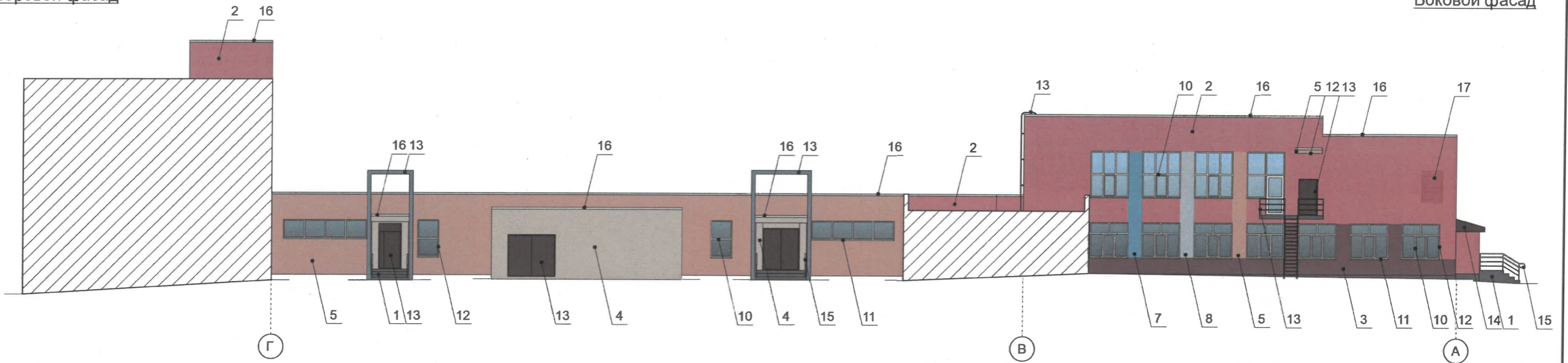
Условные обозначения

1 - выноска и номер позиции согласно Ведомости отделки фасадов на листе 1

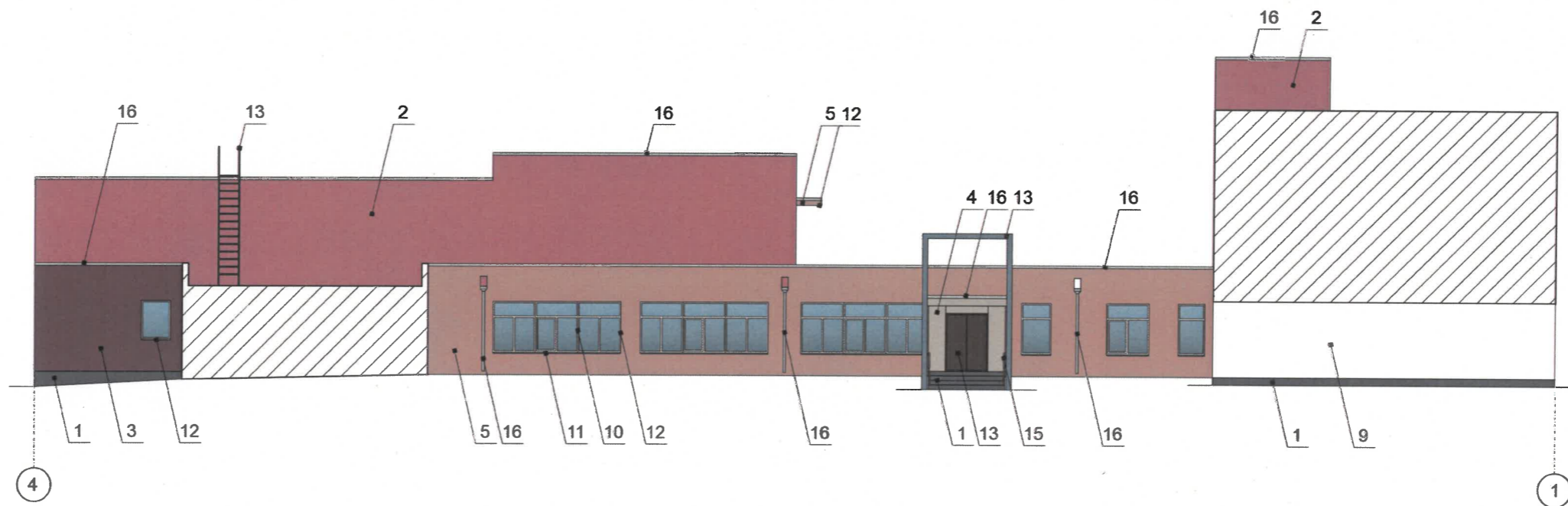
						021-04-2026-ОФ			
						Колерный паспорт здания по ул. Серебрянский проезд, 9 Свердловского района г. Перми			
Изм.	Кол.уч.	Лист	Недок.	Подпись	Дата	МАОУ «Школа инженерной мысли им. П.А. Соловьева» г. Перми	Стадия	Лист	Листов
Разраб.				<i>Юрица</i>	04.26		П	9	
						Боковой фасад	ООО «Архитектурная мастерская «ГОРОД», г.Пермь		
Н.контроль				<i>Юрица</i>	04.26				

Дворовой фасад

Боковой фасад

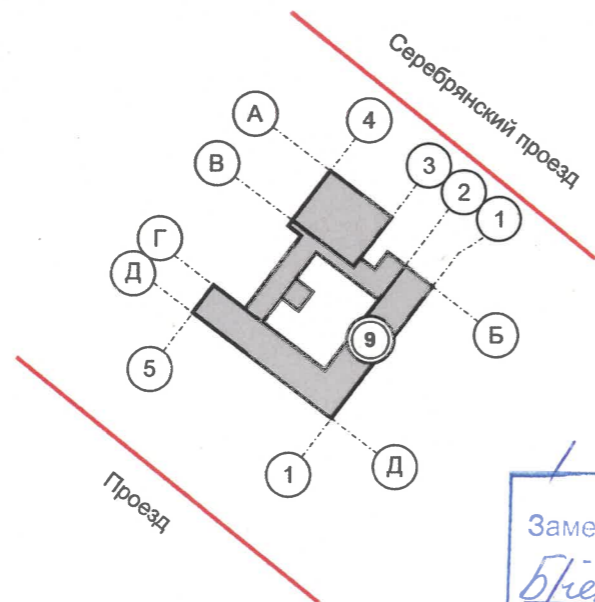


Дворовой фасад



Условные обозначения

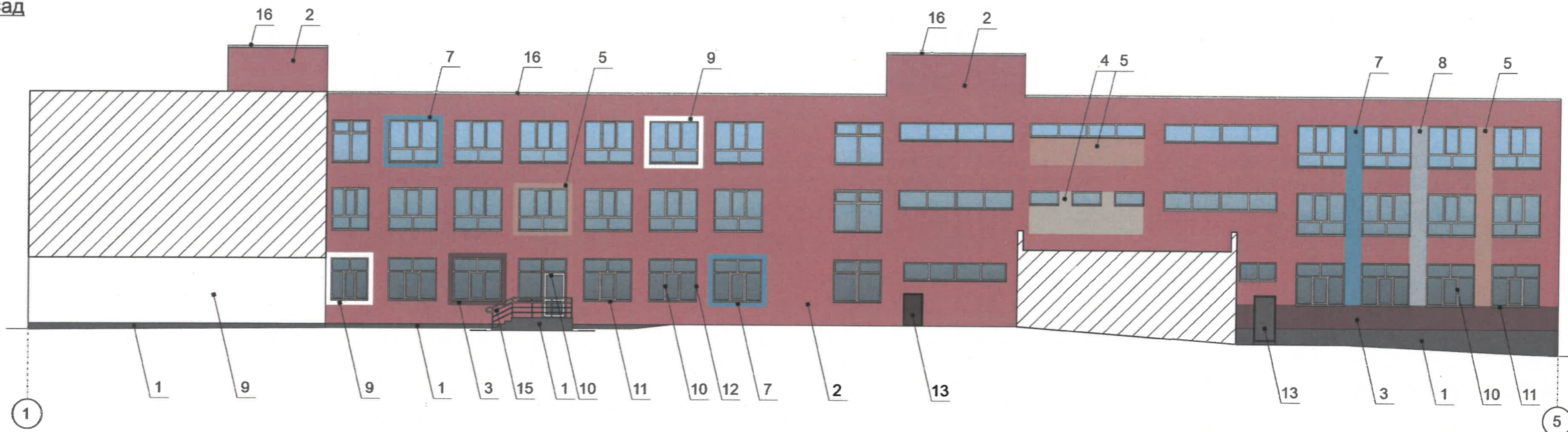
1 - выноска и номер позиции согласно Ведомости отделки фасадов на листе 1



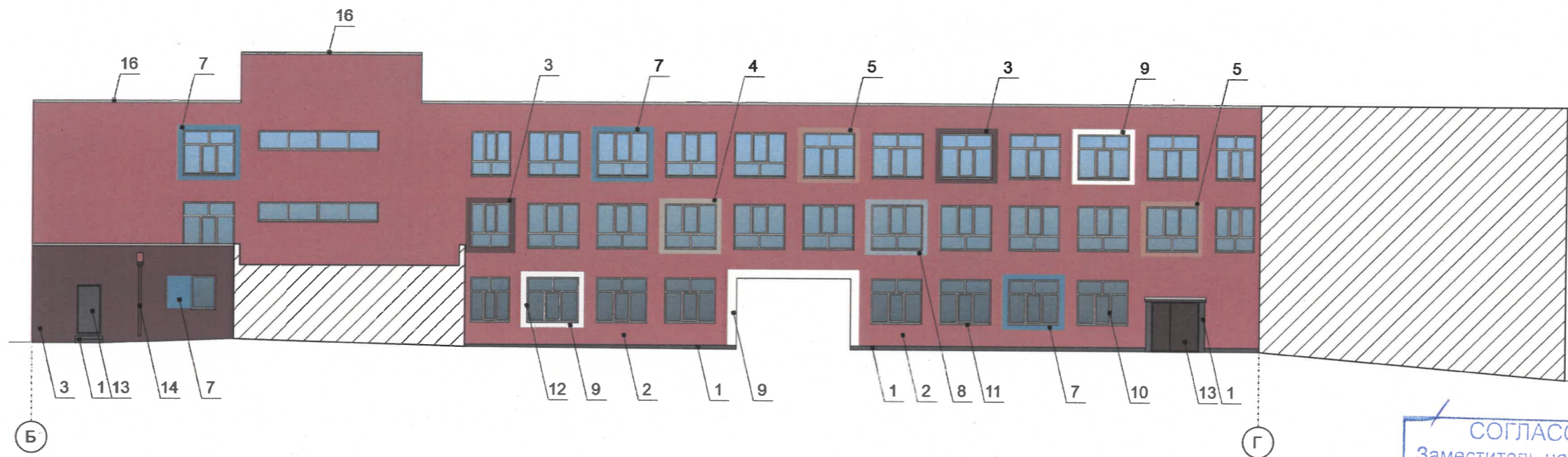
СОГЛАСОВАНО
Заместитель начальника ДГА
- главный архитектор
Бресано С.В.
« 11 » 06 2026 г.

						021-04-2026-ОФ			
						Колерный паспорт здания по ул. Серебрянский проезд, 9 Свердловского района г. Перми			
Изм.	Кол.уч.	Лист	Недок.	Подпись	Дата	МАОУ «Школа инженерной мысли им. П.А. Соловьева» г. Перми	Стадия	Лист	Листов
Разраб.		Хозяинова		<i>Хозяинова</i>	04.26		П	10	
						Дворовые фасады. Боковой фасад	ООО «Архитектурная мастерская «ГОРОД», г.Пермь		
Н.контроль		Хозяинова		<i>Хозяинова</i>	04.26				

Дворовой фасад



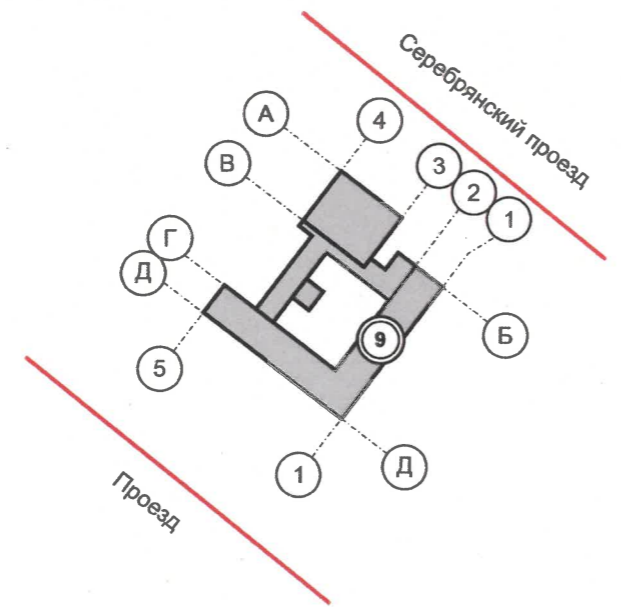
Дворовой фасад



СОГЛАСОВАНО
 Заместитель начальника ДГА
 - главный архитектор
Бресанов С.В.
 « 11 » 06 2026 г.

Условные обозначения

1 - выноска и номер позиции согласно Ведомости отделки фасадов на листе 1



						021-04-2026-Оф			
						Колерный паспорт здания по ул. Серебрянский проезд, 9 Свердловского района г. Перми			
Изм.	Кол.уч.	Лист	Недок.	Подпись	Дата	МАОУ «Школа инженерной мысли им. П.А. Соловьева» г. Перми	Стадия	Лист	Листов
Разраб.		Хозяинова		<i>Хозяинова</i>	04.26		п	11	
						Дворовые фасады	ООО «Архитектурная мастерская «ГОРОД», г.Пермь		
Н.контроль		Хозяинова		<i>Хозяинова</i>	04.26				

Главный фасад



СОГЛАСОВАНО
 Заместитель начальника ДГА
 - главный архитектор
Бресанов С.В. Бресанов
 « 11 » 06 2026 г.

Условные обозначения

- место допустимого размещения объектов
- выноска и номер позиции согласно Ведомости средств размещения информации, рекламных конструкций

Ведомость средств размещения информации, рекламных конструкций

Поз.	Тип объекта, материал, способ крепления	Цвет	Наличие подсветки
1	Информационная табличка (режимник). Одиночная, размерами не более 0,6x0,4м. Лазерная печать/уф-печать на пластике, металле, оргстекле	фон - золотой, текст - черный, изображение Герба г. Перми - в соответствии с Решением Пермской городской Думы от 09.06.1998 № 113 «О гербе города Перми»	без подсветки
2	Указатель с наименованием улицы и номером дома (здания) (пункт 11.4.2 Решения Пермской городской Думы от 15.12.2020 № 277). Металл, пластик, пленки	фон - синий (R-0, G-20, B-120), текст - белый	без подсветки
3	Возможное место Объекта монументального искусства - мурала. Порядок согласования размещения определен Решением Пермской городской Думы от 26.02.2013 №45 «Об утверждении Порядка присвоения наименований городским объектам и установки объектов монументального искусства на территории города Перми, Положения об Общественном совете по топонимике при Пермской городской Думе»	согласно решению автора объекта	возможна наружная светодиодами

Примечание:

1. Размещение вывесок и рекламных конструкций должно осуществляться в границах места допустимого размещения средств размещения информации, рекламных конструкций, установленных данным колерным паспортом объекта капитального строительства.
2. В случае, если планируемые к размещению вывески не соответствуют типу и местам размещения средства размещения информации, рекламных конструкций колерного паспорта, потребуется внесение изменений в настоящий колерный паспорт.
3. Узел крепления каждого типа объекта информации разрабатывается отдельным рабочим проектом.
4. В случае размещения рекламной конструкции на фасаде здания, строения, сооружения, такая конструкция должна быть отражена в составе нового колерного паспорта, а ее размещение должно осуществляться в соответствии с действующим порядком установки эксплуатации рекламных конструкций на территории города Перми, утвержденным решением Пермской городской Думы от 27.01.2009 г. № 11, с последующим получением на установку и эксплуатацию рекламной конструкции в установленном порядке.

						021-04-2026-Оф				
						Колерный паспорт здания по ул. Серебрянский проезд, 9 Свердловского района г. Перми				
Изм.	Коп.уч.	Лист	№ док.	Подпись	Дата	МАОУ «Школа инженерной мысли им. П.А. Соловьева» г. Перми	Стадия	Лист	Листов	
Разраб.			Хозяинова	<i>Хозяинова</i>	04.26		П	12		
Н.контроль						Хозяинова		<i>Хозяинова</i>		04.26
						Размещение средств размещения информации, рекламных конструкций		ООО «Архитектурная мастерская «ГОРОД», г.Пермь		

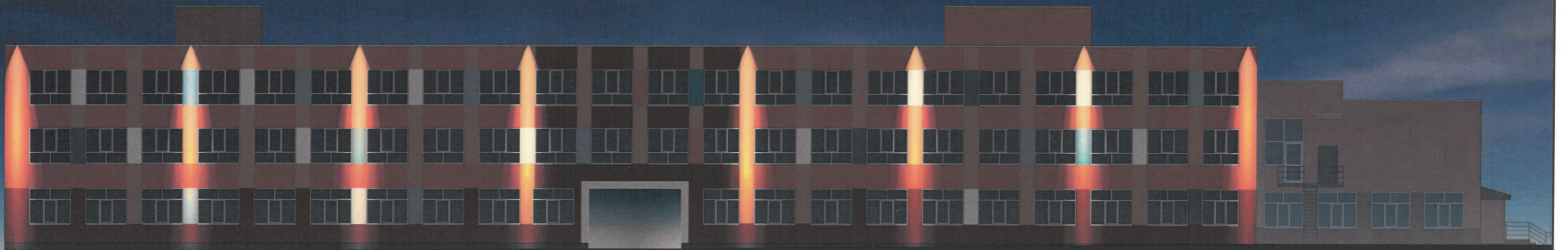
Главный фасад



1

4

Боковой фасад



Д

Б

СОГЛАСОВАНО
Заместитель начальника ДГА
- главный архитектор
Бресано С.В. Бресано
« 11 » 06 2026 г.

Краткая пояснительная записка:

- Согласно п. 17.4 Правил благоустройства территории города Перми, утвержденных решением Пермской городской Думы от 15.12.2020 г. № 277, для рассматриваемого здания предлагается применить следующие виды архитектурно-художественной подсветки:
- «локальная подсветка» - освещение части фасада здания, строения, сооружения, а также отдельных его архитектурных элементов.
- Цветовая температура освещения: не выше 3500 Кельвинов.

						021-04-2026-ОФ			
						Коперный паспорт здания по ул. Серебрянский проезд, 9 Свердловского района г. Перми			
Изм.	Кол.уч.	Лист	№ док.	Подпись	Дата	МАОУ «Школа инженерной мысли им. П.А. Соловьева» г. Перми	Стадия	Лист	Листов
Разраб.		Хозяинова		<i>Хозяинова</i>	04.26		П	13	
						Архитектурно-художественная подсветка	ООО «Архитектурная мастерская «ГОРОД», г.Пермь		
Н.контроль		Хозяинова		<i>Хозяинова</i>	04.26				

Позиция согласно ведомости отделки фасадов	Координаты цвета RAL CLASSIC 9003	C:	0
		M:	0
		Y:	0
		K:	0
		R:	244
		G:	248
		B:	244
9, 10, 11, 12			

Позиция согласно ведомости отделки фасадов	Координаты цвета RAL DESIGN 070 70 10	C:	29
		M:	25
		Y:	35
		K:	9
		R:	181
		G:	174
		B:	157
4			

Позиция согласно ведомости отделки фасадов	Координаты цвета RAL DESIGN 040 50 30	C:	24
		M:	56
		Y:	56
		K:	21
		R:	169
		G:	109
		B:	92
2, 17			

Позиция согласно ведомости отделки фасадов	Координаты цвета RAL DESIGN 240 50 10	C:	58
		M:	38
		Y:	29
		K:	22
		R:	104
		G:	124
		B:	139
6			

Позиция согласно ведомости отделки фасадов	Координаты цвета RAL DESIGN 060 60 20	C:	26
		M:	38
		Y:	49
		K:	16
		R:	175
		G:	145
		B:	117
5			

Позиция согласно ведомости отделки фасадов	Координаты цвета RAL CLASSIC 5024	C:	70
		M:	20
		Y:	10
		K:	20
		R:	106
		G:	147
		B:	176
7			

Позиция согласно ведомости отделки фасадов	Координаты цвета RAL DESIGN 040 30 20	C:	45
		M:	64
		Y:	62
		K:	49
		R:	100
		G:	67
		B:	58
3			

Позиция согласно ведомости отделки фасадов	Координаты цвета RAL DESIGN 250 70 10	C:	40
		M:	22
		Y:	16
		K:	5
		R:	157
		G:	175
		B:	191
8			

Позиция согласно ведомости отделки фасадов	Координаты цвета RAL CLASSIC 8017	C:	60
		M:	80
		Y:	80
		K:	80
		R:	68
		G:	50
		B:	45
13, 14			

Позиция согласно ведомости отделки фасадов	Координаты цвета RAL CLASSIC 7015	C:	40
		M:	10
		Y:	10
		K:	80
		R:	81
		G:	86
		B:	92
1, 13			

СОГЛАСОВАНО
Заместитель начальника ДГА
- главный архитектор
Бресалова Е.В.
« 11 » 06 2026 г.

Координаты цветов RAL приведены с сайта: <https://colorscheme.ru>. Каталог цветов: RAL CLASSIC, RAL DESIGN

						021-04-2026-ОФ			
						Коперный паспорт здания по ул. Серебрянский проезд, 9 Свердловского района г. Перми			
Изм.	Коп.уч.	Лист	Недок.	Подпись	Дата	МАОУ «Школа инженерной мысли им. П.А. Соловьева» г. Перми	Стадия	Лист	Листов
Разраб.		Хозяинова		<i>Хозяинова</i>	04.26		П	14	
						Эталоны коперов	ООО «Архитектурная мастерская «ГОРОД», г.Пермь		
Н.контроль		Хозяинова		<i>Хозяинова</i>	04.26				