

ООО ИЗДАТЕЛЬСКИЙ ДОМ «ИНОМАРКА»  
№ 059-22-01-26-1129 от 10.06.2026

Заказчик: «САТУРН-Р-АВТО»

**ПАСПОРТ ВНЕШНЕГО ОБЛИКА (КОЛЕРНЫЙ ПАСПОРТ)  
ОБЪЕКТА КАПИТАЛЬНОГО СТРОИТЕЛЬСТВА**  
(за исключением объектов, строительство которых не завершено)  
(далее-колерный паспорт)

**АДРЕС ОБЪЕКТА:** г. Пермь, административный район Индустриальный,  
шоссе Космонавтов, здание (строение) 362.

ШИФР: 362 - 06 - 2026 - ШК

г. Пермь, 2026 г.

**Ведомость чертежей, отображающих архитектурные решения**

Лист	НАИМЕНОВАНИЕ	ПРИМЕЧАНИЕ
1-2	Общие данные.	
3	Существующее состояние фасадов.	
4	Главный фасад.	
5	Дворовый фасад.	
6	Боковые фасады.	
7-8	Размещение средств размещения информации, рекламных конструкций.	
9	Архитектурно-художественная подсветка.	
10	Эталоны колеров.	

**Ведомость отделки фасадов**

ПОЗ.	ЭЛЕМЕНТ ФАСАДА	ЭТАЛОН ЦВЕТА	ОБОЗНАЧ.	ВИД ОТДЕЛКИ	ПРИМ.
1	Основное поле стены		RAL 9006	Сэндвич-панель с поэлементной сборкой с финишным слоем из металлокассет	
2	Цоколь		RAL 9023	Керамогранит/Природный/Искусственный камень	
3	Фриз		RAL 9023	Композитные панели	
4	Переплеты окон, витражи		RAL 9023 RAL 9006	Металлопластиковые профильные системы	
5	Дверные полотна		RAL 9010 RAL 9006	Окраска по металлу атмосферостойкой краской	
6	Ступени лестниц, крылец, площадки (тип 1)		RAL 9023	Железобетон/Тротуарная плитка	
6.1	Ступени лестниц, крылец, площадки (тип 2)		RAL 9006	Окраска по металлу атмосферостойкой краской	
7	Пожарные лестницы, ограждения, металлические элементы		RAL 9006	Окраска по металлу атмосферостойкой краской	
8	Отливы, откосы окон, дверей		RAL 9023 RAL 7035	Оцинкованная сталь с полимерным покрытием	
9	Ворота секционные (тип 1)		RAL 9006	Металл, вспененный полиуретан	
9.1	Ворота секционные (тип 2)		RAL 9023	Металл, закаленное стекло	
10	Вентиляционные решетки		RAL 9006	Заводская окраска по металлу	
11	Входной портал		RAL 7035	Композитные панели	
12	Кровля		-	Рулонно-битумное полимерное покрытие	

**Пояснительная записка**

**Объект капитального строительства** - двухэтажное нежилое здание - автосалона, расположенное по адресу: Пермский край, Пермский район, шоссе Космонавтов, 362.

**Год постройки и ввода в эксплуатацию:** 2015.

В плане здание прямоугольной конфигурации.

Конструктивная схема: железобетонный каркас, металлокаркас, витражное остекление;

Крыша плоская, неэксплуатируемая.

**Ранее согласованные колерные паспорта:** не разрабатывались.

**Нахождение в границах территории объектов культурного наследия:** рассматриваемый объект не располагается в зоне охраны Объектов Культурного наследия.

**Ранее согласованные колерные паспорта:** не разрабатывались

Здание располагается в границах «Гостевого маршрута», установленных Правилами благоустройства территории города Перми, утвержденными решением Пермской городской Думы от 15.12.2020 № 277.

**Настоящим колерным паспортом:**

Устанавливаются виды и места размещения средств размещения информации, рекламных конструкций; определяются виды и типы отделки, а так же их цветовых решений, которые не повлекут нарушения архитектурного облика здания.

Цветовое решение и применяемые материалы обеспечивают комплексное решение всех элементов фасадов, единство архитектурного облика здания. Средства размещения информации, рекламные конструкции не нарушат архитектурный облик здания.

Средства размещения информации, рекламные конструкции, не соответствующие типу и местам их возможного размещения, подлежат демонтажу.

В соответствии с Градостроительным кодексом Российской Федерации, решением Пермской городской Думы от 15.12.2020 № 277 «Об утверждении Правил благоустройства территории города Перми» и постановлением администрации города Перми от 22.02.2017 № 130 «Об утверждении формы и Порядка согласования паспорта внешнего облика объекта капитального строительства (колерного паспорта) объекта капитального строительства (за исключением объектов, строительство которых не завершено)».

**Колерные паспорта либо их изменения не являются разрешительной документацией на строительство, реконструкцию объекта капитального строительства; не являются правовым основанием на устройство (переустройство, демонтаж) пристроек, навесов, козырьков и других архитектурных элементов объекта капитального строительства.**

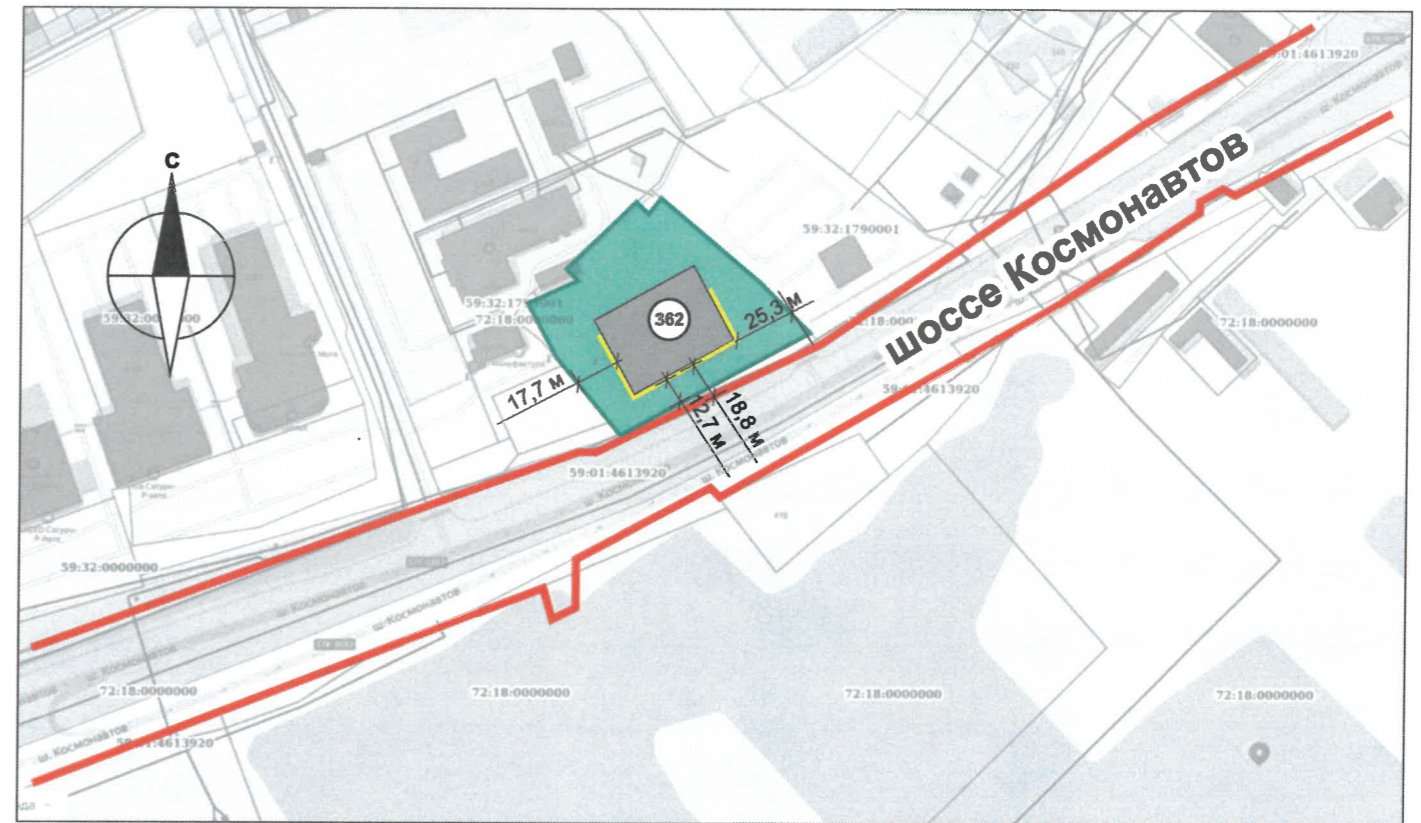
СОГЛАСОВАНО  
Заместитель начальника ДГА  
- главный архитектор  
Пермского района  
« 19 » июля 20 26 г.

						362 - 06 - 2026 - ШК			
						Колерный паспорт по шоссе Космонавтов, 362, Индустриального района г. Перми			
Изм.	Коп.уч	Лист	Недок.	Подпись	Дата	Автосалон	Стадия	Лист	Листов
Разраб.					06.26		П	1	10
						Общие данные (начало).	ООО Издательский дом «Иномарка», г. Пермь		
Н.контроль	Захарова С.В.				06.26				

## ИНСТРУКЦИЯ

### о порядке производства работ, связанных с окраской фасадов и всех наружных частей зданий, сооружений, строений, расположенных на территории города Перми

1. Окраска (отделка) фасадов и всех наружных частей зданий, сооружений, строений, расположенных на территории города Перми, может производиться лишь на основании паспорта внешнего облика объекта капитального строительства (колерного паспорта), согласованного с департаментом градостроительства и архитектуры администрации г. Перми (далее – ДГА).
2. До начала процесса окраски (отделки) здания или какого-либо сооружения должны быть произведены работы по капитальному ремонту всех без исключения его наружных частей, подлежащих окраске.
3. До начала ремонта зданий, имеющих газосветовую рекламу, сообщить рекламораспространителю о предстоящих работах на фасаде здания с целью сохранения вывесок либо их демонтажа.
4. Полуразрушенные и разрушенные архитектурные художественно-скульптурные элементы фасада: карнизы, фризy, колонны, пилястры, сандрики, кронштейны, обрамления проемов, различные лепные украшения, барельефы, мозаика, художественная роспись и т.п. подлежат обязательному восстановлению в своем первоначальном виде. Категорически запрещается производить окраску здания без предварительного восстановления указанных элементов декора фасада.
5. Металлические поверхности отдельных элементов фасада: чугунные решетки, ограждения балконов и лестниц, элементы входных групп, двери, кронштейны и прочие архитектурно-художественные элементы фасада перед окраской очищаются от грязи, ржавчины, старой краски и покрываются вновь атмосферостойкой краской для металлических поверхностей.
6. В соответствии с выданными образцами цвета (колерами) на окраску (отделку) здания организация, производящая ремонт здания, составляет пробные образцы цвета, которые наносятся на подготовленную для покраски поверхность стены в уровне 1-го этажа здания (не выше 1,5 метров от земли).
7. Проверку и согласование пробного образца цвета (выкрас колера) производит уполномоченный представитель ДГА. Без указанных проверки и согласования производить окраску (отделку) фасадов здания категорически запрещается.
8. Домоуправления, организации и учреждения, производящие окраску (отделку) и связанный с нею ремонт фасадов здания, несут ответственность за выполнение настоящей инструкции и могут быть привлечены к административной ответственности за ее нарушение в соответствии со статьей 6.8.2 «Нарушение требований к внешнему виду фасадов зданий, строений, сооружений» Закона Пермского края от 06.04.2015 № 460-ПК «Об административных правонарушениях в Пермском крае».
9. По всем вопросам, связанным с производством работ, необходимо обращаться в ДГА по адресу: г. Пермь, ул. Сибирская, 15, каб. 315, тел. 212-76-98.



#### Условные обозначения:

- Фасады, где размещены средства размещения информации, рекламных конструкций
- Красные линии
- Границы земельного участка с кадастровым номером: 59:32:1790001:1741  
Здание с кадастровым номером 59:32:1790001:2598
- Автосалон расположенный по адресу: Пермский край, Пермский район, д. Хмели, шоссе Космонавтов, 362
- 6,0 м
- Расстояние от объекта капитального строительства до границ земельного участка, красных линий

СОГЛАСОВАНО  
Заместитель начальника ДГА  
- главный архитектор  
*С. С. Сахаров*  
« 19 » июня 20 26 г.

ПРИМЕЧАНИЕ: Границы земельного участка и его номер приведены с сайта <https://pkk.rosreestr.ru/>, красные линии приведены с сайта [https://isogd.gorodperm.ru.](https://isogd.gorodperm.ru/)

#### Ведомость ссылочных документов

ОБОЗНАЧЕНИЕ	НАИМЕНОВАНИЕ	ПРИМЕЧАНИЕ
	<u>Ссылочные документы</u>	
Решение Пермской Городской Думы от 15.12.2020 г. № 277	«Об утверждении Правил благоустройства территории города Перми»	
Постановление Администрации г. Перми от 22.02.2017 г. № 130	«Об утверждении формы и Порядка согласования паспорта внешнего облика (колерного паспорта) объекта капитального строительства (за исключением объектов, строительство которых не завершено)»	

362 - 06 - 2026 - ШК					
Колерный паспорт по шоссе Космонавтов, 362, Индустриального района г. Перми					
Изм.	Кол.уч.	Лист	№ док.	Подпись	Дата
Разраб.			Зуева А. И.	<i>А.И. Зуева</i>	06.26
Автосалон				Стадия	Лист
				П	2
Общие данные (продолжение).				ООО Издательский дом «Иномарка», г. Пермь	
Н.контроль			Захарова С.В.	<i>С.В. Захарова</i>	06.26

**Главный фасад.**



**Боковые фасады.**



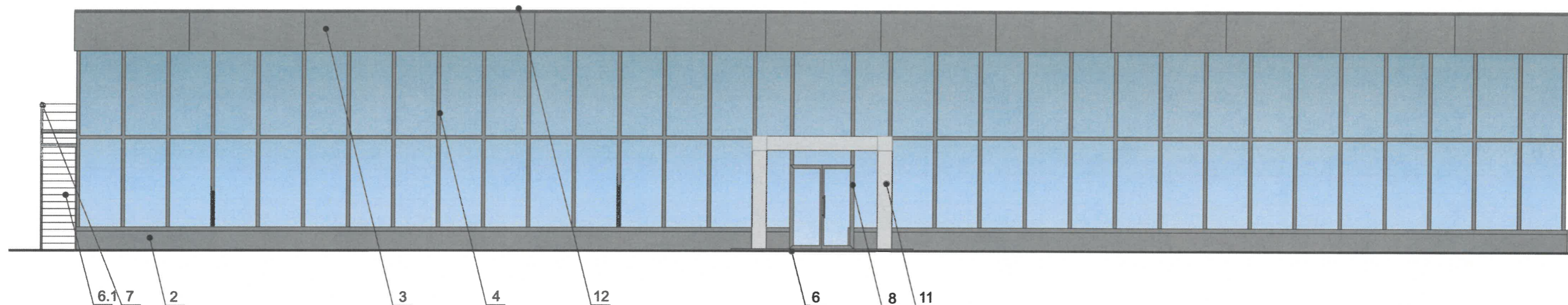
**Дворовой фасад.**



СОГЛАСОВАНО  
 Заместитель начальника ДГА  
 - главный архитектор  
 [Signature]  
 19 июня 2026 г.

Дата фотофиксации: июнь 2026 г.

						362 - 06 - 2026 - ШК			
						Колерный паспорт по шоссе Космонавтов, 362, Индустиального района г. Перми			
Изм.	Кол.уч	Лист	№док.	Подпись	Дата	Автосалон	Стадия	Лист	Листов
Разраб.							п	3	
						Существующее фото фасадов.	ООО Издательский дом «Иномарка», г. Пермь		
Н.контроль									

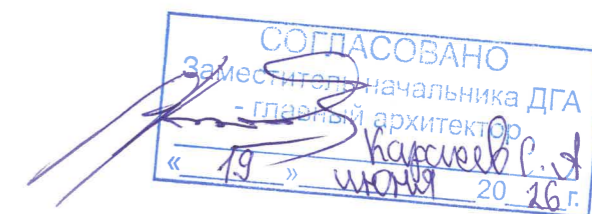


**ПРИМЕЧАНИЕ:**

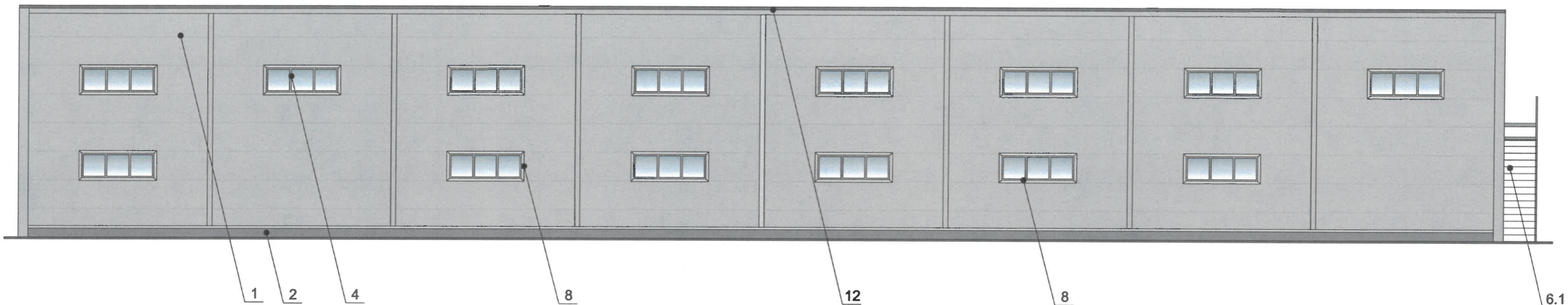
1. В случае, если наружные лестницы при дополнительно устроенных входах в общественные помещения здания выходят за границы предоставленного земельного участка и красные линии квартала, то устройство дополнительных или переустройство существующих входных групп требует получения разрешения в установленном порядке.
2. Требования к входным группам установлены пунктом 11.7 Правил благоустройства территории города Перми, утвержденных Решением Пермской городской Думы от 15.12.2020 № 277.
3. При размещении новой входной группы, изменении входной группы при проведении реконструкции, капитального ремонта здания, строения, сооружения требуется разработка проекта колерного паспорта.
4. Размещение входных групп, расположенных в границах территорий достопримечательных мест на территории города Перми, должно соответствовать требованиям, установленным органом охраны объектов культурного наследия.
5. Требования к входным группам, расположенным в границах территорий общего пользования, за исключением входных групп, расположенных в границах территорий достопримечательных мест:
  - архитектурные элементы входных групп (крыльца, входная площадка, ступени, лестницы, ограждения, парапеты, роллетные системы (рольставни), козырьки, приямки, пандусы или подъемные устройства для маломобильных групп населения) должны быть выполнены параллельно фасаду здания, строения, сооружения на расстоянии не более чем 1,5 м от фасада здания, строения, сооружения и при условии сохранения ширины пешеходной зоны (тротуара) не менее 2 м;
  - размер входной площадки - 1,5 м x 1,85 м;
  - входная группа (приямок) в подвальное или полуподвальное помещение должна быть выполнена параллельно фасаду здания, строения, сооружения с лестницей на расстоянии не более чем 1,5 м от фасада здания, строения, сооружения. По периметру входной группы (приямка) устраивается парапет высотой не более 0,5 м, над входной группой (приямком) устанавливается козырек с водоотводом;
  - на высоте более 0,72 м от уровня земли входная группа должна быть выполнена за счет внутреннего пространства здания, строения, сооружения.

**Условные обозначения:**

- 1 Выноска и номер позиции согласно ведомости отделки фасадов см. на листе 1.
6. Ступени и входная площадка входных групп должны иметь противоскользящее покрытие или полосы.
7. На одном из торцов входной площадки может быть предусмотрен пандус или подъемное устройство для маломобильных групп населения.
8. Наружная кнопка вызывного устройства должна быть размещена в начале заезда на пандус или при входе на подъемное устройство для маломобильных групп населения.



						<b>362 - 06 - 2026 - ШК</b>			
						Колерный паспорт по шоссе Космонавтов, 362, Индустриального района г. Перми			
Изм.	Кол.уч.	Лист	Недок.	Подпись	Дата	Автосалон	Стадия	Лист	Листов
Разраб.		Зуева А. И.			06.26		П	4	
						Главный фасад.	ООО Издательский дом «Иномарка», г. Пермь		
Н.контроль		Захарова С.В.			06.26				



**Пояснительная записка**

- Требования к размещению наружных блоков систем кондиционирования, маскирующих ограждений наружных блоков систем кондиционирования (далее – маскирующие ограждения) на фасадах капитальных объектов установлены пунктом 11.9 Правил благоустройства территории города Перми, утвержденных решением Пермской городской Думы от 15.12.2020 № 277 (далее — Правила), в частности, на фасадах капитальных объектов, расположенных в границах городского центра, а также расположенных на территориях, выходящих на улицы особого градостроительного значения-магистралей городского значения, наружные блоки систем кондиционирования размещаются следующими способами:
  - на главных и (или) боковых фасадах капитальных объектов с использованием маскирующих ограждений;- внутри балкона, лоджии, не превышая верхнюю высотную отметку ограждения балкона, лоджии;
  - в специально оборудованных для этих целей местах, нишах, предусмотренных проектной документацией при строительстве, реконструкции, капитальном ремонте капитального объекта, с использованием маскирующих ограждений;
  - под лестницей входной группы с использованием маскирующих ограждений;
  - в окнах подвального (цокольного) этажа без выхода за плоскость фасада;
  - на крышах капитальных объектов;
  - в арочных проездах на высоте не менее 3,0 метра от поверхности земли с соблюдением единой горизонтальной оси с использованием маскирующих ограждений;
  - под оконными проемами с использованием маскирующих ограждений с соблюдением единой горизонтальной и вертикальной осей.
- Маскирующие ограждения на фасадах капитальных объектов должны быть выполнены в виде экранов, решеток, корзин, состоящих из передней и боковых панелей, выполненных из горизонтальных реек: ширина рейки - не менее 0,03 м и не более 0,06 м, расстояние между ближайшими рейками - не менее 0,03 м и не более 0,06 м; в цвет части фасада капитального объекта, указанный в колерном паспорте капитального объекта, на которой размещаются маскирующие ограждения.
- Требования к размещению наружных блоков систем кондиционирования на дворовых фасадах капитальных объектов не устанавливаются.
- Требования к размещению наружных блоков систем кондиционирования, маскирующих ограждений на фасадах капитальных объектов, расположенных на территориях, не входящих в границы городского центра, а также на территориях, не выходящих на улицы особого градостроительного значения-магистралей городского значения, не устанавливаются, за исключением случая, предусмотренного подпунктом 11.9.7 Правил (после проведения Капитального ремонта наружные блоки систем кондиционирования, маскирующие ограждения подлежат размещению в соответствии с подпунктами 11.9.1-11.9.5 Правил)

**ПРИМЕЧАНИЕ:**

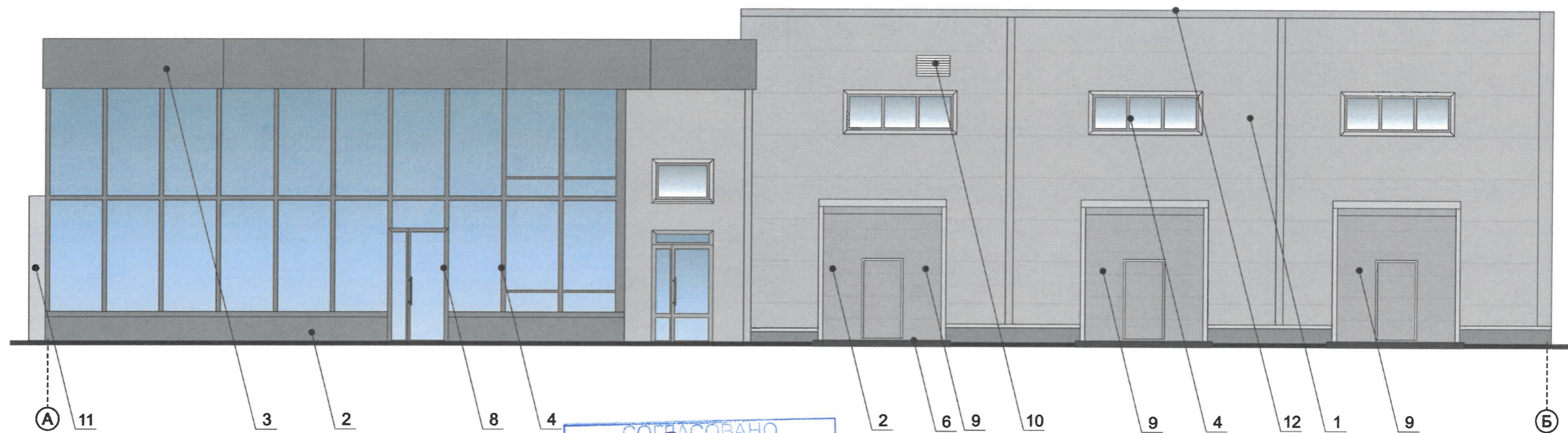
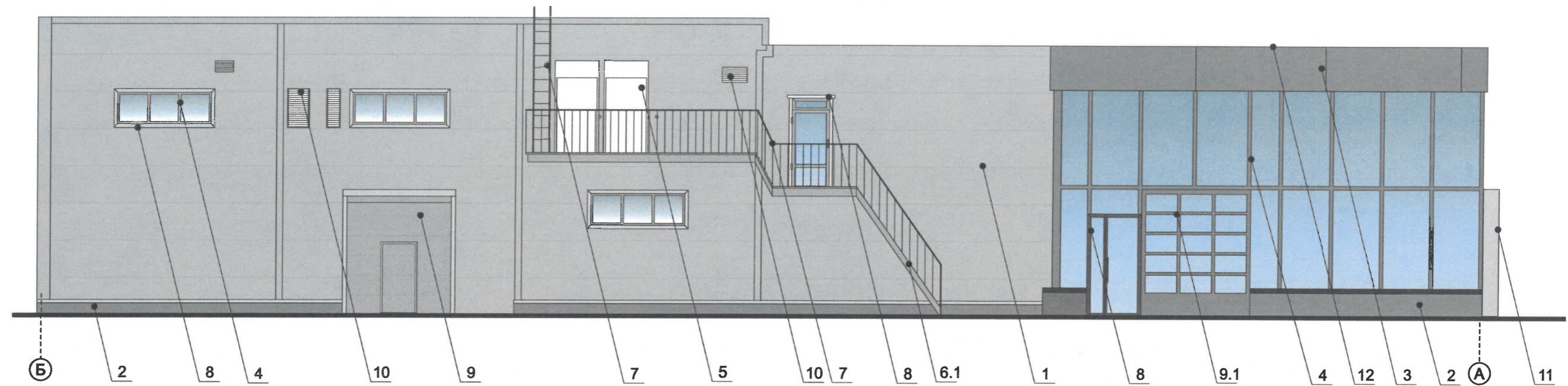
Условия размещения входных групп см. лист 4.

СОГЛАСОВАНО  
 Заместитель начальника ДГА  
 - главный архитектор  
 « 19 » июня 20 26 г.

**Условные обозначения:**

- Выноска и номер позиции согласно ведомости отделки фасадов см. на листе 1.

						362 - 06 - 2026 - ШК			
						Колерный паспорт по шоссе Космонавтов, 362, Индустриального района г. Перми			
Изм.	Кол.уч	Лист	№ док.	Подпись	Дата	Автосалон	Стадия	Лист	Листов
Разраб.				Зуева А. И.	06.26		п	5	
						Дворовый фасад.	ООО Издательский дом «Иномарка», г. Пермь		
Н.контроль				Захарова С.В.	06.26				



СОГЛАСОВАНО  
 Заместитель начальника ДГА  
 - главный архитектор  
*[Signature]*  
 « 19 » июня 20 26 г.

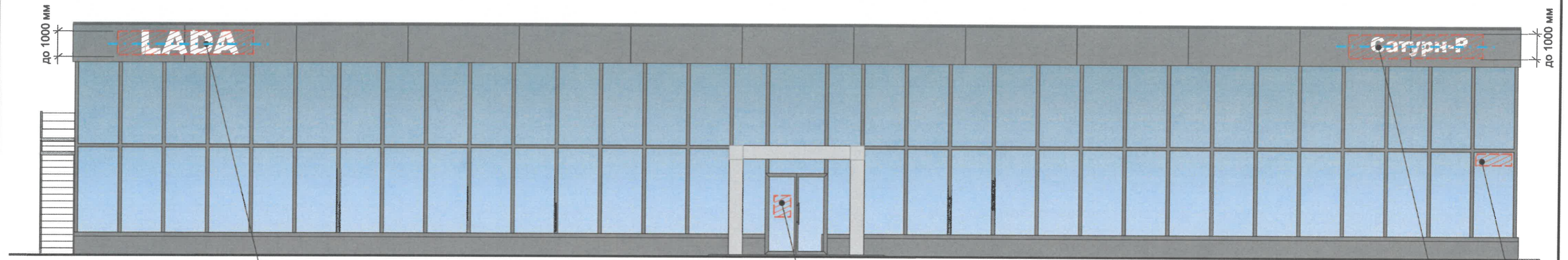
**Условные обозначения:**

1 Выноска и номер позиции согласно ведомости отделки фасадов см. на листе 1.

**ПРИМЕЧАНИЕ:**

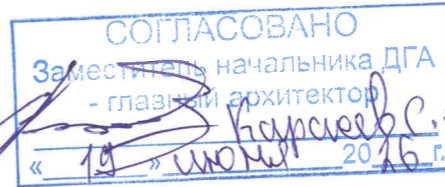
1. Условия размещения входных групп см. лист 4.
2. К размещению наружных блоков систем кондиционирования, маскирующих ограждений наружных блоков систем кондиционирования см. лист 5.

						<b>362 - 06 - 2026 - ШК</b>			
						Колерный паспорт по шоссе Космонавтов, 362, Индустриального района г. Перми			
Изм.	Кол.уч	Лист	№ док.	Подпись	Дата	Автосалон	Стадия	Лист	Листов
Разраб.				<i>[Signature]</i>	06.26		П	6	
						Боковые фасады.	ООО Издательский дом «Иномарка», г. Пермь		
Н.контроль	Захарова С.В.			<i>[Signature]</i>	06.26				

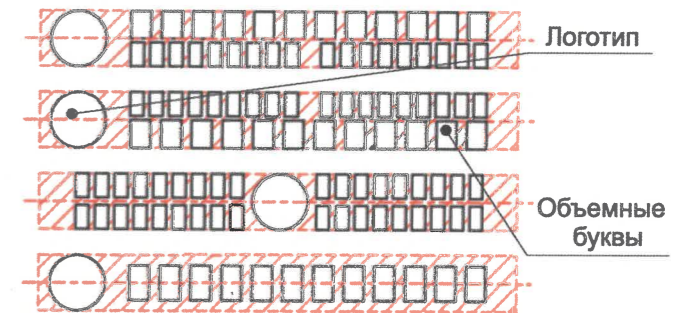


### Пояснительная записка

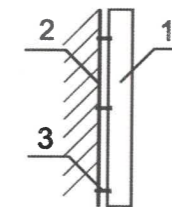
1. Места размещения информации располагаются относительно условной прямой линии – единой горизонтальной оси. Местоположение оси на фасаде определяется как половина расстояния между верхним и нижним архитектурным элементом (окна, наличники, карниз, фриз и др.), выделяющимся (западающим, выступающим) из плоскости стены.
2. Размещение вывесок в границах Гостевого маршрута осуществляется в соответствии с колерным паспортом капитального объекта с учетом законодательства об объектах культурного наследия, Требованиям к вывескам в границах Гостевого маршрута, утвержденным Решением Пермской городской Думы от 24.04.2025 №80 «О внесении изменений в Правила благоустройства территории города Перми, утвержденные решением Пермской городской Думы от 15.12.2020 № 277».
3. Размещение вывесок по отношению друг к другу, их конфигурация, цветовое решение и наполненность информацией должны соответствовать Требованиям к вывескам в границах Гостевого маршрута.
4. Максимальный размер информационных табличек – 0,5 м х 0,7 м.
5. Узел крепления каждого типа объекта информации разрабатывается отдельным рабочим проектом.
6. В случае размещения рекламной конструкции на фасаде здания, строения, сооружения, такая конструкция должна быть отражена в составе нового колерного паспорта, а ее размещение должно осуществляться в соответствии с действующим порядком установки эксплуатации рекламных конструкций на территории города Перми, утвержденным решением Пермской городской Думы от 27.01.2009 № 11, с последующим получением на установку и эксплуатацию рекламной конструкции в установленном порядке.
7. Вывески, не соответствующие Требованиям к вывескам в границах Гостевого маршрута и не зафиксированные в колерном паспорте капитального объекта, подлежат приведению в соответствие Требованиям к вывескам в границах Гостевого маршрута, и согласованию в колерном паспорте капитального объекта или демонтажу силами и за счет средств владельца вывески, в случае если владелец вывески известен, а в случае если неизвестен - владельца капитального объекта, помещения, расположенного в капитальном объекте, на котором расположена вывеска.
8. В случае возникновения спорных ситуаций с другими организациями в отношении мест размещения вывесок, расположенных не в границах занимаемого помещения, регулирование конфликта и окончательное решение по размещению вывесок той или иной претендующей организации принимает владелец данного объекта.



### Схемы компоновки объемных букв и/или логотипов, относительно оси и месторазмещения средств размещения информации



### Узлы крепления размещения средств размещения информации, рекламных конструкций.



1. Объемная буква
2. Несущая поверхность, кирпич или металлическая рама
3. Крепежный элемент

### Ведомость размещения объектов размещения средств размещения информации, рекламных конструкций

№	ТИП ОБЪЕКТА, МАТЕРИАЛ, СПОСОБЫ КРЕПЛЕНИЯ	ЦВЕТ (С УКАЗАНИЕМ RAL)	НАЛИЧИЕ ПОДСВЕТКИ
1	Вывеска - объемные буквы и /или логотипы без подложки на металлических направляющих в цвет фриза. Металл, оргстекло, пластик, пленки.	Вариант 1,2,3 – см. примечание на листе 8	Внешняя или внутренняя, светодиодами/ Без подсветки
2	Вывеска - объемные буквы и /или логотипы без подложки на металлических направляющих в цвет фасада. Металл, оргстекло, пластик, пленки.	Вариант 1,2,3 – см. примечание на листе 8	Внешняя или внутренняя, светодиодами/ Без подсветки
3	Указатель с наименованием улицы и номером дома (здания). Пластик, металл (пункт 11.4.2 решения Пермской городской Думы от 15.12.2020 №277).	Фон синий: (R-(0), G-(20), B-(120), Цвет текста: RAL 9003 (сигнальный белый)	Возможна подсветка
4	Информационная табличка (режимник). Одиночная (500x700). Несплошная выкладка буквенными, цифровыми символами (знаками) из декоративной пленки на остеклении дверного блока	Прозрачный фон (без цвета), Цвет текста: RAL 9003 (сигнальный белый),	Без подсветки
5	Вывеска - объемные буквы и /или логотипы без подложки на направляющих на фоне витража. Металл, пластик, пленки	Вариант 1,2,3 – см. примечание на листе 8	Возможна подсветка

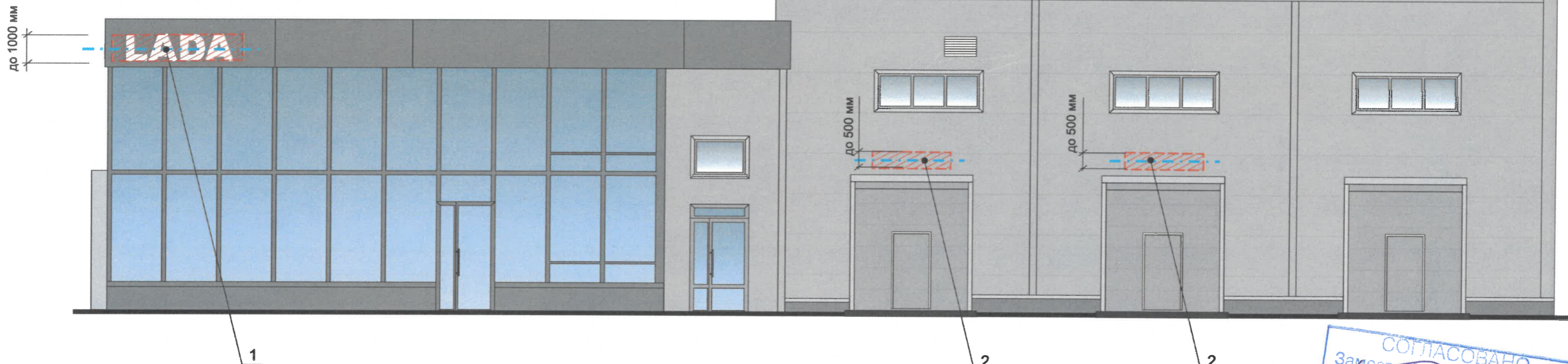
### Условные обозначения:

1. Выноска и номер позиции согласно ведомости размещения средств размещения информации, рекламных конструкций.
- Место допустимого размещения средств размещения информации, рекламных конструкций.
- Ось размещения средств размещения информации, рекламных конструкций.

						362 - 06 - 2026 - ШК		
						Колерный паспорт по шоссе Космонавтов, 362, Индустриального района г. Перми		
Изм.	Кол.уч	Лист	№док.	Подпись	Дата	Автосалон		
Разраб.								
						Размещение средств размещения информации, рекламных конструкций. Главный фасад.		
Н.контроль								
	Захарова С.В.				06.26	Стация	Лист	Листов
						п	7	
						ООО Издательский дом «Иномарка», г. Пермь		



5



**ПРИМЕЧАНИЕ:**

При размещении настенной конструкции (объемных знаков, логотипа) применяется один из следующих вариантов цветовых решений:

**Вариант 1:**

Лицевая и боковая поверхности объемных знаков, логотипа: RAL 9003 (сигнальный белый) или RAL 9010 (белый). Сведения (надпись) на лицевой поверхности логотипа: RAL 9004 (сигнальный черный), RAL 9011 (графитно-черный), или RAL 9017 (транспортный черный).

**Вариант 2:**

Лицевая и боковая поверхности объемных знаков, логотипа: RAL 9003 (сигнальный белый) или RAL 9010 (белый). Сведения на лицевой поверхности логотипа: RAL 9004 (сигнальный черный), или RAL 9011 (графитно-черный), или RAL 9017 (транспортный черный).

Абрис (контурное очертание в случае размещения объемных знаков, логотипа на светлом фасаде) шириной не более 0,015 м. при наличии фирменного (корпоративного) цвета цветовое решение абриса должно соответствовать такому цвету, в иных случаях требование к цветовому решению абриса не устанавливается.

**Вариант 3:**

Лицевая поверхность объемных знаков, логотипа: RAL 9003 (сигнальный белый) или RAL 9010 (белый). Боковая поверхность объемных знаков, логотипа: при наличии фирменного (корпоративного) цвета цветовое решение боковой поверхности объемных знаков, логотипа должно соответствовать такому цвету.

Условия размещения средств размещения информации см. лист 7

**Условные обозначения:**



Выноска и номер позиции согласно ведомости размещения средств размещения информации, рекламных конструкций.



Место допустимого размещения средств размещения информации, рекламных конструкций.



Ось размещения средств размещения информации, рекламных конструкций.

СОГЛАСОВАНО  
Заместитель начальника ДГА  
- главный архитектор  
«19» июня 2026 г.  
Корнеев В. А.

						362 - 06 - 2026 - ШК			
						Коперный паспорт по шоссе Космонавтов, 362, Индустриального района г. Перми			
Изм.	Кол.уч	Лист	№ док.	Подпись	Дата	Автосалон	Стадия	Лист	Листов
Разраб.			Зуева А. И.		06.26		П	8	
						Размещение средств размещения информации. Дворовый фасад.	ООО Издательский дом «Иномарка», г. Пермь		
Н.контроль			Захарова С.В.		06.26				



СОГЛАСОВАНО  
 Заместитель начальника ДГА  
 - главный архитектор  
*С. В. Захарова*  
 « 19 » июня 20 26 г.

**ПРИМЕЧАНИЕ:**

Согласно Правилам благоустройства территории города Перми, утвержденных Решением Пермской городской Думы от 15.12.2020 № 277, на рассматриваемом здании предлагается в архитектурно-художественной подсветке применить «Контурную подсветку».  
 Цветовая температура не более 3500 Кельвинов.

						<b>362 - 06 - 2026 - ШК</b>			
						Колерный паспорт по шоссе Космонавтов, 362, Индустриального района г. Перми			
Изм.	Кол.уч	Лист	№ док.	Подпись	Дата	Автосалон	Стадия	Лист	Листов
Разраб.		Зуева А. И.		<i>А.И. Зуева</i>	06.26		п	9	
						Архитектурно-художественная подсветка	ООО Издательский дом «Иномарка», г.Пермь		
Н.контроль		Захарова С.В.		<i>С.В. Захарова</i>	06.26				

**Эталоны колеров**

позиция ведомости отделки фасадов 1,4,5, 6.1,7, 9,10	указывается цвет в стандарте RAL 9006	C:	0	
		M:	0	
		Y:	0	
		K:	40	
		R:	165	
		G:	168	
		B:	166	

позиция ведомости отделки фасадов 5	указывается цвет в стандарте RAL 9010	C:	0	
		M:	0	
		Y:	5	
		K:	0	
		R:	247	
		G:	249	
		B:	239	

позиция ведомости отделки фасадов 8	указывается цвет в стандарте RAL 7035	C:	5	
		M:	0	
		Y:	5	
		K:	20	
		R:	203	
		G:	288	
		B:	204	

позиция ведомости отделки фасадов 2,3,4, 6,8,9.1	указывается цвет в стандарте RAL 9023	C:	8	
		M:	6	
		Y:	6	
		K:	57	
		R:	126	
		G:	129	
		B:	130	

СОГЛАСОВАНО  
Заместитель начальника ДГА  
- главный архитектор  
« 19 » июня 2016 г.

**ПРИМЕЧАНИЕ:**

Цвета в стандарте RAL и цветовой палитре CMYK, RGB приведены с сайта <https://colorscheme.ru/> (каталог цветов RAL CLASSIC).

						362 - 06 - 2026 - ШК			
						Колерный паспорт по шоссе Космонавтов, 362, Индустриального района г. Перми			
Изм.	Кол.уч	Лист	№ док.	Подпись	Дата	Автосалон	Стадия	Лист	Листов
Разраб.			Зуева А. И.		06.26		П	10	10
						Эталоны колеров.	ООО Издательский дом «Иномарка», г. Пермь		
Н.контроль			Захарова С.В.		06.26				