

Некрасова Екатерина Александровна

5059-22-01-26-842 от 12.05.2026

Номер и дата входящего заявления о согласовании колерного паспорта

Заказчик: Путин Роман Сергеевич

**ПАСПОРТ ВНЕШНЕГО ОБЛИКА (КОЛЕРНЫЙ ПАСПОРТ)
ОБЪЕКТА КАПИТАЛЬНОГО СТРОИТЕЛЬСТВА**
(за исключением объектов, строительство которых не завершено)
(далее - колерный паспорт)

АДРЕС ОБЪЕКТА: г. Пермь, административный район Мотовилихинский,
улица Уинская, здание (строение) №8

ШИФР: 008-26-КП

ПЕРМЬ, 2026 г.

Ведомость чертежей, отображающих архитектурные решения

Пояснительная записка

ЛИСТ	НАИМЕНОВАНИЕ	ПРИМЕЧАНИЯ
1	Общие данные (начало)	
2	Общие данные (продолжение)	
3-5	Существующее состояние здания (фотофиксация)	
6	Фасад в осях И-Д. Фасад в осях Д-К	
7	Главный фасад в осях 1-4	
8	Фасад в осях 3-9	
9	Фасад в осях А-Ж	
10	Фасад в осях Ж-А	
11	Фасад в осях 8-6. Фасад в осях 6-6.1	
12	Фасад в осях 9-3.1	
13	Фасад в осях 3.1-1	
14-16	Размещение средств размещения информации, рекламных конструкций	
17	Эталоны колеров	

Ведомость отделки фасадов

ПОЗ.	ЭЛЕМЕНТ ФАСАДА	ЭТАЛОН ЦВЕТА	ОБОЗНАЧЕНИЕ	ТИП ОТДЕЛКИ	ПРИМЕЧ.
1	Поле стен (тип 1), цоколь (тип 1)		RAL 100 80 10	Окраска по бетону	
2	Поле стен (тип 2), вентилиционные выходы		RAL 9010	Окраска по бетону	
3	Поле стен (тип 3), цоколь (тип 2)		RAL 7039	Окраска по бетону	
4	Поле стен (тип 4), цоколь (тип 3)		RAL 7032	Окраска по бетону	
5	Ограждение и козырьки балконов		RAL 9010/ RAL 060 50 20	Окраска по бетону	
6	Двери		RAL 8017	Атмосферная краска по металлу	
7	Оконные и дверные блоки, переплеты остекления балконов		RAL 9010	Металлопластик, алюминиевый профиль	
8	Ступени, пандус		—	Бетон/ бетонная плитка	
9	Козырьки подъездов		RAL 9010	Окраска по бетону	
10	Отливы, козырьки входных групп		RAL 9010/ RAL 7035	Оцинкованный металл с полимерным покрытием	
11	Ограждения, стойки подъездов, пандус		RAL 8017	Атмосферная краска по металлу	
12	Ограждения, стойки, ступени входных групп		RAL 7035	Атмосферная краска по металлу	
13	Фриз		RAL 9010/ RAL 7035	Композитный материал	
14	Люки		RAL 7039/ RAL 7032/ RAL 100 80 10	Металл, окраска	
15	Ограждение кровли, парапет		RAL 7004	Атмосферная краска по металлу	

Объект капитального строительства - 9-10-16-этажный многоквартирный жилой дом со встроенными помещениями общественного назначения на 1-м этаже, расположенного по адресу: г. Пермь, Мотовилихинский район, ул. Уинская, 8.

Назначение объекта: жилой дом.

Тип проекта объекта: серия панельного дома № 97.

Год постройки и ввода в эксплуатацию: 1991.

В плане здание сложной конфигурации.

Несущие стены: панельные.

Кровля: плоская совмещенная наплаваемая.

Ранее разработанные колерные паспорта: №059-22-01-26-2930 от 15.05.2019 г.

Нахождение в границах территории объектов культурного наследия:

Здание объектом культурного наследия не является и не находится в зоне охраны объектов культурного наследия.

Настоящим колерным паспортом:

вносятся изменения в ранее согласованный колерный паспорт №059-22-01-26-2930 от 15.05.2019 г

- уточняются типы и виды отделки, и их цветовые решения

- уточняются типы и места размещения средств размещения информации, рекламных конструкций.

Цветовое решение и применяемые материалы обеспечивают комплексное решение всех элементов фасадов, единство архитектурного облика здания. Средства размещения информации, рекламные конструкции не нарушат архитектурный облик здания.

Раздел «Архитектурно-художественная подсветка» настоящим колерным паспортом не разрабатывается. Освещение фасада осуществляется за счет свечения окон и вывесок.

Средства размещения информации, рекламные конструкции, не соответствующие типу и местам возможного размещения, подлежат демонтажу.

В соответствии с Градостроительным кодексом Российской Федерации, решением Пермской городской Думы от 15.12.2020 №277 «Об утверждении Правил благоустройства территории города Перми» и постановлением администрации города Перми 22.02.2017 №130 «Об утверждении формы и Порядка согласования паспорта внешнего облика (колерного паспорта) объекта капитального строительства (за исключением объектов, строительство которых не завершено)» колерные паспорта либо их изменения не являются разрешительной документацией на строительство, реконструкцию объекта капитального строительства, не являются правовым основанием на устройство пристроек, навесов, козырьков и других архитектурных элементов объекта капитального строительства.

Здание располагается на территории, выходящей на улицу особого градостроительного значения-магистраль городского значения ул.Уинскую и ул.Юрша, в соответствии с Решением Пермской городской Думы от 15.12.2020 №277.

СОГЛАСОВАНО
Заместитель начальника ДГА
- главный архитектор
Некрасова С.В. Некрасова
« 06 » 06 2026 г.

						008-26-КП			
						Колерный паспорт по ул. Уинская, 8, Мотовилихинского района г. Перми			
Изм.	Кол.уч.	Лист	№Док	Подпись	Дата	Многоквартирный жилой дом со встроенными помещениями общественного назначения	Стадия	Лист	Листов
				Некрасова Н.К.	05.26		П	1	17
						Общие данные (начало)		Некрасова Екатерина Александровна	

Согласовано

Подпись и дата

Имя, № подл.

Фрагмент фасада в осях 1-3



Фрагмент фасада в осях 1-3



Фасад в осях 4-5



Фасад в осях Б-А



Фасад в осях 7-8



СОГЛАСОВАНО
 Заместитель начальника ДГА
 - главный архитектор
Бресанов С.В.
 « 10 » 06 20 26 г.

						008-26-КП			
						Колерный паспорт по ул. Уинская, № 8, Мотовилихинского района г. Перми			
Изм.	Кол.уч.	Лист	№Док	Подпись	Дата	Многоквартирный жилой дом со встроенными помещениями общественного назначения	Стадия	Лист	Листов
				<i>НЖ</i>	05.26		П	3	
						Существующее состояние фасадов (фотофиксация)	Некрасова Екатерина Александровна		

Фотофиксация выполнена в мае 2026 года

Фасад в осях А-Ж



Фасад в осях 8-6



Фасад в осях Ж-Е



Фасад в осях Е-Г



Фасад в осях 7-5



Фасад в осях 5-4



СОГЛАСОВАНО
 Заместитель начальника ДГА
 - главный архитектор
Бресано С.В. Юрисп.
 « 10 » 06 2026 г.

						008-26-КП			
						Колерный паспорт по ул. Уинская, № 8, Мотовилихинского района г. Перми			
Изм.	Кол.уч.	Лист	№Док	Подпись	Дата	Многоквартирный жилой дом со встроенными помещениями общественного назначения	Стадия	Лист	Листов
				<i>НК</i>	05.26		П	4	
						Существующее состояние фасадов (фотофиксация)	Некрасова Екатерина Александровна		

Фасад в осях И-Д



Фасад в осях Д-К



Фасад в осях 2-1



СОГЛАСОВАНО
 Заместитель начальника ДГА
 - главный архитектор
Бресано С.В. Гриванов
 10.06.2026 г.

						008-26-КП			
						Колерный паспорт по ул. Уинская, № 8, Мотовилихинского района г. Перми			
Изм.	Кол.уч.	Лист	№Док	Подпись	Дата	Многоквартирный жилой дом со встроенными помещениями общественного назначения	Стадия	Лист	Листов
				<i>НК</i>	05.26		П	5	
						Существующее состояние фасадов (фотофиксация)	Некрасова Екатерина Александровна		

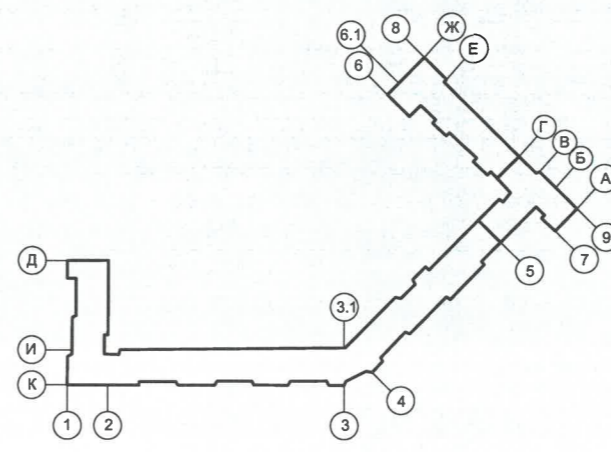
Дворовой фасад в осях И-Д



Боковой фасад в осях в осях Д-К



План условных координационных осей



СОГЛАСОВАНО
Заместитель начальника ДГА
- главный архитектор
Белая СВ
10 » 06 2026 г.

Условные обозначения:

- 1 - Выноска и номер позиции согласно ведомости отделке фасадов на листе 1
- А - Условная координационная ось

Примечание:

1. Требования к размещению наружных блоков систем кондиционирования, маскирующих ограждений наружных объектов систем кондиционирования (далее – маскирующие ограждения) на фасадах капитальных объектов установлены пунктом 11.9 Правил благоустройства территории города Перми, утвержденных решением Пермской городской Думы от 15.12.2020 № 277 (далее – Правила).
2. Маскирующие ограждения на фасадах капитальных объектов должны быть выполнены в виде экранов, решеток, корзин, состоящих из передней и боковых панелей, выполненных из горизонтальных реек: ширина рейки - не менее 0,03 м и не более 0,06 м, расстояние между ближайшими рейками - не менее 0,03 м и не более 0,06 м; в цвет части фасада капитального объекта, указанный в колерном паспорте капитального объекта, на которой размещаются маскирующие ограждения.
3. Требования к размещению наружных блоков систем кондиционирования на дворовых фасадах капитальных объектов не устанавливаются.
4. Требования к размещению наружных блоков систем кондиционирования, маскирующих ограждений на фасадах капитальных объектов, расположенных на территориях, не входящих в границы городского центра, а также на территориях, не выходящих на улицы особого градостроительного значения-магистралей городского значения, не устанавливаются, за исключением случая, предусмотренного подпунктом 11.9.7 Правил (после проведения Капитального ремонта наружные блоки систем кондиционирования, маскирующие ограждения подлежат размещению в соответствии с подпунктами 11.9.1-11.9.5 Правил).
5. Размещение наружных блоков систем кондиционирования не должно нарушать законные интересы собственников или помещений в непосредственной близости с оборудованием.
6. В соответствии со статьей 36 Жилищного кодекса Российской Федерации собственниками помещений в многоквартирном доме решение о возможности или невозможности размещения наружных блоков кондиционеров на фасадах многоквартирного дома может быть принято на общем собрании собственников помещений данного многоквартирного дома.

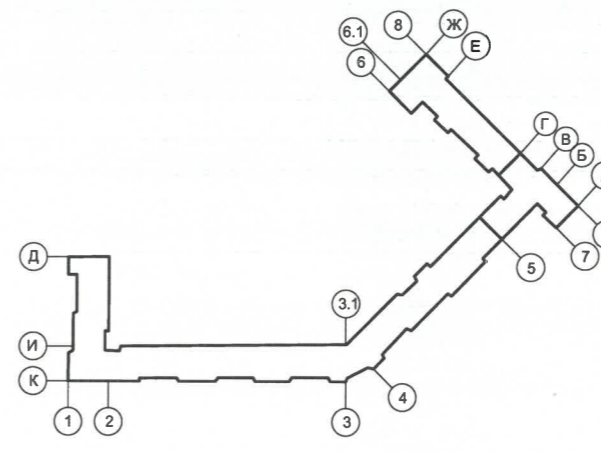
						008-26-КП			
						Колерный паспорт по ул. Уинская, № 8, Мотовилихинского района г. Перми			
Изм.	Кол.уч.	Лист	№Док	Подпись	Дата	Многоквартирный жилой дом со встроенными помещениями общественного назначения	Стадия	Лист	Листов
Разраб.		Некрасова		<i>НХ</i>	05.26		П	6	
						Дворовой фасад в осях И-Д. Боковой фасад в осях Д-К.	Некрасова Екатерина Александровна		



Примечание:

1. В случае, если наружные лестницы при дополнительно устроенных входах в общественные помещения здания выходят за границы предоставленного земельного участка и красные линии квартала, то устройство дополнительных или переустройство существующих входных групп требует получения разрешения в установленном порядке.
2. Требования к входным группам установлены пунктом 11.7 Правил благоустройства территории города Перми, утвержденных Решением Пермской городской Думы от 15.12.2020 № 277.
3. При размещении новой входной группы, изменении входной группы при проведении реконструкции, капитального ремонта здания, строения, сооружения требуется разработка проекта колерного паспорта.
4. Размещение входных групп, расположенных в границах территорий достопримечательных мест на территории города Перми, должно соответствовать требованиям, установленным органом охраны объектов культурного наследия.
5. Требования к входным группам, расположенным в границах территорий общего пользования, за исключением входных групп, расположенных в границах территорий достопримечательных мест:
 - архитектурные элементы входных групп (крыльца, входная площадка, ступени, лестницы, ограждения, парапеты, роллетные системы (рольставни), козырьки, приямки, пандусы или подъемные устройства для маломобильных групп населения) должны быть выполнены параллельно фасаду здания, строения, сооружения на расстоянии не более чем 1,5 м от фасада здания, строения, сооружения и при условии сохранения ширины пешеходной зоны (тротуара) не менее 2 м;
 - размер входной площадки - 1,5 м x 1,85 м;
 - входная группа (приямок) в подвальное или полуподвальное помещение должна быть выполнена параллельно фасаду здания, строения, сооружения с лестницей на расстоянии не более чем 1,5 м от фасада здания, строения, сооружения. По периметру входной группы (приямка) устраивается парапет высотой не более 0,5 м, над входной группой (приямком) устанавливается козырек с водоотводом;
 - на высоте более 0,72 м от уровня земли входная группа должна быть выполнена за счет внутреннего пространства здания, строения, сооружения.
6. Ступени и входная площадка входных групп должны иметь противоскользящее покрытие или полосы.
7. На одном из торцов входной площадки может быть предусмотрен пандус или подъемное устройство для маломобильных групп населения.
8. Наружная кнопка вызывного устройства должна быть размещена в начале заезда на пандус или при входе на подъемное устройство для маломобильных групп населения.

План условных координационных осей



Условные обозначения:

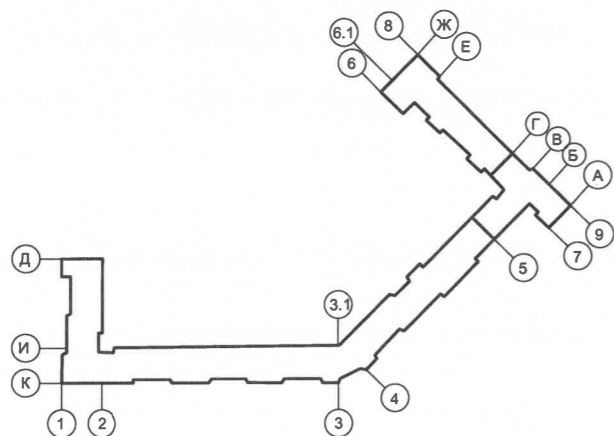
- 1 - Выноска и номер позиции согласно ведомости отделке фасадов на листе 1
- А - Условная координационная ось

СОГЛАСОВАНО
 Заместитель начальника ДГА
 - главный архитектор
Бресано С.В. Фришман
 « 10 » 06 2026 г.

						008-26-КП			
						Колерный паспорт по ул. Уинская, № 8, Мотовилихинского района г. Перми			
Изм.	Кол.уч.	Лист	№Док	Подпись	Дата	Многоквартирный жилой дом со встроенными помещениями общественного назначения	Стадия	Лист	Листов
Разраб.		Некрасова		<i>НК</i>	05.26		П	7	
						Главный фасад в осях 1-4	Некрасова Екатерина Александровна		



План условных координационных осей



СОГЛАСОВАНО
 Заместитель начальника ДГА
 - главный архитектор
Бресано С.В.
 « 10 » 06 2026 г.

Условные обозначения:

- 1 - Выноска и номер позиции согласно ведомости отделке фасадов на листе 1
- А - Условная координационная ось

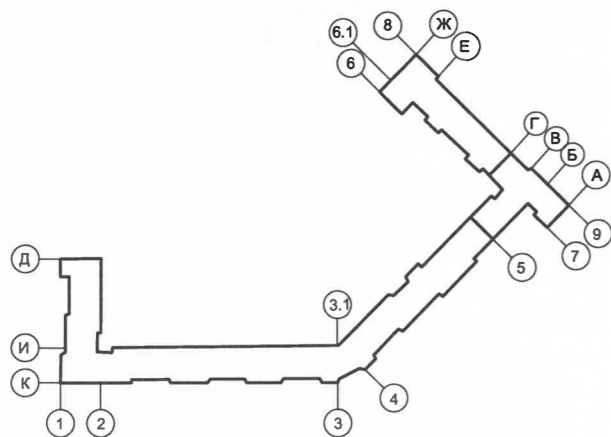
Примечание:

1. Условия размещения систем кондиционирования см. лист 6
2. Условия устройства и переустройства входных групп см. лист 7

						008-26-КП			
						Колерный паспорт по ул. Уинская, № 8, Мотовилихинского района г. Перми			
Изм.	Кол.уч.	Лист	№Док	Подпись	Дата	Многоквартирный жилой дом со встроенными помещениями общественного назначения	Стадия	Лист	Листов
Разраб.		Некрасова		<i>НК</i>	05.26		П	8	
						Фасад в осях 3-9	Некрасова Екатерина Александровна		



План условных координационных осей



Условные обозначения:

- 1 - Выноска и номер позиции согласно ведомости отделке фасадов на листе 1
- А - Условная координационная ось

Примечание:

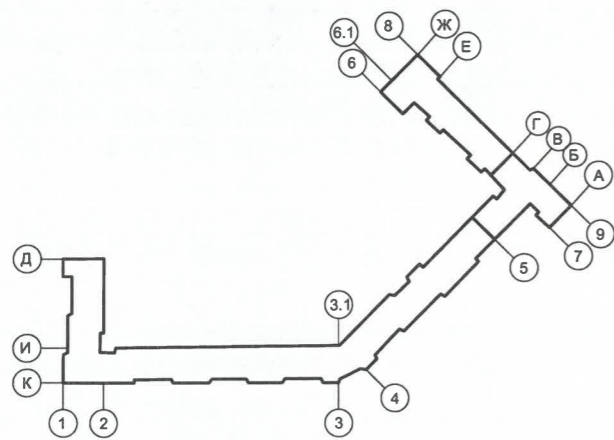
1. Условия размещения систем кондиционирования см. лист 6
2. Условия устройства и переустройства входных групп см. лист 7

СОГЛАСОВАНО
Заместитель начальника ДГА
- главный архитектор
Бресано С.В. Бресано
« 10 » 06 2026 г.

						008-26-КП			
						Колерный паспорт по ул. Уинская, № 8, Мотовилихинского района г. Перми			
Изм.	Кол.уч.	Лист	№Док	Подпись	Дата	Многоквартирный жилой дом со встроенными помещениями общественного назначения	Стадия	Лист	Листов
Разраб.				НЖ	05.26		П	9	
						Фасад в осях А-Ж	Некрасова Екатерина Александровна		



План условных координационных осей



Примечание:

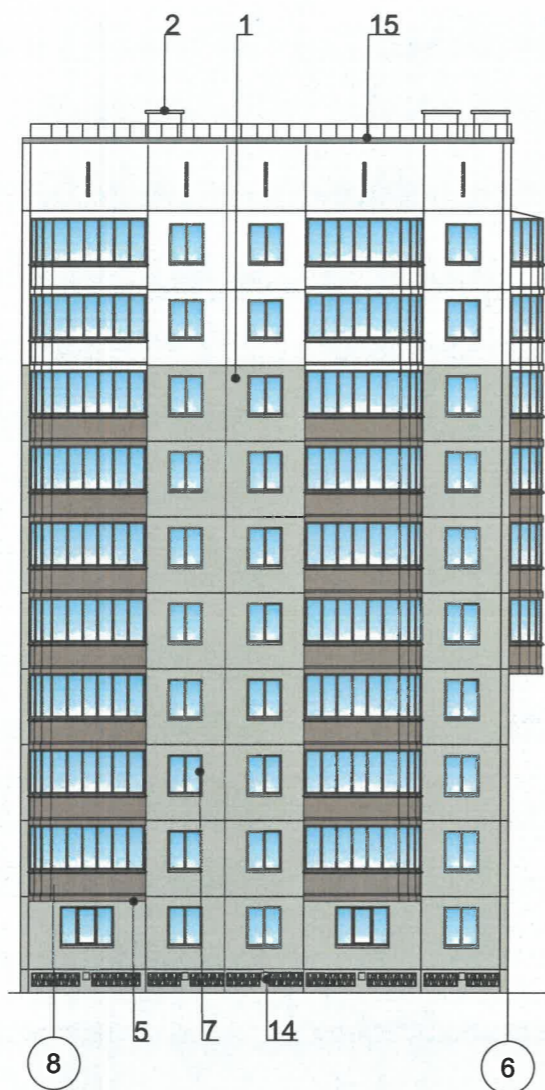
1. Условия размещения систем кондиционирования см. лист 6
2. Условия устройства и переустройства входных групп см. лист 7

СОГЛАСОВАНО
 Заместитель начальника ДГА
 - главный архитектор
Бресано С.В. Фисинин
 «10» 06 2016 г.

Условные обозначения:

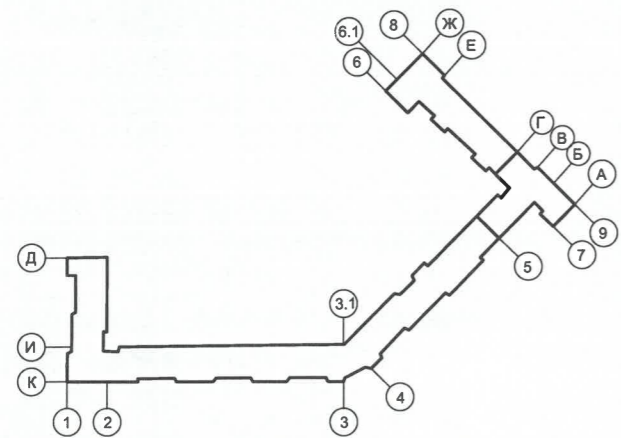
- 1 - Выноска и номер позиции согласно ведомости отделке фасадов на листе 1
- А - Условная координационная ось

						008-26-КП			
						Колерный паспорт по ул. Уинская, № 8, Мотовилихинского района г. Перми			
Изм.	Кол.уч.	Лист	№Док	Подпись	Дата	Многоквартирный жилой дом со встроенными помещениями общественного назначения	Стадия	Лист	Листов
Разраб.		Некрасова		<i>НК</i>	05.26		П	10	
						Фасад в осях Ж-А.	Некрасова Екатерина Александровна		



СОГЛАСОВАНО
 Заместитель начальника ДГА
 главный архитектор
Бресано С.В. Фрисин
 « 10 » 06 2026 г.

План условных координационных осей



Условные обозначения:
 1 - Выноска и номер позиции согласно ведомости отделки фасадов на листе 1
 А - Условная координационная ось

Примечание:

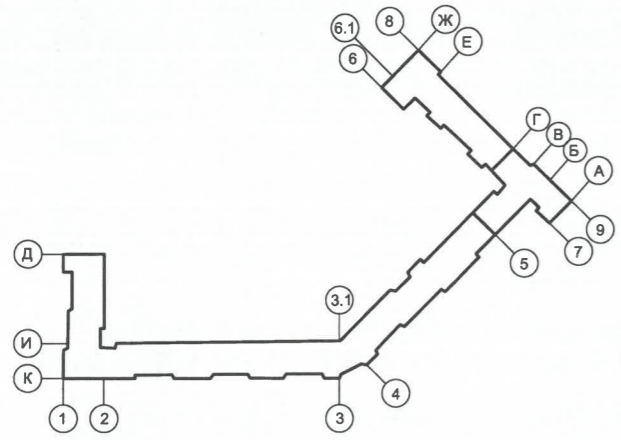
1. Условия размещения систем кондиционирования см. лист 6
2. Условия устройства и переустройства входных групп см. лист 7

						008-26-КП			
						Колерный паспорт по ул. Уинская, № 8, Мотовилихинского района г. Перми			
Изм.	Кол.уч.	Лист	№Док	Подпись	Дата	Многоквартирный жилой дом со встроенными помещениями общественного назначения	Стадия	Лист	Листов
Разраб.		Некрасова		<i>НК</i>	05.26		П	11	
						Фасад в осях 8-6 Фасад в осях 6-6.1	Некрасова Екатерина Александровна		



СОГЛАСОВАНО
 Заместитель начальника ДГА
 - главный архитектор
Бресанов С.В.
 «10» 06 2026 г.

План условных координационных осей



Условные обозначения:

- Выноска и номер позиции согласно ведомости отделке фасадов на листе 1
- Условная координационная ось

Примечание:

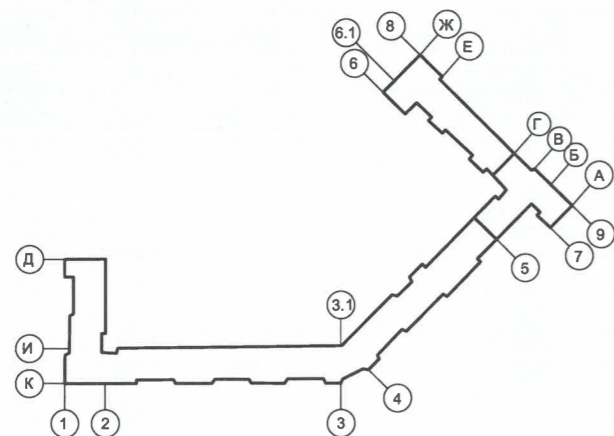
1. Условия размещения систем кондиционирования см. лист 6
2. Условия устройства и переустройства входных групп см. лист 7

						008-26-КП			
						Колерный паспорт по ул. Уинская, № 8, Мотовилихинского района г. Перми			
Изм.	Кол.уч.	Лист	№Док	Подпись	Дата	Многоквартирный жилой дом со встроенными помещениями общественного назначения	Стадия	Лист	Листов
Разраб.		Некрасова		<i>НХ</i>	05.26		П	12	
						Фасад в осях 9-3.1	Некрасова Екатерина Александровна		



СОГЛАСОВАНО
 Заместитель начальника ДГА
 - главный архитектор
Бресано С.В.
 «10» 06 2026 г.

План условных координационных осей



Условные обозначения:

- 1 - Выноска и номер позиции согласно ведомости отделке фасадов на листе 1
- А - Условная координационная ось

Примечание:

1. Условия размещения систем кондиционирования см. лист 6
2. Условия устройства и переустройства входных групп см. лист 7




						008-26-КП			
						Колерный паспорт по ул. Уинская, № 8, Мотовилихинского района г. Перми			
Изм.	Кол.уч.	Лист	№Док	Подпись	Дата	Многоквартирный жилой дом со встроенными помещениями общественного назначения	Стадия	Лист	Листов
Разраб.		Некрасова		<i>НК</i>	05.26		П	13	
						Фасад в осях 3.1-1	Некрасова Екатерина Александровна		



Ведомость средств размещения информации, рекламных конструкций

№	тип объекта, материал, крепление	цвет (с указанием RAL)	наличие подсветки
1	Указатель с наименованием улицы и номером дома (здания) (пункт 11.4.2 Решения Пермской городской Думы от 15.12.2020 № 277). Пластик, металл.	Синий: R-(0), G-(20), B-(120); белый	Внутренняя подсветка
2	Вывеска - объемные буквы и /или логотипы без подложки на металлических направляющих на фризе. Металл, пластик, пленки	Фирменные цвета	Внутренняя подсветка
3	Информационная табличка (режимник). Одиночная (500x700). Не сплошная выклейка буквенными, цифровыми символами (знаками) из декоративной пленки	Фирменные цвета	Без подсветки
4	Вывеска - объемные буквы и/или логотипы без подложки на металлических направляющих в цвет фасада на стене здания. Металл, пластик, пленки	Фирменные цвета	Внутренняя подсветка
5	Вывеска в виде сплошной панели с внутренней стороны витрин, витражей, оконных блоков(высотой не более половины высоты одного остекления витрины, витража, оконного блока, шириной не более половины ширины одного остекления витрины, витража, оконного блока) путем крепления такой панели подвесами к верхней части проема витрины, витража, оконного блока (например, на тросах) с отступом от остекления не менее чем на 0,15 м.	Фирменные цвета	Возможна подсветка
6	Панель-кронштейн. Металл, пластик, пленки	Фирменные цвета	Внутренняя подсветка
7	Вывеска - объемные буквы и /или логотипы без подложки на направляющих на фоне витража. Металл, пластик, пленки	Фирменные цвета	Внутренняя подсветка
8	Вывеска - объемные буквы и /или логотипы без подложки на металлических направляющих на козырьке. Металл, пластик, пленки	Фирменные цвета	Внутренняя подсветка
9	Указатель номера подъезда и квартир (пункт 11.4.2 Решения Пермской городской Думы от 15.12.2020 № 277). Оргстекло, металл, пластик.	Синий: R-(0), G-(20), B-(120); белый	Возможна подсветка

Условные обозначения

-  - место допустимого размещения средств размещения информации, рекламных конструкций
-  - номер позиции согласно Ведомости средств размещения информации, рекламных конструкций
-  - условная координационная ось

СОГЛАСОВАНО
 Заместитель начальника ДГА
 - главный архитектор
Бресано С.В.
 10.06.2026 г.





008-26-КП						
Колерный паспорт по ул. Уинская, № 8, Мотовилихинского района г. Перми						
Изм.	Кол.уч.	Лист	№Док	Подпись	Дата	
Разраб.		Некрасова		<i>НК</i>	05.26	
Многоквартирный жилой дом со встроенными помещениями общественного назначения				Стадия	Лист	Листов
Размещение средств размещения информации, рекламных конструкций				П	14	
				Некрасова Екатерина Александровна		



Примечание:

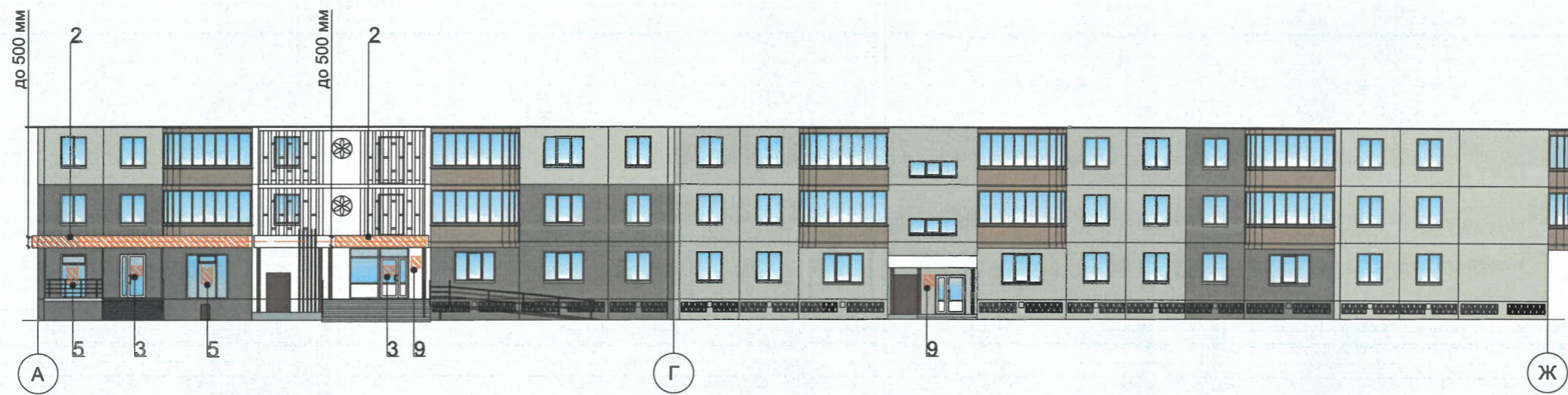
1. Место размещения информации располагается относительно условной прямой линии – единой горизонтальной оси. Местоположение оси на фасаде определяется как половина расстояния между верхним и нижним архитектурным элементом (окна, наличники, карниз, фриз и др.), выделяющимся (западающим, выступающим) из плоскости стены.
2. Размещение вывесок и рекламных конструкций должно осуществляться в границах места допустимого размещения средств размещения информации, рекламных конструкций, установленных данным колерным паспортом объекта капитального строительства.
3. Размещение вывесок по отношению друг к другу, их конфигурация, наполненность информацией должны соответствовать Стандартным требованиям к вывескам, их размещению и эксплуатации (далее - Стандартные требования), утвержденным Решением Пермской городской Думы от 15.12.2020 №277.
4. В случае, если планируемые к размещению вывески не соответствуют Стандартным требованиям и действующему колерному паспорту, требуется внесение изменений в колерный паспорт путем разработки нового колерного паспорта.
5. Максимальный размер информационных табличек – 0,5 м x 0,7 м (пункт 2.13 Стандартных требований).
6. Узел крепления каждого типа объекта информации разрабатывается отдельным рабочим проектом.
7. В случае размещения рекламной конструкции на фасаде здания, строения, сооружения, такая конструкция должна быть отражена в составе нового колерного паспорта, а ее размещение должно осуществляться в соответствии с действующим порядком установки эксплуатации рекламных конструкций на территории города Перми, утвержденным решением Пермской городской Думы от 27.01.2009 № 11, с последующим получением на установку и эксплуатацию рекламной конструкции в установленном порядке.
8. В случае возникновения спорных ситуаций с другими организациями в отношении мест размещения нестандартных вывесок, расположенных не в границах занимаемого помещения, регулирование конфликта и окончательное решение по размещению вывесок той или иной претендующей организации в соответствии с положениями Жилищного кодекса Российской Федерации должно приниматься на собрании собственников помещений в многоквартирном доме.
9. Размещение вывесок, перекрывающих оконные проемы, а также расположенных на балконах, лоджиях зданий и сооружений должно быть согласовано с собственниками помещений, к которым относится балкон и данный оконный проем.
10. В случае возникновения спорных ситуаций в отношении места размещения информационной конструкции на парапете кровли/кровле/стене у кровли, регулирование конфликта и окончательное решение по размещению информационной конструкции должно приниматься на собрании собственников помещений в многоквартирном доме в соответствии с положениями Жилищного кодекса Российской Федерации.

Условные обозначения

-  - единая горизонтальная ось размещения объектов
-  - место допустимого размещения средств размещения информации, рекламных конструкций
-  - номер позиции согласно Ведомости средств размещения информации, рекламных конструкций
-  - условная координационная ось

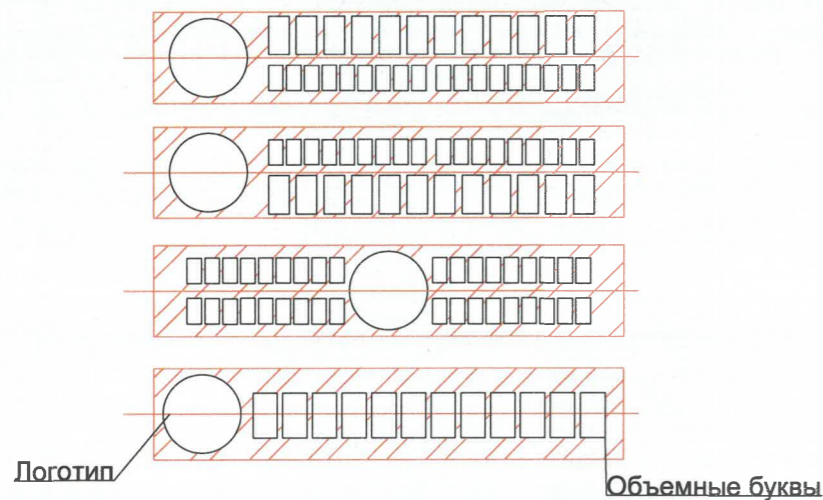
СОГЛАСОВАНО
 Заместитель начальника ДГА
 - главный архитектор
Бресано С.В. Бресано
 «10» 06 2026 г.

						008-26-КП			
						Колерный паспорт по ул. Уинская, № 8, Мотовилихинского района г. Перми			
Изм.	Кол.уч.	Лист	№Док	Подпись	Дата	Многоквартирный жилой дом со встроенными помещениями общественного назначения	Стадия	Лист	Листов
Разраб.		Некрасова		<i>НК</i>	05.26		П	15	
						Размещение средств размещения информации, рекламных конструкций	Некрасова Екатерина Александровна		

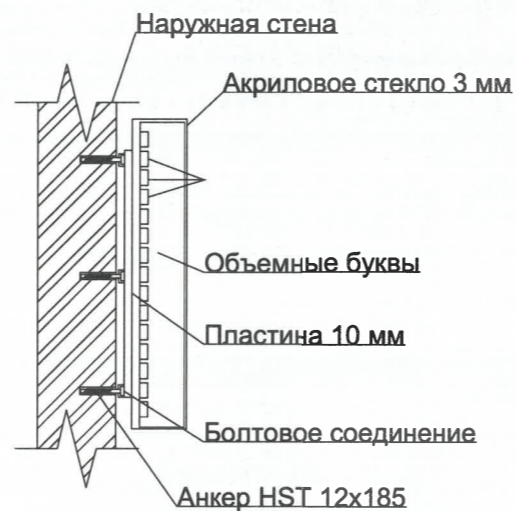


СОГЛАСОВАНО
 Заместитель начальника ДГА
 - главный архитектор
Бресано С.В.
 « 10 » 06 2026 г.

Схема компоновки объемных букв и/или логотипов, относительно оси и места размещения средств размещения информации



Узел крепления средств размещения информации



Условные обозначения

- единая горизонтальная ось размещения объектов
- место допустимого размещения средств размещения информации, рекламных конструкций
- номер позиции согласно Ведомости средств размещения информации, рекламных конструкций
- условная координационная ось

						008-26-КП			
						Колерный паспорт по ул. Уинская, № 8, Мотовилихинского района г. Перми			
Изм.	Кол.уч.	Лист	№Док	Подпись	Дата	Многоквартирный жилой дом со встроенными помещениями общественного назначения	Стадия	Лист	Листов
Разраб.		Некрасова		<i>НК</i>	05.26		П	16	
						Размещение средств размещения информации, рекламных конструкций	Некрасова Екатерина Александровна		

Позиция согласно ведомости отделки фасадов	Координаты цвета: RAL 7039	C	50	
		M	40	
		Y	50	
		K	40	
		R	107	
		G	105	
		B	95	
3, 14				

Позиция согласно ведомости отделки фасадов	Координаты цвета: RAL 100 80 10	C	22	
		M	13	
		Y	31	
		K	3	
		R	203	
		G	204	
		B	180	
1, 14				

Позиция согласно ведомости отделки фасадов	Координаты цвета: RAL 8017	C	60	
		M	80	
		Y	80	
		K	80	
		R	68	
		G	50	
		B	45	
6, 11				

Позиция согласно ведомости отделки фасадов	Координаты цвета: RAL 9010	C	0	
		M	0	
		Y	5	
		K	0	
		R	247	
		G	249	
		B	239	
2,5,7,9,10,13				

Позиция согласно ведомости отделки фасадов	Координаты цвета: RAL 7035	C	5	
		M	0	
		Y	5	
		K	20	
		R	203	
		G	208	
		B	204	
10,12,13				

Позиция согласно ведомости отделки фасадов	Координаты цвета: RAL 7032	C	0	
		M	0	
		Y	20	
		K	40	
		R	185	
		G	185	
		B	168	
4, 14				

Позиция согласно ведомости отделки фасадов	Координаты цвета: RAL 7004	C	0	
		M	0	
		Y	0	
		K	45	
		R	158	
		G	160	
		B	161	
15				

Позиция согласно ведомости отделки фасадов	Координаты цвета: RAL 060 50 20	C	36	
		M	42	
		Y	57	
		K	27	
		R	143	
		G	119	
		B	93	
5				

СОГЛАСОВАНО
Заместитель начальника ДГА
- главный архитектор
Бресано С.В.
« 10 » 06 / 2026 г.

Цвета в международном стандарте RAL и цветовых моделях CMYK, RGB приведены с сайта <https://colorscheme.ru/> (каталог цветов RAL CLASSIC, RAL DESIGN)

						008-26-КП			
						Колерный паспорт по ул. Уинская, № 8, Мотовилихинского района г. Перми			
Изм.	Кол.уч.	Лист	№Док	Подпись	Дата	Многоквартирный жилой дом со встроенными помещениями общественного назначения	Стадия	Лист	Листов
				<i>НК</i>	05.26		П	17	
						Эталоны колеров	Некрасова Екатерина Александровна		