

КАРТА-ПЛАН ТЕРРИТОРИИ

Пояснительная записка

1. Сведения о территории выполнения комплексных кадастровых работ:

59:01:4411480, Российская Федерация, Пермский край, Пермь город

(наименование субъекта Российской Федерации, муниципального образования, населенного пункта, уникальные учетные номера кадастровых кварталов, иные сведения, позволяющие определить местоположение территории, на которой выполняются комплексные кадастровые работы, например, наименование садоводческого или огороднического некоммерческого товарищества, гаражного кооператива, элемента планировочной структуры)

2. Основания выполнения комплексных кадастровых работ:

Наименование, дата и номер документа, на основании которого выполняются комплексные кадастровые работы:

муниципальный контракт № 0356500001424000102 от 27 февраля 2024 г., выдан -

3. Дата подготовки карты-плана территории: 20 ноября 2024 г.

4. Сведения о заказчике(ах) комплексных кадастровых работ:

В отношении юридического лица, органа местного самоуправления муниципального района, муниципального округа или городского округа либо уполномоченного исполнительного органа государственной власти субъекта Российской Федерации:

полное или сокращенное (в случае, если имеется) наименование: Муниципальное образование Администрация города Перми

основной государственный регистрационный номер: 1025900532460

идентификационный номер налогоплательщика: 5902290635

В отношении физического лица или представителя физических или юридических лиц:

фамилия, имя, отчество (последнее - при наличии): —

страховой номер индивидуального лицевого счета в системе обязательного пенсионного страхования Российской Федерации (СНИЛС): —

Наименование и реквизиты документа, подтверждающие полномочия представителя заказчика(ов) комплексных кадастровых работ:

—

Адрес электронной почты (для направления уведомления о результатах внесения сведений в Единый государственный реестр недвижимости):

—

5. Сведения об исполнителе комплексных кадастровых работ:

Полное или сокращенное (в случае, если имеется) наименование и адрес юридического лица, с которым заключен государственный или муниципальный контракт либо договор подряда на выполнение комплексных кадастровых работ:

ООО "Землемер", адрес: 610002, Кировская область г. Киров, ул. Водопроводная, 43

Фамилия, имя, отчество кадастрового инженера (последнее - при наличии):

Чемоданова Катерина Сергеевна

и основной государственный регистрационный номер кадастрового инженера индивидуального предпринимателя (ОГРНИП):

—

Страховой номер индивидуального лицевого счета в системе обязательного пенсионного страхования Российской Федерации (СНИЛС) кадастрового инженера:

140 - 027 - 452 - 02

Уникальный реестровый номер кадастрового инженера в реестре саморегулируемой организации кадастровых инженеров и дата внесения сведений о физическом лице в такой реестр:

0486, 3 июня 2016 г.

Полное или (в случае, если имеется) сокращенное наименование саморегулируемой организации кадастровых инженеров, членом которой является кадастровый инженер:

СРО АКИ "Поволжье"

Контактный телефон:

+7 (8332) 25-16-41

Почтовый адрес и адрес электронной почты, по которым осуществляется связь с кадастровым инженером:

610002, Кировская область г. Киров, ул. Водопроводная, 43, e.belkina@ooozemlemer.ru

6. Перечень документов, использованных при подготовке карты-плана территории:

№ п/п	Реквизиты документа				
	Вид	Дата	Номер	Наименование	Иные сведения
1	2	3	4	5	6
1	Иной документ	27 февраля 2024 г.	0356500001424000102	муниципальный контракт	—
2	Иной документ	25 марта 2024 г.	32/2024/ЕП	договор субподряда на выполнение аэрофотосъемки	—
3	Иной документ	25 марта 2024 г.	33/2024/ЕП	договор субподряда на выполнение работ по проведению комплексных кадастровых работ	—
4	Иной документ	25 марта 2024 г.	34/2024/ЕП	договор субподряда на выполнение работ по обеспечению внесения сведений в единый государственный реестр недвижимости сведений по результатам комплексных кадастровых работ	—
5	Иной документ	13 февраля 2024 г.	91-п	Правила землепользования и застройки города Перми	—
6	Иной документ, выдан: ППК "Роскадастр"	8 апреля 2024 г.	170-10049/2024-В	Выписка о пунктах дифференциальных геодезических станций	—

1	2	3	4	5	6
7	Иной документ, выдан: ППК "Роскадастр"	22 апреля 2024 г.	170-11947/2024-B	Выписка о пунктах дифференциальных геодезических станций	—
8	Иной документ	4 сентября 2024 г.	059-21-01-56-39	Карта-план территории КК 59:01:4411480, утвержденный распоряжением администрации г.Перми	—
9	Иной документ	21 октября 1991 г.	6688	Акт о предоставлении участка в ПБП	—
10	Иной документ	21 октября 1991 г.	б/н	План границ землепользования ГСК №159	—

7. Пояснения к карте-плану территории:					
пояснительная записка					
<p>Департамент земельных отношений администрации города Перми и государственное бюджетное учреждение Пермского края «Центр технической инвентаризации и кадастровой оценки Пермского края» заключили муниципальный контракт № 0356500001424000102 от 27.02.2024г., а общество с ограниченной ответственностью «Землемер» и ГБУ «Центр технической инвентаризации и кадастровой оценки Пермского края» заключили договор субподряда №32/2024/ЕП, 33/2024/ЕП, 34/2024/ЕП на выполнение комплексных кадастровых работ в отношении кадастровых кварталов 59:01:2912598, 59:01:3211542, 59:01:1713311, 59:01:1713319, 59:01:1713323, 59:01:1713324, 59:01:1810031, 59:01:1713549, 59:01:1713445, 59:01:1713073, 59:01:4410818, 59:01:4411068, 59:01:4411480, 59:01:4415024, 59:01:4413606, 59:01:4311881, 59:01:4311882, 59:01:4311873, 59:01:4311880, 59:01:1713316, 59:01:3812842, 59:01:3812829, 59:01:3810209, 59:01:3219030, 59:01:2010352, 59:01:4311060, 59:01:4211245, 59:01:1713074, 59:01:4211243, 59:01:1713079, 59:01:1713077, 59:01:1011419, 59:01:3710244, 59:01:0715042, 59:01:0715040, 59:01:1117193, 59:01:1717089, 59:01:3211713, 59:01:3911638, 59:01:1713409, 59:01:4311956, 59:01:1810069, 59:01:3812373, 59:01:3512027, 59:01:1713449, 59:01:1810021, 59:01:1810024, 59:01:4311984, 59:01:4311964, 59:01:4311983, 59:01:4312000, 59:01:1713521, 59:01:1713548, 59:01:3512011, 59:01:4011308, 59:01:4011792, 59:01:4311951, 59:01:4311967, 59:01:4311987, 59:01:4510459, 59:01:4510458, 59:01:4019177, 59:01:4311874 (Пермский край, г. Пермь) Специалистами ООО "Землемер" была проведена горизонтальная съемка местности в границах кадастрового квартала 59:01:4411480, с применением геодезической аппаратуры (см.раздел "Инструменты" данного карта-плана территории).</p> <p>При подготовке карта плана территории кадастрового квартала 59:01:4411480 администрацией города Перми не был представлен Акт о предоставлении в ПБП земельного участка для капитального строительства и дальнейшей эксплуатации от 21.10.1991 №6688, план границ землепользования ГСК №159 от 21.10.1991 г. Согласно представленным выше документам выявлена реестровая ошибка в описании местоположения границ земельного участка кадастровый номер 59:01:4411480:52.</p> <p>Согласно Правилам землепользования и застройки города Перми, утвержденных решением Пермской городской Думы №143 от 26.06.2007. (изм. от 13.02.2024 №91-п), в границах кадастрового квартала установлены следующие территориальные зоны:</p> <p>ПК-4 (Зона производственно-коммунальных объектов IV класса вредности).</p> <p>Зона ПК-4 выделена для обеспечения правовых условий формирования коммунально-производственных объектов и складских баз IV класса вредности, имеющих санитарно-защитную зону 100 м, с низким уровнем шума и загрязнения. Допускается широкий спектр коммерческих услуг, сопровождающих производственную деятельность. Сочетание различных видов разрешенного использования недвижимости в единой зоне возможно только при условии соблюдения нормативных санитарных требований. Минимальный размер земельного участка для всех видов разрешенного земельных участков - 1 кв. м, за исключением случаев, установленных настоящей абзац введен решением Пермской городской Думы от 23.04.2019 N 80).</p> <p>Максимальный размер земельного участка для всех видов разрешенного использования земельных участков - 10000000 кв. м, за исключением случаев, установленных настоящей статьей. (абзац введен решением Пермской городской Думы от 23.04.2019 N 80)</p> <p>Возражений относительно границ уточняемых земельных участков не поступало, согласительной комиссией конфигурации утверждены.</p> <p>Новая версия XML-схемы, используемая для формирования XML-документа КПТР в форме электронного документа и соответствующая актуальным Требованиями,</p>					

на данный момент времени не утверждена, в связи с чем подготовка xml-файла карты-плана территории осуществлялась с использованием актуальной xml-схемы, установленной приказом Росреестра от 16.03.2017 № П/0115 в соответствии с требованиями к подготовке карты-плана территории, утвержденными приказом Минэкономразвития России от 21.11.2016 № 734, утратившими силу 17.07.2022. Текстовая часть карты-плана территории, оформленная в соответствии с требованиями к подготовке, утвержденными приказом Росреестра от 04.08.2021 № П/0337, представлена в приложении в формате pdf.

Кадастровый инженер Чемоданова Катерина Сергеевна (Р№0486, дата внесения в реестр СРО 03.06.2016) при составлении карта плана осуществила следующие виды работ:

- подготовка и сбор документов, содержащих необходимые для выполнения комплексных кадастровых работ исходные данные;
- уведомление правообладателей объектов недвижимости, являющихся объектами комплексных кадастровых работ, о начале выполнения таких работ;
- определение местоположения границ и площади объектов недвижимости на местности на основе геодезической съемки;
- подготовка карта-плана территории в соответствии с требованиями Приказа Росреестра от 04.08.2021 № П/0337, вступившим в силу 18.07.2022 г.

КИ, подготовившим КПТ, не выполнялись геодезические работы по определению координат характерных точек границы земельного участка. Сведения о координатах характерных точек, средствах измерений (прибор), геодезической основе (пункты ГГС), использованной при подготовке карта плана территории получены от ООО «Землемер», как от юр. лица, являющегося субъектом геодезической деятельности, выполняющего геодезические работы.

Сведения о пунктах геодезической сети и средствах измерений

1. Сведения о пунктах геодезической сети:

№ п/п	Вид геодезической сети	Название пункта геодезической сети и тип знака	Система координат пункта геодезической сети	Координаты пункта, м		Дата обследования 23 апреля 2024 г.		
						Сведения о состоянии		
				X	Y	наружного знака пункта	центра пункта	марки центра пункта
1	2	3	4	5	6	7	8	9
1	Геодезическая сеть специального назначения, СДГС. Сведения о классе геодезической сети отсутствуют	Пермь (PERM), тип знака отсутствует	МСК-59, зона 2	518 687,70	2 232 426,83	Утрачен	Сохранился	Сохранился
2	Государственная геодезическая сеть - Астрономо-геодезическая сеть 2 класса. 2	Буланки, сигнал		518 267,53	2 261 657,56			
3	Государственная геодезическая сеть - Астрономо-геодезическая сеть 2 класса. 2	Балмошная, пирамида		525 660,18	2 240 635,26			
4	Государственная геодезическая сеть - Астрономо-геодезическая сеть 1 класса. 1	Кондратово, сигнал		514 079,77	2 224 355,44	Сохранился		

2. Сведения об использованных средствах измерений:			
№ п/п	Наименование и обозначение типа средства измерений - прибора (инструмента, аппаратуры)	Заводской или серийный номер средства измерений	Реквизиты свидетельства о поверке прибора (инструмента, аппаратуры) и (или) срок действия поверки
1	2	3	4
1	Аппаратура геодезическая спутниковая типа PrinCe i30	3418382	№С-АЦМ/30-01-2024/312609852 от 30.01.2024г. выдано ООО "АВТОПРОГРЕСС-М" действует до 29.01.2025г.
2	Аппаратура геодезическая спутниковая типа PrinCe i50	3407108	№С-АЦМ/30-01-2024/312609854 от 30.01.2024 выдано ООО "АВТОПРОГРЕСС-М" действует до 29.01.2025г.
3	Дальномер лазерный Leica DISTO D2	1280431760	№С-АЦМ/10-02-2023/222032828 выдано ООО «АВТОПРОГРЕСС-М» от 10.02.2023г. действует до 09.02.2024г.
4	Сканер лазерный аэросъёмочный AlphaAir 450	E0B2153752	С-АЦМ/25-10-2023/289249946 от 25.10.2023г., выдано ООО "АВТОПРОГРЕСС-М" действительно до 24.10.2024г.

Сведения об уточняемых земельных участках

1. Сведения о характерных точках границ уточняемого земельного участка с кадастровым номером _____:
 Система координат _____ Зона № _____

Обоз- начение харак- терных точек границ	Координаты, м				Метод определения координат	Формулы, примененные для расчета средней квадратической погрешности определения координат характерных точек границ (Mt), с подставленными в такие формулы значениями и итоговые (вычисленные) значения Mt, м	Описание закрепления точки
	содержатся в Едином государственном реестре недвижимости		определены в результате выполнения комплексных кадастровых работ				
	X	Y	X	Y			
1	2	3	4	5	6	7	8

2. Сведения о частях границ уточняемого земельного участка с кадастровым номером _____:

Обозначение части границ		Горизонтальное проложение (S), м	Описание прохождения части границ	Сведения о согласовании местоположения границ (согласовано/спорное)
от т.	до т.			
1	2	3	4	5

3. Сведения о характеристиках уточняемого земельного участка с кадастровым номером _____:

№ п/п	Наименование характеристики земельного участка	Значение характеристики
1	2	3
1.	Адрес земельного участка	
1.1.	Сведения о местоположении земельного участка (при отсутствии адреса) в структурированном в соответствии с федеральной информационной адресной системой виде	
1.2.	Дополнительные сведения о местоположении земельного участка	
2.	Площадь земельного участка ± величина погрешности определения (вычисления) площади ($P \pm \Delta P$), м²	
3.	Формула, примененная для вычисления предельной погрешности определения площади земельного участка, с подставленными значениями и итоговые (вычисленные) значения	
4.	Площадь земельного участка согласно сведениям Единого государственного реестра недвижимости (Ркад), м²	
5.	Оценка расхождения Р и Ркад ($P - P_{кад}$), м²	

1	2	3
6.	Предельный минимальный и максимальный размеры земельного участка (Рмин и Рмакс), м ²	
7.	Вид (виды) разрешенного использования	
7.1.	Дополнительные сведения об использовании земельного участка	
8.	Кадастровый или иной государственный учетный номер (инвентарный) здания, сооружения, объекта незавершенного строительства, расположенного на земельном участке	
9.	Сведения о земельных участках (землях общего пользования, территории общего пользования), посредством которых обеспечивается доступ	
10.	Иные сведения	
4. Пояснения к сведениям об уточняемом земельном участке с кадастровым номером _____:		
1.		

Сведения об образуемых земельных участках

1. Сведения о характерных точках границ образуемого земельного участка _____ : <div style="text-align: right;">обозначение земельного участка</div>					
Система координат _____				Зона № _____	
Обоз- начение харак- терных точек границ	Координаты, м		Метод определения координат	Формулы, примененные для расчета средней квадратической погрешности определения координат характерных точек границ (Mt), с подставленными в такие формулы значениями и итоговые (вычисленные) значения Mt, м	Описание закрепления точки
	X	Y			
1	2	3	4	5	6
2. Сведения о частях границ образуемого земельного участка _____ : <div style="text-align: right;">обозначение земельного участка</div>					
Обозначение части границ		Горизонтальное проложение (S), м	Описание прохождения части границ	Сведения о согласовании местоположения границ (согласовано/спорное)	
от т.	до т.				
1	2	3	4	5	
3. Сведения о характеристиках образуемого земельного участка _____ : <div style="text-align: right;">обозначение земельного участка</div>					
№ п/п	Наименование характеристики земельного участка		Значение характеристики		
1	2		3		
1.	Адрес земельного участка				
1.1.	Сведения о местоположении земельного участка (при отсутствии адреса) в структурированном в соответствии с федеральной информационной адресной системой виде				
1.2.	Дополнительные сведения о местоположении земельного участка				
2.	Категория земель				
3.	Вид (виды) разрешенного использования				
3.1.	Дополнительные сведения об использовании земельного участка				
4.	Реестровый номер границ территориальной зоны или в случае отсутствия такого реестрового номера ее индивидуальное обозначение (вид, тип, номер, индекс)				
5.	Площадь земельного участка ± величина погрешности определения (вычисления) площади ($P \pm \Delta P$), м²				

1	2	3
6.	Формула, примененная для вычисления предельной погрешности определения площади земельного участка, с подставленными значениями и итоговые (вычисленные) значения	
7.	Предельный минимальный и максимальный размеры земельного участка (Рмин) и (Рмакс), м ²	
8.	Кадастровый или иной государственный учетный номер (инвентарный) объекта недвижимости, расположенного на образуемом земельном участке	
9.	Кадастровые номера исходных земельных участков	
9.1.	Кадастровый номер входящего в состав земельного участка, представляющего собой единое землепользование (номер контура многоконтурного земельного участка), преобразование которого осуществляется	
9.2.	Кадастровые номера земельных участков, исключаемых из состава измененного (исходного) земельного участка, представляющего собой единое землепользование	
9.3.	Кадастровый или иной государственный учетный номер (инвентарный) объекта недвижимости, расположенного на измененном земельном участке	
10.	Условный номер земельного участка	
11.	Учетный номер проекта межевания территории	
12.	Дополнительные сведения об образовании земельного участка	
13.	Сведения о земельных участках (землях общего пользования, территории общего пользования), посредством которых обеспечивается доступ	
14.	Иные сведения	
4. Пояснения к сведениям об образуемом земельном участке _____ :		
обозначение земельного участка		
1.		

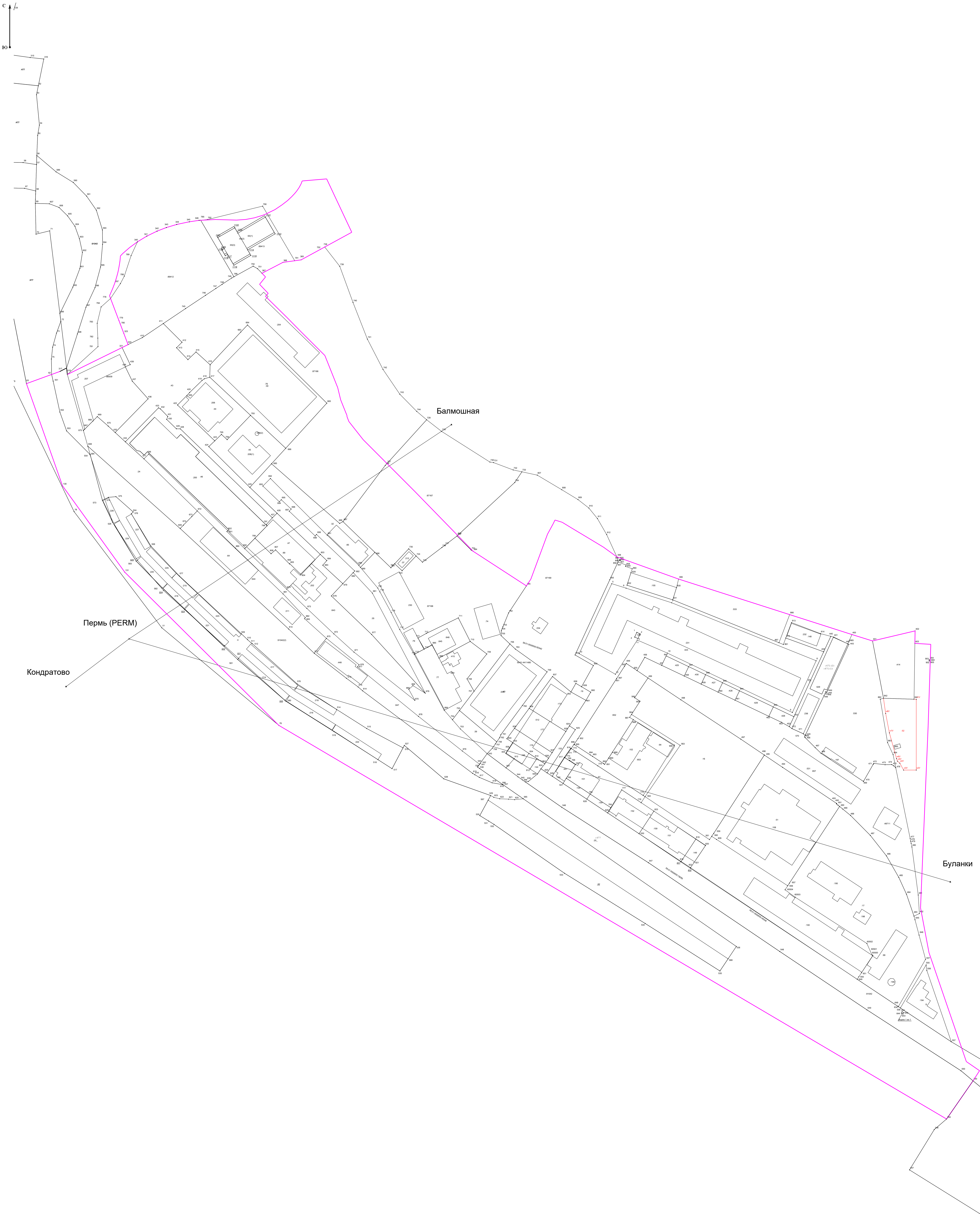
Сведения об уточняемых земельных участках, необходимые для исправления реестровых ошибок в сведениях о местоположении их границ								
1. Сведения о характерных точках границ уточняемого земельного участка с кадастровым номером					59:01:4411480:52			:
Система координат		МСК-59, зона 2			Зона №			2
Обоз- начение харак- терных точек границ	Координаты, м				Метод определения координат	Формулы, примененные для расчета средней квадратической погрешности определения координат характерных точек границ (Mt), с подставленными в такие формулы значениями и итоговые (вычисленные) значения Mt, м	Описание закрепления точки	
	содержатся в Едином государственном реестре недвижимости		определены в результате выполнения комплексных кадастровых работ					
	X	Y	X	Y				
1	2	3	4	5	6	7	8	
842	—	—	511 981,63	2 230 531,21	Метод спутниковых геодезических измерений (определений)	$\sqrt{(0,05^2 + 0,05^2)} = 0,07$	Закрепление отсутствует	
841	—	—	511 980,67	2 230 560,54				
н1У	—	—	511 980,60	2 230 562,69				
н2У	—	—	511 912,60	2 230 562,69				
н3У	—	—	511 912,60	2 230 550,54				
н4У	—	—	511 919,22	2 230 546,89				
н5У	—	—	511 921,11	2 230 544,70				
н6У	—	—	511 923,60	2 230 543,76				
н7У	—	—	511 948,33	2 230 536,91				
н8У	—	—	511 967,02	2 230 533,29				
842	—	—	511 981,63	2 230 531,21			Закрепление отсутствует	

2. Сведения о частях границ уточняемого земельного участка с кадастровым номером				59:01:4411480:52		:
Обозначение части границ		Горизонтальное проложение (S), м	Описание прохождения части границ	Сведения о согласовании местоположения границ (согласовано/спорное)		
от т.	до т.					
1	2	3	4	5		
842	841	29,35	—	согласовано		
841	н1У	2,15				
н1У	н2У	68,00				
н2У	н3У	12,15				
н3У	н4У	7,56				
н4У	н5У	2,89				
н5У	н6У	2,66				
н6У	н7У	25,66				
н7У	н8У	19,04				
н8У	842	14,76				
3. Сведения о характеристиках уточняемого земельного участка с кадастровым номером						
№ п/п	Наименование характеристики		Значение характеристики			
1	2		3			
1.	Адрес земельного участка		—			
1.1.	Сведения о местоположении земельного участка (при отсутствии адреса) в структурированном в соответствии с федеральной информационной адресной системой виде		Российская Федерация, Пермский край, Пермь г, Василия Васильева ул, уч 3			
1.2.	Дополнительные сведения о местоположении земельного участка		—			
2.	Площадь земельного участка ± величина погрешности определения (вычисления) площади (Р ± ΔР), м²		1 667 ± 14,00			
3.	Формула, примененная для вычисления предельной погрешности определения площади земельного участка, с подставленными значениями и итоговые (вычисленные) значения		3,5*0,10*√(1 667,00) = 14			
4.	Площадь земельного участка согласно сведениям Единого государственного реестра недвижимости (Ркад), м²		4 500,00			
5.	Оценка расхождения Р и Ркад (Р - Ркад), м²		2 833			
6.	Предельный минимальный и максимальный размеры земельного участка (Рмин и Рмакс), м²		Рмин = Рмин = 1 Рмакс = Рмакс = 10 000 000			

1	2	3
7.	Кадастровый или иной государственный учетный номер (инвентарный) здания, сооружения, объекта незавершенного строительства, расположенного на земельном участке	59:01:4411480:665
8.	Вид (виды) разрешенного использования	Для капитального строительства и дальнейшей эксплуатации
8.1.	Дополнительные сведения об использовании земельного участка	—
9.	Сведения о земельных участках (землях общего пользования, территории общего пользования), посредством которых обеспечивается доступ	Земли общего пользования
10.	Иные сведения	Зона производственно-коммунальных объектов V класса вредности (ПК-5)
4. Пояснения к сведениям об уточняемом земельном участке с кадастровым номером 59:01:4411480:52 :		
1.	—	







Описание местоположения здания, сооружения, объекта незавершенного строительства на земельном участке								
1. Сведения о характерных точках контура объекта недвижимости с кадастровым номером _____:								
Система координат _____							Зона № _____	
Обоз- начение харак- терных точек границ	Содержатся в Едином государственном реестре недвижимости			Определены в ходе выполнения комплексных кадастровых работ			Метод определения координат	Формулы, примененные для расчета средней квадратической погрешности определения координат характерных точек (Mt), м, с подставленными в такие формулы значениями и итоговые (вычисленные) значения Mt, м
	координаты, м		Радиус, м	координаты, м		Радиус, м		
	X	Y	R	X	Y	R		
1	2	3	4	5	6	7	8	9
2. Сведения о характеристиках объекта недвижимости с кадастровым номером _____:								
№ п/п	Наименование характеристики				Значение характеристики			
1	2				3			
1.	Вид объекта недвижимости							
2.	Ранее присвоенный государственный учетный номер (инвентарный) здания, сооружения, объекта незавершенного строительства							
3.	Кадастровый номер земельного участка (земельных участков), в границах которого (которых) расположены здание, сооружение, объект незавершенного строительства							
4.	Уникальный учетный номер кадастрового квартала, в границах которого расположены здание, сооружение, объект незавершенного строительства							
5.	Адрес здания, сооружения, объекта незавершенного строительства							
5.1.	Сведения о местоположении здания, сооружения, объекта незавершенного строительства (при отсутствии адреса) в структурированном в соответствии с федеральной информационной адресной системой виде							
5.2.	Дополнительные сведения о местоположении							
6.	Иные сведения							
3. Пояснения к сведениям об объекте недвижимости с кадастровым номером _____:								
1.								

Сведения о зданиях, сооружениях, объектах незавершенного строительства, необходимые для исправления реестровых ошибок в сведениях об описании их местоположения								
1. Сведения о характерных точках контура _____ _____ вид объекта недвижимости (здание, сооружение, объект незавершенного строительства) с кадастровым номером _____:								
Система координат _____							Зона № _____	
Обоз- начение харак- терных точек границ	Содержатся в Едином государственном реестре недвижимости			Определены в ходе выполнения комплексных кадастровых работ			Метод определения координат	Формулы, примененные для расчета средней квадратической погрешности определения координат характерных точек (Mt), м, с подставленными в такие формулы значениями и итоговые (вычисленные) значения Mt, м
	координаты, м		Радиус, м	координаты, м		Радиус, м		
	X	Y	R	X	Y	R		
1	2	3	4	5	6	7	8	9
2. Иные сведения об объекте недвижимости с кадастровым номером _____:								
1.								
3. Пояснения к сведениям об объекте недвижимости с кадастровым номером _____:								
1.								



- Условные обозначения:**
- ← Направлена геодезических построений при определении координат характерных точек границ земельного участка
 - Граница кадастрового квартала
 - 43-39-350108 — Номер кадастрового квартала
 - Граница земельного участка, объекта капитального строительства
 - Граница земельного участка, объекта капитального строительства, установленная при проведении кадастровых работ
 - :239/ — Контур и обозначение сооружения или ОИС
 - 00031 — Обозначение земельных участков (существующих)
 - :13 — Обозначение земельных участков (уточняемых)
 - 2У — Характерная точка границы земельного участка, полученная при проведении кадастровых работ, сведения о которой позволяют однозначно определить ее положение на местности и ее обозначение
 - 5 — Прекращающая существование точка, сведения о которой позволяют однозначно определить ее местоположение
 - 7 — Характерная точка границы, сведения о которой позволяют однозначно определить ее положение на местности и ее обозначение
 - — Пункт опорной межевой сети
 - △ — Пункт государственной геодезической сети
 - — Вид территориальной зоны

An aerial photograph of an industrial area, likely a manufacturing or distribution hub. The image shows numerous large, rectangular industrial buildings with various roof colors (gray, blue, white). A network of roads and parking lots is visible, along with areas of bare earth and some vegetation. A specific parcel is highlighted with a red outline, located in the upper right quadrant of the image. The map includes various annotations such as property lines, building footprints, and a highlighted area in red. The overall scene depicts a complex industrial landscape.

Условные обозначения:	
	- Граница кадастрового квартала
43:39:350108	- Номер кадастрового квартала
	- Граница земельного участка, объекта капитального строительства
	- Граница земельного участка, объекта капитального строительства, установленная при проведении кадастровых работ
	- Контур и обозначение сооружения или ОНС
0031	- Обозначение земельных участков (существующих)
13	- Обозначение земельных участков (уточняемых)
	- Характерная точка границы земельного участка, полученная при проведении кадастровых работ, сведения о которой позволяют однозначно определить ее положение на местности и ее обозначение
	- Характерная точка границы, сведения о которой позволяют однозначно определить ее положение на местности и ее обозначение