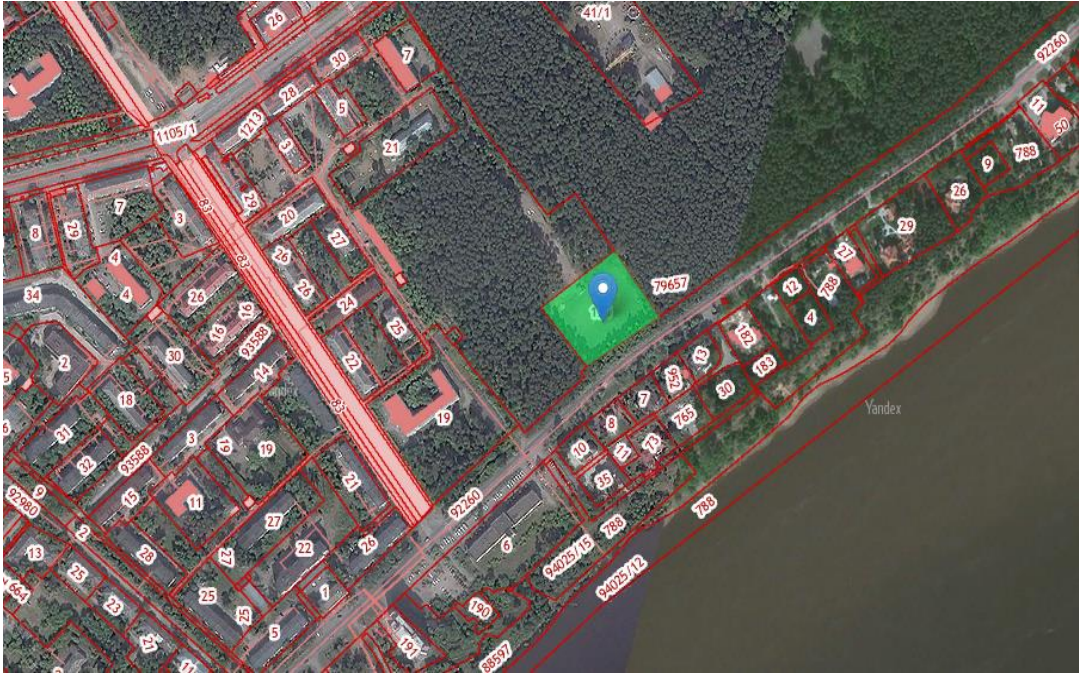


Земельный участок по адресу: г. Пермь, Кировский район, ул. Кировоградская, з/у 81



- **Кадастровый номер** – 59:01:1717040:155 (строительство объекта планируется в границах данного земельного участка);
- **Общая площадь земельного участка** – 7387 кв.м.
- **Форма собственности** – муниципальная;
- **Территориальная зона *** – Зона рекреационно-ландшафтных территорий (Р-2);
- **Вид разрешенного использования *** – площадки для занятий спортом.

* *Мероприятия по смене территориальной зоны и вида разрешенного использования земельного участка при необходимости осуществляются администрацией г. Перми*

Возможность технологического присоединения к сетям инженерной инфраструктуры

- **Водоснабжение и водоотведение** – возможность подключения имеется;
- **Электроснабжение** – возможность подключения имеется;
- **Газоснабжение** – возможность подключения имеется;
- **Теплоснабжение** – возможность подключения имеется;