

Ландшафтный архитектор Антипина А.А.

Заказчик: ООО «Дьюти Фри»

ИНДИВИДУАЛЬНЫЙ ЭСКИЗ СЕЗОННОГО (ЛЕТНЕГО) КАФЕ

**АДРЕС ОБЪЕКТА: г. Пермь, административный район Ленинский,
улица Комсомольский проспект, здание №34**

04-2026-К34-ЭП

ПЕРМЬ 2026 г.

Ведомость чертежей

ЛИСТ	НАИМЕНОВАНИЕ	ПРИМЕЧАНИЕ
1	Общие данные	
2	Ситуационный план	
3	Фотофиксация места установки сезонного (летнего) кафе	
4,5	Чертежи сезонного (летнего) кафе	
6,7	Фотомонтаж сезонного (летнего) кафе	

Ведомость элементов сезонного (летнего) кафе

ПОЗ.	НАИМЕНОВАНИЕ	ЭТАЛОН ЦВЕТА	ОБОЗНАЧ. ЦВЕТА	ВИД МАТЕРИАЛА	ПРИМЕЧАНИЕ
1	Несущий каркас		RAL7016 RAL8014	Металл, лиственница	
2	Подиум		RAL8014	Лиственница	
3	Зонт		RAL7016 RAL8014 RAL1015	Металл, лиственница, уличная ткань	
4	Диван на металлокаркасе		RAL7016	Металл, дерево	
5	Стул на металлокаркасе плетеный		RAL7016 RAL8000 RAL9004	Металл, ротанг	
6	Стол деревянный		RAL8028	Дерево	
7	Стол на металлокаркасе		RAL7016	Металл	
8	Кашпо		RAL9004	Дерево	
9	Подушки на диваны		RAL7004	Текстиль	
10	Светильник шар			Оргстекло	
11	Диван без спинки на металлокаркасе		RAL7016	Металл, дерево	

Пояснительная записка

Комплект чертежей разработан для возведения сезонного (летнего) кафе по адресу: г. Пермь, Ленинский район, пр-кт Комсомольский, д. №34 в соответствии с Постановлением администрации города Перми № 562 от 01.07.2022 г.

1. Сведения о земельном участке.

Сезонное (летнее) кафе планируется разместить вдоль фасада здания, расположенного на земельном участке с кадастровым номером 59:01:4410122:14.

В административном отношении площадка сезонного (летнего) кафе расположена в квартале, ограниченном: с севера - ул. Екатерининская, с юга - ул. Луначарского, с запада - пр-кт Комсомольский, с востока - ул. Газеты Звезда. К проектируемому объекту предусмотрен доступ со стороны ул. Екатерининской, ул. Луначарского и Комсомольского пр-кта.

2. Сведения об объектах культурного наследия

Проектируемое сезонное (летнее) кафе расположено в границах территории объекта культурного наследия регионального значения – достопримечательного места «Комсомольский проспект», границы которого утверждены Приказ Государственной инспекции по охране объектов культурного наследия Пермского края от 19.12.2018 № СЭД-55-01-05-563.

Проектируемое сезонное (летнее) кафе не нарушает режимы использования и градостроительные регламенты в границах зон охраны объектов культурного наследия.

3. Тип Объекта (сезонное (летнее) кафе)

Сезонное (летнее) кафе - территория с размещенным на ней мобильным оборудованием.

4. Информация о размерах, площади

Габариты размещения сезонного (летнего) кафе в плане - 11,81 м x 5,1 м.

Общая площадь - 46,9 м²

Высота зонтов - 2,65 м.

5. Описание конструктивных элементов

Сезонное (летнее) кафе состоит из двух симметрично расположенных относительно центрального входа в кафе зон.

Первая зона находится слева от центрального входа в кафе на террасе, состоящей из металлического каркаса и доски лиственницы. С северной стороны располагается 4-х местный диван, выполненный из металлического каркаса и мягких подушек. Рядом с диваном располагаются 2 металлических столика и по 2 стула возле каждого стола. Стулья состоят из металлического каркаса. С южной стороны зоны располагаются ещё 4 стула и 2 стола, выполненные из металлического каркаса и деревянной столешницы. С западной стороны располагается ещё один диван, обращенный к Комсомольскому проспекту. На территории кафе размещаются деревянные кадки с цветами. Для вечернего пребывания в сезонном (летнем) кафе предусмотрены элементы уличного освещения в виде белых шаров на террасе.

Для защиты от солнца и дождя на территории установлены зонты.

Конструкция - отдельно стоящая, не имеет крепления к фасаду здания.

В конце сезона вся мебель будет убираться на хранение.

Для оформления сезонного (летнего) кафе выбрана спокойная цветовая гамма с учетом архитектурного облика сложившейся застройки.

Раздел «Размещение средств размещения информации» не разрабатывается в связи с отсутствием средств размещения информации на сезонном (летнем) кафе.

						04-2026-К34-ЭП		
						Индивидуальный эскиз сезонного (летнего) кафе по адресу: пр-кт Комсомольский, 34 в Ленинском районе города Перми		
Изм.	Кол.уч.	Лист	№ док.	Подпись	Дата			
Разработал		Антипина А.А.			20.05.26	Сезонное (летнее) кафе		
						П	1	7
						Общие данные		
						Ландшафтный архитектор Антипина А.А.		

Ситуационный план



Ведомость ссылочных и прилагаемых документов

Условные обозначения

ОБОЗНАЧЕНИЕ	НАИМЕНОВАНИЕ	ПРИМЕЧАНИЕ
	Ссылочные документы	
Решение Пермской городской Думы от 15.12.2020 г. № 277	«Об утверждении правил благоустройства территории города Перми»	
Постановление администрации города Перми от 01.07.2022 г. № 562	«Об утверждении формы индивидуального эскиза сезонных (летних) кафе, требований к содержанию индивидуального эскиза сезонных (летних) кафе, порядка согласования индивидуального эскиза сезонных (летних) кафе»	
	Прилагаемые документы	
Приказ ГИОКН Пермского края от 19.12.2018 № СЭД-55-01-05-563	«Об установлении границ территории, предмета охраны и требований к осуществлению деятельности в границах территории объекта культурного наследия и к градостроительным регламентам в границах территории объекта культурного наследия регионального значения - достопримечательного места «Комсомольский проспект»».	
Колерный паспорт № СЭД-22-01-05-12 от 02.04.2013	Колерный паспорт здания по адресу: пр-кт Комсомольский, 34 в Ленинском районе города Перми 020-10-2013-ОФ	Согласовано 04.2013

- 34 - здание
- границы земельного участка с кадастровым номером 59:01:4410122:14
- сезонное (летнее) кафе
- границы края проезжей части или других отдельно стоящих выступающих элементов

						04-2026-К34-ЭП		
						Индивидуальный эскиз сезонного (летнего) кафе по адресу: пр-кт Комсомольский, 34 в Ленинском районе города Перми		
Изм.	Кол.уч.	Лист	№ док.	Подпись	Дата			
					20.05.26			
Сезонное (летнее) кафе						Стадия	Лист	Листов
						П	2	7
Ситуационный план						Ландшафтный архитектор Антипина А.А.		

Фотофиксация 1



Фотофиксация 2



Фотофиксация 3



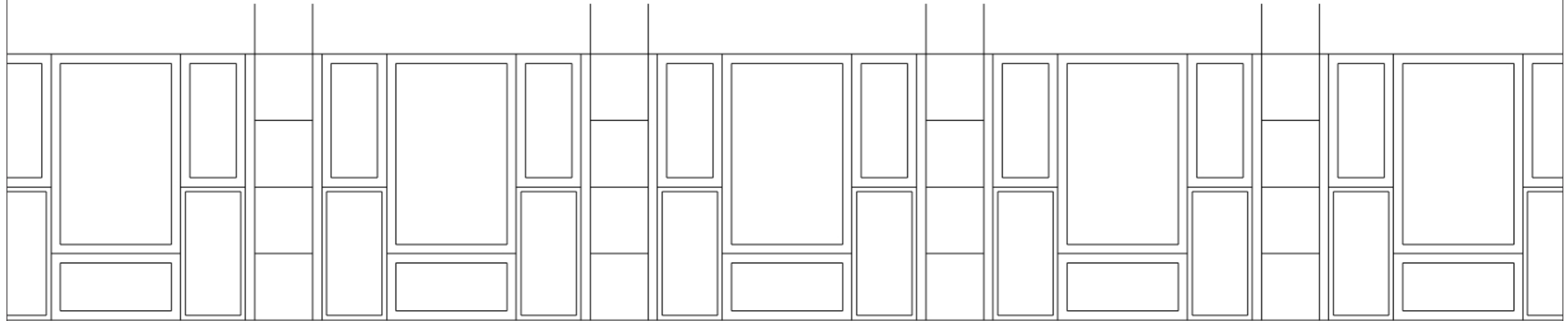
Фотофиксация 4



ПРИМЕЧАНИЕ: дата проведения фотофиксации места установки сезонного (летнего) кафе 21.04.2026

						04-2026-К34-ЭП			
						Индивидуальный эскиз сезонного (летнего) кафе по адресу: пр-кт Комсомольский, 34 в Ленинском районе города Перми			
Изм.	Кол.уч.	Лист	№ док.	Подпись	Дата	Сезонное (летнее) кафе	Стадия	Лист	Листов
							П	3	7
						Фотофиксация места установки сезонного (летнего) кафе	Ландшафтный архитектор Антипина А.А.		

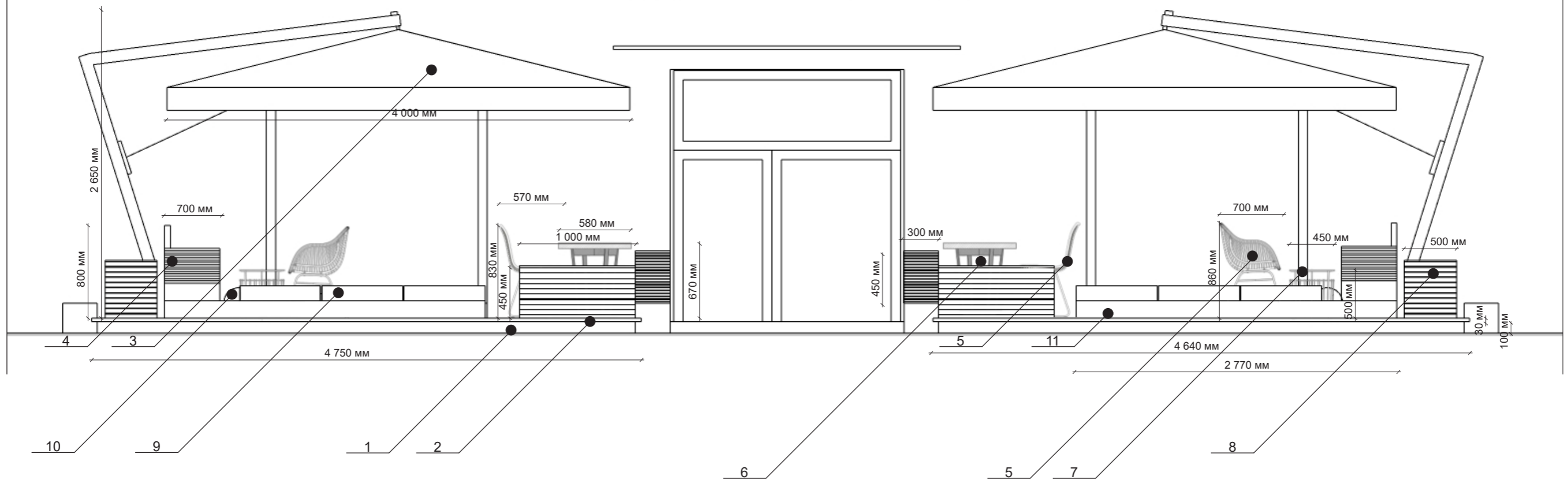
Вид спереди (западный фасад)



ЭНОТЕКА

DUTY FREE

БАР

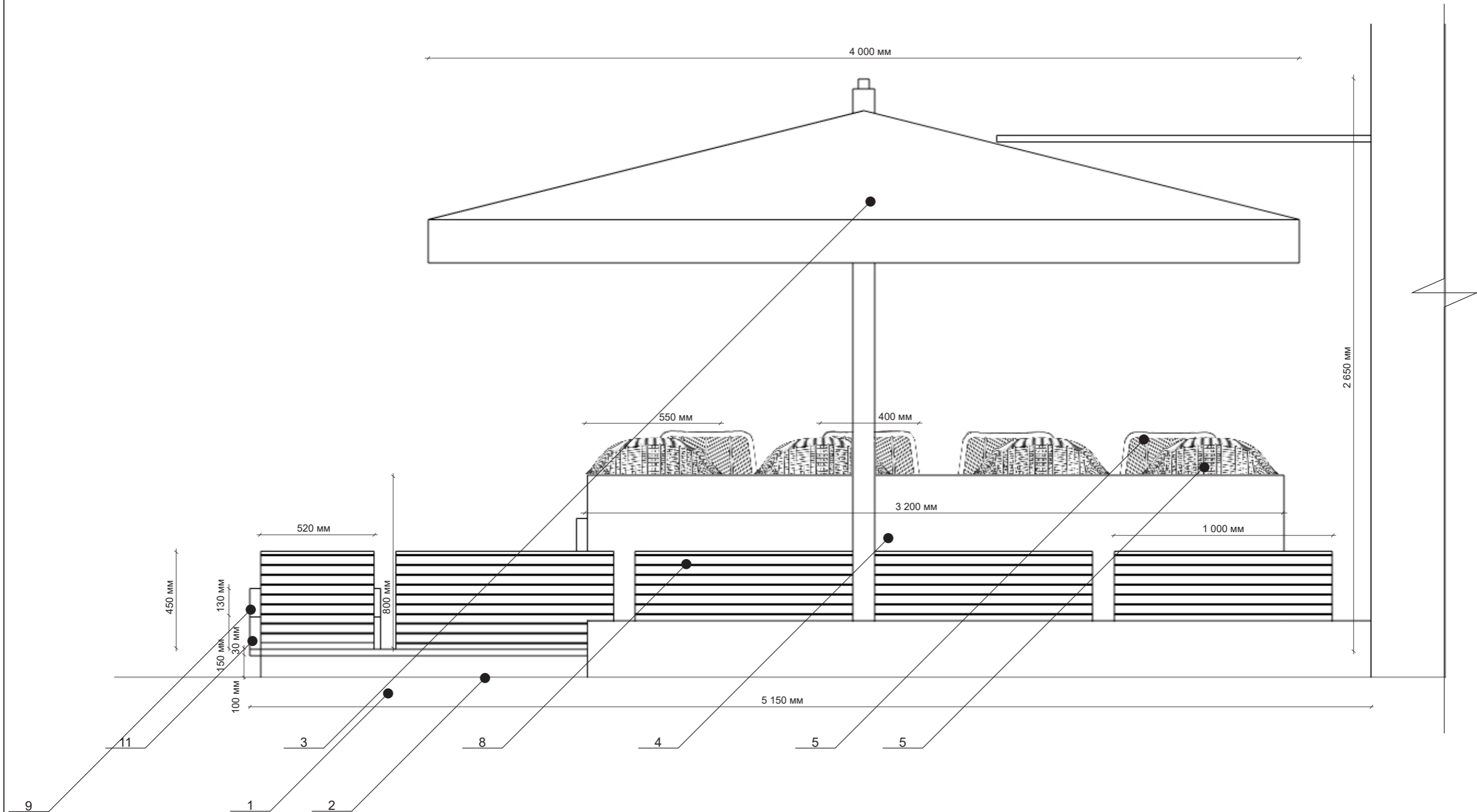


Условные обозначения

9 - позиция из ведомости элементов сезонного (летнего) кафе

						04-2026-К34-ЭП			
						Индивидуальный эскиз сезонного (летнего) кафе			
Изм.	Кол.уч.	Лист	№ док.	Подпись	Дата	Сезонное (летнее) кафе	Стадия	Лист	Листов
							П	4	7
						Чертежи сезонного (летнего) кафе	Ландшафтный архитектор Антипина А.А.		

Вид сбоку (южный фасад)



Условные обозначения

9 - позиция из ведомости элементов сезонного (летнего) кафе

						04-2026-К34-ЭП			
						Индивидуальный эскиз сезонного (летнего) кафе			
Изм.	Кол.уч.	Лист	№ док.	Подпись	Дата	Сезонное (летнее) кафе	Стадия	Лист	Листов
							П	5	7
Разработал	Антипина А.А.				20.05.26	Чертежи сезонного (летнего) кафе	Ландшафтный архитектор Антипина А.А.		

Фотомонтаж 1



						04-2026-К34-ЭП			
						Индивидуальный эскиз сезонного (летнего) кафе			
Изм.	Кол.уч.	Лист	№ док.	Подпись	Дата	Сезонное (летнее) кафе	Стадия	Лист	Листов
							П	6	7
Разработал		Антипина А.А.			20.05.26	Фотомонтаж сезонного (летнего) кафе	Ландшафтный архитектор Антипина А.А.		

Фотомонтаж 2



Фотомонтаж 4



Фотомонтаж 3



Фотомонтаж 5



						04-2026-К34-ЭП			
						Индивидуальный эскиз сезонного (летнего) кафе			
Изм.	Кол.уч.	Лист	№ док.	Подпись	Дата	Сезонное (летнее) кафе	Стадия	Лист	Листов
							П	7	7
Разработал		Антипина А.А.			20.05.26	Фотомонтаж сезонного (летнего) кафе	Ландшафтный архитектор Антипина А.А.		