

Общество с ограниченной ответственностью «ШЕФ дизайн»

Заказчик: ООО «НАМИ»

**ИНДИВИДУАЛЬНЫЙ ЭСКИЗ
СЕЗОННОГО (ЛЕТНЕГО) КАФЕ**

**АДРЕС ОБЪЕКТА: г. Пермь, Свердловский район
улица Газеты Звезда, здание №44**

05-2026-Г344-ЭП

ПЕРМЬ 2026 г.

Ведомость чертежей

ЛИСТ	НАИМЕНОВАНИЕ	ПРИМЕЧАНИЯ
1	Общие данные	
2	Ситуационный план	
3	Фотофиксация места установки сезонного (летнего) кафе	
4, 5	Чертежи сезонного (летнего) кафе	
6	Фотомонтаж сезонного (летнего) кафе	

Ведомость элементов сезонного (летнего) кафе

ПОЗ.	НАИМЕНОВАНИЕ ЭЛЕМЕНТА	ЭТАЛОН ЦВЕТА	ОБОЗНАЧ. ЦВЕТА	ВИД МАТЕРИАЛА	ПРИМЕЧАНИЯ
1	Навес		RAL 070 70 10 RAL 8019	Металл, дерево, уличная ткань	
2	Стул		RAL 9011 RAL 1001	Металл, ротанг	
3	Стол		RAL 9011	Металл, дерево	
4	Табурет		RAL 8024	Дерево, ротанг	
5	Кашпо		RAL 7036	Керамика, пластик	
6	Урна		RAL 7036	Металл	
7	Светильник		RAL 1001	Ротанг	
8	Кадка		RAL 040 50 30	Дерево, пластик	

Пояснительная записка

1. Сведения о земельном участке
 Адрес: г. Пермь, Свердловский район, ул. Газеты Звезда, д. 44
 Кадастровый номер земельного участка: 59:01:4410170:1
 Площадь участка — 1 848 кв. м

В административном отношении площадка сезонного (летнего) кафе расположена в квартале, ограниченном: с севера — ул. Швецова, с востока — ул. Сибирская, с запада — ул. Комсомольский проспект, с юга — ул. Тимирязева. К проектируемому объекту предусмотрен доступ со стороны ул. Газеты Звезда.
 Участок расположен в территориальной зоне Ц-2, зоне обслуживания и деловой активности местного значения.

2. Сведения об объектах культурного наследия
 Здание расположено в границах зоны регулирования застройки и хозяйственной деятельности «Дом офицеров гарнизонный» согласно Постановлению Правительства Пермского края от 20.03.2019 №190-п «Об утверждении границ зон охраны объектов культурного наследия регионального значения достопримечательного места «Комсомольский проспект» (г. Пермь, Ленинский, Свердловский районы, мкр. Центр); «Памятник Уральскому добровольческому танковому корпусу» (г. Пермь, ул. Сибирская (у Дома офицеров); «Дом офицеров гарнизонный» (г. Пермь, ул. Сибирская, 59); «Пересыльная тюрьма, где на пути в Сибирь останавливались ссыльные» (г. Пермь, ул. Сибирская, 65), а также режимов использования земель и требований к градостроительным регламентам в границах данных зон».

3. Тип Объекта (сезонное (летнее) кафе)
 Сезонное (летнее) кафе — территория с размещенным на ней мобильным оборудованием.

4. Информация о размерах, площади
 Габариты размещения сезонного (летнего) кафе в плане — 9,9 x 2,1 м
 Общая площадь — 20,79 кв. м
 Высота навеса — 3,5 м

5. Описание конструктивных элементов
 Летнее (сезонное) кафе размещается на отмостке существующего здания, без нарушения свободного пешеходного движения и с сохранением функциональности прилегающей территории. Основанием служит существующее покрытие с частичным устройством технологического настила.

Конструкция кафе представляет собой отдельно стоящий навес с единой односкатной кровлей. Навес не имеет крепления к фасаду здания. Для защиты посетителей от атмосферных осадков, солнечного воздействия, а также от предметов, которые могут быть сброшены с верхних этажей соседними жильцами, предусмотрен навес из уличной ткани, объединяющий всю площадку летнего кафе.

На территории размещается уличная мебель: столы, стулья, декоративные перегородки и кадки с озеленением. По окончании сезона мебель и элементы благоустройства демонтируются и убираются на хранение.

Раздел «Размещение средств размещения информации» не разрабатывается в связи с отсутствием средств размещения информации на сезонном (летнем) кафе.

						05-2026-ГЗ44-ЭП			
						Индивидуальный эскиз сезонного (летнего) кафе по ул. Газеты Звезда, №44, Свердловского района г. Перми			
Изм.	Коп.уч.	Лист	№ док.	Подпись	Дата	Сезонное (летнее) кафе	Стадия	Лист	Листов
							П	1	6
						Общие данные	ООО «ШЕФ дизайн»		

Фотофиксация 1



Фотофиксация 2



Фотофиксация 3



ПРИМЕЧАНИЕ: дата проведения фотофиксации
места установки сезонного (летнего) кафе 15.05.2026

						05-2026-Г344-ЭП			
						Индивидуальный эскиз сезонного (летнего) кафе по ул. Газеты Звезда, №44, Свердловского района г. Перми			
Изм.	Коп.уч.	Лист	№ док.	Подпись	Дата	Сезонное (летнее) кафе	Стадия	Лист	Листов
							П	3	6
						Фотофиксация места установки сезонного (летнего) кафе		ООО «ШЕФ дизайн»	

Вид спереди 1:30 (юго-западный фасад)

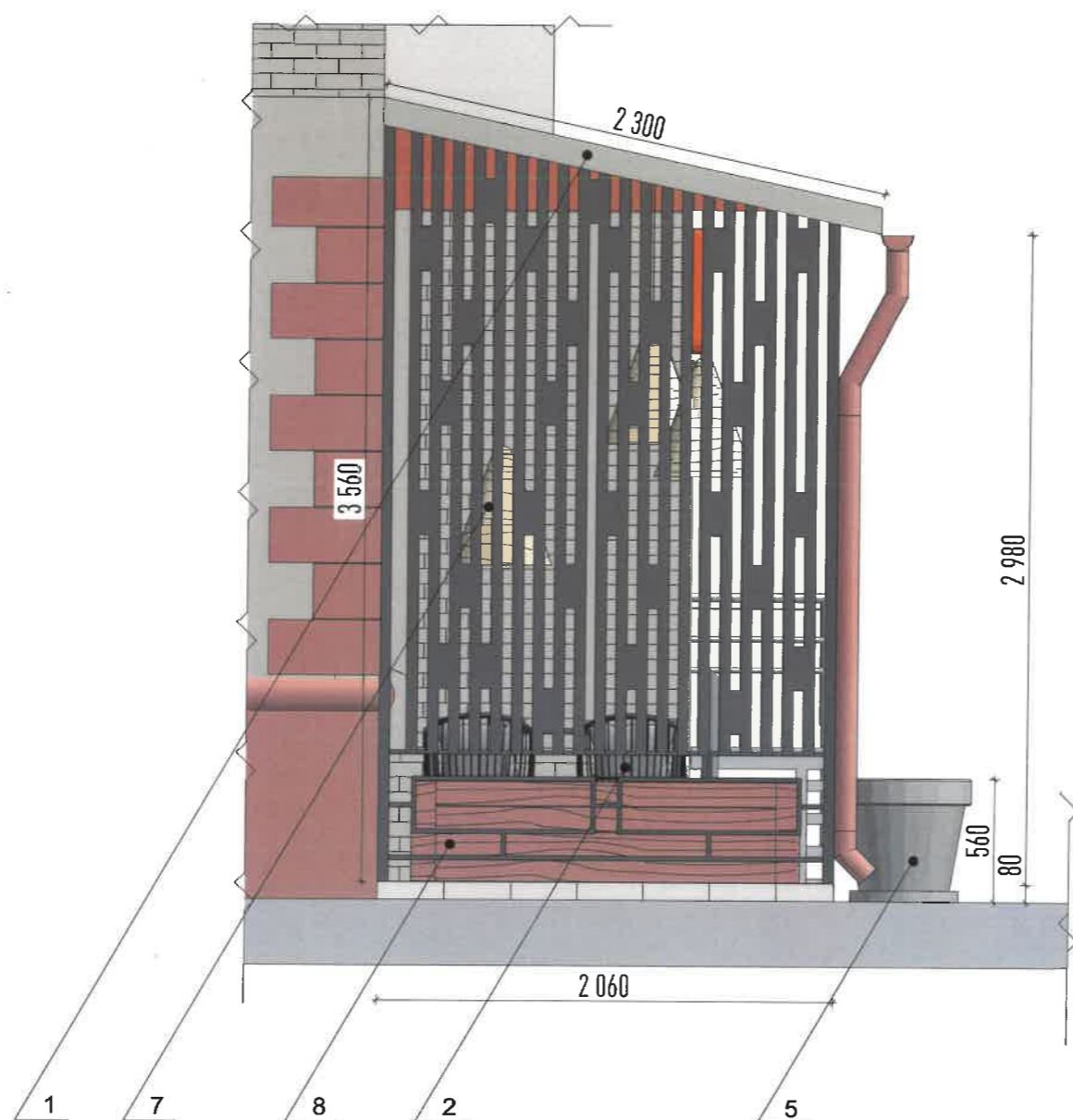


Условные обозначения

3 — Позиция из ведомости элементов сезонного (летнего) кафе

						05-2026-Г344-ЭП			
						Индивидуальный эскиз сезонного (летнего) кафе по ул. Газеты Звезда, №44, Свердловского района г. Перми			
Изм.	Кол.уч.	Лист	№ док.	Подпись	Дата	Сезонное (летнее) кафе	Стадия	Лист	Листов
							П	4	6
Разраб.		Мухачёва А.В.				Чертежи сезонного (летнего) кафе	ООО «ШЕФ дизайн»		
Проверил		Шибалева А.В.							

Вид сбоку 1:30 (северный фасад)



Условные обозначения



Позиция из ведомости элементов сезонного (летнего) кафе

						05-2026-Г344-ЭП			
						Индивидуальный эскиз сезонного (летнего) кафе по ул. Газеты Звезда, №44, Свердловского района г. Перми			
Изм.	Кол.уч.	Лист	№ док.	Подпись	Дата	Сезонное (летнее) кафе	Стадия	Лист	Листов
							П	5	6
						Чертежи сезонного (летнего) кафе	ООО «ШЕФ дизайн»		

Фотомонтаж 1

Фотомонтаж 2



						05-2026-Г344-ЭП			
						Индивидуальный эскиз сезонного (летнего) кафе по ул. Газеты Звезда, №44, Свердловского района г. Перми			
Изм.	Кол.уч.	Лист	№ док.	Подпись	Дата	Сезонное (летнее) кафе	Стадия	Лист	Листов
							П	6	6
Разраб.						Фотомонтаж сезонного (летнего) кафе	ООО «ШЕФ дизайн»		
Проверил									