

Общество с ограниченной ответственностью «ШЕФ дизайн»

Заказчик: ИП Пригода Е. Ф.

**ИНДИВИДУАЛЬНЫЙ ЭСКИЗ
СЕЗОННОГО (ЛЕТНЕГО) КАФЕ**

**АДРЕС ОБЪЕКТА: г. Пермь, Свердловский район
улица Куйбышева, здание №96**

04-2026-К96-ЭП

ПЕРМЬ 2026 г.

Ведомость чертежей

ЛИСТ	НАИМЕНОВАНИЕ	ПРИМЕЧАНИЯ
1	Общие данные	
2	Ситуационный план	
3	Фотофиксация места установки сезонного (летнего) кафе	
4, 5	Чертежи сезонного (летнего) кафе	
6	Фотомонтаж сезонного (летнего) кафе	

Пояснительная записка

1. Сведения о земельном участке
 Адрес: г. Пермь, Свердловский район, ул. Куйбышева, д. 96
 Кадастровый номер земельного участка: 59:01:4410741:13
 Площадь участка — 1 824,03 кв. м
 В административном отношении площадка сезонного (летнего) кафе расположена в квартале, ограниченном: с севера — ул. Соловьёва, с востока — ул. Комсомольский проспект, с запада — ул. Куйбышева, с юга — ул. Коминтерна. К проектируемому объекту предусмотрен доступ со стороны ул. Куйбышева.
 Участок расположен в территориальной зоне Ц-2, зоне обслуживания и деловой активности местного значения.

2. Сведения об объектах культурного наследия
 Объект находится в границах:
 - территории объекта культурного наследия – достопримечательного места «Проспект им. Сталина» в соответствии с приказом Министерства культуры, молодежной политики и массовых коммуникаций Пермского края от 22.11.2013 г. № СЭД-27-01-12-372 «Об утверждении границ территории, предмета охраны, градостроительных регламентов и режимов использования территории объекта культурного наследия- достопримечательного места «Проспект им. Сталина».

Проектируемое сезонное (летнее) кафе не нарушает режимы использования и градостроительные регламенты в границах зон охраны объектов культурного наследия.

3. Тип Объекта (сезонное (летнее) кафе)
 Сезонное (летнее) кафе — территория с размещенным на ней мобильным оборудованием

4. Информация о размерах, площади
 Габариты размещения сезонного (летнего) кафе в плане — 9 x 2 м
 Общая площадь — 18 кв. м
 Высота ограждения — 1,3 м

5. Описание конструктивных элементов
 Сезонное (летнее) кафе располагается на технологическом настиле из террасной доски с сохранением свободного пешеходного движения. Для организации безбарьерной среды предусмотрен разборный пандус, который устанавливается на период эксплуатации летнего кафе и демонтируется по окончании сезона.

На территории размещается уличная мебель: столы, стулья и кашпо с цветами. По окончании сезона мебель и элементы благоустройства демонтируются и убираются на хранение.
 Конструкция — отдельно стоящая, не имеет крепления к фасаду здания.

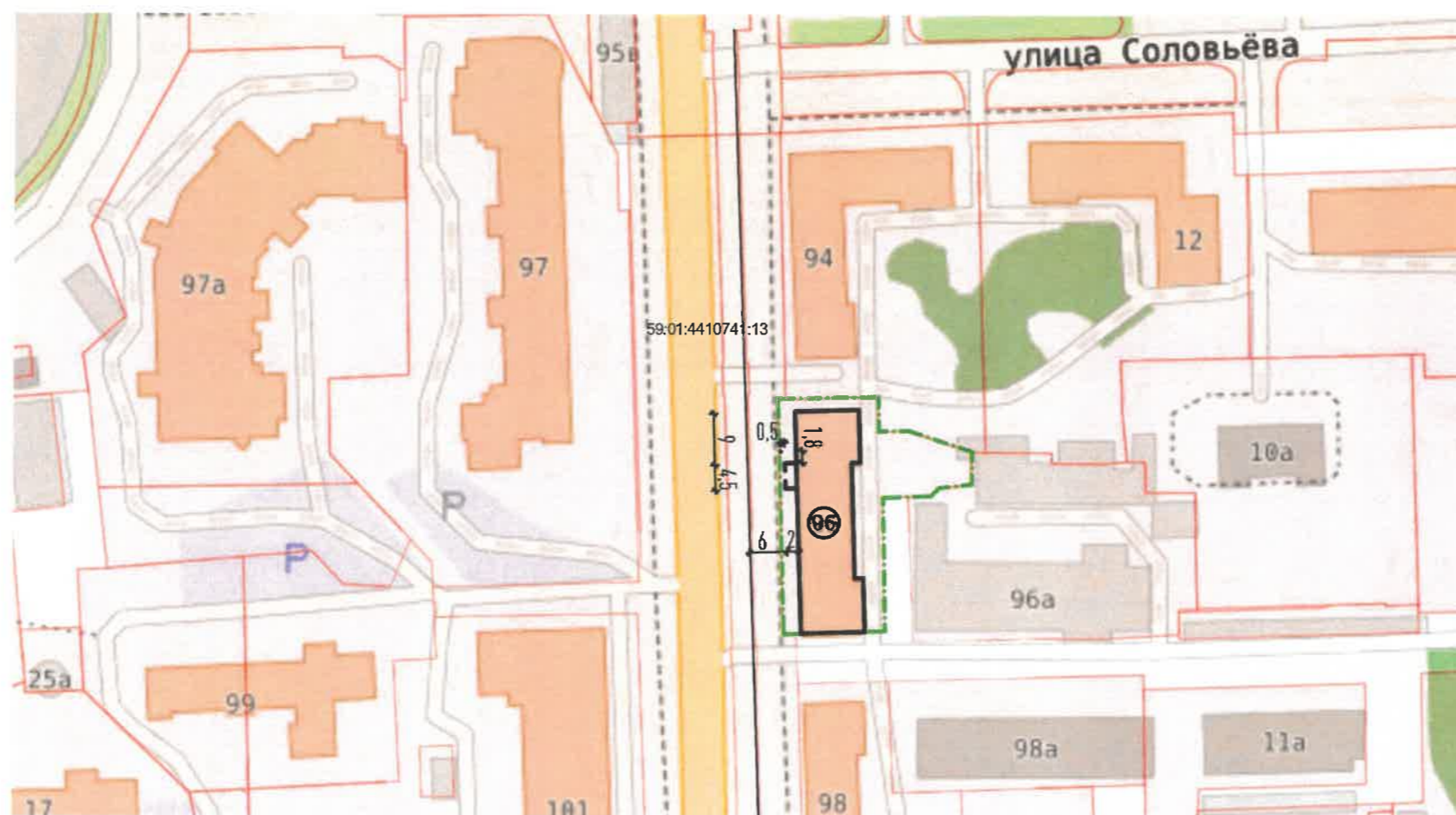
Раздел «Размещение средств размещения информации» не разрабатывается в связи с отсутствием средств размещения информации на сезонном (летнем) кафе.

Ведомость элементов сезонного (летнего) кафе

ПОЗ.	НАИМЕНОВАНИЕ ЭЛЕМЕНТА	ЭТАЛОН ЦВЕТА	ОБОЗНАЧ. ЦВЕТА	ВИД МАТЕРИАЛА	ПРИМЕЧАНИЯ
1	Настил с пандусом		RAL 7037 RAL 7044	Металл, дерево	
2	Ограждение		RAL 7037	Металл	
3	Кашпо		RAL 8017	Дерево	
4	Стул		RAL 9011	Металл, ротанг	
5	Стол		RAL 9011	Металл	

						04-2026-К96-ЭП			
						Индивидуальный эскиз сезонного (летнего) кафе по ул. Куйбышева, №96, Свердловского района г. Перми			
Изм.	Коп.уч.	Лист	№ док.	Подпись	Дата	Сезонное (летнее) кафе	Стадия	Лист	Листов
							П	1	6
						Общие данные		ООО «ШЕФ дизайн»	

Ситуационный план



Ведомость ссылочных и прилагаемых документов

Условные обозначения

- 96 - здание
- сезонное (летнее) кафе
- границы земельного участка с кадастровым номером 59:01:4410741:13
- - границы края проезжей части или других отдельно стоящих выступающих элементов

ОБОЗНАЧЕНИЕ	НАИМЕНОВАНИЕ	ПРИМЕЧАНИЕ
	<u>Ссылочные документы</u>	
Решение Пермской городской Думы от 15.12.2020 г. № 277	Об утверждении правил благоустройства территории города Перми	
Постановление администрации города Перми от 01.07.2022 г. № 562	Об утверждении формы индивидуального эскиза сезонных (летних) кафе, требований к содержанию индивидуального эскиза сезонных (летних) кафе, порядка согласования индивидуального эскиза сезонных (летних) кафе	
	<u>Прилагаемые документы</u>	
Приказ Министерства культуры, молодежной политики и массовых коммуникаций Пермского края от 22.11.2013 г. № СЭД-27-01-12-372	Об утверждении границ территории, предмета охраны, градостроительных регламентов и режимов использования территории объекта культурного наследия-достопримечательного места «Проспект им. Сталина»	
Колерный паспорт №0156300021416000002-0186 760-01 от 01.03.2016	Паспорт внешнего облика объекта капитального строительства (колерный паспорт) по адресу Пермь, Свердловский район, ул. Куйбышева, д. 96. Шифр №0156300021416000002-0186760-01-ОФ	Согласовано 09.11.2016

					04-2026-К96-ЭП				
					Индивидуальный эскиз сезонного (летнего) кафе по ул. Куйбышева, №96, Свердловского района г. Перми				
Изм.	Кол.уч.	Лист	№ док.	Подпись	Дата	Сезонное (летнее) кафе	Стадия	Лист	Листов
	Разраб.			Мухачёва А.В.			П	2	6
	Проверил			Шибаява А.В.					
					Ситуационный план			ООО «ШЕФ дизайн»	

Фотофиксация 1



Фотофиксация 2



ПРИМЕЧАНИЕ: дата проведения фотофиксации
места установки сезонного (летнего) кафе 10.05.2026

					04-2026-К96-ЭП					
					Индивидуальный эскиз сезонного (летнего) кафе по ул. Куйбышева, №96, Свердловского района г. Перми					
Изм.	Кол.уч.	Лист	№ док.	Подпись	Дата	Сезонное (летнее) кафе	Стадия	Лист	Листов	
							П	3	6	
					Фотофиксация места установки сезонного (летнего) кафе			ООО «ШЕФ дизайн»		

Вид спереди 1:30 (западный фасад)



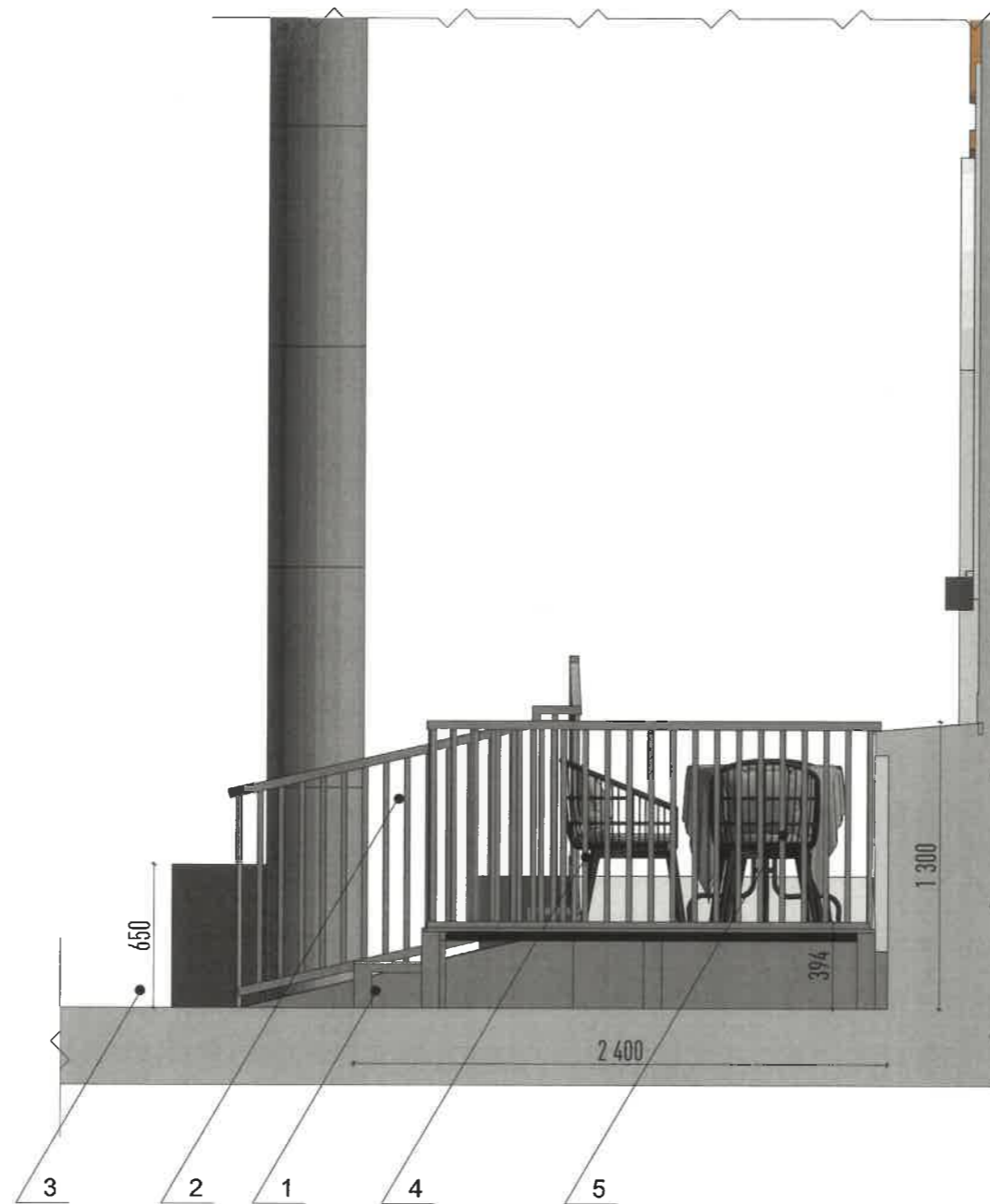
Условные обозначения



Позиция из ведомости элементов сезонного (летнего) кафе

					04-2026-K96-ЭП				
					Индивидуальный эскиз сезонного (летнего) кафе по ул. Куйбышева, №96, Свердловского района г. Перми				
Изм.	Кол.уч.	Лист	№ док.	Подпись	Дата	Сезонное (летнее) кафе	Стадия	Лист	Листов
Разраб.				Мухачёва А.В.			П	4	6
Проверил				Шибеева А.В.		Чертежи сезонного (летнего) кафе	ООО «ШЕФ дизайн»		

Вид сбоку 1:30 (южный фасад)



Условные обозначения



Позиция из ведомости элементов сезонного (летнего) кафе

					04-2026-K96-ЭП				
					Индивидуальный эскиз сезонного (летнего) кафе по ул. Куйбышева, №96, Свердловского района г. Перми				
Изм.	Кол.уч.	Лист	№ док.	Подпись	Дата	Стадия	Лист	Листов	
						Сезонное (летнее) кафе	П	5	6
Разраб.				Мухачёва А.В.					
Проверил				Шибеева А.В.		Чертежи сезонного (летнего) кафе		ООО «ШЕФ дизайн»	

Фотомонтаж 1



Фотомонтаж 2



						04-2026-K96-ЭП			
						Индивидуальный эскиз сезонного (летнего) кафе по ул. Куйбышева, №96, Свердловского района г. Перми			
Изм.	Кол.уч.	Лист	№ док.	Подпись	Дата	Сезонное (летнее) кафе	Стадия	Лист	Листов
							П	6	6
Разраб.		Мухачёва А.В.				Фотомонтаж сезонного (летнего) кафе	ООО «ШЕФ дизайн»		
Проверил		Шибеева А.В.							