

Общество с ограниченной ответственностью «ШЕФ дизайн»

Заказчик: ИП Верзакова Л. В.

**ИНДИВИДУАЛЬНЫЙ ЭСКИЗ
СЕЗОННОГО (ЛЕТНЕГО) КАФЕ**

**АДРЕС ОБЪЕКТА: г. Пермь, Свердловский район
улица Сибирская, здание №57**

05-2026-С57-ЭП

ПЕРМЬ 2026 г.

Ведомость чертежей

ЛИСТ	НАИМЕНОВАНИЕ	ПРИМЕЧАНИЯ
1	Общие данные	
2	Ситуационный план	
3	Фотофиксация места установки сезонного (летнего) кафе	
4, 5	Чертежи сезонного (летнего) кафе	
6	Фотомонтаж сезонного (летнего) кафе	

Пояснительная записка

1. Сведения о земельном участке
 Адрес: г. Пермь, Свердловский район, ул. Сибирская, д. 57
 Кадастровый номер земельного участка: 59:01:4410170:300
 Площадь участка — 3 849 кв. м
 В административном отношении площадка сезонного (летнего) кафе расположена в квартале, ограниченном: с северо-востока — ул. Сибирская, с юго-востока — ул. 1-я Красноармейская, с юго-запада — ул. Газеты Звезда, с северо-запада — ул. Швецова. К проектируемому объекту предусмотрен доступ со стороны ул. Сибирская. Размещение сезонного (летнего) кафе не затрагивает тротуар ул. Сибирская и не препятствует движению пешеходов.
 Участок расположен в территориальной зоне Ц-2, зоне обслуживания и деловой активности местного значения.

2. Сведения об объектах культурного наследия
 Здание по ул. Сибирской, 57 располагается в границах зоны регулирования застройки и хозяйственной деятельности ЗРЗ-121Г ОКН «Дом офицеров гарнизонный» в соответствии с постановлением Правительства Пермского края от 20.03.2019 № 190-п «Об утверждении границ зон охраны объектов культурного наследия регионального значения достопримечательного места «Комсомольский проспект» (г. Пермь, Ленинский, Свердловский районы, мкр. Центр); «Памятник Уральскому добровольческому танковому корпусу» (г. Пермь, ул. Сибирская, 59); «Пересыльная тюрьма, где на пути в Сибирь останавливались ссыльные» (г. Пермь, ул. Сибирская 65), а также режимов использования земель и требований к градостроительным регламентам в границах данных зон».

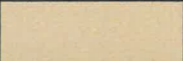
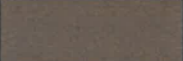



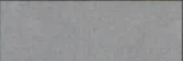
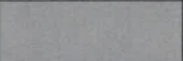

3. Тип Объекта (сезонное (летнее) кафе)
 Сезонное (летнее) кафе — территория с размещенным на ней мобильным оборудованием.

4. Информация о размерах, площади
 Габариты размещения сезонного (летнего) кафе в плане — 8,2 x 8,4 м
 Общая площадь — 70,1 кв. м
 Высота зонта — 2,7 м
 Размещение сезонного (летнего) кафе не затрагивает тротуар ул. Сибирская и не препятствует движению пешеходов. Проход шириной 2 метра, обеспечивает беспрепятственное движение посетителей кафе.

5. Описание конструктивных элементов
 Сезонное (летнее) кафе располагается в пределах земельного участка МКД по ул. Сибирская, 57, на существующем покрытии с сохранением свободного пешеходного движения.
 Для защиты от солнца и дождя на территории установлен навес, который располагается в пределах входной группы кафе и не крепится к фасаду здания, и зонты в случае их установки.
 Конструкция является отдельно стоящей и не имеет крепления к фасаду здания.
 На территории размещена уличная мебель: столы, стулья, полубарные стулья и кадки с цветами.
 Мебель по окончании сезона убирается на хранение.

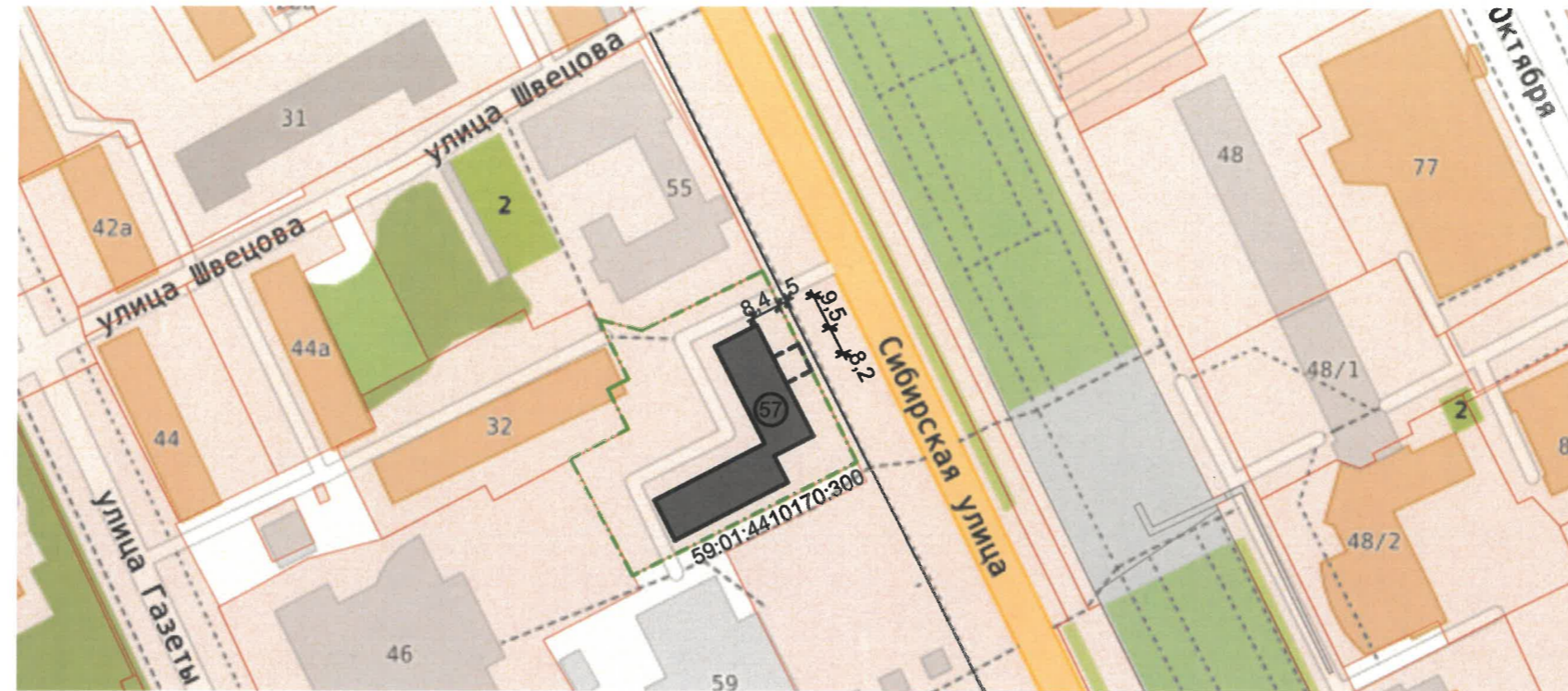
Раздел «Размещение средств размещения информации» не разрабатывается в связи с отсутствием средств размещения информации на сезонном (летнем) кафе.

Ведомость элементов сезонного (летнего) кафе

ПОЗ.	НАИМЕНОВАНИЕ ЭЛЕМЕНТА	ЭТАЛОН ЦВЕТА	ОБОЗНАЧ. ЦВЕТА	ВИД МАТЕРИАЛА	ПРИМЕЧАНИЯ
1	Зонт		RAL 1015	Металл, уличная ткань	
2	Навес		RAL 8024	Металл, уличная ткань	
3	Стул		RAL 9006 RAL 8024	Металл, ротанг	
4	Стул		RAL 9006 RAL 1015	Металл, пластик	
5	Полубарный стул		RAL 9006 RAL 1023	Металл, пластик	
6	Стол		RAL 7040	Металл	
7	Цветник		RAL 7040	Пластик	
8	Урна		RAL 7040	Металл, пластик	

						05-2026-С57-ЭП			
						Индивидуальный эскиз сезонного (летнего) кафе по ул. Сибирская, №57, Свердловского района г. Перми			
Изм.	Кол.уч.	Лист	№ док.	Подпись	Дата	Сезонное (летнее) кафе	Стадия	Лист	Листов
							П	1	6
Разраб.		Мухачёва А.В.				Общие данные	ООО «ШЕФ дизайн»		
Проверил		Шибеева А.В.							

Ситуационный план



Ведомость ссылочных и прилагаемых документов

ОБОЗНАЧЕНИЕ	НАИМЕНОВАНИЕ	ПРИМЕЧАНИЕ
	<u>Ссылочные документы</u>	
Решение Пермской городской Думы от 15.12.2020 г. № 277	Об утверждении правил благоустройства территории города Перми	
Постановление администрации города Перми от 01.07.2022 г. № 562	Об утверждении формы индивидуального эскиза сезонных (летних) кафе, требований к содержанию индивидуального эскиза сезонных (летних) кафе, порядка согласования индивидуального эскиза сезонных (летних) кафе	
	<u>Прилагаемые документы</u>	
Колерный паспорт №059-22-01-26-1627 от 19.03.2019	Паспорт внешнего облика объекта капитального строительства (колерный паспорт) по адресу Пермь, Свердловский район, ул. Сибирская, д. 57. Шифр КП-57/03-2019.	Согласовано 20.03.2019
Постановление Правительства Пермского края от 20.03.2019 г. № 190-п	Об утверждении границ зон охраны объектов культурного наследия регионального значения достопримечательного места «Комсомольский танковому корпусу» (г. Пермь, ул. Сибирская, 59); «Пересыльная тюрьма, где на пути в Сибирь останавливались ссылки» (г. Пермь, ул. Сибирская 65), а так же режимов использования земель и требований к градостроительным регламентам в границах данных зон	

Условные обозначения

- здание
- сезонное (летнее) кафе
- границы земельного участка с кадастровым номером 59:01:4410170:300
- границы края проезжей части или других отдельно стоящих выступающих элементов

						05-2026-С57-ЭП			
						Индивидуальный эскиз сезонного (летнего) кафе по ул. Сибирская, №57, Свердловского района г. Перми			
Изм.	Кол.уч.	Лист	№ док.	Подпись	Дата	Сезонное (летнее) кафе	Стадия	Лист	Листов
							П	2	6
						Ситуационный план	ООО «ШЕФ дизайн»		

Фотофиксация 1



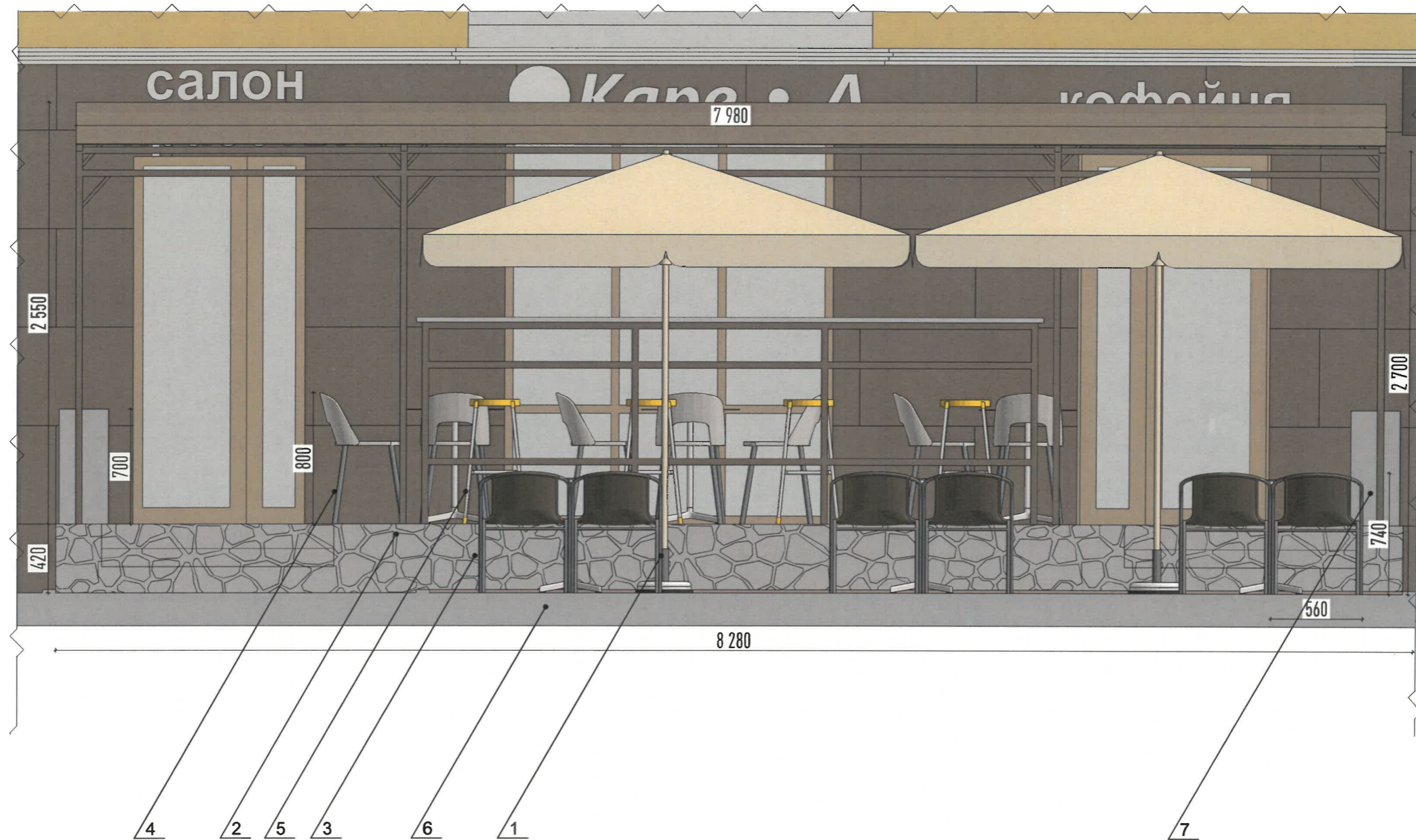
Фотофиксация 2



ПРИМЕЧАНИЕ: дата проведения фотофиксации
места установки сезонного (летнего) кафе 27.04.2026

						05-2026-С57-ЭП			
						Индивидуальный эскиз сезонного (летнего) кафе по ул. Сибирская, №57, Свердловского района г. Перми			
Изм.	Коп.уч.	Лист	№ док.	Подпись	Дата	Сезонное (летнее) кафе	Стадия	Лист	Листов
							П	3	6
Разраб.	Мухачёва А.В.					Фотофиксация места установки сезонного (летнего) кафе	ООО «ШЕФ дизайн»		
Проверил	Шибеева А.В.								

Вид спереди 1:30 (южный фасад)



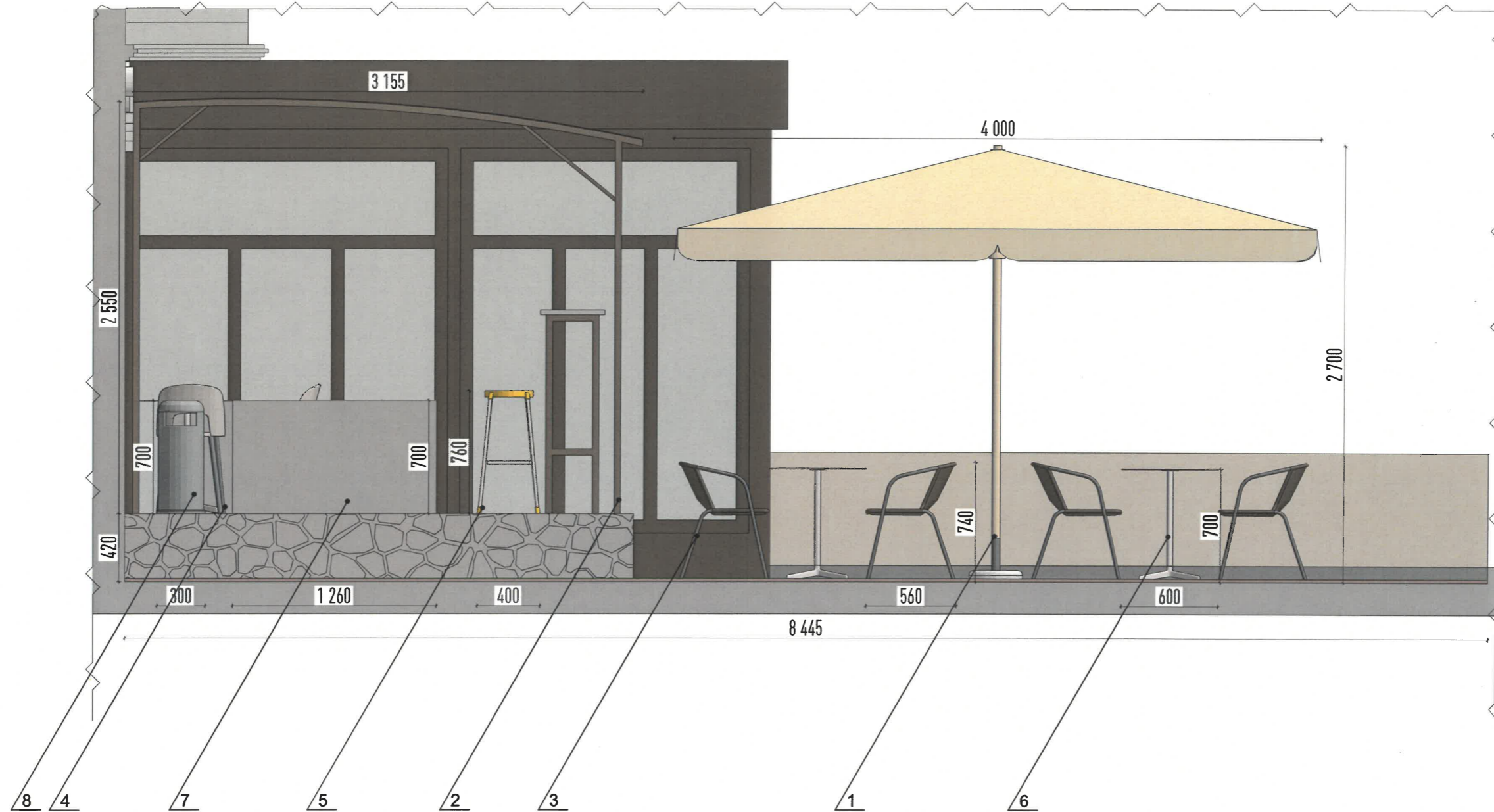
Условные обозначения



Позиция из ведомости элементов сезонного (летнего) кафе

						05-2026-С57-ЭП			
						Индивидуальный эскиз сезонного (летнего) кафе по ул. Сибирская, №57, Свердловского района г. Перми			
Изм.	Кол.уч.	Лист	№ док.	Подпись	Дата	Сезонное (летнее) кафе	Стадия	Лист	Листов
							П	4	6
Разраб.			Мухачёва А.В.			Чертежи сезонного (летнего) кафе	ООО «ШЕФ дизайн»		
Проверил			Шибяева А.В.						

Вид спереди 1:30 (западный фасад)



Условные обозначения

3 — Позиция из ведомости элементов сезонного (летнего) кафе

						05-2026-С57-ЭП			
						Индивидуальный эскиз сезонного (летнего) кафе по ул. Сибирская, №57, Свердловского района г. Перми			
Изм.	Кол.уч.	Лист	№ док.	Подпись	Дата	Сезонное (летнее) кафе	Стадия	Лист	Листов
							П	5	6
Разраб.	Мухачёва А.В.					Чертежи сезонного (летнего) кафе	ООО «ШЕФ дизайн»		
Проверил	Шibaева А.В.								

Фотомонтаж 1



Фотомонтаж 2



Фотомонтаж 3



						05-2026-С57-ЭП			
						Индивидуальный эскиз сезонного (летнего) кафе по ул. Сибирская, №57, Свердловского района г. Перми			
Изм.	Коп.уч.	Лист	№ док.	Подпись	Дата	Сезонное (летнее) кафе	Стадия	Лист	Листов
							П	6	6
						Фотомонтаж сезонного (летнего) кафе		ООО «ШЕФ дизайн»	